

IMMOBILIERE PODELIHA
7 rue de Beauval 49000 ANGERS
Tel : 02.41.68.77.00
E-Mail : location@podeliha.fr

Location Appartement MONTAIGU (Vendee - 85)

Surface : 66 m²

Nb pièces : 3 pièces

Chambres : 2 chambres

Année de construction : 2025

Charges : 42 €

Prix : 750 €/mois

Réf : 2500-0007 -



Description détaillée :

Podeliha vous propose à la location un appartement de 66m² au 1er étage avec ascenseur, situé au sein de la Résidence Moonatica, à deux pas de la place du Champ-de-Foire à Montaigu-Vendée.

Les atouts du logement:

Résidence sécurisée avec accès par badge et interphone

Pièce de vie lumineuse et cuisine (évier et meuble sous évier)

Deux chambres et une salle d'eau avec WC

Balcon de 16m² pour profiter des beaux jours

Place de parking privative à 37E/mois

Loyer mensuel de 749.65E charges comprises

Un cadre de vie agréable, proche des commodités et dans un environnement sécurisé.

Intéressé(e) ? Contactez-nous !

Nous vous invitons à nous envoyer votre dossier par mail à



voir tous les détails sur ce bien http://www.repimmo.com/petite_annonces_immobiliere/18359519/appartement-location-montaigu-85.php

Location Appartement MONTAIGU (Vendee - 85)

Surface : 63 m²

Nb pièces : 3 pièces

Chambres : 2 chambres

Année de construction : 2025

Charges : 38 €

Prix : 642 €/mois

Réf : 2500-0006 -



Description détaillée :

Podeliha vous propose à la location un appartement de 63m² en rez-de-chaussée, situé au sein de la Résidence Moonatica, à deux pas de la place du Champ-de-Foire à Montaigu-Vendée.

Les atouts du logement:

Résidence sécurisée avec accès par badge et interphone

Pièce de vie lumineuse et cuisine (évier et meuble sous évier)

Deux chambres, une salle d'eau et WC séparés

Terrasse privative de 15m² pour profiter des beaux jours

Place de parking privative à 37E/mois

Loyer mensuel de 642.28E charges comprises

Un cadre de vie agréable, proche des commodités et dans un environnement sécurisé.

Intéressé(e) ? Contactez-nous ?

Nous vous invitons à nous envoyer votre dossier par mail à

Vous aurez la possibilité de visiter le logement après étude de votre dossier.

Ce logement est soumis aux plafonds de ressource LLI. Pour y prétendre vous devez être éligible aux logements à loyer intermédiaire.

Annnonce visible sur <http://www.repimmo.com> sous la REF n°18359518

voir tous les détails sur ce bien http://www.repimmo.com/petite_annonces_immobiliere/18359518/appartement-location-montaigu-85.php

Location Appartement MONTAIGU (Vendee - 85)

Surface : 64 m²

Nb pièces : 3 pièces

Chambres : 2 chambres

Année de construction : 2025

Charges : 40 €

Prix : 656 €/mois

Réf : 2500-0004 -



Description détaillée :

Podeliha vous propose à la location un appartement de 64m² en rez-de-chaussée, situé au sein de la Résidence Moonatica, à deux pas de la place du Champ-de-Foire à Montaigu-Vendée.

Les atouts du logements:

Résidence sécurisée avec accès par badge et interphone

Pièce de vie lumineuse et cuisine (évier et meuble sous évier)

Deux chambres, un cellier, une salle d'eau et WC séparés

Terrasse et jardin privatif clos de 55m² pour profiter des beaux jours

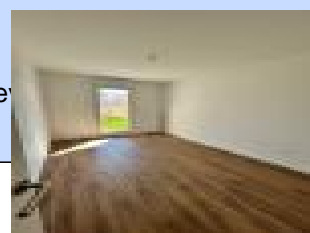
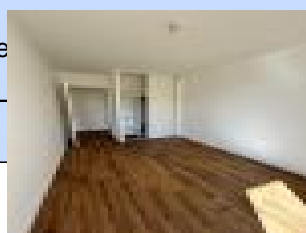
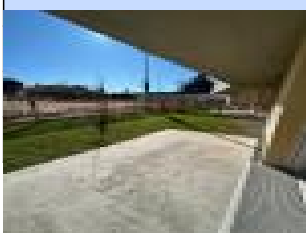
Place de parking privative à 37E/mois

Loyer mensuel de 655.47E charges comprises

Un cadre de vie agréable, proche des commodités et dans un environnement sécurisé.

Intéressé(e) ? Contactez-nous !

Nous vous invitons à nous envoyer votre dossier par mail à



ements à louer

voir tous les détails sur ce bien http://www.repimmo.com/petite_annonces_immobiliere/18359517/appartement-location-montaigu-85.php

Location Appartement MONTAIGU (Vendee - 85)

Surface : 60 m²

Nb pièces : 3 pièces

Chambres : 2 chambres

Année de construction : 2025

Charges : 38 €

Prix : 617 €/mois

Réf : 2500-0001 -



Description détaillée :

Podeliha vous propose à la location un appartement de 60m² en rez-de-chaussée, situé au sein de la Résidence Moonatica de 2025, à deux pas de la place du Champ-de-Foire à Montaigu-Vendée.

Les atouts du logements!

- Résidence sécurisée avec accès par badge et interphone
- Pièce de vie lumineuse et cuisine (évier et meuble sous évier)
- Deux chambres, un cellier, une salle d'eau et WC séparés
- Terrasse et jardin privatif clos de 44m² pour profiter des beaux jours
- Place de parking privative à 37E/mois
- Loyer de 616.61E/mois charges comprises

Un cadre de vie agréable, proche des commodités et dans un environnement sécurisé.

Intéressé(e)? Contactez-nous !

Nous vous invitons à nous envoyer votre dossier par mail à

Vous aurez la possibilité de visiter le logement après étude de votre dossier.

Ce logement est soumis aux plafonds de ressource LLI. Pour y prétendre vous devez être éligible aux logements à loyer intermédiaire.

Annnonce visible sur <http://www.repimmo.com> sous la REF n°18359516

voir tous les détails sur ce bien http://www.repimmo.com/petite_annonces_immobiliere/18359516/appartement-location-montaigu-85.php

Location Appartement BRUERE-SUR-LOIR (Sarthe - 72)

Surface : 51 m²

Nb pièces : 2 pièces

Chambres : 1 chambre

SDB : 1 salle de bains

Charges : 38 €

Prix : 395 €/mois

Réf : 3543-0018 -



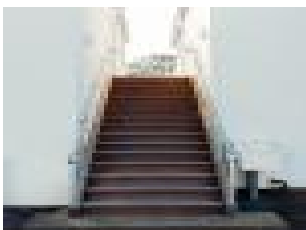
Description détaillée :

PODELIHA loue au sein de sa résidence Montréal-Québec, située dans la commune de Montval sur Loir, un appartement de 51m² au 1er étage sans ascenseur. Le logement est composé d'une pièce de vie, une cuisine non aménagée, une chambre, un WC et une salle de bain (équipée d'une douche). Le chauffage et l'eau chaude fonctionnent au gaz.

Ce logement est soumis aux plafonds de ressources. Pour y prétendre, vous devez donc avoir une demande de logement social (dans le département 72) en cours. Attention sans cette demande aucune réponse ne vous sera apporté.

Si vous souhaitez constituer un dossier, retrouvez toutes les informations dans l'onglet « demande de logement » ou directement sur le site

Annnonce visible sur <http://www.repimmo.com> sous la REF n°18354400



voir tous les détails sur ce bien http://www.repimmo.com/petite_annonces_immobiliere/18354400/appartement-location-bruere_sur_loir-72.php

Location Parking ANGERS (Maine et loire - 49)

Charges : 3 €

Prix : 57 €/mois

Réf : 0247-0102 -

Description détaillée :

A LOUER - ANGERS / SECTEUR GARE. Un stationnement en sous-sol dans un parking sécurisé. Place très étroite, uniquement pour moto/scooter.

Les stationnements ne sont pas soumis aux plafonds de ressource et sont accessibles à tous.

Une TVA à 20% sera ajoutée sur le loyer hors charges pour les locataires hors parc HLM et les propriétaires.

Annonce visible sur <http://www.repimmo.com> sous la REF n°18317510

Location Maison COEX (Vendee - 85)

Surface : 47 m2

Nb pièces : 2 pièces

Chambres : 1 chambre

Année de construction : 2010

Charges : 119 €

Prix : 596 €/mois

Réf : 2312-0001 -



Description détaillée :

PODELIHA propose à la location un pavillon T2 à Coëx.

Adresse : 2 allée des Albizias.

Situé dans un quartier calme, ce pavillon T2 de plain-pied est idéal pour une personne seule ou couple de retraité, logement adapté à personne à mobilité réduite.

Le logement comprend:

une entrée donnant sur un séjour et cuisine

une chambre

une salle d'eau avec WC

une terrasse partagée

une place de stationnement privative

Les + :

logement adapté aux personnes à mobilité réduite

chauffage au sol

Loyer + charges = 596.23E/mois (chauffage au sol inclus)

Disponible rapidement. Pour plus d'informations merci de contacter Mme GOUGIS par email :

IMMOBILIERE PODELIHA
7 rue de Beauval
49000 ANGERS
Tel : 02.41.68.77.00
E-Mail : location@podeliha.fr

Catalogue PDF généré
par <http://www.repimmo.com>



Annonce visible sur <http://www.repimmo.com> sous la REF n°18288372



voir tous les détails sur ce bien http://www.repimmo.com/petite_annonces_immobiliere/18288372/maison-location-coex-85.php

Location Appartement MONTAIGU (Vendee - 85)

Surface : 99 m2

Nb pièces : 4 pièces

Chambres : 3 chambres

Année de construction : 2025

Charges : 56 €

Prix : 1016 €/mois

Réf : 2500-0002 -



Description détaillée :

Podeliha vous propose à la location un appartement de 99m² au 1er étage avec ascenseur, situé au sein de la Résidence neuve Moonatica, à deux pas de la place du Champ-de-Foire à Montaigu-Vendée.

Les atouts du logements:

Résidence sécurisée avec accès par badge et interphone

Pièce de vie lumineuse et cuisine (évier et meuble sous évier)

Trois chambres dont une suite parentale avec salle d'eau et WC, deux celliers, une salle d'eau et WC séparé.

2 balcons de 22m² et 5m² pour profiter des beaux jours

Place de parking privative à 37E/mois

Loyer mensuel de 1016.35E charges comprises

Un cadre de vie agréable, proche des commodités et dans un environnement sécurisé.

Intéressé(e) ? Contactez-nous!

Nous vous invitons à nous envoyer votre dossier par mail à

Vous aurez la possibilité de visiter le logement après étude de votre dossier.

Ce logement est soumis aux plafonds de ressource LLI. Pour y prétendre vous devez être éligible aux logements à loyer intermédiaire.

Annnonce visible sur <http://www.repimmo.com> sous la REF n°18262740

voir tous les détails sur ce bien http://www.repimmo.com/petite_annonces_immobiliere/18262740/appartement-location-montaigu-85.php

Location Appartement SAINT-BARTHELEMY-D'ANJOU (Maine et loire - 49)

Surface : 40 m2

Nb pièces : 3 pièces

Année de construction : 2025

Charges : 95 €

Prix : 385 €/mois

Réf : 2282-0015 -



Description détaillée :

Général

Résidences étudiantes 12 Type 3 de 40 m2 à 44 m2 soit 2 chambres en colocation

Locaux communs (salle d'étude, cafétaria, laverie, etc.)

Stationnements payants au rez-de-chaussée

Spécificités

chaque logement est composé d'une cuisine commune (2 plaques électriques, 1 réfrigérateur, 1 micro-onde) et d'une chambre individuelle avec salle d'eau et WC

tous nos logements sont meublés

les charges comprennent l'eau, le chauffage, l'électricité et internet

une terrasse collective

Annnonce visible sur <http://www.repimmo.com> sous la REF n°18229953



voir tous les détails sur ce bien http://www.repimmo.com/petite_annonces_immobiliere/18229953/appartement-location-saint_barthelemy_d_anjou-49.php

Location Appartement LAVAL (Mayenne - 53)

Surface : 76 m²

Nb pièces : 3 pièces

Chambres : 2 chambres

SDB : 1 salle de bains

Année de construction : 1986

Charges : 105 €

Prix : 735 €/mois

Réf : 3013-0009 -



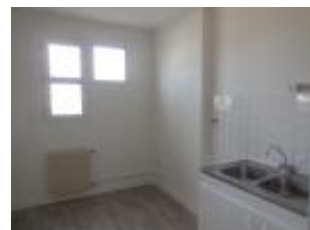
Description détaillée :

Podeliha propose à la location un appartement de 76,86 m² situé au 3^{ème} étage avec ascenseur de sa résidence de Paris, dans le quartier de la Senelle à Laval. La résidence est sécurisée avec un accès par badge et interphone. Le logement est composé d'une pièce de vie, une cuisine, deux chambres, un WC, une salle de bain, un cellier, un balcon et une loggia. Le chauffage est individuel et fonctionne au gaz.

Ce logement est soumis aux plafonds de ressource. Pour y prétendre, vous devez donc avoir constitué au préalable votre dossier de demande de logement social.

Retrouvez toutes les infos pour constituer votre dossier dans l'onglet « Demande de logement »

Annnonce visible sur <http://www.repimmo.com> sous la REF n°18192962



voir tous les détails sur ce bien http://www.repimmo.com/petite_annonces_immobiliere/18192962/appartement-location-laval-53.php

Location Appartement SAINT-BARTHELEMY-D'ANJOU (Maine et loire - 49)

Surface : 44 m2

Nb pièces : 3 pièces

Chambres : 2 chambres

Année de construction : 2020

Charges : 63 €

Prix : 301 €/mois

Réf : 2107-0046 -



Description détaillée :

Podeliha loue au sein de sa résidence étudiante, située 43 Bis rue du 08 Mai 1945 SAINT BARTHELEMY D'ANJOU, plusieurs appartements meublés neufs pour étudiants. La résidence est sécurisée avec un accès par badge et visiophone. Le logement est composé d'une pièce (cuisine équipé, lit, douche et WC). Chauffage électrique individuel. Possibilité location parking. Ce logement est réservé aux ETUDIANTS et soumis aux plafond de ressources ; Pour y prétendre, vous devez donc avoir constitué au préalable un dossier de demande de logement social. Retrouvez toutes les informations pour constituer votre dossier dans l'onglet « Demande de logement »

Annnonce visible sur <http://www.repimmo.com> sous la REF n°18175675



voir tous les détails sur ce bien http://www.repimmo.com/petite_annonces_immobiliere/18175675/appartement-location-saint_barthelemy_d_anjou-49.php

Location Appartement ANGERS (Maine et loire - 49)

Surface : 15 m²

Nb pièces : 1 pièce

Année de construction : 1993

Charges : 47 €

Prix : 256 €/mois

Réf : 1269-0001 -



Description détaillée :

La résidence Saint-Jacques vous propose des logements non-meublés parfaits pour vous ! Située à dix minutes en bus ou à vélo du centre-ville, de la gare d'Angers, des campus Belle-Beille et Saint Serge, vous êtes également à proximité de l'ESPE et de l'école des Arts et Métiers.

Et si vous aimez courir ou vous balader, la résidence est située à proximité de plusieurs parcs et espaces verts !

Avec Podeliha, vous pouvez être serein ! Un système de vidéo vigilance a été installé dans nos résidences étudiantes et un service d'astreinte est disponible 24h/24. Un gardien vous est également dédié.

Nous vous facilitons votre installation ! Un forfait numérique est inclus dans votre loyer. Il vous permet d'avoir un accès internet, mais aussi accès à une ligne téléphonique.

Visite virtuelle sur notre site internet.

Annonce visible sur <http://www.repimmo.com> sous la REF n°18173833

Location Appartement ANGERS (Maine et loire - 49)

Surface : 20 m²

Nb pièces : 1 pièce

SDB : 1 salle de bains

Année de construction : 1994

Charges : 92 €

Prix : 328 €/mois

Réf : 1243-0025 -



Description détaillée :

Vous êtes étudiant ou jeune actif ? Vous rêvez de pouvoir aménager votre logement à votre guise ?

La résidence Champ de Bataille vous propose des logements meublés parfaits pour vous ! Située à dix minutes en bus ou à vélo du centre-ville, de la gare d'Angers, des campus Belle-Beille et Saint Serge, vous êtes également à proximité de l'ESPE et de l'école des Arts et Métiers.

Nos services

Grâce à un système de vidéo surveillance, un service d'astreinte 24h/24 et un gardien, nous vous assurons confort et sécurité.

Vous avez un vélo ? Pas de souci, vous pouvez le déposer dans un local prévu à cet effet.

Côté numérique, votre loyer comprend un accès à internet illimité. Vous n'avez donc pas besoin d'effectuer de formalités auprès d'un opérateur. De plus, chaque logement dispose d'une ligne téléphonique.

La résidence meublée Champ de Bataille

La résidence est composée de 30 studios meublés de 18 à 24 m² et 4 T2 de 48 à 54 m².

Tous les appartements comprennent :

Un coin kitchenette avec un réfrigérateur, deux plaques de cuisson, des placards, un évier, une table, deux chaises

Un coin chambre avec un lit simple ou une banquette lit convertible d'une personne, une table de chevet, un bureau et une chaise, une petite table, un placard aménagé

Une salle de bain privative avec une douche, un lavabo, un WC

Pour informations et visite virtuelle rendez vous sur ce lien=>

IMMOBILIERE PODELIHA
7 rue de Beauval
49000 ANGERS
Tel : 02.41.68.77.00
E-Mail : location@podeliha.fr

Catalogue PDF généré
par <http://www.repimmo.com>



Announce visible sur <http://www.repimmo.com> sous la REF n°18168338

voir tous les détails sur ce bien http://www.repimmo.com/petite_annonces_immobiliere/18168338/appartement-location-angers-49.php

Location Parking TRELAZE (Maine et loire - 49)

Charges : 3 €

Prix : 15 €/mois

Réf : 0680-0037 -



Description détaillée :

Podeliha propose à la location

des places de parking non couvertes situées rue André Gide, dans le quartier de LA QUANTINIÈRE à Trélazé

Les stationnements ne sont pas soumis aux plafonds de ressource et sont accessibles à tous.

Une TVA à 20% sera ajoutée sur le loyer hors charges pour les locataires hors parc HLM et les propriétaires.

Annnonce visible sur <http://www.repimmo.com> sous la REF n°18040900

Location Appartement VILLAINES-LA-JUHEL (Mayenne - 53)

Surface : 30 m²
Nb pièces : 1 pièce
Charges : 29 €
Prix : 286 €/mois
Réf : 3113-0010 -



Description détaillée :

Podeliha propose à la location un appartement de 30 m² situé au 2ème étage de sa résidence du Broc à Villaines-la-Juhel. La résidence est sécurisée avec un accès par badge et interphone. Le logement est composé d'une pièce de vie, une cuisine, un WC et une salle d'eau. Le chauffage est individuel et électrique.

Ce logement est soumis aux plafonds de ressource. Pour y prétendre, vous devez donc avoir constitué au préalable votre dossier de demande de logement social.

Retrouvez toutes les infos pour constituer votre dossier dans l'onglet « Demande de logement ».

Annonce visible sur <http://www.repimmo.com> sous la REF n°18022967



voir tous les détails sur ce bien http://www.repimmo.com/petite_annonces_immobiliere/18022967/appartement-location-villaines_la_juhel-53.php

Location Appartement ANGERS (Maine et loire - 49)

Surface : 21 m2

Nb pièces : 1 pièce

Chambres : 2 chambres

Année de construction : 2018

Charges : 195 €

Prix : 493 €/mois

Réf : 2076-0035 -



Description détaillée :

Située dans le quartier de la Roseraie, la résidence Charles Foyer a tout pour vous plaire ! A proximité du Lycée Chevrolier, de l'UCO et de l'ESA, elle dispose de 49 appartements de dernière génération. Vous êtes également proche des transports en commun vous permettant de vous déplacer sans soucis à tout moment. La résidence est sécurisée avec un accès par badge et visiophone. Le logement est composé d'une pièce (cuisine équipé, douche et WC, deux chambres avec un lit,). Chauffage urbain collectif. (Les charges comprennent : internet, chauffage, électricité, eau chaude, eau froide). Possibilité location parking. Ce logement est réservé aux ETUDIANTS ; Pour y prétendre, vous devez donc avoir constitué au préalable un dossier de demande de logement social. Retrouvez toutes les informations pour constituer votre dossier dans l'onglet « Demande de logement »

Annnonce visible sur <http://www.repimmo.com> sous la REF n°17982738

Location Appartement ANGERS (Maine et loire - 49)

Surface : 23 m2

Nb pièces : 1 pièce

Année de construction : 2018

Charges : 110 €

Prix : 421 €/mois

Réf : 2076-0007 -



Description détaillée :

Podeliha loue au sein de sa résidence étudiante, située 5 Ter Rue Martin Luther King ANGERS, plusieurs appartements meublés pour étudiants. La résidence est sécurisée avec un accès par badge et visiophone. Le logement est composé d'une pièce (cuisine équipé, lit, douche et WC). Chauffage urbain collectif. (Les charges comprennent : internet, chauffage, électricité, eau chaude, eau froide). Possibilité location parking. Ce logement est réservé aux ETUDIANTS ; Pour y prétendre, vous devez donc avoir constitué au préalable un dossier de demande de logement social. Retrouvez toutes les informations pour constituer votre dossier dans l'onglet « Demande de logement »

Annnonce visible sur <http://www.repimmo.com> sous la REF n°17901099

Location Appartement DURTAL (Maine et loire - 49)

Surface : 60 m2

Nb pièces : 3 pièces

Chambres : 2 chambres

SDB : 1 salle de bains

Année de construction : 1971

Charges : 159 €

Prix : 486 €/mois

Réf : 0048-0053 -

Description détaillée :

Podeliha propose à la location un appartement T3 sur la commune de DURTAL de 60 m². Le logement est composé d'une pièce de vie, une cuisine, 2 chambres, une SDB, une cave. Le chauffage est gaz collectif. Parking extérieur réservé aux locataires.

Ce logement est soumis aux plafonds de ressources. Pour y prétendre, vous devez donc avoir constitué au préalable votre dossier de demande de logement social.

Retrouvez toutes les infos pour constituer votre dossier dans l'onglet « Demande de logement ».

Annnonce visible sur <http://www.repimmo.com> sous la REF n°17757401

Location Appartement ROCHE-SUR-YON (Vendee - 85)

Surface : 20 m2

Nb pièces : 1 pièce

Année de construction : 1980

Charges : 70 €

Prix : 374 €/mois

Réf : 2449-0109 -



Description détaillée :

Podeliha loue au sein de sa résidence étudiante « BLANCHE DE CASTILLE » situé à la Roche sur Yon, à proximité du centre commercial Les Flâneries :

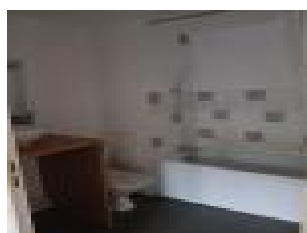
T1 de 20m² comprenant entrée, cuisine avec réfrigérateur et plaque de cuisson, pièce principale et salle de bain.

Place de stationnement aérienne.

Le chauffage est électrique individuel

Pour prétendre à ces logements, vous devez avoir constitué une demande de logement social via le lien suivant :

Annnonce visible sur <http://www.repimmo.com> sous la REF n°17643379



voir tous les détails sur ce bien http://www.repimmo.com/petite_annonces_immobiliere/17643379/appartement-location-roche_sur_yon-85.php

Location Parking LAVAL (Mayenne - 53)

Charges : 2 €

Prix : 30 €/mois

Réf : 3136 -



Description détaillée :

Podeliha loue au sein de sa résidence « La Filature », située dans quartier proche du centre-ville de Laval, un stationnement avec un accès sécurisé.

*Si vous n'êtes pas locataire Podeliha, une TVA à 20% sera appliquée.

Annnonce visible sur <http://www.repimmo.com> sous la REF n°17615475

Location Parking MAYENNE (Mayenne - 53)

Prix : 28 €/mois

Réf : 3121 -



Description détaillée :

Podeliha loue au sein de sa résidence « Gambetta II », située dans quartier proche du centre-ville de Mayenne, une place de stationnement.

*Si vous n'êtes pas locataire Podeliha, une TVA à 20% sera appliquée.

Annnonce visible sur <http://www.repimmo.com> sous la REF n°17615474

Location Parking CHATEAU-GONTIER (Mayenne - 53)

Prix : 31 €/mois

Réf : 3118 -



Description détaillée :

Podeliha loue au sein de sa résidence « Motte Vauvert II » située à Château-Gontier, une place de stationnement.

*Si vous n'êtes pas locataire Podeliha, une TVA à 20% sera appliquée.

Annnonce visible sur <http://www.repimmo.com> sous la REF n°17615473

Location Parking MAYENNE (Mayenne - 53)

Prix : 47 €/mois

Réf : 3071 -



Description détaillée :

Podeliha loue au sein de sa résidence « Le Sévigné », située dans un quartier proche du centre-ville de Mayenne, une place de stationnement.

*Si vous n'êtes pas locataire Podeliha, une TVA à 20% sera appliquée.

Annnonce visible sur <http://www.repimmo.com> sous la REF n°17615472

Location Parking LAVAL (Mayenne - 53)

Charges : 4 €

Prix : 19 €/mois

Réf : 3016 -



Description détaillée :

Podeliha propose au sein de sa résidence « Les Jardins de Monet », située dans un quartier proche du centre-ville de Laval, un stationnement extérieur avec un accès sécurisé.

*Si vous n'êtes pas locataire Podeliha, une TVA de 20% sera appliquée.

Annnonce visible sur <http://www.repimmo.com> sous la REF n°17615471

Location Parking MAYENNE (Mayenne - 53)

Charges : 15 €

Prix : 36 €/mois

Réf : 3382-0005 -



Description détaillée :

Podeliha loue au Domaine « Ambroise Loré », située dans un quartier proche du centre-ville de Mayenne, une place de stationnement avec un accès sécurisé.

*Si vous n'êtes pas locataire Podeliha, une TVA à 20% sera appliquée.

Annonce visible sur <http://www.repimmo.com> sous la REF n°17615470

Location Parking MAYENNE (Mayenne - 53)

Charges : 4 €

Prix : 32 €/mois

Réf : 3070 -



Description détaillée :

Podeliha propose au sein de sa résidence « Notre Dame », située dans un quartier proche du centre-ville de Mayenne, un stationnement en sous-sol avec un accès sécurisé.

*Si vous n'êtes pas locataire Podeliha, une TVA à 20% sera appliquée.

Annnonce visible sur <http://www.repimmo.com> sous la REF n°17615469

Location Appartement DURTAL (Maine et loire - 49)

Surface : 31 m2

Nb pièces : 1 pièce

SDB : 1 salle de bains

Année de construction : 1972

Charges : 103 €

Prix : 329 €/mois

Réf : 0048-0068 -

Description détaillée :

Podeliha propose à la location un studio de 31 m² situé au 3ème étage avec ascenseur de sa résidence Les Mimosas à DURTAL. La résidence est sécurisée avec un accès par badge et interphone. Le logement est composé d'une pièce de vie, une cuisine, un WC, une salle de bain et une cave. Le chauffage est collectif gaz.

Ce logement est soumis aux plafonds de ressources. Pour y prétendre, vous devez donc avoir constitué au préalable votre dossier de demande de logement social.

Retrouvez toutes les infos pour constituer votre dossier dans l'onglet « Demande de logement »

Annnonce visible sur <http://www.repimmo.com> sous la REF n°17491313

Location Appartement ANGERS (Maine et loire - 49)

Surface : 51 m2

Nb pièces : 3 pièces

Chambres : 2 chambres

SDB : 1 salle de bains

Année de construction : 2018

Charges : 265 €

Prix : 767 €/mois

Réf : 2076-0002 -



Description détaillée :

Podeliha loue au sein de sa résidence étudiante, située 5 Ter Rue Martin Luther King ANGERS 49000, plusieurs appartements en colocation meublés pour étudiants. La résidence est sécurisée avec un accès par badge et visiophone. Le logement est un T3 et dispose d'une pièce à vivre avec coin kitchenette avec un réfrigérateur, des plaques de cuisson, un four micro-ondes, des placards, un évier, une table et deux chaises, une petite table et deux fauteuils, de deux chambres séparées avec chacune une banquette lit convertible d'une personne, un bureau et une chaise, une commode, d'une salle de bain avec une douche, un lavabo, un WC. Chauffage urbain collectif. Ce logement est réservé aux ETUDIANTS et soumis aux plafond de ressources ; Pour y prétendre, vous devez donc avoir constitué au préalable un dossier de demande de logement social. Retrouvez toutes les informations pour constituer votre dossier dans l'onglet « Demande de logement »

Visite virtuelle possible sur le site de Podeliha.

Annnonce visible sur <http://www.repimmo.com> sous la REF n°17345329

Location Parking AVRILLE (Maine et loire - 49)

Charges : 10 €

Prix : 36 €/mois

Réf : 1630-0129 -

Description détaillée :

Place de parking en sous-sol avenue Pierre Mendès France à Avrillé.

Annonce visible sur <http://www.repimmo.com> sous la REF n°17020289

Location Appartement MOULIHERNE (Maine et loire - 49)

Surface : 38 m²
Nb pièces : 2 pièces
Chambres : 1 chambre
SDB : 1 salle de bains
Charges : 21 €
Prix : 294 €/mois
Réf : 0492-0001 -



Description détaillée :

Podeliha propose à la location un appartement semi-collectif de 38 m² situé au RDC de sa résidence à Anjou, à Mouliherne. Le logement est composé d'une pièce de vie, une cuisine, une chambre, un WC et une salle de bain. Le chauffage est individuel et électrique.

Ce bien dispose d'une cour où il est possible de se garer.

Ce logement est soumis aux plafonds de ressource. Pour y prétendre, vous devez donc avoir constitué au préalable votre dossier de demande de logement social.

Retrouvez toutes les infos pour constituer votre dossier dans l'onglet « Demande de logement »

Annnonce visible sur <http://www.repimmo.com> sous la REF n°17020282



voir tous les détails sur ce bien http://www.repimmo.com/petite_annonces_immobiliere/17020282/appartement-location-mouliherne-49.php

Location Parking ANGERS (Maine et loire - 49)

Charges : 6 €

Prix : 34 €/mois

Réf : 0676-0020 -

Description détaillée :

A LOUER

Place de parking en sous-sol au 52 Rue du Docteur Michel Gruet à ANGERS.

A noter : TVA à 20 % appliquée sur le loyer hors charges du stationnement pour les personnes qui ne seraient pas locataires d'un logement Podeliha.

Annonce visible sur <http://www.repimmo.com> sous la REF n°17020273

Location Parking LOROUX-BOTTEREAU (Loire atlantique - 44)

Charges : 3 €

Prix : 46 €/mois

Réf : 3809-0023 -

Description détaillée :

Podeliha propose à la location un stationnement et sa cave dans un sous sol sécurisé au 1 rue de la Liotterie au Loroux-Bottreau.

Tarif : 42,84E pour les locataires Podeliha

+ 20% pour les extérieurs

Contact par mail :

Annnonce visible sur <http://www.repimmo.com> sous la REF n°17020270

Location Parking SAINT-JULIEN-DE-CONCELLES (Loire atlantique - 44)

Charges : 1 €

Prix : 10 €/mois

Réf : 2196-0038 -

Description détaillée :

Bonjour,

Nous avons 3 stationnements disponible à la location au 9 rue de la basse rivière (portail sécurisé avec deux accès piétons - 1 coté rue de la basse rivière et l'autre coté maison de retraite).

Tarif : 8,37E pour les locataires Podeliha

+ 20% pour les extérieurs.

Contact par mail :

Bien cordialement, Mme GUENOLE

Annnonce visible sur <http://www.repimmo.com> sous la REF n°17020269

Location Parking LOROUX-BOTTEREAU (Loire atlantique - 44)

Prix : 55 €/mois

Réf : 3807-0021 -

Description détaillée :

Bonjour,

Nous avons un garage à louer immédiatement au 4 rue Pierre Sécher au Loroux Bottereau (derrière La Poste)

Tarif : 54,88E pour les locataires Podeliha

+ 20% pour les extérieurs.

Contact par mail :

Bien cordialement, Mme GUENOLE

Annnonce visible sur <http://www.repimmo.com> sous la REF n°17020267

Location Parking JUIGNE-SUR-LOIRE MURS-ERIGNE (Maine et loire - 49)

Prix : 33 €/mois

Réf : 0631-0059 -

Description détaillée :

A louer, place de stationnement souterrain situé Rue Roger NAUD à MURS-ERIGNE.

Annonce visible sur <http://www.repimmo.com> sous la REF n°17020266

Location Parking HAUTE-GOULAIN (Loire atlantique - 44)

Prix : 80 €/mois

Réf : HAUTE_GOULAIN_GARAG -

Description détaillée :

Pour information pour la constitution du contrat il faudra nous fournir les documents suivants :

Pièce d'identité

Avis d'imposition complet

carte grise du véhicule (si véhicule)

attestation d'assurance du véhicule

attestation d'assurance pour la garage

Visite possible sur demande.

Annonce visible sur <http://www.repimmo.com> sous la REF n°17020265

Location Parking PONTS-DE-CE (Maine et loire - 49)

Charges : 4 €

Prix : 31 €/mois

Réf : 0723-0030 -

Description détaillée :

Location de place de stationnement en sous sol

10 chemin de la petite Perrière

49130 LES PONTS DE CE

Annnonce visible sur <http://www.repimmo.com> sous la REF n°17020264

Location Parking SAINTE-GEMMES-SUR-LOIRE (Maine et loire - 49)

Charges : 2 €

Prix : 39 €/mois

Réf : 0899-0008 -

Description détaillée :

Garage rue du Moulin du Pain à Sainte-Gemmes-sur-Loire.

Annonce visible sur <http://www.repimmo.com> sous la REF n°17020257

voir tous les détails sur ce bien http://www.repimmo.com/petite_annonces_immobiliere/17020257/parking-location-sainte_gemmes_sur_loire-49.php

Location Parking CHATEAU-GONTIER (Mayenne - 53)

Charges : 1 €

Prix : 30 €/mois

Réf : 3118-0024 -

Description détaillée :

Podeliha propose à la location des places de parking individuels couvertes situées Place Abbé Etienne Bernier, dans le quartier de la Motte Vauvert à Chateau-Gontier-sur-Mayenne.

Les stationnements ne sont pas soumis aux plafonds de ressource et sont accessibles à tous.

Annonce visible sur <http://www.repimmo.com> sous la REF n°17020255

Location Parking AVRILLE (Maine et loire - 49)

Charges : 3 €

Prix : 29 €/mois

Réf : 0854-0024 -

Description détaillée :

Places de parking en sous-sol et en extérieur au 2 rue Amiral Nouvel de la Flèche à Avrillé.

Annonce visible sur <http://www.repimmo.com> sous la REF n°17020254