



**ARCIS IMMOBILIER**

**18, rue de Paris 10 ARCIS-SUR-AUBE**

**Tel : 03.25.37.26.71**

**Site Web : <http://www.arcis-immobilier.fr>**

**E-Mail : [arcis.immobilier@wanadoo.fr](mailto:arcis.immobilier@wanadoo.fr)**

## Vente Maison PLANCY-L'ABBAYE Secteur Plancy l'Abbaye ( Aube - 10 )

Surface : 163 m<sup>2</sup>

Surface terrain : 1766 m<sup>2</sup>

Nb pièces : 8 pièces

Chambres : 5 chambres

Année de construction : 1900

Prix : 123000 €

Réf : 5146 - 3433



### Description détaillée :

15 minutes de Méry sur Seine, 15 minutes de Mailly le Camp, 15 minutes de Anglure, 15 minutes de Fère-Champenoise, 15 minutes de Connantre, 1h45 de Paris. A la campagne... Maison de pays de plus de 160m<sup>2</sup> comprenant au rez de chaussée : cuisine aménagée de 15 m<sup>2</sup>, salon/salle à manger, 1 chambre avec salle d'eau et wc, buanderie. A l'étage : palier, 4 chambres, salle de jeux, salle de bains, wc. Garage attenant avec établi, wc, dépendances d'environ 100 m<sup>2</sup>, cour et jardin. Le tout sur 1 700m<sup>2</sup> de terrain clos. Prix : 123 000 € \* \*Honoraires à la charge du vendeur - Montant estimé des dépenses annuelles d'énergie pour un usage standard : Entre 3840 € et 5260 € par an. Prix moyens des énergies indexés au 1er janvier 2021 (abonnement compris)

Annnonce visible sur <http://www.repimmo.com> sous la REF n°18329739



voir tous les détails sur ce bien [http://www.repimmo.com/petite\\_annonces\\_immobiliere/18329739/maison-a\\_vendre-plancy\\_l\\_abbaye-10.php](http://www.repimmo.com/petite_annonces_immobiliere/18329739/maison-a_vendre-plancy_l_abbaye-10.php)

## Vente Maison ARCIS-SUR-AUBE Secteur Arcis sur Aube ( Aube - 10 )

Surface : 199 m<sup>2</sup>

Surface terrain : 1070 m<sup>2</sup>

Nb pièces : 7 pièces

Chambres : 4 chambres

Année de construction : 1900

Prix : 116600 €

Réf : 5162 - 3432



### Description détaillée :

Proche commerces et sortie autoroute A26, 15 minutes de Mailly le Camp, 30 minutes de Troyes, 2 heures de Paris. Extensible... Maison de pays de 199 m<sup>2</sup> comprenant : pièce de vie de 37 m<sup>2</sup> avec cuisine aménagée, coin repas et portes fenêtres, 3 chambres, 1 grand bureau, salle d'eau, wc, 2 autres pièces à réhabiliter. Garage et atelier accolés. Grange à restaurer, cour et jardin. Le tout sur plus de 1 000m<sup>2</sup> de terrain clos. Prix : 116 600 € \* \*Honoraires à la charge du vendeur - Montant estimé des dépenses annuelles d'énergie pour un usage standard : Entre 4800 € et 6540 € par an. Prix moyens des énergies indexés au 1er janvier 2021,2022,2023 (abonnement compris)

Annnonce visible sur <http://www.repimmo.com> sous la REF n°18314186



voir tous les détails sur ce bien [http://www.repimmo.com/petite\\_annonces\\_immobiliere/18314186/maison-a\\_vendre-arcis\\_sur\\_aube-10.php](http://www.repimmo.com/petite_annonces_immobiliere/18314186/maison-a_vendre-arcis_sur_aube-10.php)

## Vente Maison ARCIS-SUR-AUBE Arcis sur Aube ( Aube - 10 )

Surface : 127 m2

Surface terrain : 115 m2

Nb pièces : 7 pièces

Chambres : 5 chambres

Année de construction : 1900

Prix : 179500 €

Réf : 5153 - 3431



### Description détaillée :

Arcis sur Aube, bourg tous commerces, proche sortie autoroute A26, 10 minutes de Mailly le Camp, 30 minutes de Troyes, 40 minutes de Châlons en Champagne, 2 heures de Paris. Juste ? profiter Compl?tement r?nov?e cette maison de ville peut accueillir une grande famille ou convenir ? un investisseur puisqu'elle dispose de 2 appartements distincts : un type 3 au rez de chauss?e avec une cour et ? l'?tage un type 4 en duplex avec terrasse.

Renseignez-vous... Prix : 179 500 ? \* \*Honoraires ? la charge du vendeur - Montant estim? des d?penses annuelles d'?nergie pour un usage standard : Entre 1170 ? et 1620 ? par an. Prix moyens des ?nergies index?s au 1er janvier 2021,2022,2023 (abonnement compris)

Annnonce visible sur <http://www.repimmo.com> sous la REF n°18299900



voir tous les détails sur ce bien [http://www.repimmo.com/petite\\_annonces\\_immobiliere/18299900/maison-a\\_vendre-arcis\\_sur\\_aube-10.php](http://www.repimmo.com/petite_annonces_immobiliere/18299900/maison-a_vendre-arcis_sur_aube-10.php)

## Vente Appartement ARCIS-SUR-AUBE Arcis sur Aube ( Aube - 10 )

Surface : 76 m2

Nb pièces : 4 pièces

Chambres : 2 chambres

Année de construction : 1964

Prix : 55800 €

Réf : 5157 - 3429



### Description détaillée :

Bourg tous commerces, proche sortie Autoroute A26, 10 minutes de Mailly le Camp, 30 minutes de Troyes, 40 minutes de Châlons en Champagne, 2 h de Paris. Investissez ou habitez... Au rez de chaussée d'une résidence calme, un appartement lumineux comprenant : entrée, cuisine, séjour, salon ou chambre, 2 chambres, salle de bains, wc, cellier. Cave. Bien en copropriété : 36 lots Montant des charges annuelles 3 297 € / an : chauffage, eau chaude et froide, entretien général, etc... Pas de procédure en cours. Bien en copropriété : 36 lots Charges courantes : 3297 €/an Pas de procédure en cours Prix : 55 800 € \* \*Honoraires à la charge du vendeur - Montant estimé des dépenses annuelles d'énergie pour un usage standard : Entre 1110 € et 1550 € par an. Prix moyens des énergies indexés au 1er janvier 2021 (abonnement compris)

Annonce visible sur <http://www.repimmo.com> sous la REF n°18299898



voir tous les détails sur ce bien [http://www.repimmo.com/petite\\_annonces\\_immobiliere/18299898/appartement-a\\_vendre-arcis\\_sur\\_aube-10.php](http://www.repimmo.com/petite_annonces_immobiliere/18299898/appartement-a_vendre-arcis_sur_aube-10.php)

## Location Appartement ARCIS-SUR-AUBE Arcis sur Aube ( Aube - 10 )

Surface : 30 m2

Nb pièces : 2 pièces

Prix : 492 €/mois

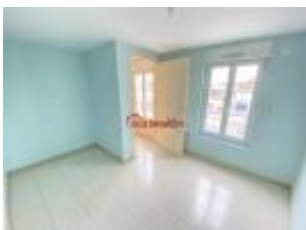
Réf : 5155 - 3428



### Description détaillée :

Arcis sur Aube, 10 minutes Mailly le Camp, 30 minutes de Troyes. Bourg tous commerces. A louer Au 2ème étage avec ascenseur, un appartement comprenant : pièce de vie avec cuisine aménagée, une chambre, salle d'eau wc, chauffage climatisation réversible, volets roulants électriques. Interphone avec ouverture à distance. Disponible à partir du 1er mai. Loyer 492 euros par mois, charges comprises dont 82 euros de charges locatives (provision donnant lieu à régularisation annuelle). Dépôt de garantie 410 euros Honoraires à la charge du locataire 330 euros T.T.C. dont 90 euros pour l'état des lieux. Loyer : 492 € par mois, charges comprises dont 82 € de charges locatives (provision donnant lieu à régularisation) Dépôt de garantie 410 € Honoraires charges locataire 330 € TTC dont 90 € pour état des lieux - Montant estimé des dépenses annuelles d'énergie pour un usage standard : Entre 510 € et 760 € par an. Prix moyens des énergies indexés au 1er janvier 2021 (abonnement compris)

Annnonce visible sur <http://www.repimmo.com> sous la REF n°18299897



voir tous les détails sur ce bien [http://www.repimmo.com/petite\\_annonces\\_immobiliere/18299897/appartement-location-arcis\\_sur\\_aube-10.php](http://www.repimmo.com/petite_annonces_immobiliere/18299897/appartement-location-arcis_sur_aube-10.php)

## Vente Maison ARCIS-SUR-AUBE Arcis sur Aube ( Aube - 10 )

Surface : 146 m<sup>2</sup>

Surface terrain : 841 m<sup>2</sup>

Nb pièces : 6 pièces

Chambres : 4 chambres

Année de construction : 1930

Prix : 156000 €

Réf : 5145 - 3427



### Description détaillée :

Arcis sur Aube. Bourg tous commerces, 30 minutes de Troyes, 10 minutes de Mailly le Camp, 2 h 00 de Paris.

Construction solide... Maison de caractère comprenant : cuisine aménagée équipée de 20 m<sup>2</sup> avec cheminée tubée et porte fenêtre donnant accès à la véranda, spacieux séjour de 32m<sup>2</sup> avec cheminée, 4 chambres, salle de bains avec baignoire, douche et wc Grenier aménageable. Terrasses, garage et cabanon. Le tout implanté sur 840m<sup>2</sup> de terrain clos et arboré. Prix : 156 000 € \* \*Honoraires à la charge du vendeur - Montant estimé des dépenses annuelles d'énergie pour un usage standard : Entre 4550 € et 6200 € par an. Prix moyens des énergies indexés au 1er janvier 2021,2022,2023 (abonnement compris)

Annnonce visible sur <http://www.repimmo.com> sous la REF n°18283984



voir tous les détails sur ce bien [http://www.repimmo.com/petite\\_annonces\\_immobiliere/18283984/maison-a\\_vendre-arcis\\_sur\\_aube-10.php](http://www.repimmo.com/petite_annonces_immobiliere/18283984/maison-a_vendre-arcis_sur_aube-10.php)

## Vente Maison BOULAGES Secteur Boulages ( Aube - 10 )

Surface : 100 m<sup>2</sup>

Surface terrain : 927 m<sup>2</sup>

Nb pièces : 5 pièces

Chambres : 3 chambres

Année de construction : 1900

Prix : 107500 €

Réf : 5136 - 3418



### Description détaillée :

10 minutes de Mery sur Seine, 10 minutes d'Anglure, 20 minutes de Romilly sur Seine, 25 minutes de Sézanne. 1h45 de Paris. Des possibilités... Maison de pays de 100 m<sup>2</sup> habitables comprenant de plain-pied : entrée, cuisine aménagée, séjour avec cheminée, 3 chambres, grande salle de bains avec baignoire et douche, wc. Grenier aménageable de 100 m<sup>2</sup>. Cave, garage, cour et jardin. Le tout sur un terrain clos et arboré de 900 m<sup>2</sup>. Assainissement aux normes Prix : 107 500 € \* \*Honoraires à la charge du vendeur - Montant estimé des dépenses annuelles d'énergie pour un usage standard : Entre 2700 € et 3710 € par an. Prix moyens des énergies indexés au 1er janvier 2021,2022,2023 (abonnement compris)

Annnonce visible sur <http://www.repimmo.com> sous la REF n°18252873



voir tous les détails sur ce bien [http://www.repimmo.com/petite\\_annonces\\_immobiliere/18252873/maison-a\\_vendre-boulages-10.php](http://www.repimmo.com/petite_annonces_immobiliere/18252873/maison-a_vendre-boulages-10.php)



## Location Appartement ARCIS-SUR-AUBE Arcis sur Aube ( Aube - 10 )

Surface : 46 m2

Nb pièces : 3 pièces

Chambres : 2 chambres

Prix : 395 €/mois

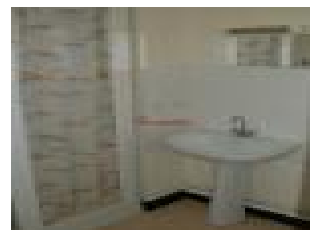
Réf : 5129 - 3415



### Description détaillée :

Arcis sur Aube, 10 minutes Mailly le Camp, 30 minutes de Troyes. Bourg tous commerces. A louer Au 1er étage, un appartement comprenant : une pièce de vie avec coin cuisine aménagée, 2 chambres, salle d'eau, wc. Place de parking. Disponible 1er juillet. Loyer : 395 € par mois, charges comprises dont 15 € de charges locatives (provision donnant lieu à régularisation) Dépot de garantie 380 € Honoraires charges locataire 282 € TTC dont 141 € pour état des lieux - Montant estimé des dépenses annuelles d'énergie pour un usage standard : Entre 690 € et 970 € par an. Prix moyens des énergies indexés au 1er janvier 2021 (abonnement compris)

Annnonce visible sur <http://www.repimmo.com> sous la REF n°18236576



voir tous les détails sur ce bien [http://www.repimmo.com/petite\\_annonces\\_immobiliere/18236576/appartement-location-arcis\\_sur\\_aube-10.php](http://www.repimmo.com/petite_annonces_immobiliere/18236576/appartement-location-arcis_sur_aube-10.php)

## Vente Maison RAMERUPT secteur Ramerupt ( Aube - 10 )

Surface : 58 m<sup>2</sup>

Surface terrain : 361 m<sup>2</sup>

Nb pièces : 3 pièces

Chambres : 1 chambre

Année de construction : 1900

Prix : 75000 €

Réf : 5110 - 3388



### Description détaillée :

10 minutes autoroute A26, 35 minutes de Troyes, 45 minutes de Châlons, 2 heures de Paris Du charme... Maison de pays comprenant de plain pied : pièce de vie de 25 m<sup>2</sup> avec poêle à bois et placard, cuisine avec porte fenêtrée donnant accès à la terrasse, 1 chambre, 1 pièce pour bureau ou autre, salle d'eau avec douche italienne, wc. Grenier aménageable, cabanon et jardin. Prix : 75 000 € \* \*Honoraires à la charge du vendeur - Montant estimé des dépenses annuelles d'énergie pour un usage standard : Entre 1540 € et 2140 € par an. Prix moyens des énergies indexés au 1er janvier 2021,2022,2023 (abonnement compris)

Annnonce visible sur <http://www.repimmo.com> sous la REF n°18190465



voir tous les détails sur ce bien [http://www.repimmo.com/petite\\_annonces\\_immobiliere/18190465/maison-a\\_vendre-ramerupt-10.php](http://www.repimmo.com/petite_annonces_immobiliere/18190465/maison-a_vendre-ramerupt-10.php)

## Location Appartement ARCIS-SUR-AUBE Arcis sur Aube ( Aube - 10 )

Surface : 56 m2

Nb pièces : 3 pièces

Chambres : 2 chambres

Prix : 555 €/mois

Réf : 5108 - 3408



### Description détaillée :

Arcis sur Aube, 10 minutes Mailly le Camp, 30 minutes de Troyes. Bourg tous commerces. A louer Au 2ème étage avec ascenseur, un appartement comprenant : pièce de vie avec cuisine aménagée, deux chambres, salle d'eau, wc, chauffage climatisation réversible, volets roulants électriques. Interphone avec ouverture à distance. Loyer : 555 € par mois, charges comprises dont 85 € de charges locatives (provision donnant lieu à régularisation) Dépot de garantie 470 € Honoraires charge locataire 336 € TTC dont 168 € pour état des lieux - Montant estimé des dépenses annuelles d'énergie pour un usage standard : Entre 600 € et 860 € par an. Prix moyens des énergies indexés au 1er janvier NC,2021 (abonnement compris)

Annnonce visible sur <http://www.repimmo.com> sous la REF n°18190463



voir tous les détails sur ce bien [http://www.repimmo.com/petite\\_annonces\\_immobiliere/18190463/appartement-location-arcis\\_sur\\_aube-10.php](http://www.repimmo.com/petite_annonces_immobiliere/18190463/appartement-location-arcis_sur_aube-10.php)

## Vente Maison FONTAINE-LES-GRES Secteur Fontaine les Grès ( Aube - 10 )

Surface : 158 m<sup>2</sup>

Surface terrain : 1427 m<sup>2</sup>

Nb pièces : 7 pièces

Chambres : 5 chambres

Année de construction : 1900

Prix : 188000 €

Réf : 5030 - 3395



### Description détaillée :

25 minutes de Troyes, 10 minutes de Méry sur Seine, 2 heures de Paris. De l'espace Maison de pays indépendante sur 1400 m<sup>2</sup> de terrain comprenant au rez de chaussée : véranda, cuisine aménagée, séjour double avec baie vitrée donnant sur terrasse, salle de bains (baignoire et douche), wc, 1 chambre. A l'étage : palier, 4 chambres, wc, dressing : possibilité salle d'eau. Cave. Grange. Prix : 188 000 € \* \*Honoraires à la charge du vendeur - Montant estimé des dépenses annuelles d'énergie pour un usage standard : Entre 2680 € et 3680 € par an. Prix moyens des énergies indexés au 1er janvier 2021 (abonnement compris)

Annonce visible sur <http://www.repimmo.com> sous la REF n°18030847



voir tous les détails sur ce bien [http://www.repimmo.com/petite\\_annonces\\_immobiliere/18030847/maison-a\\_vendre-fontaine\\_les\\_gres-10.php](http://www.repimmo.com/petite_annonces_immobiliere/18030847/maison-a_vendre-fontaine_les_gres-10.php)

## Vente Maison ARCIS-SUR-AUBE Arcis sur Aube ( Aube - 10 )

Surface : 128 m2

Surface terrain : 120 m2

Nb pièces : 6 pièces

Chambres : 4 chambres

Année de construction : 1948

Prix : 117000 €

Réf : 5064 - 3393



### Description détaillée :

10 minutes de Mailly le Camp, 30 minutes de Troyes, 2h00 de Paris, bourg tous commerces. Proche de tout... Maison de ville comprenant : cuisine aménagée, salle à manger, salon avec cheminée insert, 4 chambres, salle de bains, wc. Grenier Cave Garage accolé. Courette et remise. Prix : 117 000 € \* \*Honoraires à la charge du vendeur - Montant estimé des dépenses annuelles d'énergie pour un usage standard : Entre 2770 € et 3780 € par an. Prix moyens des énergies indexés au 1er janvier 2021,2022,2023 (abonnement compris)

Annonce visible sur <http://www.repimmo.com> sous la REF n°18011587



voir tous les détails sur ce bien [http://www.repimmo.com/petite\\_annonces\\_immobiliere/18011587/maison-a\\_vendre-arcis\\_sur\\_aube-10.php](http://www.repimmo.com/petite_annonces_immobiliere/18011587/maison-a_vendre-arcis_sur_aube-10.php)

## Vente Maison ARCIS-SUR-AUBE Arcis sur Aube ( Aube - 10 )

Surface : 55 m<sup>2</sup>

Surface terrain : 277 m<sup>2</sup>

Nb pièces : 4 pièces

Chambres : 2 chambres

Année de construction : 1949

Prix : 78400 €

Réf : 5053 - 3389



### Description détaillée :

10 minutes de Mailly le Camp, 30 minutes de Troyes, 2h00 de Paris, bourg tous commerces. Cosy ! Maison de pays en pierres de taille comprenant de plain-pied : cuisine aménagée, séjour, 2 chambres, salle d'eau wc, cellier. Garage et jardin. Le tout sur un terrain clos et arboré sans vis à vis. Prix : 78 400 € \* \*Honoraires à la charge du vendeur -  
Montant estimé des dépenses annuelles d'énergie pour un usage standard : Entre 3030 € et 4160 € par an. Prix moyens des énergies indexés au 1er janvier 2021,2022,2023 (abonnement compris)

Annnonce visible sur <http://www.repimmo.com> sous la REF n°17991056



voir tous les détails sur ce bien [http://www.repimmo.com/petite\\_annonces\\_immobiliere/17991056/maison-a\\_vendre-arcis\\_sur\\_aube-10.php](http://www.repimmo.com/petite_annonces_immobiliere/17991056/maison-a_vendre-arcis_sur_aube-10.php)

## Vente Maison ARCIS-SUR-AUBE Secteur Arcis sur Aube ( Aube - 10 )

Surface : 182 m<sup>2</sup>

Surface terrain : 8313 m<sup>2</sup>

Nb pièces : 6 pièces

Chambres : 4 chambres

Année de construction : 1908

Prix : 138000 €

Réf : 1933 - 3358



### Description détaillée :

5 minutes de Mailly le Camp, 20 minutes de Vatry, 40 minutes de Troyes, 40 minutes de Châlons en Champagne, 2 heures de Paris. Amoureux des grands espaces... Sur plus de 8 300 m<sup>2</sup> de terrain boisé, maison de pays de 180 m<sup>2</sup> comprenant : cuisine aménagée équipée, salle à manger ouverte sur le salon, cheminée, 4 chambres, buanderie, wc, bureau, salle d'eau wc. Grenier aménageable. Deux garages dont un avec une fosse, dépendances, chenil, cour et jardin. Prix : 138 000 € \* \*Honoraires à la charge du vendeur - Montant estimé des dépenses annuelles d'énergie pour un usage standard : Entre 4920 € et 6700 € par an. Prix moyens des énergies indexés au 1er janvier 2022 (abonnement compris)

Annnonce visible sur <http://www.repimmo.com> sous la REF n°17611532



voir tous les détails sur ce bien [http://www.repimmo.com/petite\\_annonces\\_immobiliere/17611532/maison-a\\_vendre-arcis\\_sur\\_aube-10.php](http://www.repimmo.com/petite_annonces_immobiliere/17611532/maison-a_vendre-arcis_sur_aube-10.php)

## Vente Maison ARCIS-SUR-AUBE 15 minutes Arcis sur Aube ( Aube - 10 )

Surface : 145 m<sup>2</sup>

Surface terrain : 2400 m<sup>2</sup>

Nb pièces : 7 pièces

Chambres : 5 chambres

Année de construction : 1974

Prix : 169500 €

Réf : 4983 - 3351



### Description détaillée :

Proche Mailly le Camp, 15 minutes Autoroute A26, 20 minutes de Vatry, 20 minutes de F<sup>r</sup>e-Champenoise, 40 minutes de Troyes, 40 minutes de Ch<sup>?</sup>lons en Champagne, 2 heures de Paris. Farniente sous la v<sup>?</sup>randa. Solide pavillon de construction traditionnelle implant<sup>?</sup> sur 2 400 m<sup>?</sup> de terrain arbor<sup>?</sup> comprenant : entr<sup>?</sup>e, v<sup>?</sup>randa, cuisine am<sup>?</sup>nag<sup>?</sup>e ?quip<sup>?</sup>e avec porte fen<sup>?</sup>tre pour acc<sup>?</sup>s terrasse, s<sup>?</sup>jour avec chemin<sup>?</sup>e insert et portes fen<sup>?</sup>tres pour acc<sup>?</sup>s terrasse et v<sup>?</sup>randa, 5 chambres, salle d'eau, 2 wc, dressing, coin bureau, grenier am<sup>?</sup>nageable. Au sous-sol : garage, coin atelier, chaufferie, cellier et cave. Autre garage et d<sup>?</sup>pendance. Prix : 169 500 ? \* \*Honoraires ? la charge du vendeur - Montant estim<sup>?</sup> des d<sup>?</sup>penses annuelles d<sup>?</sup>nergie pour un usage standard : Entre 2790 ? et 3830 ? par an. Prix moyens des ?nergies index<sup>?</sup>s au 1er janvier 2021 (abonnement compris)

Annonce visible sur <http://www.repimmo.com> sous la REF n°17525418



voir tous les détails sur ce bien [http://www.repimmo.com/petite\\_annonces\\_immobiliere/17525418/maison-a\\_vendre-arcis\\_sur\\_aube-10.php](http://www.repimmo.com/petite_annonces_immobiliere/17525418/maison-a_vendre-arcis_sur_aube-10.php)



## Vente Maison ARCIS-SUR-AUBE 15 minutes Arcis sur Aube ( Aube - 10 )

Surface : 120 m<sup>2</sup>

Surface terrain : 4833 m<sup>2</sup>

Nb pièces : 7 pièces

Chambres : 4 chambres

Prix : 249000 €

Réf : 4959 - 3339



### Description détaillée :

5 minutes de Mailly le Camp, 20 minutes de Vatry, 40 minutes de Troyes, 40 minutes de Chalons en Champagne, 2 h 15 de Paris. Idéal projet Ensemble immobilier composé d'une maison rénovée comprenant : véranda, cuisine aménagée équipée avec porte fenêtre pour accès terrasse ouverte sur séjour-salon de 30 m<sup>2</sup> avec poêle à bois, une suite parentale avec salle d'eau, espace bureau, 3 autres chambres, dressing, pièce pour bureau ou chambre d'appoint. Une habitation à rénover de 88 m<sup>2</sup> au sol avec grenier. Hangar de 360 m<sup>2</sup> plus 2 bâtiments d'environ 50 et 75 m<sup>2</sup>. Le tout implanté sur 4 800 m<sup>2</sup> de terrain arboré. Prix : 249 000 € \* \*Honoraires à la charge du vendeur - Montant estimé des dépenses annuelles d'énergie pour un usage standard : Entre 1950 € et 2680 € par an. Prix moyens des énergies indexés au 1er janvier 2021 (abonnement compris)

Annnonce visible sur <http://www.repimmo.com> sous la REF n°17387153



voir tous les détails sur ce bien [http://www.repimmo.com/petite\\_annonces\\_immobiliere/17387153/maison-a\\_vendre-arcis\\_sur\\_aube-10.php](http://www.repimmo.com/petite_annonces_immobiliere/17387153/maison-a_vendre-arcis_sur_aube-10.php)