

ARPAJON IMMOBILIER
13 PLACE DU MARCHE 91290 ARPAJON
Tel : 01.64.92.08.08
E-Mail : petithoryk@arpajonimmobilier.fr

Vente Appartement ARPAJON (Essonne - 91)

Surface : 81 m²

Surface séjour : 24 m²

Nb pièces : 4 pièces

Chambres : 3 chambres

SDB : 1 salle de bains

Année de construction : 2007

Prix : 291200 €

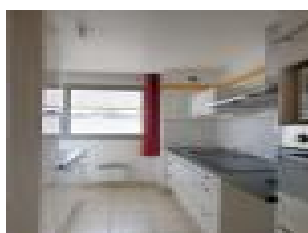
Réf : 146 -



Description détaillée :

Appartement de type F4 situé au deuxième étage d'une résidence en plein coeur d'Arpajon. comprenant une entrée, une cuisine aménagée et équipée, un séjour avec climatisation donnant sur balcon, 2 chambres avec 2 balcon, une chambre avec salle d'eau, une salle d'eau avec douche à l'italienne, W.C, rangement. Cet appartement dispose également d'un box double en sous-sol, dont une porte électrique. Copropriété de 76 lots (aucune procédure), charges annuelles: 1640euros. 291200euros - honoraires à la charge du vendeur Copropriété de 76 lots (Pas de procédure en cours). Charges annuelles : 1640 euros.

Annnonce visible sur <http://www.repimmo.com> sous la REF n°10868405



voir tous les détails sur ce bien http://www.repimmo.com/petite_annonces_immobiliere/10868405/appartement-a_vendre-arpajon-91.php

Location Appartement ARPAJON (Essonne - 91)

Surface : 38 m²

Nb pièces : 2 pièces

Chambres : 1 chambre

Charges : 73 €

Prix : 665 €/mois

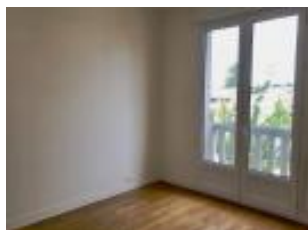
Réf : 1285 -



Description détaillée :

Un appartement de type F2 comprenant : une entrée sur séjour avec cuisine américaine aménagée, une salle de bains avec wc, une chambre avec dressing aménagé. Un parking extérieur sécurisé et une cave. Chauffage individuel électrique. Loyer mensuel : 592euros + 73euros de provision pour charges - régulier annuelle - Dépot de garantie : 592euros - Honoraires charge locataire : 494euros TTC dont 114euros TTC pour état des lieux

Annonce visible sur <http://www.repimmo.com> sous la REF n°10868404



voir tous les détails sur ce bien http://www.repimmo.com/petite_annonces_immobiliere/10868404/appartement-location-arpajon-91.php

Vente Appartement ARPAJON (Essonne - 91)

Surface : 31 m²

Surface séjour : 24 m²

Nb pièces : 1 pièce

SDB : 1 salle de bains

Année de construction : 1990

Prix : 115000 €

Réf : 147 -



Description détaillée :

Dans belle résidence, situé en Rez-de-Chaussé un studio comprenant : Entrée, séjour donnant sur une terrasse, coin cuisine us aménagée, salle de bains avec wc. Chauffage individuel électrique. Un box en sous sol. SPÉCIAL INVESTISSEUR : bail en cours jusqu'au 12/04/2022, montant loyer mensuel 531euros Copropriété de 187 lots (Pas de procédure en cours). Charges annuelles : 900 euros.

Annonce visible sur <http://www.repimmo.com> sous la REF n°10868403



voir tous les détails sur ce bien http://www.repimmo.com/petite_annonces_immobiliere/10868403/appartement-a_vendre-arpajon-91.php

Vente Appartement ARPAJON (Essonne - 91)

Surface : 91 m²

Nb pièces : 4 pièces

Chambres : 3 chambres

SDB : 1 salle de bains

Prix : 312000 €

Réf : 144 -



Description détaillée :

Très bel appartement de type F4 situé en plein centre ville d'Arpajon. comprenant une entrée, une cuisine entièrement aménagée, un séjour, trois chambre, une salle de bain ainsi qu'une salle d'eau, des WC et une loggia. cet appartement dispose également box en sous-sol. Copropriété de 32 lots (aucune procédure en cours), 1440euros de charges annuelles. 312 000euros Honoraires à la charge du vendeur. Copropriété de 32 lots (Pas de procédure en cours). Charges annuelles : 1440 euros.

Annonce visible sur <http://www.repimmo.com> sous la REF n°10868402



voir tous les détails sur ce bien http://www.repimmo.com/petite_annonces_immobiliere/10868402/appartement-a_vendre-arpajon-91.php

Location Maison MAROLLES-EN-HUREPOIX (Essonne - 91)

Surface : 75 m²

Nb pièces : 3 pièces

Chambres : 2 chambres

Prix : 1000 €/mois

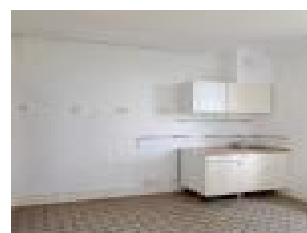
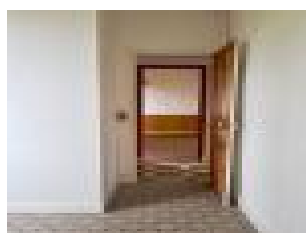
Réf : 946 -



Description détaillée :

Une maison de type F3 comprenant: au rez-de-chaussée; Une entrée, un séjour-salon, une chambre, une cuisine, une salle d'eau avec WC. À l'étage : Une pièce palière avec balcon, une chambre, un grenier aménagé pour rangement. Un sous-sol avec cave. Chauffage gaz individuel. Un appenti, un abris de jardin fermé. Un jardin clos de murs. Loyer : 1000euros - Dépot de garantie : 1000euros Honoraires charge locataire : 979 euros TTC dont 226euros TTC pour état des lieux

Annonce visible sur <http://www.repimmo.com> sous la REF n°10868401



voir tous les détails sur ce bien http://www.repimmo.com/petite_annonces_immobiliere/10868401/maison-location-marolles_en_hurepoix-91.php

Location Appartement ARPAJON (Essonne - 91)

Surface : 59 m²

Nb pièces : 3 pièces

Chambres : 2 chambres

Charges : 65 €

Prix : 851 €/mois

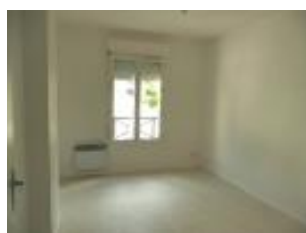
Réf : 1960 -



Description détaillée :

Un appartement de type F3 comprenant : Une entrée avec placards, un séjour avec cuisine aménagée équipée et ouverte, deux chambres, une salle de bains avec WC. Chauffage individuel électrique. Un emplacement de parking extérieur. Loyer : 786euros + 65euros prov/charges - régul annuelle Dépôt de garantie : 786 euros Honoraires charge locataire : 767 euros TTC dont 177euros TTC pour état des lieux

Annonce visible sur <http://www.repimmo.com> sous la REF n°10858833



voir tous les détails sur ce bien http://www.repimmo.com/petite_annonces_immobiliere/10858833/appartement-location-arpajon-91.php

Vente Appartement ARPAJON (Essonne - 91)

Surface : 55 m²

Nb pièces : 3 pièces

Chambres : 2 chambres

Année de construction : 1988

Prix : 193000 €

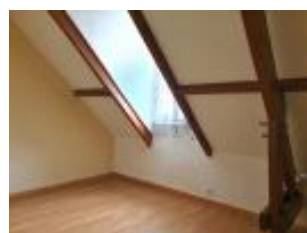
Réf : 385 -



Description détaillée :

Plein centre ville, dans belle résidence sécurisée, un appartement de type F3 en duplex, composé au premier niveau : une entrée sur séjour, une cuisine américaine aménagée, un wc / buanderie, au second niveau : deux chambre dont une avec placard, une salle d'eau avec wc. Chauffage individuel électrique. Un parking extérieur. Copropriété de 38 lots (Pas de procédure en cours). Charges annuelles : 1740 euros.

Annonce visible sur <http://www.repimmo.com> sous la REF n°10858832



voir tous les détails sur ce bien http://www.repimmo.com/petite_annonces_immobiliere/10858832/appartement-a_vendre-arpajon-91.php

Location Appartement PLESSIS-PATE (Essonne - 91)

Surface : 36 m²

Nb pièces : 2 pièces

Chambres : 1 chambre

SDB : 1 salle de bains

Charges : 65 €

Prix : 730 €/mois

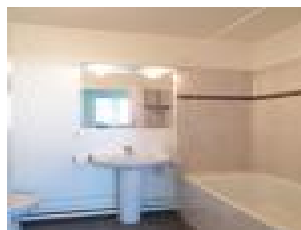
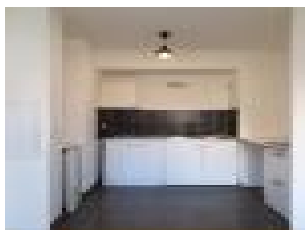
Réf : 142 -



Description détaillée :

Dans résidence standing, très bel F2 offrant : une entrée avec placard, séjour avec cuisine aménagée, salle de bains avec WC, chambre avec placard. Chauffage individuel électrique. Deux emplacements de parkings en sous sol sécurisé. Loyer : 665 euros + 65euros de provision pour charges - régul annuelle Dépot de garantie : 665euros Honoraires charge locataire : 468euros TTC dont 108euros TTC pour état des lieux

Annnonce visible sur <http://www.repimmo.com> sous la REF n°10858831



voir tous les détails sur ce bien http://www.repimmo.com/petite_annonces_immobiliere/10858831/appartement-location-plessis_pate-91.php

Vente Appartement ARPAJON (Essonne - 91)

Surface : 15 m²

Nb pièces : 1 pièce

Année de construction : 1990

Prix : 98000 €

Réf : 364 -



Description détaillée :

Un Studio mansardé d'une superficie au sol de 23,30m² dont 15,21m² en carrez comprenant : Une pièce principale avec coin cuisine et placard, une salle d'eau avec WC. Un débarras sur palier. Chauffage individuel électrique. Un parking extérieur. Appartement loué, bail en cours jusqu'au 23/04/2020. Copropriété de 30 lots (Pas de procédure en cours). Charges annuelles : 601.32 euros.

Annnonce visible sur <http://www.repimmo.com> sous la REF n°10858830

Vente Maison SAINT-GERMAIN-LES-ARPAJON (Essonne - 91)

Surface : 135 m²

Surface terrain : 600 m²

Nb pièces : 6 pièces

Chambres : 4 chambres

SDB : 1 salle de bains

Année de construction : 2000

Prix : 343200 €

Réf : 380 -



Description détaillée :

Une maison d'habitation d'une surface d'environ 135 m² comprenant au rez de chaussée : entrée, séjour double, cuisine américaine aménagée et équipée, salle d'eau, wc, chambre. A l'étage : trois chambres, salle de bains. Garage avec mezzanine.

Annnonce visible sur <http://www.repimmo.com> sous la REF n°10854235



voir tous les détails sur ce bien http://www.repimmo.com/petite_annonces_immobiliere/10854235/maison-a_vendre-saint_germain_les_arpajon-91.php

Location Local commercial ARPAJON (Essonne - 91)

Surface : 35 m²

Nb pièces : 1 pièce

Charges : 10 €

Prix : 893 €/an

Réf : 457 -



Description détaillée :

Un local commercial situé au centre ville d'Arpajon comprenant : Une pièce principale, WC. Loyer mensuel : 883 euros

Provisions sur charges : 10 euros régularisation annuelle Honoraires : 1766 euros Dépôt de garantie : 883 euros

Annnonce visible sur <http://www.repimmo.com> sous la REF n°10829944

Location Parking ARPAJON (Essonne - 91)

Prix : 15 €/mois

Réf : 2065 -



Description détaillée :

Un emplacement de parking situé en sous-sol sécurisé en centre ville. Loyer mensuel: 45 euros à payer trimestriellement soit 135 euros. Honoraires: 45 euros Dépôt de garantie : 45 euros

Annnonce visible sur <http://www.repimmo.com> sous la REF n°10814980

Location Appartement ARPAJON (Essonne - 91)

Surface : 65 m²

Nb pièces : 3 pièces

Chambres : 2 chambres

Année de construction : 2000

Charges : 88 €

Prix : 924 €/mois

Réf : 2066 -



Description détaillée :

En plein centre ville, dans une résidence calme et sécurisée. Un beau F3 composé d'une entrée avec placard, un séjour lumineux avec balcon, une cuisine séparée, deux chambres avec placards, une salle de bains, et WC séparés.

Chauffage gaz individuel. Un box et une cave en sous-sol. Loyer mensuel : 832 euros + 88 euros prov/charges - régul annuelle Dépôt de garantie : 832 euros Honoraires charge locataire : 845 euros TTC dont 195 euros TTC pour état des lieux

Annnonce visible sur <http://www.repimmo.com> sous la REF n°10814979

Location Appartement ARPAJON (Essonne - 91)

Surface : 55 m²

Nb pièces : 3 pièces

Chambres : 2 chambres

Année de construction : 1997

Charges : 120 €

Prix : 860 €/mois

Réf : 229 -



Description détaillée :

Dans une résidence de standing, un appartement de type F3 comprenant : Une entrée avec placard, une cuisine aménagée, un séjour, deux chambres, une salle de bains, WC. Le chauffage est individuel et électrique. L'immeuble dispose d'un ascenseur et un gardien. Un emplacement de parking en sous-sol sécurisé et une cave sont également mis à votre disposition. Loyer mensuel : 740 euros + 120 euros prov/charges - régul annuelle Dépôt de garantie : 740 euros Honoraires charge locataire : 720 euros TTC dont 166 euros TTC pour état des lieux

Annnonce visible sur <http://www.repimmo.com> sous la REF n°10814978



voir tous les détails sur ce bien http://www.repimmo.com/petite_annonces_immobiliere/10814978/appartement-location-arpajon-91.php

Location Appartement ARPAJON (Essonne - 91)

Surface : 41 m²

Nb pièces : 1 pièce

Chambres : 1 chambre

SDB : 1 salle de bains

Année de construction : 2012

Charges : 50 €

Prix : 731 €/mois

Réf : 1634 -



Description détaillée :

Un appartement de type F2 comprenant : Une entrée sur séjour avec coin cuisine, un balcon donnant sur séjour, un dégagement, une salle de bains avec WC, une chambre avec balcon. Chauffage individuel électrique. Un emplacement de parking en sous-sol. Loyer mensuel : 681 euros + 50 euros prov/charges - régul annuelle - Dépôt de garantie : 681 euros Honoraires charge locataire : 533euros TTC dont 123 euros TTC pour état des lieux.

Annnonce visible sur <http://www.repimmo.com> sous la REF n°10812702

Location Appartement BRETIGNY-SUR-ORGE (Essonne - 91)

Surface : 55 m²

Nb pièces : 4 pièces

Chambres : 3 chambres

Année de construction : 1998

Charges : 40 €

Prix : 820 €/mois

Réf : 1501 -



Description détaillée :

Situé dans une résidence calme, un appartement de type F4 duplex comprenant : Un séjour, un coin cuisine, une chambre, une salle de bain avec WC. Au niveau supérieur : deux chambres. Le chauffage est individuel électrique.

Loyer mensuel : 780euros + 40euros de provision pour charges - régul annuelle Dépot de garantie : 780euros

Honoraires charge locataire : 719 euros TTC dont 166 euros TTC pour état des lieux

Annnonce visible sur <http://www.repimmo.com> sous la REF n°10812701

Location Appartement NORVILLE (Essonne - 91)

Surface : 27 m²

Nb pièces : 1 pièce

Année de construction : 1950

Prix : 464 €/mois

Réf : 177 -



Description détaillée :

Un appartement de type F1 comprenant : une pièce principale avec placard, une cuisine, une salle d'eau avec WC. Chauffage individuel gaz. Loyer : 464euros/mois - Dépôt de garantie : 464euros - Honoraires charge locataire : 351euros TTC dont 81euros TTC pour état des lieux

Annnonce visible sur <http://www.repimmo.com> sous la REF n°10809360



voir tous les détails sur ce bien http://www.repimmo.com/petite_annonces_immobiliere/10809360/appartement-location-norville-91_php

Location Parking ARPAJON (Essonne - 91)

Prix : 75 €/mois

Réf : 2143 -



Description détaillée :

Box en sous-sol en résidence sécurisé. Loyer mensuel : 75 euros à payer trimestriellement : 225 euros Dépôt de garantie : 75 euros et Honoraires d'agence: 75 euros

Annnonce visible sur <http://www.repimmo.com> sous la REF n°10809359

Location Appartement ARPAJON (Essonne - 91)

Surface : 64 m²

Nb pièces : 3 pièces

Chambres : 2 chambres

SDB : 1 salle de bains

Année de construction : 2012

Charges : 70 €

Prix : 903 €/mois

Réf : 2095 -



Description détaillée :

Bel appartement de type F3, situé en plein coeur d'Arpajon dans une résidence récente sécurisée offrant : Une entrée, un séjour avec coin cuisine, un balcon, deux chambres dont une avec balcon, une salle de bains avec WC. Une place de parking en sous sol. Chauffage individuel électrique. Loyer mensuel : 833euros + 70euros prov/charges - régul annuelle - Dépot de garantie : 833euros Honoraires charge locataire : 842euros TTC dont 194euros TTC pour état des lieux

Annonce visible sur <http://www.repimmo.com> sous la REF n°10805692

Location Appartement ARPAJON (Essonne - 91)

Surface : 45 m²

Nb pièces : 2 pièces

Année de construction : 1986

Charges : 50 €

Prix : 802 €/mois

Réf : 173 -



Description détaillée :

Un appartement de type F2 duplex comprenant : Au rez de chaussée, une entrée, une chambre avec placard, une salle de bains, WC. A l'étage : un séjour, un coin cuisine aménagée, une terrasse. Chauffage individuel électrique. Une cave et un parking. Loyer mensuel : 752euros + 50euros prov/charges - régul annuelle - Dépôt de garantie : 752euros - Honoraires charge locataire : 450 euros TTC dont 135euros TTC pour état des lieux.

Annonce visible sur <http://www.repimmo.com> sous la REF n°10763847



voir tous les détails sur ce bien http://www.repimmo.com/petite_annonces_immobiliere/10763847/appartement-location-arpajon-91.php

Location Appartement MONTLHERY (Essonne - 91)

Surface : 66 m²

Surface séjour : 19 m²

Nb pièces : 4 pièces

Chambres : 3 chambres

Année de construction : 1992

Charges : 100 €

Prix : 995 €/mois

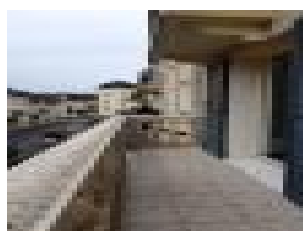
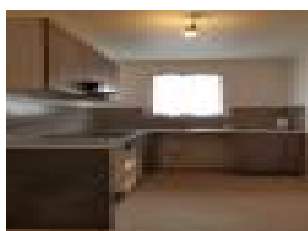
Réf : 270 -



Description détaillée :

Proche centre ville, dans résidence sécurisée, un appartement de type F4 refait à neuf comprenant : une entrée dégagement avec placards, une cuisine équipée, un séjour avec balcon, trois chambres, une salle de bains, WC. Chauffage individuel électrique. Un garage. Loyer mensuel : 895euros + 100euros de provision pour charges - régulier annuelle Dépot de garantie : 895euros Honoraires charge locataire : 868euros TTC dont 200euros TTC pour état des lieux

Annonce visible sur <http://www.repimmo.com> sous la REF n°10751793



voir tous les détails sur ce bien http://www.repimmo.com/petite_annonces_immobiliere/10751793/appartement-location-montlhery-91.php

Location Appartement ARPAJON (Essonne - 91)

Surface : 33 m2

Nb pièces : 1 pièce

Année de construction : 1990

Charges : 46 €

Prix : 595 €/mois

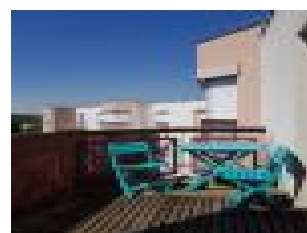
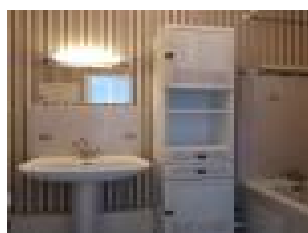
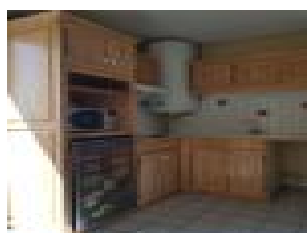
Réf : 491 -



Description détaillée :

Un appartement de type F1 situé au dernier étage comprenant : une entrée, un séjour avec placard penderie, cuisine aménagée, balcon, salle de bains avec WC. Chauffage individuel électrique Une cave et une place de parking en sous-sol sécurisé. Loyer : 549 euros +46 euros provision sur charges avec régule annuelle Dépôt de garantie : 549 euros - Honoraires charge locataire : 429euros TTC dont 99euros TTC pour état des lieux.

Annnonce visible sur <http://www.repimmo.com> sous la REF n°10662513



voir tous les détails sur ce bien http://www.repimmo.com/petite_annonces_immobiliere/10662513/appartement-location-arpajon-91.php

Vente Local commercial ARPAJON (Essonne - 91)

Surface : 160 m²

Prix : 395200 €

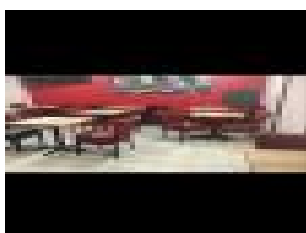
Réf : 381 -



Description détaillée :

Un ensemble de locaux commerciaux très bien situé à ARPAJON, composé de deux lots : Le lot 1 d'environ 70 m² est composé d'une entrée, pièce de réception, cuisine ouverte, wc, mezzanine. Le lot 2 d'environ 90 m² est composé d'une entrée, la salle de réception est divisée en 2 pièces ouvertes, cuisine, wc, vestiaire. Les deux lots sont actuellement loués. Copropriété de 2 lots (Pas de procédure en cours). Charges annuelles : 1560 euros.

Annnonce visible sur <http://www.repimmo.com> sous la REF n°10571741



voir tous les détails sur ce bien http://www.repimmo.com/petite_annonces_immobiliere/10571741/local_commercial-a_vendre-arpajon-91.php

Vente Maison SAINT-GERMAIN-LES-ARPAJON (Essonne - 91)

Surface : 300 m²

Surface terrain : 500 m²

Nb pièces : 8 pièces

Chambres : 5 chambres

SDB : 1 salle de bains

Année de construction : 2006

Prix : 488800 €

Réf : 379 -



Description détaillée :

Maison d'une surface habitable de 300m² comprenant au rez de chaussée : entrée, cuisine aménagée et équipée semi ouverte sur séjour, 3 chambres, salle de bains, wc. A l'étage : dégagement, chambre double d'une surface d'environ 20m², chambre parentale, bureau, wc. Sous sol total comprenant grande pièce de vie, bureau, salle de sports

Annnonce visible sur <http://www.repimmo.com> sous la REF n°10571740



voir tous les détails sur ce bien http://www.repimmo.com/petite_annonces_immobiliere/10571740/maison-a_vendre-saint_germain_les_arpajon-91.php

Location Appartement CORBEIL-ESSONNES (Essonne - 91)

Surface : 41 m²

Nb pièces : 2 pièces

Chambres : 1 chambre

Charges : 75 €

Prix : 755 €/mois

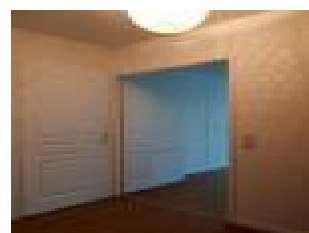
Réf : 1712 -



Description détaillée :

Un appartement de type F2 comprenant : Une entrée, un séjour avec coin cuisine aménagée, une chambre, une salle de bains, WC, un balcon. Chauffage individuel électrique. Un parking et une cave. Loyer : 680euros + 75euros prov/charges - régul annuelle - Dépôt de garantie : 680euros Honoraires charge locataire : 533euros TTC dont 123euros TTC pour état des lieux

Annnonce visible sur <http://www.repimmo.com> sous la REF n°10542217



voir tous les détails sur ce bien http://www.repimmo.com/petite_annonces_immobiliere/10542217/appartement-location-corbeil_essonne-91.php

Vente Appartement SAINT-GERMAIN-LES-ARPAJON (Essonne - 91)

Surface : 57 m²

Nb pièces : 3 pièces

Chambres : 2 chambres

Année de construction : 1970

Prix : 147000 €

Réf : 369 -



Description détaillée :

Un appartement de Type F3 d'une superficie de 57,02 m²(carrez) dans une belle résidence boisée. Ce bien est composé d'une entrée avec dégagement, séjour, cuisine avec loggia, deux chambres, salle d'eau, wc. Chauffage individuel gaz. Chaudière neuve. Appartement entièrement rénové. Un box et une cave Copropriété de 253 lots (Pas de procédure en cours). Charges annuelles : 1392.45 euros.

Annonce visible sur <http://www.repimmo.com> sous la REF n°10472937



voir tous les détails sur ce bien http://www.repimmo.com/petite_annonces_immobiliere/10472937/appartement-a_vendre-saint_germain_les_arpajon-91.php

Location Appartement ARPAJON (Essonne - 91)

Surface : 49 m2

Nb pièces : 3 pièces

Chambres : 2 chambres

Année de construction : 1949

Charges : 50 €

Prix : 840 €/mois

Réf : 2425 -



Description détaillée :

Un appartement de type F3 duplex comprenant : Une pièce principale avec cuisine ouverte aménagée et équipée, à l'étage deux chambres, une salle de bains avec wc. Chauffage individuel électrique. Loyer mensuel : 790 euros+ 50euros prov.charges av régul annuelle - Dépôt de garantie: 790 euros Honoraires charge locataire: 637euros dont 147euros d'état des lieux

Annnonce visible sur <http://www.repimmo.com> sous la REF n°10453972



voir tous les détails sur ce bien http://www.repimmo.com/petite_annonces_immobiliere/10453972/appartement-location-arpajon-91.php

Vente Programme neuf SAINT-GERMAIN-LES-ARPAJON (Essonne - 91)

Nb pièces : 3 pièces

Prix : à partir de 221000 €

Réf : 120 -



Description détaillée :

PROGRAMME NEUF : Appartement de type F3 d'une superficie de 57,85m² (carrez), il est composé de deux chambres, séjour, balcon, salle d'eau,wc. 2 places de parking en sous sol. Copropriété de 280 lots (Pas de procédure en cours). Charges annuelles : 1156 euros.

Annnonce visible sur <http://www.repimmo.com> sous la REF n°10430292



voir tous les détails sur ce bien http://www.repimmo.com/petite_annonces_immobiliere/10430292/immobilier_neuf-a_vendre-saint_germain_les_arpajon-91.php

Vente Programme neuf LINAS (Essonne - 91)

Nb pièces : 2 pièces

Prix : à partir de 172000 €

Réf : 108 -



Description détaillée :

PROGRAMME NEUF : Appartement de type F2 en rez de chaussé avec jardin d'une superficie de 38,14m², il est composé d'une chambre, séjour, salle d'eau,wc. 2 places de parking Copropriété de 140 lots (Pas de procédure en cours). Charges annuelles : 783 euros.

Annnonce visible sur <http://www.repimmo.com> sous la REF n°10430291



voir tous les détails sur ce bien http://www.repimmo.com/petite_annonces_immobiliere/10430291/immobilier_neuf-a_vendre-linas-91.php

Vente Programme neuf LINAS (Essonne - 91)

Nb pièces : 3 pièces

Prix : à partir de 218400 €

Réf : 112 -



Description détaillée :

PROGRAMME NEUF : Appartement de type F3 d'une superficie de 58,87m², il est composé de deux chambres, séjour, balcon, salle d'eau,wc. 2 places de parking. Copropriété de 49 lots (Pas de procédure en cours). Charges annuelles : 1190 euros.

Annnonce visible sur <http://www.repimmo.com> sous la REF n°10430290



voir tous les détails sur ce bien http://www.repimmo.com/petite_annonces_immobiliere/10430290/immobilier_neuf-a_vendre-linas-91.php

Vente Appartement ARPAJON (Essonne - 91)

Surface : 33 m²

Nb pièces : 2 pièces

Chambres : 1 chambre

SDB : 1 salle de bains

Année de construction : 1990

Prix : 138000 €

Réf : 365 -



Description détaillée :

Plein centre ville, un joli F2 mansardé d'une superficie de 60,40m² de surface au sol dont 36,40m² en Carrez. disposant d'un séjour avec coin cuisine, placards, chambre, salle de bains, WC. Débarras sur le palier, Chauffage Ind. électrique. Le logement dispose également d'un parking extérieur sécurisé. Copropriété de 30 lots (Pas de procédure en cours). Charges annuelles : 1287.94 euros.

Annnonce visible sur <http://www.repimmo.com> sous la REF n°10377785

Vente Maison BRUYERES-LE-CHATEL (Essonne - 91)

Surface : 127 m²

Surface terrain : 320 m²

Nb pièces : 6 pièces

Chambres : 4 chambres

SDB : 1 salle de bains

Année de construction : 2017

Prix : 292500 €

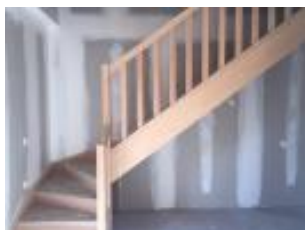
Réf : 340 -



Description détaillée :

Maison neuve de 127,51m² sur un terrain de 320m². Cette maison brute sans finition est composée au rez de chaussée d'un séjour, pièce annexe, wc . Au 1er étage : dégagement, 2 chambres, wc, salle d'eau et au deuxième : 2 chambres, wc, salle d'eau. Maison livrée en Mars 2017

Annonce visible sur <http://www.repimmo.com> sous la REF n°10342672



voir tous les détails sur ce bien http://www.repimmo.com/petite_annonces_immobiliere/10342672/maison-a_vendre-bruyeres_le_chatel-91.php

Location Parking ARPAJON (Essonne - 91)

Prix : 50 €/mois

Réf : 2050 -



Description détaillée :

Un emplacement de parking situé en sous-sol sécurisé. Résidence CITY NATURE, proche hôpital. Loyer: 150euros à payer trimestriellement, honoraires: 50euros dépôt de garantie : 100euros

Annnonce visible sur <http://www.repimmo.com> sous la REF n°10342668

Vente Maison OLLAINVILLE (Essonne - 91)

Surface : 142 m²

Surface terrain : 780 m²

Nb pièces : 7 pièces

Chambres : 4 chambres

SDB : 1 salle de bains

Année de construction : 1976

Prix : 405000 €

Réf : 323B -



Description détaillée :

ARPAJON IMMOBILIER vous propose une maison dans un secteur résidence au calme de 142 m² environ avec un sous-sol total sur une parcelle de 780 m². La maison se compose d'un sous-sol de totalement aménagé comprenant dressing, cellier, buanderie, placard, une pièce indépendante et une place de stationnement. Au premier étage, une salle à manger sous une véranda très lumineuse, salon avec cheminée à insert, cuisine équipée, 2 chambres, salle de douche et wc indépendants. Au deuxième étage, 2 chambres, un coin bureau, une salle de bain et wc indépendants. Jardin totalement clos et arboré, composé de 2 terrasses de 50m², un chalet, un barbecue en pierre. 2 places de stationnement extérieur, portail et porte de garage motorisés. Double vitrages, chauffage gaz. Ecoles maternelles et primaires à proximité.

Annnonce visible sur <http://www.repimmo.com> sous la REF n°10342663



voir tous les détails sur ce bien http://www.repimmo.com/petite_annonces_immobiliere/10342663/maison-a_vendre-ollainville-91.php