



VOTRE PROJET IMMO

5 rue de la montagne de mons 91 ATHIS-MONS

Tel : 01.78.84.00.14

Fax : 01.78.84.00.13

Site Web : <http://www.vpimmo.fr>

E-Mail : contact@votre-projet-immo.com



VOTRE PROJET IMMO
5 rue de la montagne de mons
91 ATHIS-MONS
Tel : 01.78.84.00.14
Fax : 01.78.84.00.13
E-Mail : contact@votre-projet-immo.com

Catalogue PDF généré
par <http://www.repimmo.com>

Vente Maison SAVIGNY-SUR-ORGE gare (Essonne - 91)

Surface : 81 m²

Surface terrain : 150 m²

Etages : 1 étage

Nb pièces : 4 pièces

Chambres : 3 chambres

SDB : 1 salle de bains

Prix : 282000 €

Réf : 1602 -



Description détaillée :

Maison 4 pièces sur Savigny sur Orge, A 2 minutes à pied de la gare rer et des commerces. Cette maison est divisée en entrée, wc, séjour double parqueté, cuisine séparée donnant sur une grande véranda et sur le jardin de 150m², à l'étage, 3 belles chambres très lumineuse, salle de bains avec wc. Le tout sur sous-sol total avec garage!

Annnonce visible sur <http://www.repimmo.com> sous la REF n°2270676



voir tous les détails sur ce bien http://www.repimmo.com/petite_annonces_immobiliere/2270676/maison-a_vendre-savigny_sur_orge-91.php



VOTRE PROJET IMMO

5 rue de la montagne de mons
91 ATHIS-MONS
Tel : 01.78.84.00.14
Fax : 01.78.84.00.13
E-Mail : contact@votre-projet-immo.com

Vente Maison DRAVEIL Centre Ville (Essonne - 91)

Surface : 100 m2

Surface terrain : 178 m2

Surface séjour : 35 m2

Nb pièces : 5 pièces

Chambres : 4 chambres

SDB : 1 salle de bains

Prix : 270000 €

Réf : 1598 -



Description détaillée :

Une maison de ville située en plein coeur du centre ville de Draveil comprenant au rez-de-chaussée: entrée, séjour avec cuisine américaine, cour avec WC. Au 1er étage: 2 chambres et salle de bains avec WC et au dernier étage 2 chambres. Jardin de 178m² et une cave voûtée. Maison de charme de près de 200 ans avec travaux à finir. Isolation, électricité et plomberie refaite !

Annnonce visible sur <http://www.repimmo.com> sous la REF n°2224610

voir tous les détails sur ce bien http://www.repimmo.com/petite_annonces_immobiliere/2224610/maison-a_vendre-draveil-91.php



VOTRE PROJET IMMO

5 rue de la montagne de mons
91 ATHIS-MONS
Tel : 01.78.84.00.14
Fax : 01.78.84.00.13
E-Mail : contact@votre-projet-immo.com

Vente Maison ATHIS-MONS val (Essonne - 91)

Surface : 120 m2

Surface terrain : 400 m2

Surface séjour : 26 m2

Nb pièces : 6 pièces

Chambres : 5 chambres

SDB : 2 salles de bains

Prix : 410000 €

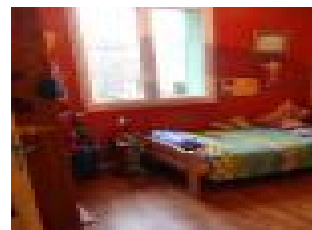
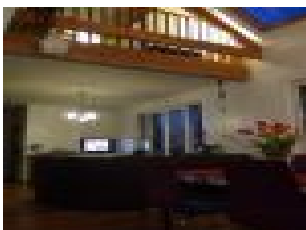
Réf : 1585 -



Description détaillée :

Dans le val d'Athis-Mons, belle meulière à proximité des transports, divisée en entrée, cuisine américaine équipée, séjour double avec cheminée, balcon, 3 belles chambres, rangements, bureau, salle de bains, WC, mezzanine comprenant une chambre. Sous-sol total aménagé en suite parentale. Le tout sur un terrain de 400m².

Annnonce visible sur <http://www.repimmo.com> sous la REF n°2219817



voir tous les détails sur ce bien http://www.repimmo.com/petite_annonces_immobiliere/2219817/maison-a_vendre-athis_mons-91.php



VOTRE PROJET IMMO

5 rue de la montagne de mons
91 ATHIS-MONS
Tel : 01.78.84.00.14
Fax : 01.78.84.00.13
E-Mail : contact@votre-projet-immo.com

Vente Maison ATHIS-MONS gare (Essonne - 91)

Surface : 190 m2

Surface terrain : 660 m2

Etages : 2 étages

Nb pièces : 9 pièces

Chambres : 7 chambres

SDB : 1 salle de bains

Charges : 300 €

Prix : 700000 €

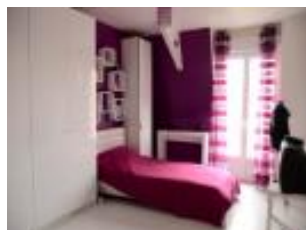
Réf : 1590 -



Description détaillée :

L'agence Votre Projet Immo à Athis-Mons et à Juvisy sur Orge vous présente une magnifique demeure de prestige sur Athis-Mons, idéalement située, à proximité du rer et des commerces. Cette maison est divisée en entrée avec placards, séjour double, cuisine séparée entièrement aménagée et équipée avec cheminée, wc avec lave mains. Au 1er étage: une salle d'eau à l'italienne, wc séparé, 4 chambres dont une avec balcon. Au 2ème étage: 3 chambres, et une pièce pour créer une autre salle de bains. Sous-sol total avec cave à vins, chaudière à condensation, électricité et toiture neuve. Le tout sur un terrain de 660m², avec garage, deux terrasses, possibilité de stationner plusieurs véhicules dans la cour. Maison de caractère très rare à ne pas manquer!

Annonce visible sur <http://www.repimmo.com> sous la REF n°2215310



voir tous les détails sur ce bien http://www.repimmo.com/petite_annonces_immobiliere/2215310/maison-a_vendre-athis_mons-91.php



VOTRE PROJET IMMO
5 rue de la montagne de mons
91 ATHIS-MONS
Tel : 01.78.84.00.14
Fax : 01.78.84.00.13
E-Mail : contact@votre-projet-immo.com

Catalogue PDF généré
par <http://www.repimmo.com>

Vente Appartement ATHIS-MONS N7 (Essonne - 91)

Surface : 39 m2

Nb pièces : 2 pièces

Chambres : 1 chambre

SDB : 1 salle de bains

Charges : 100 €

Prix : 140000 €

Réf : 1495 -



Description détaillée :

Dans un bel immeuble ancien, proche toutes commodités, appartement 3 pièces comprenant entrée avec rangements, cuisine, séjour, chambre, salle de bains avec wc. Fenêtre double vitrage et une cave!

Annonce visible sur <http://www.repimmo.com> sous la REF n°1855092



voir tous les détails sur ce bien http://www.repimmo.com/petite_annonces_immobiliere/1855092/appartement-a_vendre-athis_mons-91.php



VOTRE PROJET IMMO
5 rue de la montagne de mons
91 ATHIS-MONS
Tel : 01.78.84.00.14
Fax : 01.78.84.00.13
E-Mail : contact@votre-projet-immo.com

Catalogue PDF généré
par <http://www.repimmo.com>

Vente Appartement SAVIGNY-SUR-ORGE port aviation (Essonne - 91)

Surface : 36 m²

Nb pièces : 2 pièces

Chambres : 1 chambre

SDB : 1 salle de bains

Prix : 155000 €

Réf : 1587 -



Description détaillée :

L'agence Votre Projet Immo à Athis-Mons et à Juvisy sur Orge, vous propose un appartement deux pièces, Idéalement situé dans un quartier pavillonnaire, à 15 minutes maximum des gares rer C&D de Savigny sur Orge et de Juvisy sur Orge, ainsi que des principaux axes routiers. Dans une petite copropriété, ce bien comprend, entrée, séjour lumineux avec cuisine américaine équipée et aménagée, une chambre parquetée, salle d'eau avec wc et chauffe serviette. L'appartement dispose également d'une cave. Idéal premier achat ou investissement!

Annnonce visible sur <http://www.repimmo.com> sous la REF n°2204437



voir tous les détails sur ce bien http://www.repimmo.com/petite_annonces_immobiliere/2204437/appartement-a_vendre-savigny_sur_orge-91.php



VOTRE PROJET IMMO
5 rue de la montagne de mons
91 ATHIS-MONS
Tel : 01.78.84.00.14
Fax : 01.78.84.00.13
E-Mail : contact@votre-projet-immo.com

Catalogue PDF généré
par <http://www.repimmo.com>

Vente Maison ATHIS-MONS Caron (Essonne - 91)

Surface : 105 m2

Surface terrain : 284 m2

Nb pièces : 5 pièces

Chambres : 3 chambres

SDB : 1 salle de bains

Prix : 299000 €

Réf : 1583 -



Description détaillée :

Dans secteur calme et recherché d'Athis-Mons, une maison 5 pièces comprenant au rez-de-chaussée: entrée, cuisine américaine aménagée, séjour double, WC, buanderie et bureau avec possibilité d'une 4ième chambre. A l'étage: dégagement avec de nombreux rangements, 3 chambres, salle d'eau avec WC et une terrasse. Le tout sur un terrain de 284m².

Annnonce visible sur <http://www.repimmo.com> sous la REF n°1859099



voir tous les détails sur ce bien http://www.repimmo.com/petite_annonces_immobiliere/1859099/maison-a_vendre-athis_mons-91.php



VOTRE PROJET IMMO
5 rue de la montagne de mons
91 ATHIS-MONS
Tel : 01.78.84.00.14
Fax : 01.78.84.00.13
E-Mail : contact@votre-projet-immo.com

Catalogue PDF généré
par <http://www.repimmo.com>

Vente Maison ATHIS-MONS Caron (Essonne - 91)

Surface : 75 m²

Surface terrain : 168 m²

Nb pièces : 4 pièces

Chambres : 2 chambres

SDB : 1 salle de bains

Prix : 272000 €

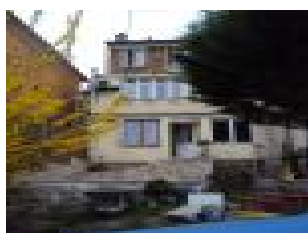
Réf : 1581 -



Description détaillée :

A deux pas du RER C, des écoles et des commerces, une charmante maison avec piscine extérieure, comprenant: séjour, cuisine américaine aménagée, véranda, 2 chambres, salle d'eau avec WC, combles aménagés avec la possibilité d'une chambre d'enfant. Sous-sol total avec atelier. Jardin clos avec piscine et terrasse . Le tout sur un terrain de 168m².

Annnonce visible sur <http://www.repimmo.com> sous la REF n°2183993



voir tous les détails sur ce bien http://www.repimmo.com/petite_annonces_immobiliere/2183993/maison-a_vendre-athis_mons-91.php



VOTRE PROJET IMMO

5 rue de la montagne de mons
91 ATHIS-MONS
Tel : 01.78.84.00.14
Fax : 01.78.84.00.13
E-Mail : contact@votre-projet-immo.com

Vente Appartement ATHIS-MONS val (Essonne - 91)

Surface : 68 m²

Surface séjour : 25 m²

Etages : 2 étages

Nb pièces : 4 pièces

Chambres : 2 chambres

SDB : 1 salle de bains

Charges : 10 €

Prix : 218000 €

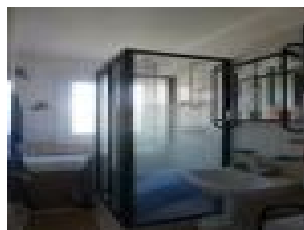
Réf : 1579 -



Description détaillée :

Votre agence Votre projet Immo à Athis-Mons et Juvisy sur Orge, vous propose, un appartement 4 pièces dans une petite copropriété située dans le Val d'Athis-Mons à 15min à pied de la gare rer c&d et à proximité des commerces. Cet appartement est divisé en entrée, séjour double d'environ 25m² très lumineux, cuisine aménagée séparée, 2 chambres avec rangements, salle d'eau avec douche, wc séparé. Ce bien dispose d'une cave et de la jouissance d'un jardin, mais aussi de très faibles charges.

Annnonce visible sur <http://www.repimmo.com> sous la REF n°2168901



voir tous les détails sur ce bien http://www.repimmo.com/petite_annonces_immobiliere/2168901/appartement-a_vendre-athis_mons-91.php



VOTRE PROJET IMMO

5 rue de la montagne de mons
91 ATHIS-MONS
Tel : 01.78.84.00.14
Fax : 01.78.84.00.13
E-Mail : contact@votre-projet-immo.com

Location Appartement VIRY-CHATILLON Port Aviation (Essonne - 91)

Surface : 35 m2

Nb pièces : 1 pièce

SDB : 1 salle de bains

Prix : 600 €/mois

Réf : 106 -



Description détaillée :

Appartement 1 pièce, situé dans une maison de 2 appartements, entièrement refait à neuf comprenant: entrée, pièce principale, cuisine américaine, salle d'eau avec WC, cave et jouissance du jardin.

Annnonce visible sur <http://www.repimmo.com> sous la REF n°2158209

voir tous les détails sur ce bien http://www.repimmo.com/petite_annonces_immobiliere/2158209/appartement-location-viry_chatillon-91.php



VOTRE PROJET IMMO

5 rue de la montagne de mons
91 ATHIS-MONS
Tel : 01.78.84.00.14
Fax : 01.78.84.00.13
E-Mail : contact@votre-projet-immo.com

Location Appartement VIRY-CHATILLON Port Aviation (Essonne - 91)

Surface : 55 m2

Nb pièces : 3 pièces

Chambres : 2 chambres

SDB : 1 salle de bains

Prix : 950 €/mois

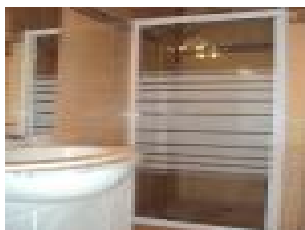
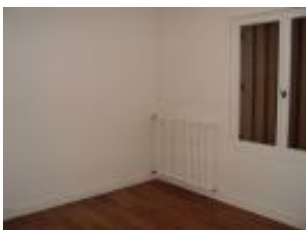
Réf : 105 -



Description détaillée :

Dans petite maison divisée en 2 appartements, un appartement 3 pièces refait entièrement à neuf comprenant: entrée, cuisine américaine, séjour, 2 chambres, salle d'eau, WC, cave et jouissance du jardin.

Annnonce visible sur <http://www.repimmo.com> sous la REF n°2158190



voir tous les détails sur ce bien http://www.repimmo.com/petite_annonces_immobiliere/2158190/appartement-location-viry_chatillon-91.php



VOTRE PROJET IMMO

5 rue de la montagne de mons
91 ATHIS-MONS
Tel : 01.78.84.00.14
Fax : 01.78.84.00.13
E-Mail : contact@votre-projet-immo.com

Location Appartement ATHIS-MONS Gare (Essonne - 91)

Surface : 70 m²

Nb pièces : 3 pièces

Chambres : 2 chambres

SDB : 1 salle de bains

Prix : 900 €/mois

Réf : 107 -



Description détaillée :

A proximité de la gare et des commerces, un appartement 3 pièces entièrement refait à neuf comprenant: entrée, cuisine aménagée, séjour, 2 chambres, salle d'eau, WC et cave. Aucun travaux à prévoir.

Annnonce visible sur <http://www.repimmo.com> sous la REF n°2157692

voir tous les détails sur ce bien http://www.repimmo.com/petite_annonces_immobiliere/2157692/appartement-location-athis_mons-91.php



VOTRE PROJET IMMO
5 rue de la montagne de mons
91 ATHIS-MONS
Tel : 01.78.84.00.14
Fax : 01.78.84.00.13
E-Mail : contact@votre-projet-immo.com

Catalogue PDF généré
par <http://www.repimmo.com>

Vente Maison VILLENEUVE-SAINT-GEORGES (Val de Marne - 94)

Surface : 75 m²

Surface terrain : 350 m²

Nb pièces : 4 pièces

Chambres : 2 chambres

SDB : 1 salle de bains

Prix : 1300 €

Réf : 104 -



Description détaillée :

L'agence immobilière Votre Projet IMMO située à la gare d'Athis-Mons et Juvisy sur Orge en centre ville, propose une maison 4 pièces à la location, cette maison est composée d'un séjour double avec accès direct sur la terrasse et le jardin, 2 chambres, une grande cuisine aménagée et équipée, wc ind., salle de bains, garage et jardin clos. Construction des années 1990 et la maison est située dans un impasse au clame.

Annnonce visible sur <http://www.repimmo.com> sous la REF n°2157662



voir tous les détails sur ce bien http://www.repimmo.com/petite_annonces_immobiliere/2157662/maison-a_vendre-villeneuve_saint_georges-94.php



VOTRE PROJET IMMO
5 rue de la montagne de mons
91 ATHIS-MONS
Tel : 01.78.84.00.14
Fax : 01.78.84.00.13
E-Mail : contact@votre-projet-immo.com

Catalogue PDF généré
par <http://www.repimmo.com>

Location Appartement JUVISY-SUR-ORGE proche RER C et D (Essonne - 91)

Surface : 22 m²

Nb pièces : 1 pièce

SDB : 1 salle de bains

Année de construction : 1970

Prix : 570 €/mois

Réf : 108 -



Description détaillée :

Un studio libre immédiatement idéalement situé à 5 minutes à pied du RER C et D et du centre ville de Juvisy sur Orge, dans résidence de standing avec ascenseur et gardienne, comprenant : entrée avec rangements, pièce principale avec coin cuisine, salle de bains avec wc et parking.

Annonce visible sur <http://www.repimmo.com> sous la REF n°2157660



voir tous les détails sur ce bien http://www.repimmo.com/petite_annonces_immobiliere/2157660/appartement-location-juvisy_sur_orge-91.php



VOTRE PROJET IMMO
5 rue de la montagne de mons
91 ATHIS-MONS
Tel : 01.78.84.00.14
Fax : 01.78.84.00.13
E-Mail : contact@votre-projet-immo.com

Catalogue PDF généré
par <http://www.repimmo.com>

Vente Maison ATHIS-MONS gare (Essonne - 91)

Surface : 139 m2

Surface terrain : 177 m2

Surface séjour : 25 m2

Etages : 2 étages

Nb pièces : 5 pièces

Chambres : 3 chambres

SDB : 1 salle de bains

Prix : 332000 €

Réf : 1575 -



Description détaillée :

L'agence Votre Projet Immo située à Athis-Mons et à Juvisy sur Orge vous propose une maison 5 pièces dans un quartier calme, à 10 min de la gare rer C et des commerces. Cette maison est divisée en entrée, penderie accès garage double. Au 1er étage, séjour double avec cheminée donnant sur véranda de 20m², cuisine aménagée, wc, cellier. Au 2ème étage, salle de bains, wc, 2 chambres avec placards, bureau avec rangements, grande chambre sous combles aménagées avec rangements. Le tout avec jardin de 177m² et cabanon à bois.

Annnonce visible sur <http://www.repimmo.com> sous la REF n°2156111



voir tous les détails sur ce bien http://www.repimmo.com/petite_annonces_immobiliere/2156111/maison-a_vendre-athis_mons-91.php



VOTRE PROJET IMMO

5 rue de la montagne de mons
91 ATHIS-MONS
Tel : 01.78.84.00.14
Fax : 01.78.84.00.13
E-Mail : contact@votre-projet-immo.com

Vente Appartement ATHIS-MONS (Essonne - 91)

Surface : 40 m²

Surface séjour : 19 m²

Nb pièces : 2 pièces

Chambres : 1 chambre

SDB : 1 salle de bains

Prix : 148000 €

Réf : 1389 -



Description détaillée :

Quartier calme proche du centre ville, dans une petite copropriété, beau 2 pièces au 1er étage, comprenant entrée, cuisine américaine aménagée et équipée, séjour, salle d'eau avec WC. Vendu loué avec box !

Annonce visible sur <http://www.repimmo.com> sous la REF n°1896478



voir tous les détails sur ce bien http://www.repimmo.com/petite_annonces_immobiliere/1896478/appartement-a_vendre-athis_mons-91.php



VOTRE PROJET IMMO
5 rue de la montagne de mons
91 ATHIS-MONS
Tel : 01.78.84.00.14
Fax : 01.78.84.00.13
E-Mail : contact@votre-projet-immo.com

Catalogue PDF généré
par <http://www.repimmo.com>

Vente Appartement JUVISY-SUR-ORGE gare et centre ville (Essonne - 91)

Surface : 40 m²

Surface séjour : 31 m²

Nb pièces : 1 pièce

SDB : 1 salle de bains

Prix : 160000 €

Réf : 1572 -



Description détaillée :

L'agence votre Projet Immo à Athis-Mons et Juvisy sur Orge vous propose un studio dans une résidence de standing à deux pas de la gare rer C&D de Juvisy sur Orge. Ce bien est divisé en entrée, cuisine aménagée, pièce principale donnant sur un grande et agréable terrasse, salle de bains, wc séparé. L'appartement dispose également d'une place de stationnement en sous-sol et d'une cave.

Annnonce visible sur <http://www.repimmo.com> sous la REF n°2144405



voir tous les détails sur ce bien http://www.repimmo.com/petite_annonces_immobiliere/2144405/appartement-a_vendre-juvisy_sur_orge-91.php



VOTRE PROJET IMMO
5 rue de la montagne de mons
91 ATHIS-MONS
Tel : 01.78.84.00.14
Fax : 01.78.84.00.13
E-Mail : contact@votre-projet-immo.com

Catalogue PDF généré
par <http://www.repimmo.com>

Vente Maison ATHIS-MONS Caron (Essonne - 91)

Surface : 80 m²

Nb pièces : 5 pièces

Chambres : 3 chambres

SDB : 1 salle de bains

Prix : 285000 €

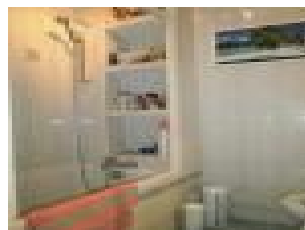
Réf : 1564 -



Description détaillée :

A deux pas de la gare, commerces et écoles, une charmante maison 5 pièces comprenant: entrée avec placards, cuisine, cellier, salle à manger, salon, 3 chambres avec rangements dont 2 avec dressing, salle de bains avec WC, WC séparés, cave et terrasse avec 2 cabanons.

Annonce visible sur <http://www.repimmo.com> sous la REF n°2098570



voir tous les détails sur ce bien http://www.repimmo.com/petite_annonces_immobiliere/2098570/maison-a_vendre-athis_mons-91.php



VOTRE PROJET IMMO

5 rue de la montagne de mons
91 ATHIS-MONS
Tel : 01.78.84.00.14
Fax : 01.78.84.00.13
E-Mail : contact@votre-projet-immo.com

Vente Maison ATHIS-MONS (Essonne - 91)

Surface : 121 m2

Surface terrain : 417 m2

Surface séjour : 45 m2

Etages : 1 étage

Nb pièces : 6 pièces

Chambres : 4 chambres

SDB : 2 salles de bains

Année de construction : 1999

Prix : 472000 €

Réf : 1558 -



Description détaillée :

L'agence Votre Projet Immo à Athis-Mons et Juvisy sur Orge en essonne, vous propose une maison 6 pièces, récente, dans un quartier pavillonnaire recherché d'Athis-Mons, comprenant, au rez de chaussée: entrée, séjour double donnant sur terrasse, cuisine ouverte aménagée et équipée avec îlot central, suite parentale, wc avec lave mains. Au 1er étage: 3 chambres, salle de bains, wc séparé. Sous sol total, le tout sur un terrain de 417m². A visiter sans tarder!

Annnonce visible sur <http://www.repimmo.com> sous la REF n°2076413



voir tous les détails sur ce bien http://www.repimmo.com/petite_annonces_immobiliere/2076413/maison-a_vendre-athis_mons-91.php



VOTRE PROJET IMMO

5 rue de la montagne de mons
91 ATHIS-MONS
Tel : 01.78.84.00.14
Fax : 01.78.84.00.13
E-Mail : contact@votre-projet-immo.com

Catalogue PDF généré
par <http://www.repimmo.com>

Location Appartement JUVISY-SUR-ORGE gare (Essonne - 91)

Surface : 35 m2

Nb pièces : 2 pièces

Chambres : 1 chambre

SDB : 1 salle de bains

Prix : 660 €/mois

Réf : 1559 -

Description détaillée :

A deux pas de la gare de Juvisy sur Orge et du centre ville, un appartement 2 pièces entièrement refait à neuf comprenant : entrée, cuisine américaine, séjour, chambre, salle d'eau, wc et cellier.

Annnonce visible sur <http://www.repimmo.com> sous la REF n°2084922

voir tous les détails sur ce bien http://www.repimmo.com/petite_annonces_immobiliere/2084922/appartement-location-juvisy_sur_orge-91.php



VOTRE PROJET IMMO
5 rue de la montagne de mons
91 ATHIS-MONS
Tel : 01.78.84.00.14
Fax : 01.78.84.00.13
E-Mail : contact@votre-projet-immo.com

Catalogue PDF généré
par <http://www.repimmo.com>

Vente Appartement DRAVEIL (Essonne - 91)

Surface : 67 m²

Nb pièces : 4 pièces

Chambres : 3 chambres

SDB : 1 salle de bains

Charges : 165 €

Prix : 191000 €

Réf : 1557 -



Description détaillée :

A 15 min à pieds de la gare de Juvisy sur orge, dans un cadre de verdure, charmante copropriété à proximité des commerces, au 2ème étage, beau 4 pièces comprenant entrée, séjour avec balcon, cuisine aménagée et équipée, 3 chambres, salle de bains, wc, rangements. Chauffage individuel au gaz, cave et interphone. A ne pas manquer

Annonce visible sur <http://www.repimmo.com> sous la REF n°2084920



voir tous les détails sur ce bien http://www.repimmo.com/petite_annonces_immobiliere/2084920/appartement-a_vendre-draveil-91.php



VOTRE PROJET IMMO
5 rue de la montagne de mons
91 ATHIS-MONS
Tel : 01.78.84.00.14
Fax : 01.78.84.00.13
E-Mail : contact@votre-projet-immo.com

Catalogue PDF généré
par <http://www.repimmo.com>

Vente Appartement ATHIS-MONS Val (Essonne - 91)

Surface : 65 m²

Nb pièces : 4 pièces

Chambres : 2 chambres

SDB : 1 salle de bains

Prix : 180000 €

Réf : 1479 -



Description détaillée :

A 5 minutes à pieds de la gare de Juvisy sur Orge, un appartement 4 pièces refait à neuf dans une copropriété arborée, comprenant: entrée, cuisine avec cellier, séjour double donnant sur balcon sans aucuns vis-à-vis, 2 chambres (possible 3), salle d'eau, WC, cave et parking.

Annnonce visible sur <http://www.repimmo.com> sous la REF n°1829959



voir tous les détails sur ce bien http://www.repimmo.com/petite_annonces_immobiliere/1829959/appartement-a_vendre-athis_mons-91.php



VOTRE PROJET IMMO
5 rue de la montagne de mons
91 ATHIS-MONS
Tel : 01.78.84.00.14
Fax : 01.78.84.00.13
E-Mail : contact@votre-projet-immo.com

Catalogue PDF généré
par <http://www.repimmo.com>

Vente Appartement ATHIS-MONS gare (Essonne - 91)

Surface : 66 m²

Nb pièces : 3 pièces

Chambres : 2 chambres

SDB : 1 salle de bains

Année de construction : 1970

Charges : 206 €

Prix : 210000 €

Réf : 1554 -



Description détaillée :

A deux pas de la gare, dans résidence de standing, magnifique appartement de 3 pièces, divisé en entrée, cuisine ouverte aménagée et équipée, balcon, placard, 2 chambres, salle de bains, wc séparé, cave et parking! Pas de travaux à prévoir, à visiter!

Annnonce visible sur <http://www.repimmo.com> sous la REF n°2055577



voir tous les détails sur ce bien http://www.repimmo.com/petite_annonces_immobiliere/2055577/appartement-a_vendre-athis_mons-91.php



VOTRE PROJET IMMO

5 rue de la montagne de mons
91 ATHIS-MONS
Tel : 01.78.84.00.14
Fax : 01.78.84.00.13
E-Mail : contact@votre-projet-immo.com

Vente Appartement ATHIS-MONS val (Essonne - 91)

Surface : 56 m²

Nb pièces : 3 pièces

Chambres : 1 chambre

SDB : 1 salle de bains

Année de construction : 1970

Charges : 190 €

Prix : 163000 €

Réf : 1555 -



Description détaillée :

Votre Projet Immo, agence immobilière sur Athis-Mons et Juvisy sur Orge (91), vous propose un appartement 3 pièces dans le Val d'Athis à 10 min du rer. Dans une résidence arborée, et entretenue, ce bien est divisé en entrée, cuisine aménagée, cellier, séjour double, 1 chambre, balcon, salle d'eau, wc et une cave!

Annonce visible sur <http://www.repimmo.com> sous la REF n°2067290



VOTRE PROJET IMMO
5 rue de la montagne de mons
91 ATHIS-MONS
Tel : 01.78.84.00.14
Fax : 01.78.84.00.13
E-Mail : contact@votre-projet-immo.com

Catalogue PDF généré
par <http://www.repimmo.com>

Vente Appartement ATHIS-MONS Val d'Athis (Essonne - 91)

Surface : 65 m²

Surface séjour : 25 m²

Nb pièces : 4 pièces

Chambres : 2 chambres

SDB : 1 salle de bains

Prix : 208000 €

Réf : 1539 -



Description détaillée :

EXCLUSIVITÉ ! A 5 minutes à pied des commerces, des écoles et de la gare de Juvisy sur Orge, un appartement situé au dernier étage comprenant : entrée, cuisine américaine, séjour double avec rangements, 2 chambres avec placards, salle de bains, wc et cave.

Faibles charges de copropriété !

Annnonce visible sur <http://www.repimmo.com> sous la REF n°2027634



voir tous les détails sur ce bien http://www.repimmo.com/petite_annonces_immobiliere/2027634/appartement-a_vendre-athis_mons-91.php



VOTRE PROJET IMMO
5 rue de la montagne de mons
91 ATHIS-MONS
Tel : 01.78.84.00.14
Fax : 01.78.84.00.13
E-Mail : contact@votre-projet-immo.com

Catalogue PDF généré
par <http://www.repimmo.com>

Vente Appartement VITRY-SUR-SEINE (Val de Marne - 94)

Surface : 64 m2

Surface séjour : 16 m2

Etages : 1 étage

Nb pièces : 4 pièces

Chambres : 3 chambres

SDB : 1 salle de bains

Année de construction : 1970

Charges : 127 €

Prix : 205000 €

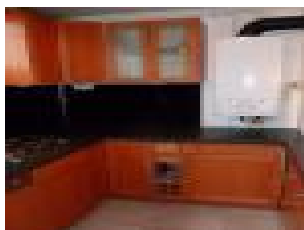
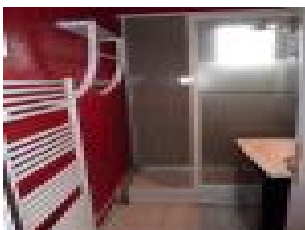
Réf : 1528 -



Description détaillée :

Très beau 4 pièces de 64.82m2 dans une petite co-pro calme, proche gare RER C, centre ville, tous commerces, comprenant entrée, cuisine équipée et aménagée, salle d'eau, wc, 3 chambres, séjour et cave.

Annonce visible sur <http://www.repimmo.com> sous la REF n°1943258



voir tous les détails sur ce bien http://www.repimmo.com/petite_annonces_immobiliere/1943258/appartement-a_vendre-vitry_sur_seine-94.php



VOTRE PROJET IMMO
5 rue de la montagne de mons
91 ATHIS-MONS
Tel : 01.78.84.00.14
Fax : 01.78.84.00.13
E-Mail : contact@votre-projet-immo.com

Catalogue PDF généré
par <http://www.repimmo.com>

Vente Appartement ABLON-SUR-SEINE centre ville gare RER C (Val de Marne - 94)

Surface : 74 m²

Surface séjour : 20 m²

Etages : 2 étages

Nb pièces : 4 pièces

Chambres : 2 chambres

SDB : 2 salles de bains

Prix : 179000 €

Réf : 1523 -



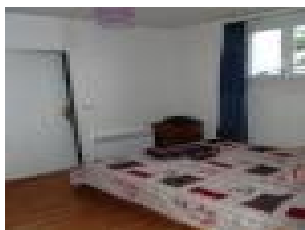
Description détaillée :

Appartement atypique de 4 pièces à Ablon sur Seine à 20 M du RER C et centre ville,

comprenant entrée, séjour, deux chambres, bureau, SDB avec wc, cuisine aménagée donnant sur un long balcon terrasse, salle d'eau, wc.

De part sa situation, vous êtes à Paris en 12 minutes, proche de toutes commodités, centre ville, écoles, bord de Seine à 5 minutes, à ne pas manquer.

Annnonce visible sur <http://www.repimmo.com> sous la REF n°1990483



voir tous les détails sur ce bien http://www.repimmo.com/petite_annonces_immobiliere/1990483/appartement-a_vendre-ablon_sur_seine-94.php



VOTRE PROJET IMMO
5 rue de la montagne de mons
91 ATHIS-MONS
Tel : 01.78.84.00.14
Fax : 01.78.84.00.13
E-Mail : contact@votre-projet-immo.com

Vente Maison ABLON-SUR-SEINE (Val de Marne - 94)

Surface : 250 m2

Surface terrain : 1188 m2

Surface séjour : 50 m2

Etages : 2 étages

Nb pièces : 9 pièces

Chambres : 6 chambres

SDB : 2 salles de bains

Année de construction : 1900

Prix : 510000 €

Réf : 1540 -



Description détaillée :

Demeure de 1900 de 250 m2 environ à Ablon sur Seine, 9 pièces, proche gare RER C et centre ville, comprenant :

Au RDC, entièrement parqueté : entrée, cuisine équipée et aménagée avec beau carrelage d'origine, wc, bureau, séjour double de 49,21m2 avec 2 cheminée et belles moulures au plafond, hauteur sous plafond de 3.24m

Accès au 1er étage par un escalier en marbre donnant sur 3 chambres avec cheminée dressing et placard, wc et SDB, hauteur sous plafond de 3m,

Enfin le dernier étage hauteur sous plafond de 2.69m comprend 3 chambres avec cheminée et placard, wc et SDB.

Sous-sol total, le tout sur un terrain de 1188m2 arboré.

Annnonce visible sur <http://www.repimmo.com> sous la REF n°1986834



voir tous les détails sur ce bien http://www.repimmo.com/petite_annonces_immobiliere/1986834/maison-a_vendre-ablon_sur_seine-94.php



VOTRE PROJET IMMO

5 rue de la montagne de mons
91 ATHIS-MONS
Tel : 01.78.84.00.14
Fax : 01.78.84.00.13
E-Mail : contact@votre-projet-immo.com

Vente Appartement ATHIS-MONS gare (Essonne - 91)

Surface : 68 m²

Surface séjour : 25 m²

Nb pièces : 4 pièces

Chambres : 2 chambres

SDB : 1 salle de bains

Prix : 198000 €

Réf : 1538 -



Description détaillée :

A 5 minutes du RER C, dans copropriété calme et sécurisée, un appartement pièces totalement refait à neuf comprenant: entrée, séjour double, cuisine avec cellier, 2 chambres, salle d'eau, WC et une cave.

Annnonce visible sur <http://www.repimmo.com> sous la REF n°1984678



voir tous les détails sur ce bien http://www.repimmo.com/petite_annonces_immobiliere/1984678/appartement-a_vendre-athis_mons-91.php



VOTRE PROJET IMMO

5 rue de la montagne de mons
91 ATHIS-MONS
Tel : 01.78.84.00.14
Fax : 01.78.84.00.13
E-Mail : contact@votre-projet-immo.com

Vente Appartement DRAVEIL (Essonne - 91)

Surface : 41 m²

Surface séjour : 20 m²

Etages : 1 étage

Nb pièces : 2 pièces

Chambres : 1 chambre

SDB : 1 salle de bains

Charges : 70 €

Prix : 163000 €

Réf : 1529 -

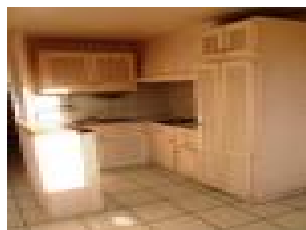


Description détaillée :

Charmant appartement 2 pièces de 41m² dans une petite résidence calme et arborée, sans travaux à venir, proche forêt de senart, RER D Ris Orangis, comprenant entrée, séjour lumineux, cuisine US aménagée et équipée sur séjour, chambre donnant sur jardin, SDB avec wc, cave et cabanon.

La campagne à la ville, à na pas rater !

Annnonce visible sur <http://www.repimmo.com> sous la REF n°1956607



voir tous les détails sur ce bien http://www.repimmo.com/petite_annonces_immobiliere/1956607/appartement-a_vendre-draveil-91.php



VOTRE PROJET IMMO

5 rue de la montagne de mons
91 ATHIS-MONS
Tel : 01.78.84.00.14
Fax : 01.78.84.00.13
E-Mail : contact@votre-projet-immo.com

Vente Appartement ABLON-SUR-SEINE proche gare RER C (Val de Marne - 94)

Surface : 69 m²

Surface séjour : 26 m²

Etages : 4 étages

Nb pièces : 4 pièces

Chambres : 2 chambres

SDB : 1 salle de bains

Charges : 200 €

Prix : 199000 €

Réf : 1518 -



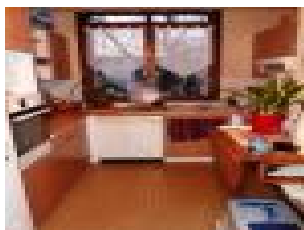
Description détaillée :

Bel appartement 4 pièces de 69.19m² refait à neuf à Ablon sur Seine

au 4eme étage sans ascenseur vue sur la Seine situé dans une résidence calme et recherchée, sans aucun travaux à venir dans la co-pro, proche centre ville, commerces, RER C à 5 minutes à pied, comprenant entrée, cuisine aménagée et équipée, salle d'eau, wc, dressing, placard, séjour double de 26m² environ, 2 chambres, possible 3 et une cave.

NE PAS MANQUER.

Annnonce visible sur <http://www.repimmo.com> sous la REF n°1928568



voir tous les détails sur ce bien http://www.repimmo.com/petite_annonces_immobiliere/1928568/appartement-a_vendre-ablon_sur_seine-94.php



VOTRE PROJET IMMO
5 rue de la montagne de mons
91 ATHIS-MONS
Tel : 01.78.84.00.14
Fax : 01.78.84.00.13
E-Mail : contact@votre-projet-immo.com

Catalogue PDF généré
par <http://www.repimmo.com>

Vente Maison DRAVEIL (Essonne - 91)

Surface : 130 m2

Surface terrain : 800 m2

Surface séjour : 38 m2

Nb pièces : 6 pièces

Chambres : 4 chambres

SDB : 1 salle de bains

Année de construction : 2002

Prix : 439000 €

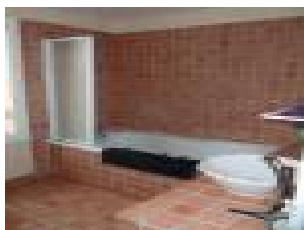
Réf : 1499 -



Description détaillée :

Maison récente année 2002, moderne sans aucun travaux sur un terrain de 800m2, comprenant, salon double d'environ 40m2 avec cheminée, quatre chambres avec placard, salle d'eau, deux wc, SDB carrelée, cuisine équipée et aménagée et un sous sol total carrelé.

Annnonce visible sur <http://www.repimmo.com> sous la REF n°1906989



voir tous les détails sur ce bien http://www.repimmo.com/petite_annonces_immobiliere/1906989/maison-a_vendre-draveil-91.php



VOTRE PROJET IMMO

5 rue de la montagne de mons
91 ATHIS-MONS
Tel : 01.78.84.00.14
Fax : 01.78.84.00.13
E-Mail : contact@votre-projet-immo.com

Vente Appartement ABLON-SUR-SEINE gare (Val de Marne - 94)

Surface : 92 m2

Surface terrain : 32 m2

Surface séjour : 25 m2

Etages : 2 étages

Nb pièces : 5 pièces

Chambres : 3 chambres

SDB : 2 salles de bains

Charges : 150 €

Prix : 269000 €

Réf : 1527 -

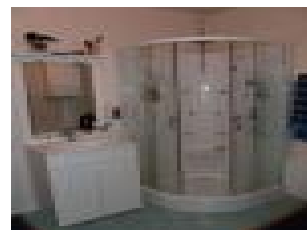


Description détaillée :

Beau Duplex 5 pièces dans une petite co-pro, SANS CHARGE, situé à Ablon sur Seine à 100M du RER C, 150M du centre ville et toutes commodités, comprenant au RDC : séjour, cuisine ouverte aménagée, chambre, salle d'eau, wc, A l'étage : bureau, 2 chambres, SDB avec baignoire et douche, jardin de 32m2, parking, très grande cave d'environ 35m2, jouissance du jardin arrière de la co-pro.

Duplex à ne pas manqué.

Annnonce visible sur <http://www.repimmo.com> sous la REF n°1941611



voir tous les détails sur ce bien http://www.repimmo.com/petite_annonces_immobiliere/1941611/appartement-a_vendre-ablon_sur_seine-94.php



VOTRE PROJET IMMO

5 rue de la montagne de mons
91 ATHIS-MONS
Tel : 01.78.84.00.14
Fax : 01.78.84.00.13
E-Mail : contact@votre-projet-immo.com

Vente Appartement VITRY-SUR-SEINE (Val de Marne - 94)

Surface : 78 m2

Surface séjour : 40 m2

Etages : 11 étages

Nb pièces : 4 pièces

Chambres : 2 chambres

SDB : 1 salle de bains

Charges : 240 €

Prix : 245000 €

Réf : 1525 -

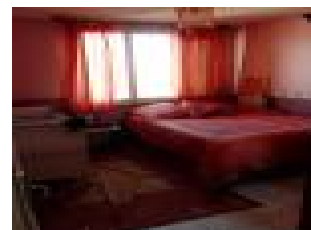


Description détaillée :

Appartement 4 pièces à Vitry sur Seine de 78m2 environ au 11ème étages proche tous commerces et centre ville, gare RER C à 10 minutes,

comprenant entrée, séjour double d'environ 33m2, cuisine aménagée, 2 chambres, wc, SDB, place de parking, cave et box.

Annonce visible sur <http://www.repimmo.com> sous la REF n°1941609



voir tous les détails sur ce bien http://www.repimmo.com/petite_annonces_immobiliere/1941609/appartement-a_vendre-vitry_sur_seine-94.php



VOTRE PROJET IMMO

5 rue de la montagne de mons
91 ATHIS-MONS
Tel : 01.78.84.00.14
Fax : 01.78.84.00.13
E-Mail : contact@votre-projet-immo.com

Vente Maison ATHIS-MONS PLATEAU (Essonne - 91)

Surface : 80 m²

Surface terrain : 420 m²

Nb pièces : 2 pièces

Chambres : 2 chambres

SDB : 2 salles de bains

Prix : 367000 €

Réf : 1522 -



Description détaillée :

Quartier pavillonnaire très calme et recherché, une maison d'habitation comprenant entrée sur cuisine américaine, séjour, chambre avec salle de bains, dégagement avec mezzanine et salle d'eau. Le tout sur un terrain de 420m² avec garage voiture et petite dépendance.

Annonce visible sur <http://www.repimmo.com> sous la REF n°1933353



voir tous les détails sur ce bien http://www.repimmo.com/petite_annonces_immobiliere/1933353/maison-a_vendre-athis_mons-91.php



VOTRE PROJET IMMO

5 rue de la montagne de mons
91 ATHIS-MONS
Tel : 01.78.84.00.14
Fax : 01.78.84.00.13
E-Mail : contact@votre-projet-immo.com

Catalogue PDF généré
par <http://www.repimmo.com>

Vente Appartement ATHIS-MONS résidence mozart (Essonne - 91)

Surface : 57 m²

Etages : 3 étages

Nb pièces : 3 pièces

Chambres : 2 chambres

SDB : 1 salle de bains

Charges : 215 €

Prix : 163000 €

Réf : 1489 -

Description détaillée :

Athis-mons Val, appartement 3 pièces comprenant entrée, cuisine, cellier, séjour 2 chambres dont une avec balcon, salle de bains, wc, rangements. Une cave.

Annonce visible sur <http://www.repimmo.com> sous la REF n°1931042

voir tous les détails sur ce bien http://www.repimmo.com/petite_annonces_immobiliere/1931042/appartement-a_vendre-athis_mons-91.php



VOTRE PROJET IMMO
5 rue de la montagne de mons
91 ATHIS-MONS
Tel : 01.78.84.00.14
Fax : 01.78.84.00.13
E-Mail : contact@votre-projet-immo.com

Vente Maison ABLON-SUR-SEINE (Val de Marne - 94)

Surface : 250 m2

Surface terrain : 1867 m2

Surface séjour : 40 m2

Etages : 2 étages

Nb pièces : 9 pièces

Chambres : 7 chambres

SDB : 2 salles de bains

Année de construction : 1902

Prix : 686000 €

Réf : 1509 -



Description détaillée :

Demeure de style Napoléon III d'environ 250M2 comprenant :

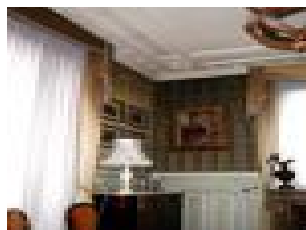
Au RDC (3.25m sous plafond) : Hall d'entrée avec mosaïque au sol, grande cuisine aménagée et équipée, avec perron et escalier de sortie direct sur le jardin, séjour double avec 2 cheminées, chambre ;

Au 1er (3.15m sous plafond) : 3 chambres dont une avec dressing et cabinet de toilette wc, SDB et salle d'eau ;

Au second (2.80m sous plafond) : 3 chambres dont une de 34m2, SDB avec toilette.

Possibilité d'aménager les combles, sous-sol total, garage indépendant, le tout sur un jardin paysager de 1867M2.

Annonce visible sur <http://www.repimmo.com> sous la REF n°1906931



voir tous les détails sur ce bien http://www.repimmo.com/petite_annonces_immobiliere/1906931/maison-a_vendre-ablon_sur_seine-94.php



VOTRE PROJET IMMO
5 rue de la montagne de mons
91 ATHIS-MONS
Tel : 01.78.84.00.14
Fax : 01.78.84.00.13
E-Mail : contact@votre-projet-immo.com

Catalogue PDF généré
par <http://www.repimmo.com>

Vente Maison ABLON-SUR-SEINE (Val de Marne - 94)

Surface : 135 m2

Surface terrain : 523 m2

Surface séjour : 33 m2

Nb pièces : 6 pièces

Chambres : 4 chambres

SDB : 2 salles de bains

Charges : 166 €

Prix : 457000 €

Réf : 1515 -



Description détaillée :

Maison 6 pièces proche centre ville D'ablon sur Seine dans quartier résidentiel et proche RER C, comprenant entrée, cuisine aménagée, double séjour avec parquet donnant sur balcon, bureau, SDB, wc, à l'étage 4 chambres, salle d'eau, le tout sur un sous-sol total, F2 indépendant, grand garage de 3 voitures sur un terrain de 523M2.

Annnonce visible sur <http://www.repimmo.com> sous la REF n°1922453



voir tous les détails sur ce bien http://www.repimmo.com/petite_annonces_immobiliere/1922453/maison-a_vendre-ablon_sur_seine-94.php



VOTRE PROJET IMMO
5 rue de la montagne de mons
91 ATHIS-MONS
Tel : 01.78.84.00.14
Fax : 01.78.84.00.13
E-Mail : contact@votre-projet-immo.com

Catalogue PDF généré
par <http://www.repimmo.com>

Vente Maison VIRY-CHATILLON (Essonne - 91)

Surface : 145 m2

Surface terrain : 700 m2

Surface séjour : 35 m2

Nb pièces : 7 pièces

Chambres : 5 chambres

SDB : 2 salles de bains

Prix : 425000 €

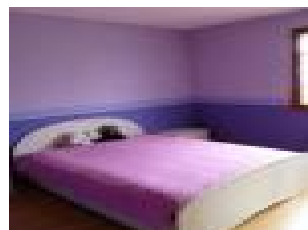
Réf : 1474 -



Description détaillée :

Grande maison non mitoyenne à Viry Chatillon de 7 pièces avec cheminée de 145m2 sur un terrain de 700m2 environ dans un quartier pavillonnaire sans aucun travaux, comprenant cinq chambres, un double séjour, deux SDB dont une balnéo, deux WC, nombreux rangements, cellier, un grand garage pouvant accueillir deux voitures et sous-sol total. Construction 1983.

Annnonce visible sur <http://www.repimmo.com> sous la REF n°1907202



voir tous les détails sur ce bien http://www.repimmo.com/petite_annonces_immobiliere/1907202/maison-a_vendre-viry_chatillon-91.php



VOTRE PROJET IMMO
5 rue de la montagne de mons
91 ATHIS-MONS
Tel : 01.78.84.00.14
Fax : 01.78.84.00.13
E-Mail : contact@votre-projet-immo.com

Catalogue PDF généré
par <http://www.repimmo.com>

Vente Appartement ABLON-SUR-SEINE (Val de Marne - 94)

Surface : 67 m²

Etages : 4 étages

Nb pièces : 4 pièces

Chambres : 3 chambres

SDB : 1 salle de bains

Prix : 188000 €

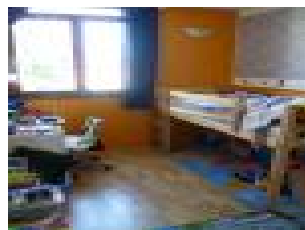
Réf : 1482 -



Description détaillée :

Charmant appartement de 4 pièces au 4eme et dernier étage dans une résidence calme sans aucun travaux, exposé plein sud, proche gare et écoles, comprenant un grand séjour donnant sur un balcon, une cuisine aménagée, trois chambres dont une avec dressing, les autres avec placards, salle de bains avec chauffe serviettes, WC et grande cave. Vue sur la Seine et sans vis a vis.

Annnonce visible sur <http://www.repimmo.com> sous la REF n°1907058



voir tous les détails sur ce bien http://www.repimmo.com/petite_annonces_immobiliere/1907058/appartement-a_vendre-ablon_sur_seine-94.php



VOTRE PROJET IMMO

5 rue de la montagne de mons
91 ATHIS-MONS
Tel : 01.78.84.00.14
Fax : 01.78.84.00.13
E-Mail : contact@votre-projet-immo.com

Vente Appartement ABLON-SUR-SEINE (Val de Marne - 94)

Surface : 70 m2

Surface séjour : 30 m2

Etages : 1 étage

Nb pièces : 3 pièces

Chambres : 2 chambres

SDB : 1 salle de bains

Prix : 283000 €

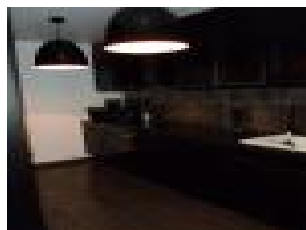
Réf : 1510 -



Description détaillée :

Très beau duplex atypique 70m2 3 pièces sur Ablon sur Seine sans travaux comprenant au RDC : entrée, salon 30m2 donnant sur une terrasse de 40m2 sans vis à vis, cuisine équipée et aménagée moderne donnant sur terrasse aussi, Au 1er : deux chambres donnant sur un grand balcon, ainsi qu'une SDB avec wc et une place de parking en sous-sol.

Annnonce visible sur <http://www.repimmo.com> sous la REF n°1906877



voir tous les détails sur ce bien http://www.repimmo.com/petite_annonces_immobiliere/1906877/appartement-a_vendre-ablon_sur_seine-94.php



VOTRE PROJET IMMO
5 rue de la montagne de mons
91 ATHIS-MONS
Tel : 01.78.84.00.14
Fax : 01.78.84.00.13
E-Mail : contact@votre-projet-immo.com

Catalogue PDF généré
par <http://www.repimmo.com>

Vente Appartement DRAVEIL centre ville (Essonne - 91)

Surface : 41 m²

Nb pièces : 2 pièces

Chambres : 1 chambre

SDB : 1 salle de bains

Prix : 149000 €

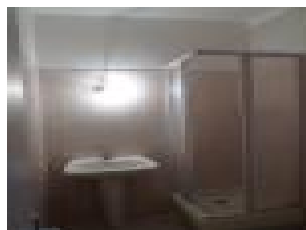
Réf : 1501 -



Description détaillée :

Appartement de 2 pièces en plein centre ville de DRAVEIL, refait a neuf, comprenant entrée, salon, salle d'eau et une chambre. Situé dans une petite co-pro avec de très faible charges, proche tous commerces.

Annonce visible sur <http://www.repimmo.com> sous la REF n°1906967



voir tous les détails sur ce bien http://www.repimmo.com/petite_annonces_immobiliere/1906967/appartement-a_vendre-draveil-91.php



VOTRE PROJET IMMO

5 rue de la montagne de mons
91 ATHIS-MONS
Tel : 01.78.84.00.14
Fax : 01.78.84.00.13
E-Mail : contact@votre-projet-immo.com

Catalogue PDF généré
par <http://www.repimmo.com>

Vente Maison ATHIS-MONS Caron (Essonne - 91)

Surface : 67 m²

Surface terrain : 380 m²

Surface séjour : 25 m²

Nb pièces : 4 pièces

Chambres : 2 chambres

SDB : 1 salle de bains

Année de construction : 1950

Prix : 324000 €

Réf : 1508 -

Description détaillée :

Secteur Caron à 5 minutes de la gare d'Athis-mons, un pavillon plain pied de 67m² comprenant : entrée, cuisine, salon, salle à manger, 2 chambres, salle d'eau, wc, sous-sol total (garage 2 voitures). Le tout sur un terrain de 380m².

Annonce visible sur <http://www.repimmo.com> sous la REF n°1886656

voir tous les détails sur ce bien http://www.repimmo.com/petite_annonces_immobiliere/1886656/maison-a_vendre-athis_mons-91.php



VOTRE PROJET IMMO
5 rue de la montagne de mons
91 ATHIS-MONS
Tel : 01.78.84.00.14
Fax : 01.78.84.00.13
E-Mail : contact@votre-projet-immo.com

Catalogue PDF généré
par <http://www.repimmo.com>

Vente Appartement ATHIS-MONS gare (Essonne - 91)

Surface : 67 m²

Nb pièces : 3 pièces

Chambres : 2 chambres

SDB : 1 salle de bains

Prix : 207000 €

Réf : 1496 -



Description détaillée :

A 2 minutes du RER C, dans résidence de standing, un appartement 3 pièces refait intégralement à neuf comprenant: entrée, cuisine américaine équipée, séjour, 2 chambres avec placards, salle de bains, WC, 2 dressings, une cave et une place de parking privative.

Annnonce visible sur <http://www.repimmo.com> sous la REF n°1859101



voir tous les détails sur ce bien http://www.repimmo.com/petite_annonces_immobiliere/1859101/appartement-a_vendre-athis_mons-91.php



VOTRE PROJET IMMO
5 rue de la montagne de mons
91 ATHIS-MONS
Tel : 01.78.84.00.14
Fax : 01.78.84.00.13
E-Mail : contact@votre-projet-immo.com

Catalogue PDF généré
par <http://www.repimmo.com>

Vente Appartement ATHIS-MONS PROCHE CENTRE VILLE (Essonne - 91)

Surface : 92 m²

Nb pièces : 5 pièces

Chambres : 3 chambres

SDB : 1 salle de bains

Charges : 247 €

Prix : 219000 €

Réf : 1497 -



Description détaillée :

A proximité des commerces, Beau 5 pièces récent comprenant entrée, cuisine, 2 loggia, séjour double avec balcon, dégagements, cellier, wc, 3 chambres, salle de bains et une cave.

Annonce visible sur <http://www.repimmo.com> sous la REF n°1858966



voir tous les détails sur ce bien http://www.repimmo.com/petite_annonces_immobiliere/1858966/appartement-a_vendre-athis_mons-91.php



VOTRE PROJET IMMO
5 rue de la montagne de mons
91 ATHIS-MONS
Tel : 01.78.84.00.14
Fax : 01.78.84.00.13
E-Mail : contact@votre-projet-immo.com

Vente Maison ATHIS-MONS (Essonne - 91)

Surface : 75 m²

Surface terrain : 374 m²

Nb pièces : 4 pièces

Chambres : 3 chambres

SDB : 1 salle de bains

Prix : 299000 €

Réf : 1484 -



Description détaillée :

Sur le plateau d'Athis-Mons dans secteur calme et pavillonnaire, une maison comprenant: entrée, séjour double avec cuisine américaine donnant sur le jardin et terrasse de 60m², 3 chambres, salle d'eau, WC, sous-sol, dépendance de 30m² et parc à jeux pour enfants. Le tout sur un terrain de 374m².

Annnonce visible sur <http://www.repimmo.com> sous la REF n°1829960



voir tous les détails sur ce bien http://www.repimmo.com/petite_annonces_immobiliere/1829960/maison-a_vendre-athis_mons-91.php



VOTRE PROJET IMMO
5 rue de la montagne de mons
91 ATHIS-MONS
Tel : 01.78.84.00.14
Fax : 01.78.84.00.13
E-Mail : contact@votre-projet-immo.com

Catalogue PDF généré
par <http://www.repimmo.com>

Vente Appartement SAVIGNY-SUR-ORGE (Essonne - 91)

Surface : 71 m²

Surface séjour : 25 m²

Etages : 1 étage

Nb pièces : 3 pièces

Chambres : 2 chambres

SDB : 1 salle de bains

Année de construction : 1970

Prix : 189000 €

Réf : 1421 -



Description détaillée :

Appartement 3 pièces situé au 1er étage sur 4, proche des commerces, sans nuisances, comprenant entrée, cuisine américaine, séjour de 25m², 2 grandes chambres, salle de bains et wc.

Annnonce visible sur <http://www.repimmo.com> sous la REF n°1624195

voir tous les détails sur ce bien http://www.repimmo.com/petite_annonces_immobiliere/1624195/appartement-a_vendre-savigny_sur_orge-91.php



VOTRE PROJET IMMO

5 rue de la montagne de mons
91 ATHIS-MONS
Tel : 01.78.84.00.14
Fax : 01.78.84.00.13
E-Mail : contact@votre-projet-immo.com

Catalogue PDF généré
par <http://www.repimmo.com>

Vente Maison DRAVEIL mainville (Essonne - 91)

Surface : 128 m2

Surface terrain : 300 m2

Surface séjour : 32 m2

Etages : 1 étage

Chambres : 4 chambres

SDB : 2 salles de bains

Prix : 374000 €

Réf : 1403 -

Description détaillée :

Quartier agréable, calme et recherché, proche toutes commodité, belle maison de 5/6 pièces, beaux volumes, sur sous sol total avec garage double, Au 1er, séjour double, cuisine aménagée et séparée, 2 chambres dont une avec placards, wc, salle de bains, A l'étage dégagement, 2 grandes chambres, salle de bains baignoire et italienne, grenier. Le tout sur un terrain de 300m².

Annnonce visible sur <http://www.repimmo.com> sous la REF n°1574874

voir tous les détails sur ce bien http://www.repimmo.com/petite_annonces_immobiliere/1574874/maison-a_vendre-draveil-91.php



VOTRE PROJET IMMO

5 rue de la montagne de mons
91 ATHIS-MONS
Tel : 01.78.84.00.14
Fax : 01.78.84.00.13
E-Mail : contact@votre-projet-immo.com

Catalogue PDF généré
par <http://www.repimmo.com>

Vente Maison ATHIS-MONS gare (Essonne - 91)

Surface : 160 m2

Surface terrain : 600 m2

Surface séjour : 38 m2

Etages : 2 étages

Nb pièces : 6 pièces

Places : 1 personne

Chambres : 4 chambres

SDB : 2 salles de bains

Année de construction : 1975

Prix : 387000 €

Déf. 1328

Description détaillée :

A Proximité de la gare, maison de caractère, divisée en entrée, séjour double de 38m²avec insert donnant sur terrasse, salle d'eau, wc, au 1er étage, dégagement avec placards, 4 chambres, salle de bains avec wc, au 2ème étage combles aménageables. Dépendance de 20m² un garage et une cave!Jardin arboré de 600m².

Annonce visible sur <http://www.repimmo.com> sous la REF n°1370935

voir tous les détails sur ce bien http://www.repimmo.com/petite_annonces_immobiliere/1370935/maison-a_vendre-athis_mons-91.php



VOTRE PROJET IMMO
5 rue de la montagne de mons
91 ATHIS-MONS
Tel : 01.78.84.00.14
Fax : 01.78.84.00.13
E-Mail : contact@votre-projet-immo.com

Catalogue PDF généré
par <http://www.repimmo.com>

Vente Maison ATHIS-MONS proche gare (Essonne - 91)

Surface : 39 m²

Surface séjour : 15 m²

Nb pièces : 2 pièces

Chambres : 1 chambre

SDB : 1 salle de bains

Année de construction : 1991

Charges : 100 €

Prix : 163000 €

Réf : 1329 -

Description détaillée :

A deux pas de la gare d'Athis-Mons, immeuble récent au calme, charmante petite copropriété, au 3ème et dernier étage, beau 2 pièces divisé en entrée avec placards, cuisine us, grand séjour, chambre, wc, salle d'eau. Un box et une cave. A visiter absolument!

Annnonce visible sur <http://www.repimmo.com> sous la REF n°1345339

voir tous les détails sur ce bien http://www.repimmo.com/petite_annonces_immobiliere/1345339/maison-a_vendre-athis_mons-91.php