



MARCON Immobilier

2, ave de la République 23 AUBUSSON

Tel : 05.55.66.20.37

Fax : 05.55.66.83.52

Site Web : <http://www.marcon-immobilier.com>

E-Mail : aubusson@marcon-immobilier.com

Vente Maison MAINSAT (Creuse - 23)

Surface : 125 m²

Surface terrain : 6537 m²

Nb pièces : 3 pièces

Chambres : 2 chambres

Prix : 77700 €

Réf : 85941209 -



Description détaillée :

REF 88911 - MARCON IMMOBILIER - SECTEUR MAINSAT.

Une maison à rénover en partie sur cave comprenant un rez-de-chaussée de : entrée, cuisine, salle à manger, salon, débarras. 1/2 étage : salle de bain-wc. 1er étage : palier, deux chambres, bureau, débarras.

Grenier au-dessus.

Deux dépendances attenantes à droite de la maison.

Deux hangars attenants à gauche de la maison dont un avec cave.

Remises non attenantes.

Terrain attenant 6 537 m².

Prix: 77 700 ? (honoraires agence inclus charge acquéreur 11 % TTC).
(prix: 70 000 ? hors honoraires).

Réseau de 3 agences en Creuse: Aubusson, Guéret et La Souterraine.
05-55-66-20-37



MARCON Immobilier
2, ave de la République
23 AUBUSSON
Tel : 05.55.66.20.37
Fax : 05.55.66.83.52
Siret : 42916578000017
E-Mail : aubusson@marcon-immobilier.com

Catalogue PDF généré
par <http://www.repimmo.com>

Annonce visible sur <http://www.repimmo.com> sous la REF n°18358158



voir tous les détails sur ce bien http://www.repimmo.com/petite_annonces_immobiliere/18358158/maison-a_vendre-mainsat-23.php

Vente Maison AUBUSSON (Creuse - 23)Surface : 225 m²Surface terrain : 16500 m²

Nb pièces : 7 pièces

Chambres : 4 chambres

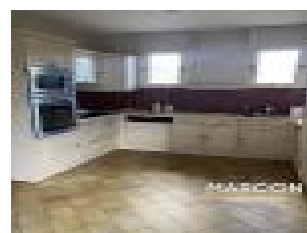
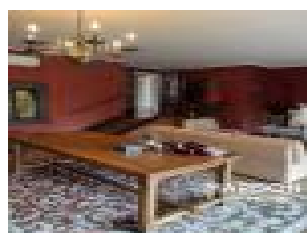
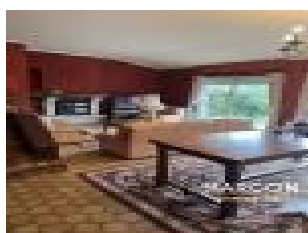
Prix : 234000 €

Réf : 85940795 -



Description détaillée :

AUBUSSON. Réf:88994. Grand pavillon comprenant un rez-de-chaussée sur sous-sol de: grande entrée (placards, penderies), cuisine équipée, salle à manger, salon de 47 m²(insert), couloir, 4 chambres, 2 salles d'eau, wc. Chauffage par pompe à chaleur (AIR/AIR) et chauffage par convecteurs électriques. Sous-sol total comprenant: garage, grande salle de jeux de 45m², 3 caves. Terrasse couverte. Terrasse. Pièce d'eau. Ancien court de tennis. Le tout sur un grand terrain de 16500 m². Prix: 234 000 euros (honoraires agence inclus de 6.85 % à la charge de l'acquéreur). MARCON IMMOBILIER réseau de 3 agences AUBUSSON-GUERET-LA SOUTERRAINE.

Annonce visible sur <http://www.repimmo.com> sous la REF n°18358157voir tous les détails sur ce bien http://www.repimmo.com/petite_annonces_immobiliere/18358157/maison-a_vendre-aubusson-23.php

Vente Immeuble AUBUSSON (Creuse - 23)

Surface : 95 m2

Surface séjour : 19 m2

Nb pièces : 5 pièces

Chambres : 2 chambres

Prix : 88000 €

Réf : 85734363 -



Description détaillée :

CREUSE - LIMOUSIN - Réf 88860 - AUBUSSON - L'agence Marcon Immobilier vous propose un immeuble composé d'un local commercial (libre) et de 2 appartements F2 loués 569.67 €/mois HC.

Prix: 88 000 € (honoraires agence inclus charge acquéreur 10 % TTC).

(prix: 80 000 € hors honoraires).

Les informations sur les risques auxquels ce bien est exposé sont disponibles sur le site Géorisques: georisques.gouv.fr

Réseau de 3 agences en Creuse: Aubusson, Guéret et La Souterraine.

05-55-66-20-37

Annnonce visible sur <http://www.repimmo.com> sous la REF n°18358156



voir tous les détails sur ce bien http://www.repimmo.com/petite_annonces_immobiliere/18358156/immeuble-a_vendre-aubusson-23.php

Vente Maison NOUAILLE (Creuse - 23)

Surface : 65 m2

Chambres : 2 chambres

Prix : 18000 €

Réf : 85284349 -



Description détaillée :

VENTE MAISON SECTEUR LA NOUAILLE

MARCON IMMOBILIER - Réf 88578 - CREUSE EN LIMOUSIN - SECTEUR LA NOUAILLE

Une belle maison en pierre en centre bourg comprenant un rez-de-chaussée de : une cuisine avec cheminée donnant sur le salon.

1er étage : palier, deux chambres, salle d'eau et wc.

Pas de système de chauffage.

Caves.

Remise attenante avec grenier au dessus.

Raccordable au tout à l'égout.

Terrain non attenant à 15 mètres d'une superficie de 177m² et parcelle de bois séparée de 1ha 17a 85ca.

Prix : 18 000 ? (honoraires d'agence inclus de 3000? TTC à la charge de l'acquéreur).

(Prix : 15 000 ? hors honoraires).

Réseau de 3 agences en Creuse : Aubusson, Guéret et La Souterraine.

05-55-66-20-37

Annonce visible sur <http://www.repimmo.com> sous la REF n°18358155



voir tous les détails sur ce bien http://www.repimmo.com/petite_annonces_immobiliere/18358155/maison-a_vendre-nouaille-23.php

Vente Maison MAUTES (Creuse - 23)

Surface : 95 m2

Surface terrain : 4920 m2

Nb pièces : 4 pièces

Chambres : 2 chambres

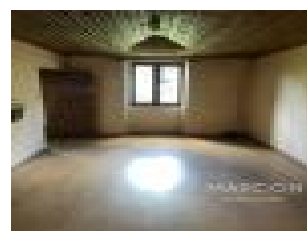
Prix : 108000 €

Réf : 85936678 -



Description détaillée :

Secteur MAUTES. Réf: 88932. Une maison comprenant en rez-de-chaussée en partie sur cave de: cuisine (cuisinière bois), salon, salle à manger (poêle à granulés), salle d'eau, wc. 1er étage: couloir, 2 chambres. Grenier au-dessus. Grange en face. Terrain attenant de 2215 m² et terrain non attenant de 2705 m². Belle situation. Très indépendant. Prix: 108 000 euros (honoraires agence compris de 8 % à la charge de l'acquéreur). MARCON IMMOBILIER réseau de 3 agences AUBUSSON GUERET LA SOUTERRAINE.

Annonce visible sur <http://www.repimmo.com> sous la REF n°18355674voir tous les détails sur ce bien http://www.repimmo.com/petite_annonces_immobiliere/18355674/maison-a_vendre-mautes-23.php

Vente Appartement AUBUSSON (Creuse - 23)

Surface : 34 m2

Nb pièces : 1 pièce

Année de construction : 1968

Prix : 40000 €

Réf : 85934651 -



Description détaillée :

CREUSE EN LIMOUSIN - Réf 88924 - AUBUSSON - L'agence MARCON Immobilier vous propose un appartement rénové de 34 m² au rez-de-chaussée d'un immeuble comprenant: entrée, une pièce principale avec coin cuisine, rangement, salle d'eau, wc. Cave. Chauffage central au gaz de ville.

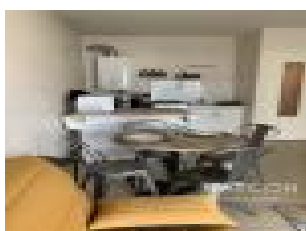
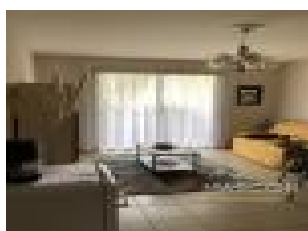
Charges annuelles 471,08 euros.

Représentant les 128/15000èmes de la copropriété.

Prix : 40 000? (honoraires inclus charge acquéreur 11.11% TTC)

(Prix : 36 000? hors honoraires)

Réseau de 3 agences en Creuse AUBUSSON-GUERET-LA SOUTERRAINE

Annonce visible sur <http://www.repimmo.com> sous la REF n°18352324voir tous les détails sur ce bien http://www.repimmo.com/petite_annonces_immobiliere/18352324/appartement-a_vendre-aubusson-23.php

Vente Terrain GIAT (Puy de dome - 63)

Surface : 20210 m2

Prix : 61000 €

Réf : 85768133 -



Description détaillée :

CREUSE - LIMOUSIN - Réf 88872 - SECTEUR GIAT - L'agence Marcon Immobilier vous propose un étang d'environ 9 000 m² alimenté par 3 sources sur terrain boisé de 2 hectares.

Statut piscicole.

Prix: 61 000 ? (honoraires agence inclus charge acquéreur 10.9 % TTC).

(prix: 55 000 ? hors honoraires).

Les informations sur les risques auxquels ce bien est exposé sont disponibles sur le site Géorisques: georisques.gouv.fr

Réseau de 3 agences en Creuse: Aubusson, Guéret et La Souterraine.

05-55-66-20-37

Annnonce visible sur <http://www.repimmo.com> sous la REF n°18350442



voir tous les détails sur ce bien http://www.repimmo.com/petite_annonces_immobiliere/18350442/terrain-a_vendre-giat-63.php

Vente Maison ARS (Creuse - 23)Surface : 135 m²Surface terrain : 8804 m²Surface séjour : 26 m²

Nb pièces : 5 pièces

Chambres : 3 chambres

SDB : 1 salle de bains

Prix : 114450 €

Réf : 85626768 -



Description détaillée :

CREUSE EN LIMOUSIN - SECTEUR BLESSAC - Réf. 88799 - Maison de campagne en bout de hameau avec une belle vue dégagée sur la campagne, comprenant au rez-de-chaussée: 2 entrées, cuisine, séjour, pièce à finir d'aménager, dégagement, salle de bains, wc. 1er étage: palier, 3 chambres, wc. Greniers au-dessus. Pas de système de chauffage.

Cour avec caves en dessous. Terrain attenant de 8 804 m².

Prix: 114 450 ?

(Honoraires inclus charge acquéreur 9% TTC)

(Prix: 105 000 ? hors honoraires)

Les informations sur les risques auxquels ce bien est exposé sont disponibles sur le site Géorisques: georisques.gouv.fr

Réseau de 3 agences en Creuse: Aubusson, Guéret et La Souterraine.

05-55-66-20-37

Annnonce visible sur <http://www.repimmo.com> sous la REF n°18350441



voir tous les détails sur ce bien http://www.repimmo.com/petite_annonces_immobiliere/18350441/maison-a_vendre-ars-23.php

Vente Maison AUBUSSON (Creuse - 23)

Surface : 78 m2

Surface terrain : 1040 m2

Surface séjour : 28 m2

Nb pièces : 3 pièces

Chambres : 2 chambres

SDB : 1 salle de bains

Prix : 98100 €

Réf : 85715409 -



Description détaillée :

CREUSE - LIMOUSIN - Réf 88845 - 5 mn AUBUSSON - L'agence Marcon Immobilier vous propose une maison comprenant au rdc: entrée, cuisine aménagée ouverte sur salon / salle à manger, 2 chambres, dégagement, salle de bain, wc. Au sous-sol: garage avec coin buanderie, atelier, cave. Chauffage électrique par convecteurs. Possibilité d'installer un poêle à bois ou à granulés.

Raccordé au tout à l'égout.

Sur terrain attenant de 1 040 m².

Prix: 98 100 ? (honoraires agence inclus charge acquéreur 9 % TTC).

(prix: 90 000 ? hors honoraires).

Les informations sur les risques auxquels ce bien est exposé sont disponibles sur le site Géorisques: georisques.gouv.fr

Réseau de 3 agences en Creuse: Aubusson, Guéret et La Souterraine.

05-55-66-20-37

Annonce visible sur <http://www.repimmo.com> sous la REF n°18335507voir tous les détails sur ce bien http://www.repimmo.com/petite_annonces_immobiliere/18335507/maison-a_vendre-aubusson-23.php

Vente Maison SAINT-HILAIRE-LE-CHATEAU (Creuse - 23)

Surface : 104 m²

Surface terrain : 531 m²

Chambres : 3 chambres

SDB : 1 salle de bains

Prix : 75000 €

Réf : 85846506 -



Description détaillée :

VENTE MAISON SECTEUR SAINT HILAIRE LE CHATEAU

Réf 88913 - CREUSE EN LIMOUSIN - SECTEUR SAINT HILAIRE LE CHATEAU

-----A SAISIR-----

L'agence vous propose cette charmante maison nichée dans un environnement de campagne, pleine de charme.

Elle dispose d'un terrain attenant de 530 m² et non attenant de 28m².

Rez-de-chaussée :

Une entrée accueillante qui donne sur une grande cuisine, un salon-salle à manger avec une accès direct sur le jardin à l'arrière, un wc, et une chaufferie.

Premier étage:

Un palier qui dessert trois chambres charmantes et cosy et une salle de bains et un wc.

Système de chauffage par chaudière au fuel.

Grenier au-dessus.

Garage attenant.

Petite Remise dans le jardin : offrant des espaces de rangements supplémentaires.

Prix : 75 000 ? (honoraires d'agence inclus de 11 % TTC à la charge de l'acquéreur).

(Prix : 67 600 ? hors honoraires).

05-55-66-20-37

Réseau de 3 agences en Creuse : Aubusson, Guéret et La Souterraine.

Annnonce visible sur <http://www.repimmo.com> sous la REF n°18335505



voir tous les détails sur ce bien http://www.repimmo.com/petite_annonces_immobiliere/18335505/maison-a_vendre-saint_hilaire_le_chateau-23.php

Vente Maison SAINT-GEORGES-LA-POUGE (Creuse - 23)

Surface : 107 m²

Chambres : 4 chambres

Prix : 85800 €

Réf : 85859931 -



Description détaillée :

VENTE MAISON SECTEUR SAINT GEORGES LA POUGE

Réf 88914

-----À SAISIR-----

L'agence MARCON IMMOBILIER d'AUBUSSON vous propose cette charmante maison à rénover située dans un petit hameau.

Idéale pour une famille ou un couple cherchant à s'installer dans un cadre tranquille à ne pas manquer pour les amoureux de la campagne.

Dès l'arrivée en rez-de-chaussée: un entrée, un salon- salle à manger accueillant, une grande cuisine, une arrière cuisine.

Au 1er étage: un palier qui dessert quatre chambres, un petite pièce mansardée.

Grenier au dessus.

Une grange de 120 m² non attenante à la maison.

Un hangar non attenante dans le jardin.

Terrain attenant 3500 m².

Prix : 85 800 ? (honoraires d'agence inclus de 10 % TTC à la charge de l'acquéreur : 78 000 ? hors honoraires).

MARCON AUBUSSON

Réseau de 3 agences en Creuse : Aubusson, Guéret et La Souterraine.

05-55-66-20-37

Annonce visible sur <http://www.repimmo.com> sous la REF n°18330722



voir tous les détails sur ce bien http://www.repimmo.com/petite_annonces_immobiliere/18330722/maison-a_vendre-saint_georges_la_pouge-23.php

Vente Maison CROCQ (Creuse - 23)

Surface : 125 m2

Surface terrain : 5530 m2

Nb pièces : 7 pièces

Chambres : 4 chambres

Prix : 162000 €

Réf : 85897446 -

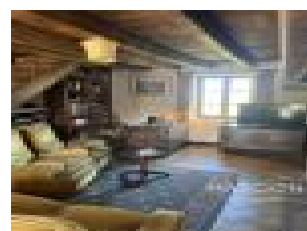
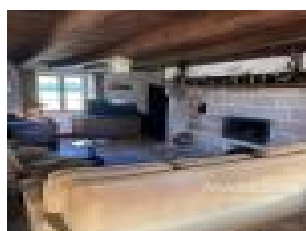
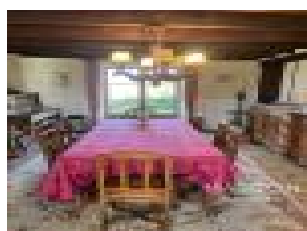


Description détaillée :

Secteur Flayat. Réf:88918. Belle maison comprenant un rez-de-chaussée en partie sur cave de: cuisine, salon, salle à manger (cheminée), salle d'eau, wc. 1er étage; couloir, 4 chambres. Grenier au-dessus. Chauffage central au fuel. Terrain attenant. Dépendance en face de 26x10 sur 2 niveaux, dépendance avec appentis, puits, terrain attenant. Le tout sur un terrain de 5530 m².

Prix: 162 000 euros (honoraires inclus de 8% à la charge de l'acquéreur). MARCON IMMOBILIER réseau de 3 agences AUBUSSON-GUERET-LA SOUTERRAINE.

Annnonce visible sur <http://www.repimmo.com> sous la REF n°18326394



voir tous les détails sur ce bien http://www.repimmo.com/petite_annonces_immobiliere/18326394/maison-a_vendre-crocq-23.php

Vente Maison CHENERAILLES (Creuse - 23)

Surface : 55 m2

Surface terrain : 11311 m2

Chambres : 1 chambre

Prix : 88000 €

Réf : 85567996 -



Description détaillée :

MARCON IMMOBILIER - CREUSE EN LIMOUSIN - Réf 88759 - SECTEUR CHENERAILLES.

Découvrez cette ravissante maison de 55 m², idéale pour une personne seule ou un couple. Avec ses murs en pierre authentiques, elle offre une pièce à vivre chaleureuse grâce à sa cheminée.

L'agencement intérieur comprend une chambre confortable et un espace de vie convivial. Les équipements modernes incluent une connexion internet fiable pour le télétravail ou les loisirs. Profitez du confort et de la tranquillité de cette maison bien entretenue.

À l'extérieur, un vaste terrain de plus d'1 ha entoure la maison, offrant de nombreuses possibilités de loisirs en plein air. Un carport attenant à la grange est présent pour abriter votre véhicule.

Ce cadre paisible représente une opportunité rare d'accéder à un mode de vie serein à la campagne.

Assainissement conforme.

Prix : 88 000 ? (honoraires d'agence inclus de 10 % TTC à la charge de l'acquéreur).

(Prix : 80 000 ? hors honoraires).

Réseau de 3 agences en Creuse : Aubusson, Guéret et La Souterraine.

05-55-66-20-37

Annonce visible sur <http://www.repimmo.com> sous la REF n°18321984



voir tous les détails sur ce bien http://www.repimmo.com/petite_annonces_immobiliere/18321984/maison-a_vendre-chenerailles-23.php

Vente Maison SOUS-PARSAT (Creuse - 23)

Surface : 58 m2

Chambres : 1 chambre

Prix : 88000 €

Réf : 85770526 -



Description détaillée :

MARCON IMMOBILIER. SECTEUR AHUN Réf: 88861

-----A découvrir très vite-----

Votre agence MARCON Immobilier d'Aubusson vous propose en exclusivité cette maison entièrement rénovée de plain pied située dans un petit village comprenant un séjour très lumineux avec poêle à bois, adjacente sa cuisine ouverte équipée avec un accès sur le jardin, un chambre, une salle d'eau avec wc, une buanderie, une belle véranda donnant sur l'arrière du jardin.

Reliée à la fibre.

Double vitrage PVC.

Chauffage par convecteurs électriques.

Terrasse.

L'environnement de cette maison est un véritable atout : un très beau jardin arboré de 1700 m² et un chalet en bois de 16 m² agrémentent le bien.

Plusieurs remises sur le terrain.

Prix : 88 000 ? (honoraires d'agence inclus de 10% TTC à la charge de l'acquéreur).

(Prix : 80 000 ? hors honoraires).

Réseau de 3 agences en Creuse : Aubusson, Guéret et La Souterraine.

05-55-66-20-37

Annonce visible sur <http://www.repimmo.com> sous la REF n°18318476



voir tous les détails sur ce bien http://www.repimmo.com/petite_annonces_immobiliere/18318476/maison-a_vendre-sous_parsat-23.php

Vente Maison AUBUSSON (Creuse - 23)

Surface : 33 m2

Surface terrain : 20045 m2

Nb pièces : 1 pièce

Prix : 66600 €

Réf : 85321995 -



Description détaillée :

MARCON IMMOBILIER. SECTEUR AUBUSSON. REF 88668.

Découvrez cette charmante petite maison située à quelques kilomètres d'Aubusson, cette propriété vous offre un cadre de vie paisible et enchanteur, avec un beau terrain donnant sur deux plans d'eau de loisirs.

La maison de plain-pied comprend : cuisine-séjour, bureau, salle d'eau, wc.

Elle a du double vitrage garantissant confort et isolation toute l'année.

Parfait pour les amoureux de la tranquillité et de la verdure grâce à son emplacement entouré de paysages verdoyants et apaisants.

Remises non attenantes.

Terrain attenant de 20 045 m².

Prix : 66 600 ? (honoraires d'agence inclus de 11 % TTC à la charge de l'acquéreur).

(Prix : 60 000 ? hors honoraires).

Réseau de 3 agences en Creuse : Aubusson, Guéret et La Souterraine.

05-55-66-20-37

Annonce visible sur <http://www.repimmo.com> sous la REF n°18315952



voir tous les détails sur ce bien http://www.repimmo.com/petite_annonces_immobiliere/18315952/maison-a_vendre-aubusson-23.php

Vente Maison AUBUSSON (Creuse - 23)Surface : 190 m²Surface séjour : 17 m²

Nb pièces : 5 pièces

Chambres : 1 chambre

Prix : 66600 €

Réf : 83561739 -



Description détaillée :

MARCON IMMOBILIER - RÉF 88824 - CREUSE EN LIMOUSIN - AUBUSSON PROCHE CENTRE VILLE.

À deux pas du centre-ville d'Aubusson, l'agence Marcon Immobilier vous propose une maison d'habitation comprenant au rez-de-chaussée: une grande pièce d'environ 40 m², une grande cuisine d'un ancien restaurant, dégagement, une pièce, toilette avec lavabo, cave. Terrasse d'environ 10 m².

Chauffage central au gaz.

Au 1er étage : un appartement F2 comprenant, cuisine, séjour, une chambre, salle de bain-wc.

Chauffage par convecteurs électriques.

Vous trouverez également au premier étage une très jolie pièce d'environ 45 m² avec une cheminée et de belles boiseries.

Grenier au-dessus.

Terrain attenant sur l'arrière d'environ 400 m².

Prix: 66 600 ? (honoraires d'agence inclus de 11 % TTC à la charge de l'acquéreur).

(Prix: 60 000 ? hors honoraires).



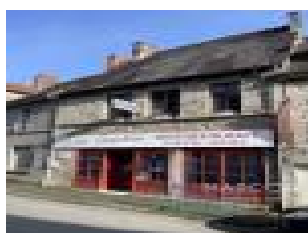
MARCON Immobilier
2, ave de la République
23 AUBUSSON
Tel : 05.55.66.20.37
Fax : 05.55.66.83.52
Siret : 42916578000017
E-Mail : aubusson@marcon-immobilier.com

Catalogue PDF généré
par <http://www.repimmo.com>

Réseau de 3 agences en Creuse: Aubusson, Guéret et La Souterraine.

05-55-66-20-37

Announce visible sur <http://www.repimmo.com> sous la REF n°18310800



voir tous les détails sur ce bien http://www.repimmo.com/petite_annonces_immobiliere/18310800/maison-a_vendre-aubusson-23.php

Vente Maison ALLEYRAT CHAMPAGNAT (Creuse - 23)

Surface : 76 m2

Surface terrain : 4950 m2

Nb pièces : 4 pièces

Chambres : 3 chambres

Prix : 77700 €

Réf : 85833728 -



Description détaillée :

SECTEUR CHAMPAGNAT - MARCON IMMOBILIER - AUBUSSON - REF 88892.

Découvrez cette maison rare à rénover.

Idéalement située loin des autres habitations, offrant une tranquillité appréciable.

Elle se compose d'un rez-de-chaussée comprenant une entrée, une cuisine, un salon et un cellier. Au premier étage, vous trouverez un palier desservant trois chambres et un bureau, ainsi qu'un grenier au-dessus.

Notez qu'il n'y a pas de système de chauffage en place.

Profitez également d'un puits, d'une grange, une ancienne forge avec un four à pain et de remises attenantes.

Le tout sur un terrain généreux de 4 950 m². Une belle opportunité pour les amateurs de projets !

Prix: 77 700 ? (honoraires agence inclus charge acquéreur 11 % TTC).

(prix: 70 000 ? hors honoraires).

Les informations sur les risques auxquels ce bien est exposé sont disponibles sur le site Géorisques: georisques.gouv.fr



MARCON Immobilier
2, ave de la République
23 AUBUSSON
Tel : 05.55.66.20.37
Fax : 05.55.66.83.52
Siret : 42916578000017
E-Mail : aubusson@marcon-immobilier.com

Catalogue PDF généré
par <http://www.repimmo.com>

Réseau de 3 agences en Creuse: Aubusson, Guéret et La Souterraine.

05-55-66-20-37

Annnonce visible sur <http://www.repimmo.com> sous la REF n°18308677



voir tous les détails sur ce bien http://www.repimmo.com/petite_annonces_immobiliere/18308677/maison-a_vendre-alleyrat-23.php

Vente Maison SAINT-SULPICE-LES-CHAMPS (Creuse - 23)

Surface : 77 m2

Surface terrain : 1124 m2

Chambres : 1 chambre

Prix : 93500 €

Réf : 85841582 -



Description détaillée :

- Réf 88908 - CREUSE EN LIMOUSIN - SECTEUR SAINT SULPICE LES CHAMPS

.....A SAISIR.....

L'Agence vous propose en exclusivité ce charmant pavillon de plain pied dans un lotissement calme comprenant: une entrée qui dessert une belle salle à manger-salon avec insert à bois avec accès direct sur terrasse et jardin, une cuisine équipée, une chambre, un bureau, une salle d'eau, toilettes, une pièce.

Combles au dessus.

Terrasse.

Remise attenante.

Chalet en bois non attenant.

Le tout sur un jardin attenant de 1 124m² avec vue dégagée sur l'arrière de la maison .

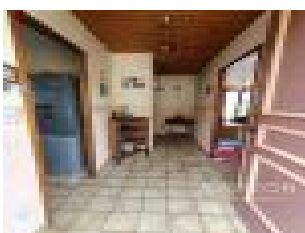
Prix : 93 500 ? (honoraires d'agence inclus de 10 % TTC à la charge de l'acquéreur).

(Prix : 85 000 ? hors honoraires).

Réseau de 3 agences en Creuse : Aubusson, Guéret et La Souterraine.

05-55-66-20-37

Annonce visible sur <http://www.repimmo.com> sous la REF n°18299141



voir tous les détails sur ce bien http://www.repimmo.com/petite_annonces_immobiliere/18299141/maison-a_vendre-saint_sulpice_les_champs-23.php

Vente Maison AUBUSSON (Creuse - 23)Surface : 154 m²Surface terrain : 677 m²Surface séjour : 17 m²

Nb pièces : 3 pièces

Chambres : 3 chambres

SDB : 1 salle de bains

Prix : 55500 €

Réf : 85651932 -



Description détaillée :

MARCON IMMOBILIER - SECTEUR AUBUSSON - REF 88825

Un immeuble sur cave comprenant un rez-de-chaussée de : un appartement F1 de 31 m² composé d'une entrée, cuisine, salle à manger, salle d'eau-wc. Chauffage électrique par convecteurs. Double vitrage.

Au 1er étage: un appartement F3 de 55 m² comprenant: entrée, cuisine, salon, une chambre, bureau, salle de bains-wc. Balcon. Chauffage central gaz. Actuellement loué.

Au 2ème étage: un appartement F3 de 66 m² comprenant : cuisine, salon, 2 chambres, dégagement, salle de bains, wc indépendant. Balcon. Chauffage central gaz.

Grenier au dessus.

Terrain attenant de 677 m².

Prix : 55 500 ? (honoraires d'agence inclus de 11 % TTC à la charge de l'acquéreur).

(Prix : 50 000 ? hors honoraires).

Réseau de 3 agences en CREUSE : Aubusson, Guéret et La Souterraine.

05-55-66-20-37



MARCON Immobilier
2, ave de la République
23 AUBUSSON
Tel : 05.55.66.20.37
Fax : 05.55.66.83.52
Siret : 42916578000017
E-Mail : aubusson@marcon-immobilier.com

Catalogue PDF généré
par <http://www.repimmo.com>

Annonce visible sur <http://www.repimmo.com> sous la REF n°18293911



voir tous les détails sur ce bien http://www.repimmo.com/petite_annonces_immobiliere/18293911/maison-a_vendre-aubusson-23.php

Vente Maison LAVAVEIX-LES-MINES (Creuse - 23)

Surface : 186 m²

Surface terrain : 1184 m²

Chambres : 4 chambres

Prix : 99000 €

Réf : 85837948 -



Description détaillée :

MARCON IMMOBILIER - CREUSE - LIMOUSIN - Réf 88866 -

-----A SAISIR-----

L'Agence Marcon Immobilier à AUBUSSON vous propose cette maison avec véranda située dans une petite ville avec toutes les commodités avec une vue dégagée sur la campagne.

Au rez-de-chaussée : une entrée qui dessert une salle à manger, une cuisine, une chambre, une salle d'eau et wc.

1er étage: un palier qui dessert trois grandes chambres, une pièce palière, une salle d'eau, un wc.

Grenier au-dessus.

Cave.

Chaufferie.

Deux garages et un abri voiture.

Puits.

Chauffage central au gaz de ville.

Reliée au tout à l'égout.

Le tout sur un terrain attenant de 1184 m².

Prix : 99 000 ? (honoraires d'agence inclus de 10% TTC charge acquéreur).
(Prix : 90 000 ? hors honoraires).

Réseau de 3 agences en Creuse: Aubusson, Guéret et La Souterraine.

05-55-66-20-37

Annnonce visible sur <http://www.repimmo.com> sous la REF n°18292010



voir tous les détails sur ce bien http://www.repimmo.com/petite_annonces_immobiliere/18292010/maison-a_vendre-lavaveix_les_mines-23.php

Vente Maison LAVAVEIX-LES-MINES (Creuse - 23)

Surface : 50 m2

Surface terrain : 6034 m2

Chambres : 2 chambres

Prix : 39000 €

Réf : 85823300 -



Description détaillée :

VENTE MAISON SECTEUR LAVAVEIX LES MINES

Réf 88895- CREUSE EN LIMOUSIN - SECTEUR AUBUSSON

Venez vite découvrir cette charmante maison de plain-pied lumineuse dans une impasse au calme à deux pas des commodités.

Dès l'entrée, vous serez accueilli par une petite véranda, qui dessert une cuisine, un salon, deux chambres puis une salle d'eau avec toilettes.

Grenier au-dessus accès par l'extérieur.

Plusieurs remises non attenantes offrent des espaces supplémentaires pour le stockage.

Puits.

Pas de système de chauffage.

Reliée au tout à l'égout.

Grand jardin attenant de 2706m²et non attenant de 3328m².

Prix : 39 000 ? (honoraires d'agence inclus de 4 000 TTC à la charge de l'acquéreur).

(Prix : 35 000 ? hors honoraires).



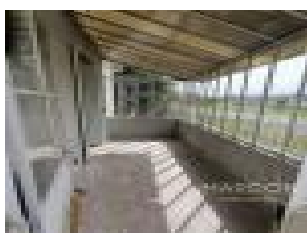
MARCON Immobilier
2, ave de la République
23 AUBUSSON
Tel : 05.55.66.20.37
Fax : 05.55.66.83.52
Siret : 42916578000017
E-Mail : aubusson@marcon-immobilier.com

Catalogue PDF généré
par <http://www.repimmo.com>

Réseau de 3 agences en Creuse : Aubusson, Guéret et La Souterraine.

05-55-66-20-37

Annnonce visible sur <http://www.repimmo.com> sous la REF n°18292009



voir tous les détails sur ce bien http://www.repimmo.com/petite_annonces_immobiliere/18292009/maison-a_vendre-lavaveix_les_mines-23.php

Vente Maison SAINT-MARTIAL-LE-MONT (Creuse - 23)

Surface : 60 m2

Surface terrain : 1822 m2

Chambres : 2 chambres

Prix : 66600 €

Réf : 85798588 -



Description détaillée :

MARCON IMMOBILIER - CREUSE - LIMOUSIN - Réf 88893 -

L'Agence Marcon Immobilier à AUBUSSON vous propose cette charmante maison située dans un petit village avec une vue dégagée sur la campagne, comprenant au rez-de-chaussée : une entrée qui dessert un salon-salle à manger, cuisine, salle d'eau et wc.

1er étage mansardé: un palier qui dessert deux chambres et un bureau.

Sous sol: une chaufferie, une pièce.

Un grand garage non attenant.

Chauffage central au fioul.

Le tout sur un terrain attenant de 1822 m².

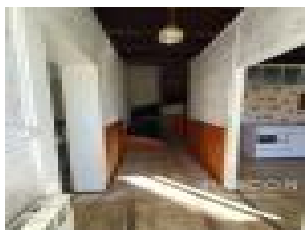
Prix : 66 600 ? (honoraires d'agence inclus de 11% TTC charge acquéreur).

(Prix : 60 000 ? hors honoraires).

Réseau de 3 agences en Creuse: Aubusson, Guéret et La Souterraine.

05-55-66-20-37

Annnonce visible sur <http://www.repimmo.com> sous la REF n°18292008



voir tous les détails sur ce bien http://www.repimmo.com/petite_annonces_immobiliere/18292008/maison-a_vendre-saint_martial_le_mont-23.php

Vente Maison SAINT-SULPICE-LES-CHAMPS (Creuse - 23)

Surface : 86 m2

Surface terrain : 312 m2

Chambres : 2 chambres

Prix : 55500 €

Réf : 85791534 -



Description détaillée :

VENTE MAISON SECTEUR SAINT SULPICE LES CHAMPS

Réf 88884

-----À SAISIR-----

L'agence MARCON IMMOBILIER d'AUBUSSON vous propose cette belle maison en pierre située au coeur d'un petit village.

Idéale pour une famille ou un couple cherchant à s'installer dans un cadre tranquille à ne pas manquer pour les amoureux de la campagne.

Dès l'arrivée en rez-de-chaussée: une cuisine, un salon- salle à manger accueillant avec accès direct sur le jardin.

Au 1er étage: un palier qui dessert deux chambres.

Grenier au dessus.

Chauffage central au fioul (chaudière HS).

Une petite remise attenante à la maison.

Remise non attenante dans le jardin.

Puits.

Terrain attenant 185m² et non attenant 397 m².

Prix : 55 500 ? (honoraires d'agence inclus de 11 % TTC à la charge de l'acquéreur : 50 000 ? hors honoraires).

MARCON AUBUSSON

Réseau de 3 agences en Creuse : Aubusson, Guéret et La Souterraine.

05-55-66-20-37

Annnonce visible sur <http://www.repimmo.com> sous la REF n°18281618



voir tous les détails sur ce bien http://www.repimmo.com/petite_annonces_immobiliere/18281618/maison-a_vendre-saint_sulpice_les_champs-23.php

Vente Maison PONTARION (Creuse - 23)

Surface : 68 m2

Surface terrain : 617 m2

Chambres : 2 chambres

Prix : 75500 €

Réf : 85736652 -



Description détaillée :

VENTE MAISON SECTEUR PONTARION

Réf 88869

-----À SAISIR-----

L'agence MARCON IMMOBILIER d'AUBUSSON vous propose cette charmante maison de 68 m² située dans un petit village.

Idéale pour une famille ou un couple cherchant à s'installer dans un cadre tranquille à ne pas manquer pour les amoureux de la campagne.

Dès l'arrivée en rez-de-chaussée: un entrée, un salon- salle à manger accueillant avec ses poutres apparentes et cheminée, parfait pour des soirées confortables avec accès direct sur le jardin, une cuisine équipée avec porte fenêtre sur l'extérieur.

Au 1er étage: un palier qui dessert deux chambres, un bureau, une salle d'eau et toilettes.

Grenier au dessus.

Pas de système de chauffage.

Une grange attenante à la maison.
Remise non attenante dans le jardin.

Terrain attenant 617 m².

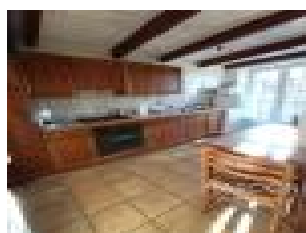
Prix : 75 500 ? (honoraires d'agence inclus de 11 % TTC à la charge de l'acquéreur : 68 000 ? hors honoraires).

MARCON AUBUSSON

Réseau de 3 agences en Creuse : Aubusson, Guéret et La Souterraine.

05-55-66-20-37

Annnonce visible sur <http://www.repimmo.com> sous la REF n°18271058



voir tous les détails sur ce bien http://www.repimmo.com/petite_annonces_immobiliere/18271058/maison-a_vendre-pontarion-23.php

Vente Maison SAINT-AVIT-DE-TARDES (Creuse - 23)

Surface : 300 m²

Surface terrain : 1200 m²

Nb pièces : 2 pièces

Prix : 29000 €

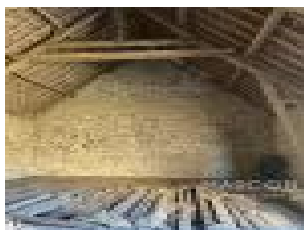
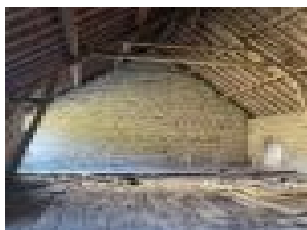
Réf : 85785921 -



Description détaillée :

20 minutes AUBUSSON. Réf: 88876. Une grange sur 2 niveaux. Surface totale de 300 m² sur un terrain de 1200 m² environ. Prix: 29000 euros (honoraires agence de 16% à la charge de l'acquéreur). MARCON IMMOBILIER, réseau de 3 agences AUBUSSON GUERET LA SOUTERRAINE . 05-55-66-20-37.

Annnonce visible sur <http://www.repimmo.com> sous la REF n°18265754



voir tous les détails sur ce bien http://www.repimmo.com/petite_annonces_immobiliere/18265754/maison-a_vendre-saint_avit_de_tardes-23.php

Vente Maison AUZANCES (Creuse - 23)

Surface : 154 m²

Surface terrain : 19340 m²

Nb pièces : 6 pièces

Chambres : 4 chambres

Prix : 265000 €

Réf : 85044906 -



Description détaillée :

MARCON IMMOBILIER - Réf 88877 - CREUSE EN LIMOUSIN - SECTEUR AUZANCES.

L'agence Marcon Immobilier vous propose une belle propriété avec un grand terrain attenant de plus de 6 hectares comprenant au rez-de-chaussée :

Une grande entrée de 13 m², une cuisine - salle à manger d'environ 34 m² (cheminée avec insert), salon, dégagement, grande salle d'eau de 9 m², WC.

À l'étage : palier, 4 grandes chambres (18 m², 16 m², 17 m², 12 m²), salle d'eau-WC.

Grenier au-dessus.

Chauffage électrique par convecteurs et au bois.

Cave.

Grande grange sur 2 niveaux (9 x 24).

Remises.

Le tout sur un grand terrain attenant de 19340 m².

Prix : 265 000 ? (honoraires d'agence inclus de 6 % TTC à la charge de l'acquéreur).

(Prix : 250 000 ? hors honoraires).

Réseau de 3 agences en Creuse : Aubusson, Guéret et La Souterraine.

05-55-66-20-37

Annnonce visible sur <http://www.repimmo.com> sous la REF n°18261557



voir tous les détails sur ce bien http://www.repimmo.com/petite_annonces_immobiliere/18261557/maison-a_vendre-auzances-23.php

Vente Maison AUBUSSON (Creuse - 23)

Surface : 139 m2

Surface terrain : 3200 m2

Chambres : 3 chambres

SDB : 1 salle de bains

Prix : 186200 €

Réf : 85523287 -



Description détaillée :

MARCON IMMOBILIER. 5 MINUTES D'AUBUSSON. Réf: 88752

-----A découvrir très vite-----

Votre agence MARCON Immobilier d'Aubusson vous propose ce très joli pavillon de plain pied habitable de suite en parfait état comprenant une entrée qui dessert un séjour - salle à manger très lumineux avec insert à bois 13 KWATT (répartiteur air chaud) donnant sur une belle véranda chauffée et terrasse, une cuisine équipée, 3 belles chambres, une salle de bains, WC.

Au sous-sol isolé : un garage de 50m² avec coin atelier, une buanderie de 21 m², une pièce de 13 m² permettant la création d'une 4ème chambre ou pièce, un wc.

Cave.

Double vitrage PVC, et triple vitrage sur le salon et cuisine, volets roulants alu et PVC et volets bois et alu.

Chauffage par convecteurs électriques + pompe à chaleur air/air avec clim réversible dans le salon et une chambre.

12 Panneaux solaires installés fin juillet 2024, autoconsommation + vente du surplus (env 100€/mois) garantie 20 ans.

L'environnement de cette maison est un véritable atout : un très beau parc arboré avec de nombreux fruitiers de 3 200 m² et un boulodrome agrémentent le bien.

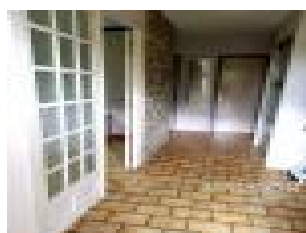
Plusieurs remises sur le terrain.

Puits.

Prix : 186 200 ? (honoraires d'agence inclus de 7% TTC à la charge de l'acquéreur).
(Prix : 174 000 ? hors honoraires).

Réseau de 3 agences en Creuse : Aubusson, Guéret et La Souterraine.
05-55-66-20-37

Annonce visible sur <http://www.repimmo.com> sous la REF n°18252310



voir tous les détails sur ce bien http://www.repimmo.com/petite_annonces_immobiliere/18252310/maison-a_vendre-aubusson-23.php

Vente Maison FELLETIN (Creuse - 23)Surface : 207 m²Surface terrain : 982 m²

Nb pièces : 9 pièces

Prix : 130600 €

Réf : 85768103 -



Description détaillée :

Felletin. Ref: 88867. Proximité centre ville, très belle maison comprenant en rez-de-chaussée: entrée, cuisine, trois pièces, bureau, réserve, wc. 1er étage: 1 er étage: couloir, 4 chambres, salle de bains, salle d'eau, wc. 2ème étage: une chambre, une petite chambre mansardée. Grenier aménageable. Chauffage central au fuel. Garage. Jardin. Le tout sur un terrain de 982 m². Prix: 130 600 euros (honoraires agence compris de 8.8% à la charge de l'acquéreur). MARCON IMMOBILIER réseau de 3 agences AUBUSSON GUERET LA SOUTERRAINE.

Annonce visible sur <http://www.repimmo.com> sous la REF n°18249564voir tous les détails sur ce bien http://www.repimmo.com/petite_annonces_immobiliere/18249564/maison-a_vendre-felletin-23.php

Vente Maison CROZE (Creuse - 23)

Surface terrain : 13813 m2

Prix : 29000 €

Réf : 85588995 -



Description détaillée :

MARCON IMMOBILIER - CREUSE EN LIMOUSIN - Réf 88768 - Grange sur deux niveaux avec appentis sur terrain attenant de 1ha 38a 13ca.

Prix: 29 000 ? (honoraires agence inclus charge acquéreur 16 % TTC).

(prix: 25 000 ? hors honoraires).

Les informations sur les risques auxquels ce bien est exposé sont disponibles sur le site Géorisques: georisques.gouv.fr

Réseau de 3 agences en Creuse: Aubusson, Guéret et La Souterraine.

05-55-66-20-37

Annnonce visible sur <http://www.repimmo.com> sous la REF n°18246880



voir tous les détails sur ce bien http://www.repimmo.com/petite_annonces_immobiliere/18246880/maison-a_vendre-croze-23.php

Vente Maison SAINT-AGNANT-PRES-CROCQ (Creuse - 23)

Surface : 105 m2

Surface terrain : 29892 m2

Nb pièces : 4 pièces

Chambres : 3 chambres

Prix : 140000 €

Réf : 85734143 -

**Description détaillée :**

Secteur Crocq. Réf: 88856. Une maison comprenant en rez-de-chaussée: grande cuisine-séjour de 48 m² (poêle à bois), dégagement, 2 chambres (dont une avec mezzanine), salle d'eau, wc. 1er étage (mansardé): une chambre et une petite pièce. Chauffage par convecteurs électriques et poêle à bois. Terrasse. Garage.

Une maison à rénover de deux pièces.

Poulailler.

Le tout sur un très beau terrain de 2ha 98a 92ca.

Prix: 140 000 euros (honoraires agence inclus de 8.52% à la charge de l'acquéreur).

MARCON IMMOBILIER réseau de 3 agences AUBUSSON GUERET LA SOUTERRAINE

Annnonce visible sur <http://www.repimmo.com> sous la REF n°18235798



voir tous les détails sur ce bien http://www.repimmo.com/petite_annonces_immobiliere/18235798/maison-a_vendre-saint_agnant_pres_crocq-23.php

Vente Maison AUBUSSON (Creuse - 23)Surface : 191 m²Surface terrain : 3002 m²

Nb pièces : 3 pièces

Prix : 172800 €

Réf : 85734934 -



Description détaillée :

SECTEUR AUBUSSON - MARCON IMMOBILIER - REF 88859

Une maison comprenant au rez-de-chaussée : cuisine, salle d'eau, wc et une grande pièce de 93 m². 1er étage : cuisine-séjour avec une partie chambre de 62 m², salle d'eau, wc.

Chauffage électrique par convecteurs.

Remise attenante.

Terrain attenant de 3002 m².

Prix : 172 800 ? (honoraires d'agence inclus de 8 % TTC à la charge de l'acquéreur).

(Prix : 160 000 ? hors honoraires).

Réseau de 3 agences en Creuse : Aubusson, Guéret et La Souterraine.

voir tous les détails sur ce bien http://www.repimmo.com/petite_annonces_immobiliere/18233756/maison-a_vendre-aubusson-23.php

Vente Maison SAINT-QUENTIN-LA-CHABANNE (Creuse - 23)

Surface : 98 m2

Surface terrain : 8030 m2

Nb pièces : 4 pièces

Chambres : 3 chambres

Prix : 224700 €

Réf : 85455676 -



Description détaillée :

Secteur FELLETTIN. Réf: 88693. Belle ferme comprenant en rez-de-chaussée: cuisine (poêle à granulés, éléments bas, hotte, plaque), salon, cellier, wc. 1er étage: couloir, 3 chambres, salle d'eau. Grenier au-dessus. Chauffage central par poêle à granulés. Dépendance attenante avec aire de grange, atelier et garage.

Grand garage ossature bois.

Grand terrain attenant de 8030 m².

Prix: 224 700 euros (Honoraires agences compris de 7% à la charge de l'acquéreur).

MARCON IMMOBILIER réseau de 3 agences AUBUSSON-GUERET-LA SOUTERRAINE

Annnonce visible sur <http://www.repimmo.com> sous la REF n°18233755



voir tous les détails sur ce bien http://www.repimmo.com/petite_annonces_immobiliere/18233755/maison-a_vendre-saint_quentin_la_chabanne-23.php

Vente Terrain AUBUSSON (Creuse - 23)

Surface : 1630 m²

Prix : 17990 €

Réf : 85705972 -



Description détaillée :

MARCON IMMOBILIER - CREUSE EN LIMOUSIN - Réf 88832 - SECTEUR AUBUSSON -

L'agence MARCON IMMOBILIER vous propose un terrain constructible de 1 630 m² à 5 minutes d'Aubusson.

Prix : 17 990 ? (honoraires d'agences inclus de 3 000 ? TTC à la charge de l'acquéreur).

(Prix : 14 990 ? hors honoraires).

Réseau de 3 agences en Creuse : Aubusson, Guéret et La Souterraine.

05-55-66-20-37

Annnonce visible sur <http://www.repimmo.com> sous la REF n°18215691



voir tous les détails sur ce bien http://www.repimmo.com/petite_annonces_immobiliere/18215691/terrain-a_vendre-aubusson-23.php

Vente Terrain AUBUSSON (Creuse - 23)

Surface : 1692 m²

Prix : 17990 €

Réf : 85705937 -



Description détaillée :

MARCON IMMOBILIER - CREUSE EN LIMOUSIN - Réf 88833 - SECTEUR AUBUSSON -

L'agence MARCON IMMOBILIER vous propose un terrain constructible de 1 692 m² à 5 minutes d'Aubusson.

Prix : 17 990 ? (honoraires d'agences inclus de 3 000 ? TTC à la charge de l'acquéreur).

(Prix : 14 990 ? hors honoraires).

Réseau de 3 agences en Creuse : Aubusson, Guéret et La Souterraine.

05-55-66-20-37

Annnonce visible sur <http://www.repimmo.com> sous la REF n°18215690



voir tous les détails sur ce bien http://www.repimmo.com/petite_annonces_immobiliere/18215690/terrain-a_vendre-aubusson-23.php

Vente Maison GOUZON (Creuse - 23)

Surface : 84 m2

Surface terrain : 3265 m2

Surface séjour : 29 m2

Nb pièces : 4 pièces

Chambres : 3 chambres

Prix : 88000 €

Réf : 3442138 -



Description détaillée :

CREUSE - LIMOUSIN - Réf 88821 - PROCHE GOUZON - L'agence Marcon Immobilier vous propose une maison comprenant au rdc: cuisine aménagée, salon / salle à manger, dégagement, buanderie + wc. 1er étage: palier, 3 chambres, salle de bains + wc. Chauffage électrique + poêle à granulés. Terrasse, remise. Sur terrain attenant de 3 265 m².

Prix: 88 000 ? (honoraires agence inclus charge acquéreur 10 % TTC).

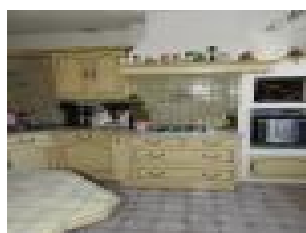
(prix: 80 000 ? hors honoraires).

Les informations sur les risques auxquels ce bien est exposé sont disponibles sur le site Géorisques: georisques.gouv.fr

Réseau de 3 agences en Creuse: Aubusson, Guéret et La Souterraine.

05-55-66-20-37

Annnonce visible sur <http://www.repimmo.com> sous la REF n°18215689



voir tous les détails sur ce bien http://www.repimmo.com/petite_annonces_immobiliere/18215689/maison-a_vendre-gouzon-23.php

Vente Maison VALLIERE (Creuse - 23)

Surface : 71 m2

Surface terrain : 2996 m2

Nb pièces : 5 pièces

Chambres : 3 chambres

Prix : 49950 €

Réf : 85658717 -



Description détaillée :

MARCON IMMOBILIER - Réf 88826 - SECTEUR VALLIERE - CREUSE EN LIMOUSIN.

A proximité des Lacs de Vassivière et de Lavaud-Gelade, une maison à rénover comprenant au rez-de-chaussée: entrée, coin cuisine / salle à manger, salon, dégagement, wc. Au 1er étage: palier, 3 chambres, bureau, débarras ouvert sur le palier. Grenier au-dessus. Grange sur deux niveaux et hangar attenants. Dépendance et remise séparées. Sur terrain attenant de 400 m² et terrain séparé (en face) de 2 596 m².

Prix : 49 950 ? (honoraires agence 11 % TTC charge acquéreur).

(Prix hors honoraires : 45 000 ?).

Réseau de 3 agences en Creuse : Aubusson, Guéret et La Souterraine.

05-55-66-20-37

Les informations sur les risques auxquels ce bien est exposé sont disponibles sur le site Géorisques:

georisques.aouv.fr.voir tous les détails sur ce bien http://www.repimmo.com/petite_annonces_immobiliere/18207394/maison-a_vendre-valliere-23.php

Vente Maison CROCQ (Creuse - 23)

Surface : 99 m²

Surface terrain : 2600 m²

Nb pièces : 4 pièces

Chambres : 3 chambres

SDB : 1 salle de bains

Prix : 110000 €

Réf : 85690582 -



Description détaillée :

REF 88846 - MARCON IMMOBILIER - SECTEUR CROCQ.

Une maison sur cave comprenant un rez-de-chaussée de : Cuisine, salle à manger, salon, cellier. 1er étage : Palier, trois chambres, un bureau, salle de bain-wc.

Grenier au-dessus.

Absence de système de chauffage.

Grange et remise attenantes.

Four à pain et remise non-attendants.

Terrain clos attenant de 2 600m².

Prix : 110 000 ? (honoraires d'agence de 10 % TTC à la charge de l'acquéreur).

(Prix : 100 000 ? hors honoraires).

Réseau de 3 agences en Creuse : Aubusson, Guéret et La Souterraine.

05-55-66-20-37



MARCON Immobilier
2, ave de la République
23 AUBUSSON
Tel : 05.55.66.20.37
Fax : 05.55.66.83.52
Siret : 42916578000017
E-Mail : aubusson@marcon-immobilier.com

Catalogue PDF généré
par <http://www.repimmo.com>

Annonce visible sur <http://www.repimmo.com> sous la REF n°18203320



voir tous les détails sur ce bien http://www.repimmo.com/petite_annonces_immobiliere/18203320/maison-a_vendre-crocq-23.php

Vente Maison CROCQ (Creuse - 23)

Surface : 123 m²

Surface terrain : 2926 m²

Nb pièces : 4 pièces

Chambres : 3 chambres

Prix : 88000 €

Réf : 85679310 -



Description détaillée :

Réf 88828 - MARCON IMMOBILIER - CREUSE EN LIMOUSIN - SECTEUR CROCQ.

Une maison à rénover sur cave comprenant un rez-de-chaussée de : cuisine, séjour, salle d'eau-wc. Au 1er étage : palier, trois chambres.

Grenier au-dessus.

Chauffage central au fioul.

Remises attenantes et non-attenantes.

Grange non attenante sur deux niveaux.

Puits.

Terrain attenant et non-attendant de 2926 m².

Prix : 88 000 ? (honoraires d'agence inclus de 10 % TTC à la charge de l'acquéreur).

(Prix : 80 000 ? hors honoraires).

Réseau de 3 agences en Creuse : Aubusson, Guéret et La Souterraine.

05-55-66-20-37

Annnonce visible sur <http://www.repimmo.com> sous la REF n°18199758



voir tous les détails sur ce bien http://www.repimmo.com/petite_annonces_immobiliere/18199758/maison-a_vendre-crocq-23.php

Vente Maison PONTARION (Creuse - 23)

Surface : 43 m2

Chambres : 1 chambre

SDB : 1 salle de bains

Prix : 18000 €

Réf : 85672407 -



Description détaillée :

VENTE MAISON SECTEUR SAINT HILAIRE LE CHATEAU

Réf:88838

-----À SAISIR-----

L'agence Marcon Immobilier à AUBUSSON vous propose une maison mitoyenne à rénover.

Dès l'arrivée en rez-de-chaussée une grande pièce de vie avec coin cuisine, un wc.

1?? Étage :

Un palier desservant une salle de bains et une petite chambre.

Grenier au dessus aménageable.

Pas de système de chauffage.

Double vitrage partout.

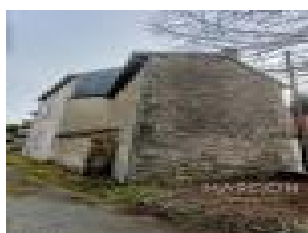
Terrain attenant 53 m².

Prix : 18 000? (honoraires d'agence inclus de 300? TTC à la charge de l'acquéreur :15 000? hors honoraires).

Réseau de 3 agences en Creuse : Aubusson, Guéret et La Souterraine.

05-55-66-20-37

Annnonce visible sur <http://www.repimmo.com> sous la REF n°18189602



voir tous les détails sur ce bien http://www.repimmo.com/petite_annonces_immobiliere/18189602/maison-a_vendre-pontarion-23.php

Vente Maison SAINT-HILAIRE-LE-CHATEAU (Creuse - 23)

Surface : 241 m²

Prix : 49900 €

Réf : 85619204 -



Description détaillée :

VENTE MAISON SECTEUR SAINT HILAIRE LE CHATEAU

Réf 88793- CREUSE EN LIMOUSIN

L'agence d'AUBUSSON vous propose en exclusivité cette belle grange en pierre à continuer de rénover nichée dans un environnement de campagne verdoyant.

En rez de chaussée un grand espace à aménager ou stockage.

Au 1er étage: une cuisine, un salon, trois chambres, deux salles de bains en cours de rénovation.

Pas de système de chauffage.

Il y a du double vitrage, une fosse septique a été installée en 2015.

Un permis de construire a été fait pour 241m² habitable.

Elle dispose d'un terrain attenant de 1812 m².

Prix : 49 900? (honoraires d'agence inclus de 11 % TTC à la charge 45 000? hors honoraires).

Réseau de 3 agences en Creuse : Aubusson, Guéret et La Souterraine.

05-55-66-20-37

Annonce visible sur <http://www.repimmo.com> sous la REF n°18186839



voir tous les détails sur ce bien http://www.repimmo.com/petite_annonces_immobiliere/18186839/maison-a_vendre-saint_hilaire_le_chateau-23.php

Vente Maison SAINT-LOUP (Creuse - 23)

Surface : 237 m²

Surface terrain : 2744 m²

Surface séjour : 12 m²

Chambres : 5 chambres

SDB : 1 salle de bains

Prix : 32000 €

Réf : 85613599 -

**Description détaillée :**

, SECTEUR SAINT-LOUP REF: 88783

-Une maison à rénover comprenant en rez-de-chaussée : Cuisine, salon, salle de bain, une chambre.

1er étage : Palier, deux chambres, un bureau.

Grenier au-dessus. Absence de système de chauffage. Grange attenante. Remises non attenantes.

-Une maison à rénover en partie sur cave comprenant en rez-de-chaussée : Cuisine, ancienne épicerie, réserve.

1er étage : Trois pièces.

Grenier au-dessus. Absence de système de chauffage. Grange attenante.

-Une maison à rénover comprenant en rez-de-chaussée : Cuisine et salon.

1er étage : Deux pièces.

Terrain attenant 1 254m² et non-attendant de 1 490 m².

Prix : 32 000 ? (honoraires d'agence inclus de 4 000 ? TTC à la charge de l'acquéreur).
(Prix : 28 000 ? hors honoraires).

Annonce visible sur <http://www.repimmo.com> sous la REF n°18160380



voir tous les détails sur ce bien http://www.repimmo.com/petite_annonces_immobiliere/18160380/maison-a_vendre-saint_loup-23.php

Vente Maison FELLETTIN (Creuse - 23)

Surface : 130 m²

Surface terrain : 1215 m²

Nb pièces : 6 pièces

Prix : 77000 €

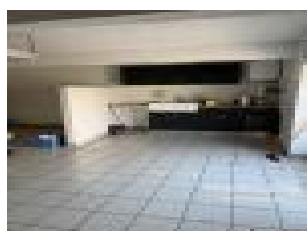
Réf : 85640167 -



Description détaillée :

Felletin. Réf:88796. Un ancien local professionnel comprenant en rez-de-chaussée: 4 pièces. 1er étage: palier, 2 pièces, wc. Chauffage électrique par convecteurs. Dépendance attenante. Sur un terrain attenant de 1215 m². DPE VIERGE. Prix: 77 000 euros (honoraires inclus de 10% à la charge de l'acquéreur). MARCON IMMOBILIER, réseau de 3 agences AUBUSSON-GUERET-LA SOUTERRAINE

Annnonce visible sur <http://www.repimmo.com> sous la REF n°18157653



voir tous les détails sur ce bien http://www.repimmo.com/petite_annonces_immobiliere/18157653/maison-a_vendre-felletin-23.php

Vente Maison VALLIERE (Creuse - 23)

Surface : 62 m2

Surface terrain : 417 m2

Nb pièces : 3 pièces

Chambres : 1 chambre

Prix : 49950 €

Réf : 83617493 -



Description détaillée :

REF. 88803 - A 15 minutes d'AUBUSSON - Maison F3 dans village avec commerces comprenant en rdc : cuisine, salon / salle à manger. 1er étage: pièce palière, chambre, salle de bains + douche + wc. Remise. Chauffage central fioul.
Terrain attenant de 417 m².

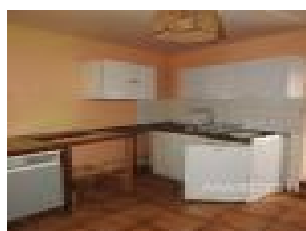
Prix: 49 950 ? (honoraires agence inclus charge acquéreur 11 % TTC).

(prix: 45 000 ? hors honoraires).

Les informations sur les risques auxquels ce bien est exposé sont disponibles sur le site Géorisques: georisques.gouv.fr

Réseau de 3 agences en Creuse: Aubusson, Guéret et La Souterraine.

05-55-66-20-37

Annonce visible sur <http://www.repimmo.com> sous la REF n°18155566voir tous les détails sur ce bien http://www.repimmo.com/petite_annonces_immobiliere/18155566/maison-a_vendre-valliere-23.php

Vente Maison CHAMPAGNAT (Creuse - 23)

Surface terrain : 2467 m2

Prix : 34000 €

Réf : 83561804 -



Description détaillée :

MARCON IMMOBILIER - Réf. 88804 - CREUSE EN LIMOUSIN - SECTEUR CHAMPAGNAT.

Grange sur deux niveaux avec une ancienne étable en partie basse. Remise séparée, 3 puits.

Beau terrain attenant de 2467 m² avec vue dégagée.

Viabilisé pour l'eau et électricité à proximité.

Prix : 34 000 ?

(honoraires d'agence inclus charge acquéreur de 13.33 % TTC)

(Prix : 30 000 ? hors honoraires)

Réseau de 3 agences en Creuse : Aubusson, Guéret, La Souterraine.

05-55-66-20-37

Annonce visible sur <http://www.repimmo.com> sous la REF n°18155565voir tous les détails sur ce bien http://www.repimmo.com/petite_annonces_immobiliere/18155565/maison-a_vendre-champagnat-23.php

Vente Maison CROCQ (Creuse - 23)Surface : 166 m²Surface terrain : 13382 m²

Nb pièces : 7 pièces

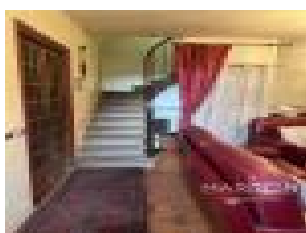
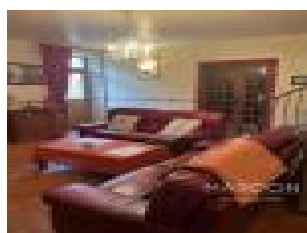
Chambres : 5 chambres

Prix : 275600 €

Réf : 85618191 -

**Description détaillée :**

Secteur Crocq. Réf: 88781. Très belle propriété sur 1 ha 30 de terrain, sans vis à vis, comprenant en rez-de-chaussée: cuisine équipée, salon, salle à manger, véranda, buanderie. 1er étage: 3 chambres, salle de bains-wc, salle d'eau-wc, wc. 2ème étage: 2 chambres mansardées. Dépendance attenante avec garage, écurie et chaufferie. Chauffage central fuel/bois. Très bel emplacement. Prix: 275 600 euros (honoraires agence inclus de 6% à la charge de l'acquéreur).
MARCON IMMOBILIER, réseau de 3 agences AUBUSSON-GUERET-LA SOUTERRAINE.

Annonce visible sur <http://www.repimmo.com> sous la REF n°18128226voir tous les détails sur ce bien http://www.repimmo.com/petite_annonces_immobiliere/18128226/maison-a_vendre-crocq-23.php

Vente Maison AHUN (Creuse - 23)

Surface : 124 m2

Chambres : 3 chambres

Prix : 55500 €

Réf : 85602895 -



Description détaillée :

MARCON IMMOBILIER. Réf: 88780

-----A découvrir très vite-----

Votre agence MARCON Immobilier d'Aubusson vous propose en exclusivité cette maison de ville en plein bourg comprenant en rez de chaussée: une entrée qui dessert une belle cuisine équipée, un grand séjour, une salle à manger, un wc, un cellier.

Au 1er étage: un palier qui dessert trois belles chambres dont une mansardée, une salle d'eau avec toilettes.

Grenier au dessus.

Cave.

Double vitrage PVC.

Système de chauffage gaz de ville, chaudière de 2017.

Reliée tout à l'égout.

L'environnement de cette maison est un véritable atout : Située en plein centre bourg avec toutes les commodités, proche de guéret.

Prix : 55 500 ? (honoraires d'agence inclus de 11% TTC à la charge de l'acquéreur).

(Prix : 50 000 ? hors honoraires).

Réseau de 3 agences en Creuse : Aubusson, Guéret et La Souterraine.

05-55-66-20-37

Annnonce visible sur <http://www.repimmo.com> sous la REF n°18125757



voir tous les détails sur ce bien http://www.repimmo.com/petite_annonces_immobiliere/18125757/maison-a_vendre-ahun-23.php

Vente Maison AUBUSSON (Creuse - 23)

Surface : 103 m²

Surface séjour : 20 m²

Nb pièces : 5 pièces

Chambres : 1 chambre

Prix : 72100 €

Réf : 85417642 -



Description détaillée :

- Réf 88662 -

-----IDEAL INVESTISSEURS-----

Un immeuble en centre ville d'AUBUSSON comprenant au rez-de-chaussée: local commercial, wc. Chauffage électrique par convecteurs.

En demi niveau: ancien wc.

Au 1er étage: cuisine (chaudière gaz), séjour (cheminée) sur balcon.

2ème étage: palier, chambre, bureau, salle d'eau.

3ème étage: palier, pièce avec placards, 3 petites pièces en enfilade.

Cave.

Prix: 72 100 ? (honoraires agence inclus charge acquéreur 11 % TTC).

(prix: 65 000 ? hors honoraires).



voir tous les détails sur ce bien http://www.repimmo.com/petite_annonces_immobiliere/18114748/maison-a_vendre-aubusson-23.php

Vente Maison CHENERAILLES (Creuse - 23)

Surface : 50 m²

Surface terrain : 3870 m²

Nb pièces : 2 pièces

Prix : 34000 €

Réf : 85585787 -



Description détaillée :

MARCON IMMOBILIER - Réf 88760 - CREUSE EN LIMOUSIN -

Une maison à rénover comprenant : 2 pièces.

Grenier au-dessus.

Absence de système de chauffage.

Four à pain.

Puits.

Hangar attenant et dépendance.

Le tout sur un terrain attenant de 3870 m².

Prix: 34 000 ? (honoraires d'agence inclus de 4 000 ? charge acquéreur).

(Prix: 30 000 ? hors honoraires).

Réseau de 3 agences en Creuse: Aubusson, Guéret et La Souterraine.

05-55-66-20-37

Annonce visible sur <http://www.repimmo.com> sous la REF n°18093255



voir tous les détails sur ce bien http://www.repimmo.com/petite_annonces_immobiliere/18093255/maison-a_vendre-chenerailles-23.php

Vente Maison LAVAVEIX-LES-MINES (Creuse - 23)

Surface : 258 m2

Chambres : 7 chambres

Prix : 77700 €

Réf : 84768715 -



Description détaillée :

ENSEMBLE IMMOBILIER

MARCON IMMOBILIER - CREUSE EN LIMOUSIN - LAVAVEIX LES MINES Réf: 88725.

-----A SAISIR IDEAL INVETISSEURS-----

L'agence vous propose cet ensemble immobilier très lumineux comprenant:

En rez-de-chaussée: entrée, dégagement, deux cuisines, salon, salle à manger, trois chambres, deux salles d'eau, deux toilettes. Sans système de chauffage.

1er étage: palier, deux cuisines, salle à manger, séjour, trois chambres, salle d'eau, toilettes, couloir, dégagement, débarras.

Cuisinières au fioul et convecteurs électriques.

Grenier au-dessus.

Deux garages.

Deux caves.

Cour commune.

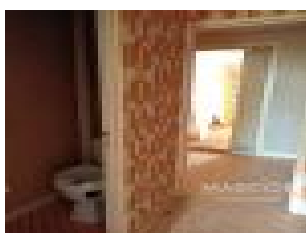
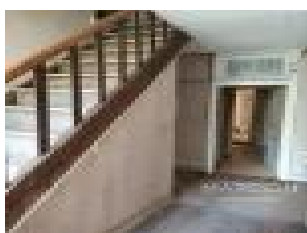
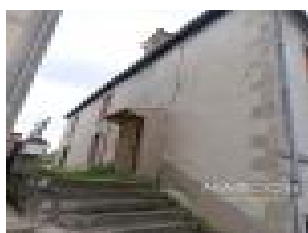
Situé dans un bourg avec toutes les commodités.

Prix: 77 700 euros (honoraires agence inclus de 11% à la charge de l'acquéreur)
(Prix : 70 000 ? hors honoraires).

Réseau de 3 agences en Creuse: Aubusson, Guéret et La Souterraine.

05-55-66-20-37

Annnonce visible sur <http://www.repimmo.com> sous la REF n°18093254



voir tous les détails sur ce bien http://www.repimmo.com/petite_annonces_immobiliere/18093254/maison-a_vendre-lavaveix_les_mines-23.php

Vente Maison SAINT-AVIT-DE-TARDES (Creuse - 23)

Surface : 85 m2

Surface terrain : 1070 m2

Nb pièces : 3 pièces

Chambres : 2 chambres

Prix : 46200 €

Réf : 85581076 -



Description détaillée :

10 minutes AUBUSSON. Ref: 88559. Une maison comprenant en rez-de-chaussée: cuisine (éléments haut et bas, poêle à bois), salon. 1er étage: couloir, 2 chambres, salle d'eau-wc. Chauffage central au gaz (citerne).Dépendance attenante comprenant une pièce en rez-de-chaussée et grenier au-dessus. Garage. Appentis. Terrain attenant. Prix: 46 200 euros (honoraires agence compris de 10% à la charge de l'acquéreur. MARCON IMMOBILIER, réseau de 3 agences AUBUSSON-GUERET-LA SOUTERRAINE.

Annonce visible sur <http://www.repimmo.com> sous la REF n°18091067voir tous les détails sur ce bien http://www.repimmo.com/petite_annonces_immobiliere/18091067/maison-a_vendre-saint_avit_de_tardes-23.php