



immobiliere.fr

2 place du Colonel Denis 88520 Ban de Laveline

Tel : 03.29.58.97.48

Site Web : <http://www.immobiliere.fr>

E-Mail : immobiliere@free.fr

Vente Maison BEULAY (Vosges - 88)

Surface : 290 m²

Surface terrain : 4130 m²

Nb pièces : 7 pièces

Chambres : 4 chambres

SDB : 4 salles de bains

Prix : 1500000 €

Réf : 999727-LIMMOBILIERE -



Description détaillée :

Maison d'exception aux portes de l'Alsace

En situation dominante, elle offre une vue panoramique sans vis-à-vis, au grand calme et sans aucune nuisance, se positionnant comme la dernière propriété avant la forêt.

La propriété s'étend sur un terrain de 4 130 m² et comprend une habitation principale de plain-pied.

Celle-ci s'ouvre sur une entrée sur un salon-séjour climatisé d'environ 59 m². Cette pièce de vie dispose de quatre baies vitrées offrant une vue dégagée et une grande luminosité, avec un accès direct à la terrasse et à la piscine.

Elle se compose également d'une grande cuisine équipée semi-ouverte, d'une buanderie, ainsi que d'un toilette avec lave-mains.

La partie nuit propose une première chambre avec sa salle de bain privative douche à l'italienne sans paroi et WC avec sa terrasse privée . Une suite parentale dotée de deux baies vitrées ouvrant sur la piscine, comprenant un grand dressing et une salle de bain privative avec baignoire, douche à l'italienne sans paroi et WC.

Le bien dispose de deux dépendances.

La première comprend deux grandes chambres climatisées avec entrées indépendantes, disposant chacune de son propre dressing et d'une salle de bain avec douche à l'italienne et WC.

La seconde dépendance climatisée, dédiée à la convivialité et nommée « Le Bar » par ses propriétaires, est équipée d'un bar avec espace cuisine, de tables et chaises modulables, d'un billard, d'un canapé Chesterfield et d'une salle d'eau avec un WC.

Les aménagements extérieurs sont complétés par une cuisine d'été avec plan de travail carrelé, barbecue intégré et four à tartes flambées.

Un boulodrome de 15 m x 4 m surplombe la propriété, tandis que la piscine en béton de 5 m x 10 m, carrelée en grès cérame pleine masse, dispose d'une pompe à chaleur de 18 kW, d'un traitement au sel, d'un robot de nettoyage et d'un

volet électrique.

Côté technique, la maison est équi

Annonce visible sur <http://www.repimmo.com> sous la REF n°19189575



voir tous les détails sur ce bien http://www.repimmo.com/petite_annonces_immobiliere/19189575/maison-a_vendre-beulay-88.php

Vente Maison SAINTE-MARIE-AUX-MINES (Haut rhin - 68)

Surface : 170 m²

Surface terrain : 362 m²

Nb pièces : 7 pièces

Chambres : 5 chambres

SDB : 1 salle de bains

Prix : 85000 €

Réf : 999738-LIMMOBILIERE -



Description détaillée :

Maison de ville atypique avec grand jardin et dépendances

Dans un environnement calme, maison individuelle au charme atypique, offrant une belle vue dégagée sur l'arrière et un vaste jardin idéal pour les amateurs de verdure et de potager.

Comprenant :

Rez-de-chaussée : une entrée, un couloir dégagement et un spacieux séjour réunissant cuisine, salle à manger et salon.

1er étage : un palier avec dégagement, trois chambres et une salle de bains avec WC.

2e étage : un palier avec dégagement, trois chambres supplémentaires et une salle d'eau.

Sous-sol : petite cave.

Terrasse conviviale, grand jardin arboré, et un potager. Remise et un abri de jardin.

Le bien est à finir de rénover

Contactez-nous rapidement pour une visite !

Infos pratiques

Honoraires à la charge du vendeur

DPE et diagnostics sur demande

Risques consultables sur :

Contact direct

William FREPPEL

Agent commercial - RSAC Colmar N° TI 323 698 449

Votre conseiller immobiliere.fr : William FREPPEL

Agent commercial (Entreprise individuelle)

RSAC TI 323 698 449.

Les honoraires d'agence sont à la charge du vendeur.

Annonce visible sur <http://www.repimmo.com> sous la REF n°19189574



voir tous les détails sur ce bien http://www.repimmo.com/petite_annonces_immobiliere/19189574/maison-a_vendre-sainte_marie_aux_mines-68.php

Vente Maison SAINTE-CROIX-AUX-MINES (Haut rhin - 68)

Surface : 245 m²

Surface terrain : 676 m²

Nb pièces : 12 pièces

Chambres : 9 chambres

SDB : 1 salle de bains

Prix : 224000 €

Réf : 999736-LIMMOBILIERE -



Description détaillée :

Grande maison atypique et agréable, ancien restaurant à métamorphoser avec élégance, cette propriété singulière offre aujourd'hui un cadre de vie rare, alliant volumes spectaculaires et confort familial.

Dès l'entrée, le rez-de-chaussée dévoile un espace de réception remarquable : vaste salle à manger conviviale, salons généreux baignés de lumière et espace dédié aux loisirs. Les proportions impressionnantes et la fluidité des espaces permettent d'imaginer une vie de famille harmonieuse, entre moments de partage et instants privilégiés.

Les étages accueillent 7 chambres spacieuses et 3 salles de bains, garantissant confort, intimité et fonctionnalité pour chaque membre de la famille ou pour recevoir en toute sérénité.

Unique par son histoire, atypique par son architecture et remarquable par ses volumes, ce bien rare sur le marché séduira les amateurs d'espaces hors normes à la recherche d'un lieu de vie prestigieux et chaleureux.

Comprenant :

Rez-de-chaussée :

Entrée

Grand séjour avec bar

Cuisine

WC (inter étage)

Très grande terrasse

1er étage :

5 chambres avec salle d'eau et WC privés

Terrasse couverte

2e étage :

Appartement indépendant : séjour, 3 chambres, salle de bain, WC

Dépendances :

Espaces de stockage et rangement

Extérieur :

Terrasse agréable

Contactez-nous rapidement pour une visite !

Honoraires d'agence à la charge du vendeur

DPE et diagnostics sur demande

Risques consultables sur :

Contact direct

William FREPPEL

Agent commercial - RSAC Colmar N° TI 323 698 449

Votre conseiller immobilier.fr : William FREPPEL

Agent commercial (Entreprise individuelle)

RSAC TI 323 698 449.

Les honoraires d'agence sont à la charge du vendeur.

Annonce visible sur <http://www.repimmo.com> sous la REF n°19189573



voir tous les détails sur ce bien http://www.repimmo.com/petite_annonces_immobiliere/19189573/maison-a_vendre-sainte_croix_aux_mines-68.php

Vente Maison SAINTE-CROIX-AUX-MINES (Haut rhin - 68)

Surface : 200 m²

Surface terrain : 849 m²

Nb pièces : 8 pièces

Chambres : 4 chambres

SDB : 2 salles de bains

Prix : 275000 €

Réf : 999739-LIMMOBILIERE -



Description détaillée :

Grande maison familiale - 300 m² - Divisible en 2 appartements - Fort potentiel

Spacieuse maison familiale d'environ 300 m², offrant de nombreuses possibilités d'aménagement. Idéale pour une grande famille, un projet locatif, ou une colocation. Possibilité de diviser en deux appartements indépendants.

? Caractéristiques :

? Rez-de-chaussée :

Appartement ~100 m² comprenant : entrée, couloir, cuisine équipée, séjour, 3 chambres, salle de bain, WC indépendant.

? 1er étage :

Appartement ~100 m² comprenant : entrée, cuisine équipée, salle à manger, salon, 2 chambres, salle de bain, WC indépendant.

? 2e étage :

Grenier aménagé avec 2 chambres et une salle d'eau.

? Sous-sol :

Deux caves + deux grandes pièces à exploiter.

? Extérieur :

Jardin entourant la maison, agréable et arboré.

? Atouts :

? Possibilité de créer 2 logements distincts

? Grand volume

? Jardin

? Nombreuses pièces

? Sous-sol complet

? Contactez-nous rapidement pour une visite !

Infos pratiques

Honoraires à la charge du vendeur

Plus d'infos (taxe foncière, charges, etc.) disponibles sur :

DPE et diagnostics sur demande

Risques consultables sur :

Contact direct

William FREPPEL

06 75 27 17 95 email :

Agent commercial - RSAC Colmar N° TI 323 698 449

Votre conseiller immobilier.fr : William FREPPEL

Agent commercial (Entreprise individuelle)

RSAC TI 323 698 449.

Les honoraires d'agence sont à la charge du vendeur.

Annonce visible sur <http://www.repimmo.com> sous la REF n°19189572



voir tous les détails sur ce bien http://www.repimmo.com/petite_annonces_immobiliere/19189572/maison-a_vendre-sainte_croix_aux_mines-68.php

Vente Bureau SAINTE-MARIE-AUX-MINES (Haut rhin - 68)

Surface : 300 m2

Nb pièces : 4 pièces

Prix : 300000 €

Réf : 999740-LIMMOBILIERE -



Description détaillée :

Spacieux bureaux de plain pied, lumineux rénovation récente.

Grand Parking - Disponibles immédiatement

Secteur tertiaire - Idéal professions libérales, coworking, etc.

comprenant :

Hall d'accueil central

Un grand couloir de dégagement

2 bureaux individuels

2 très grands open-spaces

2 locaux techniques

Un espace toilettes

Plusieurs armoires de rangement murales

Travaux récents :

Rénovation complète des installations électriques et réseau informatique

Mise à neuf des peintures

Réfection des conduites de chauffage

Sanitaires rénovés

Branchement de viabilité refait à neuf

Chauffage central au gaz de ville - Chaudière Vaillant

Disponibilité : immédiate

Informations sur les risques disponibles sur :

Honoraires d'agence à la charge du vendeur

? Contact :

William FREPPEL - Agent commercial

RSAC Colmar N° TI 323 698 449

06 75 27 17 95

Plus d'infos (taxe foncière, etc.) sur : immobiliere.fr

Votre conseiller immobiliere.fr : William FREPPEL

Agent commercial (Entreprise individuelle)

RSAC TI 323 698 449.

Les honoraires d'agence sont à la charge du vendeur.

Annonce visible sur <http://www.repimmo.com> sous la REF n°19189571



voir tous les détails sur ce bien http://www.repimmo.com/petite_annonces_immobiliere/19189571/bureau-a_vendre-sainte_marie_aux_mines-68.php

Vente Commerce SAINTE-CROIX-AUX-MINES (Haut rhin - 68)

Surface : 245 m2

Prix : 224000 €

Réf : 999737-LIMMOBILIERE -



Description détaillée :

Charmante auberge de caractère murs et fonds.

Située en périphérie de la ville, emplacement stratégique, excellente notoriété locale et régional.

Exploitée pendant 48 ans par un couple aujourd'hui retraité, l'auberge est libre de tout bail commercial. Elle constitue une opportunité rare pour un couple ou un professionnel souhaitant allier activité et qualité de vie.

Bâtiment comprenant : Rez-de-chaussée : hall d'entrée, grande salle de séjour avec bar, cuisine professionnelle.

1er étage : 5 chambres avec salle d'eau et WC privés, terrasse couverte.

2e étage : appartement privé (séjour, 3 chambres, salle de bain, WC séparé).

Dépendance : espace de stockage/rangement.

Équipements inclus : Licence IV de débit de boisson

Mobilier et matériel

Plusieurs parkings

Terrasse agréable

Surface et potentiel : Grand espace exploitable pour développement en résidence de loisirs, gîtes ou chambres d'hôtes

Peut accueillir à la fois une activité commerciale et une résidence principale

À prévoir :

Travaux de mise aux normes et rafraîchissement

Atouts :

Bel emplacement en zone calme mais proche des axes touristiques
Idéal pour projet de reconversion professionnelle ou activité semi-retirée
Structure idéale pour un couple
Potentiel de revenu complémentaire intéressant via l'hébergement touristique

Contactez-nous rapidement pour une visite !

Infos pratiques

Honoraires à la charge du vendeur

DPE et diagnostics sur demande

Risques consultables sur :

Contact direct

William FREPPEL

Agent commercial - RSAC Colmar N° TI 323 698 449

Votre conseiller immobiliere.fr : William FREPPEL

Agent commercial (Entreprise individuelle)

RSAC TI 323 698 449.

Les honoraires d'agence sont à la charge du vendeur.

Annonce visible sur <http://www.repimmo.com> sous la REF n°19189570



voir tous les détails sur ce bien http://www.repimmo.com/petite_annonces_immobiliere/19189570/commerce-a_vendre-sainte_croix_aux_mines-68.php

Vente Local commercial RODERN (Haut rhin - 68)

Surface : 131 m2

Nb pièces : 3 pièces

Prix : 169000 €

Réf : 999741-LIMMOBILIERE -



Description détaillée :

Rez-de-chaussée, spacieux local polyvalent pouvant accueillir une activité commerciale, des bureaux ou être aménagé en appartement. Situé dans un immeuble comprenant 5 lots, il bénéficie d'un emplacement privilégié au coeur du village. Il se compose de deux grandes pièces modulables, d'une pièce supplémentaire ainsi que de sanitaires. Le bien dispose de trois accès indépendants, offrant une grande flexibilité d'utilisation. Chauffage électrique. Disponible immédiatement. Contactez-nous rapidement pour une visite ! Honoraires d'agence à la charge du vendeur. William FREPPEL Agent commercial - RSAC Colmar N° TI 323 698 449

Votre conseiller immobilier.fr : William FREPPEL

Agent commercial (Entreprise individuelle)

RSAC TI 323 698 449.

Les honoraires d'agence sont à la charge du vendeur.

Annonce visible sur <http://www.repimmo.com> sous la REF n°19189569



voir tous les détails sur ce bien http://www.repimmo.com/petite_annonces_immobiliere/19189569/local_commercial-a_vendre-rodern-68.php

Vente Maison MOYENMOUTIER (Vosges - 88)

Surface : 124 m²

Surface terrain : 2738 m²

Nb pièces : 5 pièces

Chambres : 3 chambres

SDB : 1 salle de bains

Année de construction : 1978

Prix : 148000 €

Réf : 999633-LIMMOBILIERE -



Description détaillée :

Dans un secteur calme et sans vis-à-vis, découvrez cette maison de 124m² avec vue sur la nature comprenant, en RDC, une entrée desservant un salon/séjour avec cuisine ouverte et accès balcon, une chambre donnant sur l'extérieur, un cellier, une salle de bain et un WC séparé.

A l'étage, deux chambres supplémentaires, une mezzanine offrant la possibilité de chambre supplémentaire, dressing ou salle de jeu, une salle d'eau avec WC.

Le tout sur un sous-sol comprenant un garage pour 2 véhicule ainsi qu'une vaste pièce supplémentaire et bordée par un terrain de 2738m² en partie boisé.

Classe énergétique: D

GES: B

Contactez Rémi SCHOLZ (EI), agent commercial (RCAS n°951155449 Greffe d'Epinal)

Tel: 0620702567

Les honoraires d'agence sont à la charge du vendeur.

Consulter toutes nos annonces sur, [immobiliere . fr](http://immobiliere.fr)

Les informations sur les risques auxquels ce bien est exposé sont disponibles sur le site Géorisques :

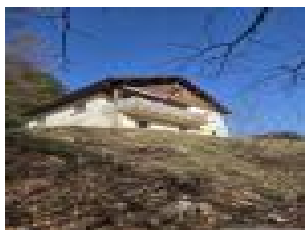
Votre conseiller immobiliere.fr : Rémi SCHOLZ

Agent commercial (Entreprise individuelle)

RSAC 951 155 449.

Les honoraires d'agence sont à la charge du vendeur.

Annonce visible sur <http://www.repimmo.com> sous la REF n°19181186



voir tous les détails sur ce bien http://www.repimmo.com/petite_annonces_immobiliere/19181186/maison-a_vendre-moyenmoutier-88.php

Vente Prestige TRESQUES (Gard - 30)

Surface : 300 m²

Surface terrain : 7390 m²

Surface séjour : 60 m²

Nb pièces : 9 pièces

Chambres : 7 chambres

SDB : 4 salles de bains

Prix : 879000 €

Réf : 999732-LIMMOBILIERE -



Description détaillée :

Mégane CRIQUI de l'agence LIMMOBILIERE.FR vous propose à la vente

Sur la commune de Tresques, à 25min d'Uzès, magnifique propriété composée de deux mas en pierres pour une totalité d'environ 300m² habitable sur 7 390m² de terrain plat, arboré et clôturé.

Ces deux bâtisses, rénovées, au cachet incroyable avec des matériaux de qualités sauront vous séduire.

BIENVENUE !!

Passez le majestueux portail et son mur orné de belles pierres pour arriver sur la propriété à l'entrée très charmante qui ouvre sur un vaste parc arboré de pins, oliviers, arbres fruitiers ...

Vous y découvrirez un premier Mas qui propose actuellement une surface d'environ 140m² habitable avec une belle pièce de vie, une cuisine ouverte et aménagée, une suite parentale ainsi qu'une chambre. A l'étage se trouvent deux autres chambres et une salle d'eau.

Pour compléter le tout, un grand garage faisant actuellement office de buanderie, stockage et pouvant être aménagé à souhait, pour agrandir l'espace de vie par exemple !

Aussi, un grand garage double entrée avec belle hauteur sous plafond, fosse, mezzanine et chambre froide,.

Vous serez ensuite charmé par le second Mas, rénové à neuf et libre de création qui vous offre plus de 160m² habitable avec une vaste pièce de vie lumineuse et chaleureuse grâce aux grandes baies vitrées ainsi qu'à sa cheminée.

S'ajoutent également quatre chambres dont deux suites parentales et une avec terrasse, en rdc.

Un pool house ou cuisine d'été et terrain piscinable. (le permis a déjà été accordé)

Quatre belles caves complètent naturellement ce mas.

Cette bâtisse a été rénovée en 2023 avec des matériaux de très grande qualité.

Elle propose huit clim, du travertin au sol, des poutres apparentes, des fenêtres double vitrage ainsi que des volets battants en alu noires qui se fondent parfaitement dans l'esprit du bien qui allie charme de l'ancien et confort de la modernité.

DPE : A

Assainissement individuel

Annonce visible sur <http://www.repimmo.com> sous la REF n°19181185



voir tous les détails sur ce bien http://www.repimmo.com/petite_annonces_immobiliere/19181185/prestige-a_vendre-tresques-30.php

Vente Maison NAYEMONT-LES-FOSSES (Vosges - 88)

Surface : 230 m²

Surface terrain : 16547 m²

Nb pièces : 11 pièces

Chambres : 4 chambres

SDB : 1 salle de bains

Année de construction : 1970

Prix : 432000 €

Réf : 999691-LIMMOBILIERE -



Description détaillée :

Maison 230 m² sur un Terrain 1,6 ha avec Étang

Performance énergétique exceptionnelle, DPE : B

Située dans un village calme à 4 min de Saint-Dié-des-Vosges, cette propriété avant-gardiste offre un cadre de vie unique entre nature (sentiers de randonnée) et autonomie énergétique.

Comprenant de Plain-pied

Entrée avec vestibule.

Cuisine équipée ouverte sur un vaste salon/séjour avec cheminée à l'âtre.

Accès terrasse et véranda en situation dominante avec vue sur le plan d'eau.

Partie nuit : 3 chambres, salle de bains et WC.

une chambre à l'étage, la moitié des combles reste encore à aménager selon vos projets.

Espace Professionnel ou Indépendant (80 m² en Rez-de-jardin) Accès indépendant avec accueil PMR, idéal pour une profession libérale :

3 pièces de consultation.

1 salle d'attente.

WC avec lavabo.

Sous-sol & Annexes

Grand garage (deux portes motorisées).

Plusieurs caves et espace de stockage.

Chauffage par géothermie verticale et chauffe-eau solaire.

Autoconsommation : Tracker solaire (production 6 000 kWh) + panneaux photovoltaïques.

Le terrain de 16 547 m² comprend un étang privé, avec petit chalet d'agrément en fuste au bord de l'étang.

Les informations sur les risques auxquels ce bien est exposé sont disponibles sur le site Géorisques :

Les honoraires sont à la charge du vendeur.

Contactez Élisabeth SONREL Agent commercial (Ei) (RSAC n°519 040 620 Greffe d'EPINAL)

Votre conseiller immobiliere.fr : Élisabeth SONREL

Agent commercial (Entreprise individuelle)

RSAC 519 040 620.

Les honoraires d'agence sont à la charge du vendeur.

Annonce visible sur <http://www.repimmo.com> sous la REF n°19164928



voir tous les détails sur ce bien http://www.repimmo.com/petite_annonces_immobiliere/19164928/maison-a_vendre_nayemont_les_fosses-88.php

Vente Maison SAINT-DIE (Vosges - 88)

Surface : 300 m²

Nb pièces : 11 pièces

SDB : 1 salle de bains

Prix : 599000 €

Réf : 999713-LIMMOBILIERE -



Description détaillée :

FERME rénovée de 300 m² sur 3654 m² de terrain clos et arboré AU CALME.

Vous rêvez d'une maison où vous pourriez louer des chambres d'hôtes, une pension pour personnes âgées ou tout simplement une maison familiale, Cette ancienne ferme vous convient parfaitement.

Elle se compose :

D'une entrée avec accès PMR, hall d'entrée,

A droite, une première partie avec cuisine professionnelle, salle à manger, salon avec cheminée à l'âtre avec accès direct à la véranda.

A gauche, cuisine, salon avec de grandes baies vitrées, chambre, Salle d'eau : douche à l'Italienne pour personne handicapée, vasque,

Toilettes indépendantes depuis le hall d'entrée

Un bel escalier vous mène à une mezzanine lumineuse avec son puits de lumière

4 grandes chambres dont 2 avec dressing. Chaque chambre a son salon.

Une autre pièce servant de dressing ou débarras.

Salle de bains offrant un très grand volume :

Douche, baignoire d'angle, double vasque.

Toilettes indépendantes.

Une énorme grange avec accès en rez de jardin et accès à l'étage . Ce qui permettrait aisément un bel agrandissement .

Deux caves voûtées , chaufferie .

A l'extérieur : grand parking pour facilement 15 voitures , terrasse avec un espace comprenant un bar ouvert , une cuisine et une douche , un SPA vient agrémenter cet espace en situation dominante avec vue sur les massifs montagneux et le soir , sur un sublime couché de soleil.

Une autre pergola avec toit en dur , yourte, bassin d'eau.

Jardin , verger , garage, tout à l'égout.

Chauffage au gaz de ville et insert bois .

DPE en C

Les coûts estimés sont entre 3 493E et 4 725 E selon le prix moyen des énergies indexés sur les années 2021,2022,2023 Abonnements compris.

Date de réalisation du DPE : 27/08/2025

Les honoraires d'agence sont à la charge du vendeur .

A SAINT DIE DES VOSGES : tous les services : Pharmacies , médecins, commerces , maternelles , primaires , collèges, lycées , IUT ..

Annnonce visible sur <http://www.repimmo.com> sous la REF n°19164927



voir tous les détails sur ce bien http://www.repimmo.com/petite_annonces_immobiliere/19164927/maison-a_vendre-saint_die-88.php

Vente Maison FOUDAY (Bas rhin - 67)

Surface : 107 m²

Surface terrain : 1200 m²

Nb pièces : 5 pièces

Chambres : 3 chambres

Année de construction : 1984

Prix : 229000 €

Réf : 999728-LIMMOBILIERE -



Description détaillée :

En exclusivité, à Fouday, au coeur de la nature, découvrez cette jolie maison individuelle de 107 m² implantée sur un terrain clos d'environ 1 200 m².

Située en bout de rue, sans vis-à-vis et sans voisin immédiat, elle séduira les amoureux de calme, de verdure et d'intimité. La forêt entoure la propriété et offre un cadre de vie rare.

La maison se compose, au rez-de-chaussée, d'une entrée desservant une belle pièce de vie entièrement rénovée en 2021 avec nouveau carrelage au sol et cuisine récente ouverte. L'espace salon / salle à manger, chaleureux et convivial, est agrémenté d'un poêle à pellets.

Depuis la pièce de vie, vous accédez à une terrasse couverte type véranda, idéale pour profiter du jardin en toute tranquillité, toujours sans aucun vis à vis.

Ce niveau comprend également une chambre, un bureau, une salle d'eau ainsi qu'un WC indépendant.

À l'étage, vous trouverez deux grandes chambres offrant de beaux volumes.

Le sous-sol total propose un espace de stationnement pour véhicule, un atelier ainsi qu'une pièce supplémentaire pouvant convenir à une activité indépendante, un bureau ou une chambre d'amis.

À l'extérieur, le terrain clos permet de profiter pleinement du cadre naturel, avec en complément deux carports.

Des travaux importants ont été réalisés entre 2021 et 2023 : isolation, ravalement de façade, fenêtres double vitrage

PVC, volets motorisés, porte d'entrée, cuisine, sol.

Un bien rare pour les personnes recherchant le calme, la nature et l'absence totale de vis-à-vis. À découvrir sans tarder !

DPE : C

Chauffage assuré par un poêle à pellets et des radiateurs électrique.

Les honoraires sont à la charge du vendeur.

Contactez Mégane CRIQUI (EI), agent commercial (RSAC n°895 117 992 Tribunal de Saverne)

Tel: 06 34 68 80 99

Votre conseiller immobiliere.fr : Mégane CRIQUI

Agent commercial (Entreprise individuelle)

RSAC 895 117 992.

Les honoraires d'agence sont à la charge

Annonce visible sur <http://www.repimmo.com> sous la REF n°19162613



voir tous les détails sur ce bien http://www.repimmo.com/petite_annonces_immobiliere/19162613/maison-a_vendre-fouday-67_php

Vente Maison BELVAL (Vosges - 88)

Surface : 145 m²

Surface terrain : 455 m²

Nb pièces : 6 pièces

Prix : 109000 €

Réf : 999725-LIMMOBILIERE -



Description détaillée :

À vendre - Maison avec fort potentiel locatif à Belval (88210)

Aux portes de l'Alsace, cette grande maison offre un fort potentiel d'investissement, aussi bien pour une résidence principale avec revenus locatifs que pour un projet immobilier plus ambitieux ou encore, un projet familial.

Édifiée sur un terrain de 455 m², la propriété dispose actuellement de deux appartements indépendants :

o Appartement au rez-de-chaussée - 70 m²

Il se compose d'une pièce de vie avec poêle à pellets, de deux chambres, d'une salle d'eau, et d'un wc indépendant. Une petite terrasse en dalle en grès des Vosges complète le tout.

o Appartement à l'étage - 73 m²

Il se compose d'une pièce de vie avec poêle à bois, une cuisine indépendante, deux belles chambres, une salle d'eau et un wc indépendant.

Une belle terrasse en bois est accessible depuis cette pièce de vie.

Chaque appartement dispose d'une entrée distincte, avec la possibilité de relier les deux logements via une entrée principale pour un usage en maison familiale.

En complément, la maison bénéficie d'une grande grange attenante offrant un très beau potentiel d'aménagement et/ou de stockage. Cette partie permet d'envisager la création de logements supplémentaires, avec l'exploitation des combles

en supplément. Le potentiel total du bien pourrait ainsi atteindre jusqu'à 4 appartements au minimum.

Plusieurs travaux importants ont déjà été réalisés :

- ? Toiture entièrement refaite
- ? Installation d'un poêle dans chaque appartement
- ? Remplacement de plusieurs fenêtres
- ? Changement de la porte d'entrée principale

DPE : D

Installation électrique aux normes.

Absence d'amiante.

Aucune location en cours.

Ce bien représente une excellente opportunité pour investisseur, marchand de biens ou projet familial avec rendement locatif.

Les honoraires sont à la charge du vendeur.

Contactez Mégane CRIQUI (EI), agent commercia

Annonce visible sur <http://www.repimmo.com> sous la REF n°19157794



voir tous les détails sur ce bien http://www.repimmo.com/petite_annonces_immobiliere/19157794/maison-a_vendre-belval-88.php

Vente Terrain SAULXURES (Bas rhin - 67)

Surface : 878 m²

Prix : 50000 €

Réf : 999726-LIMMOBILIERE -



Description détaillée :

Terrain constructible de 878 m² avec dépendance existante - Fort potentiel

À découvrir, sur la commune de Saulxures, terrain constructible de 878 m² avec une dépendance existante, offrant de nombreuses possibilités d'aménagement et de projet.

Le terrain comprend déjà une petite maison/dépendance d'environ 35 m² avec toiture neuve, récemment refaite. Le bien reste entièrement à rénover et à raccorder, laissant libre cours à vos envies : résidence principale ou secondaire, investissement locatif, atelier ou projet de loisirs.

L'un des grands atouts de ce bien est la possibilité de construire un second chalet ou une seconde habitation sur le terrain, tout en conservant deux espaces distincts et indépendants. Une configuration idéale pour un projet familial, locatif ou mixte.

Cadre agréable, beau potentiel et nombreuses possibilités d'exploitation.

À visiter sans tarder !

Bien nous soumis au DPE.

Les honoraires sont à la charge du vendeur.

Contactez Mégane CRIQUI (EI), agent commercial (RSAC n°895 117 992 Tribunal de Saverne)

Tel: 06 34 68 80 99

Votre conseiller immobiliere.fr : Mégane CRIQUI

Agent commercial (Entreprise individuelle)

RSAC 895 117 992.

Les honoraires d'agence sont à la charge du vendeur.

Annonce visible sur <http://www.repimmo.com> sous la REF n°19149779



voir tous les détails sur ce bien http://www.repimmo.com/petite_annonces_immobiliere/19149779/terrain-a_vendre-saulxures-67_php

Vente Maison SAINTE-CROIX-AUX-MINES (Haut rhin - 68)

Surface : 112 m2

Surface terrain : 171 m2

Nb pièces : 6 pièces

Chambres : 2 chambres

Année de construction : 1935

Prix : 199000 €

Réf : 999720-LIMMOBILIERE -



Description détaillée :

COUP DE COEUR - Maison individuelle avec véranda, atelier et dépendance

Laissez-vous séduire par cette charmante maison individuelle aux multiples atouts, alliant confort, espace et potentiel. Idéale pour une famille ou un artisan, elle saura répondre à tous vos projets !

Des espaces généreux et fonctionnels : Au rez-de-chaussée, vous découvrez une entrée accueillante, un cellier avec accès cave, ainsi qu'un vaste espace de 67 m² offrant atelier, stockage et garage pour grand véhicule -- un véritable atout pour une activité professionnelle ou du bricolage.

Un espace de vie chaleureux : À l'étage, profitez d'un grand séjour lumineux avec cuisine équipée ouverte, salle à manger et salon. Une pièce bureau (ou chambre d'appoint) complète ce niveau, ainsi qu'une salle d'eau moderne avec douche à l'italienne et WC. La magnifique véranda, baignée de lumière, prolonge le salon et s'ouvre sur une agréable terrasse : un véritable espace de vie supplémentaire !

Un cocon sous les toits : Le dernier étage accueille une superbe suite parentale avec chambre, salle d'eau, WC indépendant et de nombreux rangements.

Une dépendance pleine de possibilités : Un bâtiment attenant comprend un garage et, à l'étage, une chambre avec point d'eau -- idéal pour recevoir, loger un proche ou créer un espace indépendant.

Extérieurs pratiques et soignés : 2 places de parking privatives. Escalier extérieur en colimaçon récent, apportant charme et accès indépendant. Contactez-nous rapidement pour une visite ! Infos pratiques Honoraires d'agence à la charge du vendeur Risques consultables sur : Contact direct William FREPPEL

Agent commercial - RSAC Colmar N° TI 323 698 449

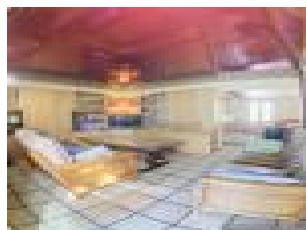
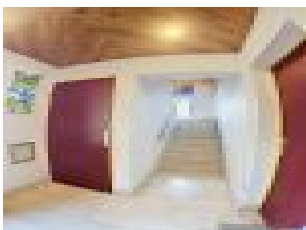
Votre conseiller immobiliere.fr : William FREPPEL

Agent commercial (Entreprise individuelle)

RSAC TI 323 698 449.

Les honoraires d'agence sont à la charge du vendeur.

Annonce visible sur <http://www.repimmo.com> sous la REF n°19135033



voir tous les détails sur ce bien http://www.repimmo.com/petite_annonces_immobiliere/19135033/maison-a_vendre-sainte_croix_aux_mines-68.php

Vente Appartement SAINT-DIE (Vosges - 88)

Surface : 321 m²

Nb pièces : 8 pièces

Chambres : 3 chambres

SDB : 2 salles de bains

Année de construction : 1905

Prix : 559000 €

Réf : 999724-LIMMOBILIERE -



Description détaillée :

Une demeure de prestige confidentielle, au sein d'un écrin de nature.

Au coeur d'un parc de 10 hectares, découvrez un appartement d'exception de 321 m² où le raffinement se révèle dans chaque détail.

Comprenant une entrée, une salle de réception de 36 m², une cuisine équipée de standing, un séjour de 48 m² très lumineux offrant une vue imprenable sur le parc, un salon de 30 m², un bureau, 3 chambres dont une de 22 m², une de 32 m² et la chambre parentale de 54 m² avec un dressing plus une magnifique salle de bain en marbre avec une douche à l'italienne et une baignoire judicieusement orientée vers la fenêtre offrant une vue apaisante sur la forêt du parc.

Une double vasque en marbre et des placards intégrés subliment cet espace de détente.

Une deuxième salle de bain avec un wc, une buanderie et des toilettes avec un lave-mains complètent ce magnifique appartement qui conserve des secrets qui ne peuvent être relatés dans une annonce, et qui vous feront oublier l'idée d'habiter dans une simple maison.

Au sous-sol, une cave voûtée de 20 m² et deux places de parking vous attendent.

Dans le parc, une piscine, un terrain de tennis et de nombreux coins de détente vous permettront d'organiser des garden-parties avec vos invités.

Lien de la visite virtuelle sur demande.

A propos de la copropriété :

Pas de procédure en cours.

Nombre de lots à usage d'habitation 12:

Nombre total de lots : 72

Charges prévisionnelles annuelles : 8 400 E (Chauffage collectif inclus, eau, entretien des communs, entretien du parc, piscine, terrain de tennis...) soit 700 E

De nombreux travaux ont été réalisés dans la copropriété, il n'y a aucun travaux à prévoir.

Les honoraires d'agence sont à la charge du vendeur.

Annonce visible sur <http://www.repimmo.com> sous la REF n°19133775



voir tous les détails sur ce bien http://www.repimmo.com/petite_annonces_immobiliere/19133775/appartement-a_vendre-saint_die-88.php

Vente Terrain SAULCY-SUR-MEURTHE (Vosges - 88)

Surface : 4259 m²

Prix : 50000 €

Réf : 999698-LIMMOBILIERE -



Description détaillée :

Terrain constructible dans une zone industrielle : 4259 m², plat et bien ensoleillé.

Depuis le nouveau PLUIH , ce terrain est devenu non constructible.

Possibilité de récupérer le premier permis .

Axes routiers à proximité

Electricité à proximité

Honoraires charges vendeur.

Non soumis au DPE.

Les informations sur les risques auxquels ce bien est exposé sont disponibles sur le site Géorisques :

Pour une visite contactez Elisabeth SONREL au 06 31 60 38 63 (Agent commercial RSAC n°519 040 620 Greffe d'Epinal)

Votre conseiller immobiliere.fr : Élisabeth SONREL

Agent commercial (Entreprise individuelle)

RSAC 519 040 620.

Les honoraires d'agence sont à la charge du vendeur.

Prolongez la visite sur notre site immobiliere.fr,
de belles opportunités vous attendent.

repimmo.com sous la REF n°19129477



voir tous les détails sur ce bien http://www.repimmo.com/petite_annonces_immobiliere/19129477/terrain-a_vendre-saulcy_sur_meurthe-88.php

Vente Terrain SAINT-DIE (Vosges - 88)

Surface : 32767 m²

Prix : 87200 €

Réf : 999716-LIMMOBILIERE -



Description détaillée :

Très beaux terrains NON CONSTRUCTIBLES pour une surface totale de 39 987 m² offrant une vue dégagée sur Saint Dié Des Vosges.

Situés en hauteur, adossés à une forêt au NORD , les parcelles sont plein SUD .

Composés de 5 parcelles pour une surface total de
3 h 99 ca 87 a (39987 m²)

Ces terrains n'ont jamais été loués .

Vous êtes à la recherche d'un beau terrain , au calme , avec un ensoleillement parfait et une belle vue dégagée , alors contactez moi rapidement pour une visite ou pour toute question.

A proximité des chemins de randonnées.

Honoraires charges vendeur.

Non soumis au DPE.

Les informations sur les risques auxquels ce bien est exposé sont disponibles sur le site Géorisques :

Pour une visite, contactez Elisabeth SONREL au 06 31 60 38 63 (Agent commercial RSAC n°519 040 620 Greffe d'Epinal)

Votre conseiller immobiliere.fr : Élisabeth SONREL

Agent commercial (Entreprise individuelle)

RSAC 519 040 620.

Les honoraires d'agence sont à la charge du vendeur.

Annonce visible sur <http://www.repimmo.com> sous la REF n°19129476



voir tous les détails sur ce bien http://www.repimmo.com/petite_annonces_immobiliere/19129476/terrain-a_vendre-saint_die-88.php

Vente Maison SAINT-DIE (Vosges - 88)

Surface : 150 m²

Surface terrain : 5039 m²

Nb pièces : 7 pièces

Chambres : 3 chambres

Prix : 525000 €

Réf : 999647-LIMMOBILIERE -



Description détaillée :

Découvrez cette magnifique villa de standing, située dans un cadre idyllique, offrant un équilibre parfait entre luxe et confort. Avec ses 150 m² de surface habitable répartis sur deux niveaux semi plain-pied, cette propriété est un véritable havre de paix. Imaginez-vous dans cette villa partiellement meublée, où chaque pièce a été conçue pour votre bien-être. Trois chambres spacieuses, une salle d'eau moderne, et deux toilettes indépendants, dont un WC indépendant, garantissent intimité et praticité au quotidien. Profitez des trois terrasses ensoleillées, parfaites pour des moments de détente ou des dîners en plein air. Le jardin de 5039 m² est un véritable écrin de verdure, idéal pour les amateurs de nature. Et pour les jours de canicule, plongez dans la piscine privée, un véritable luxe. La villa est en excellent état et bénéficie d'un chauffage individuel, assurant une température agréable toute l'année. Une cave est également disponible pour ranger vos affaires. À proximité, vous trouverez plusieurs commodités : des crèches, des écoles maternelles et élémentaires, un collège, des magasins d'alimentation générale, des parcs et jardins, un hôpital, et des médecins généralistes. De plus, la villa est éligible à l'internet haut débit et à la fibre. Ne manquez pas cette opportunité unique de vivre dans une villa de standing, où chaque détail a été pensé pour votre confort et votre plaisir.

Votre conseiller immobiliere.fr : Élisabeth SONREL

Agent commercial (Entreprise individuelle)

RSAC 519 040 620.



voir tous les détails sur ce bien http://www.repimmo.com/petite_annonces_immobiliere/19118992/maison-a_vendre-saint_die-88.php

Vente Maison NATZWILLER (Bas rhin - 67)

Surface : 130 m²

Surface terrain : 1777 m²

Nb pièces : 5 pièces

Chambres : 3 chambres

SDB : 2 salles de bains

Année de construction : 1980

Prix : 299900 €

Réf : 999715-LIMMOBILIERE -



Description détaillée :

Maison familiale avec vue dégagée, environnement calme et nature !

À Natzwiller

Dans un environnement paisible et verdoyant, cette charmante maison implantée sur un terrain d'environ 17,7 ares offre un cadre de vie rare, alliant tranquillité, confort et ouverture sur la nature.

Son exposition plein sud garantit une belle luminosité tout au long de la journée, avec en prime une vue dégagée sur les montagnes.

La maison développe de beaux volumes et se compose de :

Au rez-de-chaussée : Une entrée fonctionnelle avec rangements et WC indépendant dessert une agréable pièce de vie baignée de lumière, idéale pour vos moments en famille. La cuisine équipée avec espace repas s'ouvre directement sur la terrasse et le jardin, invitant à profiter pleinement des extérieurs. Une salle de bain complète ce niveau.

À l'étage : Vous trouverez trois belles chambres confortables, ainsi qu'un espace bureau parfait pour le télétravail. Une seconde salle de bain avec WC vient compléter l'ensemble.

Les extérieurs : Le terrain, sans vis-à-vis, offre un véritable havre de paix avec jardin, potager et dépendance. Une grande terrasse abritée, équipée de stores motorisés, vous permettra de profiter de l'extérieur en toute saison. Possibilité d'aménager une piscine selon vos envies !

Les + :

Chauffage par pompe à chaleur (économique et performant)

Authentique kachelofen alsacien

Aspiration centralisée

Sous-sol total

Deux garages motorisés

Une dépendance pour stockage au jardin

Environnement calme et naturel

Classe énergétique : C

Une maison idéale pour une famille à la recherche d'espace, de confort et de nature, tout en restant proche des commodités.

À seulement 8 minutes de la gare de Rothau, elle permet de concilier sérénité et accessibilité.

Les honoraires sont à la charge du vendeur.

Contactez Mégane CRIQUI (EI), agent commercial (RSAC n°895 117 992 Tribunal de Saverne)

Tel: 06 34 68 80 99

Votre conseiller immobiliere.fr : Mégane CRIQUI

Agent commerci

Annnonce visible sur <http://www.repimmo.com> sous la REF n°19111913



voir tous les détails sur ce bien http://www.repimmo.com/petite_annonces_immobiliere/19111913/maison-a_vendre-natzwiller-67.php

Vente Appartement RODERN (Haut rhin - 68)

Surface : 131 m2

Nb pièces : 3 pièces

Prix : 169000 €

Réf : 999707-LIMMOBILIERE -



Description détaillée :

Rez-de-chaussée, spacieux local polyvalent pouvant accueillir une activité commerciale, des bureaux ou être aménagé en appartement. Situé dans un immeuble comprenant 5 lots, il bénéficie d'un emplacement privilégié au coeur du village. Il se compose de deux grandes pièces modulables, d'une pièce supplémentaire ainsi que de sanitaires. Le bien dispose de trois accès indépendants, offrant une grande flexibilité d'utilisation. Chauffage électrique. Disponible immédiatement. Contactez-nous rapidement pour une visite ! Honoraires d'agence à la charge du vendeur. William FREPPEL Agent commercial - RSAC Colmar N° TI 323 698 449

Votre conseiller immobiliere.fr : William FREPPEL

Agent commercial (Entreprise individuelle)

RSAC TI 323 698 449.

Les honoraires d'agence sont à la charge du vendeur.

Annonce visible sur <http://www.repimmo.com> sous la REF n°19101942



voir tous les détails sur ce bien http://www.repimmo.com/petite_annonces_immobiliere/19101942/appartement-a_vendre-rodern-68.php

Vente Maison SAINTE-MARIE-AUX-MINES (Haut rhin - 68)

Surface : 230 m²

Surface terrain : 21303 m²

Nb pièces : 5 pièces

Chambres : 3 chambres

SDB : 1 salle de bains

Prix : 849000 €

Réf : 999692-LIMMOBILIERE -



Description détaillée :

Magnifique corps de ferme rénové - Havre de paix en pleine nature

Implanté au coeur de ses terres, à 450 m d'altitude, dans un environnement naturel calme et paisible.

Un véritable havre de paix offrant espace, tranquillité et vue dégagée sur le vallon.

La propriété a été rénovée avec soin et des matériaux de qualité, offrant de beaux volumes et de nombreuses possibilités d'aménagement.

Rez-de-chaussée

Spacieuse entrée avec escalier ouvert sur la mezzanine

Cuisine n°1 récente, meublée et entièrement équipée avec espace repas

Séjour comprenant salle à manger, salon et espace bureau

Cuisine n°2 meublée et équipée

Une chambre

Salle d'eau + wc

Grand cellier

Grand garage pouvant accueillir deux véhicules

Atelier

Deux terrasses complètent ce niveau :

une terrasse avec vue dominante sur le vallon dans le prolongement de la cuisine n°1

une grande terrasse dans le prolongement de la cuisine n°2

Étage 1

Mezzanine avec espace détente et télévision

Suite parentale avec espace bain, douche, lavabo.

Une chambre supplémentaire

Grand espace (ancienne grange) offrant un fort potentiel d'aménagement, notamment pour la création d'un appartement indépendant

Étage 2

Combles d'environ 200 m² aménageables

Sous-sol

Cave voûtée sous une partie de la maison

Confort et équipements

Chauffage :

Poêle en faïence chauffant le séjour et la cuisine n°2

Poêle de masse pour le reste de la maison

Radiateurs électriques dans chaque chambre en appoint

Menuiseries :

Fenêtres PVC triple vitrage

Quelques éléments en bois double vitrage

Électricité : installation récente aux normes.

Toiture : En excellent état

Isolation : bâtiment isolé.

Réseaux

Eau du réseau communal

Assainissement : fosse septique neuve installée en 2018

Fibre internet en limite de propriété

Dépendances et extérieur

Abri couvert pour animaux avec stockage de foin et bois

Abri dans le pré

Deux enclos avec chalets en bois

Le terrain entourant la maison est entièrement clôturé et aménagé : pelouse, espaces terr

Annnonce visible sur <http://www.repimmo.com> sous la REF n°19099838



voir tous les détails sur ce bien http://www.repimmo.com/petite_annonces_immobiliere/19099838/maison-a_vendre-sainte_marie_aux_mines-68.php

Vente Maison SAULXURES (Bas rhin - 67)

Surface : 100 m²

Surface terrain : 1095 m²

Nb pièces : 4 pièces

Chambres : 2 chambres

Année de construction : 1975

Prix : 124000 €

Réf : 999705-LIMMOBILIERE -



Description détaillée :

SOUS OFFRE AU PRIX

En exclusivité à Saulxures

Découvrez cette maison ancienne individuelle de 100 m² sur 11 ares de terrain, offrant de belles possibilités d'évolution dans un environnement agréable.

Elle se compose d'une pièce de vie lumineuse de 36 m², idéale pour vos moments en famille ou entre amis et d'une cuisine spacieuse de 20 m².

Une chambre de 13 m² en rez-de-chaussée permet une vie de plain-pied confortable. Une seconde chambre de 14 m² complète l'ensemble et attend simplement les finitions de votre choix (sols et peintures), pour être aménagée selon vos goûts.

La maison est habitable immédiatement, tout en offrant un fort potentiel d'agrandissement : un espace de 55 m² à l'étage, avec emplacement déjà prévu pour un escalier, vous permet d'imaginer de nouveaux volumes (suite parentale, deux chambres, mezzanine, bureau...).

Autre atout majeur : la possibilité de créer un second logement indépendant, avec accès par le haut du terrain. Idéal pour un projet locatif, saisonnier ou pour accueillir un proche.

Un garage vient compléter ce bien.

Le terrain de 11 ares, offre une réelle valeur ajoutée : dans le cadre d'un projet de division en deux logements, chacun pourrait bénéficier de son propre espace extérieur, avec un jardin en partie haute et un autre en partie basse.

Le chauffage est assuré par un poêle à granulés et une chaudière au fioul.

Travaux récents réalisés : Double vitrage PVC, installation d'un poêle à granulés. Les combles aménageables bénéficient également déjà d'une isolation ainsi que de la pose de placo, offrant une base idéale pour vos futurs aménagements.

DPE : D

? Une opportunité rare, idéale pour un projet de vie évolutif ou un investissement !

Les honoraires sont à la charge du vendeur.

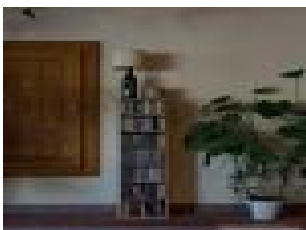
Contactez Mégane CRIQUI (EI), agent commercial (RSAC n°895 117 992 Tribunal de Saverne)

Tel: 06 34 68 80 99

Votre conseiller immobilier.fr : Mégane CRIQUI

Agent commercial (Entreprise individuelle)

Annnonce visible sur <http://www.repimmo.com> sous la REF n°19088031



voir tous les détails sur ce bien http://www.repimmo.com/petite_annonces_immobiliere/19088031/maison-a_vendre-saulxures-67.php

Vente Maison COINCHES (Vosges - 88)

Surface : 126 m²

Nb pièces : 6 pièces

SDB : 1 salle de bains

Prix : 525000 €

Réf : 999704-LIMMOBILIERE -



Description détaillée :

Propriété sur 1,86 hectare de terrain avec un étang d'environ 2 000 m².

Nichée dans un environnement calme et verdoyant, sans être isolée, cette propriété offre un cadre de vie privilégié.

Une maison d'environ 126 m² comprenant, au rez-de-chaussée : une entrée donnant sur une spacieuse et lumineuse pièce de vie avec un salon-séjour et une cuisine équipée ouverte, offrant un accès à une agréable terrasse ; un WC avec lave-mains, ainsi qu'une cuisinière à bois et granulés en position centrale, apportant chaleur et authenticité à l'ensemble.

À l'étage : deux chambres dont une avec salle d'eau, un bureau, une buanderie, un WC et un grand balcon offrant une vue dégagée sur la nature environnante.

Au niveau supérieur : deux chambres mansardées, dont une avec sa salle de bain, et un WC indépendant. L'ensemble des pièces des étages bénéficie d'une climatisation réversible, garantissant un confort optimal en toutes saisons.

Le confort est assuré par un chauffage au sol hydraulique, complété par la cuisinière à bois et granulés ainsi qu'une climatisation réversible pour les pièces en sous-combles.

À l'extérieur, la propriété s'étend sur 1,86 hectare de terrain et offre un cadre naturel exceptionnel avec un étang, une source alimentant un bassin en pierre, ainsi qu'une partie boisée. La terrasse permet de profiter pleinement de cet environnement paisible.

Enfin, un garage indépendant d'environ 70 m² avec deux portes motorisées, alimenté en eau et en électricité, complète ce bien rare sur le secteur.

DPE : C / GES : B

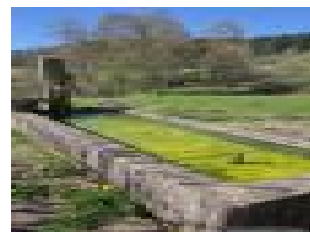
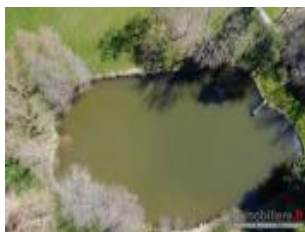
Contactez Rémi SCHOLZ (EI), agent commercial (RSAC n° 951 155 449 Greffe d'Épinal).

Les honoraires d'agence sont à la charge du vendeur. Consultez toutes nos annonces sur : immobiliere.fr Les informations sur les risques auxquels ce bien est exposé sont disponibles sur le site Géorisques :

Votre conseiller immobiliere.fr : Rémi SCHOLZ

Agent commercial (Entreprise individuelle)

Annnonce visible sur <http://www.repimmo.com> sous la REF n°19085660



voir tous les détails sur ce bien http://www.repimmo.com/petite_annonces_immobiliere/19085660/maison-a_vendre-coinches-88.php

Vente Terrain ETIVAL-CLAIREFONTAINE (Vosges - 88)

Surface : 6904 m2

Prix : 63000 €

Réf : 999708-LIMMOBILIERE -



Description détaillée :

A vendre à Etival-Clairefontaine

Terrain d'une superficie totale de 6 900 m² comprenant environ 830 m² constructibles, idéalement situé et à proximité du centre.

Vous bénéficierez d'un environnement agréable, d'une belle exposition ainsi que d'un terrain offrant de belles possibilités d'aménagement.

La partie constructible, bien positionnée, permet d'envisager un projet dans d'excellentes conditions.

Eau, Électricité et tout-à-l'égout en bordure de terrain, facilitant la viabilisation.

Un bien alliant espace, emplacement et potentiel.

Contactez Rémi SCHOLZ (EI), agent commercial (RCAS n°951155449 Greffe d'Epinal)

Les honoraires d'agence sont à la charge du vendeur. Consultez toutes nos annonces sur : immobiliere.fr Les informations sur les risques auxquels ce bien est exposé sont disponibles sur le site Géorisques :

Votre conseiller immobiliere.fr : Rémi SCHOLZ



voir tous les détails sur ce bien http://www.repimmo.com/petite_annonces_immobiliere/19082345/terrain-a_vendre-etival_clairefontaine-88.php

Vente Maison ROMBACH-LE-FRANC (Haut rhin - 68)

Surface : 100 m2

Surface terrain : 3078 m2

Nb pièces : 5 pièces

Chambres : 3 chambres

SDB : 1 salle de bains

Prix : 239000 €

Réf : 999700-LIMMOBILIERE -



Description détaillée :

Exceptionnelle vue dominante pour cette maison dans un milieu naturel au calme.

A 450 m d'altitude, dans un petit hameau de seulement 4 âmes , elle offre un cadre de vie rare et privilégié.

La maison se compose : Rez-de-chaussée : un couloir, une belle pièce de vie lumineuse avec séjour, salle à manger et cuisine ouverte, ainsi qu'une salle de bain avec WC. À l'étage : 3 chambres, un espace de vie supplémentaire et une pièce à aménager selon vos envies (bureau, chambre, atelier...). Vous bénéficiez également d'un garage et d'un grenier.

À l'extérieur, une terrasse prolonge le séjour. Parking 3 véhicules. Terrain composé de prés et jardin. Eau de source avec servitude. Fosse septique aux normes. Chauffage par poêle à pellets.

Idéal résidence principale ou secondaire pour les amoureux de nature et de tranquillité

Contactez-nous rapidement pour une visite !

Infos pratiques

Honoraires d'agence à la charge du vendeur

DPE et diagnostics sur demande

Risques consultables sur :

Contact direct

William FREPPEL

Agent commercial - RSAC Colmar N° TI 323 698 449

Votre conseiller immobilier.fr : William FREPPEL

Agent commercial (Entreprise individuelle)

RSAC TI 323 698 449.

Les honoraires d'agence sont à la charge du vendeur.

Annonce visible sur <http://www.repimmo.com> sous la REF n°19074803



voir tous les détails sur ce bien http://www.repimmo.com/petite_annonces_immobiliere/19074803/maison-a_vendre-rombach_le_franc-68.php

Vente Maison SAINTE-MARIE-AUX-MINES (Haut rhin - 68)

Surface : 140 m2

Surface terrain : 146 m2

Nb pièces : 6 pièces

Chambres : 4 chambres

SDB : 1 salle de bains

Prix : 64000 €

Réf : 999712-LIMMOBILIERE -



Description détaillée :

Maison de ville avec jardin. Comprenant : Rez-de-chaussée : séjour, cuisine avec accès terrasse et jardin. 1er étage : 3 chambres + salle de bain. 2ème étage : 3 chambres + WC, balcon. 3ème étage : combles aménageable. Sous-sol avec cave et rangements. Extérieurs : terrasse, balcon et petit jardin clos. Travaux de rénovation à prévoir (menuiseries, sols, murs, plafonds, sanitaires, isolation). Contactez-nous rapidement pour une visite ! Infos pratiques Honoraires à la charge du vendeur

Risques consultables sur :

Contact direct

William FREPPEL

Agent commercial - RSAC Colmar N° TI 323 698 449

Votre conseiller immobilier.fr : William FREPPEL

Agent commercial (Entreprise individuelle)

RSAC TI 323 698 449.

Les honoraires d'agence sont à la charge du vendeur.

Annnonce visible sur <http://www.repimmo.com> sous la REF n°19074802



voir tous les détails sur ce bien http://www.repimmo.com/petite_annonces_immobiliere/19074802/maison-a_vendre-sainte_marie_aux_mines-68.php

Vente Maison LUSSE (Vosges - 88)

Surface : 115 m²

Surface terrain : 475 m²

Nb pièces : 5 pièces

Chambres : 3 chambres

Année de construction : 1850

Prix : 69000 €

Réf : 999706-LIMMOBILIERE -



Description détaillée :

Ancienne ferme à rénover d'environ 115 m² habitables.

Comprenant une grande entrée, une cuisine, un séjour, une salle d'eau et un WC.

À l'étage, 3 chambres. Garage et combles.

Couverture de 2010 avec écran sous-toiture pare-pluie.

Pas de mode de chauffage, les conduits de cheminée ne sont pas tubés.

L'assainissement individuel n'est pas aux normes.

Les honoraires d'agence sont à la charge du vendeur.

Consultez toutes nos annonces sur, [immobiliere . fr](http://immobiliere.fr)

Les informations sur les risques auxquels ce bien est exposé sont disponibles sur le site Géorisques :

Les honoraires d'agence sont à la charge du vendeur.

Annnonce visible sur <http://www.repimmo.com> sous la REF n°19073030



voir tous les détails sur ce bien http://www.repimmo.com/petite_annonces_immobiliere/19073030/maison-a_vendre-lusse-88.php

Vente Prestige SAINT-DIE (Vosges - 88)

Surface : 321 m²

Nb pièces : 8 pièces

Chambres : 3 chambres

SDB : 2 salles de bains

Prix : 559000 €

Réf : 999709-LIMMOBILIERE -



Description détaillée :

L'alternative parfaite à la maison : 321 m² de luxe en pleine nature.

Une demeure de prestige confidentielle, au sein d'un écrin de nature.

Au coeur d'un parc de 10 hectares, découvrez un appartement d'exception de 321 m² où le raffinement se révèle dans chaque détail.

Comprenant une entrée, une salle de réception de 36 m², une cuisine équipée de standing, un séjour de 48 m² très lumineux offrant une vue imprenable sur le parc, un salon de 30 m², un bureau, 3 chambres dont une de 22 m², une de 32 m² et la chambre parentale de 54 m² avec un dressing plus une magnifique salle de bain en marbre avec une douche à l'italienne et une baignoire judicieusement orientée vers la fenêtre offrant une vue apaisante sur la forêt du parc.

Une double vasque en marbre et des placards intégrés subliment cet espace de détente.

Une deuxième salle de bain avec un wc, une buanderie et des toilettes avec un lave-mains complètent ce magnifique appartement qui conserve des secrets qui ne peuvent être relatés dans une annonce, et qui vous feront oublier l'idée d'habiter dans une simple maison.

Au sous-sol, une cave voûtée de 20 m² et deux places de parking vous attendent.

Dans le parc, une piscine, un terrain de tennis et de nombreux coins de détente vous permettront d'organiser des garden-parties avec vos invités.

Lien de la visite virtuelle sur demande.

A propos de la copropriété :

Pas de procédure en cours.

Nombre de lots à usage d'habitation 12:

Nombre total de lots : 72

Charges prévisionnelles annuelles : 8 400 E (Chauffage collectif inclus, eau, entretien des communs, entretien du parc,

piscine, terrain de tennis...) soit 700 E

De nombreux travaux ont été réalisés dans la copropriété, il n'y a aucun travaux à prévoir.

Les honoraires d'agence sont à la charge du vendeur.

Annonce visible sur <http://www.repimmo.com> sous la REF n°19073028



voir tous les détails sur ce bien http://www.repimmo.com/petite_annonces_immobiliere/19073028/prestige-a_vendre-saint_die-88.php

Vente Maison SAINTE-MARIE-AUX-MINES (Haut rhin - 68)

Surface : 225 m2

Surface terrain : 250 m2

Nb pièces : 8 pièces

Chambres : 4 chambres

Prix : 279000 €

Réf : 999689-LIMMOBILIERE -



Description détaillée :

Charme et caractère pour cette belle maison de maître en centre-ville.

Située en plein coeur de la ville, cette maison de maître de patrimoine séduit par son authenticité et son magnifique escalier à visse style Renaissance.

Comprenant : Rez-de-chaussée : Entrée avec couloir desservant les différentes pièces avec cour intérieure à l'arrière. Salon, Deux chambres, Salle de bain + Wc, Chaufferie. 1er étage : Accès par un escalier à visse (cachet unique), Couloir de dégagement, Grand espace de vie comprenant : Cuisine meublée et équipée, Salle à manger, Spacieux salon, Deux chambres, Deux salles d'eau avec WC. Combles : Grenier aménageable (beau potentiel supplémentaire) Sous-sol : Deux caves. Dépendance : Pièce d'environ 36 m² au rez-de-chaussée (Idéale pour stockage ou aménagement en appartement indépendant) Extérieur : Agréable terrasse et petit jardin.

Contactez-nous rapidement pour une visite ! Infos pratiques

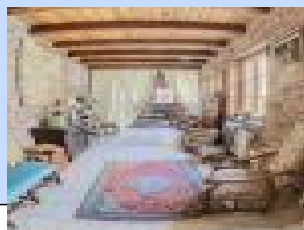
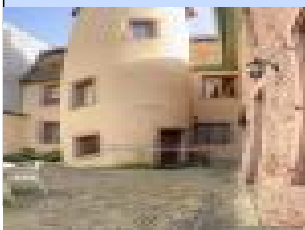
Honoraires à la charge du vendeur

Risques consultables sur :

Contact direct

William FREPPEL

Agent commercial - RSAC Colmar N° TI 323 698 449



voir tous les détails sur ce bien http://www.repimmo.com/petite_annonces_immobiliere/19055741/maison-a_vendre-sainte_marie_aux_mines-68.php

Vente Appartement DACHSTEIN (Bas rhin - 67)

Surface : 87 m²

Surface séjour : 33 m²

Nb pièces : 3 pièces

Chambres : 2 chambres

SDB : 1 salle de bains

Année de construction : 2006

Prix : 257000 €

Réf : 999699-LIMMOBILIERE -



Description détaillée :

DÉJÀ SOUS OFFRE !

EXCLUSIVITÉ à Dachstein - Appartement 3 pièces d'environ 88 m² avec terrasse, jardin, garage cave et ascenseur.

Situé au calme dans la commune recherchée de Dachstein, à seulement 5 minutes de Molsheim, découvrez ce bel appartement lumineux de 3 pièces d'environ 88m², situé dans une copropriété récente (livrée en 2006) de seulement 6 logements.

L'appartement se compose :

d'une spacieuse pièce de vie salon / salle à manger avec cuisine

de 2 chambres

d'une salle de bain

d'un WC séparé

d'une agréable terrasse de 14m² et d'un jardin de 92m², attenants au séjour exposée sud.

Vous profiterez également :

d'un garage privatif

d'une cave

d'une place de stationnement

Le bien est en bon état général.

Important : le ravalement de façade a été voté et sera entièrement pris en charge par le vendeur.

Votre conseiller immobiliere.fr : Mégane CRIQUI

Agent commercial (Entreprise individuelle)

RSAC 895 117 992.

Les honoraires d'agence sont à la charge du vendeur.

Annonce visible sur <http://www.repimmo.com> sous la REF n°19035872



voir tous les détails sur ce bien http://www.repimmo.com/petite_annonces_immobiliere/19035872/appartement-a_vendre-dachstein-67.php

Vente Maison SAINTE-MARIE-AUX-MINES (Haut rhin - 68)

Surface : 500 m²

Surface terrain : 1219 m²

Nb pièces : 12 pièces

Chambres : 6 chambres

SDB : 1 salle de bains

Prix : 299000 €

Réf : 999701-LIMMOBILIERE -



Description détaillée :

Demeure de patrimoine historique et de caractère datant de 1590.

Au coeur du Val d'Argent, dans un environnement paisible et chargé d'histoire, découvrez cette remarquable demeure alsacienne, maison renaissance à tourelle d'officier de mines datant de 1590, offrant près de 300 m² habitables sur un terrain de 1 100 m².

Témoin de plus de quatre siècles d'histoire, cette propriété séduit par son authenticité, ses volumes généreux et son potentiel exceptionnel. Elle constitue un bien rare sur le marché, destiné aux amateurs de patrimoine, aux familles à la recherche d'une résidence de caractère ou à un projet touristique de charme.

La maison développe environ 300 m² habitables répartis sur plusieurs niveaux et bénéficie d'espaces de vie spacieux, permettant de nombreux aménagements selon les besoins de ses futurs propriétaires.

Le terrain de 1 100 m² offre un agréable cadre de vie, propice à la détente, au jardinage ou à l'aménagement d'espaces extérieurs de qualité.

Les atouts de la propriété :

Demeure historique datant de 1590

Environ 300 m² habitables

Terrain de 1 100 m²

Architecture ancienne et caractère authentique

Volumes généreux et nombreuses possibilités d'aménagement

Bien rare dans la vallée de Sainte-Marie-aux-Mines

Idéal résidence principale, secondaire ou projet de chambres d'hôtes

située à proximité des commerces, des écoles et des axes reliant l'Alsace centrale, cette propriété offre un équilibre rare entre patrimoine, espace et qualité de vie.

Prix de vente : 300 000 E

Pour tout renseignement complémentaire ou pour organiser une visite, contactez-nous.

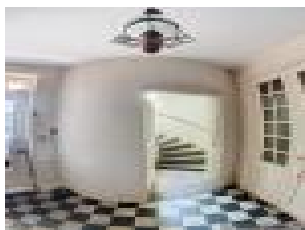
Les informations sur les risques auxquels ce bien est exposé sont disponibles sur le site Géorisques : , Retrouvez plus d'informations comme la taxe foncière sur notre site

Les honoraires d'agence sont à la charge du vendeur.

Contactez William FREPPEL, Agent commercial RSAC Colmar N° TI 323 698 449,

Votre conseiller immobiliere.fr : Will

Annonce visible sur <http://www.repimmo.com> sous la REF n°19033583



voir tous les détails sur ce bien http://www.repimmo.com/petite_annonces_immobiliere/19033583/maison-a_vendre-sainte_marie_aux_mines-68.php

Vente Immeuble SELESTAT (Bas rhin - 67)

Surface : 950 m²

Prix : 899000 €

Réf : 999696-LIMMOBILIERE -



Description détaillée :

En plein centre d'un village en pleine expansion, à 15 minutes de Sélestat , découvrez cet ensemble immobilier atypique offrant un fort potentiel d'aménagement et d'investissement.

Dépendance attenante à l'habitation - Plus de 800 m² exploitables

Cette dépendance de caractère développe plus de 500 m² de surface au sol, entièrement carrelée et aménagée de plain-pied.

Des mezzanines et greniers portent la surface totale exploitable à environ 800 m².

Équipée d'une porte sectionnelle à ouverture rapide (4 m x 3 m), elle permet un accès facile aux véhicules utilitaires et au matériel volumineux.

Ses volumes généreux offrent de nombreuses possibilités :

activité artisanale ou professionnelle

atelier ou espace de stockage

showroom ou espace d'exposition

transformation en habitation (sous réserve des autorisations administratives)

Partie habitation - Investissement sécurisé

La partie résidentielle comprend deux appartements entièrement rénovés en 2024, actuellement loués.

Ils assurent un revenu locatif immédiat et sécurisé, idéal pour un investisseur ou pour un projet mixte habitation / activité.

Bien rare sur le secteur, polyvalent et à fort potentiel, parfaitement adapté à un projet professionnel, un investissement locatif ou une opération mixte au coeur d'un environnement villageois dynamique.'

Contactez-nous rapidement pour une visite !

Infos pratiques

Honoraires d'agence à la charge du vendeur

DPE et diagnostics sur demande

Risques consultables sur :

Contact direct

William FREPPEL Agent commercial - RSAC Colmar N° TI 323 698 449

Votre conseiller immobiliere.fr : William FREPPEL

Agent commercial (Entreprise individuelle)

RSAC TI 323 698 449.

Les honoraires d'agence sont à la charge du vendeur.

Annonce visible sur <http://www.repimmo.com> sous la REF n°19020769



voir tous les détails sur ce bien http://www.repimmo.com/petite_annonces_immobiliere/19020769/immeuble-a_vendre-selestat-67.php

Vente Maison SENONES (Vosges - 88)

Surface : 87 m²

Nb pièces : 3 pièces

Chambres : 2 chambres

Prix : 51000 €

Réf : 999611-LIMMOBILIERE -



Description détaillée :

A vendre à SENONES

Proche école et commerces, maison mitoyenne des 2 cotés d'environ 87m² comprenant, une entrée avec accès sur un vaste garage et cave voûté.

A l'étage, un salon/séjour, une cuisine, une salle d'eau avec WC et une buanderie donnant sur une terrasse.

Le second étage se compose d'une mezzanine donnant accès à deux chambres.

le tout implanté sur 304m² de terrain.

Maison desservie par le gaz de ville avec possibilité de mettre un poêle à bois.

Des travaux sont à prévoir

DPE: E

GES: E

Contactez Rémi SCHOLZ, agent commercial (EI) RCAS n°951155449 Greffe d'Epinal.

Tel: 0620702567

Les honoraires d'agence sont à la charge du vendeur.

Consulter toutes nos annonces sur, [immobiliere . fr](http://immobiliere.fr)

Les informations sur les risques auxquels ce bien est exposé sont disponibles sur le site Géorisques :

Votre conseiller immobiliere.fr : Rémi SCHOLZ

Agent commercial (Entreprise individuelle)

RSAC 951 155 449.

Les honoraires d'agence sont à la charge du vendeur.

Annnonce visible sur <http://www.repimmo.com> sous la REF n°19002499



voir tous les détails sur ce bien http://www.repimmo.com/petite_annonces_immobiliere/19002499/maison-a_vendre-senones-88.php

Vente Maison WISEMBACH (Vosges - 88)

Surface : 59 m²

Surface terrain : 500 m²

Nb pièces : 4 pièces

Chambres : 3 chambres

SDB : 1 salle de bains

Année de construction : 1994

Prix : 149000 €

Réf : 999690-LIMMOBILIERE -



Description détaillée :

En exclusivité.

Chalet de trois chambres vendu meublé comprenant, de plain-pied : une véranda donnant sur la terrasse, une cuisine ouverte sur le séjour, trois chambres, une salle d'eau et un WC séparé.

L'ensemble principal totalise 59,50 m² (49 m² pour le chalet et 10,50 m² pour la véranda).

En dépendance, un second chalet de 10 m² pouvant être aménagé.

Les honoraires d'agence sont à la charge du vendeur.

Consultez toutes nos annonces sur, [immobiliere . fr](http://immobiliere.fr)

Les informations sur les risques auxquels ce bien est exposé sont disponibles sur le site Géorisques :

Les honoraires d'agence sont à la charge du vendeur.

Annonce visible sur <http://www.repimmo.com> sous la REF n°18992054



voir tous les détails sur ce bien http://www.repimmo.com/petite_annonces_immobiliere/18992054/maison-a_vendre-wisembach-88.php

Vente Immeuble SAINTE-MARIE-AUX-MINES (Haut rhin - 68)

Surface : 210 m2

Prix : 79000 €

Réf : 999653-LIMMOBILIERE -



Description détaillée :

Immeuble de rapport à rénover - idéal investisseur

Situé proche de toutes commodités, immeuble sur 4 niveaux, offrant un fort potentiel locatif après rénovation complète.

Composition possible après travaux :

1 appartement T3

2 appartements T4

1 appartement T4 à créer sous les combles

Atouts du bien :

Toiture entièrement refaite en 2010

Belle façade

Excellente rentabilité potentielle après rénovation

Éligible aux dispositifs de défiscalisation selon le type de travaux (déficit foncier, etc.)

Ce bien s'adresse aux investisseurs souhaitant créer un projet immobilier complet avec valorisation du patrimoine et revenus locatifs durables.

Emplacement stratégique, proche des transports, commerces, écoles et centre-ville.

Contactez-nous rapidement pour une visite !

Infos pratiques

Honoraires à la charge du vendeur

DPE et diagnostics sur demande

Risques consultables sur :

Contact direct

William FREPPEL

Agent commercial - RSAC Colmar N° TI 323 698 449

Votre conseiller immobiliere.fr : William FREPPEL

Agent commercial (Entreprise individuelle)

RSAC TI 323 698 449.

Les honoraires d'agence sont à la charge du vendeur.

Annonce visible sur <http://www.repimmo.com> sous la REF n°18978957

Vente Maison SAINTE-CROIX-AUX-MINES (Haut rhin - 68)

Surface : 200 m²

Surface terrain : 849 m²

Nb pièces : 8 pièces

Chambres : 4 chambres

SDB : 2 salles de bains

Prix : 275000 €

Réf : 999565-LIMMOBILIERE -



Description détaillée :

Grande maison familiale - 300 m² - Divisible en 2 appartements - Fort potentiel

Spacieuse maison familiale d'environ 300 m², offrant de nombreuses possibilités d'aménagement. Idéale pour une grande famille, un projet locatif, ou une colocation. Possibilité de diviser en deux appartements indépendants.

? Caractéristiques :

? Rez-de-chaussée :

Appartement ~100 m² comprenant : entrée, couloir, cuisine équipée, séjour, 3 chambres, salle de bain, WC indépendant.

? 1er étage :

Appartement ~100 m² comprenant : entrée, cuisine équipée, salle à manger, salon, 2 chambres, salle de bain, WC indépendant.

? 2e étage :

Grenier aménagé avec 2 chambres et une salle d'eau.

? Sous-sol :

Deux caves + deux grandes pièces à exploiter.

? Extérieur :

Jardin entourant la maison, agréable et arboré.

? Atouts :

? Possibilité de créer 2 logements distincts

? Grand volume

? Jardin

? Nombreuses pièces

? Sous-sol complet

? Contactez-nous rapidement pour une visite !

Infos pratiques

Honoraires à la charge du vendeur

Plus d'infos (taxe foncière, charges, etc.) disponibles sur :

DPE et diagnostics sur demande

Risques consultables sur :

Contact direct

William FREPPEL

06 75 27 17 95 email :

Agent commercial - RSAC Colmar N° TI 323 698 449

Votre conseiller immobilier.fr : William FREPPEL

Agent commercial (Entreprise individuelle)

RSAC TI 323 698 449.

Les honoraires d'agence sont à la charge du vendeur.

Annonce visible sur <http://www.repimmo.com> sous la REF n°18965667



voir tous les détails sur ce bien http://www.repimmo.com/petite_annonces_immobiliere/18965667/maison-a_vendre-sainte_croix_aux_mines-68.php

Vente Maison SAINTE-MARIE-AUX-MINES (Haut rhin - 68)

Surface : 920 m2

Surface terrain : 14979 m2

Nb pièces : 16 pièces

Chambres : 11 chambres

SDB : 2 salles de bains

Prix : 779000 €

Réf : 999658-LIMMOBILIERE -



Description détaillée :

Situé en zone naturelle, à 650 mètres d'altitude, Bel Ensemble immobilier comprenant une auberge avec gîtes et maison privée.

Vue panoramique exceptionnelle

À découvrir sans tarder !

Bâtiment principal :

Grande salle de restaurant,

Bar et spacieuse cuisine professionnelle équipée,

Terrasse extérieure avec superbe vue, idéale pour les repas en plein air,

Onze chambres confortables avec salle d'eau privative,

Sous-sol, dépendances et cour privative.

Bâtiment secondaire :

Deux chambres,

Une salle d'eau,

Séjour avec cuisine équipée - parfait pour accueillir des familles ou des amis.

Habitation privée :

Grand séjour avec salon, salle à manger et cuisine équipée et meublée,

Trois chambres et une salle de bains.

Vaste parking, espace paysager, et aire de jeux pour enfants.

Chauffage central (fioul ou bois) et magnifique poêle en faïence dans la salle de restaurant, ajoutant une touche authentique et chaleureuse.

Un lieu idéal pour un projet touristique, hôtelier ou une résidence principale avec activité !

Calme, nature et panorama garantis.

? Agrandissement réalisable. Sur cette parcelle vous pourrez doubler la surface construite pour agrandir votre établissement.

Contactez-nous rapidement pour une visite !

Infos pratiques

Honoraires à la charge du vendeur

DPE et diagnostics sur demande

Risques consultables sur :

Contact direct

William FREPPEL

Agent commercial - RSAC Colmar N° TI 323 698 449

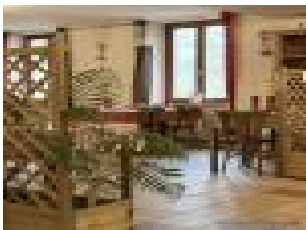
Votre conseiller immobiliere.fr : William FREPPEL

Agent commercial (Entreprise individuelle)

RSAC TI 323 698 449.

Les honoraires d'agence sont à la charge du vendeur.

Annonce visible sur <http://www.repimmo.com> sous la REF n°18954956



voir tous les détails sur ce bien http://www.repimmo.com/petite_annonces_immobiliere/18954956/maison-a_vendre-sainte_marie_aux_mines-68.php

Vente Commerce SAINT-DIE (Vosges - 88)

Surface : 900 m2

Prix : 395000 €

Réf : 999686-LIMMOBILIERE -



Description détaillée :

À seulement 10 minutes de Saint-Dié-des-Vosges, dans le village touristique de Ban-de-Laveline, aux portes de l'Alsace, et à seulement 40 minutes de Nancy, 45 minutes de Colmar et 1 heure de Strasbourg.

Superbe opportunité d'investissement dans les Vosges : Hôtel-Restaurant de charme avec fort potentiel de développement.

Vous êtes à la recherche d'un établissement hôtelier et de restauration unique, idéalement situé à proximité de l'Alsace, dans un cadre naturel exceptionnel ?

Ne manquez pas cette opportunité rare d'acquérir un fonds de commerce d'un établissement de renom, entièrement rénové il y a quatre ans, et offrant un potentiel de développement considérable.

Un établissement moderne et chaleureux, au service d'une clientèle exigeante.

Cet établissement de caractère, d'une superficie d'environ 900 m², a été entièrement redécoré dans un style moderne et chaleureux, offrant une ambiance cosy et raffinée à ses clients. Il se compose :

D'un hôtel de 7 chambres, offrant un hébergement confortable et personnalisé à une clientèle touristique et d'affaires.

D'un restaurant gastronomique, réputé pour sa cuisine élaborée par un maître restaurateur, et disposant de deux salles de restauration (40 et 20 couverts) ainsi que d'une terrasse pour profiter des beaux jours.

D'un appartement de fonction spacieux et confortable, comprenant trois chambres, idéal pour les propriétaires ou le personnel de direction.

Un studio indépendant, parfait pour loger du personnel.

Un grand parking privé, avec bornes de recharge pour véhicules électriques, offrant un confort optimal à la clientèle.

Un emplacement privilégié, un potentiel de développement exceptionnel

Situé dans les Vosges, à proximité de l'Alsace, cet établissement bénéficie d'un emplacement privilégié, dans une

région touristique prisée pour ses paysages, sa gastronomie et son patrimoine.
De plus, son grand terrain constructible offre un potentiel

Annonce visible sur <http://www.repimmo.com> sous la REF n°18954953



voir tous les détails sur ce bien http://www.repimmo.com/petite_annonces_immobiliere/18954953/commerce-a_vendre-saint_die-88.php

Vente Appartement SAINT-DIE (Vosges - 88)

Surface : 94 m²

Nb pièces : 4 pièces

Prix : 76300 €

Réf : 999675-LIMMOBILIERE -



Description détaillée :

A vendre à St-Dié proche centre ville,

Ensemble immobilier comprenant deux appartements situé dans une copropriété de 6 lots (3 appartements et 3 caves) géré par un syndic bénévole avec de faible charges.

Les appartements sont de type f2 de 47m² et 48,5m², à rénover, situés au Rez-de-chaussée et 1er étage de l'immeuble avec cours clôturée et cave pour chacun.

idéal pour investissement ou pour crée un duplex.

Immeuble raccordé au gaz de ville.

Contactez Rémi SCHOLZ (EI), agent commercial (RCAS n°951155449 Greffe d'Epinal)

Tel: 0620702567

Les honoraires d'agence sont à la charge du vendeur.

Consulter toutes nos annonces sur, [immobiliere . fr](http://immobiliere.fr)

Les informations sur les risques auxquels ce bien est exposé sont disponibles sur le site Géorisques :



voir tous les détails sur ce bien http://www.repimmo.com/petite_annonces_immobiliere/18947128/appartement-a_vendre-saint_die-88.php

Vente Maison SAINTE-MARIE-AUX-MINES (Haut rhin - 68)

Surface : 129 m2

Surface terrain : 1030 m2

Nb pièces : 6 pièces

Chambres : 4 chambres

SDB : 1 salle de bains

Année de construction : 2000

Prix : 249000 €

Réf : 999685-LIMMOBILIERE -



Description détaillée :

Maison contemporaine en ossature bois, située dans un quartier calme, avec vue panoramique sur les montagnes.

comprenant :

Rez-de-chaussée : Une entrée, un grand séjour avec salon, une salle à manger et une cuisine meublée et équipée, une grande chambre parentale et une salle de bain - WC.

Etage 1 : Couloir dégagement - mezzanine, deux chambres à coucher et une petite pièce.

Sous-sol : Une chambre avec une salle d'eau, une pièce de rangement, une buanderie et un grand garage - atelier.

Dépendance : Un abri de jardin se trouve sur le terrain.

Mode de chauffage : Radiateurs électriques dans chaque pièce + un insert bois dans le salon-séjour.

Grande terrasse, côté sud, en prolongement de la cuisine.

Jardin bien aménagé. La cour et le chemin d'accès au garage sont pavés.

Des murs en enrochement sont installés devant la terrasse et le long du chemin privé.

Les informations sur les risques auxquels ce bien est exposé sont disponibles sur le site Géorisques : ,

Les honoraires d'agence sont à la charge du vendeur. Contactez William FREPPEL, Agent commercial RSAC Colmar N° TI 323 698 449,

Votre conseiller immobiliere.fr : William FREPPEL

Agent commercial (Entreprise individuelle)

RSAC TI 323 698 449.

Les honoraires d'agence sont à la charge du vendeur.

Annonce visible sur <http://www.repimmo.com> sous la REF n°18947127



voir tous les détails sur ce bien http://www.repimmo.com/petite_annonces_immobiliere/18947127/maison-a_vendre-sainte_marie_aux_mines-68.php

Vente Immeuble SAINTE-MARIE-AUX-MINES (Haut rhin - 68)

Surface : 273 m²

Prix : 299000 €

Réf : 999683-LIMMOBILIERE -



Description détaillée :

Immeuble de rapport - Quartier calme, proche centre-ville

Situé dans un secteur recherché, au calme et à proximité immédiate du centre-ville et des commerces, cet immeuble de rapport se compose de 4 appartements et offre un rendement locatif intéressant.

Description des logements :

Rez-de-chaussée : Appartement F3 de 57.70 m², loué.

1er étage : Appartement F4 de 73,65 m², loué.

2ème étage : Appartement F4 de 80.40 m² (actuellement occupé par le propriétaire) avec terrasse attenante à la cuisine (travaux à prévoir).

3ème étage : Appartement F5 de 61.55 m², loué.

Équipements & annexes :

Cour arrière avec petit jardin.

Local annexe attenant à la cour.

Cave sous une partie du bâtiment.

Grenier exploitable.

Caractéristiques techniques :

Électricité rénovée.

Isolation extérieure (et partiellement intérieure).

Chaque appartement dispose de compteurs individuels (eau, gaz, électricité).

Chauffage individuel par chaudière murale au gaz de ville.

Rentabilité :

Rapport locatif réalisable : 24 000 E/an.

? Contactez-nous rapidement pour une visite !

Infos pratiques

Honoraires d'agence à la charge du vendeur

DPE et diagnostics sur demande

Risques consultables sur :

William FREPPEL

Agent commercial - RSAC Colmar N° TI 323 698 449

Votre conseiller immobiliere.fr : William FREPPEL

Agent commercial (Entreprise individuelle)

RSAC TI 323 698 449.

Les honoraires d'agence sont à la charge du vendeur.

Annnonce visible sur <http://www.repimmo.com> sous la REF n°18941971



voir tous les détails sur ce bien http://www.repimmo.com/petite_annonces_immobiliere/18941971/immeuble-a_vendre-sainte_marie_aux_mines-68.php

Vente Commerce SAINTE-MARIE-AUX-MINES (Haut rhin - 68)

Surface : 7176 m2

Prix : 550000 €

Réf : 999684-LIMMOBILIERE -



Description détaillée :

ESPACE DEPOT HALL ENTREPOT DISPONIBLE DE SUITE PETIT PRIX

Alsace - axe Sélestat > ; Paris - Proximité tunnel / accès rapide poids-lourds

Idéal logistique, entreposage ou production

2 bâtiments + bureaux + grand terrain

Disponible immédiatement

Descriptif du bien :

Deux bâtiments industriels en ossature béton / bardage métallique, avec dallage machine, composés de :

Bâtiment 1 : 3 980 m² - Hauteur : 8 m

Bâtiment 2 : 2 896 m² - Hauteur : entre 12 et 23 m

Bureaux :RDC : 200 m²

Étage : 300 m² rénovés et prêt-à-peindre

Total surface bâtie : 6 876 m² + bureaux (500 m²)

Grand terrain autour des bâtiments avec parkings VL & ; PL

Avantages :

Site multi-usage (logistique, production, stockage)

Accès facile pour poids-lourds

Possibilité de diviser les surfaces

Locaux immédiatement disponibles

Environnement industriel actif

Prix et informations financières :

Valeur vénale (expertise Galtier Valuation) : 1 500 000 E

Soit 234 E/m²

Valeur locative annuelle : 164 000 E

Honoraires agence à la charge de l'acquéreur

Informations risques :

William FREPPEL

Agent commercial RSAC Colmar n° TI 323 698 449

Votre conseiller immobiliere.fr : William FREPPEL

Agent commercial (Entreprise individuelle)

RSAC TI 323 698 449.

Les honoraires d'agence sont à la charge du vendeur.

Annonce visible sur <http://www.repimmo.com> sous la REF n°18941970



voir tous les détails sur ce bien http://www.repimmo.com/petite_annonces_immobiliere/18941970/commerce-a_vendre-sainte_marie_aux_mines-68.php

Vente Maison SAINTE-MARIE-AUX-MINES (Haut rhin - 68)

Surface : 120 m²

Surface terrain : 415 m²

Surface séjour : 1 m²

Nb pièces : 3 pièces

Chambres : 2 chambres

SDB : 1 salle de bains

Prix : 136000 €

Réf : 999681-LIMMOBILIERE -



Description détaillée :

Maison de ville accolée d'un côté, proche du centre.

comprenant :

Rez-de-chaussée : Un couloir dégagement, un salon et une cuisine meublée et équipée avec un bel espace pour une salle à manger.

Etage 1 : Un couloir dégagement, deux chambres à coucher et une salle de bain avec WC.

Etage 2 : Un grenier

Sous-sol : Une entrée principale au bâtiment, une cave, des pièces de rangement avec chaufferie, une salle d'eau et un WC indépendant.

Accolé à la maison un garage de 30 m².

Chauffage central gaz de ville, chaudière murale à condensation de marque Wiesmann.

Un poêle à bois situé dans le salon. Cuisine et salon avec accès terrasse. Menuiseries en PVC blanc et double vitrage d'ancienne génération.

Toit à réviser. Absence d'isolation sur l'ensemble du bâtiment. L'installation électrique bon état. L'ensemble du terrain est clôturé. Le jardin est aménagé en potager et arboré.

Des travaux de décoration sont à prévoir.

Les informations sur les risques auxquels ce bien est exposé sont disponibles sur le site Géorisques : Les honoraires d'agence sont à la charge du vendeur.

Contactez William FREPPEL, Agent commercial RSAC Colmar N° TI 323 698 449

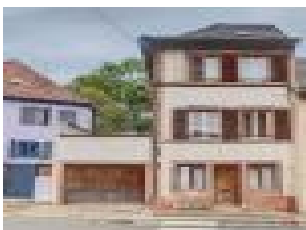
Votre conseiller immobiliere.fr : William FREPPEL

Agent commercial (Entreprise individuelle)

RSAC TI 323 698 449.

Les honoraires d'agence sont à la charge du vendeur.

Annnonce visible sur <http://www.repimmo.com> sous la REF n°18936910



voir tous les détails sur ce bien http://www.repimmo.com/petite_annonces_immobiliere/18936910/maison-a_vendre-sainte_marie_aux_mines-68.php

Vente Maison SAINTE-MARIE-AUX-MINES (Haut rhin - 68)

Surface : 106 m²

Surface terrain : 581 m²

Nb pièces : 5 pièces

Chambres : 3 chambres

SDB : 1 salle de bains

Année de construction : 1970

Prix : 199000 €

Réf : 999674-LIMMOBILIERE -



Description détaillée :

Environnement calme et paisible, proche centre ville pour beau pavillon.
comprenant :

Au rez-de-chaussée :

Une entrée avec couloir donnant sur un vaste séjour / salle à manger et salon. Grande cuisine meublée et équipée, une pièce supplémentaire pouvant faire office de bureau ou chambre, et un WC indépendant.

À l'étage :

Deux chambres, une salle de bains avec WC et un grenier aménageable avec grand potentiel supplémentaire.

Au sous-sol :

Deux grandes pièces de rangement et un garage deux véhicules.

Dépendance :

Une grange d'environ 40 m², à proximité immédiate de la maison, utilisée principalement comme garage pour deux véhicules.

Éléments techniques :

Mode de chauffage : chauffage central alimenté par une chaudière murale au gaz de ville

Production d'eau chaude : assurée par la chaudière

Menuiseries : portes et fenêtres en PVC double vitrage

Électricité : installation à conforter

Toiture : en bon état, rénovée en 2012

Extérieurs :

Agréable jardin arboré ainsi qu'une cour située devant les garages de la dépendance.

Belle terrasse dans le prolongement du séjour.

? Contactez-nous rapidement pour une visite !

Infos pratiques

Honoraires de l'agence à la charge du vendeur

Plus d'infos (taxe foncière, charges, etc.) disponibles sur :

DPE et diagnostics sur demande

Risques consultables sur :

Contact direct

William FREPPEL

06 75 27 17 95 email :

Agent commercial - RSAC Colmar N° TI 323 698 449

Votre conseiller immobiliere.fr : William FREPPEL

Agent commercial (Entreprise individuelle)

RSAC TI 323 698 449.

Les honoraires d'agence sont à la charge du vendeur.

Annonce visible sur <http://www.repimmo.com> sous la REF n°18934352



voir tous les détails sur ce bien http://www.repimmo.com/petite_annonces_immobiliere/18934352/maison-a_vendre-sainte_marie_aux_mines-68.php

Vente Maison SAINTE-MARIE-AUX-MINES (Haut rhin - 68)

Surface : 200 m2

Nb pièces : 5 pièces

Chambres : 3 chambres

SDB : 1 salle de bains

Prix : 69000 €

Réf : 999662-LIMMOBILIERE -



Description détaillée :

Maison de ville, accolée des deux côtés.

comprenant :

Rez-de-chaussée : Une entrée, un couloir, une réserve, un magasin et un atelier.

Etage 1 : un couloir, une cuisine, un séjour (salle à manger et salon).

Etage 2 : un couloir et trois pièces. Chauffage bois et électrique.

Rénovation à prévoir.

Les honoraires d'agence sont à la charge du vendeur.

Contactez William FREPPEL, Agent commercial RSAC Colmar N° TI 323 698 449

Votre conseiller immobiliere.fr : William FREPPEL

Agent commercial (Entreprise individuelle)

RSAC TI 323 698 449.

Les honoraires d'agence sont à la charge du vendeur.

Annonce visible sur <http://www.repimmo.com> sous la REF n°18928224

Vente Maison SAINTE-CROIX-AUX-MINES (Haut rhin - 68)

Surface : 170 m²

Surface terrain : 122222 m²

Surface séjour : 2 m²

Nb pièces : 8 pièces

Chambres : 4 chambres

SDB : 1 salle de bains

Prix : 415000 €

Réf : 999665-LIMMOBILIERE -



Description détaillée :

En situation dominante, au coeur de 12 Hectares de prés et forêt, belle Ferme rénovée avec chalet et dépendances.

comprenant :

Chalet de 60 m² (séjour avec cuisine, grande chambre, 2 garages).

Maison 110 m² (ancien corps de ferme rénové : 4 chambres, salon, cuisine équipée, poêle en faïence).

Dépendances : 350 m² + 2 annexes (150 m² et 95 m²), stockage/écuries/garages, avec potentiel d'aménagement supplémentaire (100 m² habitables).

Eau de source privée - installations aux normes - toiture en bon état.

Fort potentiel : activité agricole, gîtes, hébergements touristiques ou projet insolite.

Environnement naturel préservé - accès direct par chemin communal.

Contactez-nous rapidement pour une visite !

Infos pratiques

Honoraires à la charge du vendeur

DPE et diagnostics sur demande

Risques consultables sur :

Contact direct

William FREPPEL

Agent commercial - RSAC Colmar N° TI 323 698 449

Votre conseiller immobiliere.fr : William FREPPEL

Agent commercial (Entreprise individuelle)

RSAC TI 323 698 449.

Les honoraires d'agence sont à la charge du vendeur.

Annonce visible sur <http://www.repimmo.com> sous la REF n°18921883



voir tous les détails sur ce bien http://www.repimmo.com/petite_annonces_immobiliere/18921883/maison-a_vendre-sainte_croix_aux_mines-68.php

Vente Maison WISEMBACH (Vosges - 88)

Surface : 170 m²

Surface terrain : 1952 m²

Nb pièces : 6 pièces

Chambres : 4 chambres

Prix : 159000 €

Réf : 999626-LIMMOBILIERE -



Description détaillée :

Sous compromis : Maison de 170 m² avec 5 chambres.

Elle comprend au rez-de-chaussée : une entrée, une suite parentale avec dressing, une chambre avec salle de bains ouverte et un WC séparé, un garage, un atelier et une buanderie.

À l'étage : une cuisine équipée ouverte sur le salon-séjour avec poêle à bois et accès à une terrasse équipée d'une pergola, deux chambres communicantes et une salle d'eau.

Sous les combles : une mezzanine dessert deux chambres.

Chauffage électrique et poêle à bois.

Les honoraires d'agence sont à la charge du vendeur.

Les informations sur les risques auxquels ce bien est exposé sont disponibles sur le site Géorisques :

Les honoraires d'agence sont à la charge du vendeur.

Annnonce visible sur <http://www.repimmo.com> sous la REF n°18919590



voir tous les détails sur ce bien http://www.repimmo.com/petite_annonces_immobiliere/18919590/maison-a_vendre-wisembach-88.php

Vente Maison ALLARMONT (Vosges - 88)

Surface : 87 m²

Surface terrain : 343 m²

Nb pièces : 4 pièces

Chambres : 3 chambres

Prix : 49000 €

Réf : 999676-LIMMOBILIERE -



Description détaillée :

Maison de village d'environ 87 m² plus combles aménageables.

Comprenant au rez-de-chaussée : une entrée, une cuisine, un séjour, un cellier, une grande chambre, une salle d'eau, un WC, une cave.

À l'étage, deux chambres et des combles aménageables avec accès au jardin.

Chauffage central au gaz en citerne.

À visiter immédiatement en visite virtuelle.

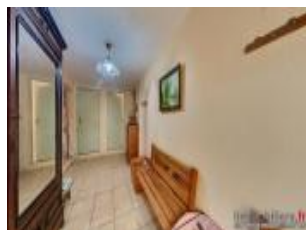
Les honoraires d'agence sont à la charge du vendeur.

Consultez toutes nos annonces sur, [immobiliere . fr](http://immobiliere.fr)

Les informations sur les risques auxquels ce bien est exposé sont disponibles sur le site Géorisques :

Les honoraires d'agence sont à la charge du vendeur.

Annnonce visible sur <http://www.repimmo.com> sous la REF n°18902509



voir tous les détails sur ce bien http://www.repimmo.com/petite_annonces_immobiliere/18902509/maison-a_vendre-allarmont-88.php

Vente Maison BAN-DE-LAVELINE (Vosges - 88)

Surface : 178 m²

Surface terrain : 1366 m²

Nb pièces : 6 pièces

Chambres : 4 chambres

SDB : 1 salle de bains

Année de construction : 1967

Prix : 179000 €

Réf : 999673-LIMMOBILIERE -



Description détaillée :

Maison familiale dans le massif vosgien !

Construite en 1967, cette maison à la construction soignée développe une surface habitable de 177,60 m² et propose des volumes confortables, parfaitement adaptés à une vie familiale.

Implantée sur un terrain arboré de 1 366 m², la propriété dispose d'une cour goudronnée et d'une dépendance, offrant des espaces extérieurs agréables et fonctionnels.

L'habitation s'organise sur plusieurs niveaux. Le rez-de-chaussée surélevé comprend une entrée, une cuisine indépendante, un séjour lumineux, deux chambres, un salon avec accès à la véranda et au jardin, une salle d'eau ainsi qu'un WC indépendant. À l'étage, un dégagement dessert deux chambres supplémentaires, un WC indépendant et un grenier offrant un potentiel d'aménagement.

Le sous-sol complet propose une cuisine d'été, une pièce avec salle d'eau, une chaufferie, un atelier, plusieurs espaces de rangement, une cave, un séchoir ainsi qu'un garage pouvant accueillir un véhicule, équipé d'une porte motorisée.

Le chauffage est assuré par une chaudière fioul, avec une diffusion par radiateurs basse température équipés de robinets thermostatiques. La maison bénéficie de menuiseries en double vitrage PVC, complétées par du simple vitrage bois.

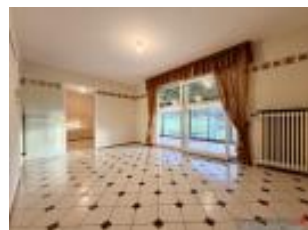
La maison est située dans un petit village paisible au coeur du massif vosgien, à 717 m d'altitude, à 12 km de Saint-Dié-des-Vosges, 55 km de Colmar et 100 km de Nancy, offrant un environnement calme et verdoyant tout en restant accessible.

Les honoraires d'agence sont à la charge du vendeur.

Les informations sur les risques auxquels ce bien est exposé sont disponibles sur le site Géorisques :

Les honoraires d'agence sont à la charge du vendeur.

Annonce visible sur <http://www.repimmo.com> sous la REF n°18843066



voir tous les détails sur ce bien http://www.repimmo.com/petite_annonces_immobiliere/18843066/maison-a_vendre-ban_de_laveline-88.php