

**SUISSE IMMO BESANCON**

**1 rue Granvelli 25000 BESANCON**

**Tel : 06.80.26.77.57**

**E-Mail : [philippebozon@hotmail.com](mailto:philippebozon@hotmail.com)**

## Vente Prestige PORT-SUR-SAONE ( Haute saone - 70 )

Surface : 180 m2

Surface terrain : 360 m2

Nb pièces : 5 pièces

Chambres : 3 chambres

SDB : 1 salle de bains

Prix : 228500 €

Réf : 147 -



### Description détaillée :

A vendre belle demeure mitoyenne sur 3 niveaux de 1614 avec accès direct à la Saône par le jardin et près de la véloroute par la "voie bleue", dans un joli village avec écoles.

Ce bien rare se compose d'une partie habitation de 180m2 offre la possibilité de diviser en 2 espaces de vie de 130 et 50 m2 avec accès séparé, d'une terrasse et son jardin de 261m2 +130 m2 encore non exploités soit un total 310 m2.

Au rez de chaussée :

L'entrée dessert un couloir et une salle d'eau avec Wc, et vous dirige vers un grand séjour de 40 m2 en double hauteur partielle et baigné de lumière par deux baies vitrées donnant sur la terrasse plein sud et surplombant la Saône. Puis un escalier en bois donne accès à la cuisine équipée et son coin repas de 42m2, et à un espace de détente dominant le séjour. Une entrée donne accès vers l'extérieur.

En prenant les escaliers, vous découvrirez deux belles chambres de 28 et 25 m2 ainsi qu'un bureau de 11m2, une salle d'eau et un Wc.

Vous serez séduit par la beauté des poutres apparentes, les encadrements en pierre de taille, et l'ancienne cheminée datant de Louis XIII.

Chaudière au bois "Froling" 2019, radiateurs thermostatiques, et thermostat général maîtrisent la température des pièces.

Trois places de parking complètent ce bien.



voir tous les détails sur ce bien [http://www.repimmo.com/petite\\_annonces\\_immobiliere/18360536/prestige-a\\_vendre-port\\_sur\\_saone-70.php](http://www.repimmo.com/petite_annonces_immobiliere/18360536/prestige-a_vendre-port_sur_saone-70.php)

## Vente Maison SAINT-REMY ( Haute saone - 70 )

Surface : 150 m2

Surface terrain : 660 m2

Nb pièces : 5 pièces

Chambres : 3 chambres

Prix : 49000 €

Réf : 492 -



### Description détaillée :

Maison de 150 m2 sur 660 m2 de terrain avec 300 m2 aménageables comprenant : cuisine, séjour, chambre, à l'étage deux chambres et salle de bains.

MARIA HOUTTEMENT (EI) Agent Commercial - Numéro RSAC : 405214412 - VESOUL.

Annnonce visible sur <http://www.repimmo.com> sous la REF n°18360535



voir tous les détails sur ce bien [http://www.repimmo.com/petite\\_annonces\\_immobiliere/18360535/maison-a\\_vendre-saint\\_remy-70.php](http://www.repimmo.com/petite_annonces_immobiliere/18360535/maison-a_vendre-saint_remy-70.php)



## Vente Maison POUILLEY-LES-VIGNES ( Doubs - 25 )

Surface : 120 m<sup>2</sup>

Surface terrain : 600 m<sup>2</sup>

Nb pièces : 6 pièces

Chambres : 4 chambres

SDB : 1 salle de bains

Année de construction : 2016

Prix : 360000 €

Réf : 489 -



### Description détaillée :

Exclusivité, au calme, en impasse, commune de Pouilley-les-vignes, belle maison contemporaine de 2016 privilégiant espace et volume, de plain-pied, un hall d'entrée, une cuisine ouverte sur salon séjour lumineux de 55 m<sup>2</sup>, une chambre, une salle d'eau, un wc séparé, un garage isolé une voiture, à l'étage, trois grandes chambres, une salle de bains, wc séparé, un grenier isolé et chauffé, taxe foncière 1100 euros, chauffage au gaz de ville, avec ballon d'eau chaude thermodynamique, joli terrain arboré de 600 m<sup>2</sup>, terrasse plein sud, aucun vis-à-vis, proximité commerces et école, cette maison exprime charme et qualité de vie.

Philippe BOZON (EI) Agent Commercial - Numéro RSAC : 343 199 550 - BESANCON.

Annonce visible sur <http://www.repimmo.com> sous la REF n°18357914



voir tous les détails sur ce bien [http://www.repimmo.com/petite\\_annonces\\_immobiliere/18357914/maison-a\\_vendre-pouilley\\_les\\_vignes-25.php](http://www.repimmo.com/petite_annonces_immobiliere/18357914/maison-a_vendre-pouilley_les_vignes-25.php)

## Vente Prestige BESANCON ( Doubs - 25 )

Surface : 192 m<sup>2</sup>

Surface terrain : 1 m<sup>2</sup>

Surface séjour : 75 m<sup>2</sup>

Nb pièces : 7 pièces

Chambres : 5 chambres

SDB : 1 salle de bains

Année de construction : 2024

Prix : 790000 €

Réf : 490 -



### Description détaillée :

A Besançon, nichée au coeur d'un quartier prisé, au calme, magnifique maison d'architecte construite en 2025, privilégiant espace et volume, de plain-pied, un hall d'entrée avec cellier, quatre chambres, dont une suite parentale avec salle d'eau et toilette, une salle de bains et wc séparé, à l'étage, une cuisine entièrement équipée ouverte sur salon séjour lumineux avec une vue panoramique sur la ville, deux celliers, wc séparé, dernier étage grande terrasse de 80 m<sup>2</sup>, chauffage au sol pompe à chaleur, volets électriques, joli terrain de 800 m<sup>2</sup>, aucun vis-à-vis, un abri pour deux voitures, une dépendance, de 32 m<sup>2</sup>, équipé d'une pièce de vie avec salle d'eau et toilette, cette maison vous emmène dans un art de vivre, un bonheur, très belles prestations de qualités.

Philippe BOZON (EI) Agent Commercial - Numéro RSAC : 343 199 550 - BESANCON.

Annnonce visible sur <http://www.repimmo.com> sous la REF n°18357913



voir tous les détails sur ce bien [http://www.repimmo.com/petite\\_annonces\\_immobiliere/18357913/prestige-a\\_vendre-besancon-25.php](http://www.repimmo.com/petite_annonces_immobiliere/18357913/prestige-a_vendre-besancon-25.php)



## Vente Prestige BESANCON ( Doubs - 25 )

Surface : 300 m2

Surface terrain : 2160 m2

Surface séjour : 70 m2

Nb pièces : 12 pièces

Chambres : 6 chambres

SDB : 1 salle de bains

Année de construction : 1880

Prix : 755000 €

Réf : 488 -



### Description détaillée :

Exclusivité, proche Minjoz, au calme, belle propriété de 2100 m2, à l'abri des regards, magnifique maison de Maître, de plain-pied, un vaste hall d'entrée, une cuisine équipée, séjour et salon lumineux de 85 m2 avec cheminée, ouvert sur le jardin, à l'étage quatre grandes chambres, une salle de bains avec douche, wc séparé, dernier étage, grenier aménageable, au sous-sol, salle de billard, caves voutées, une maison individuelle composé de deux bureaux, un garage, à l'étage deux chambres avec salle d'eau et wc, piscine 10x5, un appentis, deux abris voiture, toiture neuve en petites tuiles anciennes, chaudière neuve, proches tous commerces et écoles, taxe foncière 1875 euros, cette demeure vous emmène dans un art de vivre, un bonheur.

Philippe BOZON (EI) Agent Commercial - Numéro RSAC : 343 199 550 - BESANCON.

Annnonce visible sur <http://www.repimmo.com> sous la REF n°18350154



voir tous les détails sur ce bien [http://www.repimmo.com/petite\\_annonces\\_immobiliere/18350154/prestige-a\\_vendre-besancon-25.php](http://www.repimmo.com/petite_annonces_immobiliere/18350154/prestige-a_vendre-besancon-25.php)

## Vente Maison MONTFERRAND-LE-CHATEAU ( Doubs - 25 )

Surface : 263 m<sup>2</sup>

Surface terrain : 1317 m<sup>2</sup>

Nb pièces : 13 pièces

Chambres : 11 chambres

SDB : 1 salle de bains

Prix : 437000 €

Réf : 487 -



### Description détaillée :

BE-7089-EJ- Située dans une commune dynamique du Grand Besançon, proche Hôpital Jean Minjot , avec tous commerces et services, cette spacieuse maison individuelle , sur deux niveaux saura vous séduire par son potentiel et ses volumes généreux.

Implantée sur un terrain plat et entièrement clos de 1 327 m<sup>2</sup>, elle se compose comme suit :

Hall d'entrée

Cuisine indépendante équipée avec accès terrasse.

Grand salon / salle à manger avec cheminée

11 chambres de belles superficies .

- 9 allant de 11 m<sup>2</sup> à 26 m<sup>2</sup> environ dont 3 avec dressing.

- 2 d'environ 9 m<sup>2</sup>.

2 toilettes séparés

1 salle de bains et 1 salle d'eau avec toilette

Chaufferie / buanderie avec douche

Annexes : Bûcher, atelier, garage pouvant accueillir 4 véhicules, cave voûtée.

Équipements : chaudière gaz neuve, adoucisseur d'eau.

Idéale pour une association souhaitant mettre en place une activité d'accueil dans un cadre chaleureux , sécurisé et propice à l'accompagnement / un projet de création de logements ou une grande famille.

SUISSE IMMO BESANCON  
1 rue Granvelli  
25000 BESANCON  
Tel : 06.80.26.77.57  
E-Mail : philippebozon@hotmail.com

Catalogue PDF généré  
par <http://www.repimmo.com>

Sur les hauteurs du village, sans vis à vis , au calme, vue dégagée ,très bien entretenue et saine

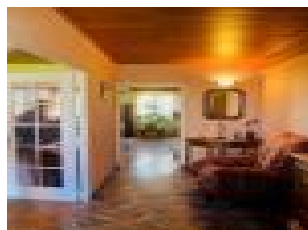
Toiture refaite en 2009

Foncier 1813 euros

A visiter sans tarder !

Emmanuelle JEANROY (EI) Agent Commercial - Numéro RSAC : 440 384 584 - BESANCON.

Annnonce visible sur <http://www.repimmo.com> sous la REF n°18332421



voir tous les détails sur ce bien [http://www.repimmo.com/petite\\_annonces\\_immobiliere/18332421/maison-a\\_vendre-montferrand\\_le\\_chateau-25.php](http://www.repimmo.com/petite_annonces_immobiliere/18332421/maison-a_vendre-montferrand_le_chateau-25.php)



## Vente Maison DOLE ( Jura - 39 )

Surface : 200 m<sup>2</sup>

Surface terrain : 7500 m<sup>2</sup>

Nb pièces : 7 pièces

Chambres : 4 chambres

Prix : 582000 €

Réf : 486 -



### Description détaillée :

Venez découvrir ce bien d'exception, tant par ses volumes que par ses prestations.

Maison de 1999, 200 m<sup>2</sup> sur deux niveaux. En rez-de-chaussée, entrée, buanderie, salle d'eau et WC séparés, dressing, salon, séjour et cuisine sur véranda isolée avec vue sur le parc de 7500 m<sup>2</sup> et sa piscine. Une suite parentale dans une extension récente de 40m<sup>2</sup>.

Au premier étage, une grande mezzanine faisant office de second salon, 3 chambres avec placards équipés, une salle d'eau et des WC séparés.

Deux garages communicants avec la buanderie avec portes automatiques, grenier de rangement isolé.

Le niveau de prestations en fait un bien unique sur le marché dolois : aspiration centralisée, affineur d'eau, chauffage au sol avec chaudière de 2016, réserves d'eau de pluie, grande piscine, parc arboré avec verger complet, espace potager, chemin d'accès privatif, toiture et façades nettoyées en 2024.

Espace barbecue, terrain de pétanque, véritable cave à vin.

Acquéreurs exigeants, n'hésitez pas à m'appeler pour programmer une visite.

Marie-Line QUELET (EI) Agent Commercial - Numéro RSAC : 837 562 479 - BESANCON.

Annonce visible sur <http://www.repimmo.com> sous la REF n°18326133



voir tous les détails sur ce bien [http://www.repimmo.com/petite\\_annonces\\_immobiliere/18326133/maison-a\\_vendre-dole-39.php](http://www.repimmo.com/petite_annonces_immobiliere/18326133/maison-a_vendre-dole-39.php)

## Vente Prestige BESANCON ( Doubs - 25 )

Surface : 280 m2

Surface terrain : 1305 m2

Nb pièces : 12 pièces

Chambres : 7 chambres

SDB : 2 salles de bains

Année de construction : 1896

Prix : 580000 €

Réf : 482 -



### Description détaillée :

Exclusivité, proche Minjoz, au calme, magnifique demeure année 1896, privilégiant espace et volume, de plain-pied, un hall d'entrée avec placard, une cuisine ouverte sur salon séjour lumineux, avec cheminée, grande véranda de 35 m<sup>2</sup> chauffage au sol et climatisée, une chambre avec salle d'eau et wc séparé, à l'étage, trois grandes chambres, une salle de bains, wc séparé, deuxième étage, trois chambres, une salle de bains, wc séparé, dernier étage, grenier aménageable, superbe escalier en colimaçon en pierre, au sous-sol, une cave enterrée, buanderie, cellier, atelier, chauffage au gaz de ville, chaudière récente, une grande pièce de jeux, belle terrasse plein sud, joli terrain clos et arboré de mur en pierre, aucun vis-à-vis, un garage deux voitures, un appentis, proches écoles et commerces, cette propriété vous emmène dans un art de vivre, un bonheur, belles prestations de qualités.

Philippe BOZON (EI) Agent Commercial - Numéro RSAC : 343 199 550 - BESANCON.

Annonce visible sur <http://www.repimmo.com> sous la REF n°18323725



voir tous les détails sur ce bien [http://www.repimmo.com/petite\\_annonces\\_immobiliere/18323725/prestige-a\\_vendre-besancon-25.php](http://www.repimmo.com/petite_annonces_immobiliere/18323725/prestige-a_vendre-besancon-25.php)



## Vente Appartement BESANCON ( Doubs - 25 )

Surface : 44 m<sup>2</sup>

Surface séjour : 18 m<sup>2</sup>

Nb pièces : 2 pièces

Chambres : 1 chambre

SDB : 1 salle de bains

Année de construction : 1991

Prix : 119000 €

Réf : 485 -



### Description détaillée :

Au calme, à Besançon, Avenue du commandant Marceau, au rez-de-chaussée, dans une résidence de standing avec ascenseur, année construction 1991, appartement de 44 m<sup>2</sup> lumineux, avec terrasse de 4 m<sup>2</sup> plein sud, composée d'un hall d'entrée avec placard, une cuisine simple, un salon séjour lumineux avec rangements, une chambre, une salle de bains avec toilette, chauffage gaz de ville individuelle chaudière récente, électricité refait à neuf, place de parking privative, cave, fibre optique, proche tous commerces, très bon emplacement.

Copropriété de 150 lots

Charges annuelles : 700 euros.

Philippe BOZON (EI) Agent Commercial - Numéro RSAC : 343 199 550 - BESANCON.

Annnonce visible sur <http://www.repimmo.com> sous la REF n°18323724



voir tous les détails sur ce bien [http://www.repimmo.com/petite\\_annonces\\_immobiliere/18323724/appartement-a\\_vendre-besancon-25.php](http://www.repimmo.com/petite_annonces_immobiliere/18323724/appartement-a_vendre-besancon-25.php)



## Vente Appartement BESANCON ( Doubs - 25 )

Surface : 116 m<sup>2</sup>

Nb pièces : 4 pièces

Chambres : 3 chambres

Année de construction : 1970

Prix : 360000 €

Réf : 480 -



### Description détaillée :

Le Président, au premier étage, superbe bureau commercial ou appartement, privilégiant espace et volume d'une surface de 116 m<sup>2</sup>, offrant une vue panoramique sur toute la ville, vaste entrée avec rangements, belle salle d'attente, un wc séparé, une cuisine équipée avec cellier, trois bureaux dont deux avec accès direct sur une terrasse de 15 m<sup>2</sup> exposé plein sud, ascenseur, piscine avec pool house, au sous-sol, deux places de parking privative, une cave, climatisation récente, à pied proche écoles et tous commerces, rare à vente, emplacement de premier choix. Copropriété de 403 lots (Pas de procédure en cours).

Charges annuelles : 4200 euros.

Philippe BOZON (EI) Agent Commercial - Numéro RSAC : 343 199 550 - BESANCON.

Annonce visible sur <http://www.repimmo.com> sous la REF n°18315583



voir tous les détails sur ce bien [http://www.repimmo.com/petite\\_annonces\\_immobiliere/18315583/appartement-a\\_vendre-besancon-25.php](http://www.repimmo.com/petite_annonces_immobiliere/18315583/appartement-a_vendre-besancon-25.php)

## Vente Maison BESANCON ( Doubs - 25 )

Surface : 170 m<sup>2</sup>

Surface terrain : 1320 m<sup>2</sup>

Surface séjour : 45 m<sup>2</sup>

Nb pièces : 6 pièces

Chambres : 4 chambres

SDB : 1 salle de bains

Prix : 440000 €

Réf : 481 -



### Description détaillée :

Dans un charmant village, à 10 minutes de Besançon, au calme, en impasse, très belle maison d'architecte rénovée en 2017, privilégiant espace et volume, de plain-pied, un hall d'entrée avec placard, une cuisine haut de gamme ouverte sur salon séjour de 55 m<sup>2</sup>, une buanderie, une suite parentale avec salle de bains avec douche, un dressing, un wc séparé, à l'étage, grande mezzanine, trois chambres, une salle d'eau avec toilette, au sou-sol, un vaste garage deux voitures, atelier, cave, volets électriques, terrasse exposée plein sud, joli terrain arboré de 1320 m<sup>2</sup>, aucun vis-à-vis, fibre optique, proche école et commerces, ses prestations de qualité vous charmeront.

Philippe BOZON (EI) Agent Commercial - Numéro RSAC : 343 199 550 - BESANCON.

Annnonce visible sur <http://www.repimmo.com> sous la REF n°18315582



voir tous les détails sur ce bien [http://www.repimmo.com/petite\\_annonces\\_immobiliere/18315582/maison-a\\_vendre-besancon-25.php](http://www.repimmo.com/petite_annonces_immobiliere/18315582/maison-a_vendre-besancon-25.php)

## Vente Maison GARENNE-COLOMBES ( Hauts de Seine - 92 )

Surface : 170 m2

Surface terrain : 186 m2

Surface séjour : 48 m2

Nb pièces : 6 pièces

Chambres : 5 chambres

Prix : 1280000 €

Réf : 256 -



### Description détaillée :

Au calme, sur la commune de La Garenne Colombes, belle maison d'architecte privilégiant espace et volume, entièrement rénovée en 2017, de plain-pied, une grande entrée avec rangement, buanderie, un garage une voiture et un emplacement extérieur une voiture, un joli studio entièrement équipé, avec accès direct sur une belle terrasse et grand jardin aucun vis-à-vis, à l'étage une cuisine haut de gamme ouverte sur salon séjour de 50 m<sup>2</sup>, lumineux, au deuxième étage, une suite parentale avec grand dressing, une salle d'eau avec douche à l'italienne, plus toilette, une chambre, dernier étage, deux chambres avec placards, une salle d'eau et toilette, chauffage électrique, climatisation, maison connectée avec visiophone, alarme, vélux et volets roulants motorisés, fibre optique, porte de garage et portail électrique, panneaux photovoltaïques, consommation à l'année 2700 euros, proximité de tous commerces et écoles à pied, proche transports 5 minutes à pied Gare des Vallées et bus vous pouvez vous rendre à Paris en 12 minutes, actuellement location du studio en Airbnb, revenu jusqu'à 9500 euros à l'année, ses prestations de qualité vous charmeront.

Philippe BOZON (EI) Agent Commercial - Numéro RSAC : 343 199 550 - BESANCON.

Annnonce visible sur <http://www.repimmo.com> sous la REF n°18313110



voir tous les détails sur ce bien [http://www.repimmo.com/petite\\_annonces\\_immobiliere/18313110/maison-a\\_vendre-garenne\\_colombes-92.php](http://www.repimmo.com/petite_annonces_immobiliere/18313110/maison-a_vendre-garenne_colombes-92.php)



## Vente Maison CHATILLON-LE-DUC ( Doubs - 25 )

Surface : 122 m<sup>2</sup>

Surface terrain : 565 m<sup>2</sup>

Surface séjour : 52 m<sup>2</sup>

Nb pièces : 6 pièces

Chambres : 3 chambres

SDB : 1 salle de bains

Année de construction : 2026

Prix : 459000 €

Réf : 478 -



### Description détaillée :

Maison individuelle neuve de plain-pied PMR.

Maison située au calme, proche de Devecey, sur la commune de Voray sur l'Ognon 70190, à 10 minutes de Besançon, 5 minutes de la gare LGV, et de l'entrée de l'autoroute de l'A36. Circulation facilitée par la nouvelle rocade 2 x 2 voies Besançon - Vesoul.

Joli terrain plat ensoleillé, bien exposé, de 565 m<sup>2</sup>, piscinable, hors lotissement.

Proche école et commerces à pied.

Maison d'architecte RT 2020 neuve, prestation haut de gamme, PMR, sur vide sanitaire avec un garage carrelé et isolé de 29 m<sup>2</sup> comprenant :

-une entrée avec emplacement placard,

-une cuisine à équipée ouverte avec un vaste salon séjour de 53 m<sup>2</sup>,

-trois chambres de 12,52 m<sup>2</sup>, 11,12 m<sup>2</sup>, 10,23 m<sup>2</sup>, avec aménagement de placards,

- Une grande salle de bains, composée d'une grande douche, d'un sèche serviette, d'une double vasque. et une baignoire.

-un emplacement de bureau,

-un WC indépendant avec lave-mains,

Prestations et équipements de qualité :

-un garage isolé carrelé pour une voiture de 29 m<sup>2</sup> avec porte sectionnelle motorisée,

-une buanderie de 11,66 m<sup>2</sup> avec une porte de service donnant sur le garage.

-un vide sanitaire complet sur l'ensemble de la maison (garage et habitation),

-Maison basse consommation RT2020 équipée d'un chauffage économique et écologique de type pompe à chaleur avec chauffage au sol et production d'eau chaude,

- prestations carrelage 80 x 80 rectifiés,
  - faïence 90 x30 complète dans la salle de bains,
  - finitions faites (peintures intérieures),
  - motorisation des volets roulants sur l'ensemble de la maison avec centralisation générale (hors châssis de garage, buanderie et wc)
  - porte de garage sectionnelle 3 x 2.15 motorisées,
  - tuiles en terre cuite plates brunes,
  - chéneaux en zinc,
  - débord de toit de 40 cm en PVC blanc,
  - tout- à- l'égout,
  - fibre optique,
  - détecteur de fumée,
  - gestionnaire d'énergie,
- Précisions complémentaires :
- vente en état futur d'achèvement

Annnonce visible sur <http://www.repimmo.com> sous la REF n°18310468



voir tous les détails sur ce bien [http://www.repimmo.com/petite\\_annonces\\_immobiliere/18310468/maison-a\\_vendre-chatillon\\_le\\_duc-25.php](http://www.repimmo.com/petite_annonces_immobiliere/18310468/maison-a_vendre-chatillon_le_duc-25.php)

## Vente Terrain BESANCON ( Doubs - 25 )

Surface : 760 m<sup>2</sup>

Prix : 96000 €

Réf : 184 -



### Description détaillée :

Proche Devecey, en impasse, joli lotissement de 4 parcelles, 760 m<sup>2</sup>, viabilisée, libre constructeur, terrain plat exposé plein sud, proche tous commerces à pied. Il reste deux autres parcelles une de 862 m<sup>2</sup> prix 119 000 euros et la dernière 1164 m<sup>2</sup> 160 000 euros.

Philippe BOZON (EI) Agent Commercial - Numéro RSAC : 343 199 550 - BESANCON.

Annonce visible sur <http://www.repimmo.com> sous la REF n°18308548



voir tous les détails sur ce bien [http://www.repimmo.com/petite\\_annonces\\_immobiliere/18308548/terrain-a\\_vendre-besancon-25.php](http://www.repimmo.com/petite_annonces_immobiliere/18308548/terrain-a_vendre-besancon-25.php)



## Vente Commerce GEVIGNEY-ET-MERCEY ( Haute saone - 70 )

Surface : 2400 m2

Prix : 498000 €

Réf : 476 -



### Description détaillée :

Situé sur la commune de 70500 Gevigney Mercey au sein de la zone d'activités de Montureux, ce bâtiment industriel d'une superficie de 2.200 m<sup>2</sup> + 220 m<sup>2</sup> de bureaux séparés est implanté sur un terrain de 1 ha 200 m<sup>2</sup>. Il comprend :

Une maison sur vide sanitaires d'une superficie de 220 m<sup>2</sup> + 30 m<sup>2</sup> de combles aménagés très bien entretenue avec de beaux volumes, desservant plusieurs bureaux, salle de réunion, placards, espace déjeuner, toilettes.

Fenêtres en alu double vitrage, carrelage au sol, chauffage mixte fioul dont une partie en plancher chauffant.

Isolation extérieure et au sol.

Reliée au tout à l'égout.

Un bâtiment d'une superficie de 2200 m<sup>2</sup> dallé au sol et divisé en plusieurs cellules d'environ 300 m<sup>2</sup> chacune avec des entrées séparées pouvant communiquer ou non entre elles. Elles sont en capacité d'entreposer engins, poids lourds, ou marchandises volumineuses dont certaines ont une hauteur de plafond de 15 mètres. Le bâtiment possède également un bureau, un local servant de réfectoire, un atelier, et des toilettes reliées au tout à l'égout.

Grand parking goudronné, Portails grande largeur.

La configuration de l'ensemble de ce bien peut permettre de modifier, de séparer, d'agrandir, ou de construire de nouveaux bâtiments :

Le site bénéficie d'une localisation stratégique avec à proximité : Ville préfecture de Vesoul, gare SNCF - N19 - autoroutes A31 et A36 - Aéroport de Mulhouse-Bâle à 1h30.



numéro RSAC : 405214412 - VESOUL.

voir tous les détails sur ce bien [http://www.repimmo.com/petite\\_annonces\\_immobiliere/18297017/commerce-a\\_vendre-gevigney\\_et\\_mercey-70.php](http://www.repimmo.com/petite_annonces_immobiliere/18297017/commerce-a_vendre-gevigney_et_mercey-70.php)

## Vente Maison SCEY-SUR-SAONE-ET-SAINT-ALBIN ( Haute saone - 70 )

Surface : 90 m<sup>2</sup>

Surface terrain : 1300 m<sup>2</sup>

Surface séjour : 21 m<sup>2</sup>

Nb pièces : 4 pièces

Chambres : 3 chambres

SDB : 1 salle de bains

Année de construction : 1970

Prix : 139000 €

Réf : 475 -



### Description détaillée :

Venez découvrir ce pavillon de 90 m<sup>2</sup> sur sous-sol entouré d'un terrain plat entièrement clôturé et sans vis-à-vis de 13 ares, proche des commerces, écoles et pôle de santé comprenant :

Au sous-sol, une belle entrée de 17 m<sup>2</sup> pouvant être aménagée selon vos envies, avec double accès au garage et aux pièces de vie, la chaufferie, la cave et un atelier.

A l'étage vous disposez d'une cuisine équipée, d'un séjour double traversant avec deux portes fenêtres s'ouvrant sur un grand balcon pour profiter de la vue.

L'espace nuit vous propose trois chambres, une salle de bains et les toilettes séparées.

Le toit de la maison a été refait en 2005.

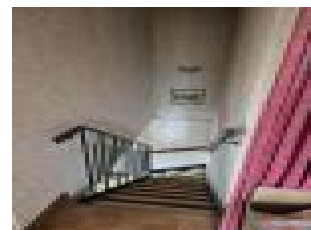
Les fenêtres en simple vitrage, et le chauffage au fioul vous permettent d'accéder aux aides de l'état pour l'isolation et la rénovation relative aux économies d'énergie.

la maison dispose d'un conduit de cheminée et est reliée au tout à l'égout.

DPE en cours.

MARIA HOUTTEMENT (EI) Agent Commercial - Numéro RSAC : 405214412 - VESOUL.

Annnonce visible sur <http://www.repimmo.com> sous la REF n°18293441



voir tous les détails sur ce bien [http://www.repimmo.com/petite\\_annonces\\_immobiliere/18293441/maison-a\\_vendre-scey\\_sur\\_saone\\_et\\_saint\\_albin-70.php](http://www.repimmo.com/petite_annonces_immobiliere/18293441/maison-a_vendre-scey_sur_saone_et_saint_albin-70.php)

## Vente Commerce VESOUL ( Haute saone - 70 )

Surface : 300 m2

Prix : 620000 €

Réf : 464 -



### Description détaillée :

A vendre Vesoul Centre cause départ en retraite, immeuble de rapport comprenant :

Un Fonds de Commerce Café-Bar-PMU-FDJ d'une surface de 87 M2 avec matériel et mobilier + terrasse de 50 places assises et une cave de 60 m2.

Cette affaire de renommée, est exploitée depuis plusieurs années par le même propriétaire. C'est un lieu convivial avec une clientèle d'habitues, mais également de passants et de touristes. Elle reste un des points centraux de ce quartier animé, avec ses multi commerces, restaurants, banques, assurances etc? les halles et son marché tous les jeudis et samedis matin, le théâtre et son grand parking à proximité.

Le parc locatif est accessible par une porte séparée, avec ses 5 appartements comprenant trois studios d'environ 30 m2 et deux F.3 de 65 m2 actuellement loués.

Chauffage par chaudière au gaz individuel et chauffage électrique dans les studios, fenêtres en PVC double vitrage, très bonne isolation : Façade refaite en 2024. DPE en cours.

Les combles non encore exploités peuvent être aménagés afin de créer de nouveaux espaces de vie.

Loyers mensuels 3.808 euros + Commissions mensuelles octroyées par la Société FDJ et le PMU + Prime d'amplitude d'ouverture.

Renseignements sur C.A à disposition si profil sérieux.

(4.00 % honoraires TTC à la charge de l'acquéreur.)



voir tous les détails sur ce bien [http://www.repimmo.com/petite\\_annonces\\_immobiliere/18290460/commerce-a\\_vendre-vesoul-70.php](http://www.repimmo.com/petite_annonces_immobiliere/18290460/commerce-a_vendre-vesoul-70.php)



## Vente Maison BESANCON ( Doubs - 25 )

Surface : 120 m<sup>2</sup>

Surface terrain : 1203 m<sup>2</sup>

Surface séjour : 50 m<sup>2</sup>

Nb pièces : 6 pièces

Chambres : 4 chambres

SDB : 1 salle de bains

Année de construction : 2001

Prix : 350000 €

Réf : 474 -



### Description détaillée :

En impasse, Proche Pouilley-les-vignes, belle maison contemporaine, privilégiant espace et volume, de plain-pied, un hall d'entrée avec placard, une cuisine ouverte sur un salon séjour lumineux de 50 m avec cheminée à pellet, une grande véranda, demi niveau, trois chambres avec placards, une salle de bains avec douche, wc séparé, au sous-sol, une chambre, une salle d'eau avec toilette, un garage double, un grand vide sanitaire, dépendances, un garage une voiture, un appentis, un abri bois, terrasse plein sud avec piscine hors-sol, maison climatisée, joli terrain arboré de 1203 m<sup>2</sup>, aucun vis-à-vis, fibre optique, proximité commerces et école, idéal pour une famille.

Philippe BOZON (EI) Agent Commercial - Numéro RSAC : 343 199 550 - BESANCON.

Annnonce visible sur <http://www.repimmo.com> sous la REF n°18289018



voir tous les détails sur ce bien [http://www.repimmo.com/petite\\_annonces\\_immobiliere/18289018/maison-a\\_vendre-besancon-25.php](http://www.repimmo.com/petite_annonces_immobiliere/18289018/maison-a_vendre-besancon-25.php)

## Vente Maison ECOLE-VALENTIN ( Doubs - 25 )

Surface : 222 m<sup>2</sup>

Surface terrain : 996 m<sup>2</sup>

Nb pièces : 9 pièces

Chambres : 5 chambres

SDB : 1 salle de bains

Année de construction : 1900

Prix : 630000 €

Réf : 472 -



### Description détaillée :

Exclusivité, dans un charmant village, commune École-Valentin, au calme, très belle maison en pierre, privilégiant espace et volume, de plain-pied, un hall d'entrée, une cuisine haut de gamme ouverte sur un grand séjour de 35 m<sup>2</sup>, un grand cellier, une buanderie, un salon avec cheminée, un bureau, wc séparé, à l'étage, 4 grandes chambres avec salle d'eau et toilette, dernier étage une belle suite parentale de 60 m<sup>2</sup>, une salle de bains avec douche, wc séparé, magnifique cave voutée de 35 m<sup>2</sup>, chaufferie, chauffage au sol gaz de ville, volets électriques, terrasse exposée plein sud, joli terrain arboré de 996 m<sup>2</sup>, aucun vis-à-vis, fibre optique, proche école et commerces, ses prestations de qualité vous charmeront.

Philippe BOZON (EI) Agent Commercial - Numéro RSAC : 343 199 550 - BESANCON.

Annnonce visible sur <http://www.repimmo.com> sous la REF n°18285498



voir tous les détails sur ce bien [http://www.repimmo.com/petite\\_annonces\\_immobiliere/18285498/maison-a\\_vendre-ecole\\_valentin-25.php](http://www.repimmo.com/petite_annonces_immobiliere/18285498/maison-a_vendre-ecole_valentin-25.php)

## Vente Maison MISEREY-SALINES ( Doubs - 25 )

Surface : 157 m<sup>2</sup>

Surface terrain : 2541 m<sup>2</sup>

Surface séjour : 50 m<sup>2</sup>

Nb pièces : 6 pièces

Chambres : 4 chambres

SDB : 1 salle de bains

Année de construction : 1989

Prix : 650000 €

Réf : 473 -



### Description détaillée :

Exclusivité, Commune Miserey-salines, au calme en impasse, superbe maison contemporaine, privilégiant espace et volume, de plain-pied, un hall d'entrée, une cuisine ouverte sur salon séjour de 60 m<sup>2</sup> lumineux avec cheminée insert, une véranda, une buanderie, wc séparé, un garage deux voitures, une cave enterrée, à l'étage, une suite parentale avec salle d'eau, dressing, trois chambres, une salle de bains, un dressing, wc séparé, chauffage au gaz de ville, en rez-de-chaussé, volets électriques, belle terrasse plein sud avec pergola, une piscine 10x5 chauffée avec dôme électrique, dépendances, un garage deux voitures, un pool house, joli terrain clos et arboré de 2541 m<sup>2</sup>, aucun vis-à-vis, proches écoles et tous commerces à pied, cette maison vous emmène dans un art de vivre, un bonheur, très belles prestations de qualités.

Philippe BOZON (EI) Agent Commercial - Numéro RSAC : 343 199 550 - BESANCON.

Annnonce visible sur <http://www.repimmo.com> sous la REF n°18285497



voir tous les détails sur ce bien [http://www.repimmo.com/petite\\_annonces\\_immobiliere/18285497/maison-a\\_vendre-miserey\\_salines-25.php](http://www.repimmo.com/petite_annonces_immobiliere/18285497/maison-a_vendre-miserey_salines-25.php)



## Vente Maison RIOZ ( Haute saone - 70 )

Surface : 135 m2

Surface terrain : 800 m2

Nb pièces : 5 pièces

Chambres : 2 chambres

SDB : 1 salle de bains

Année de construction : 1768

Prix : 180000 €

Réf : 463 -



### Description détaillée :

Dans très beau village venez découvrir cette magnifique ferme totalement rénovée avec vue plongeante sur la vallée de l'Ognon.

Proche de RIOZ, (8 kms), comprenant au rez de chaussée, une grande pièce servant d'entrée avec cheminée ancienne et un poêle à bois, ensuite trois pièces en enfilade salle à manger, salon, et cuisine équipée donnant accès sur la terrasse menant au terrain, une salle de bain, et un wc séparé. Un escalier en chêne dans l'entrée permet d'accéder à l'étage, avec une mezzanine pouvant servir de bureau, un couloir desservant deux spacieuses chambres.

Attenant une buanderie avec installation chauffage à granules très récent et silo de 500kg plus ballon d'eau chaude séparé.

Dépendances avec grange, écurie, grand grenier à aménager. Double vitrage avec fenêtres bois en oscillants battants. Deux portes d'entrées distinctes, L'ensemble sur un terrain de 8 ares en partie clos.

Le plus : Fort potentiel d'extension avec possibilité de créer d'autres pièces sur une dalle existante dans la partie grange.

Points positifs : maison ancienne au calme avec vue dégagée sur les prés et la vallée de l'ognon.

Avancée avec structure d'environ 40m2 devant la maison. avec une cour ouverte en aravier.



voir tous les détails sur ce bien [http://www.repimmo.com/petite\\_annonces\\_immobiliere/18282915/maison-a\\_vendre-rioz-70.php](http://www.repimmo.com/petite_annonces_immobiliere/18282915/maison-a_vendre-rioz-70.php)

## Vente Maison SAINT-REMY ( Haute saone - 70 )

Surface : 135 m2

Surface terrain : 2200 m2

Nb pièces : 4 pièces

Chambres : 3 chambres

Prix : 189000 €

Réf : 414 -



### Description détaillée :

Amoureux du calme et de la campagne, posez vos meubles dans cette maison entièrement rénovée de 135 m2 sur 22 ares de terrain viabilisé comprenant :

Rez de chaussée : Grande pièce à vivre de 44 m2 avec cuisine équipée donnant sur terrasse, chambre avec dressing, salle d'eau avec douche à l'italienne, wc séparé, espace lingerie avec placards et rangements.

A l'étage, 2 chambres, salle de bain, wc séparé et grenier.

Au sous sol garage avec porte électrique, atelier et cave.

Fenêtres PVC double vitrage, volets électriques.

Isolation par l'extérieur et intérieur.

Chauffage fioul, chaudière basse consommation "De Dietrich" Consommation annuelle : 1500 euros /an eau chaude compris factures à l'appui.

Toit vérifié et traité en 2025.

Posez vos meubles!

MARIA HOUTTEMENT (EI) Agent Commercial - Numéro RSAC : 405214412 - VESOUL.

Les informations sur les risques auxquels ce bien est exposé sont disponibles sur le site Géorisques : [www.georisques.gouv.fr](http://www.georisques.gouv.fr)



voir tous les détails sur ce bien [http://www.repimmo.com/petite\\_annonces\\_immobiliere/18274869/maison-a\\_vendre-saint\\_remy-70.php](http://www.repimmo.com/petite_annonces_immobiliere/18274869/maison-a_vendre-saint_remy-70.php)

## Vente Maison DEVECEY ( Doubs - 25 )

Surface : 165 m2

Surface terrain : 780 m2

Nb pièces : 7 pièces

Chambres : 4 chambres

Prix : 300000 €

Réf : 443 -



### Description détaillée :

Située à 5 minutes de Devecey, cette maison offre un cadre de vie agréable et fonctionnel.

De plain-pied, elle se compose d'une véranda chauffée, d'une cuisine, d'un salon chaleureux équipé d'un poêle à bois, d'une salle d'eau et de deux chambres, dont une avec dressing.

Au rez-de-chaussée, vous trouverez deux grandes chambres supplémentaires ainsi qu'une seconde salle d'eau.

Côté extérieur, vous profiterez d'une grande terrasse et d'une piscine. Un garage avec un local technique pour la piscine complète ce bien.

Le chauffage est assuré par un système bois et électrique.

Dorine LEROY (EI) Agent Commercial - Numéro RSAC : 793 797 804 - BESANCON.

Annnonce visible sur <http://www.repimmo.com> sous la REF n°18272964



voir tous les détails sur ce bien [http://www.repimmo.com/petite\\_annonces\\_immobiliere/18272964/maison-a\\_vendre-devecey-25.php](http://www.repimmo.com/petite_annonces_immobiliere/18272964/maison-a_vendre-devecey-25.php)



## Vente Maison BESANCON ( Doubs - 25 )

Surface : 130 m2

Surface terrain : 830 m2

Surface séjour : 40 m2

Nb pièces : 6 pièces

Chambres : 4 chambres

SDB : 1 salle de bains

Année de construction : 1985

Prix : 379000 €

Réf : 470 -



### Description détaillée :

Exclusivité, au calme, commune Les Auxons, belle maison traditionnelle, privilégiant espace et volume, de plain-pied, un hall d'entrée, une cuisine fermée, un vaste salon séjour lumineux de 40 m<sup>2</sup>, une chambre, une salle d'eau avec toilette, à l'étage une mezzanine, trois chambres, une salle de bains avec toilette, au sous-sol, une buanderie, une cave, un bureau, un grand garage avec de nombreux rangements, terrasse plein sud, joli terrain arboré de 850 m<sup>2</sup>, piscine 7X4 avec volet électrique, chauffée avec pompe à chaleur, un sauna, un appentis, aucun vis-à-vis, fibre optique, proximité commerces et école, idéal pour une famille.

Philippe BOZON (EI) Agent Commercial - Numéro RSAC : 343 199 550 - BESANCON.

Annonce visible sur <http://www.repimmo.com> sous la REF n°18270147



voir tous les détails sur ce bien [http://www.repimmo.com/petite\\_annonces\\_immobiliere/18270147/maison-a\\_vendre-besancon-25.php](http://www.repimmo.com/petite_annonces_immobiliere/18270147/maison-a_vendre-besancon-25.php)

## Location Commerce VILLERSEXEL ( Haute saone - 70 )

Surface : 180 m2

Prix : 20160 €/an

Réf : 467 -



### Description détaillée :

A louer au Centre de Villersexel :

Location Gérance RESTAURANT Licence III d'une superficie totale de 180 m2 refait à neuf + terrasse extérieure de 40 places comprenant tout le matériel nécessaire pour son exploitation soit :

Piano double 4 feux, grill, four, friteuse, chauffe assiettes, trancheuse, chambre froide, 2 rampes de froid, machine à glaçons, lave verres, lave-vaisselle, froid ventilé pour desserts, 2 frigos arrière bar, 2 caves à vin mobilier + vaisselle.

N'hésitez pas à rejoindre le panel commercial de cette ville dynamique et touristique bordée par la rivière Oignon, offrant un mélange unique d'histoire et de nature avec son patrimoine architectural remarquable, ses activités de plein air et sa base nautique.

Loyer mensuel 1.400 euros Hors taxes + 30.000 euros de caution.

Durée du bail : 1 an renouvelable.

Libre au 1er Juillet 2025

Renseignements : 06.26.66.17.79

MARIA HOUTTEMENT (EI) Agent Commercial - Numéro RSAC : 405214412 - VESOUL.

Annnonce visible sur <http://www.repimmo.com> sous la REF n°18267006



voir tous les détails sur ce bien [http://www.repimmo.com/petite\\_annonces\\_immobiliere/18267006/commerce-location-villersexel-70.php](http://www.repimmo.com/petite_annonces_immobiliere/18267006/commerce-location-villersexel-70.php)

## Location Commerce VILLERSEXEL ( Haute saone - 70 )

Surface : 78 m2

Prix : 11520 €/an

Réf : 468 -



### Description détaillée :

A louer au Centre de Villersexel, Location-Gérance café-bar-snack Licence IV refait à neuf d'une superficie totale de 78 m2 + terrasse de 45 places comprenant tout le matériel nécessaire pour son exploitation.

N'hésitez pas à rejoindre cette ville dynamique et touristique bordée par la rivière Oignon, offrant un mélange unique d'histoire et de nature avec son patrimoine architectural remarquable, ses activités de plein air et sa base nautique.

- Loyer mensuel 800 euros Hors taxes + 20.000 euros de caution.

- Durée du bail : 1 an renouvelable

- Libre au 1er septembre 2025

Renseignements : 06.26.66.17.79

MARIA HOUTTEMET (EI) Agent Commercial - Numéro RSAC : 405214412 - VESOUL.

Annonce visible sur <http://www.repimmo.com> sous la REF n°18267005



voir tous les détails sur ce bien [http://www.repimmo.com/petite\\_annonces\\_immobiliere/18267005/commerce-location-villersexel-70.php](http://www.repimmo.com/petite_annonces_immobiliere/18267005/commerce-location-villersexel-70.php)



## Vente Maison SAINTE-MARIE-EN-CHANOIS ( Haute saone - 70 )

Surface : 140 m<sup>2</sup>

Surface terrain : 3000 m<sup>2</sup>

Nb pièces : 5 pièces

Chambres : 4 chambres

Année de construction : 1789

Prix : 99000 €

Réf : 446 -



### Description détaillée :

Située au pied des Vosges dans la région des Mille Etangs à 10 mn de Luxeuil les Bains, venez découvrir en exclusivité chez Suisse-Immo cette ancienne ferme datant de 1782 d'une surface de 140 m<sup>2</sup> habitables sur un terrain plat de 30 ares.

Au rez-de-chaussée, vous accédez à la cuisine avec sa cheminée d'époque et le pêle à bois pouvant chauffer toute la maison, puis le séjour et un débarras. Par la cuisine vous accédez également à la véranda plein sud pour des déjeuners aux premiers soleils.

Sur votre droite se trouve la salle d'eau, un espace de rangements avec le ballon d'eau chaude et les toilettes.

A l'étage, vous disposez de quatre belles chambres avec parquet ancien et espace de rangement pour deux d'entre elles, ainsi que les toilettes.

Cette maison avec ses dépendances et grangeages, vous offre de multiples possibilités d'agrandissement pouvant créer de nouveaux espaces de vie ou des dépendances pouvant recevoir des hôtes de façon professionnelle.

Le chauffage est mixte bois ou fioul, les fenêtres sont en double vitrage et le toit côté habitation a été refait en 2010. La maison est reliée au tout à l'égout et la taxe foncière est de 336 euros.

Distances approximatives : Faucogney-La-Mer 6km, Luxeuil 12km, Lure 20km, Vesoul 42km,

Belfort 60km. Mulhouse 95km. Remiremont 30km. Epinal 58km. Strasbourg 200km. Basel 130km. Freiburg/Breisgau



voir tous les détails sur ce bien [http://www.repimmo.com/petite\\_annonces\\_immobiliere/18242814/maison-a\\_vendre-sainte\\_marie\\_en\\_chanois-70.php](http://www.repimmo.com/petite_annonces_immobiliere/18242814/maison-a_vendre-sainte_marie_en_chanois-70.php)

## Vente Commerce VESOUL ( Haute saone - 70 )

Surface : 95 m2

Nb pièces : 2 pièces

Prix : 69000 €

Réf : 444 -



### Description détaillée :

A Vesoul Centre, bénéficiant d'un très bel emplacement avec un parking gratuit près du point de vente, et entouré d'enseignes de renommée, Suisse-Immo vous propose en exclusivité un fonds de commerce actuellement exploité en vente de vêtements et chaussures pour enfant de 0 à 18 ans comprenant :

L'espace de vente de 71 m2 avec mobilier moderne, éclairage performant, parquet flottant, grande vitrine, store électrique et huisseries teintées dans la masse. A l'arrière du magasin, vous bénéficiez d'une réserve attenante de 21 m2 agencée avec rangements, d'un coin bureau et des toilettes. Le magasin a été rénové en 2019 avec goût et avec des matériaux de qualité. Sa grande vitrine attire naturellement les passants de cette rue très commerciale.

Un grenier et une place de parking privé complètent le bien.

Chauffage par climatisation réversible 115 euros/mois. Loyer 790 euros /mois charges comprises. Bail 3/6/9.

Ne passez pas à côté de cette opportunité pour réaliser votre projet.

MARIA HOUTTEMENT (EI) Agent Commercial - Numéro RSAC : 405214412 - VESOUL.

Annnonce visible sur <http://www.repimmo.com> sous la REF n°18237512



voir tous les détails sur ce bien [http://www.repimmo.com/petite\\_annonces\\_immobiliere/18237512/commerce-a\\_vendre-vesoul-70.php](http://www.repimmo.com/petite_annonces_immobiliere/18237512/commerce-a_vendre-vesoul-70.php)

## Vente Maison BESANCON ( Doubs - 25 )

Surface : 110 m<sup>2</sup>

Surface terrain : 400 m<sup>2</sup>

Nb pièces : 4 pièces

Chambres : 3 chambres

SDB : 1 salle de bains

Année de construction : 1800

Prix : 289000 €

Réf : 453 -



### Description détaillée :

Commune d'Avanne-Aveney, au calme en impasse, belle maison mitoyenne en pierres entièrement rénovée avec terrain de 400 m<sup>2</sup>, de plain-pied, un hall d'entrée, une grande pièce de vie ouverte sur une terrasse, exposition ouest, une cuisine équipée, un wc séparé, une buanderie, à l'étage trois grandes chambres, une mezzanine, une salle de bains avec toilette, au sous-sol une grande cave, chauffage au gaz de ville, chaudière neuve, trois places de parking, proche tous commerces et écoles, pour les amoureux de la nature.

Philippe BOZON (EI) Agent Commercial - Numéro RSAC : 343 199 550 - BESANCON.

Annnonce visible sur <http://www.repimmo.com> sous la REF n°18237511



voir tous les détails sur ce bien [http://www.repimmo.com/petite\\_annonces\\_immobiliere/18237511/maison-a\\_vendre-besancon-25.php](http://www.repimmo.com/petite_annonces_immobiliere/18237511/maison-a_vendre-besancon-25.php)



## Vente Maison SCEY-SUR-SAONE-ET-SAINT-ALBIN ( Haute saone - 70 )

Surface : 120 m2

Surface terrain : 419 m2

Nb pièces : 6 pièces

Chambres : 5 chambres

Prix : 169000 €

Réf : 459 -



### Description détaillée :

Posez vos meubles dans cette maison très bien entretenue à Scey-sur-Saône d'une surface de 120 m2.

Au rez-de-chaussée vous découvrez la cuisine totalement équipée avec îlot dont chaque espace est dédié aux rangements. Son salon-séjour lumineux par sa porte-fenêtre donne accès à la terrasse et vous invite à prendre vos repas aux beaux jours et vous protéger du soleil grâce à son store électrique. Revenons à l'intérieur dont le couloir vous mène à la chambre parentale, et à sa grande salle d'eau avec douche à l'italienne et toilettes. Enfin une porte vous donnera accès au garage entièrement carrelé, et à la chaufferie avec une espace buanderie équipé d'un évier et de multiples rangements.

A l'étage vos enfants et (ou) vos amis disposeront de 4 belles chambres également très bien entretenues, et d'un accès aux combles avec un espace de rangements.

Son terrain plat de 4.19 ares avec une serre et un appentis, vous permettra de jardiner et de profiter des extérieurs.

Les huisseries en PVC double vitrage avec volets solaires et sa chaudière fioul à condensation sont récents et le toit a été vérifié. L'isolation de la maison de 2018 atteste un DPE classé D et vous assure une consommation d'énergie maîtrisée.

Cette maison située dans une rue peu passante et proche de toutes commodités, vous est proposée en exclusivité par Suisse-Immo. A visiter sans tarder !



voir tous les détails sur ce bien [http://www.repimmo.com/petite\\_annonces\\_immobiliere/18235478/maison-a\\_vendre-scey\\_sur\\_saone\\_et\\_saint\\_albin-70.php](http://www.repimmo.com/petite_annonces_immobiliere/18235478/maison-a_vendre-scey_sur_saone_et_saint_albin-70.php)

## Vente Maison BESANCON ( Doubs - 25 )

Surface : 120 m<sup>2</sup>

Surface terrain : 771 m<sup>2</sup>

Surface séjour : 45 m<sup>2</sup>

Nb pièces : 4 pièces

Chambres : 3 chambres

Année de construction : 2023

Prix : 435000 €

Réf : 458 -



### Description détaillée :

Exclusivité, dans un charmant village, à 10 minutes de Besançon, au calme, très belle maison contemporaine ossature bois de 2023, privilégiant espace et volume, de plain-pied, un hall d'entrée avec placard, une cuisine haut de gamme ouverte sur salon séjour de 55 m<sup>2</sup>, un grand cellier, une chambre, un wc séparé, à l'étage, mezzanine, une suite parentale, dressing, une salle d'eau, un wc séparé, une chambre avec salle d'eau, un grand garage deux voitures 36 m<sup>2</sup>, chauffage pompe à chaleur au sol, volets électriques, terrasse exposée plein sud, joli terrain clos et arboré de 711 m<sup>2</sup>, aucun vis-à-vis, vide sanitaire, dommage ouvrage, DPE A et A, fibre optique, proche école et commerces, ses prestations de qualité vous charmeront.

Philippe BOZON (EI) Agent Commercial - Numéro RSAC : 343 199 550 - BESANCON.

Annnonce visible sur <http://www.repimmo.com> sous la REF n°18233413



voir tous les détails sur ce bien [http://www.repimmo.com/petite\\_annonces\\_immobiliere/18233413/maison-a\\_vendre-besancon-25.php](http://www.repimmo.com/petite_annonces_immobiliere/18233413/maison-a_vendre-besancon-25.php)

## Vente Terrain VELLEMINFROY ( Haute saone - 70 )

Surface : 1000 m2

Prix : 34000 €

Réf : 452 -



### Description détaillée :

A Velleminfroy, joli village situé entre Vesoul et Lure, venez découvrir en exclusivité ce beau terrain viabilisé situé en bout de village. Dans une impasse et dominant la campagne, votre future maison bénéficiera du calme et de la proximité des sentiers pour des balades en famille.

A découvrir sans tarder!

MARIA HOUTTEMENT (EI) Agent Commercial - Numéro RSAC : 405214412 - VESOUL.

Annnonce visible sur <http://www.repimmo.com> sous la REF n°18209687



voir tous les détails sur ce bien [http://www.repimmo.com/petite\\_annonces\\_immobiliere/18209687/terrain-a\\_vendre-velleminfroy-70.php](http://www.repimmo.com/petite_annonces_immobiliere/18209687/terrain-a_vendre-velleminfroy-70.php)



## Vente Maison BESANCON ( Doubs - 25 )

Surface : 300 m<sup>2</sup>

Surface terrain : 1476 m<sup>2</sup>

Nb pièces : 15 pièces

Chambres : 8 chambres

SDB : 2 salles de bains

Année de construction : 1970

Prix : 315000 €

Réf : 454 -



### Description détaillée :

Commune de Nancray à 15 minutes de Besançon centre, au coeur du village, maison traditionnelle, privilégiant espace et volume, de plan-pied, un commerce, équipée de trois grandes pièces, un toilette, à l'étage, un appartement de 90 m<sup>2</sup> à rénover, une grande habitation composée d'une cuisine équipée, un salon séjour lumineux avec cheminée insert ouvert sur le jardin, une chambre, un wc, une buanderie, un cellier, un garage, à l'étage trois chambres, un bureau, une salle de bains, un wc, dernier étage, vaste grenier à aménager, chauffage fuel, toute à l'égout, deux garages indépendants, joli terrain de 1467 m<sup>2</sup>, possibilité de détacher une parcelle constructible, idéal pour un investisseur, proche commerces et écoles.

Philippe BOZON (EI) Agent Commercial - Numéro RSAC : 343 199 550 - BESANCON.

Annnonce visible sur <http://www.repimmo.com> sous la REF n°18206687



voir tous les détails sur ce bien [http://www.repimmo.com/petite\\_annonces\\_immobiliere/18206687/maison-a\\_vendre-besancon-25.php](http://www.repimmo.com/petite_annonces_immobiliere/18206687/maison-a_vendre-besancon-25.php)

## Vente Maison ROULANS ( Doubs - 25 )

Surface : 120 m2

Surface terrain : 1343 m2

Surface séjour : 38 m2

Nb pièces : 4 pièces

Chambres : 3 chambres

Année de construction : 1975

Prix : 165000 €

Réf : 383 -



### Description détaillée :

BE-7008-EJ Située dans un environnement paisible sur les hauteurs de Roulans, cette maison construite en 1975 offre un cadre de vie privilégié avec une belle vue dégagée et un fort potentiel d'aménagement.

Édifiée sur un sous-sol complet, elle se compose d'un hall d'entrée desservant une vaste pièce à vivre équipée d'un insert pour des soirées chaleureuses. Celle-ci donne accès à une agréable terrasse semi-couverte, idéale pour profiter des extérieurs en toute saison.

La maison dispose également d'une cuisine indépendante aménagée, de deux chambres confortables, d'une salle de douche rénovée, et de WC séparés. Les combles sont aménageables, offrant une belle opportunité d'extension.

Au sous-sol : un grand garage avec porte motorisée, une cave, une ancienne cuisine d'été, et une pièce pouvant faire office de chambre d'appoint ou de bureau.

Le tout est implanté sur un magnifique terrain arboré de 1343 m<sup>2</sup>.

Des travaux de rénovation sont à prévoir, mais la maison présente un très fort potentiel pour devenir un véritable cocon familial dans un cadre verdoyant et calme.

Idéal pour une famille ou projet de rénovation !

Emmanuelle JEANROY (EI) Agent Commercial - Numéro RSAC : 440 384 584 - BESANCON.

SUISSE IMMO BESANCON  
1 rue Granvelli  
25000 BESANCON  
Tel : 06.80.26.77.57  
E-Mail : philippebozon@hotmail.com

Catalogue PDF généré  
par <http://www.repimmo.com>

Annonce visible sur <http://www.repimmo.com> sous la REF n°18206686



voir tous les détails sur ce bien [http://www.repimmo.com/petite\\_annonces\\_immobiliere/18206686/maison-a\\_vendre-roulans-25.php](http://www.repimmo.com/petite_annonces_immobiliere/18206686/maison-a_vendre-roulans-25.php)



## Vente Maison AUGICOURT ( Haute saone - 70 )

Surface : 130 m2

Surface terrain : 5 m2

Nb pièces : 4 pièces

Chambres : 3 chambres

Prix : 19000 €

Réf : 381 -



### Description détaillée :

Beau potentiel pour cette ferme mitoyenne à rénover d'une surface de 130 m2 au sol sur 5.04 ares de terrain.

Située dans la petite commune de Augicourt entre Jussey et Combeaufontaine, les amoureux des vieilles pierres et poutres anciennes seront séduits par ses beaux volumes qui n'attendent que votre imagination pour être exploités.

Un terrain à l'arrière de la maison avec accès à la rue vous permettra en créant une ouverture de profiter du jardin dès les beaux jours.

Possibilité de créer deux beaux appartements. A découvrir sans tarder!

MARIA HOUTTEMENT (EI) Agent Commercial - Numéro RSAC : 405214412 - VESOUL.

Annnonce visible sur <http://www.repimmo.com> sous la REF n°18202321



voir tous les détails sur ce bien [http://www.repimmo.com/petite\\_annonces\\_immobiliere/18202321/maison-a\\_vendre-augicourt-70.php](http://www.repimmo.com/petite_annonces_immobiliere/18202321/maison-a_vendre-augicourt-70.php)

## Vente Maison CONFLANS-SUR-LANTERNE ( Haute saone - 70 )

Surface : 185 m2

Surface terrain : 1000 m2

Nb pièces : 5 pièces

Chambres : 4 chambres

Prix : 186000 €

Réf : 447 -



### Description détaillée :

Située à Conflans-sur-Lanterne et au fond d'une cour intérieure, venez découvrir cette maison bourgeoise de 185 m2 sur 10 ares de terrain plat, clôturé et arboré avec deux garages et un appentis.

Dès l'entrée dans la maison, vous serez séduit par ses plafonds à la Française et la beauté de son escalier.

Une porte vous dirige vers la cuisine équipée, puis le salon-séjour traversant avec cheminée à insert et donnant sur la grande véranda chauffée ou vous pourrez profiter des premiers soleils. Vous disposez également d'une belle chambre avec Wc. Par un autre couloir vous accédez aux toilettes, à la salle d'eau, à la lingerie avec rangements et son point d'eau, aux deux garages et à la cave.

Prenez le bel escalier pour accéder à l'étage et y découvrir trois belles chambres et la future salle de bains.

Le dernier étage donne enfin accès aux combles, ou de multiples possibilités d'agrandissement s'offrent à vous.

La maison dont le DPE est classé C, est chauffée par une chaudière au gaz à condensation et la cheminée avec insert vous offre la possibilité de profiter de moments de détente dès les premiers frimas.

Le jardin disposant d'une entrée par un chemin extérieur est totalement entouré par un mur de belle facture, et vous assure de profiter des extérieurs dans un havre de paix.

A découvrir sans tarder !

MARIA HOUTTEMENT (EI) Agent Commercial - Numéro RSAC : 405214412 - VESOUL.



voir tous les détails sur ce bien [http://www.repimmo.com/petite\\_annonces\\_immobiliere/18193899/maison-a\\_vendre-conflans\\_sur\\_lanterne-70.php](http://www.repimmo.com/petite_annonces_immobiliere/18193899/maison-a_vendre-conflans_sur_lanterne-70.php)

## Vente Terrain CHAUDEFONTAINE ( Doubs - 25 )

Surface : 2562 m2

Prix : 105000 €

Réf : 45149 -



### Description détaillée :

Ref BE6568. Commune de Marchaux, superbe terrain plat de 2562 m2, constructible 591 m2 et constructible non habitable 475 m2, exposé plein sud, viabilisation en bordure, compteur gaz et edf, libre constructeur, village dynamique, tous les commerces et école, pour les amoureux de la campagne.

Philippe BOZON (EI) Agent Commercial - Numéro RSAC : 343 199 550 - BESANCON.

Annonce visible sur <http://www.repimmo.com> sous la REF n°18176270



voir tous les détails sur ce bien [http://www.repimmo.com/petite\\_annonces\\_immobiliere/18176270/terrain-a\\_vendre-chaudfontaine-25.php](http://www.repimmo.com/petite_annonces_immobiliere/18176270/terrain-a_vendre-chaudfontaine-25.php)



## Vente Maison BESANCON ( Doubs - 25 )

Surface : 120 m<sup>2</sup>

Surface terrain : 955 m<sup>2</sup>

Nb pièces : 5 pièces

Chambres : 4 chambres

Prix : 380000 €

Réf : 33 -



### Description détaillée :

Exclusivité, au centre du village de la commune Pouilley les vignes, au calme, projet d'une maison neuve, RT 2022, prestation haut de gamme, bien exposée, joli terrain de 955 m<sup>2</sup>, surface habitable environ 120 m<sup>2</sup>, de plain-pied une entrée avec placard, vaste salon séjour de 45 m<sup>2</sup> cuisine entièrement équipée, une suite parentale avec salle d'eau, wc séparé, un garage deux voitures 36 m<sup>2</sup>, à l'étage trois chambres avec placards, grande salle de bains, wc indépendant, chauffage aérothermie avec planché chauffant, prestations carrelage 60x60, faïence complète dans la salle de bains, volets roulant centralisé.

DPE A ET A

Garantie décennale.

Vue panoramique sur le village. rare à la vente.

Philippe BOZON (EI) Agent Commercial - Numéro RSAC : 343 199 550 - BESANCON.

Les informations sur les risques auxquels ce bien est exposé sont disponibles sur le site Géorisques : [www.georisques.gouv.fr](http://www.georisques.gouv.fr)

Annnonce visible sur <http://www.repimmo.com> sous la REF n°18176269



voir tous les détails sur ce bien [http://www.repimmo.com/petite\\_annonces\\_immobiliere/18176269/maison-a\\_vendre-besancon-25.php](http://www.repimmo.com/petite_annonces_immobiliere/18176269/maison-a_vendre-besancon-25.php)

## Vente Maison BERTHELANGE ( Doubs - 25 )

Surface : 123 m2

Nb pièces : 5 pièces

Chambres : 4 chambres

Année de construction : 2022

Prix : 159000 €

Réf : 43618 -



### Description détaillée :

Ref BE6423. Au calme, commune de Berthelange, maison neuve contemporaine vendue hors d'eau, prévoir 80000 à 100000 euros en sus pour finir maison d'une surface habitable de 123 m2 et garage double de 38 m2, de plain-pied une pièce de vie de 45 m2, une chambre, salle d'eau, un wc séparé, cellier, à l'étage, trois chambres, une salle d'eau, un wc séparé, terrain de 650 m2 chauffage au sol pompe à chaleur, emplacement privilégié.

Philippe BOZON (EI) Agent Commercial - Numéro RSAC : 343 199 550 - BESANCON.

Annonce visible sur <http://www.repimmo.com> sous la REF n°18176268



voir tous les détails sur ce bien [http://www.repimmo.com/petite\\_annonces\\_immobiliere/18176268/maison-a\\_vendre-berthelange-25.php](http://www.repimmo.com/petite_annonces_immobiliere/18176268/maison-a_vendre-berthelange-25.php)

## Vente Prestige BESANCON ( Doubs - 25 )

Surface : 170 m<sup>2</sup>

Surface terrain : 1380 m<sup>2</sup>

Surface séjour : 40 m<sup>2</sup>

Nb pièces : 5 pièces

Chambres : 4 chambres

SDB : 1 salle de bains

Année de construction : 2005

Prix : 530000 €

Réf : 392 -



### Description détaillée :

En exclusivité, quartier des Montboucons, en impasse et sans vis à vis, belle propriété de 170 m<sup>2</sup> avec un studio tout équipé (rapport locatif 7500 euros annuel).

Dans un cadre verdoyant et bucolique, sur un terrain parfaitement arboré et dominant de 13 ares 80, je vous propose une maison lumineuse et atypique.

Sous sol complet avec garage, atelier, buanderie, espaces de rangement et chambre d'amis avec sa salle d'eau, espaces de vie généreux sur une belle terrasse orientée Sud Ouest, cuisine très pratique.

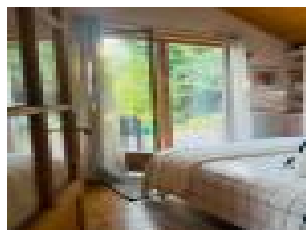
Des panneaux solaires pour l'eau chaude, une belle cheminée et une chaudière gaz, un diagnostic électricité vierge de toute anomalie confirme la qualité de la maison et son entretien rigoureux au fil des années.

Calme, nature, luminosité, maison coup de coeur.

N'hésitez pas à m'appeler pour une visite.

Marie-Line QUELET (EI) Agent Commercial - Numéro RSAC : 837 562 479 - BESANCON.

Annnonce visible sur <http://www.repimmo.com> sous la REF n°18134198



voir tous les détails sur ce bien [http://www.repimmo.com/petite\\_annonces\\_immobiliere/18134198/prestige-a\\_vendre-besancon-25.php](http://www.repimmo.com/petite_annonces_immobiliere/18134198/prestige-a_vendre-besancon-25.php)



## Vente Appartement STRASBOURG ( Bas rhin - 67 )

Surface : 70 m<sup>2</sup>

Nb pièces : 3 pièces

Chambres : 2 chambres

SDB : 1 salle de bains

Prix : 162000 €

Réf : 429 -



### Description détaillée :

Amoureux du calme et de la verdure, venez découvrir à Strasbourg Secteur Poteries, cet appartement T3 de 70 m<sup>2</sup> au 3<sup>ème</sup> et dernier étage avec ascenseur, terrasse et garage fermé comprenant :

Entrée avec placards, séjour de 23 m<sup>2</sup> avec porte fenêtre donnant sur la terrasse, cuisine équipée Schmidt, deux chambres, salle de bains et wc séparé.

L'appartement se situe dans une copropriété propre avec son entrée agréable et sécurisée de 46 lots (103 avec annexes). L'immeuble, très bien entretenu, n'a pas de procédure en cours. L'appartement est orienté plein sud bénéficiant d'une vue imprenable sur le parc verdoyant : On peine à imaginer que l'on vit à 10 mn du centre-ville de Strasbourg.

Au sous-sol, vous bénéficiez d'un garage fermé et sécurisé vous permettant d'accéder rapidement aux axes routiers principaux ainsi qu'à l'autoroute. La ligne A est à 200 m à pied. Commerces et écoles à proximité.

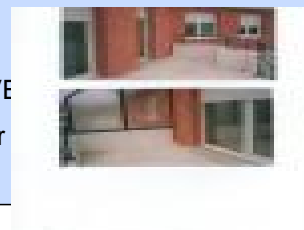
Chauffage urbain collectif avec compteur individuel.

-Eau chaude et froide compteur individuel

-Taxe Foncière 1252 euros

-Charges fixes de copropriété environ 100 euros/mois

Quelques travaux de rafraîchissement sont à prévoir.



georiques.

voir tous les détails sur ce bien [http://www.repimmo.com/petite\\_annonces\\_immobiliere/18130609/appartement-a\\_vendre-strasbourg-67.php](http://www.repimmo.com/petite_annonces_immobiliere/18130609/appartement-a_vendre-strasbourg-67.php)

## Vente Maison BESANCON ( Doubs - 25 )

Surface : 145 m<sup>2</sup>

Surface terrain : 1058 m<sup>2</sup>

Nb pièces : 7 pièces

Chambres : 5 chambres

SDB : 1 salle de bains

Année de construction : 1984

Prix : 369000 €

Réf : 439 -



### Description détaillée :

Exclusivité, au calme, commune de Miserey-Salines, superbe maison d'architecte privilégiant espace et volume, de plain-pied, un hall d'entrée, une cuisine fermée, un vaste salon séjour lumineux de 45 m<sup>2</sup>, deux chambres, une salle d'eau, un wc séparé, à l'étage, mezzanine, trois grandes chambres, une salle de bains, un wc séparé, sous-sol complet, garage deux voitures, cave, atelier, buanderie, terrasse plein sud, taxe foncière 1037 euros, joli terrain arboré de 1058 m<sup>2</sup>, agréable terrasse plein sud avec stores bannes motorisés, aucun vis-à-vis, proximité commerces et école, cette propriété exprime charme et qualité de vie.

Philippe BOZON (EI) Agent Commercial - Numéro RSAC : 343 199 550 - BESANCON.

Annonce visible sur <http://www.repimmo.com> sous la REF n°18128017



voir tous les détails sur ce bien [http://www.repimmo.com/petite\\_annonces\\_immobiliere/18128017/maison-a\\_vendre-besancon-25.php](http://www.repimmo.com/petite_annonces_immobiliere/18128017/maison-a_vendre-besancon-25.php)

## Vente Local commercial BESANCON ( Doubs - 25 )

Surface : 133 m2

Nb pièces : 6 pièces

Prix : 220000 €

Réf : 44841 -



### Description détaillée :

BES 6706 Proche Avanne et zone commerciale Chateaufarine en zone franche, ensemble de 5 bureaux et une salle de réunion (possibilité d'aménager 2 bureaux.)

L'ensemble est vendu loué

Rez de chaussée 3 bureaux, WC

Premier étage : 2 bureaux, salle de réunion, WC

5 places de parking privatives

Charges et Taxe Foncière à la charge du locataire

Loyer mensuel 1188 Euros

Philippe BOZON (EI) Agent Commercial - Numéro RSAC : 343 199 550 - BESANCON.

Annnonce visible sur <http://www.repimmo.com> sous la REF n°18122721



voir tous les détails sur ce bien [http://www.repimmo.com/petite\\_annonces\\_immobiliere/18122721/local\\_commercial-a\\_vendre-besancon-25.php](http://www.repimmo.com/petite_annonces_immobiliere/18122721/local_commercial-a_vendre-besancon-25.php)



## Vente Maison FAVERNEY ( Haute saone - 70 )

Surface : 143 m<sup>2</sup>

Surface terrain : 720 m<sup>2</sup>

Nb pièces : 5 pièces

Chambres : 4 chambres

Prix : 49500 €

Réf : 428 -



### Description détaillée :

A Amance, joli village Haut-Saônois avec toutes commodités (école, pharmacie boulangerie et épicerie à moins de 100 mètres) entre Favorney et Vauvillers, venez découvrir en exclusivité cette maison de village datant de 1699, lumineuse et partiellement rénovée.

Pouvant vous garer devant la cour, l'entrée vous dirige vers la cuisine avec sa cheminée d'époque, le séjour et une chambre. Une autre pièce peut y accueillir une future salle de bains et une lingerie, le tout de plain-pied.

A l'étage vous disposez de trois belles chambres, puis un escalier vous mène au grenier dont les volumes, et ses belles poutres vous permettent des possibilités d'agrandissement.

Revenons à l'extérieur pour y découvrir l'ancienne étable parfaitement propre avec la chaufferie, un évier et des toilettes. Puis la grange vous offre également de beaux volumes en longueur et hauteur : Une grande porte vous donne accès au jardin plat avec son cabanon.

Les fenêtres du rez-de-chaussée sont en PVC double vitrage, le toit a été révisé et la chaudière fioul fonctionne parfaitement. Ce bien classé F est éligible aux aides relatives aux économies d'énergie.

Taxe Foncière 480 euros

A découvrir sans tarder !

MARIA HOUTTEMENT (EI) Agent Commercial - Numéro RSAC : 405214412 - VESOUL.



voir tous les détails sur ce bien [http://www.repimmo.com/petite\\_annonces\\_immobiliere/18120609/maison-a\\_vendre-faverney-70.php](http://www.repimmo.com/petite_annonces_immobiliere/18120609/maison-a_vendre-faverney-70.php)

## Vente Maison FAVERNEY ( Haute saone - 70 )

Surface : 80 m<sup>2</sup>

Surface terrain : 770 m<sup>2</sup>

Surface séjour : 25 m<sup>2</sup>

Nb pièces : 3 pièces

Chambres : 2 chambres

Prix : 34000 €

Réf : 431 -



### Description détaillée :

A Saint-Rémy-en-Comté, joli village Haut-Saônois entre Vauvillers et Favorney, venez découvrir en exclusivité, cette ancienne ferme de 260 m<sup>2</sup> au sol comprenant un espace de vie de 80 m<sup>2</sup> avec cuisine, séjour et chambre, une étable, une grange, trois caves voutées et de vastes greniers. Situé dans une impasse, le bien comprend également un jardin verger de 380 m<sup>2</sup> pour un total de 770 m<sup>2</sup> de terrain. Vous serez également propriétaire de deux parcelles en zone boisée d'une superficie totale de 6731 m<sup>2</sup>. Le toit ayant été rénové récemment, il ne vous reste plus qu'à imaginer l'intérieur cette charmante ferme.

MARIA HOUTTEMENT (EI) Agent Commercial - Numéro RSAC : 405214412 - VESOUL.

Annnonce visible sur <http://www.repimmo.com> sous la REF n°18120608



voir tous les détails sur ce bien [http://www.repimmo.com/petite\\_annonces\\_immobiliere/18120608/maison-a\\_vendre-faverney-70.php](http://www.repimmo.com/petite_annonces_immobiliere/18120608/maison-a_vendre-faverney-70.php)

## Vente Appartement BESANCON ( Doubs - 25 )

Surface : 24 m<sup>2</sup>

Nb pièces : 1 pièce

Année de construction : 1890

Prix : 89000 €

Réf : 433 -



### Description détaillée :

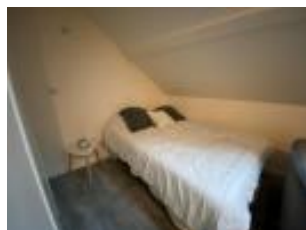
BE7033CP - EXCLUSIVITE SUISSEIMMO - Besançon Centre Ville historique Appartement 1 pièce(s) 24 m<sup>2</sup> - Intégralement rénové - Matériaux de qualité - Au 1er étage et dernier d'un petit immeuble sur cour - Lumineux et au calme - DPE : E - Idéal 1er achat ou investisseur (peut être vendu meublé) - 84000euros (5.95 % honoraires TTC à la charge de l'acquéreur.)

Copropriété de 11 lots (Pas de procédure en cours).

Charges annuelles : 264 euros.

Cédric PUAUD (EI) Agent Commercial - Numéro RSAC : 534 649 751 - BESANCON.

Annnonce visible sur <http://www.repimmo.com> sous la REF n°18120607



voir tous les détails sur ce bien [http://www.repimmo.com/petite\\_annonces\\_immobiliere/18120607/appartement-a\\_vendre-besancon-25.php](http://www.repimmo.com/petite_annonces_immobiliere/18120607/appartement-a_vendre-besancon-25.php)



## Vente Maison BESANCON ( Doubs - 25 )

Surface : 160 m2

Surface terrain : 2000 m2

Surface séjour : 65 m2

Nb pièces : 7 pièces

Chambres : 4 chambres

Année de construction : 2022

Prix : 495000 €

Réf : 427 -



### Description détaillée :

Exclusivité, dans un charmant village à 15 minutes de Besançon nord, au calme, superbe maison d'architecte de 2022, privilégiant espace et volume, de plain-pied, un hall d'entrée avec placard, une cuisine haut de gamme ouverte sur salon séjour de 65 m2, un bureau, une chambre, une suite parentale, avec dressing, un wc séparé, une salle d'eau, à l'étage, mezzanine, deux belles chambres, une salle d'eau, wc séparé, sous-sol complet de 110 m2, garage deux voitures, buanderie, une salle de jeux, chauffage pompe à chaleur au sol, volets électriques, terrasse exposée plein sud, piscine 8x4 chauffée, abris jardin, joli terrain clos et arboré de 2000 m<sup>2</sup>, aucun vis-à-vis, taxe foncière 1200 euros, cette maison vous emmène dans un art de vivre, un bonheur, très belles prestations de qualités.

Philippe BOZON (EI) Agent Commercial - Numéro RSAC : 343 199 550 - BESANCON.

Annnonce visible sur <http://www.repimmo.com> sous la REF n°18107488



voir tous les détails sur ce bien [http://www.repimmo.com/petite\\_annonces\\_immobiliere/18107488/maison-a\\_vendre-besancon-25.php](http://www.repimmo.com/petite_annonces_immobiliere/18107488/maison-a_vendre-besancon-25.php)

## Vente Maison PROVENCHERE ( Haute saone - 70 )

Surface : 140 m<sup>2</sup>

Surface terrain : 1642 m<sup>2</sup>

Surface séjour : 34 m<sup>2</sup>

Nb pièces : 5 pièces

Chambres : 4 chambres

Année de construction : 2000

Prix : 174900 €

Réf : 423 -



### Description détaillée :

A Provenchère, venez découvrir en exclusivité cette maison en ossature bois (Socopa) sur sous-sol de 140 m<sup>2</sup> au sol avec 1642 m<sup>2</sup> de terrain très bien exposé.

Dès l'entrée, vous découvrez la pièce de vie comprenant la cuisine équipée, et le salon-séjour donnant accès à la belle terrasse extérieure en grès cérame. Son exposition Est-Sud vous fera profiter de la nature Dès les premiers soleils et vous invite à y organiser des déjeuners en toute tranquillité. La cheminée du salon avec son insert vous permet de chauffer toute la maison avec uniquement 10 stères de bois par an. Sur votre gauche se trouvent les toilettes.

Quelques marches depuis le salon vous dirigent vers l'espace nuit et ses trois chambres dont une avec dressing et la salle d'eau avec double vasque et douche à l'italienne.

Les combles ont été aménagés pour profiter d'une nouvelle chambre et d'un grand espace supplémentaire de 15 m<sup>2</sup> pour y prévoir chambre, bureau, bibliothèque ou une salle de jeux.

Au sous-sol vous profiterez d'un espace lingerie, de toilettes, d'une grande cave et d'un garage.

A l'extérieur une annexe de 26 m<sup>2</sup> vous permet de stocker votre matériel de jardinage, tondeuse, vélos et votre bois.

Le toit a été traité en 2023 et l'isolation de la maison classe le DPE en D. Taxe foncière 650 euros.

N'hésitez pas à imaginer votre nouvelle vie dans cette maison lumineuse prête à accueillir une nouvelle famille.

MARIA HOUTTEMENT (EI) Agent Commercial - Numéro RSAC : 405214412 - VESOUL.



voir tous les détails sur ce bien [http://www.repimmo.com/petite\\_annonces\\_immobiliere/18098132/maison-a\\_vendre-provenchere-70.php](http://www.repimmo.com/petite_annonces_immobiliere/18098132/maison-a_vendre-provenchere-70.php)

## Vente Appartement BESANCON ( Doubs - 25 )

Surface : 111 m<sup>2</sup>

Surface séjour : 55 m<sup>2</sup>

Nb pièces : 4 pièces

Chambres : 3 chambres

SDB : 1 salle de bains

Année de construction : 1850

Prix : 245000 €

Réf : 200 -



### Description détaillée :

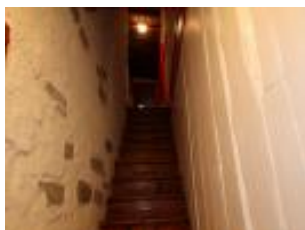
Besançon dans la boucle Grande Rue, dernier étage, agréable et spacieux duplex de 111 m<sup>2</sup> (151 m<sup>2</sup> au sol), équipée d'un hall d'entrée, une cuisine ouverte sur salon séjour, une chambre, un bureau, une buanderie, une salle de bains avec toilette, à l'étage mezzanine deux chambres, chauffage individuel électrique, possibilité d'acheter un parking en sous-sol à cinq minutes à pied, cet appartement vous emmène dans un art de vivre, très calme, un bonheur.

Copropriété de 2 36 38 lots (Pas de procédure en cours).

Charges annuelles : 1400 euros.

Philippe BOZON (EI) Agent Commercial - Numéro RSAC : 343 199 550 - BESANCON.

Annnonce visible sur <http://www.repimmo.com> sous la REF n°18079475



voir tous les détails sur ce bien [http://www.repimmo.com/petite\\_annonces\\_immobiliere/18079475/appartement-a\\_vendre-besancon-25.php](http://www.repimmo.com/petite_annonces_immobiliere/18079475/appartement-a_vendre-besancon-25.php)



## Vente Maison BESANCON ( Doubs - 25 )

Surface : 230 m<sup>2</sup>

Surface terrain : 1700 m<sup>2</sup>

Surface séjour : 60 m<sup>2</sup>

Nb pièces : 8 pièces

Chambres : 6 chambres

SDB : 1 salle de bains

Année de construction : 1981

Prix : 635000 €

Réf : 421 -



### Description détaillée :

A Besançon, Les Montboucons, au calme, belle maison d'architecte de 230 m<sup>2</sup> habitable privilégiant espace et volume, de plain-pied, une cuisine équipée ouverte sur grande terrasse exposée plein sud, un grand salon séjour lumineux avec poêle à bois, une chambre, une salle de bains avec douche, wc séparé, un cellier, une cave, un garage double et atelier, premier demi-niveau, trois chambres, un wc, salle d'eau, dernier demi-niveau, un salon et mezzanine, joli terrain clos et arboré de 1700 m<sup>2</sup>, chauffage gaz de ville, fibre optique, endroit calme et agréable, proche tous commerces et écoles.

Philippe BOZON (EI) Agent Commercial - Numéro RSAC : 343 199 550 - BESANCON.

Annonce visible sur <http://www.repimmo.com> sous la REF n°18047121



voir tous les détails sur ce bien [http://www.repimmo.com/petite\\_annonces\\_immobiliere/18047121/maison-a\\_vendre-besancon-25.php](http://www.repimmo.com/petite_annonces_immobiliere/18047121/maison-a_vendre-besancon-25.php)