

MARC VERNIER IMMOBILIER BESANCON

31 Boulevard Diderot 25000 BESANCON

Tel : 03.81.57.95.49

E-Mail : marc.vernier@mv-immobilier.fr

Vente Appartement BESANCON (Doubs - 25)

Surface : 127 m²

Nb pièces : 6 pièces

Chambres : 3 chambres

SDB : 1 salle de bains

Année de construction : 1949

Prix : 269000 €

Réf : 491 -



Description détaillée :

Notre agence MARC VERNIER IMMOBILIER. vous présente en exclusivité dans le quartier très prisé de l'Avenue Clémenceau, cet appartement de 6 pièces en avant dernier étage avec ascenseur dans un immeuble de caractère. Vous accédez à une entrée avec dégagement ouvrant sur un agréable salon séjour de 3 pièces avec balcon ayant gardé son parquet en chêne de ses origines vous offrant une vue spectaculaire sur le Centre Ville et la Citadelle, ensuite vous découvrirez une cuisine aménagée indépendante, 3 chambres avec parquet dont une avec balcon, salle de bain et toilette.

Possibilité de faire une 4^{ème} chambre très facilement.

Ce bien nécessite quelques travaux afin de lui redonner son charme d'antan.

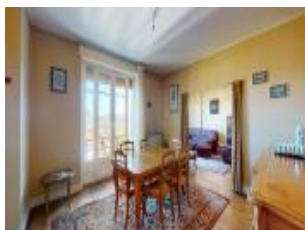
Pour votre confort vous disposez d'un Garage fermé, d'une cave et d'un grenier.

Nous disposons d'une visite virtuelle en 3 D sur notre site internet.

Copropriété de 36 lots (Pas de procédure en cours).

Charges annuelles : 1680 euros.

Annnonce visible sur <http://www.repimmo.com> sous la REF n°17324587



voir tous les détails sur ce bien http://www.repimmo.com/petite_annonces_immobiliere/17324587/appartement-a_vendre-besancon-25.php

Vente Maison BESANCON (Doubs - 25)

Surface : 138 m2

Surface terrain : 777 m2

Nb pièces : 8 pièces

Chambres : 4 chambres

Année de construction : 1900

Prix : 340000 €

Réf : 558 -



Description détaillée :

Notre agence MARC VERNIER IMMOBILIER vous propose sur les hauteurs de Besançon dans un écrin de verdure en pleine nature au sein de ce quartier résidentiel réputé, cette belle Maison traditionnelle à rénover de Type 8 d'environ 140M2 édifée sur un terrain de 7 Ares 72 Ca.

Cette Maison en parfait état de gros oeuvre dispose d'une authentique cave enterrée en terre battue.

Elle est composée de plain pieds , d'une entrée dégagement, d'une cuisine indépendante fermée, d'une chambre, d'un séjour double d'environ 30M2, d'un salle d'eau, d'un WC séparé,

A l'étage, un grand espace dégagement avec placard de rangement et 3 chambres.

En prolongement vous disposerez sur l'arrière de la maison, de 2 pièces complémentaires avec entrée indépendante qui peuvent soit participer à l'extension de la surface habitable globale ou bien être rénovées en petit appartement indépendant...

L'ensemble de la Maison est équipée de menuiseries extérieures PVC avec doubles vitrages.

En complément de ces aménagements, vous trouverez un grand garage et un cabanon de jardin.

Ce bien dans un cadre d'exception vous donnera la possibilité de combiner une vie citadine tout en bénéficiant d'un havre de paix en pleine nature et d'une vue majestueuse sur les collines et le paysage environnant...

Possibilité d'Acquisition en sus d'une parcelle mitoyenne pour plus d'aisances extérieures

Nous disposons d'une visite en 3 D en complément des photos disponibles.



voir tous les détails sur ce bien http://www.repimmo.com/petite_annonces_immobiliere/17304551/maison-a_vendre-besancon-25.php

Vente Maison BESANCON (Doubs - 25)

Surface : 140 m²

Surface terrain : 533 m²

Nb pièces : 7 pièces

Chambres : 5 chambres

Année de construction : 1947

Prix : 200000 €

Réf : 561 -



Description détaillée :

Notre agence MARC VERNIER IMMOBILIER. vous présente en exclusivité dans le quartier de Saint FERJEUX, cette maison des années 1940 de 7 pièces sur sous sol complet et sur un terrain clos et arboré de 5 ares 33.

Au rez de chaussée, elle se compose d'une entrée ouvrant sur une cuisine équipée donnant sur une grande véranda de plus de 30 m², d'un salon séjour avec parquets de chêne bénéficiant également d'un accès sur la véranda, de deux chambres, d'une salle d'eau et W.C indépendant.

A l'étage vous découvrirez trois chambres dont une dotée d'un balcon puis 2 autres.

Le sous sol complet est composé d'un garage, d'une buanderie, d'un atelier et d'une cave.

Les extérieurs de cette maison sont très agréables.

Nous disposons d'une visite virtuelle en 3D sur notre site internet.

Simple et efficace, réservez en ligne sur 36h-immo, votre créneau de visite, au choix :

- Mercredi 10 avril après-midi
- Samedi 13 avril dans la matinée
- Mardi 16 avril en fin de journée
- Jeudi 18 avril entre 12h et 14h

Sinon n'hésitez pas à nous contacter directement au 07.81.44.28.79

Vente interactive par appels d'offres (svstème d'enchères en liane).



voir tous les détails sur ce bien http://www.repimmo.com/petite_annonces_immobiliere/17289097/maison-a_vendre-besancon-25.php

Vente Appartement BESANCON (Doubs - 25)

Surface : 72 m²

Surface séjour : 21 m²

Nb pièces : 5 pièces

Chambres : 3 chambres

Année de construction : 1962

Prix : 140000 €

Réf : 543 -



Description détaillée :

Notre agence Marc VERNIER IMMOBILIER. vous propose en exclusivité, dans le quartier prisé des Chaprais, cet appartement de type F5 situé au première d'une copropriété disposant d'un grand parc de verdure, au calme.

Il se compose d'une entrée menant à un vaste espace salon - séjour lumineux disposant d'un accès sur un agréable balcon offrant une vue dégagée sur le parc, d'une cuisine indépendante aménagée, de trois chambres avec placards, d'une salle d'eau et d'un W.C indépendant.

Pour votre confort, ce bien dispose d'un garage privatif ainsi que d'une cave.

Cet appartement est situé à proximité immédiate des transports en communs, des écoles et des commerces.

La façade de la copropriété a été ravalée récemment.

Nous vous invitons à le découvrir en visite virtuelle 3 D sur notre site internet.

Copropriété de 434 lots (Pas de procédure en cours).

Charges annuelles : 1800 euros.

Annnonce visible sur <http://www.repimmo.com> sous la REF n°17289096



voir tous les détails sur ce bien http://www.repimmo.com/petite_annonces_immobiliere/17289096/appartement-a_vendre-besancon-25.php

Vente Appartement BESANCON (Doubs - 25)

Surface : 104 m2

Nb pièces : 5 pièces

Chambres : 3 chambres

SDB : 1 salle de bains

Année de construction : 1978

Prix : 205000 €

Réf : 557 -



Description détaillée :

Notre agence MARC VERNIER IMMOBILIER vous présente dans le quartier des Cras cet appartement de type F5 au dernier étage avec ascenseur et balcon dans un bel immeuble standing des années 80 niché dans un parc de verdure avec concierge.

Il se compose d'une entrée avec placard , d'un vaste salon séjour de 40 m2 ouvrant sur un grand balcon avec une superbe vue sur Besançon, d'une cuisine indépendante , de 3 chambres , d'une salle d'eau et d'une salle de bain et d'un toilette.

Cet appartement nécessitera des travaux afin de lui redonner tout son confort d'avant.

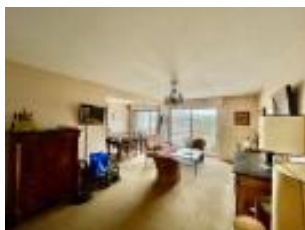
Commerces et bus au pied de la copropriété.

Pour votre confort vous disposez d'un garage fermé et d'une cave.

Copropriété de 159 lots (Pas de procédure en cours).

Charges annuelles : 3720 euros.

Annnonce visible sur <http://www.repimmo.com> sous la REF n°17255701



voir tous les détails sur ce bien http://www.repimmo.com/petite_annonces_immobiliere/17255701/appartement-a_vendre-besancon-25.php

Vente Terrain MISEREY-SALINES (Doubs - 25)

Surface : 6016 m2

Prix : 447000 €

Réf : 537 -



Description détaillée :

Notre agence MARC VERNIER IMMOBILIER vous propose à la vente ce terrain plat ,constructible et bien exposé de plus de 60 ares sur la commune de Miserey.

Viabilité immédiate en bordure du terrain (eau, électricité, assainissement etc)

Terrain libre de tout constructeur et bénéficiant de plusieurs accès vous offrant la possibilité de réaliser un ou plusieurs projets immobilier à votre convenance.

L'environnement est très agréable et au calme.

Annnonce visible sur <http://www.repimmo.com> sous la REF n°17237193



voir tous les détails sur ce bien http://www.repimmo.com/petite_annonces_immobiliere/17237193/terrain-a_vendre-miserey_salines-25.php

Vente Immeuble BESANCON (Doubs - 25)

Surface : 305 m2

Prix : 660000 €

Réf : 551 -



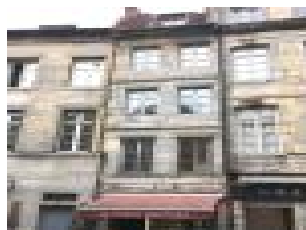
Description détaillée :

Notre agence MARC VERNIER IMMOBILIER. vous propose dans le Centre-ville Historique Boucle de Besançon cet Ensemble Immobilier Complet composé de 2 corps de bâtiments principaux dont 1 local commercial + réserves + dépendances et 9 Appartements du T1 au T2 de 14 M2 à 35 M2.

Les Murs commerciaux sont loués depuis de nombreuses années au même exploitant dans le cadre d'un bail commercial 3;6;9 en cours de renouvellement. La totalité des 9 Appartements sont libres de toutes occupations pour vous laisser le libre choix de vos locataires. plusieurs Appartements sont louables immédiatement et les autres devront être rénovés et vous permettront d'avoir du déficit foncier grâce aux travaux...

Ce bien dans un emplacement géographique de 1er ordre est tout particulièrement destiné à un investisseur locatif voulant bénéficier de l'avantage d'être en monopropriété sur son patrimoine...

Annnonce visible sur <http://www.repimmo.com> sous la REF n°17237192



voir tous les détails sur ce bien http://www.repimmo.com/petite_annonces_immobiliere/17237192/immeuble-a_vendre-besancon-25.php

MARC VERNIER IMMOBILIER BESANCON

31 Boulevard Diderot

25000 BESANCON

Tel : 03.81.57.95.49

E-Mail : marc.vernier@mv-immobilier.fr

Catalogue PDF généré
par <http://www.repimmo.com>

Vente Commerce BESANCON (Doubs - 25)

Surface : 100 m2

Prix : 122000 €

Réf : 550 -



Description détaillée :

Notre agence MARC VERNIER IMMOBILIER. vous propose au Centre-ville Historique Boucle de Besançon ces Murs commerciaux loués depuis plusieurs dizaines d'années au même exploitant dans le cadre d'un bail commercial 3;6;9 en cours de renouvellement.

Ce bien locatif rare situé dans un emplacement géographique de 1er ordre est tout particulièrement destiné à un investisseur voulant bénéficier de la stabilité du locataire et de la sérénité et l'avantage d'un investissement commercial et professionnel.

Annnonce visible sur <http://www.repimmo.com> sous la REF n°17237191



voir tous les détails sur ce bien http://www.repimmo.com/petite_annonces_immobiliere/17237191/commerce-a_vendre-besancon-25.php

Vente Appartement SAONE (Doubs - 25)

Surface : 85 m²

Nb pièces : 4 pièces

Chambres : 3 chambres

Prix : 245000 €

Réf : 542 -



Description détaillée :

Notre agence MARC VERNIER IMMOBILIER. vous propose en exclusivité, dans la charmante commune de SAONE, ce très bel appartement de 4 pièces en parfait état situé dans une ancienne ferme entièrement réhabilitée en 2019.

Au premier niveau, il se compose d'une entrée menant à un espace séjour lumineux disposant d'un accès sur une terrasse de plus de 20 m² dans un environnement calme; d'une cuisine équipée ouverte sur l'espace de vie; d'une chambre avec placards; d'une salle d'eau avec une douche à l'italienne et d'un W.C indépendant.

A l'étage, vous trouverez deux chambres ainsi qu'une salle d'eau avec W.C.

Pour votre confort, cet bien dispose d'un garage fermé ainsi que d'une place de stationnement privative.

Cet appartement comporte des prestations soignées : fenêtres PVC double vitrage ; volets roulants électriques ; chauffage au sol avec pompe à chaleur etc.

Nous disposons d'une visite virtuelle en 3 D sur notre site internet.

Copropriété de 4 lots (Pas de procédure en cours).

Charges annuelles : 360 euros.

Annnonce visible sur <http://www.repimmo.com> sous la REF n°17230797



voir tous les détails sur ce bien http://www.repimmo.com/petite_annonces_immobiliere/17230797/appartement-a_vendre-saone-25.php

Vente Maison BESANCON (Doubs - 25)

Surface : 145 m²

Surface terrain : 854 m²

Nb pièces : 7 pièces

Chambres : 5 chambres

SDB : 1 salle de bains

Année de construction : 1995

Prix : 380000 €

Réf : 539 -



Description détaillée :

Notre agence MARC VERNIER IMMOBILIER. vous propose en exclusivité, dans le quartier des TILLEROYES cette agréable maison de 7 pièces, dans un environnement très calme, sur un terrain de 8 ares 54 dans un cadre de verdure des plus agréables.

Au rez de chaussée elle se compose d'une entrée menant à une cuisine aménagée indépendante avec accès sur les extérieurs ; d'un vaste espace salon-séjour très lumineux disposant de deux accès sur le terrain ; d'une chambre ; d'une salle d'eau ; d'une buanderie et d'un W.C indépendant.

A l'étage, vous accédez à une mezzanine desservant 4 chambres avec placards, une salle de bain et un W.C indépendant.

Cette belle maison dispose d'un garage double avec porte motorisée et d'une cave.

Nous disposons d'une visite virtuelle en 3 D sur notre site internet.

Annnonce visible sur <http://www.repimmo.com> sous la REF n°17226975



voir tous les détails sur ce bien http://www.repimmo.com/petite_annonces_immobiliere/17226975/maison-a_vendre-besancon-25.php

Vente Appartement BESANCON (Doubs - 25)

Surface : 30 m2

Nb pièces : 1 pièce

Année de construction : 1880

Prix : 77000 €

Réf : 544 -



Description détaillée :

Notre agence MARC VERNIER IMMOBILIER. vous propose cet Appartement T1 de 30M2 environ dans un ensemble immobilier dans le centre-ville Centre-Ville de Besançon.

Cet Appartement ayant gardé le cachet de l'ancien (moultures; boiseries; cheminée; etc...) au rez-de-chaussée d'un immeuble de caractère en plein cœur du Centre Historique Boucle est composé d'une vaste entrée donnant sur un espace cuisine d'une pièce principale, 1 salle d'eau avec WC,

Ce bien idéalement situé géographiquement à proximité immédiate de la la Faculté des Lettres est vendu loué avec un bail en cours depuis Août 2020. Il est particulièrement destiné à un Investisseur locatif !! qui vous permettra une rentabilité de l'ordre de 6% !

Annnonce visible sur <http://www.repimmo.com> sous la REF n°17226974



voir tous les détails sur ce bien http://www.repimmo.com/petite_annonces_immobiliere/17226974/appartement-a_vendre-besancon-25.php

Vente Appartement BESANCON (Doubs - 25)

Surface : 54 m2

Nb pièces : 2 pièces

Chambres : 1 chambre

Année de construction : 1880

Prix : 135000 €

Réf : 546 -



Description détaillée :

Notre agence MARC VERNIER IMMOBILIER. vous propose cet Appartement T2 de 54M2 environ dans un ensemble immobilier dans le centre-ville Centre-Ville de Besançon.

Cet Appartement ayant gardé le cachet de l'ancien (moultures; boiseries; cheminée; etc...) au 1er étage sur cour d'un immeuble de caractère en plein cœur du Centre Historique Boucle. Il est composé d'une entrée dégagement desservant une salle d'eau avec WC, d'une cuisine aménagée équipée permettant un coin repas, 1 pièce principale, 1 Chambre

Ce bien idéalement situé géographiquement à proximité immédiate de la la Faculté des Lettres est vendu libre de toute occupation Il est particulièrement destiné à un Investisseur locatif !! qui vous permettra une rentabilité de l'ordre de 6,5% ! ou bien pour une première acquisition en résidence principale !

Annnonce visible sur <http://www.repimmo.com> sous la REF n°17226973



voir tous les détails sur ce bien http://www.repimmo.com/petite_annonces_immobiliere/17226973/appartement-a_vendre-besancon-25.php

Vente Appartement BESANCON (Doubs - 25)

Surface : 120 m2

Nb pièces : 5 pièces

Chambres : 3 chambres

SDB : 1 salle de bains

Année de construction : 1880

Prix : 270000 €

Réf : 545 -



Description détaillée :

Notre agence MARC VERNIER IMMOBILIER. vous propose cet Appartement T5 de 120M2 environ dans un ensemble immobilier dans le Centre-Ville de Besançon.

Cet Appartement ayant gardé le cachet de l'ancien (moultures; boiseries; cheminée; etc...) au 1er étage d'un immeuble de caractère en plein coeur du Centre Historique Boucle est composé d'une vaste entrée desservant un salon, un séjour, une cuisine indépendante aménagée et équipée, 3 chambres, 1 salle d'eau avec WC, une salle de bains avec un 2eme WC.

Ce bien idéalement situé géographiquement à proximité immédiate de la la Faculté des Lettres est vendu loué avec un bail de colocation en cours depuis Août 2020. Il est particulièrement destiné à un Investisseur locatif !! qui vous permettra de développer la rentabilité ou pour une acquisition en résidence principale après départ des colocataires... !

Annnonce visible sur <http://www.repimmo.com> sous la REF n°17226971



voir tous les détails sur ce bien http://www.repimmo.com/petite_annonces_immobiliere/17226971/appartement-a_vendre-besancon-25.php

Vente Appartement BESANCON (Doubs - 25)

Surface : 55 m²

Nb pièces : 2 pièces

Chambres : 1 chambre

Année de construction : 1880

Prix : 135000 €

Réf : 547 -



Description détaillée :

Notre agence MARC VERNIER IMMOBILIER. vous propose cet Appartement T2 de 55M2 environ dans un ensemble immobilier dans le centre-ville Centre-Ville de Besançon.

Cet Appartement ayant gardé le cachet de l'ancien (moultures; boiseries; cheminée; etc...) au 2eme étage sur cour d'un immeuble de caractère en plein cœur du Centre Historique Boucle. Il est composé d'une entrée dégagement desservant une salle d'eau avec WC, d'une cuisine aménagée équipée permettant un coin repas, 1 pièce principale, 1 Chambre

Ce bien idéalement situé géographiquement à proximité immédiate de la la Faculté des Lettres est vendu loué avec un bail en cours depuis Juillet 2021. Il est particulièrement destiné à un Investisseur locatif !! qui vous permettra une rentabilité immédiate ! ou bien pour une première acquisition en résidence principale après départ du locataire... !

Annnonce visible sur <http://www.repimmo.com> sous la REF n°17226970



voir tous les détails sur ce bien http://www.repimmo.com/petite_annonces_immobiliere/17226970/appartement-a_vendre-besancon-25.php

Vente Appartement BESANCON (Doubs - 25)

Surface : 54 m²

Nb pièces : 2 pièces

Chambres : 1 chambre

SDB : 1 salle de bains

Année de construction : 1880

Prix : 150000 €

Réf : 548 -



Description détaillée :

Notre agence MARC VERNIER IMMOBILIER. vous propose cet Appartement T2 de 54M2 environ dans un ensemble immobilier dans le centre-ville Centre-Ville de Besançon.

Cet Appartement ayant gardé le cachet de l'ancien (moultures; boiseries; cheminée; etc...) au 2eme étage sur Rue d'un immeuble de caractère en plein cœur du Centre Historique Boucle. Il est composé d'une entrée dégagement desservant 1 vaste pièce principale, d'une cuisine indépendante aménagée équipée, 1 Chambre, 1 salle de bains avec WC

Ce bien idéalement situé géographiquement à proximité immédiate de la la Faculté des Lettres est vendu loué avec un bail en cours depuis Novembre 2022. Il est particulièrement destiné à un Investisseur locatif !! qui vous permettra une rentabilité immédiate ! ou bien pour une première acquisition en résidence principale après départ du locataire... !

Annnonce visible sur <http://www.repimmo.com> sous la REF n°17226969



voir tous les détails sur ce bien http://www.repimmo.com/petite_annonces_immobiliere/17226969/appartement-a_vendre-besancon-25.php

Vente Appartement BESANCON (Doubs - 25)

Surface : 113 m²

Surface séjour : 50 m²

Nb pièces : 5 pièces

Chambres : 3 chambres

SDB : 1 salle de bains

Année de construction : 1989

Prix : 340000 €

Réf : 538 -



Description détaillée :

Notre agence MARC VERNIER IMMOBILIER. vous présente en exclusivité, dans le quartier prisé de Bregille, ce très bel appartement de type F5 en duplex avec deux terrasses, au premier étage avec ascenseur d'une copropriété située dans un environnement très calme entourée de verdure.

Il se compose d'une entrée avec placards menant à une pièce de vie de 50 m² articulée autour d'une serre reliant les deux étages rendant l'espace très lumineux. Cet espace salon - séjour dispose d'un accès sur la première terrasse de 25 m² au pied de la colline de Bregille.

Sur ce niveau, vous trouverez également une cuisine ouverte équipée avec coin repas et un W.C indépendant.

A l'étage supérieur, vous trouverez deux chambres dont une avec de grands placards; une salle de bain avec douche et baignoire; et une troisième chambre donnant accès à la seconde terrasse de 25 m² offrant une vue magnifique sur le Centre - Ville.

Pour votre confort, cet appartement dispose de deux garages.

Nous disposons d'une visite virtuelle en 3 D sur notre site internet.

Copropriété de 44 lots (Pas de procédure en cours).

Charges annuelles : 2004 euros.

Annnonce visible sur <http://www.repimmo.com> sous la REF n°17191325



voir tous les détails sur ce bien http://www.repimmo.com/petite_annonces_immobiliere/17191325/appartement-a_vendre-besancon-25.php

Vente Appartement BESANCON (Doubs - 25)

Surface : 47 m²

Nb pièces : 2 pièces

Chambres : 1 chambre

SDB : 1 salle de bains

Année de construction : 1975

Prix : 97000 €

Réf : 536 -



Description détaillée :

Notre agence MARC VERNIER IMMOBILIER. Vous propose en exclusivité cet Appartement T2 de 47M² dans un ensemble immobilier contemporain au coeur du quartier de St Claude dans un environnement calme et arboré. Cet Appartement en étage élevé (au 8eme étage sur 10...) est composé d'une entrée dégagement, d'une pièce principale séjour donnant sur un balcon de 7 M², d'une cuisine indépendante, 1 chambre, 1 salle de bain, 1 WC séparé. En complément vous disposerez d'une cave privative au sous-sol.

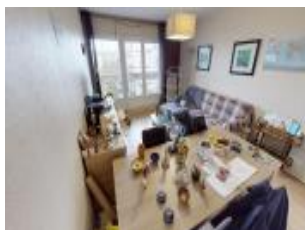
Ce bien est vendu avec un bail en cours depuis Novembre 2011. Le règlement des loyers est encadré et sécurisé. Il est particulièrement destiné à une acquisition locative pour une personne voulant investir en toute sérénité !! Le loyer actuel révisable vous permettra une rentabilité idéale de 6 % !!!

Nous disposons d'une visite virtuelle en 3 D sur notre site internet

Copropriété de 297 lots (Pas de procédure en cours).

Charges annuelles : 1800 euros.

Annonce visible sur <http://www.repimmo.com> sous la REF n°17162583



voir tous les détails sur ce bien http://www.repimmo.com/petite_annonces_immobiliere/17162583/appartement-a_vendre-besancon-25.php

Vente Appartement BESANCON (Doubs - 25)

Surface : 91 m²

Nb pièces : 3 pièces

Chambres : 2 chambres

SDB : 1 salle de bains

Prix : 215000 €

Réf : 535 -



Description détaillée :

Notre agence MARC VERNIER IMMOBILIER. vous présente en exclusivité ce bel appartement de type F3 au 3ème étage d'un immeuble cossu du Centre Ville situé rue de la Préfecture , à proximité immédiate de la Place Granvelle.

Il se compose d'une entrée avec placards de rangements menant à un espace séjour ayant conservé son charme d'époque : cheminée, boiseries ainsi que son parquet ; d'une cuisine indépendante ; de deux chambres avec placards ; d'un espace dressing ; d'une salle de bain et d'un W.C indépendant.

Il se situe dans une copropriété parfaitement entretenue à proximité de tous commerces et des transports en communs. Ce bien correspondra aux amoureux du charme des appartements du Centre Ville.

Nous disposons d'une visite virtuelle en 3 D sur notre site internet.

Copropriété de 16 lots (Pas de procédure en cours).

Charges annuelles : 1380 euros.

Annnonce visible sur <http://www.repimmo.com> sous la REF n°17155629



voir tous les détails sur ce bien http://www.repimmo.com/petite_annonces_immobiliere/17155629/appartement-a_vendre-besancon-25.php

Vente Maison POUILLEY-LES-VIGNES (Doubs - 25)

Surface : 160 m²

Surface terrain : 711 m²

Nb pièces : 6 pièces

Chambres : 4 chambres

SDB : 1 salle de bains

Année de construction : 1996

Prix : 349000 €

Réf : 490 -



Description détaillée :

Notre agence Marc VERNIER IMMOBILIER vous propose, sur la commune prisée de Pouilley-les-Vignes, cette belle maison de plain pied de 180 m² construite en 1996 sur un agréable terrain de plus de 7 ares au calme, sans vis à vis. Elle se compose de plain pied : d'une d'entrée avec placards menant à un vaste espace salon-séjour très lumineux disposant de deux accès sur une terrasse orientée sud / sud ouest ; d'une cuisine équipée ouverte sur l'espace de vie ; de deux chambres avec placards dont une de 18 m² ; d'une salle de bain avec une baignoire d'angle et une douche à l'italienne, d'une salle d'eau avec un espace buanderie permettant un accès aux extérieurs; d'un W.C indépendant. Au premier étage, vous trouverez une mezzanine ; deux grandes chambres de 20 m² dont une avec une salle de bain privative avec une douche à l'italienne ; ainsi qu'un W.C indépendant. Ce bien construit sur vide sanitaire dispose d'un grand garage avec une porte motorisée, accessible depuis l'intérieur. Nous disposons d'une visite virtuelle en 3 D sur notre site internet.

Annonce visible sur <http://www.repimmo.com> sous la REF n°17120636



voir tous les détails sur ce bien http://www.repimmo.com/petite_annonces_immobiliere/17120636/maison-a_vendre-pouilley_les_vignes-25.php

Vente Maison BESANCON (Doubs - 25)

Surface : 190 m²

Surface terrain : 2632 m²

Nb pièces : 7 pièces

Chambres : 4 chambres

SDB : 1 salle de bains

Année de construction : 1998

Prix : 529000 €

Réf : 482 -



Description détaillée :

Notre agence MARC VERNIER IMMOBILIER. vous propose dans un Secteur résidentiel de 1er ordre sur les hauteurs de Besançon à quelques minutes du Centre-Ville historique dans un écrin de verdure et en pleine nature, cette belle Maison d'Architecte de Type 7 édifée en 1998 d'environ 190M² sur un terrain de 26 Ares 32 Ca.

Elle est composée de plain pieds , d'une entrée dégagement, d'un séjour double de 50M² avec cuisine ouverte intégrée et aménagée, d'une chambre parentale, d'un salle d'eau, d'un WC séparé,

A l'étage inférieur, un grand espace dégagement avec placard de rangement, 1 wc indépendant, 1 salle de bains avec baignoire et meuble double vasques, 3 chambres, 1 salle de jeux/bureau pouvant faire office de 5eme chambre avec salle d'eau privative,

En complément vous disposerez sur le même niveau inférieur de 2 celliers/locaux techniques, et cave.

En complément de ces aménagements, vous trouverez un grand double garage et des combles aménageables desservie dors et déjà par un escalier de communication, pouvant permettre une extension future de la partie habitation.

Ce bien dans un cadre d'exception vous donnera la possibilité de combiner une vie citadine tout en bénéficiant d'un havre de paix en pleine nature et d'une vue majestueuse sur les collines et le paysage environnant...

Nous disposons d'une visite en 3 D en complément des photos disponibles.

Annnonce visible sur <http://www.repimmo.com> sous la REF n°17088783



voir tous les détails sur ce bien http://www.repimmo.com/petite_annonces_immobiliere/17088783/maison-a_vendre-besancon-25.php

Vente Appartement BESANCON (Doubs - 25)

Surface : 34 m2

Nb pièces : 2 pièces

Chambres : 1 chambre

Année de construction : 1880

Prix : 90000 €

Réf : 531 -



Description détaillée :

Notre agence MARC VERNIER IMMOBILIER. vous propose cet Appartement T2 de 34M2 rénové dans un ensemble immobilier au Centre-Ville de Besançon.

Cet Appartement au 3eme étage sur cour d'un immeuble en plein du Centre Historique Boucle est composé d'un dégagement donnant directement sur espace pièce principale avec coin cuisine, 1 Chambre, 1 salle d'eau avec WC
Ce bien vendu libre de toute occupation. Il est particulièrement destiné à un Investisseur voulant bénéficier d'une défiscalisation par le coût des travaux réalisés !! Le loyer potentiel pour ce bien est de 500 euros/Mois (Hors Charges...) vous permettra une rentabilité de l'ordre de 6 %.

Annnonce visible sur <http://www.repimmo.com> sous la REF n°17072683



voir tous les détails sur ce bien http://www.repimmo.com/petite_annonces_immobiliere/17072683/appartement-a_vendre-besancon-25.php

Vente Appartement BESANCON (Doubs - 25)

Surface : 14 m2

Nb pièces : 1 pièce

Année de construction : 1880

Prix : 52000 €

Réf : 526 -



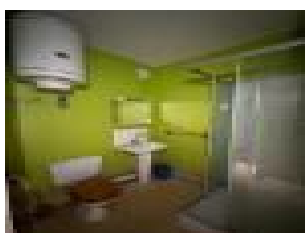
Description détaillée :

Notre agence MARC VERNIER IMMOBILIER. vous propose cet Appartement T1 de 14M2 environ dans un ensemble immobilier au Centre-Ville de Besançon.

Cet Appartement au 3eme étage d'un immeuble en plein du Centre Historique Boucle est composé d'un dégagement donnant directement sur la pièce principale avec une cuisine aménagée et intégrée, 1 salle d'eau avec WC

Ce bien vendu libre de toute occupation. Il est particulièrement destiné à un Investisseur !! Le loyer actuel potentiel de 420 euros/Mois (Hors Charges...) vous permettra une rentabilité de 1er ordre de 9,5 % !!!

Annnonce visible sur <http://www.repimmo.com> sous la REF n°17068091



voir tous les détails sur ce bien http://www.repimmo.com/petite_annonces_immobiliere/17068091/appartement-a_vendre-besancon-25.php

Vente Appartement BESANCON (Doubs - 25)

Surface : 12 m²

Nb pièces : 1 pièce

Année de construction : 1880

Prix : 55000 €

Réf : 527 -



Description détaillée :

Notre agence MARC VERNIER IMMOBILIER. vous propose cet Appartement T1 de 12M² environ dans un ensemble immobilier au Centre-Ville de Besançon.

Cet Appartement au 4eme étage d'un immeuble en plein du Centre Historique Boucle est composé d'un dégagement donnant directement sur la pièce principale avec une cuisine aménagée et intégrée, 1 salle d'eau avec WC, 1 petit espace extérieur dominant les toits de Besançon.

Ce bien vendu libre de toute occupation. Il est particulièrement destiné à un Investisseur !! Le loyer actuel potentiel de 430 euros/Mois (Hors Charges...) vous permettra une rentabilité de 1er ordre de 9,5 % !!!

Annnonce visible sur <http://www.repimmo.com> sous la REF n°17068090



voir tous les détails sur ce bien http://www.repimmo.com/petite_annonces_immobiliere/17068090/appartement-a_vendre-besancon-25.php

Vente Appartement BESANCON (Doubs - 25)

Surface : 46 m²

Nb pièces : 2 pièces

Chambres : 1 chambre

Année de construction : 1900

Prix : 120000 €

Réf : 517 -



Description détaillée :

Notre agence MARC VERNIER IMMOBILIER vous présente, en plein coeur du Centre-Ville, cet appartement de type F2 au 3ème étage d'un immeuble de caractère en cour intérieure, au calme.

Il se compose d'une cuisine indépendante lumineuse menant à un séjour avec une cheminée d'époque ; d'une grande chambre indépendante avec une douche et un W.C séparé.

Ce bien est idéalement situé pour une première acquisition ou investissement locatif.

Nous disposons d'une visite virtuelle en 3 D sur notre site internet.

Copropriété de 15 lots (Pas de procédure en cours).

Charges annuelles : 960 euros.

Annnonce visible sur <http://www.repimmo.com> sous la REF n°17037153



voir tous les détails sur ce bien http://www.repimmo.com/petite_annonces_immobiliere/17037153/appartement-a_vendre-besancon-25.php

Vente Appartement BESANCON (Doubs - 25)

Surface : 33 m²

Nb pièces : 1 pièce

Chambres : 1 chambre

Année de construction : 1900

Prix : 75000 €

Réf : 518 -



Description détaillée :

Notre agence MARC VERNIER IMMOBILIER vous présente, en plein cœur du Centre-Ville, cet appartement de type F1 bis avec balcon privatif au 2^{ème} étage d'un immeuble de caractère en cour intérieure, au calme.

Il se compose d'une agréable pièce de vie disposant d'un coin kitchenette et W.C ; d'une grande chambre indépendante avec une douche et un lavabo.

Ce bien est idéalement situé pour une première acquisition en investissement locatif.

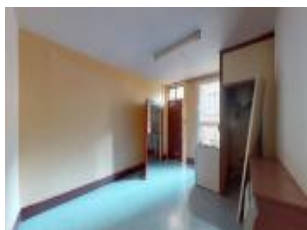
Prévoir quelques travaux afin de lui redonner son charme d'antan.

Nous disposons d'une visite virtuelle en 3 D sur notre site internet.

Copropriété de 15 lots (Pas de procédure en cours).

Charges annuelles : 720 euros.

Annnonce visible sur <http://www.repimmo.com> sous la REF n°17037152



voir tous les détails sur ce bien http://www.repimmo.com/petite_annonces_immobiliere/17037152/appartement-a_vendre-besancon-25.php

Vente Appartement BESANCON (Doubs - 25)

Surface : 57 m²

Nb pièces : 2 pièces

Chambres : 1 chambre

SDB : 1 salle de bains

Année de construction : 1900

Prix : 139000 €

Réf : 519 -



Description détaillée :

Notre agence MARC VERNIER IMMOBILIER vous présente, en plein coeur du Centre-Ville, cet appartement de type F2 au 4ème et dernier étage d'un immeuble de caractère ,au calme.

Il se compose d'une grande cuisine indépendante donnant sur la cour intérieur de l'immeuble ; d'un agréable espace de vie baigné de lumière offrant une vue splendide sur les toits du Centre-Ville et la Citadelle ; d'une grande chambre permettant d'accéder à un coin bureau ; d'une salle d'eau avec W.C.

Cet appartement dispose d'un grenier privatif aménageable à votre convenance.

Nous disposons d'une visite virtuelle en 3 D sur notre site internet.

Copropriété de 15 lots (Pas de procédure en cours).

Charges annuelles : 1080 euros.

Annnonce visible sur <http://www.repimmo.com> sous la REF n°17037151



voir tous les détails sur ce bien http://www.repimmo.com/petite_annonces_immobiliere/17037151/appartement-a_vendre-besancon-25.php

Vente Appartement BESANCON (Doubs - 25)

Surface : 87 m2

Surface séjour : 25 m2

Nb pièces : 4 pièces

Chambres : 2 chambres

Année de construction : 1900

Prix : 150000 €

Réf : 516 -



Description détaillée :

Notre agence MARC VERNIER IMMOBILIER vous présente, en plein coeur du Centre-Ville, cet appartement de type F4 avec un grand balcon privatif au 3ème étage d'un immeuble de caractère.

Il se compose d'une entrée menant à une cuisine indépendante ; d'une vaste espace salon séjour baigné de lumière disposant d'un accès sur un grand balcon offrant une vue splendide sur les toits du Centre-Ville ; de deux chambres avec parquets ; d'un bureau et d'une salle d'eau avec W.C.

Une rénovation générale est à prévoir afin de lui redonner son charme d'antan.

Nous disposons d'une visite virtuelle en 3 D sur notre site internet.

Copropriété de 15 lots (Pas de procédure en cours).

Charges annuelles : 1300 euros.

Annnonce visible sur <http://www.repimmo.com> sous la REF n°17037150



voir tous les détails sur ce bien http://www.repimmo.com/petite_annonces_immobiliere/17037150/appartement-a_vendre-besancon-25.php

Vente Maison THISE (Doubs - 25)

Surface : 140 m²

Surface terrain : 800 m²

Surface séjour : 30 m²

Nb pièces : 7 pièces

Chambres : 4 chambres

Année de construction : 1975

Prix : 395000 €

Réf : 521 -



Description détaillée :

Notre agence Marc VERNIER IMMOBILIER vous propose, sur la commune prisée de Thise, cette très belle maison de 140 m² sur sous-sol complet construite en 1975 sur un terrain de 8 ares dans un quartier calme et résidentiel.

Elle se compose, de plain pied, d'une entrée avec placards menant à un vaste espace salon - séjour très lumineux disposant de deux accès sur une terrasse de 50 m² offrant une très belle vue dégagée ; d'une cuisine équipée haut de gamme indépendante ; de trois chambres avec placards ; d'un bureau ; d'une salle d'eau avec une douche à l'italienne et d'un W.C indépendant.

A l'étage, vous trouverez une grande chambre de 15 m², une salle d'eau et un W.C indépendant.

Le sous-sol est composé d'un très grand garage de 50 m² avec porte électrique et d'une cave.

Nous disposons d'une visite virtuelle en 3 D sur notre site internet.

Annnonce visible sur <http://www.repimmo.com> sous la REF n°17037149



voir tous les détails sur ce bien http://www.repimmo.com/petite_annonces_immobiliere/17037149/maison-a_vendre-thise-25.php

Vente Maison THISE (Doubs - 25)

Surface : 145 m²

Surface terrain : 951 m²

Nb pièces : 6 pièces

Chambres : 4 chambres

SDB : 1 salle de bains

Année de construction : 1997

Prix : 360000 €

Réf : 515 -



Description détaillée :

Notre agence Marc VERNIER IMMOBILIER vous propose, sur la commune prisée de Thise, cette très belle maison d'architecte de 145 m² construite en 1997 sur un agréable terrain de 10 ares au calme.

Elle se compose au rez-de-chaussée d'un hall d'entrée menant à un vaste espace salon-séjour très lumineux avec poêle à bois disposant de deux accès sur une terrasse orientée sud / sud ouest ; d'une cuisine équipée haut de gamme ouverte sur l'espace de vie; d'une grande chambre; d'une salle d'eau ; d'un W.C indépendant et d'un cellier.

Au premier étage, vous trouverez trois chambres ainsi qu'une salle de bain.

Ce bien dispose également d'un grand garage double.

Cette maison a été construite avec des matériaux hauts de gammes et comprend des prestations soignées telles que, volets roulants électriques, chauffage au sol dans les pièces, chaudière neuve etc.

Nous disposons d'une visite virtuelle en 3 D sur notre site internet.

Annonce visible sur <http://www.repimmo.com> sous la REF n°17026512



voir tous les détails sur ce bien http://www.repimmo.com/petite_annonces_immobiliere/17026512/maison-a_vendre-thise-25.php

Vente Maison PELOUSEY (Doubs - 25)

Surface : 90 m²

Surface terrain : 1700 m²

Surface séjour : 30 m²

Nb pièces : 5 pièces

Chambres : 3 chambres

SDB : 1 salle de bains

Année de construction : 1976

Prix : 305000 €

Réf : 514 -



Description détaillée :

Notre agence MARC VERNIER IMMOBILIER. vous présente en exclusivité, sur la commune de Pelousey, cette maison de 5 pièces sur sous-sol complet sur un agréable et grand terrain de 17 ares divisible et constructible !

Elle se compose d'une entrée avec placards menant à un espace salon - séjour de 30 m² offrant de deux accès sur une terrasse ; d'une cuisine indépendante aménagée ; de 3 chambres avec placards ; d'une salle de bain et d'un W.C indépendant.

Au sous-sol, vous trouverez un grand espace garage triple en enfilade, une chaufferie et un coin buanderie.

Nous disposons d'une visite virtuelle en 3 D sur notre site internet.

Annnonce visible sur <http://www.repimmo.com> sous la REF n°17026511



voir tous les détails sur ce bien http://www.repimmo.com/petite_annonces_immobiliere/17026511/maison-a_vendre-pelousey-25.php

Vente Appartement BESANCON (Doubs - 25)

Surface : 188 m²

Surface séjour : 55 m²

Nb pièces : 7 pièces

Chambres : 5 chambres

SDB : 1 salle de bains

Année de construction : 1900

Prix : 460000 €

Réf : 512 -



Description détaillée :

Notre agence MARC VERNIER IMMOBILIER vous présente, en plein coeur du Centre-Ville, ce très bel appartement de type F7 au 2ème étage d'un immeuble de caractère.

Il se compose d'une entrée menant à un magnifique espace salon - séjour traversant de 55 m² disposant de beaux parquets de chênes, donnant accès à un petit balcon avec un très jolie vue ; d'une cuisine indépendante équipée ; de cinq chambres, dont deux de plus de 15 m² ; de deux salles de bain dont une avec W.C ; d'un W.C indépendant et d'une buanderie.

Cet appartement a conservé tout son charme de l'ancien : belles cheminées, parquets de chêne, boiseries etc.

Ce bien dispose également d'un place de stationnement privative en cour intérieur, de deux caves ainsi que d'un grenier.

Nous disposons d'une visite virtuelle en 3D sur notre site internet.

Copropriété de 8 lots (Pas de procédure en cours).

Charges annuelles : 2300 euros.

Annonce visible sur <http://www.repimmo.com> sous la REF n°17017910



voir tous les détails sur ce bien http://www.repimmo.com/petite_annonces_immobiliere/17017910/appartement-a_vendre-besancon-25.php

Vente Appartement BESANCON (Doubs - 25)

Surface : 58 m²

Surface séjour : 22 m²

Nb pièces : 2 pièces

Chambres : 1 chambre

Année de construction : 1996

Prix : 139000 €

Réf : 504 -



Description détaillée :

Notre agence MARC VERNIER IMMOBILIER. vous présente en exclusivité dans le quartier de Saint-Claude, ce bel appartement de 2 pièces avec terrasse, au 3ème et dernier étage d'une copropriété récente.

Il se compose d'une entrée avec placards; d'un espace séjour très lumineux donnant accès à une terrasse de 30 m² exposée sud-ouest offrant une vue sur la verdure environnante; d'une cuisine aménagée pouvant être complètement ouverte sur la pièce de vie; d'une chambre disposant également d'un accès sur la vaste terrasse; d'une salle d'eau ainsi que d'un W.C indépendant.

Pour votre confort, cet appartement dispose d'un cave ainsi que d'un garage en sous-sol.

Quelques travaux de rafraîchissements sont à prévoir.

Nous disposons d'une visite virtuelle en 3 D sur notre site internet.

Copropriété de 86 lots (Pas de procédure en cours).

Charges annuelles : 1680 euros.

Annnonce visible sur <http://www.repimmo.com> sous la REF n°16913511



voir tous les détails sur ce bien http://www.repimmo.com/petite_annonces_immobiliere/16913511/appartement-a_vendre-besancon-25.php

Vente Appartement EMAGNY (Doubs - 25)

Surface : 20 m2

Nb pièces : 1 pièce

Année de construction : 1990

Prix : 52000 €

Réf : 502 -



Description détaillée :

Notre agence MARC VERNIER IMMOBILIER. vous propose cet Appartement T1 de 21M2 environ dans un ensemble immobilier moderne et récent au coeur de la commune d'Emagny à dans l'environnement immédiat de commerces de proximité.

Cet Appartement en Rez-de-Jardin est composé d'une entrée donnant sur une cuisine ouverte aménagée et intégrée, 1 salle d'eau avec WC, 1 pièce principale donnant sur une terrasse privative de 7M2 environ.

En complément vous disposerez d'une place de parking privative.

Ce bien vendu libre de toute occupation. Il est particulièrement destiné à un Investisseur !! Le loyer actuel potentiel de 400 euros/Mois (Hors Charges...) vous permettra une rentabilité de 1er ordre de 7,5 % !!!

Copropriété de 15 lots (Pas de procédure en cours).

Charges annuelles : 200 euros.

Annnonce visible sur <http://www.repimmo.com> sous la REF n°16879649



voir tous les détails sur ce bien http://www.repimmo.com/petite_annonces_immobiliere/16879649/appartement-a_vendre-emagny-25.php

Vente Appartement BESANCON (Doubs - 25)

Surface : 83 m²

Nb pièces : 4 pièces

Chambres : 3 chambres

Année de construction : 1972

Prix : 225000 €

Réf : 497 -



Description détaillée :

Notre agence MARC VERNIER IMMOBILIER. vous propose en exclusivité dans le Centre Ville (quartier Rivotte) cet appartement de type F4 de 83 m² dans l'immeuble dénommé Le Ségur.

Ce bien se compose d'une entrée avec rangements ouvrant sur un vaste salon séjour avec accès sur un balcon, d'une cuisine aménagée indépendante, de 3 chambres dont une avec accès sur le balcon; d'une salle d'eau et de toilette séparé.

Cet appartement bénéficie de belles prestations et à l'énorme avantage de disposer pour votre confort d'un ascenseur et d'un Garage fermé.

Copropriété disposant d'un concierge ; Fait Rare de nos jours.

Nous disposons d'une visite virtuelle en 3 D sur notre site internet.

Copropriété de 483 lots (Pas de procédure en cours).

Charges annuelles : 3824 euros.

Annnonce visible sur <http://www.repimmo.com> sous la REF n°16824047



voir tous les détails sur ce bien http://www.repimmo.com/petite_annonces_immobiliere/16824047/appartement-a_vendre-besancon-25.php

Vente Appartement ECOLE-VALENTIN (Doubs - 25)

Surface : 39 m²

Nb pièces : 2 pièces

Chambres : 1 chambre

SDB : 1 salle de bains

Année de construction : 1700

Prix : 110000 €

Réf : 495 -



Description détaillée :

Notre agence MARC VERNIER IMMOBILIER. vous présente en exclusivité cet appartement de type F2 sur la commune d'Ecole Valentin dans la copropriété dénommé Le Prieuré.

Il se compose d'un vaste palier privatif dégageant sur une cuisine indépendante pouvant facilement être ouverte sur le salon; d'une chambre avec un placard de rangement ainsi qu'une salle de bain et des toilettes.

Pour agrémentez le confort de ce bien vous disposez d'un Parking couvert privatif .

Idéal pour un investissement locatif où pour une première acquisition en résidence principale.

Nous disposons d'une visite virtuelle en 3 D sur notre site internet.

Copropriété de 64 lots (Pas de procédure en cours).

Charges annuelles : 844 euros.

Annonce visible sur <http://www.repimmo.com> sous la REF n°16789875



voir tous les détails sur ce bien http://www.repimmo.com/petite_annonces_immobiliere/16789875/appartement-a_vendre-ecole_valentin-25.php

Vente Appartement BESANCON (Doubs - 25)

Surface : 154 m2

Nb pièces : 8 pièces

Chambres : 6 chambres

SDB : 1 salle de bains

Année de construction : 1920

Prix : 339000 €

Réf : 484 -



Description détaillée :

Notre agence MARC VERNIER IMMOBILIER vous présente sur le Centre Ville, dans le secteur de la Préfecture, ce bel appartement en duplex de 8 pièces de 217 m2 au sol et 154 en loi carrez avec balcon et terrasse.

Fait rare : il dispose d' un garage et d'un Parking sur cour intérieure.

Vous accédez à une entrée ouvrant sur un vaste salon séjour inondé de soleil avec poêle à granules ayant accès sur un balcon exposé plein sud avec vue dégagée, d'une cuisine indépendante aménagée, de 6 chambres, 2 salle de bain, 3 toilettes dont une suite parentale avec salle d'eau supplémentaire et terrasse privative.

Pour votre confort les stationnements sont présents au pied de la copropriété sans parler des commerces également présents au pied de l'immeuble.

Prévoir quelques travaux afin de le remettre aux gout du jour.

Nous disposons d'une visite virtuelle en 3 D sur notre site internet.

Copropriété de 20 lots (Pas de procédure en cours).

Charges annuelles : 720 euros.

Annnonce visible sur <http://www.repimmo.com> sous la REF n°16635220



voir tous les détails sur ce bien http://www.repimmo.com/petite_annonces_immobiliere/16635220/appartement-a_vendre-besancon-25.php

Vente Appartement BESANCON (Doubs - 25)

Surface : 167 m2

Surface séjour : 45 m2

Nb pièces : 6 pièces

Chambres : 3 chambres

SDB : 1 salle de bains

Année de construction : 1900

Prix : 365000 €

Réf : 480 -



Description détaillée :

Notre agence MARC VERNIER IMMOBILIER. vous présente en exclusivité dans le quartier prisé de la Mouillère et à quelques minutes à pied du Centre Ville, cet appartement d'exception de 6 pièces de caractère dans un très bel immeuble cosu et bourgeois.

Il se compose d'une entrée en guise de pièce de réception desservant un splendide salon séjour de 47 m2 inondé de soleil avec parquets, boiseries et cheminées, d'une cuisine équipée indépendante, de 3 grandes chambres avec parquet, de 2 salle de bain ,d'un bureau et 3 caves.

Fait Rare une terrasse de 9 m2 viendra agrémenter le confort de vie de cet appartement.

Ce bien à gardé son authenticité en terme de caractère, de boiseries et de moulures de son époque ce qui est rare de nos jours.

Nous disposons d'une visite virtuelle en 3 D sur notre site internet.

Copropriété de 10 lots (Pas de procédure en cours).

Charges annuelles : 1560 euros.

Annnonce visible sur <http://www.repimmo.com> sous la REF n°16607500



voir tous les détails sur ce bien http://www.repimmo.com/petite_annonces_immobiliere/16607500/appartement-a_vendre-besancon-25.php