

MAISONS MOYSE

59 Chemin des Planches 25000 Besançon

Tel : 03.81.60.77.00

E-Mail : gregory.georges@moyse.fr

Vente Maison PELOUSEY (Doubs - 25)

Surface : 155 m²

Surface terrain : 710 m²

Nb pièces : 6 pièces

Chambres : 4 chambres

Prix : 472000 €

Réf : FB-PEL -



Description détaillée :

Construction d'une maison design à Pelousey.

Les maisons Moyse vous proposent la construction d'une maison design à étage sur un beau terrain de 710 m² en plein c?ur du village de Pelousey. Emplacement idéal au c?ur de ce village pittoresque.

Cette maison de 155 m² se compose d'une pièce de vie de 60 m² lumineuse et exposée plein sud avec un accès à la terrasse par 2 grandes baies vitrées coulissantes. Vous trouverez également une belle suite parentale au rez de chaussée, 3 chambres à l'étage, 1 bureau, 2 wc séparés, une lingerie, un double garage.

Dans cette construction MOYSE les prestations sont de qualité et les performances énergétiques très intéressantes supérieures aux conformités de la RE2020. Elle est équipée de carrelage, de sanitaires, de faïences, de chauffage et rafraîchisseurs de sols y compris à l'étage, de fenêtres avec oscillo battant, de volets roulants électriques centralisés avec domotique.

Hors frais de notaire et taxes diverses.

Contactez Fabrice BOILLON au 03.81.60.77.00

Annnonce visible sur <http://www.repimmo.com> sous la REF n°17341455



voir tous les détails sur ce bien http://www.repimmo.com/petite_annonces_immobiliere/17341455/maison-a_vendre-pelousey-25.php

Vente Maison MONTFERRAND-LE-CHATEAU (Doubs - 25)

Surface : 165 m²

Surface terrain : 800 m²

Nb pièces : 7 pièces

Chambres : 4 chambres

Prix : 529000 €

Réf : FB-MON -



Description détaillée :

Les maisons Moyse vous proposent la construction d'une maison à étage de 165 m² à Montferrand le Château sur un beau terrain d'environ 800 m² dans un bel environnement arboré. Sa situation géographique est idéale à 10 minutes de Besançon et proche de toutes commodités.

Cette maison de 167 m² est composée de 4 chambres dont une grande suite parentale avec dressing et salle de douche, une salle de bains, 2 wc séparés, un grand espace séjour/cuisine/salon de 60 m² ouvert très lumineux, une lingerie et un double garage avec espaces rangements et porte sectionnelle motorisée.

Vous retrouvez dans cette construction MOYSE des produits et prestations de qualité avec pompe à chaleur air/eau, domotique et tous les atouts modernes, économiques et respectueux de l'environnement. Ce projet est conforme à la RE 2020.

Les plans intérieurs et extérieurs sont totalement personnalisables suivant vos envies.

Hors frais de notaire et taxes diverses.

Contactez Fabrice BOILLON au 03.81.60.77.00

Annnonce visible sur <http://www.repimmo.com> sous la REF n°17341454



voir tous les détails sur ce bien http://www.repimmo.com/petite_annonces_immobiliere/17341454/maison-a_vendre-montferrand_le_chateau-25.php

Vente Maison SAINT-VIT (Doubs - 25)

Surface : 117 m²

Surface terrain : 839 m²

Nb pièces : 6 pièces

Chambres : 4 chambres

Prix : 349500 €

Réf : FR-STV -



Description détaillée :

Situé à EVANS sur un beau terrain de 839 m² dans un secteur calme et champêtre à 4 kms de Saint-Vit, les Maisons MOYSE vous proposent la construction de votre future maison contemporaine de 117 m² avec un garage 2 voitures. Pensée pour votre confort de vie, elle se compose au rez de chaussée d'un grand espace jour tout ouvert lumineux grâce ses grandes baies vitrées, d'une chambre parentale avec salle d'eau, un wc et un cellier.

A l'étage, 3 chambres dont une donnant sur balcon terrasse et une salle de bains avec wc

Conçu sur vide-sanitaire et conforme à la RE 2020, cette maison est équipée de volets roulants électriques, PAC air/eau, plancher chauffant avec confort d'été, domotique...

Elle possède tous les atouts de la construction moderne à la fois respectueuse de l'environnement et économique avec une parfaite étanchéité à l'air vous garantissant une faible consommation d'énergie

Tous nos modèles sont personnalisables afin de les adapter à vos besoins et à votre terrain.

Hors frais de notaire et taxes diverses.

Contactez Fabrice ROUSSILLON AU 03.81.60.77.00

Annnonce visible sur <http://www.repimmo.com> sous la REF n°17325132



voir tous les détails sur ce bien http://www.repimmo.com/petite_annonces_immobiliere/17325132/maison-a_vendre-saint_vit-25.php

Vente Maison MISEREY-SALINES (Doubs - 25)

Surface : 179 m²

Surface terrain : 800 m²

Nb pièces : 7 pièces

Chambres : 6 chambres

Prix : 498045 €

Réf : AJ-MIS -



Description détaillée :

RARE : Maison à MISEREY

Exceptionnel : Sur une grande parcelle de plus de 8 ares avec une vue dégagée hors lotissement, les maisons MOYSE vous proposent de construire votre maison neuve personnalisée. Dans le village de Miserey, à moins de 2 minutes de Besançon et à quelques minutes de toutes les commodités (supermarché, entrée d'autoroute, gare TGV ...)

Votre pavillon entièrement personnalisable est composé :

Au sous-sol d'un grand garage de 55m², d'un atelier, d'une lingerie et d'un hall d'entrée lumineux avec placard qui mène au rez-de-chaussée ou vous arriverez dans une grande pièce de vie ouverte de plus de 60m² lumineuse grâce à ces grandes ouvertures à l'EST, au SUD ainsi qu'à l'OUEST, en accès directe sur le terrain, ou vous trouverez deux grandes terrasses dont une abritée.

A cet étage vous avez également du rangement dont un grand cellier et un espace parental avec une belle chambre, un dressing, une salle de bain et un bureau de 11m² avec accès sur un des balcons (pouvant être transformé en chambre).

A l'étage vous trouverez un vaste palier lumineux qui donne accès à 4 grandes chambres toutes composées de rangement, une salle de bain et un second WC. Si vous le souhaitez une terrasse de 55m² peut être aménagée en accès direct depuis le palier.

Cette grande maison confortable et lumineuse est composée de matériaux de qualité (carrelage 60x60, plancher



voir tous les détails sur ce bien http://www.repimmo.com/petite_annonces_immobiliere/17321088/maison-a_vendre-miserey_salines-25.php

Vente Maison MISEREY-SALINES (Doubs - 25)

Surface : 125 m²

Surface terrain : 540 m²

Nb pièces : 6 pièces

Chambres : 4 chambres

Prix : 341500 €

Réf : FB-MIS2 -



Description détaillée :

Construction d'une maison à étage à Miserey-Salines.

Les maisons Moyse vous proposent la construction d'une maison à étage de 125 m² à Miserey-Salines, sur un terrain viabilisé d'environ 540 m². Sa situation géographique est idéale à 5 minutes de la zone commerciale et des portes de la ville.

La pièce de vie de 46 m² est lumineuse et exposée plein sud avec un accès à la terrasse par 2 grandes baies vitrées. Vous trouverez également une suite parentale, 3 chambres, 2 wc séparés, un cellier, une lingerie et un double garage. Dans cette construction MOYSE les prestations sont de qualité et les performances énergétiques très intéressantes en conformité avec la RE 2020. Elle est équipée de carrelage, de sanitaires, de faïences, de chauffage et rafraichisseurs de sols y compris à l'étage, de fenêtres avec oscillo battant, de volets roulants électriques centralisés avec domotique. Hors frais de notaire et taxes diverses.

Contactez Fabrice BOILLON, votre conseiller commercial, pour vous accompagner dans votre projet de construction au 03 81 60 77 00.

Annnonce visible sur <http://www.repimmo.com> sous la REF n°17321087



voir tous les détails sur ce bien http://www.repimmo.com/petite_annonces_immobiliere/17321087/maison-a_vendre-miserey_salines-25.php

Vente Maison FRAISANS (Jura - 39)

Surface : 125 m²

Surface terrain : 584 m²

Nb pièces : 6 pièces

Chambres : 4 chambres

Prix : 304900 €

Réf : FR-FRA -



Description détaillée :

Sur l'axe Dole Besançon, les Maisons MOYSE vous proposent la construction de votre future maison de 125 m² avec grand garage sur un terrain de 584 m² sur la commune de Fraisans.

La maison se compose au rez de chaussée d'une cuisine ouverte sur pièce de vie très lumineuse, d'une chambre parentale avec dressing et salle d'eau, un wc, et d'une buanderie attenant au garage.

A l'étage vous arriverez sur un palier desservant 3 chambres non mansardées et une salle de bains avec wc.

Cette maison possède tous les atouts de la construction moderne à la fois respectueuse de l'environnement et économique avec une parfaite étanchéité à l'air vous garantissant une faible consommation d'énergie.

Tous nos modèles sont personnalisables afin de les adapter à vos attentes et à votre terrain.

Hors frais de notaire et taxes diverses.

Contactez Fabrice ROUSSILLON au 03.81.60.77.00

Annnonce visible sur <http://www.repimmo.com> sous la REF n°17321086



voir tous les détails sur ce bien http://www.repimmo.com/petite_annonces_immobiliere/17321086/maison-a_vendre-fraisans-39.php

Vente Maison POUILLEY-FRANCAIS (Doubs - 25)

Surface : 124 m²

Surface terrain : 710 m²

Nb pièces : 6 pièces

Chambres : 4 chambres

Prix : 359800 €

Réf : FB-POU -



Description détaillée :

Construction d'une maison à étage à Pouilley-Français.

Les maisons Moyse vous proposent la construction d'une maison à étage de 124 m² entre St vit et Besançon, sur un beau terrain borné et viabilisé de 710 m². Pouilley-Français est un village charmant et dynamique à découvrir.

La pièce de vie de 45 m² est spacieuse et exposée sud, sud/ouest avec un accès à la terrasse par 2 grandes baies vitrées pour profiter au maximum de la luminosité. Vous trouverez également une suite parentale, 3 chambres, 2 wc séparés, une lingerie et un garage double de 36 m².

Dans cette construction MOYSE les prestations sont de qualité et les performances énergétiques très intéressantes en conformité avec la RE 2020.

Elle est équipée de carrelage, de sanitaires, de faïences, de chauffage au sol y compris à l'étage, de fenêtres avec oscillo battant, de volets roulants électriques centralisés avec domotique.

Hors frais de notaire et taxes diverses.

Contactez Fabrice BOILLON au 03.81.60.77.00

Annnonce visible sur <http://www.repimmo.com> sous la REF n°17321085



voir tous les détails sur ce bien http://www.repimmo.com/petite_annonces_immobiliere/17321085/maison-a_vendre-pouilley_francais-25.php

Vente Maison GENEUILLE (Doubs - 25)

Surface : 171 m²

Surface terrain : 618 m²

Nb pièces : 6 pièces

Chambres : 5 chambres

Prix : 456440 €

Réf : AJ-GEN2 -



Description détaillée :

Maison à Geneuille Maison moderne de 108 m² à Geneuille sur un terrain de 618 m². Dans un village avec toutes les commodités (école et commerces) situé à 10 minutes de Besançon et quelques minutes de la gare Besançon TGV, de l'entrée d'autoroute et de la zone commerciale d'Ecole-Valentin.

Votre maison moderne entièrement personnalisable de 171m² est composée d'un espace entrée indépendant de la pièce de vie composé de rangements, WC avec lave-mains, lingerie et accès au garage, vous accéderez par quelques marches à votre grande pièce de vie de 65m² spacieuse et lumineuse grâce au vide sur séjour et ces grandes fenêtres qui donnent un charme particulier à cette belle pièce de vie. Votre salon - séjour est ouvert sur la cuisine qui est complété par un cellier attenant.

Vous trouverez également une grande suite parentale composée d'une salle de bain avec douche à l'italienne et meuble vasque ainsi qu'un dressing.

A l'étage vous arriverez dans une mezzanine ouverte sur le salon qui dessert 4 spacieuses chambres toutes composées de placard de rangement, vous trouverez également une salle de bain et un WC séparée.

Démarche « Maison Saine » : Le Groupe Moyse porte une attention particulière à la santé de ses clients, c'est pourquoi vous retrouverez dans cette maison une excellente isolation thermique et phonique. Profitez d'un air intérieur sain grâce à une ventilation qui renouvelle l'air en permanence au sein des pièces pour vous garantir un confort de vie optimal.

D'autres architectures sont possibles suivant vos envies.



Options diverses.

Tel : 03.81.60.77.00

repimmo.com sous la REF n°17316796

voir tous les détails sur ce bien http://www.repimmo.com/petite_annonces_immobiliere/17316796/maison-a_vendre-geneuille-25.php

Vente Maison MISEREY-SALINES (Doubs - 25)

Surface : 125 m²

Surface terrain : 530 m²

Nb pièces : 5 pièces

Chambres : 4 chambres

Prix : 341600 €

Réf : AJ-MISEREY -



Description détaillée :

Maison sur la commune de MISEREY, dans un charmant village calme et idéalement placé au porte de Besançon, vous serez à 2 minutes de Besançon Valentin, l'entrée d'autoroute, la gare Besançon TGV et de tous ses commerces. Située dans une rue tranquille, hors lotissement, vous trouverez une belle parcelle de 530 m² placée au centre du village.

Cette maison entièrement personnalisable de 125 m² est composée au rez-de-chaussée, d'un salon- séjour baigné de lumière grâce à ces baie-vitrées qui donnent directement sur le jardin et une belle terrasse plein SUD. Vous trouverez également une cuisine ouverte. Le tout forme une pièce de vie moderne de plus de 50 m² lumineuse et agréable.

Elle est également dotée d'une suite parentale avec dressing et salle d'eau privative, d'un WC avec lave-mains, d'un placard à l'entrée et d'un cellier.

Attenant à la maison vous aurez un garage pour deux voitures.

L'étage est composé d'un dégagement qui donne accès à une salle de bains avec baignoire, meuble vasque et wc ainsi qu'à 3 spacieuses chambres toutes composées de placard de rangements.

Grâce à tous ces équipements cette maison répondra aux besoins de toute la famille. D'autres architectures sont possibles suivant vos envies.

Hors frais de notaire et taxes diverses.

Contactez Alizée JAILLOT au 03.81.60.77.00

Annnonce visible sur <http://www.repimmo.com> sous la REF n°17316795



voir tous les détails sur ce bien http://www.repimmo.com/petite_annonces_immobiliere/17316795/maison-a_vendre-miserey_salines-25.php

Vente Maison POUILLEY-FRANCAIS (Doubs - 25)

Surface : 143 m²

Nb pièces : 6 pièces

Chambres : 5 chambres

Prix : 396650 €

Réf : AJ-POU -



Description détaillée :

Au centre du village de Pouilley-Français,

Les maison MOYSE vous proposent de construire votre maison moderne entièrement personnalisable de 143 m². Elle est composée, d'un salon- séjour et cuisine baignée de lumière grâce à ces grandes baie-vitrées qui donnent directement sur le jardin et une belle terrasse exposée pleins SUD.

Vous trouverez également une suite parentale composée d'une chambre avec salle de bain et dressing et d'un bureau de 11m² indépendant (pouvant être transformé en chambre). Vous trouverez également un WC, un placard à l'entrée et un cellier qui mène au garage pour deux voitures.

A l'étage vous arriverez dans une belle mezzanine et un second espace nuit composé de trois grandes chambres, d'une salle de bains et d'un WC indépendant. Grâce à tous ces équipements cette maison répondra aux besoins de toute la famille.

Dans votre future maison les matériaux seront de qualités et respecteront les normes RE2020 pour un confort de vie optimal en été comme en hiver.

Hors frais de notaire et taxes diverses

Contactez Alizée JAILLOT au 03.81.60.77.00

Annnonce visible sur <http://www.repimmo.com> sous la REF n°17316794



voir tous les détails sur ce bien http://www.repimmo.com/petite_annonces_immobiliere/17316794/maison-a_vendre-pouilley_francais-25.php

Vente Maison MISEREY-SALINES (Doubs - 25)

Surface : 134 m²

Surface terrain : 800 m²

Nb pièces : 6 pièces

Chambres : 4 chambres

Prix : 446900 €

Réf : FB-MIS -



Description détaillée :

Construction d'une maison à étage sur sous-sol à Miserey-Salines.

Les maisons Moyse vous proposent la construction d'une maison à étage sur sous-sol à Miserey-Salines, sur un terrain viabilisé de plus de 800 m² au c?ur du village. Sa situation géographique est idéale à 5 minutes de la zone commerciale et à 8 minutes de Besançon.

Cette maison de 134 m² se compose d'une suite parentale, de 2 salles de bains, 2 wc, 3 chambres supplémentaires à l'étage, d'un bel espace pièces de vie lumineux de 55 m², d'une lingerie et d'un grand sous-sol avec garages intégrés avec portes sectionnelles motorisées.

Vous retrouverez dans cette maison MOYSE des prestations de qualité. Carrelages, faïences et sanitaires sont prévus. Le chauffage est distribué par les sols au rez de chaussée et à l'étage avec une pompe à chaleur équipée également de rafraichisseur de sols pour le confort d'été. La domotique est également présente de base. Les prestations répondent aux norme RE 2020

Vous retrouvez dans cette construction MOYSE des produits et prestations de qualité avec pompe à chaleur air/eau, domotique et tous les atouts modernes, économiques et respectueux de l'environnement. Ce projet est conforme à la RE 2020. Les plans intérieurs et extérieurs sont totalement personnalisables suivant vos envies.

Hors frais de notaire et taxes diverses.

Contactez Fabrice BOILLON au 03 81 60 77 00



voir tous les détails sur ce bien http://www.repimmo.com/petite_annonces_immobiliere/17316793/maison-a_vendre-miserey_salines-25.php

Vente Maison BEAUREPAIRE-EN-BRESSE (Saone et loire - 71)

Surface : 116 m²

Prix : 305200 €

Réf : FRM-BEAURE -



Description détaillée :

Les Maisons MOYSE vous proposent la construction de votre future maison de 116 m² avec garage sur un beau terrain de 1161 m² sur la commune de Beaurepaire.

De plain-pied sur vide sanitaire, cette maison vous propose une entrée couverte avec placard, un grand espace jour de 52m² tout ouvert lumineux grâce à sa grande baie vitrée, un local technique servant de sas avec le garage, 3 chambres dont une parentale avec dressing et salle d'eau, une salle de bains et un wc.

Démarche « Maison Saine » : Le Groupe Moyse porte une attention particulière à la santé de ses clients, c'est pourquoi vous retrouverez dans cette maison une excellente isolation thermique et phonique. Profitez d'un air intérieur sain grâce à une ventilation qui renouvelle l'air en permanence au sein des pièces pour vous garantir un confort de vie optimal.

Grâce à tous ces équipements volets roulants électriques, PAC air/eau, plancher chauffant avec confort d'été, domotique, cette maison répondra aux besoins de toute la famille.

Tous nos modèles sont personnalisables afin de les adapter à vos attentes et à votre terrain.

Hors frais de notaire et taxes diverses

Contactez Fabrice ROUSSILLON au 03.81.60.77.00

Annexe visible sur <http://www.repimmo.com> sous la REF n°17295946



voir tous les détails sur ce bien http://www.repimmo.com/petite_annonces_immobiliere/17295946/maison-a_vendre-beaurepaire_en_bresse-71.php

Vente Maison ORCHAMPS (Jura - 39)

Surface : 123 m²

Surface terrain : 662 m²

Nb pièces : 5 pièces

Chambres : 4 chambres

Prix : 319100 €

Réf : FR-ORCHAMPS -



Description détaillée :

Les Maisons MOYSE vous proposent une maison contemporaine de 123 m² sur la commune d'Orchamps sur un terrain de 662 m² entièrement viabilisé dans un petit lotissement bien exposé.

Situé sur l'axe routier Dole-Besançon, ce village avec gare (accès Dole, Dijon, Besançon.. possède également tous les petits commerces et commodités de proximité.

Elle dispose au rez de chaussée d'une belle pièce de vie lumineuse avec cuisine ouverte sur le salon/séjour exposé est, sud-ouest, 1 chambre parentale, un wc et une buanderie attenante à un double garage.

A l'étage, une montée d'escalier aérée vous amène sur 3 chambres avec placards, une salle de bains et wc séparé.

Vous retrouvez dans cette construction des prestations de qualité répondant à la RE 2020 (vide sanitaires, pompe à chaleur Air/eau avec planchers chauffants, rafraîchissement d'été, volets roulants électriques, domotique, carrelages/faïences, sanitaires...), et une perméabilité remarquable vous garantissant des économies d'énergie.

Plusieurs parcelles sont encore disponibles, aussi votre maison pourra être personnalisée selon vos besoins et vos attentes.

Hors frais de notaire et taxes diverses.

Contactez Fabrice ROUSSILLON au 03.81.60.77.00

Annnonce visible sur <http://www.repimmo.com> sous la REF n°17275162



voir tous les détails sur ce bien http://www.repimmo.com/petite_annonces_immobiliere/17275162/maison-a_vendre-orchamps-39.php

Vente Maison VAIVRE-ET-MONTOILLE (Haute saone - 70)

Surface : 155 m²

Surface terrain : 650 m²

Nb pièces : 6 pièces

Chambres : 4 chambres

Prix : 424000 €

Réf : FB-VAIVRE2 -



Description détaillée :

Les maisons Moyse vous proposent la construction d'une maison design à étage de 155 m² un terrain borné et viabilisé de 650 m² dans notre nouveau lotissement. Emplacement idéal, vue au loin sur le lac et proximité directe de Vesoul. La pièce de vie de 59 m² est lumineuse et exposée plein sud avec un accès à la terrasse par 2 grandes baies vitrées. Vous trouverez également une suite parentale, 3 chambres, 1 bureau, 2 wc séparés, une lingerie, un double garage et 2 belles terrasses au rez de chaussée et à l'étage.

Dans cette construction MOYSE les prestations sont de qualité et les performances énergétiques très intéressantes en conformité avec la RE 2020. Elle est équipée de carrelage, de sanitaires, de faïences, de chauffage et rafraichisseurs de sols y compris à l'étage, de fenêtres avec oscillo battant, de volets roulants électriques centralisés avec domotique.

Hors frais de notaire et taxes diverses.

Contactez Fabrice BOILLON au 03 81 60 77 00.

Annnonce visible sur <http://www.repimmo.com> sous la REF n°17250762



voir tous les détails sur ce bien http://www.repimmo.com/petite_annonces_immobiliere/17250762/maison-a_vendre-vaivre_et_montoille-70.php

Vente Maison POUILLEY-LES-VIGNES (Doubs - 25)

Surface : 126 m²

Surface terrain : 650 m²

Nb pièces : 5 pièces

Chambres : 4 chambres

Prix : 358900 €

Réf : FB-POUI -



Description détaillée :

Les maisons Moyse vous proposent la construction de cette maison à étage proche de Pouilley les Vignes à Champagny (25), sur un terrain borné, prêt et viabilisé de 650 m² dans notre nouveau lotissement. Sa situation géographique est idéale proche des commodités de Pouilley les Vignes, dans un village calme à seulement 15 minutes de Besançon.

La pièce de vie de 46 m² est lumineuse et exposée plein sud avec un accès à la terrasse par 2 grandes baies vitrées. Vous trouverez également une suite parentale, 3 chambres, 2 wc séparés, un cellier, une lingerie et un double garage. Dans cette construction MOYSE les prestations sont de qualité et les performances énergétiques très intéressantes en conformité avec la RE 2020. Elle est équipée de carrelage, de sanitaires, de faïences, de chauffage et rafraichisseurs de sols y compris à l'étage, de fenêtres avec oscillo battant, de volets roulants électriques centralisés avec domotique. Hors frais de notaire et taxes diverses.

Contactez Fabrice BOILLON au 03 81 60 77 00.

Annnonce visible sur <http://www.repimmo.com> sous la REF n°17250761



voir tous les détails sur ce bien http://www.repimmo.com/petite_annonces_immobiliere/17250761/maison-a_vendre-pouilley_les_vignes-25.php

Vente Maison ETALANS (Doubs - 25)

Surface : 137 m²

Prix : 356815 €

Réf : AJ-ETALANS2 -



Description détaillée :

Maison neuve à construire à 8 minutes d'Etalans

Maison à construire sur la charmante commune de LAVANS VUILLAFANS un terrain hors lotissement de 800m² sans vis à vis, dans un village idéalement placé entre Besançon et la frontière suisse et à quelques minutes d'Ornans et à 8 minutes d'Etalans.

Quand vous entrerez dans votre maison, vous découvrirez une vaste pièce de vie lumineuse de 45m², qui donne directement sur le terrain, grâce à ces baie vitrée placé SUD et OUEST. A l'entrée, un WC avec lave-mains, un placard, une lingerie communiquant avec le garage et une porte qui mène à votre suite parentale composée de la chambre, d'une salle d'eau et d'un dressing.

En arrivent à l'étage, vous apprécierez le second espace nuit composé de 3 grandes chambres toutes de plus de 14m², la salle de bain et le WC séparé.

Votre maison est entièrement personnalisable

Hors frais de notaire et taxes diverses.

Contactez Alizée JAILLOT au 03.81.60.77.00

Annnonce visible sur <http://www.repimmo.com> sous la REF n°17250760



voir tous les détails sur ce bien http://www.repimmo.com/petite_annonces_immobiliere/17250760/maison-a_vendre-etalans-25.php

Vente Maison PELOUSEY (Doubs - 25)

Surface : 123 m²

Prix : 359675 €

Réf : AJ-PELOUSEY3 -



Description détaillée :

Les Maisons Moyse vous proposent en avant-première de construire votre maison moderne de 123 m² à Pelousey, sur un terrain de 680m² idéalement placé à 5 minutes des zones commerciales de Besançon-chateaufarine et valentin, de l'entrée d'autoroute, de l'hôpital Jean-Minjoz et de la gare Besançon-TGV. Ce nouveau lotissement, idéalement placée, au cœur du village avec une vue dégagée sur la campagne. Tout en étant à quelques minutes à pieds de toutes les commodités ; boulangerie, divers commerces et école...

Cette maison de plain-pied entièrement personnalisable de 99 m² est composée d'un spacieux salon- séjour baigné de lumière grâce à ces baies-vitrées qui donnent directement sur le jardin et une belle terrasse plein-sud. Vous trouverez aussi une cuisine ouverte, le tout formant une pièce de vie de plus de 50 m², lumineuse et agréable. Elle est également dotée de 3 chambres, d'une salle de bains, d'un WC avec lave-mains, d'un placard à l'entrée et d'un cellier communiquant avec un grand garage.

Démarche « Maison Saine » : Le Groupe Moyse porte une attention particulière à la santé de ses clients, c'est pourquoi vous retrouverez dans cette maison une excellente isolation thermique et phonique. Profitez d'un air intérieur sain grâce à une ventilation qui renouvelle l'air en permanence au sein des pièces pour vous garantir un confort de vie optimal.

D'autres architectures sont possibles suivant vos envies.

Contactez Alizée JAILLOT au 03.81.60.77.00

Annnonce visible sur <http://www.repimmo.com> sous la REF n°17250759



voir tous les détails sur ce bien http://www.repimmo.com/petite_annonces_immobiliere/17250759/maison-a_vendre-pelousey-25.php

Vente Maison ETALANS (Doubs - 25)

Surface : 137 m²

Surface terrain : 800 m²

Nb pièces : 6 pièces

Chambres : 4 chambres

Prix : 356815 €

Réf : AJ-ETA -



Description détaillée :

Maison à construire sur la charmante commune de LAVANS VUILLAFANS un terrain hors lotissement de 800m² sans vis à vis, dans un village idéalement placé entre Besançon et la frontière suisse et à quelques minutes d'Ornans et à 8 minutes d'Etalans.

Quand vous entrez dans votre maison, vous découvrirez une vaste pièce de vie lumineuse de 45m², qui donne directement sur le terrain, grâce à ces baies vitrées placées SUD et OUEST. A l'entrée, un WC avec lave-mains, un placard, une lingerie communiquant avec le garage et une porte qui mène à votre suite parentale composée de la chambre, d'une salle d'eau et d'un dressing.

En arrivant à l'étage, vous apprécierez le second espace nuit composé de 3 grandes chambres toutes de plus de 14m², la salle de bain et le WC séparé.

Votre maison est entièrement personnalisable.

Hors frais de notaire et taxes diverses.

Contactez Alizée JAILLOT au 03.81.60.77.00.

Annnonce visible sur <http://www.repimmo.com> sous la REF n°17250757



voir tous les détails sur ce bien http://www.repimmo.com/petite_annonces_immobiliere/17250757/maison-a_vendre-etalans-25.php

Vente Maison BUTHIERS (Seine et marne - 77)

Surface : 139 m²

Surface terrain : 800 m²

Nb pièces : 6 pièces

Chambres : 4 chambres

Prix : 374800 €

Réf : FB-BUTH_ -



Description détaillée :

Les maisons MOYSE vous proposent la construction d'une maison spacieuse à étage sur un terrain borné et viabilisé de 800 m² à Buthiers proche de Devecey. Sa situation géographique est idéale, dans un village pittoresque proche de la nature et aux portes de Besançon. Terrasse et vue agréable dégagée sur la colline de la dame blanche.

La pièce de vie de 45 m² est spacieuse et exposée plein sud avec un accès à la terrasse par 2 grandes baies vitrées pour profiter au maximum de la luminosité. Vous trouverez également une suite parentale, 3 chambres, 2 wc séparés, une lingerie et un grand garage de 24 m².

Dans cette construction MOYSE les prestations sont de qualité et les performances énergétiques très intéressantes en conformité avec la RE 2020. Elle est équipée de carrelage, de sanitaires, de faïences, de chauffage au sol y compris à l'étage par pompe à chaleur, de fenêtres avec oscillo battant, de volets roulants et porte sectionnelle de garage électriques centralisés avec domotique.

Ce projet est conforme à la RE 2020. Les plans intérieurs et extérieurs sont totalement personnalisables suivant vos envies.

Hors frais de notaire et taxes diverses.

Contactez Fabrice BOILLON, au 03 81 60 77 00.

Annnonce visible sur <http://www.repimmo.com> sous la REF n°17250755



voir tous les détails sur ce bien http://www.repimmo.com/petite_annonces_immobiliere/17250755/maison-a_vendre-buthiers-77.php

Vente Maison TALLENAY (Doubs - 25)

Surface : 165 m²

Surface terrain : 1000 m²

Nb pièces : 6 pièces

Chambres : 4 chambres

Prix : 586500 €

Réf : AJ-TAL -



Description détaillée :

Les Maisons MOYSE vous proposent de construire votre maison moderne de 130 m² à Tallenay, dans un village dynamique idéalement placé à quelques minutes de Besançon et la zone commerciale de Valentin, l'entrée d'autoroute, la gare TGV, tout en étant à quelques minutes à pied de toutes les commodités. Sur une grande parcelle d'environ 1 000 m², bien exposée dans un lotissement calme.

Elle est composée, d'une vaste entrée avec une vue traversante, d'un placard, d'une lingerie, d'un WC avec lave-mains, d'un accès au garage en sous-sol de 100m².

La pièce de vie est composée d'un vaste salon- séjour baigné de lumière grâce à ses grandes baies vitrées qui donnent directement sur le jardin et une belle terrasse exposée pleins SUD. L'espace cuisine ouvert sur le séjour et à un accès direct sur l'extérieur et une seconde terrasse. Vous trouverez également une grande suite parentale composée d'une salle de bain avec douche à l'italienne et d'un dressing.

A l'étage vous arriverez dans une belle mezzanine de 17m² ouverte sur le séjour et un second espace nuit composé de trois grandes chambres et d'une salle de bains avec WC.

Grâce à tous ces équipements cette maison répondra aux besoins de toute la famille.

Dans votre future maison les matériaux seront de qualités et respecteront les normes RE2020 pour un confort de vie optimal en été comme en hiver.

Hors frais de notaire et taxes diverses.



voir tous les détails sur ce bien http://www.repimmo.com/petite_annonces_immobiliere/17245224/maison-a_vendre-tallenay-25.php

Vente Maison POUILLEY-LES-VIGNES (Doubs - 25)

Surface : 120 m²

Surface terrain : 500 m²

Nb pièces : 6 pièces

Chambres : 4 chambres

Prix : 360300 €

Réf : AJ-POUI -



Description détaillée :

Les Maisons MOYSE vous proposent de construire votre maison moderne de 130 m² à Pouilley les vignes, sur une parcelle de 500 m² idéalement placée dans un village dynamique à quelques minutes de Besançon et à quelques minutes à pied de toutes les commodités, collège, école, boulangerie et autres commerces.

Cette maison moderne sur sous-sol entièrement personnalisable de 120 m² est composée, d'un sous-sol pour garer 2 voitures et d'une zone de rangement.

Au rez de chaussée vous arriverez dans une entrée avec placard, WC avec lave-mains et une lingerie. Puis vous trouverez un grand salon- séjour baigné de lumière grâce à ces nombreuses baies-vitrées qui donnent directement sur le jardin exposé plein SUD et une belle terrasse. Vous trouverez aussi une cuisine ouverte, le tout formant une pièce de vie de plus de 50 m² lumineuse et agréable. Vous trouverez également une suite parentale composée d'une chambre avec accès sur la terrasse, d'un dressing et d'une salle d'eau.

A l'étage vous arriverez dans un second espace nuit composé d'une salle de bain, d'un WC indépendant, de deux chambres de 12m² et d'un bureau de 11m².

Grâce à tous ces équipements cette maison répondra aux besoins de toute la famille.

Dans votre future maison les matériaux seront de qualités et respecteront les normes RE2020 pour un confort de vie optimal en été comme en hiver.

Hors frais de notaire et taxes diverses.



voir tous les détails sur ce bien http://www.repimmo.com/petite_annonces_immobiliere/17245223/maison-a_vendre-pouilley_les_vignes-25.php

Vente Maison PIREY (Doubs - 25)

Surface : 115 m²

Surface terrain : 500 m²

Nb pièces : 6 pièces

Chambres : 4 chambres

Prix : 347100 €

Réf : AJ-PIREY3 -



Description détaillée :

Les maisons MOYSE vous proposent cette maison moderne à construire sur la commune de PIREY, sur une parcelle de 500 m², idéalement placée à 5 minutes de Besançon, dans un charmant village à quelques minutes à pied de toutes les commodités ; école, boulangerie et divers commerces. Proche de l'autoroute Besançon NORD, de la gare Besançon-franche comté TGV.

Cette belle maison moderne est composée au rez-de-chaussée d'une pièce de vie de 46m² lumineuse et bien agencée. Sa disposition en L permet 3 beaux espaces distincts pour le salon, le séjour et la cuisine ouverte.

Depuis la cuisine vous avez accès à un cellier qui rejoint également le garage de 20m².

Vous trouverez également une suite parentale avec dressing et salle d'eau privative. Un WC avec lave-mains, un placard à l'entrée..

A l'étage un second espace nuit composé de trois chambres avec placards et d'une salle de bain avec WC vient compléter cette maison.

Démarche « Maison Saine » : Le Groupe Moyse porte une attention particulière à la santé de ses clients, c'est pourquoi vous retrouverez dans cette maison une excellente isolation thermique et phonique. Profitez d'un air intérieur sain grâce à une ventilation qui renouvelle l'air en permanence au sein des pièces pour vous garantir un confort de vie optimal.

Grâce à tous ces équipements cette maison répondra aux besoins de toute la famille.

D'autres architectures sont possibles suivant vos envies.

taxes diverses.

T au 03.81.60.77.00

repimmo.com sous la REF n°17245222



voir tous les détails sur ce bien http://www.repimmo.com/petite_annonces_immobiliere/17245222/maison-a_vendre-pirey-25.php

Vente Maison CHAMPAGNEY (Doubs - 25)

Surface : 146 m²

Prix : 416230 €

Réf : AJ-CHAM -



Description détaillée :

Maison de 146 m² sur le secteur de Pouilley-les-Vignes, sur un terrain de 670 m² située sur la commune de Champagny. Idéalement placée, proche de toutes les commodités, à 10 minutes de Besançon et la zone commerciale de Chateaufarine ainsi qu'à 5 minutes de l'autoroute Besançon OUEST

Cette maison que vous pouvez personnaliser selon vos envies est composée ; au rez-de-chaussée d'une entrée avec placard de rangement, d'un salon- séjour de presque 50 m² avec une cuisine ouverte et de grandes baies vitrées qui donnent sur la terrasse extérieur exposé plein SUD, cette pièce de vie lumineuse et spacieuse est complété par un bureau avec une entrée indépendante. Vous trouverez également une lingerie, un WC avec lave-mains et une salle de bain de 7 m².

En arrivant à l'étage, vous découvrirez un vaste dégagement lumineux qui mène à 4 grandes chambres de 15 à 10 m² chacune composée de rangement. L'ensemble est aussi agrémenté d'une salle de bains avec double vasque et d'un WC indépendant. Le plus de cette maison, l'accès depuis le dégagement à une terrasse couverte exposée SUD-OUEST, afin de profiter l'après-midi du soleil.

Grâce à tous ces équipements cette maison répondra aux besoins de toute la famille.

D'autres architectures sont possibles suivant vos envies.

Hors frais de notaire et taxes diverses.

Contactez Alizée JAILLOT au 03.81.60.77.00.



voir tous les détails sur ce bien http://www.repimmo.com/petite_annonces_immobiliere/17239580/maison-a_vendre-champagny-25.php

Vente Maison VILLERS-BUZON (Doubs - 25)

Surface : 113 m²

Prix : 325787 €

Réf : AJ-CHEMAUDIN -



Description détaillée :

Maison sur la commune de Villers-Buzon à quelques minutes de Chemaudin, dans un charmant village calme et idéalement placé, vous serez à moins de 10 minutes de Besançon Chateaufarine, de tous ses commerces et à 5 minutes de l'entrée d'autoroute de Besançon OUEST. Située dans un petit lotissement calme avec vue sur la verdure, vous trouverez une grande parcelle de 750 m² à quelques minutes du centre du village et de l'école à pied.

Votre maison moderne entièrement personnalisable de 113 m² est composée au rez-de-chaussée d'une entrée avec placard, d'un vaste salon- séjour et d'une cuisine ouverte, l'ensemble spacieux forme une pièce de vie lumineuse qui donne directement sur le terrain et une belle terrasse plein sud.

Vous trouverez également un WC avec lave-mains, un cellier communicant avec un grand garage pour 1 voiture. Sans oublier une belle suite parentale composée d'une salle d'eau avec douche à l'italienne et d'un dressing,

A l'étage vous arriverez dans un dégagement donnant accès à une salle de bains avec baignoire, meuble vasque et wc ainsi qu'à 3 spacieuses chambres composées de placards de rangements.

Grâce à tous ces équipements cette maison répondra aux besoins de toute la famille.

D'autres architectures sont possibles suivant vos envies.

Hors frais de notaire et taxes diverses

Contactez Alizée JAILLOT au 03.81.60.77.00.

Annnonce visible sur <http://www.repimmo.com> sous la REF n°17239579



voir tous les détails sur ce bien http://www.repimmo.com/petite_annonces_immobiliere/17239579/maison-a_vendre-villers_buzon-25.php

Vente Maison MORRE (Doubs - 25)

Surface : 168 m²

Prix : 532800 €

Réf : AJ-MORRE -



Description détaillée :

Construction d'une maison moderne sur la commune de Morre, sur un beau terrain de 750 m² hors lotissement dans rue calme avec une belle vue sur la verdure tout en étant à moins de 5 minutes de Besançon.

Vous pourrez construire votre maison moderne entièrement personnalisable de 168 m². Vous entrez directement au premier étage, ou vous découvrez une entrée avec placard, WC avec lave-mains, une lingerie qui donne accès au garage de 45m² pour 2 voitures et du rangement. Vous découvrirez également une belle suite parentale composé d'une grande chambre, un dressing et une salle d'eau. Vous aurez aussi accès à la grande pièce de vie de 60m², lumineuse avec de grande baies vitrées qui donnent accès à la terrasse et la magnifique vue sur la verdure.

En descendant au rez-de-chaussée vous arrivez dans un second espace nuit, composé d'une mezzanine de 25 m² qui dessert 3 chambres de 11 à 14 m² et une salle de bains. Vous trouverez également une terrasse abritée.

Grâce à tous ces équipements cette maison répondra aux besoins de toute la famille.

Dans votre future maison les matériaux seront de qualités et respecteront les normes RE2020 pour un confort de vie optimal en été comme en hiver.

Démarche « Maison Saine » : Le Groupe Moyse porte une attention particulière à la santé de ses clients, c'est pourquoi vous retrouverez dans cette maison une excellente isolation thermique et phonique. Profitez d'un air intérieur sain grâce à une ventilation qui renouvelle l'air en permanence au sein des pièces pour vous garantir un confort de vie optimal.

Hors frais de notaire et taxes diverses



voir tous les détails sur ce bien http://www.repimmo.com/petite_annonces_immobiliere/17239578/maison-a_vendre-morre-25.php

Vente Maison MONTFERRAND-LE-CHATEAU (Doubs - 25)

Surface : 138 m²

Prix : 481000 €

Réf : AJ-MONTFERRAND -



Description détaillée :

Opportunité rare à Montferrand le Château, à quelques minutes de Besançon Châteaufarine, et de l'autoroute Besançon OUEST sur un grand terrain d'environ 850 m² situé au centre du village dans un lotissement privilégié, à quelques minutes à pied de toutes les commodités (écoles et commerces).

Cette maison moderne de 138 m² entièrement personnalisable est composée au rez-de-chaussée d'une entrée avec placard, d'un WC avec lave-mains et d'une lingerie qui mène également au grand garage de 45 m². Vous accéderez également à un vaste salon- séjour et cuisine ouverte de plus de 50 m² avec de grandes baies vitrées pour profiter de la vue et de la terrasse extérieure exposée plein sud. Cette pièce de vie lumineuse et spacieuse est complétée par un espace parentale composé d'une chambre avec dressing et salle d'eau, et également d'un bureau de 10 m² indépendant. A l'étage, vous découvrirez une grande mezzanine de 15 m² pouvant être transformé en chambre, ainsi qu'une salle de bains avec baignoire et double vasque, un WC séparé et 2 grandes chambres de 12 m² composées de rangements.

Hors frais de notaire et taxes diverses.

Contactez Alizée JAILLOT au 03.81.60.77.00.

Annnonce visible sur <http://www.repimmo.com> sous la REF n°17239577



voir tous les détails sur ce bien http://www.repimmo.com/petite_annonces_immobiliere/17239577/maison-a_vendre-montferrand_le_chateau-25.php

Vente Maison PELOUSEY (Doubs - 25)

Surface : 171 m²

Prix : 495890 €

Réf : AJ-PELOUSEY -



Description détaillée :

Les Maisons Moyse vous proposent en avant-première de construire votre maison moderne de 171 m² à Pelousey, sur un terrain de 700 m² idéalement placé à 5 minutes des zones commerciales de Besançon-Châteaufarine et valentin, de l'entrée d'autoroute, de l'hôpital Jean-Minjoz et de la gare Besançon-TGV. Ce nouveau lotissement, idéalement placé au cœur du village avec une vue dégagée sur la campagne tout en étant à quelques minutes à pieds de toutes les commodités ; boulangerie, divers commerces et école...

Votre maison moderne entièrement personnalisable de 171 m² est composée d'un espace entrée indépendant de la pièce de vie composé de rangements, WC avec lave-mains, lingerie et accès au garage, vous accéderez par quelques marches à votre grande pièce de vie de 65 m² spacieuse et lumineuse grâce au vide sur séjour et ces grandes fenêtres qui donnent un charme particulier à cette belle pièce de vie. Votre salon - séjour est ouvert sur la cuisine qui est complétée par un cellier attenant.

Vous trouverez également une grande suite parentale composée d'une salle de bain avec douche à l'italienne et meuble vasque ainsi qu'un dressing.

À l'étage vous arriverez dans une mezzanine ouverte sur le salon qui dessert 4 spacieuses chambres toutes composées de placard de rangement, vous trouverez également une salle de bains et un WC séparée.

D'autres architectures sont possibles suivant vos envies.

Hors frais de notaire et taxes diverses



voir tous les détails sur ce bien http://www.repimmo.com/petite_annonces_immobiliere/17239576/maison-a_vendre-pelousey-25.php

Vente Maison GENEUILLE (Doubs - 25)

Surface : 125 m²

Prix : 354000 €

Réf : FB-GENEU -



Description détaillée :

Les maisons Moyse vous proposent la construction d'une maison à étage de 125 m² dans notre nouveau lotissement à l'entrée de Geneuille. Le terrain de 670 m² est borné et viabilisé. Le cadre et l'emplacement sont idéaux avec vue dégagée.

Au rez de chaussée la pièce de vie de 46 m² est lumineuse et exposée plein sud avec un accès à la terrasse par 2 grandes baies vitrées. Vous trouverez également une suite parentale avec dressing et salle de douche, des wc séparés avec lave-mains, une lingerie et double garage avec porte sectionnelle de 5 mètres. L'étage est composé de 3 chambres, une salle de bains et wc.

Dans cette construction MOYSE les prestations sont de qualité et les performances énergétiques très intéressantes en conformité avec la RE 2020. Elle est équipée de carrelage, de sanitaires, de faïences, de chauffage et rafraichisseurs de sols y compris à l'étage, de fenêtres avec oscillo battant, de volets roulants électriques centralisés avec domotique.

Hors frais de notaire et taxes diverses

Contactez Fabrice BOILLON, votre conseiller commercial, pour vous accompagner dans votre projet de construction au 03.81.60.77.00.

Annnonce visible sur <http://www.repimmo.com> sous la REF n°17223156



voir tous les détails sur ce bien http://www.repimmo.com/petite_annonces_immobiliere/17223156/maison-a_vendre-geneuille-25.php

Vente Maison THISE (Doubs - 25)

Surface : 125 m²

Surface terrain : 650 m²

Nb pièces : 6 pièces

Chambres : 4 chambres

Prix : 382500 €

Réf : AH-THI -



Description détaillée :

Maison à Thise, dans un charmant village calme et idéalement placé, vous serez à moins de 5 minutes de Besançon et tous ses commerces et à moins de 10 minutes de l'entrée d'autoroute de Besançon marchaux. Située au centre du village, hors lotissement, vous trouverez une belle parcelle bien exposée de 650 m² à quelques minutes, à pied, des commerces et de l'école.

Cette maison entièrement personnalisable de 125 m² est composée au rez-de-chaussée, d'un salon- séjour baigné de lumière grâce à ces baies-vitrées qui donnent directement sur le jardin et une belle terrasse plein SUD. Vous trouverez également une cuisine ouverte. Le tout forme une pièce de vie moderne de plus de 50 m² lumineuse et agréable.

Elle est également dotée d'une suite parentale avec dressing et salle d'eau privative, d'un WC avec lave-mains, d'un placard à l'entrée et d'un cellier. Attenant à la maison vous aurez un garage pour deux voitures.

L'étage est composé d'un dégagement qui donne accès à une salle de bains avec baignoire, meuble vasque et wc ainsi qu'à 3 spacieuses chambres toutes composées de placard de rangements. Grâce à tous ces équipements cette maison répondra aux besoins de toute la famille.

D'autres architectures sont possibles suivant vos envies.

Hors frais de notaire et taxes diverses.

Contactez Alizée JAILLOT au 03.81.60.77.00.

Annnonce visible sur <http://www.repimmo.com> sous la REF n°17218753



voir tous les détails sur ce bien http://www.repimmo.com/petite_annonces_immobiliere/17218753/maison-a_vendre-thise-25.php

Vente Maison THISE (Doubs - 25)

Surface : 116 m²

Surface terrain : 650 m²

Nb pièces : 5 pièces

Chambres : 4 chambres

Prix : 398000 €

Réf : FB-THISE -



Description détaillée :

Les maisons Moyse vous proposent la construction d'une maison de plain-pied de 116 m² sur un terrain plat rare d'environ 650 m² avec une vue dégagée en plein centre de Thise, proche de toutes les commodités.

Cette maison se compose de 3 chambres, d'une salle de bains et wc séparés, d'une suite parentale, d'un espace séjour/cuisine/salon ouvert de + de 50 m², d'une lingerie et d'un double garage avec porte sectionnelle motorisée.

Vous retrouvez dans cette construction MOYSE des prestations de qualité avec sanitaires, carrelages, faïences, et tous les atouts modernes, économiques et respectueux de l'environnement. Le système de chauffage est diffusé par le sol avec une pompe à chaleur, et pour l'été le système passe en mode rafraichisseur. Ce projet est conforme à la RE 2020. Les plans et l'architecture sont totalement personnalisables.

Hors frais de notaire et taxes diverses.

Contactez Fabrice BOILLON au 03 81 60 77 00.

Annnonce visible sur <http://www.repimmo.com> sous la REF n°17218751



voir tous les détails sur ce bien http://www.repimmo.com/petite_annonces_immobiliere/17218751/maison-a_vendre-thise-25.php

Vente Maison MESSIA-SUR-SORNE (Jura - 39)

Surface : 124 m²

Surface terrain : 585 m²

Nb pièces : 6 pièces

Chambres : 4 chambres

Prix : 316500 €

Réf : FR-MESSIA -



Description détaillée :

Sur l'axe Lons le Saunier, Bourg en bresse, les maisons MOYSE vous proposent la construction d'une maison à MESSIA SUR SORNE sur un terrain borné et viabilisé de 585 m² dans un nouveau lotissement, secteur calme bien exposé non loin de grandes surfaces.

Aux allures contemporaines, cette maison de plain-pied + étage sur 124 m² habitables comprend au rez de chaussée, une cuisine ouverte sur un grand salon-séjour résolument tournée vers l'extérieur avec ses grandes ouvertures, d'une grande chambre parentale, d'un wc, et d'une lingerie attenante au garage et à l'étage, 3 grandes chambres, une salle d'eau avec wc.

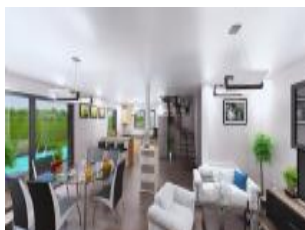
Avec des prestations de qualité (vide sanitaires, PAC, planchers chauffants, volets roulants électriques, carrelages/faïences, sanitaires, domotique...) cette maison conforme à la RE 2020 possède tous les atouts de la construction moderne à la fois respectueuse de l'environnement et économique avec une parfaite étanchéité à l'air vous garantissant une faible consommation d'énergie.

Les plans sont personnalisables pour répondre à vos besoins.

Hors frais de notaire et taxes diverses.

Contactez Fabrice ROUSSILLON au 03.81.60.77.00

Annnonce visible sur <http://www.repimmo.com> sous la REF n°17210643



voir tous les détails sur ce bien http://www.repimmo.com/petite_annonces_immobiliere/17210643/maison-a_vendre-messia_sur_sorne-39.php

Vente Maison BOUSSIÈRES (Doubs - 25)

Surface : 123 m²

Prix : 339000 €

Réf : FB-BOUSSIÈRES2 -



Description détaillée :

Les maisons Moyse vous proposent la construction d'une maison à étage de 123 m² à Boussières, seulement à 10 minutes des portes de Besançon. Le terrain d'environ 530 m² est idéalement situé avec une belle exposition à 15 minutes des portes de Besançon.

La pièce de vie de 45 m² est spacieuse et exposée plein sud avec un accès à la terrasse par 2 grandes baies vitrées pour profiter au maximum de la luminosité. Vous trouverez également une suite parentale, 3 chambres, 2 wc séparés, une lingerie et un garage double.

Dans cette construction MOYSE les prestations sont de qualité et les performances énergétiques très intéressantes en conformité avec la RE 2020. Elle est équipée de carrelage, de sanitaires, de faïences, de chauffage au sol y compris à l'étage par pompe à chaleur, de fenêtres avec oscillo battant, de volets roulants et porte de garage électriques centralisés avec domotique.

Hors frais de notaire et taxes diverses

Contactez Fabrice BOILLON, votre conseiller commercial, pour vous accompagner dans votre projet de construction au 03.81.60.77.00.

Annnonce visible sur <http://www.repimmo.com> sous la REF n°17196940



voir tous les détails sur ce bien http://www.repimmo.com/petite_annonces_immobiliere/17196940/maison-a_vendre-boussieres-25.php

Vente Maison MAICHE (Doubs - 25)

Surface : 120 m²

Prix : 468000 €

Réf : FB-MAICHE -



Description détaillée :

Les maisons Moyse vous proposent la construction d'une maison à étage sur sous-sol, d'une surface habitable de 120 m² à Maïche sur un terrain borné et viabilisé de 716 m². Sa situation géographique est idéale en plein centre-ville proche du champs de Foire, de la maison médicale et de toutes commodités. Une jolie vue s'offre à vous, car le terrain est un peu en hauteur.

La maison se compose d'une suite parentale, de 2 salles de bains, 2 wc, 3 chambres supplémentaires, d'un grand espace pièces de vie de 46 m² lumineux, d'une lingerie et d'un grand sous-sol avec garages intégrés de 56 m² avec portes sectionnelles motorisées. Vous retrouverez dans cette maison MOYSE des prestations de qualité. Le chauffage est diffusé par les sols au rez de chaussée et à l'étage avec une pompe à chaleur équipée également de rafraichisseurs de sols pour l'été. La domotique est également présente de base. Les prestations répondent aux norme RE 2020. Les plans intérieurs et extérieurs sont totalement personnalisables à votre convenance.

Hors frais de notaire et taxes diverses

Contactez Fabrice BOILLON, votre conseiller commercial, pour vous accompagner dans votre projet de construction au 03.81.60.77.00.

Annnonce visible sur <http://www.repimmo.com> sous la REF n°17196939



voir tous les détails sur ce bien http://www.repimmo.com/petite_annonces_immobiliere/17196939/maison-a_vendre-maiche-25.php

Vente Maison EQUEVILLON (Jura - 39)

Surface : 123 m²

Prix : 343300 €

Réf : FRM-CHAMPA -



Description détaillée :

Située à Equevillon sur un beau terrain de 563 m² dans un secteur calme et recherché, les Maisons MOYSE vous proposent la construction de votre future maison de 123 m² et un garage double.

Cette maison est composée au rez de chaussée d'une cuisine ouverte, d'une grande pièce de vie avec un accès au jardin exposé plein sud, d'une chambre parentale, un wc et une buanderie donnant accès à un double garage.

L'étage aménagé sur une dalle béton vous propose 3 chambres, une salle de bains et un wc indépendant.

Conçu sur vide-sanitaire et conforme à la RE 2020, cette maison est équipée de volets roulants électriques, PAC air/eau, plancher chauffant avec confort d'été, domotique...

Elle possède tous les atouts de la construction moderne à la fois respectueuse de l'environnement et économique avec une parfaite étanchéité à l'air vous

Hors frais de notaire et taxes diverses

Contactez Fabrice ROUSSILLON ua 03.81.60.77.00

Annnonce visible sur <http://www.repimmo.com> sous la REF n°17196938



voir tous les détails sur ce bien http://www.repimmo.com/petite_annonces_immobiliere/17196938/maison-a_vendre-equevillon-39.php

Vente Maison MOUTOUX (Jura - 39)

Surface : 123 m2

Prix : 359900 €

Réf : FRM-MOUTOUX -



Description détaillée :

Les Maisons MOYSE vous proposent la construction d'une maison contemporaine sur la commune de Moutoux. Le terrain de 1530 m² profite d'une situation calme et champêtre, à 10 minutes du c?ur de Champagnole et 35 minutes de Pontarlier.

Le rez-de-chaussée de la maison se compose d'une entrée directe sur une pièce à vivre tout ouverte de 50 m² orientée est, sud-ouest, baignée de lumière grâce à la présence d'une baies vitrées pour faciliter l'accès au jardin, une lingerie, un wc et placard penderie. L'espace nuit se compose d'une suite parentale comprenant chambre, grand dressing double, salle de douche et vasque.

A l'étage de la maison, on retrouve 3 chambres une salle de bains et un wc indépendant.

Démarche « Maison Saine » : Le Groupe Moyse porte une attention particulière à la santé de ses clients, c'est pourquoi vous retrouverez dans cette maison une excellente isolation thermique et phonique. Profitez d'un air intérieur sain grâce à une ventilation qui renouvelle l'air en permanence au sein des pièces pour vous garantir un confort de vie optimal.

Hors frais de notaire et taxes diverses

Contactez Fabrice ROUSSILLON au 03.81.60.77.00., votre conseiller commercial qui peut vous accompagner dans votre projet de construction.

Annnonce visible sur <http://www.repimmo.com> sous la REF n°17196937



voir tous les détails sur ce bien http://www.repimmo.com/petite_annonces_immobiliere/17196937/maison-a_vendre-moutoux-39.php

Vente Maison VORAY-SUR-L'OGNON (Haute saone - 70)

Surface : 158 m²

Surface terrain : 800 m²

Nb pièces : 6 pièces

Chambres : 4 chambres

Prix : 485000 €

Réf : FB-VOR2 -



Description détaillée :

Les maisons Moyse vous proposent la construction d'une maison à étage de 158 m² à Voray sur l'Ognon sur un beau terrain d'environ 800 m². Sa situation géographique est idéale à 10 minutes de Besançon et proche de toutes commodités.

La pièce de vie de 55 m² est spacieuse et exposée plein sud avec un accès à la terrasse par 2 grandes baies vitrées pour profiter au maximum de la luminosité. Vous trouverez également une suite parentale, 3 chambres, 2 wc séparés, une lingerie et un double garage.

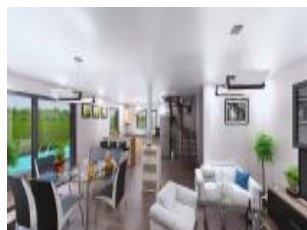
Dans cette construction MOYSE les prestations sont de qualité et les performances énergétiques très intéressantes en conformité avec la RE 2020. Elle est équipée de carrelage, de sanitaires, de faïences, de chauffage au sol y compris à l'étage par pompe à chaleur, de fenêtres avec oscillo battant, de volets roulants et porte sectionnelle de garage électriques centralisés avec domotique.

Ce projet est conforme à la RE 2020. Les plans intérieurs et extérieurs sont totalement personnalisables suivant vos envies.

Hors frais de notaire et taxes diverses.

Contactez Fabrice BOILLON au 03 81 60 77 00.

Annnonce visible sur <http://www.repimmo.com> sous la REF n°17148188



voir tous les détails sur ce bien http://www.repimmo.com/petite_annonces_immobiliere/17148188/maison-a_vendre-voray_sur_l_ognon-70.php

Vente Maison BESANCON (Doubs - 25)

Surface : 155 m²

Surface terrain : 1200 m²

Nb pièces : 6 pièces

Chambres : 4 chambres

Prix : 575000 €

Réf : FB-BES3 -



Description détaillée :

Les maisons Moyse vous proposent la construction d'une maison design à étage de 155 m² sur un beau terrain d'environ 12 ares proche de la forêt de Chailluz. Calme et bien être assuré dans un cadre entouré de verdure.

La pièce de vie de 59 m² est lumineuse et exposée plein sud avec un accès à la terrasse par 2 grandes baies vitrées.

Vous trouverez également une suite parentale, 3 chambres, 1 bureau, 2 wc séparés, une lingerie, un double garage et 2 belles terrasses au rez de chaussée et à l'étage.

Dans cette construction MOYSE les prestations sont de qualité et les performances énergétiques très intéressantes en conformité avec la RE 2020. Elle est équipée de carrelage, de sanitaires, de faïences, de chauffage et rafraichisseurs de sols y compris à l'étage, de fenêtres avec oscillo battant, de volets roulants électriques centralisés avec domotique.

Hors frais de notaire et taxes diverses.

Contactez Fabrice BOILLON au 03 81 60 77 00.

Annnonce visible sur <http://www.repimmo.com> sous la REF n°17148187



voir tous les détails sur ce bien http://www.repimmo.com/petite_annonces_immobiliere/17148187/maison-a_vendre-besancon-25.php

Vente Maison GENEUILLE (Doubs - 25)

Surface : 130 m²

Surface terrain : 640 m²

Nb pièces : 6 pièces

Chambres : 4 chambres

Prix : 390000 €

Réf : FB-GEN2 -



Description détaillée :

Les maisons Moyse vous proposent la construction d'une maison à étage de 130 m² à Geneuille sur un terrain de 640 m² proche 5 minutes de la gare TGV et 10 minutes des portes de Besançon. Son exposition et sa situation géographique sont idéales dans notre nouveau lotissement bien aménagé à l'entrée du village.

Cette maison de 130 m² est composée de 4 chambres dont une belle suite parentale, une salle de bains, 2 wc séparés, un grand espace séjour/cuisine/salon ouvert très lumineux, une lingerie et un grand garage avec espaces rangements et porte sectionnelle motorisée. L'accès terrasse est plein sud avec de belles ouvertures.

Vous retrouvez dans cette construction MOYSE des prestations et matériaux de qualité. Le chauffage et les rafraichissements sont gérés par une pompe à chaleur air/eau, une dalle est présente à l'étage. Elle est équipée d'un maximum de domotique ainsi que de nombreux atouts modernes, économiques et respectueux de l'environnement. Ce projet est conforme à la RE 2020. Les plans intérieurs et extérieurs sont totalement personnalisables suivant vos envies.

Hors frais de notaire et taxes diverses.

Contactez Fabrice BOILLON au 03 81 60 77 00.

Annnonce visible sur <http://www.repimmo.com> sous la REF n°17144242



voir tous les détails sur ce bien http://www.repimmo.com/petite_annonces_immobiliere/17144242/maison-a_vendre-geneuille-25.php

Vente Maison BOUSSIÈRES (Doubs - 25)

Surface : 122 m²

Surface terrain : 820 m²

Nb pièces : 6 pièces

Chambres : 4 chambres

Prix : 368000 €

Réf : FB-BOUSSIÈRES -



Description détaillée :

Les maisons Moyse vous proposent la construction d'une maison à étage de 122 m² à Boussières sur un terrain de 820 m² à seulement 15 minutes des portes de Besançon. Son exposition et sa situation géographique sont idéales.

Cette maison de 122 m² est composée de 4 chambres dont une belle suite parentale, une salle de bains, 2 wc séparés, un grand espace séjour/cuisine/salon ouvert très lumineux, une lingerie et un grand garage avec espaces rangements et porte sectionnelle motorisée. L'accès terrasse est plein sud avec de belles ouvertures.

Vous retrouvez dans cette construction MOYSE des prestations et matériaux de qualité. Le chauffage et les rafraîchissements sont gérés par une pompe à chaleur air/eau, une dalle est présente à l'étage. Elle est équipée d'un maximum de domotique ainsi que de nombreux atouts modernes, économiques et respectueux de l'environnement. Ce projet est conforme à la RE 2020. Les plans intérieurs et extérieurs sont totalement personnalisables suivant vos envies. Hors frais de notaire et taxes diverses.

Contactez Fabrice BOILLON au 03 81 60 77 00.

Annnonce visible sur <http://www.repimmo.com> sous la REF n°17144241



voir tous les détails sur ce bien http://www.repimmo.com/petite_annonces_immobiliere/17144241/maison-a_vendre-boussieres-25.php

Vente Maison BESANCON (Doubs - 25)

Surface : 143 m²

Nb pièces : 6 pièces

Chambres : 4 chambres

Prix : 750000 €

Réf : FB-BES -



Description détaillée :

Les maisons Moyse vous proposent la construction d'une villa contemporaine sur un magnifique terrain de 25 ares à Besançon même, proche du point du jour et au bord de la forêt de Chailluz. Bien être, tranquillité sans vis-à-vis. Sa situation géographique est idéale à 5 minutes de toutes les commodités.

Cette maison est composée de 4 chambres, de 2 salles de bains, de 2 wc séparés, d'un grand espace séjour/cuisine/salon ouvert très lumineux de 55 m² avec un plafond cathédrale sur le séjour, d'une lingerie, d'une belle entrée avec placard et d'un grand garage avec espaces rangements et porte sectionnelle motorisée.

Vous retrouvez dans cette construction MOYSE des prestations de qualité avec pompe à chaleur, rafraichisseurs de sols, domotique et tous les atouts modernes, économiques et respectueux de l'environnement. Ce projet est conforme à la RE 2020. Les plans sont totalement personnalisables suivant vos envies.

Hors frais de notaire et taxes diverses.

Contactez Fabrice BOILLON au 03 81 60 77 00.

Annnonce visible sur <http://www.repimmo.com> sous la REF n°17127872



voir tous les détails sur ce bien http://www.repimmo.com/petite_annonces_immobiliere/17127872/maison-a_vendre-besancon-25.php

Vente Maison AVOUDREY (Doubs - 25)

Surface : 150 m²

Surface terrain : 880 m²

Nb pièces : 6 pièces

Chambres : 4 chambres

Prix : 560000 €

Réf : FB-AVOUDREY2 -



Description détaillée :

Les maisons Moyse vous proposent la construction d'une maison à étage de 150 m² à Avoudrey sur un terrain borné et viabilisé de 880 m². Sa situation géographique est idéale dans un cadre verdoyant et proche des commodités de Valdahon.

Vous retrouverez dans cette maison MOYSE des prestations de qualité. Carrelages, faïences et sanitaires sont prévus. La maison se compose d'une suite parentale, de 2 salles de bains, 2 wc, 3 chambres supplémentaires, d'un grand espace pièces de vie lumineuse avec terrasses couvertes et découvertes, d'une lingerie et d'un garage double.

Le chauffage avec pompe à chaleur est diffusé par les sols au rez de chaussée et à l'étage, et pour l'été la maison est équipée de rafraichisseurs. La domotique est également présente de base. Les prestations répondent aux normes RE 2020. Les plans intérieurs et extérieurs sont totalement personnalisables à votre convenance.

Hors frais de notaire et taxes diverses.

Contactez Fabrice BOILLON au 03 81 60 77 00.

Annnonce visible sur <http://www.repimmo.com> sous la REF n°17102667



voir tous les détails sur ce bien http://www.repimmo.com/petite_annonces_immobiliere/17102667/maison-a_vendre-avoudrey-25.php

Vente Maison ARBOIS (Jura - 39)

Surface : 110 m²

Nb pièces : 4 pièces

Chambres : 3 chambres

Prix : 305900 €

Réf : FR-ARBOIS -



Description détaillée :

Sur l'axe Besançon Lons le Saunier, Les maisons MOYSE vous proposent la construction d'une maison contemporaine en demi-niveau de 110 m² habitables à ARBOIS sur un terrain borné et viabilisé de 752 m² dans un nouveau lotissement bien exposé à proximité de grandes surfaces

Elle comprend une partie en sous-sol pour deux voitures un premier palier au niveau du terrain avec cuisine ouverte sur un grand salon-séjour résolument tournée vers l'extérieur avec ses grandes ouvertures, une grande chambre parentale, un bureau, un wc et un cellier.

Sur le deuxième palier se trouvent deux belles chambres une salle de bain et un wc séparé.

Avec des prestations de qualité (vide sanitaires, PAC, planchers chauffants, volets roulants électriques, carrelages/faïences, sanitaires, domotique...) cette maison conforme à la RE 2020 possède tous les atouts de la construction moderne à la fois respectueuse de l'environnement et économique avec une parfaite étanchéité à l'air vous garantissant une faible consommation d'énergie.

Les plans sont personnalisables pour répondre à vos besoins.

Hors frais de notaire et taxes diverses.

Annnonce visible sur <http://www.repimmo.com> sous la REF n°17097991

Vente Maison DEVECEY (Doubs - 25)

Surface : 154 m²

Surface terrain : 1400 m²

Nb pièces : 6 pièces

Chambres : 4 chambres

Prix : 563395 €

Réf : AJ-DEV -



Description détaillée :

Les maisons MOYSE vous proposent de construire votre maison à Devecey, charmant village situé aux portes de Besançon, à quelques minutes de l'entrée d'autoroute et la gare TGV. Sur une belle parcelle de 1400m² situé au c?ur du village (proche des écoles et commerces).

Vous pourrez construire votre maison moderne entièrement personnalisable de 153 m². Elle est composée au rez-de-chaussée, d'une entrée avec placard, d'un WC avec lave-mains, d'une grande lingerie attenante au garage double. Votre pièce de vie de 60m² est composé d'un espace salon confortable et cosy, d'une salle à manger et d'une cuisine ouverte exposée plein SUD et baignée de lumière par ces trois grandes baies vitrées.

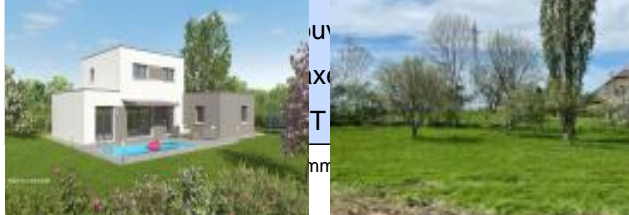
Vous trouverez également une suite parentale de 32m² bien agencée composée d'une grande chambre donnant sur la terrasse, d'un dressing, d'une salle de bain avec douche à l'italienne et d'un bureau de 10m².

A l'étage vous trouverez un second espace nuit composé de trois grandes chambres de 12m², d'une salle de bains et d'un WC indépendant.

Grâce à tous ces équipements cette maison répondra aux besoins de toute la famille.

Dans votre future maison les matériaux seront de qualités et respecteront les normes RE2020 pour un confort de vie optimal en été comme en hiver.

Démarche « Maison Saine » : Le Groupe Moyse porte une attention particulière à la santé de ses clients, c'est pourquoi vous retrouverez dans cette maison une excellente isolation thermique et phonique. Profitez d'un air intérieur sain grâce au sein des pièces pour vous garantir un confort de vie optimal.



voir tous les détails sur ce bien http://www.repimmo.com/petite_annonces_immobiliere/17044367/maison-a_vendre-devecey-25.php

Vente Maison ETALANS (Doubs - 25)

Surface : 140 m²

Surface terrain : 850 m²

Nb pièces : 6 pièces

Chambres : 4 chambres

Prix : 387878 €

Réf : AJ-ETALANS -



Description détaillée :

Maison à construire sur la charmante commune de LAVANS VUILLAFANS un terrain hors lotissement de 800m² sans vis à vis, dans un village idéalement placé entre Besançon et la frontière suisse et à quelques minutes d'Ornans et à 8 minutes d'Etalans.

Cette maison moderne de 140m² entièrement personnalisable est composée au rez-de-chaussée d'une entrée avec placard, d'un vaste salon- séjour et cuisine ouverte de 57 m² avec de grandes baies vitrées pour profiter de la vue sur Besançon et de la terrasse extérieure exposée plein sud. Cette pièce de vie lumineuse et spacieuse est complétée par une grande suite parentale avec dressing et une salle de bain.

Vous trouverez également une lingerie attenante au garage double et un WC avec lave-mains. A l'étage, vous découvrirez une grande mezzanine ainsi que 3 grandes chambres toutes composées de rangements et d' une salle de bain avec baignoire, double vasque et WC.

Hors frais de notaire et taxes diverses.

Contactez Alizée JAILLOT au 03.81.60.77.00

Annnonce visible sur <http://www.repimmo.com> sous la REF n°17044366



voir tous les détails sur ce bien http://www.repimmo.com/petite_annonces_immobiliere/17044366/maison-a_vendre-etalans-25.php

Vente Maison PONTARLIER (Doubs - 25)

Surface : 120 m²

Nb pièces : 6 pièces

Chambres : 4 chambres

Prix : 349138 €

Réf : AJ-GOUX2 -



Description détaillée :

Maison sur la commune de Goux-Les-Usiers, dans un charmant village calme et idéalement placé à 15 minutes de Pontarlier, 40 min de la douane de Vallorbe en Suisse, 30 min de la douane de l'Auberson en Suisse. Dans un lotissement calme avec vue sur la verdure.

Dans cette maison de plain-pied entièrement personnalisable de 120 m² vous trouverez une entrée avec placard et l'accès à un bureau de 9 m². Puis un vaste salon- séjour et une cuisine ouverte, l'ensemble lumineux grâce à ces grandes baies-vitrées traversantes et spacieuses forme une pièce de vie de 50 m². Les baies vitrées donnent accès à une terrasse exposée plein SUD avec vue sur la verdure et une seconde terrasse exposée Nord-Ouest. Vous trouverez également un WC avec lave-mains, une lingerie communicante avec un garage de 28 m².

L'espace nuit est composée d'une belle suite parentale avec accès sur l'une des terrasse, une salle d'eau et un dressing. Vous trouverez également 3 chambres et une seconde salle de bains.

D'autres architectures sont possibles suivant vos envies.

Hors frais de notaire et taxes diverses.

Contactez Alizée JAILLOT au 03.81.60.77.00

Annonce visible sur <http://www.repimmo.com> sous la REF n°17044364



voir tous les détails sur ce bien http://www.repimmo.com/petite_annonces_immobiliere/17044364/maison-a_vendre-pontarlier-25.php

Vente Maison BUTHIERS (Haute saone - 70)

Surface : 124 m2

Surface terrain : 124 m2

Nb pièces : 6 pièces

Chambres : 4 chambres

Prix : 382699 €

Réf : AJ-BUTHIERS -



Description détaillée :

Les maisons MOYSE vous proposent de construire votre maison sur un terrain de 800 m², sur la commune de Buthiers, dans un charmant village idéalement placé, située à 15 minutes de Besançon direction Rioz et quelques minutes des villages de Devecey et Chatillon-le-Duc.

Cette maison entièrement personnalisable de 124 m² est composée au rez-de-chaussée, d'un salon- séjour baigné de lumière grâce à ces baies vitrées qui donnent directement sur le jardin et une belle terrasse exposée plein SUD. Vous trouverez également une cuisine ouverte. Le tout forme une pièce de vie moderne de plus de 50 m² lumineuse et agréable.

Elle est également dotée d'une suite parentale avec dressing et salle d'eau privative, d'un WC avec lave-mains, d'un placard à l'entrée et d'un cellier.

Attendant à la maison vous aurez un garage pour deux voitures.

L'étage est composé d'un dégagement qui donne accès à une salle de bains avec baignoire, meuble vasque et WC ainsi qu'à 3 spacieuses chambres toutes composées de placard de rangements. Deux des chambres ont un accès sur la grande terrasse situé au dessus de la pièce de vie exposée plein SUD.

Grâce à tous ces équipements cette maison répondra aux besoins de toute la famille. D'autres architectures sont possibles suivant vos envies.

Hors frais de notaire et taxes diverses.



voir tous les détails sur ce bien http://www.repimmo.com/petite_annonces_immobiliere/17044363/maison-a_vendre-buthiers-70.php

Vente Maison VESOUL (Haute saone - 70)

Surface : 108 m²

Surface terrain : 600 m²

Nb pièces : 5 pièces

Chambres : 3 chambres

Prix : 292832 €

Réf : AJ-VESOUL -



Description détaillée :

Les Maisons Moyse vous proposent la construction d'une maison moderne sur la commune de Vaivre-et-Montoille sur un beau terrain de 600m² avec vue sur le lac. Dans une commune vivante idéalement situé à moins de 5 minutes de Vesoul OUEST et toutes ces commodités : L'hôpital de Vesoul se trouve à moins de 10 minutes en voiture.

Dans cette maison moderne vous entrerez dans un vaste salon- séjour et cuisine ouverte, l'ensemble lumineux et spacieux forme une pièce de vie de presque 50m² avec accès directe sur deux terrasses couvertes et votre grand jardin par une grande baie-vitrée de 4 mètres. Vous trouverez également un cellier attenant à la cuisine, un WC avec lave-mains et à l'entrée un placard de rangement. Sans oublier une belle suite parentale composée d'une salle d'eau avec douche à l'italienne et d'un dressing,

A l'étage vous arriverez dans une spacieuse mezzanine, pouvant accueillir un espace bureau ou une salle de jeux. Vous aurez accès à deux grandes chambres composées de placard, une salle de bain ainsi qu'un WC séparé.

L'ensemble est entièrement personnalisable.

Dans cette maison les équipements sont de qualités, carrelage, faïence, WC suspendu, pompe à chaleur avec planché chauffant et refroidissant pour le confort d'été comme d'hiver, volet roulant électrique... Grâce à tous ces équipements cette maison confortable répondra aux besoins de toute la famille.

D'autres architectures sont possibles suivant vos envies.

Hors frais de notaires et taxes diverses.



voir tous les détails sur ce bien http://www.repimmo.com/petite_annonces_immobiliere/17044362/maison-a_vendre-vesoul-70.php

Vente Maison SAINT-VIT (Doubs - 25)

Surface : 100 m²

Surface terrain : 550 m²

Nb pièces : 5 pièces

Chambres : 3 chambres

Prix : 304750 €

Réf : AJ-STVIT -



Description détaillée :

Les maisons MOYSE vous proposent de construire votre maison à Saint VIT, sur l'une des dernières parcelles disponibles, idéalement placée à 10 minutes de Besançon Chateaufarine. Dans un lotissement moderne à quelques minutes de toutes les commodités présente dans le village (supermarché, boulangerie, école ...) Vous trouverez une parcelle de 550 m² idéalement placée.

Cette maison de plain-pied entièrement personnalisable de 100 m² est composée d'un spacieux salon- séjour baigné de lumière grâce à ces baies-vitrés qui donnent directement sur le jardin et une belle terrasse plein-sud. Vous trouverez aussi une cuisine ouverte, le tout formant une pièce de vie de plus de 50 m², lumineuse et agréable. Elle est également dotée de 3 chambres, d'une salle de bains, d'un WC avec lave-mains, d'un placard à l'entrée et d'un cellier communiquant avec un grand garage.

Démarche « Maison Saine » : Le Groupe Moyse porte une attention particulière à la santé de ses clients, c'est pourquoi vous retrouverez dans cette maison une excellente isolation thermique et phonique. Profitez d'un air intérieur sain grâce à une ventilation qui renouvelle l'air en permanence au sein des pièces pour vous garantir un confort de vie optimal.

D'autres architectures sont possibles suivant vos envies.

Contactez Alizée JAILLOT au 03.81.60.77.00

Annnonce visible sur <http://www.repimmo.com> sous la REF n°17044361



voir tous les détails sur ce bien http://www.repimmo.com/petite_annonces_immobiliere/17044361/maison-a_vendre-saint_vit-25.php

Vente Maison NUIITS-SAINT-GEORGES (Cote d'or - 21)

Surface : 123 m²

Surface terrain : 1577 m²

Nb pièces : 6 pièces

Chambres : 4 chambres

Prix : 398000 €

Réf : FR-NUIITS -



Description détaillée :

Sur l'axe Dijon-Beaune, Les Maisons MOYSE vous proposent une maison contemporaine de 123 m² sur la commune de Messanges sur un terrain de 1577 m² avec jolie vue panoramique à viabiliser.

Elle dispose au rez de chaussée d'une belle pièce de vie lumineuse avec cuisine ouverte sur le salon/séjour exposé sud, 1 chambre parentale, un wc et une buanderie attenante à un double garage.

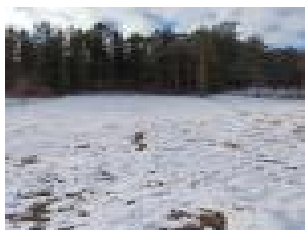
A l'étage, une montée d'escalier aérée vous amène sur 3 chambres avec placards, une salle de bains et wc séparé. Vous retrouvez dans cette construction des prestations de qualité répondant à la RE 2020 (vide sanitaires, pompe à chaleur Air/eau avec planchers chauffants, rafraîchissement d'été, volets roulants électriques, domotique, carrelages/faïences, sanitaires...), et une perméabilité remarquable vous garantissant des économies d'énergie.

Votre maison pourra être personnalisée afin de répondre à vos besoins et vos attentes.

Hors frais de notaire et taxes diverses.

Contactez Fabrice ROUSSILLON au 03.81.60.77.00

Annnonce visible sur <http://www.repimmo.com> sous la REF n°17044359



voir tous les détails sur ce bien http://www.repimmo.com/petite_annonces_immobiliere/17044359/maison-a_vendre-nuits_saint_georges-21.php

Vente Maison EVANS (Jura - 39)

Surface : 117 m²

Prix : 349500 €

Réf : FRM-EVANS -



Description détaillée :

Situé à EVANS sur un beau terrain de 839 m² dans un secteur calme et champêtre à 4 kms de Saint-Vit, les Maisons MOYSE vous proposent la construction de votre future maison contemporaine de 117 m² avec un garage 2 voitures. Pensée pour votre confort de vie, elle se compose au rez-de-chaussée d'un grand espace jour tout ouvert lumineux grâce ses grandes baies vitrées, d'une chambre parentale avec salle d'eau, un wc et un cellier.

A l'étage, 3 chambres dont une donnant sur balcon terrasse et une salle de bains avec wc

Conçu sur vide-sanitaire et conforme à la RE 2020, cette maison est équipée de volets roulants électriques, PAC air/eau, plancher chauffant avec confort d'été, domotique...

Elle possède tous les atouts de la construction moderne à la fois respectueuse de l'environnement et économique avec une parfaite étanchéité à l'air vous garantissant une faible consommation d'énergie

Tous nos modèles sont personnalisables afin de les adapter à vos besoins et à votre terrain.

Hors frais de notaire et taxes diverses

Contactez Fabrice ROUSSILLON au 03.81.60.77.00.

Annnonce visible sur <http://www.repimmo.com> sous la REF n°17026114



voir tous les détails sur ce bien http://www.repimmo.com/petite_annonces_immobiliere/17026114/maison-a_vendre-evans-39.php