



OPTIMHOME

400 Avenue de Roumanille 06410 BIOT

Tel :

Fax : 04.94.73.70.43

Site Web : <http://www.optimhome.com>

E-Mail : pub@optimhome.com



OPTIMHOME
400 Avenue de Roumanille
06410 BIOT
Tel :
Fax : 04.94.73.70.43
E-Mail : pub@optimhome.com

Catalogue PDF généré
par <http://www.repimmo.com>

Vente Appartement SAINT-NAZAIRE SECTEUR OPTIMHOME (Loire atlantique - 44)

Surface : 72 m²

Etages : 1 étage

Nb pièces : 3 pièces

Chambres : 2 chambres

SDB : 1 salle de bains

Prix : 218400 €

Réf : 83003144645 -



Description détaillée :

SAINT-NAZAIRE - BEL APPARTEMENT T3 - 72 m² dans immeuble récent proche commerces comprenant cuisine ind. et salon/séjour donnant sur balcon de 10 m², arrière cuisine, entrée avec placard, 2 chambres avec placard, salle de bains, WC séparé, garage fermé en sous sol Frais de notaire réduits. - Contactez votre agent local CHAURAIS Malika à LA BAULE ESCOUBLAC Agent Mandataire du premier réseau immobilier à domicile OPTIMHOME au 06 60 66 01 94 - Plus d'informations sur (réf. 83003144645)

Annnonce visible sur <http://www.repimmo.com> sous la REF n°2294114



voir tous les détails sur ce bien http://www.repimmo.com/petite_annonces_immobiliere/2294114/appartement-a_vendre-saint_nazaire-44.php



OPTIMHOME
400 Avenue de Roumanille
06410 BIOT
Tel :
Fax : 04.94.73.70.43
E-Mail : pub@optimhome.com

Catalogue PDF généré
par <http://www.repimmo.com>

Vente Maison PIERREFITTE-SUR-SEINE SECTEUR OPTIMHOME (Seine saint denis - 93)

Surface : 100 m2

Surface terrain : 270 m2

Nb pièces : 5 pièces

Chambres : 3 chambres

SDB : 1 salle de bains

Prix : 330000 €

Réf : 83003144128 -



Description détaillée :

Maison individuel de type F6 située au centre ville proche Tramway et Gare, comprenant : Séjour, 3 chambres, cuisine équipée, salle de Bains avec WC, salle d'eau avec WC, bureau, point d'eau, coin débarras, dégagement, sous sol comprenant buanderie, chaufferie, 1 chambre, garage, ailier de jardin, le tout édifiés sur 270 m² de terrain. - Contactez votre agent local DIRIL Philippe à VILLIERS LE BEL Agent Mandataire du premier réseau immobilier à domicile OPTIMHOME au 06 99 11 09 74 - Plus d'informations sur (réf. 83003144128)

Annnonce visible sur <http://www.repimmo.com> sous la REF n°2294113



voir tous les détails sur ce bien http://www.repimmo.com/petite_annonces_immobiliere/2294113/maison-a_vendre-pierrefitte_sur_seine-93.php



OPTIMHOME
400 Avenue de Roumanille
06410 BIOT
Tel :
Fax : 04.94.73.70.43
E-Mail : pub@optimhome.com

Catalogue PDF généré
par <http://www.repimmo.com>

Vente Appartement DEUIL-LA-BARRE SECTEUR OPTIMHOME (Val d'Oise - 95)

Surface : 68 m²

Nb pièces : 3 pièces

Chambres : 2 chambres

Prix : 261000 €

Réf : 83003143994 -



Description détaillée :

Magnifique appartement dans une résidence privée et recherchée, proche gare et commerces, avec 250 m² de jardin privatif avec terrasse comprenant: Entré, séjour avec cuisine équipée aménagée américaine, 2 chambres, salle d'eau, wc, dressing, abri de jardin, 2 place de parking dont une au sous sol, - Contactez votre agent local DIRIL Philippe à VILLIERS LE BEL Agent Mandataire du premier réseau immobilier à domicile OPTIMHOME au 06 99 11 09 74 - Plus d'informations sur (réf. 83003143994)

Annnonce visible sur <http://www.repimmo.com> sous la REF n°2294112



voir tous les détails sur ce bien http://www.repimmo.com/petite_annonces_immobiliere/2294112/appartement-a_vendre-deuil_la_barre-95.php



OPTIMHOME
400 Avenue de Roumanille
06410 BIOT
Tel :
Fax : 04.94.73.70.43
E-Mail : pub@optimhome.com

Catalogue PDF généré
par <http://www.repimmo.com>

Vente Appartement VILLIERS-LE-BEL SECTEUR OPTIMHOME (Val d'Oise - 95)

Surface : 71 m²

Etages : 2 étages

Nb pièces : 3 pièces

Chambres : 2 chambres

SDB : 1 salle de bains

Prix : 153000 €

Réf : 83003143846 -



Description détaillée :

Dans résidence recherchée, appartement de type F3 de 71 m² habitable comprenant: Entrée, séjour, 2 chambres, cuisine équipée, salle de Bains, wc, Coin repas, dégagement, placards, terrasse de 15m² envi, cave, place de parking privée. - Contactez votre agent local DIRIL Philippe à VILLIERS LE BEL Agent Mandataire du premier réseau immobilier à domicile OPTIMHOME au 06 99 11 09 74 - Plus d'informations sur (réf. 83003143846)

Annonce visible sur <http://www.repimmo.com> sous la REF n°2294111



voir tous les détails sur ce bien http://www.repimmo.com/petite_annonces_immobiliere/2294111/appartement-a_vendre-villiers_le_bel-95.php



OPTIMHOME
400 Avenue de Roumanille
06410 BIOT
Tel :
Fax : 04.94.73.70.43
E-Mail : pub@optimhome.com

Catalogue PDF généré
par <http://www.repimmo.com>

Vente Maison HAGONDANGE SECTEUR OPTIMHOME (Moselle - 57)

Surface : 90 m²

Nb pièces : 4 pièces

Chambres : 2 chambres

SDB : 1 salle de bains

Prix : 197000 €

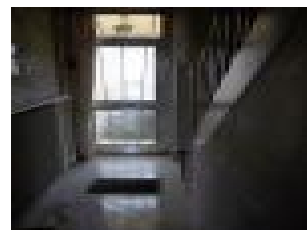
Réf : 83003143776 -



Description détaillée :

Maison composée d'1 cuisine équipée, 1 salon, 1 séjour, 2 chambres, 1 WC, 1 salle de bains avec baignoire, douche et wc, 1 sous sol avec cave, buanderie et salle d'eau, jardin, garage et terrasse - Contactez votre agent local FERNANDEZ Frédéric à ROMBAS Agent Mandataire du premier réseau immobilier à domicile OPTIMHOME au 06 06 66 15 80 - Plus d'informations sur (réf. 83003143776)

Annonce visible sur <http://www.repimmo.com> sous la REF n°2294110



voir tous les détails sur ce bien http://www.repimmo.com/petite_annonces_immobiliere/2294110/maison-a_vendre-hagondange-57.php



OPTIMHOME
400 Avenue de Roumanille
06410 BIOT
Tel :
Fax : 04.94.73.70.43
E-Mail : pub@optimhome.com

Catalogue PDF généré
par <http://www.repimmo.com>

Vente Maison GUEUGNON SECTEUR OPTIMHOME (Saone et loire - 71)

Surface : 260 m2

Surface terrain : 838 m2

Nb pièces : 15 pièces

Chambres : 5 chambres

Prix : 140000 €

Réf : 83003143545 -



Description détaillée :

Proche de Gueugnon, au coeur d'un village avec commerces et services, grande maison sur 2 étages. Elle se compose au rez de chaussée d'un local de 2 pièces d'environ 40 m², d'un local de 2 pièces, wc, point d'eau, d'environ 55 m², d'un appartement 3 pièces, salle d'eau et wc d'environ 50 m², d'une grande pièce (cuisine) avec cheminée d'environ 25 m², surmontée d'un grenier aménagé en 1 chambre. Au 1er étage : un appartement en très bon état, comprenant: hall d'entrée, couloir, cuisine aménagée, salle à manger, salon, 3 belles chambres, salle d'eau et wc. Cave voûtée, garage, atelier, chaufferie, dépendances. Cour et jardin clos de murs pour 838 m². IDEAL ACTIVITE DE BROCANTE, COMMERCE, ARTISANAT, INVESTISSEUR. - Contactez votre agent local DUCROUX Geneviève à GUEUGNON Agent Mandataire du premier réseau immobilier à domicile OPTIMHOME au 06 03 84 20 33 - Plus d'informations sur (réf. 83003143545)

Annnonce visible sur <http://www.repimmo.com> sous la REF n°2294108



voir tous les détails sur ce bien http://www.repimmo.com/petite_annonces_immobiliere/2294108/maison-a_vendre-gueugnon-71.php



OPTIMHOME
400 Avenue de Roumanille
06410 BIOT
Tel :
Fax : 04.94.73.70.43
E-Mail : pub@optimhome.com

Catalogue PDF généré
par <http://www.repimmo.com>

Vente Maison SARCELLES SECTEUR OPTIMHOME (Val d'Oise - 95)

Surface : 150 m²

Surface terrain : 390 m²

Etages : 2 étages

Nb pièces : 6 pièces

Chambres : 4 chambres

SDB : 1 salle de bains

Prix : 306000 €

Réf : 83003143211 -



Description détaillée :

Maison typique, proche forêt d'Ecouen. Belles prestations de 150 m² env de type F6 comprenant : Entrée, séjour double de 36 m², 4 chambres, cuisine équipée, salle de Bains, salle d'eau, dégagement, 2 WC, combles aménageables, buanderie, atelier, garage avec porte motorisé, abri de jardin, terrasse de 25 m² avec store banne motorisé, Balcon, Barbecue. le tout édifier sur 390m² de terrain. - Contactez votre agent local DIRIL Philippe à VILLIERS LE BEL Agent Mandataire du premier réseau immobilier à domicile OPTIMHOME au 06 99 11 09 74 - Plus d'informations sur (réf. 83003143211)

Annnonce visible sur <http://www.repimmo.com> sous la REF n°2294107



voir tous les détails sur ce bien http://www.repimmo.com/petite_annonces_immobiliere/2294107/maison-a_vendre-sarcelles-95.php



OPTIMHOME
400 Avenue de Roumanille
06410 BIOT
Tel :
Fax : 04.94.73.70.43
E-Mail : pub@optimhome.com

Catalogue PDF généré
par <http://www.repimmo.com>

Vente Bureau AMBOISE SECTEUR OPTIMHOME (Indre et Loire - 37)

Nb pièces : 3 pièces

Prix : 35000 €

Réf : 83003142410 -



Description détaillée :

Local commercial d'~ 70 M², vitrine de 3.70 M. Tout commerces sauf nuisances. Loyer 790 E HT HC/Mois. - Contactez DUBERNARD Patrice à POCE SUR CISSE Agent Mandataire OPTIMHOME au 06 83 58 10 29 - Plus d'informations sur (réf. 83003142410)

Annnonce visible sur <http://www.repimmo.com> sous la REF n°2294106

voir tous les détails sur ce bien http://www.repimmo.com/petite_annonces_immobiliere/2294106/bureau-a_vendre-amboise-37.php



OPTIMHOME
400 Avenue de Roumanille
06410 BIOT
Tel :
Fax : 04.94.73.70.43
E-Mail : pub@optimhome.com

Catalogue PDF généré
par <http://www.repimmo.com>

Vente Appartement RAINCY SECTEUR OPTIMHOME (Seine saint denis - 93)

Surface : 36 m²

Etages : 5 étages

Nb pièces : 2 pièces

Chambres : 1 chambre

Prix : 165000 €

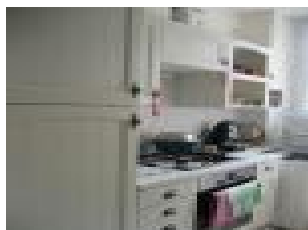
Réf : 83003142316 -



Description détaillée :

Le Raincy, à 3 min à pied de la gare, F2 avec cave et cour commune. Cuisine équipée, placards. Exposition sud. -
Contactez WERNER Olivia à COUBRON Agent Mandataire du premier réseau immobilier à domicile OPTIMHOME au
06 82 49 06 67 ou 01 43 88 33 37- Plus d'informations sur (réf. 83003142316)

Annnonce visible sur <http://www.repimmo.com> sous la REF n°2294105



voir tous les détails sur ce bien http://www.repimmo.com/petite_annonces_immobiliere/2294105/appartement-a_vendre-raincy-93.php



OPTIMHOME
400 Avenue de Roumanille
06410 BIOT
Tel :
Fax : 04.94.73.70.43
E-Mail : pub@optimhome.com

Catalogue PDF généré
par <http://www.repimmo.com>

Vente Maison BIDART SECTEUR OPTIMHOME (Pyrenees atlantiques - 64)

Surface : 87 m²

Surface terrain : 380 m²

Nb pièces : 5 pièces

Chambres : 4 chambres

Prix : 330000 €

Réf : 83003142254 -



Description détaillée :

A dix minutes de la plage, située dans un lotissement, maison individuelle de type T5 avec séjour cheminée, terrasse et jardin clos, et garage. - Contactez votre agent local CANADA Marie à BIDART Agent Mandataire du premier réseau immobilier à domicile OPTIMHOME au 06 26 88 23 55 - Plus d'informations sur (réf. 83003142254)

Annnonce visible sur <http://www.repimmo.com> sous la REF n°2294104



voir tous les détails sur ce bien http://www.repimmo.com/petite_annonces_immobiliere/2294104/maison-a_vendre-bidart-64.php



OPTIMHOME
400 Avenue de Roumanille
06410 BIOT
Tel :
Fax : 04.94.73.70.43
E-Mail : pub@optimhome.com

Catalogue PDF généré
par <http://www.repimmo.com>

Vente Maison ARCACHON SECTEUR OPTIMHOME (Gironde - 33)

Surface : 180 m2

Surface terrain : 1000 m2

Etages : 2 étages

Nb pièces : 8 pièces

Chambres : 6 chambres

SDB : 2 salles de bains

Prix : 1475000 €

Réf : 83003140658 -



Description détaillée :

- Contactez votre agent local DE SAINT ROMAIN Aymar à ARCACHON Agent Mandataire du premier réseau immobilier à domicile OPTIMHOME au 06 68 04 23 29 - Plus d'informations sur (réf. 83003140658)

Annonce visible sur <http://www.repimmo.com> sous la REF n°2294102



voir tous les détails sur ce bien http://www.repimmo.com/petite_annonces_immobiliere/2294102/maison-a_vendre-arcachon-33.php



OPTIMHOME
400 Avenue de Roumanille
06410 BIOT
Tel :
Fax : 04.94.73.70.43
E-Mail : pub@optimhome.com

Catalogue PDF généré
par <http://www.repimmo.com>

Vente Terrain SAINT-JEAN-D'ILLAC SECTEUR OPTIMHOME (Gironde - 33)

Surface terrain : 1000 m2

Prix : 180000 €

Réf : 83003140433 -

Description détaillée :

Terrain à construire, non viabilisé, d'une superficie de 1000m2. - Contactez votre agent local QUIROS Michel à MIOS Agent Mandataire du premier réseau immobilier à domicile OPTIMHOME au 06 75 60 89 93 - Plus d'informations sur (réf. 83003140433)

Annonce visible sur <http://www.repimmo.com> sous la REF n°2294100

voir tous les détails sur ce bien http://www.repimmo.com/petite_annonces_immobiliere/2294100/terrain-a_vendre-saint_jean_d_illac-33.php



OPTIMHOME
400 Avenue de Roumanille
06410 BIOT
Tel :
Fax : 04.94.73.70.43
E-Mail : pub@optimhome.com

Catalogue PDF généré
par <http://www.repimmo.com>

Vente Maison SAINT-JEAN-D'ILLAC SECTEUR OPTIMHOME (Gironde - 33)

Surface : 84 m²

Surface terrain : 422 m²

Nb pièces : 4 pièces

Chambres : 3 chambres

SDB : 1 salle de bains

Prix : 260000 €

Réf : 83003140448 -



Description détaillée :

Maison individuelle en vefa, dans un ensemble immobilier de 6 maisons, dans un environnement calme et agréable, proche du bourg et de toutes les commodités, de plain-pied, surface habitable 85m², séjour de 30m², cuisine aménagée, 3 chambres, 1 SDB, avec 1 garage, sur une parcelle de 422m². - Contactez votre agent local QUIROS Michel à MIOS Agent Mandataire du premier réseau immobilier à domicile OPTIMHOME au 06 75 60 89 93 - Plus d'informations sur (réf. 83003140448)

Annnonce visible sur <http://www.repimmo.com> sous la REF n°2294101

voir tous les détails sur ce bien http://www.repimmo.com/petite_annonces_immobiliere/2294101/maison-a_vendre-saint_jean_d_illac-33.php



OPTIMHOME
400 Avenue de Roumanille
06410 BIOT
Tel :
Fax : 04.94.73.70.43
E-Mail : pub@optimhome.com

Catalogue PDF généré
par <http://www.repimmo.com>

Vente Appartement MARSEILLE-2EME-ARRONDISSEMENT SECTEUR OPTIMHOME (Bouches du Rhone - 13)

Surface : 77 m²

Nb pièces : 3 pièces

SDB : 1 salle de bains

Prix : 303000 €

Réf : 83003140284 -



Description détaillée :

Euroméditerranée tres bel appartement neuf dans une résidence de 2010 avec 2 terrasses et parking en sous sol.Ce duplex exposé plein sud en étage élevé et ascenceur sécurisé av codes comprend une entrée cuisine aménagée et équipée donnant sur un coin repas avec acces direct sur une terrasse de 20 M2 salon wc .A l'étage 2 chambres accès sur une deuxieme terrasse 1 salle de bain 1 wc . frais de notaires réduits prox terrasse du port, mucem, docks, silo, futur complexe de cinéma luc besson, tram,méto, acces autoroute, un tres beau produit à ne pas manquer - Contactez votre agent local BESSY Thierry à MARSEILLE 2EME ARRONDISSEMENT Agent Mandataire du premier réseau immobilier à domicile OPTIMHOME au 06 65 71 90 14 - Plus d'informations sur (réf. 83003140284)

Annnonce visible sur <http://www.repimmo.com> sous la REF n°2294099



voir tous les détails sur ce bien http://www.repimmo.com/petite_annonces_immobiliere/2294099/appartement-a_vendre-marseille_2eme_arrondissement-13.php



OPTIMHOME
400 Avenue de Roumanille
06410 BIOT
Tel :
Fax : 04.94.73.70.43
E-Mail : pub@optimhome.com

Catalogue PDF généré
par <http://www.repimmo.com>

Vente Maison MARMAGNE SECTEUR OPTIMHOME (Cher - 18)

Surface : 97 m²

Surface terrain : 1000 m²

Etages : 1 étage

Nb pièces : 5 pièces

Chambres : 4 chambres

SDB : 1 salle de bains

Prix : 135500 €

Réf : 83003139922 -



Description détaillée :

Maison d'habitation des années 80, de type 5, sur sous-sol non enterré. Surface habitable de 97m² environ. Entrée par le sous-sol, palier, 1 chambre, 1 cuisine d'été, salle d'eau à finir, atelier, garage. Etage : palier, séjour-salon avec cheminée, cuisine, 3 chambres, wc, sdb. Terrain de 1000m² - Contactez votre agent local BLUSSON Hervé à MARMAGNE Agent Mandataire du premier réseau immobilier à domicile OPTIMHOME au 06 48 36 64 78 - Plus d'informations sur (réf. 83003139922)

Annnonce visible sur <http://www.repimmo.com> sous la REF n°2294098

voir tous les détails sur ce bien http://www.repimmo.com/petite_annonces_immobiliere/2294098/maison-a_vendre-marmagne-18.php



OPTIMHOME
400 Avenue de Roumanille
06410 BIOT
Tel :
Fax : 04.94.73.70.43
E-Mail : pub@optimhome.com

Catalogue PDF généré
par <http://www.repimmo.com>

Vente Maison SAINT-EVARZEC SECTEUR OPTIMHOME (Finistere - 29)

Surface : 130 m2

Etages : 1 étage

Nb pièces : 5 pièces

Chambres : 3 chambres

SDB : 1 salle de bains

Prix : 279000 €

Réf : 83003139949 -



Description détaillée :

Entre SAINT EVARZEC et FOUESNANT Maison individuelle de 130 m2 environ sur terrain clos et arboré de 1136 m2. 5 pièces. Au rdc : une pièce de vie, cuisine américaine ouverte sur salon. Une chambre parentale et sa salle d'eau. Rangements. A l'étage 2 belles chambres et une grande salle de bain. expo sud ouest . Chauffage électrique au sol. Portail automatique. Garage. Carport. En conclusion : une maison impeccable, agréable et lumineuse. - Contactez votre agent local GOURLAOUEN Annaïg à FOUESNANT Agent Mandataire du premier réseau immobilier à domicile OPTIMHOME au 06 50 21 41 92 - Plus d'informations sur (réf. 83003139949)

Annnonce visible sur <http://www.repimmo.com> sous la REF n°2294097



voir tous les détails sur ce bien http://www.repimmo.com/petite_annonces_immobiliere/2294097/maison-a_vendre-saint_evarzec-29.php



OPTIMHOME
400 Avenue de Roumanille
06410 BIOT
Tel :
Fax : 04.94.73.70.43
E-Mail : pub@optimhome.com

Catalogue PDF généré
par <http://www.repimmo.com>

Vente Maison VARANGEVILLE SECTEUR OPTIMHOME (Meurthe et moselle - 54)

Surface : 150 m2

Surface terrain : 1000 m2

Nb pièces : 6 pièces

Chambres : 4 chambres

Prix : 158000 €

Réf : 83003139867 -



Description détaillée :

Maison individuelle à rafraichir, 90 m² au sol sur 2 niveaux + sous/sol. garage, atelier, buanderie, cuisine séjour, 4 chambres. grand terrain de 1000 m² - Contactez votre agent local BONIVILLO Antonio à PONT SAINT VINCENT Agent Mandataire du premier réseau immobilier à domicile OPTIMHOME au 06 80 57 67 21 - Plus d'informations sur (réf. 83003139867)

Annnonce visible sur <http://www.repimmo.com> sous la REF n°2294096

voir tous les détails sur ce bien http://www.repimmo.com/petite_annonces_immobiliere/2294096/maison-a_vendre-varangeville-54.php



OPTIMHOME
400 Avenue de Roumanille
06410 BIOT
Tel :
Fax : 04.94.73.70.43
E-Mail : pub@optimhome.com

Catalogue PDF généré
par <http://www.repimmo.com>

Vente Maison VARANGEVILLE SECTEUR OPTIMHOME (Meurthe et moselle - 54)

Surface : 80 m²

Surface terrain : 770 m²

Nb pièces : 3 pièces

Chambres : 1 chambre

SDB : 1 salle de bains

Prix : 83000 €

Réf : 83003139853 -



Description détaillée :

Maison de ville de 80 m² sur 2 niveaux, à rénover entièrement, sur terrain de 770 m² clos . Cuisine séjour, 1 chambre, combles aménageables, cave. dépendances. - Contactez votre agent local BONIVILLO Antonio à PONT SAINT VINCENT Agent Mandataire du premier réseau immobilier à domicile OPTIMHOME au 06 80 57 67 21 - Plus d'informations sur (réf. 83003139853)

Annnonce visible sur <http://www.repimmo.com> sous la REF n°2294095

voir tous les détails sur ce bien http://www.repimmo.com/petite_annonces_immobiliere/2294095/maison-a_vendre-varangeville-54.php



OPTIMHOME
400 Avenue de Roumanille
06410 BIOT
Tel :
Fax : 04.94.73.70.43
E-Mail : pub@optimhome.com

Catalogue PDF généré
par <http://www.repimmo.com>

Vente Maison PIERREFITTE-SUR-SEINE SECTEUR OPTIMHOME (Seine saint denis - 93)

Surface : 85 m²

Surface terrain : 412 m²

Etages : 1 étage

Nb pièces : 5 pièces

Chambres : 3 chambres

SDB : 1 salle de bains

Prix : 290000 €

Réf : 83003139849 -



Description détaillée :

Maison de type F5 situé sur la Butte Pinson comprenant : Séjour, salle à manger, cuisine équipée, 3 chambres, salle de Bain, 2 WC, cellier, dégagement, terrasse de 25 m² envi, abri de jardin, le tout édifié sur 412 m² de terrain. Proche de toutes commodités, RER, Bus, Tramway T5. Maison avec beaucoup de charme. - Contactez votre agent local DIRIL Philippe à VILLIERS LE BEL Agent Mandataire du premier réseau immobilier à domicile OPTIMHOME au 06 99 11 09 74 - Plus d'informations sur (réf. 83003139849)

Annnonce visible sur <http://www.repimmo.com> sous la REF n°2294094



voir tous les détails sur ce bien http://www.repimmo.com/petite_annonces_immobiliere/2294094/maison-a_vendre-pierrefitte_sur_seine-93.php



OPTIMHOME
400 Avenue de Roumanille
06410 BIOT
Tel :
Fax : 04.94.73.70.43
E-Mail : pub@optimhome.com

Catalogue PDF généré
par <http://www.repimmo.com>

Vente Appartement PASSAGE SECTEUR OPTIMHOME (Lot et garonne - 47)

Surface : 56 m2

Nb pièces : 3 pièces

Prix : 95000 €

Réf : 83003149194 -

Description détaillée :

Dans un ensemble immobilier de plain pied en copro, T3 comprenant: 2 chambres, 1 séjour avec coin cuisine ouvrant sur terrasse privative, 1 dressing, 1 salle d'eau avec WC et 1 place de parking. loué selon modalité du bail - Contactez votre agent local TESTUT Marie-Claire à LE PASSAGE Agent Mandataire du premier réseau immobilier à domicile OPTIMHOME au 06 29 22 70 36 - Plus d'informations sur (réf. 83003149194)

Annonce visible sur <http://www.repimmo.com> sous la REF n°2294093

voir tous les détails sur ce bien http://www.repimmo.com/petite_annonces_immobiliere/2294093/appartement-a_vendre-passage-47.php



OPTIMHOME
400 Avenue de Roumanille
06410 BIOT
Tel :
Fax : 04.94.73.70.43
E-Mail : pub@optimhome.com

Catalogue PDF généré
par <http://www.repimmo.com>

Vente Appartement NICE SECTEUR OPTIMHOME (Alpes Maritimes - 06)

Surface : 71 m²

Etages : 5 étages

Nb pièces : 3 pièces

Chambres : 2 chambres

SDB : 1 salle de bains

Prix : 242000 €

Réf : 83003149315 -



Description détaillée :

06200 NICE OUEST 3/4 PIECES DE 68 M² HAB TRAVERSANT PROCHE COMMODITEES ET AXES ROUTIERS REFAIT AVEC GOUT IL OFFRE DE BEAUX VOLUMES SALON DE 28 M² CUISINE EQUIPE LE TOUT EN RESIDENCE FERME ET SECURISER AU CALME AVEC APERCU MER CAVE ET PARKING .A VOIR VITE . - Contactez votre agent local AMARA Nicolas à CAGNES SUR MER Agent Mandataire du premier réseau immobilier à domicile OPTIMHOME au 06 63 64 04 79 - Plus d'informations sur (réf. 83003149315)

Annnonce visible sur <http://www.repimmo.com> sous la REF n°2294092



voir tous les détails sur ce bien http://www.repimmo.com/petite_annonces_immobiliere/2294092/appartement-a_vendre-nice-06.php



OPTIMHOME
400 Avenue de Roumanille
06410 BIOT
Tel :
Fax : 04.94.73.70.43
E-Mail : pub@optimhome.com

Catalogue PDF généré
par <http://www.repimmo.com>

Vente Maison SAINT-FARGEAU SECTEUR OPTIMHOME (Yonne - 89)

Surface : 127 m2

Surface terrain : 2357 m2

Nb pièces : 5 pièces

Chambres : 2 chambres

SDB : 1 salle de bains

Prix : 134000 €

Réf : 83003149259 -



Description détaillée :

Ancien Corps de ferme sur terrain de 2357m², 1h45 de Paris, Village touristique 127m² habitable, séjour, cuisine ouverte, 2 chambres, sdb, wc, 2 pièces en cours de rénovation, chaufferie, buanderie, grenier de 90m² aménageable, cave, hangar ouvert, atelier porcherie, chenil. Beau potentiel, à voir! - Contactez votre agent local GERARD Alain à SAINT FARGEAU Agent Mandataire du premier réseau immobilier à domicile OPTIMHOME au 06 21 19 48 97 - Plus d'informations sur (réf. 83003149259)

Annnonce visible sur <http://www.repimmo.com> sous la REF n°2294091



voir tous les détails sur ce bien http://www.repimmo.com/petite_annonces_immobiliere/2294091/maison-a_vendre-saint_fargeau-89.php



OPTIMHOME
400 Avenue de Roumanille
06410 BIOT
Tel :
Fax : 04.94.73.70.43
E-Mail : pub@optimhome.com

Catalogue PDF généré
par <http://www.repimmo.com>

Vente Appartement BESANCON SECTEUR OPTIMHOME (Doubs - 25)

Surface : 59 m2

Nb pièces : 2 pièces

Chambres : 1 chambre

SDB : 1 salle de bains

Prix : 110000 €

Réf : 83003136621 -



Description détaillée :

Lot de 2 appartements: Un studio de 22m2 au 1er étage avec coin cuisine, sdb et wc (Lot n°6) et un T2 de 37m2 habitable, 42 au sol (Lot n°10) avec salon, une chambre, sdb et wc. Ils peuvent être vendus séparément. A SAISIR ! - Contactez votre agent local RAZZOLINI Patrick à BESANCON Agent Mandataire du premier réseau immobilier à domicile OPTIMHOME au 06 80 36 67 06 - Plus d'informations sur (réf. 83003136621)

Annonce visible sur <http://www.repimmo.com> sous la REF n°2294090



voir tous les détails sur ce bien http://www.repimmo.com/petite_annonces_immobiliere/2294090/appartement-a_vendre-besancon-25.php



OPTIMHOME
400 Avenue de Roumanille
06410 BIOT
Tel :
Fax : 04.94.73.70.43
E-Mail : pub@optimhome.com

Catalogue PDF généré
par <http://www.repimmo.com>

Vente Maison PUISEUX-EN-FRANCE SECTEUR OPTIMHOME (Val d'Oise - 95)

Surface : 140 m2

Surface terrain : 1100 m2

Nb pièces : 6 pièces

Chambres : 4 chambres

SDB : 1 salle de bains

Prix : 378000 €

Réf : 83003135868 -



Description détaillée :

Très belle maison proche de toutes commodité de type F6 comprenant : Entrée, séjour double, cuisine équipée, 4 chambres, 2 salle d'eau, 2 WC, très belle mezzanine de 20 m² envi, sous sol total, garage, buanderie, équipée d'une alarme et d'un portail automatique. Le tout édifié sur 1100 m² de terrain sans vis-à-vis et très calme. - Contactez votre agent local DIRIL Philippe à VILLIERS LE BEL Agent Mandataire du premier réseau immobilier à domicile OPTIMHOME au 06 99 11 09 74 - Plus d'informations sur (réf. 83003135868)

Annonce visible sur <http://www.repimmo.com> sous la REF n°2294089



voir tous les détails sur ce bien http://www.repimmo.com/petite_annonces_immobiliere/2294089/maison-a_vendre-puiseux_en_france-95.php



OPTIMHOME
400 Avenue de Roumanille
06410 BIOT
Tel :
Fax : 04.94.73.70.43
E-Mail : pub@optimhome.com

Catalogue PDF généré
par <http://www.repimmo.com>

Vente Appartement STAINS SECTEUR OPTIMHOME (Seine saint denis - 93)

Surface : 67 m²

Etages : 5 étages

Nb pièces : 3 pièces

Chambres : 2 chambres

SDB : 1 salle de bains

Prix : 178000 €

Réf : 83003135262 -



Description détaillée :

Superbe appartement de type F3 dans une résidence bien sécurisée, comprenant : Entrée, séjour, cuisine équipée, 2 chambres, salle de Bains, WC, dégagement, rangement, placard, Balcon, cave, Boxe. Proches des commerces et écoles.

- Contactez votre agent local DIRIL Philippe à VILLIERS LE BEL Agent Mandataire du premier réseau immobilier à domicile OPTIMHOME au 06 99 11 09 74 - Plus d'informations sur (réf. 83003135262) - Contactez votre agent local DIRIL Philippe à VILLIERS LE BEL Agent Mandataire du premier réseau immobilier à domicile OPTIMHOME au 06 99 11 09 74 - Plus d'informations sur (réf. 83003135262)

Annnonce visible sur <http://www.repimmo.com> sous la REF n°2294088



voir tous les détails sur ce bien http://www.repimmo.com/petite_annonces_immobiliere/2294088/appartement-a_vendre-stains-93.php



OPTIMHOME
400 Avenue de Roumanille
06410 BIOT
Tel :
Fax : 04.94.73.70.43
E-Mail : pub@optimhome.com

Catalogue PDF généré
par <http://www.repimmo.com>

Vente Commerce LUZARCHES SECTEUR OPTIMHOME (Val d'Oise - 95)

Surface : 80 m2

Nb pièces : 1 pièce

Prix : 98000 €

Réf : 83003133971 -



Description détaillée :

Causse double emploi, Fonds de commerce de Restauration Pizzeria de 50 places assises, Licence V, cuisine avec matériel complet en très bonne état, WC, cave, boxe, Belle prestation avec pleine de charmes et de tranquillité, excellent emplacement situé au centre ville. Spécialité italienne et traditionnelle. CA en progression constante. très bon investissements!! - Contactez votre agent local DIRIL Philippe à VILLIERS LE BEL Agent Mandataire du premier réseau immobilier à domicile OPTIMHOME au 06 99 11 09 74 - Plus d'informations sur (réf. 83003133971)

Annnonce visible sur <http://www.repimmo.com> sous la REF n°2294087



voir tous les détails sur ce bien http://www.repimmo.com/petite_annonces_immobiliere/2294087/commerce-a_vendre-luzarches-95.php



OPTIMHOME
400 Avenue de Roumanille
06410 BIOT
Tel :
Fax : 04.94.73.70.43
E-Mail : pub@optimhome.com

Catalogue PDF généré
par <http://www.repimmo.com>

Vente Maison PERSAN SECTEUR OPTIMHOME (Val d'Oise - 95)

Surface : 100 m2

Surface terrain : 486 m2

Nb pièces : 5 pièces

Chambres : 4 chambres

SDB : 1 salle de bains

Prix : 278000 €

Réf : 83003133327 -



Description détaillée :

Maison individuelle de type F5 comprenant Entrée, séjour double, cuisine équipée, 4 chambres dont une suite parentale avec salle de bain, placard, buanderie, 2 Wc, salle d'eau, sous sol total avec garage, le tout édifiée sur 486 m² de terrain. - Contactez votre agent local DIRIL Philippe à VILLIERS LE BEL Agent Mandataire du premier réseau immobilier à domicile OPTIMHOME au 06 99 11 09 74 - Plus d'informations sur (réf. 83003133327)

Annonce visible sur <http://www.repimmo.com> sous la REF n°2294086



voir tous les détails sur ce bien http://www.repimmo.com/petite_annonces_immobiliere/2294086/maison-a_vendre-persan-95.php



OPTIMHOME
400 Avenue de Roumanille
06410 BIOT
Tel :
Fax : 04.94.73.70.43
E-Mail : pub@optimhome.com

Catalogue PDF généré
par <http://www.repimmo.com>

Vente Maison SARCELLES SECTEUR OPTIMHOME (Val d'Oise - 95)

Surface : 150 m2

Surface terrain : 480 m2

Nb pièces : 6 pièces

Chambres : 3 chambres

SDB : 1 salle de bains

Prix : 370000 €

Réf : 83003132037 -



Description détaillée :

Très belle maison de prestige avec pleine de charme de type F6 comprenant : Entrée, séjour double de 35 m² donnant sur véranda de 30 m² envir, 3 grandes chambres, cuisine équipée, salle de Bains avec salle d'eau, dressing, sous sol total, grand garage pour 2 voitures, cave et buanderie, le tout édifiés sur 480 m² de terrain. Sans travaux - Contactez votre agent local DIRIL Philippe à VILLIERS LE BEL Agent Mandataire du premier réseau immobilier à domicile OPTIMHOME au 06 99 11 09 74 - Plus d'informations sur (réf. 83003132037)

Annnonce visible sur <http://www.repimmo.com> sous la REF n°2294084



voir tous les détails sur ce bien http://www.repimmo.com/petite_annonces_immobiliere/2294084/maison-a_vendre-sarcelles-95.php



OPTIMHOME
400 Avenue de Roumanille
06410 BIOT
Tel :
Fax : 04.94.73.70.43
E-Mail : pub@optimhome.com

Catalogue PDF généré
par <http://www.repimmo.com>

Vente Maison MONTEREAU-FAULT-YONNE SECTEUR OPTIMHOME (Seine et marne - 77)

Surface : 112 m2

Surface terrain : 850 m2

Etages : 1 étage

Nb pièces : 7 pièces

Chambres : 5 chambres

SDB : 1 salle de bains

Prix : 175000 €

Réf : 83003149317 -



Description détaillée :

3 Km Montereau - Autoroute A5 sur place - Gare de Lyon 50 min..... Pavillon édifié sur sosu sol total. Entrée, salon, salle à manger, cuisine aménagée, 2 chambres plain pied, salle de bains, wc. A étage, palier, 3 chambres. Terrain arboré de 850 m². - Contactez votre agent local ATIS Gülabi à MONTEREAU FAULT YONNE Agent Mandataire du premier réseau immobilier à domicile OPTIMHOME au 06 74 92 56 61 - Plus d'informations sur (réf. 83003149317)

Annonce visible sur <http://www.repimmo.com> sous la REF n°2294083

voir tous les détails sur ce bien http://www.repimmo.com/petite_annonces_immobiliere/2294083/maison-a_vendre-montereau_fault_yonne-77.php



OPTIMHOME
400 Avenue de Roumanille
06410 BIOT
Tel :
Fax : 04.94.73.70.43
E-Mail : pub@optimhome.com

Catalogue PDF généré
par <http://www.repimmo.com>

Vente Commerce ARNOUVILLE-LES-GONESSE SECTEUR OPTIMHOME (Val d'Oise - 95)

Surface : 25 m²

Nb pièces : 2 pièces

Prix : 12000 €

Réf : 83003130521 -



Description détaillée :

Fonds de commerce Retoucherie créé en Juin 2011. Local de 25 m² environ comprenant surface de vente, surface atelier, équipée de WC et lavabo, façade de 2m50 environ. Bail de 3/6/9, loyer mensuel de 460 E charges comprises. - Contactez votre agent local DIRIL Philippe à VILLIERS LE BEL Agent Mandataire du premier réseau immobilier à domicile OPTIMHOME au 06 99 11 09 74 - Plus d'informations sur (réf. 83003130521)

Annnonce visible sur <http://www.repimmo.com> sous la REF n°2294082



voir tous les détails sur ce bien http://www.repimmo.com/petite_annonces_immobiliere/2294082/commerce-a_vendre-arnouville_les_gonesse-95.php



OPTIMHOME
400 Avenue de Roumanille
06410 BIOT
Tel :
Fax : 04.94.73.70.43
E-Mail : pub@optimhome.com

Catalogue PDF généré
par <http://www.repimmo.com>

Vente Appartement BESANCON SECTEUR OPTIMHOME (Doubs - 25)

Surface : 55 m2

Etages : 2 étages

Nb pièces : 3 pièces

Chambres : 2 chambres

Prix : 94000 €

Réf : 83003129514 -



Description détaillée :

Dans petit immeuble bourgeois, Appartement T3 à rénover comprenant séjour, cuisine, 2 chambres, SdB à créer. Beaucoup de cachet (boiseries, moulures). A SAISIR ! Option possible avec travaux de rénovation. - Contactez RAZZOLINI Patrick à BESANCON Agent Mandataire du premier réseau immobilier à domicile OPTIMHOME au 06 80 36 67 06 - Plus d'informations sur (réf. 83003129514)

Annonce visible sur <http://www.repimmo.com> sous la REF n°2294081



voir tous les détails sur ce bien http://www.repimmo.com/petite_annonces_immobiliere/2294081/appartement-a_vendre-besancon-25.php



OPTIMHOME
400 Avenue de Roumanille
06410 BIOT
Tel :
Fax : 04.94.73.70.43
E-Mail : pub@optimhome.com

Catalogue PDF généré
par <http://www.repimmo.com>

Vente Appartement STAINS SECTEUR OPTIMHOME (Seine saint denis - 93)

Surface : 26 m²

Etages : 1 étage

Nb pièces : 1 pièce

SDB : 1 salle de bains

Prix : 89000 €

Réf : 83003129387 -



Description détaillée :

Idéal première acquisition ou investisseur: Appartement F1 offrant: entrée avec placard, séjour, cuisine, salle de Bains avec WC, Balcon de 7m² envi. ascenseur Faible charges: Appartement très sécurisé, Proche commerce et école. -
Contactez votre agent local DIRIL Philippe à VILLIERS LE BEL Agent Mandataire du premier réseau immobilier à domicile OPTIMHOME au 06 99 11 09 74 - Plus d'informations sur (réf. 83003129387)

Annnonce visible sur <http://www.repimmo.com> sous la REF n°2294080



voir tous les détails sur ce bien http://www.repimmo.com/petite_annonces_immobiliere/2294080/appartement-a_vendre-stains-93.php



OPTIMHOME
400 Avenue de Roumanille
06410 BIOT
Tel :
Fax : 04.94.73.70.43
E-Mail : pub@optimhome.com

Catalogue PDF généré
par <http://www.repimmo.com>

Vente Appartement VILLIERS-LE-BEL SECTEUR OPTIMHOME (Val d'Oise - 95)

Surface : 72 m²

Etages : 2 étages

Nb pièces : 3 pièces

Chambres : 2 chambres

SDB : 1 salle de bains

Prix : 168000 €

Réf : 83003128614 -



Description détaillée :

Appartement F3 de 72 m² habitable comprenant Séjour, 2 chambres, air de jeu ou bureau, salle de bains, cuisine équipée, WC, bureau, nbrs placard, double vitrage, cave, place de parking, très belle Terrasse de 14 m² sans vis à vis 2^{ème} et dernière étage. Cadre verdoyant et calme : COUP DE CŒUR ASSURE - Contactez votre agent local DIRIL Philippe à VILLIERS LE BEL Agent Mandataire du premier réseau immobilier à domicile OPTIMHOME au 06 99 11 09 74 - Plus d'informations sur (réf. 83003128614)

Annnonce visible sur <http://www.repimmo.com> sous la REF n°2294079



voir tous les détails sur ce bien http://www.repimmo.com/petite_annonces_immobiliere/2294079/appartement-a_vendre-villiers_le_bel-95.php



OPTIMHOME
400 Avenue de Roumanille
06410 BIOT
Tel :
Fax : 04.94.73.70.43
E-Mail : pub@optimhome.com

Catalogue PDF généré
par <http://www.repimmo.com>

Vente Maison MONTMAGNY SECTEUR OPTIMHOME (Val d'Oise - 95)

Surface : 100 m2

Surface terrain : 1135 m2

Nb pièces : 5 pièces

Chambres : 4 chambres

SDB : 1 salle de bains

Prix : 348000 €

Réf : 83003130529 -



Description détaillée :

Maison individuel de type F5 à rénover le tout édifier sur 1135 M² de terrain sans COS et constructible : comprenant Séjour donnant sur véranda, 4 chambres, salle de Bains, 2 salle d'eau, 4 WC, sous sol partiel, balcon, garage, dépendance, - Contactez votre agent local DIRIL Philippe à VILLIERS LE BEL Agent Mandataire du premier réseau immobilier à domicile OPTIMHOME au 06 99 11 09 74 - Plus d'informations sur (réf. 83003130529)

Annonce visible sur <http://www.repimmo.com> sous la REF n°2294078



voir tous les détails sur ce bien http://www.repimmo.com/petite_annonces_immobiliere/2294078/maison-a_vendre-montmagny-95.php



OPTIMHOME
400 Avenue de Roumanille
06410 BIOT
Tel :
Fax : 04.94.73.70.43
E-Mail : pub@optimhome.com

Catalogue PDF généré
par <http://www.repimmo.com>

Vente Terrain SAINT-PALAIS-SUR-MER SECTEUR OPTIMHOME (Charente maritime - 17)

Surface terrain : 590 m2

Prix : 189000 €

Réf : 83003128321 -



Description détaillée :

17. a saint palais sur mer tres proche du centre ville et de la plage ce terrain de 590 m² se situe dans une rue calme . shon de 177 m² - Contactez votre agent local CHENIN Miguel à SAINT PALAIS SUR MER Agent Mandataire du premier réseau immobilier à domicile OPTIMHOME au 06 69 37 04 26 - Plus d'informations sur (réf. 83003128321)

Annnonce visible sur <http://www.repimmo.com> sous la REF n°2294077



voir tous les détails sur ce bien http://www.repimmo.com/petite_annonces_immobiliere/2294077/terrain-a_vendre-saint_palais_sur_mer-17.php



OPTIMHOME
400 Avenue de Roumanille
06410 BIOT
Tel :
Fax : 04.94.73.70.43
E-Mail : pub@optimhome.com

Catalogue PDF généré
par <http://www.repimmo.com>

Vente Maison PIERREFITTE-SUR-SEINE SECTEUR OPTIMHOME (Seine saint denis - 93)

Surface : 80 m²

Surface terrain : 365 m²

Etages : 1 étage

Nb pièces : 5 pièces

Chambres : 3 chambres

SDB : 1 salle de bains

Prix : 283000 €

Réf : 83003128161 -



Description détaillée :

Maison de type F5 comprenant : Salon, salle à manger, cuisine aménagée américaine, 3 chambres, salle de Bains, WC, sous sol total, indépendante, le tous édifié sur 365 m² de terrain. - Contactez votre agent local DIRIL Philippe à VILLIERS LE BEL Agent Mandataire du premier réseau immobilier à domicile OPTIMHOME au 06 99 11 09 74 - Plus d'informations sur (réf. 83003128161)

Annonce visible sur <http://www.repimmo.com> sous la REF n°2294076



voir tous les détails sur ce bien http://www.repimmo.com/petite_annonces_immobiliere/2294076/maison-a_vendre-pierrefitte_sur_seine-93.php



OPTIMHOME
400 Avenue de Roumanille
06410 BIOT
Tel :
Fax : 04.94.73.70.43
E-Mail : pub@optimhome.com

Catalogue PDF généré
par <http://www.repimmo.com>

Vente Maison GANDRANGE SECTEUR OPTIMHOME (Moselle - 57)

Surface : 75 m²

Surface terrain : 200 m²

Etages : 2 étages

Nb pièces : 3 pièces

Chambres : 2 chambres

SDB : 1 salle de bains

Prix : 121000 €

Réf : 83003127839 -



Description détaillée :

Maison de village de 75 m² pour première acquisition. 1 cuisine, 1 séjour salle à manger, 1 wc. A l'étage, 2 chambres, 1 SDB. Possibilité de création de pièces supplémentaires en sous pente. Cave. Proche accès autoroute, école, commerces. Pas de garage mais possibilité de se garer proche de la maison. - Contactez votre agent local GLORIOD Michèle à METZ Agent Mandataire du premier réseau immobilier à domicile OPTIMHOME au 06 84 83 22 93 - Plus d'informations sur (réf. 83003127839)

Annonce visible sur <http://www.repimmo.com> sous la REF n°2294074



voir tous les détails sur ce bien http://www.repimmo.com/petite_annonces_immobiliere/2294074/maison-a_vendre-gandrang-57.php



OPTIMHOME
400 Avenue de Roumanille
06410 BIOT
Tel :
Fax : 04.94.73.70.43
E-Mail : pub@optimhome.com

Catalogue PDF généré
par <http://www.repimmo.com>

Vente Maison CHATELLERAULT SECTEUR OPTIMHOME (Vienne - 86)

Surface : 115 m2

Surface terrain : 500 m2

Etages : 1 étage

Nb pièces : 6 pièces

Chambres : 4 chambres

Prix : 145000 €

Réf : 83003149451 -



Description détaillée :

CHARMANTE MAISON DE VILLE SUR 1 ETAGE DE 115 M2 SUR 500 M2 DE TERRAIN CLOS EXPOSITION S/E PROCHE DE TOUTES COMMODITES DANS UN QUARTIER CALME COMPRENANT AU RDC UNE CUISINE OUVERTE SUR UN SEJOUR/SALON DE 63 M2 AVEC CHEMINEE INSERT 2 CHAMBRES WC AU 1 ER ETAGE 2 CHAMBRES SALLE D EAU COULOIR VASTE CAVE SOUS LA MAISON TERRASSE JARDIN CLOS ET ARBORE CHAUFFAGE GAZ DE VILLE MENUISERIE PVC DOUBLE VITRAGE MAISON LUMINEUSE ET ECONOMIQUE A DEUX PAS DES COMMERCES ET ECOLES PARIS TGV 1H15 AEROPORT DE POITIER 35 KMS AUTOROUTE 5 KMS FUTUROSCOPE 15 MNS PRODUIT RARE A VISITER RAPIDEMENT !!! - Contactez votre agent local GUILLON Thierry à SENILLE Agent Mandataire du premier réseau immobilier à domicile OPTIMHOME au 06 67 72 95 13 - Plus d'informations sur (réf. 83003149451)

Annnonce visible sur <http://www.repimmo.com> sous la REF n°2294073



voir tous les détails sur ce bien http://www.repimmo.com/petite_annonces_immobiliere/2294073/maison-a_vendre-chatellerault-86.php



OPTIMHOME
400 Avenue de Roumanille
06410 BIOT
Tel :
Fax : 04.94.73.70.43
E-Mail : pub@optimhome.com

Catalogue PDF généré
par <http://www.repimmo.com>

Vente Maison GROSLAY SECTEUR OPTIMHOME (Val d'Oise - 95)

Surface : 200 m²

Surface terrain : 460 m²

Nb pièces : 7 pièces

Chambres : 3 chambres

SDB : 1 salle de bains

Prix : 399000 €

Réf : 83003122879 -



Description détaillée :

Maison individuelle de 200 m² env comprenant : Grand séjour de 60 m² environs, 3 grande chambre, cuisine équipée, salle de Bains, 2 WC, une très belle terrasse, véranda, sous sol total de 80m² environs (habitable) Maison individuelle pleine charme et quartier calme. Le tout édifié sur 460m² de terrain. - Contactez votre agent local DIRIL Philippe à VILLIERS LE BEL Agent Mandataire du premier réseau immobilier à domicile OPTIMHOME au 06 99 11 09 74 - Plus d'informations sur (réf. 83003122879)

Annnonce visible sur <http://www.repimmo.com> sous la REF n°2294072



voir tous les détails sur ce bien http://www.repimmo.com/petite_annonces_immobiliere/2294072/maison-a_vendre-grosly-95.php



OPTIMHOME
400 Avenue de Roumanille
06410 BIOT
Tel :
Fax : 04.94.73.70.43
E-Mail : pub@optimhome.com

Catalogue PDF généré
par <http://www.repimmo.com>

Vente Maison PIERREFITTE-SUR-SEINE SECTEUR OPTIMHOME (Seine saint denis - 93)

Surface : 140 m2

Surface terrain : 820 m2

Etages : 2 étages

Nb pièces : 7 pièces

Chambres : 4 chambres

SDB : 1 salle de bains

Prix : 300000 €

Réf : 83003122866 -



Description détaillée :

Maison individuelle de type F7 comprenant : Séjour double avec cheminée, salle à manger, cuisine équipée aménagée américaine, salle de Bains, douche, 2 WC, sous sol total, terrasse, Buanderie, bureau, Piscine, cabanon de Jardin, le tout édifié sur 820 m² de terrain. Quartier calme et très recherché, limite Montmagny - Contactez votre agent local DIRIL Philippe à VILLIERS LE BEL Agent Mandataire du premier réseau immobilier à domicile OPTIMHOME au 06 99 11 09 74 - Plus d'informations sur (réf. 83003122866)

Annonce visible sur <http://www.repimmo.com> sous la REF n°2294071



voir tous les détails sur ce bien http://www.repimmo.com/petite_annonces_immobiliere/2294071/maison-a_vendre-pierrefitte_sur_seine-93.php



OPTIMHOME
400 Avenue de Roumanille
06410 BIOT
Tel :
Fax : 04.94.73.70.43
E-Mail : pub@optimhome.com

Catalogue PDF généré
par <http://www.repimmo.com>

Vente Maison PIERREFITTE-SUR-SEINE SECTEUR OPTIMHOME (Seine saint denis - 93)

Surface : 140 m2

Surface terrain : 325 m2

Etages : 1 étage

Nb pièces : 5 pièces

Chambres : 4 chambres

SDB : 1 salle de bains

Prix : 308000 €

Réf : 83003122183 -



Description détaillée :

Maison de type F5 comprenant : Entrée, Séjour avec cheminée, cuisine équipée, 3 chbres, Salle de Bains avec WC, Salle d'eau avec WC, Terrasse, Balcon, Véranda, dégagement, Comble aménagés, Sous sol partiel, le tout édifié sur 325 m² de terrain - Contactez votre agent local DIRIL Philippe à VILLIERS LE BEL Agent Mandataire du premier réseau immobilier à domicile OPTIMHOME au 06 99 11 09 74 - Plus d'informations sur (réf. 83003122183)

Annnonce visible sur <http://www.repimmo.com> sous la REF n°2294070



voir tous les détails sur ce bien http://www.repimmo.com/petite_annonces_immobiliere/2294070/maison-a_vendre-pierrefitte_sur_seine-93.php



OPTIMHOME
400 Avenue de Roumanille
06410 BIOT
Tel :
Fax : 04.94.73.70.43
E-Mail : pub@optimhome.com

Catalogue PDF généré
par <http://www.repimmo.com>

Vente Appartement STAINS SECTEUR OPTIMHOME (Seine saint denis - 93)

Surface : 37 m²

Nb pièces : 2 pièces

Chambres : 1 chambre

Prix : 146000 €

Réf : 83003122179 -



Description détaillée :

Appartement F2 : Comprendant Séjour avec cuisine équipée aménagée américaine, 1 chambre, salle d'eau avec WC, Terrasse de 12 m², Refait à neuf, Faibles charges, quartier pavillonnaire. Proche de toute commodités, A 2 mn de la Gare RER - Contactez votre agent local DIRIL Philippe à VILLIERS LE BEL Agent Mandataire du premier réseau immobilier à domicile OPTIMHOME au 06 99 11 09 74 - Plus d'informations sur (réf. 83003122179)

Annnonce visible sur <http://www.repimmo.com> sous la REF n°2294069



voir tous les détails sur ce bien http://www.repimmo.com/petite_annonces_immobiliere/2294069/appartement-a_vendre-stains-93.php



OPTIMHOME
400 Avenue de Roumanille
06410 BIOT
Tel :
Fax : 04.94.73.70.43
E-Mail : pub@optimhome.com

Catalogue PDF généré
par <http://www.repimmo.com>

Vente Maison ROCHE-SUR-YON SECTEUR OPTIMHOME (Vendee - 85)

Surface : 146 m2

Surface terrain : 250 m2

Etages : 1 étage

Nb pièces : 5 pièces

Chambres : 4 chambres

Prix : 270800 €

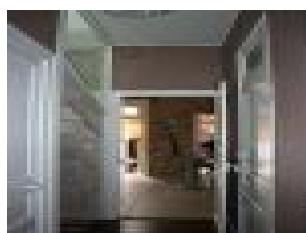
Réf : 83003118925 -



Description détaillée :

LA ROCHE SUR YON. En exclusivité charmante maison de ville , récemment restaurée de 146 m² , aux prestations de qualités , à deux pas du pentagone avec petit jardin clos , terrasse , dépendance ,salon ouvrant sur terrasse , cuisine labo , coin repas , 4 chambres , 2 salles d'eau , 2 wc , salle de jeux , lingerie et cave - Contactez votre agent local Annie BRANCHU à LA ROCHE SUR YON Agent Mandataire du premier réseau immobilier à domicile OPTIMHOME au 06 86 54 03 54 - Plus d'informations sur (réf. 83003118925)

Annnonce visible sur <http://www.repimmo.com> sous la REF n°2294068



voir tous les détails sur ce bien http://www.repimmo.com/petite_annonces_immobiliere/2294068/maison-a_vendre-roche_sur_yon-85.php



OPTIMHOME
400 Avenue de Roumanille
06410 BIOT
Tel :
Fax : 04.94.73.70.43
E-Mail : pub@optimhome.com

Vente Maison CADILLAC SECTEUR OPTIMHOME (Gironde - 33)

Surface : 65 m²

Surface terrain : 176 m²

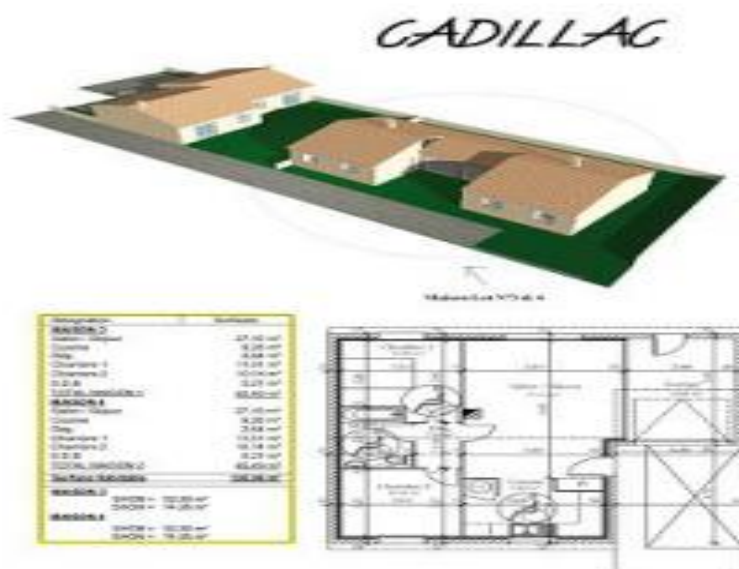
Nb pièces : 3 pièces

Chambres : 2 chambres

SDB : 1 salle de bains

Prix : 140000 €

Réf : 83003118018 -



Description détaillée :

CADILLAC - Lot n°3 - Maison individuelle mitoyenne d'une surface habitable de 65.49 m², comprenant un salon, séjour, cuisine aménagée, 2 chambres, 1 salle de bains, wc, 1 garage (14 m²), sur une parcelle de 176.39 m², faisant partie d'un ensemble immobilier de 4 maisons individuelles, dans un environnement calme et agréable, proche du bourg et de toutes les commodités, accès autoroute A62, Bordeaux en 30 mn. Frais réduits. - Contactez votre agent local FRANQUEVILLE Christian à LEOGNAN Agent Mandataire du premier réseau immobilier à domicile OPTIMHOME au 06 16 67 38 56 - Plus d'informations sur (réf. 83003117878) - Contactez votre agent local CAYSAC Patricia à ILLATS Agent Mandataire du premier réseau immobilier à domicile OPTIMHOME au 06 59 66 76 87 - Plus d'informations sur (réf. 83003118018)

Annonce visible sur <http://www.repimmo.com> sous la REF n°2294067



voir tous les détails sur ce bien http://www.repimmo.com/petite_annonces_immobiliere/2294067/maison-a_vendre-cadillac-33.php



OPTIMHOME
400 Avenue de Roumanille
06410 BIOT
Tel :
Fax : 04.94.73.70.43
E-Mail : pub@optimhome.com

Catalogue PDF généré
par <http://www.repimmo.com>

Vente Maison CADILLAC SECTEUR OPTIMHOME (Gironde - 33)

Surface : 72 m²

Surface terrain : 216 m²

Nb pièces : 3 pièces

Chambres : 2 chambres

SDB : 1 salle de bains

Prix : 135000 €

Réf : 83003117878 -



Description détaillée :

CADILLAC - Lot n°2 - Maison individuelle mitoyenne d'une surface habitable de 72.10 m², comprenant un salon, séjour, cuisine aménagée, 2 chambres, 1 salle de bains, wc, sur une parcelle de 216.49 m², faisant partie d'un ensemble immobilier de 4 maisons individuelles, dans un environnement calme et agréable, proche du bourg et de toutes les commodités, accès autoroute A63, Bordeaux en 30 mn. Frais réduits. - Contactez votre agent local CAYSAC Patricia à ILLATS Agent Mandataire du premier réseau immobilier à domicile OPTIMHOME au 06 59 66 76 87 - Plus d'informations sur (réf. 83003117878)

Annonce visible sur <http://www.repimmo.com> sous la REF n°2294066



voir tous les détails sur ce bien http://www.repimmo.com/petite_annonces_immobiliere/2294066/maison-a_vendre-cadillac-33.php



OPTIMHOME
400 Avenue de Roumanille
06410 BIOT
Tel :
Fax : 04.94.73.70.43
E-Mail : pub@optimhome.com

Catalogue PDF généré
par <http://www.repimmo.com>

Vente Maison PIERREFITTE-SUR-SEINE SECTEUR OPTIMHOME (Seine saint denis - 93)

Surface : 170 m2

Surface terrain : 170 m2

Nb pièces : 8 pièces

Chambres : 6 chambres

SDB : 1 salle de bains

Prix : 385000 €

Réf : 83003113148 -



Description détaillée :

Maison de type F8 comprenant Double séjour avec cheminée, cuisine équipée américaine, 6 chambres, bureau, salle de Bains équipée, salle d'eau équipée, 3 Wc, terrasse, véranda, piscine, sous sol total, le tous sur 700 m² de terrain - Contactez votre agent local DIRIL Philippe à VILLIERS LE BEL Agent Mandataire du premier réseau immobilier à domicile OPTIMHOME au 06 99 11 09 74 - Plus d'informations sur (réf. 83003113148)

Annnonce visible sur <http://www.repimmo.com> sous la REF n°2294065



voir tous les détails sur ce bien http://www.repimmo.com/petite_annonces_immobiliere/2294065/maison-a_vendre-pierrefitte_sur_seine-93.php



OPTIMHOME
400 Avenue de Roumanille
06410 BIOT
Tel :
Fax : 04.94.73.70.43
E-Mail : pub@optimhome.com

Catalogue PDF généré
par <http://www.repimmo.com>

Vente Maison NESMY SECTEUR OPTIMHOME (Vendee - 85)

Surface : 97 m²

Surface terrain : 1416 m²

Nb pièces : 4 pièces

Chambres : 3 chambres

SDB : 1 salle de bains

Prix : 243000 €

Réf : 83003111427 -



Description détaillée :

NESMY , Superbe pavillon de plain pieds , implanté sur un terrain arboré avec gout , et entièrement clos de 1400m² , ensoleillé , lumineux dans état impeccable , son séjour double , cuisine indépendante aménagée et équipée , 3 chambres , salle de bains , wc , lingerie , 2 garages pour 3 voitures , une visite s'impose ! - Contactez votre agent local Annie BRANCHU à LA ROCHE SUR YON Agent Mandataire du premier réseau immobilier à domicile OPTIMHOME au 06 86 54 03 54 - Plus d'informations sur (réf. 83003111427)

Annonce visible sur <http://www.repimmo.com> sous la REF n°2294064



voir tous les détails sur ce bien http://www.repimmo.com/petite_annonces_immobiliere/2294064/maison-a_vendre-nesmy-85.php



OPTIMHOME
400 Avenue de Roumanille
06410 BIOT
Tel :
Fax : 04.94.73.70.43
E-Mail : pub@optimhome.com

Catalogue PDF généré
par <http://www.repimmo.com>

Vente Maison ROCHE-SUR-YON SECTEUR OPTIMHOME (Vendee - 85)

Surface : 103 m2

Surface terrain : 385 m2

Etages : 1 étage

Nb pièces : 6 pièces

Chambres : 4 chambres

Prix : 199000 €

Réf : 83003110991 -



Description détaillée :

LA ROCHE SUR YON au fond d'une impasse , le calme absolu tout en étant proche du centre ville et des commerces , cette maison vous séduira par ces prestations de qualité , un petit nid douillet comprenant séjour double , cuisine américaine aménagée et équipée , 4 chambres , un bureau , 2 salles d'eau , 2 wc garage terrain de 385 m². -
Contactez votre agent local Annie BRANCHU à LA ROCHE SUR YON Agent Mandataire du premier réseau immobilier à domicile OPTIMHOME au 06 86 54 03 54 - Plus d'informations sur (réf. 83003110991)

Annnonce visible sur <http://www.repimmo.com> sous la REF n°2294063



voir tous les détails sur ce bien http://www.repimmo.com/petite_annonces_immobiliere/2294063/maison-a_vendre-roche_sur_yon-85.php



OPTIMHOME
400 Avenue de Roumanille
06410 BIOT
Tel :
Fax : 04.94.73.70.43
E-Mail : pub@optimhome.com

Catalogue PDF généré
par <http://www.repimmo.com>

Vente Appartement STAINS SECTEUR OPTIMHOME (Seine saint denis - 93)

Surface : 67 m2

Etages : 4 étages

Nb pièces : 3 pièces

SDB : 1 salle de bains

Prix : 170000 €

Réf : 83003110499 -



Description détaillée :

Appartement F3 comprenant Séjour avec cuisine équipée américaine, 2 chambres (Possibilité de faire 3 chbres), Salle de Bains, Wc, couloir, Balcon, Parking intérieur, Ascenseur, Proche de toutes commodités. - Contactez votre agent local DIRIL Philippe à VILLIERS LE BEL Agent Mandataire du premier réseau immobilier à domicile OPTIMHOME au 06 99 11 09 74 - Plus d'informations sur (réf. 83003110499)

Annonce visible sur <http://www.repimmo.com> sous la REF n°2294062



voir tous les détails sur ce bien http://www.repimmo.com/petite_annonces_immobiliere/2294062/appartement-a_vendre-stains-93.php



OPTIMHOME
400 Avenue de Roumanille
06410 BIOT
Tel :
Fax : 04.94.73.70.43
E-Mail : pub@optimhome.com

Catalogue PDF généré
par <http://www.repimmo.com>

Vente Maison ECOUEN SECTEUR OPTIMHOME (Val d'Oise - 95)

Surface : 125 m2

Etages : 2 étages

Nb pièces : 5 pièces

Chambres : 2 chambres

Prix : 266000 €

Réf : 83003109841 -



Description détaillée :

Maison de ville au coeur du vieux village, offrant entrée, double séjour avec cheminée ouvrant sur cuisine aménagée, buanderie, chambres, espace bureau, salle d'eau. Grenier partiellement aménagé. Beaux volumes !!! - Contactez votre agent local DIRIL Philippe à VILLIERS LE BEL Agent Mandataire du premier réseau immobilier à domicile OPTIMHOME au 06 99 11 09 74 - Plus d'informations sur (réf. 83003109841)

Annonce visible sur <http://www.repimmo.com> sous la REF n°2294061



voir tous les détails sur ce bien http://www.repimmo.com/petite_annonces_immobiliere/2294061/maison-a_vendre-ecouen-95.php