

**IMMO MOUSQUETAIRES**

**11 Allée Des Mousquetaires 91078 BONDOUFLE CEDEX**

**Tel : 01.69.64.18.73**

**E-Mail : [dominique.aberdinthiebaut@mousquetaires.com](mailto:dominique.aberdinthiebaut@mousquetaires.com)**

## Location Local commercial CASTELNAUDARY ( Aude - 11 )

Surface : 125 m2

Prix : 18756 €/an

Réf : 5483 -



### Description détaillée :

Centre Commercial INTERMARCHE Ô CASTEL

Nous vous proposons, une Boutique en galerie marchande

Très forte visibilité - Face caisses et entrée du magasin

Cellule aménagée par l'ancien locataire

Autres surfaces disponibles

Enseigne souhaitée : autre activité que celles déjà présentes sur site

Annnonce visible sur <http://www.repimmo.com> sous la REF n°19114536



voir tous les détails sur ce bien [http://www.repimmo.com/petite\\_annonces\\_immobiliere/19114536/local\\_commercial-location-castelnaudary-11.php](http://www.repimmo.com/petite_annonces_immobiliere/19114536/local_commercial-location-castelnaudary-11.php)

## Location Local commercial PEIPIN ( Alpes de haute provence - 04 )

Surface : 208 m<sup>2</sup>

Prix : 31200 €/an

Réf : 9688 -



### Description détaillée :

Retail park Intermarché Bricomarché Peipin

Le groupe Intermarché vous propose un local de 208m<sup>2</sup> situé dans un environnement commercial attractif (Bricomarché / Darty / Mcdonald's, Intermarché, Blachère, Jouet club)

Activité souhaité : Autre que celles déjà présentes sur le site

Annnonce visible sur <http://www.repimmo.com> sous la REF n°19114535



voir tous les détails sur ce bien [http://www.repimmo.com/petite\\_annonces\\_immobiliere/19114535/local\\_commercial-location-peipin-04.php](http://www.repimmo.com/petite_annonces_immobiliere/19114535/local_commercial-location-peipin-04.php)

**IMMO MOUSQUETAIRES**

11 Allée Des Mousquetaires  
91078 BONDOUFLE CEDEX  
Tel : 01.69.64.18.73  
E-Mail : dominique.aberdinthiebaut@mousquetaires.com

Catalogue PDF généré  
par <http://www.repimmo.com>

## Location Local commercial GRIGNAN ( Drome - 26 )

Surface : 100 m<sup>2</sup>

Prix : 15000 €/an

Réf : 9684 -



### Description détaillée :

Centre commercial Intermarché - Grignan

Locaux commerciaux Neufs

100m<sup>2</sup>

Forte visibilité sur la D541

Accès et stationnement facile

Surface 100m<sup>2</sup>

Le centre commercial comprends : un Intermarché, une Station service, et une Station de lavage.

Tout commerce accepté sauf : optique et vêtements, car déjà engagés sur les 2 locaux adjacent de 100m<sup>2</sup>

Terrasse possible

N'hésitez pas à nous contacter pour une visite !

Guillaume FONTERET

Annnonce visible sur <http://www.repimmo.com> sous la REF n°19114534



voir tous les détails sur ce bien [http://www.repimmo.com/petite\\_annonces\\_immobiliere/19114534/local\\_commercial-location-grignan-26.php](http://www.repimmo.com/petite_annonces_immobiliere/19114534/local_commercial-location-grignan-26.php)

## Location Local commercial TOURNON-SUR-RHONE ( Ardeche - 07 )

Surface : 186 m<sup>2</sup>

Prix : 30132 €/an

Réf : 4507 -



### Description détaillée :

Zone commerciale NETTO TOURNON

Forte visibilité

Le groupe Intermarché vous propose une Cellule commerciale type Boutique

Surface : 186m<sup>2</sup>

Disponible immédiatement

2nd oeuvre déjà réalisé

Chauffé climatisé

Terrasse : 60m<sup>2</sup> environ

Loyer Annuel : 30 000 E HT

Dépôt de garantie : 3 mois de loyer HT

Honoraires rédaction bail : 1 500 E HT

Honoraires Immo mousquetaire : 4 500 E HT

Annonce visible sur <http://www.repimmo.com> sous la REF n°19114533



voir tous les détails sur ce bien [http://www.repimmo.com/petite\\_annonces\\_immobiliere/19114533/local\\_commercial-location-tournon\\_sur\\_rhone-07.php](http://www.repimmo.com/petite_annonces_immobiliere/19114533/local_commercial-location-tournon_sur_rhone-07.php)

## Location Local commercial LUNEL ( Hérault - 34 )

Surface : 183 m<sup>2</sup>

Prix : 78696 €/an

Réf : 10369 -



### Description détaillée :

Intermarché Lunel vous propose une cellule commerciale type boutique

Emplacement N°1 dans la galerie marchande, face caisse et entrée du magasin.

A coté de l'entrée principale du magasin

Surface de 168 m<sup>2</sup> entièrement aménagée en RDC (ex Camaieu)

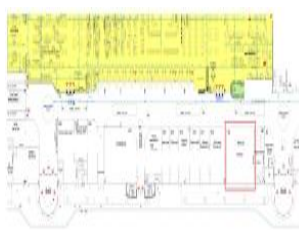
+ une réserve en mezzanine d'environ 15m<sup>2</sup>

Activité souhaitée : Autre que celles déjà présentes dans la galerie

Loyer annuel : 78 000 E charges incluses

Honoraires Immo Mousquetaires : 15% du loyer annuel à la signature du bail

Annnonce visible sur <http://www.repimmo.com> sous la REF n°19114532



voir tous les détails sur ce bien [http://www.repimmo.com/petite\\_annonces\\_immobiliere/19114532/local\\_commercial-location-lunel-34.php](http://www.repimmo.com/petite_annonces_immobiliere/19114532/local_commercial-location-lunel-34.php)

## Location Local commercial LIGNAN-SUR-ORB ( Herault - 34 )

Surface : 64 m2

Prix : 7752 €/an

Réf : 6765 -



### Description détaillée :

Intermarché Lignan sur orb vous propose une boutique en galerie Marchande

Entièrement aménagée, Sol, electricité, eau, vitrine...

Disponible immédiatement

Fort passage, visibilité importante car adjacent à l'entrée principale du magasin

Activité autorisée :

Pas de coiffeur souhaité car déjà présent dans la galerie.

Annnonce visible sur <http://www.repimmo.com> sous la REF n°19114531



voir tous les détails sur ce bien [http://www.repimmo.com/petite\\_annonces\\_immobiliere/19114531/local\\_commercial-location-lignan\\_sur\\_orb-34.php](http://www.repimmo.com/petite_annonces_immobiliere/19114531/local_commercial-location-lignan_sur_orb-34.php)

## Location Local commercial VILLENEUVE-LOUBET ( Alpes Maritimes - 06 )

Surface : 227 m<sup>2</sup>

Charges : 6129 €

Prix : 54261 €/an

Réf : 4505 -



### Description détaillée :

Boutique Intermarché Villeneuve Loubet

Galerie Marchande Intermarché

Cellule de 227 m<sup>2</sup>

Fort passage et visibilité

Nous contacter pour plus d'informations

Annnonce visible sur <http://www.repimmo.com> sous la REF n°19114530



voir tous les détails sur ce bien [http://www.repimmo.com/petite\\_annonces\\_immobiliere/19114530/local\\_commercial-location-villeneuve\\_loubet-06.php](http://www.repimmo.com/petite_annonces_immobiliere/19114530/local_commercial-location-villeneuve_loubet-06.php)

## Location Local commercial NEMOURS ( Seine et marne - 77 )

Surface : 50 m2

Prix : 5004 €/an

Réf : 5399 -

Insertion dans le site



### Description détaillée :

Boutique avec entrée-sortie extérieure intégrée dans un pôle commercial dynamique comprenant un alimentaire "NETTO" et de petites et Moyennes surfaces. Accessible par la D 607 Avenue de Lyon. Prestations : Parking

Annnonce visible sur <http://www.repimmo.com> sous la REF n°19114529



voir tous les détails sur ce bien [http://www.repimmo.com/petite\\_annonces\\_immobiliere/19114529/local\\_commercial-location-nemours-77\\_php](http://www.repimmo.com/petite_annonces_immobiliere/19114529/local_commercial-location-nemours-77_php)

## Location Local commercial ARTIGUES-PRES-BORDEAUX ( Gironde - 33 )

Surface : 243 m<sup>2</sup>

Prix : 32808 €/an

Réf : 8473 -



### Description détaillée :

Au sein du futur centre commercial Intermarché d'Artigues-près-Bordeaux dont le projet consiste en l'agrandissement du site de l'hypermarché, la création d'un drive avec la construction d'un parking sous-sol, nous proposons à la location :

Deux moyennes surfaces de 1780m<sup>2</sup> et 1782m<sup>2</sup> environ,

Un local commercial de 485,74m<sup>2</sup> environ. Divisible et situé en R+1 - Idéal bureaux

Surfaces livrées vitrées, brut de béton et fluides en attente.

Bureaux en R+1 livrés en plateaux terminés.

Disponibilité 1er trimestre 2023 Prestations : Accès PMR;Accès sécurisé;Ascenseur;Parking;Rideau métallique

Annnonce visible sur <http://www.repimmo.com> sous la REF n°19114528



voir tous les détails sur ce bien [http://www.repimmo.com/petite\\_annonces\\_immobiliere/19114528/local\\_commercial-location-artigues\\_pres\\_bordeaux-33.php](http://www.repimmo.com/petite_annonces_immobiliere/19114528/local_commercial-location-artigues_pres_bordeaux-33.php)

## Location Local commercial NANTERRE ( Hauts de Seine - 92 )

Surface : 121 m2

Prix : 30012 €/an

Réf : 5447 -



Description détaillée :

Prestations : Parking;Vitrine

Annnonce visible sur <http://www.repimmo.com> sous la REF n°19114527



voir tous les détails sur ce bien [http://www.repimmo.com/petite\\_annonces\\_immobiliere/19114527/local\\_commercial-location-nanterre-92.php](http://www.repimmo.com/petite_annonces_immobiliere/19114527/local_commercial-location-nanterre-92.php)

## Location Local commercial MEHUN-SUR-YEVRE ( Cher - 18 )

Surface : 98 m<sup>2</sup>

Charges : 100 €

Prix : 11859 €/an

Réf : 6781 -



### Description détaillée :

Espace commercial situé Zac des Aillis à Mehun sur yèvre, il est composé d'un magasin Intermarché et sa galerie ainsi que d'un magasin Bricomarché. Ce site bénéficie d'une bonne visibilité. Prestations : Mezzanine; Rideau métallique; Vitrine

Annonce visible sur <http://www.repimmo.com> sous la REF n°19114526



voir tous les détails sur ce bien [http://www.repimmo.com/petite\\_annonces\\_immobiliere/19114526/local\\_commercial-location-mehun\\_sur\\_yevre-18.php](http://www.repimmo.com/petite_annonces_immobiliere/19114526/local_commercial-location-mehun_sur_yevre-18.php)

## Location Local commercial MEHUN-SUR-YEVRE ( Cher - 18 )

Surface : 50 m<sup>2</sup>

Prix : 7500 €/an

Réf : 6783 -



### Description détaillée :

L'espace commercial est composé d'un magasin Intermarché et sa galerie et d'un magasin Bricomarché Prestations : Réserve; Rideau métallique

Annnonce visible sur <http://www.repimmo.com> sous la REF n°19114525



voir tous les détails sur ce bien [http://www.repimmo.com/petite\\_annonces\\_immobiliere/19114525/local\\_commercial-location-mehun\\_sur\\_yevre-18.php](http://www.repimmo.com/petite_annonces_immobiliere/19114525/local_commercial-location-mehun_sur_yevre-18.php)

## Location Local commercial ROUMAZIERES-LOUBERT ( Charente - 16 )

Surface : 262 m2

Prix : 15720 €/an

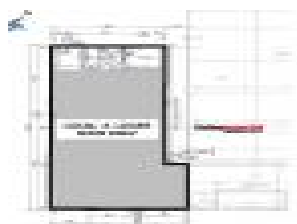
Réf : 5452 -



### Description détaillée :

local d'activités jouxtant le bâtiment Intermarché, bonne visibilité Prestations : Parking;Vitrine

Annonce visible sur <http://www.repimmo.com> sous la REF n°19114524



voir tous les détails sur ce bien [http://www.repimmo.com/petite\\_annonces\\_immobiliere/19114524/local\\_commercial-location-roumazieres\\_loubert-16.php](http://www.repimmo.com/petite_annonces_immobiliere/19114524/local_commercial-location-roumazieres_loubert-16.php)



## Vente Terrain VALENCAY ( Indre - 36 )

Surface : 2171 m<sup>2</sup>

Prix : 6500 €

Réf : 8525 -



### Description détaillée :

parcelle située en zone naturelle, dans le périmètre de protection des monuments historiques.

Contact: 06 26 81 68 17

Annnonce visible sur <http://www.repimmo.com> sous la REF n°19114522



voir tous les détails sur ce bien [http://www.repimmo.com/petite\\_annonces\\_immobiliere/19114522/terrain-a\\_vendre-valencay-36.php](http://www.repimmo.com/petite_annonces_immobiliere/19114522/terrain-a_vendre-valencay-36.php)

## Location Local commercial SAINT-MAIXENT-L'ECOLE ( Deux sevres - 79 )

Surface : 876 m2

Prix : 49932 €/an

Réf : 2283 -



### Description détaillée :

Bâtiment situé sur le site Intermarché de Saint Maixent L'Ecole à coté de Basic Fit qui ouvrira courant février, ancien centre-auto, division possible à étudier.

A proximité Bricomarché.

Contact commercialisation: 06 26 81 68 17 Prestations : Bureaux;Locaux sociaux;Réserve;Vitrine

Annnonce visible sur <http://www.repimmo.com> sous la REF n°19114521



voir tous les détails sur ce bien [http://www.repimmo.com/petite\\_annonces\\_immobiliere/19114521/local\\_commercial-location-saint\\_maixent\\_l\\_ecole-79.php](http://www.repimmo.com/petite_annonces_immobiliere/19114521/local_commercial-location-saint_maixent_l_ecole-79.php)

## Location Local commercial VERETZ ( Indre et loire - 37 )

Surface : 500 m<sup>2</sup>

Prix : 40008 €/an

Réf : 11254 -



### Description détaillée :

Ensemble commercial composé d'un magasin Intermarché et de sa galerie où sont présents un magasin d'optique et un coiffeur. L'enseigne Basic Fit ouvrira début 2024. Projet d'extension de cet ensemble commercial, surfaces à définir: restauration ou autres activités.

Contact: 06 26 81 68 17

Annonce visible sur <http://www.repimmo.com> sous la REF n°19114520



voir tous les détails sur ce bien [http://www.repimmo.com/petite\\_annonces\\_immobiliere/19114520/local\\_commercial-location-veretz-37.php](http://www.repimmo.com/petite_annonces_immobiliere/19114520/local_commercial-location-veretz-37.php)

## Location Local commercial VILLENEUVE-SUR-LOT ( Lot et garonne - 47 )

Surface : 500 m2

Prix : 42504 €/an

Réf : 4271 -



### Description détaillée :

A proximité du centre commercial Intermarché de Villeneuve-sur-Lot, nous vous proposons à la location une surface commerciale en pôle service extérieur.

Une moyenne surface neuve de 500m<sup>2</sup> environ

Très bonne visibilité et passage important

Travaux de 2nd oeuvre à réaliser

Bâtiment indépendant nombreuses places de parking

Loyer annuel : 42 500E HT Prestations : Accès PMR; Parking

Annnonce visible sur <http://www.repimmo.com> sous la REF n°19114519



voir tous les détails sur ce bien [http://www.repimmo.com/petite\\_annonces\\_immobiliere/19114519/local\\_commercial-location-villeneuve\\_sur\\_lot-47.php](http://www.repimmo.com/petite_annonces_immobiliere/19114519/local_commercial-location-villeneuve_sur_lot-47.php)

## Location Local commercial VILLENEUVE-SUR-LOT ( Lot et garonne - 47 )

Surface : 850 m2

Prix : 72252 €/an

Réf : 4272 -



### Description détaillée :

A proximité du centre commercial Intermarché de Villeneuve-sur-Lot, nous vous proposons à la location une surface commerciale en pôle service extérieur.

Une moyenne surface neuve de 850m<sup>2</sup> environ

Très bonne visibilité et passage important

Travaux de 2nd ?uvre à réaliser

Bâtiment indépendant nombreuses places de parking

Loyer annuel : 72 250E HT Prestations : Accès PMR;Parking

Annnonce visible sur <http://www.repimmo.com> sous la REF n°19114518



voir tous les détails sur ce bien [http://www.repimmo.com/petite\\_annonces\\_immobiliere/19114518/local\\_commercial-location-villeneuve\\_sur\\_lot-47.php](http://www.repimmo.com/petite_annonces_immobiliere/19114518/local_commercial-location-villeneuve_sur_lot-47.php)

## Location Local commercial MOISSAC ( Tarn et garonne - 82 )

Surface : 46 m2

Prix : 8328 €/an

Réf : 4840 -

### Description détaillée :

Au sein du Centre Commercial Intermarché Hyper à Moissac en cours de restructuration et de développement d'un nouveau concept d'aménagement, nous vous propose à la location :

Une boutique de 46m<sup>2</sup> environ

Situation idéale : Galerie marchande - Entrée de magasin

Très forte visibilité : Face caisses

Local aménagé, en très bon état

Loyer annuel : 8 797 E HT

Enseignes déjà présentes sur le site : Marie Blachère, Biocoop, Darty Sport 2000. Prestations : Accès

PMR;Parking;Rideau métallique;Vitrine

Annnonce visible sur <http://www.repimmo.com> sous la REF n°19114517

## Location Local commercial MOISSAC ( Tarn et garonne - 82 )

Surface : 311 m<sup>2</sup>

Charges : 12792 €

Prix : 35496 €/an

Réf : 4841 -



### Description détaillée :

Au sein du Centre Commercial Intermarché Hyper à Moissac, en cours de restructuration et de développement d'un nouveau concept d'aménagement, nous vous propose à la location :

Une boutique de 311m<sup>2</sup> environ

Situation : Galerie marchande avec ouverture terrasse

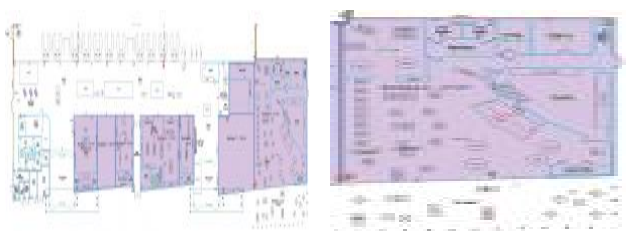
Très forte visibilité : Façade

Local aménagé, ancien restaurant - En très bon état

Loyer annuel : 34 210 E HT

Enseignes déjà présentes sur le site : Marie Blachère, Biocoop, Darty Sport 2000.

Annonce visible sur <http://www.repimmo.com> sous la REF n°19114516



voir tous les détails sur ce bien [http://www.repimmo.com/petite\\_annonces\\_immobiliere/19114516/local\\_commercial-location-moissac-82.php](http://www.repimmo.com/petite_annonces_immobiliere/19114516/local_commercial-location-moissac-82.php)

## Location Local commercial MOISSAC ( Tarn et garonne - 82 )

Surface : 60 m2

Charges : 6003 €

Prix : 11463 €/an

Réf : 4842 -



### Description détaillée :

Au sein du Centre Commercial Intermarché Hyper à Moissac, en cours de restructuration et de développement d'un nouveau concept d'aménagement, nous vous propose à la location :

Une boutique de 60m<sup>2</sup> environ

Situation : Galerie marchande à côté du salon de coiffure

Très forte visibilité : Face caisses

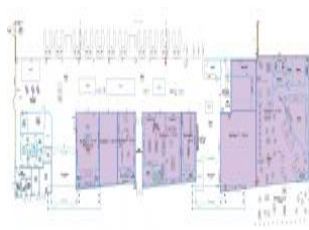
Local aménagé, en très bon état

Loyer annuel : 11 100 E HT

Enseignes déjà présentes sur le site : Marie Blachère, Biocoop, Darty Sport 2000, Bruno Flaujac. Prestations : Accès

PMR;Parking;Rideau métallique;Vitrine

Annnonce visible sur <http://www.repimmo.com> sous la REF n°19114515



voir tous les détails sur ce bien [http://www.repimmo.com/petite\\_annonces\\_immobiliere/19114515/local\\_commercial-location-moissac-82.php](http://www.repimmo.com/petite_annonces_immobiliere/19114515/local_commercial-location-moissac-82.php)

## Location Local commercial HAGETMAU ( Landes - 40 )

Surface : 34 m<sup>2</sup>

Prix : 6600 €/an

Réf : 4054 -



### Description détaillée :

Au sein du Centre Commercial Intermarché Super à Hagetmau, nous vous proposons à la location :

Un boutique de 34,11 m<sup>2</sup> environ

Disponible immédiatement

Située en galerie marchande

Très forte visibilité : Face caisses

Local aménagé en très bon état

Loyer annuel : 5 798,70E HT soit 170,00E HT/m<sup>2</sup>/an Prestations : Accès PMR;Parking;Rideau métallique;Vitrine

Annnonce visible sur <http://www.repimmo.com> sous la REF n°19114514



voir tous les détails sur ce bien [http://www.repimmo.com/petite\\_annonces\\_immobiliere/19114514/local\\_commercial-location-hagetmau-40.php](http://www.repimmo.com/petite_annonces_immobiliere/19114514/local_commercial-location-hagetmau-40.php)

## Location Local commercial HAGETMAU ( Landes - 40 )

Surface : 50 m<sup>2</sup>

Prix : 8508 €/an

Réf : 4056 -



### Description détaillée :

Au sein du Centre Commercial Intermarché Super à Hagetmau, nous vous proposons à la location :

Une boutique de 50,43 m<sup>2</sup> environ

Disponible immédiatement

Située en galerie marchande

Très forte visibilité : Face caisses

Local aménagé en très bon état

Loyer annuel : 7 564,50E HT soit 150E HT/m<sup>2</sup>/an Prestations : Accès PMR;Bureaux;Parking;Rideau métallique;Vitrine

Annnonce visible sur <http://www.repimmo.com> sous la REF n°19114513



voir tous les détails sur ce bien [http://www.repimmo.com/petite\\_annonces\\_immobiliere/19114513/local\\_commercial-location-hagetmau-40.php](http://www.repimmo.com/petite_annonces_immobiliere/19114513/local_commercial-location-hagetmau-40.php)

## Location Local commercial REOLE ( Gironde - 33 )

Surface : 21 m2

Prix : 3024 €/mois

Réf : 507 -



### Description détaillée :

En galerie marchande de l'Intermarché HYPER à La Réole, nous vous proposons :

Une boutique de 22m<sup>2</sup> environ

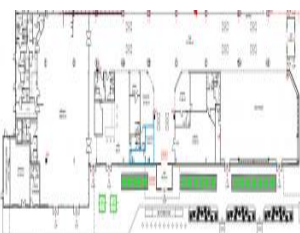
Situation : Galerie marchande

Local aménagé, en très bon état

Loyer annuel : 6 600 E HT

Quelques enseignes déjà présentes sur le site : Fabio Salsa, Bijouterie Orsud, Literie Douce Nuit, Bricorama, But, Point S, Gamm Vert, Mc Donald's. Prestations : Accès PMR; Parking; Rideau métallique; Vitrine

Annnonce visible sur <http://www.repimmo.com> sous la REF n°19114512



voir tous les détails sur ce bien [http://www.repimmo.com/petite\\_annonces\\_immobiliere/19114512/local\\_commercial-location-reole-33.php](http://www.repimmo.com/petite_annonces_immobiliere/19114512/local_commercial-location-reole-33.php)

## Location Local commercial SAINT-SEVER ( Landes - 40 )

Surface : 159 m<sup>2</sup>

Prix : 15900 €/an

Réf : 4164 -



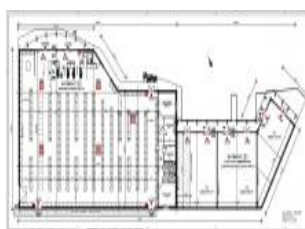
### Description détaillée :

Sur la Zone Commerciale "De Péré" à Saint-Sever (40), nous vous proposons à location :  
une boutique de 159 m<sup>2</sup> environ

Livrée brut de béton et fluides en attente

Enseignes présentes sur le site : Intermarché, Bijouterie, Marché aux Affaires - Coiffeur - Fleuriste - Securitest - Pro&Cie. Prestations : Accès PMR; Parking; Rideau métallique

Annnonce visible sur <http://www.repimmo.com> sous la REF n°19114510



voir tous les détails sur ce bien [http://www.repimmo.com/petite\\_annonces\\_immobiliere/19114510/local\\_commercial-location-saint\\_sever-40.php](http://www.repimmo.com/petite_annonces_immobiliere/19114510/local_commercial-location-saint_sever-40.php)

## Location Local commercial SAINT-JEAN ( Haute garonne - 31 )

Surface : 80 m<sup>2</sup>

Prix : 22404 €/an

Réf : 5179 -



### Description détaillée :

Au sein du centre commercial Intermarché Saint-Jean (31), nous vous proposons à la location :  
un local commercial de 80 m<sup>2</sup> environ

brut de béton et fluides en attente

situation idéale : entrée de magasin

forte visibilité : face caisses

double ouverture : intérieur galerie et extérieur

Centre commercial comprenant un supermarché restructuré et agrandi à 3500 m<sup>2</sup> de surface de vente avec un drive et l'amélioration de la circulation du site ainsi que la création d'un ensemble de boutiques intérieures en galerie marchandes et en pôles services extérieures.

Les enseignes déjà présentes sur le site : Marie Blachère, Lissac L'opticien, Lumeen (centre esthétique), Bruno Flaujac (Coiffure), Pizzeria Bufalino (Restaurant), Roady (Centre Automobile).

Zone de chalandise: 80 000 habitants à 15 minutes. Prestations : Accès PMR;Parking;Rideau métallique;Vitrine

Annnonce visible sur <http://www.repimmo.com> sous la REF n°19114509



voir tous les détails sur ce bien [http://www.repimmo.com/petite\\_annonces\\_immobiliere/19114509/local\\_commercial-location-saint\\_jean-31.php](http://www.repimmo.com/petite_annonces_immobiliere/19114509/local_commercial-location-saint_jean-31.php)

## Location Local commercial PHALSBOURG ( Moselle - 57 )

Surface : 476 m2

Prix : 47580 €/an

Réf : 5403 -



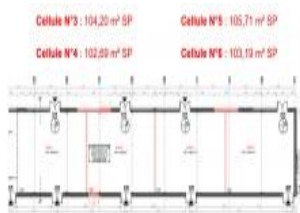
### Description détaillée :

Dans un bel ensemble commercial neuf, 5 boutiques disponibles en location.

Les points forts :

- Au coeur de la zone dynamique Maisons Rouges
- En entrée de ville et visible depuis le péage autoroutier
- La localisation entre Phalsbourg RN4 et l'Autoroute de l'Est A4
- Activités qualitatives dans la zone : Intermarché, Aldi, McDonald's, BasicFit, concessionnaire automobile, professions médicales,... Prestations : Accès PMR;Parking;Terrasse;Vitrine

Annnonce visible sur <http://www.repimmo.com> sous la REF n°19114508



voir tous les détails sur ce bien [http://www.repimmo.com/petite\\_annonces\\_immobiliere/19114508/local\\_commercial-location-phalsbourg-57.php](http://www.repimmo.com/petite_annonces_immobiliere/19114508/local_commercial-location-phalsbourg-57.php)

## Location Local commercial PHALSBOURG ( Moselle - 57 )

Surface : 3255 m2

Prix : 180012 €/an

Réf : 3789 -



### Description détaillée :

Cet ensemble commercial d'une surface totale de 6 000 m<sup>2</sup> dispose d'un bâtiment de 3255m<sup>2</sup> et d'un espace extérieur de 2745 m<sup>2</sup>.

Il bénéficie d'une belle visibilité commerciale, d'un grand parking clients et de plusieurs accès livraison à l'arrière.

L'ensemble profite d'une CDAC active pour 5045 m<sup>2</sup>.

Prestations : Accès PMR;Auvent;Baie de brassage;Bureaux;Câblage informatique;Cour;Locaux sociaux;Parking;Réserve;RIA; Rideau métallique;Vitrine

Annonce visible sur <http://www.repimmo.com> sous la REF n°19114507



voir tous les détails sur ce bien [http://www.repimmo.com/petite\\_annonces\\_immobiliere/19114507/local\\_commercial-location-phalsbourg-57.php](http://www.repimmo.com/petite_annonces_immobiliere/19114507/local_commercial-location-phalsbourg-57.php)

## Location Local commercial CHANTEHEUX ( Meurthe et moselle - 54 )

Surface : 100 m2

Prix : 11004 €/an

Réf : 3996 -



Description détaillée :

Prestations : Accès PMR; Accès sécurisé; Bureaux; Locaux sociaux; Parking; Réserve; Rideau métallique; Vitrine

Annonce visible sur <http://www.repimmo.com> sous la REF n°19114506



voir tous les détails sur ce bien [http://www.repimmo.com/petite\\_annonces\\_immobiliere/19114506/local\\_commercial-location-chanteheux-54.php](http://www.repimmo.com/petite_annonces_immobiliere/19114506/local_commercial-location-chanteheux-54.php)

### Location Local commercial CHAINGY LA-CHAPELLE-SAINT-MESMIN ( Loiret - 45 )

Surface : 19 m<sup>2</sup>

Charges : 436 €

Prix : 5907 €/an

Réf : 6528 -



#### Description détaillée :

Cellule commercial de 19m<sup>2</sup>, dans un centre commercial de proximité, le centre compte actuellement un intermarché, une pharmacie, un opticien, un coiffeur..

Fort potentiel commercial pour une activité nécessitant une petite surface.

Complément d'information et conditions locatives au 06 40 77 70 80 ou par mail :

Annnonce visible sur <http://www.repimmo.com> sous la REF n°19114505

### Location Local commercial CHAINGY LA-CHAPELLE-SAINT-MESMIN ( Loiret - 45 )

Surface : 47 m<sup>2</sup>

Charges : 1320 €

Prix : 12468 €/an

Réf : 6532 -



#### Description détaillée :

Local de 47m<sup>2</sup>, dans un centre commercial de proximité, le centre compte actuellement un intermarché, une pharmacie, un opticien, un coiffeur..

Fort potentiel commercial pour une activité nécessitant une petite surface.

Complément d'information et conditions locatives au 06 40 77 70 80 ou par mail :

Annnonce visible sur <http://www.repimmo.com> sous la REF n°19114504

## Location Local commercial NOISEAU ( Val de Marne - 94 )

Surface : 59 m<sup>2</sup>

Prix : 6492 €/an

Réf : 4223 -



### Description détaillée :

Cellules commerciales de 59m<sup>2</sup>, dans un centre commercial de proximité, le centre compte actuellement un intermarché, une pharmacie, un opticien, un coiffeur, une agence immobilière, un pressing/retouche..

Fort potentiel commercial pour une activité de proximité.

Annnonce visible sur <http://www.repimmo.com> sous la REF n°19114503

## Location Local commercial LONGPONT-SUR-ORGE ( Essonne - 91 )

Surface : 9 m2

Prix : 9000 €/an

Réf : 10463 -



### Description détaillée :

Local commercial, kiosque en galerie , dans un centre commercial de proximité, le centre compte actuellement un intermarché, Action, une pharmacie, un opticien, un coiffeur, une boulangerie, un pressing/retouche..

Fort potentiel commercial pour une activité de proximité nécessitant une petite surface.

Complément d'information et conditions locatives au 06 40 77 70 80 ou par mail :

Annonce visible sur <http://www.repimmo.com> sous la REF n°19114502

## Location Local commercial COMBS-LA-VILLE ( Seine et marne - 77 )

Surface : 107 m2

Charges : 2060 €

Prix : 23468 €/an

Réf : 4922 -



Description détaillée :

Commerce de détail

Annnonce visible sur <http://www.repimmo.com> sous la REF n°19114501



voir tous les détails sur ce bien [http://www.repimmo.com/petite\\_annonces\\_immobiliere/19114501/local\\_commercial-location-combs\\_la\\_ville-77.php](http://www.repimmo.com/petite_annonces_immobiliere/19114501/local_commercial-location-combs_la_ville-77.php)

## Location Local commercial SAINT-ETIENNE-AU-MONT ( Pas de calais - 62 )

Surface : 75 m<sup>2</sup>

Prix : 12000 €/an

Réf : 5467 -



### Description détaillée :

Situé dans la galerie commerciale de l'Intermarché, cette cellule de 75m<sup>2</sup> est déjà aménagée.

Annnonce visible sur <http://www.repimmo.com> sous la REF n°19114500

## Location Local commercial PLEURTUIT ( Ille et vilaine - 35 )

Surface : 96 m2

Prix : 26004 €/an

Réf : 4878 -

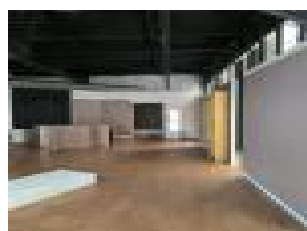
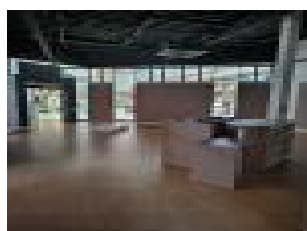
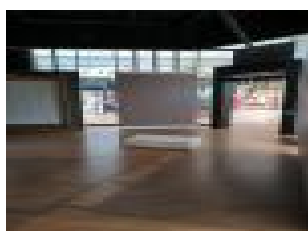


### Description détaillée :

A LOUER, AU SEIN DE LA GALERIE MARCHANDE DE L'INTERMARCHÉ DE PLEURTUIT, UNE BOUTIQUE DE 96 m<sup>2</sup> ENVIRONS IDEALEMENT PLACEE. NOMBREUSES ENSEIGNES NATIONALE , FLUX IMPORTANT.

Prestations : Accès PMR;Parking;Vitrine

Annnonce visible sur <http://www.repimmo.com> sous la REF n°19114499



voir tous les détails sur ce bien [http://www.repimmo.com/petite\\_annonces\\_immobiliere/19114499/local\\_commercial-location-pleurtuit-35.php](http://www.repimmo.com/petite_annonces_immobiliere/19114499/local_commercial-location-pleurtuit-35.php)

## Location Local commercial CAUFFRY ( Oise - 60 )

Surface : 458 m<sup>2</sup>

Prix : 41220 €/an

Réf : 1216 -



### Description détaillée :

Local de 458m<sup>2</sup> situé sur un site commercial dynamique, comprenant différents enseignes, notamment Intermarché et Action. A proximité d'un axe très passant (26.000 véhicules/jour).

Annnonce visible sur <http://www.repimmo.com> sous la REF n°19114498



voir tous les détails sur ce bien [http://www.repimmo.com/petite\\_annonces\\_immobiliere/19114498/local\\_commercial-location-cauffry-60.php](http://www.repimmo.com/petite_annonces_immobiliere/19114498/local_commercial-location-cauffry-60.php)

## Location Local commercial RENNES ( Ille et vilaine - 35 )

Surface : 121 m2

Prix : 25416 €/an

Réf : 2209 -



### Description détaillée :

Nous vous proposons à la location au sein de la galerie marchande des Longchamps à Rennes, une boutique d'une surface de 121 m2 environ.

Situé dans une galerie de plus de 40 boutiques, vous profiterez d'un flux important pour développer votre activité.

Le loyer s'entend HT/HC annuel. Prestations : Accès PMR;Vitrine

Annnonce visible sur <http://www.repimmo.com> sous la REF n°19114497



voir tous les détails sur ce bien [http://www.repimmo.com/petite\\_annonces\\_immobiliere/19114497/local\\_commercial-location-rennes-35.php](http://www.repimmo.com/petite_annonces_immobiliere/19114497/local_commercial-location-rennes-35.php)

## Location Local commercial DOUE-LA-FONTAINE ( Maine et loire - 49 )

Surface : 77 m2

Prix : 9240 €/an

Réf : 4853 -



### Description détaillée :

Boutique située au sein de la galerie marchande, bénéficiant d'un très bon emplacement en face des caisses.

Pas de travaux à prévoir Prestations : Vitrine

Annnonce visible sur <http://www.repimmo.com> sous la REF n°19114496



voir tous les détails sur ce bien [http://www.repimmo.com/petite\\_annonces\\_immobiliere/19114496/local\\_commercial-location-doue\\_la\\_fontaine-49.php](http://www.repimmo.com/petite_annonces_immobiliere/19114496/local_commercial-location-doue_la_fontaine-49.php)

## Location Local commercial ROCHEFORT ( Charente maritime - 17 )

Surface : 77 m<sup>2</sup>

Charges : 1296 €

Prix : 19320 €/an

Réf : 1570 -

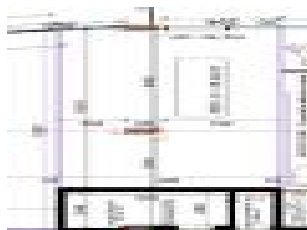


### Description détaillée :

A louer Local commercial dans la galerie marchande de l'Intermarché de Rochefort. De nombreuses enseignes sont présentes sur cette zone commerciale ou à proximité.

Les activités et enseignes présentes dans la galerie sont : Un cordonnier, un salon de coiffure Jean Claude Aubry, la FNAC, Les opticiens Atol, une pharmacie, un salon Esthetic Center, une bijouterie, un magasin Valège, La Poste, un restaurant asiatique, un bistrot restaurant, un magasin de cigarettes électroniques, Léonidas, un magasin concernant la presse-jeux, la décoration et les fleurs et un magasin Tamaris.

Annnonce visible sur <http://www.repimmo.com> sous la REF n°19114495



voir tous les détails sur ce bien [http://www.repimmo.com/petite\\_annonces\\_immobiliere/19114495/local\\_commercial-location-rochefort-17\\_php](http://www.repimmo.com/petite_annonces_immobiliere/19114495/local_commercial-location-rochefort-17_php)

## Vente Terrain AIXE-SUR-VIENNE ( Haute vienne - 87 )

Surface : 23287 m2

Prix : 430000 €

Réf : 3223 -



### Description détaillée :

Terrain situé en entrée ouest de la commune, entre la RD n°10 et la rue René Dumont (voie débouchant sur la RN n°21 qui relie Limoges à Périgueux). Terrain non bâti enherbé et arboré. PLUI: zone UX: vocation économique, commerciale, artisanale, industrielle, services... Zac du Grand Rieux où sont implantés Super U, Weldom et MC Donald's.

Annnonce visible sur <http://www.repimmo.com> sous la REF n°19114494



voir tous les détails sur ce bien [http://www.repimmo.com/petite\\_annonces\\_immobiliere/19114494/terrain-a\\_vendre-aixe\\_sur\\_vienne-87.php](http://www.repimmo.com/petite_annonces_immobiliere/19114494/terrain-a_vendre-aixe_sur_vienne-87.php)

## Location Local commercial RIBERAC ( Dordogne - 24 )

Surface : 755 m<sup>2</sup>

Prix : 37752 €/an

Réf : 5253 -



### Description détaillée :

Le local se situe à proximité de l'Intermarché. Le magasin Intermarché d'une surface de 2300 m<sup>2</sup> bénéficie d'environ 300 000 clients annuels.

Sont présents sur le site un magasin Bricomarché, un magasin de prêt à porter ainsi qu'une salle de fitness Gigafit et face au site un magasin Centrakor et une boulangerie. Prestations : Bureaux;Parking;Réserve;Rideau métallique;Vitrine

Annonce visible sur <http://www.repimmo.com> sous la REF n°19114493



voir tous les détails sur ce bien [http://www.repimmo.com/petite\\_annonces\\_immobiliere/19114493/local\\_commercial-location-riberac-24.php](http://www.repimmo.com/petite_annonces_immobiliere/19114493/local_commercial-location-riberac-24.php)

## Location Local commercial BELLAC ( Haute vienne - 87 )

Surface : 141 m<sup>2</sup>

Prix : 12696 €/an

Réf : 5928 -



### Description détaillée :

Boutique d'environ 141 m<sup>2</sup>, aménagée sur environ 100 m<sup>2</sup> (toilettes aux normes handicapés, 2 chauffe-eau, évier, faux plafond...), bon état général.

Bon emplacement, parking

Proximité immédiate du magasin Intermarché.

Sont déjà présents sur le site: Le Bistrot du Marché, un magasin d'Optique et une bijouterie.

Contact commercialisation: 06 26 81 68 17 Prestations : Réserve;Vitrine

Annonce visible sur <http://www.repimmo.com> sous la REF n°19114492



voir tous les détails sur ce bien [http://www.repimmo.com/petite\\_annonces\\_immobiliere/19114492/local\\_commercial-location-bellac-87.php](http://www.repimmo.com/petite_annonces_immobiliere/19114492/local_commercial-location-bellac-87.php)

## Location Local commercial DOUARNENEZ ( Finistere - 29 )

Surface : 211 m2

Prix : 25320 €/an

Réf : 5656 -



### Description détaillée :

Au sein de la galerie marchande Intermarché de DOUARNENEZ

Nous vous proposons une cellule de 156 m2 environ

Situé en entrée de galerie marchande

Activité souhaité : Autre que celles déjà présentes dans la galerie (Coiffeur, Optique, Pharmacie)

Enseigne Nationale souhaitée

Annnonce visible sur <http://www.repimmo.com> sous la REF n°19114491



voir tous les détails sur ce bien [http://www.repimmo.com/petite\\_annonces\\_immobiliere/19114491/local\\_commercial-location-douarnenez-29.php](http://www.repimmo.com/petite_annonces_immobiliere/19114491/local_commercial-location-douarnenez-29.php)

## Location Local commercial PLOEREN ( Morbihan - 56 )

Surface : 143 m<sup>2</sup>

Prix : 15024 €/an

Réf : 428 -



### Description détaillée :

Au sein de la galerie marchande Intermarché de Ploeren

nous vous proposons une cellule de 143 m<sup>2</sup> environ.

Proche accès RN 165 et situé dans un environnement dynamique.

Les loyers s'entendent hors taxe

Prestations : Rideau métallique

Annonce visible sur <http://www.repimmo.com> sous la REF n°19114490



voir tous les détails sur ce bien [http://www.repimmo.com/petite\\_annonces\\_immobiliere/19114490/local\\_commercial-location-ploeren-56.php](http://www.repimmo.com/petite_annonces_immobiliere/19114490/local_commercial-location-ploeren-56.php)

## Location Local commercial PLEINE-FOUGERES ( Ille et vilaine - 35 )

Surface : 55 m2

Prix : 5232 €/an

Réf : 1718 -



### Description détaillée :

Au sein de la galerie de l'Intermarché de PLEINE FOUGERES nous vous proposons une boutique à louer de 57 m2 environ.

Comprenant une surface de vente, un bureau ou réserve, et un atelier avec wc.

Activité souhaité : Autre que coiffeur Prestations : Bureaux;Réserve;Rideau métallique;Vitrine

Annonce visible sur <http://www.repimmo.com> sous la REF n°19114489



voir tous les détails sur ce bien [http://www.repimmo.com/petite\\_annonces\\_immobiliere/19114489/local\\_commercial-location-pleine\\_fougeres-35.php](http://www.repimmo.com/petite_annonces_immobiliere/19114489/local_commercial-location-pleine_fougeres-35.php)

## Location Local commercial DOUARNENEZ ( Finistere - 29 )

Surface : 95 m<sup>2</sup>

Charges : 260 €

Prix : 15464 €/an

Réf : 5657 -



### Description détaillée :

Nous vous proposons à la location au sein de notre galerie de l'INTERMARCHE de Douarnenez, une surface commerciale de 95 m<sup>2</sup> environ comprenant :

70 m<sup>2</sup> de surface de vente, un espace bureau et un espace réserve.

Belle vitrine avec volet roulant disponible immédiatement.

Le loyer s'entend HT/HC.

Activité souhaité : Autre que Pharmacie, coiffeur, cordonnerie. Prestations : Accès PMR;Bureaux;Réserve;Rideau métallique;Vitrine

Annnonce visible sur <http://www.repimmo.com> sous la REF n°19114488



voir tous les détails sur ce bien [http://www.repimmo.com/petite\\_annonces\\_immobiliere/19114488/local\\_commercial-location-douarnenez-29.php](http://www.repimmo.com/petite_annonces_immobiliere/19114488/local_commercial-location-douarnenez-29.php)

## Location Local commercial SAINT-QUAY-PERROS ( Cotes d'armor - 22 )

Surface : 43 m<sup>2</sup>

Prix : 4092 €/mois

Réf : 5192 -



### Description détaillée :

Nous vous proposons à la location au sein de la galerie marchande de l'Intermarché de ST QUAY PERROS nouvellement refaite une boutique de 43 m<sup>2</sup> environ.

Située en entrée de galerie.

Livré brut de béton fluides en attente à aménager selon vos besoins.

Activité souhaité : Autres que celles déjà présentes dans la galerie.

Possibilité de cellule de 93 m<sup>2</sup> environ et 172 m<sup>2</sup>.

Les loyers s'entendent hors taxe.

Annnonce visible sur <http://www.repimmo.com> sous la REF n°19114487



voir tous les détails sur ce bien [http://www.repimmo.com/petite\\_annonces\\_immobiliere/19114487/local\\_commercial-location-saint\\_quay\\_perros-22.php](http://www.repimmo.com/petite_annonces_immobiliere/19114487/local_commercial-location-saint_quay_perros-22.php)

## Location Local commercial RENNES ( Ille et vilaine - 35 )

Surface : 196 m2

Prix : 41160 €/an

Réf : 2210 -



### Description détaillée :

Nous vous proposons à la location au sein de la galerie marchande des Longchamps à Rennes, une boutique d'une surface de 196 m2 environ.

Situé dans une galerie de plus de 40 boutiques, vous profiterez d'un flux important pour développer votre activité.

Le loyer s'entend HT/HC annuel. Prestations : Accès PMR;Réserve

Annnonce visible sur <http://www.repimmo.com> sous la REF n°19114486



voir tous les détails sur ce bien [http://www.repimmo.com/petite\\_annonces\\_immobiliere/19114486/local\\_commercial-location-rennes-35.php](http://www.repimmo.com/petite_annonces_immobiliere/19114486/local_commercial-location-rennes-35.php)