

COMPAGNIE BRESTOISE DE CONSTRUCTION

3 rue du petit Spernot 29200 BREST

Tel : 02.98.84.76.09

E-Mail : lemasson.brest@orange.fr

Vente Maison LANDEDA (Finistere - 29)

Surface : 101 m2

Surface terrain : 360 m2

Surface séjour : 42 m2

Nb pièces : 5 pièces

Chambres : 4 chambres

Prix : 206456 €

Réf : LANDEDA_01 -



Description détaillée :

PROJET DE CONSTRUCTION MAISON DE 4 CHAMBRES AVEC GARAGE A LANDEDA

Maison neuve de qualité à prix abordable de 101 m2 construite en seulement 10 mois.

(Projet modifiable, d'autres surfaces disponibles)

Rez-de-chaussée: une entrée et une grande pièce de vie ouverte sur salon séjour et cuisine surface 42m2 , un local PAC un WC séparé + 1 chambre avec salle d'eau privative et un garage de 20.m2.

Etage: un pallier dessert 3 chambres, une salle de bain et un WC séparé.

Maison neuve répondant aux normes Re 2020 avec système de chauffage par Pompe à chaleur, plancher chauffant au rez-de-chaussée. Volets roulants électriques motorisés avec commande centralisée.

Description du terrain :

Ce terrain de 360 m2 est situé sur la commune LANDEDA.

Le terrain est viabilisé.

Le cout du projet inclut : le prix du terrain viabilisé , les frais de notaire estimés et le prix de la construction d'une maison neuve dans le cadre de la loi du 19 décembre 1990, n°90-1129, y compris les garanties et assurances obligatoires du contrat de construction de maison individuelle.

Nos offres de terrains constructibles sont proposées en collaboration avec nos partenaires fonciers, selon disponibilité.

Le groupe Maisons Le Masson en sa qualité exclusive de constructeur n'est pas le vendeur du terrain et n'est pas



annonces.

voir tous les détails sur ce bien http://www.repimmo.com/petite_annonces_immobiliere/17278413/maison-a_vendre-landeda-29.php

Vente Maison LANNILIS (Finistere - 29)

Surface : 122 m2

Surface terrain : 409 m2

Surface séjour : 41 m2

Nb pièces : 6 pièces

Chambres : 5 chambres

Prix : 247729 €

Réf : LANNILIS -



Description détaillée :

PROJET DE CONSTRUCTION MAISON DE 5 CHAMBRES AVEC GARAGE A LANNILIS.

Maison neuve de qualité à prix abordable de 122 m2 construite en seulement 10 mois.

(Projet modifiable, d'autres surfaces disponibles)

Rez-de-chaussée: une grande pièce de vie ouverte sur salon séjour et cuisine, un local PAC, une chambre, une salle d'eau, un WC séparé et un garage de 14.90.m2.

Etage: un pallier dessert 4 chambres, une salle de bain et un WC séparé.

Maison neuve répondant aux normes Re 2020 avec système de chauffage par Pompe à chaleur, plancher chauffant au rez-de-chaussée. Volets roulants électriques motorisés avec commande centralisée.

Description du terrain :

Ce terrain de 409 m2 situé sur la commune de LANNILIS est viabilisé.

Le cout du projet inclut : le prix du terrain viabilisé , les frais de notaire estimés et le prix de la construction d'une maison neuve dans le cadre de la loi du 19 décembre 1990, n°90-1129, y compris les garanties et assurances obligatoires du contrat de construction de maison individuelle.

Nos offres de terrains constructibles sont proposées en collaboration avec nos partenaires fonciers, selon disponibilité.

Le groupe Maisons Le Masson en sa qualité exclusive de constructeur n'est pas le vendeur du terrain et n'est pas mandaté pour réaliser la vente du terrain.



annonces.

voir tous les détails sur ce bien http://www.repimmo.com/petite_annonces_immobiliere/17278412/maison-a_vendre-lannilis-29.php

Vente Maison PLOURIN (Finistere - 29)

Surface : 75 m²

Surface terrain : 572 m²

Surface séjour : 32 m²

Nb pièces : 4 pièces

Chambres : 3 chambres

Prix : 195367 €

Réf : LE_FOLGOET_D3268987D -



Description détaillée :

PROJET DE CONSTRUCTION MAISON DE 3 CHAMBRES AVEC GARAGE A PLOURIN

Maison neuve de qualité à prix abordable de 75 m² construite en seulement 10 mois.

(Projet modifiable, d'autres surfaces disponibles)

Rez-de-chaussée: grande pièce de vie ouverte sur salon séjour et cuisine surface 33 m², 3 chambres, 1 salle d'eau avec wc séparé, un local PAC et un garage de 14.m².

Maison neuve répondant aux normes Re 2020 avec système de chauffage par Pompe à chaleur, plancher chauffant au rez-de-chaussée. Volets roulants électriques motorisés avec commande centralisée.

Description du terrain :

Ce terrain proche de PLOUDALMEZEAU de 572 m² est situé sur la commune de PLOURIN.

Le terrain est viabilisé.

Le cout du projet inclut : le prix du terrain viabilisé, les frais de notaire estimés et le prix de la construction d'une maison neuve dans le cadre de la loi du 19 décembre 1990, n°90-1129, y compris les garanties et assurances obligatoires du contrat de construction de maison individuelle.

Nos offres de terrains constructibles sont proposées en collaboration avec nos partenaires fonciers, selon disponibilité.

Le groupe Maisons Le Masson en sa qualité exclusive de constructeur n'est pas le vendeur du terrain et n'est pas mandaté pour réaliser la vente du terrain.



voir tous les détails sur ce bien http://www.repimmo.com/petite_annonces_immobiliere/17261661/maison-a_vendre-plourin-29.php

Vente Maison PLOURIN (Finistere - 29)

Surface : 70 m²

Surface terrain : 527 m²

Surface séjour : 37 m²

Nb pièces : 4 pièces

Chambres : 2 chambres

Prix : 187896 €

Réf : LE_FOLGOET_D2509884D -



Description détaillée :

PROJET DE CONSTRUCTION MAISON DE 2 CHAMBRES AVEC GARAGE A PLOURIN

Maison neuve de qualité à prix abordable de 70 m² construite en seulement 10 mois.

(Projet modifiable, d'autres surfaces disponibles)

Rez-de-chaussée: grande pièce de vie ouverte sur salon séjour et cuisine surface 37 m², 2 chambres, 1 salle d'eau avec wc séparé, un local PAC et un garage de 20.m².

Maison neuve répondant aux normes Re 2020 avec système de chauffage par Pompe à chaleur, plancher chauffant au rez-de-chaussée. Volets roulants électriques motorisés avec commande centralisée.

Description du terrain :

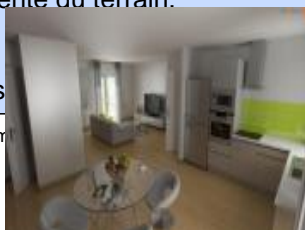
Ce terrain proche de PLOUDALMEZEAU de 527 m² est situé sur la commune de PLOURIN.

Le terrain est viabilisé.

Le cout du projet inclut : le prix du terrain viabilisé, les frais de notaire estimés et le prix de la construction d'une maison neuve dans le cadre de la loi du 19 décembre 1990, n°90-1129, y compris les garanties et assurances obligatoires du contrat de construction de maison individuelle.

Nos offres de terrains constructibles sont proposées en collaboration avec nos partenaires fonciers, selon disponibilité.

Le groupe Maisons Le Masson en sa qualité exclusive de constructeur n'est pas le vendeur du terrain et n'est pas mandaté pour réaliser la vente du terrain.



voir tous les détails sur ce bien http://www.repimmo.com/petite_annonces_immobiliere/17261660/maison-a_vendre-plourin-29.php

Vente Maison SAINT-DIVY (Finistere - 29)

Surface : 90 m²

Surface terrain : 508 m²

Surface séjour : 36 m²

Nb pièces : 5 pièces

Chambres : 4 chambres

Prix : 217826 €

Réf : SAINT-DIVY -



Description détaillée :

PROJET DE CONSTRUCTION MAISON DE 4 CHAMBRES A SAINT-DIVY

Maison neuve de qualité à prix abordable de 90m² construite en seulement 10 mois.

(Projet modifiable, d'autres surfaces disponibles)

Rez-de-chaussée: une entrée et une grande pièce de vie ouverte sur salon séjour et cuisine surface 36 m² , un local PAC, une chambre avec salle d'eau et un WC séparé .

Etage: un pallier dessert 3 chambres, une salle de bain et un WC séparé.

Maison neuve répondant aux normes Re 2020 avec système de chauffage par Pompe à chaleur, plancher chauffant au rez-de-chaussée. Volets roulants électriques motorisés avec commande centralisée.

Description du terrain :

Ce terrain proche de BREST de 508 m² est situé sur la commune de SAINT-DIVY.

Terrain viabilisé.

Le cout du projet inclut : le prix du terrain viabilisé , les frais de notaire estimés et le prix de la construction d'une maison neuve dans le cadre de la loi du 19 décembre 1990, n°90-1129, y compris les garanties et assurances obligatoires du contrat de construction de maison individuelle.

Nos offres de terrains constructibles sont proposées en collaboration avec nos partenaires fonciers, selon disponibilité.

Le groupe Maisons Le Masson en sa qualité exclusive de constructeur n'est pas le vendeur du terrain et n'est pas



annonces.

voir tous les détails sur ce bien http://www.repimmo.com/petite_annonces_immobiliere/17218904/maison-a_vendre-saint_divy-29.php

Vente Maison FOLGOET (Finistere - 29)

Surface : 91 m²

Surface terrain : 335 m²

Surface séjour : 50 m²

Nb pièces : 4 pièces

Chambres : 3 chambres

Prix : 211426 €

Réf : LE_FOLGOET -



Description détaillée :

PROJET DE CONSTRUCTION MAISON DE 3 CHAMBRES AVEC GARAGE A LE FOLGOET

Maison neuve de qualité à prix abordable de 91 m² construite en seulement 10 mois.

(Projet modifiable, d'autres surfaces disponibles)

Rez-de-chaussée: une entrée et une grande pièce de vie ouverte sur salon séjour et cuisine surface 50 m², un local PAC un WC séparé et un garage de 20.m².

Etage: un pallier dessert 3 chambres, une salle de bain et un WC séparé.

Maison neuve répondant aux normes Re 2020 avec système de chauffage par Pompe à chaleur, plancher chauffant au rez-de-chaussée. Volets roulants électriques motorisés avec commande centralisée.

Description du terrain :

Ce terrain proche de LESNEVEN de 346 m² est situé sur la commune de LE FOLGOET.

Le terrain est viabilisé.

Le cout du projet inclut : le prix du terrain viabilisé, les frais de notaire estimés et le prix de la construction d'une maison neuve dans le cadre de la loi du 19 décembre 1990, n°90-1129, y compris les garanties et assurances obligatoires du contrat de construction de maison individuelle.

Nos offres de terrains constructibles sont proposées en collaboration avec nos partenaires fonciers, selon disponibilité.

Le groupe Maisons Le Masson en sa qualité exclusive de constructeur n'est pas le vendeur du terrain et n'est pas



voir tous les détails sur ce bien http://www.repimmo.com/petite_annonces_immobiliere/17214459/maison-a_vendre-folgoet-29.php

Vente Maison SAINT-THONAN (Finistere - 29)

Surface : 90 m²

Surface terrain : 335 m²

Surface séjour : 34 m²

Nb pièces : 5 pièces

Chambres : 4 chambres

Prix : 214857 €

Réf : PENCARAN_D7663519D -



Description détaillée :

PROJET DE CONSTRUCTION MAISON DE 4 CHAMBRES AVEC GARAGE A SAINT-THONAN

Maison neuve de qualité à prix abordable de 90 m² construite en seulement 10 mois.

(Projet modifiable, d'autres surfaces disponibles)

Rez-de-chaussée: une entrée et une grande pièce de vie ouverte sur salon séjour et cuisine surface 39,08m², un local PAC un WC séparé + 1 chambre avec S'eau privative et un garage de 20.m².

Etage: un pallier dessert 3 chambres, une salle de bain et un WC séparé.

Maison neuve répondant aux normes Re 2020 avec système de chauffage par Pompe à chaleur, plancher chauffant au rez-de-chaussée. Volets roulants électriques motorisés avec commande centralisée.

Description du terrain :

Ce terrain proche de Landerneau de 335 m² est situé sur la commune Saint-Thonan.

Le terrain est viabilisé.

Le cout du projet inclut : le prix du terrain viabilisé, les frais de notaire estimés et le prix de la construction d'une maison neuve dans le cadre de la loi du 19 décembre 1990, n°90-1129, y compris les garanties et assurances obligatoires du contrat de construction de maison individuelle.

Nos offres de terrains constructibles sont proposées en collaboration avec nos partenaires fonciers, selon disponibilité.

Le groupe Maisons Le Masson en sa qualité exclusive de constructeur n'est pas le vendeur du terrain et n'est pas



voir tous les détails sur ce bien http://www.repimmo.com/petite_annonces_immobiliere/17204791/maison-a_vendre-saint_thonan-29.php

Vente Maison PENCRAN (Finistere - 29)

Surface : 94 m²

Surface terrain : 558 m²

Surface séjour : 42 m²

Nb pièces : 4 pièces

Chambres : 3 chambres

Prix : 219697 €

Réf : PENCRAN -



Description détaillée :

PROJET DE CONSTRUCTION MAISON DE 3 CHAMBRES AVEC GARAGE A PENCRAN

Maison neuve de qualité à prix abordable de 94 m² construite en seulement 10 mois.

(Projet modifiable, d'autres surfaces disponibles)

Rez-de-chaussée: une entrée et une grande pièce de vie ouverte sur salon séjour et cuisine surface 51m², un local PAC un WC séparé et un garage de 20.m².

Etage: un pallier dessert 3 chambres, une salle de bain et un WC séparé.

Maison neuve répondant aux normes Re 2020 avec système de chauffage par Pompe à chaleur, plancher chauffant au rez-de-chaussée. Volets roulants électriques motorisés avec commande centralisée.

Description du terrain :

Ce terrain proche de Landerneau de 558 m² est situé sur la commune Pencilan.

Le terrain est viabilisé.

Le cout du projet inclut : le prix du terrain viabilisé, les frais de notaire estimés et le prix de la construction d'une maison neuve dans le cadre de la loi du 19 décembre 1990, n°90-1129, y compris les garanties et assurances obligatoires du contrat de construction de maison individuelle.

Nos offres de terrains constructibles sont proposées en collaboration avec nos partenaires fonciers, selon disponibilité.

Le groupe Maisons Le Masson en sa qualité exclusive de constructeur n'est pas le vendeur du terrain et n'est pas



annonces.

voir tous les détails sur ce bien http://www.repimmo.com/petite_annonces_immobiliere/17172413/maison-a_vendre-pencran-29.php

Vente Maison KERSAINT-PLABENNEC (Finistere - 29)

Surface : 122 m²

Surface terrain : 427 m²

Surface séjour : 41 m²

Nb pièces : 6 pièces

Chambres : 5 chambres

Prix : 233081 €

Réf : KERSAINT -



Description détaillée :

PROJET DE CONSTRUCTION MAISON DE 5 CHAMBRES AVEC GARAGE A KERSAINT-PLABENNEC.

Maison neuve de qualité à prix abordable de 122 m² construite en seulement 10 mois.

(Projet modifiable, d'autres surfaces disponibles)

Rez-de-chaussée: une grande pièce de vie ouverte sur salon séjour et cuisine, un local PAC, une chambre, une salle d'eau, un WC séparé et un garage de 14.90.m².

Etage: un pallier dessert 4 chambres, une salle de bain et un WC séparé.

Maison neuve répondant aux normes Re 2020 avec système de chauffage par Pompe à chaleur, plancher chauffant au rez-de-chaussée. Volets roulants électriques motorisés avec commande centralisée.

Description du terrain :

Ce terrain proche de Brest de 427 m² situé sur la commune de Kersaint Plabennec est viabilisé et vous offre un emplacement privilégié.

Le cout du projet inclut : le prix du terrain viabilisé , les frais de notaire estimés et le prix de la construction d'une maison neuve dans le cadre de la loi du 19 décembre 1990, n°90-1129, y compris les garanties et assurances obligatoires du contrat de construction de maison individuelle.

Nos offres de terrains constructibles sont proposées en collaboration avec nos partenaires fonciers, selon disponibilité.

Le groupe Maisons Le Masson en sa qualité exclusive de constructeur n'est pas le vendeur du terrain et n'est pas



voir tous les détails sur ce bien http://www.repimmo.com/petite_annonces_immobiliere/17164901/maison-a_vendre-kersaint_plabennec-29.php