



**IDIMMO SPATARO**

**21 BUNCEY**

**Tel : 06.70.89.65.54**

**E-Mail : [spataro@idimmo.net](mailto:spataro@idimmo.net)**

## Vente Maison LEUGLAY ( Cote d'or - 21 )

Chambres : 3 chambres

Prix : 31000 €

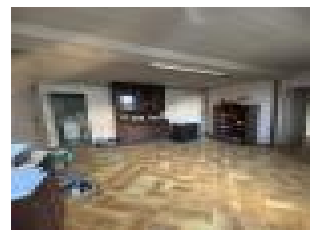
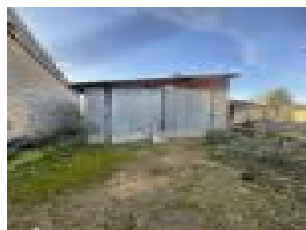
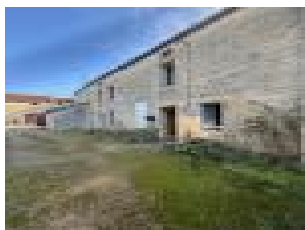
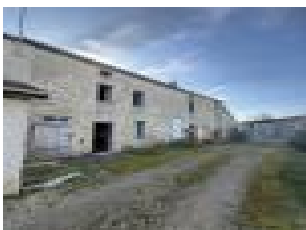
Réf : 101488 -



### Description détaillée :

Maison authentique avec beaucoup de travaux au coeur du Parc national, à 20 km de Châtillon sur Seine ,10 km de Recey sur Ource . Dans un village avec commerces (bar restaurant presse ,commerce alimentaire ) , vies associatives et écoles, collège à proximité se situe cet ensemble de deux maisons jumelées et indépendantes dont une avec un salon , une grande cheminée ouverte ,salle de bain et une chambre accessible par un escalier extérieur . La seconde maison comprenant seulement une chambre et une pièce à l'étage. Cour devant . Hangar métallique de 50m². Travaux à prévoir : maçonnerie (jumelage des deux maisons) , huisseries , électricité , isolation , chauffage etc... TF Tout à l'égoût Opportunité à saisir ( le prix bas ), ensemble à aménager à votre goût. A bientôt pour une visite !

Annnonce visible sur <http://www.repimmo.com> sous la REF n°17310830



voir tous les détails sur ce bien [http://www.repimmo.com/petite\\_annonces\\_immobiliere/17310830/maison-a\\_vendre-leuglay-21.php](http://www.repimmo.com/petite_annonces_immobiliere/17310830/maison-a_vendre-leuglay-21.php)

## Vente Maison AIGNAY-LE-DUC ( Cote d'or - 21 )

Chambres : 5 chambres

Année de construction : 1800

Prix : 57900 €

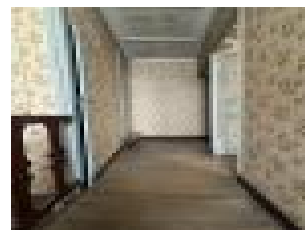
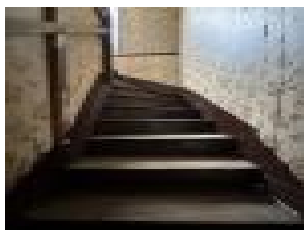
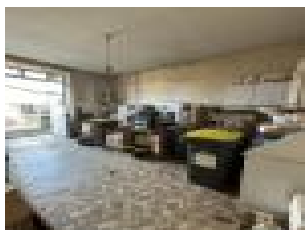
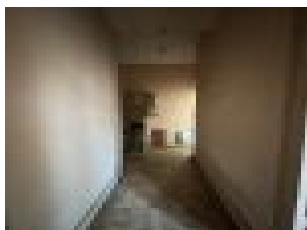
Réf : 101387 -



### Description détaillée :

Ensemble immobilier situé dans le village d'AIGNAY LE DUC ,commune avec toutes les commodités, écoles et vie associative proche de Dijon ( 50km). Maisons du XIX siècle avec deux entrées sans chauffage ,à rénover entièrement . Une première maison de 95 m<sup>2</sup> comprenant au rdc : une entrée ,un ancien magasin , une cuisine donnant sur une terrasse et un petit salon. A l 'étage trois chambres dont deux en enfilade avec une salle de bain et wc dans l'une d'entre elles. Une deuxième maison de 90m<sup>2</sup> composée d' une cuisine , une salle d'eau , une arrière cuisine, une chambre , une salle à manger /séjour, wc , un réduit et une autre chambre avec accès sur la courette derrière. A l'étage se trouve un grenier Sous-sol , une cave et une remise Grand hangar de 200m<sup>2</sup> sans gros travaux avec un accès extérieur. Un compteur électrique et un compteur d'eau pour les deux maisons. Toitures des habitations en bon état. TF 1143 euros Assainissement avec une fosse et un bac à graisse non conforme. Beaucoup de possibilités pour cet ensemble immobilier ..... Je vous attends pour une visite.

Annnonce visible sur <http://www.repimmo.com> sous la REF n°17289362



voir tous les détails sur ce bien [http://www.repimmo.com/petite\\_annonces\\_immobiliere/17289362/maison-a\\_vendre-aignay\\_le\\_duc-21.php](http://www.repimmo.com/petite_annonces_immobiliere/17289362/maison-a_vendre-aignay_le_duc-21.php)

## Vente Maison CHATILLON-SUR-SEINE ( Cote d'or - 21 )

Surface séjour : 46 m<sup>2</sup>

Chambres : 6 chambres

SDB : 2 salles de bains

Prix : 442000 €

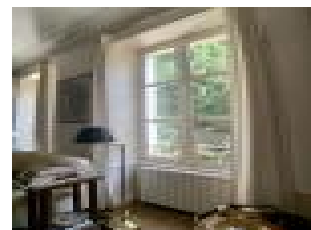
Réf : 90821 -



### Description détaillée :

Au coeur de la ville, demeure du XVI<sup>e</sup> siècle s'étalant sur une surface de 260 m<sup>2</sup> habitables avec matériaux nobles. Au rez-de-chausée, une superbe entrée dessert trois côtés de cette habitation. Un coin toilettes et rangement, un couloir entre les deux salons donnait sur l'extérieur, un couloir donnant sur l'escalier et la cuisine. Un grand salon/salle à manger très lumineux est doté d'une cheminée (insert tubé) sur 46 m<sup>2</sup>. Un deuxième salon lui fait face et peut être utilisé en bureau. Une cuisine équipée se trouve également au rdc, avec accès sur le garage. A l'étage, 5 chambres dont une suite parentale avec son espace salle de bains, ainsi qu'un appartement privé. Au 2<sup>e</sup> étage, un grenier de 80 m<sup>2</sup> au sol est aménageable ainsi qu'une petite pièce. Grande cave voûtée sur toute la surface de la maison. Terrasse et terrain arboré sur 1000m<sup>2</sup>. TF 2315 euros

Annnonce visible sur <http://www.repimmo.com> sous la REF n°17212215



voir tous les détails sur ce bien [http://www.repimmo.com/petite\\_annonces\\_immobiliere/17212215/maison-a\\_vendre-chatillon\\_sur\\_seine-21.php](http://www.repimmo.com/petite_annonces_immobiliere/17212215/maison-a_vendre-chatillon_sur_seine-21.php)



## Vente Maison CHATILLON-SUR-SEINE ( Cote d'or - 21 )

Chambres : 2 chambres

SDB : 1 salle de bains

Année de construction : 1979

Prix : 126900 €

Réf : 100508 -



### Description détaillée :

Charmante maison de 110m<sup>2</sup> avec un terrain de 1100M<sup>2</sup> dans un village avec écoles, vie associative , animations estivales (Guinguettes) et commerce. Village à 8 minutes de Châtillon sur Seine (axe Dijon). Venez découvrir ce petit cocon proche de la gare TGV de Montbard( PARIS 1H) sans travaux. Nature à proximité.( chasse, pêche, promenades en forêt) Cette maison en pierre de Bourgogne comprend : un grand salon , une salle à manger , une cuisine avec accès à une véranda de 20m<sup>2</sup> , un couloir desservant une salle de bain moderne (et toilettes) et un accès au terrain. A l'étage ,deux grandes chambres sol avec parquet flottant Isolation des murs et des plafonds (laine de verre) Poêles à granules et radiateurs à inertie récents Coût du chauffage annuel 1560 EUROS à 2180 euros.( excellent DPE D et C avec isolation du cumul). Electricité récente. Habitable de suite ..... Dépendance de 20m<sup>2</sup> et cave voûtée. TF 543 euros. Double vitrage . Volets manuels en bois. Si vous recherchez un petit coin agréable et confortable , alors je vous attends pour une visite... A bientôt.

Annonce visible sur <http://www.repimmo.com> sous la REF n°17131232



voir tous les détails sur ce bien [http://www.repimmo.com/petite\\_annonces\\_immobiliere/17131232/maison-a\\_vendre-chatillon\\_sur\\_seine-21.php](http://www.repimmo.com/petite_annonces_immobiliere/17131232/maison-a_vendre-chatillon_sur_seine-21.php)

## Vente Maison CHATILLON-SUR-SEINE ( Cote d'or - 21 )

Chambres : 2 chambres

SDB : 1 salle de bains

Prix : 171200 €

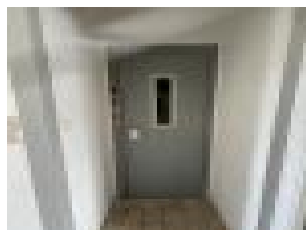
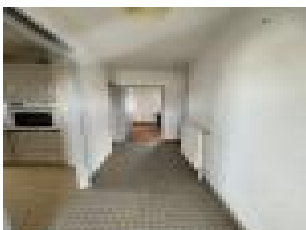
Réf : 31733 -



### Description détaillée :

Pavillon de 90m<sup>2</sup> avec ascenseur, année 1980 à trois minutes du centre ville de Châtillon/Seine. Entièrement rénové, il comprend une cuisine récente toute équipée, un salon , un séjour lumineux de 28M avec poele à bois , une salle de bain avec douche et lavabo, 3 chambres avec placards, une bibliothèque et une buanderie. Egalement un grand sous-sol isolé avec garage(90 m<sup>2</sup>) (possibilité de faire une autre pièce). Double vitrage . Volets et portail électriques. Chauffage gaz de ville et bois . Electricité neuve. Ascenseur.( valeur 20 000 euros) Terrain 450 M<sup>2</sup>. TF 956 A voir rapidement.

Annnonce visible sur <http://www.repimmo.com> sous la REF n°17131231



voir tous les détails sur ce bien [http://www.repimmo.com/petite\\_annonces\\_immobiliere/17131231/maison-a\\_vendre-chatillon\\_sur\\_seine-21.php](http://www.repimmo.com/petite_annonces_immobiliere/17131231/maison-a_vendre-chatillon_sur_seine-21.php)

## Vente Maison MOSSON ( Cote d'or - 21 )

Chambres : 3 chambres

Année de construction : 1948

Prix : 95000 €

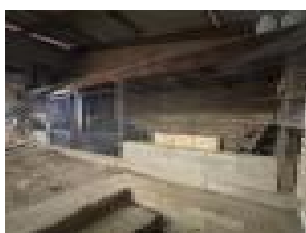
Réf : 100376 -



### Description détaillée :

Corps de ferme avec terrain clot de 2000m<sup>2</sup> et dépendances situé axe CHATILLON -CHAUMONT ( 5minutes de Chatillon sur seine ). Village avec appellation Crémant proche de l'autoroute A5. Travaux de rafraichissement à prévoir. Il comprend une habitation de 145m<sup>2</sup> avec une entrée , toilette, douche, une grande salle avec un insert tubée, un salon sur demi-niveaux ( carrelage et pierre apparentes au murs) et cuisine. A l'étage trois chambres spacieuses et lumineuses dont deux en enfilades . Grenier . Extérieur un grand terrain clot de avec une dépendance de 130m<sup>2</sup> comprenant un chenil. Coin jardin. Atelier. Cave voutée. Bien à consommation excessive énergivore. Consommation minimum 2170 et maximum 2990 euros. TF 720 EUROS. Avec un peu de modifications , ce corps de ferme idéalement situé, peut devenir une magnifique habitation. Prix negociable. Je vous attends pour une visite.

Annonce visible sur <http://www.repimmo.com> sous la REF n°17095287



voir tous les détails sur ce bien [http://www.repimmo.com/petite\\_annonces\\_immobiliere/17095287/maison-a\\_vendre-mosson-21.php](http://www.repimmo.com/petite_annonces_immobiliere/17095287/maison-a_vendre-mosson-21.php)



## Vente Appartement CHATILLON-SUR-SEINE ( Cote d'or - 21 )

Chambres : 1 chambre

Année de construction : 1948

Prix : 75000 €

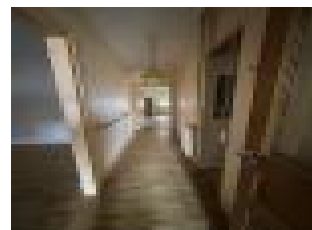
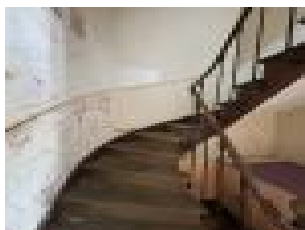
Réf : 98538 -



### Description détaillée :

Bel investissement à faire au centre ville de Châtillon-sur-Seine (ville de 5600 habitants avec toutes les commodités). Situé dans un immeuble du XIX<sup>e</sup> s au 2<sup>e</sup>me étage, rue Dr Robert. Il comprend : Une entrée de 4 m42m<sup>2</sup> , un salon spacieux de 20m<sup>2</sup> , une salle à manger de 22m<sup>2</sup> , une chambre de 18,59m<sup>2</sup> , une cuisine de 7m<sup>2</sup> , une salle de bain de 4m<sup>2</sup> et un palier de 6m<sup>2</sup>. Parquet chêne sur l'ensemble de l'appartement Cellier de 3m<sup>2</sup> . Grenier de 18m<sup>2</sup>. Un bûcher. TF 960 euros Frais de copro 40 euros par mois. Double vitrage et volets électriques. Adoucisseur d'eau. Chaudière à gaz de ville 2015. Pas de gros travaux à prévoir. Idéalement situé, cet appartement est une valeur sûre d'investissement ou en primo accédant.

Annnonce visible sur <http://www.repimmo.com> sous la REF n°16980006



voir tous les détails sur ce bien [http://www.repimmo.com/petite\\_annonces\\_immobiliere/16980006/appartement-a\\_vendre-chatillon\\_sur\\_seine-21.php](http://www.repimmo.com/petite_annonces_immobiliere/16980006/appartement-a_vendre-chatillon_sur_seine-21.php)



## Vente Maison BISSEY-LA-PIERRE ( Cote d'or - 21 )

Chambres : 2 chambres

Année de construction : 1948

Prix : 85600 €

Réf : 99222 -



### Description détaillée :

Maison de village située à mi-chemin entre CHATILLON-SUR-SEINE et LAIGNES. (autoroute 55km et gare TGV 30km ). Petit Cocon de 82m<sup>2</sup> renové entièrement ,comprenant : une véranda, une cuisine moderne avec un îlot central, un salon , une douche à l'italienne et des toilettes. Carrelage au sol. A l'étage deux chambres ( 18 m<sup>2</sup> et 17m<sup>2</sup> ) dont une avec un grand dressing. Un grenier aménageable de 50m<sup>2</sup>. A quelque pas se situe une dépendance de 20m<sup>2</sup> sur deux niveaux avec un terrain de 700m<sup>2</sup>. Travaux de toiture, isolation, double vitrage et electricité récents. TF 378 euros Idéal en investissement (AIRBNB) ou en primo ascédant . A voir rapidement. Logement à consommation énergétique excessive classement F: Consommation maximum : 1903 euros .

Annnonce visible sur <http://www.repimmo.com> sous la REF n°16974248



voir tous les détails sur ce bien [http://www.repimmo.com/petite\\_annonces\\_immobiliere/16974248/maison-a\\_vendre-bissey\\_la\\_pierre-21.php](http://www.repimmo.com/petite_annonces_immobiliere/16974248/maison-a_vendre-bissey_la_pierre-21.php)

## Vente Maison CHATILLON-SUR-SEINE ( Cote d'or - 21 )

Chambres : 3 chambres

Année de construction : 1948

Prix : 41000 €

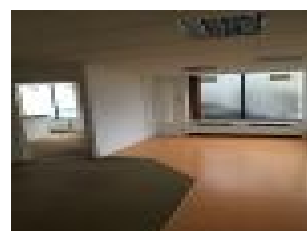
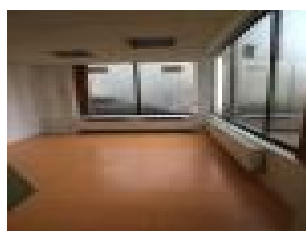
Réf : 98385 -



### Description détaillée :

Châtillon-sur-Seine , local professionnel de 64m<sup>2</sup> sans gros travaux ,proche du centre ville. Local de plain pied comprenant : une entrée de 10m<sup>2</sup> , trois bureaux, un toilette, un dégagement, un sous-sol. Chauffage gaz de ville. Simple et double vitrages. Taxe foncière 677 euros. DPE VIERGE (local commercial)pas de facture de consommation. Charge de copro de 100 EUROS par mois. Je vous attends pour une visite.

Annonce visible sur <http://www.repimmo.com> sous la REF n°16841189



voir tous les détails sur ce bien [http://www.repimmo.com/petite\\_annonces\\_immobiliere/16841189/maison-a\\_vendre-chatillon\\_sur\\_seine-21.php](http://www.repimmo.com/petite_annonces_immobiliere/16841189/maison-a_vendre-chatillon_sur_seine-21.php)

## Vente Maison MONTLIOT-ET-COURCELLES ( Cote d'or - 21 )

Chambres : 1 chambre

Année de construction : 1948

Prix : 57000 €

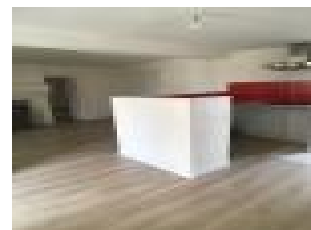
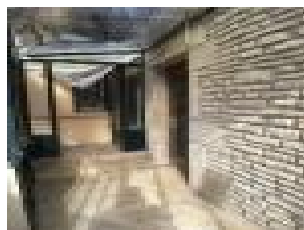
Réf : 31930 -



### Description détaillée :

Ancien corps de ferme comprenant : une maison d'habitation rénovée avec véranda, une cuisine avec un bar , une chambre , salle à manger, une salle de douche et wc. Une pièce avec un point d'eau. Chauffage électrique et bois. Double vitrage. Electricité refaite. Isolation . DPE Excellent. Grenier aménageable de 50m<sup>2</sup> isolé. Atelier et bûcher avec toilette. Grange de 60m<sup>2</sup> aménageable sur deux niveaux Une maison de 30m<sup>2</sup> sur deux niveaux . Tout à l'égout Cave voutée Énorme potentiel Village avec restaurant et boulangerie dans le village à 5 minutes de Chatillon sur seine axe troyes. A voir .....rapidement

Annonce visible sur <http://www.repimmo.com> sous la REF n°16708790



voir tous les détails sur ce bien [http://www.repimmo.com/petite\\_annonces\\_immobiliere/16708790/maison-a\\_vendre-montliot\\_et\\_courcelles-21.php](http://www.repimmo.com/petite_annonces_immobiliere/16708790/maison-a_vendre-montliot_et_courcelles-21.php)



## Vente Maison CHATILLON-SUR-SEINE ( Cote d'or - 21 )

Chambres : 3 chambres

Année de construction : 1949

Prix : 85600 €

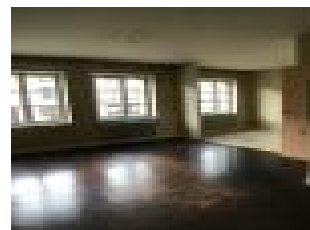
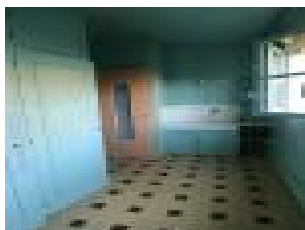
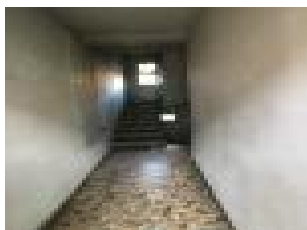
Réf : 97176 -



### Description détaillée :

Centre ville de Chatillon sur Seine (ville de 5600 habitants) ,maison de 95 m<sup>2</sup> avec garage et terrain. Idéalement située, cette maison vous offre deux possibilités , soit en habitation principale, soit en investissement locatif de trois logements de 38 m<sup>2</sup> environ. Description : Une entrée avec couloir permet d'accéder au rdc avec une cuisine, un salon séjour et wc ( 38 m<sup>2</sup> environ ,pièces modulables) R+1 : trois chambres avec salle de bain et wc (environ 38m<sup>2</sup> ,pièces modulables) et un grenier aménageable de 38m<sup>2</sup>. Un garage de 45 m<sup>2</sup> et un terrain de 228m<sup>2</sup>. Simple vitrage. Chauffage gaz de ville. TF 897 euros. Maison à consommation énergétique excessive. (de 2260 euros à 3110 euros.) DPE F 384 et F 84 A visiter rapidement pour préparer votre retraite.....

Annnonce visible sur <http://www.repimmo.com> sous la REF n°16612862



voir tous les détails sur ce bien [http://www.repimmo.com/petite\\_annonces\\_immobiliere/16612862/maison-a\\_vendre-chatillon\\_sur\\_seine-21.php](http://www.repimmo.com/petite_annonces_immobiliere/16612862/maison-a_vendre-chatillon_sur_seine-21.php)