

**L'IMMOBILIER DU COIN**  
**41 RUE DE LA HALLE 63320 CHAMPEIX**  
**Tel : 04.73.96.27.39**  
**E-Mail : [transaction@immobilierducoin.fr](mailto:transaction@immobilierducoin.fr)**

## Location Maison MONTAIGUT-LE-BLANC ( Puy de dome - 63 )

Surface : 72 m2

Surface terrain : 13 m2

Nb pièces : 3 pièces

Chambres : 2 chambres

Charges : 20 €

Prix : 660 €/mois

Réf : G148 -



### Description détaillée :

Située à Saint-Julien, cette maison rénovée récemment de 72m2 allie charme et confort moderne.

Au rez-de-chaussée, elle se compose d'un séjour chaleureux avec poêle à granulés, d'un cellier et d'une cuisine aménagée et équipée ouvrant sur une cour fermée, idéale pour profiter des beaux jours.

À l'étage, une chambre lumineuse de 15m2 avec balcon et une salle d'eau avec WC.

Au 2ème étage, une grande chambre de 25m2 et, au-dessus, un grenier offrant un espace de rangement supplémentaire.

Chauffage électrique et poêle à granulés.

--

Loyer : 640,00 E

Provisions s/charges : 20,00 E (TEOM + Entretien poêle à granulés)

Dépôt de garantie propriétaire : 640,00 E

Honoraires d'agence à la charge du locataire: 320,00 E (= prestation visite, dossier, bail 211,20 E + état des lieux d'entrée 108,80 E)

---

Les informations sur les risques auxquels ce bien est exposé sont disponibles sur le site Géorisques :

Annnonce visible sur <http://www.repimmo.com> sous la REF n°18331950



voir tous les détails sur ce bien [http://www.repimmo.com/petite\\_annonces\\_immobiliere/18331950/maison-location-montaignut\\_le\\_blan-63.php](http://www.repimmo.com/petite_annonces_immobiliere/18331950/maison-location-montaignut_le_blan-63.php)

## Vente Maison MONTAIGUT-LE-BLANC ( Puy de dome - 63 )

Surface : 75 m<sup>2</sup>

Surface terrain : 346 m<sup>2</sup>

Surface séjour : 15 m<sup>2</sup>

Nb pièces : 5 pièces

Chambres : 2 chambres

Prix : 168200 €

Réf : IDC789 -



### Description détaillée :

Sur les hauteurs de MONTAIGUT-LE-BLANC, dans un quartier prisé pour son calme et sa vue dégagée plein sud, cette maison en pierres de 75 m<sup>2</sup> habitables offre charme, authenticité et potentiel.

Rénovée avec goût, elle se compose aujourd'hui de deux habitations mitoyennes : un T3 chaleureux avec poêle à bois, dalles de pierre, travertin et parquets en bois, et un studio indépendant, idéal pour un revenu locatif saisonnier, un espace invité ou un lieu de travail.

Le jardin en espaliers de 346 m<sup>2</sup>, fleuri de rosiers et d'iris, accueille une terrasse propice aux repas face au paysage.

Ici, vous êtes à deux pas des sentiers de randonnée, des baignades en rivière et des balades vers SAINT-FLORET ou le château de CHAMPEIX.

À seulement 15 minutes d'Issoire et de l'A75, ce bien conjugue art de vivre, et nature.

Une maison coup de c?ur, habitable de suite, pour vivre ou se ressourcer au rythme du Parc des Volcans.

---

Les informations sur les risques auxquels ce bien est exposé sont disponibles sur le site Géorisques:

Annnonce visible sur <http://www.repimmo.com> sous la REF n°18309545



voir tous les détails sur ce bien [http://www.repimmo.com/petite\\_annonces\\_immobiliere/18309545/maison-a\\_vendre-montaignut\\_le\\_blan-63.php](http://www.repimmo.com/petite_annonces_immobiliere/18309545/maison-a_vendre-montaignut_le_blan-63.php)

## Vente Terrain PERRIER ( Puy de dome - 63 )

Surface : 7150 m<sup>2</sup>

Prix : 96000 €

Réf : IDC793 -



### Description détaillée :

À PARDINES, petit village de caractère situé à 10 minutes d'Issoire et 25 minutes de Clermont-Ferrand, ce terrain de 7.150 m<sup>2</sup>, en pente, orienté plein sud, offre une vue époustouflante sur le Massif du Sancy.

Entièrement constructible, avec réseaux en bordure et étude de sol déjà réalisée (sol argileux), il bénéficie d'un certificat d'urbanisme autorisant la construction de deux habitations.

Dans ce secteur recherché, entre patrimoine, randonnées et nature préservée, vous êtes à proximité du Parc des Volcans, des stations du Sancy, et des plus beaux villages d'Auvergne. Un cadre privilégié pour construire avec vue.

---

Les informations sur les risques auxquels ce bien est exposé sont disponibles sur le site Géorisques:

Annonce visible sur <http://www.repimmo.com> sous la REF n°18309544



voir tous les détails sur ce bien [http://www.repimmo.com/petite\\_annonces\\_immobiliere/18309544/terrain-a\\_vendre-perrier-63.php](http://www.repimmo.com/petite_annonces_immobiliere/18309544/terrain-a_vendre-perrier-63.php)

## Vente Maison BESSE-ET-SAINT-ANASTAISE ( Puy de dome - 63 )

Surface : 52 m<sup>2</sup>

Nb pièces : 2 pièces

Chambres : 2 chambres

Prix : 65400 €

Réf : IDC792 -



Description détaillée :

\* EN EXCLUSIVITÉ \*

Située à SAURIER, cette charmante maison en pierres de 52m<sup>2</sup> habitables avec courette (8m<sup>2</sup>) est habitable de suite, nécessitant seulement quelques finitions.

Au rez-de-chaussée, vous trouverez un séjour avec kitchenette, des WC, et un accès à une cour privative de 8m<sup>2</sup>, utile pour rangement ou petits aménagements.

Au premier étage, une chambre avec placards, une salle d'eau, et un balcon de 1m<sup>2</sup> offrent un espace pratique et fonctionnel.

La deuxième chambre, mansardée, se trouve au-dessus et dispose de WC et lavabo.

Située à égale distance d'Issoire (18 minutes) et du SANCY, cette maison est parfaitement localisée pour profiter à la fois des commodités de la ville et des charmes du Parc des Volcans.

Idéale pour un premier achat ou comme résidence secondaire, cette maison offre un cadre de vie paisible avec tous les avantages d'une maison rénovée et prête à vivre. Ne manquez pas cette opportunité d'acquérir un bien avec cour privative dans un environnement recherché et pittoresque.



ur le site Géorisques:

voir tous les détails sur ce bien [http://www.repimmo.com/petite\\_annonces\\_immobiliere/18280218/maison-a\\_vendre-besse\\_et\\_saint\\_anastaise-63.php](http://www.repimmo.com/petite_annonces_immobiliere/18280218/maison-a_vendre-besse_et_saint_anastaise-63.php)

## Vente Appartement BESSE-ET-SAINT-ANASTAISE ( Puy de dome - 63 )

Surface : 65 m2

Nb pièces : 3 pièces

Chambres : 2 chambres

Prix : 85600 €

Réf : IDC780 -



### Description détaillée :

Au coeur du centre historique, chaleureux appartement de 65m2 habitables avec cave.

Situé au deuxième et dernier étage d'un immeuble en pierres de taille, ce logement est aménagé dans un style ranch qui dégage une atmosphère conviviale dès votre première visite!

En famille et entre amis, vous apprécierez la vaste pièce de vie (47m2) qui comprend une cuisine aménagée et équipée, avec un bar, ouverte sur le séjour-salon. De belles soirées en perspective à proximité du poêle à granulés, sous la magnifique charpente datant du XVIIème siècle!

Vous profiterez d'un repos bien mérité dans les 2 pièces dédiées au couchage (4m2, 8m2), et aurez l'usage d'une salle d'eau avec WC fonctionnelle.

Cet appartement est vendu avec une remise en rez-de-chaussée (11m2) et une cave (47m2) au sous-sol. Ces 2 pièces seront notamment adaptées pour du stockage.

**CHARME AUTHENTIQUE ET HISTORIQUE POUR CE BIEN RARE A PROXIMITÉ IMMÉDIATE DE TOUS LES COMMERCES**

---

Charges courantes annuelles: 300E

Copropriété de 5 lots dont 3 lots d'habitation.

Pas de procédure en cours.



voir tous les détails sur ce bien [http://www.repimmo.com/petite\\_annonces\\_immobiliere/18247654/appartement-a\\_vendre-besse\\_et\\_saint\\_anastaise-63.php](http://www.repimmo.com/petite_annonces_immobiliere/18247654/appartement-a_vendre-besse_et_saint_anastaise-63.php)

## Vente Maison SAINT-BABEL ( Puy de dome - 63 )

Surface : 92 m<sup>2</sup>

Surface terrain : 1970 m<sup>2</sup>

Surface séjour : 24 m<sup>2</sup>

Nb pièces : 4 pièces

Chambres : 3 chambres

SDB : 1 salle de bains

Prix : 164500 €

Réf : IDC790 -



Description détaillée :

\* EN EXCLUSIVITÉ \*

VIAGER OCCUPÉ - Nichée dans un secteur prisé à seulement 10 minutes d'ISSOIRE, cette maison de 92m<sup>2</sup> habitables construite sur un terrain de 1.970m<sup>2</sup> offre un cadre de vie paisible à la campagne.

La propriété, construite dans les années 1990, se compose d'un rez-de-chaussée surélevé avec une entrée, un séjour-salon lumineux, une cuisine fonctionnelle, trois chambres confortables, une salle de bains et un WC.

Le sous-sol abrite un garage, une buanderie et une cave.

La maison est équipée d'une pompe à chaleur air/air qui a été installée en 2022.

À l'extérieur, une vaste terrasse de 150m<sup>2</sup> et une piscine chauffée de 5 x 4m, invitent à la détente et aux loisirs en plein air.

En excellent état, cette maison est proposée à la vente en viager occupé sur deux têtes, avec un bouquet de 150.000€ et une rente de 350€/mois.

---

Les informations sur les risques auxquels ce bien est exposé sont disponibles sur le site Géorisques:



voir tous les détails sur ce bien [http://www.repimmo.com/petite\\_annonces\\_immobiliere/18247653/maison-a\\_vendre-saint\\_babel-63.php](http://www.repimmo.com/petite_annonces_immobiliere/18247653/maison-a_vendre-saint_babel-63.php)

## Vente Maison SAINT-NECTAIRE ( Puy de dome - 63 )

Surface : 116 m<sup>2</sup>

Surface terrain : 49 m<sup>2</sup>

Surface séjour : 24 m<sup>2</sup>

Nb pièces : 7 pièces

Chambres : 4 chambres

Prix : 115000 €

Réf : IDC787 -



### Description détaillée :

Située à deux pas de l'église romane, au c?ur du village de Saint-Nectaire le Haut, charmante maison en pierres de 116m<sup>2</sup> habitables avec balcon, jardin et sous-sol aménageable (38m<sup>2</sup>).

La maison comprend, au rez-de-chaussée, une entrée, un WC, un salon-séjour chaleureux équipé d'un poêle à bois, une cuisine ouverte, et un balcon de 4,90m<sup>2</sup> offrant une jolie vue dégagée.

Au premier étage, une salle d'eau avec WC et trois chambres.

Au second étage, une seconde salle d'eau avec WC ainsi que trois autres chambres. Enfin, le troisième étage abrite un grenier aménageable de 14m<sup>2</sup> habitables, avec une hauteur sous plafond maximale de 2,39m.

À l'extérieur, le jardin en contrebas offre un espace convivial. En rez-de-jardin, le sous-sol se compose de quatre pièces : une entrée, une cuisine, un atelier et une buanderie. Ce niveau nécessite des travaux pour révéler tout son potentiel.

Cette maison pleine de charme est idéale pour une résidence principale ou une maison de vacances pour accueillir famille et amis.

Vous apprécierez le caractère authentique des pierres et de la toiture en ardoises, le potentiel d'aménagement du



voir tous les détails sur ce bien [http://www.repimmo.com/petite\\_annonces\\_immobiliere/18040700/maison-a\\_vendre-saint\\_nectaire-63.php](http://www.repimmo.com/petite_annonces_immobiliere/18040700/maison-a_vendre-saint_nectaire-63.php)



## Vente Maison CHAMPEIX ( Puy de dome - 63 )

Surface : 141 m<sup>2</sup>

Surface terrain : 5950 m<sup>2</sup>

Nb pièces : 9 pièces

Chambres : 4 chambres

SDB : 1 salle de bains

Prix : 116600 €

Réf : IDC731 -



Description détaillée :

\* EN EXCLUSIVITÉ \*

Proche des commerces et services, découvrez cet ensemble unique composé de deux maisons d'habitation mitoyennes, d'une cour, un garage, et un jardin de 5.950m<sup>2</sup> non attenant.

Situées dans un quartier calme, ces 2 maisons mitoyennes, rénovées dans les années 1980, vous proposent 2 espaces de vie indépendants.

La 1<sup>ère</sup> maison, de 70m<sup>2</sup> habitables, est constituée d'une entrée, une cuisine aménagée et équipée ouverte sur le séjour, une salle d'eau, un WC séparé. A l'étage, un salon en mezzanine, deux chambres, une salle de bains avec WC, un dressing. Cette maison est complétée par un garage et des remises idéales pour du stockage.

La 2<sup>ème</sup> maison, de 72 m<sup>2</sup> habitables, comprend une cuisine aménagée et équipée ouverte sur une salle à manger, un salon avec insert gainé, deux chambres, une salle d'eau, un WC. Au dessus, les combles offrent un vaste espace de stockage ou une possibilité d'agrandissement. Cette maison dispose d'une cour (16m<sup>2</sup>), d'une terrasse couverte et d'une cave.

Les 2 maisons sont équipées d'un mode de chauffage central au gaz de ville et d'un compteur électrique et d'eau communs.

Huisseries double vitrage.

A 500 mètres, un terrain de 5.950m<sup>2</sup> non constructible se pretera à un potager, un espace de jeu pour les enfants...

Des travaux, dont de toiture, sont à prévoir.

ENSEMBLE ATYPIQUE IDÉAL POUR VOS PROJETS D'HABITAT PARTAGÉ, DE GITE, DE LOCATION  
INDÉPENDANTE... OPPORTUNITÉ UNIQUE À QUELQUES PAS DU CENTRE DE CHAMPEIX !

---

Les informations sur les risques auxquels ce bien est exposé sont disponibles sur le site Géorisques:

Annnonce visible sur <http://www.repimmo.com> sous la REF n°17855832



voir tous les détails sur ce bien [http://www.repimmo.com/petite\\_annonces\\_immobiliere/17855832/maison-a\\_vendre-champeix-63.php](http://www.repimmo.com/petite_annonces_immobiliere/17855832/maison-a_vendre-champeix-63.php)

## Vente Maison BESSE-ET-SAINT-ANASTAISE ( Puy de dome - 63 )

Surface : 63 m2

Surface terrain : 447 m2

Nb pièces : 3 pièces

Chambres : 2 chambres

SDB : 1 salle de bains

Prix : 95000 €

Réf : IDC776 -



### Description détaillée :

#### \* EN EXCLUSIVITÉ \*

Située à COURGOUL, à 22 minutes de BESSE et à 19 minutes de CHAMPEIX, cette maison charmante de 63m<sup>2</sup> habitables offre un véritable havre de paix sur son jardin clos de 447m<sup>2</sup>.

Nichée sur un éperon rocheux, elle domine le village et offre une vue panoramique à 180 degrés sur les vallons environnants et le Pic du Brionnet.

Cette ancienne bergerie a été agrandie en 2007-2008 pour offrir un confort moderne tout en conservant son cachet d'antan. Elle se compose d'une cuisine ouverte sur un séjour avec insert bois, un salon, une salle de bains avec baignoire, douche et WC.

À l'étage, deux chambres et un WC supplémentaire complètent l'espace de vie.

Le jardin clos de 447m<sup>2</sup> abrite un atelier idéal pour le bricolage et une remise partiellement aménagée en studio indépendant.

Parfaite pour un pied-à-terre ou une résidence secondaire, cette maison est un véritable petit nid douillet avec un emplacement unique et une vue imprenable.



voir tous les détails sur ce bien [http://www.repimmo.com/petite\\_annonces\\_immobiliere/17693232/maison-a\\_vendre-besse\\_et\\_saint\\_anastaise-63.php](http://www.repimmo.com/petite_annonces_immobiliere/17693232/maison-a_vendre-besse_et_saint_anastaise-63.php)

## Location Local commercial CHAMPEIX ( Puy de dome - 63 )

Surface : 90 m<sup>2</sup>

Nb pièces : 6 pièces

Charges : 240 €

Prix : 6348 €/an

Réf : G127RDCG -



### Description détaillée :

Situé à Champeix, au rez-de-chaussée d'un immeuble à proximité de la maison médicale, ce local commercial de 90 m<sup>2</sup> est idéal pour une activité professionnelle nécessitant plusieurs espaces de travail distincts.

Le local comprend une entrée, une salle d'attente avec WC, quatre pièces, un second WC et une remise.

Stationnement gratuit disponible.

---

Loyer : 509,00 E

Provisions sur charges : 20,00 E (eau, TEOM, entretien des parties communes)

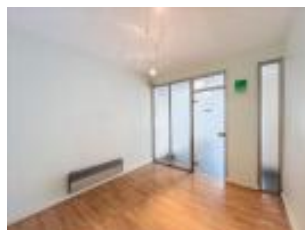
Dépôt de garantie propriétaire : 1018,00 E

Honoraires d'agence à la charge du locataire : 254,50 E (prestation visite, dossier, bail 190,87 E + état des lieux d'entrée 63,63 E)

---

Les informations sur les risques auxquels ce bien est exposé sont disponibles sur le site Géorisques : [ ] ( ).

Annonce visible sur <http://www.repimmo.com> sous la REF n°17668714



voir tous les détails sur ce bien [http://www.repimmo.com/petite\\_annonces\\_immobiliere/17668714/local\\_commercial-location-champeix-63.php](http://www.repimmo.com/petite_annonces_immobiliere/17668714/local_commercial-location-champeix-63.php)

## Vente Maison CHAMPEIX ( Puy de dome - 63 )

Surface : 97 m<sup>2</sup>

Surface terrain : 1070 m<sup>2</sup>

Surface séjour : 13 m<sup>2</sup>

Nb pièces : 6 pièces

Chambres : 4 chambres

Prix : 169600 €

Réf : IDC760 -



Description détaillée :

**\* EN EXCLUSIVITÉ \***

Dans un quartier calme de Champeix, découvrez cette maison en pierres de 97m<sup>2</sup> habitables avec terrain (1.070m<sup>2</sup>) et dépendances.

Au rez-de-chaussée, la partie jour s'ouvre sur une cour de 7m<sup>2</sup> et comprend une cuisine aménagée avec espace repas ouverte sur le séjour, ainsi qu'un salon séparé avec poêle à bois pour des moments chaleureux.

À l'étage, vous trouverez trois chambres de 9m<sup>2</sup>, 11m<sup>2</sup> et 13m<sup>2</sup>, accompagnées d'une salle d'eau.

Le grenier aménagé offre une grande chambre de 20m<sup>2</sup> avec rangements.

Le terrain en espaliers de 823m<sup>2</sup>, situé à l'arrière de la maison, est aménageable et dispose d'une vue dégagée sur le vieux village, ses jardins et le château.

En face de la maison, un garage et une cour de 240m<sup>2</sup> facilitent le stationnement privatif.

Attenant à la maison, un bâtiment de 30m<sup>2</sup> au sol offre des possibilités d'extension de la surface habitable, ou la création d'un atelier ou d'un logement indépendant.

Profitez du charme de Champeix, un secteur recherché avec commerces, services, et proximité de l'A75. Des travaux de rénovation sont à prévoir, notamment l'amélioration énergétique et la mise aux normes électriques. Ne manquez pas cette opportunité unique de vivre dans un cadre bucolique tout en restant proche des commodités.

---

**L'IMMOBILIER DU COIN**  
41 RUE DE LA HALLE  
63320 CHAMPEIX  
Tel : 04.73.96.27.39  
E-Mail : transaction@immobilierducoin.fr

Catalogue PDF généré  
par <http://www.repimmo.com>

Les informations sur les risques auxquels ce bien est exposé sont disponibles sur le site Géorisques:

Annnonce visible sur <http://www.repimmo.com> sous la REF n°17585296



voir tous les détails sur ce bien [http://www.repimmo.com/petite\\_annonces\\_immobiliere/17585296/maison-a\\_vendre-champeix-63.php](http://www.repimmo.com/petite_annonces_immobiliere/17585296/maison-a_vendre-champeix-63.php)

## Vente Maison CHAMPEIX ( Puy de dome - 63 )

Surface : 111 m<sup>2</sup>

Surface terrain : 11 m<sup>2</sup>

Surface séjour : 35 m<sup>2</sup>

Nb pièces : 5 pièces

Chambres : 3 chambres

Prix : 65400 €

Réf : IDC772 -



Description détaillée :

\* EN EXCLUSIVITÉ \*

À LUDESSE, saisissez l'opportunité d'acquérir cette maison en pierres de 111m<sup>2</sup> habitables, à rénover, avec dépendances (87m<sup>2</sup> au sol), cour 11m<sup>2</sup> et terrasse (10m<sup>2</sup>).

Le rez-de-chaussée de l'habitation comprend une cuisine et un séjour-salon traversant avec cheminée, donnant sur une cour de 11m<sup>2</sup> et une terrasse de 10m<sup>2</sup>. À l'étage, trois chambres, un cabinet de toilette et un WC complètent la maison. Les deux greniers (20m<sup>2</sup> et 39m<sup>2</sup>) offrent un potentiel d'accroître la surface habitable.

Les dépendances attenantes incluent deux granges (25m<sup>2</sup> et 33m<sup>2</sup>) et deux cuvages (14m<sup>2</sup> et 15m<sup>2</sup>).

Malgré les importants travaux de rénovation nécessaires (gros ?uvre, électricité, plomberie, isolation, huisseries), vous apprécierez le charme indéniable qui se dégage de cet ensemble en pierres.

Cette propriété offre de belles possibilités d'aménagement pour divers projets immobiliers, que ce soit une résidence principale, une activité artisanale, commerciale, ou un gîte.

Située à seulement 5 minutes de CHAMPEIX, avec tous ses commerces et services, et à 23 minutes de CLERMONT-FERRAND, LUDESSE bénéficie d'une localisation idéale. Ce village à la campagne offre une qualité de



voir tous les détails sur ce bien [http://www.repimmo.com/petite\\_annonces\\_immobiliere/17533168/maison-a\\_vendre-champeix-63.php](http://www.repimmo.com/petite_annonces_immobiliere/17533168/maison-a_vendre-champeix-63.php)

## Vente Maison CHAMPEIX ( Puy de dome - 63 )

Surface : 135 m2

Surface séjour : 22 m2

Nb pièces : 7 pièces

Chambres : 4 chambres

SDB : 1 salle de bains

Prix : 117700 €

Réf : IDC759 -



Description détaillée :

\* EN EXCLUSIVITÉ \*

À seulement 25 minutes de Clermont-Ferrand, découvrez cette charmante maison en pierres de 135m2 habitables à NESCHERS (école primaire-maternelle sur place).

Offrant un cadre de vie idéal, avec une école primaire-maternelle sur place, elle se trouve à proximité de toutes les commodités de CHAMPEIX (5MN).

Cette maison sur 4 niveaux propose un espace généreux et fonctionnel pour une vie de famille épanouie.

Au rez-de-chaussée, une entrée et une buanderie offrent de nombreux rangements pratiques, accompagnés d'un atelier polyvalent et d'une chaufferie avec chaudière fioul (2009).

Au premier étage, la cuisine (9M2) présente de vastes plans de travail et de nombreux rangements ingénieux. Le salon (27m2) avec cheminée et le séjour (22m2) aux plafonds à la française apportent un cachet indéniable à cet espace convivial. Une salle de bains avec WC complète cet étage.

À l'étage supérieur, découvrez quatre chambres confortables (11m2, 12m2, 13m2, 23m2), dont l'une offre la possibilité d'aménager une agréable loggia grâce à ses nombreuses parois vitrées.

Les atouts de cette maison incluent une toiture refaite il y a moins de 10 ans et des dépendances offrant un espace supplémentaire. Bien que sans jardin ni garage, un stationnement public gratuit en face facilite le quotidien.

Cette maison allie charme traditionnel, fonctionnalité et proximité avec toutes les commodités nécessaires à une vie quotidienne agréable. Quelques travaux de rafraîchissement permettront de personnaliser cet espace selon vos goûts. Ne manquez pas cette opportunité !



---

Les informations sur les risques auxquels ce bien est exposé sont disponibles sur le site Géorisques:

Annonce visible sur <http://www.repimmo.com> sous la REF n°17270969



voir tous les détails sur ce bien [http://www.repimmo.com/petite\\_annonces\\_immobiliere/17270969/maison-a\\_vendre-champeix-63.php](http://www.repimmo.com/petite_annonces_immobiliere/17270969/maison-a_vendre-champeix-63.php)

## Vente Maison CHAMPEIX ( Puy de dome - 63 )

Surface : 61 m<sup>2</sup>

Surface terrain : 38 m<sup>2</sup>

Surface séjour : 17 m<sup>2</sup>

Nb pièces : 4 pièces

Chambres : 1 chambre

Prix : 69000 €

Réf : IDC678 -



Description détaillée :

\* EN EXCLUSIVITÉ \*

Sur la commune de MONTAIGUT-LE-BLANC, une authentique maison vigneronne (61m<sup>2</sup> habitables) à rénover, avec terrasse (9m<sup>2</sup>) et terrain (38m<sup>2</sup>) attend votre projet immobilier!

Avec 100m<sup>2</sup> au sol, cette maison conserve tout le charme de l'ancien. Un escalier en pierres de Volvic et une rambarde en fer forgé mènent à une terrasse couverte de 9m<sup>2</sup>.

Le premier niveau comprend un séjour avec cheminée, un salon au plafond mouluré, une chambre, un bureau et un WC.

Les combles, sous la charpente traditionnelle, offrent une surface supplémentaire à aménager.

Trois cuvages au sous-sol ajoutent des espaces techniques et de stockage.

Le terrain attenant de 38m<sup>2</sup> propose un espace de stationnement et un accès privatif sur une rue calme.

Ce bâtiment, resté "dans son jus", séduira les amateurs de rénovation par son cachet historique et son esprit galerie avec la terrasse couverte. Un véritable morceau d'histoire local attend votre projet de rénovation totale pour en faire une maison de famille unique à 25 minutes de CLERMONT-FERRAND et seulement 5 minutes de CHAMPEIX, où l'on trouve tous les commerces et services

Profitez du charme de cet ensemble authentique, idéal pour les passionnés de rénovation, tout en étant proche des commodités.

---

Les informations sur les risques auxquels ce bien est exposé sont disponibles sur le site Géorisques:

Annonce visible sur <http://www.repimmo.com> sous la REF n°13837144



voir tous les détails sur ce bien [http://www.repimmo.com/petite\\_annonces\\_immobiliere/13837144/maison-a\\_vendre-champeix-63.php](http://www.repimmo.com/petite_annonces_immobiliere/13837144/maison-a_vendre-champeix-63.php)

## Vente Maison LEMPDES-SUR-ALLAGNON ( Haute loire - 43 )

Surface : 36 m2

Surface terrain : 8 m2

Surface séjour : 11 m2

Nb pièces : 4 pièces

Chambres : 2 chambres

Prix : 23500 €

Réf : IDC653 -



Description détaillée :

\* EN EXCLUSIVITÉ \*

A Lempdes-sur-Allagnon (43410), bourg avec tous commerces et proche A75, maison de ville de 36m2 habitables à rénover avec garage, courette et balcon.

Dans cette maison de 3 niveaux, la partie habitation est actuellement située aux premier et second étages.

Le premier étage comprend une cuisine et un séjour-salon avec un balcon (1m2).

Au dessus, 2 chambres ont été aménagées sous toiture.

Au rez-de-chaussée, le garage (19m2) vous offrira un espace de stockage, de bricolage...

Enfin, vous apprécierez la courette (8m2) devant la maison d'habitation idéale pour stationner un véhicule.

Cette maison inoccupée depuis une dizaine d'années nécessite des travaux de rénovation complets.

Située au bout d'une impasse en centre ville, vous apprécierez le calme et la proximité immédiate de toutes les commodités.

**BELLES POSSIBILITÉS POUR CE BIEN IDÉAL PREMIER ACHAT.**

---

Les informations sur les risques auxquels ce bien est exposé sont disponibles sur le site Géorisques:

Annnonce visible sur <http://www.repimmo.com> sous la REF n°13806748



voir tous les détails sur ce bien [http://www.repimmo.com/petite\\_annonces\\_immobiliere/13806748/maison-a\\_vendre-lempdes\\_sur\\_allagnon-43.php](http://www.repimmo.com/petite_annonces_immobiliere/13806748/maison-a_vendre-lempdes_sur_allagnon-43.php)

## Vente Immeuble COMPAINS ( Puy de dome - 63 )

Surface : 157 m2

Prix : 59500 €

Réf : IDC584 -



Description détaillée :

**\* EN EXCLUSIVITÉ \***

Nichée dans un cadre verdoyant à 904m d'altitude, cette authentique grange auvergnate de 157m2 au sol, avec son terrain de 1.816m2, vous propose un havre de paix au coeur du Parc des Volcans.

Au rez-de-jardin, une ancienne écurie de 157m2 permet de multiples possibilités d'aménagement avec ses compteurs eau et électricité.

À l'étage, un fenil de même superficie est aménagé sous la charpente traditionnelle et la toiture en partie recouverte d'ardoises.

Le terrain plat et borné de 1.816m2 offre de vastes opportunités d'exploitation: stationnement, potager, aménagements extérieurs, assainissement individuel..

Cette grange aux volumes généreux attend une rénovation complète au c?ur du Massif du SANCY, à seulement 25 minutes des pistes de ski. Située à 19 minutes de BESSE-ET-SAINT-ANASTAISE, elle offre une vue magnifique sur le massif volcanique de la Roche Nité de Valbeleix.

Une opportunité rare offrant un potentiel intéressant pour créer une résidence secondaire ou un projet d'habitation sur mesure.



is  
mn  
t exposé sont disponibles sur le site Géorisques:

voir tous les détails sur ce bien [http://www.repimmo.com/petite\\_annonces\\_immobiliere/13717466/immeuble-a\\_vendre-compains-63.php](http://www.repimmo.com/petite_annonces_immobiliere/13717466/immeuble-a_vendre-compains-63.php)

## Vente Maison MONTAIGUT-LE-BLANC ( Puy de dome - 63 )

Surface : 82 m<sup>2</sup>

Surface terrain : 23 m<sup>2</sup>

Surface séjour : 15 m<sup>2</sup>

Nb pièces : 5 pièces

Chambres : 3 chambres

Prix : 70850 €

Réf : IDC659 -



Description détaillée :

\* EN EXCLUSIVITÉ \*

Situé à REIGNAT, sur la commune de MONTAIGUT-LE-BLANC, cette maison (82m<sup>2</sup> habitables) à restaurer, possède une grange de 50m<sup>2</sup> et une charmante cour de 23m<sup>2</sup>.

Le rez-de-chaussée vous accueille avec son séjour, sa pièce d'eau, et son cuvage, tandis que trois chambres spacieuses occupent l'étage. Un grenier aménageable promet un espace supplémentaire à exploiter. La cour invite aux moments de détente.

La grange attenante représente un véritable atout pour ce bien. Avec ses 50m<sup>2</sup> au sol, elle offre une surface idéale pour le stationnement, le bricolage et bien plus encore. Son étage, quant à lui, offre une opportunité unique d'agrandir l'habitation ou même d'aménager une terrasse pour profiter du soleil.

Cette maison est une toile vierge pour créer votre refuge entre ville et montagne, niché entre CLERMONT-FERRAND (34 minutes) et le SANCY (24 minutes de BESSE). Il attend votre créativité pour renaître !

---

Les informations sur les risques auxquels ce bien est exposé sont disponibles sur le site Géorisques:

Annnonce visible sur <http://www.repimmo.com> sous la REF n°13717439



voir tous les détails sur ce bien [http://www.repimmo.com/petite\\_annonces\\_immobiliere/13717439/maison-a\\_vendre-montaigut\\_le\\_blan-63.php](http://www.repimmo.com/petite_annonces_immobiliere/13717439/maison-a_vendre-montaigut_le_blan-63.php)