

HORIZON SUD BERRY IMMOBILIER CHATEAUMEILLANT

18370 CHATEAUMEILLANT

Tel : 06.99.79.61.70

E-Mail : isabelle.hsbimmobilier@gmail.com

Vente Maison CHATEAUMEILLANT (Cher - 18)

Surface : 280 m²

Surface terrain : 1997 m²

Surface séjour : 40 m²

Nb pièces : 9 pièces

Chambres : 4 chambres

SDB : 1 salle de bains

Prix : 198000 €

Réf : SG1657-HSB -



Description détaillée :

Magnifique grange réhabilitée en maison d'habitation familiale d'environ 280 m² sur un terrain de 1 997 m² et ses diverses dépendances !

Cette maison s'ouvre sur un séjour de 40 m² traversant et lumineux avec son plafond cathédrale et ses poutres apparentes.

Cette première pièce distribue une cuisine de 20 m² ouverte avec son îlot central et son garde manger avec une entrée indépendante, un salon de 44 m² avec son poêle à bois, une salle de jeux de 18 m², un bureau / buanderie, un local technique ainsi qu'un WC et sa douche.

Les escaliers vous mènent à un palier ouvert de 23 m² distribuant trois chambres : une de 24 m² et deux de 12 m² disposant de sa douche et son WC, et une chambre parentale de 21 m² avec sa salle de bain avec WC.

Ce bien mêle charme de l'ancien et rénovation moderne !

Chauffage bois et chaudière granulés avec un silo de 7 tonnes. La maison dispose de fenêtres bois double vitrage.

Un jardin avec vue dégagée vous offre une terrasse d'environ 40 m² exposée sud/ouest.

Une dépendance d'environ 90 m² complète ce bien.

Découvrez ce bien avec HORIZON SUD BERRY IMMOBILIER - Sophie GASTALDI au 06.26.66.96.89 - Agent commercial en immobilier- RSAC Bourges n° 490 204 161.

Annnonce visible sur <http://www.repimmo.com> sous la REF n°17696129



voir tous les détails sur ce bien http://www.repimmo.com/petite_annonces_immobiliere/17696129/maison-a_vendre-chateaumeillant-18.php

Vente Maison CHATEAUMEILLANT (Cher - 18)

Surface : 111 m²

Surface terrain : 2570 m²

Surface séjour : 42 m²

Nb pièces : 5 pièces

Chambres : 3 chambres

Prix : 138000 €

Réf : JD1664-HSB -



Description détaillée :

A 10 min de Châteaumeillant, longère d'environ 115 m² sur un terrain clos de 2 570 m² avec verger!

Elle nous offre une pièce de vie de 42 m² avec une cheminée ouverte, une cuisine aménagée et équipée, un palier desservant une salle d'eau, un WC indépendant et trois chambres d'environ 12 m².

Grenier aménageable au-dessus.

L'ensemble de la propriété dispose du double vitrage bois.

Vous y trouverez une cave communicante à la cuisine, un garage de 50 m², un abri bois ainsi qu'un puits.

Venez découvrir ce bien avec Horizon Sud Berry Immobilier - Jessica DI MARIA au 07 60 17 35 47 - Agent commercial en immobilier - RSAC de Châteauroux n° 879 740 041.

Annnonce visible sur <http://www.repimmo.com> sous la REF n°17696128



voir tous les détails sur ce bien http://www.repimmo.com/petite_annonces_immobiliere/17696128/maison-a_vendre-chateaumeillant-18.php

Vente Maison ARDENAIS (Cher - 18)

Surface : 79 m²

Surface terrain : 2490 m²

Nb pièces : 4 pièces

Chambres : 1 chambre

Prix : 83850 €

Réf : SG1679-HSB -



Description détaillée :

Située dans une commune du Cher, à moins de 20 km de Saint Amand Montrond et de Châteaumeillant et à seulement 7 km du Châtelet, jolie maison de campagne d'environ 80 m² nichée sur un terrain arboré et fleuri de 2 490 m² avec nombreuses dépendances !

L'habitation offre au rez-de-chaussée une salle à manger / cuisine de 20 m² avec poêle à bois, ouverte sur un salon de 25 m², ainsi qu'une salle d'eau avec WC.

A l'étage un palier dessert une spacieuse chambre ainsi que deux pièces de moins de 7 m² faisant office de petites chambres.

Face à la maison, plus de 100 m² de dépendances composées d'un carport, un abris à bois, un atelier, une ancienne chèvrerie avec étable de 40 m² et un box à chevaux de 24 m².

La maison est chauffée au bois ainsi que par des radiateurs électriques.

Elle dispose de fenêtres double vitrage bois à l'exception de la fenêtre du salon en simple vitrage bois.

Un puits vient compléter ce bien.

HORIZON SUD BERRY IMMOBILIER - Sophie GASTALDI - 06 26 66 96 89 - Agent commercial - RSAC de Bourges n°490 204 161.

Annnonce visible sur <http://www.repimmo.com> sous la REF n°17696127



voir tous les détails sur ce bien http://www.repimmo.com/petite_annonces_immobiliere/17696127/maison-a_vendre-ardenais-18.php

Vente Maison SAINT-JEANVRIN (Cher - 18)

Surface : 82 m²

Surface terrain : 474 m²

Surface séjour : 23 m²

Nb pièces : 3 pièces

Chambres : 1 chambre

SDB : 1 salle de bains

Prix : 54250 €

Réf : ID1659-HSB -



Description détaillée :

Jolie maison d'environ 80 m² sur 474 m² de terrain avec dépendances et puits.

Cette habitation vous offre au rez-de-chaussée une cuisine/salle à manger de 19 m², un salon de 23 m² avec cheminée à foyer ouvert, un couloir desservant un bureau et une salle de bains avec WC sanibroyeur.

A l'étage un grand grenier de 27 m² aménagé en chambre avec dressing.

Un grenier à la suite.

A l'extérieur, des dépendances, un puits et un porche pour stationner votre véhicule.

Maison mitoyenne d'un côté.

Découvrez ce bien avec HORIZON SUD BERRY IMMOBILIER 02.48.61.20.04

Annnonce visible sur <http://www.repimmo.com> sous la REF n°17693556



voir tous les détails sur ce bien http://www.repimmo.com/petite_annonces_immobiliere/17693556/maison-a_vendre-saint_jeanvrin-18.php

Vente Maison CHATEAUMEILLANT (Cher - 18)

Surface : 42 m²

Surface terrain : 79 m²

Surface séjour : 11 m²

Nb pièces : 3 pièces

Chambres : 1 chambre

Prix : 23900 €

Réf : PM1666-HSB -



Description détaillée :

Proche de toutes commodités, maison de ville à rénover d'environ 42 m² composée d'une entrée donnant sur une cuisine de 12 m², d'un salon de 10 m², d'une chambre de 10 m², d'une salle d'eau et d'un cellier de 6 m².

Une cour, une cave, une petite arrière-cour et des combles aménageables de 21 m² viennent compléter ce bien.

Idéal pour investissement locatif !

Venez découvrir ce bien avec Horizon Sud Berry Immobilier - Pascale MOUSSET au 06.37.29.75.16 - Agent commercial en immobilier - RSAC Bourges n° 909 907 420

Annnonce visible sur <http://www.repimmo.com> sous la REF n°17693555



voir tous les détails sur ce bien http://www.repimmo.com/petite_annonces_immobiliere/17693555/maison-a_vendre-chateameillant-18.php

Vente Maison SAINT-DESIRE (Allier - 03)

Surface : 131 m²

Surface terrain : 1760 m²

Surface séjour : 24 m²

Nb pièces : 3 pièces

Chambres : 1 chambre

Prix : 60000 €

Réf : KB1648-HSB -



Description détaillée :

Maison de campagne à rénover d'environ 130 m² sur un terrain de 1 760 m² !

Elle nous offre une vie de plain-pied avec sa cuisine ouverte sur un séjour d'environ 24 m² avec possibilité de mettre un poêle à bois, un salon de 15 m², une salle d'eau avec WC, un bureau donnant accès à l'étage composé d'un palier de 27 m² desservant une grande pièce 43 m².

Diverses dépendances : une porcherie, un atelier, un garage et un hangar de 30 m².

Sous une partie de la maison, une spacieuse cave de 56 m².

L'habitation dispose de menuiseries en sur vitrage., Assainissement individuel non conforme.

Venez découvrir cette propriété avec Horizon Sud Berry Immobilier - Karine BRUNEAU - 06.69.14.14.92 - Agent commercial en immobilier - RSAC de Châteauroux n° 879 774 578.

Annnonce visible sur <http://www.repimmo.com> sous la REF n°17693554



voir tous les détails sur ce bien http://www.repimmo.com/petite_annonces_immobiliere/17693554/maison-a_vendre-saint_desire-03.php

Vente Maison SAINTE-SEVERE-SUR-INDRE (Indre - 36)

Surface : 65 m²

Surface terrain : 1108 m²

Surface séjour : 16 m²

Nb pièces : 4 pièces

Chambres : 3 chambres

Année de construction : 1961

Prix : 96750 €

Réf : CL1678-HSB -



Description détaillée :

Dans une ville tous commerces et services, venez découvrir cette maison de 1961 sur sous sol total d'une surface habitable de 65 m² environ .

Elle se compose d'une entrée en couloir desservant une cuisine, un séjour, une salle d'eau, un WC indépendant et trois chambres.

Grenier aménageable et sous-sol total.

A rafraichir, ce bien dispose du tout à l'égout, d'un chauffage central au fioul et de fenêtres en double vitrage sauf dans les chambres. Toiture en tuiles mécaniques.

Grand jardin de 1 108 m² avec nombreux fruitiers et cabanon de jardin de 10 m².

La ville de Sainte Sévère sur Indre, classée petite citée de caractère, dispose de tous les commerces de proximité (boulangerie, coiffeur, pharmacie, etc.) et services : vétérinaires, garages, associations sportives, infirmières et cabinet médical.

Vous découvrirez de beaux villages alentours et nombreuses activités de loisir : pêche, randonnées, bases nautiques, et tant d'autres encore.

Venez découvrir ce bien avec Horizon Sud Berry Immobilier en me contactant au 06 03 79 61 03 - Carole LELONGT - agent commercial en immobilier inscrite au RSAC de Châteauroux sous le numéro 84148 081.

Annnonce visible sur <http://www.repimmo.com> sous la REF n°17686740



voir tous les détails sur ce bien http://www.repimmo.com/petite_annonces_immobiliere/17686740/maison-a_vendre-sainte_severe_sur_indre-36.php

Vente Maison SAINT-PIERRE-LE-BOST (Creuse - 23)

Surface : 140 m²

Surface terrain : 5834 m²

Surface séjour : 35 m²

Nb pièces : 7 pièces

Chambres : 6 chambres

Prix : 66960 €

Réf : CL1569-HSB -



Description détaillée :

Dans un hameau proche de Saint Pierre le Bost, propriété au calme sur un terrain de 5 834 m² avec grande maison et pièce d'eau à remettre en conformité.

La maison à rafraichir et à moderniser de 140 m² environ se compose d'une entrée sur cuisine, d'une pièce de 10 m², d'un séjour avec conduit de cheminée de 35 m², d'une chambre, d'une arrière cuisine avec accès à la salle d'eau avec WC.

A l'étage : quatre chambres dont une de 20 m² et un débarras avec ballon d'eau chaude. Fenêtres en double vitrage bois.

Cave de 10 m² environ avec pompe de relevage.

Face à la maison, dépendances de 70 m² et appentis de 22 m².

3 grandes cours avec niches à chiens et diverses petites dépendances autour de la pièce d'eau. Le bien est à rafraichir mais beaux volumes proposés, prévoir système de chauffage et mise en conformité de l'assainissement.

Idéalement située au calme, à 30 minutes de Montluçon et 10 minutes de Boussac, commune tous commerces et écoles.

Venez visiter cette propriété avec Horizon Sud Berry Immobilier en contactant Carole LELONGT au 06 03 79 61 03 - Agent commercial en immobilier inscrite au RSAC de Châteauroux sous le numéro 884 148 081.

Annonce visible sur <http://www.repimmo.com> sous la REF n°17684962



voir tous les détails sur ce bien http://www.repimmo.com/petite_annonces_immobiliere/17684962/maison-a_vendre-saint_pierre_le_bost-23.php

Vente Maison SIDIAILLES (Cher - 18)

Surface : 43 m²

Surface terrain : 8530 m²

Nb pièces : 3 pièces

Prix : 59600 €

Réf : JD_1673-HSB -



Description détaillée :

Dans un petit coin de campagne, au calme et à 7 min de Culan, fermette à rénover d'environ 45 m² avec sa grange d'environ 100 m² exposée sud-ouest, sur un terrain de 8530 m².

L'habitation se compose de trois pièces dont une avec cheminée et four à pain. Au dessus, un grenier pouvant être aménagé afin d'agrandir sa superficie. Attenant à l'habitation un appentis d'environ 14 m².

Toiture tuile mécanique, la propriété est reliée au réseau de distribution d'eau, cependant, le compteur n'est pas relié à l'habitation. L'habitation dispose du simple vitrage bois et un ancien compteur électrique est présent dans la pièce principale.

Venez découvrir ce bien avec Horizon Sud Berry Immobilier - Jessica DI MARIA au 07 60 17 35 47 - Agent commercial en immobilier - RCAS Châteauroux n° 879 740 041.

Annnonce visible sur <http://www.repimmo.com> sous la REF n°17680942



voir tous les détails sur ce bien http://www.repimmo.com/petite_annonces_immobiliere/17680942/maison-a_vendre-sidiailles-18.php

Vente Maison LIGNEROLLES (Indre - 36)

Surface : 85 m²

Surface terrain : 2198 m²

Surface séjour : 28 m²

Nb pièces : 4 pièces

Chambres : 3 chambres

Prix : 69900 €

Réf : SG1677-HSB -



Description détaillée :

Située dans un bourg à 8 km de Chateaumeillant et 10 km de Sainte-Sévère-sur-Indre, cette maison d'habitation d'environ 85 m² idéalement située en campagne, vous permettra de profiter du calme avec 2 198 m² de terrain.

Le rez-de-chaussée de cette maison se compose d'une cuisine, un salon de 28 m² avec cheminée ouverte, une chambre, un WC indépendant et un dégagement donnant sur la salle d'eau de 6 m².

Un escalier en colimaçon vous conduit à l'étage composé d'un palier avec un point d'eau et de deux pièces de 7 m² faisant office de chambre.

Vous accédez par l'intérieur de la maison à une belle cave de 40 m² avec 2 puisards et pompe.

La maison se situe sur un terrain de 1 150 m². De l'autre côté du petit chemin privé, vous trouverez une magnifique grange d'environ 70 m² mitoyenne d'un côté, édifiée sur un terrain de 1 047 m².

Possibilité de créer une seconde habitation avec son jardin privatif !

Découvrez ce bien avec HORIZON SUD BERRY IMMOBILIER - Sophie GASTALDI au 06.26.66.96.89 - Agent commercial en immobilier- RSAC Bourges n° 490 204 161.

Annonce visible sur <http://www.repimmo.com> sous la REF n°17680941



voir tous les détails sur ce bien http://www.repimmo.com/petite_annonces_immobiliere/17680941/maison-a_vendre-lignerolles-36.php

Vente Maison CHATEAUMEILLANT (Cher - 18)

Surface : 135 m2

Surface terrain : 1670 m2

Surface séjour : 18 m2

Nb pièces : 6 pièces

Chambres : 4 chambres

SDB : 1 salle de bains

Prix : 149500 €

Réf : CL1613-HSB -



Description détaillée :

Maison de ville individuelle proche des commodités, écoles et services.

Cette jolie maison des années 40 vous propose des pièces spacieuses et accueillantes. Elle saura vous séduire avec son parquet en chêne, ses cheminées en marbre et boiseries.

Elle se compose d'une grande entrée centrale desservant un espace salon et une salle à manger séparée, chaque pièce dispose de sa propre cheminée, une cuisine équipée et une arrière cuisine, deux belles chambres, une salle d'eau et un WC séparé.

A l'étage inférieur deux pièces de 11 et 12 m² avec accès indépendant et une salle de bains avec WC, vous permettrait d'avoir une activité professionnelle indépendante, profession libérale, accueil de tourisme ou autre.

Cave, buanderie, atelier et grand garage viennent compléter ce niveau. Un grenier est présent.

Ce bien est équipé de fenêtres en double vitrage, du chauffage central au fioul à condensation récent. Ventilation mécanique ponctuelle. Porte de garage électrique et volets roulants centralisés. Ce bien est raccordé à l'assainissement collectif.

Très beau jardin paysagé de 1 670 m², nombreux arbres dont fruitiers, dépendance de 11 m² et citerne d'eau enterrée de 4 200 litres avec 3 sorties d'eau. Terrasse de 12 m².

Venez visiter ce bien avec Horizon Sud Immobilier - Carole LELONGT - 06.03.79.61.03 - Agent commercial en immobilier inscrite au RSAC de Châteauroux sous le numéro 884 148 081



voir tous les détails sur ce bien http://www.repimmo.com/petite_annonces_immobiliere/17656324/maison-a_vendre-chateaumeillant-18.php

Vente Maison CHENIERS (Creuse - 23)

Surface : 182 m²

Surface terrain : 663 m²

Surface séjour : 40 m²

Nb pièces : 11 pièces

Chambres : 4 chambres

SDB : 2 salles de bains

Prix : 127330 €

Réf : CL1366-HSB -



Description détaillée :

Dans un joli hameau de la campagne Creusoise vallonnée et verdoyante, venez découvrir cet ensemble immobilier qui vous permettra d'accueillir votre famille pour les vacances ou pour la vie ou encore d'y avoir une activité de location de tourisme.

En effet cette propriété joliment fleurie abrite deux maisons, la principale de 133 m² et la secondaire de 55 m².

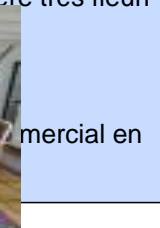
La maison principale se compose d'une entrée, d'une grande pièce de vie de 39.5 m² avec sa cheminée (insert) et sa cuisine totalement équipée. Une salle à manger de 10.4 m² avec accès sur le jardin arrière et deux grands débarras. A l'étage un bureau, un dressing, trois chambres de 9 ; 15 et 12.5 m², une salle de bains avec WC et un WC indépendant.

La seconde maison se compose d'une pièce de vie avec cuisine de 22 m² avec cheminée, d'un salon indépendant, d'une salle de bains avec WC.

A l'étage un grand palier de 17m² et une chambre de 17.5 m² bénéficiant d'une belle hauteur et poutres apparentes.

- Chauffage électrique sur l'ensemble des deux habitations.
- La maison principale dispose du simple/vitrage sur l'ensemble à l'exception de la seconde maison dont l'étage est en double vitrage.
- Les deux habitations sont reliées à une fosse septique conforme date du rapport 03/05/2023.

Un grand garage de 23m² un abri en bois viennent compléter la propriété. Petits jardins à l'avant et à l'arrière très fleuris



voir tous les détails sur ce bien http://www.repimmo.com/petite_annonces_immobiliere/17647734/maison-a_vendre-cheniers-23.php

Vente Maison LOYE-SUR-ARNON (Cher - 18)

Surface : 83 m²

Surface terrain : 1868 m²

Surface séjour : 18 m²

Nb pièces : 3 pièces

Chambres : 1 chambre

Prix : 73440 €

Réf : CL1663-HSB -



Description détaillée :

A 15 minutes de Saint Amand Montrond, maison avec beaucoup de cachet à finir de rénover.

Elle se compose d'une entrée, d'un séjour de 18 m² avec poêle à bois, d'une cuisine dinatoire de 18 m² et d'une douche (en cours d'installation) avec WC.

A l'étage, un grand palier de 16 m² et chambre de même surface. Grande salle d'eau avec possibilité d'installer un second WC.

Double vitrage, chauffage électrique récent. Cour pavée à l'avant et grande terrasse (20 m²) à l'arrière.

Terrain non attenant de 1 868 m² à 200 m² entièrement clos avec puits, fruitiers et armature métallique pour serre, idéal maraichage.

Cette propriété dispose de dépendances d'environ 50 m² au sol avec greniers, dont une ancienne forge. Fosse septique.

Venez découvrir ce bien avec Horizon Sud Berry Immobilier en contactant Carole LELONGT au 06 03 79 61 03 - agent commercial en immobilier inscrit au RSAC de Châteauroux sous le numéro 884 148 081

Annnonce visible sur <http://www.repimmo.com> sous la REF n°17647733



voir tous les détails sur ce bien http://www.repimmo.com/petite_annonces_immobiliere/17647733/maison-a_vendre-loye_sur_arnon-18.php

Vente Appartement CHATEAUMEILLANT (Cher - 18)

Surface : 98 m²

Surface séjour : 19 m²

Nb pièces : 4 pièces

Chambres : 2 chambres

Prix : 49000 €

Réf : ID1625-HSB -



Description détaillée :

Au coeur du centre ville de Châteaumeillant, dans une petite rue au calme, venez visiter ce joli appartement de type 3 d'environ 98 m² disposant d'un jardin et d'une dépendance non attenante.

Au rez-de-chaussée une belle pièce de 17 m² avec un escalier en chêne vous menant à l'appartement, situé à l'étage, composé d'un palier desservant un salon de 19 m², une cuisine de 12 m², deux chambres de 12 et 20 m² et une salle d'eau avec WC.

Grand grenier de 50 m² au dessus.

Un cave de 24 m² sous la partie maison.

Appartement mitoyen des deux côtés.

En face de l'habitation, dans un petit chemin vous trouverez une dépendance de 13 m² et un jardin de 246 m².

Découvrez ce bien avec HORIZON SUD BERRY IMMOBILIER - 02.48.61.20.04

Annnonce visible sur <http://www.repimmo.com> sous la REF n°17632108



voir tous les détails sur ce bien http://www.repimmo.com/petite_annonces_immobiliere/17632108/appartement-a_vendre-chateaumeillant-18.php

Vente Maison URCIERS (Indre - 36)

Surface : 70 m2

Surface terrain : 623 m2

Surface séjour : 28 m2

Nb pièces : 3 pièces

Chambres : 2 chambres

Prix : 73440 €

Réf : CL1655-HSB -



Description détaillée :

Entre Indre et Cher, à 10 minutes de tous commerces, proche écoles.

Maison de village de 80 m² environ composée d'un séjour avec cheminée, de deux chambres dont une en rez-de-jardin avec possibilité d'installer des sanitaires, d'une cuisine partiellement équipée et d'une salle d'eau avec WC.

Prévoir finitions et petits travaux.

Toiture neuve, fenêtres doubles vitrages PVC, assainissement individuel créé il y a 6 ans, accès voiture dans le jardin.

Puits. Four à pain à rénover

Venez découvrir ce bien avec Horizon Sud Berry Immobilier en contactant Carole LELONGT au 06 03 79 61 03 - Agent commercial en immobilier inscrite au RSAC de Châteauroux sous le numéro 884 148 081.

Annnonce visible sur <http://www.repimmo.com> sous la REF n°17632107



voir tous les détails sur ce bien http://www.repimmo.com/petite_annonces_immobiliere/17632107/maison-a_vendre-urciers-36.php

Vente Maison NERET (Indre - 36)

Surface : 85 m²

Surface terrain : 23128 m²

Surface séjour : 30 m²

Nb pièces : 6 pièces

Chambres : 4 chambres

Prix : 265000 €

Réf : JD_1649-HSB -



Description détaillée :

À 4 km de Châteaumeillant, ancienne ferme viticole et bovine au coeur de la France, sur le chemin des pèlerins, offrant une tranquillité inégalée sur 2 hectares de terrain arboré !

La propriété se compose d'une maison d'habitation de plain-pied d'environ 85 m², offrant une entrée, une cuisine d'environ 21 m², une arrière-cuisine, un séjour d'environ 30 m² avec un poêle à bois, deux chambres de 14 m² et 16 m², deux salles d'eau et deux WC. L'ensemble de la propriété dispose du double et simple vitrage. Un grenier se trouve au-dessus de la maison.

Une grange d'environ 170 m² comprend un gîte d'environ 53 m² pouvant accueillir 4 personnes, équipé d'une cuisine avec poêle à bois, d'un salon, d'une chambre, d'une douche et d'un WC. De plus, une chambre d'hôtes pouvant accueillir 5 personnes est disponible, avec un séjour, une salle d'eau et un WC.

On y trouve aussi deux garages, un atelier, un grand hangar et un auvent avec un bar équipé d'électricité et d'eau, ainsi qu'un puits.

Venez découvrir ce bien avec Horizon Sud Berry Immobilier - Jessica DI MARIA au 07 60 17 35 47 - Agent commercial en immobilier - RCAS Châteauroux n° 879 740 041.

Annnonce visible sur <http://www.repimmo.com> sous la REF n°17628655



voir tous les détails sur ce bien http://www.repimmo.com/petite_annonces_immobiliere/17628655/maison-a_vendre-neret-36.php

Vente Maison SAINT-MAUR (Cher - 18)

Surface : 139 m²

Surface terrain : 5390 m²

Nb pièces : 4 pièces

Chambres : 4 chambres

Prix : 159750 €

Réf : JD_1652-HSB -



Description détaillée :

À 9 minutes de Châteaumeillant, dans un hameau paisible, se trouve un ensemble de deux maisons sur un terrain de 5 390 m².

La première maison, de plain-pied et d'une superficie de 69 m², offre un séjour d'environ 17 m², une cuisine, un salon d'environ 15 m², deux chambres de 13 m² chacune, une salle d'eau et un WC indépendant. Un grenier se trouve au-dessus.

L'ensemble de la propriété dispose de double vitrage en PVC et bois, à l'exception d'une fenêtre.

À la suite de l'habitation, on trouve une chaufferie et une dépendance de 48 m².

DPE 308 F et 73 F

La seconde maison, d'une superficie totale de 70 m², présente au rez-de-chaussée un séjour spacieux de 26 m², une cuisine de 10 m², une salle d'eau ainsi qu'un WC indépendant. À l'étage, un palier dessert une chambre de 12 m² ainsi que deux bureaux pouvant être utilisés comme chambres, accompagnés d'un WC indépendant supplémentaire.

L'ensemble de la propriété bénéficie de fenêtres à double vitrage en PVC. En outre, la maison dispose d'un garage de 22 m² avec un grenier pour le stockage supplémentaire, ainsi qu'un hangar de 20 m² et deux puits.

Venez découvrir ce bien avec Horizon Sud Berry Immobilier - Jessica DI MARIA au 07 60 17 35 47 - Agent commercial en immobilier - RCAS Châteauroux n° 879 740 041.

Annnonce visible sur <http://www.repimmo.com> sous la REF n°17628654



voir tous les détails sur ce bien http://www.repimmo.com/petite_annonces_immobiliere/17628654/maison-a_vendre-saint_maur-18.php

Vente Maison VIJON (Indre - 36)

Surface : 82 m²

Surface terrain : 278 m²

Surface séjour : 27 m²

Nb pièces : 3 pièces

Chambres : 2 chambres

Prix : 44000 €

Réf : ID1635-HSB -



Description détaillée :

Située à moins de 20 km de Châteaumeillant et 8 km de Sainte Sévère sur Indre, venez redonner vie à cette maison d'environ 80 m² à finir de rénover.

Le bien se compose au rez-de-chaussée d'une cuisine de 11 m², une pièce de 15 m² pouvant faire office de salle à manger ou chambre, une entrée avec salle d'eau et WC.

A l'étage un palier dessert une chambre de 9 m² et un salon de 27 m².

Grenier mansardé de 14 m² au dessus.

Attenant à la maison une dépendance d'environ 50 m².

Un peu plus loin, une grange d'environ 66 m².

Venez découvrir cette propriété avec Horizon Sud Berry Immobilier au 02.48.61.20.04.

Annnonce visible sur <http://www.repimmo.com> sous la REF n°17612592



voir tous les détails sur ce bien http://www.repimmo.com/petite_annonces_immobiliere/17612592/maison-a_vendre-vijon-36.php

Vente Maison CHATELET (Cher - 18)

Surface : 103 m²

Surface terrain : 973 m²

Surface séjour : 27 m²

Nb pièces : 4 pièces

Chambres : 2 chambres

Année de construction : 1949

Prix : 75600 €

Réf : NB1581-HSB -



Description détaillée :

Dans un petit village du Berry, à deux pas de toutes les commodités, école maternelle, primaire et collège et à 20 min de Saint-Amand et 15 min de la Châtre, nous vous proposons cette maison de ville à rafraîchir des années 50 édifée sur sous-sol avec son jardin clos et arboré de 973 m².

Cette maison se compose d'un salon avec cheminée de 27 m², d'une cuisine de 14 m² et de deux chambres spacieuses d'environ 20 m² chacune, d'une salle d'eau et d'un WC indépendant. Grenier aménageable de 59 m². Cave, dépendances et puits.

Huisseries en double vitrage bois et chauffage central.

Venez visiter ce bien avec Horizon Sud Berry Immobilier - Naceira BENSALAH - Tel : 06-98-34-67-54.

Agent Commercial Immobilier - RSAC 494 938 095.

Annnonce visible sur <http://www.repimmo.com> sous la REF n°17609213



voir tous les détails sur ce bien http://www.repimmo.com/petite_annonces_immobiliere/17609213/maison-a_vendre-chatelet-18.php

Vente Maison DEOLS (Indre - 36)

Surface : 94 m²

Surface terrain : 583 m²

Surface séjour : 36 m²

Nb pièces : 3 pièces

Chambres : 2 chambres

SDB : 1 salle de bains

Prix : 128400 €

Réf : KB1612-HSB -



Description détaillée :

Venez découvrir ce pavillon américain mitoyen sur un côté à rénover d'environ 94 m², sur un terrain clos de 583 m², dans un lotissement au calme à 10 minutes de Châteauroux et des commodités, école et commerces.

Laissez votre imagination moderniser ce pavillon de plain-pied composé d'un grand salon/séjour d'environ 36 m² avec insert, une cuisine aménagée, deux chambres l'une de 10 m² et l'autre de 12 m² avec placards de rangement et un bureau. Une salle de bain avec WC et une buanderie.

Attenant à la maison un garage de 26 m² avec porte manuelle.

Sur l'arrière de la propriété, une dépendance de 7 m² ainsi qu'un garage en tôle de 10 m² offrent des espaces de stockage supplémentaires.

Elle dispose du double vitrage ainsi que de volets roulants, manuels et électriques.

Chauffage central au sol avec le gaz de ville.

Tout à l'égout.

Venez découvrir cette propriété avec Horizon Sud Berry Immobilier - Karine BRUNEAU - 06-69-14-14-92 - Agent commercial en immobilier - RCAS Châteauroux n° 879 774 578

Annnonce visible sur <http://www.repimmo.com> sous la REF n°17604501



voir tous les détails sur ce bien http://www.repimmo.com/petite_annonces_immobiliere/17604501/maison-a_vendre-deols-36.php

Vente Maison PERASSAY (Indre - 36)

Surface : 67 m²
 Surface terrain : 1371 m²
 Surface séjour : 14 m²
 Nb pièces : 4 pièces
 Chambres : 3 chambres
 Prix : 31000 €
 Réf : CL1637-HSB -



Description détaillée :

Petite maison de village et ancienne forge à rénover entièrement, mais offrant de belles possibilités dans un joli village au sud du Berry.

Cette bâtisse en pierres, construite dans les années 40, vous propose une surface habitable de 67 m² environ que vous pouvez doubler en aménageant le grenier.

Elle se compose d'une cuisine avec tomettes anciennes, à créer suivant vos goûts, une salle d'eau avec WC, un séjour avec parquet. En montant 5 marches vous trouverez une chambre de 11.7 m² avec une vue magnifique sur la campagne environnante, et deux autres chambres de 9 m² chacune.

L'ancienne forge de 32 m² et l'appentis de 25 m² sont à repenser suivant vos besoins.

Grand garage de 20 m² et à l'arrière, petites dépendances d'environ 10 m².

Le terrain de 1 371 m² avec puits est libre d'aménagement, seul un magnifique tilleul trône sur le côté.

Il vous faudra prévoir des travaux : l'électricité, l'assainissement, l'isolation, le remplacement des fenêtres (seule la fenêtre de la cuisine a été changée). La toiture est en bon état et suivie.

Vous êtes volontaire et bricoleur, cette maison est faite pour vous !

Venez vous installer dans un village riches d'activités (randonnées, équitation, bibliothèque, etc.) disposant d'un commerce (bar, tabac, restaurant, épicerie).

Venez découvrir ce bien avec Horizon Sud Berry Immobilier - Carole LELONGT - 06.03.79.61.03 - Agent commercial



voir tous les détails sur ce bien http://www.repimmo.com/petite_annonces_immobiliere/17604500/maison-a_vendre-perassay-36.php

Vente Maison CHATEAUMEILLANT (Cher - 18)

Surface : 107 m²

Surface terrain : 309 m²

Surface séjour : 36 m²

Nb pièces : 4 pièces

Chambres : 3 chambres

Prix : 75600 €

Réf : KB1653-HSB -



Description détaillée :

Au coeur de Châteaumeillant, dans un quartier calme, proche des commerces et des écoles, jolie maison de ville d'environ 107m² avec son jardin clos de 309 m².

Elle dispose au rez-de-chaussée d'un beau salon/séjour de 35 m² donnant sur une cuisine aménagée de 8 m².

Une chambre de 10 m², une salle d'eau et un WC indépendant.

A l'étage un palier desservant deux chambres : une d'environ 10 m² et une seconde de 14 m². Un grenier de 10 m² pouvant être aménagé selon vos besoins en bureau ou troisième chambre.

Un garage avec accès par la maison, une cave et une cuisine d'été d'environ 25 m², idéal pour profiter des beaux jours !

La maison est chauffée au rez-de-chaussée par une pompe à chaleur avec thermostat et à l'étage par des convecteurs électriques.

Double vitrage en PVC sur l'ensemble de la maison. Tout à l'égout.

Venez découvrir ce bien avec Horizon Sud Berry Immobilier - Karine BRUNEAU au 06.69.14.14.92 - Agent commercial en immobilier - RCAS Châteauroux n° 879 774 578

Annnonce visible sur <http://www.repimmo.com> sous la REF n°17604499



voir tous les détails sur ce bien http://www.repimmo.com/petite_annonces_immobiliere/17604499/maison-a_vendre-chateaumeillant-18.php

Vente Terrain CHATEAUMEILLANT (Cher - 18)

Surface : 1450 m²

Prix : 18000 €

Réf : SG1482-HSB -



Description détaillée :

Beau terrain plat de 1 450 m² dont 707 m² constructibles, desservi par l'eau potable, l'électricité, le réseau d'assainissement collectif et la voirie.

Proche des commodités, venez bâtir la maison de vos rêves sur la commune de Châteaumeillant, ville dynamique avec tous ses commerces de première nécessité, ses écoles et son bureau de poste.

La partie constructible peut être raccordée facilement à l'eau potable, l'électricité et à l'assainissement.

Découvrez ce bien avec HORIZON SUD BERRY IMMOBILIER - Sophie GASTALDI au 06.26.66.96.89 - Agent commercial en immobilier- RSAC de Bourges n°490 204 161

Annnonce visible sur <http://www.repimmo.com> sous la REF n°17596323



voir tous les détails sur ce bien http://www.repimmo.com/petite_annonces_immobiliere/17596323/terrain-a_vendre-chateaumeillant-18.php

Vente Prestige REZAY (Cher - 18)

Surface : 91 m²

Surface terrain : 798 m²

Surface séjour : 33 m²

Nb pièces : 3 pièces

Chambres : 2 chambres

Prix : 91375 €

Réf : JD_1632-HSB -



Description détaillée :

Dans un petit coin de campagne, au calme et à 10 mins des commodités, propriété implantée en forme de 'U' avec sa maison d'environ 90 m², une cour de 110 m² avec puits, diverses dépendances et à l'arrière un jardin de 180 m².

L'habitation nous offre une entrée desservant un séjour avec un poêle à bois, deux chambres, une cuisine équipée et aménagée, une salle d'eau et un WC indépendant.

L'ensemble de la propriété dispose du double vitrage PVC et bois, volet roulant et chauffage central avec chaudière à granulés.

Une grange, une étable et diverses dépendances, 2 puits.

Face à l'habitation un terrain non attenant d'environ 217 m².

Venez découvrir ce bien avec Horizon Sud Berry Immobilier - Jessica DI MARIA au 07 60 17 35 47 - Agent commercial en immobilier - RCAS Châteauroux n° 879 740 041.

Annonce visible sur <http://www.repimmo.com> sous la REF n°17592967



voir tous les détails sur ce bien http://www.repimmo.com/petite_annonces_immobiliere/17592967/prestige-a_vendre-rezay-18.php

Vente Maison SAINT-MAUR (Cher - 18)

Surface : 60 m²

Surface terrain : 935 m²

Surface séjour : 22 m²

Nb pièces : 3 pièces

Chambres : 2 chambres

SDB : 1 salle de bains

Prix : 94500 €

Réf : CS_1646-HSB -



Description détaillée :

Au calme de la campagne, à 6 minutes de Châteaumeillant et ses commodités, découvrez cette charmante maisonnette rénovée avec soin, sur 935 m² de terrain.

Elle nous offre au rez-de-chaussée une spacieuse entrée, un séjour/cuisine ouverte de 22 m² avec poêle à bois, une chambre, une salle de bain avec WC de 6 m² et une véranda. A l'étage, une chambre mansardée de 11 m².

Côté jardin, un carport, une remise, deux petits appentis et un puits doté d'une pompe et d'un système de filtration pour la consommation courante (Eau du réseau également disponible).

Chauffage bois, assainissement individuel, et possibilité d'installer la fibre.

Venez découvrir ce Bien avec Horizon Sud Berry Immobilier - Christophe SAMMUT au 06.22.28.36.04 - Agent commercial en immobilier - RSAC Bourges n° 909 907 420.

Annnonce visible sur <http://www.repimmo.com> sous la REF n°17589784



voir tous les détails sur ce bien http://www.repimmo.com/petite_annonces_immobiliere/17589784/maison-a_vendre-saint_maur-18.php

Vente Maison SAINT-PALAIS (Allier - 03)

Surface : 60 m²

Surface terrain : 915 m²

Surface séjour : 15 m²

Nb pièces : 3 pièces

Chambres : 2 chambres

Prix : 44500 €

Réf : CL1361-HSB -



Description détaillée :

Maison en coeur de village de 60 m² à rénover avec gros oeuvre en bon état.

Environnement calme à 10 minutes de Boussac environ.

Maison composée d'une entrée, cuisine, séjour, 2 chambres et salle d'eau avec WC.

Dépendances attenantes de plus de 90 m² au sol, vous offrant une très belle possibilité d'aménagement supplémentaire.

La maison dispose d'une grande cave et d'un jardin entièrement clos.

Prévoir travaux d'assainissement et d'aménagement intérieur.

A 10 minutes de la base de loisirs de Sidiailles, venez profitez de lieux de pêche, de randonnées et de jolis villages.

Venez visiter ce bien avec Horizon Sud Berry Immobilier - Contacter Carole LELONGT au 06 03 79 61 03 - Agent commercial en immobilier inscrite au RSAC de Châteauroux sous le numéro 884 148 081

Annnonce visible sur <http://www.repimmo.com> sous la REF n°17586509



voir tous les détails sur ce bien http://www.repimmo.com/petite_annonces_immobiliere/17586509/maison-a_vendre-saint_palais-03.php

Vente Maison PERASSAY (Indre - 36)

Surface : 218 m²

Surface terrain : 2923 m²

Surface séjour : 44 m²

Nb pièces : 10 pièces

Chambres : 5 chambres

Année de construction : 1900

Prix : 107000 €

Réf : CL1387-HSB -



Description détaillée :

Au calme dans son écrin de verdure, nous vous proposons une grande maison de campagne habitable de suite de 220 m² environ avec 6 chambres, sans vis à vis, proche du village disposant d'un commerce (restaurant bar épicerie).

Elle se compose d'une grande cuisine aménagée de 26,5 m² avec poêle à bois, d'une arrière cuisine et d'une buanderie ainsi que d'un WC.

Une salle à manger, un grand séjour traversant de plus de 44 m² avec très belle hauteur sous plafond, un petit salon de 13.7 m² peut aisément devenir une chambre en rez-de-chaussée.

A l'étage, une chambre parentale de 42 m² et sa salle d'eau privative, avec le charme du parquet d'origine et la charpente apparente.

L'étage se compose également de quatre autres chambres de 13, 11, 16 et 19 m² et d'une salle d'eau avec WC.

En extérieur, une grande terrasse de 28 m² est également accessible par la salle manger et le grand séjour.

Le grand jardin clos de 2 923 m², vous accueille avec ses arbres majestueux sans vis à vis (chêne, tilleul, fruitiers).

Vous disposerez d'une piscine hors sol de 4X6m.

Cette maison est une maison de vacances elle n'est pas équipée de chauffage, excepté le poêle dans la cuisine.

Ce bien rénové dispose du double vitrage bois, d'une VMC, d'une toiture isolée en fibrociment, d'une fosse septique .

Attenant à la maison un atelier de 25 m² au sol avec mezzanine pour ranger tondeuse, outils de jardin et autres matériels.

Une petite maison à rénover de 26 m² environ au sol (ancienne porcherie) pourrait devenir une maison d'amis, un espace professionnel ou bien encore un atelier.

Cette maison est un havre de paix niché dans un hameau calme à dix minutes de Sainte Sévère sur Indre et à 40 minutes de Montluçon.

La région vous propose de nombreuses activités : randonnées, sites de pêche, bases nautiques, centres équestres. Si

vous chercher un coin de nature pour accueillir toute votre tribu cette propriété est faite po

Annnonce visible sur <http://www.repimmo.com> sous la REF n°17586507



voir tous les détails sur ce bien http://www.repimmo.com/petite_annonces_immobiliere/17586507/maison-a_vendre-perassay-36.php

Vente Maison PERASSAY (Indre - 36)

Surface : 70 m²

Surface terrain : 567 m²

Surface séjour : 25 m²

Nb pièces : 3 pièces

Chambres : 2 chambres

Prix : 44000 €

Réf : CL1395-HSB -



Description détaillée :

Maison de campagne dans hameau calme mais habitée à 12 km de Boussac et 8 km de Sainte Sévère sur Indre.

Vie de plain pied possible, rampe d'accès à la maison pour les personnes à mobilité réduite.

Le bien à rénover se compose d'un séjour de 24 m², d'une grande chambre de 17 m² avec parquet, d'une cuisine de 12 m², d'une seconde chambre de 10 m², d'une salle d'eau avec douche à l'italienne et d'un WC indépendant.

Grand cellier de 11 m² avec accès sur l'extérieur. Grenier aménageable. Chauffage au fioul. Fenêtres en simple vitrage.

Fosse septique. Cour goudronnée à l'avant de la maison. 2 caves. Interphone.

Jardin de 408 m² avec hangar de 100 m² environ de l'autre côté de la route (très peu passante). Portail grande largeur idéal camping car ou véhicules utilitaires.

Venez découvrir ce bien avec Horizon Sud Berry Immobilier - Contactez Carole LELONGT au 06 03 79 61 03 - Agent commercial en immobilier inscrite au RSAC de Châteauroux sous le numéro 884 148 081

Annnonce visible sur <http://www.repimmo.com> sous la REF n°17586506



voir tous les détails sur ce bien http://www.repimmo.com/petite_annonces_immobiliere/17586506/maison-a_vendre-perassay-36.php

Vente Maison SAINT-SATURNIN (Cher - 18)

Surface : 114 m²

Surface terrain : 801 m²

Surface séjour : 30 m²

Nb pièces : 5 pièces

Chambres : 3 chambres

Prix : 107000 €

Réf : CL1396-HSB -



Description détaillée :

Maison de campagne de 114 m² environ sur parcelle de 800 m² dans hameau à 10 minutes de Châteaumeillant. Idéale pour accueillir toute la famille pour les vacances ou pour vous installer à la campagne de façon permanente.

Elle se compose d'une entrée, d'un séjour de près de 30 m², d'une salle d'eau avec WC, d'une cuisine (avec électroménager) de 11 m² avec sa baie vitrée donnant accès à la terrasse de 25 m² idéale pour les repas en famille ou entre amis. Une grande chambre de 16 m² avec WC indépendant vient compléter ce niveau.

A l'étage grand palier, 2 chambres et 1 petite pièce pouvant servir de bureau ou de couchage d'appoint, salle d'eau avec WC.

Toiture en tuiles mécaniques, fenêtres en double vitrage PVC, volets électriques solaires. Velux équipés de stores occultants intérieurs et volets extérieurs. Store ban électrique sur la terrasse. Prévoir chauffage et mise en conformité de l'assainissement.

Jardin sans vis-à-vis, avec terrasse, accès voiture sur le côté. Dépendance de 13 m² et remise de 5 m² avec ballon d'eau chaude électrique.

La maison est vendue avec ses meubles (sauf effets personnels, TV).

Venez découvrir ce bien avec Horizon Sud Berry Immobilier - Contactez Carole LELONGT au 06 03 79 61 03 - Agent commercial en immobilier inscrite au RSAC de Châteauroux sous le numéro 884 148 081

Annnonce visible sur <http://www.repimmo.com> sous la REF n°17586505



voir tous les détails sur ce bien http://www.repimmo.com/petite_annonces_immobiliere/17586505/maison-a_vendre-saint_saturnin-18.php

Vente Maison CHATEAUMEILLANT (Cher - 18)

Surface : 46 m²

Surface terrain : 1418 m²

Surface séjour : 12 m²

Nb pièces : 3 pièces

Chambres : 2 chambres

SDB : 1 salle de bains

Prix : 38500 €

Réf : CL1466-HSB -



Description détaillée :

Idéal première acquisition. Dans une commune équipée de commerces de proximité, d'écoles et de services, cachée dans un écrin de verdure, petite maison de 46 m² à rénover sur terrain de 1 418 m².

Elle vous propose un séjour de 12 m², une cuisine de 6 m², 2 chambres de 9 m² chacune et une salle de bains avec WC. Le grenier étant aménageable, vous pourriez doubler la superficie de la maison. Petit garage attenant.

La maison dispose du tout à l'égout et de fenêtres en simple vitrage. Il n'y a pas de système de chauffage mais un conduit de cheminée vous permettra d'installer un poêle.

Le bien dispose de l'eau et de l'électricité. Le jardin est spacieux et sans vis à vis.

Venez découvrir ce bien avec Horizon sud Berry Immobilier en contactant Carole LELONGT au 06 03 79 61 03 - Agent commercial en immobilier inscrite au RSAC de Châteauroux sous le numéro 884 148 081

Annnonce visible sur <http://www.repimmo.com> sous la REF n°17586504



voir tous les détails sur ce bien http://www.repimmo.com/petite_annonces_immobiliere/17586504/maison-a_vendre-chateameillant-18.php

Vente Maison SAINTE-SEVERE-SUR-INDRE (Indre - 36)

Surface : 150 m²

Surface terrain : 1459 m²

Surface séjour : 26 m²

Nb pièces : 6 pièces

Chambres : 5 chambres

SDB : 1 salle de bains

Prix : 75600 €

Réf : CL_1472-HSB -



Description détaillée :

Au coeur du village de Saint Sévère sur Indre, Petite cité de caractère, nous vous proposons en exclusivité cette maison de ville à rénover avec jardin à deux pas du centre ville !

Maison de maître avec cachet de l'ancien à moderniser. Elle se compose d'une pièce de vie de 26 m² avec cheminée et fenêtre en double vitrage, une chambre de 10 m² et une cuisine de 17 m².

Au 1er niveau, un palier desservant trois chambres avec parquet et un WC indépendant. Au second niveau, palier desservant une chambre, une grande salle de bains avec WC et un petit grenier.

Cave voutée. Grange non attenante de 60 m². Jardin de 1 400 m² !

Cette maison est raccordée au tout à l'égout.

Il faudra prévoir des travaux de rénovation : installation d'un système de chauffage et remplacement des fenêtres entre autre.

Ce bien se situe à deux minutes des commodités et commerces. Ecoles de la maternelle au collège.

Venez découvrir cette propriété avec Horizon Sud Berry Immobilier en contactant Carole LELONGT au 06 03 79 61 03 - Agent commercial en immobilier inscrite au RSAC de Châteauroux sous le numéro 884 148 081

Annnonce visible sur <http://www.repimmo.com> sous la REF n°17586503



voir tous les détails sur ce bien http://www.repimmo.com/petite_annonces_immobiliere/17586503/maison-a_vendre-sainte_severe_sur_indre-36.php

Vente Maison POULIGNY-NOTRE-DAME (Indre - 36)

Surface : 76 m²

Surface terrain : 1825 m²

Surface séjour : 27 m²

Nb pièces : 4 pièces

Chambres : 2 chambres

Prix : 75600 €

Réf : CL1532-HSB -



Description détaillée :

Sur la route de Guéret, à 15 minutes de La Châtre, idéal pour un premier achat, venez découvrir ce bien à rafraîchir et à moderniser selon vos goûts.

La maison se compose d'une entrée, d'un WC indépendant, d'une cuisine, d'un double séjour de plus de 26 m² avec accès sur le jardin. A l'étage deux chambres avec parquet et une salle d'eau avec WC.

Toutes les fenêtres sont équipées de survitrage. Un système de chauffage est à prévoir. Assainissement individuel.

Cette propriété dispose de plusieurs dépendances : une première grange de plus de 40 m² avec cave. La seconde dépendance vous propose un double garage de plus de 40 m² et une pièce indépendante raccordée à l'eau. Une seconde pièce de 20 m² avec accès indépendant et une cave de plus de 10 m². Plusieurs accès sur la propriété sont possibles vous permettant de cloisonner les espaces si vous le désirez.

Grand jardin avec fruitiers et espace pour le potager.

Venez découvrir ce bien avec Horizon Sud Berry Immobilier en contactant Carole LELONGT au 06 03 79 61 03

Annnonce visible sur <http://www.repimmo.com> sous la REF n°17586502



voir tous les détails sur ce bien http://www.repimmo.com/petite_annonces_immobiliere/17586502/maison-a_vendre-pouigny_notre_dame-36.php

Vente Maison CHATEAUMEILLANT (Cher - 18)Surface : 43 m²Surface terrain : 313 m²Surface séjour : 24 m²

Nb pièces : 2 pièces

Chambres : 1 chambre

Prix : 60000 €

Réf : CL1540-HSB -

**Description détaillée :**

Si vous recherchez un endroit calme mais proche de toutes commodités, nous vous proposons cette petite maison de ville de 43 m² sur 2 niveaux, sans aucuns travaux à prévoir. A deux pas des commerces, vous pouvez tout faire à pied. Vous disposez du tout à l'égout, de la fibre, et d'un chauffage électrique.

Parfait pour un petit nid en amoureux, pour une première acquisition, un investissement locatif ou tout simplement pour un pied à terre à la campagne.

Ce bien saura satisfaire vos envies immobilières avec une maison vendue meublée (sauf canapé et autres petits meubles).

Décoré avec soin dans des tons actuels, il saura vous séduire en vous proposant des prestations de qualité, grande baie vitrée avec volet roulant, spots encastrés, pierres apparentes, VMC.

La maison se compose d'un séjour avec une cuisine ouverte totalement équipée de 24 m². Une terrasse sur l'avant sans vis à vis. A l'étage, chambre de 14 m² et salle d'eau avec WC de 5 m².

Jardin d'agrément de 300 m² avec sa terrasse et son cabanon à outils.

Venez découvrir ce bien avec Horizon Sud Berry Immobilier en contactant Carole LELONGT au 06 03 79 61 03 - Agent commercial en immobilier inscrite au RSAC de Châteauroux sous le numéro 884 148 081

Annnonce visible sur <http://www.repimmo.com> sous la REF n°17586501



voir tous les détails sur ce bien http://www.repimmo.com/petite_annonces_immobiliere/17586501/maison-a_vendre-chateaumeillant-18.php

Vente Maison MAISON-FEYNE (Creuse - 23)

Surface : 112 m²

Surface terrain : 9765 m²

Surface séjour : 33 m²

Nb pièces : 5 pièces

Chambres : 4 chambres

SDB : 1 salle de bains

Année de construction : 1906

Prix : 217300 €

Réf : CL1551-HSB -



Description détaillée :

Dans la campagne Creusoise, charmante maison sans vis à vis, à moins de dix minutes de Dun-le-Palestel ou de Crozant. Idéal projet d'installation de pension canine à distance des premiers voisins (150m).

Actuellement 4 boxes intérieurs existants avec 2 cours closes en herbe.

Terrain total de 9 765 m² pouvant également accueillir des poneys, des ânes ou des chevaux.

La maison est très agréable, 108 m² habitables composés d'un séjour ouvert sur une cuisine totalement équipée. Au rez-de-chaussée, vous disposez également d'une chambre de 16 m² et d'un espace buanderie.

A l'étage un grand palier dessert 2 grandes chambres de 16 et 12 m² et un bureau ou chambre d'appoint de 8.5 m², grande salle de bains avec WC.

La maison dispose d'un grenier totalement aménageable, accessible par un escalier intérieur. L'électricité et les arrivées d'eau sont déjà existants.

L'électricité a été refaite en 2006, ainsi que l'assainissement par fosse septique. Le bien dispose d'un poêle à granulés en cours d'installation. La toiture en ardoise.

La grange attenante de 130 m² est en partie dédiée à l'accueil des chiens puisque 60 m² ont été transformés pour les accueillir avec des boxes carrelés spacieux. Il reste encore de quoi développer l'activité ou agrandir la maison. Grand appentis sur le côté de la maison et 2 boxes pour poneys, chèvres, moutons.

Le jardin d'agrément à l'avant de la maison peut accueillir les espaces de jeux de vos enfants ou un petit coin de



03 79 61 03

voir tous les détails sur ce bien http://www.repimmo.com/petite_annonces_immobiliere/17586500/maison-a_vendre-maison_feyne-23.php

Vente Maison CHATEAUMEILLANT (Cher - 18)

Surface : 103 m²

Surface terrain : 1035 m²

Surface séjour : 16 m²

Nb pièces : 6 pièces

Chambres : 4 chambres

Prix : 69120 €

Réf : CL1594-HSB -



Description détaillée :

Maison de ville mitoyenne d'un côté. Deux accès possibles, à l'avant par un jardinet et à l'arrière par un grand jardin.

Maison à rénover, mais habitable de suite.

Elle se compose d'une entrée en couloir desservant un séjour avec cheminée et parquet. Deux chambres de 12 m² et 14 m², une pièce de 10.5 m² pouvant aisément servir de bureau. Une grande cuisine de 20 m² donne accès à une cour goudronnée. Une salle d'eau et des WC indépendants terminent le niveau.

A l'étage accessible par un escalier en colimaçon dans la cuisine, vous découvrirez un grand palier, deux chambres de 15 et 12 m² avec parquet. Deux greniers de 5 et 20 m², ce dernier peut être transformé en chambre.

La propriété dispose de nombreuses dépendances (environ 90 m² au total) idéal pour stocker ou bricoler. Grand jardin clos arboré de 682 m² avec accès indépendant.

Le bien dispose du chauffage au fioul, de fenêtres en double vitrage ou sur vitrage. Raccordé au tout à l'égout de la ville, proche de tous les commerces et services.

Venez découvrir ce bien avec Horizon Sud Berry Immobilier en contactant Carole LELONGT au 06 03 79 61 03 -

Agent commercial en immobilier inscrite au RSAC de Châteauroux sous le numéro 884 148 081

Annnonce visible sur <http://www.repimmo.com> sous la REF n°17586499



voir tous les détails sur ce bien http://www.repimmo.com/petite_annonces_immobiliere/17586499/maison-a_vendre-chateameillant-18.php

Vente Maison SAINT-SATURNIN (Cher - 18)

Surface : 66 m²

Surface terrain : 299 m²

Surface séjour : 13 m²

Nb pièces : 4 pièces

Chambres : 3 chambres

Prix : 34000 €

Réf : CL1615-HSB -



Description détaillée :

Maison de village à rénover entièrement proposant environ 70 m² habitables sur terrain de 400 m² environ. Bornage en cours. Vie de plain-pied possible. Au rez-de-chaussée : entrée, cuisine, séjour de 13 m², deux chambres de 12 et 13 m², salle d'eau et WC indépendant. A l'étage, une chambre de 13 m² et grenier aménageable de 16 m².

Chauffage au fioul, cave de 20 m². Le bien est à rénover, prévoir travaux.

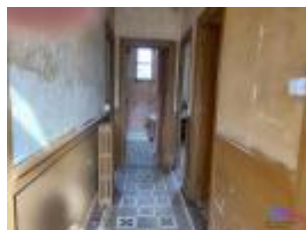
Paris 3h30 - Montluçon ou Saint Amand Montrond 35 minutes.

Commerce de proximité dans le village, écoles et grandes surfaces à 10 minutes en voiture.

Proche de la Base nautique de Sidiailles et de circuits de randonnées pédestres.

Venez découvrir ce bien en contactant Horizon Sud Berry Immobilier - Carole LELONGT au 06 03 79 61 03 - Agent commercial en immobilier inscrite au RSAC de Châteauroux sous le numéro 884 148 081

Annnonce visible sur <http://www.repimmo.com> sous la REF n°17586498



voir tous les détails sur ce bien http://www.repimmo.com/petite_annonces_immobiliere/17586498/maison-a_vendre-saint_saturnin-18.php

Vente Maison CHATEAUMEILLANT (Cher - 18)

Surface : 90 m²

Surface terrain : 139 m²

Surface séjour : 20 m²

Nb pièces : 4 pièces

Chambres : 2 chambres

Prix : 49905 €

Réf : CL1618-HSB -



Description détaillée :

Maison de ville avec local commercial.

Le bien se compose au rez-de-chaussée d'une entrée indépendante et d'une cuisine. A l'étage un palier et deux grandes chambres. WC indépendant et salle d'eau.

Au niveau supérieur un grenier aménageable composé d'un grand palier et de deux pièces. Cave en sous-sol.

Local commercial de 27 m² environ avec sanitaires.

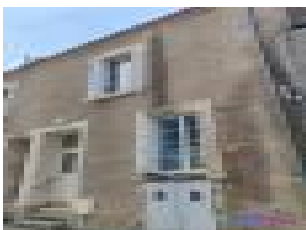
Chauffage électrique, tout à l'égout, fenêtres en doubles vitrages PVC, toiture en ardoises.

Prévoir rafraichissements mais habitable de suite. Raccordement au gaz possible branchement en façade de l'immeuble.

Non attenant mais à deux pas, un garage de 24 m² et un jardinet dans son prolongement.

Venez découvrir ce bien avec Horizon sud Berry Immobilier en contactant Carole LELONGT au 06 03 79 61 03 - Agent commercial en immobilier inscrite au RSAC de Châteauroux sous le numéro 884 148 081

Annnonce visible sur <http://www.repimmo.com> sous la REF n°17586496



voir tous les détails sur ce bien http://www.repimmo.com/petite_annonces_immobiliere/17586496/maison-a_vendre-chateameillant-18.php

Vente Maison CHATEAUMEILLANT (Cher - 18)

Surface : 125 m²

Surface terrain : 1182 m²

Surface séjour : 17 m²

Nb pièces : 6 pièces

Chambres : 4 chambres

SDB : 1 salle de bains

Prix : 132000 €

Réf : ID1658-HSB -



Description détaillée :

Sur le chemin de Saint-Jacques de Compostelle et à 2 pas des commodités, venez découvrir, cette maison familiale de charme d'env. 125 m², traversante et édifée sur sous-sol complet avec son jardin clos de 1 182 m².

Elle nous offre une belle entrée de 11m² desservant un salon d'env.15 m² avec cheminée, un séjour lumineux d'env. 17m² avec cheminée, une cuisine d'env. 12 m², une chambre d'env. 14 m² avec cheminée, une seconde chambre d'env. 15 m², une salle de bains d'env. 5.50 m² et un WC indépendant.

A l'étage, un palier desservant une chambre d'env. 17 m² et une dernière chambre d'env. 12 m² avec point d'eau, une pièce d'env. 2.50 m² pouvant faire office de dressing et un grenier d'env. 40 m² pouvant être aménagé selon vos projets !

La propriété dispose du survitrage/bois, chauffage central au fuel et tout à l'égout conforme.

Au sous-sol une cave d'env. 18 m², une chaufferie d'env. 17m² et un garage d'env. 25 m².

A l'arrière de la maison, une terrasse donnant accès au jardin. Vous disposerez également d'une grange d'env. 32 m² et deux autres petites dépendances de 13 m² et 4.50 m².

Idéal pour une maison familiale ou projet professionnel !

Venez découvrir ce bien avec Horizon Sud Berry Immobilier au 02.48.61.20.04

Annnonce visible sur <http://www.repimmo.com> sous la REF n°17582564



voir tous les détails sur ce bien http://www.repimmo.com/petite_annonces_immobiliere/17582564/maison-a_vendre-chateaumeillant-18.php

Vente Maison CHATEAUMEILLANT (Cher - 18)

Surface : 106 m²

Surface terrain : 305 m²

Surface séjour : 27 m²

Nb pièces : 4 pièces

Chambres : 3 chambres

Prix : 128400 €

Réf : SG1643-HSB -



Description détaillée :

Proche des commodités, jolie maison d'habitation avec jardin, terrasse et véranda.

Cette habitation d'environ 100 m² éditée sur une parcelle de 305 m² vous propose au rez-de-chaussée une pièce de vie d'environ 27 m², une cuisine donnant sur véranda avec accès à une pièce de 14 m² idéale pour une profession indépendante ou un espace détente avec sa baie vitrée. Une chambre de 16 m², un bureau/dressing, une salle d'eau et un WC indépendant.

A l'étage un palier desservant une chambre et une pièce de 8 m² faisant office de chambre ainsi qu'une salle d'eau avec WC et un dressing.

Equipée de chauffages électriques et de double vitrage PVC avec volets roulants solaires centralisés pour plus de confort.

Profitez d'un jardin exposé nord et d'une terrasse plein sud.

Tout à l'égout. Mitoyenne d'un côté.

Découvrez ce bien avec HORIZON SUD BERRY IMMOBILIER - Sophie GASTALDI au 06.26.66.96.89 - Agent commercial en immobilier- RSAC Bourges n° 490 204 161.

Annnonce visible sur <http://www.repimmo.com> sous la REF n°17568446



voir tous les détails sur ce bien http://www.repimmo.com/petite_annonces_immobiliere/17568446/maison-a_vendre-chateaumeillant-18.php

Vente Maison CHATEAUMEILLANT (Cher - 18)

Surface : 200 m²

Surface terrain : 1558 m²

Nb pièces : 5 pièces

Prix : 80000 €

Réf : SG1513-HSB -



Description détaillée :

Idéalement situé, en plein centre de Châteaumeillant, ce bien propose plusieurs possibilités en fonction de vos projets, grande maison familiale avec son jardin, local commercial avec grand parking ou encore investissement locatif avec des entrées indépendantes.

Cet ensemble de deux maisons communicantes d'environ 200 m² édifié sur 1 558 m² de terrain ne demande qu'à être réagencé pour répondre à vos besoins.

Au rez-de-chaussée possibilité de créer une vie de plain-pied avec 4 grandes pièces, cuisine, salle d'eau et WC indépendant.

A l'étage une grande pièce lumineuse avec son coin cuisine et sa salle d'eau avec WC. Grenier dans le prolongement.

A l'arrière un grand carport d'environ 40 m². Chauffage.

Possibilité de créer un commerce au rez-de-chaussée et un logement à l'étage ou bien plusieurs logements avec entrées indépendantes.

Découvrez ce bien avec HORIZON SUD BERRY IMMOBILIER - Sophie GASTALDI au 06.26.66.96.89 - Agent commercial en immobilier- RSAC Bourges n° 490 204 161.

Annnonce visible sur <http://www.repimmo.com> sous la REF n°17562324



voir tous les détails sur ce bien http://www.repimmo.com/petite_annonces_immobiliere/17562324/maison-a_vendre-chateaumeillant-18.php

Vente Maison SAINT-JEANVRIN (Cher - 18)

Surface : 156 m²

Surface terrain : 31792 m²

Surface séjour : 46 m²

Nb pièces : 6 pièces

Chambres : 3 chambres

SDB : 2 salles de bains

Prix : 346000 €

Réf : ID1624-HSB -



Description détaillée :

Au coeur de notre campagne, cette chaleureuse maison édiée sur plus de 3 hectares de terrain attenants est située à seulement 3kms des commodités.

Cette charmante maison rénovée d'environ 156 m² vous offre une entrée de 20 m², une lumineuse pièce de vie de 46 m² avec cuisine ouverte et équipée, une suite parentale de 25 m² avec dressing, salle de bain et WC et un WC indépendant.

A l'étage, un palier desservant une salle de bain avec WC, une chambre de 11 m² et une chambre de 23 m² avec dressing de 8 m².

Une grange de 53 m² est attenante à la maison et un atelier d'environ 30 m².

Un studio indépendant de 23 m², deux box d'écuries, un carport de 25 m² pour stationner vos véhicules et un puits complètent ce bien.

Profitez d'un jardin arboré d'environ 3 000 m² avec une terrasse de 60 m² orienté sud-ouest offrant calme et verdure.

Plus de 28 000 m² de terrain attenant.

Venez découvrir ce bien avec HORIZON SUD BERRY IMMOBILIER 02.48.61.20.04.

Annnonce visible sur <http://www.repimmo.com> sous la REF n°17548886



voir tous les détails sur ce bien http://www.repimmo.com/petite_annonces_immobiliere/17548886/maison-a_vendre-saint_jeanvrin-18.php

Vente Maison NERET (Indre - 36)

Surface : 76 m²

Surface terrain : 3000 m²

Nb pièces : 3 pièces

Chambres : 2 chambres

Prix : 107000 €

Réf : ID1576-HSB -



Description détaillée :

A 8 min de Chateauveillant et 15 min de la Châtre, au calme et au coeur de notre campagne, venez découvrir cette maison d'habitation à rénover d'environ 76 m² sur un terrain d'environ 3 000 m².

Le bien se compose d'une cuisine de 14 m² avec une arrière-cuisine de 5 m² facilitant l'accès à la chaufferie et au jardin arrière, une première chambre de 11 m², une seconde chambre de 12 m², un séjour ouvert sur un salon de 25 m², une salle d'eau et un WC indépendant.

Une grange attenante, un puits et un hangar ouvert offrant des opportunités supplémentaires pour divers projets, complètent ce bien.

Venez visiter ce bien avec Horizon Sud Immobilier - 02 48 61 20 04

Annnonce visible sur <http://www.repimmo.com> sous la REF n°17531424



voir tous les détails sur ce bien http://www.repimmo.com/petite_annonces_immobiliere/17531424/maison-a_vendre-neret-36.php

Vente Maison VIJON (Indre - 36)

Surface : 94 m²

Surface terrain : 3433 m²

Surface séjour : 30 m²

Nb pièces : 5 pièces

Chambres : 3 chambres

Prix : 134500 €

Réf : JD_1216-HSB -



Description détaillée :

Située dans un environnement paisible, cette magnifique maison en pierres, entièrement rénovée, repose sur un jardin clos d'environ 3 500 m² agrémenté d'une terrasse et d'un puits.

Au rez-de-chaussée, vous trouverez un séjour d'environ 30 m² ouvert sur une cuisine aménagée et équipée, offrant un accès direct à la terrasse. Une salle à manger d'environ 15 m² et une salle d'eau avec WC complètent l'aménagement du rez-de-chaussée.

À l'étage, une suite parentale d'environ 17 m² avec bureau et salle d'eau offre un espace intime. Deux autres chambres, l'une de 15 m² et la troisième de 8 m², ainsi qu'un WC, complètent l'étage.

Le chauffage est assuré par un poêle à granulés et une climatisation récente ajoute au confort intérieur.

Les fenêtres sont en bois double vitrage, et la toiture a été refaite en 2017.

La propriété comprend également un carport et un atelier d'environ 15 m², ajoutant des espaces pratiques à la maison. Avec son cadre tranquille, ses espaces extérieurs soignés et ses équipements modernes, cette maison représente un havre de paix idéal.

De plus, la proximité du ramassage scolaire devant la maison ajoute une dimension pratique pour les familles.

Venez découvrir ce bien avec Horizon Sud Berry Immobilier - Jessica DI MARIA au 07 60 17 35 47 - Agent commercial en immobilier - RCAS Châteauroux n° 879 740 041.

Annnonce visible sur <http://www.repimmo.com> sous la REF n°17527884



voir tous les détails sur ce bien http://www.repimmo.com/petite_annonces_immobiliere/17527884/maison-a_vendre-vijon-36.php

Vente Maison CHATELET (Cher - 18)

Surface : 171 m²

Surface terrain : 431 m²

Surface séjour : 33 m²

Nb pièces : 8 pièces

Chambres : 5 chambres

SDB : 1 salle de bains

Prix : 29000 €

Réf : CS_1517-HSB -



Description détaillée :

Proche du centre bourg, des commodités et des écoles, grande maison de ville mitoyenne d'environ 121 m² à rénover avec jardin et garage.

Elle nous offre au rez-de-chaussée une grande pièce de vie de 33 m², un WC indépendant, une pièce avec point d'eau, et 2 pièces de 11 m² et 9.50 m² pouvant être converties en chambres.

Au 1er étage, une salle de bains, un WC indépendant, deux chambres de 12 m² et 14 m², un bureau de 9 m² et une cuisine aménagée de 12 m².

Le 2eme étage dispose de deux chambres de 14 m² et 17 m² et d'un grenier aménageable de 13 m².

Une chaufferie, une cave et un garage.

Ouvertures simple vitrage bois au rez-de-chaussée et au 2eme étage, double vitrage PVC au 1er étage, assainissement collectif.

Venez découvrir ce bien avec Horizon Sud Berry Immobilier - Christophe SAMMUT au 06.22.28.36.04 - Agent commercial en immobilier - RSAC Bourges n° 909 907 420

Annnonce visible sur <http://www.repimmo.com> sous la REF n°17520045



voir tous les détails sur ce bien http://www.repimmo.com/petite_annonces_immobiliere/17520045/maison-a_vendre-chatelet-18.php

Vente Maison CHATEAUMEILLANT (Cher - 18)

Surface : 35 m²

Surface terrain : 5671 m²

Surface séjour : 15 m²

Nb pièces : 1 pièce

Chambres : 1 chambre

Prix : 86000 €

Réf : ID1620-HSB -



Description détaillée :

Au coeur de la campagne, découvrez cet ancien corps de ferme composé d'une habitation d'environ 36 m², d'une grange d'environ 90 m², d'une pièce de 26 m² et d'un grenier de 49 m².

Une dépendance en face de la maison. Un espace de stockage sur le côté de la maison. Le tout sur un terrain de 5 671 m².

La maison se compose d'une pièce de vie avec cuisine, d'une chambre et d'une salle d'eau avec WC.

La grange se décompose en 3 parties : un atelier, un espace de stockage et une pièce. La grange possède des fenêtres doubles vitrages et une toiture isolée.

La dépendance en face de la maison se compose également de 3 espaces : une pièce avec un four à pain, un box et une pièce.

Un puits.

Fosse septique.

Fenêtre simple vitrage pour la maison.

Pas de système de chauffage.

Découvrez ce bien avec avec Horizon Sud Berry Immobilier au 02 48 61 20 04

Annnonce visible sur <http://www.repimmo.com> sous la REF n°17520044



voir tous les détails sur ce bien http://www.repimmo.com/petite_annonces_immobiliere/17520044/maison-a_vendre-chateaumeillant-18.php

Vente Immeuble AINAY-LE-CHATEAU (Allier - 03)

Surface : 268 m²

Prix : 179900 €

Réf : SG1609-HSB -



Description détaillée :

Immeuble de rapport d'environ 268 m² composé de 5 logements sur une parcelle de 893 m².

Rendement mensuel de 1 941 euros par mois.

Tous les appartements ont leur propre entrée indépendante et les logements du rez-de-chaussée ont une double entrée avec un accès côté rue.

Chaque appartement possède son propre compteur d'eau, compteur électrique et système de chauffage.

Au rez-de-chaussée vous trouverez un T3 et deux T2 :

- Appartement N 19 rdc T3 de 54.50 M² loué 414 euros/mois. DPE E. Chauffage électrique. Double vitrage bois.
- Appartement N 23 T2 de 45.50 M² loué 335 euros/mois DPE D. Chauffage gaz. Double vitrage bois.
- Appartement N 21 T2 de 44.50 M² loué 337.38 euros/mois DPE E. Chauffage gaz. Double vitrage PVC

A l'étage deux T3 avec un palier commun où se trouvent les chaudières :

- Appartement N19 Bis T3 de 70 M² loué 395 euros/mois DPE D. Chauffage gaz. Double vitrage PVC
- Appartement N 23 Bis T3 de 54 M² loué 351 euros/mois DPE D. Chauffage gaz. Double vitrage bois.

Beau terrain de plus de 800 m².

Une cave.

Un garage.

Découvrez ce bien avec HORIZON SUD BERRY IMMOBILIER - Sophie GASTALDI au 06.26.66.96.89 - Agent



voir tous les détails sur ce bien http://www.repimmo.com/petite_annonces_immobiliere/17520043/immeuble-a_vendre-ainay_le_chateau-03.php

Vente Maison CHATEAUMEILLANT (Cher - 18)

Surface : 145 m²

Surface terrain : 617 m²

Surface séjour : 20 m²

Nb pièces : 5 pièces

Chambres : 4 chambres

SDB : 1 salle de bains

Année de construction : 1870

Prix : 159000 €

Réf : JD_1588-HSB -



Description détaillée :

En centre ville et sur le Chemin de Saint Jacques de Compostelle, venez découvrir cette grande maison familiale d'environ 145 m² ayant gardé en grande partie son authenticité et face à la propriété un terrain d'environ 458 m².

Elle nous offre au rez-de-chaussée une entrée, un séjour de 20 m², une cuisine équipée et aménagée, une chambre de 16 m² avec une salle d'eau/WC, une buanderie et un WC indépendant.

A l'étage un palier desservant trois chambres dont une de 27 m² avec sa salle de bains privative et une salle d'eau avec un WC.

Grenier de 60 m².

L'ensemble de la propriété dispose du double vitrage PVC et la maison est reliée au tout à l'égout.

On y trouve aussi une cave et un carport.

Venez découvrir ce bien avec Horizon Sud Berry Immobilier - Jessica DI MARIA au 07 60 17 35 47 - Agent commercial en immobilier - RCAS Châteauroux n° 879 740 041.

Annnonce visible sur <http://www.repimmo.com> sous la REF n°17510716



voir tous les détails sur ce bien http://www.repimmo.com/petite_annonces_immobiliere/17510716/maison-a_vendre-chateameillant-18.php

Vente Maison CHATEAUMEILLANT (Cher - 18)

Surface : 115 m²

Surface terrain : 198 m²

Surface séjour : 23 m²

Nb pièces : 4 pièces

Chambres : 3 chambres

Prix : 80000 €

Réf : SG1616-HSB -



Description détaillée :

Au coeur de Châteaumeillant, située à proximité des commodités, cette élégante maison de ville, d'une superficie d'environ 115 m², nous offre une cour pour stationner deux véhicules et profiter de l'extérieur à l'abris des regards.

Au rez-de-chaussée, une entrée de 6 m² desservant un lumineux salon de 23 m², un espace de 33 m² avec une cuisine ouverte sur salle à manger. Un WC indépendant.

A l'étage, un palier menant à trois chambres de 10 m², 16.50 m² et 17 m². Une salle d'eau avec un WC.

Un grenier de 28.50 m² aménageable.

Cette maison de ville est équipée de portes et fenêtres en double vitrage PVC avec volets roulants manuels, d'un système de chauffage au fioul avec production d'eau chaude mais aussi de deux cheminées à foyer ouvert dans les pièces principales du rez-de-chaussée.

Assainissement collectif.

Une chaufferie et une cave d'environ 23.50 m² complètement parfaitement cet ensemble.

Cette maison mitoyenne d'un côté ne nécessite que de petit travaux de rafraichissement.

Découvrez ce bien avec HORIZON SUD BERRY IMMOBILIER - Sophie GASTALDI au 06.26.66.96.89 - Agent commercial en immobilier- RSAC Bourges n° 490 204 161.

Annnonce visible sur <http://www.repimmo.com> sous la REF n°17510715



voir tous les détails sur ce bien http://www.repimmo.com/petite_annonces_immobiliere/17510715/maison-a_vendre-chateaumeillant-18.php

Vente Maison CHATEAUMEILLANT (Cher - 18)

Surface : 145 m²

Surface terrain : 143 m²

Surface séjour : 27 m²

Nb pièces : 5 pièces

Chambres : 3 chambres

Prix : 52500 €

Réf : SG1604-HSB -



Description détaillée :

Maison familiale à rafraichir sur deux niveaux de 145 m² avec son jardin et sa cour.

Avec ses beaux volumes cette maison peut vous offrir une vie de plain pied avec ses 2 entrées dont une avec sa verrière.

Au rez-de-chaussée, deux pièces pouvant être aménagées selon vos projets avec son coin salle d'eau et WC.

Une lumineuse salle à manger permettra de vous réunir autour d'une grande table.

La cuisine est équipée de placards intégrés.

A l'étage : quatre chambres, un dressing et une salle d'eau avec WC.

A l'extérieur, vous avez une dépendance, un local et une jolie cave voutée en pierres apparentes.

Un jardin vous permettra de faire votre petit potager si vous le souhaitez !

Découvrez ce bien avec HORIZON SUD BERRY IMMOBILIER - Sophie GASTALDI au 06.26.66.96.89 - Agent commercial en immobilier- RSAC Bourges n° 490 204 161. Le bien est proposé dans le cadre d'une délégation (inter-cabinet).

Annnonce visible sur <http://www.repimmo.com> sous la REF n°17507862



voir tous les détails sur ce bien http://www.repimmo.com/petite_annonces_immobiliere/17507862/maison-a_vendre-chateaumeillant-18.php

Vente Prestige SAINT-JEANVRIN (Cher - 18)

Surface : 426 m2

Surface terrain : 47149 m2

Surface séjour : 121 m2

Nb pièces : 11 pièces

Chambres : 9 chambres

SDB : 2 salles de bains

Prix : 300000 €

Réf : PM1605-HSB -

**Description détaillée :**

Située dans un paisible village au coeur du Berry, cette propriété exceptionnelle se trouve à seulement 5km des commodités et de la ville de Châteaumeillant. Sur un terrain de 4,7 hectares, cet ancien moulin traversé par un ruisseau, dispose aussi d'un étang, d'un bois et d'une piscine, offrant un cadre naturel et relaxant.

La propriété vous propose un grand séjour lumineux de 120 m² équipé d'un insert et d'un poêle à granulés, une cuisine spacieuse de 38 m², une arrière-cuisine, un bureau, une buanderie, une chambre de 14 m² avec accès direct à l'extérieur et une salle de bain avec WC séparé viennent compléter le rez-de-chaussée offrant une vie de plain-pied.

À l'étage, ce bien vous propose deux chambres principales, séparées par une salle de bain avec douche et WC privé. Six autres chambres s'ajoutent à l'espace nuit, totalisant neuf chambres au total. Une salle de douche supplémentaire et une pièce palière avec mezzanine mènent à un grenier aménageable d'environ 120 m², offrant des possibilités supplémentaires d'aménagement.

La propriété comprend également des dépendances, un garage spacieux et un sous-sol d'environ 150 m², parfait pour le stockage ou les activités de loisirs. Le double vitrage et la pompe à chaleur garantissent un confort thermique optimal tout au long de l'année.

Ce havre de paix est une opportunité rare pour ceux qui cherchent à vivre en harmonie avec la nature.

Venez découvrir ce bien avec Horizon Sud Berry Immobilier - Pascale MOUSSET - Tel : 06 37 29 75 16 - Agent Commercial immobilier - RSAC Bourges n°827 567 728.



voir tous les détails sur ce bien http://www.repimmo.com/petite_annonces_immobiliere/17503972/prestige-a_vendre-saint_jeanvrin-18.php