

L'AGENCE DE CLAYE

41 rue jean jaures 77410 CLAYE SOUILLY

Tel : 01.64.44.34.04

E-Mail : contact@agencedeclaye.fr

Vente Appartement ANNET-SUR-MARNE (Seine et marne - 77)

Surface : 45 m2

Surface séjour : 18 m2

Nb pièces : 2 pièces

Chambres : 1 chambre

SDB : 1 salle de bains

Année de construction : 1992

Prix : 175000 €

Réf : 1480-SL -



Description détaillée :

A vendre appartement vendu loué, idéal pour investissement locatif, situé à Annet-sur-Marne, charmant village paisible à proximité immédiate de Claye-Souilly et de ses commodités.

Localisation :

Dans une petite copropriété bien entretenue et au calme, cet appartement se trouve au 1er étage (sans ascenseur), dans un environnement agréable avec commerces de proximité accessibles facilement.

Description du bien :

Entrée

Salon / Séjour lumineux donnant sur un balcon au calme

Cuisine aménagée et équipée

Chambre spacieuse

Salle de bains

WC séparés

Une place de parking privative complète ce bien

Appartement actuellement loué - locataire sérieux déjà en place, idéal pour un premier investissement locatif sans vacance locative.

Copropriété de lots principaux , euros de quote part de charges /an sur déclaration du vendeur.

Honoraires charge vendeurs

NE FAITES RIEN SANS NOUS CONSULTER, NOUS SERONS

TOUJOURS LES MOINS CHERS !

Léa Zolinerowski immatriculée au RSAC du Tribunal de Commerce de Meaux sous le N° 2020AC00347

Annnonce visible sur <http://www.repimmo.com> sous la REF n°18354248



voir tous les détails sur ce bien http://www.repimmo.com/petite_annonces_immobiliere/18354248/appartement-a_vendre-annet_sur_marne-77.php

Vente Maison CLAYE-SOUILLY (Seine et marne - 77)

Surface : 110 m2

Surface terrain : 975 m2

Surface séjour : 23 m2

Nb pièces : 7 pièces

Chambres : 5 chambres

SDB : 1 salle de bains

Année de construction : 1988

Prix : 378000 €

Réf : 1488-SL -



Description détaillée :

A 5 minutes de CLAYE-SOUILLY, venez découvrir cette maison individuelle édifée sur un sous-sol total comprenant au rez-de-chaussée entrée, séjour/salon donnant accès à une terrasse, cuisine aménagée et équipée, deux chambres, salle d'eau et WC. A l'étage, 3 chambres, une salle de bains wc.

Un garage et des stationnements extérieurs complètent ce bien.

Le tout édifé sur un terrain arboré de près de 1000m2.

Honoraires charge vendeurs

Sylvain THIBAUT immatriculée au RSAC du Tribunal de Commerce de BOBIGNY sous le N° 538 818 386 EI

Annonce visible sur <http://www.repimmo.com> sous la REF n°18346594



voir tous les détails sur ce bien http://www.repimmo.com/petite_annonces_immobiliere/18346594/maison-a_vendre-claye_souilly-77.php

Vente Maison CLAYE-SOUILLY (Seine et marne - 77)

Surface : 125 m2

Surface terrain : 856 m2

Surface séjour : 44 m2

Nb pièces : 5 pièces

Chambres : 3 chambres

SDB : 1 salle de bains

Année de construction : 1990

Prix : 463000 €

Réf : 1442-SL -



Description détaillée :

ROBUSTE MAISON DE CARACTERE IDEALEMENT SITUEE, ELEVEE SUR SOUS SOL TOTAL

Comprenant au rez-de-chaussée: un entrée avec des rangements, un salon avec cheminée, un espace repas donnant sur la cuisine aménagée et équipée, une suite parentale avec salle d'eau.

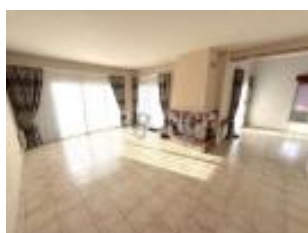
A l'étage : une grande mezzanine, 2 chambres, une salle de bains, wc.

LES PLUS : Un bien atypique, plein de charme, proche des commerces, la possibilité de stationner de nombreux véhicules, le sous sol divisé en buanderie, atelier, garage, un beau jardin sans vis à vis ...

Honoraires charge vendeurs

NE FAITES RIEN SANS NOUS CONSULTER, NOUS SERONS TOUJOURS LES MOINS CHERS !

Annnonce visible sur <http://www.repimmo.com> sous la REF n°18333356



voir tous les détails sur ce bien http://www.repimmo.com/petite_annonces_immobiliere/18333356/maison-a_vendre-claye_souilly-77.php

Vente Maison CLAYE-SOUILLY (Seine et marne - 77)

Surface : 115 m²

Surface terrain : 2058 m²

Nb pièces : 5 pièces

Chambres : 3 chambres

SDB : 1 salle de bains

Année de construction : 1989

Prix : 505000 €

Réf : 1482-SL -



Description détaillée :

Cadre idyllique - Terrain d'environ 2000 m² - Parfait état

Venez découvrir ce magnifique pavillon niché au c?ur d'un environnement paisible et verdoyant à Claye-Souilly, idéalement situé, à proximité des commodités tout en offrant un cadre de vie exceptionnel.

Descriptif du bien :

Edifiée sur un sous-sol total, cette maison se compose d'un garage spacieux, d'un atelier, et d'une buanderie.

Au rez-de-chaussée :

Une belle entrée accueillante

Une cuisine aménagée et équipée

Un séjour lumineux avec cheminée

Un salon cosy ouvert sur l'extérieur

Une salle d'eau

A l'étage :

Dégagement avec mezzanine ouverte

3 chambres confortables

Une salle de bains

WC indépendant

Extérieurs :

Un superbe terrain d'environ 2000 m2, arboré et sans vis-à-vis

Chalet de jardin

Terrasses aménagées pour profiter des beaux jours

Points forts :

Maison en parfait état, aucun travaux à prévoir

Emplacement calme et recherché

Volumes généreux et belle luminosité

Idéal pour une famille en quête d'espace et de tranquillité

Ne tardez pas à visiter ce bien rare sur le secteur !

Honoraires charge vendeur.

NE FAITES RIEN SANS NOUS CONSULTER, NOUS SERONS TOUJOURS LES MOINS CHERS !.

Annnonce visible sur <http://www.repimmo.com> sous la REF n°18317430



voir tous les détails sur ce bien http://www.repimmo.com/petite_annonces_immobiliere/18317430/maison-a_vendre-claye_souilly-77.php

Vente Maison CLAYE-SOUILLY (Seine et marne - 77)

Surface : 104 m²

Surface terrain : 450 m²

Surface séjour : 30 m²

Nb pièces : 5 pièces

Chambres : 4 chambres

SDB : 1 salle de bains

Année de construction : 1983

Prix : 419000 €

Réf : 1481-SL -



Description détaillée :

MAISON EN PARFAIT ETAT, SECTEUR CALME ET RECHERCHE PROCHE DU CENTRE VILLE

Composée au rez-de-chaussée d'un séjour lumineux grâce à une double exposition, une cuisine récente entièrement aménagée et équipée, une chambre, une salle de douche avec une baignoire, des wc suspendus séparés.

A l'étage: dégagement avec mezzanine, 3 chambres dont 2 en enfilade, un wc.

LES PLUS : Un bien soigné, plein de charme, des huisseries en doubles vitrages, proche des commerces, la possibilité de stationner de nombreux véhicules, garage, buanderie, un beau jardin sans vis à vis ...

Honoraires charge vendeurs

NE FAITES RIEN SANS NOUS CONSULTER, NOUS SERONS TOUJOURS LES MOINS CHERS !

Annonce visible sur <http://www.repimmo.com> sous la REF n°18314640



voir tous les détails sur ce bien http://www.repimmo.com/petite_annonces_immobiliere/18314640/maison-a_vendre-claye_souilly-77.php

Vente Maison CLAYE-SOUILLY (Seine et marne - 77)

Surface : 100 m2

Surface terrain : 265 m2

Surface séjour : 40 m2

Nb pièces : 4 pièces

Chambres : 3 chambres

Prix : 384000 €

Réf : 1479-SL -



Description détaillée :

CHARMANTE MAISON IDEALEMENT SITUEE

Elevée sur un très vaste sous sol avec porte motorisée, divisé en garage pour 3 véhicules, un atelier, une buanderie (la possibilité de l'utiliser en bureau.)

A l'étage, le dégagement dessert un magnifique séjour ensoleillé, donnant sur un jardin paysagé avec jacuzzi, la cuisine est entièrement aménagée et équipée, une chambre et une salle de douche à l'italienne et des wc complètent ce niveau .

Dans les combles se trouvent 2 belles chambres, des wc.

LES PLUS : La proximité du centre ville sans les contraintes !

un bien très soigné, des prestations de qualité, une décoration actuelle, aucun travaux à prévoir, de faibles consommations énergétiques grâce à une bonne isolation et une pompe à chaleur, des huisseries en doubles vitrages avec volets motorisés...

COUP DE COEUR ASSURE !

Annonce visible sur <http://www.repimmo.com> sous la REF n°18309729



voir tous les détails sur ce bien http://www.repimmo.com/petite_annonces_immobiliere/18309729/maison-a_vendre-claye_souilly-77.php

Vente Maison CLAYE-SOUILLY (Seine et marne - 77)

Surface : 110 m2

Surface terrain : 665 m2

Surface séjour : 38 m2

Nb pièces : 5 pièces

Chambres : 3 chambres

Année de construction : 1975

Prix : 442000 €

Réf : 1478-SL -



Description détaillée :

MAISON INDIVIDUELLE IDEALEMENT SITUEE AU COEUR DE MAUPERTHUIS

Implantée sur un beau terrain calme, fleuri et sans vis à vis.

Composée d'une entrée avec placard, d'un vaste séjour ayant une double exposition, d'une cuisine récente entièrement aménagée et équipée, de deux chambres dont une avec dressing, d'une salle d'eau avec wc, d'une suite parentale avec dressing, salle de douche à l'italienne et wc.

Ce bien dispose d'un garage double avec atelier ainsi qu'un cellier/ buanderie.

LES PLUS : Vous serez séduits par cette maison soignée offrant des huisseries doubles vitrages en PVC avec des volets motorisés, une porte de garage motorisée, une chaudière au gaz récente, de qualité, un très agréable jardin ensoleillé équipé d'une serre...

Une visite s'impose !

Honoraires charge vendeur.

NE FAITES RIEN SANS NOUS CONSULTER, NOUS SERONS TOUJOURS LES MOINS CHERS !.

Annnonce visible sur <http://www.repimmo.com> sous la REF n°18298265



voir tous les détails sur ce bien http://www.repimmo.com/petite_annonces_immobiliere/18298265/maison-a_vendre-claye_souilly-77.php

Vente Appartement CLAYE-SOUILLY (Seine et marne - 77)

Surface : 44 m²

Surface séjour : 24 m²

Nb pièces : 2 pièces

Chambres : 1 chambre

Année de construction : 2004

Prix : 216000 €

Réf : 1476-SL -



Description détaillée :

Très agréable appartement offrant des prestations actuelles et de qualité !

Composé d'une entrée, d'un beau séjour avec balcon et une cuisine ouverte entièrement aménagée et équipée, une vaste chambre avec placard, une salle de douche à l'italienne, des wc indépendants.

2 places de stationnements extérieures.

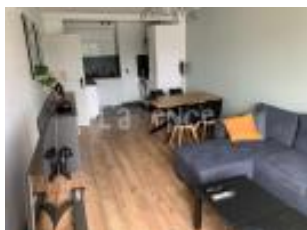
LES PLUS : Tous les commerces au pied de l'immeuble, un bel appartement très "cosy" et très soigné, une petite copropriété tranquille et bien entretenue....

Copropriété de 15 lots principaux, 1473,96 euros de quote part de charges /an sur déclaration du vendeur.

Honoraires charge vendeur.

NE FAITES RIEN SANS NOUS CONSULTER, NOUS SERONS TOUJOURS LES MOINS CHERS !

Annnonce visible sur <http://www.repimmo.com> sous la REF n°18290274



voir tous les détails sur ce bien http://www.repimmo.com/petite_annonces_immobiliere/18290274/appartement-a_vendre-claye_souilly-77.php

Vente Maison CHARNY (Seine et marne - 77)

Surface : 90 m²

Surface terrain : 300 m²

Surface séjour : 31 m²

Nb pièces : 5 pièces

Chambres : 4 chambres

Année de construction : 2020

Prix : 389000 €

Réf : 1473-SL -



Description détaillée :

Située au c?ur de Charny, un charmant village en plein essor, cette maison moderne construite en 2020 vous séduira par son confort, sa fonctionnalité et sa situation idéale. A proximité immédiate des écoles, commerces et des axes routiers principaux, elle offre un cadre de vie pratique et agréable.

Dès l'entrée, vous serez séduit par la luminosité de la pièce de vie, composée d'un salon et d'un séjour chaleureux, ouvert sur une cuisine moderne, entièrement aménagée et équipée, ce niveau comprend également une chambre et un WC indépendant, parfait pour une vie de plain-pied ou accueillir vos invités.

A l'étage, l'espace nuit se compose de trois chambres confortables, d'une salle d'eau contemporaine et d'un second WC.

La maison est équipée d'une climatisation réversible, garantissant un confort optimal été comme hiver.

Une maison clé en main, confortable et bien située. Une belle opportunité à saisir !

Honoraires charge vendeurs

NE FAITES RIEN SANS NOUS CONSULTER. NOUS SERONS



voir tous les détails sur ce bien http://www.repimmo.com/petite_annonces_immobiliere/18288371/maison-a_vendre-charny-77.php

Vente Maison SAINT-MESMES (Seine et marne - 77)

Surface : 162 m2

Surface terrain : 1889 m2

Nb pièces : 7 pièces

Chambres : 5 chambres

SDB : 1 salle de bains

Année de construction : 1900

Prix : 453000 €

Réf : 1283-SL -



Description détaillée :

Venez découvrir sur le joli village de Saint-Mesmes, proche des commodités et des axes routiers, cette maison de caractère, édifée sur une terrain d'environ 1900 m2.

Au rez de chaussée, se trouve le salon/ séjour, une chambre et une cuisine.

A l'étage, deux chambres, une salle de bains et wc.

Les combles sont aménagés, et comprennent deux chambres spacieuses, un espace bureau, une salle de bains, et wc.

LES PLUS: Une grange pouvant être aménagée, de nombreux stationnements, un grand terrain sans vis à vis...

Honoraires charge vendeurs

NE FAITES RIEN SANS NOUS CONSULTER, NOUS SERONS TOUJOURS LES MOINS CHERS !

Léa Zolinerowski immatriculée au RSAC du Tribunal de Commerce de Meaux sous le N° 2020AC00347

Annnonce visible sur <http://www.repimmo.com> sous la REF n°18282550



voir tous les détails sur ce bien http://www.repimmo.com/petite_annonces_immobiliere/18282550/maison-a_vendre-saint_mesmes-77.php

Vente Appartement CLAYE-SOUILLY (Seine et marne - 77)

Surface : 60 m²

Surface séjour : 26 m²

Nb pièces : 3 pièces

Chambres : 2 chambres

SDB : 1 salle de bains

Prix : 274000 €

Réf : 1470-SL -



Description détaillée :

SUPERBE APPARTEMENT AVEC JARDIN

Proche des commerces et des écoles, agréable F3 composé d'un grand séjour avec cuisine aménagée et équipée donnant sur un agréable jardin ensoleillé avec terrasse, 2 chambres avec placards, une salle de bains, des WC séparés

2 places de stationnement au sous-sol

LES PLUS : Un immeuble récent, sous garantie, des prestations de qualité, une copropriété calme et soignée, de faibles consommations énergétiques

Copropriété de 25 lots principaux, 2097,24 euros de quote part de charges /an sur déclaration du vendeur.

Honoraires charge vendeurs

NE FAITES RIEN SANS NOUS CONSULTER, NOUS SERONS TOUJOURS LES MOINS CHERS !

Annnonce visible sur <http://www.repimmo.com> sous la REF n°18266910



voir tous les détails sur ce bien http://www.repimmo.com/petite_annonces_immobiliere/18266910/appartement-a_vendre-claye_souilly-77.php

Vente Maison CLAYE-SOUILLY (Seine et marne - 77)

Surface : 78 m2

Surface terrain : 404 m2

Nb pièces : 5 pièces

Chambres : 3 chambres

SDB : 1 salle de bains

Année de construction : 1975

Prix : 353000 €

Réf : 1463-SL -



Description détaillée :

MAISON DE PLAIN-PIED IMPLANTEE SUR UN BEAU TERRAIN SANS VIS-A-VIS

Composée d'une entrée, un double séjour avec cuisine ouverte aménagée et entièrement équipée donnant sur le jardin, 3 chambres avec placards, une salle de bains, des WC séparés.

Garage

Votre future maison vous attends, ne laissez pas passer cette chance !

Honoraires charge vendeurs

**NE FAITES RIEN SANS NOUS CONSULTER, NOUS SERONS
TOUJOURS LES MOINS CHERS !**

Annonce visible sur <http://www.repimmo.com> sous la REF n°18259037



voir tous les détails sur ce bien http://www.repimmo.com/petite_annonces_immobiliere/18259037/maison-a_vendre-claye_souilly-77.php

Vente Terrain ANNET-SUR-MARNE (Seine et marne - 77)

Surface : 468 m²

Nb pièces : 1 pièce

Prix : 227000 €

Réf : 1464-SL -



Description détaillée :

Vous rêvez de construire votre maison dans un endroit idéal, à deux pas de toutes les commodités ? Ce terrain est fait pour vous !

Situé en plein cœur du centre-ville d'Annet-sur-Marne, profitez d'une situation privilégiée dans un cadre calme et dynamique. Avec ses 468 m², ce terrain viabilisé vous offre une belle surface pour réaliser votre projet de vie.

Caractéristiques principales :

Emplacement idéal : Centre-ville d'Annet-sur-Marne

Surface : 468 m²

Viabilisé : Prêt à construire

Proximité : Commerces, écoles, transports, tout à portée de main !

Honoraires charge vendeurs

**NE FAITES RIEN SANS NOUS CONSULTER, NOUS SERONS
TOUJOURS LES MOINS CHERS !**

Léa Zolinerowski immatriculée au RSAC du Tribunal de Commerce de Meaux sous le N° 2020AC00347

Annnonce visible sur <http://www.repimmo.com> sous la REF n°18259036

voir tous les détails sur ce bien http://www.repimmo.com/petite_annonces_immobiliere/18259036/terrain-a_vendre-annet_sur_marne-77.php

Vente Terrain ANNET-SUR-MARNE (Seine et marne - 77)

Surface : 464 m²

Nb pièces : 1 pièce

Prix : 225000 €

Réf : 1465-SL -



Description détaillée :

Vous cherchez le terrain idéal pour construire la maison de vos rêves ? Ne cherchez plus !

Nous vous proposons un terrain à bâtir de 464 m², viabilisé, situé en plein cœ?ur du centre-ville d'Annet-sur-Marne. Un emplacement stratégique, à deux pas de toutes les commodités : commerces, écoles, transports... tout est à proximité !

Caractéristiques :

Superficie : 464 m²

Terrain viabilisé

Emplacement idéal : au cœ?ur du centre-ville d'Annet-sur-Marne

Accès rapide aux commodités : commerces, écoles, transports

Quartier calme et dynamique : idéal pour y construire votre future maison

Honoraires charge vendeurs

**NE FAITES RIEN SANS NOUS CONSULTER, NOUS SERONS
TOUJOURS LES MOINS CHERS !**

Léa Zolinerowski immatriculée au RSAC du Tribunal de Commerce de Meaux sous le N° 2020AC00347

Annnonce visible sur <http://www.repimmo.com> sous la REF n°18259035

voir tous les détails sur ce bien http://www.repimmo.com/petite_annonces_immobiliere/18259035/terrain-a_vendre-annet_sur_marne-77.php

Vente Terrain ANNET-SUR-MARNE (Seine et marne - 77)

Surface : 519 m2

Nb pièces : 1 pièce

Prix : 245000 €

Réf : 1466-SL -



Description détaillée :

Venez découvrir ce terrain exceptionnel situé au c?ur du centre-ville d'Annet-sur-Marne, un emplacement privilégié à proximité immédiate de toutes les commodités. Idéal pour réaliser votre projet immobilier, ce terrain viabilisé vous offre une belle surface de 519 m2 pour construire la maison de vos rêves.

Caractéristiques :

Superficie : 519 m2

Terrain viabilisé

Emplacement central : en plein c?ur du centre-ville d'Annet-sur-Marne

Proximité immédiate des commerces, écoles, transports

Quartier calme et dynamique, idéal pour une vie pratique et agréable

Ne laissez pas passer cette opportunité unique de bâtir dans un secteur recherché, ou la vie de quartier se mêle à la proximité de toutes les commodités.

Honoraires charge vendeurs

NE FAITES RIEN SANS NOUS CONSULTER, NOUS SERONS

TOUJOURS LES MOINS CHERS !

Léa Zolinerowski immatriculée au RSAC du Tribunal de Commerce de Meaux sous le N° 2020AC00347

Annnonce visible sur <http://www.repimmo.com> sous la REF n°18259034

voir tous les détails sur ce bien http://www.repimmo.com/petite_annonces_immobiliere/18259034/terrain-a_vendre-annet_sur_marne-77.php

Vente Appartement CLAYE-SOUILLY (Seine et marne - 77)

Surface : 60 m²

Surface séjour : 33 m²

Nb pièces : 2 pièces

Chambres : 1 chambre

Prix : 214000 €

Réf : 1467-SL -



Description détaillée :

APPARTEMENT F2 DE CARACTERE, DE PLUS DE 60 m²

Situé au 1er étage composé d'une entrée, d'un très vaste séjour lumineux avec cuisine ouverte aménagée et équipée, une chambre, une salle de douche et des wc séparés.

Un place de stationnement extérieure

LES PLUS: De grands volumes et une belle hauteur sous plafonds, la proximité des commerces et du centre ville, peu de charges, une petite copropriété...

Coup de coeur assuré !

Copropriété de 10 lots principaux , 788euros de quote part de charges /an sur déclaration du vendeur.

Honoraires charge vendeurs

NE FAITES RIEN SANS NOUS CONSULTER, NOUS SERONS TOUJOURS LES MOINS CHERS !

Annnonce visible sur <http://www.repimmo.com> sous la REF n°18256870



voir tous les détails sur ce bien http://www.repimmo.com/petite_annonces_immobiliere/18256870/appartement-a_vendre-claye_souilly-77.php

Vente Maison CLAYE-SOUILLY (Seine et marne - 77)

Surface : 194 m²

Surface terrain : 888 m²

Surface séjour : 58 m²

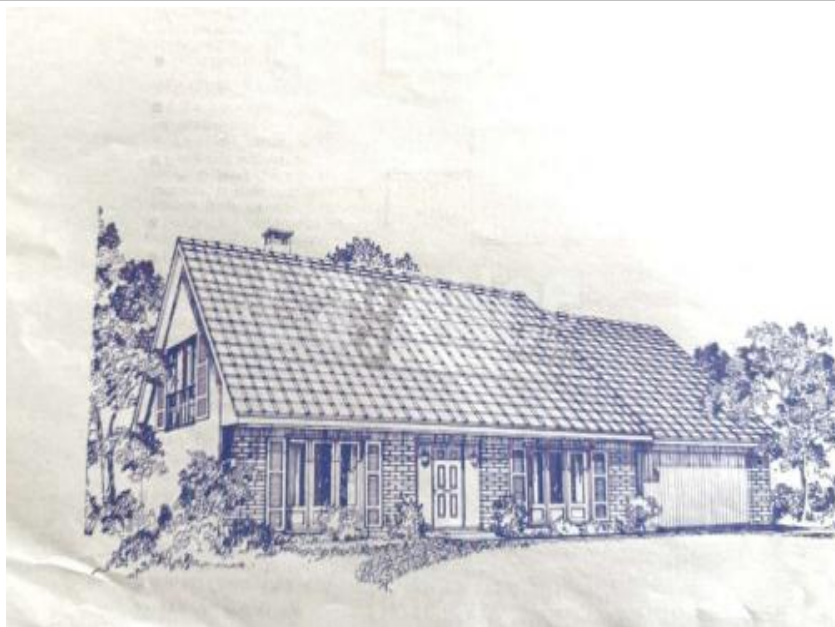
Nb pièces : 7 pièces

Chambres : 6 chambres

SDB : 1 salle de bains

Prix : 599000 €

Réf : 1469-SL -



Description détaillée :

AU SEIN DU QUARTIER TRES RECHERCHE DE MAUPERTHUIS

Vaste maison familiale édifée sur un magnifique terrain de près de 900 m² clos

Composée au rez de chaussée: d'un hall d'entrée, d'un grand séjour/ salon avec une cuisine ouverte entièrement aménagée et équipée, de 2 chambres avec des placards, d'une salle d'eau avec wc.

L'étage dispose d'une mezzanine desservant 4 chambres dont une immense suite parentale avec dressing, salle de bains balnéo et wc, ainsi qu'une salle d'eau avec wc .

LES PLUS: Des prestations de qualité, un bien proche écoles, commerces et transports, de beaux volumes habitables, des fenêtres en doubles-vitrages PVC, du chauffage au gaz (une chaudière récente, de qualité), un garage double et la possibilité de stationner plusieurs véhicules à l'extérieur, un terrain de pétanque, une gloriette

Honoraires charge vendeurs.

NE FAITES RIEN SANS NOUS CONSULTER, NOUS SERONS TOUJOURS LES MOINS CHERS !

Annonce visible sur <http://www.repimmo.com> sous la REF n°18253913



voir tous les détails sur ce bien http://www.repimmo.com/petite_annonces_immobiliere/18253913/maison-a_vendre-claye_souilly-77.php

Vente Maison GRESSY (Seine et marne - 77)

Surface : 190 m²

Surface terrain : 1099 m²

Nb pièces : 8 pièces

Chambres : 4 chambres

SDB : 2 salles de bains

Année de construction : 1975

Prix : 549000 €

Réf : 1461-SL -



Description détaillée :

Située dans le village prisé de Gressy, à proximité immédiate de toutes les commodités (écoles, gare, axes routiers), cette maison individuelle offre un grand potentiel et est édifée sur un terrain sans vis à vis d'environ 1100 M².

Actuellement divisée en deux habitations indépendantes; elle peut facilement être réaménagée en une maison unique selon vos besoins.

Première partie :

Une entrée donnant sur le spacieux salon/séjour avec cheminée, une cuisine ouverte aménagée et équipée, une buanderie, un bureau et wc. A l'étage : deux chambres et une salle de bains avec douche et wc.

Deuxième partie :

Une entrée un salon/séjour, une cuisine aménagée et équipée, une chambre, salle de bains avec wc. A l'étage : une chambre, salle d'eau et wc.

La maison bénéficie d'un agencement fonctionnel, avec de belles possibilités d'aménagement. Idéale pour une famille cherchant de l'espace ou pour un projet locatif.

A découvrir rapidement, n'hésitez pas à nous contacter pour plus de renseignements.

L'AGENCE DE CLAYE
41 rue jean jaures
77410 CLAYE SOUILLY
Tel : 01.64.44.34.04
E-Mail : contact@agencedeclaye.fr

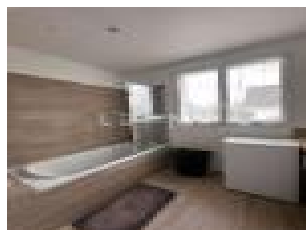
Catalogue PDF généré
par <http://www.repimmo.com>

Honoraires charge vendeurs

NE FAITES RIEN SANS NOUS CONSULTER, NOUS SERONS
TOUJOURS LES MOINS CHERS !

Léa Zolinerowski immatriculée au RSAC du Tribunal de Commerce de Meaux sous le N° 2020AC00347

Annonce visible sur <http://www.repimmo.com> sous la REF n°18226886



voir tous les détails sur ce bien http://www.repimmo.com/petite_annonces_immobiliere/18226886/maison-a_vendre-gressy-77.php

Vente Maison CLAYE-SOUILLY (Seine et marne - 77)

Surface : 75 m²

Surface terrain : 261 m²

Surface séjour : 33 m²

Nb pièces : 5 pièces

Chambres : 2 chambres

SDB : 1 salle de bains

Prix : 374000 €

Réf : 1431-SL -



Description détaillée :

MAISON DE CARACTERE AU CENTRE VILLE AYANT UNE VUE PANORAMIQUE SUR LE CANAL

Vous serez séduits par ce bien en parfait état, édifié sur un joli jardin intime et arboré.

Elle est élevée sur un sous sol total comprenant une pièce pouvant servir de chambre, de bureau ou de salle de jeux, un espace buanderie avec douche.

Au rez-de-chaussée se trouvent des wc, une salle à manger avec une cuisine aménagée et équipée, un espace salon séparé.

L'étage dispose de 2 très grandes chambres et d'une salle de bains balnéo avec WC.

LES PLUS: Une maison très soignée, la proximité des commerces, transports et de jolies promenades, des huisseries en doubles vitrages, un garage indépendant et la possibilité de stationner à l'intérieur de la propriété.

Il suffira d'une visite pour tomber sous le charme !!!

Copropriété de 3 lots, aucune charge sur déclaration du vendeur.



voir tous les détails sur ce bien http://www.repimmo.com/petite_annonces_immobiliere/18225224/maison-a_vendre-claye_souilly-77.php

Vente Appartement CLAYE-SOUILLY (Seine et marne - 77)

Surface : 87 m²

Surface séjour : 33 m²

Nb pièces : 4 pièces

Chambres : 3 chambres

SDB : 1 salle de bains

Année de construction : 2012

Prix : 299000 €

Réf : 1455-SL -



Description détaillée :

SUPERBE APPARTEMENT EN DUPLEX

Idéalement situé au 1er et dernier étage d'une petite copropriété de 5 lots principaux, au calme et proche du centre ville.

Vaste appartement lumineux, offrant une entrée avec des rangements, 2 chambres, une salle de bains, des wc séparés, un vaste séjour avec balcon et une cuisine ouverte entièrement aménagée et équipée.

A l'étage: un bureau et une très spacieuse suite parentale composée d'un dressing et d'une salle d'eau avec wc.

Un box avec porte motorisée et une place de stationnement extérieure .

LES PLUS: De beaux volumes, de nombreux rangements et placards aménagés, peu de charges, la climatisation réversible, 1 seul voisin partage l'immeuble, pas de travaux à prévoir.

Copropriété de 5 lots principaux. 448 euros de quote part de charges /an sur déclaration du vendeur.



voir tous les détails sur ce bien http://www.repimmo.com/petite_annonces_immobiliere/18219041/appartement-a_vendre-claye_souilly-77.php

Vente Maison TREMBLAY-EN-FRANCE (Seine saint denis - 93)

Surface : 146 m²

Surface terrain : 398 m²

Nb pièces : 6 pièces

Chambres : 4 chambres

SDB : 1 salle de bains

Année de construction : 1985

Prix : 395000 €

Réf : 1457-SL -



Description détaillée :

MAISON TRES ENTRETENUE, ELEVEE SUR SOUS-SOL TOTAL

Composée au rez de chaussée d'une entrée avec des placards de rangement, un double séjour, une cuisine aménagée spacieuse, une chambre et une salle de bains, des wc indépendants suspendus.

A l'étage: un vaste dégagement dessert 3 belles chambres avec des dressings , une salle d'eau avec wc.

LES PLUS: Huisseries en doubles vitrages avec volets motorisés, fenêtres de toit motorisées, un sous sol avec cuisine d'été et lingerie, un beau jardin paysagé sans vis-à-vis et bien plus encore

Honoraires charge vendeurs

NE FAITES RIEN SANS NOUS CONSULTER, NOUS SERONS TOUJOURS LES MOINS CHERS !

Annonce visible sur <http://www.repimmo.com> sous la REF n°18209400



voir tous les détails sur ce bien http://www.repimmo.com/petite_annonces_immobiliere/18209400/maison-a_vendre-tremblay_en_france-93.php

Vente Maison VILLEVAUDE (Seine et marne - 77)

Surface : 110 m²

Surface terrain : 986 m²

Surface séjour : 33 m²

Nb pièces : 6 pièces

Chambres : 3 chambres

SDB : 1 salle de bains

Année de construction : 2000

Prix : 403000 €

Réf : 1459-SL -



Description détaillée :

Située sur la commune de Villevaudé, cette maison récemment rénovée vous offre un cadre de vie, alliant confort et praticité.

Edifiée sur un terrain spacieux d'environ 1000 m², elle se trouve à proximité des écoles et axes routiers principaux.

Composition du bien :

Au rez-de-chaussée une entrée spacieuse, un salon/séjour double lumineux avec une belle cheminée créant une ambiance chaleureuse, une cuisine aménagée et entièrement équipée avec un piano, lave-vaisselle, réfrigérateur et hotte, une salle d'eau avec wc, un dressing et une buanderie.

A l'étage : Trois chambres dont une avec un dressing intégré, salle de bains, et wc séparés.

Les PLUS :

- Chauffage géothermique pour un confort optimal et des économies d'énergie
- Sous-sol total offrant un espace supplémentaire de stockage, ou possibilité d'aménagement selon vos besoins.
- Maison récente, entièrement rénovée en 2024 (ravalement, peintures, finitions soignées). Aucun travaux à prévoir, vous n'avez plus qu'à poser vos valises !

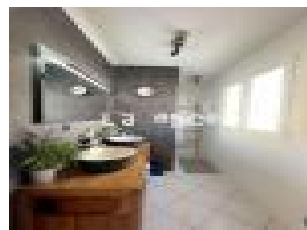
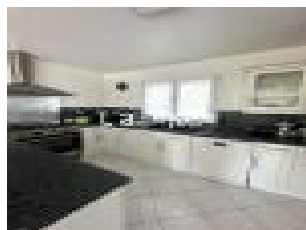
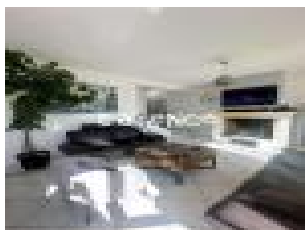
- Possibilité d'acheter la maison entièrement meublée, prête à emménager sans aucune contrainte supplémentaire.
- Excellentes performances énergétiques

Honoraires charge vendeurs

**NE FAITES RIEN SANS NOUS CONSULTER, NOUS SERONS
TOUJOURS LES MOINS CHERS !**

Léa Zolinerowski immatriculée au RSAC du Tribunal de Commerce de Meaux sous le N° 2020AC00347

Annnonce visible sur <http://www.repimmo.com> sous la REF n°18209399



voir tous les détails sur ce bien http://www.repimmo.com/petite_annonces_immobiliere/18209399/maison-a_vendre-villevaude-77.php

Vente Maison CLAYE-SOUILLY (Seine et marne - 77)

Surface : 120 m2

Surface terrain : 779 m2

Nb pièces : 7 pièces

Chambres : 4 chambres

SDB : 1 salle de bains

Année de construction : 1975

Prix : 489000 €

Réf : 1446-SL -



Description détaillée :

Dans le quartier prisé de Mauperthuis, découvrez ce pavillon Kaufman & Broad qui allie confort et espace. Idéalement située, cette maison saura répondre à toutes vos attentes avec son agencement fonctionnel et son grand terrain de 780 m2.

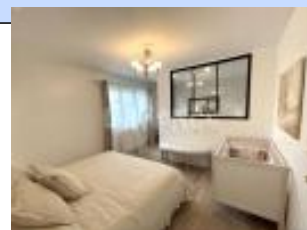
Elle comprend au rez-de-chaussée un hall d'entrée accueillant, un salon / séjour lumineux et spacieux, idéal pour vos moments de détente ouvert sur une cuisine aménagée et équipée, une salle de jeux pour les enfants ou un espace polyvalent à aménager selon vos besoins et une buanderie et wc.

A l'étage : un dégagement dessert quatre chambres spacieuses dont une avec salle de bains privée, des rangements supplémentaires pour un maximum de praticité et une salle d'eau avec wc.

Rénovation complète réalisée avec soin, utilisant des matériaux de qualité pour un confort optimal.

Honoraires charge vendeurs

**NE FAITES RIEN SANS NOUS CONSULTER, NOUS SERONS
TOUJOURS LES MOINS CHERS !**



voir tous les détails sur ce bien http://www.repimmo.com/petite_annonces_immobiliere/18205794/maison-a_vendre-claye_souilly-77.php

Vente Maison CHARNY (Seine et marne - 77)

Surface : 98 m²

Surface terrain : 503 m²

Surface séjour : 33 m²

Nb pièces : 5 pièces

Chambres : 3 chambres

SDB : 1 salle de bains

Année de construction : 1999

Prix : 337000 €

Réf : 1447-SL -



Description détaillée :

Située dans le charmant village de Charny, en plein développement, cette maison est idéale pour une famille. Une belle qualité de vie avec des commerces de proximité, ainsi que des écoles maternelle, primaire et collège.

La maison, édifiée sur un terrain d'environ 500 m², bénéficie d'un cadre calme et sans vis-à-vis.

Elle se compose au rez-de-chaussée : d'une entrée, une cuisine fermée aménagée et équipée, un salon-séjour lumineux avec cheminée, une salle d'eau et des WC.

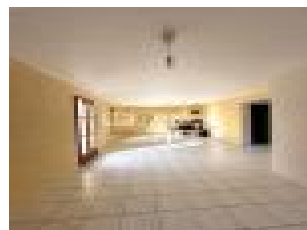
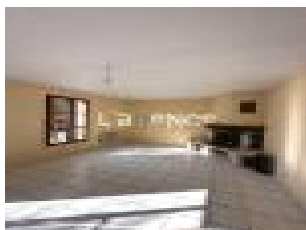
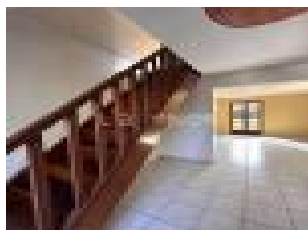
A l'étage : trois chambres et une salle de bains avec WC.

Un garage complète ce bien, offrant un espace supplémentaire pour le rangement ou le stationnement.

Ne manquez pas cette belle opportunité dans un village dynamique, à quelques pas des écoles et des commerces.

Contactez-nous pour plus d'informations ou pour organiser une visite !

Annnonce visible sur <http://www.repimmo.com> sous la REF n°18205793



voir tous les détails sur ce bien http://www.repimmo.com/petite_annonces_immobiliere/18205793/maison-a_vendre-charny-77.php

Vente Maison MESSY (Seine et marne - 77)

Surface : 91 m²

Surface terrain : 130 m²

Surface séjour : 30 m²

Nb pièces : 6 pièces

Chambres : 3 chambres

SDB : 1 salle de bains

Année de construction : 1900

Prix : 299000 €

Réf : 1458-SL -



Description détaillée :

Maison pleine de charme à Messy -- Calme, confort et proximité de Claye-Souilly

Située dans le paisible et recherché village de Messy, à seulement 3 minutes de Claye-Souilly, cette maison chaleureuse saura vous séduire par son ambiance accueillante et son cadre de vie agréable, tout en étant proche des commodités, écoles et axes routiers.

Edifiée sur un terrain d'environ 130 m², cette maison vous offre une surface au sol de 112 m², intelligemment répartie :

Au rez-de-chaussée :

- Une entrée accueillante
- Un salon/séjour lumineux agrémenté d'un poêle à bois, pour une ambiance chaleureuse tout au long de l'année
- Une belle terrasse sans vis-à-vis, parfaite pour les repas en extérieur et les moments de détente
- Une cuisine moderne, entièrement aménagée et équipée
- Une salle d'eau et une salle de bains avec WC

A l'étage :

- Deux chambres confortables
- Un WC indépendant

Combles aménagés :

- Une pièce supplémentaire idéale en chambre, bureau ou espace détente, selon vos besoins

Les atouts supplémentaires :

- Un garage d'environ 22 m²
- Deux places de stationnement
- Une maison pleine de cachet, idéale pour une famille ou un jeune couple en quête de tranquillité sans renoncer à la proximité des services

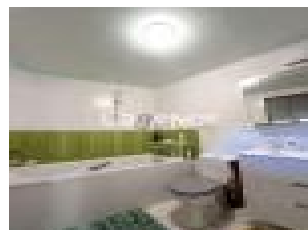
Un bien alliant charme de l'ancien et confort moderne !

Honoraires charge vendeurs

**NE FAITES RIEN SANS NOUS CONSULTER, NOUS SERONS
TOUJOURS LES MOINS CHERS !**

Léa Zolinerowski immatriculée au RSAC du Tribunal de Commerce de Meaux sous le N° 2020AC00347

Annonce visible sur <http://www.repimmo.com> sous la REF n°18205792



voir tous les détails sur ce bien http://www.repimmo.com/petite_annonces_immobiliere/18205792/maison-a_vendre-messy-77.php

Vente Appartement CLAYE-SOUILLY (Seine et marne - 77)

Surface : 42 m2

Surface séjour : 20 m2

Nb pièces : 2 pièces

Chambres : 1 chambre

SDB : 1 salle de bains

Année de construction : 2014

Prix : 196000 €

Réf : 1448-SL -



Description détaillée :

Venez découvrir ce bel appartement de type F2 composé d'une entrée avec placard, un espace séjour lumineux donnant sur un balcon, une cuisine aménagée et équipée, une chambre, et une vaste salle d'eau avec wc.

LES PLUS: Un appartement lumineux, fonctionnel, à deux pas des commerces, de la maison de santé et des transports, du chauffage collectif au gaz, des fenêtres en double vitrage avec volets roulants, 2 places de stationnement au sous sol, ascenseur.

Copropriété de 44 lots principaux, 2191euros de quote part de charges /an comprenant le chauffage et l'eau et l'entretien des parties communes, sur déclaration du vendeur.

Honoraires charge vendeur.

NE FAITES RIEN SANS NOUS CONSULTER, NOUS SERONS TOUJOURS LES MOINS CHERS !

Annnonce visible sur <http://www.repimmo.com> sous la REF n°18201041



voir tous les détails sur ce bien http://www.repimmo.com/petite_annonces_immobiliere/18201041/appartement-a_vendre-claye_souilly-77.php

Vente Maison PRECY-SUR-MARNE (Seine et marne - 77)

Surface : 122 m²

Surface terrain : 263 m²

Nb pièces : 6 pièces

Chambres : 4 chambres

SDB : 1 salle de bains

Année de construction : 2001

Prix : 344000 €

Réf : 1449-SL -



Description détaillée :

Située dans un quartier pavillonnaire recherché, cette charmante maison familiale vous offre un cadre de vie calme et agréable à Précy-sur-Marne, à proximité de Claye-Souilly.

Description de la maison :

Au rez-de-chaussée, vous découvrirez une entrée accueillante, un spacieux salon-séjour baigné de lumière grâce à sa double exposition, une cuisine entièrement aménagée et équipée, ainsi qu'un WC indépendant.

À l'étage, un dégagement dessert trois belles chambres, une salle de bains avec WC, et un espace mezzanine avec dressing.

Les combles aménagés (35 m² au sol) offrent un potentiel incroyable et peuvent être transformés selon vos besoins en suite parentale, salle de jeux, bureaux ou autre.

Un grand garage complète cette maison, offrant un espace de stockage ou un stationnement sécurisé.

Les Plus :

Chauffage au gaz

Maison sans travaux à prévoir

Quartier très calme et recherché

L'AGENCE DE CLAYE
41 rue jean jaures
77410 CLAYE SOUILLY
Tel : 01.64.44.34.04
E-Mail : contact@agencedeclaye.fr

Catalogue PDF généré
par <http://www.repimmo.com>

Surface utile d'environ 150 m2

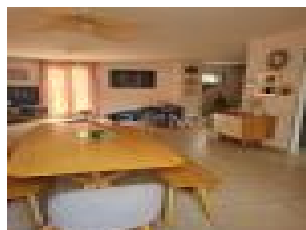
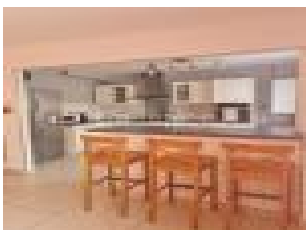
Ne manquez pas cette belle opportunité de vivre dans un environnement paisible tout en étant proche des commodités et des transports ! Contactez-nous pour organiser une visite.

Honoraires charge vendeurs

**NE FAITES RIEN SANS NOUS CONSULTER, NOUS SERONS
TOUJOURS LES MOINS CHERS !**

Léa Zolinerowski immatriculée au RSAC du Tribunal de Commerce de Meaux sous le N° 2020AC00347

Annnonce visible sur <http://www.repimmo.com> sous la REF n°18175510



voir tous les détails sur ce bien http://www.repimmo.com/petite_annonces_immobiliere/18175510/maison-a_vendre-precy_sur_marne-77.php

Vente Maison ANNET-SUR-MARNE (Seine et marne - 77)

Surface : 350 m2

Surface terrain : 1370 m2

Nb pièces : 12 pièces

Chambres : 8 chambres

SDB : 3 salles de bains

Année de construction : 1901

Prix : 727750 €

Réf : 1437-SL -



Description détaillée :

Située dans la charmante commune d'Annet-sur-Marne, à proximité des commerces, des écoles et des principaux axes routiers, cette maison bourgeoise de caractère, édifiée en 1901, vous propose un cadre de vie exceptionnel.

Implantée sur un grand terrain d'environ 1300 m2, elle allie élégance, espace et confort.

Au rez-de-chaussée, vous découvrirez un majestueux hall d'entrée, un triple salon-séjour avec cheminées et une belle luminosité, offrant un accès direct au jardin verdoyant.

La très vaste cuisine équipée, également ouverte sur le jardin, vous permettra de savourer vos repas tout en profitant du cadre paisible.

Une terrasse spacieuse complète cet espace de vie.

Au 1er étage, la demeure offre 5 chambres, dont 4 suites avec salle d'eau ou salle de bains attenante, pour un confort optimal.

L'agencement a été pensé pour préserver l'intimité.

Le 2ème étage abrite 3 chambres supplémentaires, ainsi qu'une salle de bain avec WC, idéale pour les membres de la famille ou les invités.

LES PLUS : SOUS SOL TOTAL, le DPE de cette maison affiche une très bonne performance énergétique, la possibilité de diviser cette demeure en plusieurs appartement et bien plus ...

N'attendez plus pour découvrir ce lieu unique, une opportunité rare à Annet-sur-Marne !

L'AGENCE DE CLAYE
41 rue jean jaures
77410 CLAYE SOUILLY
Tel : 01.64.44.34.04
E-Mail : contact@agencedeclaye.fr

Catalogue PDF généré
par <http://www.repimmo.com>

Honoraires charge vendeurs

NE FAITES RIEN SANS NOUS CONSULTER, NOUS SERONS TOUJOURS LES MOINS CHERS !

Léa Zolinerowski immatriculée au RSAC du Tribunal de Commerce de Meaux sous le N° 2020AC00347

Annnonce visible sur <http://www.repimmo.com> sous la REF n°18173383

voir tous les détails sur ce bien http://www.repimmo.com/petite_annonces_immobiliere/18173383/maison-a_vendre-annet_sur_marne-77.php

Vente Appartement CLAYE-SOUILLY (Seine et marne - 77)

Surface : 38 m²

Surface séjour : 22 m²

Nb pièces : 2 pièces

Chambres : 1 chambre

Année de construction : 1992

Prix : 159000 €

Réf : 1391-SL -



Description détaillée :

F2 LUMINEUX, AU CALME

Situé au 1er étage d'une petite copropriété, comprenant une entrée, un vaste séjour avec une cuisine aménagée et équipée d'une plaque de cuisson, une hotte, un four et un lave vaisselle, une chambre avec salle d'eau, wc indépendant.

LES PLUS: Aucun travaux à prévoir, équipé de la fibre, double vitrage, radiateurs à chaleur douce , possibilité de stationner dans la résidence

Copropriété de 35 lots principaux, 1126,08 euros de quote part de charges /an sur déclaration du vendeur.

Annnonce visible sur <http://www.repimmo.com> sous la REF n°18159590



voir tous les détails sur ce bien http://www.repimmo.com/petite_annonces_immobiliere/18159590/appartement-a_vendre-claye_souilly-77.php

Vente Appartement CLAYE-SOUILLY (Seine et marne - 77)

Surface : 83 m²

Nb pièces : 4 pièces

Chambres : 3 chambres

Prix : 317000 €

Réf : 1383-SL -



Description détaillée :

Situé au 1er étage d'une petite copropriété de standing sécurisée et proche du centre ville venez découvrir ce beau F4 en parfait état offrant des prestations de qualité !

Composé d'une vaste entrée, un séjour/ salon donnant sur un balcon ensoleillé, d'une cuisine entièrement aménagée et équipée, de 3 chambres avec placards, une salle d'eau, des wc séparés.

Un double box avec porte motorisée et espace atelier possédant l'électricité et de nombreuses prises, et deux places de stationnement extérieures complètent ce bien.

LES PLUS : Aucun travaux à prévoir, du chauffage électrique individuel (des radiateurs à inertie de qualité), une belle exposition, la proximité du centre ville, une résidence calme et bien entretenue, la possibilité de stationner 4 véhicules et bien plus encore ...

Copropriété de 14 lots principaux, 1636.88 Euros de quote part de charges /an sur déclaration du vendeur.

Honoraires charge vendeurs

NE FAITES RIEN SANS NOUS CONSULTER. NOUS SERONS TOUJOURS LES MOINS CHERS !



voir tous les détails sur ce bien http://www.repimmo.com/petite_annonces_immobiliere/18140829/appartement-a_vendre-claye_souilly-77.php

Vente Appartement CLAYE-SOUILLY (Seine et marne - 77)

Surface : 52 m²

Surface séjour : 21 m²

Nb pièces : 2 pièces

Chambres : 1 chambre

SDB : 1 salle de bains

Année de construction : 2002

Prix : 174000 €

Réf : 1434-SL -



Description détaillée :

AGREABLE F2 SITUE AU 2^{ème} ETAGE AVEC ASCENSEUR

A quelques pas du centre ville, de ses commerces, au bord du canal de l'Ourcq

Spacieux appartement composé d'une entrée, un séjour avec balcon, une cuisine, une chambre, une salle de bains et un wc séparé.

Une place de stationnement extérieure

Copropriété de 26 lots principaux, 1447.00 euros de quote part de charges /an sur déclaration du vendeur.

Honoraires charge vendeurs

NE FAITES RIEN SANS NOUS CONSULTER, NOUS SERONS TOUJOURS LES MOINS CHERS !

Annnonce visible sur <http://www.repimmo.com> sous la REF n°18097765



voir tous les détails sur ce bien http://www.repimmo.com/petite_annonces_immobiliere/18097765/appartement-a_vendre-claye_souilly-77.php

Vente Maison CLAYE-SOUILLY (Seine et marne - 77)

Surface : 109 m2

Surface terrain : 538 m2

Nb pièces : 6 pièces

Chambres : 4 chambres

SDB : 1 salle de bains

Année de construction : 1975

Prix : 385000 €

Réf : 1438-SL -



Description détaillée :

AGREABLE MAISON FONCTIONNELLE, OFFRANT DE BEAUX VOLUMES

Composée d'un hall d'entrée, d'une spacieuse cuisine aménagée et équipée, d'un double séjour lumineux grâce à ses 3 grandes baies vitrées donnant sur le jardin, de 4 chambres avec des placards, une salle de bains et des WC séparés.

Un cellier, un garage.

LES PLUS: Une charmante maison très bien entretenue, la proximité des écoles et transports, la possibilité de stationner facilement plusieurs véhicules, un jardin arboré, des huisseries de qualité avec volets roulants de 2021...et bien plus encore à découvrir sans plus tarder !

Honoraires charge vendeurs

NE FAITES RIEN SANS NOUS CONSULTER, NOUS SERONS TOUJOURS LES MOINS CHERS !

Annonce visible sur <http://www.repimmo.com> sous la REF n°18094704



voir tous les détails sur ce bien http://www.repimmo.com/petite_annonces_immobiliere/18094704/maison-a_vendre-claye_souilly-77.php

Vente Maison CLAYE-SOUILLY (Seine et marne - 77)

Surface : 123 m2

Surface terrain : 196 m2

Nb pièces : 6 pièces

Chambres : 4 chambres

Année de construction : 2017

Prix : 372000 €

Réf : 1435-SL -



Description détaillée :

MAISON FONCTIONNELLE EN PARFAIT ETAT, DECO ACTUELLE ET SOIGNEE !

Composée au rez-de-chaussée d'une entrée, un wc, un espace lingerie/buanderie/ dressing, un séjour donnant sur le jardin, une cuisine ouverte aménagée et entièrement équipée.

L'étage dispose d'un grand dégagement desservant 3 belles chambres, une salle d'eau avec wc

Dans les combles: une très vaste pièce et la possibilité d'aménager une seconde salle de bains.

LES PLUS : une maison récente encore sous garantie, aspirateur centralisé, doubles vitrages en aluminium avec volets motorisés, un garage carrelé avec porte automatique, un secteur calme, proche des commerces et transports et bien plus encore à découvrir lors d'une visite ...

Honoraires charge vendeurs

NE FAITES RIEN SANS NOUS CONSULTER, NOUS SERONS TOUJOURS LES MOINS CHERS !

Annnonce visible sur <http://www.repimmo.com> sous la REF n°18089926



voir tous les détails sur ce bien http://www.repimmo.com/petite_annonces_immobiliere/18089926/maison-a_vendre-claye_souilly-77.php

Vente Appartement VILLEPARISIS (Seine et marne - 77)

Surface : 25 m²

Surface séjour : 15 m²

Nb pièces : 1 pièce

SDB : 1 salle de bains

Année de construction : 1968

Prix : 98000 €

Réf : 1433-SL -



Description détaillée :

Situé à Villeparisis, dans un quartier recherché, ce studio de 25 m² (env.) au 3^{ème} et dernier étage d'une résidence bien entretenue vous offre le confort nécessaire pour un premier achat ou un investissement.

Ce studio est lumineux et bien agencé avec une belle loggia spacieuse pour profiter des beaux jours. Emplacement idéal à proximité immédiate des commerces, écoles et gare, facilitant vos déplacements.

LES PLUS : Cave privative pour plus de stockage et place de parking attitrée pour votre véhicule.

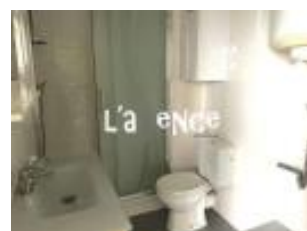
Copropriété de 40 lots principaux, 639,72 euros de quote part de charges /an sur déclaration du vendeur.

Honoraires charge vendeurs

NE FAITES RIEN SANS NOUS CONSULTER, NOUS SERONS TOUJOURS LES MOINS CHERS !

Léa Zolinerowski immatriculée au RSAC du Tribunal de Commerce de Meaux sous le N° 2020AC00347

Annnonce visible sur <http://www.repimmo.com> sous la REF n°18061781



voir tous les détails sur ce bien http://www.repimmo.com/petite_annonces_immobiliere/18061781/appartement-a_vendre-villeparisis-77.php

Vente Maison CLAYE-SOUILLY (Seine et marne - 77)

Surface : 51 m²

Nb pièces : 3 pièces

Chambres : 2 chambres

Année de construction : 1900

Prix : 147000 €

Réf : 1425-SL -



Description détaillée :

ADORABLE MAISON DE VILLE A RENOVER

Comprenant une entrée sur cuisine, un séjour, une salle d'eau, des wc indépendants.

A l'étage: 2 chambres en enfilade.

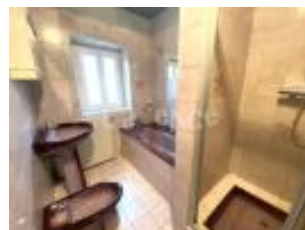
Une cave

LES PLUS: Ravalement, toiture refaite, huisseries en double vitrage PVC avec volets motorisés, les commerces et le centre ville à proximité.

Honoraires charge vendeurs

NE FAITES RIEN SANS NOUS CONSULTER, NOUS SERONS TOUJOURS LES MOINS CHERS !

Annnonce visible sur <http://www.repimmo.com> sous la REF n°18041034



voir tous les détails sur ce bien http://www.repimmo.com/petite_annonces_immobiliere/18041034/maison-a_vendre-claye_souilly-77.php

Vente Appartement CLAYE-SOUILLY (Seine et marne - 77)

Surface : 48 m2

Surface séjour : 23 m2

Nb pièces : 2 pièces

Chambres : 1 chambre

Année de construction : 2013

Prix : 198000 €

Réf : 1427-SL -



Description détaillée :

VASTE F2 TOUT PROCHE DU CENTRE VILLE, AU 3ème ET DERNIER ETAGE

Dans une petite copropriété bien entretenue

Comprenant une entrée, un très vaste séjour, une grande cuisine aménagée et équipée, une chambre spacieuse avec salle d'eau attenante, des wc séparés .

Une place de stationnement extérieur complète ce bien.

LES PLUS : Résidence sécurisée, appartement fonctionnel en très bon état, de beaux volumes, de faibles charges ...

Copropriété de 24 lots principaux, 1338.00 euros de quote part de charges /an sur déclaration du vendeur. Procédures en cours

Honoraires charge vendeurs

NE FAITES RIEN SANS NOUS CONSULTER, NOUS SERONS TOUJOURS LES MOINS CHERS !

Annonce visible sur <http://www.repimmo.com> sous la REF n°18025638



voir tous les détails sur ce bien http://www.repimmo.com/petite_annonces_immobiliere/18025638/appartement-a_vendre-claye_souilly-77.php

Vente Maison ANNET-SUR-MARNE (Seine et marne - 77)

Surface : 143 m²

Surface terrain : 651 m²

Nb pièces : 7 pièces

Chambres : 4 chambres

SDB : 1 salle de bains

Année de construction : 1800

Prix : 458000 €

Réf : 1419-SL -



Description détaillée :

Maison de caractère au c?ur d'Annet-sur-Marne -- Charme, espace et authenticité

Laissez-vous séduire par cette magnifique maison de caractère idéalement située en plein centre-ville d'Annet-sur-Marne. Un véritable havre de paix qui allie le charme de l'ancien à un cadre de vie pratique et convivial, à deux pas des commerces, écoles et transports.

Parfaitement pensée pour accueillir une famille, cette demeure offre de beaux volumes, une ambiance chaleureuse et un potentiel d'aménagement rare.

Au rez-de-chaussée :

Un vaste salon-séjour baigné de lumière, agrémenté d'une cheminée pour des soirées douillettes

Une cuisine indépendante, entièrement aménagée et équipée, avec arrière-cuisine attenante

A l'étage :

Quatre grandes chambres lumineuses, idéales pour toute la famille

Une salle de bains avec baignoire et douche, pensée pour le confort du quotidien

Bonus :

L'AGENCE DE CLAYE
41 rue jean jaures
77410 CLAYE SOUILLY
Tel : 01.64.44.34.04
E-Mail : contact@agencedeclaye.fr

Catalogue PDF généré
par <http://www.repimmo.com>

Combles aménageables selon vos envies : bureau, salle de jeux, suite parentale...

Terrain arboré d'environ 650 m2, parfait pour les beaux jours

Grand garage + nombreuses possibilités de stationnement

Un bien rare dans un quartier recherché, qui n'attend que votre touche personnelle pour devenir votre futur chez-vous.

Ne manquez pas cette opportunité ! Contactez-nous pour une visite.

Honoraires charge vendeurs

**NE FAITES RIEN SANS NOUS CONSULTER, NOUS SERONS
TOUJOURS LES MOINS CHERS !**

Léa Zolinerowski immatriculée au RSAC du Tribunal de Commerce de Meaux sous le N° 2020AC00347

Annnonce visible sur <http://www.repimmo.com> sous la REF n°17965704



voir tous les détails sur ce bien http://www.repimmo.com/petite_annonces_immobiliere/17965704/maison-a_vendre-annet_sur_marne-77.php

Vente Appartement CLAYE-SOUILLY (Seine et marne - 77)

Surface : 68 m²

Surface séjour : 32 m²

Nb pièces : 3 pièces

Chambres : 2 chambres

Année de construction : 2001

Prix : 280000 €

Réf : 1403-SL -



Description détaillée :

BEAU 3 PIECES AVEC ASCENSEUR

TRES VASTE APPARTEMENT AU CENTRE VILLE

Emplacement Idéal pour cet appartement fonctionnel, situé au 2^{ème} étage, desservi par ascenseur .

Composé d'un grand hall d'entrée avec rangements, le séjour avec sa cuisine ouverte est très spacieux, ouvert sur une grande loggia, 2 chambres avec placards, une salle d'eau avec wc. Une cave et une place de stationnement au sous sol.

LES PLUS : Une petite copropriété calme et bien tenue, de beaux volumes, chauffage électrique individuel, huisseries en PVC doubles vitrages, la proximité des transports et des commerces.

Copropriété de 21 lots, 1886,88euros de quote part de charges /an sur déclaration du vendeur.

Honoraires charge vendeurs

NE FAITES RIEN SANS NOUS CONSULTER, NOUS SERONS TOUJOURS LES MOINS CHERS !

Annonce visible sur <http://www.repimmo.com> sous la REF n°17965703



voir tous les détails sur ce bien http://www.repimmo.com/petite_annonces_immobiliere/17965703/appartement-a_vendre-claye_souilly-77.php

Vente Maison CLAYE-SOUILLY (Seine et marne - 77)

Surface : 120 m²

Surface terrain : 698 m²

Surface séjour : 40 m²

Nb pièces : 6 pièces

Chambres : 4 chambres

SDB : 1 salle de bains

Année de construction : 1975

Prix : 478000 €

Réf : 1415-SL -



Description détaillée :

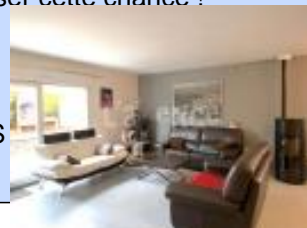
MAISON DE PLAIN PIED QUARTIER RESIDENTIEL PRISE

Offrant calme et intimité, à 2 pas des écoles, commerces et transports

Caractéristiques principales :

- o Un très vaste séjour avec poêle à pellets et cuisine ouverte aménagée et équipée
- o 4 chambres : parfaites pour une famille ou pour aménager un bureau à domicile.
- o Dont une suite parentale avec salle d'eau, wc et dressing
- o Cellier et garage avec porte motorisée
- o De très faibles consommations d'énergie grâce aux panneaux solaires, au ballon thermodynamique et aux huisseries de qualité avec volets motorisés.
- o Des prises de charges véhicules électriques.
- o Bon état général : maison bien entretenue, aucun travaux à prévoir.
- o Secteur calme et recherché : environnement agréable, loin de l'agitation, en étant proche de tout...

Votre future maison vous attends. ne laissez pas passer cette chance !



voir tous les détails sur ce bien http://www.repimmo.com/petite_annonces_immobiliere/17945474/maison-a_vendre-claye_souilly-77.php

Vente Maison MITRY-MORY (Seine et marne - 77)

Surface : 140 m2

Surface terrain : 400 m2

Nb pièces : 6 pièces

Chambres : 4 chambres

SDB : 1 salle de bains

Année de construction : 1997

Prix : 444000 €

Réf : 1409-SL -



Description détaillée :

Découvrez cette charmante maison de 4 chambres idéalement située dans un secteur calme de Mitry-Mory, à proximité des écoles et des commerces.

Offrant un cadre de vie paisible et confortable, cette maison est parfaite pour une famille.

Caractéristiques principales :

o 4 chambres spacieuses : parfaites pour une famille nombreuse ou pour aménager un bureau à domicile.

o Sous-sol total : idéal pour le rangement, un espace de loisirs, ou même pour aménager un atelier, et stationner les voitures.

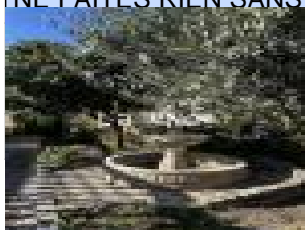
o Bon état général : maison bien entretenue, aucun gros travaux à prévoir.

o Secteur calme et recherché : environnement agréable, loin de l'agitation tout en étant proche de toutes commodités.

Ne manquez pas cette opportunité ! Contactez-nous pour plus d'informations et pour organiser une visite.

Honoraires charge vendeurs

NE FAITES RIEN SANS NOUS CONSULTER. NOUS SERONS



voir tous les détails sur ce bien http://www.repimmo.com/petite_annonces_immobiliere/17904144/maison-a_vendre-mitry_mory-77.php

Vente Maison CLAYE-SOUILLY (Seine et marne - 77)

Surface : 157 m2

Surface terrain : 790 m2

Surface séjour : 47 m2

Nb pièces : 7 pièces

Chambres : 5 chambres

SDB : 1 salle de bains

Année de construction : 1981

Prix : 658000 €

Réf : 1407-SL -



Description détaillée :

DECOUVREZ L' EXCEPTIONNEL ET LAISSEZ VOUS SEDUIRE PAR CETTE MAISON DE STANDING

Nichée dans un cadre préservé et intime cette demeure de 160m2, composée d'un très vaste séjour avec cheminée, d'une cuisine fonctionnelle entièrement aménagée et équipée d'électroménager de marque, de 5 grandes chambres dont 2 suites parentales (1 au rez-de-chaussée avec salle d'eau et dressing) .

Chaque pièce a été conçue avec des prestations de qualité, une décoration contemporaine offrant une ambiance à la fois chaleureuse et sophistiquée.

Imaginez-vous dans un jardin arboré sans vis-a-vis ou une piscine hors sol vous attend pour des instants rafraichissants .

Cette maison est prête à accueillir vos plus beaux projets de vie.

Elle saura répondre aux attentes des plus exigeants !

Honoraires charge vendeurs



voir tous les détails sur ce bien http://www.repimmo.com/petite_annonces_immobiliere/17891625/maison-a_vendre-claye_souilly-77.php

Vente Maison CHARNY (Seine et marne - 77)

Surface : 120 m2

Surface terrain : 382 m2

Nb pièces : 6 pièces

Chambres : 5 chambres

Année de construction : 1990

Prix : 269000 €

Réf : 1397-SL -



Description détaillée :

Maison éditée sur sous sol total, située sur la commune de Charny : commerces, écoles, et axes routiers à proximité...

Elle est composée au rez de chaussée d'une entrée, un salon séjour, cuisine, deux chambres, salle d'eau et wc. A l'étage un dégagement dessert trois chambres, et un espace pour créer une seconde pièce d'eau.

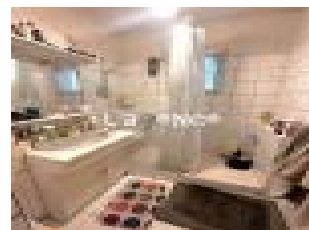
Ce bien à potentiel nécessite des travaux de rafraîchissement.

Honoraires charge vendeurs

**NE FAITES RIEN SANS NOUS CONSULTER, NOUS SERONS
TOUJOURS LES MOINS CHERS !**

Léa Zolinerowski immatriculée au RSAC du Tribunal de Commerce de Meaux sous le N° 2020AC00347

Annonce visible sur <http://www.repimmo.com> sous la REF n°17829082



voir tous les détails sur ce bien http://www.repimmo.com/petite_annonces_immobiliere/17829082/maison-a_vendre-charny-77_php

Vente Maison CLAYE-SOUILLY (Seine et marne - 77)

Surface : 123 m2

Surface terrain : 901 m2

Nb pièces : 6 pièces

Chambres : 3 chambres

SDB : 1 salle de bains

Année de construction : 1974

Prix : 399000 €

Réf : 1390-SL -



Description détaillée :

PAVILLON DE PLAIN PIED AU COEUR D'UN QUARTIER RESIDENTIEL PROCHE DU CENTRE VILLE

Comprenant une entrée desservant un triple séjour composé d'un espace salon avec cheminée, un séjour et une salle à manger donnant sur la cuisine aménagée et équipée, 3 chambres, une salle de bains, une salle d'eau, 2 wc.
2 garages attenants complètent ce bien.

LES PLUS : Un quartier calme et recherché, de beaux volumes, de nombreuses possibilités d'aménagements, un superbe jardin ensoleillé et paysagé...

Honoraires charge vendeurs

NE FAITES RIEN SANS NOUS CONSULTER, NOUS SERONS TOUJOURS LES MOINS CHERS !

Annnonce visible sur <http://www.repimmo.com> sous la REF n°17808283



voir tous les détails sur ce bien http://www.repimmo.com/petite_annonces_immobiliere/17808283/maison-a_vendre-claye_souilly-77.php

Vente Maison CLAYE-SOUILLY (Seine et marne - 77)

Surface : 100 m2

Surface terrain : 468 m2

Nb pièces : 4 pièces

Chambres : 3 chambres

SDB : 1 salle de bains

Année de construction : 1957

Prix : 392000 €

Réf : 1393-SL -



Description détaillée :

MAISON INDIVIDUELLE ELEVEE SUR SOUS SOL TOTAL divisé en garage, cuisine d'été, buanderie, une pièce.

Au 1er niveau : Un séjour spacieux et lumineux, une grande cuisine aménagée et équipée, une salle de bains, des wc séparés et une chambre.

L'étage est composé de deux très grandes chambres et une salle d'eau.

LES PLUS: Un emplacement proche des écoles et commerces, une grande dépendance complète ce bien, la possibilité de stationner plusieurs véhicules, des huisseries en PVC double vitrage, de beaux volumes...

Honoraires charge vendeurs

NE FAITES RIEN SANS NOUS CONSULTER, NOUS SERONS TOUJOURS LES MOINS CHERS !

Annonce visible sur <http://www.repimmo.com> sous la REF n°17791370



voir tous les détails sur ce bien http://www.repimmo.com/petite_annonces_immobiliere/17791370/maison-a_vendre-claye_souilly-77.php

Vente Maison CLAYE-SOUILLY (Seine et marne - 77)

Surface : 112 m2

Surface terrain : 570 m2

Nb pièces : 6 pièces

Chambres : 4 chambres

SDB : 1 salle de bains

Prix : 429000 €

Réf : 1377-SL -



Description détaillée :

MAISON DE 6 PIECES OFFRANT DES PRESTATIONS DE QUALITE,
UNE DECORATION ACTUELLE ET SOIGNEE

Sur un terrain clos de près de 600m2, au calme d'une impasse, composée au rez-de-chaussée d'une entrée, d'un très vaste séjour avec une cuisine ouverte entièrement aménagée et équipée, 2 chambres, une salle d'eau et un wc séparé.

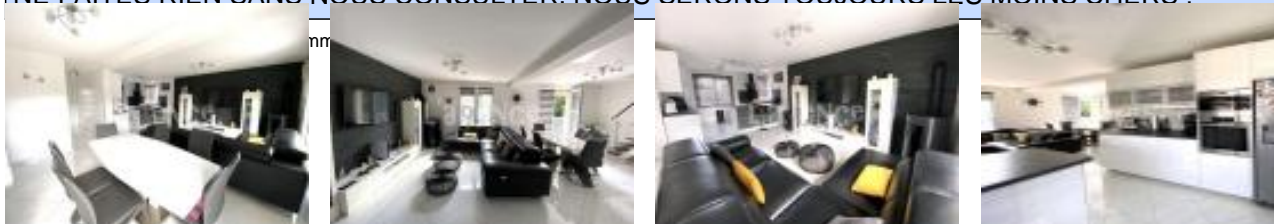
L'étage dispose d'un dégagement (bureau) , de 2 très grandes chambres, et une salle de bains à terminer (les matériaux seront fournis)

LES PLUS: Un quartier calme, proche des commerces et des axes routiers, un grand terrain pouvant permettre de stationner de nombreux véhicules, un sous sol total divisé en plusieurs pièces, un garage et une buanderie, des huisseries en PVC double vitrage, un poêle à granulés, des radiateurs à inertie

Il ne reste qu'à poser vos meubles !

Honoraires charge vendeurs

NE FAITES RIEN SANS NOUS CONSULTER. NOUS SERONS TOUJOURS LES MOINS CHERS !



voir tous les détails sur ce bien http://www.repimmo.com/petite_annonces_immobiliere/17760169/maison-a_vendre-claye_souilly-77.php

Vente Maison CLAYE-SOUILLY (Seine et marne - 77)

Surface : 132 m2

Surface terrain : 504 m2

Nb pièces : 6 pièces

Chambres : 4 chambres

Année de construction : 1984

Prix : 449000 €

Réf : 1379-SL -



Description détaillée :

ELEVEE SUR SOUS SOL TOTAL, SUR UN TERRAIN SANS VIS A VIS DE PLUS DE 500m2

Composée au rez de chaussée; d'un hall d'entrée desservant un vaste séjour/ salon traversant, une cuisine spacieuse entièrement aménagée et équipée, une chambre et une salle d'eau, des wc.

L'étage dispose d'un dégagement , de 3 grandes chambres avec des rangements et une salle d'eau avec wc.

LES PLUS: La proximité des commerces, des écoles et transports, une maison en parfait état, un sous sol pouvant accueillir 2 véhicules plus la possibilité de stationner à l'extérieur , une lingerie et un atelier et bien plus encore à découvrir lors d'une visite

Honoraires charge vendeurs

NE FAITES RIEN SANS NOUS CONSULTER, NOUS SERONS TOUJOURS LES MOINS CHERS !

Annnonce visible sur <http://www.repimmo.com> sous la REF n°17737772



voir tous les détails sur ce bien http://www.repimmo.com/petite_annonces_immobiliere/17737772/maison-a_vendre-claye_souilly-77.php

Vente Maison CLAYE-SOUILLY (Seine et marne - 77)

Surface : 88 m²

Surface terrain : 220 m²

Surface séjour : 39 m²

Nb pièces : 4 pièces

Chambres : 3 chambres

SDB : 1 salle de bains

Prix : 335000 €

Réf : 1376-SL -



Description détaillée :

MAISON RECENTE, OFFRANT UNE DECORATION ACTUELLE ET SOIGNEE IDEALEMENT SITUEE A 2 PAS DES COMMERCES, DES TRANSPORTS ET DES ECOLES

Elle dispose au rez-de-chaussée d'une entrée, un wc avec lave mains, un vaste séjour avec cuisine ouverte entièrement aménagée et équipée.

L'étage est composé de 3 chambres et une salle de bains avec wc.

LES PLUS : Secteur recherché, une terrasse avec store banne motorisé, un joli jardin privatif , du chauffage au gaz individuel, des fenêtres doubles vitrages PVC, une isolation performante, un grand garage chauffé et isolé.

8 lots principaux, 0 euro de quote part de charges /an sur déclaration du vendeur.

Honoraires charge vendeurs

NE FAITES RIEN SANS NOUS CONSULTER, NOUS SERONS TOUJOURS LES MOINS CHERS !

Annonce visible sur <http://www.repimmo.com> sous la REF n°17720669



voir tous les détails sur ce bien http://www.repimmo.com/petite_annonces_immobiliere/17720669/maison-a_vendre-claye_souilly-77.php

Vente Maison CLAYE-SOUILLY (Seine et marne - 77)

Surface : 114 m2

Surface terrain : 784 m2

Surface séjour : 32 m2

Nb pièces : 6 pièces

Chambres : 4 chambres

SDB : 1 salle de bains

Année de construction : 1980

Prix : 399000 €

Réf : 1356-SL -



Description détaillée :

MAISON IDEALEMENT SITUEE, AU CALME, DANS UNE IMPASSE

Sur un beau terrain avec piscine

Comprenant au rez de chaussée: une entrée, un séjour double avec cheminée à insert, une cuisine aménagée et équipée, 2 chambres dont une avec un espace dressing aménagé, une salle d'eau, wc séparés.

L'étage est composé d'un dégagement, de 2 chambres et d'une salle de bains , WC.

Cave, garage, buanderie...

LES PLUS: Un quartier recherché, de beaux volumes, une piscine couverte à rénover, des huisseries en PVC avec des volets motorisés au rez-de-chaussée.

Honoraires charge vendeurs

NE FAITES RIEN SANS NOUS CONSULTER, NOUS SERONS TOUJOURS LES MOINS CHERS !

Annnonce visible sur <http://www.repimmo.com> sous la REF n°17574982



voir tous les détails sur ce bien http://www.repimmo.com/petite_annonces_immobiliere/17574982/maison-a_vendre-claye_souilly-77.php

Vente Commerce FERTE-MILON (Aisne - 02)

Nb pièces : 1 pièce

Prix : 1537500 €

Réf : 1352-SL -



Description détaillée :

Terrain constructible à proximité gare, écoles, commerces et axes routiers...

Non soumis au DPE

Contactez-nous pour plus d'informations et pour planifier une visite.

Honoraires charge vendeurs

**NE FAITES RIEN SANS NOUS CONSULTER, NOUS SERONS
TOUJOURS LES MOINS CHERS !**

Léa Zolinerowski immatriculée au RSAC du Tribunal de Commerce de Meaux sous le N° 2020AC00347

Annonce visible sur <http://www.repimmo.com> sous la REF n°17570959

Vente Maison CLAYE-SOUILLY (Seine et marne - 77)

Surface : 135 m²

Surface terrain : 830 m²

Surface séjour : 34 m²

Nb pièces : 8 pièces

Chambres : 5 chambres

SDB : 1 salle de bains

Année de construction : 1975

Prix : 398000 €

Réf : 1317-SL -



Description détaillée :

Venez découvrir ce pavillon édifié sur un sous sol total, situé à CLAYE-SOUILLY dans le quartier de Bois Fleuris, sur un terrain sans vis à vis d'environ 850 m².

Cette maison spacieuse offre au rez de chaussée, un espace de vie confortable, une cuisine entièrement aménagée et équipée, un espace buanderie, une chambre et wc avec lave mains.

A l'étage deux chambres, une salle de bains avec douche et wc et une suite parentale avec placards et salle d'eau.

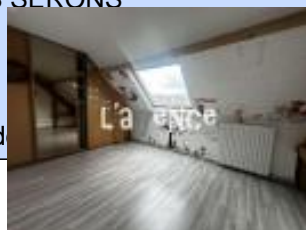
Combles aménagés, possibilité d'une cinquième chambre.

Le sous-sol total offre un potentiel supplémentaire pour l'aménager selon vos besoins.

Contactez-nous pour plus d'informations et pour planifier une visite.

Honoraires charge vendeurs

NE FAITES RIEN SANS NOUS CONSULTER. NOUS SERONS



voir tous les détails sur ce bien http://www.repimmo.com/petite_annonces_immobiliere/17274609/maison-a_vendre-claye_souilly-77.php