

**IN VESTISS FRANCE**

**68 Rue Du GI De Gaulle 60600 CLERMONT**

**Tel : 03.72.83.16.10**

**E-Mail : [isabelle@vendez-votre-maison.fr](mailto:isabelle@vendez-votre-maison.fr)**

## Vente Maison AUVERS-SUR-OISE ( Val d'Oise - 95 )

Surface : 110 m<sup>2</sup>

Surface terrain : 216 m<sup>2</sup>

Nb pièces : 1 pièce

Prix : 169000 €

Réf : 2724 -



### Description détaillée :

Grange pleine de charme et chargée d'histoire, issue de la division d'une ancienne ferme située dans le secteur recherché du Quartier Rémy.

Implantée sur une parcelle d'environ 210m<sup>2</sup>, cette bâtisse offre une emprise au sol d'environ 110m<sup>2</sup> et un potentiel de développement sur 3 niveaux (R+ 1 + combles).

Actuellement, le rez-de-chaussée dispose d'une belle pièce de réception, autrefois les écuries, agrémentée d'une cheminée qui apporte une atmosphère chaleureuse et authentique.

Les volumes généreux et l'architecture de caractère laissent entrevoir de multiples possibilités de transformation.

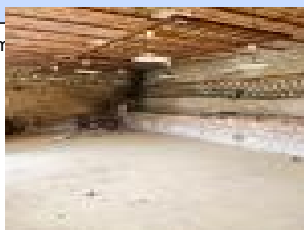
Ce lieu unique saura séduire les amateurs de patrimoine et les passionnés de rénovation, offrant une base idéale pour un projet personnalisé.

Ne manquez pas cette opportunité rare dans un environnement paisible et préservé.

Contactez Julie LANGRADE (IAD France) au 06.26.96.25.26 pour plus d'informations ou organiser une visite !

Bien non soumis au DPE selon l'article R134-1 du Code de la construction et de l'habitation.

Un ERRIAL (Etat des Risques Réglementés pour l'Information des Acquéreurs et des Locataires) et les informations sur les risques auxquels ce bien est exposé, sont disponibles sur le site Géorisques : [www. georisques. gov. fr](http://www.georisques.gouv.fr) ou transmis sur demande



voir tous les détails sur ce bien [http://www.repimmo.com/petite\\_annonces\\_immobiliere/18359920/maison-a\\_vendre-auvers\\_sur\\_oise-95.php](http://www.repimmo.com/petite_annonces_immobiliere/18359920/maison-a_vendre-auvers_sur_oise-95.php)

## Vente Maison AUBEVOYE LE-VAL-D'HAZEY ( Eure - 27 )

Surface : 51 m2

Surface terrain : 700 m2

Nb pièces : 3 pièces

Chambres : 2 chambres

SDB : 1 salle de bains

Prix : 102000 €

Réf : 2717 -



### Description détaillée :

VAL D'HAZEY - Aubevoye

MAISON à rénover idéale pour une première acquisition ou investisseur, comprenant une cuisine, une salle à manger, deux chambres + un grenier au-dessus pouvant être aménagé en une 3ème chambre !

Garage, cave et buanderie accompagnent ce bien, sur un terrain d'environ 700m<sup>2</sup>.

Elle est située à proximité de la gare, des écoles et des commerces, une visite s'impose !

Pour plus de précisions, contactez l'agence Actimmo au 01.82.36.00.10.

Bien ne disposant pas d'un système de chauffage, non soumis au DPE selon l'article R134-1 du Code de la construction et de l'habitation.

Un ERRIAL (Etat des Risques Réglementés pour l'Information des Acquéreurs et des Locataires) et les informations sur les risques auxquels ce bien est exposé, sont disponibles sur le site Géorisques : [www. georisques. gov. fr](http://www.georisques.gouv.fr) ou transmis sur demande.

Annnonce visible sur <http://www.repimmo.com> sous la REF n°18357556



voir tous les détails sur ce bien [http://www.repimmo.com/petite\\_annonces\\_immobiliere/18357556/maison-a\\_vendre-aubevoye-27.php](http://www.repimmo.com/petite_annonces_immobiliere/18357556/maison-a_vendre-aubevoye-27.php)



## Vente Maison AUBEVOYE LE-VAL-D'HAZEY ( Eure - 27 )

Surface : 56 m<sup>2</sup>

Surface terrain : 1400 m<sup>2</sup>

Nb pièces : 4 pièces

Chambres : 3 chambres

Prix : 122000 €

Réf : 2718 -



### Description détaillée :

VAL D'HAZEY - Aubevoye

MAISON à rénover idéale pour 1ere acquisition ou investisseur, comprenant une cuisine, une salle à manger, trois chambres.

Elle dispose d'un garage, d'une cave et d'un appentis d'environ 40m<sup>2</sup>, le tout sur un terrain d'environ 1400m<sup>2</sup>.

Elle est située à proximité de la gare, des écoles et des commerces, une visite s'impose !

Pour plus de précisions, contactez l'agence Actimmo au 01.82.36.00.10.

DPE réalisé le 18/04/2025 : G (573 kWh ep/m<sup>2</sup>/an) - GES : G (127 kg CO<sub>2</sub>/m<sup>2</sup>/an).

"Logement à consommation énergétique excessive - Classe G"

Montant estimé des dépenses annuelles d'énergie pour un usage standard : entre 2780E et 3800E par an, prix moyens des énergies indexés sur les années 2021, 2022 et 2023 (abonnements compris).

Un audit énergétique est transmis sur demande.

Un ERRIAL (Etat des Risques Réélementés pour l'Information des Acquéreurs et des Locataires) et les informations sur



voir tous les détails sur ce bien [http://www.repimmo.com/petite\\_annonces\\_immobiliere/18357555/maison-a\\_vendre-aubevoye-27.php](http://www.repimmo.com/petite_annonces_immobiliere/18357555/maison-a_vendre-aubevoye-27.php)

## Vente Maison AUBEVOYE LE-VAL-D'HAZEY ( Eure - 27 )

Surface : 87 m<sup>2</sup>

Surface terrain : 700 m<sup>2</sup>

Nb pièces : 6 pièces

Chambres : 3 chambres

Prix : 142000 €

Réf : 2719 -



### Description détaillée :

VAL D'HAZEY - Aubevoye

Maison à rafraichir, proche de toutes les commodités, comprenant : une entrée, une salle à manger avec un beau coin salon, un bureau, une cuisine, une chambre.

A l'étage, une salle d'eau avec WC et deux chambres avec un grenier permettant facilement la création d'une quatrième chambre !

Ce bien possède également un grand garage, une buanderie, une pièce avec cheminée d'une surface d'environ 40m<sup>2</sup>, un abri de stockage et une belle cave voûtée !

Elle est située à proximité de la gare, des écoles et des commerces, une visite s'impose !

Pour plus de précisions, contactez l'agence Actimmo au 01.82.36.00.10.

DPE réalisé le 18/04/2025 : E (260 kWh ep/m<sup>2</sup>/an) - GES : D (42 kg CO<sub>2</sub>/m<sup>2</sup>/an).

Montant estimé des dépenses annuelles d'énergie pour un usage standard : entre 1700€ et 2370€ par an, prix moyens des énergies indexés sur les années 2021, 2022 et 2023 (abonnements compris).

Un audit énergétique est transmis sur demande.



voir tous les détails sur ce bien [http://www.repimmo.com/petite\\_annonces\\_immobiliere/18357554/maison-a\\_vendre-aubevoye-27.php](http://www.repimmo.com/petite_annonces_immobiliere/18357554/maison-a_vendre-aubevoye-27.php)



## Vente Maison AUVERS-SUR-OISE ( Val d'Oise - 95 )

Surface : 80 m<sup>2</sup>

Surface terrain : 770 m<sup>2</sup>

Nb pièces : 5 pièces

Chambres : 4 chambres

SDB : 1 salle de bains

Prix : 267000 €

Réf : 2722 -



### Description détaillée :

Maison de type longère à rénover d'une superficie d'environ 80m<sup>2</sup> sur un terrain d'environ 770m<sup>2</sup>, située à Auvers-sur-Oise, dans un environnement calme et verdoyant.

Le rez-de-chaussée comprend un séjour, une cuisine, une salle de bains, une chambre, un WC indépendant, ainsi qu'un couloir menant à un bureau. Ce bureau donne accès à l'étage, qui comprend deux chambres.

À l'extérieur, vous pourrez profiter d'un spacieux jardin.

Le bien se situe dans un quartier calme d'Auvers-sur-Oise, à proximité des commodités et des sites historiques de la ville.

Pour plus d'informations ou organiser une visite, contactez l'agence GAY au 01 30 36 44 93.

DPE réalisé le 15/10/2024 : F (337 kWh ep/m<sup>2</sup>/an) - GES : F (74 kg CO<sub>2</sub>/m<sup>2</sup>/an).

Montant estimé des dépenses annuelles d'énergie pour un usage standard : entre 2360€ et 3230€ par an, prix moyens des énergies indexés sur les années 2021, 2022, 2023 (abonnements compris).

Un ERRIAL (Etat des Risques Réglementés pour l'Information des Acquéreurs et des Locataires) et les informations sur les risques auxquels ce bien est exposé, sont disponibles sur le site Géorisques : [www.georisques.gouv.fr](http://www.georisques.gouv.fr) ou transmis sur demande.

Annnonce visible sur <http://www.repimmo.com> sous la REF n°18357553



voir tous les détails sur ce bien [http://www.repimmo.com/petite\\_annonces\\_immobiliere/18357553/maison-a\\_vendre-auvers\\_sur\\_oise-95.php](http://www.repimmo.com/petite_annonces_immobiliere/18357553/maison-a_vendre-auvers_sur_oise-95.php)

## Vente Maison AUVERS-SUR-OISE ( Val d'Oise - 95 )

Surface : 87 m<sup>2</sup>

Surface terrain : 380 m<sup>2</sup>

Nb pièces : 4 pièces

Chambres : 3 chambres

SDB : 1 salle de bains

Prix : 170000 €

Réf : 2721 -



### Description détaillée :

Bienvenue dans cette maison pleine de potentiel, située à Auvers-sur-Oise.

Au rez-de-chaussée, une entrée dessert une pièce, un séjour de 18m<sup>2</sup>, une cuisine et une salle de bains.

À l'étage, le palier mène à trois chambres.

Le grenier, divisé en deux pièces de 15,43 m<sup>2</sup> et 8,51 m<sup>2</sup>, offre de nombreuses possibilités.

Le tout sur un joli jardin de 380 m<sup>2</sup>, idéal pour profiter des beaux jours.

Cette maison nécessite une rénovation complète, offrant ainsi une toile vierge pour personnaliser chaque espace selon vos envies.

Pour plus d'informations ou organiser une visite, contactez l'agence GAY au 01 30 36 44 93.

DPE réalisé le 15/10/2024 : G (463 kWh ep/m<sup>2</sup>/an) - GES : G (102 kg CO<sub>2</sub>/m<sup>2</sup>/an).

"Logement à consommation énergétique excessive - Classe G"

Montant estimé des dépenses annuelles d'énergie pour un usage standard : entre 3440€ et 4700 € par an, prix moyens des énergies indexés sur les années 2021, 2022, 2023 (abonnements compris).

Un ERRIAL (Etat des Risques Réglementés pour l'Information des Acquéreurs et des Locataires) et les informations sur les risques auxquels ce bien est exposé, sont disponibles sur le site Géorisques : [www. georisques. gov. fr](http://www.georisques.gouv.fr) ou transmis sur demande.



voir tous les détails sur ce bien [http://www.repimmo.com/petite\\_annonces\\_immobiliere/18357552/maison-a\\_vendre-auvers\\_sur\\_oise-95.php](http://www.repimmo.com/petite_annonces_immobiliere/18357552/maison-a_vendre-auvers_sur_oise-95.php)

## Vente Maison AUVERS-SUR-OISE ( Val d'Oise - 95 )

Surface : 70 m<sup>2</sup>

Surface terrain : 350 m<sup>2</sup>

Nb pièces : 3 pièces

Prix : 149000 €

Réf : 2720 -



### Description détaillée :

En plein c?ur du charmant village d'Auvers-sur-Oise, cette maison en pierre pleine de caractère offre environ 70m<sup>2</sup> habitables, répartis sur deux niveaux, avec en plus un grenier aménageable !

Au rez-de-chaussée, une entrée dessert trois pièces de 12,45m<sup>2</sup>, 8,52m<sup>2</sup> et 4,33m<sup>2</sup>, ainsi qu'un WC indépendant.

À l'étage, un palier distribue deux pièces : une première de 14,24 m<sup>2</sup>, puis une seconde de 6,97 m<sup>2</sup>. Le grenier, accessible par un escalier, dispose d'une surface exploitable de 12,56 m<sup>2</sup>.

La maison comprend également une cave et un agréable jardin d'environ 350m<sup>2</sup>, rare en centre-ville.

À proximité immédiate de la gare, des commerces et des écoles.

Des travaux de rénovation complets sont à prévoir, avec un beau potentiel et le cadre de vie en font un bien à fort attrait.

Pour plus d'informations ou organiser une visite, contactez l'agence GAY au 01 30 36 44 93.

Bien ne disposant pas d'un système de chauffage, non soumis au DPE selon l'article R134-1 du Code de la construction et de l'habitation.

Un ERRIAL (Etat des Risques Réglementés pour l'Information des Acquéreurs et des Locataires) et les informations sur les risques auxquels ce bien est exposé. sont disponibles sur le site Géorisauves : [www.aeorisauves.aouv.fr](http://www.aeorisauves.aouv.fr) ou transmis



voir tous les détails sur ce bien [http://www.repimmo.com/petite\\_annonces\\_immobiliere/18357551/maison-a\\_vendre-auvers\\_sur\\_oise-95.php](http://www.repimmo.com/petite_annonces_immobiliere/18357551/maison-a_vendre-auvers_sur_oise-95.php)



## Vente Maison SAINTE-MAXIME ( Var - 83 )

Surface : 140 m<sup>2</sup>

Surface terrain : 1526 m<sup>2</sup>

Nb pièces : 7 pièces

Chambres : 5 chambres

SDB : 2 salles de bains

Année de construction : 1960

Prix : 1100000 €

Réf : 2723 -



### Description détaillée :

LES ISSAMBRES, à 5 km de SAINTE-MAXIME !

Ensemble de 2 villas vue mer situées dans un environnement paisible et verdoyant, à quelques minutes des plages.

Parfaitement exposées, elles offrent un cadre de vie idéal pour les amateurs de calme et de lumière.

Première villa d'environ 77m<sup>2</sup>, comprenant un grand séjour avec cheminée avec insert, une cuisine indépendante, 3 chambres, une salle de bains et un WC.

Un double garage indépendant.

Deuxième villa d'environ 63m<sup>2</sup>, comprenant un grand séjour avec cheminée avec insert, une cuisine indépendante, 2 chambres, une salle d'eau. Piscine hors-sol et terrasse avec barbecue.

Terrain d'environ 1526m<sup>2</sup>.

Rare sur le marché, à découvrir sans tarder !

Pour plus d'informations ou organiser une visite, contactez Sébastien au 06.36.48.88.44.

DPE réalisé le 20/01/2025 : E (293 kWh ep/m<sup>2</sup>/an) - GES : E (58 kg CO<sub>2</sub>/m<sup>2</sup>/an).

Montant estimé des dépenses annuelles d'énergie pour un usage standard : entre 2230€ et 3070€ par an, prix moyens des énergies indexés sur les années 2021, 2022 et 2023 (abonnements compris).

Un audit énergétique est transmis sur demande.

Un ERRIAL (Etat des Risques Réglementés pour l'Information des Acquéreurs et des Locataires) et les informations sur les risques auxquels ce bien est exposé, sont disponibles sur le site Géorisques : ou transmis sur demande.

A set of two sea-view villas located in a peaceful, green setting, just minutes from the beaches.

Perfectly positioned, they offer an ideal living environment for those seeking peace and quiet with plenty of natural light.

The first villa measures approximately 77m<sup>2</sup>, comprising a large living room with a fireplace, a separate kitchen, 3 bedrooms, a bathroom, and a toilet.

A detached double garage.

The second villa measures approximately 63m<sup>2</sup>, comprising a large living room with a fireplace, a separate kitchen, 2 bedrooms, and a shower room. There's an above-ground swimming pool and a terrace with a barbecue.

The plot measure

Announce visible sur <http://www.repimmo.com> sous la REF n°18357550



voir tous les détails sur ce bien [http://www.repimmo.com/petite\\_annonces\\_immobiliere/18357550/maison-a\\_vendre-sainte\\_maxime-83.php](http://www.repimmo.com/petite_annonces_immobiliere/18357550/maison-a_vendre-sainte_maxime-83.php)

## Vente Maison CERGY ( Val d'Oise - 95 )

Surface : 80 m<sup>2</sup>

Surface terrain : 269 m<sup>2</sup>

Nb pièces : 2 pièces

Prix : 190000 €

Réf : 2715 -



### Description détaillée :

Rare à Cergy Village

Vends Grange en pierre d'environ 50m<sup>2</sup> au sol, à aménager en habitation, sur 269m<sup>2</sup> de terrain.

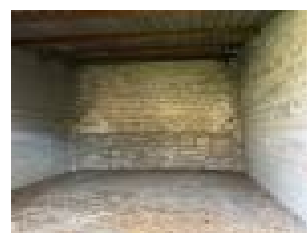
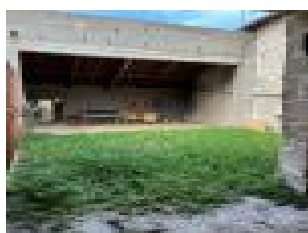
Vous trouverez également un grand préau sur la parcelle et un garage d'environ 30m<sup>2</sup> au sol.

Pour plus d'informations et organiser une visite, contactez Christophe REMILLON - Efficity au 06 21 97 59 71.

Bien non soumis au DPE selon l'article R134-1 du Code de la construction et de l'habitation.

Un ERRIAL et les informations sur les risques auxquels ce bien est exposé, sont disponibles sur le site Géorisques: [www. georisques. gouv. fr](http://www.georisques.gouv.fr) ou transmis sur demande.

Annnonce visible sur <http://www.repimmo.com> sous la REF n°18351470



voir tous les détails sur ce bien [http://www.repimmo.com/petite\\_annonces\\_immobiliere/18351470/maison-a\\_vendre-cergy-95.php](http://www.repimmo.com/petite_annonces_immobiliere/18351470/maison-a_vendre-cergy-95.php)



## Vente Maison CERGY ( Val d'Oise - 95 )

Surface : 130 m<sup>2</sup>

Surface terrain : 322 m<sup>2</sup>

Nb pièces : 1 pièce

Prix : 185000 €

Réf : 2716 -



### Description détaillée :

Cergy Village, vendis ensemble de 2 bâtiments à rénover et à agencer totalement en habitation pour une surface d'environ 130m<sup>2</sup>.

L'ensemble sur 322m<sup>2</sup> de terrain.

Pour plus de précisions et organiser une visite, contactez Christophe REMILLON - Efficity au 06 21 97 59 71.

Bien non soumis au DPE selon l'article R134-1 du Code de la construction et de l'habitation.

Un ERRIAL et les informations sur les risques auxquels ce bien est exposé, sont disponibles sur le site Géorisques: [www. georisques. gouv. fr](http://www.georisques.gouv.fr) ou transmis sur demande.

Annnonce visible sur <http://www.repimmo.com> sous la REF n°18351469



voir tous les détails sur ce bien [http://www.repimmo.com/petite\\_annonces\\_immobiliere/18351469/maison-a\\_vendre-cergy-95.php](http://www.repimmo.com/petite_annonces_immobiliere/18351469/maison-a_vendre-cergy-95.php)

## Vente Terrain HARAMONT ( Aisne - 02 )

Surface : 899 m<sup>2</sup>

Prix : 22000 €

Réf : 2712 -



### Description détaillée :

Amoureux de nature et de tranquillité ?

Venez découvrir ce terrain de loisir de 899 m<sup>2</sup>, à vendre sur la jolie commune d'Haramont, au c?ur de la forêt de Retz et à deux pas de Villers-Cotterêts.

Le terrain est plat, bien exposé et accessible depuis la voie communale, les réseaux d'eau et d'électricité sont sur la rue.

Envie de plus d'espace ? Il est possible d'acquérir en complément deux autres parcelles attenantes de 933 m<sup>2</sup> et 1004 m<sup>2</sup>, soit plus de 2 800 m<sup>2</sup> au total !

Une belle opportunité pour créer votre coin de détente au vert.

Idéal pour passer les week-ends, jardiner, poser un cabanon ou tout simplement profiter du plein air.

Pour plus d'informations ou organiser une visite, contactez dès maintenant Maxime au 06 23 75 23 79.

Plan de géomètre téléchargeable sur notre site ou fourni sur demande.

Un ERRIAL (Etat des Risques Réglementés pour l'Information des Acquéreurs et des Locataires) et

les informations sur les risques auxquels ce bien est exposé, sont disponibles sur le site Géorisques : " ou transmis sur demande.

Annnonce visible sur <http://www.repimmo.com> sous la REF n°18323178



voir tous les détails sur ce bien [http://www.repimmo.com/petite\\_annonces\\_immobiliere/18323178/terrain-a\\_vendre-haramont-02.php](http://www.repimmo.com/petite_annonces_immobiliere/18323178/terrain-a_vendre-haramont-02.php)

## Vente Terrain ORVILLERS-SOREL ( Oise - 60 )

Surface : 552 m<sup>2</sup>

Prix : 22000 €

Réf : 2713 -



### Description détaillée :

Envie d'un coin de verdure au calme pour vos week-ends, vos barbecues ou simplement pour profiter de la nature ? Venez découvrir ce terrain de loisir de 552 m<sup>2</sup> idéalement situé sur la commune d'Orvillers-Sorel, charmant village de l'Oise à seulement quelques minutes de Ressons-sur-Matz et de l'A1.

Le terrain est plat, bien exposé et accessible depuis la voie communale, les réseaux d'eau et d'électricité sont sur la rue. Envie de plus d'espace ? Il est possible d'acquérir en complément deux autres parcelles attenantes de 566 m<sup>2</sup> et 594 m<sup>2</sup>, soit plus de 1 700 m<sup>2</sup> au total !

Une belle opportunité pour créer votre coin de détente au vert.

Situé dans un secteur paisible d'Orvillers-Sorel, au cœur de la campagne picarde, tout en restant proche des grands axes.

Idéal pour les amoureux de la nature, pour passer les week-ends, jardiner, poser un cabanon ou tout simplement profiter du plein air.

Pour plus d'informations ou organiser une visite, contactez dès maintenant Maxime au 06 23 75 23 79.

Le plan est disponible en téléchargement sur notre site ou transmis sur demande.

Un ERRIAL (Etat des Risques Réglementés pour l'Information des Acquéreurs et des Locataires) et les informations sur les risques auxquels ce bien est exposé, sont disponibles sur le site Géorisques : , ou transmis sur demande.

Annnonce visible sur <http://www.repimmo.com> sous la REF n°18323177

voir tous les détails sur ce bien [http://www.repimmo.com/petite\\_annonces\\_immobiliere/18323177/terrain-a\\_vendre-orvillers\\_sorel-60.php](http://www.repimmo.com/petite_annonces_immobiliere/18323177/terrain-a_vendre-orvillers_sorel-60.php)



## Vente Maison MOURoux ( Seine et marne - 77 )

Surface : 200 m<sup>2</sup>

Surface terrain : 1354 m<sup>2</sup>

Nb pièces : 1 pièce

Prix : 149000 €

Réf : 2711 -



### Description détaillée :

Située dans un environnement calme et verdoyant, sur la charmante commune de Giremoutiers, à 2 minutes de Mouroux, découvrez cette belle grange d'environ 200 m<sup>2</sup> au sol.

Nichée sur un vaste terrain de 1 354 m<sup>2</sup>, elle offre un fort potentiel pour une rénovation alliant le charme de l'ancien et le confort contemporain.

Raccordements aux réseaux et assainissement individuel à prévoir.

Pour plus d'informations ou pour organiser une visite, contactez Sabah au 06 63 94 26 68.

Bien non soumis au DPE selon l'article R134-1 du Code de la construction et de l'habitation.

Un ERRIAL (Etat des Risques Réglementés pour l'Information des Acquéreurs et des Locataires) et les informations sur les risques auxquels ce bien est exposé, sont disponibles sur le site Géorisques : [www.georisques.gouv.fr](http://www.georisques.gouv.fr) ou transmis sur demande.

Annnonce visible sur <http://www.repimmo.com> sous la REF n°18315174



voir tous les détails sur ce bien [http://www.repimmo.com/petite\\_annonces\\_immobiliere/18315174/maison-a\\_vendre-mouroux-77.php](http://www.repimmo.com/petite_annonces_immobiliere/18315174/maison-a_vendre-mouroux-77.php)

## Location Commerce MAGNY-EN-VEXIN ( Val d'Oise - 95 )

Surface : 14 m2

Prix : 2400 €/mois

Réf : 2710 -



### Description détaillée :

MAGNY EN VEXIN (95) - Centre-ville, loue espace de stockage de 14m<sup>2</sup>, avec fenêtre et volets, accessible 24h/24, 7j/7 en autonomie.

Location minimum : 3 mois avec préavis de 15 jours

Loyer TTC/mois : 200 E

Dépôt de garantie : 200 E TTC

Assurance charge locataire.

Interdiction de stocker des produits dangereux ou illégaux (armes, drogues, ... ), des animaux ou tout êtres vivants, des denrées périssables ou tout autre bien qui ne serait pas adapté à un espace de stockage clos.

Interdit d'utiliser cet espace pour installer un bureau, recevoir des clients ou y séjourner.

Pour plus de précisions et organiser une visite, contactez Amandine au 07 63 40 18 01.

Un ERRIAL et les informations sur les risques auxquels ce bien est exposé, sont disponibles sur le site Géorisques: [www. georisques. gov. fr](http://www.georisques.gouv.fr) ou transmis sur demande.

Annnonce visible sur <http://www.repimmo.com> sous la REF n°18309770



voir tous les détails sur ce bien [http://www.repimmo.com/petite\\_annonces\\_immobiliere/18309770/commerce-location-magny\\_en\\_vexin-95.php](http://www.repimmo.com/petite_annonces_immobiliere/18309770/commerce-location-magny_en_vexin-95.php)

## Vente Maison MERIEL ( Val d'Oise - 95 )

Surface : 176 m2

Surface terrain : 1200 m2

Nb pièces : 5 pièces

Chambres : 3 chambres

SDB : 2 salles de bains

Prix : 399000 €

Réf : 2709 -



### Description détaillée :

À vendre maison d'environ 176m<sup>2</sup> située à Mériel (95630) sur un terrain d'environ 1200m<sup>2</sup> et un sous-sol complet avec accès véhicule.

Au rez-de-chaussée vous trouverez une entrée avec placard, un grand séjour lumineux, une cuisine donnant sur la terrasse, une chambre et un WC indépendant.

À l'étage un palier desservant deux chambres, un dressing, deux salles de bains et WC indépendant.

Volets roulants.

Bien située à Mériel, cette maison est proche de la gare (ligne H du Transilien) permettant de rejoindre Paris en moins de 45 minutes.

Les écoles de la maternelle au collège et les commerces sont également facilement accessibles. Pour plus d'information et découvrir ce bien, contactez Anne-Charlotte au 06 08 98 92 63.

DPE réalisé le 26/01 /2024 : G (472kWh ep/m2/an) - GES : C (15kg CO2/m2/an).

"Logement à consommation énergétique excessive - Classe G"

Montant estimé des dépenses annuelles d'énergie pour un usage standard : entre 4960 E et 6750 E par an, prix moyens des énergies indexés au 1er janvier 2021 (abonnement compris).

Un ERRIAL (Etat des Risques Réglementés pour l'Information des Acquéreurs et des Locataires) et les informations sur les risques auxquels ce bien est exposé. sont disponibles sur le site Géorisques : [www.georisques.gouv.fr](http://www.georisques.gouv.fr) ou transmis



voir tous les détails sur ce bien [http://www.repimmo.com/petite\\_annonces\\_immobiliere/18298258/maison-a\\_vendre-meriel-95.php](http://www.repimmo.com/petite_annonces_immobiliere/18298258/maison-a_vendre-meriel-95.php)



## Vente Maison ISSAMBRES ( Var - 83 )

Surface : 63 m<sup>2</sup>

Surface terrain : 500 m<sup>2</sup>

Nb pièces : 3 pièces

Chambres : 2 chambres

Année de construction : 1960

Prix : 550000 €

Réf : 2708 -



### Description détaillée :

Les Issambres !

Villa vue mer de 63m<sup>2</sup> environ située dans un environnement paisible et verdoyant, à quelques minutes des plages.

Parfaitement exposée, elle offre un cadre de vie idéal pour les amateurs de calme et de lumière.

Comprenant un grand séjour avec cheminée avec insert, une cuisine indépendante, 2 chambres, une salle d'eau, sur environ 500 m<sup>2</sup> de terrain.

Piscine hors-sol et terrasse avec barbecue !

Rare sur le marché, à découvrir sans tarder !

Pour plus d'informations ou organiser une visite, contactez Sébastien au 06.36.48.88.44.

DPE réalisé le 20/01/2025 : E (320 kWh ep/m<sup>2</sup>/an) - GES : B (10 kg CO<sub>2</sub>/m<sup>2</sup>/an).

Montant estimé des dépenses annuelles d'énergie pour un usage standard : entre 1430€ et 1980€ par an, prix moyens des énergies indexés sur les années 2021, 2022 et 2023 (abonnements compris).

Un audit énergétique est transmis sur demande.

Un ERRIAL (Etat des Risques Réglementés pour l'Information des Acquéreurs et des Locataires) et les informations sur les risques auxquels ce bien est exposé, sont disponibles sur le site Géorisques : ou transmis sur demande.

A sea-view villa of approximately 63m<sup>2</sup> located in a peaceful, green setting, just minutes from the beaches.

Perfectly located, it offers an ideal living environment for those who love peace and quiet and natural light.

Comprising a large living room with a fireplace, a separate kitchen, two bedrooms, and a bathroom, it sits on approximately 500m<sup>2</sup> of land.

An above-ground pool and a terrace with a barbecue!

A rare find on the market, discover it now!

For more information or to arrange a viewing, contact Sébastien at +33 6 36 48 88 44.

Energy Performance Certificate (EPC) completed on 01/20/2025 : E (320 kWh ep/m<sup>2</sup>/year) - GHG: B (10 kg CO<sub>2</sub>/m<sup>2</sup>/year).

Estimated annual energy costs for standard use: between E1,430 and E1,980 per year, average energy prices indexed for 2021, 2022, and 2023 (including subscriptions).

An energy audit is available upon request.

An ERRIAL (Regulated R

Announce visible sur <http://www.repimmo.com> sous la REF n°18284749



voir tous les détails sur ce bien [http://www.repimmo.com/petite\\_annonces\\_immobiliere/18284749/maison-a\\_vendre-issambres-83.php](http://www.repimmo.com/petite_annonces_immobiliere/18284749/maison-a_vendre-issambres-83.php)

## Vente Maison ISSAMBRES ( Var - 83 )

Surface : 77 m<sup>2</sup>

Surface terrain : 800 m<sup>2</sup>

Nb pièces : 4 pièces

Chambres : 3 chambres

SDB : 1 salle de bains

Année de construction : 1960

Prix : 699000 €

Réf : 2707 -



### Description détaillée :

Les Issambres !

Villa vue mer de 77m<sup>2</sup> environ située dans un environnement paisible et verdoyant, à quelques minutes des plages.

Parfaitement exposée, elle offre un cadre de vie idéal pour les amateurs de calme et de lumière.

Comprenant un grand séjour avec cheminée avec insert, une cuisine indépendante, 3 chambres, une salle de bains et un WC.

Un double garage indépendant sur environ 800m<sup>2</sup> de terrain.

Rare sur le marché, à découvrir sans tarder !

Pour plus d'informations ou organiser une visite, contactez Sébastien au 06.36.48.88.44.

DPE réalisé le 20/01/2025 : E (293 kWh ep/m<sup>2</sup>/an) - GES : E (58 kg CO<sub>2</sub>/m<sup>2</sup>/an).

Montant estimé des dépenses annuelles d'énergie pour un usage standard : entre 2230€ et 3070€ par an, prix moyens des énergies indexés sur les années 2021, 2022 et 2023 (abonnements compris).

Un audit énergétique est transmis sur demande.

Un ERRIAL (Etat des Risques Réglementés pour l'Information des Acquéreurs et des Locataires) et les informations sur les risques auxquels ce bien est exposé, sont disponibles sur le site Géorisques : ou transmis sur demande.

This sea-view villa of approximately 77m<sup>2</sup> is located in a peaceful and green setting, just few minutes from the beaches.

Perfectly located, it offers an ideal living environment for those who love peace, quiet and natural light.

It includes a large living room with a fireplace, a separate kitchen, three bedrooms, a bathroom, and a toilet.

A detached double garage sits on approximately 800m<sup>2</sup> of land.

A rare find on the market, discover it now !



For more information or to arrange a viewing, contact Sébastien at +33 6 36 48 88 44.

Energy Performance Certificate (EPC) completed on January 20, 2025: E (293 kWh ep/m<sup>2</sup>/year) - GHG: E (58 kg CO<sub>2</sub>/m<sup>2</sup>/year).

Estimated annual energy costs for standard use : between E2,230 and E3,070 per year, average energy prices indexed to 2021, 2022, and 2023 (including subscriptions).

An energy audit is available upon request.

An ERRIAL (Regulated Risk Stateme

Announce visible sur <http://www.repimmo.com> sous la REF n°18284748



voir tous les détails sur ce bien [http://www.repimmo.com/petite\\_annonces\\_immobiliere/18284748/maison-a\\_vendre-issambres-83.php](http://www.repimmo.com/petite_annonces_immobiliere/18284748/maison-a_vendre-issambres-83.php)

## Vente Maison ALLONNE ( Oise - 60 )

Surface : 84 m<sup>2</sup>

Surface terrain : 491 m<sup>2</sup>

Nb pièces : 4 pièces

Chambres : 3 chambres

Prix : 149000 €

Réf : 2704 -



### Description détaillée :

Jolie maison à rénover d'environ 84m<sup>2</sup> sur un terrain d'environ 491m<sup>2</sup> située à Warluis.

Elle dispose d'un joli porche, d'une pièce de vie avec de belles tomettes au sol.

À l'étage, vous trouverez trois chambres.

La maison bénéficie d'un terrain d'environ 491m<sup>2</sup>.

Warluis est une commune située à environ 7 km au sud-est de Beauvais, offrant un cadre de vie paisible tout en étant proche des commodités urbaines. Elle est bien desservie par les transports, avec un accès rapide à l'autoroute A16 et à la RN31, facilitant les déplacements vers les villes voisines et Paris.

Pour plus d'informations, contactez Cédrine Le Trotier au 06 77 89 95 76.

Bien non soumis au DPE selon l'article R134-1 du Code de la construction et de l'habitation.;

Un ERRIAL (Etat des Risques Réglementés pour l'Information des Acquéreurs et des Locataires) et les informations sur les risques auxquels ce bien est exposé, sont disponibles sur le site Géorisques : ou transmis sur demande.

Annnonce visible sur <http://www.repimmo.com> sous la REF n°18282692



voir tous les détails sur ce bien [http://www.repimmo.com/petite\\_annonces\\_immobiliere/18282692/maison-a\\_vendre-allonne-60.php](http://www.repimmo.com/petite_annonces_immobiliere/18282692/maison-a_vendre-allonne-60.php)

## Vente Maison ALLONNE ( Oise - 60 )

Surface : 100 m2

Surface terrain : 293 m2

Nb pièces : 1 pièce

Prix : 119000 €

Réf : 2705 -



### Description détaillée :

Belle grange à rénover d'environ 100m<sup>2</sup> au sol sur un terrain d'environ 293m<sup>2</sup> située à Warluis. cette grange en brique offre un beau potentiel.

Warluis est une commune dynamique située à 10 min Beauvais, offrant toutes les commodités : écoles, des commerces de proximité et un accès facile aux grands axes routiers, notamment la RN31 et l'autoroute A16.

Pour plus d'informations, contactez Cédrine Le Trotier au 06 77 89 95 76.

Bien non soumis au DPE selon l'article R134-1 du Code de la construction et de l'habitation.;

Un ERRIAL (Etat des Risques Réglementés pour l'Information des Acquéreurs et des Locataires) et les informations sur les risques auxquels ce bien est exposé, sont disponibles sur le site Géorisques : ou transmis sur demande.

Annnonce visible sur <http://www.repimmo.com> sous la REF n°18282691



voir tous les détails sur ce bien [http://www.repimmo.com/petite\\_annonces\\_immobiliere/18282691/maison-a\\_vendre-allonne-60.php](http://www.repimmo.com/petite_annonces_immobiliere/18282691/maison-a_vendre-allonne-60.php)



## Vente Maison ALLONNE ( Oise - 60 )

Surface : 167 m<sup>2</sup>

Surface terrain : 211 m<sup>2</sup>

Nb pièces : 3 pièces

Prix : 134000 €

Réf : 2702 -



### Description détaillée :

Au rez-de-chaussée, vous trouverez une grande pièce avec cheminée ainsi qu'une autre pièce.

À l'étage, un plateau spacieux offre de nombreuses possibilités d'agencement, et vous disposerez également d'un grenier.

La maison nécessite une rénovation pour exploiter tout son potentiel.

Elle bénéficie d'une cour ainsi que d'un accès véhicule, offrant praticité et confort supplémentaires.

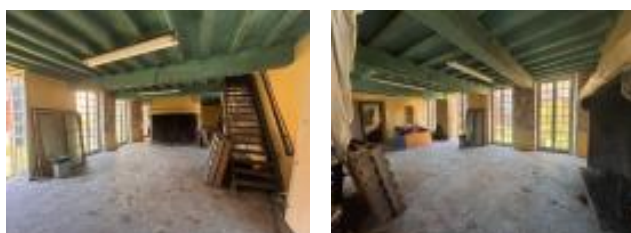
Proche de l'école primaire de Warluis, des commerces et à seulement 5 km de Beauvais.

Pour plus d'informations, contactez Cédrine Le Trotier au 06 77 89 95 76.

Bien non soumis au DPE selon l'article R134-1 du Code de la construction et de l'habitation.

Un ERRIAL (État des Risques Réglementés pour l'Information des Acquéreurs et des Locataires) et les informations sur les risques auxquels ce bien est exposé sont disponibles sur le site Géorisques : ou transmis sur demande.

Annonce visible sur <http://www.repimmo.com> sous la REF n°18282690



voir tous les détails sur ce bien [http://www.repimmo.com/petite\\_annonces\\_immobiliere/18282690/maison-a\\_vendre-allonne-60.php](http://www.repimmo.com/petite_annonces_immobiliere/18282690/maison-a_vendre-allonne-60.php)

## Vente Maison ALLONNE ( Oise - 60 )

Surface : 170 m<sup>2</sup>

Surface terrain : 381 m<sup>2</sup>

Nb pièces : 4 pièces

Chambres : 2 chambres

SDB : 1 salle de bains

Prix : 169000 €

Réf : 2703 -



### Description détaillée :

Maison de 170 <sup>2</sup> sur environ 381m<sup>2</sup> de jardin située à Warluis.

Au rez-de-chaussée, vous trouverez une jolie cuisine et un couloir desservant une buanderie, une salle de bains, un WC et un local technique.

À l'étage, deux grandes pièces, une salle d'eau et un WC.

Un préau vient compléter l'ensemble.

La commune de Warluis dispose de toutes les commodités et se trouve à 10 minutes de Beauvais.

Pour plus d'informations, contactez Cédrine Le Trotier au 06 77 89 95 76.

DPE réalisé le 24/01/2024 : C (123 kWh ep/m<sup>2</sup>/an) - GES : C (25 kg CO<sub>2</sub>/m<sup>2</sup>/an).

Montant estimé des dépenses annuelles d'énergie pour un usage standard : entre 1810 E et 2480 E par an, prix moyens des énergies indexés au 1er janvier 2021 (abonnement compris).

Un ERRIAL (Etat des Risques Réglementés pour l'Information des Acquéreurs et des Locataires) et les informations sur les risques auxquels ce bien est exposé, sont disponibles sur le site Géorisques : ou transmis sur demande.

Annnonce visible sur <http://www.repimmo.com> sous la REF n°18282689



voir tous les détails sur ce bien [http://www.repimmo.com/petite\\_annonces\\_immobiliere/18282689/maison-a\\_vendre-allonne-60.php](http://www.repimmo.com/petite_annonces_immobiliere/18282689/maison-a_vendre-allonne-60.php)

## Vente Terrain WARLUIS ( Oise - 60 )

Surface : 642 m<sup>2</sup>

Prix : 75000 €

Réf : 2706 -



### Description détaillée :

Warluis - Terrain plat d'environ 642m<sup>2</sup>, clos en partie, situé en zone UA, avec environ 16m de façade directement sur rue.

L'emprise au sol est de 50%, offrant un fort potentiel de construction.

Le terrain est vendu libre de constructeur et sera vendu borné, prêt à être aménager selon vos projets et plan de division en téléchargement sur notre site.

Warluis est une commune agréable à proximité de Beauvais, offrant un jolie cadre de vie . Elle dispose de diverses commodités telles que des écoles, des commerces de proximité et un accès facile aux grands axes routiers.

Pour plus d'informations et organiser une visite, vous pouvez joindre Anne-Charlotte au 06 08 98 92 63.

Un ERRIAL (Etat des Risques Réglementés pour l'Information des Acquéreurs et des Locataires) et les informations sur les risques auxquels ce bien est exposé, sont disponibles sur le site Géorisques : ou transmis sur demande.

Annnonce visible sur <http://www.repimmo.com> sous la REF n°18282688



voir tous les détails sur ce bien [http://www.repimmo.com/petite\\_annonces\\_immobiliere/18282688/terrain-a\\_vendre-warluis-60.php](http://www.repimmo.com/petite_annonces_immobiliere/18282688/terrain-a_vendre-warluis-60.php)



## Vente Maison AUVERS-SUR-OISE ( Val d'Oise - 95 )

Surface : 60 m2

Surface terrain : 162 m2

Nb pièces : 3 pièces

Prix : 169000 €

Réf : 2693 -



### Description détaillée :

Maison à rénover avec grande grange attenante située à Auvers-sur-Oise (95).

Dans un cadre plein de charme, découvrez cette maison en pierre accompagnée d'une vaste grange attenante, offrant un beau potentiel d'aménagement.

Caractéristiques principales :

- o Maison de caractère avec belle hauteur sous plafond et poutres apparentes
- o Grande grange attenante permettant divers projets (environ 77m<sup>2</sup> au sol)
- o Environnement paisible au c?ur d'Auvers-sur-Oise, village chargé d'histoire et d'inspiration

Idéale pour les amoureux de l'ancien !

Pour plus de précisions, contactez Julie Langrade, IAD France, au 06.26.96.25.26.

Bien non soumis au DPE selon l'article R134-1 du Code de la construction et de l'habitation.

Un ERRIAL (Etat des Risques Réglementés pour l'Information des Acquéreurs et des Locataires) et les informations sur les risques auxquels ce bien est exposé, sont disponibles sur le site Géorisques : [www. georisques. gov. fr](http://www.georisques.gouv.fr) ou transmis sur demande



voir tous les détails sur ce bien [http://www.repimmo.com/petite\\_annonces\\_immobiliere/18272653/maison-a\\_vendre-auvers\\_sur\\_oise-95.php](http://www.repimmo.com/petite_annonces_immobiliere/18272653/maison-a_vendre-auvers_sur_oise-95.php)

## Vente Maison AUVERS-SUR-OISE ( Val d'Oise - 95 )

Surface : 60 m<sup>2</sup>

Surface terrain : 120 m<sup>2</sup>

Nb pièces : 1 pièce

Prix : 159000 €

Réf : 2691 -



### Description détaillée :

À Vendre - Grange en pierre à Auvers-sur-Oise

Située dans un cadre paisible et authentique, cette charmante grange en pierre offre un bel espace à exploiter selon vos envies.

- o Surface généreuse : une grande pièce principale
- o Auvent attenant : idéal pour un espace de stockage ou un aménagement extérieur
- o Fort potentiel : possibilité de transformation selon projet

Amoureux de vieilles pierres et de rénovation, cette grange n'attend que vous !

Pour plus d'informations ou organiser une visite, contactez dès maintenant Julie Langrade, IAD France au 06.26.96.25.26.

Bien non soumis au DPE selon l'article R134-1 du Code de la construction et de l'habitation.

Un ERRIAL (Etat des Risques Réglementés pour l'Information des Acquéreurs et des Locataires) et les informations sur les risques auxquels ce bien est exposé, sont disponibles sur le site Géorisques : [www.georisques.gouv.fr](http://www.georisques.gouv.fr) ou transmis sur demande

Annnonce visible sur <http://www.repimmo.com> sous la REF n°18272651



voir tous les détails sur ce bien [http://www.repimmo.com/petite\\_annonces\\_immobiliere/18272651/maison-a\\_vendre-auvers\\_sur\\_oise-95.php](http://www.repimmo.com/petite_annonces_immobiliere/18272651/maison-a_vendre-auvers_sur_oise-95.php)



## Vente Maison AUVERS-SUR-OISE ( Val d'Oise - 95 )

Surface : 53 m<sup>2</sup>

Surface terrain : 315 m<sup>2</sup>

Nb pièces : 2 pièces

Chambres : 1 chambre

Prix : 155000 €

Réf : 2688 -



### Description détaillée :

A Auvers sur Oise, vends maison en pierre composée d'un salon avec coin cuisine, une salle d'eau avec WC.

A l'étage, une grande chambre et un vaste grenier.

L'ensemble avec jardin et accès véhicules (parcelle d'environ 315m<sup>2</sup>).

Pour plus de précisions et organiser une visite, contactez Julie LANGRADE - IAD France au 06.26.96.25.26.

DPE réalisé le 16/11/2024 : F (364 kWh ep/m<sup>2</sup>/an) - GES : F (76 kg CO<sub>2</sub>/m<sup>2</sup>/an).

"Logement à consommation énergétique excessive - Classe F"

Montant estimé des dépenses annuelles d'énergie pour un usage standard : entre 1720€ et 2400€ par an, prix moyens des énergies indexés sur les années 2021, 2022 et 20231 (abonnements compris).

Un ERRIAL et les informations sur les risques auxquels ce bien est exposé, sont disponibles sur le site Géorisques : [www. georisques. gov. fr](http://www.georisques.gouv.fr) ou transmis sur demande.

Annonce visible sur <http://www.repimmo.com> sous la REF n°18272650



voir tous les détails sur ce bien [http://www.repimmo.com/petite\\_annonces\\_immobiliere/18272650/maison-a\\_vendre-auvers\\_sur\\_oise-95.php](http://www.repimmo.com/petite_annonces_immobiliere/18272650/maison-a_vendre-auvers_sur_oise-95.php)



## Vente Maison SAINT-SAUVEUR ( Oise - 60 )

Surface : 40 m<sup>2</sup>

Surface terrain : 230 m<sup>2</sup>

Nb pièces : 2 pièces

Chambres : 1 chambre

Prix : 108000 €

Réf : 2701 -



### Description détaillée :

Idéal pour un premier achat, un investissement ou une résidence secondaire, cette charmante maison offre un confort et potentiel dans un cadre agréable.

Elle comprend une entrée sur pièce de vie avec cuisine ouverte, une salle d'eau avec WC et une petite chambre parfaite pour une personne seule, un couple ou un espace bureau.

Combles aménageables permettant de créer un espace de vie supplémentaire selon vos besoins.

Cette maison est une véritable opportunité pour les amoureux des projets personnalisés ou les investisseurs en quête d'un bien à valoriser.

Terrain d'environ 230m<sup>2</sup> avec un accès véhicule, atelier et abris.

Contactez Maxime dès maintenant, au 06 23 75 23 79 pour plus d'informations ou organiser une visite !

Bien non soumis au DPE selon l'article R134-1 du Code de la construction et de l'habitation.

Un ERRIAL (Etat des Risques Réglementés pour l'Information des Acquéreurs et des Locataires) et les informations sur les risques auxquels ce bien est exposé, sont disponibles sur le site Géorisques : [www. georisques. gov. fr](http://www.georisques.gouv.fr) ou transmis sur demande.

Annnonce visible sur <http://www.repimmo.com> sous la REF n°18272648



voir tous les détails sur ce bien [http://www.repimmo.com/petite\\_annonces\\_immobiliere/18272648/maison-a\\_vendre-saint\\_sauveur-60.php](http://www.repimmo.com/petite_annonces_immobiliere/18272648/maison-a_vendre-saint_sauveur-60.php)

## Vente Maison BRECHAMPS ( Eure et loir - 28 )

Surface : 42 m<sup>2</sup>

Surface terrain : 490 m<sup>2</sup>

Nb pièces : 2 pièces

Chambres : 1 chambre

Prix : 119900 €

Réf : 2699 -



### Description détaillée :

Découvrez cette charmante maison à rénover située sur la commune de Bréchamps, à seulement 7 minutes du centre de Nogent-Le-Roi et 15 minutes de Maintenon.

Cette maison offre un excellent potentiel, comprenant au rez-de-chaussée, une pièce de vie lumineuse avec un coin cuisine, une salle d'eau et des WC.

À l'étage, et à l'étage une grande chambre spacieuse.

La propriété dispose également d'un garage qui peut être aménagé selon vos besoins, une petite remise, ainsi qu'un jardin d'environ 490 m<sup>2</sup>, idéal pour profiter des beaux jours.

Idéal pour un premier achat ou un investissement locatif !

Pour plus de renseignements ou pour organiser une visite, contactez l'agence CAMILOTTO au 06 51 07 67 82.

Bien non soumis au DPE selon l'article R126-15 du code de la construction et de l'habitation.

Un ERRIAL (Etat des Risques Réglementés pour l'Information des Acquéreurs et des Locataires) et les informations sur les risques auxquels ce bien est exposé, sont disponibles sur le site Géorisques : [www. georisques. gov. fr](http://www.georisques.gouv.fr) ou transmis sur demande

Annnonce visible sur <http://www.repimmo.com> sous la REF n°18256882



voir tous les détails sur ce bien [http://www.repimmo.com/petite\\_annonces\\_immobiliere/18256882/maison-a\\_vendre-brechamps-28.php](http://www.repimmo.com/petite_annonces_immobiliere/18256882/maison-a_vendre-brechamps-28.php)



## Vente Maison BRECHAMPS ( Eure et loir - 28 )

Surface : 74 m<sup>2</sup>

Surface terrain : 580 m<sup>2</sup>

Nb pièces : 4 pièces

Chambres : 2 chambres

SDB : 1 salle de bains

Prix : 119900 €

Réf : 2700 -



### Description détaillée :

Située dans le charmant village de Bréchamps (28), cette maison à rénover est idéale pour un investissement ou un premier achat.

Elle comprend : une entrée, une cuisine ouverte sur un grand salon-séjour équipé d'un poêle à bois, créant une ambiance chaleureuse et conviviale, une salle de bains et un WC.

À l'étage, un palier dessert deux chambres et un bureau, offrant un espace de vie confortable.

Le jardin de 580m<sup>2</sup> est parfait pour profiter des beaux jours en famille.

Cette maison bénéficie d'un cadre de vie agréable et se trouve à seulement 7 minutes du centre de Nogent-Le-Roi.

Pour plus d'informations ou organiser une visite, contactez l'agence CAMILOTTO au 06 51 07 67 82.

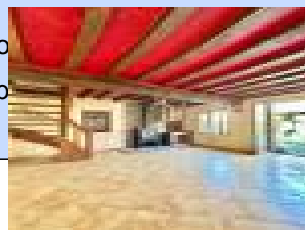
Ne manquez pas cette opportunité !

DPE réalisé le 24/02/2023 : G (604 kWh ep/m<sup>2</sup>/an) - GES : C (19 kg CO<sub>2</sub>/m<sup>2</sup>/an).

"Logement à consommation énergétique excessive - Classe G"

Montant estimé des dépenses annuelles d'énergie pour un usage standard : entre 2 080 E et 2 880 E par an, prix moyens des énergies indexés au 1er janvier 2021 (abonnement compris).

Un audit énergétique est transmis sur demande.



voir tous les détails sur ce bien [http://www.repimmo.com/petite\\_annonces\\_immobiliere/18256881/maison-a\\_vendre-brechamps-28.php](http://www.repimmo.com/petite_annonces_immobiliere/18256881/maison-a_vendre-brechamps-28.php)



## Vente Maison LORGUES ( Var - 83 )

Surface : 103 m<sup>2</sup>

Surface terrain : 1200 m<sup>2</sup>

Nb pièces : 5 pièces

Chambres : 3 chambres

SDB : 1 salle de bains

Année de construction : 1980

Prix : 345000 €

Réf : 2694 -



### Description détaillée :

LORGUES - quartier de la Peirouard, maison à rafraichir comprenant cuisine aménagée, séjour double avec cheminée, 2/3 chambres et salle de bains avec WC.

Une belle piscine le tout sur environ 1200m<sup>2</sup> de terrain.

Prévoir la réfection de l'assainissement individuel.

Pour plus d'informations et organiser une visite, contactez Cécile PELLETIER (ENDIE Immobilier) au 06.09.61.46.04.

DPE réalisé le 24/02/2025 : E (323 kWh ep/m<sup>2</sup>/an) - GES : B (10 kg CO<sub>2</sub>/m<sup>2</sup>/an).

Montant estimé des dépenses annuelles d'énergie pour un usage standard : entre 2330€ et 3200€ par an, prix moyens des énergies indexés sur les années 2021, 2022 et 2023 (abonnements compris).

Un audit énergétique est transmis sur demande.

Un ERRIAL (Etat des Risques Réglementés pour l'Information des Acquéreurs et des Locataires) et les informations sur les risques auxquels ce bien est exposé, sont disponibles sur le site Géorisques : [www. georisques. gov. fr](http://www.georisques.gouv.fr) ou transmis sur demande

Annnonce visible sur <http://www.repimmo.com> sous la REF n°18251482



voir tous les détails sur ce bien [http://www.repimmo.com/petite\\_annonces\\_immobiliere/18251482/maison-a\\_vendre-lorgues-83.php](http://www.repimmo.com/petite_annonces_immobiliere/18251482/maison-a_vendre-lorgues-83.php)

## Vente Terrain CREPY-EN-VALOIS ( Oise - 60 )

Surface : 379 m<sup>2</sup>

Prix : 97500 €

Réf : 2698 -



Description détaillée :

**RARE SUR LE SECTEUR**

Terrain constructible, entièrement plat, d'environ 380m<sup>2</sup>, clos et en retrait de rue.

Hors du secteur des Bâtiments de France.

Libre de constructeur.

Plan de division téléchargeable sur notre site et étude de sol transmise sur demande.

Pour plus d'informations et organiser une visite, contactez Maxime au 06 23 75 23 79.

Un ERRIAL (Etat des Risques Réglementés pour l'Information des Acquéreurs et des Locataires) et les informations sur les risques auxquels ce bien est exposé, sont disponibles sur le site Géorisques: ou transmis sur demande.

Annnonce visible sur <http://www.repimmo.com> sous la REF n°18251479



voir tous les détails sur ce bien [http://www.repimmo.com/petite\\_annonces\\_immobiliere/18251479/terrain-a\\_vendre-crepy\\_en\\_valois-60.php](http://www.repimmo.com/petite_annonces_immobiliere/18251479/terrain-a_vendre-crepy_en_valois-60.php)

## Vente Terrain ROBERVAL ( Oise - 60 )

Surface : 680 m2

Prix : 60000 €

Réf : 2697 -



### Description détaillée :

Vous rêvez de construire la maison de vos rêves à proximité de PONT STE MAXENCE ?

Ne cherchez plus, dans la charmante commune de ROBERVAL, ce terrain constructible d'environ 687m<sup>2</sup> est fait pour vous !

Ce terrain d'une superficie dispose d'une façade de 18 mètres sur rue et bénéficie d'une situation idéale, dans un environnement paisible, hors du secteur des Bâtiments de France et hors lotissement, offrant une grande liberté et indépendance dans votre projet de construction.

Quelques règles d'urbanisme seront à respecter, notamment, l'emprise au sol de 30% maximum et la hauteur de la construction ne devra pas excéder 10mètres au faîtage, soit la possibilité de construire en R+1+Combles.

Le plan de géomètre est téléchargeable sur notre site ou fourni sur demande.

Une étude de sol et un certificat d'urbanisme opérationnel, vous assurant une tranquillité d'esprit dans votre projet de construction, sont en cours de réalisation.

Il est situé en zone UDr du Plan Local d'Urbanisme actuellement en vigueur sur la commune.

Ne manquez pas cette occasion unique de réaliser votre projet immobilier dans un cadre privilégié !

Contactez dès maintenant Maxime au 06 23 75 23 79 pour plus d'informations et pour organiser une visite !

Un ERRIAL (Etat des Risques Réglementés pour l'Information des Acquéreurs et des Locataires) et les informations sur les risques auxquels ce bien est exposé, sont disponibles sur le site Géorisques : [www.georisques.gouv.fr](http://www.georisques.gouv.fr).



voir tous les détails sur ce bien [http://www.repimmo.com/petite\\_annonces\\_immobiliere/18251478/terrain-a\\_vendre-roberval-60.php](http://www.repimmo.com/petite_annonces_immobiliere/18251478/terrain-a_vendre-roberval-60.php)



## Vente Maison VERDEREL-LES-SAUQUEUSE ( Oise - 60 )

Surface : 156 m<sup>2</sup>

Surface terrain : 274 m<sup>2</sup>

Nb pièces : 4 pièces

Chambres : 3 chambres

Prix : 119000 €

Réf : 2684 -



### Description détaillée :

Située dans le hameau de Fourneuil, à 10km au Nord de Beauvais, cette maison à rénover d'environ 156m<sup>2</sup> offre :

Au rez-de-chaussée : une entrée, une cuisine, un séjour, une salle d'eau et un WC.

À l'étage : 3 chambres et une salle d'eau.

Le tout sur un terrain d'environ 274 m<sup>2</sup>.

Pour plus de renseignements et organiser une visite, contactez l'agence ORPI de Beauvais au 03 44 48 69 66.

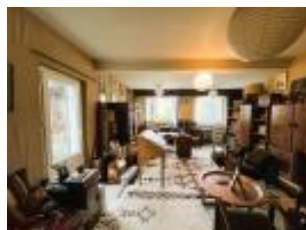
DPE réalisé le 08/12/2023 : F (249kWh ep/m<sup>2</sup>/an) - GES: F (70kg C02/m<sup>2</sup>/an).

Montant estimé des dépenses annuelles d'énergie pour un usage standard: entre 5370E et 7310E par an, prix moyens des énergies indexés au 1er janvier 2021 (abonnement compris).

Logement à consommation énergétique excessive - Classe F, l'audit énergétique est transmis sur demande.

Un ERRIAL (Etat des Risques Réglementés pour l'Information des Acquéreurs et des Locataires) et les informations sur les risques auxquels ce bien est exposé, sont disponibles sur le site Géorisques : ou transmis sur demande.

Annnonce visible sur <http://www.repimmo.com> sous la REF n°18224839



voir tous les détails sur ce bien [http://www.repimmo.com/petite\\_annonces\\_immobiliere/18224839/maison-a\\_vendre-verderel\\_les\\_sauqueuse-60.php](http://www.repimmo.com/petite_annonces_immobiliere/18224839/maison-a_vendre-verderel_les_sauqueuse-60.php)

## Vente Terrain ANET ( Eure et loir - 28 )

Surface : 512 m<sup>2</sup>

Prix : 97000 €

Réf : 2679 -



### Description détaillée :

Idéalement situé à seulement 10 minutes de Bréval et de sa gare, et à 15 minutes du magnifique Château d'Anet, ce terrain plat d'environ 510m<sup>2</sup> offre une belle façade de 18ml sur rue.

Grange présente sur le terrain d'environ 140m<sup>2</sup> au sol.

Zonage U du PLU actuellement en vigueur avec une emprise au sol de 40%.

Plan de géomètre téléchargeable sur notre site.

Vous bénéficierez d'un cadre de vie agréable tout en étant proche des commodités et transports.

Libre de constructeur, ce terrain est une belle opportunité pour réaliser votre projet immobilier et saura vous séduire de par son emplacement et ses nombreux atouts.

Contactez Margot au 06 36 41 95 48 pour plus de précisions et organiser une visite.

Un ERRIAL (Etat des Risques Réglementés pour l'Information des Acquéreurs et des Locataires) et les informations sur les risques auxquels ce bien est exposé, sont disponibles sur le site Géorisques : ou transmis sur demande.

Annnonce visible sur <http://www.repimmo.com> sous la REF n°18217094



voir tous les détails sur ce bien [http://www.repimmo.com/petite\\_annonces\\_immobiliere/18217094/terrain-a\\_vendre-anet-28.php](http://www.repimmo.com/petite_annonces_immobiliere/18217094/terrain-a_vendre-anet-28.php)

## Vente Maison FLINS-NEUVE-EGLISE ( Yvelines - 78 )

Surface : 105 m2

Surface terrain : 2000 m2

Nb pièces : 1 pièce

Prix : 132000 €

Réf : 2680 -



### Description détaillée :

Située dans un environnement calme et agréable, à seulement 10 min de Bréval, et 15 min du château d'Anet, cette grange, d'environ 100m<sup>2</sup> au sol, offre une belle surface sur deux niveaux, idéale pour un projet de rénovation ou d'aménagement. Elle dispose d'un beau potentiel pour créer un espace de vie unique selon vos envies.

Le tout sur un magnifique terrain arboré d'environ 2000m<sup>2</sup>, offrant un cadre spacieux et verdoyant.

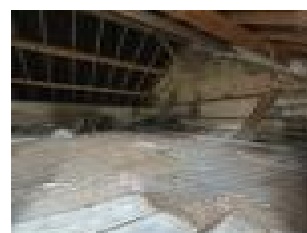
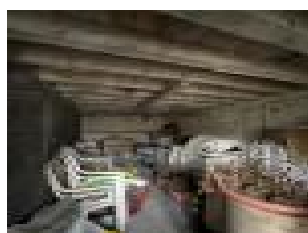
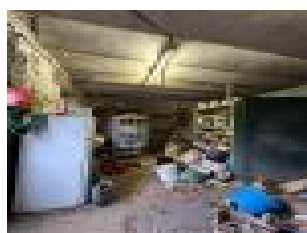
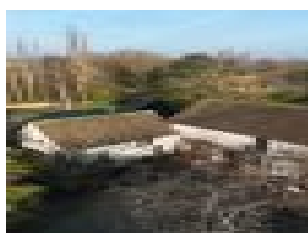
Si vous cherchez un projet avec du caractère et un fort potentiel, cette grange est faite pour vous !

Contactez ACTIMMO au 06 86 74 62 68 pour plus d'informations et organiser une visite.

Bien non soumis au DPE selon l'article R134-1 du Code de la construction et de l'habitation.

Un ERRIAL (Etat des Risques Réglementés pour l'Information des Acquéreurs et des Locataires) et les informations sur les risques auxquels ce bien est exposé, sont disponibles sur le site Géorisques : ou transmis sur demande.

Annnonce visible sur <http://www.repimmo.com> sous la REF n°18217093



voir tous les détails sur ce bien [http://www.repimmo.com/petite\\_annonces\\_immobiliere/18217093/maison-a\\_vendre-flins\\_neuve\\_eglise-78.php](http://www.repimmo.com/petite_annonces_immobiliere/18217093/maison-a_vendre-flins_neuve_eglise-78.php)



## Vente Maison FLINS-NEUVE-EGLISE ( Yvelines - 78 )

Surface : 100 m<sup>2</sup>

Surface terrain : 2000 m<sup>2</sup>

Nb pièces : 4 pièces

Chambres : 3 chambres

Prix : 147000 €

Réf : 2681 -



### Description détaillée :

Découvrez cette maison à rénover, au fort potentiel ; à la vente dans un cadre calme et arboré, Elle se compose d'une entrée desservant une cuisine, une arrière-cuisine pouvant être transformée en salle d'eau, un salon-séjour, ainsi qu'une pièce supplémentaire. À l'étage, un palier dessert 3 chambres.

Le tout sur un jardin d'environ 1200m<sup>2</sup>, offrant un bel espace extérieur au calme.

Un projet idéal pour ceux à la recherche de rénovation et de personnalisation !

Contactez ACTIMMO au 06 86 74 62 68 pour plus d'informations et organiser une visite.

DPE réalisé le 18/11/2024 : G (740 kWh ep/m<sup>2</sup>/an) - GES : C (22 kg CO<sub>2</sub>/m<sup>2</sup>/an).

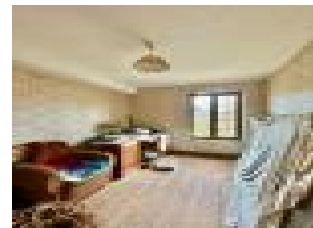
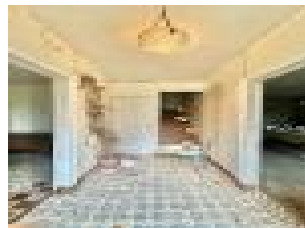
"Logement à consommation énergétique excessive - Classe G"

Montant estimé des dépenses annuelles d'énergie pour un usage standard : entre 3 210 E et 4 380 E par an, prix moyens des énergies indexés sur les années 2021, 2022, 2023 (abonnements compris).

Un audit énergétique est transmis sur demande.

Un ERRIAL (Etat des Risques Réglementés pour l'Information des Acquéreurs et des Locataires) et les informations sur les risques auxquels ce bien est exposé, sont disponibles sur le site Géorisques : ou transmis sur demande.

Annnonce visible sur <http://www.repimmo.com> sous la REF n°18217092



voir tous les détails sur ce bien [http://www.repimmo.com/petite\\_annonces\\_immobiliere/18217092/maison-a\\_vendre-flins\\_neuve\\_eglise-78.php](http://www.repimmo.com/petite_annonces_immobiliere/18217092/maison-a_vendre-flins_neuve_eglise-78.php)

## Vente Maison DOMONT ( Val d'Oise - 95 )

Surface : 124 m<sup>2</sup>

Surface terrain : 273 m<sup>2</sup>

Nb pièces : 5 pièces

Chambres : 3 chambres

SDB : 1 salle de bains

Prix : 289000 €

Réf : 2676 -



### Description détaillée :

DOMONT, dans le quartier recherché du triangle d'or, où toutes les commodités sont à portée de main, nous vous proposons cette maison des années 1950, d'une surface d'environ 124m<sup>2</sup>, construite sur un terrain d'environ 273m<sup>2</sup>. Elle comprend un bel espace de vie agrémenté d'une cheminée centrale, une cuisine ouverte et l'accès direct au jardin apporte une belle luminosité à l'ensemble. De plus, vous trouverez également une chambre, une salle de bains et un WC séparé.

À l'étage, un palier spacieux dessert deux grandes chambres et une salle d'eau avec WC.

Pour obtenir de plus amples informations, n'hésitez pas à contacter Anne-Charlotte au 06 08 98 92 63 qui répondra à toutes vos questions et vous accompagnera dans votre projet immobilier.

DPE réalisé le 09/02/2025 : E (278 kWh ep/m<sup>2</sup>/an) - GES: E (56 kg CO<sub>2</sub>/m<sup>2</sup>/an).

Montant estimé des dépenses annuelles d'énergie pour un usage standard : entre 3010€ et 4130€ par an, prix moyens des énergies indexés sur les années 2021, 2022 et 2023 (abonnements compris).

Un audit énergétique est en cours de réalisation.

Un ERRIAL (Etat des Risques Réglementés pour l'Information des Acquéreurs et des Locataires) et les informations sur les risques auxquels ce bien est exposé sont disponibles sur le site Géorisques : [www. georisques. gouv. fr](http://www.georisques.gouv.fr) ou transmis sur demande.



voir tous les détails sur ce bien [http://www.repimmo.com/petite\\_annonces\\_immobiliere/18206503/maison-a\\_vendre-domont-95.php](http://www.repimmo.com/petite_annonces_immobiliere/18206503/maison-a_vendre-domont-95.php)

## Vente Maison MOURoux ( Seine et marne - 77 )

Surface : 120 m<sup>2</sup>

Surface terrain : 491 m<sup>2</sup>

Nb pièces : 1 pièce

Prix : 139000 €

Réf : 2673 -



### Description détaillée :

Située dans un village calme aux portes de Mouroux, cette magnifique grange en pierre à aménager en habitation offre de beaux volumes avec une surface de 120m<sup>2</sup> au sol sur un terrain d'environ 490m<sup>2</sup>.

Assainissement individuel et viabilités sont à prévoir.

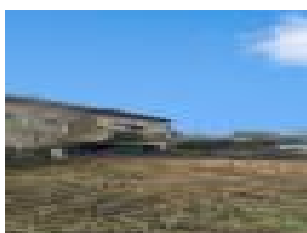
Un bien rare à découvrir sans tarder pour donner vie à votre projet !

Pour plus d'informations ou organiser une visite, contactez Sabah au 06 63 94 26 68.

Bien non soumis au DPE selon l'article R134-1 du Code de la construction et de l'habitation.

Un ERRIAL (Etat des Risques Réglementés pour l'Information des Acquéreurs et des Locataires) et les informations sur les risques auxquels ce bien est exposé, sont disponibles sur le site Géorisques : [www. georisques. gouv. fr](http://www.georisques.gouv.fr) ou transmis sur demande

Annnonce visible sur <http://www.repimmo.com> sous la REF n°18201883



voir tous les détails sur ce bien [http://www.repimmo.com/petite\\_annonces\\_immobiliere/18201883/maison-a\\_vendre-mouroux-77.php](http://www.repimmo.com/petite_annonces_immobiliere/18201883/maison-a_vendre-mouroux-77.php)



## Vente Maison COULOMMIERS ( Seine et marne - 77 )

Surface : 500 m<sup>2</sup>

Surface terrain : 1358 m<sup>2</sup>

Nb pièces : 1 pièce

Prix : 159000 €

Réf : 2675 -



### Description détaillée :

Aux portes de Mouroux, ce vaste hangar de 500m<sup>2</sup>, implanté sur une parcelle d'environ 1 358m<sup>2</sup>, offre de nombreuses possibilités d'aménagement. Idéal pour un projet professionnel (stockage, artisanat, atelier...) ou une transformation en habitation,

Un bien rare à fort potentiel, à découvrir sans tarder !

Pour plus d'informations ou organiser une visite, contactez Sabah au 06 63 94 26 68.

Bien non soumis au DPE selon l'article R134-1 du Code de la construction et de l'habitation.

Un ERRIAL (Etat des Risques Réglementés pour l'Information des Acquéreurs et des Locataires) et les informations sur les risques auxquels ce bien est exposé, sont disponibles sur le site Géorisques : [www. georisques. gov. fr](http://www.georisques.gouv.fr) ou transmis sur demande

Annnonce visible sur <http://www.repimmo.com> sous la REF n°18201882



voir tous les détails sur ce bien [http://www.repimmo.com/petite\\_annonces\\_immobiliere/18201882/maison-a\\_vendre-coulommiers-77\\_php](http://www.repimmo.com/petite_annonces_immobiliere/18201882/maison-a_vendre-coulommiers-77_php)

## Vente Maison MOURoux ( Seine et marne - 77 )

Surface : 120 m<sup>2</sup>

Surface terrain : 617 m<sup>2</sup>

Nb pièces : 1 pièce

Prix : 145000 €

Réf : 2674 -



### Description détaillée :

Située à GIREMOUTIERS cette magnifique grange en pierre de 120m<sup>2</sup> au sol, sur un terrain d'environ 617m<sup>2</sup>, offre un cadre idéal pour une rénovation mêlant cachet de l'ancien et confort moderne.

Raccordements et assainissement individuel à prévoir.

Pour plus d'informations ou organiser une visite, contactez Sabah au 06 63 94 26 68.

Bien non soumis au DPE selon l'article R134-1 du Code de la construction et de l'habitation.

Un ERRIAL (Etat des Risques Réglementés pour l'Information des Acquéreurs et des Locataires) et les informations sur les risques auxquels ce bien est exposé, sont disponibles sur le site Géorisques : [www.georisques.gouv.fr](http://www.georisques.gouv.fr) ou transmis sur demande

Annnonce visible sur <http://www.repimmo.com> sous la REF n°18201881



voir tous les détails sur ce bien [http://www.repimmo.com/petite\\_annonces\\_immobiliere/18201881/maison-a\\_vendre-mouroux-77.php](http://www.repimmo.com/petite_annonces_immobiliere/18201881/maison-a_vendre-mouroux-77.php)

## Vente Maison RESSONS-SUR-MATZ ( Oise - 60 )

Surface : 86 m2

Surface terrain : 250 m2

Nb pièces : 4 pièces

Chambres : 1 chambre

Année de construction : 1900

Prix : 105000 €

Réf : 2671 -



### Description détaillée :

A seulement 5 minutes de RESSONS-SUR-MATZ, située dans le village de MAREUIL-LA-MOTTE, venez découvrir le potentiel de cette maison ancienne de plain-pied.

Elle comprend une entrée sur cuisine, un séjour-salon, une chambre spacieuse et un bureau attenant (ou seconde chambre selon vos besoins), une salle d'eau avec WC.

A l'étage, laissez libre cours à votre imagination pour transformer ce grenier en chambres supplémentaires, bureau, ou espace de loisirs.

A l'extérieur vous trouverez un jardin clos d'environ 250m<sup>2</sup> avec appentis et dépendance.

Cette maison, bien que nécessitant des travaux, offre un cadre de vie paisible et un potentiel d'aménagement exceptionnel pour créer la maison de vos rêves.

Ne manquez pas cette opportunité d'investir dans l'authenticité et le charme !

Contactez dès maintenant Bastien DUFLOT au 06 30 49 58 35 pour plus d'informations et pour organiser une visite.

DPE réalisé le 26/11/2024 : G (459 kWh ep/m<sup>2</sup>/an) - GES : G (105 kg CO<sub>2</sub>/m<sup>2</sup>/an).

"Logement à consommation énergétique excessive - Classe G"

Montant estimé des dépenses annuelles d'énergie pour un usage standard : entre 3954 E et 5350 E par an, prix moyens des énergies indexés au 1er janvier 2021, 2022 et 2023 (abonnements compris).

Un audit énéraétique est transmis sur demande.



voir tous les détails sur ce bien [http://www.repimmo.com/petite\\_annonces\\_immobiliere/18185994/maison-a\\_vendre-ressons\\_sur\\_matz-60.php](http://www.repimmo.com/petite_annonces_immobiliere/18185994/maison-a_vendre-ressons_sur_matz-60.php)



## Vente Maison MACHEMONT ( Oise - 60 )

Surface : 65 m<sup>2</sup>

Surface terrain : 400 m<sup>2</sup>

Nb pièces : 3 pièces

Chambres : 2 chambres

Année de construction : 1980

Prix : 105000 €

Réf : 2663 -



### Description détaillée :

A 15 min de COMPIEGNE, idéalement située à MACHEMONT, venez découvrir cette maison des années 1980 élevée sur sous-sol total.

De plain-pied, elle comprend une entrée, un séjour-salon, une cuisine, deux chambres, une salle d'eau et un WC.

Le sous-sol permet de profiter d'un garage, mais aussi d'une chaufferie et d'une cave.

Cette maison est entourée d'un terrain d'environ 400 m<sup>2</sup> et dispose d'un accès permettant de stationner un véhicule en sécurité.

Idéal première acquisition ou investissement locatif !

Contactez dès maintenant Eric Fossier, Etude Berlaimont au 06 17 72 70 31 pour plus d'informations et pour organiser une visite !

DPE réalisé le 27/09/2024 : G (530 kWh ep/m<sup>2</sup>/an) - GES : D (44 kg CO<sub>2</sub>/m<sup>2</sup>/an).

"Logement à consommation énergétique excessive - Classe G"

Montant estimé des dépenses annuelles d'énergie pour un usage standard : entre 2844€ et 3848€ par an, prix moyens des énergies indexés sur les années 2021, 2022 et 2023 (abonnements compris).

Un audit énergétique est transmis sur demande.

Un ERRIAL (Etat des Risques Réglementés pour l'Information des Acquéreurs et des Locataires) et les informations sur les risques auxquels ce bien est exposé, sont disponibles sur le site Géorisques : ou transmis sur demande.



voir tous les détails sur ce bien [http://www.repimmo.com/petite\\_annonces\\_immobiliere/18155063/maison-a\\_vendre-machemont-60.php](http://www.repimmo.com/petite_annonces_immobiliere/18155063/maison-a_vendre-machemont-60.php)

## Vente Terrain MACHEMONT ( Oise - 60 )

Surface : 581 m<sup>2</sup>

Prix : 40000 €

Réf : 2665 -



### Description détaillée :

Vous rêvez de construire la maison de vos rêves à proximité de COMPIEGNE ?

Ne cherchez plus, dans la charmante commune de MACHEMONT, ce terrain constructible d'environ 580 m<sup>2</sup> est fait pour vous !

Ce terrain dispose d'une façade de 29 mètres et bénéficie d'une situation idéale, dans un environnement paisible, hors du périmètre de l'Architecte des Bâtiments de France et hors lotissement, offrant une grande liberté et indépendance dans votre projet de construction.

Quelques règles d'urbanisme seront à respecter, notamment, l'emprise au sol de 60 % maximum et la hauteur de la construction ne devra pas excéder 10 mètres au faîtage, soit la possibilité de construire en R+1+Combles.

Prochainement, ce terrain bénéficiera d'un plan de géomètre, d'une étude de sol et d'un certificat d'urbanisme opérationnel, vous assurant une tranquillité d'esprit dans votre projet de construction.

Il est situé en zone UA1 du PLU actuellement en vigueur dans la commune..

Ne manquez pas cette occasion unique de réaliser votre projet immobilier dans un cadre privilégié.

Contactez dès maintenant Maxime au 06 23 75 23 79 pour plus d'informations et pour organiser une visite !

Le plan de géomètre est disponible en téléchargement sur notre site.

Un ERRIAL (Etat des Risques Réglementés pour l'Information des Acquéreurs et des Locataires) et les informations sur les risques auxquels ce bien est exposé, sont disponibles sur le site Géorisques : ou transmis sur demande.



repimmo.com sous la REF n°18155062

voir tous les détails sur ce bien [http://www.repimmo.com/petite\\_annonces\\_immobiliere/18155062/terrain-a\\_vendre-machemont-60.php](http://www.repimmo.com/petite_annonces_immobiliere/18155062/terrain-a_vendre-machemont-60.php)

## Vente Maison MACHEMONT ( Oise - 60 )

Surface : 100 m2

Surface terrain : 495 m2

Nb pièces : 2 pièces

Prix : 45000 €

Réf : 2664 -



### Description détaillée :

Dans un environnement calme et verdoyant, mais proche des commodités et des axes principaux, ce chalet offre un beau potentiel d'aménagement ou de reconstruction.

Ce chalet est raccordé à l'eau, l'électricité et au tout-à-l'égout ; il est construit en bois sur cave en briques rouges.

Sa superficie, d'environ 100m<sup>2</sup>, permet une rénovation complète ou la construction d'un nouveau projet.

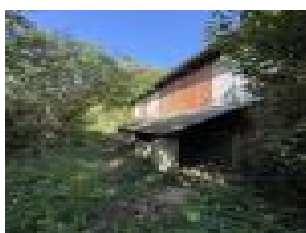
Ce bien s'adresse donc aussi bien aux amateurs de rénovation qu'aux porteurs d'un projet de construction neuve.

Contactez dès maintenant Eric Fossiez, étude Berlaimont au 06 17 72 70 31 pour plus d'informations et pour organiser une visite.

Bien non soumis au DPE selon l'article R134-1 du Code de la construction et de l'habitation.

Un ERRIAL (Etat des Risques Réglementés pour l'Information des Acquéreurs et des Locataires) et les informations sur les risques auxquels ce bien est exposé, sont disponibles sur le site Géorisques : [www.georisques.gouv.fr](http://www.georisques.gouv.fr) ou transmis sur demande.

Annnonce visible sur <http://www.repimmo.com> sous la REF n°18155061



voir tous les détails sur ce bien [http://www.repimmo.com/petite\\_annonces\\_immobiliere/18155061/maison-a\\_vendre-machemont-60.php](http://www.repimmo.com/petite_annonces_immobiliere/18155061/maison-a_vendre-machemont-60.php)



## Vente Terrain COULOMMIERS ( Seine et marne - 77 )

Surface : 1127 m<sup>2</sup>

Prix : 79000 €

Réf : 2644 -



### Description détaillée :

Coulommiers - 5 minutes du centre-ville !

Magnifique terrain bâtir d'une surface d'environ 1127m<sup>2</sup> avec une façade constructible de 23m, situé en seconde position dans un quartier avec toutes les commodités à pieds !

Terrain libre de constructeur, situé zone UBc du PLU actuellement en vigueur sur la Commune.

Certificat d'urbanisme opérationnel positif et plan de bornage téléchargeable sur notre site ou transmis sur demande.

Pour plus d'informations, contactez-nous au 06 63 94 26 68.

Un ERRIAL et les informations sur les risques auxquels ce bien est exposé, sont disponibles sur le site Géorisques : [www. georisques. gouv. fr](http://www.georisques.gouv.fr) ou transmis sur demande.

Annnonce visible sur <http://www.repimmo.com> sous la REF n°18135874

## Vente Maison TILLE ( Oise - 60 )

Surface : 108 m<sup>2</sup>

Surface terrain : 740 m<sup>2</sup>

Nb pièces : 5 pièces

SDB : 1 salle de bains

Année de construction : 2020

Prix : 110000 €

Réf : 2653 -



### Description détaillée :

A vendre, à Fontaine-Saint-Lucien, pavillon neuf de 2020 d'environ 108m<sup>2</sup> sur un terrain de 740m<sup>2</sup>.

L'aménagement intérieur est à réaliser offrant les possibilités suivantes :

au rez-de-chaussée, une cuisine et séjour de 37m<sup>2</sup>, un cellier, un WC, une chambre parentale.

A l'étage 2 chambres, une salle de bains.

Coffret électrique et compteur eau installés/ Assainissement individuel à prévoir.

Garantie décennale.

Fontaine Saint Lucien est situé à 8km de BEAUVAIS, 2km de GUIGNECOURT et seulement 10 minutes de l'aéroport de TILLE.

École maternelle et primaire à 3km.

Contactez Maxime au 06 23 75 23 79 pour plus d'informations et organiser une visite !

Bien non soumis au DPE selon l'article R134-1 du Code de la construction et de l'habitation.

Un ERRIAL {Etat des Risques Réglementés pour l'Information des Acquéreurs et des Locataires) et les informations sur les risques auxquels ce bien est exposé sont disponibles sur le site Géorisques : [www. georisques. gouv. fr](http://www.georisques.gouv.fr) ou transmis sur demande.

Annnonce visible sur <http://www.repimmo.com> sous la REF n°18113899



voir tous les détails sur ce bien [http://www.repimmo.com/petite\\_annonces\\_immobiliere/18113899/maison-a\\_vendre-tille-60.php](http://www.repimmo.com/petite_annonces_immobiliere/18113899/maison-a_vendre-tille-60.php)

## Vente Terrain FLAYOSC ( Var - 83 )

Surface : 920 m<sup>2</sup>

Prix : 139000 €

Réf : 2652 -



### Description détaillée :

FLAYOSC : Retrouvez une très belle parcelle à bâtir issue d'un détachement parcellaire d'une superficie d'environ 920m<sup>2</sup>.

Le terrain est totalement plat et végétalisé.

Il comprend également une très grande piscine non fonctionnelle à restaurer ou à supprimer.

Prévoir viabilités en bordure de parcelle et assainissement autonome.

Libre de constructeur et situé en zone Uc du PLU actuellement en vigueur, avec une emprise de 15% et une façade sur rue de plus de 21ml.

Pour tout renseignement et visite, contactez Sébastien au 06 36 48 88 44.

Le plan de géomètre est téléchargeable sur notre site.

Un ERRIAL (Etat des Risques Réglementés pour l'Information des Acquéreurs et des Locataires) et les informations sur les risques auxquels ce bien est exposé, sont disponibles sur le site Géorisques : [www.georisques.gouv.fr](http://www.georisques.gouv.fr) ou transmis sur demande.

Annnonce visible sur <http://www.repimmo.com> sous la REF n°18109257



voir tous les détails sur ce bien [http://www.repimmo.com/petite\\_annonces\\_immobiliere/18109257/terrain-a\\_vendre-flayosc-83.php](http://www.repimmo.com/petite_annonces_immobiliere/18109257/terrain-a_vendre-flayosc-83.php)



## Vente Terrain DREUX ( Eure et loir - 28 )

Surface : 774 m<sup>2</sup>

Prix : 61000 €

Réf : 2648 -



### Description détaillée :

LOUVILLIERS EN DROUAI, à 3 minutes à l'Ouest de DREUX, vend un terrain à bâtir avec dépendance d'environ 30m<sup>2</sup> au sol, dans un cadre idéal.

Idéalement situé sur la commune de Louvilliers-en-Drouais, ce magnifique terrain à bâtir d'environ 774m<sup>2</sup> offre une belle opportunité pour réaliser votre projet.

Avec une superbe façade de 24 mètres, ce terrain vous permettra de concevoir la maison de vos rêves.

Une dépendance est déjà présente sur la parcelle.

Libre de constructeur et situé en zone UB du PLU actuellement en vigueur sur la Commune.

Pour davantage de renseignements, contactez Margot au 06 36 41 95 48.

Le plan de géomètre est à télécharger sur notre site.

Un ERRIAL (Etat des Risques Réglementés pour l'Information des Acquéreurs et des Locataires) et les informations sur les risques auxquels ce bien est exposé, sont disponibles sur le site Géorisques : [ou transmis sur demande.](#)

Annnonce visible sur <http://www.repimmo.com> sous la REF n°18106914

## Vente Maison LOUVILLIERS-EN-DROUAI ( Eure et loir - 28 )

Surface : 90 m<sup>2</sup>

Surface terrain : 390 m<sup>2</sup>

Nb pièces : 4 pièces

Chambres : 2 chambres

SDB : 1 salle de bains

Prix : 115000 €

Réf : 2647 -



### Description détaillée :

Maison à vendre sur un secteur recherché,

Dans la charmante commune de Louvilliers-en-Drouais, à seulement 10 minutes de Dreux, venez découvrir cette maison pleine de caractère à rénover, idéale pour les amoureux du charme de l'ancien.

Au rez-de-chaussée, elle se compose d'une cuisine, d'un séjour spacieux d'environ 27m<sup>2</sup> avec une cheminée, d'un salon également agrémenté d'une cheminée, ainsi que d'une salle d'eau et d'un WC.

À l'étage, un palier dessert deux chambres, dont une avec salle de bains et WC privés, ainsi qu'une pièce supplémentaire pouvant être aménagée.

Le tout implanté sur un terrain de 390m<sup>2</sup> environ, dans un environnement paisible et prisé.

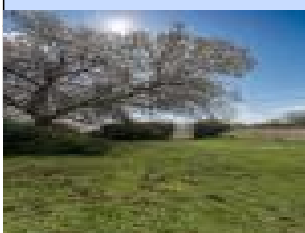
Pour plus de renseignements, contactez Margot au 06 36 41 95 48.

DPE réalisé le 18/12/2024 : G (393 kWh ep/m<sup>2</sup>/an) - GES : G (110 kg CO<sub>2</sub>/m<sup>2</sup>/an).

"Logement à consommation énergétique excessive - Classe G"

Montant estimé des dépenses annuelles d'énergie pour un usage standard : entre 6 970 E et 9 480 E par an, prix moyens des énergies indexés sur les années 2021, 2022 et 2023 (abonnement compris).

Audit énergétique transmis sur demande.



voir tous les détails sur ce bien [http://www.repimmo.com/petite\\_annonces\\_immobiliere/18106913/maison-a\\_vendre-louvilliers\\_en\\_drouais-28.php](http://www.repimmo.com/petite_annonces_immobiliere/18106913/maison-a_vendre-louvilliers_en_drouais-28.php)

## Vente Terrain MONTRY ( Seine et marne - 77 )

Surface : 287 m<sup>2</sup>

Prix : 120000 €

Réf : 2649 -



### Description détaillée :

Terrain à bâtir situé sur la commune de QUINCY-VOISINS, à seulement 5 minutes de MONTRY, entièrement plat, d'une surface d'environ 287m<sup>2</sup>, avec une façade sur rue de plus de 15ml.

Ce terrain est libre de constructeur et situé en zone UB du PLU actuellement en vigueur dans la commune.

Toutes les viabilités sont accessibles sur rue.

Le plan de géomètre est téléchargeable sur notre site ou transmis sur demande.

Pour plus de précisions et organiser une visite, contactez Sabah au 06 63 94 26 68.

Un ERRIAL (Etat des Risques Réglementés pour l'Information des Acquéreurs et des Locataires) et les informations sur les risques auxquels ce bien est exposé, sont disponibles sur le site Géorisques : [www. georisques. gov. fr](http://www.georisques.gouv.fr) ou transmis sur demande.

Annnonce visible sur <http://www.repimmo.com> sous la REF n°18106912



## Vente Maison PONT-SAINTE-MAXENCE ( Oise - 60 )

Surface : 84 m<sup>2</sup>

Surface terrain : 99 m<sup>2</sup>

Nb pièces : 3 pièces

Chambres : 1 chambre

SDB : 1 salle de bains

Prix : 152000 €

Réf : 2650 -



### Description détaillée :

Découvrez cette maison de ville pleine de charme offrant un potentiel unique pour votre projet de vie.

Elle dispose d'une entrée accueillante, une cuisine aménagée ouverte, une superbe pièce de vie lumineuse à personnaliser selon vos envies (51 m<sup>2</sup>), une chambre confortable, une salle de bains et un wc.

La pièce de vie est une pièce brute à terminer avec potentiel d'étage (hauteur 6,70 m) afin d'aménager deux chambres supplémentaires.

Profitez également d'un joli jardinet, d'un garage et d'une cave pratique pour le rangement.

Mieux qu'un appartement !

Une opportunité rare dans un quartier recherché de PONT SAINTE MAXENCE.

Contactez dès maintenant Lydie ANDRE - IAD au 06 76 25 02 36 pour plus d'informations et pour organiser une visite !

DPE réalisé le 14/10/2024 : D (239 kWh ep/m<sup>2</sup>/an) - GES : D (43 kg CO<sub>2</sub>/m<sup>2</sup>/an).

Montant estimé des dépenses annuelles d'énergie pour un usage standard : entre 3250 E et 4490 E par an, prix moyens des énergies indexés au 1er janvier 2021 (abonnement compris).

Un ERRIAL (Etat des Risques Réglementés pour l'Information des Acquéreurs et des Locataires) et les informations sur les risques auxquels ce bien est exposé, sont disponibles sur le site Géorisques : ou transmis sur demande.

Annonce visible sur <http://www.repimmo.com> sous la REF n°18106910



voir tous les détails sur ce bien [http://www.repimmo.com/petite\\_annonces\\_immobiliere/18106910/maison-a\\_vendre-pont\\_sainte\\_maxence-60.php](http://www.repimmo.com/petite_annonces_immobiliere/18106910/maison-a_vendre-pont_sainte_maxence-60.php)