

SA BONNET

2 RUE P TEILHARD DE CHARDIN 63000 CLERMONT-FERRAND

Tel : 04.73.17.04.73

E-Mail : bonnet.immobilier@wanadoo.fr

Location Appartement CLERMONT-FERRAND (Puy de dome - 63)

Surface : 20 m²

Nb pièces : 1 pièce

Année de construction : 1995

Charges : 30 €

Prix : 400 €/mois

Réf : 2715 -



Description détaillée :

Un studio meublé de 20 m², sis au RC d'une petite résidence récente, à proximité des Lycées, dans une rue calme, composé d'une entrée, pièce principale avec coin cuisine, salle d'eau avec lavabo, douche et WC. Cumulus et convecteurs électriques. Fibre Optique. DPE NOUVELLE VERSION. CLASSE ENERGIE : E CLASSE CLIMAT : B. Montant estimé des dépenses annuelles d'énergie pour un usage standard : entre 410.00 E et 590.00 E par an (prix moyens des énergies indexés au 01.01.2021, abonnement compris). Les informations sur les risques auxquels ce bien est exposé sont disponibles sur le site Géorisques :

Annonce visible sur <http://www.repimmo.com> sous la REF n°18360202



voir tous les détails sur ce bien http://www.repimmo.com/petite_annonces_immobiliere/18360202/appartement-location-clermont_ferrand-63.php

Location Appartement CLERMONT-FERRAND (Puy de dome - 63)

Surface : 42 m2

Nb pièces : 2 pièces

Chambres : 1 chambre

SDB : 1 salle de bains

Année de construction : 2006

Charges : 60 €

Prix : 620 €/mois

Réf : 2406 -



Description détaillée :

Un F2 de 42.74m², sis au 3^{ème} étage avec asc. d'une Résidence située rue des Chanelles, à proximité du parc Montjuzet, composé d'une entrée avec penderie, cuisine équipée ouverte sur séjour, chambre avec penderie, salle de bains et WC. VMC. Parking. Cumulus et convecteurs électriques. Fibre Optique. DPE NOUVELLE VERSION. CLASSE ENERGIE : D CLASSE CLIMAT : A. Montant estimé des dépenses annuelles d'énergie pour un usage standard : entre 720.00 E et 1010.00 E par an (prix moyens des énergies indexés sur les années 2021,2022,2023, abonnement compris). Les informations sur les risques auxquels ce bien est exposé sont disponibles sur le site Géorisques :

Annnonce visible sur <http://www.repimmo.com> sous la REF n°18357766



voir tous les détails sur ce bien http://www.repimmo.com/petite_annonces_immobiliere/18357766/appartement-location-clermont_ferrand-63.php

Location Appartement CLERMONT-FERRAND (Puy de dome - 63)

Surface : 30 m2

Nb pièces : 1 pièce

Chambres : 1 chambre

Année de construction : 1964

Charges : 70 €

Prix : 410 €/mois

Réf : 2433 -

Description détaillée :

Un F1 d'une surface de 30m², situé rue Sully, à proximité du parc Montjuzet, au 2ème étage de l'immeuble, composé d'une entrée avec placard, cuisine, pièce principale, salle d'eau et WC. Cellier. Chauffage et eau chaude collectifs. Fibre Optique. DPE NOUVELLE VERSION. CLASSE ENERGIE : E CLASSE CLIMAT : E. Montant estimé des dépenses annuelles d'énergie pour un usage standard : entre 610.00 E et 880.00 E par an (prix moyens des énergies indexés sur les années 2021,2022,2023, abonnement compris). Les informations sur les risques auxquels ce bien est exposé sont disponibles sur le site Géorisques :

Annnonce visible sur <http://www.repimmo.com> sous la REF n°18357765

Location Appartement CHAMALIERES (Puy de dome - 63)

Surface : 47 m2

Nb pièces : 2 pièces

Chambres : 1 chambre

Année de construction : 1975

Charges : 120 €

Prix : 720 €/mois

Réf : 2189 -



Description détaillée :

Un F2 refait d'une surface de 47m², sis au 7ème étage d'une résidence de standing au Carrefour Europe, composé d'une entrée, cuisine intégrée, séjour, chambre, salle d'eau et WC. Terrasse. Vue imprenable. Ascenseur. Cave. Parking privatif. Chauffage et eau chaude collectifs. DPE NOUVELLE VERSION. CLASSE ENERGIE : D CLASSE CLIMAT : D. Montant estimé des dépenses annuelles d'énergie pour un usage standard : entre 770.00 E et 1070.00 E par an (prix moyens des énergies indexés sur les années 2021,2022,2023, abonnement compris). Les informations sur les risques auxquels ce bien est exposé sont disponibles sur le site Géorisques :

Annnonce visible sur <http://www.repimmo.com> sous la REF n°18357764



voir tous les détails sur ce bien http://www.repimmo.com/petite_annonces_immobiliere/18357764/appartement-location-chamalieres-63.php

Location Appartement CLERMONT-FERRAND (Puy de dome - 63)

Surface : 46 m2

Nb pièces : 2 pièces

Chambres : 1 chambre

Année de construction : 1970

Charges : 160 €

Prix : 660 €/mois

Réf : 2478 -



Description détaillée :

Un F2 de 46m², sis au 3ème étage d'une petite Résidence située près de la Fac de Droit, rue de la Rotonde, composé d'une entrée avec placard, cuisine équipée avec balcon, séjour, chambre, salle d'eau et WC. Cave. Garage. Chauffage et eau chaude collectifs. Fibre Optique. DPE NOUVELLE VERSION. CLASSE ENERGIE : D CLASSE CLIMAT : D. Montant estimé des dépenses annuelles d'énergie pour un usage standard : entre 850.00 E et 1200.00 E par an (prix moyens des énergies indexés sur les années 2021,2022,2023, abonnement compris). Les informations sur les risques auxquels ce bien est exposé sont disponibles sur le site Géorisques :

Annnonce visible sur <http://www.repimmo.com> sous la REF n°18357763



voir tous les détails sur ce bien http://www.repimmo.com/petite_annonces_immobiliere/18357763/appartement-location-clermont_ferrand-63.php

Location Appartement CLERMONT-FERRAND (Puy de dome - 63)

Surface : 22 m²

Nb pièces : 1 pièce

SDB : 1 salle de bains

Année de construction : 1993

Charges : 20 €

Prix : 420 €/mois

Réf : 2328 -



Description détaillée :

Un studio de 22m², situé à côté du campus des Cézeaux, rue Victor Basch, composé d'une entrée, pièce principale avec coin cuisine équipé, salle de bains et WC. Cumulus et convecteurs électriques. Parking. Fibre Optique. DPE NOUVELLE VERSION. CLASSE ENERGIE : D CLASSE CLIMAT : B. Montant estimé des dépenses annuelles d'énergie pour un usage standard : entre 580.00 E et 830.00 E par an (prix moyens des énergies indexés au 01/01/2021, abonnement compris). Les informations sur les risques auxquels ce bien est exposé sont disponibles sur le site Géorisques :

Annnonce visible sur <http://www.repimmo.com> sous la REF n°18354965



voir tous les détails sur ce bien http://www.repimmo.com/petite_annonces_immobiliere/18354965/appartement-location-clermont_ferrand-63.php

Location Appartement CLERMONT-FERRAND (Puy de dome - 63)

Surface : 30 m²

Nb pièces : 1 pièce

Année de construction : 1901

Charges : 40 €

Prix : 410 €/mois

Réf : 2706 -



Description détaillée :

Un F1 de 30 m², situé près des Facs et de la piscine Coubertin, au 1er étage de l'immeuble, composé d'une entrée, cuisine équipée, pièce principale, salle d'eau et WC. Chauffage central individuel au gaz. Fibre Optique. DPE NOUVELLE VERSION. CLASSE ENERGIE : E CLASSE CLIMAT : E. Montant estimé des dépenses annuelles d'énergie pour un usage standard : entre 830.00 E et 1170.00 E par an (prix moyens des énergies indexés sur les années 2021,2022,2023, abonnement compris). Les informations sur les risques auxquels ce bien est exposé sont disponibles sur le site Géorisques :

Annnonce visible sur <http://www.repimmo.com> sous la REF n°18351774



voir tous les détails sur ce bien http://www.repimmo.com/petite_annonces_immobiliere/18351774/appartement-location-clermont_ferrand-63.php

Location Maison BILLOM (Puy de dome - 63)

Surface : 104 m2

Nb pièces : 5 pièces

Chambres : 3 chambres

SDB : 1 salle de bains

Année de construction : 1970

Charges : 100 €

Prix : 968 €/mois

Réf : 2709 -

Description détaillée :

Une maison individuelle de type 5, de 104m², composée au RC d'une pièce, grande buanderie et garage ; à l'étage, cuisine et séjour donnant sur balcon, trois chambres dont une avec grande penderie, salle de bains et WC. Chauffage central individuel gaz. DPE NOUVELLE VERSION. LOGEMENT A CONSOMMATION ENERGETIQUE EXCESSIVE. CLASSE ENERGIE : F CLASSE CLIMAT : F. Montant estimé des dépenses annuelles d'énergie pour un usage standard : entre 3560.00 E et 4860.00 E par an (prix moyens des énergies indexés sur les années 2021,2022,2023 abonnement compris). Une obligation de rénover le bâtiment afin de lui faire atteindre une classe comprise entre A et E s'appliquera à compter du 01/01/2028. Les informations sur les risques auxquels ce bien est exposé sont disponibles sur le site Géorisques :

Annnonce visible sur <http://www.repimmo.com> sous la REF n°18351772

Location Appartement CLERMONT-FERRAND (Puy de dome - 63)

Surface : 22 m²

Nb pièces : 1 pièce

Année de construction : 1940

Charges : 40 €

Prix : 390 €/mois

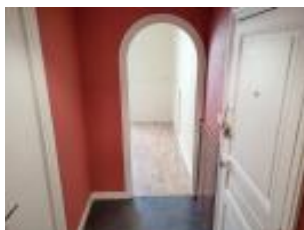
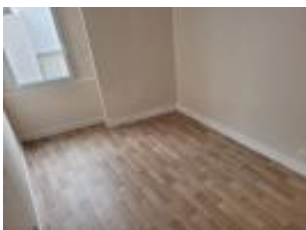
Réf : 2637 -



Description détaillée :

Un F1 de 22.55 m², situé rue Mont-Mouchet, à deux pas de la place des Salins, composé d'une cuisine, pièce principale, salle d'eau et WC. Chauffage central individuel gaz. Fibre Optique. DPE NOUVELLE VERSION. CLASSE ENERGIE : D CLASSE CLIMAT: D. Montant estimé des dépenses annuelles d'énergie pour un usage standard : entre 480.00 E et 670.00E par an (prix moyens des énergies indexés au 01.01.2021 abonnement compris). Les informations sur les risques auxquels ce bien est exposé sont disponibles sur le site Géorisques :

Annnonce visible sur <http://www.repimmo.com> sous la REF n°18347434



voir tous les détails sur ce bien http://www.repimmo.com/petite_annonces_immobiliere/18347434/appartement-location-clermont_ferrand-63.php

Location Appartement CLERMONT-FERRAND (Puy de dome - 63)

Surface : 78 m²

Nb pièces : 3 pièces

Chambres : 2 chambres

SDB : 1 salle de bains

Année de construction : 1959

Charges : 50 €

Prix : 770 €/mois

Réf : 2705 -



Description détaillée :

Un appartement meublé de type 3, d'une surface de 78m², sis au 1er étage d'un immeuble situé à proximité des Salins et de l'avenue Marx Dormoy et composé d'une cuisine ouverte sur séjour, deux chambres, une salle de douche, WC séparé, grand placard. Chauffage individuel Gaz. Cave. Fibre Optique. DPE NOUVELLE VERSION. CLASSE ENERGIE : C CLASSE CLIMAT : C. Montant estimé des dépenses annuelles d'énergie pour un usage standard : entre 710.00 E et 990.00 E par an (prix moyens des énergies indexés au 01.01.2021, abonnement compris). Les informations sur les risques auxquels ce bien est exposé sont disponibles sur le site Géorisques :

Annonce visible sur <http://www.repimmo.com> sous la REF n°18347433



voir tous les détails sur ce bien http://www.repimmo.com/petite_annonces_immobiliere/18347433/appartement-location-clermont_ferrand-63.php

Location Appartement CLERMONT-FERRAND (Puy de dome - 63)

Surface : 44 m²

Nb pièces : 1 pièce

Année de construction : 1972

Charges : 100 €

Prix : 570 €/mois

Réf : 2700 -



Description détaillée :

Un F1 de 44m², sis au 1er étage d'une résidence arborée, situé à proximité de la Banque de France, vers les Salins, composé d'une entrée, cuisine avec placard, pièce principale, salle d'eau et WC. Parking. Chauffage et eau chaude collectifs. Fibre Optique. DPE ANCIENNE VERSION. CLASSE ENERGIE : D CLASSE CLIMAT : E. Montant estimé des dépenses annuelles d'énergie pour un usage standard : 822.00 E par an (prix moyens des énergies indexés au 15.08.2015, abonnement compris). Les informations sur les risques auxquels ce bien est exposé sont disponibles sur le site Géorisques :

Annnonce visible sur <http://www.repimmo.com> sous la REF n°18342582

Location Appartement CLERMONT-FERRAND (Puy de dome - 63)

Surface : 37 m2

Nb pièces : 2 pièces

Chambres : 1 chambre

Année de construction : 1840

Charges : 50 €

Prix : 492 €/mois

Réf : 2610 -



Description détaillée :

Un F2 de 37m², sis au 3ème étage d'un immeuble situé à proximité de la Cathédrale, composé d'une entrée, cuisine avec évier équipé, séjour, chambre avec penderie et salle d'eau avec lavabo, douche et WC. Cumulus et convecteurs électriques. Fibre Optique. DPE NOUVELLE VERSION. LOGEMENT A CONSOMMATION ENERGETIQUE EXCESSIVE. CLASSE ENERGIE : F CLASSE CLIMAT : C. Montant estimé des dépenses annuelles d'énergie pour un usage standard : entre 1100.00 E et 1520.00 E par an (prix moyens des énergies indexés sur les années 2021,2022,2023 abonnement compris). Une obligation de rénover le bâtiment afin de lui faire atteindre une classe comprise entre A et E s'appliquera à compter du 01/01/2028. Les informations sur les risques auxquels ce bien est exposé sont disponibles sur le site Géorisques :

Annnonce visible sur <http://www.repimmo.com> sous la REF n°18342581



voir tous les détails sur ce bien http://www.repimmo.com/petite_annonces_immobiliere/18342581/appartement-location-clermont_ferrand-63.php

Location Appartement CLERMONT-FERRAND (Puy de dome - 63)

Surface : 61 m2

Nb pièces : 2 pièces

Chambres : 1 chambre

Année de construction : 1940

Charges : 40 €

Prix : 567 €/mois

Réf : 2696 -



Description détaillée :

Un appartement de type 2, de 61m², au 2^{ème} étage d'un immeuble situé rue de Serbie proche Place Gaillard, composé d'une entrée, cuisine équipée, séjour, chambre, salle de bains, wc. Chauffage central individuel au gaz. Fibre Optique. DPE NOUVELLE VERSION. LOGEMENT A CONSOMMATION ENERGETIQUE EXCESSIVE. CLASSE ENERGIE : F CLASSE CLIMAT : F. Montant estimé des dépenses annuelles d'énergie pour un usage standard : entre 1770.00 E et 2440.00 E par an (prix moyens des énergies indexés sur les années 2021,2022,2023, abonnement compris). Une obligation de rénover le bâtiment afin de lui faire atteindre une classe comprise entre A et E s'appliquera à compter du 01/01/2028. Les informations sur les risques auxquels ce bien est exposé sont disponibles sur le site Géorisques :

Annnonce visible sur <http://www.repimmo.com> sous la REF n°18340689



voir tous les détails sur ce bien http://www.repimmo.com/petite_annonces_immobiliere/18340689/appartement-location-clermont_ferrand-63.php

Location Appartement CLERMONT-FERRAND (Puy de dome - 63)

Surface : 40 m²

Nb pièces : 2 pièces

Chambres : 1 chambre

Année de construction : 1901

Charges : 50 €

Prix : 510 €/mois

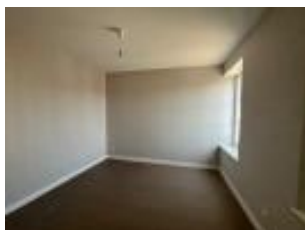
Réf : 2686 -



Description détaillée :

Un F2, d'une surface de 40m², sis au 2ème d'un immeuble situé à proximité des lycées et du centre ville, et composé d'une cuisine, séjour, chambre, salle d'eau avec WC. Chauffage central individuel gaz. Fibre Optique. DPE NOUVELLE VERSION. CLASSE ENERGIE : D CLASSE CLIMAT : D. Montant estimé des dépenses annuelles d'énergie pour un usage standard : entre 730.00 E et 1030.00 E par an (prix moyens des énergies indexés au 01.01.2021, abonnement compris). Les informations sur les risques auxquels ce bien est exposé sont disponibles sur le site Géorisques :

Annnonce visible sur <http://www.repimmo.com> sous la REF n°18338093



voir tous les détails sur ce bien http://www.repimmo.com/petite_annonces_immobiliere/18338093/appartement-location-clermont_ferrand-63.php

Location Parking CLERMONT-FERRAND (Puy de dome - 63)

Nb pièces : 1 pièce

Prix : 75 €/mois

Réf : 2458 -

Description détaillée :

Garage situé 34 avenue d'Italie à CLERMONT-FERRAND, à proximité de la Gare. Les informations sur les risques auxquels ce bien est exposé sont disponibles sur le site Géorisques :

Annnonce visible sur <http://www.repimmo.com> sous la REF n°18338092

Location Appartement CLERMONT-FERRAND (Puy de dome - 63)

Surface : 65 m²

Nb pièces : 3 pièces

Chambres : 2 chambres

SDB : 1 salle de bains

Année de construction : 1968

Charges : 50 €

Prix : 696 €/mois

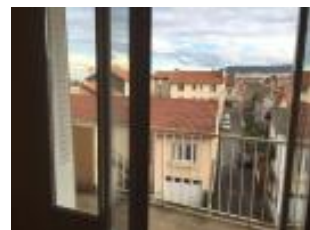
Réf : 2687 -



Description détaillée :

Un F3 d'une surface de 65m², sis au 3ème d'un immeuble à proximité de la Gare, et à deux pas de la rue Anatole France, et composé d'une entrée avec penderie, cuisine, séjour (ces deux pièces donnant sur une grande loggia d'environ 11m²), WC, salle de bains, deux chambres dont une avec placard-penderie. Chauffage central individuel gaz. Cave. Garage. Fibre Optique. DPE NOUVELLE VERSION. LOGEMENT A CONSOMMATION ENERGETIQUE EXCESSIVE. CLASSE ENERGIE : F CLASSE CLIMAT : F. Montant estimé des dépenses annuelles d'énergie pour un usage standard : entre 1880.00 E et 2580.00 E par an (prix moyens des énergies indexés sur les années 2021,2022,2023, abonnement compris). Une obligation de rénover le bâtiment afin de lui faire atteindre une classe comprise entre A et E s'appliquera à compter du 01/01/2028. Les informations sur les risques auxquels ce bien est exposé sont disponibles sur le site Géorisques :

Annnonce visible sur <http://www.repimmo.com> sous la REF n°18338091



voir tous les détails sur ce bien http://www.repimmo.com/petite_annonces_immobiliere/18338091/appartement-location-clermont_ferrand-63.php

Location Appartement AUBIERE (Puy de dome - 63)

Surface : 23 m²

Nb pièces : 1 pièce

Année de construction : 1934

Charges : 30 €

Prix : 380 €/mois

Réf : 2690 -



Description détaillée :

Un studio de 23 m², situé avenue Vercingétorix à AUBIERE, à deux pas de la Place des Ramacles, au 1er étage, de l'immeuble, composé d'une pièce principale avec coin cuisine, salle d'eau avec lavabo, douche et WC. Cumulus et convecteurs électriques. Fibre Optique. DPE NOUVELLE VERSION. CLASSE ENERGIE : E CLASSE CLIMAT : B Montant estimé des dépenses annuelles d'énergie pour un usage standard : entre 450.00 E et 640.00 E par an (prix moyens des énergies indexés au 01.01.2021, abonnement compris). Les informations sur les risques auxquels ce bien est exposé sont disponibles sur le site Géorisques :

Annnonce visible sur <http://www.repimmo.com> sous la REF n°18338090



voir tous les détails sur ce bien http://www.repimmo.com/petite_annonces_immobiliere/18338090/appartement-location-aubiere-63.php

Location Appartement CLERMONT-FERRAND (Puy de dome - 63)

Surface : 57 m²

Nb pièces : 2 pièces

SDB : 1 salle de bains

Année de construction : 1840

Charges : 50 €

Prix : 500 €/mois

Réf : 2624 -



Description détaillée :

Un appartement de type 2, d'une surface de 57 m² au 1er étage d'un immeuble situé à proximité de l'hôtel de ville de Clermont, dans le Centre Historique, et composé d'une cuisine avec évier équipé et séparation bar, 2 pièces contiguës, salle de bains et WC. Chauffage central individuel gaz. Fibre Optique. DPE NOUVELLE VERSION. CLASSE ENERGIE : E CLASSE CLIMAT : E Montant estimé des dépenses annuelles d'énergie pour un usage standard : entre 1520.00 E et 2090.00 E par an (prix moyens des énergies indexés sur les années 2021, 2022, 2023 abonnement compris). Les informations sur les risques auxquels ce bien est exposé sont disponibles sur le site Géorisques :

Annnonce visible sur <http://www.repimmo.com> sous la REF n°18328009



voir tous les détails sur ce bien http://www.repimmo.com/petite_annonces_immobiliere/18328009/appartement-location-clermont_ferrand-63.php

Location Appartement CLERMONT-FERRAND (Puy de dome - 63)

Surface : 61 m²

Nb pièces : 3 pièces

Chambres : 1 chambre

Année de construction : 1901

Charges : 100 €

Prix : 630 €/mois

Réf : 2684 -



Description détaillée :

Un F2 BIS de 61m², situé rue de Thiers, à proximité des Lycées, au 1er étage de l'immeuble, composé d'une entrée, cuisine, séjour, une chambre, un bureau, salle d'eau et WC. Chauffage central individuel gaz. Cave. Fibre Optique. DPE NOUVELLE VERSION. CLASSE ENERGIE : E CLASSE CLIMAT : E. Montant estimé des dépenses annuelles d'énergie pour un usage standard : entre 1260.00 E et 1790.00 E par an (prix moyens des énergies indexés au 01/01/2021, abonnement compris). Les informations sur les risques auxquels ce bien est exposé sont disponibles sur le site Géorisques :

Annnonce visible sur <http://www.repimmo.com> sous la REF n°18328008

Location Appartement CLERMONT-FERRAND (Puy de dome - 63)

Surface : 43 m²

Nb pièces : 2 pièces

Année de construction : 1950

Charges : 40 €

Prix : 494 €/mois

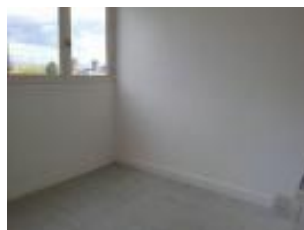
Réf : 2355 -



Description détaillée :

Un F2 meublé d'environ 43m², sis au 4ème étage d'une Résidence située près des lycées, rue de l'Oradou, composé d'une cuisine équipée, séjour, chambre, salle d'eau avec lavabo, douche et WC. Cave. Chauffage central individuel gaz. DPE NOUVELLE VERSION. LOGEMENT A CONSOMMATION ENERGETIQUE EXCESSIVE. CLASSE ENERGIE : F CLASSE CLIMAT : F. Montant estimé des dépenses annuelles d'énergie pour un usage standard : entre 1490.00 E et 2070.00 E par an (prix moyens des énergies indexés sur les années 2021, 2022, 2023 abonnement compris). Une obligation de rénover le bâtiment afin de lui faire atteindre une classe comprise entre A et E s'appliquera à compter du 01/01/2028. Les informations sur les risques auxquels ce bien est exposé sont disponibles sur le site Géorisques :

Annnonce visible sur <http://www.repimmo.com> sous la REF n°18326197



voir tous les détails sur ce bien http://www.repimmo.com/petite_annonces_immobiliere/18326197/appartement-location-clermont_ferrand-63.php

Location Appartement CLERMONT-FERRAND (Puy de dome - 63)

Surface : 42 m²

Nb pièces : 2 pièces

Chambres : 1 chambre

SDB : 1 salle de bains

Année de construction : 1940

Charges : 30 €

Prix : 530 €/mois

Réf : 1970 -



Description détaillée :

Appartement de type 2, de 42m², sis au rez de chaussée d'un immeuble situé boulevard Lafayette, composé d'une entrée, cuisine équipée avec accès à une courette privative, séjour avec penderie, chambre, salle de bains et wc. Chauffage central individuel gaz. Fibre Optique. DPE NOUVELLE VERSION. CLASSE ENERGIE : D CLASSE CLIMAT : D Montant estimé des dépenses annuelles d'énergie pour un usage standard : entre 920.00 E et 1280.00 E par an (prix moyens des énergies indexés sur les années 2021, 2022, 2023 abonnement compris). Les informations sur les risques auxquels ce bien est exposé sont disponibles sur le site Géorisques :

Annnonce visible sur <http://www.repimmo.com> sous la REF n°18326196



voir tous les détails sur ce bien http://www.repimmo.com/petite_annonces_immobiliere/18326196/appartement-location-clermont_ferrand-63.php

Location Appartement CLERMONT-FERRAND (Puy de dome - 63)

Surface : 106 m2

Nb pièces : 4 pièces

Chambres : 3 chambres

SDB : 1 salle de bains

Année de construction : 1901

Charges : 50 €

Prix : 830 €/mois

Réf : 2670 -



Description détaillée :

Un F4 en duplex de 109m², situé en plein Centre Ville, rue des Minimes, composé d'une cuisine intégrée avec séparation bar, séjour et penderie ; à l'étage, trois chambres, salle de bains, salle d'eau et WC. Chauffage central individuel gaz. Fibre Optique. DPE NOUVELLE VERSION. LOGEMENT A CONSOMMATION ENERGETIQUE EXCESSIVE. CLASSE ENERGIE : F CLASSE CLIMAT : F. Montant estimé des dépenses annuelles d'énergie pour un usage standard : entre 2 340 E et 3 220 E par an (prix moyens des énergies indexés au 01.01.2021, abonnement compris). Une obligation de rénover le bâtiment afin de lui faire atteindre une classe comprise entre A et E s'appliquera à compter du 01/01/2028. Les informations sur les risques auxquels ce bien est exposé sont disponibles sur le site Géorisques :

Annnonce visible sur <http://www.repimmo.com> sous la REF n°18323842



voir tous les détails sur ce bien http://www.repimmo.com/petite_annonces_immobiliere/18323842/appartement-location-clermont_ferrand-63.php

Location Appartement CLERMONT-FERRAND (Puy de dome - 63)

Surface : 37 m2

Nb pièces : 2 pièces

Chambres : 1 chambre

Année de construction : 1901

Charges : 30 €

Prix : 440 €/mois

Réf : 2675 -



Description détaillée :

Un F2 de 37.40m², situé rue Saint-Esprit, en plein Centre Ville, au 3ème étage de l'immeuble, composé d'une cuisine équipée, séjour avec cheminée, chambre et salle d'eau avec lavabo, douche et WC. Cumulus et convecteurs électriques. DPE NOUVELLE VERSION. CLASSE ENERGIE : D CLASSE CLIMAT : B. Montant estimé des dépenses annuelles d'énergie pour un usage standard : entre 600.00 E et 860.00 E par an (prix moyens des énergies indexés au 01.01.2021, abonnement compris). Les informations sur les risques auxquels ce bien est exposé sont disponibles sur le site Géorisques :

Annnonce visible sur <http://www.repimmo.com> sous la REF n°18323841



voir tous les détails sur ce bien http://www.repimmo.com/petite_annonces_immobiliere/18323841/appartement-location-clermont_ferrand-63.php

Location Parking CLERMONT-FERRAND (Puy de dome - 63)

Prix : 70 €/mois

Réf : 2671 -



Description détaillée :

Garage situé rue de la Pradelle à CLERMONT-FERRAND. Les informations sur les risques auxquels ce bien est exposé sont disponibles sur le site Géorisques :

Annnonce visible sur <http://www.repimmo.com> sous la REF n°18323840

Vente Appartement CLERMONT-FERRAND (Puy de dome - 63)

Surface : 46 m²

Nb pièces : 3 pièces

Chambres : 2 chambres

SDB : 1 salle de bains

Prix : 111000 €

Réf : 3R2D -



Description détaillée :

3 avenue de la République 63100 CLERMONT-FERRAND

Dans le cadre de la mise en copropriété de l'immeuble, lumineux T3 de 46.10 m² au deuxième étage de l'immeuble composé d'une pièce principale de 24m² avec cuisine ouverte, deux chambres, WC et salle de bains. Chauffage central individuel au Gaz.

Une cave complète ce bien.

Copropriété de 18 lots sans difficultés.

Classe énergie D 190 kWh/m²/an

GES D 37 kg/CO₂/m²/an

Charges de copropriété : 600 E / an

Taxe foncière : 600 E / an.

Prix 111.000 E dont 7.000 E TTC d'honoraires de négociation.

Les informations sur les risques auxquels ce bien est exposé sont disponibles sur le site Géorisques : [www. georisques. gov. fr](http://www.georisques.gouv.fr)

Annnonce visible sur <http://www.repimmo.com> sous la REF n°18318157



voir tous les détails sur ce bien http://www.repimmo.com/petite_annonces_immobiliere/18318157/appartement-a_vendre-clermont_ferrand-63.php

Location Appartement CLERMONT-FERRAND (Puy de dome - 63)

Surface : 34 m²

Nb pièces : 1 pièce

Chambres : 1 chambre

SDB : 1 salle de bains

Année de construction : 1940

Charges : 20 €

Prix : 410 €/mois

Réf : 2663 -



Description détaillée :

Un appartement de type 2, d'une surface de 34 m², sis au rez de chaussée d'un immeuble situé rue Pélissier, à proximité de l'avenue de la République et le la place du Premier Mai, et composé d'une entrée, cuisine, séjour, chambre et salle d'eau, wc. Chauffe eau et convecteurs électriques. DPE NOUVELLE VERSION. LOGEMENT A CONSOMMATION ENERGETIQUE EXCESSIVE. CLASSE ENERGIE : F CLASSE CLIMAT : C. Montant estimé des dépenses annuelles d'énergie pour un usage standard : entre 860.00 E et 1210.00 E par an (prix moyens des énergies indexés au 01.01.2021, abonnement compris). Une obligation de rénover le bâtiment afin de lui faire atteindre une classe comprise entre A et E s'appliquera à compter du 01/01/2028. Les informations sur les risques auxquels ce bien est exposé sont disponibles sur le site Géorisques :

Annnonce visible sur <http://www.repimmo.com> sous la REF n°18315589



voir tous les détails sur ce bien http://www.repimmo.com/petite_annonces_immobiliere/18315589/appartement-location-clermont_ferrand-63.php

Location Appartement CLERMONT-FERRAND (Puy de dome - 63)

Surface : 25 m2

Nb pièces : 1 pièce

SDB : 1 salle de bains

Année de construction : 1800

Charges : 45 €

Prix : 345 €/mois

Réf : 2614 -

Description détaillée :

Un studio portant le n°6, d'une superficie de 25.69m², sis au 3ème étage d'un immeuble situé à deux pas de la Place de Jaude, porte droite, sur rue, composé d'une entrée, pièce principale avec placard et coin cuisine équipé, salle de bains avec WC. Cumulus et convecteurs électriques. VMC. DPE NOUVELLE VERSION. CLASSE ENERGIE : D CLASSE CLIMAT : B. Montant estimé des dépenses annuelles d'énergie pour un usage standard : entre 580.00 E et 810.00 E par an (prix moyens des énergies indexés sur les années 2021,2022,2023). Les informations sur les risques auxquels ce bien est exposé sont disponibles sur le site Géorisques :

Annnonce visible sur <http://www.repimmo.com> sous la REF n°18315588

Location Appartement CHAMALIERES (Puy de dome - 63)

Surface : 29 m2

Nb pièces : 1 pièce

Année de construction : 1950

Charges : 30 €

Prix : 470 €/mois

Réf : 2510 -



Description détaillée :

Un F1 d'une surface de 29m², situé avenue Joseph Claussat à CHAMALIERES composé d'une entrée, cuisine, pièce principale, salle d'eau et WC. Chauffage central individuel gaz. Cave. Parking. Fibre Optique. DPE NOUVELLE VERSION. CLASSE ENERGIE : D CLASSE CLIMAT : D. Montant estimé des dépenses annuelles d'énergie pour un usage standard : entre 710.00 E et 1020.00 E par an (prix moyens des énergies indexés sur les années 2021,2022,2023, abonnement compris). Les informations sur les risques auxquels ce bien est exposé sont disponibles sur le site Géorisques :

Annonce visible sur <http://www.repimmo.com> sous la REF n°18315587



voir tous les détails sur ce bien http://www.repimmo.com/petite_annonces_immobiliere/18315587/appartement-location-chamalieres-63.php

Location Appartement CLERMONT-FERRAND (Puy de dome - 63)

Surface : 62 m²

Nb pièces : 3 pièces

Chambres : 2 chambres

SDB : 1 salle de bains

Année de construction : 1901

Charges : 155 €

Prix : 805 €/mois

Réf : 2613 -



Description détaillée :

Un F3 de 62m², sis au 1er étage d'un immeuble situé à proximité de la Fac de Droit, du Centre Ville et du tramway, composé d'une entrée avec placard-penderie, séjour, cuisine équipée de 4 feux gaz, deux chambres, salle de bains avec lavabo, baignoire et WC. Chauffage Collectif. Cumulus électrique. Fibre Optique. DPE NOUVELLE VERSION. CLASSE ENERGIE : E CLASSE CLIMAT : D. Montant estimé des dépenses annuelles d'énergie pour un usage standard : entre 1420.00 E et 1960.00 E par an (prix moyens des énergies indexés sur les années 2021,2022,2023 abonnement compris). Les informations sur les risques auxquels ce bien est exposé sont disponibles sur le site Géorisques :

Annnonce visible sur <http://www.repimmo.com> sous la REF n°18315586



voir tous les détails sur ce bien http://www.repimmo.com/petite_annonces_immobiliere/18315586/appartement-location-clermont_ferrand-63.php

Location Appartement CLERMONT-FERRAND (Puy de dome - 63)

Surface : 37 m²

Nb pièces : 1 pièce

Année de construction : 1880

Charges : 20 €

Prix : 410 €/mois

Réf : 2653 -



Description détaillée :

Un F1 de 37m², situé en plein Centre Ville, rue Fontgiève, au 1er étage de l'immeuble, composé d'une entrée, cuisine équipée, séjour avec alcôve, salle d'eau avec lavabo, douche et WC. Chauffage central individuel gaz. Fibre Optique. DPE NOUVELLE VERSION. CLASSE ENERGIE : E CLASSE CLIMAT : E. Montant estimé des dépenses annuelles d'énergie pour un usage standard : entre 760.00 E et 1080.00 E par an (prix moyens des énergies indexés au 01.01.2021, abonnement compris). Les informations sur les risques auxquels ce bien est exposé sont disponibles sur le site Géorisques :

Annonce visible sur <http://www.repimmo.com> sous la REF n°18313113



voir tous les détails sur ce bien http://www.repimmo.com/petite_annonces_immobiliere/18313113/appartement-location-clermont_ferrand-63.php

Location Appartement CLERMONT-FERRAND (Puy de dome - 63)

Surface : 82 m²

Nb pièces : 3 pièces

Chambres : 2 chambres

Année de construction : 1952

Charges : 200 €

Prix : 900 €/mois

Réf : 2658 -



Description détaillée :

Un F3 de 82.45m², situé entre le Stade Philippe Marcombes et les Salins, à proximité des commerces et des transports en commun, composé d'une entrée, cuisine intégrée, séjour lumineux, couloir, deux chambres, salle d'eau avec fenêtre et WC séparé. Balcon. Cave. Chauffage collectif. Cumulus électrique. Fibre Optique. DPE NOUVELLE VERSION. CLASSE ENERGIE : E CLASSE CLIMAT : E. Montant estimé des dépenses annuelles d'énergie pour un usage standard : entre 1350.00 E et 1870.00 E par an (prix moyens des énergies indexés au 01.01.2021, abonnement compris). Les informations sur les risques auxquels ce bien est exposé sont disponibles sur le site Géorisques :

Annnonce visible sur <http://www.repimmo.com> sous la REF n°18313112



voir tous les détails sur ce bien http://www.repimmo.com/petite_annonces_immobiliere/18313112/appartement-location-clermont_ferrand-63.php

Location Parking CLERMONT-FERRAND (Puy de dome - 63)

Prix : 75 €/mois

Réf : 2649 -

Description détaillée :

Un garage situé rue de Gravouses, à proximité DES QUATRE ROUTES. Les informations sur les risques auxquels ce bien est exposé sont disponibles sur le site Géorisques :

Annnonce visible sur <http://www.repimmo.com> sous la REF n°18306017

Location Appartement CLERMONT-FERRAND (Puy de dome - 63)

Surface : 38 m2

Nb pièces : 2 pièces

Chambres : 1 chambre

Année de construction : 1950

Charges : 50 €

Prix : 550 €/mois

Réf : 2326 -



Description détaillée :

Un F2 d'une surface de 38.17m², sis au 3ème étage d'un immeuble à proximité de la Banque de France et du boulevard Jean Jaurès, porte droite, composé d'une entrée avec placard, pièce principale avec coin cuisine, chambre, salle d'eau avec WC. Chauffage collectif gaz. Cumulus électrique. Fibre Optique. DPE NOUVELLE VERSION. CLASSE ENERGIE : E CLASSE CLIMAT : D. Montant estimé des dépenses annuelles d'énergie pour un usage standard : entre 810.00 E et 1140.00 E par an (prix moyens des énergies indexés au 01/01/2021 abonnement compris). Les informations sur les risques auxquels ce bien est exposé sont disponibles sur le site Géorisques :

Annnonce visible sur <http://www.repimmo.com> sous la REF n°18303873

Location Appartement CLERMONT-FERRAND (Puy de dome - 63)

Surface : 94 m²

Nb pièces : 3 pièces

Chambres : 2 chambres

Année de construction : 1964

Charges : 65 €

Prix : 775 €/mois

Réf : 2587 -



Description détaillée :

Un grand F3 de 94.05 m², situé dans le quartier calme des Neuf Soleils, rue Marivaux, composé d'une entrée, cuisine intégrée, séjour, couloir, deux chambres, salle d'eau et WC. Rangements. Cave. Chauffage central individuel gaz. Fibre Optique. DPE NOUVELLE VERSION. CLASSE ENERGIE : E CLASSE CLIMAT : E. Montant estimé des dépenses annuelles d'énergie pour un usage standard : entre 2390.00 E et 3280.00 E par an (prix moyens des énergies indexés sur les années 2021,2022,2023, abonnement compris). Les informations sur les risques auxquels ce bien est exposé sont disponibles sur le site Géorisques :

Annonce visible sur <http://www.repimmo.com> sous la REF n°18303872



voir tous les détails sur ce bien http://www.repimmo.com/petite_annonces_immobiliere/18303872/appartement-location-clermont_ferrand-63.php

Location Appartement CLERMONT-FERRAND (Puy de dome - 63)

Surface : 21 m2

Nb pièces : 1 pièce

SDB : 1 salle de bains

Année de construction : 1980

Charges : 40 €

Prix : 390 €/mois

Réf : 2579 -



Description détaillée :

Un studio de 21m², situé dans une petite Résidence, rue Berteaux, à proximité du CHU, composé d'une pièce principale avec coin cuisine équipé, salle de bains avec lavabo, baignoire et WC. Balcon. Parking. Cumulus et convecteurs électriques. Fibre Optique. DPE NOUVELLE VERSION. CLASSE ENERGIE : E CLASSE CLIMAT : B. Montant estimé des dépenses annuelles d'énergie pour un usage standard : entre 650.00 E et 940.00 E par an (prix moyens des énergies indexés sur les années 2021,2022,2023, abonnement compris). Les informations sur les risques auxquels ce bien est exposé sont disponibles sur le site Géorisques :

Annnonce visible sur <http://www.repimmo.com> sous la REF n°18303870



voir tous les détails sur ce bien http://www.repimmo.com/petite_annonces_immobiliere/18303870/appartement-location-clermont_ferrand-63.php

Location Appartement CLERMONT-FERRAND (Puy de dome - 63)

Surface : 34 m2

Nb pièces : 2 pièces

Chambres : 1 chambre

SDB : 1 salle de bains

Année de construction : 1901

Charges : 30 €

Prix : 480 €/mois

Réf : 2257 -



Description détaillée :

Un F2 de 34.50m², situé rue du Pont Naturel, à proximité de l'Institution Saint-Alyre, composé d'une entrée, pièce principale avec coin cuisine équipé, chambre avec placard, salle de bains avec lavabo, baignoire et WC. Cumulus et convecteurs électriques. Fibre Optique. Double vitrage. DPE NOUVELLE VERSION. CLASSE ENERGIE : E CLASSE CLIMAT : B. Montant estimé des dépenses annuelles d'énergie pour un usage standard : entre 800.00 E et 1140.00 E par an (prix moyens des énergies indexés sur les années 2021,2022,2023 abonnement compris). Les informations sur les risques auxquels ce bien est exposé sont disponibles sur le site Géorisques :

Annnonce visible sur <http://www.repimmo.com> sous la REF n°18303869

Location Appartement AUBIERE (Puy de dome - 63)

Surface : 24 m²

Nb pièces : 1 pièce

SDB : 1 salle de bains

Année de construction : 1994

Charges : 40 €

Prix : 410 €/mois

Réf : 2330 -



Description détaillée :

Un studio de 24.60 m², sis au 1er étage d'une petite Résidence, à proximité des Cézeaux, et composé d'une pièce principale avec coin cuisine équipé et salle de bains avec lavabo, baignoire et WC. Cumulus et convecteurs électriques. Parking. Fibre Optique. DPE NOUVELLE VERSION. CLASSE ENERGIE : D CLASSE CLIMAT : B. Montant estimé des dépenses annuelles d'énergie pour un usage standard : entre 570.00 E et 820.00 E par an (prix moyens des énergies indexés sur les années 2021,2022,2023 abonnement compris). Les informations sur les risques auxquels ce bien est exposé sont disponibles sur le site Géorisques :

Annnonce visible sur <http://www.repimmo.com> sous la REF n°18303868



voir tous les détails sur ce bien http://www.repimmo.com/petite_annonces_immobiliere/18303868/appartement-location-aubiere-63.php

Location Appartement CLERMONT-FERRAND (Puy de dome - 63)

Surface : 34 m²

Nb pièces : 1 pièce

Chambres : 1 chambre

SDB : 1 salle de bains

Année de construction : 1973

Charges : 100 €

Prix : 520 €/mois

Réf : 2368 -



Description détaillée :

Un F1 de 34 m², sis au 4^{ème} étage d'une Résidence calme, près du CHU et des Cézeaux, composé d'une pièce principale avec coin cuisine équipé, chambre, salle de bains et WC. Balcon. Garage. Chauffage et eau chaude collectifs. Fibre Optique. DPE NOUVELLE VERSION. Montant estimé des dépenses annuelles d'énergie pour un usage standard : entre 740.00 E et 1050.00 E par an (prix moyens des énergies indexés sur les années 2021, 2022, 2023, abonnement compris). Les informations sur les risques auxquels ce bien est exposé sont disponibles sur le site Géorisques :

Annnonce visible sur <http://www.repimmo.com> sous la REF n°18303867



voir tous les détails sur ce bien http://www.repimmo.com/petite_annonces_immobiliere/18303867/appartement-location-clermont_ferrand-63.php

Location Appartement CLERMONT-FERRAND (Puy de dome - 63)

Surface : 37 m2

Nb pièces : 1 pièce

Année de construction : 1940

Charges : 30 €

Prix : 420 €/mois

Réf : 2103 -



Description détaillée :

Un studio de 37m² dans un immeuble situé avenue Carnot, près des Lycées et face au Conservatoire, donnant sur cour, composé d'une pièce principale avec coin cuisine équipé, salle d'eau et WC. Cumulus et convecteurs électriques. Fibre Optique. DPE NOUVELLE VERSION. CLASSE ENERGIE : E CLASSE CLIMAT : B. Montant estimé des dépenses annuelles d'énergie pour un usage standard : entre 850.00 E et 1180.00 E par an (prix moyens des énergies indexés sur les années 2021,2022,2023, abonnement compris). Les informations sur les risques auxquels ce bien est exposé sont disponibles sur le site Géorisques :

Annonce visible sur <http://www.repimmo.com> sous la REF n°18303866



voir tous les détails sur ce bien http://www.repimmo.com/petite_annonces_immobiliere/18303866/appartement-location-clermont_ferrand-63.php

Location Appartement CLERMONT-FERRAND (Puy de dome - 63)

Surface : 34 m²

Nb pièces : 2 pièces

Chambres : 1 chambre

Charges : 50 €

Prix : 540 €/mois

Réf : 2639 -



Description détaillée :

Un F1 bis de 34.95m², sis au 3ème et dernier étage, rue du Pont Saint Jacques, à proximité des Facs de Lettre et de Droit, composé d'une entrée avec penderie, cuisine équipée ouverte sur séjour, grand balcon, chambre avec penderie, salle d'eau, wc. Convecteurs et cumulus électriques. Garage. Fibre Optique. DPE NOUVELLE VERSION. CLASSE ENERGIE : C CLASSE CLIMAT : C. Montant estimé des dépenses annuelles d'énergie pour un usage standard : entre 400.00 E et 580.00 E par an (prix moyens des énergies indexés au 01.01.2021, abonnement compris). Les informations sur les risques auxquels ce bien est exposé sont disponibles sur le site Géorisques :

Annnonce visible sur <http://www.repimmo.com> sous la REF n°18301319



voir tous les détails sur ce bien http://www.repimmo.com/petite_annonces_immobiliere/18301319/appartement-location-clermont_ferrand-63.php

Location Appartement CLERMONT-FERRAND (Puy de dome - 63)

Surface : 53 m²

Nb pièces : 2 pièces

Chambres : 1 chambre

SDB : 1 salle de bains

Année de construction : 1880

Charges : 40 €

Prix : 520 €/mois

Réf : 2642 -



Description détaillée :

Un F2 de 53.25 m², sis au 3ème étage d'un immeuble calme près de la Fac de Lettres, composé d'une entrée, cuisine équipée, séjour, chambre, salle de bains et WC séparé. Cumulus et convecteurs électriques. Fibre Optique. DPE NOUVELLE VERSION. CLASSE ENERGIE : E CLASSE CLIMAT : B. Montant estimé des dépenses annuelles d'énergie pour un usage standard : entre 1170.00 E et 1630.00 E par an (prix moyens des énergies indexés sur les années 2021,2022,2023 abonnements compris). Les informations sur les risques auxquels ce bien est exposé sont disponibles sur le site Géorisques :

Annnonce visible sur <http://www.repimmo.com> sous la REF n°18301316



voir tous les détails sur ce bien http://www.repimmo.com/petite_annonces_immobiliere/18301316/appartement-location-clermont_ferrand-63.php

Location Appartement CLERMONT-FERRAND (Puy de dome - 63)

Surface : 30 m²

Nb pièces : 2 pièces

Chambres : 1 chambre

SDB : 1 salle de bains

Année de construction : 1940

Charges : 20 €

Prix : 400 €/mois

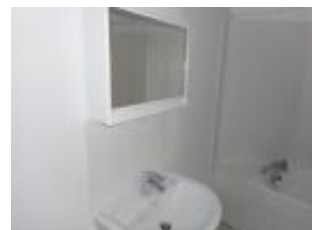
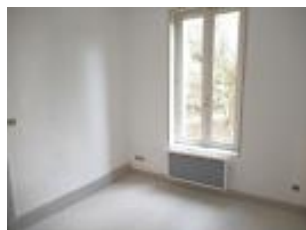
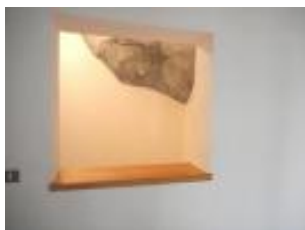
Réf : 2644 -



Description détaillée :

Un F2 de 30 m², entouré de verdure, dans un petit immeuble calme situé rue des Neuf Soleils, à proximité du CHU et des Cézeaux, composé d'une pièce principale avec coin cuisine équipé, chambre et salle de bains avec baignoire, lavabo et WC. Cumulus et convecteurs électriques. Parking possible : 25.00 E. Fibre Optique. DPE NOUVELLE VERSION. CLASSE ENERGIE : D CLASSE CLIMAT : B. Montant estimé des dépenses annuelles d'énergie pour un usage standard : entre 490.00E et 720.00 E par an (prix moyens des énergies indexés au 01.01.2021, abonnement compris). Les informations sur les risques auxquels ce bien est exposé sont disponibles sur le site Géorisques :

Annnonce visible sur <http://www.repimmo.com> sous la REF n°18301314



voir tous les détails sur ce bien http://www.repimmo.com/petite_annonces_immobiliere/18301314/appartement-location-clermont_ferrand-63.php

Location Appartement CLERMONT-FERRAND (Puy de dome - 63)

Surface : 32 m2

Nb pièces : 1 pièce

SDB : 1 salle de bains

Année de construction : 1970

Charges : 30 €

Prix : 360 €/mois

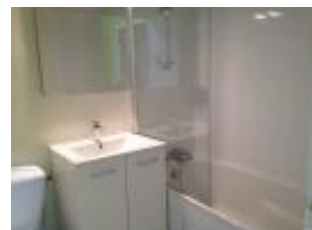
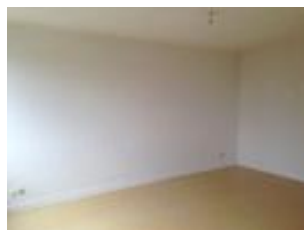
Réf : 2647 -



Description détaillée :

Un studio de 32.50 m², sis au 2^{ème} étage d'une Résidence située rue Fontaine du Large, composé d'une pièce principale avec coin cuisine équipé, salle de bains et WC. Chauffage individuel au gaz. DPE NOUVELLE VERSION. LOGEMENT A CONSOMMATION ENERGETIQUE EXCESSIVE. CLASSE ENERGIE: F CLASSE CLIMAT : F. Montant estimé des dépenses annuelles d'énergie pour un usage standard : entre 910.00 E et 1280.00 E par an (prix moyens des énergies indexés au 01.01.2021, abonnement compris). Une obligation de rénover le bâtiment afin de lui faire atteindre une classe comprise entre A et E s'appliquera à compter du 01/01/2028. Les informations sur les risques auxquels ce bien est exposé sont disponibles sur le site Géorisques :

Annnonce visible sur <http://www.repimmo.com> sous la REF n°18301313



voir tous les détails sur ce bien http://www.repimmo.com/petite_annonces_immobiliere/18301313/appartement-location-clermont_ferrand-63.php

Location Appartement CLERMONT-FERRAND (Puy de dome - 63)

Surface : 61 m²

Nb pièces : 3 pièces

Chambres : 2 chambres

Année de construction : 1960

Charges : 40 €

Prix : 700 €/mois

Réf : 2629 -



Description détaillée :

Un F3 meublé de 61.73m², situé dans le quartier des Salins, au 2ème étage de l'immeuble, composé d'une cuisine, séjour, deux chambres, salle d'eau avec WC. Cave. Chauffage central individuel gaz. Fibre Optique. DPE NOUVELLE VERSION. CLASSE ENERGIE : E CLASSE CLIMAT : E. Montant estimé des dépenses annuelles d'énergie pour un usage standard : entre 1200.00 E et 1670.00 E par an (prix moyens des énergies indexés au 01.01.2021, abonnement compris). Les informations sur les risques auxquels ce bien est exposé sont disponibles sur le site Géorisques :

Annnonce visible sur <http://www.repimmo.com> sous la REF n°18293735



voir tous les détails sur ce bien http://www.repimmo.com/petite_annonces_immobiliere/18293735/appartement-location-clermont_ferrand-63.php

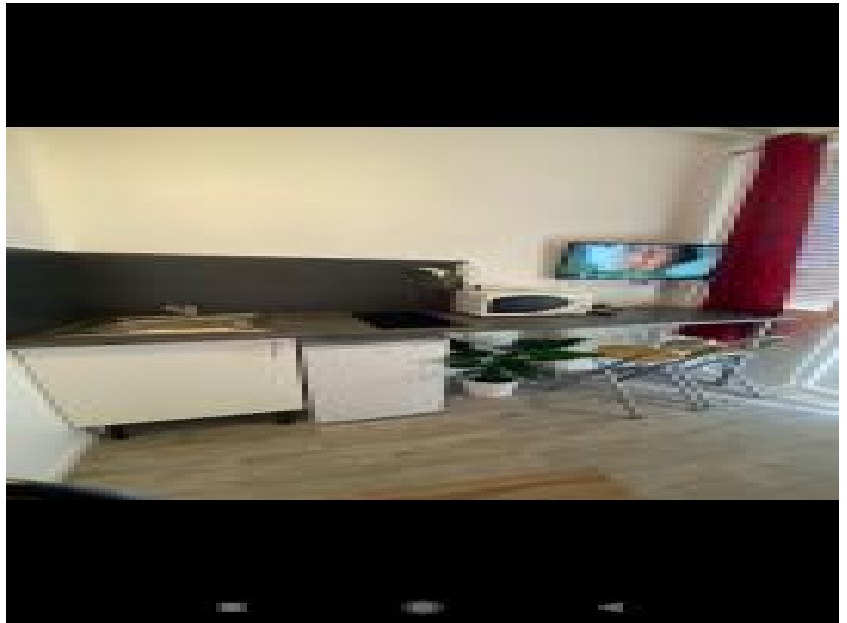
Vente Appartement CLERMONT-FERRAND (Puy de dome - 63)

Surface : 12 m²

Nb pièces : 1 pièce

Prix : 56500 €

Réf : 27M -



Description détaillée :

27 rue Montlosier 63000 CLERMONT-FERRAND

Au 5ème étage avec ascenseur, studio meublé composé d'une pièce principale avec balcon de 1.85m² et coin cuisine, une salle d'eau avec douche, WC et lavabo.

Chauffage collectif au Gaz.

Classe Energie D : 281 kwh/m²/an

GES D 56 kg CO₂/m²/an

Charges de copropriété 763 E / an

Dont charges locatives : 605 E.

Taxe foncière 330 E.

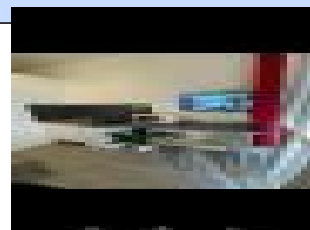
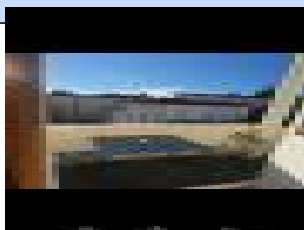
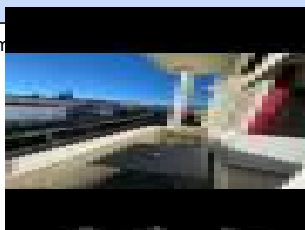
Prix 56.500 E dont 4.500 E d'honoraires de négociation à la charge de l'acquéreur.

Prix hors frais d'agence : 52.000 E.

L'appartement est vendu avec son mobilier

Copropriété de 57 lots sans difficultés.

Les informations sur les risques auxquels ce bien est exposé sont disponibles sur le site Géorisques : [www. georisques.ouv. fr](http://www.georisques.ouv.fr)



voir tous les détails sur ce bien http://www.repimmo.com/petite_annonces_immobiliere/18293733/appartement-a_vendre-clermont_ferrand-63.php

Location Appartement CLERMONT-FERRAND (Puy de dome - 63)

Surface : 32 m2

Nb pièces : 2 pièces

Chambres : 1 chambre

Année de construction : 1940

Charges : 50 €

Prix : 470 €/mois

Réf : 2621 -



Description détaillée :

Un F2 de 32m², sis au 2^{ème} étage d'un immeuble à MONTFERRAND, composé d'une entrée, cuisine ouverte sur séjour, chambre et salle d'eau avec lavabo, douche et WC. Chauffage central individuel gaz. Fibre Optique. DPE NOUVELLE VERSION. CLASSE ENERGIE : E CLASSE CLIMAT : E. Montant estimé des dépenses annuelles d'énergie pour un usage standard : entre 820.00 E et 1160.00 E par an (prix moyens des énergies indexés au 01.01.2021, abonnement compris). Les informations sur les risques auxquels ce bien est exposé sont disponibles sur le site Géorisques :

Annnonce visible sur <http://www.repimmo.com> sous la REF n°18288496



voir tous les détails sur ce bien http://www.repimmo.com/petite_annonces_immobiliere/18288496/appartement-location-clermont_ferrand-63.php

Location Appartement CLERMONT-FERRAND (Puy de dome - 63)

Surface : 62 m2

Nb pièces : 3 pièces

Chambres : 2 chambres

SDB : 1 salle de bains

Année de construction : 1968

Charges : 80 €

Prix : 730 €/mois

Réf : 2625 -



Description détaillée :

Un F3 de 62m², sis au 1er étage d'un petit immeuble situé vers le Stade Marcel Michelin, rue Pélissier, à proximité de la place du 1er Mai, composé d'une entrée, cuisine équipée, séjour, grande terrasse, deux chambres dont une avec penderie, WC et salle de bains. Chauffage central individuel gaz. Cave. Garage. Fibre Optique. DPE NOUVELLE VERSION. CLASSE ENERGIE : D CLASSE CLIMAT : D. Montant estimé des dépenses annuelles d'énergie pour un usage standard : entre 750.00E et 1050.00 E par an (prix moyens des énergies indexés au 01.01.2021, abonnement compris). Les informations sur les risques auxquels ce bien est exposé sont disponibles sur le site Géorisques :

Annnonce visible sur <http://www.repimmo.com> sous la REF n°18288493



voir tous les détails sur ce bien http://www.repimmo.com/petite_annonces_immobiliere/18288493/appartement-location-clermont_ferrand-63.php

Location Appartement CLERMONT-FERRAND (Puy de dome - 63)

Surface : 32 m²

Nb pièces : 1 pièce

Année de construction : 1950

Charges : 100 €

Prix : 470 €/mois

Réf : 2626 -



Description détaillée :

Un studio de 32m², sis au 4ème étage avec asc. d'une Rés. calme et sécurisée avec gardien, dans le quartier des Facs, de l'Ecole des Impôts et à deux stations de tram du CHU, composé d'une entrée, pièce principale avec cuisine, salle d'eau et WC. Cave. Chauffage et eau chaude collectifs. Fibre Optique. DPE NOUVELLE VERSION. CLASSE ENERGIE : E CLASSE CLIMAT : E. Montant estimé des dépenses annuelles d'énergie pour un usage standard : entre 410.00 E et 600.00 E par an (prix moyens des énergies indexés au 01.01.2021, abonnement compris). Les informations sur les risques auxquels ce bien est exposé sont disponibles sur le site Géorisques :

Annonce visible sur <http://www.repimmo.com> sous la REF n°18288492



voir tous les détails sur ce bien http://www.repimmo.com/petite_annonces_immobiliere/18288492/appartement-location-clermont_ferrand-63.php

Location Appartement CLERMONT-FERRAND (Puy de dome - 63)

Surface : 22 m²

Nb pièces : 1 pièce

SDB : 1 salle de bains

Année de construction : 1972

Charges : 50 €

Prix : 380 €/mois

Réf : 2618 -



Description détaillée :

Un studio de 22m², au 1er étage d'une résidence arborée située à proximité de la Banque de France, vers les Salins, composé d'une entrée, pièce principale avec coin cuisine équipé, salle de bains et WC. Ascenseur. Chauffage et eau chaude collectifs. Fibre Optique. DPE NOUVELLE VERSION. CLASSE ENERGIE : E CLASSE CLIMAT : E. Montant estimé des dépenses annuelles d'énergie pour un usage standard : entre 340.00 E et 490.00E par an (prix moyens des énergies indexés au 01.01.2021, abonnement compris). Les informations sur les risques auxquels ce bien est exposé sont disponibles sur le site Géorisques :

Annnonce visible sur <http://www.repimmo.com> sous la REF n°18284813

Location Appartement CLERMONT-FERRAND (Puy de dome - 63)

Surface : 24 m2

Nb pièces : 1 pièce

SDB : 1 salle de bains

Année de construction : 1982

Charges : 60 €

Prix : 420 €/mois

Réf : 2617 -



Description détaillée :

Un studio de 24m², sis au 1er étage d'une Résidence sécurisée, dans le secteur calme des Neuf Soleils, rue Gilbert Romme, composé d'une pièce principale avec coin cuisine équipé, salle d'eau et WC. Chauffage électrique collectif de base. Balcon. Parking. Fibre Optique. DPE NOUVELLE VERSION. CLASSE ENERGIE : E CLASSE CLIMAT : B
Montant estimé des dépenses annuelles d'énergie pour un usage standard : entre 500.00 E et 720.00 E par an (prix moyens des énergies indexés au 01.01.2021, abonnement compris). Les informations sur les risques auxquels ce bien est exposé sont disponibles sur le site Géorisques :

Annnonce visible sur <http://www.repimmo.com> sous la REF n°18282760



voir tous les détails sur ce bien http://www.repimmo.com/petite_annonces_immobiliere/18282760/appartement-location-clermont_ferrand-63.php