

CBF CONSEILS

18, Rue Pierre de Coubertin 63000 CLERMONT-FERRAND

Tel : 04.73.86.99.53

E-Mail : louis.combret@gmail.com

Vente Maison RIOM (Puy de dome - 63)

Surface : 241 m2

Surface terrain : 244 m2

Surface séjour : 48 m2

Nb pièces : 6 pièces

Chambres : 4 chambres

SDB : 1 salle de bains

Année de construction : 1900

Prix : 339000 €

Réf : VM2977-CBFCONSEILS -



Description détaillée :

CENTRE RIOM , MAISON DE VILLE RÉNOVÉE PAR ARCHITECTE AVEC
INTERIEUR , COUR ET GRAND GARAGE

TERRASSE

EN EXCLUSIVITÉ .. Venez découvrir cette magnifique maison de ville entièrement rénovée en 1989, alliant le charme de l'ancien et le confort moderne.

Située dans un endroit paisible, cette maison unique offre un cadre de vie chaleureux et accueillant.

Une entrée vous donne accès au premier espace nuit en rdc avec deux chambres et salle de bain , avec sa bibliothèque et son espace rangement.

Puis on arrive au premier niveau dans un hall qui dessert une belle pièce de vie spacieuse et lumineuse avec sa belle hauteur et ses poutres apparentes donnant accès à la terrasse intérieure, parfaite pour les repas en plein air et les moments de convivialité; la cuisine indépendante donne sur la même terrasse.

Nous avons 2 chambres confortables parfaites pour une famille dont une suite parentale avec sa salle d'eau à ce niveau .

Sans oublier la cour et le garage pour plusieurs voitures.

Laissez vous séduire par cette maison pleine de caractère.

Contactez nous dès aujourd'hui pour organiser une visite et la découvrir....

Besoin de plus d'informations ?

Contactez ZAFER DOGAN AU 06 49 54 62 07 votre agent spécialisée dans le secteur .

CBF CONSEILS

18, Rue Pierre de Coubertin
63000 CLERMONT-FERRAND
Tel : 04.73.86.99.53
E-Mail : louis.combret@gmail.com

Catalogue PDF généré
par <http://www.repimmo.com>

« Les informations sur les risques auxquels ce bien est exposé sont disponibles sur le site Géorisques : » (C. envir., art. R. 125-25, I).

CBF conseils 11 rue Alfred Punett 63140 Châtel-Guyon, exerçant l'activité de transactions sur immeubles et fonds de commerces, immatriculation 892 965 708 R.C.S Clermont-Ferrand.

Titulaire de la carte professionnelle n°CPI 6302 2021 000 000 005 délivrée par le président de la chambre de commerce et de l'industrie de Clermont-Ferrand.

La présente annonce immobilière a été rédigée sous la responsabilité éditoriale de SYLVIE BATIFOY, mandataire indépendante en immobilier (sans détention de fonds), agent commercial de CBFconseils, i

Annnonce visible sur <http://www.repimmo.com> sous la REF n°18357799



voir tous les détails sur ce bien http://www.repimmo.com/petite_annonces_immobiliere/18357799/maison-a_vendre-riom-63.php

Vente Maison CHALON-SUR-SAONE (Saone et loire - 71)

Surface : 138 m2

Surface terrain : 194 m2

Surface séjour : 30 m2

Nb pièces : 7 pièces

Chambres : 4 chambres

Année de construction : 1901

Prix : 290000 €

Réf : VM2630-CBFCONSEILS -



Description détaillée :

Maison de charme à Saint-Jean-des-Vignes

Nichée dans l'un des quartiers les plus prisés de Chalon sur Saône, à deux pas des écoles et des commerces, cette maison de ville de 1900 a su allier charme de l'ancien et confort contemporain.

Une terrasse carrelée vous permet d'accéder à la maison et protégée du vis-à-vis et baignée de soleil, vous pourrez profiter d'un extérieur pour manger dehors grâce à ses stores bannes électriques. L'intérieur vous surprendra par ses volumes et sa rénovation soignée, réalisée avec des matériaux de qualité.

La cuisine, spacieuse et lumineuse, dessert d'un côté un séjour équipé par un poêle à granulés et de l'autre une chambre, une salle d'eau à l'italienne récente, des WC séparés. On accède à une buanderie et de celle-ci au garage.

À l'étage, trois belles chambres - dont deux climatisées - et un bureau (qui peut faire office de 4 -ème chambre) une salle d'eau moderne récente et un WC indépendant.

Le garage, accessible donc depuis la buanderie , est un vrai plus : double stationnement, porte motorisée, mezzanine aménageable... sans oublier un espace de stationnement supplémentaire à l'extérieur devant ce garage.

Et pour les amateurs de cachet : une véritable cave voûtée vous attend, comme un clin d'oeil au passé de la maison.

Isolation, électricité, chauffage, climatisation, tout a été refait. Et ce n'est pas tout : les panneaux solaires installés sur la

CBF CONSEILS

18, Rue Pierre de Coubertin
63000 CLERMONT-FERRAND
Tel : 04.73.86.99.53
E-Mail : louis.combret@gmail.com

Catalogue PDF généré
par <http://www.repimmo.com>

toiture offrent un gain annuel d'environ 1900 euros.

Un bien rare, où il ne reste qu'à poser ses valises.

Côté commodités, vous serez séduits par la proximité des écoles (maternelle et élémentaire à 5 min à pied), des commerces (alimentation générale à 5 min à pied) et des restaurants (8 à 10 min à pied). Le bus est à seulement 5 min à pied, tandis que l'hôpital est accessible en 10 min en voiture. De nombreux médecins généralistes sont également à proximité (52 à 10 min à pied). La maison est

Annnonce visible sur <http://www.repimmo.com> sous la REF n°18346804



voir tous les détails sur ce bien http://www.repimmo.com/petite_annonces_immobiliere/18346804/maison-a_vendre-chalon_sur_saone-71_php

Vente Immeuble CLERMONT-FERRAND (Puy de dome - 63)

Surface : 200 m2

Prix : 294500 €

Réf : VI195-CBFCONSEILS -



Description détaillée :

? ****Opportunité Rare à Clermont-Ferrand - Maison à Rénover avec Potentiel Exceptionnel****

À vendre, une maison spacieuse de ****200 m²**** à rénover, située au coeur de ****Clermont-Ferrand****. Cette propriété offre un véritable projet d'investissement avec ****deux options prometteuses**** :

? ****Option 1**** : Transformation en ****7 logements****, parfait pour un projet locatif à forte rentabilité.

? ****Option 2**** : Conserver le bien en maison individuelle et créer un espace de vie unique et sur mesure.

? Idéal pour ****investisseurs**** cherchant à optimiser leur capital avec un projet immobilier à fort potentiel.

? Emplacement stratégique, proche des commodités et des axes principaux.

Ne manquez pas cette opportunité ! ****Contactez-nous**** dès maintenant pour plus d'informations et organiser une visite.

Besoin de plus d'informations, Contacter M. Zidi au O6.61.98.98.59.

Honoraires à la charge du vendeur.

CBF conseils 11 rue Alfred Punett 63140 Châtel-Guyon, exerçant l'activité de transactions sur immeubles et fonds de commerce, immatriculation 892 965 708 R.C.S Clermont-Ferrand Titulaire de la carte professionnelle n° CPI 6302 2021 000 000 005 délivrée par le président de la chambre de commerce et de l'industrie de Clermont-Ferrand.

CBF CONSEILS

18, Rue Pierre de Coubertin
63000 CLERMONT-FERRAND
Tel : 04.73.86.99.53
E-Mail : louis.combret@gmail.com

Catalogue PDF généré
par <http://www.repimmo.com>

Votre conseiller CBF Conseils : Zouhair Zidi
Agent commercial (Entreprise individuelle)
RSAC 498455849

Annnonce visible sur <http://www.repimmo.com> sous la REF n°18346803



voir tous les détails sur ce bien http://www.repimmo.com/petite_annonces_immobiliere/18346803/immeuble-a_vendre-clermont_ferrand-63.php

Vente Maison PERIGNAT-LES-SARLIEVE (Puy de dome - 63)

Surface : 110 m2

Surface terrain : 1175 m2

Surface séjour : 43 m2

Nb pièces : 4 pièces

Chambres : 3 chambres

SDB : 1 salle de bains

Année de construction : 1989

Prix : 390000 €

Réf : VM2182-CBFCONSEILS -



Description détaillée :

Découvrez votre havre de paix à Pérignat-lès-Sarliève (63170). Cette maison individuelle de 110 m², 4 pièces, 3 chambres, offre confort et lumière naturelle. Terrasse, 2 places de stationnement intérieur. Chauffage individuel. À proximité : restaurant, alimentation, écoles, médecin. Internet haut débit et fibre éligibles. Contactez-nous !

Votre conseiller CBF Conseils : Paula Mendes

Agent commercial (Entreprise individuelle)

RSAC 888611332

Annnonce visible sur <http://www.repimmo.com> sous la REF n°18346802



voir tous les détails sur ce bien http://www.repimmo.com/petite_annonces_immobiliere/18346802/maison-a_vendre-perignat_les_sarliève-63.php

Vente Appartement CHALON-SUR-SAONE (Saone et loire - 71)

Surface : 78 m²

Surface séjour : 29 m²

Nb pièces : 4 pièces

Chambres : 2 chambres

Année de construction : 1970

Prix : 129000 €

Réf : VA2575-CBFCONSEILS -



Description détaillée :

Découvrez ce Magnifique Appartement T4 à Chalon-sur-Saône

Attention ! Vous cherchez un appartement spacieux et bien situé à Chalon-sur-Saône ? Ne cherchez plus ! Cet appartement T4 de 78,60 m² est fait pour vous.

Intérêt ! Niché au coeur de Chalon-sur-Saône, cet appartement offre une vue sur la ville. Avec ses 4 pièces, dont 2 chambres spacieuses, une salle d'eau et un WC indépendant, il est parfait pour une famille ou un couple souhaitant un espace de vie confortable.

Désir ! Imaginez vous dans ce séjour lumineux de 20 m², baigné de lumière naturelle grâce à ses ouvertures en aluminium à double vitrage. La cuisine aménagée et équipée, indépendante, vous permettra de préparer de délicieux repas en toute tranquillité. Le balcon de 6 m² offre un espace agréable pour se détendre en plein air, tout en profitant de la vue.

Action ! Ne laissez pas passer cette opportunité unique. Contactez Céline PERRIN au 06.23.25.70.28, agent commercial inscrit AU RSAC DE CHALON SUR SAONE 844 893 719 dès maintenant pour organiser une visite et découvrir ce magnifique appartement. Vous serez séduit par son charme et son potentiel.

Commodités à proximité : À seulement 5 minutes à pied, vous trouverez un arrêt de bus et un hôpital. Plusieurs crèches, écoles maternelles, élémentaires et un collège sont accessibles en 10 à 15 minutes à pied. Pour vos besoins quotidiens, plusieurs commerces d'alimentation générale et restaurants sont à 10 à 15 minutes de marche. Un parc et jardin est également à proximité pour des moments de détente en plein air. Enfin, plusieurs médecins généralistes sont

CBF CONSEILS

18, Rue Pierre de Coubertin
63000 CLERMONT-FERRAND
Tel : 04.73.86.99.53
E-Mail : louis.combret@gmail.com

Catalogue PDF généré
par <http://www.repimmo.com>

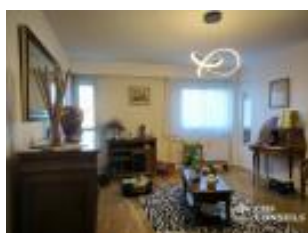
à moins de 10 minutes à pied.

CBF Conseils 11 rue Alfred Punett 63140 Châtel-Guyon, exerçant l'activité de transactions sur immeubles et fonds de commerces, immatriculation 892 965 708 R.C.S Clermont-Ferrand.

Titulaire de la carte professionnelle n°CPI 6302 2021 000 000 005 délivrée par le président de la chambre de commerce et de l'industrie de Clermont-Ferrand.'

Votre conse

Annnonce visible sur <http://www.repimmo.com> sous la REF n°18340798



voir tous les détails sur ce bien http://www.repimmo.com/petite_annonces_immobiliere/18340798/appartement-a_vendre-chalon_sur_saone-71.php

Vente Prestige GERZAT (Puy de dome - 63)

Surface : 36 m²

Nb pièces : 3 pièces

Chambres : 1 chambre

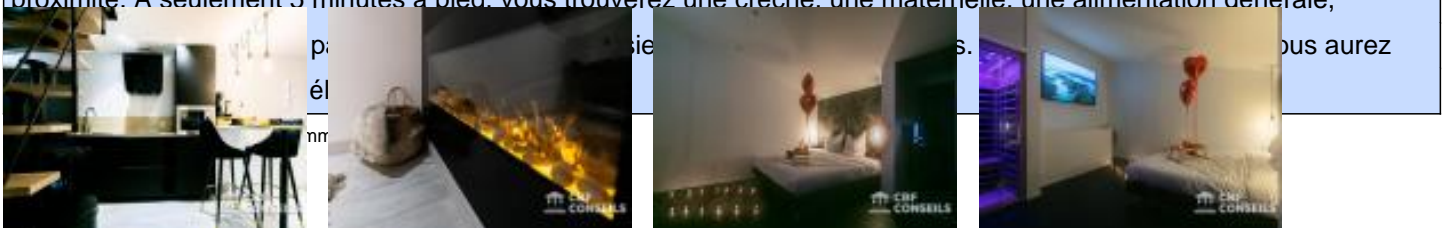
Prix : 264950 €

Réf : VM2739-CBFCONSEILS -



Description détaillée :

Découvrez cette magnifique maison mitoyenne 2 côtés, récemment rénovée en 2023, offrant un cadre de vie exceptionnel et un confort moderne. Avec une surface habitable de 36,50 m², cette propriété de grand standing se distingue par son élégance et son raffinement. Située sur deux niveaux, cette maison vous accueille dans un environnement lumineux et spacieux. Les hauteurs sous plafond de 2,50 m ajoutent une dimension de grandeur à chaque pièce. Les ouvertures en bois double vitrage garantissent une isolation thermique et phonique optimale, tandis que la toiture en tuiles assure une protection durable. L'intérieur, en excellent état, est conçu pour offrir un confort maximal. La cuisine américaine, aménagée et équipée, est un véritable espace de vie convivial où il fait bon cuisiner et partager des moments en famille ou entre amis. Les deux salles d'eau, modernes et fonctionnelles, complètent parfaitement l'ensemble. La maison dispose également d'une cave de 12,00 m², idéale pour ranger vos affaires ou transformer en espace de loisirs. Le chauffage individuel assure une température agréable tout au long de l'année. Imaginez-vous vivre dans cette maison luxueuse, où chaque détail a été pensé pour votre bien-être. Les finitions de prestige et les matériaux de qualité vous offrent un cadre de vie exceptionnel. La vue sur la rue apporte une touche de vie urbaine tout en préservant votre intimité. Ne manquez pas cette opportunité unique de vous installer dans une maison qui allie élégance, confort et modernité. Contactez-nous dès aujourd'hui pour organiser une visite et découvrir par vous-même tous les atouts de cette propriété. Pour compléter votre quotidien, plusieurs commodités sont à proximité. À seulement 5 minutes à pied, vous trouverez une crèche, une maternelle, une alimentation générale,



voir tous les détails sur ce bien http://www.repimmo.com/petite_annonces_immobiliere/18338394/prestige-a_vendre-gerzat-63.php

CBF CONSEILS

18, Rue Pierre de Coubertin
63000 CLERMONT-FERRAND
Tel : 04.73.86.99.53
E-Mail : louis.combret@gmail.com

Catalogue PDF généré
par <http://www.repimmo.com>

Vente Maison LESSARD-EN-BRESSE (Saone et loire - 71)

Surface : 133 m²

Surface terrain : 1928 m²

Surface séjour : 28 m²

Nb pièces : 6 pièces

Chambres : 4 chambres

Année de construction : 1985

Prix : 205000 €

Réf : VM2959-CBFCONSEILS -



Description détaillée :

MAISON 6 PIÈCES AVEC JARDIN - PROCHE DE CHALON-SUR-SAÔNE

En vente : à Lessard-en-Bresse (71440) venez découvrir cette villa sur sous-sol semi enterrée , construite en 1985, située dans un quartier paisible sur un terrain de 1928m² clos et arboré avec portail électrique.

D'une superficie d'env. 133 m² habitables, cette villa se compose d'une grande véranda lumineuse de 2018 donnant sur une entrée desservant une cuisine équipée et un grand salon/ séjour. Un couloir dessert 3 chambres, une salle d'eau refaite en 2020, des toilettes.

Le sous-sol généreux abrite un grand garage de 56 m² avec une partie atelier , une cave , et avec une entrée indépendante un logement comprenant : une cuisine équipée, une chambre et une grande pièce avec toilettes , douche et la présence d'un conduit.

Le chauffage est assuré par un poêle à bois dans le salon/séjour, et de radiateur électrique.

La maison est équipée de panneau solaire permettant aussi la revente.

Double vitrage bois, volet roulant manuel,

Il y a l'École Maternelle Publique à moins de 10 minutes à pied. Niveau transports en commun, on trouve la gare Mervans à moins de 10 minutes en voiture. La nationale N80 est accessible à 20 km. Il y a deux restaurants et un commerce dans les environs.

Les informations sur les risques auxquels ce bien est exposé sont disponibles sur le site Géorisques : .

Contactez Céline PERRIN au 06.23.25.70.28, agent commercial inscrit AU RSAC DE CHALON SUR SAONE 844 893

CBF CONSEILS

18, Rue Pierre de Coubertin
63000 CLERMONT-FERRAND
Tel : 04.73.86.99.53
E-Mail : louis.combret@gmail.com

Catalogue PDF généré
par <http://www.repimmo.com>

719 pour obtenir de plus amples renseignements sur cette maison en vente à Lessard en Bresse.

CBF Conseils 11 rue Alfred Punett 63140 Châtel-Guyon, exerçant l'activité de transactions sur immeubles et fonds de commerces, immatriculation 892 965 708 R.C.S Clermont-Ferrand.

Titulaire de la carte professionnelle n°CPI 6302 2021 000 000 005 délivrée par le président de la chambre de commerce et de l'industrie de Clermont-Ferrand.'

Votre conseiller CBF Conseils : Celine Perrin

Agent comm

Annnonce visible sur <http://www.repimmo.com> sous la REF n°18338392



voir tous les détails sur ce bien http://www.repimmo.com/petite_annonces_immobiliere/18338392/maison-a_vendre-lessard_en_bresse-71.php

Vente Maison NANTON (Saone et loire - 71)

Surface : 172 m²

Surface terrain : 2299 m²

Surface séjour : 28 m²

Nb pièces : 9 pièces

Chambres : 4 chambres

SDB : 1 salle de bains

Année de construction : 1900

Prix : 350000 €

Réf : VM2947-CBFCONSEILS -



Description détaillée :

Maison ancienne en pierre 172 m² - rénovée - proche Sennecey-le-Grand

À vendre, belle maison en pierre , rénovée avec goût en 1997 puis en 2007, située à 5 min de Sennecey-le-Grand, 15 min de Tournus et 25 min de Chalon-sur-Saône.

Surface habitable de 172 m², avec poutres apparentes, murs en pierre, cheminée ancienne, etc.

Entrée de plain-pied sur salon de 27 m² avec poêle à bois de masse accès à la cave et buanderie.

1er demi niveau : cuisine, coin repas, salle de bains, WC séparé, chambre

un grand séjour lumineux desservant :

une grande salle de jeux donnant accès à 2 chambres avec parquet et murs chauffants,

accès grenier aménageable.

2ème demi niveau : une chambre traversante à une 2e chambre ou la possibilité de créer un pièce d'eau

Travaux écologiques réalisés en 2007-2008 : liège, fermacell, chanvre, ouate de cellulose, électricité blindée. Chauffage gaz de ville (chaudière Frisquet à condensation), double vitrage bois, volets bois (repeints en 2024). Tout à l'égout.

Terrain d'environ 2300 m² clos de mur et de grillage avec à l'avant grande cour et à l'arrière terrasse et grand jardin calme avec verger et mare,

Grange traversante avec arrivée d'eau + four à pain.

Maison pleine de charme, au calme, avec cachet ancien et rénovation de qualité.

CBF CONSEILS

18, Rue Pierre de Coubertin
63000 CLERMONT-FERRAND
Tel : 04.73.86.99.53
E-Mail : louis.combret@gmail.com

Catalogue PDF généré
par <http://www.repimmo.com>

À proximité, vous trouverez plusieurs commodités pratiques. À seulement 5 minutes à pied, une maternelle et une école élémentaire sont accessibles, ainsi qu'un arrêt de bus. À 10 minutes en voiture, vous pourrez rejoindre une crèche, un collège, plusieurs commerces d'alimentation générale, restaurants, et un médecin généraliste.

Les informations sur les risques auxquels ce bien est exposé sont disponibles sur le site Géorisques : .

Honoraires à la charge du vendeur.

Contactez Céline PERRIN au 06.23.25.70.28 pour obtenir de plus amples renseignements sur cette maison en vente à Nanton.

CBF Conseils 21 rue de la banque 71100 Chalon sur Saône.

Agent commercial inscrit AU

Annonce visible sur <http://www.repimmo.com> sous la REF n°18332483



voir tous les détails sur ce bien http://www.repimmo.com/petite_annonces_immobiliere/18332483/maison-a_vendre-nanton-71.php

Vente Maison ENVAL (Puy de dome - 63)

Surface : 200 m²

Surface terrain : 1309 m²

Surface séjour : 37 m²

Nb pièces : 10 pièces

Chambres : 5 chambres

SDB : 1 salle de bains

Année de construction : 1984

Prix : 449000 €

Réf : VM417-CBFCONSEILS -



Description détaillée :

A vendre, Belle maison avec piscine, à Enval, à 5min de Riom,

CBF Conseils vous propose en exclusivité cette belle maison accueillante avec une vue très dégagée.

De plain-pied, vous trouverez un hall d'entrée, un vaste salon/séjour donnant sur une grande terrasse avec une vue exceptionnelle. Vous trouverez également une cuisine aménagée et équipée, 2 grandes chambres et une salle de bains.

Au l' étage, une magnifique suite parentale avec une salle de bains et WC, un dressing.

Au sous-sol, une cave, un grand garage, une buanderie ainsi qu'un appartement de type 2 et un studio entièrement équipé donnant sur l'espace piscine afin de pouvoir accueillir de la famille ou de faire de la location courte durée.

Le bien dispose également d'un très bel extérieur arboré avec une piscine de 8x4.

Venez donc profiter des jours ensoleillés grâce son pool-house et sa cuisiné d'été entièrement aménagée afin de partager des moments conviviaux entre amis ou en famille.

POINTS FORTS DE LA MAISON:

- Beaux volumes
- Secteur agréable
- Vue dégagée
- Piscine

CBF CONSEILS

18, Rue Pierre de Coubertin
63000 CLERMONT-FERRAND
Tel : 04.73.86.99.53
E-Mail : louis.combret@gmail.com

- Grand garage
- Exposition EST / SUD

Pour plus d'informations, contacter Grégory FONTANA au 07.71.05.83.26

CBF conseils 11 rue Alfred Punett 63140 Châtel-Guyon, exerçant l'activité de transactions sur immeubles et fonds de commerce, immatriculation 892 965 708 R.C.S Clermont-Ferrand Titulaire de la carte professionnelle n° CPI 6302 2021 000 000 005 délivrée par le président de la chambre de commerce et de l'industrie de Clermont-Ferrand.

Votre conseiller CBF Conseils : Sylvie Batifoy
Agent commercial (Entreprise individuelle)

Annnonce visible sur <http://www.repimmo.com> sous la REF n°18330398



voir tous les détails sur ce bien http://www.repimmo.com/petite_annonces_immobiliere/18330398/maison-a_vendre-ental-63.php

Vente Maison OSLON (Saone et loire - 71)

Surface : 74 m²

Surface terrain : 22790 m²

Nb pièces : 6 pièces

Chambres : 4 chambres

Année de construction : 1970

Prix : 199000 €

Réf : VM2405-CBFCONSEILS -



Description détaillée :

À vendre - Maison sur sous-sol avec nombreuses dépendances sur plus de 2 hectares

Située dans un environnement calme et verdoyant, vous trouverez au bout d'un chemin de 130m cette charmante maison sur sous-sol d'environ 74 m² qui offre de beaux volumes et de multiples possibilités d'aménagement.

A l'espace de vie, vous découvrirez une grande entrée, une cuisine ouverte sur un salon séjour lumineux avec accès à un balcon, deux chambres, une salle d'eau et un WC indépendant.

Le sous-sol aménagé propose une vaste cuisine d'été avec un espace buanderie, deux chambres supplémentaires, un salon convivial, ainsi qu'une remise pouvant facilement être transformée en salle de bain.

À l'extérieur, de nombreuses dépendances complètent la propriété, notamment :

Une dépendance de 42 m²,

Box à chevaux.

Divers espaces de rangement.

Le tout est implanté sur un terrain de plus de 2 hectares, idéal pour les amoureux de la nature, les projets agricoles ou équestres.

Atouts supplémentaires :

Maison avec DPE en C.

Chaudières gaz citerne et pompes à chaleur récentes,

Ballon d'eau chaude également récent,

Maison autonome en eau alimentée par un puits,

Panneaux solaires installés il y a 3 ans avec revente du surplus! (env. 600E par an)

CBF CONSEILS

18, Rue Pierre de Coubertin
63000 CLERMONT-FERRAND
Tel : 04.73.86.99.53
E-Mail : louis.combret@gmail.com

Catalogue PDF généré
par <http://www.repimmo.com>

Une propriété offrant calme, espace et potentiel. À visiter sans tarder !

Située à proximité de plusieurs commodités, cette maison est idéale pour les familles. À seulement 5 minutes à pied, vous trouverez un arrêt de bus. En 5 minutes en voiture, vous aurez accès à plusieurs maternelles, écoles élémentaires, restaurants, médecins généralistes et une alimentation générale. En 10 minutes en voiture, vous pourrez rejoindre plusieurs crèches, un collège, des parcs et jardins.

Les informations sur les risques auxquels ce bien est exposé sont disponibles sur le site Géorisques : .
Honoraires à la charge du vendeur.

Contactez Céline PERRIN au 06.23.25.70.28 pour obtenir de plus amples renseignements sur cette ma

Annnonce visible sur <http://www.repimmo.com> sous la REF n°18326187



voir tous les détails sur ce bien http://www.repimmo.com/petite_annonces_immobiliere/18326187/maison-a_vendre-oslon-71.php

Vente Maison MONTCENIS (Saone et loire - 71)

Surface : 158 m²

Surface terrain : 1736 m²

Surface séjour : 67 m²

Nb pièces : 5 pièces

Chambres : 4 chambres

SDB : 1 salle de bains

Année de construction : 2011

Prix : 299000 €

Réf : VM2460-CBFCONSEILS -



Description détaillée :

EXCLUSIVITE ! PROCHE GARE TGV !!

Attention : Découvrez cette magnifique maison individuelle située à Montcenis, une ville où charme et tranquillité se rencontrent.

Intérêt : Construite en 2011, ce magnifique pavillon de 158 m² habitable se distingue par son standing et son excellent état intérieur. Avec ses 5 pièces spacieuses, dont un séjour de 67 m², elle offre un cadre de vie idéal pour toute la famille.

Désir : Imaginez vous profiter de la cuisine américaine aménagée et équipée, ouvrant sur un séjour lumineux offrant un accès direct à une superbe terrasse grâce aux ouvertures en PVC double vitrage et une vue exceptionnelle dégagée . Les soirées d'été seront inoubliables sur la terrasse pour vous détendre au bord d'une la piscine de 4.5 x 7.5 m, parfaite pour des moments de relaxation avec une vue dégagée sur le jardin de 1500 m²

Action : Ne manquez pas cette opportunité unique. Contactez nous dès aujourd'hui pour organiser une visite et découvrir tous les atouts de cette maison exceptionnelle. Vous pourrez également bénéficier de 2 places de stationnement intérieur et 5 places extérieures.

À proximité, vous trouverez plusieurs commodités à seulement quelques minutes : des bus à 10 minutes à pied, une crèche et un collège à 10 minutes en voiture, et un restaurant à 10 minutes à pied. Les amateurs de verdure apprécieront le parc et jardin à 5 minutes en voiture.

CBF CONSEILS

18, Rue Pierre de Coubertin
63000 CLERMONT-FERRAND
Tel : 04.73.86.99.53
E-Mail : louis.combret@gmail.com

Les informations sur les risques auxquels ce bien est exposé sont disponibles sur le site Géorisques : .

Votre agence immobilière

CBF CONSEILS IMMOBILIER 3 rue Pierre Mendès France 71200 LE CREUSOT

vous invite à découvrir toutes les originalités de cette maison à vendre en prenant RDV avec l'un de nos conseillers immobilier.

Contactez Fortunato FONTANA au 06.25.19.24.59 pour obtenir de plus amples renseignements sur cette maison à vendre à MONTCENIS

Agent commercial inscrit AU RSAC DE CHALON SUR SAONE 950.498.931

CBF conseils 11 rue Alfred Punnett 63140 Châtel-Guyon, exerçant

Annnonce visible sur <http://www.repimmo.com> sous la REF n°18323824



voir tous les détails sur ce bien http://www.repimmo.com/petite_annonces_immobiliere/18323824/maison-a_vendre-montcenis-71.php

Vente Maison COMBRONDE (Puy de dome - 63)

Surface : 224 m2

Surface terrain : 6713 m2

Nb pièces : 8 pièces

Chambres : 6 chambres

SDB : 1 salle de bains

Année de construction : 1900

Prix : 284900 €

Réf : VM2817-CBFCONSEILS -



Description détaillée :

À vendre - Proche Combronde - Authentique corps de ferme avec dépendances .

Situé dans un environnement paisible, au lieu-dit Les Ballages, à seulement 5 minutes des commodités et de l'autoroute, ce corps de ferme offre un cadre idéal pour concrétiser tous vos projet : résidence principale, gîtes, activité artisanale ou commerciale.

Cet ensemble immobilier se compose de deux maisons habitables attenantes, avec la possibilité de les rendre totalement indépendantes :

La première maison, Ancien commerce de village ce compose:D'une cuisine indépendante, un salon-séjour lumineux, une salle d'eau, un WC, ainsi que trois grandes chambres à l'étage. Une agréable terrasse ombragée vous permettra de profiter des beaux jours .

La deuxième partie d'habitation, ancienne grange rénovée ce compose :D'une cuisine équipée ouverte sur une belle pièce de vie avec poutres apparentes , cheminée, trois chambres de plain-pied, une salle de bain et un WC.

Un potentiel exceptionnel pour les amoureux de la nature et de la rénovation.

Le bien dispose également de nombreuses dépendances :

Garages

Caves

Étable

Bureau

Maison vigneronne

Bergerie

Appentis

CBF CONSEILS

18, Rue Pierre de Coubertin
63000 CLERMONT-FERRAND
Tel : 04.73.86.99.53
E-Mail : louis.combret@gmail.com

Catalogue PDF généré
par <http://www.repimmo.com>

Cave voûtée

Le tout édifié sur un terrain arboré d'environ 6700 m², dans un cadre verdoyant et calme.

Des travaux sont à prévoir .

Que vous souhaitiez créer une activité touristique, accueillir une grande famille ou développer un projet professionnel, ce bien rare offre de multiples possibilités.

Fatima Barrier au 06 22 22 07 96 par mail

« Les informations sur les risques auxquels ce bien est exposé sont disponibles sur le site Géorisques : » (C. envir., art. R. 125-25, I).

CBF conseils 11 rue Alfred Punett 63140 Châtel-Guyon, exerçant l'activité de transactions sur immeubles et fonds de commerces, immatriculation 892 965 708 R.C.S Clermont-Ferrand.

Titulaire de la carte professionnelle n°CPI 6302 2021 000 000 005 délivrée par le président de la chambre de commerce et de l'industrie de Clermo

Annnonce visible sur <http://www.repimmo.com> sous la REF n°18321616



voir tous les détails sur ce bien http://www.repimmo.com/petite_annonces_immobiliere/18321616/maison-a_vendre-combronde-63.php

Vente Maison AYDAT (Puy de dome - 63)

Surface : 204 m²

Surface terrain : 1110 m²

Surface séjour : 64 m²

Nb pièces : 7 pièces

Chambres : 4 chambres

SDB : 1 salle de bains

Année de construction : 1900

Prix : 435000 €

Réf : VM2928-CBFCONSEILS -



Description détaillée :

A découvrir à Ponteix , commune d'Aydat. (5min d'Aydat, 20min de Clermont-Ferrand).

Plongez dans l'élégance intemporelle de cette magnifique maison ancienne, construite dans les années 1900 et rénovée avec soin en 2008.

Avec une surface habitable de 204 m² et une surface au sol de 280 m², cette demeure de caractère vous offre un cadre de vie exceptionnel.

Elle se compose ainsi:

- un salon séjour de 64 m² exposé sud-est avec une magnifique vue sur les montagnes. Pièce de caractère décorée avec goût.
- une cuisine semi-ouverte aménagée et entièrement équipée. Une belle cheminée habille chaleureusement la pièce.
- trois chambres
- une salle d'eau
- un WC indépendant

Le gros plus de cette maison: un appartement de 54m² avec accès direct par la maison et avec également une entrée indépendante. On y trouve un espace salon et chambre de 30m², une cuisine entièrement aménagée et équipée, une salle de bain et une agréable terrasse.

Actuellement loué en gîte saisonnier, offrant ainsi une belle rentabilité annuelle (environ 16000e/an donc 1330e par

CBF CONSEILS

18, Rue Pierre de Coubertin
63000 CLERMONT-FERRAND
Tel : 04.73.86.99.53
E-Mail : louis.combret@gmail.com

mois), il peut aussi être utilisé pour un usage personnel.

Le jardin entièrement clôturé de 500m2 est situé juste en face de la maison, vous pourrez faire une partie de pétanque, de la balançoire avec vos enfants, et inviter vos amis à manger dans un endroit calme et ensoleillé.

Vous trouverez également un garage double, une buanderie et une magnifique cave voutée de 15m2.

Caractéristiques de la maison:

- DPE D
- Chauffage: cheminée, poêle à granulés, radiateurs électriques
- VMC simple flux
- PVC double vitrage
- fibre optique
- isolation des combles

À proximité, vous trouverez plusieurs commodités pratiques. Une crèche est accessible en 5 min en voiture, tandis qu'une maternelle, deux écoles élémentaires, un collège, plusieurs commerces d'alimentation générale, restaurants et médecins généralistes sont à 10 min en voiture. Plusieurs hôpitaux sont également accessibles.

Vous cherchez le calme

Annnonce visible sur <http://www.repimmo.com> sous la REF n°18321615



voir tous les détails sur ce bien http://www.repimmo.com/petite_annonces_immobiliere/18321615/maison-a_vendre-aydat-63.php

Vente Appartement CLERMONT-FERRAND (Puy de dome - 63)

Surface : 102 m2

Nb pièces : 6 pièces

Chambres : 4 chambres

SDB : 1 salle de bains

Année de construction : 1949

Prix : 229000 €

Réf : VA2902-CBFCONSEILS -



Description détaillée :

A 10 min de l'école de Commerce ESC
Appartement type 5, à Clermont-Ferrand,

CBF Conseils vous propose en exclusivité un appartement de type 5 entièrement refait à neuf comprenant un vaste hall d'entrée, une belle pièce à vivre avec une cuisine équipée et aménagée, 3 grandes chambres et un bureau d'env. 8,70 m2 pouvant faire office également de chambres d'amis.

Vous trouverez également une salle d'eau, une salle de bains et 2 WC.

Afin de profiter de moments agréables, un balcon d'en. 6m2 au calme donnant sur cour sans vis à vis.

Pour plus d'informations, contacter Paula Mendes au 06.84.31.74.65.

CBF conseils 11 rue Alfred Punett 63140 Châtel-Guyon, exerçant l'activité de transactions sur immeubles et fonds de commerce, immatriculation 892 965 708 R.C.S Clermont-Ferrand Titulaire de la carte professionnelle n° CPI 6302 2021 000 000 005 délivrée par le président de la chambre de commerce et de l'industrie de Clermont-Ferrand.



voir tous les détails sur ce bien http://www.repimmo.com/petite_annonces_immobiliere/18319680/appartement-a_vendre-clermont_ferrand-63.php

Vente Maison LEMPDES (Puy de dome - 63)

Surface : 100 m²

Surface terrain : 397 m²

Surface séjour : 30 m²

Nb pièces : 4 pièces

Chambres : 3 chambres

Année de construction : 1979

Prix : 229000 €

Réf : VM2577-CBFCONSEILS -



Description détaillée :

CBF conseils vous propose en exclusivité cette maison d'environ 80m² sur un terrain de 397m².

Composée d'un séjour lumineux de 30 m², d'une cuisine, aménagée et équipée avec la possibilité d'ouverture sur le séjour, offrant ainsi une grande flexibilité dans l'organisation de votre espace de vie.

La maison dispose d'une salle d'eau, un WC indépendant, garantissant confort et praticité au quotidien.

Pour l'espace nuit, 2 belles chambres avec la possibilité d'en créer une 3ème.

Le jardin de 397 m², accessible depuis la terrasse de 10 m², est un véritable havre de paix, idéal pour les amateurs de nature et de jardinage. La vue sur le jardin et la terrasse depuis les pièces de vie apporte une touche de sérénité et de beauté à votre quotidien.

Un garage pour votre voiture vient compléter cette jolie maison.

Cette maison, située à 15 minutes à pied des commodités telles que les bus, la crèche, la maternelle, l'élémentaire, les alimentations générales et les restaurants, ainsi que le parc et le jardin, est également à 5 minutes en voiture du collège.

Ne manquez pas l'opportunité de faire de cette maison votre nid douillet.

Pour plus d'informations ou pour organiser une visite de ce bien d'exception, n'hésitez pas à nous contacter.

BUSQUETS Laura 0750373267

CBF CONSEILS

18, Rue Pierre de Coubertin
63000 CLERMONT-FERRAND
Tel : 04.73.86.99.53
E-Mail : louis.combret@gmail.com

Catalogue PDF généré
par <http://www.repimmo.com>

« Les informations sur les risques auxquels ce bien est exposé sont disponibles sur le site Géorisques : » (C. envir., art. R. 125-25, I).

CBF conseils 11 rue Alfred Punett 63140 Châtel-Guyon, exerçant l'activité de transactions sur immeubles et fonds de commerces, immatriculation 892 965 708 R.C.S Clermont-Ferrand.

Titulaire de la carte professionnelle n°CPI 6302 2021 000 000 005 délivrée par le président de la chambre de commerce et de l'industrie de Clermont-Ferrand.

La présente annonce immobilière a été rédigée sous la responsabilité éditoriale de Laura BUSQUETS, mandataire indépendante en immobilier (sans détention de fonds), ag

Annonce visible sur <http://www.repimmo.com> sous la REF n°18315312



voir tous les détails sur ce bien http://www.repimmo.com/petite_annonces_immobiliere/18315312/maison-a_vendre-lempdes-63.php

Vente Maison VOLVIC (Puy de dome - 63)

Surface : 274 m2

Surface séjour : 53 m2

Nb pièces : 8 pièces

Chambres : 5 chambres

SDB : 2 salles de bains

Année de construction : 1978

Prix : 660000 €

Réf : VM2802-CBFCONSEILS -



Description détaillée :

D

Votre conseiller CBF Conseils : Sylvie Batifoy

Agent commercial (Entreprise individuelle)

Annnonce visible sur <http://www.repimmo.com> sous la REF n°18306016



voir tous les détails sur ce bien http://www.repimmo.com/petite_annonces_immobiliere/18306016/maison-a_vendre-volvic-63.php

Vente Maison FONTAINES (Saone et loire - 71)

Surface : 100 m²

Surface terrain : 386 m²

Surface séjour : 32 m²

Nb pièces : 5 pièces

Chambres : 3 chambres

SDB : 1 salle de bains

Prix : 255000 €

Réf : VM1202-CBFCONSEILS -



Description détaillée :

CHARMANTE MAISON MITOYENNE EN PIERRE 5 PIÈCES AVEC JARDIN -

Découvrez à Fontaines (71150) cette maison rénovée de 5 pièces de 100 m². Elle propose une entrée, une cuisine équipée semi ouverte sur un salon donnant accès à l'extérieur par une petite terrasse, une grande véranda faisant office de séjour. Une chambre parentale et un WC séparé.

A l'étage : deux chambres et une salle de bain avec WC.

Au rez-de-chaussée vous disposerez d'une grande cuisine d'été récente donnant accès au jardin avec sa terrasse aménagée d'une pergola bioclimatique, d'un espace buanderie, d'un WC, d'un atelier ainsi qu'une remise.

La maison est équipée d'une pompe à chaleur ainsi qu'un poêle à pellet.

L'extérieur de cette maison entièrement clos est très joliment fleuri et arboré sur un terrain de 386m² avec un abri de jardin ainsi qu'un atelier récent.

Une place de parking est prévue devant la maison.

Il y a une école maternelle dans le quartier. Côté transports, on trouve cinq gares à moins de 10 minutes en voiture. Il y a un accès à l'autoroute A6 à 8 km.

Honoraires à la charge du vendeur.

CBF CONSEILS

18, Rue Pierre de Coubertin
63000 CLERMONT-FERRAND
Tel : 04.73.86.99.53
E-Mail : louis.combret@gmail.com

Catalogue PDF généré
par <http://www.repimmo.com>

Contactez Vincent PERRIN 07.88.53.18.02 pour obtenir de plus amples renseignements sur cette maison en vente à Fontaines.

Agent commercial inscrit AU RSAC DE CHALON SUR SAONE 889 069 670

CBF conseils 11 rue Alfred Punett 63140 Châtel-Guyon, exerçant l'activité de transactions sur immeubles et fonds de commerce, immatriculation 892 965 708 R.C.S Clermont-Ferrand Titulaire de la carte professionnelle n° CPI 6302 2021 000 000 005 délivrée par le président de la chambre de commerce et de l'industrie de Clermont-Ferrand.

Votre conseiller CBF Conseils : Vincent Perrin

Agent commercial (Entreprise individuelle)

Annnonce visible sur <http://www.repimmo.com> sous la REF n°18303857



voir tous les détails sur ce bien http://www.repimmo.com/petite_annonces_immobiliere/18303857/maison-a_vendre-fontaines-71.php

Vente Appartement BEAUMONT (Puy de dome - 63)

Surface : 68 m²

Nb pièces : 3 pièces

Chambres : 2 chambres

Année de construction : 1968

Prix : 169990 €

Réf : VA3300-CBFCONSEILS -



Description détaillée :

À Vendre - Beaumont

Bel Appartement T3 Lumineux avec Garage, Parking ,cave et Terrasse

Situé au 2^e étage d'une petite résidence calme et bien entretenue (sans ascenseur), cet appartement traversant de type T3 offre environ 68,87 m² de surface habitable et bénéficie d'une belle luminosité tout au long de la journée.

Il se compose :

D'une entrée avec placard intégré, un spacieux salon-séjour confortable, une cuisine indépendante donnant accès à une agréable terrasse, deux chambres lumineuses, une salle d'eau ,wc séparés.

Cet appartement bien agencé avec une proximité immédiate des commodités: commerces, ligne de bus, école...

Ce bien conviendra parfaitement à un couple, une petite famille, ou un investisseur recherchant un emplacement

pratique et recherché à Beaumont. Pour plus d'informations ou pour organiser une visite, contactez-nous dès maintenant.

Fatima Barrier 0622220796 par mail:

« Les informations sur les risques auxquels ce bien est exposé sont disponibles sur le site Géorisques : » (C. envir., art. R. 125-25, I).

CBF conseils 11 rue Alfred Punett 63140 Châtel-Guyon, exerçant l'activité de transactions sur immeubles et fonds de commerces, immatriculation 892 965 708 R.C.S Clermont-Ferrand.

Titulaire de la carte professionnelle n°CPI 6302 2021 000 000 005 délivrée par le président de la chambre de commerce et de l'industrie de Clermont-Ferrand.

La présente annonce immobilière a été rédigée sous la responsabilité éditoriale de Fatima Barrier, mandataire indépendante en immobilier (sans détention de fonds), agent commercial de CBFconseils, immatriculée au RSAC de

CBF CONSEILS

18, Rue Pierre de Coubertin
63000 CLERMONT-FERRAND
Tel : 04.73.86.99.53
E-Mail : louis.combret@gmail.com

Catalogue PDF généré
par <http://www.repimmo.com>

CLERMONT FERRAND sous le numéro 952342186 , titulaire de la carte de démarchage immobilier pour le compte de l'agenceCBFconseils .

Bien non soumis aux statut de la copropriété

Honoraires à la charge du vendeur.

Votre conseiller CBF Conseils : Fatima Barrier

Agent commercial (Entreprise individuelle)

Annnonce visible sur <http://www.repimmo.com> sous la REF n°18303856



voir tous les détails sur ce bien http://www.repimmo.com/petite_annonces_immobiliere/18303856/appartement-a_vendre-beaumont-63.php

Vente Prestige SAINT-BONNET-PRES-RIOM (Puy de dome - 63)

Surface : 172 m²

Surface terrain : 856 m²

Surface séjour : 58 m²

Nb pièces : 6 pièces

Chambres : 4 chambres

SDB : 1 salle de bains

Année de construction : 2011

Prix : 439900 €

Réf : VM2815-CBFCONSEILS -



Description détaillée :

Plongez dans l'univers de cette magnifique maison contemporaine de standing, construite en 2011. Avec une surface habitable de 172,35 m², cette résidence vous offre un cadre de vie exceptionnel.

Découvrez un vaste séjour de 58 m² baigné de lumière naturelle, idéal pour recevoir vos invités ou profiter de moments de détente en famille. En rez-de-jardin nous avons deux chambres dont une suite parentale avec sa salle d'eau et son dressing. À l'étage nous découvrons le deuxième espace nuit avec une mezzanine bureau et deux chambres spacieuses et la salle d'eau moderne vous garantissent un confort optimal. La maison est prête à vous accueillir et à devenir votre véritable havre de paix.

L'extérieur ne manque pas de charme avec un terrain de 800 m² env parfait pour les amateurs de jardinage ou pour organiser des barbecues entre amis. Deux terrasses de 45 m² chacune vous permettent de profiter pleinement des beaux jours, offrant une vue imprenable sur le jardin et la terrasse. Imaginez-vous, un verre à la main, admirant le coucher de soleil depuis votre terrasse, avec vue sur notre Puy de Dôme bercé par le chant des oiseaux.

Cette maison est équipée de tout le confort moderne : isolation en laine de verre, toiture en tuiles terre cuite, double vitrage, et un système de chauffage individuel. La cuisine, partiellement équipée, est un véritable espace de vie, parfait pour les passionnés de cuisine. Les ouvertures en PVC/aluminium à double vitrage garantissent une isolation thermique et phonique optimale. L'assainissement est conforme aux normes en vigueur, et la maison est éligible à la fibre optique, vous assurant une connexion internet rapide et fiable. Le terrain est piscinable, offrant la possibilité de créer un espace de détente aquatique pour les journées estivales.

Située dans un quartier privilégié, cette maison contemporaine est à proximité de toutes les commodités. Vous trouverez plusieurs écoles à moins de 10 m

CBF CONSEILS

18, Rue Pierre de Coubertin
63000 CLERMONT-FERRAND
Tel : 04.73.86.99.53
E-Mail : louis.combret@gmail.com

Catalogue PDF généré
par <http://www.repimmo.com>

Annonce visible sur <http://www.repimmo.com> sous la REF n°18293719



voir tous les détails sur ce bien http://www.repimmo.com/petite_annonces_immobiliere/18293719/prestige-a_vendre-saint_bonnet_pres_riom-63.php

Vente Maison ISSOIRE (Puy de dome - 63)

Surface : 193 m2

Surface terrain : 1479 m2

Surface séjour : 36 m2

Nb pièces : 7 pièces

Chambres : 4 chambres

SDB : 1 salle de bains

Année de construction : 1998

Prix : 425000 €

Réf : VM2297-CBFCONSEILS -

**Description détaillée :**

Imaginez-vous dans une villa spacieuse et lumineuse, baignée de lumière naturelle, offrant une vue panoramique à couper le souffle. Cette magnifique propriété, construite en 1998 et rénovée en 2005, est prête à accueillir votre famille dans un cadre de vie exceptionnel.

Avec une surface habitable de 193 m², cette villa de deux niveaux vous offre un séjour de 36 m², parfait pour des moments de détente en famille ou entre amis. Les 7 pièces, dont 4 chambres confortables, vous permettent de disposer d'espaces de vie bien définis et fonctionnels. La cuisine, aménagée et équipée, est indépendante, offrant ainsi une grande liberté d'aménagement.

Les ouvertures en bois et les portes à double vitrage garantissent une isolation optimale, tout en préservant l'esthétique de la villa. Vous apprécierez également les 3 terrasses, idéales pour profiter des beaux jours et des couchers de soleil.

Le jardin, soigneusement entretenu, est un véritable havre de paix où vous pourrez vous ressourcer. Vous disposerez également d'un sous-sol, d'une cave et d'un grenier, offrant de nombreux espaces de rangement.

La villa est située dans un quartier calme et résidentiel, à proximité de toutes les commodités. Vous trouverez une maternelle, deux écoles élémentaires et une alimentation générale à seulement 5 minutes en voiture. Un restaurant se trouve à 10 minutes à pied. La fibre est éligible, garantissant une connexion internet rapide et fiable.

Ne manquez pas cette opportunité unique de vivre dans une villa de charme, alliant confort, fonctionnalité et esthétique. Contactez-nous dès aujourd'hui pour organiser une visite et découvrir par vous-même tout le potentiel de cette

CBF CONSEILS

18, Rue Pierre de Coubertin
63000 CLERMONT-FERRAND
Tel : 04.73.86.99.53
E-Mail : louis.combret@gmail.com

Catalogue PDF généré
par <http://www.repimmo.com>

magnifique propriété.

Votre conseiller CBF Conseils : Laetitia COMBRET
Agent commercial (Entreprise individuelle)
RSAC 401428222

Annnonce visible sur <http://www.repimmo.com> sous la REF n°18291735



voir tous les détails sur ce bien http://www.repimmo.com/petite_annonces_immobiliere/18291735/maison-a_vendre-issoire-63.php

Vente Maison PERIGNAT-LES-SARLIEVE (Puy de dome - 63)

Surface : 123 m²

Surface terrain : 515 m²

Nb pièces : 6 pièces

Chambres : 3 chambres

Année de construction : 1991

Prix : 399000 €

Réf : VM2564-CBFCONSEILS -



Description détaillée :

A Pérignat-Les-Sarliève, à seulement 10min de Clermont-Fd.

Maison Individuelle de 123m² sur un terrain de 515m²

Découvrez cette magnifique maison, située dans une impasse au calme, et offrant une vue sur le jardin avec sa piscine et sa terrasse ensoleillée.

Construite en 1991, cette propriété a été soigneusement entretenue.

Elle est composée ainsi,

Au RDC:

- une entrée avec un grand placard encastré,
- une pièce de vie avec salon (avec cheminée), salle à manger et cuisine semi ouverte entièrement aménagée et équipée,
- une véranda de 20m² offrant un bel espace supplémentaire pour un bureau, une bibliothèque, ou une salle à manger,
- un WC.

Au 1er étage (demi-étage):

- trois chambres dont deux avec placards intégrés,
- une salle d'eau,

CBF CONSEILS

18, Rue Pierre de Coubertin
63000 CLERMONT-FERRAND
Tel : 04.73.86.99.53
E-Mail : louis.combret@gmail.com

- un WC.

Au sous-sol:

- un grand garage double de 53m2 pouvant être facilement aménagé en partie habitable pour un espace nuit supplémentaire (chambre, salle de bain...)

- une cave de 9m2

DPE C s'expliquant par une isolation des combles en 2022, des huisseries en PVC double vitrage et une chaudière gaz à condensation.

À proximité, vous trouverez plusieurs commodités pratiques: école, alimentation générale, restaurants, pôle santé.

Ne manquez pas cette opportunité unique de faire de cette maison votre havre de paix. Contactez-nous dès aujourd'hui pour organiser une visite et découvrir par vous-même tout le potentiel de cette belle propriété.

Contactez Samantha Oliveira au 0626311508.

CBF conseils 11 rue Alfred Punett 63140 Châtel-Guyon, exerçant l'activité de transactions sur immeubles et fonds de commerce, immatriculation 892 965 708 R.C.S Clermont-Ferrand Titulaire de la carte professionnelle n° CPI 6302 2021 000 000 005 délivrée par le président de la chambre de commerce et de l'industrie de Clermont-Ferrand.

Votre conseiller CBF Conseils : Samantha Oliveira

Agent commercial (Entreprise individuelle)

RSAC 983346313

Annonce visible sur <http://www.repimmo.com> sous la REF n°18290273



voir tous les détails sur ce bien http://www.repimmo.com/petite_annonces_immobiliere/18290273/maison-a_vendre-perignat_les_sarlieve-63.php

Vente Maison GERZAT (Puy de dome - 63)

Surface : 113 m2

Surface séjour : 60 m2

Nb pièces : 4 pièces

Chambres : 3 chambres

SDB : 1 salle de bains

Année de construction : 1982

Prix : 320000 €

Réf : VM2745-CBFCONSEILS -



Description détaillée :

Imaginez-vous dans une maison traditionnelle, baignée de lumière et de charme, où chaque pièce raconte une histoire de confort et d'élégance. Cette magnifique propriété, construite en 1982 et rénovée en 2011, vous offre une surface habitable de 113,08 m², idéale pour une famille en quête de tranquillité et de modernité. Découvrez un séjour spacieux de 60 m², parfait pour les moments de détente en famille ou les soirées entre amis. Les 4 pièces, dont 3 chambres douillettes, vous offrent un espace de vie confortable et fonctionnel. La salle de bains, moderne et élégante, complète parfaitement cette maison. La cuisine américaine, aménagée et équipée, est un véritable atout pour les amateurs de cuisine. Elle s'ouvre sur le séjour, créant une ambiance conviviale et chaleureuse. Les ouvertures en PVC/aluminium apportent une touche de modernité et d'isolation thermique. Profitez d'un jardin verdoyant et d'une terrasse ensoleillée, parfaits pour les journées estivales. La piscine de 5,30 m x 5,30 m est l'endroit idéal pour se rafraîchir et se détendre. Un stationnement extérieur est également disponible pour votre confort. Cette maison est située dans un quartier paisible, à proximité de toutes les commodités. Vous trouverez plusieurs restaurants à seulement 5 minutes à pied, ainsi qu'un parc et jardin pour des promenades agréables. Plusieurs médecins généralistes sont également à 5 minutes à pied, assurant votre tranquillité d'esprit. Pour les familles, une crèche, une maternelle et une école élémentaire sont à 10 minutes à pied, tandis qu'un collège est à 5 minutes en voiture. Plusieurs commerces d'alimentation générale sont également à 10 minutes à pied, facilitant vos courses quotidiennes. Un hôpital est à 10 minutes en voiture, et un tramway est à 10 minutes en voiture, offrant une connexion rapide et pratique. Ne manquez pas cette opportunité



voir tous les détails sur ce bien http://www.repimmo.com/petite_annonces_immobiliere/18284671/maison-a_vendre-gerzat-63.php

Vente Maison SAYAT (Puy de dome - 63)

Surface : 130 m²

Surface terrain : 468 m²

Surface séjour : 33 m²

Nb pièces : 6 pièces

Chambres : 4 chambres

SDB : 1 salle de bains

Année de construction : 1974

Prix : 362000 €

Réf : VM1113-CBFCONSEILS -



Description détaillée :

À la vente - Maison familiale de 130 m² sur un terrain de 470 m².

Située dans la charmante commune de SAYAT, à seulement quelques minutes de Clermont-Ferrand, cette maison saura séduire les familles en quête de confort et de calme.

Agence sur deux niveaux, elle est composée au rez-de-chaussée :

D'une grande entrée avec rangement, une chambre, un bureau, une salle d'eau, une buanderie faisant également office de cuisine d'été, un spacieux garage/atelier, de 30 m² ainsi qu'une cave.

L'escalier quart - tournant en pierre, nous mène au premier étage, qui dessert, une belle pièce de vie lumineuse avec cuisine ouverte, cette pièce donne sur une belle terrasse à la vue dégagée.

Trois chambres côté jardin, une salle de bain, un espace rangement avec accès aux combles dont le planché porteur, offre un bel espace de rangement ou un potentiel aménagement supplémentaire.

A l'extérieur, vous profiterez d'un jardin, idéale pour les beaux jours.

Pour plus d'informations, contactez Frédérique Gaudin au 06.14.50.12.28

Inscrite au RSAC de Clermont-Ferrand 381 626 779

Les informations sur les risques auxquels ce bien est exposé sont disponibles sur le site Géorisques : .

Honoraires à la charge du vendeur

CBF conseils 11 rue Alfred Punett 63140 Châtel-Guyon, exerçant l'activité de transactions sur immeubles et fonds de

CBF CONSEILS

18, Rue Pierre de Coubertin
63000 CLERMONT-FERRAND
Tel : 04.73.86.99.53
E-Mail : louis.combret@gmail.com

Catalogue PDF généré
par <http://www.repimmo.com>

commerces, immatriculation 892 965 708 R.C.S Clermont-Ferrand.

Titulaire de la carte professionnelle n°CPI 6302 2021 000 000 005 délivrée par le président de la chambre de commerce et de l'industrie de Clermont-Ferrand.

Votre conseiller CBF Conseils : Frédérique Gaudin

Agent commercial (Entreprise individuelle)

RSAC 381 626 779

Annnonce visible sur <http://www.repimmo.com> sous la REF n°18284669



voir tous les détails sur ce bien http://www.repimmo.com/petite_annonces_immobiliere/18284669/maison-a_vendre-sayat-63.php

Vente Immeuble JUMEAUX (Puy de dome - 63)

Surface : 300 m²

Prix : 80000 €

Réf : VI086-CBFCONSEILS -



Description détaillée :

CBF Conseils vous propose à Jumeaux, à 20 mn d'Issoire cet immeuble d'une surface d'environ 300 M². en RDC local commercial (ancien bar/restaurant) avec une grande salle de restaurant d'environ 50m², partie bar de 50m². Bloc sanitaire. A l'étage 3 chambres plus une grande pièce. AU 2ème étage possibilité de faire des chambres.

Double vitrage. Chauffage gaz et électrique.

Au dessus de la salle de restaurant une annexe de 85m² possibilité de faire un appartement, avec entrée indépendante.

L'ensemble à besoin d'être rénové.

Plusieurs possibilités s'offrent à vous, reprendre une activité commerciale, ou divisible en appartements pour investisseur.

N'hésitez pas à me contacter

Laetitia Combret au 06.75.07.21.71

La présente annonce immobilière a été rédigée sous la responsabilité éditoriale de Laetitia Combret, mandataire indépendante en immobilier (sans détention de fonds), agent commercial de CBFConseils, immatriculée au RSAC de Le Puy en Velay sous le numéro 401 428 222 , titulaire de la carte de démarchage immobilier pour le compte de l'agence CBF Conseils .CBF Conseils,11 rue Alfred Punett 63140 Châtel-Guyon, exerçant l'activité de transactions sur immeubles et fonds de commerce. Immatriculation 892 965 708 R.C.S Clermont-Ferrand. Titulaire de la carte professionnelle n°CPI 6302 2021 000 000 005 délivrée par le président de la Chambre de Commerce et d'industrie de Clermont-Ferrand;

CBF CONSEILS

18, Rue Pierre de Coubertin
63000 CLERMONT-FERRAND
Tel : 04.73.86.99.53
E-Mail : louis.combret@gmail.com

Catalogue PDF généré
par <http://www.repimmo.com>

Votre conseiller CBF Conseils : Laetitia COMBRET
Agent commercial (Entreprise individuelle)
RSAC 401428222

Annonce visible sur <http://www.repimmo.com> sous la REF n°18265639



voir tous les détails sur ce bien http://www.repimmo.com/petite_annonces_immobiliere/18265639/immeuble-a_vendre-jumeaux-63.php

Vente Maison FARGES-LES-CHALON (Saone et loire - 71)

Surface : 288 m²

Surface terrain : 1700 m²

Surface séjour : 46 m²

Nb pièces : 11 pièces

Chambres : 5 chambres

SDB : 1 salle de bains

Année de construction : 1983

Prix : 399000 €

Réf : VM2551-CBFCONSEILS -



Description détaillée :

PROCHE DE CHALON-SUR-SAÔNE - MAISON 11 PIÈCES A FARGES-LES-CHALON AVEC GRAND TERRAIN ET DEPENDANCES.

À vendre : découvrez sur le secteur de FARGES-LES-CHALON cette belle maison familiale construite en 1983, sur sous-sol de 11 pièces et de 288.67M².

Idéale pour les très grandes familles, pour un projet de location courte durée ou pour une activité professionnelle, située dans une rue très calme, proche de toutes les commodités, cette maison se compose:

*De plain-pied: d'une belle entrée avec placards de 15.90m² donnant accès à un bureau de 10.43m² (avec entré privative), une 1ère chambre de 12.64m², une pièce de rangement de 12.63m² et une chaufferie de 4.45m².

Un dégagement de 11.41m² dessert une salle de bain avec WC de 11.12m², une cuisine équipée de 18.71m² (offrant l'accès à l'étage) et un grand espace salon de 27.05m².

Vous trouverez aussi un garage transformé en cuisine d'été de 28.56m² avec accès à une cave de 21.25m².

*A l'étage: une entrée de 5.29m², dessert un triple séjour de 45.58m² avec cheminée et accès sur la terrasse de 27m² et une cuisine de 16.37m² avec son cellier attenant de 2.92m².

Vous trouverez ensuite une jolie salle d'eau de 3.77m², un WC, 4 chambres de 12.08m² à 15.95m², un dressing de 7.24m² et un placard de 1.88m² au fond du dégagement de 22.74m².

CBF CONSEILS

18, Rue Pierre de Coubertin
63000 CLERMONT-FERRAND
Tel : 04.73.86.99.53
E-Mail : louis.combret@gmail.com

Catalogue PDF généré
par <http://www.repimmo.com>

*Au dernier niveau: un immense pièce de plus de 120m², vous offrira un très bel espace pouvant devenir, une salle de jeux, une salle de sport ou même une pièce cinéma.

Sur le côté de la maison, un carport de plus de 28m² vous permettra de mettre vos véhicules à l'abri.

Un joli terrain clos, arboré d'environ 1700m² vous offrira tout l'espace nécessaire pour jardiner, profiter des beaux jours...

VMC.

Pompe à chaleur air/eau.

Chaudière fioul.

Chauffe eau thermodynamique.

Menuiseries bois d'origine.

Menuiseries alu et PVC sur le plain-pieds.

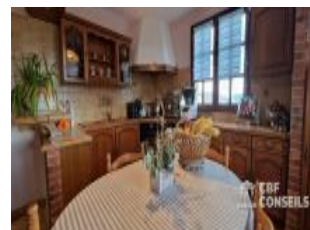
Isolation des combles entièrement refaite.

Fibre optique.

Tout à l'égout.

La maison est en tr

Annnonce visible sur <http://www.repimmo.com> sous la REF n°18263392



voir tous les détails sur ce bien http://www.repimmo.com/petite_annonces_immobiliere/18263392/maison-a_vendre-farges_les_chalon-71.php

Vente Maison MOZAC (Puy de dome - 63)

Surface : 129 m2

Surface terrain : 25 m2

Nb pièces : 1 pièce

Année de construction : 1800

Prix : 99900 €

Réf : VM2778-CBFCONSEILS -



Description détaillée :

RARE CENTRE VILLE MOZAC : GRANGE À RÉNOVER

Cette grange ancienne offre un potentiel exceptionnel pour ceux en quête d'un projet unique. Avec sa structure robuste et ses matériaux authentiques, cette bâtisse offre de multiples possibilités d'aménagement.

Cette bâtisse est prête à se transformer en un espace de vie unique, tout en conservant son charme d'antan.

À l'arrière, vous bénéficierez d'un petit terrain qui offre de nombreuses possibilités : un coin jardin, une terrasse intime ou même un petit potager, tout en profitant de la tranquillité de l'environnement.

La rénovation de cette grange vous permettra de donner vie à un véritable lieu de caractère, idéal pour une maison familiale, ou tout autre projet de création. Située à Mozac vous bénéficierez de l'accès facile aux commodités tout en étant immergé dans la tranquillité. À seulement 5 minutes en voiture, vous trouverez plusieurs commodités essentielles, telles qu'une école primaire, un supermarché et une pharmacie. À 20 minutes en voiture, vous pourrez profiter de plusieurs activités de loisirs, comme un parc naturel et un centre équestre.

Une opportunité rare pour les passionnés de rénovation à la recherche d'un projet authentique et plein de potentiel !

Besoin de plus d'informations ?

Contactez Andréa Vinagre au 07-84.12-12.57 agent spécialisée dans le secteur .

CBF CONSEILS

18, Rue Pierre de Coubertin
63000 CLERMONT-FERRAND
Tel : 04.73.86.99.53
E-Mail : louis.combret@gmail.com

Catalogue PDF généré
par <http://www.repimmo.com>

« Les informations sur les risques auxquels ce bien est exposé sont disponibles sur le site Géorisques : » (C. envir., art. R. 125-25, I).

CBF conseils 11 rue Alfred Punett 63140 Châtel-Guyon, exerçant l'activité de transactions sur immeubles et fonds de commerces, immatriculation 892 965 708 R.C.S Clermont-Ferrand.

Titulaire de la carte professionnelle n°CPI 6302 2021 000 000 005 délivrée par le président de la chambre de commerce et de l'industrie de Clermont-Ferrand.

La présente annonce immobilière a été rédigée sous la responsabilité éditoriale de SYLVIE BATIFOY, mandataire in

Annnonce visible sur <http://www.repimmo.com> sous la REF n°18263391



voir tous les détails sur ce bien http://www.repimmo.com/petite_annonces_immobiliere/18263391/maison-a_vendre-mozac-63.php

Vente Appartement CLERMONT-FERRAND (Puy de dome - 63)

Surface : 41 m²

Surface séjour : 19 m²

Nb pièces : 4 pièces

Chambres : 1 chambre

Année de construction : 1900

Prix : 68500 €

Réf : VA3254-CBFCONSEILS -



Description détaillée :

Appartement T2/3 - Charme et Confort

Imaginez-vous vivre dans un appartement T2/3 d'une surface habitable de 41m², où chaque espace a été conçu pour offrir un confort optimal. Situé dans un immeuble aux parties communes en bon état, cet appartement vous accueille avec une cuisine indépendante, aménagée, prête à accueillir vos talents culinaires. Les ouvertures en PVC avec double vitrage garantissent une isolation thermique et acoustique exceptionnelle, tout en laissant entrer une lumière naturelle abondante grâce à son exposition Nord-Sud.

Cet appartement est chauffé individuellement, vous offrant ainsi une maîtrise totale de votre confort thermique. La présence d'une cave de 6 m² vous permet de ranger vos affaires en toute tranquillité. Imaginez-vous préparer vos repas dans une cuisine spacieuse et fonctionnelle, puis vous détendre dans un salon séjour baigné de lumière, avant de vous retirer dans une chambre confortable pour une nuit réparatrice.

Cet appartement est bien plus qu'un simple logement, c'est un véritable havre de paix où chaque détail a été pensé pour votre bien-être. Imaginez-vous vous réveiller chaque matin dans un environnement serein, prêt à affronter la journée avec énergie et sérénité.

À seulement 5 minutes à pied, vous trouverez plusieurs commodités essentielles telles que des crèches, des écoles, des supermarchés, des restaurants, et un parc et jardin pour des moments de détente en plein air. À 10 minutes à pied, vous aurez accès à plusieurs lignes de bus et de tramway, facilitant vos déplacements quotidiens. En voiture, un hôpital se trouve à seulement 5 minutes, ainsi que plusieurs médecins généralistes à 5 minutes à pied.

CBF CONSEILS

18, Rue Pierre de Coubertin
63000 CLERMONT-FERRAND
Tel : 04.73.86.99.53
E-Mail : louis.combret@gmail.com

Catalogue PDF généré
par <http://www.repimmo.com>

Votre conseiller CBF Conseils : Sylvie Batifoy
Agent commercial (Entreprise individuelle)

Annnonce visible sur <http://www.repimmo.com> sous la REF n°18259335



voir tous les détails sur ce bien http://www.repimmo.com/petite_annonces_immobiliere/18259335/appartement-a_vendre-clermont_ferrand-63.php

CBF CONSEILS

18, Rue Pierre de Coubertin
63000 CLERMONT-FERRAND
Tel : 04.73.86.99.53
E-Mail : louis.combret@gmail.com

Catalogue PDF généré
par <http://www.repimmo.com>

Vente Maison MOZAC (Puy de dome - 63)

Surface : 102 m²

Surface terrain : 140 m²

Surface séjour : 52 m²

Nb pièces : 4 pièces

Chambres : 2 chambres

Année de construction : 1940

Prix : 181000 €

Réf : VM2225-CBFCONSEILS -



Description détaillée :

Charmante Maison Mitoyenne Rénovée à Mozac

Découvrez cette ravissante maison mitoyenne d'un côté, nichée dans le paisible village de Mozac. Construite en 1940 et rénovée avec goût en 2015, elle offre une surface habitable de 80 m², répartie sur un niveau. Cette demeure, libre d'occupation, vous séduira par son excellent état intérieur et sa toiture en tuiles. Avec ses 4 pièces, dont 2 chambres, une salle d'eau et un WC indépendant, elle propose un espace de vie confortable et fonctionnel. La cuisine américaine, aménagée et équipée, est un véritable atout. Les ouvertures en PVC à double vitrage assurent une parfaite isolation. Côté extérieur, profitez d'une terrasse de 10 m². Un stationnement intérieur et deux places extérieures sont disponibles. La maison dispose également d'une cave, d'un grenier et d'un sous-sol. Située à proximité immédiate des commodités : bus, crèche, écoles, commerces, restaurants, parc et hôpital à 5 min à pied ou en voiture. Éligible à la fibre optique.

Votre conseiller CBF Conseils : Sylvie Batifoy

Agent commercial (Entreprise individuelle)

Annnonce visible sur <http://www.repimmo.com> sous la REF n°18259334



voir tous les détails sur ce bien http://www.repimmo.com/petite_annonces_immobiliere/18259334/maison-a_vendre-mozac-63.php

CBF CONSEILS

18, Rue Pierre de Coubertin
63000 CLERMONT-FERRAND
Tel : 04.73.86.99.53
E-Mail : louis.combret@gmail.com

Catalogue PDF généré
par <http://www.repimmo.com>

Vente Maison ORCET (Puy de dome - 63)

Surface : 229 m²

Surface terrain : 880 m²

Nb pièces : 7 pièces

Chambres : 4 chambres

Année de construction : 1981

Prix : 399990 €

Réf : VM2634-CBFCONSEILS -



Description détaillée :

Découvrez cette maison individuelle de 229 m², construite en 1984, sur un terrain de 880 m². Cette propriété à deux niveaux, avec 7 pièces réparties sur 4 chambres, 2 salles d'eau et 2 WC indépendants, est un véritable trésor à rénover. Imaginez-vous en train de rénover cette maison, de lui redonner vie et de créer un foyer chaleureux et accueillant. Chaque pièce est une toile blanche prête à accueillir vos idées et votre créativité. Profitez de la tranquillité de cette maison individuelle, tout en étant proche de toutes les commodités. À seulement 5 minutes à pied, vous trouverez un bus, une crèche et une maternelle. À 15 minutes à pied, vous pourrez vous rendre à l'école élémentaire et à plusieurs restaurants. Pour vos loisirs, un parc et jardin se trouve à seulement 5 minutes en voiture. Cette maison est éligible à la fibre, vous offrant ainsi une connexion internet rapide et fiable. Ne manquez pas cette opportunité unique de transformer cette maison en votre propre oasis de tranquillité et de confort.

Votre conseiller CBF Conseils : Zouhair Zidi

Agent commercial (Entreprise individuelle)

RSAC 498455849

Annonce visible sur <http://www.repimmo.com> sous la REF n°18257650



voir tous les détails sur ce bien http://www.repimmo.com/petite_annonces_immobiliere/18257650/maison-a_vendre-orcet-63.php

Vente Terrain OSLON (Saone et loire - 71)

Surface : 637 m²

Prix : 69000 €

Réf : VT275-CBFCONSEILS -



Description détaillée :

Terrain Constructible à OSLON.

Découvrez ce terrain constructible de 637m² au bord d'une rue calme, proche des écoles et des commerces.

Viabilisé, ce terrain déjà clos vous offre une tranquillité d'esprit et des économies considérables.

En effet l'assainissement, le raccordement eau, télécoms et gaz sont présents sur la terrain.

Il est proposé à l'achat pour 69000 E. Les honoraires sont à charge vendeur.

Sur la commune vous trouverez, une garderie, une école maternelle et élémentaire . Niveau transports en commun, on trouve la gare Chalon-sur-Saône à moins de 10 minutes en voiture. L'autoroute A6 et la nationale N80 sont accessibles à moins de 6 km.

A proximité du logement, vous trouverez un bureau de tabac, un supermarché et de nombreux commerces (boulangeries, pâtisseries, fleuriste, station service, garage, boucherie, coiffeur...),

Les informations sur les risques auxquels ce bien est exposé sont disponibles sur le site Géorisques : .

Contactez Rémi MOTTET au 06.79.93.36.17 pour obtenir de plus amples renseignements sur ce terrain à OSLON.

Agent commercial inscrit AU RSAC DE CHALON SUR SAONE 851 791 582.

CBF CONSEILS

18, Rue Pierre de Coubertin
63000 CLERMONT-FERRAND
Tel : 04.73.86.99.53
E-Mail : louis.combret@gmail.com

Catalogue PDF généré
par <http://www.repimmo.com>

CBF conseils 21 Rue de la Banque 71100 CHALON SUR SAÔNE, exerçant l'activité de transactions sur immeubles et fonds de commerces, immatriculation 892 965 708 R.C.S Clermont-Ferrand.

Titulaire de la carte professionnelle n°CPI 6302 2021 000 000 005 délivrée par le président de la chambre de commerce et de l'industrie de Clermont-Ferrand.

Les informations sur les risques auxquels ce bien est exposé sont disponibles sur le site Géorisques : .

Découvrez toutes les originalités de cette propriété en vente en prenant RDV avec notre équipe.

Votre conseiller CBF Conseils : Remi Mottet

Agent commercial (Entreprise individuelle)

Annnonce visible sur <http://www.repimmo.com> sous la REF n°18257646



voir tous les détails sur ce bien http://www.repimmo.com/petite_annonces_immobiliere/18257646/terrain-a_vendre-oslon-71.php

Vente Maison THIERS (Puy de dome - 63)Surface : 106 m²Surface terrain : 592 m²Surface séjour : 27 m²

Nb pièces : 5 pièces

Chambres : 3 chambres

SDB : 1 salle de bains

Année de construction : 1972

Prix : 159900 €

Réf : VM2791-CBFCONSEILS -



Description détaillée :

Imaginez-vous dans cette magnifique maison individuelle de 95 m², entièrement rénovée en 2017, offrant un cadre de vie exceptionnel et une qualité de vie inégalée. Construite en 1972, cette demeure a été méticuleusement rénovée pour allier charme d'antan et confort moderne. À l'entrée, vous serez immédiatement séduit par le vaste séjour de 27 m², baigné de lumière grâce à ses grandes ouvertures en PVC double vitrage. Ce lieu de vie convivial est parfait pour recevoir vos proches ou simplement vous détendre après une longue journée. La cuisine, aménagée et équipée, est un véritable espace de vie où vous pourrez laisser libre cours à votre créativité culinaire. La maison, répartie sur deux niveaux, comprend trois chambres spacieuses et une salle de bains moderne. Les petits travaux à prévoir vous permettront de personnaliser cet espace selon vos goûts et vos besoins. Le chauffage individuel assure une chaleur douce et homogène, tandis que l'isolation en laine de verre garantit une excellente performance énergétique. L'extérieur ne manque pas de charme avec son jardin de 500 m², idéal pour les amateurs de verdure et les familles. Profitez des beaux jours sur le balcon de 5 m², parfait pour un petit déjeuner ensoleillé ou un apéritif entre amis. Le stationnement est assuré avec deux places intérieures et une place extérieure, offrant ainsi une grande praticité au quotidien. Située dans un quartier paisible, cette maison bénéficie d'une exposition est-ouest, offrant une luminosité optimale tout au long de la journée. La vue sur la rue est agréable et apaisante, et l'exposition est-ouest garantit des couchers de soleil magnifiques. Pour votre confort et celui de votre famille, plusieurs commodités sont à proximité. À seulement 15 minutes à pied, vous trouverez une maternelle, une école élémentaire, plusieurs médecins généralistes, une alimentation



voir tous les détails sur ce bien http://www.repimmo.com/petite_annonces_immobiliere/18254592/maison-a_vendre-thiers-63.php

CBF CONSEILS

18, Rue Pierre de Coubertin
63000 CLERMONT-FERRAND
Tel : 04.73.86.99.53
E-Mail : louis.combret@gmail.com

Catalogue PDF généré
par <http://www.repimmo.com>

Vente Terrain SAINT-VALLIER (Saone et loire - 71)

Surface : 483 m²

Prix : 20000 €

Réf : VT201-CBFCONSEILS -



Description détaillée :

Construisez la maison de vos rêves sur ce terrain de 483 m² de surface à vendre à Saint-Vallier (71230).

Proche gares, écoles, restaurants, bibliothèque et commerce. Accès nationale N70 à 3 km.

Les informations sur les risques auxquels ce bien est exposé sont disponibles sur le site Géorisques : . Découvrez toutes les originalités de ce terrain en vente en prenant RDV avec l'un de nos négociateurs immobilier.

Contactez Fortunato FONTANA au 06.25.19.24.59 pour obtenir de plus amples renseignements .

Agent commercial inscrit AU RSAC DE CHALON SUR SAONE 950.498.931

CBF conseils 11 rue Alfred Punett 63140 Châtel-Guyon, exerçant l'activité de transactions sur immeubles et fonds de commerce, immatriculation 892 965 708 R.C.S Clermont-Ferrand Titulaire de la carte professionnelle n° CPI 6302 2021 000 000 005 délivrée par le président de la chambre de commerce et de l'industrie de Clermont-Ferrand.

Votre conseiller CBF Conseils : Fortunato FONTANA

Agent commercial (Entreprise individuelle)



voir tous les détails sur ce bien http://www.repimmo.com/petite_annonces_immobiliere/18254591/terrain-a_vendre-saint_vallier-71.php

Vente Appartement CHALON-SUR-SAONE (Saone et loire - 71)

Surface : 77 m²

Surface séjour : 18 m²

Nb pièces : 4 pièces

Chambres : 2 chambres

Année de construction : 1971

Prix : 130000 €

Réf : VA3295-CBFCONSEILS -



Description détaillée :

Appartement Lumineux et Spacieux avec Vue Panoramique

Découvrez ce très joli appartement de 77 m² habitables, situé au 14^{ème} étage d'une résidence bien entretenue et à 2 pas du centre ville et de la gare. Profitez d'une vue panoramique à couper le souffle, orientée plein Est. Cet appartement, construit en 1971, a été conçu pour offrir un cadre de vie agréable et à été rénové récemment.

L'appartement se compose de 4 pièces : un hall d'entrée dessert un séjour lumineux donnant sur un balcon avec une vue sur toute la ville et un salon, une cuisine équipée, 2 chambres dont un grand placard, une salle d'eau refaite et un WC indépendant. Les fenêtres en PVC à double vitrage garantissent une isolation thermique et phonique optimale, avec des volets roulants solaires tandis que le chauffage collectif urbain assure un confort tout au long de l'année.

L'état intérieur nécessite quelques petits travaux de rafraîchissement, ce qui vous offre l'opportunité de personnaliser cet espace selon vos goûts et vos besoins. Les parties communes de la résidence sont en excellent état, et un ascenseur vous facilite l'accès à votre appartement. Un stationnement extérieur privatif est également inclus, ainsi qu'une cave.

Imaginez-vous vivre dans cet appartement lumineux et spacieux, où chaque pièce est baignée de lumière naturelle. Profitez de moments de détente sur votre balcon, en admirant la vue panoramique. Cet appartement est idéal pour une famille ou un couple souhaitant un cadre de vie agréable et fonctionnel.

Ne laissez pas passer cette opportunité unique. Contactez Céline PERRIN au 06.23.25.70.28, agent commercial inscrit AU RSAC DE CHALON SUR SAONE 844 893 719 dès maintenant pour organiser une visite et découvrir ce magnifique

CBF CONSEILS

18, Rue Pierre de Coubertin
63000 CLERMONT-FERRAND
Tel : 04.73.86.99.53
E-Mail : louis.combret@gmail.com

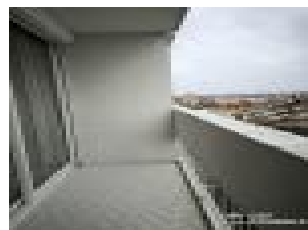
Catalogue PDF généré
par <http://www.repimmo.com>

appartement.

Vous serez séduit par son charme et son potentiel.

CBF Conseils 11 rue Alfred Punett 63140 Châtel-Guyon, exerçant l'activité de transactions sur immeubles et fonds de commerces, immatr

Annnonce visible sur <http://www.repimmo.com> sous la REF n°18254590



voir tous les détails sur ce bien http://www.repimmo.com/petite_annonces_immobiliere/18254590/appartement-a_vendre-chalon_sur_saone-71.php

Vente Maison RIOM (Puy de dome - 63)

Surface : 149 m²

Surface terrain : 650 m²

Surface séjour : 48 m²

Nb pièces : 6 pièces

Chambres : 4 chambres

SDB : 1 salle de bains

Année de construction : 1969

Prix : 349000 €

Réf : VM2792-CBFCONSEILS -



Description détaillée :

En exclusivité, chez CBF conseils. Quartier Chapelle Saint Don

Découvrez cette charmante maison dans le quartier très recherché de Riom.

Dès votre arrivée, vous serez séduit par le vaste séjour, baigné de lumière grâce à ses grandes ouvertures. La cuisine indépendante, aménagée et équipée et de qualité vous permet l'accès à une terrasse sans vis à vis.

La maison compte quatre chambres, dont une suite parentale, idéales pour accueillir toute la famille. Vous profiterez également d'une salle de bains, et de deux WC indépendants, garantissant un confort optimal au quotidien. Le grenier offre un espace supplémentaire pour vos rangements ou vos projets futurs. (possibilités 2 chambres supplémentaires)

L'extérieur de 650 m², propice à la détente et à l'intimité. Le terrain est entièrement clôturé et offre un cadre verdoyant et apaisant.

Côté pratique, la maison dispose d'un stationnement intérieur et de deux places de stationnement extérieur, assurant ainsi une tranquillité d'esprit pour vos déplacements quotidiens.

Située à proximité de nombreuses commodités, cette maison est un véritable havre de paix. Vous trouverez à 10 minutes à pied un arrêt de bus, une alimentation générale et des restaurants. En voiture, à seulement 5 minutes, vous accéderez à plusieurs maternelles, écoles élémentaires et collèges, ainsi qu'à des hôpitaux et des médecins généralistes. Les parcs et jardins sont également accessibles en 10 minutes en voiture.

CBF CONSEILS

18, Rue Pierre de Coubertin
63000 CLERMONT-FERRAND
Tel : 04.73.86.99.53
E-Mail : louis.combret@gmail.com

Catalogue PDF généré
par <http://www.repimmo.com>

Ne manquez pas cette opportunité unique de vivre dans une maison où confort, charme et praticité se conjuguent harmonieusement. Contactez-nous dès aujourd'hui pour organiser une visite et découvrir par vous-même tout le potentiel de cette magnifique demeure.

BUSQUETS Laura : 0750373267

« Les informations sur les risques auxquels ce bien est exposé sont disponibles sur le site Géorisques : » (C. envir., art. R. 125-25, I).

CBF conseils 11 rue Alfred Punett 63140 Châtel-Guyon, exerçant l'ac

Annonce visible sur <http://www.repimmo.com> sous la REF n°18252015



voir tous les détails sur ce bien http://www.repimmo.com/petite_annonces_immobiliere/18252015/maison-a_vendre-riom-63.php

Vente Appartement BEAUMONT (Puy de dome - 63)

Surface : 85 m²

Nb pièces : 4 pièces

Chambres : 2 chambres

SDB : 1 salle de bains

Année de construction : 1979

Prix : 185000 €

Réf : VA3192-CBFCONSEILS -



Description détaillée :

Découvrez cet appartement lumineux et spacieux de 85 m² au coeur d'une copropriété bien entretenue et dans un quartier dynamique de Beaumont.

Rénové en 2023, il est composé ainsi:

- un beau salon séjour de 24m² avec un accès direct au balcon et une vue dégagée sur des espaces verts,
- une cuisine indépendante entièrement équipée et aménagée,
- deux grandes chambres très lumineuses,
- un bureau de 8 m²,
- une salle de bain,
- et un cellier

Pour compléter le bien vous trouverez un grand garage double dans un parking souterrain sécurisé, ainsi qu'une cave.

Chauffage collectif, immeuble raccordé au réseau de chauffage urbain qui a permis de réduire considérablement les charges.

Cet appartement est idéal pour ceux qui recherchent un cadre de vie agréable et fonctionnel, à proximité de toutes les commodités.

À proximité, vous trouverez plusieurs commodités pratiques : à 5 minutes à pied, vous avez accès à une maternelle, une école élémentaire, une alimentation générale, un restaurant, un médecin généraliste et un arrêt de bus. À 10

CBF CONSEILS

18, Rue Pierre de Coubertin
63000 CLERMONT-FERRAND
Tel : 04.73.86.99.53
E-Mail : louis.combret@gmail.com

Catalogue PDF généré
par <http://www.repimmo.com>

minutes à pied, une crèche est également disponible.

Pour plus de renseignements, contactez Samantha OLIVEIRA au 0626311508.

CBF conseils 11 rue Alfred Punett 63140 Châtel-Guyon, exerçant l'activité de transactions sur immeubles et fonds de commerce, immatriculation 892 965 708 R.C.S Clermont-Ferrand Titulaire de la carte professionnelle n° CPI 6302 2021 000 000 005 délivrée par le président de la chambre de commerce et de l'industrie de Clermont-Ferrand.

Votre conseiller CBF Conseils : Samantha Oliveira
Agent commercial (Entreprise individuelle)
RSAC 983346313

Annonce visible sur <http://www.repimmo.com> sous la REF n°18249150



voir tous les détails sur ce bien http://www.repimmo.com/petite_annonces_immobiliere/18249150/appartement-a_vendre-beaumont-63.php

Vente Maison CHAMPFORGEUIL (Saone et loire - 71)

Surface : 177 m²

Surface terrain : 1210 m²

Surface séjour : 28 m²

Nb pièces : 7 pièces

Chambres : 4 chambres

Année de construction : 1960

Prix : 399000 €

Réf : VM2543-CBFCONSEILS -



Description détaillée :

À Vendre - Maison des Années 60 Rénovée avec Dépendances

Cette maison pleine de charme, construite dans les années 1960 et rénovée avec soin, offre de beaux volumes et de nombreuses possibilités.

À l'étage, l'entrée mène à une salle à manger et une cuisine fonctionnelle. Un couloir dessert quatre chambres spacieuses, une salle d'eau et un bureau, offrant ainsi un espace de vie confortable et bien agencé.

Le rez-de-chaussée dispose d'un vaste atelier de plus de 300 m² idéal pour une activité professionnelle ou d'autres projets, ainsi que d'un espace d'exposition de plus de 100 m². Un vestiaire, une entrée et une cave viennent compléter cet espace. Une seconde entrée, reliée par une mezzanine, permet un accès indépendant à la maison.

Un hangar de 180 m² offre un espace supplémentaire pour du stockage.

La maison bénéficie d'un double vitrage en bois de qualité, d'un chauffage central au gaz de ville et au bois. La maison est raccordée au tout-à-l'égout.

Ce bien rare, alliant charme et potentiel, saura séduire aussi bien les familles que les professionnels en quête d'espace.

Pour votre quotidien, vous trouverez plusieurs commodités à proximité. À seulement 5 minutes à pied, vous pourrez prendre le bus pour vos déplacements. En 10 minutes à pied, vous accéderez à une crèche, deux maternelles, une école élémentaire et un médecin généraliste. En 15 minutes à pied, vous trouverez une alimentation générale, deux restaurants et deux parcs et jardins. Enfin, en 5 minutes en voiture, vous rejoindrez un collègue.

Les informations sur les risques auxquels ce bien est exposé sont disponibles sur le site Géorisques : .

CBF CONSEILS

18, Rue Pierre de Coubertin
63000 CLERMONT-FERRAND
Tel : 04.73.86.99.53
E-Mail : louis.combret@gmail.com

Catalogue PDF généré
par <http://www.repimmo.com>

Honoraires à la charge du vendeur.

Contactez Vincent PERRIN au 07.88.53.18.02 pour obtenir de plus amples renseignements sur cette maison en vente à Champforgeuil

CBF Conseils 21 rue de la banque Chalon sur Saône

Agent commercial inscrit AU RSAC DE CHALON SUR SAONE 889 069 670

CBF conseils 11 rue Alfred

Annonce visible sur <http://www.repimmo.com> sous la REF n°18249148



voir tous les détails sur ce bien http://www.repimmo.com/petite_annonces_immobiliere/18249148/maison-a_vendre-champforgeuil-71.php

Vente Maison CUSSET (Allier - 03)

Surface : 152 m²

Surface terrain : 8217 m²

Surface séjour : 34 m²

Nb pièces : 6 pièces

Chambres : 4 chambres

SDB : 2 salles de bains

Année de construction : 1930

Prix : 359300 €

Réf : VM2837-CBFCONSEILS -



Description détaillée :

Domaine Charmant et Spacieux à CUSSET.

Plongez dans l'authenticité et le charme d'un domaine rénové, située dans un cadre idyllique. En effet, cet ancien domaine, vous offrira le calme de la campagne, tout cela à quelques minutes de voiture de l'ensemble des commodités. Ecoles, commerces, bus, santé.

Cette magnifique propriété, construite en 1930 et entièrement rénovée en 2016, vous offre un équilibre parfait entre tradition et modernité.

Avec une surface habitable de 153 m², cette maison de caractère s'étend sur deux niveaux. Elle offre une distribution harmonieuse et fonctionnelle des pièces.

Le séjour, d'une superficie de 34 m², est baigné de lumière naturelle grâce à ses grandes ouvertures en PVC à double vitrage, créant une atmosphère chaleureuse et accueillante.

La maison compte six pièces, dont quatre chambres spacieuses et deux salles de bains modernes, parfaites pour accueillir une famille ou recevoir des invités. La cuisine, aménagée et équipée, est un véritable espace de vie où il fait bon cuisiner et partager des moments conviviaux.

L'extérieur est tout aussi enchanteur, avec un terrain de 8217 m², idéal pour les amateurs de jardinage ou pour ceux qui rêvent d'un espace vert où les enfants peuvent jouer en toute sécurité, ou d'une vie à la campagne avec des animaux si vous les souhaitez.

CBF CONSEILS

18, Rue Pierre de Coubertin
63000 CLERMONT-FERRAND
Tel : 04.73.86.99.53
E-Mail : louis.combret@gmail.com

Catalogue PDF généré
par <http://www.repimmo.com>

Une terrasse de 38 m², orientée pour profiter des rayons du soleil, est le lieu parfait pour des repas en plein air ou des moments de détente.

Le stationnement est également bien pensé, avec des stationnements dans le garage ou la grange pour des véhicules plus lourds. Un garage de 30m² compose ce bien.

La toiture en tuiles, l'assainissement conforme et l'état intérieur en bon état garantissent une maison solide et bien entretenue.

La vue sur la campagne environnante est à couper le souffle, offrant une sensation de tranquillité et de sérénité.

Un stockage d'une surface de 22 m², est un espace supplémenta

Annnonce visible sur <http://www.repimmo.com> sous la REF n°18246450



voir tous les détails sur ce bien http://www.repimmo.com/petite_annonces_immobiliere/18246450/maison-a_vendre-cusset-03.php

Vente Maison CHATELGUYON (Puy de dome - 63)

Surface : 125 m²

Surface terrain : 1620 m²

Surface séjour : 44 m²

Nb pièces : 5 pièces

Chambres : 4 chambres

SDB : 1 salle de bains

Année de construction : 1980

Prix : 429900 €

Réf : VM1341-CBFCONSEILS -



Description détaillée :

Villa de Rêve avec Vue Panoramique à Chatel Guyon.

Découvrez cette belle maison, un véritable havre de paix et de confort, située dans un cadre enchanteur. Construite en 1980 et rénovée régulièrement, cette propriété de 125 m² de surface habitable sur un terrain de 1620 m², offre un espace de vie exceptionnel pour toute la famille.

En rdc nous avons une entrée qui dessert la cuisine équipée donnant sur le salon avec cette vue superbe et une salle à manger accès directement sur la terrasse.

Avec ses 4 chambres spacieuses, dont 3 de plain pied, 1 salle de bain, 1 wc, 1 chambre à l'étage avec une salle d'eau. Cette villa est idéale pour accueillir confortablement vos proches et amis.

Le séjour de 44 m², baignent de lumière naturelle grâce à ses grandes ouvertures en aluminium à double vitrage, est parfait pour des moments de détente et de convivialité. La cuisine de 12.50 m², aménagée et équipée, est un véritable atout pour les amateurs de cuisine ouvrant également sur la terrasse.

L'extérieur ne manque pas de charme non plus, idéal pour les enfants et les animaux de compagnie.

Nous avons aussi une piscine avec un abri motorisé solaire, offrant ainsi la possibilité de créer votre propre oasis de fraîcheur.

Cette villa, en excellent état intérieur, dispose de deux stationnements intérieurs, d'un local piscine, espace de stationnement pour motos et vélos et plusieurs à l'extérieurs, garantissant un confort optimal pour tous vos véhicules et déplacements.

Le rez-de-jardin offrent des espaces supplémentaires pour le rangement ou la création d'espaces de vie supplémentaires.

Le chauffage avec sa pompe à chaleur récente et la cheminée assurent un confort thermique toute l'année.

CBF CONSEILS

18, Rue Pierre de Coubertin
63000 CLERMONT-FERRAND
Tel : 04.73.86.99.53
E-Mail : louis.combret@gmail.com

Catalogue PDF généré
par <http://www.repimmo.com>

De plus, le jardin est équipé d'un récupérateur d'eau de pluie de 3000 litres, assurant une gestion responsable de l'eau pour vos plantes et fleurs.

Imaginez-vous vivre dans cette villa, où chaque détail a été pensé pour votre bien-être.

Les

Annnonce visible sur <http://www.repimmo.com> sous la REF n°18240527



voir tous les détails sur ce bien http://www.repimmo.com/petite_annonces_immobiliere/18240527/maison-a_vendre-chatelguyon-63.php

Vente Prestige MONTCHANIN (Saone et loire - 71)

Surface : 207 m²

Surface terrain : 3000 m²

Surface séjour : 50 m²

Nb pièces : 10 pièces

Chambres : 4 chambres

SDB : 2 salles de bains

Année de construction : 2023

Prix : 418000 €

Réf : VM2743-CBFCONSEILS -



Description détaillée :

Maison de Grand Standing

Maison Individuelle de Grand Standing

Découvrez cette magnifique maison individuelle de grand standing, construite en 2023, offrant une surface habitable de 207 m² sur un terrain de 3000 m². Cette résidence, en excellent état, est prête à accueillir votre famille dans un cadre de vie exceptionnel.

Un Séjour Spacieux et Lumineux

Le séjour, d'une superficie de 50 m², est baigné de lumière naturelle grâce à ses grandes ouvertures en aluminium à double vitrage. Imaginez-vous profiter de moments inoubliables dans cet espace convivial, où chaque détail a été pensé pour votre confort.

Des Espaces de Vie Confortables

Cette maison de plain-pied comprend 10 pièces, dont 4 chambres spacieuses et 2 salles de bains modernes. Chaque pièce est conçue pour offrir un maximum de confort et de fonctionnalité. La cuisine, aménagée et équipée, est un véritable espace de vie où il fait bon cuisiner et partager des repas en famille ou entre amis.

Un Extérieur Enchanté

Profitez d'une terrasse de 16 m², idéale pour les soirées estivales et les repas en plein air. Le jardin, parfaitement entretenu, offre une vue imprenable sur la terrasse et la piscine, créant une atmosphère de détente et de sérénité. La piscine, intégrée harmonieusement dans le terrain, est le lieu parfait pour se rafraîchir et se détendre.

CBF CONSEILS

18, Rue Pierre de Coubertin
63000 CLERMONT-FERRAND
Tel : 04.73.86.99.53
E-Mail : louis.combret@gmail.com

Des Prestations de Luxe

Cette maison de prestige est équipée de toutes les commodités modernes : isolation performante, chauffage individuel, assainissement conforme, et une toiture en tuiles noires qui ajoute une touche d'élégance à l'ensemble. Les finitions intérieures, en excellent état, témoignent du soin apporté à chaque détail.

Un Emplacement Idéal

Située à proximité de plusieurs commodités, cette maison est idéale pour les familles. À seulement 5 minutes à pied, vous trouverez un bus, une crèche, plusieurs restaurants et des commerces d'alimentation générale. À 10 minutes à pied, vous aurez accès à plusieurs écoles maternelles

Annnonce visible sur <http://www.repimmo.com> sous la REF n°18235481



voir tous les détails sur ce bien http://www.repimmo.com/petite_annonces_immobiliere/18235481/prestige-a_vendre-montchanin-71.php

Vente Immeuble CLERMONT-FERRAND (Puy de dome - 63)

Surface : 140 m²

Prix : 240000 €

Réf : VI180-CBFCONSEILS -



Description détaillée :

Immeuble avec restaurant au Brézet à Clermont-Ferrand.

Situé au coeur d'un quartier dynamique découvrez ce bien rare sur le marché alliant habitation et espace professionnelle.

Ce local commercial/ restaurant est entièrement rénové, spacieux et disposant d'une terrasse extérieure offre un fort potentiel pour une exploitation commercial ou une location indépendante, assurant un revenu complémentaire.

Un studio et un appartement T3 en duplex à rénover, vous offrent des opportunités d'investissement locatif.

Le studio est parfait pour un étudiant.

L'appartement T3 en duplex, avec ses espaces de vie généreux, est idéal pour une famille.

Bail en cours, l'ensemble est loué aujourd'hui 18600 euros à l'année.

Possibilité d'acheter les fonds 40 000 euros

L'emplacement central vous permet de profiter de toutes les commodités de la ville.

Ne manquez pas cette opportunité unique !

Pour plus d'informations ou pour organiser une visite et découvrir les possibilités de cet immeuble, contactez moi dès maintenant.

Pour plus d'informations, contacter Zafer DOGAN au 06.49.54.62.07

CBF CONSEILS

18, Rue Pierre de Coubertin
63000 CLERMONT-FERRAND
Tel : 04.73.86.99.53
E-Mail : louis.combret@gmail.com

Catalogue PDF généré
par <http://www.repimmo.com>

« Les informations sur les risques auxquels ce bien est exposé sont disponibles sur le site Géorisques : » (C. envir., art. R. 125-25, I).

CBF conseils 11 rue Alfred Punett 63140 Châtel-Guyon, exerçant l'activité de transactions sur immeubles et fonds de commerces, immatriculation 892 965 708 R.C.S Clermont-Ferrand.

Titulaire de la carte professionnelle n°CPI 6302 2021 000 000 005 délivrée par le président de la chambre de commerce et de l'industrie de Clermont-Ferrand.

La présente annonce immobilière a été rédigée sous la responsabilité éditoriale de ZAFER DOGAN, mandataire indépendante en immobilier (sans détention de fonds), agent commercial de CBF conseils, immatriculée au RSAC de CLERMONT FERRAND sous le numéro 888611332 , titulaire de la carte de démarchage immobilier pour le compte de l'agence CBF conseils .

Honoraires

Annonce visible sur <http://www.repimmo.com> sous la REF n°18235480



voir tous les détails sur ce bien http://www.repimmo.com/petite_annonces_immobiliere/18235480/immeuble-a_vendre-clermont_ferrand-63.php

Vente Appartement CLERMONT-FERRAND (Puy de dome - 63)

Surface : 66 m²

Surface séjour : 18 m²

Nb pièces : 3 pièces

Chambres : 2 chambres

Année de construction : 1940

Prix : 113500 €

Réf : VA3239-CBFCONSEILS -



Description détaillée :

Appartement T3 à rénover - Clermont-Ferrand, quartier Saint-Alyre/Les Bughes

Découvrez cet appartement T3 de 66 m², situé dans le charmant quartier Saint-Alyre/Les Bughes, à Clermont-Ferrand. À rénover, ce bien offre un fort potentiel pour créer un espace à votre image.

- Deux chambres spacieuses : 14 m² et 16 m².
- Beaux volumes : Une hauteur sous plafond de 2,90 m qui apporte une sensation de grandeur et de luminosité.
- Cuisine indépendante pour plus de praticité.
- Salle d'eau et WC séparé.
- Accès et jouissance d'une cour, idéale pour profiter de moments en extérieur.
- Cave, offrant un espace de rangement supplémentaire.

Ce bien est une véritable opportunité pour les amateurs de rénovation. Laissez libre cours à votre imagination pour révéler tout le potentiel de cet appartement, transformez cet espace en un véritable nid douillet, reflet de votre personnalité.

Au quotidien, plusieurs commodités sont à proximité. À seulement 5 min à pied, vous trouverez écoles, crèches, collèges, une alimentation générale, un médecin généraliste et plusieurs restaurants. Pour vos trajets quotidiens, plusieurs lignes de bus et de tramway sont à votre disposition à 5 et 15 minutes à pied respectivement.

Contactez vite votre conseillère CBF Conseils Sabrina HAMOUMOU au 0637634761 pour organiser une visite et

CBF CONSEILS

18, Rue Pierre de Coubertin
63000 CLERMONT-FERRAND
Tel : 04.73.86.99.53
E-Mail : louis.combret@gmail.com

découvrir tous les atouts de cette propriété.

« Les informations sur les risques auxquels ce bien est exposé sont disponibles sur le site Géorisques : » (C. envir., art. R. 125-25, I).

CBF Conseils 18 rue Pierre de Coubertin 63000 CLERMONT FERRAND, exerçant l'activité de transactions sur immeubles et fonds de commerces, immatriculation 892 965 708 R.C.S Clermont-Ferrand. Titulaire de la carte professionnelle n°CPI 6302 2021 000 000 005 délivrée par le président de la chambre de commerce et de l'industrie de Clermont-Ferrand.

Votre conseiller CBF Conseils : Sabrina Hamoumou

Agent commercial (Entreprise individuelle)

RSAC 903117968

Annnonce visible sur <http://www.repimmo.com> sous la REF n°18235479



voir tous les détails sur ce bien http://www.repimmo.com/petite_annonces_immobiliere/18235479/appartement-a_vendre-clermont_ferrand-63.php

Vente Maison CREUSOT (Saone et loire - 71)

Surface : 64 m²

Surface séjour : 27 m²

Nb pièces : 3 pièces

Chambres : 2 chambres

Prix : 69000 €

Réf : VM2838-CBFCONSEILS -



Description détaillée :

Maison Ancienne à Vendre

Maison Ancienne Charmante et Spacieuse

Découvrez cette magnifique maison ancienne, un véritable havre de paix où le charme d'antan rencontre le confort moderne. Avec une surface habitable de 64 m², cette propriété en plain-pied est idéale pour ceux qui recherchent un cadre de vie serein et authentique.

Une Maison Pleine de Charme

Imaginez-vous dans ce séjour lumineux de 27 m², où chaque rayon de soleil vient caresser les murs et créer une atmosphère chaleureuse et accueillante. Les trois pièces de vie, dont deux chambres douillettes, offrent un espace de vie confortable et fonctionnel. La salle d'eau et les toilettes, bien que nécessitant un rafraîchissement, sont prêtes à accueillir vos idées de décoration pour les transformer en espaces de bien-être.

Un Jardin Enchanté

Le jardin, véritable écrin de verdure, est l'endroit parfait pour se ressourcer et profiter des beaux jours. Imaginez-vous en train de siroter un café le matin, sur la terrasse entouré de la nature, ou de partager des moments conviviaux avec vos proches lors de barbecues estivaux. Ce jardin est un véritable atout pour ceux qui aiment la nature et le plein air.

Un Intérieur à Personnaliser

CBF CONSEILS

18, Rue Pierre de Coubertin
63000 CLERMONT-FERRAND
Tel : 04.73.86.99.53
E-Mail : louis.combret@gmail.com

La maison, bien que nécessitant quelques travaux de rafraîchissement, offre un potentiel immense. La cuisine américaine aménagée est prête à accueillir vos talents culinaires, tandis que les ouvertures en PVC et les portes à double vitrage garantissent une isolation optimale et une économie d'énergie. Le grenier, spacieux, peut être transformé en espace de vie supplémentaire, selon vos envies et vos besoins.

Des Commodités à Proximité

Située à proximité de plusieurs commodités, cette maison vous offre un cadre de vie idéal. À moins de 10 minutes à pied, vous trouverez plusieurs commerces de proximité, ainsi qu'une école primaire. À moins de 15 minutes en voiture, vous pourrez accéder à plusieurs services essentiels, tels qu'un centre médical, une phar

Annnonce visible sur <http://www.repimmo.com> sous la REF n°18233414



voir tous les détails sur ce bien http://www.repimmo.com/petite_annonces_immobiliere/18233414/maison-a_vendre-creusot-71.php

Vente Appartement CLERMONT-FERRAND (Puy de dome - 63)

Surface : 62 m²

Nb pièces : 6 pièces

Chambres : 2 chambres

Prix : 180000 €

Réf : VA3202-CBFCONSEILS -



Description détaillée :

Découvrez ce charmant duplex au coeur de Clermont-Ferrand. Niché dans le centre animé, il offre 3 pièces et une chambre cosy. Transports, écoles, restaurants et commerces à proximité. Plusieurs parcs et jardins à 15 min. Hôpitaux et médecins à moins de 10 min en voiture. Éligible à la fibre.

Contactez-nous pour une visite !

Votre conseiller CBF Conseils : Zouhair Zidi

Agent commercial (Entreprise individuelle)

RSAC 498455849

Annnonce visible sur <http://www.repimmo.com> sous la REF n°18227133



voir tous les détails sur ce bien http://www.repimmo.com/petite_annonces_immobiliere/18227133/appartement-a_vendre-clermont_ferrand-63.php

Vente Maison VOLVIC (Puy de dome - 63)

Surface : 102 m2

Nb pièces : 6 pièces

Chambres : 4 chambres

Année de construction : 1900

Prix : 99900 €

Réf : VM2083-CBFCONSEILS -



Description détaillée :

Découvrez cette maison ancienne à Volvic, une perle rare à rénover!

Idéal premier achat et investisseur, possibilité de faire 2 appartements, 2 entrées différentes.

Nichée dans la charmante ville de Volvic, cette maison ancienne d'environ 102 m² vous attend pour une nouvelle vie.

Des travaux de rénovation sont à prévoir, offrant ainsi une belle opportunité.

Imaginez-vous, avec ses 5 pièces spacieuses réparties sur une surface au sol de 102 m².

Le potentiel est immense pour transformer cette demeure en un lieu de vie chaleureux et confortable.

Les commodités ne manquent pas à proximité.

En seulement 5 minutes à pied, vous trouverez une école maternelle, deux écoles élémentaires, deux collèges, une alimentation générale, des restaurants et des parcs.

Un pôle santé avec pharmacie, médecins ... sont aussi présents dans la ville

De plus, le centre commerciale est également à portée de main, à 5 minutes en voiture.

Venez découvrir cette maison, une opportunité unique d'investissement et de création.

Contactez-nous dès maintenant pour organiser une visite.

Besoin de plus d'informations ?

Contactez Zafer DOGAN O6.49 54-62 07 votre agent spécialisée dans le secteur .

« Les informations sur les risques auxquels ce bien est exposé sont disponibles sur le site Géorisques : » (C. envir., art. R. 125-25, I).

CBF CONSEILS

18, Rue Pierre de Coubertin
63000 CLERMONT-FERRAND
Tel : 04.73.86.99.53
E-Mail : louis.combret@gmail.com

Catalogue PDF généré
par <http://www.repimmo.com>

CBF conseils 11 rue Alfred Punett 63140 Châtel-Guyon, exerçant l'activité de transactions sur immeubles et fonds de commerces, immatriculation 892 965 708 R.C.S Clermont-Ferrand.

Titulaire de la carte professionnelle n°CPI 6302 2021 000 000 005 délivrée par le président de la chambre de commerce et de l'industrie de Clermont-Ferrand.

La présente annonce immobilière a été rédigée sous la responsabilité éditoriale de ZAFER DOGAN, mandataire indépendante en immobilier (sans détention de fonds), agent commercial de CBFconseils, immatriculée au RSAC de CLERMONT FERRAND sous le numéro 910401553 , titulaire de la carte de démarchage immobilier pour l

Annnonce visible sur <http://www.repimmo.com> sous la REF n°18225894



voir tous les détails sur ce bien http://www.repimmo.com/petite_annonces_immobiliere/18225894/maison-a_vendre-volvic-63.php

Vente Maison COURNON-D'AUVERGNE (Puy de dome - 63)

Surface : 113 m²

Surface terrain : 139 m²

Nb pièces : 4 pièces

Chambres : 3 chambres

SDB : 1 salle de bains

Année de construction : 2015

Prix : 299000 €

Réf : VM2748-CBFCONSEILS -



Description détaillée :

Découvrez villa à Cournon-d'Auvergne

CBF Conseils vous présente cette magnifique maison individuelle récente de 113 m².

Cette maison individuelle offrant un équilibre parfait entre modernité et confort idéal pour une famille en quête de tranquillité et de fonctionnalité.

Profitez d'un cadre de vie agréable à proximité des commerces, écoles, transports en commun et espaces verts.

Son agencement optimisé permet un confort de vie optimal avec des espaces bien définis entre la partie jour et la partie nuit à l'étage.

Cette demeure vous offre une pièce de vie spacieuse de 46 m² avec une cuisine aménagée et équipée, 1 cellier, 1 wc indépendant, 3 chambres, dont une avec son dressing, une salle de bains avec baignoire, douche, wc et double vasque.

Les grandes baies vitrées, équipées de double vitrage, laissent entrer la lumière naturelle tout en assurant une isolation optimale.

Le climatiseur et le chauffage au sol avec pompe à chaleur garantit des économies d'énergies et un confort thermique idéal toute l'année.

CBF CONSEILS

18, Rue Pierre de Coubertin
63000 CLERMONT-FERRAND
Tel : 04.73.86.99.53
E-Mail : louis.combret@gmail.com

Catalogue PDF généré
par <http://www.repimmo.com>

Les deux terrasses offrent des espaces extérieurs idéaux pour profiter des beaux jours en toute sérénité.
Un stationnement intérieur et extérieur sont également disponibles pour votre confort.

N'hésitez pas à me contacter pour organiser une visite et découvrir le charme discret de cette propriété.

Pour plus d'informations, contacter Zafer DOGAN au 06.49.54.62.07

« Les informations sur les risques auxquels ce bien est exposé sont disponibles sur le site Géorisques : » (C. envir., art. R. 125-25, I).

CBF conseils 11 rue Alfred Punett 63140 Châtel-Guyon, exerçant l'activité de transactions sur immeubles et fonds de commerces, immatriculation 892 965 708 R.C.S Clermont-Ferrand.

Titulaire de la carte professionnelle n°CPI 6302 2021 000 000 005 délivrée par le président de la chambre de commerce et de l'industrie de Clermont-Ferrand.

La présente annonce immobilière a été rédigée sous la responsabilité éditoriale

Annonce visible sur <http://www.repimmo.com> sous la REF n°18222156



voir tous les détails sur ce bien http://www.repimmo.com/petite_annonces_immobiliere/18222156/maison-a_vendre-cournon_d_auvergne-63.php

Vente Commerce MONTCHANIN (Saone et loire - 71)

Surface : 190 m2

Prix : 158000 €

Réf : VF076-CBFCONSEILS -



Description détaillée :

Fonds de commerce Restaurant Pizzeria à Montchanin

D'une superficie totale de 190 m2, ce fonds de commerce est une opportunité unique pour les passionnés de la restauration de prendre possession d'un établissement renommé.

Ce restaurant pizzeria possède de nombreux atouts comme un service de vente à emporter dynamique, différents partenariats avec des entreprises locales ainsi qu'un grand parking commun avec un supermarché, facilitant l'accès à une clientèle fidèle tout en profitant d'une bonne visibilité.

Un espace intérieur de 146m2 pouvant accueillir 80 couverts ainsi qu'un espace extérieur ombragé et modulable de 140 m2 pouvant accueillir 60 couverts font de ce restaurant un lieu polyvalent, adapté à toutes occasions : groupes , grandes tablées ...

Une cuisine fonctionnelle de 27m2, une zone de 11m2 dédiée à la confection des desserts ainsi qu'une grande réserve en sous sol de 70m2, viennent vous apporter un réel confort de travail.

Idéalement situé proche de la RCEA, à seulement 5min en voiture de la gare TGV, avec plusieurs commodités à proximité (Ecoles, commerce, PMI, PME).

CBF CONSEILS

18, Rue Pierre de Coubertin
63000 CLERMONT-FERRAND
Tel : 04.73.86.99.53
E-Mail : louis.combret@gmail.com

Catalogue PDF généré
par <http://www.repimmo.com>

Vie de famille préservée avec 2,5 jours de congés/semaines et 5 semaines de congés annuels.

Cet établissement possède un fort potentiel de développement.

Licence 3 - Accès PMR - Aide à la reprise

Les informations sur les risques auxquels ce bien est exposé sont disponibles sur le site Géorisques : .

Votre agence immobilière

CBF CONSEILS IMMOBILIER 3 rue Pierre Mendès France 71200 LE CREUSOT

vous invite à découvrir toutes les originalités de ce bien immobilier à vendre en prenant RDV avec l'un de nos conseillers immobilier.

Contactez Elvir HAMULIC au 06 77 52 31 30 pour obtenir de plus amples renseignements sur ce fond de commerce
Agent commercial inscrit AU RSAC DE CHALON SUR SAONE 500.610.027

CBF conseils 11 rue Alfred Punnett 63140 Châtel-Guyon, exerçant l'activité de transactions sur immeubles et fonds de commerce, immatriculation 8

Annnonce visible sur <http://www.repimmo.com> sous la REF n°18219898



voir tous les détails sur ce bien http://www.repimmo.com/petite_annonces_immobiliere/18219898/commerce-a_vendre-montchanin-71.php

Vente Appartement CLERMONT-FERRAND (Puy de dome - 63)

Surface : 74 m²

Surface séjour : 29 m²

Nb pièces : 3 pièces

Chambres : 1 chambre

Prix : 199500 €

Réf : VA3206-CBFCONSEILS -



Description détaillée :

À Vendre, Appartement 3 pièces 74 m².

Votre agence cbf conseils vous propose cet superbe appartement au rez de chaussé surélevé entièrement rénové, centre ville de Clermont Ferrand, secteur cours sablon - jardin lecoq.

Vous trouverez une agréable pièce de vie lumineuse d'environ 30 m², une cuisine aménagée et équipée, deux belles chambres de 13 m² et 11 m² ainsi qu'une salle d'eau avec WC.

Cet appartement est lumineux et traversant.

Chauffage individuel électrique.

Faibles charges de copropriété.

Un garage complète cet appartement.

Résidence calme et entretenue sur un secteur privilégié.

Pour plus d'informations, contacter Zafer DOGAN au 06.49.54.62.07

« Les informations sur les risques auxquels ce bien est exposé sont disponibles sur le site Géorisques : » (C. envir., art. R. 125-25, I).

CBF conseils 11 rue Alfred Punett 63140 Châtel-Guyon, exerçant l'activité de transactions sur immeubles et fonds de

CBF CONSEILS

18, Rue Pierre de Coubertin
63000 CLERMONT-FERRAND
Tel : 04.73.86.99.53
E-Mail : louis.combret@gmail.com

Catalogue PDF généré
par <http://www.repimmo.com>

commerces, immatriculation 892 965 708 R.C.S Clermont-Ferrand.

Titulaire de la carte professionnelle n°CPI 6302 2021 000 000 005 délivrée par le président de la chambre de commerce et de l'industrie de Clermont-Ferrand.

La présente annonce immobilière a été rédigée sous la responsabilité éditoriale de ZAFER DOGAN, mandataire indépendante en immobilier (sans détention de fonds), agent commercial de CBF conseils, immatriculée au RSAC de CLERMONT FERRAND sous le numéro 888611332 , titulaire de la carte de démarchage immobilier pour le compte de l'agence CBF conseils .

Honoraires à la charge vendeur.

Votre conseiller CBF Conseils : Agent commercial CBF Conseils Immobilier - Zafer DOGAN

Annonce visible sur <http://www.repimmo.com> sous la REF n°18219896



voir tous les détails sur ce bien http://www.repimmo.com/petite_annonces_immobiliere/18219896/appartement-a_vendre-clermont_ferrand-63.php

Vente Appartement BEAUMONT (Puy de dome - 63)

Surface : 36 m²

Surface séjour : 22 m²

Nb pièces : 2 pièces

Chambres : 1 chambre

SDB : 1 salle de bains

Prix : 84000 €

Réf : VA3117-CBFCONSEILS -



Description détaillée :

A Beaumont, Proche faculté de médecine,

Appartement de type 1 meublé comprenant une vaste pièce à vivre avec cuisine équipée et aménagée, une salle de bains.

A l'étage, une chambre.

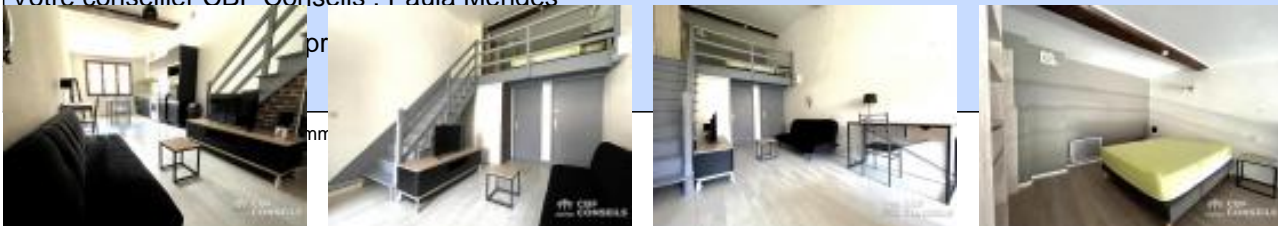
Stationnement gratuit en bas de l'immeuble.

Pour plus d'informations:

CBF CONSEILS au 0684317465

CBF conseils 11 rue Alfred Punett 63140 Châtel-Guyon, exerçant l'activité de transactions sur immeubles et fonds de commerce, immatriculation 892 965 708 R.C.S Clermont-Ferrand Titulaire de la carte professionnelle n° CPI 6302 2021 000 000 005 délivrée par le président de la chambre de commerce et de l'industrie de Clermont-Ferrand.

Votre conseiller CBF Conseils : Paula Mendes



voir tous les détails sur ce bien http://www.repimmo.com/petite_annonces_immobiliere/18212476/appartement-a_vendre-beaumont-63.php

Vente Appartement CLERMONT-FERRAND (Puy de dome - 63)Surface : 35 m²

Nb pièces : 2 pièces

Chambres : 1 chambre

Année de construction : 1900

Prix : 135000 €

Réf : VA3272-CBFCONSEILS -

**Description détaillée :**

Découvrez ce magnifique duplex de 35 m², niché au coeur d'un immeuble de standing, récemment rénové en 2024. Situé au deuxième étage, cet appartement offre une vue imprenable sur la ville, avec une exposition Est-Ouest qui garantit une luminosité naturelle tout au long de la journée. Imaginez-vous dans cet espace de vie soigneusement conçu, où chaque détail a été pensé pour votre confort. L'intérieur, en excellent état, se compose de deux pièces principales, dont une chambre spacieuse et une salle d'eau moderne avec WC indépendant. La cuisine, aménagée et équipée, est un véritable coin cuisine où vous pourrez préparer vos repas avec plaisir. La véritable pépite de cet appartement est sans doute sa terrasse de 10 m², un véritable havre de paix où vous pourrez profiter des beaux jours en toute tranquillité. Les ouvertures en bois/PVC apportent une touche de charme authentique tout en assurant une isolation intérieure optimale. Ce duplex est bien plus qu'un simple appartement; c'est un véritable nid douillet où vous pourrez vous sentir chez vous dès le premier instant. Les parties communes, en bon état, ajoutent une touche de sérénité à votre quotidien. De plus, un grenier est à votre disposition pour ranger vos affaires. Ne manquez pas cette opportunité unique de vivre dans un appartement au charme intemporel, alliant modernité et confort. Contactez-nous dès aujourd'hui pour organiser une visite et découvrir par vous-même tout le potentiel de ce bien exceptionnel. À proximité, vous trouverez plusieurs commodités pratiques, dont plusieurs restaurants et alimentations générales à 5 min à pied, plusieurs médecins généralistes à 5 min à pied, un parc et jardin à 5 min à pied, un bus et un tramway à 5 min à pied, plusieurs crèches, maternelles et élémentaires à 10 min à pied, un collège à 5 min en voiture, un hôpital à 10 min en voiture.

Votre conseiller CBF Conseils : Zouhair Zidi

Agent commercial (Entreprise individuelle)

RSAC 498455849

CBF CONSEILS

18, Rue Pierre de Coubertin
63000 CLERMONT-FERRAND
Tel : 04.73.86.99.53
E-Mail : louis.combret@gmail.com

Catalogue PDF généré
par <http://www.repimmo.com>

Annonce visible sur <http://www.repimmo.com> sous la REF n°18209846



voir tous les détails sur ce bien http://www.repimmo.com/petite_annonces_immobiliere/18209846/appartement-a_vendre-clermont_ferrand-63.php

Vente Immeuble CLERMONT-FERRAND (Puy de dome - 63)

Surface : 240 m2

Prix : 489990 €

Réf : VI179-CBFCONSEILS -



Description détaillée :

Immeuble de Rapport à Vendre - Clermont-Ferrand

Situé dans le quartier du 1er Mai à Clermont-Ferrand, cet immeuble de rapport composé de 5 lots d'habitation, plus un garage, constitue une occasion idéale pour un investisseur à la recherche d'une rentabilité.

L'immeuble, bien entretenu, est à proximité immédiate des commerces, écoles, transports en commun, ce qui le rend particulièrement attractif pour les locataires.

Détails des Lots :

Deux T1

Un T2

Un T3

Un T4 avec terrasse, un jardinet, et un local buanderie ainsi qu'un autre espace de stockage.

Un garage

Pour plus d'informations ou organiser une visite, contactez

Frédérique Gaudin 06 14 50 12 28

Les informations sur les risques auxquels ce bien est exposé sont disponibles sur le site Géorisques : .

CBF conseils 11 rue Alfred Punett 63140 Châtel-Guyon, exerçant l'activité de transactions sur immeubles et fonds de commerce, immatriculation 892 965 708 R.C.S Clermont-Ferrand Titulaire de la carte professionnelle n° CPI 6302 2021 000 000 005 délivrée par le président de la chambre de commerce et de l'industrie de Clermont-Ferrand.

Votre conseiller CBF Conseils : Frédérique Gaudin

CBF CONSEILS

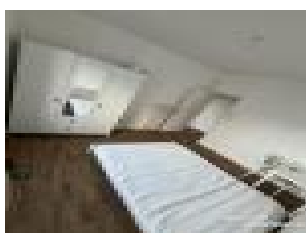
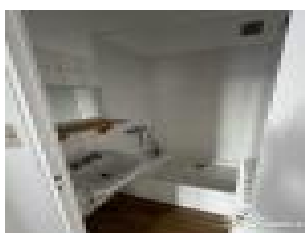
18, Rue Pierre de Coubertin
63000 CLERMONT-FERRAND
Tel : 04.73.86.99.53
E-Mail : louis.combret@gmail.com

Catalogue PDF généré
par <http://www.repimmo.com>

Agent commercial (Entreprise individuelle)

RSAC 381 626 779

Annnonce visible sur <http://www.repimmo.com> sous la REF n°18209845



voir tous les détails sur ce bien http://www.repimmo.com/petite_annonces_immobiliere/18209845/immeuble-a_vendre-clermont_ferrand-63.php