

CNI Conseil
55 rue féray 91 CORBEIL-ESSONNES
Tel : 01.75.29.40.65
E-Mail : cniconseil@sfr.fr

Vente Appartement MEUDON MEUDON LA FORA^{AT} (Hauts de Seine - 92)

Surface : 45 m²

Nb pièces : 2 pièces

Prix : 255000 €

Réf : 2831996 -



Description détaillée :

Votre futur appartement en frais notaire réduit.

Proche commerces, 2 pièces comportement entrée, cuisine, séjour, 1 chambre, Sdb, WC. Parking en sous-sol.

Éligible PINEL.

Annnonce visible sur <http://www.repimmo.com> sous la REF n°10615096

Vente Appartement CORBEIL-ESSONNES (Essonne - 91)

Surface : 25 m²

Nb pièces : 1 pièce

Charges : 80 €

Prix : 90000 €

Réf : 2858932 -



Description détaillée :

Proche de toutes commodités (commerces, bus, Rer 300M), Dans résidence récente (2010), Studio Loué.

Loyer : 500? + 80? de charges.

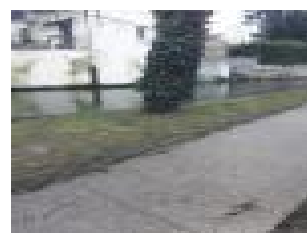
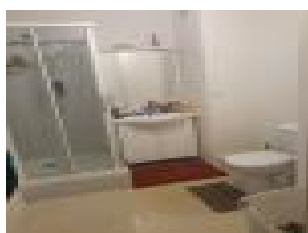
Taxe foncière : 629?

Pas de travaux à prévoir.

Bonne rentabilité (exemple de crédit 100% sur 20 ANS à 1.70% :470?/mois)

Frais de notaire indicatif : 8.100? env

Annnonce visible sur <http://www.repimmo.com> sous la REF n°10566599



voir tous les détails sur ce bien http://www.repimmo.com/petite_annonces_immobiliere/10566599/appartement-a_vendre-corbeil_essonne-91.php

Vente Appartement SAVIGNY-SUR-ORGE AA@RODROME (Essonne - 91)

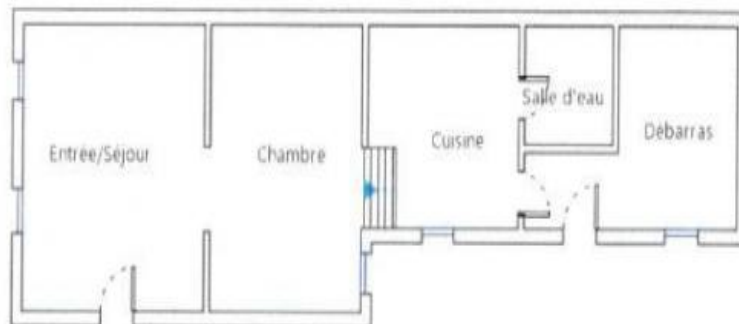
Surface : 44 m²

Nb pièces : 2 pièces

Charges : 10 €

Prix : 130000 €

Réf : 2855958 -



Description détaillée :

Proche de toutes commodités (commerces, bus, Rer 300M), Dans petite copropriété avec faibles charges, 2 pièces de 44m².

Loyer indicatif possible (meublée): 700? + 10? de charges.

Taxe foncière 2018 : 593?

Pas de travaux à prévoir.

Bonne rentabilité (exemple de crédit 100% sur 20 ANS à 1.70% : 680?/mois)

Frais de notaire indicatif : 10.700? env

Annonce visible sur <http://www.repimmo.com> sous la REF n°10566598



voir tous les détails sur ce bien http://www.repimmo.com/petite_annonces_immobiliere/10566598/appartement-a_vendre-savigny_sur_orge-91.php

Location Appartement LIMEIL-BREVANNES (Val de Marne - 94)

Surface : 42 m2

Nb pièces : 2 pièces

Prix : 630 €/mois

Réf : 2528692 -



Description détaillée :

Au 62 avenue de Verdun (résidence des sables), au 3^{ème} et dernier étage (sans ascenseur), Appartement de 2 pièces comprenant entrée, cuisine aménagée, un séjour, une chambre, Sdb, Wc, une cave. Parking placement libre dans la résidence. Loyer 630? + 60? de charges (prévoir en sus l'entretien de la chaudière env 120? par an).

Libre le 17 décembre 2018, visite le samedi.

Honoraire 546? dont 126? de rédaction de bail.

Annnonce visible sur <http://www.repimmo.com> sous la REF n°10212692



voir tous les détails sur ce bien http://www.repimmo.com/petite_annonces_immobiliere/10212692/appartement-location-limeil_brevannes-94.php

Vente Appartement EVRY (Essonne - 91)

Surface : 78 m2

Nb pièces : 4 pièces

Charges : 217 €

Prix : 151990 €

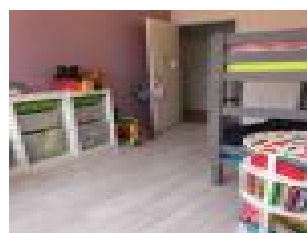
Réf : 288044 -



Description détaillée :

Evry Village, Proche Soisy sur seine, Appartement de 4 pièces en 3 ème étage (vue dégagée), Comprenant : Entrée, Cuisine aménagée et équipée (récente), Séjour Double sur balcon, 2 chambres (3 possible), Sdb (récente), wc séparer, 3 dressings, Cave et Box, à coté des écoles et des commerces. Charges 217€/mois, Taxe foncière : 1170€/An. Honoraires réduit à seulement 2990? à la charges de l'acquéreur (inclus dans le prix)
Idéal 1er achat !!!

Annnonce visible sur <http://www.repimmo.com> sous la REF n°9144083



voir tous les détails sur ce bien http://www.repimmo.com/petite_annonces_immobiliere/9144083/appartement-a_vendre-evry-91.php

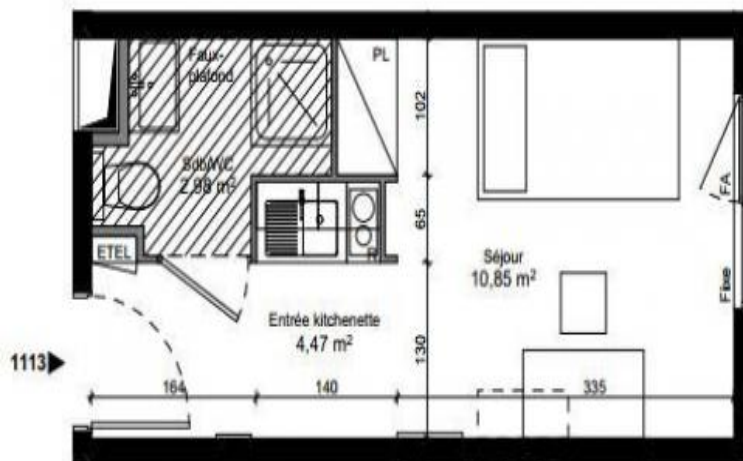
Vente Appartement MASSY (Essonne - 91)

Surface : 19 m²

Nb pièces : 1 pièce

Prix : 113742 €

Réf : 2015182 -



Description détaillée :

Pour investisseur avec loyer garanti pendant 9 ans renouvelable, défiscalisation possible.

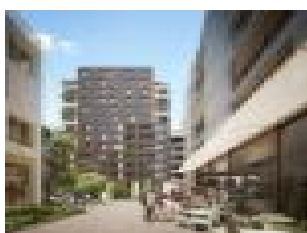
Studio meublé de 19,60m²

A proximité immédiate de la gare RER et SNCF et de la nouvelle place du Grand Ouest avec son cinéma, son groupe scolaire et ses commerces de proximité.

La résidence, à l'architecture moderne et originale, profite de services exclusifs tels qu'un régisseur de jour, un jardin partagé ect..

TVA récupérable, Prix HT avec meuble

Annnonce visible sur <http://www.repimmo.com> sous la REF n°8806526



voir tous les détails sur ce bien http://www.repimmo.com/petite_annonces_immobiliere/8806526/appartement-a_vendre-massy-91.php

Vente Appartement EVRY (Essonne - 91)

Surface : 32 m2

Nb pièces : 2 pièces

Année de construction : 1976

Charges : 192 €

Prix : 56000 €

Réf : 1867060 -



Description détaillée :

Au coeur d'evry, à coté du centre commercial, rer et toutes commodités à proximité.

Au 2ème étage avec ascenseur d'un immeuble de bureaux. Ensemble de deux bureaux refait à neuf (parties communes et bureaux).

Louer 492? par mois hors charges soit une rentabilité de 9,60% gérés par nos soins 6% HT

Charges 192? payer intégralement par locataire.

Exemple de crédit à 2,50% sur 15 ans hors assurance : 382 ?/mois (auto financement)

A saisir autres surfaces disponibles

Annonce visible sur <http://www.repimmo.com> sous la REF n°8761765



voir tous les détails sur ce bien http://www.repimmo.com/petite_annonces_immobiliere/8761765/appartement-a_vendre-evry-91.php