

**LA MAISON DES BATISSEURS**

**28 rue Jouvence 21000 DIJON**

**Tel : 03.80.70.06.06**

**E-Mail : [secretariat@laisondesbatisseurs.fr](mailto:secretariat@laisondesbatisseurs.fr)**

## Vente Maison VIREY-LE-GRAND ( Saone et loire - 71 )

Surface : 85 m<sup>2</sup>

Nb pièces : 5 pièces

Chambres : 3 chambres

Prix : 224500 €

Réf : 250410-173904\_D12419 -



### Description détaillée :

Construisez votre maison à 20 minutes de Chalon sur Saône, sur un joli terrain situé à Virey le Grand. dans un cadre verdoyant et calme, votre maison accueillera famille et amis : la grande pièce de vie avec sa cuisine ouverte sur le salon-séjour vivra au rythme des moments partagés, l'espace de nuit composé de 3 chambres et salle de bains sera un lieu propice au repos et à la détente.

L'ensemble des prestations est conforme à la RE 2020 pour une maison respectueuse de l'environnement.

Tous nos modèles sont entièrement modulables et aménageables selon vos besoins et vos envies.

Nous dessinerons avec vous le plan de Votre de Maison!

Renseignements au 03.85.43.56.97 ou 06.24.64.03.09

Prix indicatifs Le coût du projet tel que défini est basé sur la construction d'une maison type Hors (papiers peints peintures, revêtements des sols dans les chambres., aménagements extérieurs )

Hors frais de notaire.

Avec partenaire foncier, et sous réserve de la disponibilité du bien au prix indiqué par notre partenaire foncier.

Visuels non contractuels ( voir détails en agence)

Annnonce visible sur <http://www.repimmo.com> sous la REF n°18356878



voir tous les détails sur ce bien [http://www.repimmo.com/petite\\_annonces\\_immobiliere/18356878/maison-a\\_vendre-virey\\_le\\_grand-71.php](http://www.repimmo.com/petite_annonces_immobiliere/18356878/maison-a_vendre-virey_le_grand-71.php)

## Vente Maison SAINT-APOLLINAIRE ( Cote d'or - 21 )

Surface : 92 m<sup>2</sup>

Surface séjour : 51 m<sup>2</sup>

Nb pièces : 4 pièces

Chambres : 2 chambres

Prix : 369000 €

Réf : 250224-154327\_D47688 -



### Description détaillée :

Saint Apollinaire, sur un terrain de 510m<sup>2</sup>, construisons votre maison adaptée aux besoins de votre famille, et incluant le prestations haute de gamme de la RE2020.

Votre maison contemporaine de plein pied vous offrira une grande qualité d'accessibilité, et votre pièce de vie de 50m<sup>2</sup> sera ouverte sur la terrasse et le jardin.

Votre maison bénéficiera d'un belle luminosité et d'un ensoleillement agréable, sa haute isolation, ses matériaux et système de chauffage feront de votre maison un lieu confortable et économe en énergie,

Pour un prix de 369 000 euros, incluant le terrain , les vrd et le plan joint.

Ce plan, qui vous est proposé de 92 m<sup>2</sup> habitables auxquels s'ajoutent un garage et un cellier, est modifiable selon vos envies.

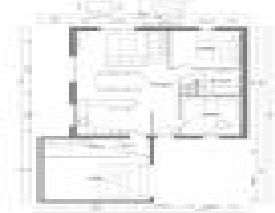
Au plaisir d'échanger avec vous

La Maison des Bâtitseurs

Prix indicatifs Le coût du projet tel que défini est basé sur la construction d'une maison type personnalisé 92m<sup>2</sup> Hors papiers peints peintures, revêtements des sols dans les chambres., aménagements extérieurs )

Hors frais de notaire.

Avec partenaire foncier. et sous réserve de la disponibilité du bien au prix indiqué par notre partenaire foncier.



voir tous les détails sur ce bien [http://www.repimmo.com/petite\\_annonces\\_immobiliere/18356877/maison-a\\_vendre-saint\\_apollinaire-21.php](http://www.repimmo.com/petite_annonces_immobiliere/18356877/maison-a_vendre-saint_apollinaire-21.php)

## Vente Maison MONTMOROT ( Jura - 39 )

Surface : 85 m<sup>2</sup>

Prix : 219000 €

Réf : 250213-154920\_D70706 -



### Description détaillée :

A Montmorot, dans un cadre verdoyant et calme, sur un terrain hors lotissement, non viabilisé, avec une vue dégagée, d'une belle surface de 1 039m<sup>2</sup>, construisez votre maison à partir de 219 000 E!

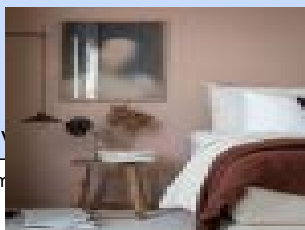
Votre future maison accueillera votre famille et vos amis dans sa belle pièce de vie ouverte sur l'extérieur grâce à ses ouvertures. Détente et repos seront possible dans l'une des 3 chambres ou de la salle de bains de la partie nuit. Voiture et vélos trouveront une belle place dans le sous-sol de votre belle maison.

Les prestations proposées sont conformes aux dernières réglementation environnementale pour une maison respectueuse de l'environnement et de l'écologie.

Plans et aménagements intérieurs sont entièrement modulables et personnalisables, en fonction de vos besoins et de vos envies.

Pour plus de renseignements et convenir d'un rendez-vous constructif, contactez nous au 03.84.72.72.72 ou 06.24.64.03.09

Prix indicatifs Le coût du projet tel que défini est basé sur la construction d'une maison type Cristal sous sol Hors papiers peints peintures, revêtements des sols dans les chambres., aménagements extérieurs raccordement privatifs Hors viabilisation terrain



ibilité du bien au prix indiqué par notre partenaire foncier.

voir tous les détails sur ce bien [http://www.repimmo.com/petite\\_annonces\\_immobiliere/18356876/maison-a\\_vendre-montmorot-39.php](http://www.repimmo.com/petite_annonces_immobiliere/18356876/maison-a_vendre-montmorot-39.php)



## Vente Maison SALINS-LES-BAINS ( Jura - 39 )

Surface : 85 m<sup>2</sup>

Prix : 219000 €

Réf : 250213-153227\_D75295 -



### Description détaillée :

A 2 minutes du centre ville de Salins les Bains, agréable commune dynamique et positive, construisez votre maison sur ce beau terrain de 1 852m<sup>2</sup> avec très belle vue sur les hauteurs de la ville !

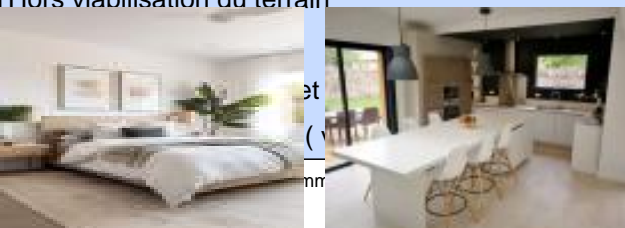
Votre maison accueillera famille et amis pour des moments de partage dans sa lumineuse et spacieuse pièce de vie (cuisine+salon+séjour), ouverte sur l'extérieur grâce à sa baie vitrée. Un espace plus intime pour le repos et la détente sera à composer avec ses 3 chambres, sa salle de bains avec douche receveur extra-plat et WC séparé. La surface annexe en sous-sol accueillera voiture, vélos et rangements en tous genres!

Les prestations fournies seront conformes à la RE 2020 pour vous permettre une vie plus respectueuse de son environnement, écologique et économique !

Les plans et aménagements intérieurs sont entièrement modulables et personnalisables.

Contactez nous au 03.84.72.72.72 pour tous renseignements, échange verbal et prise de rendez-vous pour parler de votre projet de construire à Salins les Bains et dans le Jura!

Prix indicatifs Le coût du projet tel que défini est basé sur la construction d'une maison type cristal sur sous-sol Hors papiers peints peintures, revêtements des sols dans les chambres., aménagements extérieurs , raccordement privatifs Hors viabilisation du terrain



ibilité du bien au prix indiqué par notre partenaire foncier.

voir tous les détails sur ce bien [http://www.repimmo.com/petite\\_annonces\\_immobiliere/18356875/maison-a\\_vendre-salins\\_les\\_bains-39.php](http://www.repimmo.com/petite_annonces_immobiliere/18356875/maison-a_vendre-salins_les_bains-39.php)

## Vente Maison RANCHOT ( Jura - 39 )

Surface : 85 m<sup>2</sup>

Prix : 199000 €

Réf : 250212-115739\_D51004 -



### Description détaillée :

Sur l'axe Dole - Besançon, Ranchot est un charmant village au bord de la rivière Le Doubs, Son cadre champêtre est idéal pour construire votre future maison !

Par exemple sur ce terrain de 824 m<sup>2</sup> bien situé dans le village, verdoyant et au calme, vous pourrez construire votre maison de 85m<sup>2</sup> habitables avec son garage intégré à partir de 199 000€!

Votre future maison pourra disposer d'une belle et conviviale pièce à vivre avec une cuisine ouverte sur le salon-séjour donnant sur l'extérieur grâce à sa baie vitrée; d'un espace plus intime avec 3 chambres et la salle de bains avec WC indépendant.

les prestations sont conformes à la RE 2020 dans un soucis écologique de respect de l'environnement.

Les plans de votre future maison sont entièrement personnalisables et modulables (superficie, nombres de pièces...) en fonction des besoins de votre famille.

Pour toute information, vous pouvez nous contacter au 03.84.72.72.72 ou 06.24.64.03.09

Prix indicatifs Le coût du projet tel que défini est basé sur la construction d'une maison type Cristal Hors (papiers peints peintures, revêtements des sols dans les chambres., aménagements extérieurs , viabilisation et raccordements aux différents réseaux du terrain)



ibilité du bien au prix indiqué par notre partenaire foncier.

voir tous les détails sur ce bien [http://www.repimmo.com/petite\\_annonces\\_immobiliere/18356874/maison-a\\_vendre-ranchot-39.php](http://www.repimmo.com/petite_annonces_immobiliere/18356874/maison-a_vendre-ranchot-39.php)



## Vente Maison LIESLE ( Doubs - 25 )

Surface : 85 m<sup>2</sup>

Prix : 211000 €

Réf : 250211-182722\_D62670 -



### Description détaillée :

A seulement quelques minutes de Besançon, dans un cadre champêtre en lisière de la forêt de la Chaux et de la Loue, Construisez votre maison à Liesle 25 440 !

comme par exemple, sur un terrain hors lotissement de 1 365m<sup>2</sup>, votre maison accueillera votre famille pour des moments de partage dans sa grande pièce de vie conviviale ouverte sur l'extérieur grâce à à baie vitrée; mais aussi de beaux moments de repos dans l'une des 3 chambres de l'espace nuit avec salle de bains et WC séparés. Un garage accueillera voiture ou vélos ou tout autre matériel de loisirs !

Les prestations sont conformes à la RE2020 dans une démarche de respect de l'environnement.

Plans et aménagements entièrement personnalisables, modulables selon vos besoins et vos envies.

Renseignements au 03.84.72.72.72 ou 06.24.64.03.09

Prix indicatifs Le coût du projet tel que défini est basé sur la construction d'une maison type Cristal Hors (papiers peints peintures, revêtements des sols dans les chambres., aménagements extérieurs) - Hors viabilisation

Hors frais de notaire.

Avec partenaire foncier, et sous réserve de la disponibilité du bien au prix indiqué par notre partenaire foncier.

Visuels non contractuels ( voir détails en agence)

Annnonce visible sur <http://www.repimmo.com> sous la REF n°18356873



voir tous les détails sur ce bien [http://www.repimmo.com/petite\\_annonces\\_immobiliere/18356873/maison-a\\_vendre-liesle-25.php](http://www.repimmo.com/petite_annonces_immobiliere/18356873/maison-a_vendre-liesle-25.php)

## Vente Maison VIEVIGNE ( Cote d'or - 21 )

Surface : 92 m<sup>2</sup>

Nb pièces : 5 pièces

Chambres : 3 chambres

Prix : 250000 €

Réf : 250204-142800\_D87531 -



### Description détaillée :

A 20 km de Dijon Nord Est , sur la commune de Vievigne,

Construisons votre maison contemporaine et fonctionnelle sur une parcelle viabilisée de 750m<sup>2</sup>,

La surface de 92 m<sup>2</sup> habitables vous permettra d'accueillir votre famille et vos amis pour des moments conviviaux dans une lumineuse et spacieuse pièce de vie, avec cuisine ouverte ouvrant sur la jardin,

3 chambres confortables et un bureau servant de chambre d'appoint si besoin pour votre espace nuit,

Une salle de douche avec un receveur extra plat, un wc séparé comme pièces d'eau,

Et un garage.

Votre maison respectera les nouvelles normes environnementales et écologiques, vous assurant un grand confort de vie.

Le budget pour cette maison , le terrain et ses raccordements vous est proposé au prix de 250.000E

Consultez nous pour tout projet immobilier: 03.80.70.06.06 - Au plaisir de se rencontrer!

Prix indicatifs Le coût du projet tel que défini est basé sur la construction d'une maison type Cristal Hors (papiers peints peintures, revêtements des sols dans les chambres., aménagements extérieurs )

Hors frais de notaire.



et ( ) nntabilité du bien au prix indiqué par notre partenaire foncier.

voir tous les détails sur ce bien [http://www.repimmo.com/petite\\_annonces\\_immobiliere/18356872/maison-a\\_vendre-vievigne-21.php](http://www.repimmo.com/petite_annonces_immobiliere/18356872/maison-a_vendre-vievigne-21.php)



## Vente Maison SAINT-REMY ( Saone et loire - 71 )

Surface : 85 m2

Prix : 211570 €

Réf : 250116-160248\_D71756 -



### Description détaillée :

CORTELIN, charmant quartier de Saint Rémy, à seulement 5 min de Chalon sur Saône, avec écoles et commerces, cadre verdoyant idéal pour accueillir votre famille. Sur un terrain viabilisé de 634m<sup>2</sup>, en lotissement, construisez votre maison de type Cristal à partir de 211 570 E!

Votre maison pourra comprendre une belle grande pièce à vivre grâce à sa cuisine ouverte sur le salon-séjour créant un espace lumineux et convivial, un espace de nuit avec 3chambres , salle de bain et WC.

Belles prestations conformes à la RE 2020 (système de chauffage avec pompe à chaleur, volets roulants connectés, baies vitrées alu...)

les plans et aménagements sont entièrement modulables et personnalisables, selon vos envies et vos besoins.

Renseignements au 03.80.70.06.06 ou 06.24.64.03.09

Prix indicatifs Le coût du projet tel que défini est basé sur la construction d'une maison type Cristal Hors (papiers peints peintures, revêtements des sols dans les chambres., aménagements extérieurs )

Hors frais de notaire.

Avec partenaire foncier, et sous réserve de la disponibilité du bien au prix indiqué par notre partenaire foncier.

Visuels non contractuels ( voir détails en agence)

Annnonce visible sur <http://www.repimmo.com> sous la REF n°18356871



voir tous les détails sur ce bien [http://www.repimmo.com/petite\\_annonces\\_immobiliere/18356871/maison-a\\_vendre-saint\\_remy-71.php](http://www.repimmo.com/petite_annonces_immobiliere/18356871/maison-a_vendre-saint_remy-71.php)

## Vente Maison ALLEROT ( Saone et loire - 71 )

Surface : 115 m<sup>2</sup>

Prix : 266750 €

Réf : 250116-151739\_D78789 -



### Description détaillée :

ALLEROT , à seulement 10km de Chalon sur Saône, allie le charme d'un cadre rural et verdoyant avec la modernité et le dynamisme de ses habitants.

En retrait de rue, dans un petit lotissement de 5 lots, construisez votre maison sur un grand terrain de 1 338 m<sup>2</sup> à partir de 171 000 E.

Par exemple, avec notre modèle Ambre, de 115m<sup>2</sup> habitables, se composant d'un bel et grand espace de vie avec une cuisine ouverte sur un salon-séjour. Cet espace permet de créer une ambiance conviviale grâce à sa luminosité et sa superficie.

Un espace plus intime avec ses 4 chambres , sa salle de bain et WC, accueillera petits et grands pour des moments plus calmes.

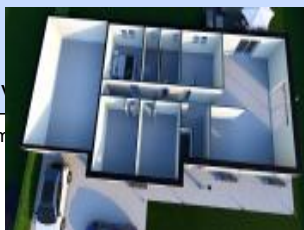
les plans , aménagements sont entièrement modulables et personnalisables en fonction de vos besoins et envies.

les prestations sont conformes à la RE2020 (système de chauffage avec pompe à chaleur, volets roulants connectés...)

N'hésitez pas à nous contacter au 03.80.70.06.06 ou 06.24.64.03.09 pour toute information.

Prix indicatifs Le coût du projet tel que défini est basé sur la construction d'une maison type AMBRE Hors (papiers peints peintures, revêtements des sols dans les chambres., aménagements extérieurs )

Hors frais de notaire.



et ( Y ) nn  
bilité du bien au prix indiqué par notre partenaire foncier.

voir tous les détails sur ce bien [http://www.repimmo.com/petite\\_annonces\\_immobiliere/18356870/maison-a\\_vendre-alleriot-71.php](http://www.repimmo.com/petite_annonces_immobiliere/18356870/maison-a_vendre-alleriot-71.php)

## Vente Maison AUTHUMES ( Saone et loire - 71 )

Surface : 85 m<sup>2</sup>

Nb pièces : 5 pièces

Chambres : 3 chambres

Prix : 185000 €

Réf : 241031-120143\_D48999 -



### Description détaillée :

Construisez votre maison à Authumes 71 270, sur un grand terrain de 3 050m<sup>2</sup>, à partir de 185 000 E! A proximité immédiate de Pierre de Bresse, ce charmant village est idéal pour accueillir votre famille!

Par exemple avec une maison de 85m<sup>2</sup> comprenant un bel espace de vie lumineux, un espace plus intime avec 3 chambres et salle de bains, et un garage intégré. le terrain permettra d'installer tout élément de loisirs pour les petits et les grands!

Renseignements au 03.84.72.72.72 ou 03.85.43.56.97

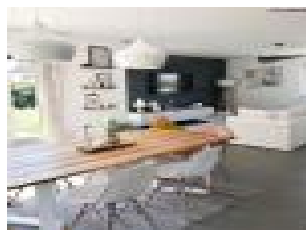
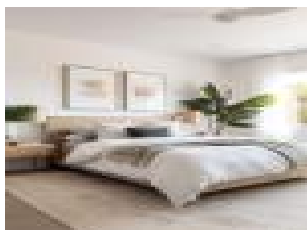
Prix indicatifs Le coût du projet tel que défini est basé sur la construction d'une maison type Cristal Hors (papiers peints peintures, revêtements des sols dans les chambres., aménagements extérieurs )

Hors frais de notaire.

Avec partenaire foncier, et sous réserve de la disponibilité du bien au prix indiqué par notre partenaire foncier.

Visuels non contractuels ( voir détails en agence)

Annnonce visible sur <http://www.repimmo.com> sous la REF n°18356869



voir tous les détails sur ce bien [http://www.repimmo.com/petite\\_annonces\\_immobiliere/18356869/maison-a\\_vendre-authumes-71.php](http://www.repimmo.com/petite_annonces_immobiliere/18356869/maison-a_vendre-authumes-71.php)



## Vente Terrain SAINT-AUBIN ( Jura - 39 )

Surface : 1800 m<sup>2</sup>

Prix : 75000 €

Réf : 240229-152409\_D48568 -



### Description détaillée :

Terrain à bâtir à Saint Aubin

A l'Est de la commune de Saint , à proximité du centre du bourg, grand et beau terrain de 1 800 m<sup>2</sup>, dans un cadre idéal pour votre projet immobilier.

Saint Aubin, à quelques minutes de Dole, présente tous les avantages d'un bourg agréable : présence de commerces essentiels de la vie du quotidien,, écoles maternelle, primaire et même collège. Idéal pour une vie de famille dans un cadre boisé et paisible.

Le terrain est hors lotissement et pré-viabilisé (réseaux en bordure de terrain).

Plus de renseignements sur ce beau terrain au 07.77.03.79.49 ou 03.84.72.72.72

Terrain sous réserve de disponibilité , au prix indiqué par notre partenaire foncier.

Annnonce visible sur <http://www.repimmo.com> sous la REF n°18356868



voir tous les détails sur ce bien [http://www.repimmo.com/petite\\_annonces\\_immobiliere/18356868/terrain-a\\_vendre-saint\\_aubin-39.php](http://www.repimmo.com/petite_annonces_immobiliere/18356868/terrain-a_vendre-saint_aubin-39.php)

## Vente Terrain LOSNE ( Cote d'or - 21 )

Surface : 660 m<sup>2</sup>

Prix : 54800 €

Réf : 230713-122020\_D90310 -



### Description détaillée :

LOSNE -

Secteur calme, hors lotissement, terrain de 660 m<sup>2</sup> - viabilisé , constructible.

Ecoles maternelle et primaire - boulangerie,

Proximité immédiate de St jean de Losne et Saint Usage avec commerces .

Renseignements 03.80.70.06.06

Terrain sous réserve de disponibilité , au prix indiqué par notre partenaire foncier.

Terrain sous réserve de disponibilité , au prix indiqué par notre partenaire foncier.

Annonce visible sur <http://www.repimmo.com> sous la REF n°18356867



voir tous les détails sur ce bien [http://www.repimmo.com/petite\\_annonces\\_immobiliere/18356867/terrain-a\\_vendre-losne-21.php](http://www.repimmo.com/petite_annonces_immobiliere/18356867/terrain-a_vendre-losne-21.php)

## Vente Terrain TAILLY ( Cote d'or - 21 )

Surface : 809 m<sup>2</sup>

Prix : 96500 €

Réf : 221021-095936\_D38511 -



### Description détaillée :

TAILLY, village situé à quelques minutes seulement de Beaune, accès facile

terrain constructible de 813m<sup>2</sup>, viabilisé , plat, dans un environnement calme .

Idéal pour accueillir votre future maison

plusieurs terrains disponibles

.

96 500 E hors frais de notaire

Renseignements 03.80.70.06.06 / 06.24.64.03.09

Annonce visible sur <http://www.repimmo.com> sous la REF n°18356866



voir tous les détails sur ce bien [http://www.repimmo.com/petite\\_annonces\\_immobiliere/18356866/terrain-a\\_vendre-tailly-21.php](http://www.repimmo.com/petite_annonces_immobiliere/18356866/terrain-a_vendre-tailly-21.php)