



ORVITIS

17 BOULEVARD VOLTAIRE 21000 DIJON

Tel : 08.10.02.10.00

Site Web : <http://www.orvitis.fr>

E-Mail : location@orvitis.fr

Location Appartement GEVREY-CHAMBERTIN (Cote d'or - 21)

Surface : 65 m²

Nb pièces : 3 pièces

Chambres : 2 chambres

SDB : 1 salle de bains

Charges : 128 €

Prix : 452 €/mois

Réf : 9905 -



Description détaillée :

Découvrez ce bel appartement de 65m² situé à Gevrey Chambertin, ville viticole située à 20 min de Dijon.

Caractéristique du bien :

- Surface : 65m²
- Disposition : Appartement T3 avec un séjour de 15m², une cuisine fermée, 2 chambres dont une de 13m², une salle de bain, wc séparé., 2 espaces celliers. Une cave au sous-sol.
- Accessibilité : 3ème étage sans ascenseur
- Proximité : situé proche des commodités : écoles, collèges, commerce de proximités, le réseau Mobigo et la gare pour aller sur Dijon en transport

Loyer : 324.08E

Charges : 128.37E

Chauffage collectif gaz

Pour plus d'informations, merci de me contacter par mail en indiquant nom, prénom, n° de téléphone, n° de demandeur de logement social

Si vous n'avez pas encore effectué de demande de logement social, merci de bien vouloir vous inscrire sur le lien suivant : [?codeDpt=21&codeOrg=B01](http://www.repimmo.com/petite_annonces_immobiliere/18360079/appartement-location-gevrey_chambertin-21.php)

Contactez : COUTURIER Jessica au : 0642407217

Annonce visible sur <http://www.repimmo.com> sous la REF n°18360079

voir tous les détails sur ce bien http://www.repimmo.com/petite_annonces_immobiliere/18360079/appartement-location-gevrey_chambertin-21.php

Location Appartement DIJON (Cote d'or - 21)

Surface : 64 m²

Nb pièces : 3 pièces

Chambres : 2 chambres

Charges : 70 €

Prix : 794 €/mois

Réf : 21013 -

Description détaillée :

Dijon Jaurès proche du tram 2, et de tous commerces, écoles, appartement T3 datant de décembre 2023 situé au 1er étage avec ascenseur comprenant une entrée, une cuisine ouverte sur séjour donnant sur un balcon, exposition EST, le coin nuit comprend 2 chambres de 9 et 14 m², salle de douche avec fenêtre et toilette séparée. Possibilité d'avoir un garage fermé en plus. Chauffage individuel gaz.

Votre contact, Fabienne BRESSON au 06.42.40.65.82 ou

(loyer soumis à conditions de ressources)

Contactez : BRESSON Fabienne au : 0642406582

Annnonce visible sur <http://www.repimmo.com> sous la REF n°18360078

Location Appartement SEMUR-EN-AUXOIS (Cote d'or - 21)

Surface : 68 m2

Nb pièces : 5 pièces

Chambres : 4 chambres

SDB : 1 salle de bains

Charges : 154 €

Prix : 522 €/mois

Réf : 6378 -



Description détaillée :

Appartement qui se compose d'une entrée avec grand placard.

Un séjour avec balcon

Cuisine indépendante avec placard

4 chambres

1 salle de bains et WC séparés

Cave privative

Charges qui comprennent le relèvement des ordures ménagères, nos contrats de maintenances, une astreinte 24h / 24h, l'entretien des parties communes et le chauffage collectif.

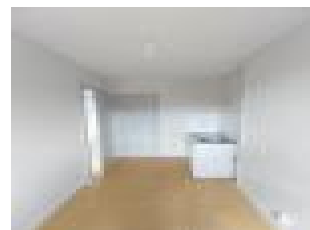
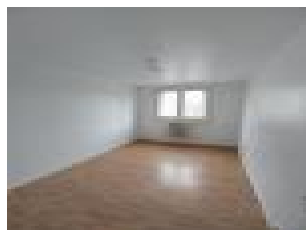
Pour vous simplifier vos démarches administratives nous nous occupons de la saisie de votre demande h/APL. De plus, aucune avance de loyer ne vous sera demandée et il ne sera prélevé que le mois d'après.

Pour plus de rapidité, n'hésitez pas à saisir dès à présent votre demande de logement via ce lien:

(photos non contractuelles)

Contactez : FROIDUROT Christelle au : 0676434963

Annnonce visible sur <http://www.repimmo.com> sous la REF n°18357660



voir tous les détails sur ce bien http://www.repimmo.com/petite_annonces_immobiliere/18357660/appartement-location-semur_en_auxois-21.php

Location Appartement MARCILLY-SUR-TILLE (Cote d'or - 21)

Surface : 67 m²

Nb pièces : 3 pièces

Chambres : 2 chambres

SDB : 1 salle de bains

Charges : 50 €

Prix : 559 €/mois

Réf : 13001 -



Description détaillée :

A 30 minutes de Dijon et à 5 minutes d'Is Sur Tille

Bus Transco passage régulier et Gare TER

Commerces de proximité, écoles maternelle et primaire

Venez découvrir ce lumineux T3 au 1er étage d'une petite résidence de 2 étages. il dispose d'une cuisine fermée de 11m², d'un séjour de 21m² donnant sur un grand jardin de 225m². dans l'espace nuit se trouve 2 chambres de 11m² et d'une salle de bain et WC séparé.

Mes coordonnées : Mme FINCK 06 71 21 80 33

Contactez : DINTROZ Elodie au : 0670293948

Annnonce visible sur <http://www.repimmo.com> sous la REF n°18357659

Location Appartement CHENOVE (Cote d'or - 21)

Surface : 62 m²

Nb pièces : 3 pièces

Charges : 121 €

Prix : 472 €/mois

Réf : 7788 -



Description détaillée :

A louer, appartement type 3 situé à Chenôve le Mail, d'une superficie de 62m² au 4^{ème} étage sans ascenseur.

Appartement lumineux comprenant un séjour de 16m², donnant sur une chambre semi-ouverte de 10M², d'une cuisine fermée de 9m² avec son cellier de 3M² et d'une dernière chambre fermée de 11M²

Commerces de proximité (Boulangerie, Maison de santé, tram...)

Pour plus d'informations, n'hésitez pas à me contacter par mail ou par téléphone.

Si vous n'avez pas encore effectué une demande de logement social, merci de bien vouloir vous inscrire sur le lien suivant : ?codeDpt=21&codeOrg=B01

Nous vous proposons le service d'astreinte Unicia 24H24 7J/7 (plomberies, électricité...)

Contactez : GASCA Cédric au : 0670795082

Annnonce visible sur <http://www.repimmo.com> sous la REF n°18354734

Location Appartement CHENOVE (Cote d'or - 21)

Surface : 60 m2

Nb pièces : 3 pièces

Chambres : 2 chambres

Charges : 114 €

Prix : 525 €/mois

Réf : 11337 -



Description détaillée :

A louer, appartement type 3 situé à Chenôve le Mail, d'une superficie de 60m2 au 2ème étage.

Appartement lumineux comprenant un séjour de 14m2, donnant sur une loggia de 4M2, d'une cuisine fermée de 10m2 et de 2 chambres de 10M2

Commerces de proximité (Boulangerie, Maison de santé, tram...)

Pour plus d'informations, n'hésitez pas à me contacter par mail ou par téléphone.

Si vous n'avez pas encore effectué une demande de logement social, merci de bien vouloir vous inscrire sur le lien suivant : ?codeDpt=21&codeOrg=B01

Nous vous proposons le service d'astreinte Unicia 24H24 7J/7 (plomberies, électricité...)

Contactez : GASCA Cédric au : 0670795082

Annnonce visible sur <http://www.repimmo.com> sous la REF n°18354733

Location Appartement CHEVIGNY-SAINT-SAUVEUR (Cote d'or - 21)

Surface : 67 m²

Nb pièces : 3 pièces

Chambres : 2 chambres

SDB : 1 salle de bains

Charges : 68 €

Prix : 727 €/mois

Réf : 2595 -



Description détaillée :

Venez découvrir ce T3 lumineux de 67 m² au 3^{ème} étage d'une résidence de 2009 sur 3 niveaux.

Ce logement comprend :

- un séjour de 20 m² avec terrasse de 9 m²
- une cuisine semi ouverte sur le séjour avec cellier attenant
- 2 chambres de 9 et 10 m²
- une salle de bains équipée d'une baignoire

Chauffage individuel Gaz, astreinte 7 jours/7 et 24h/24, contrat multiservices

La commune de Chevigny-saint-Sauveur, aux portes de Dijon saura vous séduire par ses nombreuses activités sportives et culturelles. Vous disposez de tous les commerces ainsi que le réseau de bus urbain.

Votre contact

Contactez : RAQUIN Sabrina au : 0642406214

Annnonce visible sur <http://www.repimmo.com> sous la REF n°18351652



voir tous les détails sur ce bien http://www.repimmo.com/petite_annonces_immobiliere/18351652/appartement-location-chevigny_saint_sauveur-21.php

Location Appartement SELONGEY (Cote d'or - 21)

Surface : 67 m2

Nb pièces : 3 pièces

Chambres : 2 chambres

SDB : 1 salle de bains

Charges : 131 €

Prix : 472 €/mois

Réf : 8711 -



Description détaillée :

A 40 minutes de Dijon à 10 minutes d'Is Sur Tille

Bus Transco passage régulier

Commerces de proximité, écoles primaire et magasin d'usine SEB

Venez découvrir ce lumineux T3 au 1^{er} étage d'une petite résidence de 4 étages. il dispose d'une entrée avec cellier, une cuisine de 10m² fermée, d'un séjour de 16m² donnant sur un balcon. dans l'espace nuit se trouve 2 chambres de 9 et 10m² et d'une salle de bain et WC séparé.

Cliquer sur le lien pour effectuer une visite virtuelle :

Mes coordonnées : Mme FINCK 06 71 21 80 33

Contactez : DINTROZ Elodie au : 0670293948

Annnonce visible sur <http://www.repimmo.com> sous la REF n°18351650

Location Appartement IS-SUR-TILLE (Cote d'or - 21)

Surface : 65 m²

Nb pièces : 3 pièces

Chambres : 2 chambres

Charges : 149 €

Prix : 473 €/mois

Réf : 11689 -



Description détaillée :

A 30min de Dijon, dans une commune dynamique ayant toutes les commodités, écoles, collège. Nombreux commerces de proximités.

Bus Transco régulier et gare situé à Marcilly-Su-Tille.

Venez découvrir ce T3 lumineux au 1er étage, composé d'une cuisine de 9m² avec cellier, le séjour de 15m², 2 chambres de 10 et 13m². WC séparés, et salle de douche.

Pour effectuer une visite virtuelle vous pouvez cliquer sur le lien :

Mes coordonnées : Mme FINCK 06 71 21 80 33

Contactez : DINTROZ Elodie au : 0670293948

Annnonce visible sur <http://www.repimmo.com> sous la REF n°18351649

Location Appartement IS-SUR-TILLE (Cote d'or - 21)

Surface : 94 m²

Nb pièces : 5 pièces

Chambres : 4 chambres

SDB : 1 salle de bains

Charges : 128 €

Prix : 551 €/mois

Réf : 16285 -



Description détaillée :

Située à 30min de Dijon, la commune d'Is-sur-Tille, offre un environnement de qualité. Les écoles maternelles, primaires et le collège se situent à proximité, ainsi que de nombreux commerces et services.

Ce logement de type 5 au 1er étage de 94m² est situé dans une résidence avec environnement verdoyant.

Il comprend une entrée, un séjour lumineux de 21m² donnant sur un balcon, une cuisine indépendante, 4 chambres, une salle de bain, un cellier et de nombreux placards.

Stationnement aisé.

Si vous souhaitez effectuer une visite virtuelle, vous pouvez cliquer sur le lien :

Mes coordonnées : Mme FINCK 06 71 21 80 33 ou

Contactez : DINTROZ Elodie au : 0670293948

Annonce visible sur <http://www.repimmo.com> sous la REF n°18348406

Location Appartement GEVREY-CHAMBERTIN (Cote d'or - 21)

Surface : 19 m²

Nb pièces : 1 pièce

Charges : 49 €

Prix : 256 €/mois

Réf : 5567 -



Description détaillée :

Découvrez ce bel appartement de 19m² situé à Gevrey Chambertin, ville viticole située à 20 min de Dijon.

Caractéristique du bien :

- Surface : 19m²
- Disposition : Appartement T1 avec un séjour avec cuisine ouverte, une salle d'eau avec wc. Placard dans le séjour.
- Extérieur : une ouverture à l'avant de l'appartement avec possibilité d'installer une petite table avec 2 chaises
- Accessibilité : rez de chaussé
- Proximité : situé proche des commodités : écoles, collèges, commerce de proximités, le réseau Mobigo et la gare pour aller sur Dijon en transport

Loyer : 207.08E

Charges : 45.37E

Chauffage individuel gaz

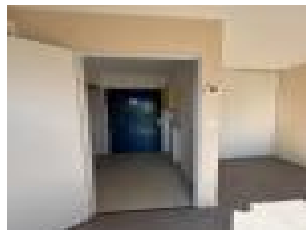
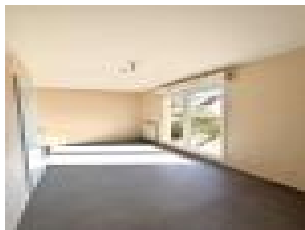
Possibilité de louer un garage en supplément.

Pour plus d'informations, merci de me contacter par mail en indiquant nom, prénom, n° de téléphone, n° de demandeur de logement social

Si vous n'avez pas encore effectué de demande de logement social, merci de bien vouloir vous inscrire sur le lien suivant : [?codeDpt=21&codeOrg=B01](http://www.repimmo.com/?codeDpt=21&codeOrg=B01)

Contactez : COUTURIER Jessica au : 0642407217

Annonce visible sur <http://www.repimmo.com> sous la REF n°18339745



voir tous les détails sur ce bien http://www.repimmo.com/petite_annonces_immobiliere/18339745/appartement-location-gevrey_chambertin-21.php

Location Appartement DIJON (Cote d'or - 21)

Surface : 54 m²

Nb pièces : 3 pièces

Chambres : 2 chambres

Charges : 151 €

Prix : 680 €/mois

Réf : 7499 -



Description détaillée :

Dijon quartier Larrey, proche du Centre-ville et de toutes commodités : transports, commerces et écoles.

Ligne de TRAM T2 à 10 min

Ligne de Bus : Corol, L4, R33, R34, R35

Dans un secteur calme appartement de type 3*, 55m² au 1er étage sans ascenseur dans une petite résidence, comprenant une entrée, cuisine séparée avec cellier attenant, un séjour donnant sur un balcon exposition sud-ouest, 2 chambres de 10 et 11m², salle de bains et toilette séparée. Nombreux rangements. Chauffage compris dans les charges, cave. Double vitrage.

Votre contact : Fabienne BRESSON au 06.42.40.65.82 ou par mail

* soumis à condition de ressources

Contactez : CORRAND Karine au : 0672889699

Annonce visible sur <http://www.repimmo.com> sous la REF n°18339744

Location Appartement DIJON (Cote d'or - 21)

Surface : 80 m2

Nb pièces : 4 pièces

Chambres : 3 chambres

Charges : 119 €

Prix : 559 €/mois

Réf : 11811 -



Description détaillée :

Dijon Lac, proche des écoles, collèges, bus ligne 3 et Corol , appartement T4 de 80m² situé au 12ème étage avec 2 ascenseurs, belle vue sur tout Dijon, comprenant une entrée spacieuse avec rangement, cuisine séparée, séjour, cellier, le coin nuit comprend 3 chambres de 10, 12 et 13m², salle de bains, toilette séparée. Chauffage collectif au gaz. Possibilité de stationnement en sous-sol en plus.

Contactez : BRESSON Fabienne au : 0642406582

Annnonce visible sur <http://www.repimmo.com> sous la REF n°18339743

Location Appartement CHENOVE (Cote d'or - 21)

Surface : 72 m²

Nb pièces : 4 pièces

Chambres : 3 chambres

SDB : 1 salle de bains

Charges : 171 €

Prix : 601 €/mois

Réf : 5274 -



Description détaillée :

A louer, appartement type 4 situé à Chenôve le Mail, d'une superficie de 74m² au 3^{ème} étage sur 4 sans ascenseur. L'appartement comprend un séjour de 18m², ouvert sur une loggia exposition sud-ouest de 3m² de 3 chambres de 9 et 12m², d'une salle de bain avec baignoire.

Proche des commerces de proximité (Boulangerie, Maison de santé...) et du Tramway.

Chauffage collectif.

Si vous n'avez pas encore effectué une demande de logement social, merci de bien vouloir vous inscrire sur le lien suivant : [?codeDpt=21&codeOrg=B01](http://www.repimmo.com/?codeDpt=21&codeOrg=B01)

Contactez : GASCA Cédric au : 0670795082

Annnonce visible sur <http://www.repimmo.com> sous la REF n°18303207

Location Appartement SEMUR-EN-AUXOIS (Cote d'or - 21)

Surface : 66 m2

Nb pièces : 4 pièces

Chambres : 3 chambres

SDB : 1 salle de bains

Charges : 201 €

Prix : 552 €/mois

Réf : 10280 -



Description détaillée :

Entrée avec grand placard.

Séjour avec balcon

3 chambres

1 cuisine avec rangement

1 salle de bains et WC séparés

Loyer économique avec charges comprenant le chauffage, les contrats de maintenance, une astreinte 24h/24h et le relèvement des ordures ménagères,

Pour vous simplifier dans vos démarches administratives, nous nous occupons de la saisie de votre demande APL. De plus, aucune avance de loyer ne vous sera demandée et celui-ci ne sera prélevé que le mois suivant votre entrée.

Pour plus de rapidité, n'hésitez pas à saisir dès à présent votre demande de logement via ce lien:

Contactez : FROIDUROT Christelle au : 0676434963

Annnonce visible sur <http://www.repimmo.com> sous la REF n°18303206



voir tous les détails sur ce bien http://www.repimmo.com/petite_annonces_immobiliere/18303206/appartement-location-semur_en_auxois-21.php

Location Appartement SEMUR-EN-AUXOIS (Cote d'or - 21)

Surface : 52 m²

Nb pièces : 3 pièces

Charges : 158 €

Prix : 479 €/mois

Réf : 11260 -



Description détaillée :

Logement qui se compose d'un séjour en parquet avec une chambre attenante.

Cuisine indépendante avec plan de travail et meubles bas

Un couloir avec grand placard qui mène à la 2ème chambre qui est elle aussi munie d'un placard.

Salle de bain avec arrivée machine à laver et WC séparés

1 cave privative

(photos non contractuelles)

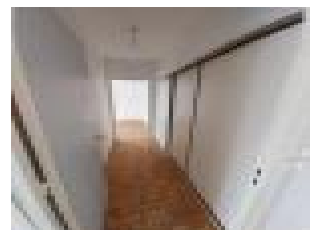
Loyer économique avec charges comprenant le chauffage, les contrats de maintenance, une astreinte 24h/24h et le relèvement des ordures ménagères,

Pour vous simplifier dans vos démarches administratives, nous nous occupons de la saisie de votre demande APL. De plus, aucune avance de loyer ne vous sera demandée et celui-ci ne sera prélevé que le mois suivant votre entrée.

Pour plus de rapidité, n'hésitez pas à saisir dès à présent votre demande de logement via ce lien:

Contactez : FROIDUROT Christelle au : 0676434963

Annnonce visible sur <http://www.repimmo.com> sous la REF n°18303204



voir tous les détails sur ce bien http://www.repimmo.com/petite_annonces_immobiliere/18303204/appartement-location-semur_en_auxois-21.php

Location Appartement DIJON (Cote d'or - 21)

Surface : 42 m²

Nb pièces : 3 pièces

Chambres : 2 chambres

Charges : 56 €

Prix : 532 €/mois

Réf : 20984 -



Description détaillée :

Belle opportunité à saisir dans immeuble de caractère.

L'appartement de T3 est situé au 4^{ème} étage sans ascenseur , il se compose d'une cuisine fermée, un séjour de 17 m² lumineux , de deux chambres, salle de bain avec toilettes.

Chauffage individuel gaz.

Vous bénéficierez également d'un service d'astreinte 24h/24, 7j/7 et d'un contrat multi-services.

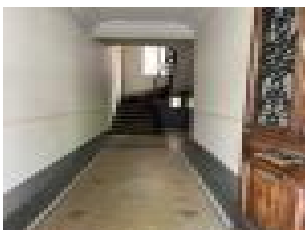
Merci d'enregistrer votre demande de logement sur le lien suivant :

?codeDpt=21&codeOrg=B01

Votre contact: Karine CORRAND, conseillère

Contactez : CORRAND Karine au : 0672889699

Annnonce visible sur <http://www.repimmo.com> sous la REF n°18300924



voir tous les détails sur ce bien http://www.repimmo.com/petite_annonces_immobiliere/18300924/appartement-location-dijon-21.php

Location Appartement TOUTRY (Cote d'or - 21)

Surface : 76 m2

Nb pièces : 4 pièces

Chambres : 3 chambres

SDB : 1 salle de bains

Charges : 234 €

Prix : 560 €/mois

Réf : 2421 -



Description détaillée :

Logement T4 belle orientation plein sud avec 3 chambres dont une avec placard.

Vaste séjour avec loggia

1 salle de bains et WC indépendants

Grande cuisine

1 cave privative

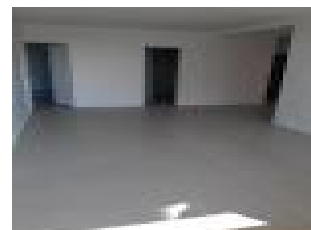
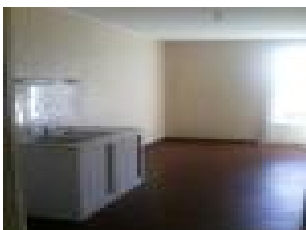
Chauffage collectif compris dans vos charges qui incluent également le relèvement des ordures ménagères, nos contrats de maintenance, une astreinte 24h / 24h, une cave et un grenier privatifs ainsi qu'un local à vélos.

Pour vous simplifier vos démarches administratives nous nous occupons de la saisie de votre demande APL. De plus, aucune avance de loyer ne vous sera demandée et il ne sera prélevé que le mois suivant votre entrée.

Pour plus de rapidité, n'hésitez pas à saisir dès à présent votre demande de logement via ce lien:

Contactez : FROIDUROT Christelle au : 0676434963

Annnonce visible sur <http://www.repimmo.com> sous la REF n°18298722



voir tous les détails sur ce bien http://www.repimmo.com/petite_annonces_immobiliere/18298722/appartement-location-toutry-21.php

Location Appartement AUXONNE (Cote d'or - 21)

Surface : 63 m2

Nb pièces : 4 pièces

Chambres : 3 chambres

Charges : 133 €

Prix : 478 €/mois

Réf : 9831 -



Description détaillée :

Auxonne, capitale du val de Saône, vous offre un cadre reposant et attrayant avec ses écoles, ses commerces, sa base nautique et sa gare SNCF.

Localité d'environ 7000 habitants, à seulement 30 Km de Dijon et 15 Km de Dole, Venez découvrir notre logement dans une cadre accueillant.

ce type 4 dans une petite résidence proche du centre ville, on vous propose également un service d'astreinte 24h/24, le chauffage collectif et un contrat de robinetterie inclus dans les charges

ce logement est composé d'une entrée avec placard, cuisine indépendante, d'un séjour, trois chambres de 12 m², salle de douche

facilité de stationnement ou possibilité garage en supplément

Merci d'effectuer votre demande de logement sur le site ci dessous et de contacter Mme GARDEZ Caroline par

en précisant vos noms et prénoms

?codeDpt=21&codeOrg=B01%C2%A0

Contactez : GARDEZ Caroline au : 0642406566

Annonce visible sur <http://www.repimmo.com> sous la REF n°18288289

voir tous les détails sur ce bien http://www.repimmo.com/petite_annonces_immobiliere/18288289/appartement-location-auxonne-21.php

Location Appartement AUXONNE (Cote d'or - 21)

Surface : 73 m2

Nb pièces : 5 pièces

Chambres : 4 chambres

Charges : 170 €

Prix : 623 €/mois

Réf : 12556 -



Description détaillée :

Auxonne, capitale du val de Saône, vous offre un cadre reposant et attrayant avec ses écoles, ses commerces, sa base nautique et sa gare SNCF.

Localité d'environ 7000 habitants, à seulement 30 Km de Dijon et 15 Km de Dole,
Venez découvrir notre logement dans une cadre accueillant.

ce type 5 proche du centre ville, avec un séjour donnant sur un balcon, une cuisine fermée et 4 chambres
un service d'astreinte 24h/24h
le chauffage est inclus dans les charges
le stationnement est facile

Merci d'effectuer votre demande de logement sur le site ci dessous et de contacter Mme GARDEZ Caroline
par
en précisant vos noms et prénoms

?codeDpt=21&codeOrg=B01%C2%A0

Contactez : GARDEZ Caroline au : 0642406566

Annnonce visible sur <http://www.repimmo.com> sous la REF n°18288288

Location Appartement AUXONNE (Cote d'or - 21)

Surface : 76 m²

Nb pièces : 4 pièces

Chambres : 2 chambres

Charges : 133 €

Prix : 462 €/mois

Réf : 13919 -



Description détaillée :

Auxonne, capitale du val de Saône, vous offre un cadre reposant et attrayant avec ses écoles, ses commerces, sa base nautique et sa gare SNCF.

Localité d'environ 7000 habitants, à seulement 30 Km de Dijon et 15 Km de Dole,
Venez découvrir notre logement dans une cadre accueillant.

ce type 4 avec un séjour -salon , une cuisine fermée et 2 chambres

un service d'astreinte 24h/24h

le chauffage est inclus dans les charges

le stationnement est facile

Merci d'effectuer votre demande de logement sur le site ci dessous et de contacter Mme GARDEZ Caroline
par
en précisant vos noms et prénoms

?codeDpt=21&codeOrg=B01%C2%A0

Contactez : GARDEZ Caroline au : 0642406566

Annnonce visible sur <http://www.repimmo.com> sous la REF n°18288287

Location Appartement MIREBEAU-SUR-BEZE (Cote d'or - 21)

Surface : 74 m²

Nb pièces : 4 pièces

Chambres : 3 chambres

Charges : 74 €

Prix : 453 €/mois

Réf : 15841 -



Description détaillée :

Mirebeau sur Bèze

Très agréable localité, avec toutes commodités à seulement 30 minutes de Dijon

Cet appartement est composé d'une entrée avec rangement, cuisine indépendante, séjour de 17 m² ouvrant sur balcon
3 chambres (dont une avec balcon), salle de bains , cellier, facilité de stationnement

Contact Caroline GARDEZ au 03 80 60 84 51 ou par mail

merci de déposer au préalable une demande de logement sur le site ci-dessous et de me contacter par mail:

Contactez : GARDEZ Caroline au : 0642406566

Annnonce visible sur <http://www.repimmo.com> sous la REF n°18288286

Location Appartement SEMUR-EN-AUXOIS (Cote d'or - 21)

Surface : 66 m2

Nb pièces : 4 pièces

Chambres : 2 chambres

Charges : 171 €

Prix : 593 €/mois

Réf : 9535 -



Description détaillée :

Vous disposez d'une cuisine équipée avec réfrigérateur, micro-ondes, plaque de cuisson.

D'un séjour avec table et chaises, et de 2 chambres avec dressing.

Salle de bains avec douches et colonne de rangement

WC séparés

Boîtier fibre.

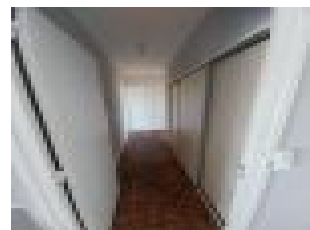
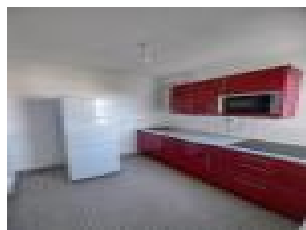
Chauffage collectif inclus dans les charges qui comprennent aussi le relèvement des ordures ménagères, nos contrats de maintenances, une astreinte 24h / 24h et l'entretien des parties communes.

Pour vous simplifier vos démarches administratives nous nous occupons de la saisie de votre demande h/APL. De plus, aucune avance de loyer ne vous sera demandée et il ne sera prélevé que le mois d'après.

Pour plus de rapidité, n'hésitez pas à saisir dès à présent votre demande de logement via ce lien:

Contactez : FROIDUROT Christelle au : 0676434963

Annnonce visible sur <http://www.repimmo.com> sous la REF n°18278515



voir tous les détails sur ce bien http://www.repimmo.com/petite_annonces_immobiliere/18278515/appartement-location-semur_en_auxois-21.php

Location Appartement ROUVRAY (Cote d'or - 21)

Surface : 51 m²

Nb pièces : 2 pièces

Chambres : 1 chambre

Charges : 164 €

Prix : 434 €/mois

Réf : 2534 -



Description détaillée :

Appartement très agréable avec son grand séjour ouvert sur la cuisine et la loggia avec double accès.

1 chambre ; un grand placard dans le couloir et un autre dans le salon

Salle de bains avec baignoire et WC

Une cave privative

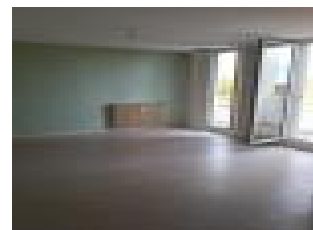
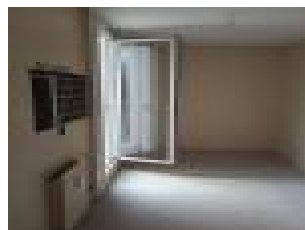
Loyer avec charges comprenant le chauffage, les contrats de maintenance, une astreinte 24h/24h et le relèvement des ordures ménagères.

Pour vous simplifier dans vos démarches administratives, nous nous occupons de la saisie de votre demande APL. De plus, aucune avance de loyer ne vous sera demandée et celui-ci ne sera prélevé que le mois suivant votre entrée.

Pour plus de rapidité, n'hésitez pas à saisir dès à présent votre demande de logement via ce lien:

Contactez : FROIDUROT Christelle au : 0676434963

Annnonce visible sur <http://www.repimmo.com> sous la REF n°18267237



voir tous les détails sur ce bien http://www.repimmo.com/petite_annonces_immobiliere/18267237/appartement-location-rouvray-21.php

Location Appartement VENAREY-LES-LAUMES (Cote d'or - 21)

Surface : 69 m²

Nb pièces : 3 pièces

Chambres : 2 chambres

SDB : 1 salle de bains

Charges : 69 €

Prix : 540 €/mois

Réf : 2037 -



Description détaillée :

Logement avec entrée sécurisée et d'un ascenseur.

Il dispose de deux chambres, d'un beau salon, d'une cuisine, d'une salle de bain et d'un balcon.

Chauffage individuel gaz.

Charges comprenant les contrats de maintenance, une astreinte 24/24 et l'entretien des parties communes.

Logement situé à proximité des commerces et de la gare SNCF.

Pour vous simplifier dans vos démarches administratives, nous nous occupons de la saisie de votre demande APL. Une caution vous sera demandée avant l'entrée dans les lieux. Le loyer est payable à terme échu (fin de mois)

Pour plus de rapidité, n'hésitez pas à saisir dès à présent votre demande de logement via ce lien :

Visite virtuelle.

Contactez : GUIDEL Marie-Adeline

Annnonce visible sur <http://www.repimmo.com> sous la REF n°18253540

Location Appartement VENAREY-LES-LAUMES (Cote d'or - 21)

Surface : 64 m2

Nb pièces : 3 pièces

Chambres : 2 chambres

SDB : 1 salle de bains

Charges : 59 €

Prix : 478 €/mois

Réf : 2561 -



Description détaillée :

Logement avec entrée sécurisée.

Il dispose de deux chambres, d'une cuisine ouverte sur le salon, d'une salle de bain avec baignoire et d'un balcon.

Chauffage individuel gaz.

Charges comprenant les contrats de maintenance, une astreinte 24/24 et l'entretien des parties communes.

Logement situé à proximité des commerces et de la gare SNCF.

Pour vous simplifier dans vos démarches administratives, nous nous occupons de la saisie de votre demande APL. Une caution vous sera demandé avant l'entrée dans les lieux. Le loyer est payable à terme échu (fin de mois)

Pour plus de rapidité, n'hésitez pas à saisir dès à présent votre demande de logement via ce lien:

Visite virtuelle.

Contactez : GUIDEL Marie-Adeline

Annnonce visible sur <http://www.repimmo.com> sous la REF n°18253539

Location Appartement VENAREY-LES-LAUMES (Cote d'or - 21)

Surface : 73 m2

Nb pièces : 3 pièces

Chambres : 2 chambres

SDB : 1 salle de bains

Charges : 53 €

Prix : 506 €/mois

Réf : 4520 -



Description détaillée :

Logement avec entrée sécurisée.

Il dispose d'un beau salon, d'une cuisine, de deux chambre, d'une salle de bain avec baignoire et d'un balcon.

Chauffage individuel gaz.

Loyer avec charges comprenant, les contrats de maintenance, d'une astreinte 24/24 et l'entretien des parties communes.

Logement situé à proximité des commerces et de la gare SNCF.

Pour vous simplifier dans vos démarches administratives, nous nous occupons de la saisie de votre demande APL. Une caution vous seras demandé avant l'entrée dans les lieux. Le loyer est payable à terme échu (fin de mois)

Pour plus de rapidité, n'hésitez pas à saisir votre demande de logement via ce lien :

Visite virtuelle.

Contactez : GUIDEL Marie-Adeline

Annonce visible sur <http://www.repimmo.com> sous la REF n°18253538

voir tous les détails sur ce bien http://www.repimmo.com/petite_annonces_immobiliere/18253538/appartement-location-venarey_les_laumes-21.php

Location Appartement VENAREY-LES-LAUMES (Cote d'or - 21)

Surface : 58 m²

Nb pièces : 3 pièces

Chambres : 2 chambres

SDB : 1 salle de bains

Charges : 155 €

Prix : 464 €/mois

Réf : 6004 -



Description détaillée :

Logement avec entrée sécurisée de la résidence.

Il dispose de deux chambres, une cuisine avec rangement, une salle de bain avec baignoire, un salon lumineux et d'un balcon.

Le logement possède une annexe : cave

Loyer avec charges comprenant, le chauffage, les contrats de maintenance, une astreinte 24/24 et l'entretien des parties communes.

Logement situé à proximité des écoles maternelle, primaire et collège, aire de jeux, centre commercial et de la gare SNCF.

Pour vous simplifier dans vos démarches administratives, nous nous occupons de la saisie de votre demande APL. Une caution vous sera demandé avant l'entrée dans les lieux. Le loyer est payable à terme échu (fin de mois)

Pour plus de rapidité, n'hésitez pas à saisir dès à présent votre demande de logement via ce lien:

Visite virtuelle.

Contactez : GUIDEL Marie-Adeline

Annnonce visible sur <http://www.repimmo.com> sous la REF n°18253536

voir tous les détails sur ce bien http://www.repimmo.com/petite_annonces_immobiliere/18253536/appartement-location-venarey_les_laumes-21.php

Location Appartement SEMUR-EN-AUXOIS (Cote d'or - 21)

Surface : 47 m2

Nb pièces : 3 pièces

Chambres : 2 chambres

SDB : 1 salle de bains

Charges : 167 €

Prix : 442 €/mois

Réf : 13607 -



Description détaillée :

Logement avec petit hall d'entrée qui se compose d'un espace placard, d'une salle de bains et d'un WC séparé

Séjour de 14m² et cuisine indépendante avec placard

2 chambres

Charges qui comprennent le relèvement des ordures ménagères, nos contrats de maintenances, une astreinte 24h / 24h, l'entretien des parties communes et le chauffage collectif.

Pour vous simplifier vos démarches administratives nous nous occupons de la saisie de votre demande h/APL. De plus, aucune avance de loyer ne vous sera demandée et il ne sera prélevé que le mois d'après.

Pour plus de rapidité, n'hésitez pas à saisir dès à présent votre demande de logement via ce lien:

Contactez : FROIDUROT Christelle au : 0676434963

Annonce visible sur <http://www.repimmo.com> sous la REF n°18248510



voir tous les détails sur ce bien http://www.repimmo.com/petite_annonces_immobiliere/18248510/appartement-location-semur_en_auxois-21.php

Location Appartement DARCEY (Cote d'or - 21)

Surface : 60 m²

Nb pièces : 2 pièces

Chambres : 1 chambre

Charges : 98 €

Prix : 506 €/mois

Réf : 3006 -



Description détaillée :

Logement avec entrée de la résidence sécurisée.

Il dispose d'une chambre avec un petit dressing.

Le séjour est spacieux, lumineux avec cuisine ouverte.

Le logement possède deux annexes : un grenier et un garage.

Mode de chauffage pompe à chaleur.

Loyer avec charges comprenant le chauffage, les contrats de maintenance, une astreinte 24/24 et le relèvement des ordures ménagères.

Pour vous simplifier dans vos démarches administratives, nous nous occupons de la saisie de votre demande APL. De plus, aucune avance de loyer ne vous sera demandé mise à part une caution, le loyer ne sera prélevé que le mois suivant votre entrée dans les lieux.

Visite virtuelle.

Contactez : GUIDEL Marie-Adeline

Annnonce visible sur <http://www.repimmo.com> sous la REF n°18232955

voir tous les détails sur ce bien http://www.repimmo.com/petite_annonces_immobiliere/18232955/appartement-location-darcey-21.php

Location Appartement ROCHE-EN-BRENIL (Cote d'or - 21)

Surface : 74 m²

Nb pièces : 4 pièces

Chambres : 3 chambres

SDB : 1 salle de bains

Charges : 148 €

Prix : 594 €/mois

Réf : 13060 -



Description détaillée :

Séjour de 21m² avec cuisine adjacente

3 chambres

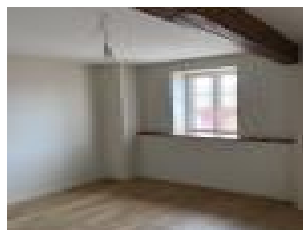
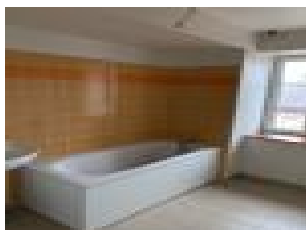
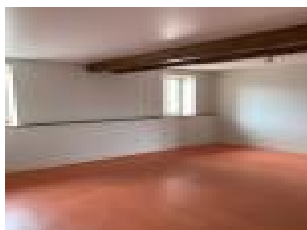
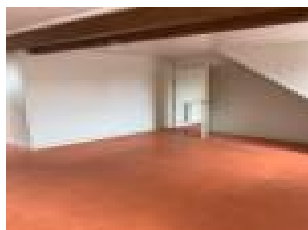
1 salle de bains

WC séparé

1 garage privatif

Contactez : FROIDUROT Christelle au : 0676434963

Annnonce visible sur <http://www.repimmo.com> sous la REF n°18202795



voir tous les détails sur ce bien http://www.repimmo.com/petite_annonces_immobiliere/18202795/appartement-location-roche_en_brenil-21.php

Location Appartement CHATILLON-SUR-SEINE (Cote d'or - 21)

Surface : 68 m²

Nb pièces : 4 pièces

Charges : 121 €

Prix : 379 €/mois

Réf : 2405 -



Description détaillée :

Situé proche d'une école et du centre hospitalier, quartier arboré avec aires de jeux

Séjour de 14 m² donnant accès à une chambre de 9m²

La cuisine de 8 m² est indépendante et pourvue d'un cellier.

Deux autres chambres de 10m² et 11 m² dotée d'un espace rangement entre

La salle de bains est composée d'une baignoire et d'une vasque.

Stationnement aisé, interphonie et cave privative

Loyer avec charges comprenant le chauffage, les contrats de maintenance, une astreinte 24h/24h et le relèvement des ordures ménagères,

Pour vous simplifier dans vos démarches administratives, nous nous occupons de la saisie de votre demande APL. De plus, aucune avance de loyer ne vous sera demandée et celui-ci ne sera prélevé que le mois suivant votre entrée.

Photos non contractuelles

Votre contact: Mme Roxane HOLLEY au 06.42.40.60.82



voir tous les détails sur ce bien http://www.repimmo.com/petite_annonces_immobiliere/18178126/appartement-location-chatillon_sur_seine-21.php

Location Appartement MONTBARD (Cote d'or - 21)

Surface : 64 m²

Nb pièces : 4 pièces

Chambres : 3 chambres

Charges : 158 €

Prix : 553 €/mois

Réf : 4096 -



Description détaillée :

Logement idéal famille - proche centre ville - commerces - groupe scolaire de la maternelle à la primaire.

Appartement de type 4 de 64 m² - 3 chambres - cuisine fermée avec réduit attenant.

Parquet flottant - carrelage dans les pièces humides.

Interphonie - facilité de stationnement.

Loyer avec charges comprenant le chauffage, les contrats de maintenance, une astreinte 24h/24h et le relèvement des ordures ménagères,

Pour vous simplifier dans vos démarches administratives, nous nous occupons de la saisie de votre demande APL. De plus, aucune avance de loyer ne vous sera demandée et celui-ci ne sera prélevé que le mois suivant votre entrée.

Photos non contractuelles

Votre contact: Mme Roxane HOLLEY au 06.42.40.60.82

Contactez : HOLLEY Roxane au : 0642406082

Annnonce visible sur <http://www.repimmo.com> sous la REF n°18178125



voir tous les détails sur ce bien http://www.repimmo.com/petite_annonces_immobiliere/18178125/appartement-location-montbard-21.php

Location Appartement MONTBARD (Cote d'or - 21)

Surface : 78 m²

Nb pièces : 5 pièces

Chambres : 3 chambres

Charges : 116 €

Prix : 492 €/mois

Réf : 4330 -



Description détaillée :

Face à la Tour Buffon

Dans un quartier familial - proche de la crèche - d'un groupe scolaire - du centre aquatique - de centre ville et de ses commerces.

Logement de type 5 de 96 m² lumineux avec de grandes baies vitrées

Séjour ouvert sur un salon, 3 chambres fermées , une cuisine indépendante

Facilité de stationnement devant le bâtiment

Loyer avec charges comprenant le chauffage, les contrats de maintenance, une astreinte 24h/24h et le relèvement des ordures ménagères,

Pour vous simplifier dans vos démarches administratives, nous nous occupons de la saisie de votre demande APL. De plus, aucune avance de loyer ne vous sera demandée et celui-ci ne sera prélevé que le mois suivant votre entrée.

Photos non contractuelles

Contactez : HOLLEY Roxane au : 0642406082

Annnonce visible sur <http://www.repimmo.com> sous la REF n°18178124



voir tous les détails sur ce bien http://www.repimmo.com/petite_annonces_immobiliere/18178124/appartement-location-montbard-21.php

Location Appartement CHATILLON-SUR-SEINE (Cote d'or - 21)

Surface : 66 m²

Nb pièces : 3 pièces

Chambres : 2 chambres

Charges : 101 €

Prix : 441 €/mois

Réf : 4470 -



Description détaillée :

Situé dans une impasse, cette résidence est entourée de verdure non loin d'un espace jeux enfants.

Séjour de 16 m² accès au balcon

La cuisine de 8 m² est indépendante et pourvue d'un cellier.

Deux chambres dont une avec porte fenêtre donnant sur la loggia et une pièce destinée au dressing.

La salle de bains est composée d'une baignoire et d'une vasque.

Stationnement aisé, interphonie et cave privative

Loyer avec charges comprenant le chauffage, les contrats de maintenance, une astreinte 24h/24h et le relèvement des ordures ménagères,

Pour vous simplifier dans vos démarches administratives, nous nous occupons de la saisie de votre demande APL. De plus, aucune avance de loyer ne vous sera demandée et celui-ci ne sera prélevé que le mois suivant votre entrée.

Photos non contractuelles

Votre contact: Mme Roxane HOLLEY au 06.42.40.60.82

Contactez : HOLLEY Roxane au : 0642406082



voir tous les détails sur ce bien http://www.repimmo.com/petite_annonces_immobiliere/18178123/appartement-location-chatillon_sur_seine-21.php

Location Appartement CHATILLON-SUR-SEINE (Cote d'or - 21)

Surface : 64 m²

Nb pièces : 3 pièces

Charges : 107 €

Prix : 428 €/mois

Réf : 5145 -



Description détaillée :

Dans un secteur avec de toutes les commodités, l'appartement est au 3^{ème} étage d'un petit immeuble.

Le séjour de 17 m² est lumineux et dispose d'une chambre attenante avec placard.

La cuisine de 10m² est indépendante. La deuxième chambre bénéficie d'un espace de rangements à proximité.

La salle de bains est composée d'une baignoire et d'une vasque.

La location d'un garage individuel est possible avec un supplément.

Châtillon-sur-Seine est une ville de 5700 habitants qui offre toutes les activités telles que théâtre, cinéma, piscine et la pratique sportive dans bon nombre de disciplines.

Contactez : HOLLEY Roxane au : 0642406082

Annnonce visible sur <http://www.repimmo.com> sous la REF n°18178122



voir tous les détails sur ce bien http://www.repimmo.com/petite_annonces_immobiliere/18178122/appartement-location-chatillon_sur_seine-21.php

Location Appartement CHATILLON-SUR-SEINE (Cote d'or - 21)

Surface : 76 m2

Nb pièces : 4 pièces

Charges : 146 €

Prix : 490 €/mois

Réf : 6038 -



Description détaillée :

Situé à Châtillon sur Seine, ville de 5000 habitants pourvue de toutes les commodités et services (écoles de la maternelle au secondaire, collège et lycée),. La ville de Châtillon sur Seine propose à ses habitants un large tissu associatif et culturel (médiathèque, cinéma, piscine...) . Idéalement située géographiquement, Châtillon sur Seine se situe à 1h de Chaumont, 1h de Troyes et 1h de Dijon.

L'entrée permet de desservir toutes les pièces du logements.

Le séjour de 17 m2 est attenant à une première chambre de 10 m2 doté d'un grand placard

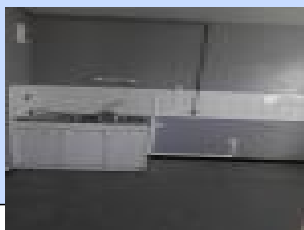
La cuisine de 10 m2 est également attenante au séjour.

Les deux autres chambres de 11 m2 vous permettent d'avoir un espace nuit agréable.

Un pièce rangement se situe à l'entrée du logement ce qui vous permettra d'optimiser vos rangements.

Pour vous simplifier dans vos démarches administratives nous nous occupons de la saisie de votre demande APL.

Nous vous accompagnons également dans le cadre de votre aménagement en mettant à votre disposition un service gratuit pour la gestion de vos contrats et abonnements. De plus, aucune avance de loyer ne vous sera demandée et il ne sera prélevé que le mois suivant.



voir tous les détails sur ce bien http://www.repimmo.com/petite_annonces_immobiliere/18178121/appartement-location-chatillon_sur_seine-21.php

Location Appartement MONTBARD (Cote d'or - 21)

Surface : 67 m2

Nb pièces : 4 pièces

Chambres : 3 chambres

Charges : 155 €

Prix : 519 €/mois

Réf : 7101 -



Description détaillée :

Charmant Type 4 situé dans un environnement verdoyant.

Ce logement comprend 3 chambres dont une dotée d'un mur de placard, un séjour, une cuisine indépendante avec un séchoir attenant, salle de bain avec baignoire, ainsi qu'un cellier à l'entrée.

Chauffage collectif économique.

Cet appartement se situe proche d'une école élémentaire allant de la maternelle à la primaire, d'une crèche ainsi que du centre aquatique de la commune.

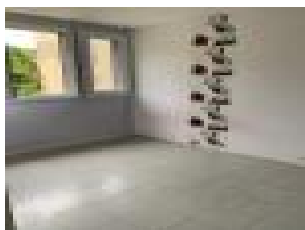
Vous serez à quelques minutes du centre de la ville où vous y trouverez tous les services et commodités.

Loyer : 325.50 Euros, Charges : 101 Euros

(Photos non contractuelles)

Contactez : HOLLEY Roxane au : 0642406082

Annnonce visible sur <http://www.repimmo.com> sous la REF n°18178120



voir tous les détails sur ce bien http://www.repimmo.com/petite_annonces_immobiliere/18178120/appartement-location-montbard-21.php

Location Appartement MONTBARD (Cote d'or - 21)

Surface : 96 m²

Nb pièces : 5 pièces

Charges : 292 €

Prix : 733 €/mois

Réf : 7902 -



Description détaillée :

Au centre ville de MONTBARD Quartier Voltaire

Proche des commerces et services (magasin alimentaire, crèche, écoles maternelle et primaire médecin pharmacie ...)

Spacieux logement lumineux de 97m²

Entrée avec cellier intérieur - 3 chambres fermées de 10 à 12 m² - 1 chambre attenante séjour et séjour pour une surface total de 25m² - cuisine fermée.

Bâtiment équipé d'un ascenseur

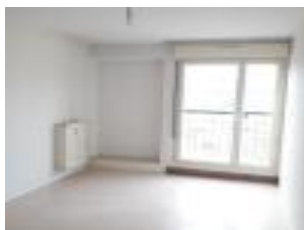
Loyer avec charges comprenant le chauffage, les contrats de maintenance, une astreinte 24h/24h et le relèvement des ordures ménagères,

Pour vous simplifier dans vos démarches administratives, nous nous occupons de la saisie de votre demande APL. De plus, aucune avance de loyer ne vous sera demandée et celui-ci ne sera prélevé que le mois suivant votre entrée.

Photos non contractuelles

Contactez : HOLLEY Roxane au : 0642406082

Annnonce visible sur <http://www.repimmo.com> sous la REF n°18178119



voir tous les détails sur ce bien http://www.repimmo.com/petite_annonces_immobiliere/18178119/appartement-location-montbard-21.php

Location Appartement MONTBARD (Cote d'or - 21)

Surface : 37 m²

Nb pièces : 1 pièce

Charges : 83 €

Prix : 299 €/mois

Réf : 8585 -



Description détaillée :

Situé à Montbard, ville de 5000 habitants pourvue de toutes les commodités et services (écoles de la maternelle au secondaire, collège et lycée professionnel),. La ville de Montbard propose à ses habitants un large tissu associatif et culturel (centre aquatique, bibliothèque, cinéma...) . Idéalement située géographiquement, Montbard est dotée d'une gare TGV (1h00 de PARIS).

Appartement T1 de 37m² en rez de chaussé dans un quartier calme et verdoyant.

Entrée donnant sur la pièce à vivre de 16m² - cuisine fermée - salle de bain équipée d'une baignoire

Logement se situe à 10 minutes à pied du centre ville

(Photos non contractuelles)

Pour vous simplifier dans vos démarches administratives nous nous occupons de la saisie de votre demande APL.



contactez au : 0642406082

sur www.repimmo.com sous la REF n°18178117

voir tous les détails sur ce bien http://www.repimmo.com/petite_annonces_immobiliere/18178117/appartement-location-montbard-21.php

Location Appartement MONTBARD (Cote d'or - 21)

Surface : 31 m²

Nb pièces : 1 pièce

Charges : 68 €

Prix : 338 €/mois

Réf : 8818 -



Description détaillée :

Studio de 31m² avec séjour indépendant de la cuisine.

Salle de bains avec WC et grand dressing adjacent

Chauffage individuel gaz.

Loyer avec charges comprenant les contrats de maintenance, une astreinte 24h/24h et le relèvement des ordures ménagères,

Pour vous simplifier dans vos démarches administratives, nous nous occupons de la saisie de votre demande APL. De plus, aucune avance de loyer ne vous sera demandée et celui-ci ne sera prélevé que le mois suivant votre entrée.

Contactez : HOLLEY Roxane au : 0642406082

Annnonce visible sur <http://www.repimmo.com> sous la REF n°18178116

Location Appartement CHATILLON-SUR-SEINE (Cote d'or - 21)

Surface : 79 m2

Nb pièces : 4 pièces

Charges : 170 €

Prix : 540 €/mois

Réf : 9685 -



Description détaillée :

Dans résidence sur 4 étages, appartement avec 2 chambres et un dressing

Vous serez séduits par le vaste séjour de 35m² avec la pièces à vivre et son extension salon (pouvant servir de 3ème chambre)

La cuisine est indépendante et possède un cellier

Salle de bain avec baignoire et attente machine à laver

Stationnement aisé, cave privative et chauffage + relèvement des ordures mnagères inclus dans les charges

Contactez : HOLLEY Roxane au : 0642406082

Annnonce visible sur <http://www.repimmo.com> sous la REF n°18178114



voir tous les détails sur ce bien http://www.repimmo.com/petite_annonces_immobiliere/18178114/appartement-location-chatillon_sur_seine-21.php

Location Appartement MONTBARD (Cote d'or - 21)

Surface : 76 m²

Nb pièces : 4 pièces

Chambres : 3 chambres

SDB : 1 salle de bains

Charges : 182 €

Prix : 560 €/mois

Réf : 11120 -



Description détaillée :

Appartement de 76m² avec un grand séjour de 20m² et sa cuisine indépendante.

3 chambres, une salle de bains avec baignoire et WC séparés

Cave privative.

Loyer avec charges comprenant le chauffage, les contrats de maintenance, une astreinte 24h/24h et le relèvement des ordures ménagères,

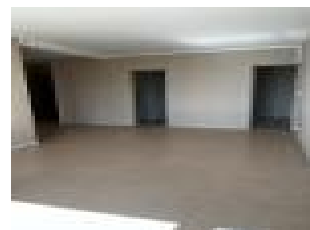
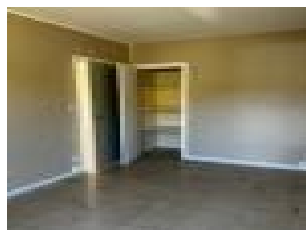
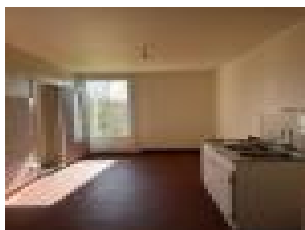
Pour vous simplifier dans vos démarches administratives, nous nous occupons de la saisie de votre demande APL. De plus, aucune avance de loyer ne vous sera demandée et celui-ci ne sera prélevé que le mois suivant votre entrée.

Photos non contractuelles

Votre contact: Mme Roxane HOLLEY au 06.42.40.60.82

Contactez : HOLLEY Roxane au : 0642406082

Annnonce visible sur <http://www.repimmo.com> sous la REF n°18178113



voir tous les détails sur ce bien http://www.repimmo.com/petite_annonces_immobiliere/18178113/appartement-location-montbard-21.php

Location Appartement MONTBARD (Cote d'or - 21)

Surface : 54 m²

Nb pièces : 3 pièces

Charges : 133 €

Prix : 475 €/mois

Réf : 11766 -



Description détaillée :

Situé à Montbard, ville de 5000 habitants pourvue de toutes les commodités et services (écoles de la maternelle au secondaire, collège et lycée professionnel),. La ville de Montbard propose à ses habitants un large tissu associatif et culturel (centre aquatique, bibliothèque, cinéma...) . Idéalement située géographiquement, Montbard est dotée d'une gare TGV (1h00 de PARIS).

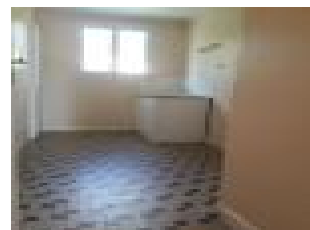
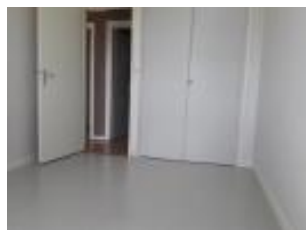
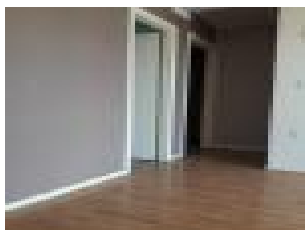
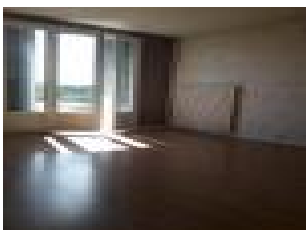
Ce logement Type 3 au 2ème étage d'un petit collectif situé à proximité de commerces, aires de jeux et centre nautique. Le Séjour ainsi que les chambres sont parquetés.

Carrelage dans les pièces humides, cuisine avec cellier. Appartement avec cave et grenier. Entrée avec interphonie.

Pour vous simplifier dans vos démarches administratives nous nous occupons de la saisie de votre demande APL.

Contactez : HOLLEY Roxane au : 0642406082

Annnonce visible sur <http://www.repimmo.com> sous la REF n°18178112



voir tous les détails sur ce bien http://www.repimmo.com/petite_annonces_immobiliere/18178112/appartement-location-montbard-21.php

Location Appartement MONTBARD (Cote d'or - 21)

Surface : 56 m2

Nb pièces : 3 pièces

Chambres : 2 chambres

Charges : 132 €

Prix : 446 €/mois

Réf : 12984 -



Description détaillée :

Charmant Type 3 situé dans un environnement verdoyant.

Ce logement comprend 2 chambres dont une dotée d'un mur de placard, un séjour, une cuisine indépendante avec un séchoir attenant, salle de bain avec baignoire, ainsi qu'un cellier à l'entrée.

Chauffage collectif économique.

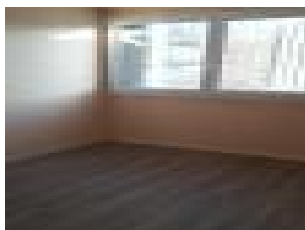
Cet appartement se situe proche d'une école élémentaire allant de la maternelle à la primaire, d'une crèche ainsi que du centre aquatique de la commune.

Vous serez à quelques minutes du centre de la ville où vous y trouverez tous les services et commodités.

(Photos non contractuelles)

Contactez : HOLLEY Roxane au : 0642406082

Annnonce visible sur <http://www.repimmo.com> sous la REF n°18178111



voir tous les détails sur ce bien http://www.repimmo.com/petite_annonces_immobiliere/18178111/appartement-location-montbard-21.php

Location Appartement CHATILLON-SUR-SEINE (Cote d'or - 21)

Surface : 55 m²

Nb pièces : 3 pièces

Chambres : 1 chambre

Charges : 152 €

Prix : 537 €/mois

Réf : 13679 -



Description détaillée :

Entouré de verdure dans quartier résidentiel, logement lumineux et réaménagé

Logement de 55m² avec une cuisine de 7 m² donnant un accès direct sur le séjour de 25 m²

1 chambre de 14 m² avec 1 espace rangement pouvant servir de dressing.

Loyer avec charges comprenant le chauffage, les contrats de maintenance, une astreinte 24h/24h et le relèvement des ordures ménagères,

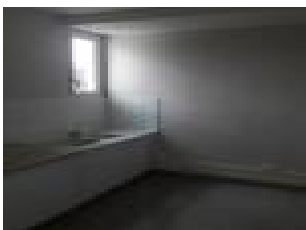
Pour vous simplifier dans vos démarches administratives, nous nous occupons de la saisie de votre demande APL. De plus, aucune avance de loyer ne vous sera demandée et celui-ci ne sera prélevé que le mois suivant votre entrée.

Photos non contractuelles

Votre contact: Mme Roxane HOLLEY au 06.42.40.60.82

Contactez : HOLLEY Roxane au : 0642406082

Annnonce visible sur <http://www.repimmo.com> sous la REF n°18178110



voir tous les détails sur ce bien http://www.repimmo.com/petite_annonces_immobiliere/18178110/appartement-location-chatillon_sur_seine-21.php

Location Appartement CHATILLON-SUR-SEINE (Cote d'or - 21)

Surface : 66 m²

Nb pièces : 4 pièces

Chambres : 2 chambres

Charges : 181 €

Prix : 631 €/mois

Réf : 13689 -



Description détaillée :

Entouré de verdure dans quartier résidentiel, logement lumineux et réaménagé

Grand logement de 66m² avec une cuisine de 7 m² donnant un accès direct sur le séjour de 25 m²

2 chambres avec 1 espace rangement pouvant servir de dressing ainsi qu'un cellier intérieur.

Loyer avec charges comprenant le chauffage, les contrats de maintenance, une astreinte 24h/24h et le relèvement des ordures ménagères,

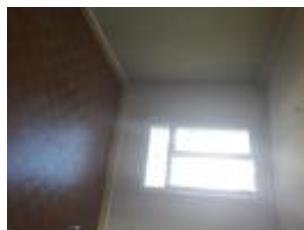
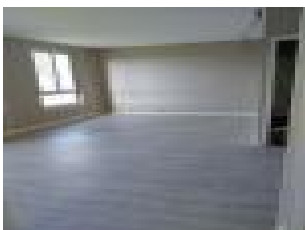
Pour vous simplifier dans vos démarches administratives, nous nous occupons de la saisie de votre demande APL. De plus, aucune avance de loyer ne vous sera demandée et celui-ci ne sera prélevé que le mois suivant votre entrée.

Photos non contractuelles

Votre contact: Mme Roxane HOLLEY au 06.42.40.60.82

Contactez : HOLLEY Roxane au : 0642406082

Annnonce visible sur <http://www.repimmo.com> sous la REF n°18178109



voir tous les détails sur ce bien http://www.repimmo.com/petite_annonces_immobiliere/18178109/appartement-location-chatillon_sur_seine-21.php

Location Appartement MONTBARD (Cote d'or - 21)

Surface : 69 m2

Nb pièces : 4 pièces

Chambres : 3 chambres

Charges : 147 €

Prix : 488 €/mois

Réf : 13720 -



Description détaillée :

Dans un quartier calme, l'appartement de 69 m2 est au 1er étage. Orienté sud ouest, le séjour de 18 m2 est très lumineux.

La cuisine indépendante est face au séjour. Les 3 chambres de 9 m2 sont lumineuses. Une d'entre elles est dotée d'un placard qui vous permettra d'optimiser vos rangements. Au sein de la résidence, en sous sol, vous disposez d'une cave, et de locaux collectifs.

Le logement dispose de plusieurs placards.

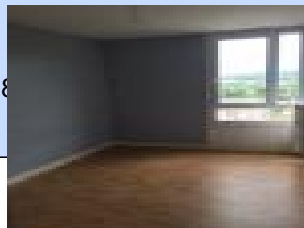
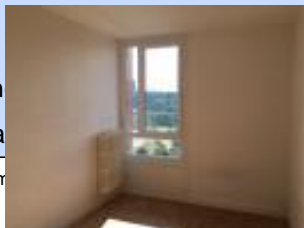
Autour de la résidence, l'environnement est spacieux et verdoyant

Idéal pour les familles, cet appartement se trouve à proximité d'une école élémentaire, d'une crèche et du centre aquatique.

Loyer avec charges comprenant le chauffage, les contrats de maintenance, une astreinte 24h/24h et le relèvement des ordures ménagères,

Pour vous simplifier dans vos démarches administratives, nous nous occupons de la saisie de votre demande APL. De plus, aucune avance de loyer ne vous sera demandée et celui-ci ne sera prélevé que le mois suivant votre entrée.

Photos non contractuelles



voir tous les détails sur ce bien http://www.repimmo.com/petite_annonces_immobiliere/18178108/appartement-location-montbard-21.php

Location Appartement MONTBARD (Cote d'or - 21)

Surface : 63 m²

Nb pièces : 3 pièces

Chambres : 2 chambres

Charges : 171 €

Prix : 491 €/mois

Réf : 15745 -



Description détaillée :

A proximité des commodités et des services,

Logement de 63m² avec une cuisine de 5 m² ouverte sur le séjour de 20m²

Ce type 3 est dotée d'un espace rangement de 2 m² ayant un accès direct au séjour.

2 chambres de 10 m² .

Un cellier de 3 m² à l'entrée du logement vous permettra d'optimiser votre rangement

Loyer avec charges comprenant le chauffage, les contrats de maintenance, une astreinte 24h/24h et le relèvement des ordures ménagères,

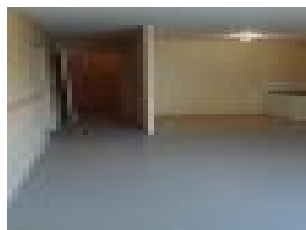
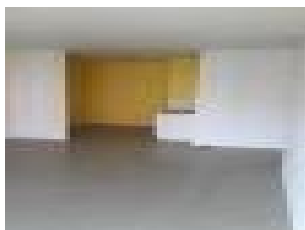
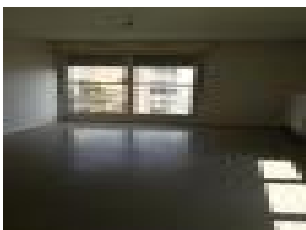
Pour vous simplifier dans vos démarches administratives, nous nous occupons de la saisie de votre demande APL. De plus, aucune avance de loyer ne vous sera demandée et celui-ci ne sera prélevé que le mois suivant votre entrée.

Photos non contractuelles

Votre contact: Mme Roxane HOLLEY au 06.42.40.60.82

Contactez : HOLLEY Roxane au : 0642406082

Annnonce visible sur <http://www.repimmo.com> sous la REF n°18178107



voir tous les détails sur ce bien http://www.repimmo.com/petite_annonces_immobiliere/18178107/appartement-location-montbard-21.php

Location Appartement SAULIEU (Cote d'or - 21)

Surface : 73 m²

Nb pièces : 4 pièces

Chambres : 2 chambres

SDB : 1 salle de bains

Charges : 136 €

Prix : 460 €/mois

Réf : 6033 -



Description détaillée :

Appartement qui se compose d'un grand salon-séjour, d'une cuisine indépendante, d'un couloir avec rangement, de 2 chambres avec placard, d'une salle de bains et d'un WC séparé.

Cave privative

Charges qui comprennent le relèvement des ordures ménagères, nos contrats de maintenances, une astreinte 24h / 24h, l'entretien des parties communes et le chauffage collectif.

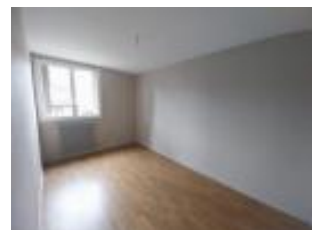
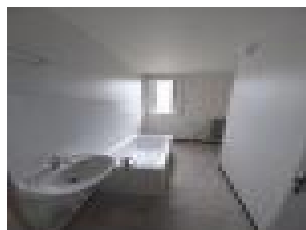
Pour vous simplifier vos démarches administratives nous nous occupons de la saisie de votre demande h/APL. De plus, aucune avance de loyer ne vous sera demandée et il ne sera prélevé que le mois d'après.

Pour plus de rapidité, n'hésitez pas à saisir dès à présent votre demande de logement via ce lien:

(photos non contractuelles)

Contactez : FROIDUROT Christelle au : 0676434963

Annnonce visible sur <http://www.repimmo.com> sous la REF n°18130439



voir tous les détails sur ce bien http://www.repimmo.com/petite_annonces_immobiliere/18130439/appartement-location-saulieu-21_php