

SDA€™UP!

34 avenue de Grugliasco 38130 ECHIROLLES

Tel : 04.76.68.39.39

E-Mail : location@sdup.fr

Location Appartement VERPILLIERE (Iserre - 38)

Surface : 26 m²

Nb pièces : 1 pièce

SDB : 1 salle de bains

Année de construction : 2026

Charges : 32 €

Prix : 323 €/mois

Réf : 1185-0001_-_T1_-_LDE -



Description détaillée :

SD'up marque spécialisée dans le logement intermédiaire dédiée aux salariés, vous propose de découvrir votre futur logement à la location au sein de la résidence « ALMA THOMAS » sur la commune de LA VERPILLIERE.

La commune de La Verpillière se trouve à environ 28 km au sud-est de Lyon.

La commune dispose d'une gare, de nombreux trains permettent d'aller vers Lyon ou Grenoble. La gare est reliée aux bus du réseau RUBAN (lignes 5, 7, 8).

Le projet se situe au 144 chemin du couvent à la Verpillière dans un quartier résidentiel (pavillons et petits collectifs). Le centre-ville est à 800m, la gare à proximité immédiate (2 min à pied) et les école et collège sont à 3 min en voiture. Lyon est à 28km (35min) et Bourgoin Jallieu à 13km (15 min)

Sd'up vous propose un appartement T1 à la location en RDC d'environ 26 m². L'appartement se compose d'un séjour avec cuisine équipée comprenant : four, plaque à vitrocéramique, hotte, d'une salle de bain avec douche, sèche serviette et WC séparés, prolongé par une terrasse d'environ 6m² et d'un jardinet d'environ 22m². Carrelage grès 45*45 et Volets roulants électriques.

Loyer hors charges : 291.10E/mois (logement 0001)

Charges : 32E/mois (logement 0001) : parties communes, ascenseur, taxe OM, espaces verts, entreprises en contrat : Robinetterie, VMC, entretien chaudière, interphonie, service d'astreinte 24h/24 (week-ends et jours fériés)

Charges NON COMPRISES : Electricité et eau (cumulus)

PAS DE FRAIS D'AGENCE - PAS DE FRAIS ETAT DES LIEUX

Soumis à des conditions de plafonds de ressources

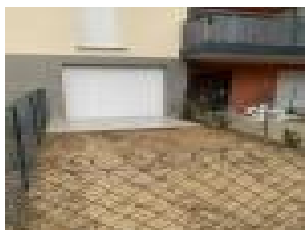
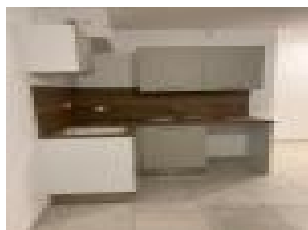
SDA€™UPI
34 avenue de Grugliasco
38130 ECHIROLLES
Tel : 04.76.68.39.39
E-Mail : location@sdup.fr

Catalogue PDF généré
par <http://www.repimmo.com>

Photos non contractuelles - décoration générée par Intelligence Artificielle et en cours de travaux.

Livraison : Remise des clés le 19 et 20/01/2026

Annonce visible sur <http://www.repimmo.com> sous la REF n°18824362



voir tous les détails sur ce bien http://www.repimmo.com/petite_annonces_immobiliere/18824362/appartement-location-verpilliere-38.php

Location Appartement VERPILLIERE (Iserre - 38)

Surface : 44 m²

Surface séjour : 25 m²

Nb pièces : 2 pièces

Chambres : 1 chambre

SDB : 1 salle de bains

Année de construction : 2026

Charges : 60 €

Prix : 530 €/mois

Réf : 1185-205_T2_-_LDE_ -



Description détaillée :

SD'up marque spécialisée dans le logement intermédiaire dédiée aux salariés, vous propose de découvrir votre futur logement à la location au sein de la résidence « ALMA THOMAS » sur la commune de LA VERPILLIERE.

La commune de La Verpillière se trouve à environ 28 km au sud-est de Lyon.

La commune dispose d'une gare, de nombreux trains permettent d'aller vers Lyon ou Grenoble. La gare est reliée aux bus du réseau RUBAN (lignes 5, 7, 8).

Le projet se situe au 144 chemin du couvent à la Verpillière dans un quartier résidentiel (pavillons et petits collectifs). Le centre-ville est à 800m, la gare à proximité immédiate (2 min à pied) et les école et collège sont à 3 min en voiture. Lyon est à 28km (35min) et Bourgoin Jallieu à 13km (15 min)

Sd'up vous propose plusieurs appartements de type 2 à la location en RDC, au 1er étage et 2 -ème étage d'environ 44 m². Chaque appartement se compose d'un séjour avec cuisine équipée comprenant : four, plaque à vitrocéramique, hotte, d'une chambre avec un placard intégré et aménagé, d'une salle de bain avec douche, sèche serviette et WC séparés, prolongé par un balcon d'environ 7m², pourvu d'un carrelage grès 45*45 dans l'ensemble des pièces et d'un parquet stratifié dans la chambre. Volets roulants électriques dans toutes les pièces.

Loyer hors charges :470.30E/mois (logement 0205)

Charges : 59.93E/mois (logement 0205) : parties communes, ascenseur, taxe OM, espaces verts, entreprises en contrat : Robinetterie, VMC, entretien chaudière, interphonie, service d'astreinte 24h/24 (week-ends et jours fériés)

Charges NON COMPRISES : Gaz (chauffage et eau chaude), Electricité et eau

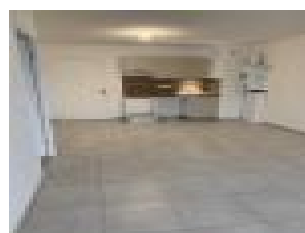
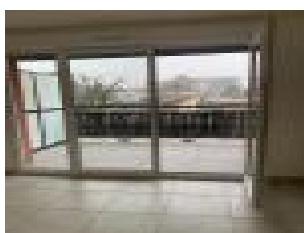
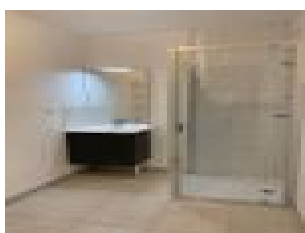
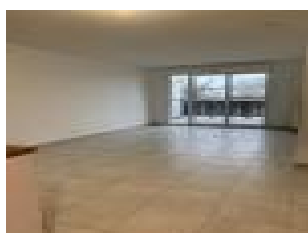
PAS DE FRAIS D'AGENCE - PAS DE FRAIS ETAT DES LIEUX

Soumis à des conditions de plafonds de ressources

Photos non contractuelles - décoration générée par Intelligence Artificielle et en cours de travaux.

Livraison : Remise des clés le 19 et 20/01/2026

Annonce visible sur <http://www.repimmo.com> sous la REF n°18824361



voir tous les détails sur ce bien http://www.repimmo.com/petite_annonces_immobiliere/18824361/appartement-location-verpilliere-38.php

Location Appartement VERPILLIERE (Iserre - 38)

Surface : 64 m²

Nb pièces : 3 pièces

Chambres : 2 chambres

SDB : 1 salle de bains

Année de construction : 2026

Charges : 81 €

Prix : 756 €/mois

Réf : 1185-0103_T3_LDE_ -



Description détaillée :

SD'up marque spécialisée dans le logement intermédiaire dédiée aux salariés, vous propose de découvrir votre futur logement à la location au sein de la résidence « ALMA THOMAS » sur la commune de LA VERPILLIERE.

La commune de La Verpillière se trouve à environ 28 km au sud-est de Lyon.

La commune dispose d'une gare, de nombreux trains permettent d'aller vers Lyon ou Grenoble. La gare est reliée aux bus du réseau RUBAN (lignes 5, 7, 8).

Le projet se situe au 144 chemin du couvent à la Verpillière dans un quartier résidentiel (pavillons et petits collectifs).

Le centre-ville est à 800m, la gare à proximité immédiate (2 min à pied) et les école et collège sont à 3 min en voiture.

Lyon est à 28km (35min) et Bourgoin Jallieu à 13km (15 min)

Sd'up vous propose plusieurs appartements de type 3 à la location en RDC, au 1er étage et 2 -ème étage d'environ 65 m². Chaque appartement se compose d'un séjour avec cuisine équipée comprenant : four, plaque à vitrocéramique, hotte, de 2 chambres dont une avec un placard intégré et aménagé, d'une salle de bain avec douche, sèche serviette et WC séparés, prolongé par un balcon d'environ 7 m², pourvu d'un carrelage grès 45*45 dans l'ensemble des pièces et d'un parquet stratifié dans la chambre. Volets roulants électriques dans toutes les pièces.

Possibilité de location d'un garage : 54.40E/mois.

Loyer hors charges : 675.10E/mois (logement 0103)

Charges : 80.61E/mois (logement 0103) : parties communes, ascenseur, taxe OM, espaces verts, entreprises en contrat : Robinetterie, VMC, entretien chaudière, interphonie, service d'astreinte 24h/24 (week-ends et jours fériés)

Charges NON COMPRISES : Gaz (chauffage et eau chaude), Electricité et eau

PAS DE FRAIS D'AGENCE - PAS DE FRAIS ETAT DES LIEUX

Soumis à des conditions de plafonds de ressources

Photos non contractuelles - décoration générée par Intelligence Artificielle et en cours de travaux.

Livraison : Remise des clés

Annonce visible sur <http://www.repimmo.com> sous la REF n°18824360



voir tous les détails sur ce bien http://www.repimmo.com/petite_annonces_immobiliere/18824360/appartement-location-verpilliere-38.php

Location Appartement VERPILLIERE (Isere - 38)

Surface : 85 m²

Surface séjour : 38 m²

Nb pièces : 4 pièces

Chambres : 3 chambres

SDB : 1 salle de bains

Année de construction : 2026

Charges : 103 €

Prix : 1000 €/mois

Réf : 1185-0209 -



Description détaillée :

SD'up marque spécialisée dans le logement intermédiaire dédiée aux salariés, vous propose de découvrir votre futur logement à la location au sein de la résidence « ALMA THOMAS » sur la commune de LA VERPILLIERE.

La commune de La Verpillière se trouve à environ 28 km au sud-est de Lyon.

La commune dispose d'une gare, de nombreux trains permettent d'aller vers Lyon ou Grenoble. La gare est reliée aux bus du réseau RUBAN (lignes 5, 7, 8).

Le projet se situe au 144 chemin du couvent à la Verpillière dans un quartier résidentiel (pavillons et petits collectifs).

Le centre-ville est à 800m, la gare à proximité immédiate (2 min à pied) et les école et collège sont à 3 min en voiture.

Lyon est à 28km (35min) et Bourgoin Jallieu à 13km (15 min)

Sd'up vous propose un appartement de type 4 à la location au 2 -ème étage d'environ 85m² situé plein-sud.

L'appartement se compose d'un séjour/cuisine (38m²), une cuisine comprenant : four, plaque à vitrocéramique, hotte, de 3 chambres dont 2 avec un placard intégré et aménagé, d'une salle de bain avec baignoire, sèche serviette et WC séparés, prolongé par un balcon d'environ 10m², pourvu d'un carrelage grès 45*45 dans l'ensemble des pièces et d'un parquet stratifié dans les chambres. Volets roulants électriques dans toutes les pièces.

Possibilité de garage : 54.40E/mois

Loyer hors charges : 896.60E/mois (logement 0209)

Charges : 102.97E/mois (logement 0209) : parties communes, ascenseur, taxe OM, espaces verts, entreprises en contrat : Robinetterie, VMC, entretien chaudière, interphonie, service d'astreinte 24h/24 (week-ends et jours fériés)

Charges NON COMPRISES : Gaz (chauffage et eau chaude), Electricité et eau

PAS DE FRAIS D'AGENCE - PAS DE FRAIS ETAT DES LIEUX

SDA€™UPI
34 avenue de Grugliasco
38130 ECHIROLLES
Tel : 04.76.68.39.39
E-Mail : location@sdup.fr

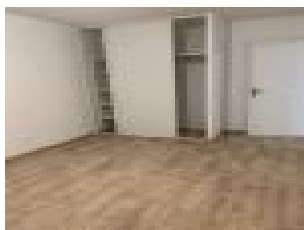
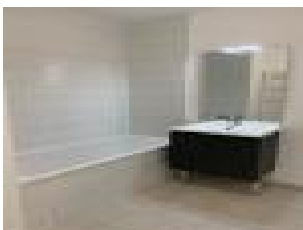
Catalogue PDF généré
par <http://www.repimmo.com>

Soumis à des conditions de plafonds de ressources

Photos non contractuelles - décoration générée par Intelligence Artificielle et en cours de travaux.

Livraison : Remise des clés le 19 et 20/01/2026

Annonce visible sur <http://www.repimmo.com> sous la REF n°18824359



voir tous les détails sur ce bien http://www.repimmo.com/petite_annonces_immobiliere/18824359/appartement-location-verpilliere-38.php

Location Appartement SAINT-PAUL-DE-VARCES (Isere - 38)

Surface : 66 m2

Surface séjour : 23 m2

Nb pièces : 3 pièces

Chambres : 2 chambres

SDB : 1 salle de bains

Année de construction : 2025

Prix : 866 €/mois

Réf : ICO_1479_T3_RDJ -



Description détaillée :

SD'up ! le service dédié aux salariés, vous propose à la commercialisation cet appartement neuf de type 3 , situé sur la commune de Varcès.

Cette résidence neuve « Le BEAUREGARD » bénéficie d'un environnement verdoyant, calme et arboré, sa proximité immédiate des commodités sont des atouts incontournables pour votre confort de vie :

Les commodités à deux pas :

- Supermarché, pharmacie, boulangerie

Écoles à proximité idéal pour les familles :

- École Les Poussous (maternelle et élémentaire) - 10 min à pied
- École Charles Mallerin
- Collège Jules Verne

Elle est également desservie par les transports en commun : La commune est bien desservie par le réseau TAG :

Lignes régulières : 25, 26, 45, 46, 47

Arrêt bus Varcès - L'Oriel (à environ 5 min à pied)

Liaison directe vers Vif, Échirolles et Grenoble

Accès rapide à l'A51

Cet appartement de type 3 situé en rez de jardin se compose d'une belle pièce de vie lumineuse de 23 m² avec cuisine

équipée : d'un four, de plaques et d'une hotte.

Il possède 2 chambres avec placard, d'une salle de bain et d'un WC indépendant.

Volets roulants électriques dans toutes les pièces.

Cet appartement est prolongé d'une terrasse d'environ 12 m², d'un jardin de 99 m², d'un cellier de 2.30 m² et d'une cave 1.95 m² qui complètent ce bien.

o Loyer : 865.68 E par mois, toutes charges comprises (eau chaude, chauffage, nettoyage des parties communes, contrat ascenseur, taxe ordures ménagères, contrat d'entretien robinetterie, VMC, entretien chaudière, interphonie, et un service d'astreinte 24h/24 (week-ends et jours fériés)

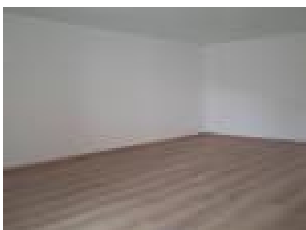
Parking en souterrain en supplément : 32.60 E ou garage 52.60 E

Dépôt de garantie : 692.36 E

Disponible à partir du 17/11/2025

PAS DE FRAIS D'AGENCE ET DE DOSSIER.

Annonce visible sur <http://www.repimmo.com> sous la REF n°18717003



voir tous les détails sur ce bien http://www.repimmo.com/petite_annonces_immobiliere/18717003/appartement-location-saint_paul_de_varces-38.php

Location Appartement GIERES (Isere - 38)

Surface : 87 m2

Surface séjour : 33 m2

Nb pièces : 4 pièces

Chambres : 3 chambres

SDB : 1 salle de bains

Année de construction : 2025

Charges : 105 €

Prix : 1039 €/mois

Réf : LDE_-_1502_T4_ -



Description détaillée :

SD'up marque spécialisée dans le logement intermédiaire dédiée aux salariés, vous propose de découvrir votre futur logement à la location au sein de la résidence « Terre de chêne » à quelques pas du centre-ville de GIERES !

Gières est située à l'est de Grenoble, cette commune se trouve à l'entrée de la vallée du Grésivaudan, au pied des contreforts de la chaîne de Belledonne.

Particulièrement dynamique, agréable à vivre, proche de la nature avec de nombreux commerces de proximité, du centre universitaire, bénéficiant d'une gare, offrant de nombreuses liaisons TER vers Grenoble, Chambéry, Valence.... à proximité du TRAM B (Plaine des Sports, Gières Gare Universités), ainsi que de plusieurs lignes de bus urbains (C7, 15, 23, 24, 90) Gières vous comblera.

Nous vous proposons un programme immobilier neuf situé 1F rue de la Gare 38610 GIERES, comprenant des appartements de type T2, T3 et T4 au sein du bâtiment B en R+3 plus attique avec des arbres centenaires en partie conservés.

Sd'up vous propose un appartement T4 à la location en RDC d'environ 87 m². Cet appartement se compose d'un séjour avec cuisine équipée comprenant : four, plaque vitrocéramique, hotte, de 3 chambres avec placard intégré et aménagé dans les 3 chambres, d'une salle de bain avec baignoire sèche serviette, et d'un espace pour le lave linge, prolongé par un balcon d'environ 12m². Cet appartement est pourvu d'un carrelage grès 45*45 dans l'ensemble des pièces et d'un parquet stratifié dans les chambres. Volets roulants électriques dans toutes les pièces. D'un local à vélos et d'un garage en sous-sol.

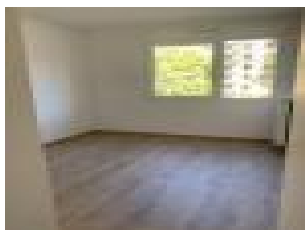
Possibilité d'un garage : 56.31E

Loyer : 933.90E

Charges : 104.03E parties communes, ascenseur, chauffage, eau chaude, taxe OM, espaces verts, entreprises en contrat : Robinetterie, VMC, entretien chaudière, interphonie, service d'astreinte 24h/24 (week-ends et jours fériés)

Charges NON COMPRISES : Gaz (chauffage et

Annonce visible sur <http://www.repimmo.com> sous la REF n°18606173



voir tous les détails sur ce bien http://www.repimmo.com/petite_annonces_immobiliere/18606173/appartement-location-gieres-38.php

Location Appartement GIERES (Isere - 38)

Surface : 43 m2

Surface séjour : 22 m2

Nb pièces : 2 pièces

Chambres : 1 chambre

SDB : 1 salle de bains

Année de construction : 2025

Charges : 60 €

Prix : 541 €/mois

Réf : LDE_-_1502_-_T2_ -



Description détaillée :

SD'up marque spécialisée dans le logement intermédiaire dédiée aux salariés, vous propose de découvrir votre futur logement à la location au sein de la résidence « Terre de chêne » à quelques pas du centre-ville de GIERES !

Gières est située à l'est de Grenoble, cette commune se trouve à l'entrée de la vallée du Grésivaudan, au pied des contreforts de la chaîne de Belledonne.

Particulièrement dynamique, agréable à vivre, proche de la nature avec de nombreux commerces de proximité, du centre universitaire, bénéficiant d'une gare, offrant de nombreuses liaisons TER vers Grenoble, Chambéry, Valence.... à proximité du TRAM B (Plaine des Sports, Gières Gare Universités), ainsi que de plusieurs lignes de bus urbains (C7, 15, 23, 24, 90) Gières vous comblera.

Nous vous proposons un programme immobilier neuf situé 1F rue de la Gare 38610 GIERES, comprenant des appartements de type T2, T3 et T4 au sein du bâtiment B en R+3 plus attique avec des arbres centenaires en partie conservés.

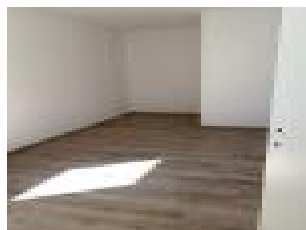
Sd'up vous propose des appartements T2 à la location en RDC, au 1er étage, 2 -ème étage, de 43m², 50m² et 52m² env. Chaque appartement se compose d'un séjour avec cuisine équipée comprenant : four, plaque vitrocéramique, hotte, d'une chambre, d'un placard intégré et aménagé soit à l'entrée soit dans la chambre, selon la configuration du logement, d'une salle de bain avec douche, sèche serviette et WC, prolongé par un balcon d'environ 12m², pourvu d'un carrelage grès 45*45 dans l'ensemble des pièces et d'un parquet stratifié dans les chambres. Volets roulants électriques dans toutes les pièces. D'un local à vélos et d'un garage en sous-sol.

Possibilité d'un garage : 56.31E

Loyer : à partir de 481E jusqu'à 584E

Charges : à partir de 60E jusqu'à 70E : parties communes, ascenseur, chauffage, eau chaude, taxe OM, espaces verts, entreprises en contrat : Robinetterie, VMC, entretien chaudière, interphoni

Annonce visible sur <http://www.repimmo.com> sous la REF n°18606172



voir tous les détails sur ce bien http://www.repimmo.com/petite_annonces_immobiliere/18606172/appartement-location-gieres-38.php

Location Appartement EYBENS (Isere - 38)

Surface : 51 m²

Nb pièces : 2 pièces

Chambres : 1 chambre

Année de construction : 2024

Prix : 766 €/mois

Réf : ICO_1254 -



Description détaillée :

SD'up ! le service dédié aux salariés, vous propose à la location cet appartement récent de type 2 , au sein de la résidence « L'Alpiniste » ensemble immobilier, rue de l'Avenir sur la commune d'Eybens.

La Résidence se situe à proximité du centre de Grenoble, des commerces et à quelques minutes de l'accès à la rocade.

Elle est également très bien desservie par les transports en commun (bus C4, C6 arrêt Maisons Neuves).

Cet appartement se compose d'un séjour d'environ 28 m² ouvert sur une cuisine équipée comprenant : four, plaque à vitro céramique et hotte.

Il bénéficie d'une chambre spacieuse de 13 m² avec sa salle d'eau et meuble vasque. Le WC est indépendant.

Il est prolongé sur un bel espace extérieur privatif : terrasse 22m²

Volets électriques dans toutes les pièces.

Dépôt de garantie 585.56 E

Loyer hors charges 585.56 E

Charges (154.36 E mois) comprenant : Chauffage, Eau chaude, nettoyage des parties communes, contrat ascenseur, taxe ordures ménagères, contrat d'entretien robinetterie, VMC, entretien chaudière, interphonie, et un service d'astreinte 24h/24 (week-ends et jours fériés).

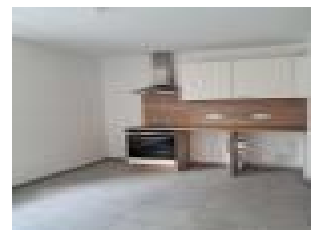
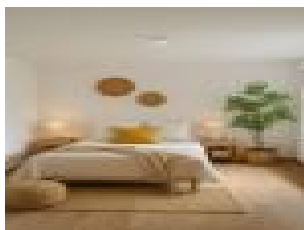
Place de parking fermé en sous-sol 26.51 E

Présence d'un local vélos et local poubelles en parties communes.

PAS DE FRAIS D'AGENCE ET DE DOSSIER.

Les visuels photos 1, 2 et 3 proposés sont issus d'une mise en ambiance générée par intelligence artificielle - photos non contractuelles.

Annonce visible sur <http://www.repimmo.com> sous la REF n°18591309



voir tous les détails sur ce bien http://www.repimmo.com/petite_annonces_immobiliere/18591309/appartement-location-eybens-38.php

Location Appartement GRENOBLE (Isere - 38)

Surface : 83 m2

Nb pièces : 4 pièces

Chambres : 3 chambres

SDB : 1 salle de bains

Charges : 230 €

Prix : 948 €/mois

Réf : LDE_-_0992-0106_T4_ -



Description détaillée :

Idéal Famille ou Colocation ! - SD'up ! - Le service logement dédié aux salariés - vous propose à la location ce bel appartement T4 situé 20 place Jean Moulin à Grenoble, dans une résidence très calme avec gardien et espaces verts idéalement placée en plein centre ville de Grenoble, entre la place Notre Dame et le Stade des Alpes

Tous les commerces de proximité sont accessibles à pied : Boulangerie, supermarché, pharmacie, médecins, restaurants, boutiques

C'est une résidence également très bien desservie par les transports en communs : bus C09 (arrêt Hôtel de Ville), 17 et 18 (arrêt Mutualité), et le tram C (arrêt Hôtel de Ville) - elle est proche des accès autoroute direction Meylan, Chambéry ainsi qu'à la rocade sud et voie sur berge

Cet appartement propre, traversant et lumineux se situe au 2ème étage avec ascenseur. Il se compose, d'un séjour spacieux, d'une cuisine, de 3 chambres, d'une salle de bain avec baignoire, d'un wc séparé, et de nombreux placards, très pratique au quotidien.

Un grand balcon assez large pour mettre une petite table donnant côté jardin prolonge agréablement l'espace de vie.

Conditions de location

Loyer mensuel : 947.14E charges comprises, incluant :

- chauffage, eau froide et eau chaude
- entretien des parties communes, VMC, chaudière, robinetterie
- contrat ascenseur, interphonie, service d'astreinte 24h/24

- taxe d'ordures ménagères

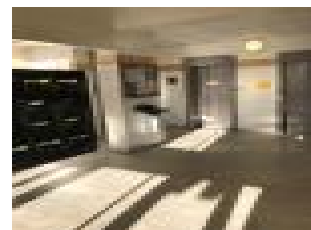
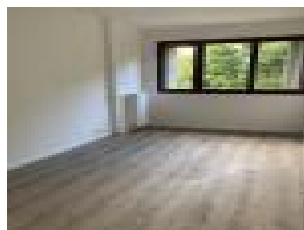
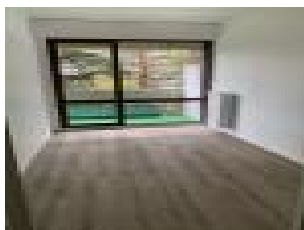
Dépôt de garantie : 717.74 E

Pas de frais d'agence, ni frais de dossier

l'appartement est propre, prêt à habiter - tous les murs et sols sont en très bon état et la résidence est en cours d'être rénovée

Possibilité de louer une place de parking en sous-sol avec gardien, entre 53 E et 63 E/mois.

Annonce visible sur <http://www.repimmo.com> sous la REF n°18591307



voir tous les détails sur ce bien http://www.repimmo.com/petite_annonces_immobiliere/18591307/appartement-location-grenoble-38.php

Location Appartement SASSENAGE (Iserre - 38)

Surface : 85 m2

Surface séjour : 37 m2

Nb pièces : 4 pièces

Chambres : 3 chambres

SDB : 1 salle de bains

Année de construction : 2023

Charges : 62 €

Prix : 919 €/mois

Réf : LDE_-_1196-U102_T4_D -



Description détaillée :

Sassenage se situe dans l'agglomération à moins de 10km à l'ouest du centre de Grenoble, desservi par le tram A (arrêt : la Poya), par plusieurs lignes de bus (19, 20, 50 arrêt : Pré Fleury), pistes cyclables ainsi que l'axe routier principal (A48) vous serez séduit par ce quartier moderne offrant tous les équipements : collège, lycée, médecins..., commerces de proximité : pharmacie, boulangerie, Lidl et un grand centre commercial Intermarché.

Un appartement de type 4 en Duplex se propose à vous au 1er étage SANS ascenseur d'environ 85 m² au sein de la résidence « Parc et Village » situé 3 impasse des Myrtilles 38360 SASSENAGE.

Cet appartement traversant se compose d'un séjour avec cuisine équipée d'environ 37m² comprenant : four, plaque vitrocéramique et hotte, prolongé par un balcon d'environ 12 m² orienté ouest, puis de 3 chambres à l'étage (dont deux avec placard : étagères et penderie), d'une salle de bain avec baignoire, double vasque et d'un WC indépendant, pourvu de carrelage dans l'ensemble des pièces et d'un parquet stratifié chêne dans les chambres.

Présence d'un local vélos et de poubelles enterrées

Possibilité d'un garage : 33.93E

Loyer : à partir de 856.90E

Charges : à partir de 61.51E : Taxe OM, espaces verts, entreprises en contrat : Robinetterie, VMC, entretien chaudière, interphonie, service d'astreinte 24h/24 (week-ends et jours fériés)

Charges non comprises : Compteur Gaz + électricité et eau.

PAS DE FRAIS D'AGENCE - PAS DE FRAIS ETAT DES LIEUX

Logement disponible dès le 18/08/2025

Soumis à des conditions de plafonds de ressources

Annonce visible sur <http://www.repimmo.com> sous la REF n°18544230



voir tous les détails sur ce bien http://www.repimmo.com/petite_annonces_immobiliere/18544230/appartement-location-sassenage-38.php

Location Appartement SASSENAGE (Isere - 38)

Surface : 66 m²

Nb pièces : 3 pièces

Chambres : 2 chambres

SDB : 1 salle de bains

Année de construction : 2023

Charges : 104 €

Prix : 805 €/mois

Réf : LDE_1196-S102_T3_ -



Description détaillée :

Sassenage se situe dans l'agglomération à moins de 10km à l'ouest du centre de Grenoble, desservi par le tram A (arrêt : la Poya), par plusieurs lignes de bus (19, 20, 50 arrêt : Pré Fleury), pistes cyclables ainsi que l'axe routier principal (A48) vous serez séduit par ce quartier moderne offrant tous les équipements : collège, lycée, médecins..., commerces de proximité : pharmacie, boulangerie, Lidl et un grand centre commercial Intermarché.

Un appartement de type 3 se propose à vous au 1er étage avec ascenseur d'environ 66 m² au sein de la résidence « Parc et Village » située 5 impasse des gentianes 38360 SASSENAGE.

Cet appartement se compose d'un séjour avec cuisine équipée comprenant : four, plaque vitrocéramique et hotte, prolongé par un balcon d'environ 10m² orienté sud-est, puis de 2 chambres à l'étage (dont une avec placard : étagères et penderie), d'une salle de bain avec douche et d'un WC indépendant, pourvu de carrelage dans l'ensemble des pièces et d'un parquet stratifié chêne dans les chambres.

Présence d'un local vélos et de poubelles enterrées

Possibilité d'un garage

Loyer : à partir de 700.72E

Charges : à partir de 103.04E : Taxe OM, espaces verts, entreprises en contrat : Robinetterie, VMC, entretien chaudière, interphonie, service d'astreinte 24h/24 (week-ends et jours fériés)

Charges non comprises : Compteur Gaz + électricité et eau.

PAS DE FRAIS D'AGENCE - PAS DE FRAIS ETAT DES LIEUX

Soumis à des conditions de plafonds de ressources

Annonce visible sur <http://www.repimmo.com> sous la REF n°18544228



voir tous les détails sur ce bien http://www.repimmo.com/petite_annonces_immobiliere/18544228/appartement-location-sassenage-38.php

Location Appartement MEYLAN (Isere - 38)

Surface : 70 m²

Nb pièces : 3 pièces

Chambres : 2 chambres

SDB : 1 salle de bains

Année de construction : 2025

Charges : 88 €

Prix : 887 €/mois

Réf : LDE_1537-E103_T3 -



Description détaillée :

SD'up, la marque du logement "intermédiaire" dédiée aux salariés.

Venez découvrir nos nouveaux logements à la location dans l'une des communes les plus prisées de l'agglomération Grenobloise au sein de la résidence neuve : « Le secret des clos » sur le secteur Inovalée.

Meylan se situe à quelques minutes du centre-ville de Grenoble, au pied du massif de la Chartreuse, bénéficiant d'un environnement verdoyant, calme et arboré ; des toitures végétalisées et des panneaux photovoltaïques ont été posés pour une régulation thermique naturelle. Proche des commerces (boulangerie, épicerie) et de nombreux services (banque, pharmacie, école) très bien desservie par les transports en commun (ligne C1) situé avenue du Granier et à proximité des pistes cyclables ...

Un bel appartement de type 3 se propose à vous, situé au 1er étage avec ascenseur, balcon de taille généreuse d'environ 14m² avec la possibilité d'un garage fermé en sous-sol.

Cet appartement se compose d'un séjour avec cuisine équipée comprenant : four, plaque à induction, hotte, de 2 chambres dont une avec placard intégré et aménagé, d'une salle de bain avec baignoire, sèche serviette, de WC suspendus et indépendants, prolongé par un balcon d'environ 14m², pourvu d'un carrelage 60*60 dans l'ensemble des pièces et d'un parquet stratifié dans les chambres. Volets roulants électriques dans toutes les pièces.

Possibilité d'un garage : 55.84E

Présence d'un local vélos/poubelles

Loyer : à partir de 799.91E

Charges : à partir de 87.50E : comprenant les parties communes, ascenseur, taxe OM, espaces verts, entreprises en contrat : Robinetterie, VMC, entretien chaudière, interphonie, service d'astreinte 24h/24 (week-ends et jours fériés)

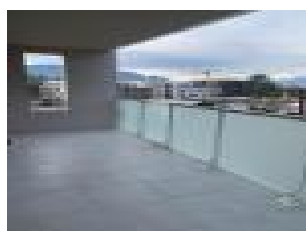
Charges non comprises : Compteur Gaz + électricité et eau.

PAS DE FRAIS D'AGENCE - PAS DE FRAIS ETAT DES LIEUX

disponible à partir du 01/09/2025

Soumis à des conditions de plafonds de ressource

Annonce visible sur <http://www.repimmo.com> sous la REF n°18544227



voir tous les détails sur ce bien http://www.repimmo.com/petite_annonces_immobiliere/18544227/appartement-location-meylan-38.php

Location Appartement MEYLAN (Iserre - 38)

Surface : 68 m²

Nb pièces : 3 pièces

Chambres : 2 chambres

SDB : 1 salle de bains

Année de construction : 2025

Charges : 100 €

Prix : 868 €/mois

Réf : LDE_1460-B004 -



Description détaillée :

SD'up ! le service dédié aux salariés, vous propose à la commercialisation cet appartement neuf de type 3 , à quelques minutes du centre ville de Grenoble, situé sur la commune de Meylan.

Cette résidence neuve « Le Ricochet » bénéficie d'un environnement verdoyant, calme et arboré, sa proximité immédiate des commodités sont des atouts incontournables pour votre confort de vie :

- Pharmacie, boucherie, épicerie, restaurants située Avenue du Vercors
 - A moins de 5 minutes à pieds de la crèche des People et baby, 10 minutes des écoles maternelles et élémentaires , le collège des Buclos et le lycée du Grésivaudan à moins de 20 minutes à pieds.
- Elle est également très bien desservie par les transports en commun : Bus C1 et C10 : arrêt Maison de la musique et 90 : arrêt Taillefer.

Cet appartement de type 3 lumineux situé au 1er étage avec ascenseur se compose d'une belle pièce de vie lumineuse avec cuisine ouverte de 30 m² équipée : d'un four, de plaques et d'une hotte, de 2 chambres avec placard, d'une salle de bain et d'un WC indépendant. Volets roulants électriques dans toutes les pièces.

Cet appartement est prolongé d'un balcon d'environ 10 m².

o Loyer : 767.70E

* Charges : 100.43E (nettoyage des parties communes, contrat ascenseur, taxe ordures ménagères, contrat d'entretien robinetterie, VMC, entretien chaudière, interphonie, et un service d'astreinte 24h/24 (week-ends et jours fériés)

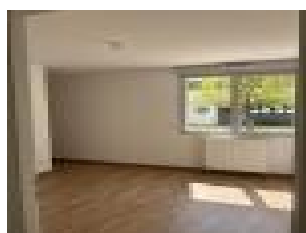
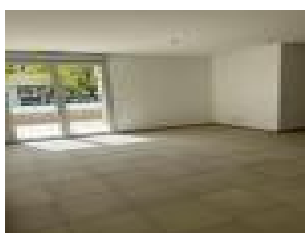
Garage en souterrain : 54.76 E

SDA[™]UPI
34 avenue de Grugliasco
38130 ECHIROLLES
Tel : 04.76.68.39.39
E-Mail : location@sdup.fr

Catalogue PDF généré
par <http://www.repimmo.com>

PAS DE FRAIS D'AGENCE ET DE DOSSIER.

Annonce visible sur <http://www.repimmo.com> sous la REF n°18544225



voir tous les détails sur ce bien http://www.repimmo.com/petite_annonces_immobiliere/18544225/appartement-location-meylan-38.php

Location Appartement SASSENAGE (Isere - 38)

Surface : 48 m2

Nb pièces : 2 pièces

Chambres : 1 chambre

SDB : 1 salle de bains

Année de construction : 2023

Charges : 66 €

Prix : 574 €/mois

Réf : LDE_-_T2_1196-D202 -



Description détaillée :

Sassenage se situe dans l'agglomération à moins de 10km à l'ouest du centre de Grenoble, desservi par le tram A (arrêt : la Poya), par plusieurs lignes de bus (19, 20, 50 arrêt : Pré Fleury), pistes cyclables ainsi que l'axe routier principal (A48) vous serez séduit par ce quartier moderne offrant tous les équipements : collège, lycée, médecins..., commerces de proximité : pharmacie, boulangerie, Lidl et un grand centre commercial Intermarché.

Un appartement de type 2 se propose à vous au 2-ème étage avec ascenseur d'environ 48 m² au sein de la résidence « Parc et Village » situé 56 rue des Capucines 38360 SASSENAGE.

Cet appartement se compose d'un séjour avec cuisine équipée comprenant : four, plaque vitrocéramique et hotte, prolongé par un balcon d'environ 8 m², d'une chambre, d'une salle de bain avec douche et d'un WC indépendant, pourvu de carrelage dans l'ensemble des pièces et d'un parquet stratifié chêne dans la chambre.

Présence d'un local vélos et de poubelles enterrées

Possibilité d'un garage : 35.04E

Loyer : à partir de 508.25E

Charges : à partir de 65.62E : Taxe OM, espaces verts, entreprises en contrat : Robinetterie, VMC, entretien chaudière, interphonie, service d'astreinte 24h/24 (week-ends et jours fériés)

Charges non comprises : Compteur Gaz + électricité et eau.

PAS DE FRAIS D'AGENCE - PAS DE FRAIS ETAT DES LIEUX

SDA[™]UPI
34 avenue de Grugliasco
38130 ECHIROLLES
Tel : 04.76.68.39.39
E-Mail : location@sdup.fr

Catalogue PDF généré
par <http://www.repimmo.com>

Soumis à des conditions de plafonds de ressources

Annonce visible sur <http://www.repimmo.com> sous la REF n°18544223



voir tous les détails sur ce bien http://www.repimmo.com/petite_annonces_immobiliere/18544223/appartement-location-sassenage-38.php

Location Appartement MOIRANS (Isere - 38)

Surface : 81 m2

Nb pièces : 4 pièces

Chambres : 3 chambres

SDB : 1 salle de bains

Année de construction : 2024

Charges : 126 €

Prix : 919 €/mois

Réf : 250616-101123 -



Description détaillée :

Vous recherchez un appartement à LOUER au centre-ville de MOIRANS, dans une résidence récente, proche de toutes commodités.

Alors, venez découvrir ce bel appartement T3 au sein du programme immobilier « LES IMPERIALES »

SD'up marque spécialisée dans le logement intermédiaire dédiée aux salariés vous propose à la location un appartement de type 4 d'environ 81 m², au 4 -ème et dernier étage situé Avenue Marius Chorot c?ur de la commune de Moirans.

La commune de Moirans est située à 24 kms de Grenoble et compte un peu plus de 8.000 habitants. L'opération est située à proximité d'une gare ferroviaire (distance < 800m), de commerces (boulangerie, épicerie) et de nombreux services (banque, pharmacie, école).

L'appartement se compose d'une entrée, d'une pièce à vivre avec cuisine équipée comprenant : four, plaque à induction, hotte, de grand balcon exposé sud-Ouest, de 2 chambres avec placards aménagés, d'une salle de bain avec douche puis de WC indépendant.

Local à vélos/poubelles.

Possibilité d'un garage : 34.22 E

Loyer + CC : 792.54E + 126.12E soit 918.66E

Charges comprenant : les parties communes, ascenseur, taxe OM, espaces verts, entreprises en contrat : Robinetterie, VMC, entretien chaudière, interphonie, service d'astreinte 24h/24 (week-ends et jours fériés)

Charges non comprises : Compteur Gaz : pour le chauffage et l'eau chaude + électricité et eau. (env 145E)

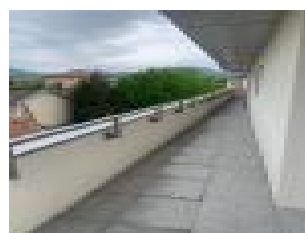
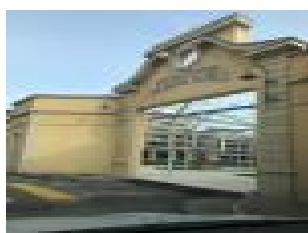
PAS DE FRAIS D'AGENCE - PAS DE FRAIS ETAT DES LIEUX

Soumis à des conditions de plafonds de ressources

Photos non contractuelles - décoration générée par Intelligence Artificielle.

05/07/2025

Annonce visible sur <http://www.repimmo.com> sous la REF n°18511467



voir tous les détails sur ce bien http://www.repimmo.com/petite_annonces_immobiliere/18511467/appartement-location-moirans-38.php

Location Appartement RIVES (Isere - 38)

Surface : 53 m²

Surface séjour : 29 m²

Nb pièces : 2 pièces

Chambres : 1 chambre

SDB : 1 salle de bains

Année de construction : 2025

Charges : 80 €

Prix : 588 €/mois

Réf : LDE_-_1506_B101_T2 -



Description détaillée :

SD'up marque spécialisée dans le logement intermédiaire dédiée aux salariés, vous propose de découvrir votre futur logement neuf à la location en plein cœur de Rives !

Le « DODICI » programme immobilier neuf comprenant des appartements de type T2, T3 et T4, répartis sur deux bâtiments modernes (R+3+attique et R+2-attique), situé 155 rue Sidi Carnot à quelques pas des commerces, écoles et transports en commun.

La commune de Rives est située à seulement 30 minutes de Grenoble, Rives bénéficie d'un emplacement stratégique entre montagnes et vallée du Rhône.

Son cadre de vie agréable, venez profitez de la tranquillité d'une petite ville tout en ayant accès à toutes les commodités urbaines : écoles, commerces, restaurants, et espaces verts.

La ville est en plein développement, avec de nombreux projets d'aménagement, renforçant son attractivité pour les familles et les investisseurs.

À proximité immédiate de la gare, Rives offre une connexion facile avec Grenoble et les autres grandes villes de la région.

Un appartement de type 2 s'offre à vous, au sein du bâtiment B situé au 1er étage d'environ 53 m² avec un balcon.

L'appartement est pourvu d'un séjour avec cuisine aménagée : four, plaques à induction et hotte, d'une chambre, d'une salle de bain avec douche, wc séparés, d'une porte blindée 3 points, d'un placard aménagé à l'entrée, de stores électriques dans la pièce de vie.

Possibilité d'un garage : 50.63€/mois.

Loyer : 507.15E/mois

Charges : 80.63E/mois comprenant : l'entretien des parties communes, ascenseur, taxe ordures ménagères, espaces verts, entreprises en contrat : Robinetterie, VMC, entretien chaudière, interphonie, service d'astreinte 24h/24 (week-ends et jours fériés)

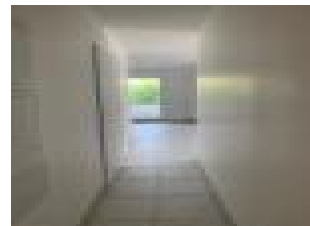
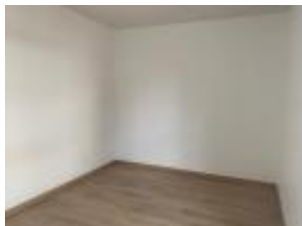
Charges non comprises : Gaz (chauffage et eau chaude), Électricité et eau

PAS DE FRAIS D'AGENCE - PAS DE FRAIS ETAT DES LIEUX

Soumis à des conditions de plafonds de ressources

Photos non contractuelles

Annonce visible sur <http://www.repimmo.com> sous la REF n°18419612



voir tous les détails sur ce bien http://www.repimmo.com/petite_annonces_immobiliere/18419612/appartement-location-rives-38.php

Location Appartement MEYLAN (Isere - 38)

Surface : 69 m2

Nb pièces : 3 pièces

Chambres : 2 chambres

SDB : 1 salle de bains

Année de construction : 2025

Charges : 87 €

Prix : 879 €/mois

Réf : LDE_-_1537-E101 -



Description détaillée :

SD'up, la marque du logement "intermédiaire" dédiée aux salariés.

Venez découvrir nos nouveaux logements à la location dans l'une des communes les plus prisées de l'agglomération Grenobloise au sein de la résidence neuve : « Le secret des clos » sur le secteur Inovalée.

Meylan se situe à quelques minutes du centre-ville de Grenoble, au pied du massif de la Chartreuse, bénéficiant d'un environnement verdoyant, calme et arboré ; des toitures végétalisées et des panneaux photovoltaïques ont été posés pour une régulation thermique naturelle. Proche des commerces (boulangerie, épicerie) et de nombreux services (banque, pharmacie, école) très bien desservie par les transports en commun (ligne C1) situé avenue du Granier et à proximité des pistes cyclables ...

Un bel appartement de type 3 se propose à vous, situé au 1er étage avec ascenseur, balcon de taille généreuse d'environ 14m² avec la possibilité d'un garage fermé en sous-sol.

Cet appartement se compose d'un séjour avec cuisine équipée comprenant : four, plaque à induction, hotte, de 2 chambres dont une avec placard intégré et aménagé, d'une salle de bain avec baignoire, sèche serviette, de WC suspendus et indépendants, prolongé par un balcon d'environ 14m², pourvu d'un carrelage 60*60 dans l'ensemble des pièces et d'un parquet stratifié dans les chambres. Volets roulants électriques dans toutes les pièces.

Possibilité d'un garage : 55.84E

Présence d'un local vélos/poubelles

Loyer : à partir de 791.77E

Charges : à partir de 86.71 E : comprenant les parties communes, ascenseur, taxe OM, espaces verts, entreprises en contrat : Robinetterie, VMC, entretien chaudière, interphonie, service d'astreinte 24h/24 (week-ends et jours fériés)

Charges non comprises : Compteur Gaz + électricité et eau.

PAS DE FRAIS D'AGENCE - PAS DE FRAIS ETAT DES LIEUX

Livraison et remise des clés le 07/04/2025

Soumis à des conditions de plafonds de

Annonce visible sur <http://www.repimmo.com> sous la REF n°18224925



voir tous les détails sur ce bien http://www.repimmo.com/petite_annonces_immobiliere/18224925/appartement-location-meylan-38.php

Location Appartement EYBENS (Isere - 38)

Surface : 68 m2

Nb pièces : 3 pièces

Chambres : 2 chambres

SDB : 1 salle de bains

Année de construction : 2024

Charges : 181 €

Prix : 867 €/mois

Réf : ICO_1254-01-01-B003 -



Description détaillée :

SD'up ! le service dédié aux salariés, vous propose à la location cet appartement récent de type 3 , au sein de la résidence « L'Alpiniste » ensemble immobilier, rue de l'Avenir sur la commune d'Eybens.

La Résidence se situe à proximité du centre de Grenoble, des écoles, des commerces et à quelques minutes de l'accès à la rocade.

Elle est également très bien desservie par les transports en commun (bus C4, C6 arrêt Maisons Neuves).

Cet appartement traversant se compose d'un séjour d'environ 24 m² ouvert sur une cuisine équipée comprenant : four, plaque à vitro céramique et hotte.

Attenant à la cuisine vous y trouverez un cellier d'environ 2 m² avec arrivée d'eau pour la machine à laver.

Il bénéficie également de 2 chambres, d'une salle de bain avec baignoire et meuble vasque et d'un WC indépendant.

Il est prolongé sur un espace extérieur privatif : balcon de 7m²

Volets électriques dans toutes les pièces.

Dépôt de garantie 685.80 E

Loyer hors charges 685.80E E

Charges (180.94 E mois) comprenant : Chauffage, Eau chaude, nettoyage des parties communes, contrat ascenseur, taxe ordures ménagères, contrat d'entretien robinetterie, VMC, entretien chaudière, interphonie, et un service d'astreinte 24h/24 (week-ends et jours fériés).

Place de parking fermé en sous-sol 26.51 E

Présence d'un local vélos et local poubelles en parties communes.

PAS DE FRAIS D'AGENCE ET DE DOSSIER.

Annonce visible sur <http://www.repimmo.com> sous la REF n°18216720



voir tous les détails sur ce bien http://www.repimmo.com/petite_annonces_immobiliere/18216720/appartement-location-eybens-38.php

Location Appartement SASSENAGE (Iserre - 38)

Surface : 46 m²

Nb pièces : 2 pièces

Chambres : 1 chambre

Année de construction : 2022

Charges : 75 €

Prix : 653 €/mois

Réf : ICO_1196-09-01-S103 -



Description détaillée :

SD'up ! le service dédié aux salariés, vous propose à la commercialisation cet appartement récent de type 2 , au sein de la « résidence» Parc et Village » ensemble immobilier, située sur la commune de Sassenage.

A quelques pas du centre, sa proximité immédiate avec les commerces (pharmacie, boulangerie, supermarché..), les transports (bus 19 et 20) sont des atouts incontournables pour votre confort de vie.

Au 5 impasse des Gentianes 38360 Sassenage, un appartement type 2 à louer non meublé se propose à vous au 1er étage avec ascenseur.

Ce type 2 d'environ 46 m² se compose d'une belle pièce de vie lumineuse avec cuisine ouverte de 24 m² et équipée : d'un four, de plaques et d'une hotte, d'une chambre, une salle d'eau et d'un WC indépendant.

Cet appartement est prolongé d'un balcon d'environ 11 m² .

Présence d'un local vélos et de poubelles enterrées

Chauffage : individuel gaz

Disponible courant mars 2025

Dépôt de garantie : 577.69 €

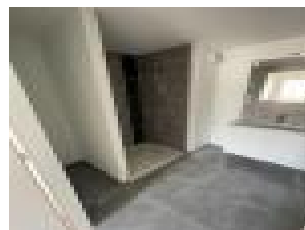
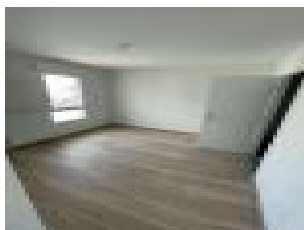
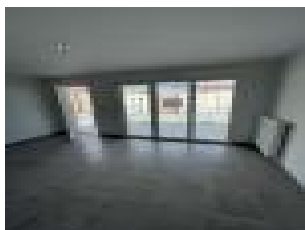
Loyer Hors charges : 577.69 €

Montant des charges : 75.31 € / mois (comprenant, taxe ordures ménagères, contrat d'entretien robinetterie, VMC, entretien chaudière, interphonie, et un service d'astreinte 24h/24 (week-ends et jours fériés))

Possibilité garage : 35 E

PAS DE FRAIS D'AGENCE NI DE DOSSIER

Annonce visible sur <http://www.repimmo.com> sous la REF n°18216719



voir tous les détails sur ce bien http://www.repimmo.com/petite_annonces_immobiliere/18216719/appartement-location-sassenage-38.php