

LOGEMENT FAMILIAL DE L'EURE

4 rue Saint Pierre 27005 EVREUX

Tel : 02.32.62.21.06

E-Mail : plamour@lfeure.fr

LOGEMENT FAMILIAL DE L'EURE

4 rue Saint Pierre
27005 EVREUX
Tel : 02.32.62.21.06
E-Mail : plamour@lfeure.fr

Catalogue PDF généré
par <http://www.repimmo.com>

Location Appartement NONANCOURT (Eure - 27)

Surface : 75 m²

Nb pièces : 4 pièces

Charges : 209 €

Prix : 616 €/mois

Réf : CHG-01-01-0027-01-05 -



Description détaillée :

A louer, appartement sur la commune de NONANCOURT, en centre-ville.

Cette charmante commune est située à 20 mn de Dreux et 30 mn d'Evreux.

Commerces de centre-ville

Ecoles maternelles, primaires, collège

bibliothèque, centre de loisirs, école de musique et d'équitation

Gare SNCF

Le chauffage est collectif - gaz de ville.

Pas de frais d'agence - versement d'un dépôt de garantie à l'entrée dans les lieux égal à un loyer hors charges.

Ce logement est accessible sous conditions de ressources, plafond PLUS. ([cliquer ici](#))

Vous n'avez pas constitué votre demande de logement social ? Rendez-vous sur [Faire ma demande de logement social en ligne](#)

CONTACTEZ NOUS

Annnonce visible sur <http://www.repimmo.com> sous la REF n°18359940

voir tous les détails sur ce bien http://www.repimmo.com/petite_annonces_immobiliere/18359940/appartement-location-nonancourt-27.php

LOGEMENT FAMILIAL DE L'EURE

4 rue Saint Pierre
27005 EVREUX
Tel : 02.32.62.21.06
E-Mail : plamour@feure.fr

Catalogue PDF généré
par <http://www.repimmo.com>

Location Parking EVREUX (Eure - 27)

Prix : 47 €/mois

Réf : 01-01-0190-05-9489 -



Description détaillée :

A louer, BOX Garage, rue francis lopez à Evreux

Pas de frais d'agence - versement d'un dépôt de garantie à l'entrée dans les lieux égal à un loyer hors charges.

Pour les candidats non locataires auprès du LOGEMENT FAMILIAL DE L'EURE, application d'une TVA à 20%.

Annnonce visible sur <http://www.repimmo.com> sous la REF n°18357588

voir tous les détails sur ce bien http://www.repimmo.com/petite_annonces_immobiliere/18357588/parking-location-evreux-27.php

LOGEMENT FAMILIAL DE L'EURE

4 rue Saint Pierre
27005 EVREUX
Tel : 02.32.62.21.06
E-Mail : plamour@lfeure.fr

Catalogue PDF généré
par <http://www.repimmo.com>

Location Appartement RUGLES (Eure - 27)

Surface : 90 m2

Nb pièces : 4 pièces

Charges : 80 €

Prix : 605 €/mois

Réf : NDU-01-01-0175-01-32 -



Description détaillée :

A louer, appartement au sein d'une résidence calme et sécurisée sur la commune de RUGLES-

Village avec toutes les commodités, écoles, commerces, médecins - EHPAD - situé à 9 Km de L'aigle

La commune de RUGLES dispose des services suivants :

Chauffage gaz

Commerces de centre-ville et zone commerciale

Ecoles maternelles, primaires , Collège, lycée

Services médicaux : médecin, pharmacien,

Pas de frais d'agence - versement d'un dépôt de garantie à l'entrée dans les lieux égal à un loyer hors charges.

Ce logement est accessible sous conditions de ressources, plafond PLUS. (cliquer ici)



é votre demande de logement social ? Rendez-vous sur Faire ma demande de logement social

mmo.com sous la REF n°18357587

voir tous les détails sur ce bien http://www.repimmo.com/petite_annonces_immobiliere/18357587/appartement-location-rugles-27.php

Location Appartement CONCHES-EN-OUCHE (Eure - 27)

Surface : 68 m2

Nb pièces : 4 pièces

Charges : 143 €

Prix : 522 €/mois

Réf : NDU-01-01-0005-02-00 -



Description détaillée :

A louer, appartement au sein d'une résidence calme et sécurisée sur la commune de Conches en Ouche

Ville à 20 min d'Evreux, avec tous les commerces et services, écoles et Collège, Médiathèque, centre de loisirs. Gare SNCF dans la ville-centre avec allers-retours quotidiens Conches - Paris Saint-Lazare (1h30 de trajet)

La commune de Conches en Ouche dispose des services suivants :

Commerces de centre-ville et zone commerciale

Ecoles maternelles, primaires , Collège

Services médicaux : médecin, pharmacien,

Le chauffage est collectif, chaudière.

Pas de frais d'agence - versement d'un dépôt de garantie à l'entrée dans les lieux égal à un loyer hors charges.

Ce logement est accessible sous conditions de ressources, plafond PLUS. ([cliquer ici](#))

Vous n'avez pas constitué votre demande de logement social ? Rendez-vous sur [Faire ma demande de logement social en ligne](#)

CONTACTER NOUS

LOGEMENT FAMILIAL DE L'EURE

4 rue Saint Pierre
27005 EVREUX
Tel : 02.32.62.21.06
E-Mail : plamour@feure.fr

Catalogue PDF généré
par <http://www.repimmo.com>

Annonce visible sur <http://www.repimmo.com> sous la REF n°18357586



voir tous les détails sur ce bien http://www.repimmo.com/petite_annonces_immobiliere/18357586/appartement-location-conches_en_ouche-27.php

LOGEMENT FAMILIAL DE L'EURE

4 rue Saint Pierre
27005 EVREUX
Tel : 02.32.62.21.06
E-Mail : plamour@lfeure.fr

Catalogue PDF généré
par <http://www.repimmo.com>

Location Appartement MONTREUIL-L'ARGILLE (Eure - 27)

Surface : 29 m2

Nb pièces : 1 pièce

Charges : 29 €

Prix : 297 €/mois

Réf : NDU-01-01-0154-01-30 -



Description détaillée :

A louer, appartement au sein d'une résidence calme et sécurisée sur la commune de MONTREUIL L'ARGILLE

La commune de MONTREUIL L'ARGILLE dispose des services suivants :

Commerces de centre-ville et zone commerciale

Ecoles maternelles, primaires

Services médicaux : médecin, pharmacien,

Le chauffage est électrique

Pas de frais d'agence - versement d'un dépôt de garantie à l'entrée dans les lieux égal à un loyer hors charges.

Ce logement est accessible sous conditions de ressources, plafond PLUS. ([cliquer ici](#))

Vous n'avez pas constitué votre demande de logement social ? Rendez-vous sur [Faire ma demande de logement social en ligne](#)

CONTACTER NOUS

Annnonce visible sur <http://www.repimmo.com> sous la REF n°18354637

voir tous les détails sur ce bien http://www.repimmo.com/petite_annonces_immobiliere/18354637/appartement-location-montreuil_l_argille-27.php

LOGEMENT FAMILIAL DE L'EURE

4 rue Saint Pierre
27005 EVREUX
Tel : 02.32.62.21.06
E-Mail : plamour@lfeure.fr

Catalogue PDF généré
par <http://www.repimmo.com>

Location Appartement TILLIERES-SUR-AVRE (Eure - 27)

Surface : 28 m²

Nb pièces : 1 pièce

Charges : 120 €

Prix : 323 €/mois

Réf : CHG-01-01-0059-01-13 -



Description détaillée :

A louer, appartement sur la commune de TILLIERES SUR AVRE, disposant d'un parking extérieur.

Cette charmante commune est située à 30 mn de Dreux, 35 mn d'Evreux, 10 mn de Nonancourt (GARE SNCF) et 15 mn de Verneuil sur Avre (GARE SNCF).

jardins partagés

cabinet médical itinérant

Le chauffage est collectif - gaz de ville.

Pas de frais d'agence - versement d'un dépôt de garantie à l'entrée dans les lieux égal à un loyer hors charges.

Ce logement est accessible sous conditions de ressources, plafond PLUS. ([cliquer ici](#))

Vous n'avez pas constitué votre demande de logement social ? Rendez-vous sur [Faire ma demande de logement social en ligne](#)

CONTACTEZ NOUS

Annonce visible sur <http://www.repimmo.com> sous la REF n°18351535

voir tous les détails sur ce bien http://www.repimmo.com/petite_annonces_immobiliere/18351535/appartement-location-tillieres_sur_avre-27.php

LOGEMENT FAMILIAL DE L'EURE

4 rue Saint Pierre
27005 EVREUX
Tel : 02.32.62.21.06
E-Mail : plamour@lfeure.fr

Catalogue PDF généré
par <http://www.repimmo.com>

Location Appartement BEUZEVILLE (Eure - 27)

Surface : 94 m²

Nb pièces : 4 pièces

Charges : 83 €

Prix : 602 €/mois

Réf : NDU-01-01-0160-02-30 -



Description détaillée :

A louer, appartement au sein d'une résidence calme et sécurisée sur la commune de BEUZEVILLE

La commune de BEUZEVILLE dispose des services suivants :

Commerces de centre-ville et zone commerciale

Ecoles maternelles, primaires

Services médicaux : médecin, pharmacien,

Le chauffage est collectif

Pas de frais d'agence - versement d'un dépôt de garantie à l'entrée dans les lieux égal à un loyer hors charges.

Ce logement est accessible sous conditions de ressources, plafond PLUS. (cliquer ici)

Vous n'avez pas constitué votre demande de logement social ? Rendez-vous sur Faire ma demande de logement social en ligne



repimmo.com sous la REF n°18342298

voir tous les détails sur ce bien http://www.repimmo.com/petite_annonces_immobiliere/18342298/appartement-location-beuzeville-27.php

LOGEMENT FAMILIAL DE L'EURE

4 rue Saint Pierre
27005 EVREUX
Tel : 02.32.62.21.06
E-Mail : plamour@lfeure.fr

Catalogue PDF généré
par <http://www.repimmo.com>

Location Appartement EZY-SUR-EURE (Eure - 27)

Surface : 78 m2

Nb pièces : 3 pièces

Charges : 59 €

Prix : 671 €/mois

Réf : CHG-01-01-0292-01-45 -



Description détaillée :

A louer, appartement sur la commune de EZY SUR EURE, petite ville située dans la vallée d'Eure.

Cette charmante commune est située à 15 km de Saint André de l'Eure, 35 km d'Evreux, 19 km de Dreux, 2 km d'Anet, 29 km de Mantes la Jolie.

Commerces de centre-ville

école maternelle, d'une école élémentaire et d'un collège ainsi que d'un pôle enfance

salle des fêtes, salles de réunion, salles pour la pratique du sport (dojo, gymnastique, multisports...)

une médiathèque

un skate park, un parcours botanique ainsi qu'une voie verte

Le chauffage est individuel.

Pas de frais d'agence - versement d'un dépôt de garantie à l'entrée dans les lieux égal à un loyer hors charges.

Ce logement est accessible sous conditions de ressources, plafond PLS. (cliquer ici)

Vous n'avez pas constitué votre demande de logement social ? Rendez-vous sur Faire ma demande de logement social en ligne

CONTACTEZ NOUS

Annonce visible sur <http://www.repimmo.com> sous la REF n°18337506

voir tous les détails sur ce bien http://www.repimmo.com/petite_annonces_immobiliere/18337506/appartement-location-ezy_sur_eure-27_php

LOGEMENT FAMILIAL DE L'EURE

4 rue Saint Pierre
27005 EVREUX
Tel : 02.32.62.21.06
E-Mail : plamour@feure.fr

Catalogue PDF généré
par <http://www.repimmo.com>

Location Appartement RUGLES (Eure - 27)

Surface : 101 m2

Nb pièces : 5 pièces

Charges : 85 €

Prix : 590 €/mois

Réf : NDU-01-01-0088-05-20 -



Description détaillée :

A louer, appartement au sein d'une résidence calme et sécurisée sur la commune de RUGLES-

Village avec toutes les commodités, écoles, commerces, médecins - EHPAD - situé à 9 Km de L'aigle

La commune de RUGLES dispose des services suivants :

Chauffage individuel

Commerces de centre-ville et zone commerciale

Ecoles maternelles, primaires , Collège, lycée

Services médicaux : médecin, pharmacien,

Pas de frais d'agence - versement d'un dépôt de garantie à l'entrée dans les lieux égal à un loyer hors charges.

Ce logement est accessible sous conditions de ressources, plafond PLUS. (cliquer [ici](#))

Vous n'avez pas constitué votre demande de logement social ? Rendez-vous sur [Faire ma demande de logement social en ligne](#)

CONTACTER NOUS

Annnonce visible sur <http://www.repimmo.com> sous la REF n°18323171

voir tous les détails sur ce bien http://www.repimmo.com/petite_annonces_immobiliere/18323171/appartement-location-rugles-27.php

LOGEMENT FAMILIAL DE L'EURE

4 rue Saint Pierre
27005 EVREUX
Tel : 02.32.62.21.06
E-Mail : plamour@lfeure.fr

Catalogue PDF généré
par <http://www.repimmo.com>

Location Parking FRENEUSE (Yvelines - 78)

Prix : 21 €/mois

Réf : CHG-01-01-0395-04-93 -



Description détaillée :

A louer, Place de Parking, ALLEE DES VERGERS à FRENEUSE

Pas de frais d'agence - versement d'un dépôt de garantie à l'entrée dans les lieux égal à un loyer hors charges.

Pour les candidats non locataires auprès du LOGEMENT FAMILIAL DE L'EURE, application d'une TVA à 20%.

Annnonce visible sur <http://www.repimmo.com> sous la REF n°18317523

voir tous les détails sur ce bien http://www.repimmo.com/petite_annonces_immobiliere/18317523/parking-location-freneuse-78.php

LOGEMENT FAMILIAL DE L'EURE

4 rue Saint Pierre
27005 EVREUX
Tel : 02.32.62.21.06
E-Mail : plamour@lfeure.fr

Catalogue PDF généré
par <http://www.repimmo.com>

Location Parking TILLIERES-SUR-AVRE (Eure - 27)

Prix : 16 €/mois

Réf : CHG-01-01-0389-02-92 -



Description détaillée :

A louer, Place de Parking, RUE DE PARIS à TILLIERES SUR AVRE

Pas de frais d'agence - versement d'un dépôt de garantie à l'entrée dans les lieux égal à un loyer hors charges.

Pour les candidats non locataires auprès du LOGEMENT FAMILIAL DE L'EURE, application d'une TVA à 20%.

Annnonce visible sur <http://www.repimmo.com> sous la REF n°18317522



voir tous les détails sur ce bien http://www.repimmo.com/petite_annonces_immobiliere/18317522/parking-location-tillieres_sur_avre-27.php

LOGEMENT FAMILIAL DE L'EURE

4 rue Saint Pierre
27005 EVREUX
Tel : 02.32.62.21.06
E-Mail : plamour@lfeure.fr

Catalogue PDF généré
par <http://www.repimmo.com>

Location Parking BONNIERES-SUR-SEINE (Yvelines - 78)

Prix : 37 €/mois

Réf : CHG-01-01-0388-02-91 -



Description détaillée :

A louer, Place de Parking dans résidence sécurisée, Rue Eugène Couturier à BONNIERES SUR SEINE (à côté de la Mairie)

Pas de frais d'agence - versement d'un dépôt de garantie à l'entrée dans les lieux égal à un loyer hors charges.

Pour les candidats non locataires auprès du LOGEMENT FAMILIAL DE L'EURE, application d'une TVA à 20%.

Annnonce visible sur <http://www.repimmo.com> sous la REF n°18317521

voir tous les détails sur ce bien http://www.repimmo.com/petite_annonces_immobiliere/18317521/parking-location-bonnières_sur_seine-78.php

LOGEMENT FAMILIAL DE L'EURE

4 rue Saint Pierre
27005 EVREUX
Tel : 02.32.62.21.06
E-Mail : plamour@lfeure.fr

Catalogue PDF généré
par <http://www.repimmo.com>

Location Appartement BRETEUIL (Eure - 27)

Surface : 78 m²

Nb pièces : 4 pièces

Charges : 168 €

Prix : 565 €/mois

Réf : CHG-01-01-0062-01-14 -



Description détaillée :

A louer, appartement sur la commune de BRETEUIL SUR ITON, disposant d'un parking extérieur.

Cette charmante commune est située à 15mn de Verneuil sur Avre, à 25 mn de l'Aigle et 40 mn d'Evreux.

Commerces de centre-ville

Ecoles maternelles, primaires, collège

médiathèque, piscine

Le chauffage est collectif - gaz de ville.

Pas de frais d'agence - versement d'un dépôt de garantie à l'entrée dans les lieux égal à un loyer hors charges.

Ce logement est accessible sous conditions de ressources, plafond PLUS. ([cliquer ici](#))

Vous n'avez pas constitué votre demande de logement social ? Rendez-vous sur [Faire ma demande de logement social en ligne](#)



repimmo.com sous la REF n°18309608

voir tous les détails sur ce bien http://www.repimmo.com/petite_annonces_immobiliere/18309608/appartement-location-breteuil-27.php

LOGEMENT FAMILIAL DE L'EURE

4 rue Saint Pierre
27005 EVREUX
Tel : 02.32.62.21.06
E-Mail : plamour@lfeure.fr

Catalogue PDF généré
par <http://www.repimmo.com>

Location Appartement BRETEUIL (Eure - 27)

Surface : 82 m²

Nb pièces : 4 pièces

Charges : 205 €

Prix : 612 €/mois

Réf : CHG-01-01-0030-01-05 -



Description détaillée :

A louer, appartement sur la commune de BRETEUIL SUR ITON, disposant d'un parking extérieur.

Cette charmante commune est située à 15mn de Verneuil sur Avre, à 25 mn de l'Aigle et 40 mn d'Evreux.

Commerces de centre-ville

Ecoles maternelles, primaires, collège

médiathèque, piscine

Le chauffage est collectif - gaz de ville.

Pas de frais d'agence - versement d'un dépôt de garantie à l'entrée dans les lieux égal à un loyer hors charges.

Ce logement est accessible sous conditions de ressources, plafond PLUS. ([cliquer ici](#))

Vous n'avez pas constitué votre demande de logement social ? Rendez-vous sur [Faire ma demande de logement social en ligne](#)



voir tous les détails sur ce bien http://www.repimmo.com/petite_annonces_immobiliere/18309606/appartement-location-breteuil-27_php

LOGEMENT FAMILIAL DE L'EURE

4 rue Saint Pierre
27005 EVREUX
Tel : 02.32.62.21.06
E-Mail : plamour@lfeure.fr

Catalogue PDF généré
par <http://www.repimmo.com>

Location Appartement TILLIERES-SUR-AVRE (Eure - 27)

Surface : 70 m²

Nb pièces : 4 pièces

Charges : 179 €

Prix : 594 €/mois

Réf : CHG-01-01-0029-02-05 -



Description détaillée :

A louer, appartement sur la commune de TILLIERES SUR AVRE, disposant d'un parking extérieur.

Cette charmante commune est située à 30 mn de Dreux, 35 mn d'Evreux, 10 mn de Nonancourt (GARE SNCF) et 15 mn de Verneuil sur Avre (GARE SNCF).

jardins partagés

cabinet médical itinérant

Le chauffage est collectif - gaz de ville.

Pas de frais d'agence - versement d'un dépôt de garantie à l'entrée dans les lieux égal à un loyer hors charges.

Ce logement est accessible sous conditions de ressources, plafond PLUS. ([cliquer ici](#))

Vous n'avez pas constitué votre demande de logement social ? Rendez-vous sur [Faire ma demande de logement social en ligne](#)



voir tous les détails sur ce bien http://www.repimmo.com/petite_annonces_immobiliere/18309605/appartement-location-tillieres_sur_avre-27.php

LOGEMENT FAMILIAL DE L'EURE

4 rue Saint Pierre
27005 EVREUX
Tel : 02.32.62.21.06
E-Mail : plamour@lfeure.fr

Catalogue PDF généré
par <http://www.repimmo.com>

Location Appartement BRETEUIL (Eure - 27)

Surface : 75 m²

Nb pièces : 4 pièces

Charges : 193 €

Prix : 594 €/mois

Réf : CHG-01-01-0008-03-01 -



Description détaillée :

A louer, appartement sur la commune de BRETEUIL SUR ITON, disposant d'un parking extérieur.

Cette charmante commune est située à 15mn de Verneuil sur Avre, à 25 mn de l'Aigle et 40 mn d'Evreux.

Commerces de centre-ville

Ecoles maternelles, primaires, collège

médiathèque, piscine

Le chauffage est collectif - gaz de ville.

Pas de frais d'agence - versement d'un dépôt de garantie à l'entrée dans les lieux égal à un loyer hors charges.

Ce logement est accessible sous conditions de ressources, plafond PLUS. ([cliquer ici](#))

Vous n'avez pas constitué votre demande de logement social ? Rendez-vous sur [Faire ma demande de logement social en ligne](#)

CONTACTEZ NOUS

Annnonce visible sur <http://www.repimmo.com> sous la REF n°18309604

voir tous les détails sur ce bien http://www.repimmo.com/petite_annonces_immobiliere/18309604/appartement-location-breteuil-27_php

LOGEMENT FAMILIAL DE L'EURE

4 rue Saint Pierre
27005 EVREUX
Tel : 02.32.62.21.06
E-Mail : plamour@lfeure.fr

Catalogue PDF généré
par <http://www.repimmo.com>

Location Appartement RUGLES (Eure - 27)

Surface : 59 m2

Nb pièces : 3 pièces

Charges : 133 €

Prix : 450 €/mois

Réf : NDU-01-01-0053-01-11 -



Description détaillée :

A louer, appartement au sein d'une résidence calme et sécurisée sur la commune de RUGLES.

Village avec toutes les commodités, écoles, commerces, médecins - EHPAD - situé à 9 Km de L'Aigle.

Chauffage individuel au gaz.

La commune de RUGLES dispose des services suivants :

Commerces de centre-ville et zone commerciale

Ecoles maternelles, primaires , Collège, lycée

Services médicaux : médecin, pharmacien

Pas de frais d'agence - versement d'un dépôt de garantie à l'entrée dans les lieux égal à un loyer hors charges.

Ce logement est accessible sous conditions de ressources, plafond PLUS. (cliquer ici)

Évaluez votre demande de logement social ? Rendez-vous sur Faire ma demande de logement social



repimmo.com sous la REF n°18293138

voir tous les détails sur ce bien http://www.repimmo.com/petite_annonces_immobiliere/18293138/appartement-location-rugles-27.php

LOGEMENT FAMILIAL DE L'EURE

4 rue Saint Pierre
27005 EVREUX
Tel : 02.32.62.21.06
E-Mail : plamour@lfeure.fr

Catalogue PDF généré
par <http://www.repimmo.com>

Vente Maison ANDELYS (Eure - 27)

Surface : 77 m²

Nb pièces : 4 pièces

Chambres : 3 chambres

Prix : 130000 €

Réf : ATR-01-01-0197-01-38 -



Description détaillée :

LES ANDELYS

LE LOGEMENT FAMILIAL DE L'EURE VEND :

Maison de 2001 comprenant : entrée avec placard, wc, cuisine séparée, séjour

Etage : palier desservant 3 chambres, salle de bains, wc

garage attenant, jardin clos. chauffage au gaz

PAS DE FRAIS D AGENCE

FRAIS DE NOTAIRE RÉDUITS POUR TOUS

VOUS ÊTES INTÉRESSÉ ? CONTACTEZ :

Marilyne DUJARDIN : Service Vente HLM : 07 85 99 53 26

du lundi au vendredi de 9h00- 12h00/14h00-17h00

Date limite de remise des offres par courrier ou mail : le 15/05/2025 à minuit auprès de Mme Dujardin : 4 bis rue St

LOGEMENT FAMILIAL DE L'EURE

4 rue Saint Pierre
27005 EVREUX
Tel : 02.32.62.21.06
E-Mail : plamour@feure.fr

Catalogue PDF généré
par <http://www.repimmo.com>

Pierre 27000 EVREUX Ouvert à tous, priorité aux locataires et gardiens de parcs sociaux de l'Eure Modalités de remise des offres et priorités d'achat en consultant les articles : D443-12-1 du CCH et L443-11 alinéa III du CCH sur le site : WWW.legifrance.gouv.fr

REF : 197/3855

Annonce visible sur <http://www.repimmo.com> sous la REF n°18288476



voir tous les détails sur ce bien http://www.repimmo.com/petite_annonces_immobiliere/18288476/maison-a_vendre-andelys-27.php

LOGEMENT FAMILIAL DE L'EURE

4 rue Saint Pierre
27005 EVREUX
Tel : 02.32.62.21.06
E-Mail : plamour@lfeure.fr

Catalogue PDF généré
par <http://www.repimmo.com>

Vente Maison CONCHES-EN-OUCHE (Eure - 27)

Surface : 95 m²

Nb pièces : 4 pièces

Prix : 135500 €

Réf : ATR-01-01-0310-01-42 -



Description détaillée :

CONCHES EN OUCHE

LE LOGEMENT FAMILIAL DE L'EURE VEND :

Maison de 2005 avec garage de type 4 pièces de 95,83 m².

Située au coeur d'une rue calme, elle comprend de beaux volumes.

Entrée avec placard, salon avec accès au jardin, grande cuisine, WC.

A l'étage : Palier avec placard, salle de bains , 3 belles chambres dont 2 avec placards et dressing, 1 avec balcon.

Garage attenant, chauffage et eau chaude individuel au gaz (chaudière condensation 2022) , isolation récente (garage +combles), tout à l'égout. Jardin clos de 368 m².

SES ATOUTS : la surface, les rangements, le quartier.

PAS DE FRAIS D AGENCE

FRAIS DE NOTAIRE RÉDUITS POUR TOUS

LOGEMENT FAMILIAL DE L'EURE

4 rue Saint Pierre
27005 EVREUX
Tel : 02.32.62.21.06
E-Mail : plamour@feure.fr

Catalogue PDF généré
par <http://www.repimmo.com>

VOUS ÊTES INTÉRESSÉ ? CONTACTEZ :

Marilyne DUJARDIN : Service Vente HLM : 07.85.99.53.26

du lundi au vendredi de 9h00- 12h00/14h00-17h00 Date limite de remise des offres par courrier ou mail : le 15/05/2025 à minuit auprès de Mme Dujardin : 4 bis rue St Pierre 27000 EVREUX Ouvert à tous, priorité aux locataires et gardiens de parcs sociaux de l'Eure Modalités de remise des offres et priorités d'achat en consultant les articles : D443-12-1 du CCH et L443-11 alinéa III du CCH sur le site : WWW.legifrance.gouv.fr

REF : 310/4245

Annonce visible sur <http://www.repimmo.com> sous la REF n°18270263



voir tous les détails sur ce bien http://www.repimmo.com/petite_annonces_immobiliere/18270263/maison-a_vendre-conches_en_ouche-27.php

Vente Maison BEAUMONT-LE-ROGER (Eure - 27)

Surface : 85 m²

Nb pièces : 4 pièces

Chambres : 3 chambres

SDB : 1 salle de bains

Prix : 130000 €

Réf : ATR-01-01-0121-01-31 -



Description détaillée :

BEAUMONT LE ROGER - au calme

LE LOGEMENT FAMILIAL DE L'EURE VEND :

Maison de type 4 pièces de 85 m², située au dans une petite résidence au cadre bucolique.

Maison bien entretenue et lumineuse sur une parcelle de 453 m².

Elle se compose en :

Entrée avec placard, salon lumineux avec accès jardin et terrasse , cuisine pouvant être ouverte sur le séjour, WC.

A l'étage : dégagement avec placard qui dessert, une salle de bain, 3 chambres.

Garage avec évacuations machine à laver et sortie vers le jardin arrière, chauffage et eau chaude individuel électrique (convecteur et ballon), possibilité de poêle à granules.

Isolation combles (2021), tout à l'égout.

Dernières Taxes Foncières : 844 E

LOGEMENT FAMILIAL DE L'EURE

4 rue Saint Pierre
27005 EVREUX
Tel : 02.32.62.21.06
E-Mail : plamour@lfeure.fr

Catalogue PDF généré
par <http://www.repimmo.com>

Pas d'ASL ou copropriété.

SES ATOUTS : Le calme et l'environnement, les possibilités d'aménagement, habitable de suite !

PAS DE FRAIS D AGENCE

FRAIS DE NOTAIRE RÉDUITS POUR TOUS

VOUS ÊTES INTÉRESSÉ ? CONTACTEZ :

Anne LE TENSORER : Service Vente HLM : 02 32 62 23 31

du lundi au vendredi de 9h00- 12h00/14h00-17h00 Date limite de remise des offres par courrier ou mail : le
04/05/2025 à minuit auprès de Mme LE TENSORER : 4 bis rue St Pierre 27000 EVREUX

Ouvert à tous, priorité aux locataires et gardiens de parcs sociaux de l'Eure Modalités de remise des offres et priorités
d'achat en consultant les articles : D443-12-1 du CCH et L443-11 alinéa III du CCH sur le site : WWW.legifrance.gouv.fr

REF : 121/3137

Annnonce visible sur <http://www.repimmo.com> sous la REF n°18270262



voir tous les détails sur ce bien http://www.repimmo.com/petite_annonces_immobiliere/18270262/maison-a_vendre-beaumont_le_roger-27.php

LOGEMENT FAMILIAL DE L'EURE

4 rue Saint Pierre
27005 EVREUX
Tel : 02.32.62.21.06
E-Mail : plamour@lfeure.fr

Catalogue PDF généré
par <http://www.repimmo.com>

Location Parking PONT-AUDEMER (Eure - 27)

Prix : 16 €/mois

Réf : NDU-01-01-0419-05-95 -



Description détaillée :

A louer, Place de Parking, Rue des Cygnes à PONT AUDEMER.

Pas de frais d'agence - versement d'un dépôt de garantie à l'entrée dans les lieux égal à un loyer hors charges.

Pour les candidats non locataires auprès du LOGEMENT FAMILIAL DE L'EURE, application d'une TVA à 20%.

Annnonce visible sur <http://www.repimmo.com> sous la REF n°18264952



voir tous les détails sur ce bien http://www.repimmo.com/petite_annonces_immobiliere/18264952/parking-location-pont_audemer-27_php

LOGEMENT FAMILIAL DE L'EURE

4 rue Saint Pierre
27005 EVREUX
Tel : 02.32.62.21.06
E-Mail : plamour@lfeure.fr

Catalogue PDF généré
par <http://www.repimmo.com>

Location Parking EPAIGNES (Eure - 27)

Prix : 31 €/mois

Réf : NDU-01-01-0352-04-94 -



Description détaillée :

A louer, place de parking, Rues des écoliers, sur la commune d' EPAIGNES.

Pas de frais d'agence - versement d'un dépôt de garantie à l'entrée dans les lieux égal à un loyer hors charges.

Pour les candidats non locataires auprès du LOGEMENT FAMILIAL DE L'EURE, application d'une TVA à 20%.

Annnonce visible sur <http://www.repimmo.com> sous la REF n°18264951

voir tous les détails sur ce bien http://www.repimmo.com/petite_annonces_immobiliere/18264951/parking-location-epaignes-27.php

LOGEMENT FAMILIAL DE L'EURE

4 rue Saint Pierre
27005 EVREUX
Tel : 02.32.62.21.06
E-Mail : plamour@lfeure.fr

Catalogue PDF généré
par <http://www.repimmo.com>

Location Parking BOURG-ACHARD (Eure - 27)

Prix : 26 €/mois

Réf : NDU-01-01-0393-08-92 -



Description détaillée :

A louer, place de parking, allée des Poiriers, sur la commune de BOURG ACHARD.

Pas de frais d'agence - versement d'un dépôt de garantie à l'entrée dans les lieux égal à un loyer hors charges.

Pour les candidats non locataires auprès du LOGEMENT FAMILIAL DE L'EURE, application d'une TVA à 20%.

Annnonce visible sur <http://www.repimmo.com> sous la REF n°18264949

voir tous les détails sur ce bien http://www.repimmo.com/petite_annonces_immobiliere/18264949/parking-location-bourg_achard-27.php

LOGEMENT FAMILIAL DE L'EURE

4 rue Saint Pierre
27005 EVREUX
Tel : 02.32.62.21.06
E-Mail : plamour@lfeure.fr

Catalogue PDF généré
par <http://www.repimmo.com>

Location Parking BOURGTHEROULDE-INFREVILLE (Eure - 27)

Prix : 21 €/mois

Réf : NDU-01-01-0396-02-92 -



Description détaillée :

A louer, place de parking, Rue Adèle, sur la commune de GRAND-BOURGTHEROULDE.

Pas de frais d'agence - versement d'un dépôt de garantie à l'entrée dans les lieux égal à un loyer hors charges.

Pour les candidats non locataires auprès du LOGEMENT FAMILIAL DE L'EURE, application d'une TVA à 20%.

Annnonce visible sur <http://www.repimmo.com> sous la REF n°18264947

voir tous les détails sur ce bien http://www.repimmo.com/petite_annonces_immobiliere/18264947/parking-location-bourgtheroulde_infreville-27.php

LOGEMENT FAMILIAL DE L'EURE

4 rue Saint Pierre
27005 EVREUX
Tel : 02.32.62.21.06
E-Mail : plamour@lfeure.fr

Catalogue PDF généré
par <http://www.repimmo.com>

Location Maison BROGLIE (Eure - 27)

Prix : 26 €/mois

Réf : NDU-01-01-0293-02-89 -



Description détaillée :

A louer, place de parking en sous-sol dans résidence au calme et sécurisée, sur la commune de BROGLIE, au coeur du centre -ville.

Pas de frais d'agence - versement d'un dépôt de garantie à l'entrée dans les lieux égal à un loyer hors charges.

Pour les candidats non locataires auprès du LOGEMENT FAMILIAL DE L'EURE, application d'une TVA à 20%.

CONTACTER NOUS

Annnonce visible sur <http://www.repimmo.com> sous la REF n°18264946

voir tous les détails sur ce bien http://www.repimmo.com/petite_annonces_immobiliere/18264946/maison-location-broglie-27.php

LOGEMENT FAMILIAL DE L'EURE

4 rue Saint Pierre
27005 EVREUX
Tel : 02.32.62.21.06
E-Mail : plamour@lfeure.fr

Catalogue PDF généré
par <http://www.repimmo.com>

Vente Maison BROGLIE (Eure - 27)

Surface : 99 m²

Nb pièces : 5 pièces

Prix : 105000 €

Réf : ATR-01-01-0098-01-22 -



Description détaillée :

BROGLIE

LE LOGEMENT FAMILIAL DE L'EURE VEND :

Maison de 1982 avec garage de type 5 pièces de 99 m².

Située au calme d'une impasse, elle comprend de beaux volumes et un jardin.

Entrée, cellier/buanderie, dégagement, salon avec accès au jardin, cuisine, WC, 1 chambre.

étage : sdb - 3 chambres

Marilyne DUJARDIN : Service Vente HLM : 07.85.99.53.26

du lundi au vendredi de 9h00- 12h00/14h00-17h00 Date limite de remise des offres par courrier ou mail : le 15/05/2025 à minuit auprès de Mme Dujardin 4 bis rue St Pierre 27000 EVREUX Ouvert à tous, priorité aux locataires et gardiens de parcs sociaux de l'Eure Modalités de remise des offres et priorités d'achat en consultant les articles : D443-12-1 du CCH et L443-11 alinéa III du CCH sur le site : WWW.legifrance.gouv.fr

REF : 98/2255

Annonce visible sur <http://www.repimmo.com> sous la REF n°18237007

voir tous les détails sur ce bien http://www.repimmo.com/petite_annonces_immobiliere/18237007/maison-a_vendre-broglie-27.php

LOGEMENT FAMILIAL DE L'EURE

4 rue Saint Pierre
27005 EVREUX
Tel : 02.32.62.21.06
E-Mail : plamour@lfeure.fr

Catalogue PDF généré
par <http://www.repimmo.com>

Vente Maison BROGLIE (Eure - 27)

Surface : 87 m²

Nb pièces : 4 pièces

Chambres : 2 chambres

Prix : 105000 €

Réf : ATR-01-01-0119-01-27 -



Description détaillée :

BROGLIE

LE LOGEMENT FAMILIAL DE L'EURE VEND :

Maison comprenant : entrée avec placard, wc, cuisine séparée, séjour/salon

Etage : palier desservant 2 chambres, salle de bains/WC, grenier aménageable

garage attenant, jardin clos de 193 m²

chauffage par pompe à chaleur Neuf - NOUVEAU DPE C

PAS DE FRAIS D AGENCE

FRAIS DE NOTAIRE RÉDUITS POUR TOUS

VOUS ÊTES INTÉRESSÉ ? CONTACTEZ :

Marilyne DUJARDIN : Service Vente HLM : 07 85 99 53 26

du lundi au vendredi de 9h00- 12h00/14h00-17h00

LOGEMENT FAMILIAL DE L'EURE

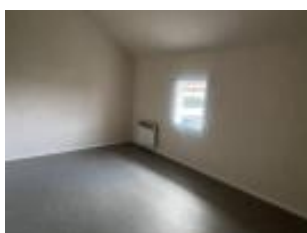
4 rue Saint Pierre
27005 EVREUX
Tel : 02.32.62.21.06
E-Mail : plamour@feure.fr

Catalogue PDF généré
par <http://www.repimmo.com>

Date limite de remise des offres par courrier ou mail : le 15/05/2025 à minuit auprès de Mme Dujardin : 4 bis rue St Pierre 27000 EVREUX Ouvert à tous, priorité aux locataires et gardiens de parcs sociaux de l'Eure Modalités de remise des offres et priorités d'achat en consultant les articles : D443-12-1 du CCH et L443-11 alinéa III du CCH sur le site : WWW.legifrance.gouv.fr

REF : 119/2748

Annnonce visible sur <http://www.repimmo.com> sous la REF n°18092441



voir tous les détails sur ce bien http://www.repimmo.com/petite_annonces_immobiliere/18092441/maison-a_vendre-broglie-27_php

LOGEMENT FAMILIAL DE L'EURE

4 rue Saint Pierre
27005 EVREUX
Tel : 02.32.62.21.06
E-Mail : plamour@lfeure.fr

Catalogue PDF généré
par <http://www.repimmo.com>

Vente Maison NEUVE-LYRE (Eure - 27)

Surface : 94 m²

Nb pièces : 4 pièces

Chambres : 3 chambres

Prix : 105000 €

Réf : ATR-01-01-0258-01-40 -



Description détaillée :

LA NEUVE LYRE

LE LOGEMENT FAMILIAL DE L'EURE VEND :

Maison de 2003 comprenant : entrée avec placard, wc, cuisine séparée, cellier, séjour/salon

Etage : palier desservant 3 chambres, salle de bains/wc

garage attenant, jardin clos de 202 m²

chauffage au gaz

PAS DE FRAIS D AGENCE

FRAIS DE NOTAIRE RÉDUITS POUR TOUS

VOUS ÊTES INTÉRESSÉ ? CONTACTEZ :

Marilyne DUJARDIN : Service Vente HLM : 07 85 99 53 26

du lundi au vendredi de 9h00- 12h00/14h00-17h00

LOGEMENT FAMILIAL DE L'EURE

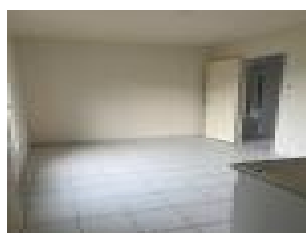
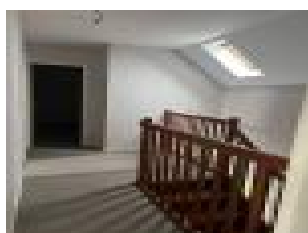
4 rue Saint Pierre
27005 EVREUX
Tel : 02.32.62.21.06
E-Mail : plamour@feure.fr

Catalogue PDF généré
par <http://www.repimmo.com>

Date limite de remise des offres par courrier ou mail : le 01/10/2023 à minuit auprès de Mme Dujardin : 4 bis rue St Pierre 27000 EVREUX Ouvert à tous, priorité aux locataires et gardiens de parcs sociaux de l'Eure Modalités de remise des offres et priorités d'achat en consultant les articles : D443-12-1 du CCH et L443-11 alinéa III du CCH sur le site : WWW.legifrance.gouv.fr

REF : 258/4029

Annnonce visible sur <http://www.repimmo.com> sous la REF n°16965303



voir tous les détails sur ce bien http://www.repimmo.com/petite_annonces_immobiliere/16965303/maison-a_vendre-neuve_lyre-27.php

Vente Appartement GISORS (Eure - 27)

Surface : 65 m²

Nb pièces : 4 pièces

Chambres : 2 chambres

Prix : 110000 €

Réf : ATR-01-01-0358-01-48 -



Description détaillée :

A GISORS, rue du Preslay, dans résidence située en centre ville

Appartement de type 4 de 65m² situé au 3^{ème} étage - sans ascenseur

comprenant :

un séjour double avec petit balcon

cuisine fermée

2 chambres

salle de douche et WC séparés

chauffage et eau collectifs,

Place de parking dans cours fermée, cave.

Nombre de lots principaux : 48

pas de procédures en cours

Montant annuel des charges de copropriété : 4 150 E comprenant le chauffage et l'eau froide

LOGEMENT FAMILIAL DE L'EURE

4 rue Saint Pierre
27005 EVREUX
Tel : 02.32.62.21.06
E-Mail : plamour@feure.fr

Catalogue PDF généré
par <http://www.repimmo.com>

PAS DE FRAIS D AGENCE

FRAIS DE NOTAIRE REDUITS POUR TOUS

VOUS ÊTES INTÉRESSÉ ? CONTACTEZ :

Marilyne DUJARDIN : Service Vente HLM : 07 85 99 53 26

du lundi au vendredi de 9h00- 12h00/14h00-17h00

Date limite de remise des candidatures par courrier ou mail : le 29/02/2024 à minuit auprès de Mme Dujardin : 4 bis rue St Pierre 27000 EVREUX Ouvert à tous, priorité aux locataires et gardiens de parcs sociaux de l'Eure Modalités de remise des offres et priorités d'achat en consultant les articles : D443-12-1 du CCH et L443-11 alinéa III du CCH sur le site : WWW.legifrance.gouv.fr

Ouvert à tous, priorité aux locataires et gardiens de parcs sociaux de l'Eure

REF : 358/4850

Annnonce visible sur <http://www.repimmo.com> sous la REF n°16533658



voir tous les détails sur ce bien http://www.repimmo.com/petite_annonces_immobiliere/16533658/appartement-a_vendre-gisors-27.php

LOGEMENT FAMILIAL DE L'EURE

4 rue Saint Pierre
27005 EVREUX
Tel : 02.32.62.21.06
E-Mail : plamour@feure.fr

Catalogue PDF généré
par <http://www.repimmo.com>

Vente Terrain BARRE-EN-OUCHE (Eure - 27)

Surface : 1177 m²

Prix : 39000 €

Réf : ATR-vente-36 -



Description détaillée :

LE LOGEMENT FAMILIAL DE L EURE vend :

Au MESNIL EN OUCHE - La Barre en Ouche

Au coeur d'un village typique Normand attaché à son patrimoine

Terrain à bâtir de 1177 m² viabilisé (eau, électricité, tout à l'égout, téléphone ADSL).

La parcelle est située dans un lotissement familial et calme. Le terrain est plat et bien exposé.

Le village en pleine expansion comprend beaucoup de commodités ; école, commerces, médecins, associations...

PAS DE FRAIS D AGENCE !

VOUS ÊTES INTÉRESSÉ : CONTACTEZ M LE TENSORER - 02.32.62.23.31

du lundi au vendredi de 9h00- 12h00/14h00-17h00

Date limite de remise des offres par courrier ou mail : le 10/07/2021 à minuit auprès de Mme 4 bis rue St Pierre
27000 EVREUX

LOGEMENT FAMILIAL DE L'EURE

4 rue Saint Pierre
27005 EVREUX
Tel : 02.32.62.21.06
E-Mail : plamour@feure.fr

Catalogue PDF généré
par <http://www.repimmo.com>

Ouvert à tous, priorité aux locataires et gardiens de parcs sociaux de l'Eure

Modalités de remise des offres et priorités d'achat en consultant les articles : D443-12-1 du CCH et L443-11
alinéa III du CCH sur le site : WWW.legifrance.gouv.fr

Annonce visible sur <http://www.repimmo.com> sous la REF n°9945610



voir tous les détails sur ce bien http://www.repimmo.com/petite_annonces_immobiliere/9945610/terrain-a_vendre-barre_en_ouche-27.php