

GUY HOQUET ANTILLES

2 route du professeur Raymond Garcin

Centre commercial Didier Plaza 97200 Fort de France

Tel : 05.96.39.03.80

E-Mail : neuf@guyhoquet-antilles.com

Vente Programme neuf LAMENTIN (Martinique - 972)

Surface : 63 m2

Prix : à partir de 365000 €

Réf : p57 -



Description détaillée :

Nous sommes ravis de vous présenter notre nouveau programme immobilier neuf en loi Pinel Outremer " L'INÉDIT", situé dans un véritable havre de paix et de verdure offrant une vue mer et panoramique exceptionnelle.

Notre programme est composé d'appartements du T2 au T4, dont la plupart bénéficient d'une vue imprenable sur la mer et/ou panoramique. Les logements seront conçus avec des matériaux de qualité et des prestations haut de gamme, offrant ainsi un confort optimal aux futurs occupants.

Le site a été sélectionné pour son emplacement idéal, à proximité de nombreux centres d'intérêts et commerces.

Le quartier résidentiel est calme et paisible, offrant ainsi un cadre de vie agréable et sécurisé pour les futurs occupants.

En investissant dans notre programme immobilier neuf en loi Pinel Outremer, vous pourrez bénéficier d'une réduction d'impôt pouvant atteindre 28,5% du montant de votre investissement, répartie sur une durée de 6, 9 ou 12 ans pour une acquisition en 2023.

Notre équipe se tient à votre disposition pour vous accompagner dans votre projet, de la recherche de financement jusqu'à la réception avec en fonction des cas la mise en location de votre bien. Nous sommes convaincus que notre programme immobilier neuf est une opportunité à ne pas manquer pour investir ou habiter au Lamentin.

N'hésitez pas à contacter l'un de nos conseillers ou partenaires pour plus d'informations et pour découvrir notre projet en détail.

GUY HOQUET ANTILLES

2 route du professeur Raymond Garcin
Centre commercial Didier Plaza
97200 Fort de France
Tel : 05.96.39.03.80
E-Mail : neuf@guyhoquet-antilles.com

Catalogue PDF généré
par <http://www.repimmo.com>

Annonce visible sur <http://www.repimmo.com> sous la REF n°18357060



voir tous les détails sur ce bien http://www.repimmo.com/petite_annonces_immobiliere/18357060/immobilier_neuf-a_vendre-lamentin-972.php

Vente Programme neuf SAINTE-ANNE (Guadeloupe - 971)

Surface : 33 m2

Prix : à partir de 199900 €

Réf : p70 -



Description détaillée :

Au c?ur de l'une des communes les plus attractives de Guadeloupe, la résidence Diamant s'implante dans le quartier recherché de Gissac, à Sainte-Anne. Réputée pour ses plages de sable blanc bordées d'eaux turquoise, Sainte-Anne est l'une des destinations les plus visitées de l'archipel. Mais au-delà de son cadre naturel exceptionnel, elle séduit aussi par son dynamisme économique, sa richesse culturelle et son art de vivre authentique. Marché nocturne animé, gastronomie créole, événements locaux : la commune offre un équilibre parfait entre douceur de vivre et attractivité touristique.

Dans cet environnement privilégié, la résidence Diamant propose 46 logements du studio au T3, idéalement conçus pour un usage en pied-à-terre ou en investissement locatif saisonnier. Chaque appartement dispose d'un extérieur généreux - jardin ou varangue -, de prestations modernes, d'un parking sécurisé et d'un accès à une piscine au sein de la résidence. L'ensemble est situé à proximité immédiate des plages, du centre de Sainte-Anne, et à moins de 40 minutes de l'aéroport de Pointe-à-Pitre.

Investir à Sainte-Anne, c'est faire le choix d'un emplacement pérenne, recherché par les vacanciers comme par les résidents, et s'offrir la possibilité de profiter d'un bien à la fois rentable et personnel dans l'un des joyaux des Antilles



voir tous les détails sur ce bien http://www.repimmo.com/petite_annonces_immobiliere/18300737/immobilier_neuf-a_vendre-sainte_anne-971.php

Vente Programme neuf LAMENTIN (Martinique - 972)

Surface : 38 m2

Prix : à partir de 209500 €

Réf : p58 -



Description détaillée :

Découvrez notre résidence neuve YANA, composée de 12 appartements de type T2 et 8 appartements de type T3. Derniers lots disponibles : achèvement prévu au 31 décembre 2024 et livraison au 1er trimestre 2025.

Vous aspirez à une vie moderne et confortable, entouré de toutes les commodités, dans un cadre paisible et élégant ? Ne cherchez pas plus loin. Notre nouvelle résidence vous offre le choix entre des appartements spacieux de type T2 et T3, conçus pour répondre à toutes vos exigences.

Caractéristiques des appartements :

Appartements T2 :

Agencement astucieux pour optimiser l'espace

Chambre principale climatisée

Espace de vie lumineux et convivial

Véranda spacieuse de 12 à 20 m² selon les configurations

Appartements T3 :

Une chambre parentale spacieuse et climatisée

Chambre supplémentaire climatisée, idéale pour les enfants, les invités ou un bureau à domicile

Cuisine ouverte sur le séjour pour une atmosphère chaleureuse

Véranda spacieuse, avec jardin privatif pour les T3 situés en rez-de-jardin

Environnement de qualité :

GUY HOQUET ANTILLES

2 route du professeur Raymond Garcin
Centre commercial Didier Plaza
97200 Fort de France
Tel : 05.96.39.03.80
E-Mail : neuf@guyhoquet-antilles.com

Catalogue PDF généré
par <http://www.repimmo.com>

Située dans un quartier recherché, la résidence offre un accès facile aux commodités locales tout en préservant un environnement paisible et verdoyant. Profitez d'une qualité de vie exceptionnelle dans un cadre où tout ce dont vous avez besoin est à portée de main.

Parking et commodités :

Chaque appartement bénéficie d'un espace de stationnement dédié, intérieur ou extérieur. De plus, 14 places extérieures non affectées sont également disponibles pour les visiteurs.

Pour plus de renseignements, contactez-nous dès maintenant et ne manquez pas cette opportunité unique de devenir propriétaire dans une résidence qui allie confort et modernité

Annnonce visible sur <http://www.repimmo.com> sous la REF n°18298316



voir tous les détails sur ce bien http://www.repimmo.com/petite_annonces_immobiliere/18298316/immobilier_neuf-a_vendre-lamentin-972.php

Vente Programme neuf BAIE-MAHAULT (Guadeloupe - 971)

Surface : 21 m²

Prix : à partir de 162000 €

Réf : p69 -



Description détaillée :

Investissez dans un cadre d'exception avec la résidence Bel Canto à Baie-Mahault

Située dans le quartier recherché de Destrellan, la résidence Bel Canto est un programme immobilier de standing, conçu pour offrir un confort de vie optimal tout en garantissant une excellente rentabilité locative. Réalisée en plusieurs tranches, elle propose des appartements du studio au T4, spacieux et modernes, avec de larges terrasses et des prestations de qualité.

Pourquoi choisir la résidence Bel Canto ?

Emplacement stratégique à proximité immédiate du centre commercial Destreland et des principaux axes routiers

Résidence privée et sécurisée avec un cadre paysager soigné

Conception bioclimatique optimisant la ventilation naturelle

Prestations haut de gamme : volets roulants motorisés, placards aménagés, salles d'eau modernes

Forte attractivité locative et éligibilité aux dispositifs de défiscalisation pour les sociétés

Que vous soyez investisseur ou futur propriétaire, ne manquez pas cette opportunité unique.



temement en avant-première.

voir tous les détails sur ce bien http://www.repimmo.com/petite_annonces_immobiliere/18225248/immobilier_neuf-a_vendre-baie_mahault-971.php

Vente Programme neuf TROIS-ILETS (Martinique - 972)

Surface : 52 m²

Prix : à partir de 255000 €

Réf : p37 -



Description détaillée :

Résidence Pointe d'Alet : Derniers lots T2, T3 et T4 disponibles

Idéalement située à l'Anse Mitan, la Résidence Pointe d'Alet domine la baie des Trois-Îlets. À seulement quelques centaines de mètres de la plage, du ponton pour les navettes maritimes vers Fort-de-France et de la station balnéaire de la Pointe du Bout (Marina, Casino, restaurants et bars), cette résidence offre un cadre de vie exceptionnel.

Points forts des appartements :

Chambres climatisées

Volets roulants électriques

Placards aménagés

Cuisines équipées de meubles hauts et bas, éviers et robinetterie (sans électroménager mais avec attentes pour raccordements)

Ces derniers lots, allant du T2 au T4, aux volumes généreux, représentent une opportunité rare dans ce secteur prisé.



voir tous les détails sur ce bien http://www.repimmo.com/petite_annonces_immobiliere/18017902/immobilier_neuf-a_vendre-trois_ilets-972.php

Vente Programme neuf TROIS-ILETS (Martinique - 972)

Surface : 39 m2

Prix : à partir de 256000 €

Réf : p68 -



Description détaillée :

Idéalement située dans le quartier prisé de l'Anse à l'Ane, au sud de la Martinique, la résidence Oxana propose un cadre de vie exceptionnel pour habiter ou investir.

À proximité immédiate d'une grande plage de sable fin, ce hameau balnéaire offre toutes les commodités : résidences hôtelières, restaurants, bars, supérettes, et une liaison directe avec Fort-de-France grâce à une navette maritime.

La résidence Oxana comprend 10 appartements de type T2 et T3, chacun bénéficiant de parkings privatifs et de caves. Les logements en R+2 offrent une vue mer.

Conçus avec soin, les appartements sont équipés de chambres climatisées et de douches à l'italienne. La cuisine reste à aménager, vous laissant la liberté de personnaliser votre espace selon vos goûts.

La livraison est prévue pour décembre 2025, une occasion idéale de se projeter dans un projet neuf situé dans un environnement calme et recherché.

Si vous recherchez un cadre paisible pour votre retraite ou d'un investissement immobilier rentable dans la résidence Oxana saura répondre à vos attentes.

Pour plus d'informations ou pour organiser un rendez-vous, contactez nos agents immobiliers. Ils vous accompagneront tout au long de votre projet.



Année visible sur <http://www.repimmo.com> sous la REF n°17849771

Vente Programme neuf CASE-PILOTE (Martinique - 972)

Surface : 58 m²

Prix : à partir de 232058 €

Réf : p51 -



Description détaillée :

Le Village Médical est votre futur espace de santé en plein c?ur de la nouvelle ZAE de Plate Forme, sur la commune de Case-Pilote. Ce centre flambant neuf, déjà livré, est idéalement situé à seulement 210 mètres de la route nationale 2 et à 200 mètres de l'arrêt de bus, facilitant l'accès pour vos patients. De plus, il est contigu au nouveau centre commercial qui accueille un Carrefour Market, offrant ainsi encore plus d'attractivité pour votre activité professionnelle.

Avec seulement 3 locaux encore disponibles, aux surfaces de 59 m², 60 m² et 82 m², ce pôle médical se compose de 19 locaux répartis sur deux plateaux. De nombreuses activités sont déjà en cours d'installation, faisant de ce lieu une destination incontournable pour les professionnels de santé.

Ne manquez pas cette occasion unique de vous installer au c?ur de ce nouvel espace dédié à la santé et au médico-social dans une zone sous-équipée en services de soins !

Pour plus d'informations, contactez dès maintenant l'un de nos conseillers !

Annnonce visible sur <http://www.repimmo.com> sous la REF n°17826919



voir tous les détails sur ce bien http://www.repimmo.com/petite_annonces_immobiliere/17826919/immobilier_neuf-a_vendre-case_pilote-972.php

Vente Programme neuf SCHOELCHER (Martinique - 972)

Surface : 67 m2

Prix : à partir de 326779 €

Réf : p67 -



Description détaillée :

Découvrez la Résidence Monalisa : Votre Nouveau Havre de Paix à Schoelcher

Nous sommes ravis de vous présenter notre tout nouveau projet immobilier : la Résidence Monalisa, située en plein cœur du quartier prisé du Domaine de Plateau Fofo, sur la commune de Schoelcher, à proximité de Cluny. Cette résidence d'exception propose 12 appartements répartis sur 4 niveaux, offrant un cadre de vie unique et privilégié.

Des Appartements pour Tous les Styles de Vie

Chaque niveau de la Résidence Monalisa abrite trois types d'appartements pour répondre à tous les besoins :

T2 : Parfaits pour les jeunes couples ou les célibataires en quête de confort et de modernité.

T3 : Idéaux pour les familles, ces appartements offrent un espace généreux et bien agencé.

T4 : Pour ceux qui recherchent encore plus d'espace et de confort, nos T4 sont la solution parfaite.

Des Espaces Généreux et Fonctionnels

Les surfaces des appartements varient de 57 m² à 116 m², vous garantissant ainsi un espace de vie spacieux et confortable

Commodités et Confort au Quotidien

Rez-de-chaussée : Double box pour les T4 et T3 du dernier étage, offrant un espace de stationnement sécurisé et pratique.

Parking : Chaque T2 dispose d'une place de parking intérieure, tandis que les T3 bénéficient de deux places de parking, à l'exception de celui du dernier étage qui dispose également d'un double box.

GUY HOQUET ANTILLES

2 route du professeur Raymond Garcin
Centre commercial Didier Plaza
97200 Fort de France
Tel : 05.96.39.03.80
E-Mail : neuf@guyhoquet-antilles.com

Catalogue PDF généré
par <http://www.repimmo.com>

Vue : Profitez d'une magnifique vue dégagée avec la mer en fond, créant une atmosphère de tranquillité et de bien-être.

Un Emplacement de Choix

Située à proximité de Cluny, la Résidence Monalisa vous place au c?ur d'un quartier dynamique et convivial, avec toutes les commodités à portée de main : commerces, écoles, transports en commun, et plus encore.

Rejoignez la Communauté Monalisa

Ne manquez pas l'opportunité de devenir propriétaire dans cette résidence. La Résidence Monalisa allie modernité, confort et élégance pour vous offrir un cadre de vie idéal. Contactez-nous dès

Annnonce visible sur <http://www.repimmo.com> sous la REF n°17531280



voir tous les détails sur ce bien http://www.repimmo.com/petite_annonces_immobiliere/17531280/immobilier_neuf-a_vendre_schoelcher-972.php

Vente Programme neuf SCHOELCHER (Martinique - 972)

Surface : 56 m2

Prix : à partir de 298100 €

Réf : p66 -



Description détaillée :

Découvrez la Résidence OXYGENE : Un Havre Pluri-Générationnel à Terreville, Schoelcher

Bienvenue à la Résidence OXYGENE, perchée sur les hauteurs de Terreville avec une vue imprenable sur la baie de Schoelcher et Fort-de-France. Cet ensemble de 63 logements intergénérationnels, dont 42 dédiés aux séniors, vous offre un cadre de vie exceptionnel et sécurisé.

Pourquoi Choisir la Résidence OXYGENE ?

- Vue Panoramique et Emplacement Idéal

Profitez chaque jour d'une vue dégagée spectaculaire et d'un environnement paisible.

- Équipements Modernes

Piscine, espaces de remise en forme, terrains de pétanque, et vastes espaces verts pour un quotidien riche en activités.

- Proximité des Commodités

À deux pas des centres médicaux, pharmacies, commerces, et avec un arrêt de bus à proximité pour faciliter tous vos déplacements.

- Confort et Sécurité pour les Séniors

Des logements spécialement aménagés pour répondre aux besoins des séniors, garantissant tranquillité et bien-être.

Rejoignez-nous

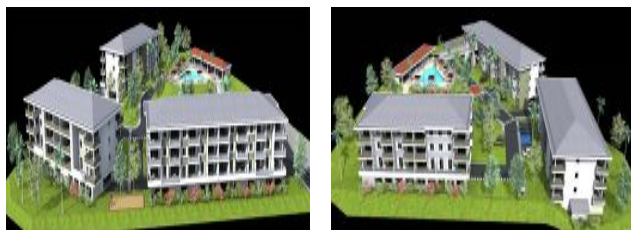
Venez vivre dans un environnement harmonieux et convivial où chaque génération trouve sa place.

Contactez-nous dès aujourd'hui pour planifier une visite ou obtenir plus d'informations.

Planifiez une visite Contactez-nous ou l'un de nos partenaires pour plus d'informations

Résidence OXYGENE : Vivez l'harmonie intergénérationnelle au c?ur de la Martinique.

Annnonce visible sur <http://www.repimmo.com> sous la REF n°17466118



voir tous les détails sur ce bien http://www.repimmo.com/petite_annonces_immobiliere/17466118/immobilier_neuf-a_vendre_schoelcher-972.php

Vente Programme neuf SCHOELCHER (Martinique - 972)

Surface : 59 m2

Prix : à partir de 333600 €

Réf : p63 -



Description détaillée :

Devenez propriétaire à Terreville, un charmant quartier de Schoelcher, en Martinique !

Située sur les hauteurs de Terreville, au sein du lotissement Oxygène, notre nouvelle résidence Chlorophylle offre un cadre de vie privilégié avec une vue imprenable sur Grand Village, Fond Rousseau, et en toile de fond, la majestueuse mer ainsi que le bourg de Schoelcher.

Découvrez nos 8 logements de 3 pièces, d'une architecture sobre et élégante, nichés au cœ?ur d'un environnement arboré et sécurisé. Chaque appartement, réparti sur 4 niveaux avec 2 logements par palier, offre un espace de vie confortable et fonctionnel.

Les appartements en rez-de-jardin bénéficient de jardins privés, tandis que ceux situés aux étages supérieurs offrent une vue panoramique sur le bas de Terreville, le bourg et la mer des caraïbes. Pour votre confort, chaque appartement est accompagné de 2 places de stationnement privées.

Ne manquez pas cette opportunité unique de vivre dans un environnement enchanteur, au cœ?ur de la beauté naturelle



pour avoir plus de précisions sur notre résidence Chlorophylle et

voir tous les détails sur ce bien http://www.repimmo.com/petite_annonces_immobiliere/17157322/immobilier_neuf-a_vendre-schoelcher-972.php

Vente Programme neuf SAINT-JOSEPH (Martinique - 972)

Surface : 17 m2

Prix : à partir de 118000 €

Réf : p64 -



Description détaillée :

Découvrez la Résidence O' Green à Saint Joseph, Martinique !

Soyez parmi les premiers à profiter de conditions exceptionnelles pour vivre au c?ur de la nature en ville !

La Résidence O' Green, située dans la charmante commune de Saint Joseph en Martinique, ouvre ses portes. Un véritable écrin de verdure à l'architecture élégante vous attend, offrant des appartements neufs de qualité, du studio au 3 pièces.

Caractéristiques Principales:

Espace Vert:

Un environnement naturel préservé

Architecture élégante intégrée à la nature

Appartements de Qualité:

Studios, 2 et 3 pièces disponibles

Rez-de-jardin avec généreux espaces extérieurs privés

Qualité de Vie:

Varangue pour chaque logement, offrant un espace extérieur propice à la détente

Accent sur la qualité de vie dans chaque appartement

Stationnement:

Deux parkings ou boxes pour les appartements familiaux.

Ne manquez pas cette opportunité exceptionnelle de devenir propriétaire dans le neuf ! Guy Hoquet et ses partenaires vous accompagnent tout au long du processus, qu'il s'agisse d'une résidence principale ou d'un investissement locatif bénéficiant en PINEL OM !

N'attendez plus pour réserver votre place dans ce havre de paix en ville ! Pour toutes informations complémentaires, contactez nous dès aujourd'hui.

La Résidence O' Green est bien plus qu'un programme immobilier, c'est un mode de vie. Profitez de la nature sans compromis sur le confort. Le lancement est imminent, réservez votre futur chez vous dès maintenant !

Annonce visible sur <http://www.repimmo.com> sous la REF n°17025401



voir tous les détails sur ce bien http://www.repimmo.com/petite_annonces_immobiliere/17025401/immobilier_neuf-a_vendre-saint_joseph-972.php

Vente Programme neuf SCHOELCHER (Martinique - 972)

Surface : 43 m2

Prix : à partir de 219000 €

Réf : p62 -



Description détaillée :

Bienvenue dans notre tout nouveau programme immobilier exceptionnel à Schoelcher, Martinique, situé dans le charmant quartier de l'Anse Gouraud ! Découvrez un lieu de vie inégalé où le confort et l'accessibilité se rencontrent pour créer une expérience résidentielle.

Caractéristiques clés :

Adaptabilité au PMR : Chaque logement de notre immeuble de 24 appartements T2/T3 a été conçu avec soin pour assurer une accessibilité optimale, offrant un environnement inclusif à tous nos futurs résidents.

Trois niveaux de raffinement : Des options allant du rez-de-chaussée au deuxième étage, nos logements allient fonctionnalité et esthétique pour répondre à vos besoins spécifiques.

Places de stationnement dédiées : Profitez de votre propre espace avec 36 places de stationnement privatives, tandis que 17 places communes garantissent des déplacements aisés pour tous. Un local poubelle dédié assure également la propreté et le bien-être de la communauté.

Climatisation éco-responsable : Chaque chambre principale sera équipée d'une climatisation de classe A , garantissant un confort optimal avec une consommation d'énergie réduite, car nous nous engageons à préserver notre planète.

Option rooftop exclusive : Les appartements du R 2 bénéficient d'une option exclusive avec un accès au rooftop. Profitez d'une vue imprenable sur l'Anse Gouraud et d'un espace extérieur privilégié pour des moments de détente et de

GUY HOQUET ANTILLES

2 route du professeur Raymond Garcin
Centre commercial Didier Plaza
97200 Fort de France
Tel : 05.96.39.03.80
E-Mail : neuf@guyhoquet-antilles.com

Catalogue PDF généré
par <http://www.repimmo.com>

convivialité.

Nous sommes fiers de vous offrir bien plus qu'un logement ; nous vous invitons à vivre une expérience de vie authentique dans un quartier exceptionnel de Martinique. Rejoignez-nous dans cette aventure et découvrez comment notre programme immobilier redéfinit la notion de chez-soi à l'Anse Gouraud. Pour plus d'informations et pour réserver votre futur logement, n'hésitez pas à nous contacter.

Annnonce visible sur <http://www.repimmo.com> sous la REF n°16927458



voir tous les détails sur ce bien http://www.repimmo.com/petite_annonces_immobiliere/16927458/immobilier_neuf-a_vendre_schoelcher-972.php

Vente Programme neuf FORT-DE-FRANCE (Martinique - 972)

Surface : 70 m²

Prix : à partir de 389500 €

Réf : p42 -



Description détaillée :

Bienvenue au CLOS DE DIDIER, résidence exceptionnelle, offrant une vie agréable et confortable dans un cadre contemporain idéalement situé au bas du quartier de Didier, une localisation prisée au cœur de la charmante commune de Fort-de-France. Avec 20 appartements disponibles allant du T2 au T5, dont 6 bénéficient d'un rez-de-jardin, cette résidence vous offre une variété de choix pour répondre à vos besoins et à vos préférences de vie.

Dès votre arrivée dans le hall d'entrée, vous serez accueilli par un grand miroir qui ajoute une touche d'élégance et de luminosité à l'espace. Ce miroir n'est pas seulement décoratif, il est également pratique pour un dernier coup d'œil avant de quitter votre domicile.

Pour faciliter votre quotidien, la résidence est équipée d'un ascenseur moderne d'une capacité de 8 personnes. Cet ascenseur dessert tous les niveaux de la résidence, vous offrant ainsi un accès facile et confortable à votre appartement, que vous résidiez au rez-de-chaussée avec jardin ou à l'étage supérieur. Plus besoin de vous soucier des escaliers, cet ascenseur répond à vos besoins en matière de mobilité et d'accessibilité.

La sécurité est une priorité ici, avec un portail sécurisé, un interphone et un digicode pour assurer votre tranquillité d'esprit. Vous pouvez également stationner en toute sérénité grâce aux 51 places de stationnement disponibles, dont 22 places de garages en sous-sol, réservées pour protéger votre véhicule des intempéries et des regards indiscrets. Deux emplacements sont également spécialement dédiés aux motos, tandis que deux locaux fermés sont prévus pour abriter vos vélos en toute sécurité.

L'attention aux détails est évidente dans chaque aspect de cette résidence. Les matériaux et équipements de premier

GUY HOQUET ANTILLES

2 route du professeur Raymond Garcin
Centre commercial Didier Plaza
97200 Fort de France
Tel : 05.96.39.03.80
E-Mail : neuf@guyhoquet-antilles.com

Catalogue PDF généré
par <http://www.repimmo.com>

choix garantissent une qualité de vie inégalée. Les salles de bains sont équipées de douches à l'italienne, offrant à chaque résident une expérience de douche relaxante e

Annnonce visible sur <http://www.repimmo.com> sous la REF n°16690642



voir tous les détails sur ce bien http://www.repimmo.com/petite_annonces_immobiliere/16690642/immobilier_neuf-a_vendre-fort_de_france-972.php

Vente Programme neuf FORT-DE-FRANCE (Martinique - 972)

Surface : 44 m2

Prix : à partir de 220000 €

Réf : p59 -



Description détaillée :

Niché au c?ur du quartier Clairière - Sainte Catherine, le Belvédère du Fort se dresse majestueusement, offrant une vue imprenable sur la baie de Fort-de-France. Ce lieu paisible, entouré d'une végétation luxuriante qui apporte une agréable fraîcheur, est composé de trois bâtiments. Leur architecture, caractérisée par une disposition variée sur plusieurs niveaux, s'inspire des collines de la ville. Les façades, revêtues de bois, adoptent une élégante sobriété, oscillant entre des teintes grises, des nuances de blanc cassé, et des touches de jaune ou de beige. Surmontés de toits en débordement, ces bâtiments comprennent au total 67 logements, allant du studio au T4, tous conçus selon les principes de l'architecture bioclimatique.

L'orientation judicieuse de ces logements favorise une ventilation naturelle, tandis que de spacieuses varangues agrémentées de claustras métalliques font partie intégrante de chaque unité. La nature abondante règne en maître autour de la propriété, créant des zones ombragées et des espaces de fraîcheur verdoyants au c?ur de la résidence.

Les résidents bénéficient de places de stationnement en surface, de garages sécurisés en sous-sol et de locaux dédiés aux vélos. Idéalement située à proximité du centre-ville, des navettes maritimes et des établissements scolaires, cette résidence offre un cadre de vie privilégié, alliant confort et tranquillité.



voir tous les détails sur ce bien http://www.repimmo.com/petite_annonces_immobiliere/16565946/immobilier_neuf-a_vendre-fort_de_france-972.php

Vente Programme neuf FORT-DE-FRANCE (Martinique - 972)

Surface : 60 m2

Prix : à partir de 200000 €

Réf : p54 -



Description détaillée :

Unique en Martinique !

Les tours jumelles de Canopée vont s'élever dans le quartier branché de l'Etang Z'Abriots à Fort de France.

Reposants sur un bloc commercial mixte de commerces et bureaux. Les tours seront hautes de 34m. La superbe vue mer est garantie à l'ensemble des appartements d'habitation.

Du studio au T5 penthouse avec piscine, chacun y trouvera son bonheur. Son architecture moderne et élégante fait de cet ensemble immobilier, le nouvel emblème de Martinique.

Quel que soit votre projet : Habitation principale ou secondaire, investissement locatif....Vous aurez choisi un cadre privilégié.

Pour toute information complémentaire, prenez contact avec nous.

Annonce visible sur <http://www.repimmo.com> sous la REF n°15741602



voir tous les détails sur ce bien http://www.repimmo.com/petite_annonces_immobiliere/15741602/immobilier_neuf-a_vendre-fort_de_france-972.php

Vente Programme neuf VIEUX-FORT (Guadeloupe - 971)

Surface : 74 m2

Prix : à partir de 352000 €

Réf : p49 -



Description détaillée :

La résidence La Rose des Vents est située dans un cadre incomparable et dans un environnement qui vous offrira une qualité de vie exceptionnelle. Entre mer, alizés, et montagne... Tout ici invite au bien-être et à la douceur de vie. Imaginez-vous détendu sur votre terrasse aux rythmes des vagues de la mer des Caraïbes...

L'ensemble de cette opération sera bâtie au lieu dit Pointe à l'Aunay, sur le littoral de Vieux Fort face aux îles des Saintes et de Marie Galante. A proximité, l'hôtel de ville et l'Eglise Saint-Albert étant classés aux Monuments Historiques, la résidence répondra donc aux exigences relatives à cette zone de protection.

Avec ses 53 appartements répartis sur 7 bâtiments à l'architecture douce et intimiste, mélangeant bois naturel et menuiseries aluminium gris foncé, la Résidence La Rose des Vents offre une ambiance chic et sobre.

La Rose des vents s'articule au cœur d'un environnement paysager pensé pour vous conférer à chaque instant douceur de vie et intimité.

Avec ses volumes généreux, ses prestations de standing et son incomparable confort, votre appartement répond à



un appartement lumineux et agréable, à la lumière naturelle, larges terrasses, les appartements garderont ainsi leur caractère et leur bien-être.

voir tous les détails sur ce bien http://www.repimmo.com/petite_annonces_immobiliere/1488925/immobilier_neuf-a_vendre-vieux_fort-971.php