

**VILLADEALE SAS DESERT 35**  
**65 Rue des Prés 35300 FOUGÈRES**  
**Tel : 02.99.99.81.39**  
**E-Mail : [villadeale35fougeres@gmail.com](mailto:villadeale35fougeres@gmail.com)**

## Vente Maison RETIERS ( Ille et vilaine - 35 )

Surface : 111 m<sup>2</sup>

Surface terrain : 264 m<sup>2</sup>

Nb pièces : 6 pièces

Chambres : 4 chambres

Prix : 203525 €

Réf : 412121 -



Description détaillée :

MAISON NEUVE À CONSTRUIRE  
VILLADÉALE

Bienvenue, vous êtes chez vous !

En exemple, le modèle VILLABOSSA 4 chambres d'une superficie de 125.40 m<sup>2</sup> utile avec « garage intégré » sur un terrain situé sur la commune de Retiers.

RDC

- Pièce de vie avec cuisine ouverte
- 1 chambre avec sa salle d'eau privative
- 1 WC séparé

Étage

- 3 chambres
- 1 salle de bains
- 1 WC séparé

Un garage intégré de 15.98 m<sup>2</sup>

Confort et économie garantie !

POMPE À CHALEUR : Groupe aérothermie qui allie le confort du plancher chauffant au RDC et à l'étage ainsi que la production d'eau chaude sanitaire.

Avec VILLADÉALE, vous faites le choix d'une maison aux normes RE2025 avec des prestations soignées et de qualité de par ses plus de 15 ans d'expérience !

Prix incluant : Terrain viabilisé et frais de notaire + maison prête à décorer + garage + implantation de la maison par géomètre + frais de raccordement + empierrement d'accès au chantier + enlèvement des déchets générés + assurance dommage-ouvrage obligatoire.

D'autres terrains et modèles de 2 à 5 chambres disponibles dans l'Ille et Vilaine.

N'hésitez plus, nous vous accompagnons dans votre projet !

## VILLADÉALE FOUGÈRES

Ille et Vilaine - Secteur EST - Tél : 02 99 99 81 39

Photos non contractuelles - conditions en agence.

Annonce visible sur <http://www.repimmo.com> sous la REF n°18346296



voir tous les détails sur ce bien [http://www.repimmo.com/petite\\_annonces\\_immobiliere/18346296/maison-a\\_vendre-retiers-35.php](http://www.repimmo.com/petite_annonces_immobiliere/18346296/maison-a_vendre-retiers-35.php)

## Vente Maison DOL-DE-BRETAGNE ( Ille et vilaine - 35 )

Surface : 90 m<sup>2</sup>

Surface terrain : 300 m<sup>2</sup>

Nb pièces : 5 pièces

Chambres : 3 chambres

Prix : 218005 €

Réf : 412020 -



Description détaillée :

MAISON NEUVE À CONSTRUIRE  
VILLADÉALE

Bienvenue, vous êtes chez vous !

En exemple, le modèle VILLACAPRI 3 chambres d'une superficie de 90.55 m<sup>2</sup> habitable avec « garage intégré » sur un terrain situé sur la commune de Dol - de - Bretagne.

- Pièce de vie avec cuisine ouverte
- 1 cellier
- 3 chambres
- 1 salle de bains
- 1 WC séparé

Un garage intégré de 17.29 m<sup>2</sup>

Confort et économie garantie !

POMPE À CHALEUR : Groupe aérothermie qui allie le confort du plancher chauffant au RDC et à l'étage ainsi que la production d'eau chaude sanitaire.

Avec VILLADÉALE, vous faites le choix d'une maison aux normes RE2025 avec des prestations soignées et de qualité de par ses plus de 15 ans d'expérience !

VILLADEALE SAS DESERT 35  
65 Rue des Prés  
35300 FOUGÈRES  
Tel : 02.99.99.81.39  
E-Mail : villadeale35fougeres@gmail.com

Catalogue PDF généré  
par <http://www.repimmo.com>

Prix incluant : Terrain viabilisé et frais de notaire + maison prête à décorer + garage + implantation de la maison par géomètre + frais de raccordement + empierrement d'accès au chantier + enlèvement des déchets générés + assurance dommage-ouvrage obligatoire.

D'autres terrains et modèles de 2 à 5 chambres disponibles dans l'Ille et Vilaine.

N'hésitez plus, nous vous accompagnons dans votre projet !

VILLADÉALE FOUGÈRES

Ille et Vilaine - Secteur EST - Tél : 02 99 99 81 39

Photos non contractuelles - conditions en agence.

Annonce visible sur <http://www.repimmo.com> sous la REF n°18346295



voir tous les détails sur ce bien [http://www.repimmo.com/petite\\_annonces\\_immobiliere/18346295/maison-a\\_vendre-dol\\_de\\_bretagne-35.php](http://www.repimmo.com/petite_annonces_immobiliere/18346295/maison-a_vendre-dol_de_bretagne-35.php)

## Vente Maison ERCE-PRES-LIFFRE ( Ille et vilaine - 35 )

Surface : 111 m<sup>2</sup>

Surface terrain : 172 m<sup>2</sup>

Nb pièces : 6 pièces

Chambres : 4 chambres

Prix : 206825 €

Réf : 411919 -



Description détaillée :

MAISON NEUVE À CONSTRUIRE  
VILLADÉALE

Bienvenue, vous êtes chez vous !

En exemple, le modèle VILLABOSSA 4 chambres d'une superficie de 125.40 m<sup>2</sup> utile avec « garage intégré » sur un terrain situé sur la commune d ' Ercé - Prés - Liffré.

RDC

- Pièce de vie avec cuisine ouverte
- 1 chambre avec sa salle d'eau privative
- 1 WC séparé

Étage

- 3 chambres
- 1 salle de bains
- 1 WC séparé

Un garage intégré de 15.98 m<sup>2</sup>

Confort et économie garantie !

**POMPE À CHALEUR** : Groupe aérothermie qui allie le confort du plancher chauffant au RDC et à l'étage ainsi que la production d'eau chaude sanitaire.

Avec VILLADÉALE, vous faites le choix d'une maison aux normes RE2025 avec des prestations soignées et de qualité de par ses plus de 15 ans d'expérience !

Prix incluant : Terrain viabilisé et frais de notaire + maison prête à décorer + garage + implantation de la maison par géomètre + frais de raccordement + empierrement d'accès au chantier + enlèvement des déchets générés + assurance dommage-ouvrage obligatoire.

D'autres terrains et modèles de 2 à 5 chambres disponibles dans l'Ille et Vilaine.

N'hésitez plus, nous vous accompagnons dans votre projet !

## VILLADÉALE FOUGÈRES

Ille et Vilaine - Secteur EST - Tél : 02 99 99 81 39

Photos non contractuelles - conditions en agence.

Annonce visible sur <http://www.repimmo.com> sous la REF n°18346294



voir tous les détails sur ce bien [http://www.repimmo.com/petite\\_annonces\\_immobiliere/18346294/maison-a\\_vendre-erce\\_pres\\_jifre-35.php](http://www.repimmo.com/petite_annonces_immobiliere/18346294/maison-a_vendre-erce_pres_jifre-35.php)

## Vente Maison SAINT-AUBIN-D'AUBIGNE ( Ille et vilaine - 35 )

Surface : 111 m<sup>2</sup>

Surface terrain : 222 m<sup>2</sup>

Nb pièces : 6 pièces

Chambres : 4 chambres

Prix : 202395 €

Réf : 411818 -



Description détaillée :

MAISON NEUVE À CONSTRUIRE  
VILLADÉALE

Bienvenue, vous êtes chez vous !

En exemple, le modèle VILLABOSSA 4 chambres d'une superficie de 125.40 m<sup>2</sup> utile avec « garage intégré » sur un terrain situé sur la commune de Saint - Aubin - d'Aubigné.

RDC

- Pièce de vie avec cuisine ouverte
- 1 chambre avec sa salle d'eau privative
- 1 WC séparé

Étage

- 3 chambres
- 1 salle de bains
- 1 WC séparé

Un garage intégré de 15.98 m<sup>2</sup>

Confort et économie garantie !



POMPE À CHALEUR : Groupe aérothermie qui allie le confort du plancher chauffant au RDC et à l'étage ainsi que la production d'eau chaude sanitaire.

Avec VILLADÉALE, vous faites le choix d'une maison aux normes RE2025 avec des prestations soignées et de qualité de par ses plus de 15 ans d'expérience !

Prix incluant : Terrain viabilisé et frais de notaire + maison prête à décorer + garage + implantation de la maison par géomètre + frais de raccordement + empierrement d'accès au chantier + enlèvement des déchets générés + assurance dommage-ouvrage obligatoire.

D'autres terrains et modèles de 2 à 5 chambres disponibles dans l'Ille et Vilaine.

N'hésitez plus, nous vous accompagnons dans votre projet !

## VILLADÉALE FOUGÈRES

Ille et Vilaine - Secteur EST - Tél : 02 99 99 81 39

Photos non contractuelles - conditions en agence.

Annonce visible sur <http://www.repimmo.com> sous la REF n°18346293



voir tous les détails sur ce bien [http://www.repimmo.com/petite\\_annonces\\_immobiliere/18346293/maison-a\\_vendre-saint\\_aubin\\_d\\_aubigne-35.php](http://www.repimmo.com/petite_annonces_immobiliere/18346293/maison-a_vendre-saint_aubin_d_aubigne-35.php)

## Vente Maison SAINT-JEAN-SUR-VILAINE ( Ille et vilaine - 35 )

Surface : 125 m<sup>2</sup>

Surface terrain : 346 m<sup>2</sup>

Nb pièces : 6 pièces

Chambres : 4 chambres

Prix : 263094 €

Réf : 411717 -



Description détaillée :

MAISON NEUVE À CONSTRUIRE  
VILLADÉALE

Bienvenue, vous êtes chez vous !

En exemple, le modèle VILLANOVA 4 chambres d'une superficie de 125.19 m<sup>2</sup> habitable avec garage intégré sur un terrain situé sur la commune de Saint - Jean - sur - Vilaine.

RDC :

- Hall d'entrée avec espace placard
- Pièce de vie avec cuisine ouverte
- 1 chambre avec salle d'eau privative
- 1 WC séparé

Étage :

- 3 chambres
- 1 salle de bains
- 1 WC séparé

Un garage intégré de 16.56 m<sup>2</sup>

Confort et économie garantie !

POMPE À CHALEUR : Groupe aérothermie qui allie le confort du plancher chauffant au RDC et à l'étage ainsi que la production d'eau chaude sanitaire.

Avec VILLADÉALE, vous faites le choix d'une maison aux normes RE2025 avec des prestations soignées et de qualité de par ses plus de 15 ans d'expérience !

Prix incluant : Terrain viabilisé et frais de notaire + maison prête à décorer + garage + implantation de la maison par géomètre + frais de raccordement + empiérement d'accès au chantier + enlèvement des déchets générés + assurance dommage-ouvrage obligatoire.

D'autres terrains et modèles de 2 à 5 chambres disponibles dans l'Ille et Vilaine.

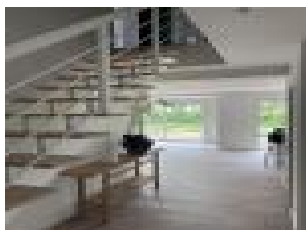
N'hésitez plus, nous vous accompagnons dans votre projet !

VILLADÉALE FOUGÈRES

Ille et Vilaine - Secteur EST - Tél : 02 99 99 81 39

Photos non contractuelles - conditions en agence.

Annonce visible sur <http://www.repimmo.com> sous la REF n°18346292



voir tous les détails sur ce bien [http://www.repimmo.com/petite\\_annonces\\_immobiliere/18346292/maison-a\\_vendre-saint\\_jean\\_sur\\_vilaine-35.php](http://www.repimmo.com/petite_annonces_immobiliere/18346292/maison-a_vendre-saint_jean_sur_vilaine-35.php)

## Vente Maison MEZIERES-SUR-COUESNON ( Ille et vilaine - 35 )

Surface : 105 m<sup>2</sup>

Surface terrain : 278 m<sup>2</sup>

Nb pièces : 6 pièces

Chambres : 4 chambres

Prix : 209805 €

Réf : 411616 -



Description détaillée :

MAISON NEUVE À CONSTRUIRE  
VILLADÉALE

Bienvenue, vous êtes chez vous !

En exemple, le modèle VILLATANGO 4 chambres d'une superficie de 116.64 m<sup>2</sup> utile avec « garage accolé » sur un terrain situé sur la commune de Rives du Couesnon.

RDC

- Pièce de vie avec cuisine ouverte
- 1 chambre avec sa salle d'eau privative
- 1 WC séparé

Étage

- 3 chambres
- 1 salle de bains
- 1 WC séparé

Un garage accolé de 20,96 m<sup>2</sup>

Confort et économie garantie !

**POMPE À CHALEUR** : Groupe aérothermie qui allie le confort du plancher chauffant au RDC et à l'étage ainsi que la production d'eau chaude sanitaire.

Avec VILLADÉALE, vous faites le choix d'une maison aux normes RE2025 avec des prestations soignées et de qualité de par ses plus de 15 ans d'expérience !

Prix incluant : Terrain viabilisé et frais de notaire + maison prête à décorer + garage + implantation de la maison par géomètre + frais de raccordement + empierrement d'accès au chantier + enlèvement des déchets générés + assurance dommage-ouvrage obligatoire.

D'autres terrains et modèles de 2 à 5 chambres disponibles dans l'Ille et Vilaine.

N'hésitez plus, nous vous accompagnons dans votre projet !

## VILLADÉALE FOUGÈRES

Ille et Vilaine - Secteur EST - Tél : 02 99 99 81 39

Photos non contractuelles - conditions en agence.

Annonce visible sur <http://www.repimmo.com> sous la REF n°18346291



voir tous les détails sur ce bien [http://www.repimmo.com/petite\\_annonces\\_immobiliere/18346291/maison-a\\_vendre-mezieres\\_sur\\_couesnon-35.php](http://www.repimmo.com/petite_annonces_immobiliere/18346291/maison-a_vendre-mezieres_sur_couesnon-35.php)

## Vente Maison LOUVIGNE-DE-BAIS ( Ille et vilaine - 35 )

Surface : 111 m<sup>2</sup>

Surface terrain : 519 m<sup>2</sup>

Nb pièces : 6 pièces

Chambres : 4 chambres

Prix : 227175 €

Réf : 411515 -



Description détaillée :

MAISON NEUVE À CONSTRUIRE  
VILLADÉALE

Bienvenue, vous êtes chez vous !

En exemple, le modèle VILLABOSSA 4 chambres d'une superficie de 125.40 m<sup>2</sup> utile avec « garage intégré » sur un terrain situé sur la commune de Louvigné - de - Bais.

RDC

- Pièce de vie avec cuisine ouverte
- 1 chambre avec sa salle d'eau privative
- 1 WC séparé

Étage

- 3 chambres
- 1 salle de bains
- 1 WC séparé

Un garage intégré de 15.98 m<sup>2</sup>

Confort et économie garantie !

**POMPE À CHALEUR** : Groupe aérothermie qui allie le confort du plancher chauffant au RDC et à l'étage ainsi que la production d'eau chaude sanitaire.

Avec VILLADÉALE, vous faites le choix d'une maison aux normes RE2025 avec des prestations soignées et de qualité de par ses plus de 15 ans d'expérience !

Prix incluant : Terrain viabilisé et frais de notaire + maison prête à décorer + garage + implantation de la maison par géomètre + frais de raccordement + empierrement d'accès au chantier + enlèvement des déchets générés + assurance dommage-ouvrage obligatoire.

D'autres terrains et modèles de 2 à 5 chambres disponibles dans l'Ille et Vilaine.

N'hésitez plus, nous vous accompagnons dans votre projet !

## VILLADÉALE FOUGÈRES

Ille et Vilaine - Secteur EST - Tél : 02 99 99 81 39

Photos non contractuelles - conditions en agence.

Annonce visible sur <http://www.repimmo.com> sous la REF n°18346290



voir tous les détails sur ce bien [http://www.repimmo.com/petite\\_annonces\\_immobiliere/18346290/maison-a\\_vendre-louvigne\\_de\\_bais-35.php](http://www.repimmo.com/petite_annonces_immobiliere/18346290/maison-a_vendre-louvigne_de_bais-35.php)

## Vente Maison CHATEAUBOURG ( Ille et vilaine - 35 )

Surface : 125 m<sup>2</sup>

Surface terrain : 300 m<sup>2</sup>

Nb pièces : 6 pièces

Chambres : 4 chambres

Prix : 291805 €

Réf : 411414 -



Description détaillée :

MAISON NEUVE À CONSTRUIRE  
VILLADÉALE

Bienvenue, vous êtes chez vous !

En exemple, le modèle VILLANOVA 4 chambres d'une superficie de 125.19 m<sup>2</sup> habitable avec garage intégré sur un terrain situé sur la commune de Châteaubourg.

RDC :

- Hall d'entrée avec espace placard
- Pièce de vie avec cuisine ouverte
- 1 chambre avec salle d'eau privative
- 1 WC séparé

Étage :

- 3 chambres
- 1 salle de bains
- 1 WC séparé

Un garage intégré de 16.56 m<sup>2</sup>



Confort et économie garantie !

POMPE À CHALEUR : Groupe aérothermie qui allie le confort du plancher chauffant au RDC et à l'étage ainsi que la production d'eau chaude sanitaire.

Avec VILLADÉALE, vous faites le choix d'une maison aux normes RE2025 avec des prestations soignées et de qualité de par ses plus de 15 ans d'expérience !

Prix incluant : Terrain viabilisé et frais de notaire + maison prête à décorer + garage + implantation de la maison par géomètre + frais de raccordement + empiérement d'accès au chantier + enlèvement des déchets générés + assurance dommage-ouvrage obligatoire.

D'autres terrains et modèles de 2 à 5 chambres disponibles dans l'Ille et Vilaine.

N'hésitez plus, nous vous accompagnons dans votre projet !

VILLADÉALE FOUGÈRES

Ille et Vilaine - Secteur EST - Tél : 02 99 99 81 39

Photos non contractuelles - conditions en agence.

Annonce visible sur <http://www.repimmo.com> sous la REF n°18346289



voir tous les détails sur ce bien [http://www.repimmo.com/petite\\_annonces\\_immobiliere/18346289/maison-a\\_vendre-chateaubourg-35.php](http://www.repimmo.com/petite_annonces_immobiliere/18346289/maison-a_vendre-chateaubourg-35.php)

## Vente Maison POCE-LES-BOIS ( Ille et vilaine - 35 )

Surface : 90 m<sup>2</sup>

Surface terrain : 354 m<sup>2</sup>

Nb pièces : 5 pièces

Chambres : 3 chambres

Prix : 232855 €

Réf : 411313 -



Description détaillée :

MAISON NEUVE À CONSTRUIRE  
VILLADÉALE

Bienvenue, vous êtes chez vous !

En exemple, le modèle VILLACAPRI 3 chambres d'une superficie de 90.55 m<sup>2</sup> habitable avec « garage intégré » sur un terrain situé sur la commune de Pocé - les - Bois.

- Pièce de vie avec cuisine ouverte
- 1 cellier
- 3 chambres
- 1 salle de bains
- 1 WC séparé

Un garage intégré de 17.29 m<sup>2</sup>

Confort et économie garantie !

POMPE À CHALEUR : Groupe aérothermie qui allie le confort du plancher chauffant au RDC et à l'étage ainsi que la production d'eau chaude sanitaire.

Avec VILLADÉALE, vous faites le choix d'une maison aux normes RE2025 avec des prestations soignées et de qualité de par ses plus de 15 ans d'expérience !

VILLADEALE SAS DESERT 35  
65 Rue des Prés  
35300 FOUGÈRES  
Tel : 02.99.99.81.39  
E-Mail : villadeale35fougeres@gmail.com

Catalogue PDF généré  
par <http://www.repimmo.com>

Prix incluant : Terrain viabilisé et frais de notaire + maison prête à décorer + garage + implantation de la maison par géomètre + frais de raccordement + empierrement d'accès au chantier + enlèvement des déchets générés + assurance dommage-ouvrage obligatoire.

D'autres terrains et modèles de 2 à 5 chambres disponibles dans l'Ille et Vilaine.

N'hésitez plus, nous vous accompagnons dans votre projet !

VILLADÉALE FOUGÈRES

Ille et Vilaine - Secteur EST - Tél : 02 99 99 81 39

Photos non contractuelles - conditions en agence.

Annonce visible sur <http://www.repimmo.com> sous la REF n°18346288



voir tous les détails sur ce bien [http://www.repimmo.com/petite\\_annonces\\_immobiliere/18346288/maison-a\\_vendre-poce\\_les\\_bois-35.php](http://www.repimmo.com/petite_annonces_immobiliere/18346288/maison-a_vendre-poce_les_bois-35.php)

## Vente Maison SAINT-SAUVEUR-DES-LANDES ( Ille et vilaine - 35 )

Surface : 125 m<sup>2</sup>

Surface terrain : 310 m<sup>2</sup>

Nb pièces : 6 pièces

Chambres : 4 chambres

Prix : 236345 €

Réf : 411212 -



Description détaillée :

MAISON NEUVE À CONSTRUIRE  
VILLADÉALE

Bienvenue, vous êtes chez vous !

En exemple, le modèle VILLANOVA 4 chambres d'une superficie de 125.19 m<sup>2</sup> habitable avec garage intégré sur un terrain situé sur la commune de Saint - Sauveur - des - Landes.

RDC :

- Hall d'entrée avec espace placard
- Pièce de vie avec cuisine ouverte
- 1 chambre avec salle d'eau privative
- 1 WC séparé

Étage :

- 3 chambres
- 1 salle de bains
- 1 WC séparé

Un garage intégré de 16.56 m<sup>2</sup>

Confort et économie garantie !

POMPE À CHALEUR : Groupe aérothermie qui allie le confort du plancher chauffant au RDC et à l'étage ainsi que la production d'eau chaude sanitaire.

Avec VILLADÉALE, vous faites le choix d'une maison aux normes RE2025 avec des prestations soignées et de qualité de par ses plus de 15 ans d'expérience !

Prix incluant : Terrain viabilisé et frais de notaire + maison prête à décorer + garage + implantation de la maison par géomètre + frais de raccordement + empiérement d'accès au chantier + enlèvement des déchets générés + assurance dommage-ouvrage obligatoire.

D'autres terrains et modèles de 2 à 5 chambres disponibles dans l'Ille et Vilaine.

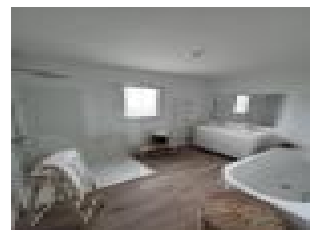
N'hésitez plus, nous vous accompagnons dans votre projet !

VILLADÉALE FOUGÈRES

Ille et Vilaine - Secteur EST - Tél : 02 99 99 81 39

Photos non contractuelles - conditions en agence.

Annonce visible sur <http://www.repimmo.com> sous la REF n°18346287



voir tous les détails sur ce bien [http://www.repimmo.com/petite\\_annonces\\_immobiliere/18346287/maison-a\\_vendre-saint\\_sauveur\\_des\\_landes-35.php](http://www.repimmo.com/petite_annonces_immobiliere/18346287/maison-a_vendre-saint_sauveur_des_landes-35.php)

## Vente Maison LECOUSSE ( Ille et vilaine - 35 )

Surface : 111 m<sup>2</sup>

Surface terrain : 366 m<sup>2</sup>

Nb pièces : 6 pièces

Chambres : 4 chambres

Prix : 221935 €

Réf : 411111 -



Description détaillée :

MAISON NEUVE À CONSTRUIRE  
VILLADÉALE

Bienvenue, vous êtes chez vous !

En exemple, le modèle VILLABOSSA 4 chambres d'une superficie de 125.40 m<sup>2</sup> utile avec « garage intégré » sur un terrain situé sur la commune de Lécousse.

RDC

- Pièce de vie avec cuisine ouverte
- 1 chambre avec sa salle d'eau privative
- 1 WC séparé

Étage

- 3 chambres
- 1 salle de bains
- 1 WC séparé

Un garage intégré de 15.98 m<sup>2</sup>

Confort et économie garantie !

**POMPE À CHALEUR** : Groupe aérothermie qui allie le confort du plancher chauffant au RDC et à l'étage ainsi que la production d'eau chaude sanitaire.

Avec VILLADÉALE, vous faites le choix d'une maison aux normes RE2025 avec des prestations soignées et de qualité de par ses plus de 15 ans d'expérience !

Prix incluant : Terrain viabilisé et frais de notaire + maison prête à décorer + garage + implantation de la maison par géomètre + frais de raccordement + empierrement d'accès au chantier + enlèvement des déchets générés + assurance dommage-ouvrage obligatoire.

D'autres terrains et modèles de 2 à 5 chambres disponibles dans l'Ille et Vilaine.

N'hésitez plus, nous vous accompagnons dans votre projet !

## VILLADÉALE FOUGÈRES

Ille et Vilaine - Secteur EST - Tél : 02 99 99 81 39

Photos non contractuelles - conditions en agence.

Annonce visible sur <http://www.repimmo.com> sous la REF n°18346286



voir tous les détails sur ce bien [http://www.repimmo.com/petite\\_annonces\\_immobiliere/18346286/maison-a\\_vendre-lecouisse-35.php](http://www.repimmo.com/petite_annonces_immobiliere/18346286/maison-a_vendre-lecouisse-35.php)

## Vente Maison ROMAGNE ( Ille et vilaine - 35 )

Surface : 125 m<sup>2</sup>

Surface terrain : 231 m<sup>2</sup>

Nb pièces : 6 pièces

Chambres : 4 chambres

Prix : 239005 €

Réf : 411010 -



Description détaillée :

MAISON NEUVE À CONSTRUIRE  
VILLADÉALE

Bienvenue, vous êtes chez vous !

En exemple, le modèle VILLANOVA 4 chambres d'une superficie de 125.19 m<sup>2</sup> habitable avec garage intégré sur un terrain situé sur la commune de Romagné.

RDC :

- Hall d'entrée avec espace placard
- Pièce de vie avec cuisine ouverte
- 1 chambre avec salle d'eau privative
- 1 WC séparé

Étage :

- 3 chambres
- 1 salle de bains
- 1 WC séparé

Un garage intégré de 16.56 m<sup>2</sup>



Confort et économie garantie !

POMPE À CHALEUR : Groupe aérothermie qui allie le confort du plancher chauffant au RDC et à l'étage ainsi que la production d'eau chaude sanitaire.

Avec VILLADÉALE, vous faites le choix d'une maison aux normes RE2025 avec des prestations soignées et de qualité de par ses plus de 15 ans d'expérience !

Prix incluant : Terrain viabilisé et frais de notaire + maison prête à décorer + garage + implantation de la maison par géomètre + frais de raccordement + empiérement d'accès au chantier + enlèvement des déchets générés + assurance dommage-ouvrage obligatoire.

D'autres terrains et modèles de 2 à 5 chambres disponibles dans l'Ille et Vilaine.

N'hésitez plus, nous vous accompagnons dans votre projet !

VILLADÉALE FOUGÈRES

Ille et Vilaine - Secteur EST - Tél : 02 99 99 81 39

Photos non contractuelles - conditions en agence.

Annonce visible sur <http://www.repimmo.com> sous la REF n°18346285



voir tous les détails sur ce bien [http://www.repimmo.com/petite\\_annonces\\_immobiliere/18346285/maison-a\\_vendre-romagne-35.php](http://www.repimmo.com/petite_annonces_immobiliere/18346285/maison-a_vendre-romagne-35.php)

## Vente Maison BEAUCE ( Ille et vilaine - 35 )

Surface : 105 m<sup>2</sup>

Surface terrain : 442 m<sup>2</sup>

Nb pièces : 6 pièces

Chambres : 4 chambres

Prix : 217365 €

Réf : 410202 -



Description détaillée :

MAISON NEUVE À CONSTRUIRE  
VILLADÉALE

Bienvenue, vous êtes chez vous !

En exemple, le modèle VILLATANGO 4 chambres d'une superficie de 116.64 m<sup>2</sup> utile avec « garage accolé » sur un terrain situé sur la commune de Beaucé.

RDC

- Pièce de vie avec cuisine ouverte
- 1 chambre avec sa salle d'eau privative
- 1 WC séparé

Étage

- 3 chambres
- 1 salle de bains
- 1 WC séparé

Un garage accolé de 20,96 m<sup>2</sup>

Confort et économie garantie !

**POMPE À CHALEUR** : Groupe aérothermie qui allie le confort du plancher chauffant au RDC et à l'étage ainsi que la production d'eau chaude sanitaire.

Avec VILLADÉALE, vous faites le choix d'une maison aux normes RE2025 avec des prestations soignées et de qualité de par ses plus de 15 ans d'expérience !

Prix incluant : Terrain viabilisé et frais de notaire + maison prête à décorer + garage + implantation de la maison par géomètre + frais de raccordement + empierrement d'accès au chantier + enlèvement des déchets générés + assurance dommage-ouvrage obligatoire.

D'autres terrains et modèles de 2 à 5 chambres disponibles dans l'Ille et Vilaine.

N'hésitez plus, nous vous accompagnons dans votre projet !

## VILLADÉALE FOUGÈRES

Ille et Vilaine - Secteur EST - Tél : 02 99 99 81 39

Photos non contractuelles - conditions en agence.

Annonce visible sur <http://www.repimmo.com> sous la REF n°18346284



voir tous les détails sur ce bien [http://www.repimmo.com/petite\\_annonces\\_immobiliere/18346284/maison-a\\_vendre-beauce-35.php](http://www.repimmo.com/petite_annonces_immobiliere/18346284/maison-a_vendre-beauce-35.php)

## Vente Maison BALAZE FOUGERES ( Ille et vilaine - 35 )

Surface : 90 m<sup>2</sup>

Surface terrain : 332 m<sup>2</sup>

Nb pièces : 5 pièces

Chambres : 3 chambres

Prix : 215255 €

Réf : 410101 -



Description détaillée :

MAISON NEUVE À CONSTRUIRE  
VILLADÉALE

Bienvenue, vous êtes chez vous !

En exemple, le modèle VILLACAPRI 3 chambres d'une superficie de 90.55 m<sup>2</sup> habitable avec « garage intégré » sur un terrain situé sur la commune de Balazé.

- Pièce de vie avec cuisine ouverte
- 1 cellier
- 3 chambres
- 1 salle de bains
- 1 WC séparé

Un garage intégré de 17.29 m<sup>2</sup>

Confort et économie garantie !

POMPE À CHALEUR : Groupe aérothermie qui allie le confort du plancher chauffant au RDC et à l'étage ainsi que la production d'eau chaude sanitaire.

Avec VILLADÉALE, vous faites le choix d'une maison aux normes RE2025 avec des prestations soignées et de qualité de par ses plus de 15 ans d'expérience !

VILLADEALE SAS DESERT 35  
65 Rue des Prés  
35300 FOUGÈRES  
Tel : 02.99.99.81.39  
E-Mail : villadeale35fougeres@gmail.com

Catalogue PDF généré  
par <http://www.repimmo.com>

Prix incluant : Terrain viabilisé et frais de notaire + maison prête à décorer + garage + implantation de la maison par géomètre + frais de raccordement + empierrement d'accès au chantier + enlèvement des déchets générés + assurance dommage-ouvrage obligatoire.

D'autres terrains et modèles de 2 à 5 chambres disponibles dans l'Ille et Vilaine.

N'hésitez plus, nous vous accompagnons dans votre projet !

VILLADÉALE FOUGÈRES

Ille et Vilaine - Secteur EST - Tél : 02 99 99 81 39

Photos non contractuelles - conditions en agence.

Annonce visible sur <http://www.repimmo.com> sous la REF n°18346283



voir tous les détails sur ce bien [http://www.repimmo.com/petite\\_annonces\\_immobiliere/18346283/maison-a\\_vendre-balaze-35.php](http://www.repimmo.com/petite_annonces_immobiliere/18346283/maison-a_vendre-balaze-35.php)

## Vente Maison SAINT-M'HERVE ( Ille et vilaine - 35 )

Surface : 125 m<sup>2</sup>

Surface terrain : 304 m<sup>2</sup>

Nb pièces : 6 pièces

Chambres : 4 chambres

Prix : 231335 €

Réf : 410677 -



Description détaillée :

MAISON NEUVE À CONSTRUIRE  
VILLADÉALE

Bienvenue, vous êtes chez vous !

En exemple, le modèle VILLANOVA 4 chambres d'une superficie de 125.19 m<sup>2</sup> habitable avec garage intégré sur un terrain situé sur la commune de Saint M'Hervé.

RDC :

- Hall d'entrée avec espace placard
- Pièce de vie avec cuisine ouverte
- 1 chambre avec salle d'eau privative
- 1 WC séparé

Étage :

- 3 chambres
- 1 salle de bains
- 1 WC séparé

Un garage intégré de 16.56 m<sup>2</sup>

Confort et économie garantie !

POMPE À CHALEUR : Groupe aérothermie qui allie le confort du plancher chauffant au RDC et à l'étage ainsi que la production d'eau chaude sanitaire.

Avec VILLADÉALE, vous faites le choix d'une maison aux normes RE2025 avec des prestations soignées et de qualité de par ses plus de 15 ans d'expérience !

Prix incluant : Terrain viabilisé et frais de notaire + maison prête à décorer + garage + implantation de la maison par géomètre + frais de raccordement + empiérement d'accès au chantier + enlèvement des déchets générés + assurance dommage-ouvrage obligatoire.

D'autres terrains et modèles de 2 à 5 chambres disponibles dans l'Ille et Vilaine.

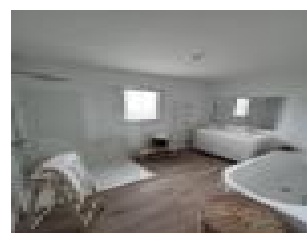
N'hésitez plus, nous vous accompagnons dans votre projet !

VILLADÉALE FOUGÈRES

Ille et Vilaine - Secteur EST - Tél : 02 99 99 81 39

Photos non contractuelles - conditions en agence.

Annonce visible sur <http://www.repimmo.com> sous la REF n°18346282



voir tous les détails sur ce bien [http://www.repimmo.com/petite\\_annonces\\_immobiliere/18346282/maison-a\\_vendre-saint\\_m\\_herve-35.php](http://www.repimmo.com/petite_annonces_immobiliere/18346282/maison-a_vendre-saint_m_herve-35.php)

## Vente Maison GOSNE ( Ille et vilaine - 35 )

Surface : 125 m<sup>2</sup>

Surface terrain : 360 m<sup>2</sup>

Nb pièces : 6 pièces

Chambres : 4 chambres

Prix : 277616 €

Réf : 413030 -



Description détaillée :

MAISON NEUVE À CONSTRUIRE  
VILLADÉALE

Bienvenue, vous êtes chez vous !

En exemple, le modèle VILLANOVA 4 chambres d'une superficie de 125.19 m<sup>2</sup> habitable avec garage intégré sur un terrain situé sur la commune de Gosné.

RDC :

- Hall d'entrée avec espace placard
- Pièce de vie avec cuisine ouverte
- 1 chambre avec salle d'eau privative
- 1 WC séparé

Étage :

- 3 chambres
- 1 salle de bains
- 1 WC séparé

Un garage intégré de 16.56 m<sup>2</sup>



Confort et économie garantie !

POMPE À CHALEUR : Groupe aérothermie qui allie le confort du plancher chauffant au RDC et à l'étage ainsi que la production d'eau chaude sanitaire.

Avec VILLADÉALE, vous faites le choix d'une maison aux normes RE2025 avec des prestations soignées et de qualité de par ses plus de 15 ans d'expérience !

Prix incluant : Terrain viabilisé et frais de notaire + maison prête à décorer + garage + implantation de la maison par géomètre + frais de raccordement + empiérement d'accès au chantier + enlèvement des déchets générés + assurance dommage-ouvrage obligatoire.

D'autres terrains et modèles de 2 à 5 chambres disponibles dans l'Ille et Vilaine.

N'hésitez plus, nous vous accompagnons dans votre projet !

VILLADÉALE FOUGÈRES

Ille et Vilaine - Secteur EST - Tél : 02 99 99 81 39

Photos non contractuelles - conditions en agence.

Annonce visible sur <http://www.repimmo.com> sous la REF n°18346281



voir tous les détails sur ce bien [http://www.repimmo.com/petite\\_annonces\\_immobiliere/18346281/maison-a\\_vendre-gosne-35.php](http://www.repimmo.com/petite_annonces_immobiliere/18346281/maison-a_vendre-gosne-35.php)

## Vente Maison DOMAGNE ( Ille et vilaine - 35 )

Surface : 125 m<sup>2</sup>

Surface terrain : 262 m<sup>2</sup>

Nb pièces : 6 pièces

Chambres : 4 chambres

Prix : 256606 €

Réf : 413131 -



Description détaillée :

MAISON NEUVE À CONSTRUIRE  
VILLADÉALE

Bienvenue, vous êtes chez vous !

En exemple, le modèle VILLANOVA 4 chambres d'une superficie de 125.19 m<sup>2</sup> habitable avec garage intégré sur un terrain situé sur la commune de Domagné.

RDC :

- Hall d'entrée avec espace placard
- Pièce de vie avec cuisine ouverte
- 1 chambre avec salle d'eau privative
- 1 WC séparé

Étage :

- 3 chambres
- 1 salle de bains
- 1 WC séparé

Un garage intégré de 16.56 m<sup>2</sup>

Confort et économie garantie !

POMPE À CHALEUR : Groupe aérothermie qui allie le confort du plancher chauffant au RDC et à l'étage ainsi que la production d'eau chaude sanitaire.

Avec VILLADÉALE, vous faites le choix d'une maison aux normes RE2025 avec des prestations soignées et de qualité de par ses plus de 15 ans d'expérience !

Prix incluant : Terrain viabilisé et frais de notaire + maison prête à décorer + garage + implantation de la maison par géomètre + frais de raccordement + empiérement d'accès au chantier + enlèvement des déchets générés + assurance dommage-ouvrage obligatoire.

D'autres terrains et modèles de 2 à 5 chambres disponibles dans l'Ille et Vilaine.

N'hésitez plus, nous vous accompagnons dans votre projet !

VILLADÉALE FOUGÈRES

Ille et Vilaine - Secteur EST - Tél : 02 99 99 81 39

Photos non contractuelles - conditions en agence.

Annonce visible sur <http://www.repimmo.com> sous la REF n°18346280



voir tous les détails sur ce bien [http://www.repimmo.com/petite\\_annonces\\_immobiliere/18346280/maison-a\\_vendre-domagne-35.php](http://www.repimmo.com/petite_annonces_immobiliere/18346280/maison-a_vendre-domagne-35.php)

## Vente Maison TORCE ( Ille et vilaine - 35 )

Surface : 125 m<sup>2</sup>

Surface terrain : 333 m<sup>2</sup>

Nb pièces : 6 pièces

Chambres : 4 chambres

Prix : 255505 €

Réf : 413232 -



Description détaillée :

MAISON NEUVE À CONSTRUIRE  
VILLADÉALE

Bienvenue, vous êtes chez vous !

En exemple, le modèle VILLANOVA 4 chambres d'une superficie de 125.19 m<sup>2</sup> habitable avec garage intégré sur un terrain situé sur la commune de Torcé.

RDC :

- Hall d'entrée avec espace placard
- Pièce de vie avec cuisine ouverte
- 1 chambre avec salle d'eau privative
- 1 WC séparé

Étage :

- 3 chambres
- 1 salle de bains
- 1 WC séparé

Un garage intégré de 16.56 m<sup>2</sup>

Confort et économie garantie !

POMPE À CHALEUR : Groupe aérothermie qui allie le confort du plancher chauffant au RDC et à l'étage ainsi que la production d'eau chaude sanitaire.

Avec VILLADÉALE, vous faites le choix d'une maison aux normes RE2025 avec des prestations soignées et de qualité de par ses plus de 15 ans d'expérience !

Prix incluant : Terrain viabilisé et frais de notaire + maison prête à décorer + garage + implantation de la maison par géomètre + frais de raccordement + empiérement d'accès au chantier + enlèvement des déchets générés + assurance dommage-ouvrage obligatoire.

D'autres terrains et modèles de 2 à 5 chambres disponibles dans l'Ille et Vilaine.

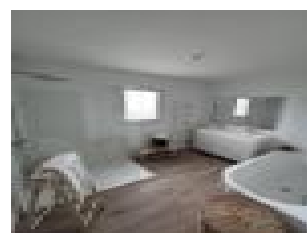
N'hésitez plus, nous vous accompagnons dans votre projet !

VILLADÉALE FOUGÈRES

Ille et Vilaine - Secteur EST - Tél : 02 99 99 81 39

Photos non contractuelles - conditions en agence.

Annonce visible sur <http://www.repimmo.com> sous la REF n°18346279



voir tous les détails sur ce bien [http://www.repimmo.com/petite\\_annonces\\_immobiliere/18346279/maison-a\\_vendre-torce-35.php](http://www.repimmo.com/petite_annonces_immobiliere/18346279/maison-a_vendre-torce-35.php)

## Vente Maison SAINT-AUBIN-DU-CORMIER ( Ille et vilaine - 35 )

Surface : 125 m<sup>2</sup>

Surface terrain : 301 m<sup>2</sup>

Nb pièces : 6 pièces

Chambres : 4 chambres

Prix : 260636 €

Réf : 413333 -



Description détaillée :

MAISON NEUVE À CONSTRUIRE  
VILLADÉALE

Bienvenue, vous êtes chez vous !

En exemple, le modèle VILLANOVA 4 chambres d'une superficie de 125.19 m<sup>2</sup> habitable avec garage intégré sur un terrain situé sur la commune de Saint - Aubin - du - Cormier.

RDC :

- Hall d'entrée avec espace placard
- Pièce de vie avec cuisine ouverte
- 1 chambre avec salle d'eau privative
- 1 WC séparé

Étage :

- 3 chambres
- 1 salle de bains
- 1 WC séparé

Un garage intégré de 16.56 m<sup>2</sup>

Confort et économie garantie !

POMPE À CHALEUR : Groupe aérothermie qui allie le confort du plancher chauffant au RDC et à l'étage ainsi que la production d'eau chaude sanitaire.

Avec VILLADÉALE, vous faites le choix d'une maison aux normes RE2025 avec des prestations soignées et de qualité de par ses plus de 15 ans d'expérience !

Prix incluant : Terrain viabilisé et frais de notaire + maison prête à décorer + garage + implantation de la maison par géomètre + frais de raccordement + empiérement d'accès au chantier + enlèvement des déchets générés + assurance dommage-ouvrage obligatoire.

D'autres terrains et modèles de 2 à 5 chambres disponibles dans l'Ille et Vilaine.

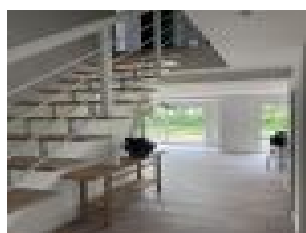
N'hésitez plus, nous vous accompagnons dans votre projet !

VILLADÉALE FOUGÈRES

Ille et Vilaine - Secteur EST - Tél : 02 99 99 81 39

Photos non contractuelles - conditions en agence.

Annonce visible sur <http://www.repimmo.com> sous la REF n°18346278



voir tous les détails sur ce bien [http://www.repimmo.com/petite\\_annonces\\_immobiliere/18346278/maison-a\\_vendre-saint\\_aubin\\_du\\_cormier-35.php](http://www.repimmo.com/petite_annonces_immobiliere/18346278/maison-a_vendre-saint_aubin_du_cormier-35.php)

## Vente Maison BOUEXIERE ( Ille et vilaine - 35 )

Surface : 125 m<sup>2</sup>

Surface terrain : 276 m<sup>2</sup>

Nb pièces : 6 pièces

Chambres : 4 chambres

Prix : 260646 €

Réf : 413434 -



Description détaillée :

MAISON NEUVE À CONSTRUIRE  
VILLADÉALE

Bienvenue, vous êtes chez vous !

En exemple, le modèle VILLANOVA 4 chambres d'une superficie de 125.19 m<sup>2</sup> habitable avec garage intégré sur un terrain situé sur la commune de La Bouëxière.

RDC :

- Hall d'entrée avec espace placard
- Pièce de vie avec cuisine ouverte
- 1 chambre avec salle d'eau privative
- 1 WC séparé

Étage :

- 3 chambres
- 1 salle de bains
- 1 WC séparé

Un garage intégré de 16.56 m<sup>2</sup>



Confort et économie garantie !

POMPE À CHALEUR : Groupe aérothermie qui allie le confort du plancher chauffant au RDC et à l'étage ainsi que la production d'eau chaude sanitaire.

Avec VILLADÉALE, vous faites le choix d'une maison aux normes RE2025 avec des prestations soignées et de qualité de par ses plus de 15 ans d'expérience !

Prix incluant : Terrain viabilisé et frais de notaire + maison prête à décorer + garage + implantation de la maison par géomètre + frais de raccordement + empiérement d'accès au chantier + enlèvement des déchets générés + assurance dommage-ouvrage obligatoire.

D'autres terrains et modèles de 2 à 5 chambres disponibles dans l'Ille et Vilaine.

N'hésitez plus, nous vous accompagnons dans votre projet !

VILLADÉALE FOUGÈRES

Ille et Vilaine - Secteur EST - Tél : 02 99 99 81 39

Photos non contractuelles - conditions en agence.

Annonce visible sur <http://www.repimmo.com> sous la REF n°18346277



voir tous les détails sur ce bien [http://www.repimmo.com/petite\\_annonces\\_immobiliere/18346277/maison-a\\_vendre-bouexiere-35.php](http://www.repimmo.com/petite_annonces_immobiliere/18346277/maison-a_vendre-bouexiere-35.php)

## Vente Maison FONTENELLE ( Ille et vilaine - 35 )

Surface : 112 m<sup>2</sup>

Surface terrain : 654 m<sup>2</sup>

Nb pièces : 6 pièces

Chambres : 4 chambres

Prix : 194676 €

Réf : 410624 -



Description détaillée :

MAISON NEUVE À CONSTRUIRE  
VILLADÉALE

Bienvenue, vous êtes chez vous !

En exemple, le modèle VILLABOSSA 4 chambres d'une superficie de 125.40 m<sup>2</sup> utile avec « garage intégré » sur un terrain situé sur la commune de La Fontenelle à 25 min du Mont Saint-Michel et 30 min de Fougères.

RDC

- Pièce de vie avec cuisine ouverte de 42.94 m<sup>2</sup>
- 1 chambre de 10.51 m<sup>2</sup> avec sa salle d'eau privative
- 1 WC séparé

Étage

- 3 chambres de 13.7 m<sup>2</sup> à 20.77 m<sup>2</sup> de surface de plancher
- 1 salle de bains
- 1 WC séparé

Un garage intégré de 15.98 m<sup>2</sup>

Confort et économie garantie !

**POMPE À CHALEUR** : Groupe aérothermie qui allie le confort du plancher chauffant au RDC et à l'étage ainsi que la production d'eau chaude sanitaire.

Avec VILLADÉALE, vous faites le choix d'une maison aux normes RE2020 avec des prestations soignées et de qualité de par ses plus de 15 ans d'expérience !

Prix incluant : Terrain viabilisé et frais de notaire + maison prête à décorer + garage + implantation de la maison par géomètre + frais de raccordement + empierrement d'accès au chantier + enlèvement des déchets générés + assurance dommage-ouvrage obligatoire.

D'autres terrains et modèles de 2 à 5 chambres disponibles dans l'Ille et Vilaine.

N'hésitez plus, nous vous accompagnons dans votre projet !

## VILLADÉALE FOUGÈRES

Ille et Vilaine - Secteur EST - Tél : 02 99 99 81 39

Photos non contractuelles - conditions en agence.

Annonce visible sur <http://www.repimmo.com> sous la REF n°18346276



voir tous les détails sur ce bien [http://www.repimmo.com/petite\\_annonces\\_immobiliere/18346276/maison-a\\_vendre-fontenelle-35.php](http://www.repimmo.com/petite_annonces_immobiliere/18346276/maison-a_vendre-fontenelle-35.php)

## Vente Maison BOUSSAC ( Ille et vilaine - 35 )

Surface : 90 m<sup>2</sup>

Surface terrain : 305 m<sup>2</sup>

Nb pièces : 5 pièces

Chambres : 3 chambres

Prix : 203494 €

Réf : 410584 -



Description détaillée :

MAISON NEUVE À CONSTRUIRE

VILLADÉALE

Bienvenue, vous êtes chez vous !

En exemple, le modèle VILLACAPRI 3 chambres d'une superficie de 90.55 m<sup>2</sup> habitable avec « garage intégré » sur un terrain situé sur la commune de La Boussac à 25 min du Mont Saint-Michel et 30 min de Cancale.

- Pièce de vie avec cuisine ouverte de 45.36 m<sup>2</sup>
- 1 cellier
- 3 chambres de 10.02 m<sup>2</sup> à 10.83 m<sup>2</sup> de surface de plancher
- 1 salle de bains
- 1 WC séparé

Un garage intégré de 17.29 m<sup>2</sup>

Confort et économie garantie !

POMPE À CHALEUR : Groupe aérothermie qui allie le confort du plancher chauffant au RDC et à l'étage ainsi que la production d'eau chaude sanitaire.

Avec VILLADÉALE, vous faites le choix d'une maison aux normes RE2020 avec des prestations soignées et de qualité de par ses plus de 15 ans d'expérience !

VILLADEALE SAS DESERT 35  
65 Rue des Prés  
35300 FOUGÈRES  
Tel : 02.99.99.81.39  
E-Mail : villadeale35fougeres@gmail.com

Catalogue PDF généré  
par <http://www.repimmo.com>

Prix incluant : Terrain viabilisé et frais de notaire + maison prête à décorer + garage + implantation de la maison par géomètre + frais de raccordement + empiérement d'accès au chantier + enlèvement des déchets générés + assurance dommage-ouvrage obligatoire.

D'autres terrains et modèles de 2 à 5 chambres disponibles dans l'Ille et Vilaine.

N'hésitez plus, nous vous accompagnons dans votre projet !

VILLADÉALE FOUGÈRES

Ille et Vilaine - Secteur EST - Tél : 02 99 99 81 39

Photos non contractuelles - conditions en agence.

Annonce visible sur <http://www.repimmo.com> sous la REF n°18346275



voir tous les détails sur ce bien [http://www.repimmo.com/petite\\_annonces\\_immobiliere/18346275/maison-a\\_vendre-boussac-35.php](http://www.repimmo.com/petite_annonces_immobiliere/18346275/maison-a_vendre-boussac-35.php)

## Vente Maison LAIGNELET ( Ille et vilaine - 35 )

Surface : 90 m<sup>2</sup>

Surface terrain : 582 m<sup>2</sup>

Nb pièces : 5 pièces

Chambres : 3 chambres

Prix : 189405 €

Réf : 410674 -



Description détaillée :

MAISON NEUVE À CONSTRUIRE  
VILLADÉALE

Bienvenue, vous êtes chez vous !

En exemple, le modèle VILLACAPRI 3 chambres d'une superficie de 90.55 m<sup>2</sup> habitable avec « garage intégré » sur un terrain situé sur la commune de Laignelet à 10 min de Fougères.

- Pièce de vie avec cuisine ouverte de 45.36 m<sup>2</sup>
- 1 cellier
- 3 chambres de 10.02 m<sup>2</sup> à 10.83 m<sup>2</sup> de surface de plancher
- 1 salle de bains
- 1 WC séparé

Un garage intégré de 17.29 m<sup>2</sup>

Confort et économie garantie !

POMPE À CHALEUR : Groupe aérothermie qui allie le confort du plancher chauffant au RDC et à l'étage ainsi que la production d'eau chaude sanitaire.

Avec VILLADÉALE, vous faites le choix d'une maison aux normes RE2020 avec des prestations soignées et de qualité de par ses plus de 15 ans d'expérience !

VILLADEALE SAS DESERT 35  
65 Rue des Prés  
35300 FOUGÈRES  
Tel : 02.99.99.81.39  
E-Mail : villadeale35fougeres@gmail.com

Catalogue PDF généré  
par <http://www.repimmo.com>

Prix incluant : Terrain viabilisé et frais de notaire + maison prête à décorer + garage + implantation de la maison par géomètre + frais de raccordement + empierrement d'accès au chantier + enlèvement des déchets générés + assurance dommage-ouvrage obligatoire.

D'autres terrains et modèles de 2 à 5 chambres disponibles dans l'Ille et Vilaine.

N'hésitez plus, nous vous accompagnons dans votre projet !

### VILLADÉALE FOUGÈRES

Ille et Vilaine - Secteur EST - Tél : 02 99 99 81 39

Photos non contractuelles - conditions en agence.

Annnonce visible sur <http://www.repimmo.com> sous la REF n°18346274



voir tous les détails sur ce bien [http://www.repimmo.com/petite\\_annonces\\_immobiliere/18346274/maison-a\\_vendre-laignelet-35.php](http://www.repimmo.com/petite_annonces_immobiliere/18346274/maison-a_vendre-laignelet-35.php)

## Vente Maison GUERCHE-DE-BRETAGNE ( Ille et vilaine - 35 )

Surface : 105 m<sup>2</sup>

Surface terrain : 412 m<sup>2</sup>

Nb pièces : 6 pièces

Chambres : 4 chambres

Prix : 219025 €

Réf : 410634 -



Description détaillée :

MAISON NEUVE À CONSTRUIRE  
VILLADÉALE

Bienvenue, vous êtes chez vous !

En exemple, le modèle VILLATANGO 4 chambres d'une superficie de 116.64 m<sup>2</sup> utile avec « garage accolé » sur un terrain situé sur la commune de La Guerche-de-Bretagne à 25 min de Vitré.

RDC

- Pièce de vie avec cuisine ouverte de 43.64 m<sup>2</sup>
- 1 chambre de 10.86 m<sup>2</sup> avec sa salle d'eau privative
- 1 WC séparé

Étage

- 3 chambres de 13.00 m<sup>2</sup> à 15.97 m<sup>2</sup> de surface de plancher
- 1 salle de bains
- 1 WC séparé

Un garage accolé de 20,96 m<sup>2</sup>

Confort et économie garantie !



**POMPE À CHALEUR** : Groupe aérothermie qui allie le confort du plancher chauffant au RDC et à l'étage ainsi que la production d'eau chaude sanitaire.

Avec VILLADÉALE, vous faites le choix d'une maison aux normes RE2020 avec des prestations soignées et de qualité de par ses plus de 15 ans d'expérience !

Prix incluant : Terrain viabilisé et frais de notaire + maison prête à décorer + garage + implantation de la maison par géomètre + frais de raccordement + empierrement d'accès au chantier + enlèvement des déchets générés + assurance dommage-ouvrage obligatoire.

D'autres terrains et modèles de 2 à 5 chambres disponibles dans l'Ille et Vilaine.

N'hésitez plus, nous vous accompagnons dans votre projet !

## VILLADÉALE FOUGÈRES

Ille et Vilaine - Secteur EST - Tél : 02 99 99 81 39

Photos non contractuelles - conditions en agence.

Annonce visible sur <http://www.repimmo.com> sous la REF n°18346273



voir tous les détails sur ce bien [http://www.repimmo.com/petite\\_annonces\\_immobiliere/18346273/maison-a\\_vendre-querche\\_de\\_bretagne-35.php](http://www.repimmo.com/petite_annonces_immobiliere/18346273/maison-a_vendre-querche_de_bretagne-35.php)

## Vente Maison FERRE ( Ille et vilaine - 35 )

Surface : 90 m<sup>2</sup>

Surface terrain : 502 m<sup>2</sup>

Nb pièces : 5 pièces

Chambres : 3 chambres

Prix : 175914 €

Réf : 410714 -



Description détaillée :

MAISON NEUVE À CONSTRUIRE  
VILLADÉALE

Bienvenue, vous êtes chez vous !

En exemple, le modèle VILLACAPRI 3 chambres d'une superficie de 90.55 m<sup>2</sup> habitable avec « garage intégré » sur un terrain situé sur la commune de La Ferré à 20 min de Fougères et 30 min du Mont Saint-Michel.

- Pièce de vie avec cuisine ouverte de 45.36 m<sup>2</sup>
- 1 cellier
- 3 chambres de 10.02 m<sup>2</sup> à 10.83 m<sup>2</sup> de surface de plancher
- 1 salle de bains
- 1 WC séparé

Un garage intégré de 17.29 m<sup>2</sup>

Confort et économie garantie !

POMPE À CHALEUR : Groupe aérothermie qui allie le confort du plancher chauffant au RDC et à l'étage ainsi que la production d'eau chaude sanitaire.

Avec VILLADÉALE, vous faites le choix d'une maison aux normes RE2020 avec des prestations soignées et de qualité de par ses plus de 15 ans d'expérience !

VILLADEALE SAS DESERT 35  
65 Rue des Prés  
35300 FOUGÈRES  
Tel : 02.99.99.81.39  
E-Mail : villadeale35fougeres@gmail.com

Catalogue PDF généré  
par <http://www.repimmo.com>

Prix incluant : Terrain viabilisé et frais de notaire + maison prête à décorer + garage + implantation de la maison par géomètre + frais de raccordement + empiérement d'accès au chantier + enlèvement des déchets générés + assurance dommage-ouvrage obligatoire.

D'autres terrains et modèles de 2 à 5 chambres disponibles dans l'Ille et Vilaine.

N'hésitez plus, nous vous accompagnons dans votre projet !

### VILLADÉALE FOUGÈRES

Ille et Vilaine - Secteur EST - Tél : 02 99 99 81 39

Photos non contractuelles - conditions en agence.

Annonce visible sur <http://www.repimmo.com> sous la REF n°18346272



voir tous les détails sur ce bien [http://www.repimmo.com/petite\\_annonces\\_immobiliere/18346272/maison-a\\_vendre-ferre-35.php](http://www.repimmo.com/petite_annonces_immobiliere/18346272/maison-a_vendre-ferre-35.php)

## Vente Maison LUITRE ( Ille et vilaine - 35 )

Surface : 105 m<sup>2</sup>

Surface terrain : 373 m<sup>2</sup>

Nb pièces : 6 pièces

Chambres : 4 chambres

Prix : 198753 €

Réf : 410824 -



Description détaillée :

MAISON NEUVE À CONSTRUIRE  
VILLADÉALE

Bienvenue, vous êtes chez vous !

En exemple, le modèle VILLATANGO 4 chambres d'une superficie de 116.64 m<sup>2</sup> utile avec « garage accolé » sur un terrain situé sur la commune de Luitré-Dompierre à 15 min de Fougères et 20 min de Vitré.

RDC

- Pièce de vie avec cuisine ouverte de 43.64 m<sup>2</sup>
- 1 chambre de 10.86 m<sup>2</sup> avec sa salle d'eau privative
- 1 WC séparé

Étage

- 3 chambres de 13.00 m<sup>2</sup> à 15.97 m<sup>2</sup> de surface de plancher
- 1 salle de bains
- 1 WC séparé

Un garage accolé de 20,96 m<sup>2</sup>

Confort et économie garantie !

**POMPE À CHALEUR** : Groupe aérothermie qui allie le confort du plancher chauffant au RDC et à l'étage ainsi que la production d'eau chaude sanitaire.

Avec VILLADÉALE, vous faites le choix d'une maison aux normes RE2020 avec des prestations soignées et de qualité de par ses plus de 15 ans d'expérience !

Prix incluant : Terrain viabilisé et frais de notaire + maison prête à décorer + garage + implantation de la maison par géomètre + frais de raccordement + empierrement d'accès au chantier + enlèvement des déchets générés + assurance dommage-ouvrage obligatoire.

D'autres terrains et modèles de 2 à 5 chambres disponibles dans l'Ille et Vilaine.

N'hésitez plus, nous vous accompagnons dans votre projet !

## VILLADÉALE FOUGÈRES

Ille et Vilaine - Secteur EST - Tél : 02 99 99 81 39

Photos non contractuelles - conditions en agence.

Annonce visible sur <http://www.repimmo.com> sous la REF n°18346271



voir tous les détails sur ce bien [http://www.repimmo.com/petite\\_annonces\\_immobiliere/18346271/maison-a\\_vendre-luire-35.php](http://www.repimmo.com/petite_annonces_immobiliere/18346271/maison-a_vendre-luire-35.php)

## Vente Maison PERTRE ( Ille et vilaine - 35 )

Surface : 105 m<sup>2</sup>

Surface terrain : 495 m<sup>2</sup>

Nb pièces : 6 pièces

Chambres : 4 chambres

Prix : 197994 €

Réf : 410734 -



Description détaillée :

MAISON NEUVE À CONSTRUIRE  
VILLADÉALE

Bienvenue, vous êtes chez vous !

En exemple, le modèle VILLATANGO 4 chambres d'une superficie de 116.64 m<sup>2</sup> utile avec « garage accolé » sur un terrain situé sur la commune de Le Pertre à 20 min de Vitré.

RDC

- Pièce de vie avec cuisine ouverte de 43.64 m<sup>2</sup>
- 1 chambre de 10.86 m<sup>2</sup> avec sa salle d'eau privative
- 1 WC séparé

Étage

- 3 chambres de 13.00 m<sup>2</sup> à 15.97 m<sup>2</sup> de surface de plancher
- 1 salle de bains
- 1 WC séparé

Un garage accolé de 20,96 m<sup>2</sup>

Confort et économie garantie !

**POMPE À CHALEUR** : Groupe aérothermie qui allie le confort du plancher chauffant au RDC et à l'étage ainsi que la production d'eau chaude sanitaire.

Avec VILLADÉALE, vous faites le choix d'une maison aux normes RE2020 avec des prestations soignées et de qualité de par ses plus de 15 ans d'expérience !

Prix incluant : Terrain viabilisé et frais de notaire + maison prête à décorer + garage + implantation de la maison par géomètre + frais de raccordement + empierrement d'accès au chantier + enlèvement des déchets générés + assurance dommage-ouvrage obligatoire.

D'autres terrains et modèles de 2 à 5 chambres disponibles dans l'Ille et Vilaine.

N'hésitez plus, nous vous accompagnons dans votre projet !

## VILLADÉALE FOUGÈRES

Ille et Vilaine - Secteur EST - Tél : 02 99 99 81 39

Photos non contractuelles - conditions en agence.

Annonce visible sur <http://www.repimmo.com> sous la REF n°18346270



voir tous les détails sur ce bien [http://www.repimmo.com/petite\\_annonces\\_immobiliere/18346270/maison-a\\_vendre-pertre-35.php](http://www.repimmo.com/petite_annonces_immobiliere/18346270/maison-a_vendre-pertre-35.php)

## Vente Maison ARGENTRE-DU-PLESSIS ( Ille et vilaine - 35 )

Surface : 105 m<sup>2</sup>

Nb pièces : 6 pièces

Chambres : 4 chambres

Prix : 208154 €

Réf : 410745 -



Description détaillée :

MAISON NEUVE À CONSTRUIRE  
VILLADÉALE

Bienvenue, vous êtes chez vous !

En exemple, le modèle VILLATANGO 4 chambres d'une superficie de 116.64 m<sup>2</sup> utile avec « garage accolé » sur un terrain situé sur la commune d'Argentré - du - Plessis à 15 min de Vitré et 35 min de Laval.

RDC

- Pièce de vie avec cuisine ouverte de 43.64 m<sup>2</sup>
- 1 chambre de 10.86 m<sup>2</sup> avec sa salle d'eau privative
- 1 WC séparé

Étage

- 3 chambres de 13.00 m<sup>2</sup> à 15.97 m<sup>2</sup> de surface de plancher
- 1 salle de bains
- 1 WC séparé

Un garage accolé de 20,96 m<sup>2</sup>

Confort et économie garantie !



**POMPE À CHALEUR** : Groupe aérothermie qui allie le confort du plancher chauffant au RDC et à l'étage ainsi que la production d'eau chaude sanitaire.

Avec VILLADÉALE, vous faites le choix d'une maison aux normes RE2020 avec des prestations soignées et de qualité de par ses plus de 15 ans d'expérience !

Prix incluant : Terrain viabilisé et frais de notaire + maison prête à décorer + garage + implantation de la maison par géomètre + frais de raccordement + empierrement d'accès au chantier + enlèvement des déchets générés + assurance dommage-ouvrage obligatoire.

D'autres terrains et modèles de 2 à 5 chambres disponibles dans l'Ille et Vilaine.

N'hésitez plus, nous vous accompagnons dans votre projet !

#### VILLADÉALE FOUGÈRES

Ille et Vilaine - Secteur EST - Tél : 02 99 99 81 39

Photos non contractuelles - conditions en agence.

Annnonce visible sur <http://www.repimmo.com> sous la REF n°18346269



voir tous les détails sur ce bien [http://www.repimmo.com/petite\\_annonces\\_immobiliere/18346269/maison-a\\_vendre-argentre\\_du\\_plessis-35.php](http://www.repimmo.com/petite_annonces_immobiliere/18346269/maison-a_vendre-argentre_du_plessis-35.php)

## Vente Maison SAINT-LEGER-DES-PRES ( Ille et vilaine - 35 )

Surface : 105 m<sup>2</sup>

Surface terrain : 559 m<sup>2</sup>

Nb pièces : 6 pièces

Chambres : 4 chambres

Prix : 207176 €

Réf : 411404 -



Description détaillée :

MAISON NEUVE À CONSTRUIRE  
VILLADÉALE

Bienvenue, vous êtes chez vous !

En exemple, le modèle VILLATANGO 4 chambres d'une superficie de 116.64 m<sup>2</sup> utile avec « garage accolé » sur un terrain situé sur la commune de Saint-Léger-Des-Prés à 10 min de Combourg.

RDC

- Pièce de vie avec cuisine ouverte de 43.64 m<sup>2</sup>
- 1 chambre de 10.86 m<sup>2</sup> avec sa salle d'eau privative
- 1 WC séparé

Étage

- 3 chambres de 13.00 m<sup>2</sup> à 15.97 m<sup>2</sup> de surface de plancher
- 1 salle de bains
- 1 WC séparé

Un garage accolé de 20,96 m<sup>2</sup>

Confort et économie garantie !

**POMPE À CHALEUR** : Groupe aérothermie qui allie le confort du plancher chauffant au RDC et à l'étage ainsi que la production d'eau chaude sanitaire.

Avec VILLADÉALE, vous faites le choix d'une maison aux normes RE2020 avec des prestations soignées et de qualité de par ses plus de 15 ans d'expérience !

Prix incluant : Terrain viabilisé et frais de notaire + maison prête à décorer + garage + implantation de la maison par géomètre + frais de raccordement + empierrement d'accès au chantier + enlèvement des déchets générés + assurance dommage-ouvrage obligatoire.

D'autres terrains et modèles de 2 à 5 chambres disponibles dans l'Ille et Vilaine.

N'hésitez plus, nous vous accompagnons dans votre projet !

## VILLADÉALE FOUGÈRES

Ille et Vilaine - Secteur EST - Tél : 02 99 99 81 39

Photos non contractuelles - conditions en agence.

Annonce visible sur <http://www.repimmo.com> sous la REF n°18346268



voir tous les détails sur ce bien [http://www.repimmo.com/petite\\_annonces\\_immobiliere/18346268/maison-a\\_vendre-saint\\_leger\\_des\\_pres-35.php](http://www.repimmo.com/petite_annonces_immobiliere/18346268/maison-a_vendre-saint_leger_des_pres-35.php)

## Vente Maison SAINT-GERMAIN-EN-COGLES ( Ille et vilaine - 35 )

Surface : 111 m<sup>2</sup>

Surface terrain : 393 m<sup>2</sup>

Nb pièces : 6 pièces

Chambres : 4 chambres

Prix : 197876 €

Réf : 411354 -



Description détaillée :

MAISON NEUVE À CONSTRUIRE  
VILLADÉALE

Bienvenue, vous êtes chez vous !

En exemple, le modèle VILLABOSSA 4 chambres d'une superficie de 125.40 m<sup>2</sup> utile avec « garage intégré » sur un terrain situé sur la commune de Saint-Germain-En-Coglès à 15 min de Fougères.

RDC

- Pièce de vie avec cuisine ouverte de 42.94 m<sup>2</sup>
- 1 chambre de 10.51 m<sup>2</sup> avec sa salle d'eau privative
- 1 WC séparé

Étage

- 3 chambres de 13.7 m<sup>2</sup> à 20.77 m<sup>2</sup> de surface de plancher
- 1 salle de bains
- 1 WC séparé

Un garage intégré de 15.98 m<sup>2</sup>

Confort et économie garantie !

**POMPE À CHALEUR** : Groupe aérothermie qui allie le confort du plancher chauffant au RDC et à l'étage ainsi que la production d'eau chaude sanitaire.

Avec VILLADÉALE, vous faites le choix d'une maison aux normes RE2020 avec des prestations soignées et de qualité de par ses plus de 15 ans d'expérience !

Prix incluant : Terrain viabilisé et frais de notaire + maison prête à décorer + garage + implantation de la maison par géomètre + frais de raccordement + empierrement d'accès au chantier + enlèvement des déchets générés + assurance dommage-ouvrage obligatoire.

D'autres terrains et modèles de 2 à 5 chambres disponibles dans l'Ille et Vilaine.

N'hésitez plus, nous vous accompagnons dans votre projet !

## VILLADÉALE FOUGÈRES

Ille et Vilaine - Secteur EST - Tél : 02 99 99 81 39

Photos non contractuelles - conditions en agence.

Annonce visible sur <http://www.repimmo.com> sous la REF n°18346267



voir tous les détails sur ce bien [http://www.repimmo.com/petite\\_annonces\\_immobiliere/18346267/maison-a\\_vendre-saint\\_germain\\_en\\_cogles-35.php](http://www.repimmo.com/petite_annonces_immobiliere/18346267/maison-a_vendre-saint_germain_en_cogles-35.php)

## Vente Maison SENS-DE-BRETAGNE ( Ille et vilaine - 35 )

Surface : 90 m<sup>2</sup>

Nb pièces : 5 pièces

Chambres : 3 chambres

Prix : 213685 €

Réf : 410278 -



Description détaillée :

MAISON NEUVE À CONSTRUIRE  
VILLADÉALE

Bienvenue, vous êtes chez vous !

En exemple, le modèle VILLACAPRI 3 chambres d'une superficie de 90.55 m<sup>2</sup> habitable avec « garage intégré » sur un terrain situé sur la commune de Sens - de - Bretagne à 30 min de Rennes et de Fougères.

- Pièce de vie avec cuisine ouverte de 45.36 m<sup>2</sup>
- 1 cellier
- 3 chambres de 10.02 m<sup>2</sup> à 10.83 m<sup>2</sup> de surface de plancher
- 1 salle de bains
- 1 WC séparé

Un garage intégré de 17.29 m<sup>2</sup>

Confort et économie garantie !

POMPE À CHALEUR : Groupe aérothermie qui allie le confort du plancher chauffant au RDC et à l'étage ainsi que la production d'eau chaude sanitaire.

VILLADÉALE SAS DESERT 35  
65 Rue des Prés  
35300 FOUGÈRES  
Tel : 02.99.99.81.39  
E-Mail : villadeale35fougeres@gmail.com

Catalogue PDF généré  
par <http://www.repimmo.com>

Avec VILLADÉALE, vous faites le choix d'une maison aux normes RE2020 avec des prestations soignées et de qualité de par ses plus de 15 ans d'expérience !

Prix incluant : Terrain viabilisé et frais de notaire + maison prête à décorer + garage + implantation de la maison par géomètre + frais de raccordement + empierrement d'accès au chantier + enlèvement des déchets générés + assurance dommage-ouvrage obligatoire.

D'autres terrains et modèles de 2 à 5 chambres disponibles dans l'Ille et Vilaine.

N'hésitez plus, nous vous accompagnons dans votre projet !

## VILLADÉALE FOUGÈRES

Ille et Vilaine - Secteur EST - Tél : 02 99 99 81 39

Photos non contractuelles - conditions en agence.

Annonce visible sur <http://www.repimmo.com> sous la REF n°18346266



voir tous les détails sur ce bien [http://www.repimmo.com/petite\\_annonces\\_immobiliere/18346266/maison-a\\_vendre-sens\\_de\\_bretagne-35.php](http://www.repimmo.com/petite_annonces_immobiliere/18346266/maison-a_vendre-sens_de_bretagne-35.php)

## Vente Maison DOMPIERRE-DU-CHEMIN ( Ille et vilaine - 35 )

Surface : 111 m<sup>2</sup>

Surface terrain : 558 m<sup>2</sup>

Nb pièces : 6 pièces

Chambres : 4 chambres

Prix : 189236 €

Réf : 410394 -



Description détaillée :

MAISON NEUVE À CONSTRUIRE  
VILLADÉALE

Bienvenue, vous êtes chez vous !

En exemple, le modèle VILLABOSSA 4 chambres d'une superficie de 125.40 m<sup>2</sup> utile avec « garage intégré » sur un terrain situé sur la commune de Dompierre-du-Chemin à 15 min de Fougères et de Vitré.

RDC

- Pièce de vie avec cuisine ouverte de 42.94 m<sup>2</sup>
- 1 chambre de 10.51 m<sup>2</sup> avec sa salle d'eau privative
- 1 WC séparé

Étage

- 3 chambres de 13.7 m<sup>2</sup> à 20.77 m<sup>2</sup> de surface de plancher
- 1 salle de bains
- 1 WC séparé

Un garage intégré de 15.98 m<sup>2</sup>

Confort et économie garantie !



**POMPE À CHALEUR** : Groupe aérothermie qui allie le confort du plancher chauffant au RDC et à l'étage ainsi que la production d'eau chaude sanitaire.

Avec VILLADÉALE, vous faites le choix d'une maison aux normes RE2020 avec des prestations soignées et de qualité de par ses plus de 15 ans d'expérience !

Prix incluant : Terrain viabilisé et frais de notaire + maison prête à décorer + garage + implantation de la maison par géomètre + frais de raccordement + empierrement d'accès au chantier + enlèvement des déchets générés + assurance dommage-ouvrage obligatoire.

D'autres terrains et modèles de 2 à 5 chambres disponibles dans l'Ille et Vilaine.

N'hésitez plus, nous vous accompagnons dans votre projet !

## VILLADÉALE FOUGÈRES

Ille et Vilaine - Secteur EST - Tél : 02 99 99 81 39

Photos non contractuelles - conditions en agence.

Annonce visible sur <http://www.repimmo.com> sous la REF n°18346265



voir tous les détails sur ce bien [http://www.repimmo.com/petite\\_annonces\\_immobiliere/18346265/maison-a\\_vendre-dompierre\\_du\\_chemin-35.php](http://www.repimmo.com/petite_annonces_immobiliere/18346265/maison-a_vendre-dompierre_du_chemin-35.php)

## Vente Maison CHAPELLE-JANSON ( Ille et vilaine - 35 )

Surface : 105 m<sup>2</sup>

Surface terrain : 483 m<sup>2</sup>

Nb pièces : 6 pièces

Chambres : 4 chambres

Prix : 196796 €

Réf : 410604 -



Description détaillée :

MAISON NEUVE À CONSTRUIRE  
VILLADÉALE

Bienvenue, vous êtes chez vous !

En exemple, le modèle VILLATANGO 4 chambres d'une superficie de 116.64 m<sup>2</sup> utile avec « garage accolé » sur un terrain situé sur la commune de La Chapelle-Janson à 15 min de Fougères.

RDC

- Pièce de vie avec cuisine ouverte de 43.64 m<sup>2</sup>
- 1 chambre de 10.86 m<sup>2</sup> avec sa salle d'eau privative
- 1 WC séparé

Étage

- 3 chambres de 13.00 m<sup>2</sup> à 15.97 m<sup>2</sup> de surface de plancher
- 1 salle de bains
- 1 WC séparé

Un garage accolé de 20,96 m<sup>2</sup>

Confort et économie garantie !

**POMPE À CHALEUR** : Groupe aérothermie qui allie le confort du plancher chauffant au RDC et à l'étage ainsi que la production d'eau chaude sanitaire.

Avec VILLADÉALE, vous faites le choix d'une maison aux normes RE2020 avec des prestations soignées et de qualité de par ses plus de 15 ans d'expérience !

Prix incluant : Terrain viabilisé et frais de notaire + maison prête à décorer + garage + implantation de la maison par géomètre + frais de raccordement + empierrement d'accès au chantier + enlèvement des déchets générés + assurance dommage-ouvrage obligatoire.

D'autres terrains et modèles de 2 à 5 chambres disponibles dans l'Ille et Vilaine.

N'hésitez plus, nous vous accompagnons dans votre projet !

## VILLADÉALE FOUGÈRES

Ille et Vilaine - Secteur EST - Tél : 02 99 99 81 39

Photos non contractuelles - conditions en agence.

Annonce visible sur <http://www.repimmo.com> sous la REF n°18346264



voir tous les détails sur ce bien [http://www.repimmo.com/petite\\_annonces\\_immobiliere/18346264/maison-a\\_vendre-chapelle\\_janson-35.php](http://www.repimmo.com/petite_annonces_immobiliere/18346264/maison-a_vendre-chapelle_janson-35.php)

## Vente Maison BAZOUGE-DU-DESERT ( Ille et vilaine - 35 )

Surface : 90 m<sup>2</sup>

Surface terrain : 375 m<sup>2</sup>

Nb pièces : 5 pièces

Chambres : 3 chambres

Prix : 180674 €

Réf : 410564 -



Description détaillée :

MAISON NEUVE À CONSTRUIRE  
VILLADÉALE

Bienvenue, vous êtes chez vous !

En exemple, le modèle VILLACAPRI 3 chambres d'une superficie de 90.55 m<sup>2</sup> habitable avec « garage intégré » sur un terrain situé sur la commune de La Bazouge-du-Désert à 20 min de Fougères.

- Pièce de vie avec cuisine ouverte de 45.36 m<sup>2</sup>
- 1 cellier
- 3 chambres de 10.02 m<sup>2</sup> à 10.83 m<sup>2</sup> de surface de plancher
- 1 salle de bains
- 1 WC séparé

Un garage intégré de 17.29 m<sup>2</sup>

Confort et économie garantie !

POMPE À CHALEUR : Groupe aérothermie qui allie le confort du plancher chauffant au RDC et à l'étage ainsi que la production d'eau chaude sanitaire.

Avec VILLADÉALE, vous faites le choix d'une maison aux normes RE2020 avec des prestations soignées et de qualité de par ses plus de 15 ans d'expérience !

VILLADEALE SAS DESERT 35  
65 Rue des Prés  
35300 FOUGÈRES  
Tel : 02.99.99.81.39  
E-Mail : villadeale35fougeres@gmail.com

Catalogue PDF généré  
par <http://www.repimmo.com>

Prix incluant : Terrain viabilisé et frais de notaire + maison prête à décorer + garage + implantation de la maison par géomètre + frais de raccordement + empierrement d'accès au chantier + enlèvement des déchets générés + assurance dommage-ouvrage obligatoire.

D'autres terrains et modèles de 2 à 5 chambres disponibles dans l'Ille et Vilaine.

N'hésitez plus, nous vous accompagnons dans votre projet !

### VILLADÉALE FOUGÈRES

Ille et Vilaine - Secteur EST - Tél : 02 99 99 81 39

Photos non contractuelles - conditions en agence.

Annonce visible sur <http://www.repimmo.com> sous la REF n°18346263



voir tous les détails sur ce bien [http://www.repimmo.com/petite\\_annonces\\_immobiliere/18346263/maison-a\\_vendre-bazouge\\_du\\_desert-35.php](http://www.repimmo.com/petite_annonces_immobiliere/18346263/maison-a_vendre-bazouge_du_desert-35.php)

## Vente Maison JAVENE ( Ille et vilaine - 35 )

Surface : 105 m<sup>2</sup>

Surface terrain : 318 m<sup>2</sup>

Nb pièces : 6 pièces

Chambres : 4 chambres

Prix : 209226 €

Réf : 410554 -



Description détaillée :

MAISON NEUVE À CONSTRUIRE  
VILLADÉALE

Bienvenue, vous êtes chez vous !

En exemple, le modèle VILLATANGO 4 chambres d'une superficie de 116.64 m<sup>2</sup> utile avec « garage accolé » sur un terrain situé sur la commune de Javené.

RDC

- Pièce de vie avec cuisine ouverte de 43.64 m<sup>2</sup>
- 1 chambre de 10.86 m<sup>2</sup> avec sa salle d'eau privative
- 1 WC séparé

Étage

- 3 chambres de 13.00 m<sup>2</sup> à 15.97 m<sup>2</sup> de surface de plancher
- 1 salle de bains
- 1 WC séparé

Un garage accolé de 20,96 m<sup>2</sup>

Confort et économie garantie !

**POMPE À CHALEUR** : Groupe aérothermie qui allie le confort du plancher chauffant au RDC et à l'étage ainsi que la production d'eau chaude sanitaire.

Avec VILLADÉALE, vous faites le choix d'une maison aux normes RE2020 avec des prestations soignées et de qualité de par ses plus de 15 ans d'expérience !

Prix incluant : Terrain viabilisé et frais de notaire + maison prête à décorer + garage + implantation de la maison par géomètre + frais de raccordement + empierrement d'accès au chantier + enlèvement des déchets générés + assurance dommage-ouvrage obligatoire.

D'autres terrains et modèles de 2 à 5 chambres disponibles dans l'Ille et Vilaine.

N'hésitez plus, nous vous accompagnons dans votre projet !

## VILLADÉALE FOUGÈRES

Ille et Vilaine - Secteur EST - Tél : 02 99 99 81 39

Photos non contractuelles - conditions en agence.

Annonce visible sur <http://www.repimmo.com> sous la REF n°18346262



voir tous les détails sur ce bien [http://www.repimmo.com/petite\\_annonces\\_immobiliere/18346262/maison-a\\_vendre-javene-35.php](http://www.repimmo.com/petite_annonces_immobiliere/18346262/maison-a_vendre-javene-35.php)

## Vente Maison FOUGERES ( Ille et vilaine - 35 )

Surface : 105 m<sup>2</sup>

Surface terrain : 451 m<sup>2</sup>

Nb pièces : 6 pièces

Chambres : 4 chambres

Prix : 228966 €

Réf : 410514 -



Description détaillée :

MAISON NEUVE À CONSTRUIRE  
VILLADÉALE

Bienvenue, vous êtes chez vous !

En exemple, le modèle VILLATANGO 4 chambres d'une superficie de 116.64 m<sup>2</sup> utile avec « garage accolé » sur un terrain situé sur la commune de Fougères.

RDC

- Pièce de vie avec cuisine ouverte de 43.64 m<sup>2</sup>
- 1 chambre de 10.86 m<sup>2</sup> avec sa salle d'eau privative
- 1 WC séparé

Étage

- 3 chambres de 13.00 m<sup>2</sup> à 15.97 m<sup>2</sup> de surface de plancher
- 1 salle de bains
- 1 WC séparé

Un garage accolé de 20,96 m<sup>2</sup>

Confort et économie garantie !



**POMPE À CHALEUR** : Groupe aérothermie qui allie le confort du plancher chauffant au RDC et à l'étage ainsi que la production d'eau chaude sanitaire.

Avec VILLADÉALE, vous faites le choix d'une maison aux normes RE2020 avec des prestations soignées et de qualité de par ses plus de 15 ans d'expérience !

Prix incluant : Terrain viabilisé et frais de notaire + maison prête à décorer + garage + implantation de la maison par géomètre + frais de raccordement + empierrement d'accès au chantier + enlèvement des déchets générés + assurance dommage-ouvrage obligatoire.

D'autres terrains et modèles de 2 à 5 chambres disponibles dans l'Ille et Vilaine.

N'hésitez plus, nous vous accompagnons dans votre projet !

## VILLADÉALE FOUGÈRES

Ille et Vilaine - Secteur EST - Tél : 02 99 99 81 39

Photos non contractuelles - conditions en agence.

Annonce visible sur <http://www.repimmo.com> sous la REF n°18346261



voir tous les détails sur ce bien [http://www.repimmo.com/petite\\_annonces\\_immobiliere/18346261/maison-a\\_vendre-fougeres-35.php](http://www.repimmo.com/petite_annonces_immobiliere/18346261/maison-a_vendre-fougeres-35.php)

## Vente Maison FLEURIGNE ( Ille et vilaine - 35 )

Surface : 105 m<sup>2</sup>

Surface terrain : 486 m<sup>2</sup>

Nb pièces : 6 pièces

Chambres : 4 chambres

Prix : 207645 €

Réf : 410494 -



Description détaillée :

MAISON NEUVE À CONSTRUIRE  
VILLADÉALE

Bienvenue, vous êtes chez vous !

En exemple, le modèle VILLATANGO 4 chambres d'une superficie de 116.64 m<sup>2</sup> utile avec « garage accolé » sur un terrain situé sur la commune de Fleurigné à 15 min de Fougères.

RDC

- Pièce de vie avec cuisine ouverte de 43.64 m<sup>2</sup>
- 1 chambre de 10.86 m<sup>2</sup> avec sa salle d'eau privative
- 1 WC séparé

Étage

- 3 chambres de 13.00 m<sup>2</sup> à 15.97 m<sup>2</sup> de surface de plancher
- 1 salle de bains
- 1 WC séparé

Un garage accolé de 20,96 m<sup>2</sup>

Confort et économie garantie !

**POMPE À CHALEUR** : Groupe aérothermie qui allie le confort du plancher chauffant au RDC et à l'étage ainsi que la production d'eau chaude sanitaire.

Avec VILLADÉALE, vous faites le choix d'une maison aux normes RE2020 avec des prestations soignées et de qualité de par ses plus de 15 ans d'expérience !

Prix incluant : Terrain viabilisé et frais de notaire + maison prête à décorer + garage + implantation de la maison par géomètre + frais de raccordement + empierrement d'accès au chantier + enlèvement des déchets générés + assurance dommage-ouvrage obligatoire.

D'autres terrains et modèles de 2 à 5 chambres disponibles dans l'Ille et Vilaine.

N'hésitez plus, nous vous accompagnons dans votre projet !

## VILLADÉALE FOUGÈRES

Ille et Vilaine - Secteur EST - Tél : 02 99 99 81 39

Photos non contractuelles - conditions en agence.

Annonce visible sur <http://www.repimmo.com> sous la REF n°18346260



voir tous les détails sur ce bien [http://www.repimmo.com/petite\\_annonces\\_immobiliere/18346260/maison-a\\_vendre-fleurigne-35.php](http://www.repimmo.com/petite_annonces_immobiliere/18346260/maison-a_vendre-fleurigne-35.php)

## Vente Maison FEINS ( Ille et vilaine - 35 )

Surface : 112 m<sup>2</sup>

Surface terrain : 445 m<sup>2</sup>

Nb pièces : 6 pièces

Chambres : 4 chambres

Prix : 211164 €

Réf : 410484 -



Description détaillée :

MAISON NEUVE À CONSTRUIRE

VILLADÉALE

Bienvenue, vous êtes chez vous !

En exemple, le modèle VILLABOSSA 4 chambres d'une superficie de 125.40 m<sup>2</sup> utile avec « garage intégré » sur un terrain situé sur la commune de Feins.

RDC

- Pièce de vie avec cuisine ouverte de 42.94 m<sup>2</sup>
- 1 chambre de 10.51 m<sup>2</sup> avec sa salle d'eau privative
- 1 WC séparé

Étage

- 3 chambres de 13.7 m<sup>2</sup> à 20.77 m<sup>2</sup> de surface de plancher
- 1 salle de bains
- 1 WC séparé

Un garage intégré de 15.98 m<sup>2</sup>

Confort et économie garantie !

POMPE À CHALEUR : Groupe aérothermie qui allie le confort du plancher chauffant au RDC et à l'étage ainsi que la

production d'eau chaude sanitaire.

Avec VILLADÉALE, vous faites le choix d'une maison aux normes RE2020 avec des prestations soignées et de qualité de par ses plus de 15 ans d'expérience !

Prix incluant : Terrain viabilisé et frais de notaire + maison prête à décorer + garage + implantation de la maison par géomètre + frais de raccordement + empierrement d'accès au chantier + enlèvement des déchets générés + assurance dommage-ouvrage obligatoire.

D'autres terrains et modèles de 2 à 5 chambres disponibles dans l'Ille et Vilaine.

N'hésitez plus, nous vous accompagnons dans votre projet !

## VILLADÉALE FOUGÈRES

Ille et Vilaine - Secteur EST - Tél : 02 99 99 81 39

Photos non contractuelles - conditions en agence.

Annonce visible sur <http://www.repimmo.com> sous la REF n°18346259



voir tous les détails sur ce bien [http://www.repimmo.com/petite\\_annonces\\_immobiliere/18346259/maison-a\\_vendre-feins-35.php](http://www.repimmo.com/petite_annonces_immobiliere/18346259/maison-a_vendre-feins-35.php)

## Vente Maison ESSE ( Ille et vilaine - 35 )

Surface : 105 m<sup>2</sup>

Surface terrain : 582 m<sup>2</sup>

Nb pièces : 6 pièces

Chambres : 4 chambres

Prix : 211625 €

Réf : 410464 -



Description détaillée :

MAISON NEUVE À CONSTRUIRE  
VILLADÉALE

Bienvenue, vous êtes chez vous !

En exemple, le modèle VILLATANGO 4 chambres d'une superficie de 116.64 m<sup>2</sup> utile avec « garage accolé » sur un terrain situé sur la commune de Essé à 10 min de Janzé

RDC

- Pièce de vie avec cuisine ouverte de 43.64 m<sup>2</sup>
- 1 chambre de 10.86 m<sup>2</sup> avec sa salle d'eau privative
- 1 WC séparé

Étage

- 3 chambres de 13.00 m<sup>2</sup> à 15.97 m<sup>2</sup> de surface de plancher
- 1 salle de bains
- 1 WC séparé

Un garage accolé de 20,96 m<sup>2</sup>

Confort et économie garantie !

**POMPE À CHALEUR** : Groupe aérothermie qui allie le confort du plancher chauffant au RDC et à l'étage ainsi que la production d'eau chaude sanitaire.

Avec VILLADÉALE, vous faites le choix d'une maison aux normes RE2020 avec des prestations soignées et de qualité de par ses plus de 15 ans d'expérience !

Prix incluant : Terrain viabilisé et frais de notaire + maison prête à décorer + garage + implantation de la maison par géomètre + frais de raccordement + empierrement d'accès au chantier + enlèvement des déchets générés + assurance dommage-ouvrage obligatoire.

D'autres terrains et modèles de 2 à 5 chambres disponibles dans l'Ille et Vilaine.

N'hésitez plus, nous vous accompagnons dans votre projet !

## VILLADÉALE FOUGÈRES

Ille et Vilaine - Secteur EST - Tél : 02 99 99 81 39

Photos non contractuelles - conditions en agence.

Annonce visible sur <http://www.repimmo.com> sous la REF n°18346258



voir tous les détails sur ce bien [http://www.repimmo.com/petite\\_annonces\\_immobiliere/18346258/maison-a\\_vendre-esse-35.php](http://www.repimmo.com/petite_annonces_immobiliere/18346258/maison-a_vendre-esse-35.php)

## Vente Maison CORNILLE ( Ille et vilaine - 35 )

Surface : 105 m<sup>2</sup>

Nb pièces : 6 pièces

Chambres : 4 chambres

Prix : 230284 €

Réf : 410344 -



Description détaillée :

MAISON NEUVE À CONSTRUIRE  
VILLADÉALE

Bienvenue, vous êtes chez vous !

En exemple, le modèle VILLATANGO 4 chambres d'une superficie de 116.64 m<sup>2</sup> utile avec « garage accolé » sur un terrain situé sur la commune de Cornillé à 15 min de Vitré.

RDC

- Pièce de vie avec cuisine ouverte de 43.64 m<sup>2</sup>
- 1 chambre de 10.86 m<sup>2</sup> avec sa salle d'eau privative
- 1 WC séparé

Étage

- 3 chambres de 13.00 m<sup>2</sup> à 15.97 m<sup>2</sup> de surface de plancher
- 1 salle de bains
- 1 WC séparé

Un garage accolé de 20,96 m<sup>2</sup>

Confort et économie garantie !



**POMPE À CHALEUR** : Groupe aérothermie qui allie le confort du plancher chauffant au RDC et à l'étage ainsi que la production d'eau chaude sanitaire.

Avec VILLADÉALE, vous faites le choix d'une maison aux normes RE2020 avec des prestations soignées et de qualité de par ses plus de 15 ans d'expérience !

Prix incluant : Terrain viabilisé et frais de notaire + maison prête à décorer + garage + implantation de la maison par géomètre + frais de raccordement + empierrement d'accès au chantier + enlèvement des déchets générés + assurance dommage-ouvrage obligatoire.

D'autres terrains et modèles de 2 à 5 chambres disponibles dans l'Ille et Vilaine.

N'hésitez plus, nous vous accompagnons dans votre projet !

## VILLADÉALE FOUGÈRES

Ille et Vilaine - Secteur EST - Tél : 02 99 99 81 39

Photos non contractuelles - conditions en agence.

Annonce visible sur <http://www.repimmo.com> sous la REF n°18346257



voir tous les détails sur ce bien [http://www.repimmo.com/petite\\_annonces\\_immobiliere/18346257/maison-a\\_vendre-cornille-35.php](http://www.repimmo.com/petite_annonces_immobiliere/18346257/maison-a_vendre-cornille-35.php)

## Vente Maison CHAMPEAUX ( Ille et vilaine - 35 )

Surface : 105 m<sup>2</sup>

Nb pièces : 6 pièces

Chambres : 4 chambres

Prix : 219715 €

Réf : 410224 -



Description détaillée :

MAISON NEUVE À CONSTRUIRE  
VILLADÉALE

Bienvenue, vous êtes chez vous !

En exemple, le modèle VILLATANGO 4 chambres d'une superficie de 116.64 m<sup>2</sup> utile avec « garage accolé » sur un terrain situé sur la commune de Champeaux à 15 min de Vitré.

RDC

- Pièce de vie avec cuisine ouverte de 43.64 m<sup>2</sup>
- 1 chambre de 10.86 m<sup>2</sup> avec sa salle d'eau privative
- 1 WC séparé

Étage

- 3 chambres de 13.00 m<sup>2</sup> à 15.97 m<sup>2</sup> de surface de plancher
- 1 salle de bains
- 1 WC séparé

Un garage accolé de 20,96 m<sup>2</sup>

Confort et économie garantie !

**POMPE À CHALEUR** : Groupe aérothermie qui allie le confort du plancher chauffant au RDC et à l'étage ainsi que la production d'eau chaude sanitaire.

Avec VILLADÉALE, vous faites le choix d'une maison aux normes RE2020 avec des prestations soignées et de qualité de par ses plus de 15 ans d'expérience !

Prix incluant : Terrain viabilisé et frais de notaire + maison prête à décorer + garage + implantation de la maison par géomètre + frais de raccordement + empierrement d'accès au chantier + enlèvement des déchets générés + assurance dommage-ouvrage obligatoire.

D'autres terrains et modèles de 2 à 5 chambres disponibles dans l'Ille et Vilaine.

N'hésitez plus, nous vous accompagnons dans votre projet !

## VILLADÉALE FOUGÈRES

Ille et Vilaine - Secteur EST - Tél : 02 99 99 81 39

Photos non contractuelles - conditions en agence.

Annonce visible sur <http://www.repimmo.com> sous la REF n°18346256



voir tous les détails sur ce bien [http://www.repimmo.com/petite\\_annonces\\_immobiliere/18346256/maison-a\\_vendre-champeaux-35.php](http://www.repimmo.com/petite_annonces_immobiliere/18346256/maison-a_vendre-champeaux-35.php)

## Vente Maison BROUALAN ( Ille et vilaine - 35 )

Surface : 105 m<sup>2</sup>

Surface terrain : 688 m<sup>2</sup>

Nb pièces : 6 pièces

Chambres : 4 chambres

Prix : 209596 €

Réf : 410204 -



Description détaillée :

MAISON NEUVE À CONSTRUIRE  
VILLADÉALE

Bienvenue, vous êtes chez vous !

En exemple, le modèle VILLATANGO 4 chambres d'une superficie de 116.64 m<sup>2</sup> utile avec « garage accolé » sur un terrain situé sur la commune de Broualan à 30 min du Mont Saint-Michel.

RDC

- Pièce de vie avec cuisine ouverte de 43.64 m<sup>2</sup>
- 1 chambre de 10.86 m<sup>2</sup> avec sa salle d'eau privative
- 1 WC séparé

Étage

- 3 chambres de 13.00 m<sup>2</sup> à 15.97 m<sup>2</sup> de surface de plancher
- 1 salle de bains
- 1 WC séparé

Un garage accolé de 20,96 m<sup>2</sup>

Confort et économie garantie !

**POMPE À CHALEUR** : Groupe aérothermie qui allie le confort du plancher chauffant au RDC et à l'étage ainsi que la production d'eau chaude sanitaire.

Avec VILLADÉALE, vous faites le choix d'une maison aux normes RE2020 avec des prestations soignées et de qualité de par ses plus de 15 ans d'expérience !

Prix incluant : Terrain viabilisé et frais de notaire + maison prête à décorer + garage + implantation de la maison par géomètre + frais de raccordement + empierrement d'accès au chantier + enlèvement des déchets générés + assurance dommage-ouvrage obligatoire.

D'autres terrains et modèles de 2 à 5 chambres disponibles dans l'Ille et Vilaine.

N'hésitez plus, nous vous accompagnons dans votre projet !

## VILLADÉALE FOUGÈRES

Ille et Vilaine - Secteur EST - Tél : 02 99 99 81 39

Photos non contractuelles - conditions en agence.

Annonce visible sur <http://www.repimmo.com> sous la REF n°18346255



voir tous les détails sur ce bien [http://www.repimmo.com/petite\\_annonces\\_immobiliere/18346255/maison-a\\_vendre-broualan-35.php](http://www.repimmo.com/petite_annonces_immobiliere/18346255/maison-a_vendre-broualan-35.php)

## Vente Maison BREAL-SOUS-VITRE ( Ille et vilaine - 35 )

Surface : 105 m<sup>2</sup>

Surface terrain : 400 m<sup>2</sup>

Nb pièces : 6 pièces

Chambres : 4 chambres

Prix : 199226 €

Réf : 4107742 -



Description détaillée :

MAISON NEUVE À CONSTRUIRE  
VILLADÉALE

Bienvenue, vous êtes chez vous !

En exemple, le modèle VILLATANGO 4 chambres d'une superficie de 116.64 m<sup>2</sup> utile avec « garage accolé » sur un terrain situé sur la commune de Bréal-sous-Vitré à 15 min de Vitré.

RDC

- Pièce de vie avec cuisine ouverte de 43.64 m<sup>2</sup>
- 1 chambre de 10.86 m<sup>2</sup> avec sa salle d'eau privative
- 1 WC séparé

Étage

- 3 chambres de 13.00 m<sup>2</sup> à 15.97 m<sup>2</sup> de surface de plancher
- 1 salle de bains
- 1 WC séparé

Un garage accolé de 20,96 m<sup>2</sup>

Confort et économie garantie !

**POMPE À CHALEUR** : Groupe aérothermie qui allie le confort du plancher chauffant au RDC et à l'étage ainsi que la production d'eau chaude sanitaire.

Avec VILLADÉALE, vous faites le choix d'une maison aux normes RE2020 avec des prestations soignées et de qualité de par ses plus de 15 ans d'expérience !

Prix incluant : Terrain viabilisé et frais de notaire + maison prête à décorer + garage + implantation de la maison par géomètre + frais de raccordement + empierrement d'accès au chantier + enlèvement des déchets générés + assurance dommage-ouvrage obligatoire.

D'autres terrains et modèles de 2 à 5 chambres disponibles dans l'Ille et Vilaine.

N'hésitez plus, nous vous accompagnons dans votre projet !

## VILLADÉALE FOUGÈRES

Ille et Vilaine - Secteur EST - Tél : 02 99 99 81 39

Photos non contractuelles - conditions en agence.

Annonce visible sur <http://www.repimmo.com> sous la REF n°18346254



voir tous les détails sur ce bien [http://www.repimmo.com/petite\\_annonces\\_immobiliere/18346254/maison-a\\_vendre-breail\\_sous\\_vitre-35.php](http://www.repimmo.com/petite_annonces_immobiliere/18346254/maison-a_vendre-breail_sous_vitre-35.php)

## Vente Maison BRIELLES ( Ille et vilaine - 35 )

Surface : 90 m<sup>2</sup>

Surface terrain : 311 m<sup>2</sup>

Nb pièces : 5 pièces

Chambres : 3 chambres

Prix : 173785 €

Réf : 410194 -



Description détaillée :

MAISON NEUVE À CONSTRUIRE  
VILLADÉALE

Bienvenue, vous êtes chez vous !

En exemple, le modèle VILLACAPRI 3 chambres d'une superficie de 90.55 m<sup>2</sup> habitable avec « garage intégré » sur un terrain situé sur la commune de Brielles à seulement 20 min de Vitré.

- Pièce de vie avec cuisine ouverte de 45.36 m<sup>2</sup>
- 1 cellier
- 3 chambres de 10.02 m<sup>2</sup> à 10.83 m<sup>2</sup> de surface de plancher
- 1 salle de bains
- 1 WC séparé

Un garage intégré de 17.29 m<sup>2</sup>

Confort et économie garantie !

POMPE À CHALEUR : Groupe aérothermie qui allie le confort du plancher chauffant au RDC et à l'étage ainsi que la production d'eau chaude sanitaire.

Avec VILLADÉALE, vous faites le choix d'une maison aux normes RE2020 avec des prestations soignées et de qualité de par ses plus de 15 ans d'expérience !



VILLADEALE SAS DESERT 35  
65 Rue des Prés  
35300 FOUGÈRES  
Tel : 02.99.99.81.39  
E-Mail : villadeale35fougeres@gmail.com

Catalogue PDF généré  
par <http://www.repimmo.com>

Prix incluant : Terrain viabilisé et frais de notaire + maison prête à décorer + garage + implantation de la maison par géomètre + frais de raccordement + empiérement d'accès au chantier + enlèvement des déchets générés + assurance dommage-ouvrage obligatoire.

D'autres terrains et modèles de 2 à 5 chambres disponibles dans l'Ille et Vilaine.

N'hésitez plus, nous vous accompagnons dans votre projet !

VILLADÉALE FOUGÈRES

Ille et Vilaine - Secteur EST - Tél : 02 99 99 81 39

Photos non contractuelles - conditions en agence.

Annonce visible sur <http://www.repimmo.com> sous la REF n°18346253



voir tous les détails sur ce bien [http://www.repimmo.com/petite\\_annonces\\_immobiliere/18346253/maison-a\\_vendre-brielles-35.php](http://www.repimmo.com/petite_annonces_immobiliere/18346253/maison-a_vendre-brielles-35.php)

## Vente Maison BAIS ( Ille et vilaine - 35 )

Surface : 105 m<sup>2</sup>

Surface terrain : 486 m<sup>2</sup>

Nb pièces : 6 pièces

Chambres : 4 chambres

Prix : 207105 €

Réf : 410114 -



Description détaillée :

MAISON NEUVE À CONSTRUIRE  
VILLADÉALE

Bienvenue, vous êtes chez vous !

En exemple, le modèle VILLATANGO 4 chambres d'une superficie de 116.64 m<sup>2</sup> utile avec « garage accolé » sur un terrain situé sur la commune de Bais à 20 min de Vitré.

RDC

- Pièce de vie avec cuisine ouverte de 43.64 m<sup>2</sup>
- 1 chambre de 10.86 m<sup>2</sup> avec sa salle d'eau privative
- 1 WC séparé

Étage

- 3 chambres de 13.00 m<sup>2</sup> à 15.97 m<sup>2</sup> de surface de plancher
- 1 salle de bains
- 1 WC séparé

Un garage accolé de 20,96 m<sup>2</sup>

Confort et économie garantie !

VILLADEALE SAS DESERT 35  
65 Rue des Prés  
35300 FOUGÈRES  
Tel : 02.99.99.81.39  
E-Mail : villadeale35fougeres@gmail.com

Catalogue PDF généré  
par <http://www.repimmo.com>

**POMPE À CHALEUR** : Groupe aérothermie qui allie le confort du plancher chauffant au RDC et à l'étage ainsi que la production d'eau chaude sanitaire.

Avec VILLADÉALE, vous faites le choix d'une maison aux normes RE2020 avec des prestations soignées et de qualité de par ses plus de 15 ans d'expérience !

Prix incluant : Terrain viabilisé et frais de notaire + maison prête à décorer + garage + implantation de la maison par géomètre + frais de raccordement + empierrement d'accès au chantier + enlèvement des déchets générés + assurance dommage-ouvrage obligatoire.

D'autres terrains et modèles de 2 à 5 chambres disponibles dans l'Ille et Vilaine.

N'hésitez plus, nous vous accompagnons dans votre projet !

## VILLADÉALE FOUGÈRES

Ille et Vilaine - Secteur EST - Tél : 02 99 99 81 39

Photos non contractuelles - conditions en agence.

Annonce visible sur <http://www.repimmo.com> sous la REF n°18346252



voir tous les détails sur ce bien [http://www.repimmo.com/petite\\_annonces\\_immobiliere/18346252/maison-a\\_vendre-bais-35.php](http://www.repimmo.com/petite_annonces_immobiliere/18346252/maison-a_vendre-bais-35.php)

## Vente Maison BAGUER-PICAN ( Ille et vilaine - 35 )

Surface : 111 m<sup>2</sup>

Surface terrain : 351 m<sup>2</sup>

Nb pièces : 6 pièces

Chambres : 4 chambres

Prix : 214895 €

Réf : 410094 -



Description détaillée :

MAISON NEUVE À CONSTRUIRE  
VILLADÉALE

Bienvenue, vous êtes chez vous !

En exemple, le modèle VILLABOSSA 4 chambres d'une superficie de 125.40 m<sup>2</sup> utile avec « garage intégré » sur un terrain situé sur la commune de Baguer-Pican à seulement 30 min du Mont Saint-Michel et de Cancale.

RDC

- Pièce de vie avec cuisine ouverte de 42.94 m<sup>2</sup>
- 1 chambre de 10.51 m<sup>2</sup> avec sa salle d'eau privative
- 1 WC séparé

Étage

- 3 chambres de 13.7 m<sup>2</sup> à 20.77 m<sup>2</sup> de surface de plancher
- 1 salle de bains
- 1 WC séparé

Un garage intégré de 15.98 m<sup>2</sup>

Confort et économie garantie !

**POMPE À CHALEUR** : Groupe aérothermie qui allie le confort du plancher chauffant au RDC et à l'étage ainsi que la production d'eau chaude sanitaire.

Avec VILLADÉALE, vous faites le choix d'une maison aux normes RE2020 avec des prestations soignées et de qualité de par ses plus de 15 ans d'expérience !

Prix incluant : Terrain viabilisé et frais de notaire + maison prête à décorer + garage + implantation de la maison par géomètre + frais de raccordement + empierrement d'accès au chantier + enlèvement des déchets générés + assurance dommage-ouvrage obligatoire.

D'autres terrains et modèles de 2 à 5 chambres disponibles dans l'Ille et Vilaine.

N'hésitez plus, nous vous accompagnons dans votre projet !

## VILLADÉALE FOUGÈRES

Ille et Vilaine - Secteur EST - Tél : 02 99 99 81 39

Photos non contractuelles - conditions en agence.

Annonce visible sur <http://www.repimmo.com> sous la REF n°18346251



voir tous les détails sur ce bien [http://www.repimmo.com/petite\\_annonces\\_immobiliere/18346251/maison-a\\_vendre-baguer\\_pican-35.php](http://www.repimmo.com/petite_annonces_immobiliere/18346251/maison-a_vendre-baguer_pican-35.php)

## Vente Maison VITRE ( Ille et vilaine - 35 )

Surface : 111 m<sup>2</sup>

Surface terrain : 350 m<sup>2</sup>

Nb pièces : 6 pièces

Chambres : 4 chambres

Prix : 241495 €

Réf : 410135 -



Description détaillée :

MAISON NEUVE À CONSTRUIRE  
VILLADÉALE

Bienvenue, vous êtes chez vous !

En exemple, le modèle VILLABOSSA 4 chambres d'une superficie de 125.40 m<sup>2</sup> utile avec « garage intégré » sur un terrain situé sur la commune de Vitré.

RDC

- Pièce de vie avec cuisine ouverte de 42.94 m<sup>2</sup>
- 1 chambre de 10.51 m<sup>2</sup> avec sa salle d'eau privative
- 1 WC séparé

Étage

- 3 chambres de 13.7 m<sup>2</sup> à 20.77 m<sup>2</sup> de surface de plancher
- 1 salle de bains
- 1 WC séparé

Un garage intégré de 15.98 m<sup>2</sup>

Confort et économie garantie !

**POMPE À CHALEUR** : Groupe aérothermie qui allie le confort du plancher chauffant au RDC et à l'étage ainsi que la production d'eau chaude sanitaire.

Avec VILLADÉALE, vous faites le choix d'une maison aux normes RE2020 avec des prestations soignées et de qualité de par ses plus de 15 ans d'expérience !

Prix incluant : Terrain viabilisé et frais de notaire + maison prête à décorer + garage + implantation de la maison par géomètre + frais de raccordement + empierrement d'accès au chantier + enlèvement des déchets générés + assurance dommage-ouvrage obligatoire.

D'autres terrains et modèles de 2 à 5 chambres disponibles dans l'Ille et Vilaine.

N'hésitez plus, nous vous accompagnons dans votre projet !

## VILLADÉALE FOUGÈRES

Ille et Vilaine - Secteur EST - Tél : 02 99 99 81 39

Photos non contractuelles - conditions en agence.

Annonce visible sur <http://www.repimmo.com> sous la REF n°18346250



voir tous les détails sur ce bien [http://www.repimmo.com/petite\\_annonces\\_immobiliere/18346250/maison-a\\_vendre-vitre-35.php](http://www.repimmo.com/petite_annonces_immobiliere/18346250/maison-a_vendre-vitre-35.php)

## Vente Maison CHATILLON-EN-VENDELAIS ( Ille et vilaine - 35 )

Surface : 105 m<sup>2</sup>

Surface terrain : 312 m<sup>2</sup>

Nb pièces : 6 pièces

Chambres : 4 chambres

Prix : 198105 €

Réf : 410126 -



Description détaillée :

MAISON NEUVE À CONSTRUIRE  
VILLADÉALE

Bienvenue, vous êtes chez vous !

En exemple, le modèle VILLATANGO 4 chambres d'une superficie de 116.64 m<sup>2</sup> utile avec « garage accolé » sur un terrain situé sur la commune de Châtillon-en-Vendelais situé à 15 min de Vitré et 20 min de Fougères.

RDC

- Pièce de vie avec cuisine ouverte de 43.64 m<sup>2</sup>
- 1 chambre de 10.86 m<sup>2</sup> avec sa salle d'eau privative
- 1 WC séparé

Étage

- 3 chambres de 13.00 m<sup>2</sup> à 15.97 m<sup>2</sup> de surface de plancher
- 1 salle de bains
- 1 WC séparé

Un garage accolé de 20,96 m<sup>2</sup>

Confort et économie garantie !



**POMPE À CHALEUR** : Groupe aérothermie qui allie le confort du plancher chauffant au RDC et à l'étage ainsi que la production d'eau chaude sanitaire.

Avec VILLADÉALE, vous faites le choix d'une maison aux normes RE2020 avec des prestations soignées et de qualité de par ses plus de 15 ans d'expérience !

Prix incluant : Terrain viabilisé et frais de notaire + maison prête à décorer + garage + implantation de la maison par géomètre + frais de raccordement + empierrement d'accès au chantier + enlèvement des déchets générés + assurance dommage-ouvrage obligatoire.

D'autres terrains et modèles de 2 à 5 chambres disponibles dans l'Ille et Vilaine.

N'hésitez plus, nous vous accompagnons dans votre projet !

## VILLADÉALE FOUGÈRES

Ille et Vilaine - Secteur EST - Tél : 02 99 99 81 39

Photos non contractuelles - conditions en agence.

Annonce visible sur <http://www.repimmo.com> sous la REF n°18346249



voir tous les détails sur ce bien [http://www.repimmo.com/petite\\_annonces\\_immobiliere/18346249/maison-a\\_vendre-chatillon\\_en\\_vendelais-35.php](http://www.repimmo.com/petite_annonces_immobiliere/18346249/maison-a_vendre-chatillon_en_vendelais-35.php)

## Vente Maison VIEUX-VY-SUR-COUESNON ( Ille et vilaine - 35 )

Surface : 105 m<sup>2</sup>

Surface terrain : 522 m<sup>2</sup>

Nb pièces : 6 pièces

Chambres : 4 chambres

Prix : 209825 €

Réf : 410614 -



Description détaillée :

MAISON NEUVE À CONSTRUIRE  
VILLADÉALE

Bienvenue, vous êtes chez vous !

En exemple, le modèle VILLATANGO 4 chambres d'une superficie de 116.64 m<sup>2</sup> utile avec « garage accolé » sur un terrain situé sur la commune de Vieux-Vy-Sur-Couesnon à 30 min de Fougères.

RDC

- Pièce de vie avec cuisine ouverte de 43.64 m<sup>2</sup>
- 1 chambre de 10.86 m<sup>2</sup> avec sa salle d'eau privative
- 1 WC séparé

Étage

- 3 chambres de 13.00 m<sup>2</sup> à 15.97 m<sup>2</sup> de surface de plancher
- 1 salle de bains
- 1 WC séparé

Un garage accolé de 20,96 m<sup>2</sup>

Confort et économie garantie !

**POMPE À CHALEUR** : Groupe aérothermie qui allie le confort du plancher chauffant au RDC et à l'étage ainsi que la production d'eau chaude sanitaire.

Avec VILLADÉALE, vous faites le choix d'une maison aux normes RE2020 avec des prestations soignées et de qualité de par ses plus de 15 ans d'expérience !

Prix incluant : Terrain viabilisé et frais de notaire + maison prête à décorer + garage + implantation de la maison par géomètre + frais de raccordement + empierrement d'accès au chantier + enlèvement des déchets générés + assurance dommage-ouvrage obligatoire.

D'autres terrains et modèles de 2 à 5 chambres disponibles dans l'Ille et Vilaine.

N'hésitez plus, nous vous accompagnons dans votre projet !

## VILLADÉALE FOUGÈRES

Ille et Vilaine - Secteur EST - Tél : 02 99 99 81 39

Photos non contractuelles - conditions en agence.

Annonce visible sur <http://www.repimmo.com> sous la REF n°18346248



voir tous les détails sur ce bien [http://www.repimmo.com/petite\\_annonces\\_immobiliere/18346248/maison-a\\_vendre-vieux\\_vy\\_sur\\_couesnon-35.php](http://www.repimmo.com/petite_annonces_immobiliere/18346248/maison-a_vendre-vieux_vy_sur_couesnon-35.php)

## Vente Maison VAL-D'IZE ( Ille et vilaine - 35 )

Surface : 105 m<sup>2</sup>

Surface terrain : 324 m<sup>2</sup>

Nb pièces : 6 pièces

Chambres : 4 chambres

Prix : 217524 €

Réf : 411574 -



Description détaillée :

MAISON NEUVE À CONSTRUIRE  
VILLADÉALE

Bienvenue, vous êtes chez vous !

En exemple, le modèle VILLATANGO 4 chambres d'une superficie de 116.64 m<sup>2</sup> utile avec « garage accolé » sur un terrain situé sur la commune de Val-d'Izé à 15 min de Vitré.

RDC

- Pièce de vie avec cuisine ouverte de 43.64 m<sup>2</sup>
- 1 chambre de 10.86 m<sup>2</sup> avec sa salle d'eau privative
- 1 WC séparé

Étage

- 3 chambres de 13.00 m<sup>2</sup> à 15.97 m<sup>2</sup> de surface de plancher
- 1 salle de bains
- 1 WC séparé

Un garage accolé de 20,96 m<sup>2</sup>

Confort et économie garantie !

**POMPE À CHALEUR** : Groupe aérothermie qui allie le confort du plancher chauffant au RDC et à l'étage ainsi que la production d'eau chaude sanitaire.

Avec VILLADÉALE, vous faites le choix d'une maison aux normes RE2020 avec des prestations soignées et de qualité de par ses plus de 15 ans d'expérience !

Prix incluant : Terrain viabilisé et frais de notaire + maison prête à décorer + garage + implantation de la maison par géomètre + frais de raccordement + empierrement d'accès au chantier + enlèvement des déchets générés + assurance dommage-ouvrage obligatoire.

D'autres terrains et modèles de 2 à 5 chambres disponibles dans l'Ille et Vilaine.

N'hésitez plus, nous vous accompagnons dans votre projet !

## VILLADÉALE FOUGÈRES

Ille et Vilaine - Secteur EST - Tél : 02 99 99 81 39

Photos non contractuelles - conditions en agence.

Annonce visible sur <http://www.repimmo.com> sous la REF n°18346247



voir tous les détails sur ce bien [http://www.repimmo.com/petite\\_annonces\\_immobiliere/18346247/maison-a\\_vendre-val\\_d\\_ize-35.php](http://www.repimmo.com/petite_annonces_immobiliere/18346247/maison-a_vendre-val_d_ize-35.php)