



MARCON Immobilier

2, Rue Eugène France 23 GUERET

Tel : 05.55.41.18.38

Fax : 05.55.41.18.40

Site Web : <http://www.marcon-immobilier.com>

E-Mail : gueret@marcon-immobilier.com

Vente Terrain SAINT-FIEL (Creuse - 23)

Surface : 650 m²

Prix : 15000 €

Réf : 85944352 -



Description détaillée :

Creuse en Limousin/Nouvelle Aquitaine

REF 88950. Situé dans la charmante commune de Saint Fiel, beau terrain plat à bâtir de 650 m² avec eau, électricité et tout-à-l'égout à proximité.

Belle opportunité pour ce lot offrant un cadre idéal pour construire la maison de vos rêves, tout en bénéficiant de la proximité des commodités locales.

Prix : 15 000 ? (Honoraires à la charge du vendeur)

MARCON Immobilier GUERET 05-55-41-18-38 - Réseau de 3 agences en Creuse: Aubusson-Guéret-La Souterraine

Annnonce visible sur <http://www.repimmo.com> sous la REF n°18360787



voir tous les détails sur ce bien http://www.repimmo.com/petite_annonces_immobiliere/18360787/terrain-a_vendre-saint_fiel-23.php

Vente Maison SOUMANS (Creuse - 23)Surface : 150 m²Surface terrain : 343 m²Surface séjour : 29 m²

Nb pièces : 5 pièces

Chambres : 3 chambres

SDB : 3 salles de bains

Prix : 77660 €

Réf : 85941563 -



Description détaillée :

Creuse en Limousin/Nouvelle Aquitaine.

REF 88954. Située dans le village de Soumans, cette maison pleine de charme et au caractère atypique séduira les amateurs d'authenticité et d'ambiance artistique.

Au rez-de-chaussée, l'entrée dessert un séjour chaleureux ainsi qu'une cuisine fonctionnelle, aménagée et équipée, agrémentée d'un poêle à bois. Vous trouverez également une pièce baignée de lumière donnant sur une cour intérieure, idéale comme atelier ou salle de détente, ainsi qu'une salle d'eau moderne avec douche à l'italienne et WC.

À mi étage, un salon cosy vous invite à la détente, équipé d'un poêle à granulés alimentant plusieurs radiateurs pour un confort optimal.

Le premier étage se compose de deux chambres, dont une belle chambre spacieuse de 19 m², et d'une salle de bain avec WC.

Au deuxième étage, un vaste palier actuellement aménagé en bureau offre un espace de travail agréable, complété par une chambre supplémentaire.

La maison bénéficie de radiateurs récents, est reliée au tout-à-l'égout et offre une luminosité remarquable dans

l'ensemble des pièces.

Côté annexes, vous profiterez d'un jardinet sur l'arrière arboré, d'une cave, d'un garage et d'un atelier sur cave, parfait pour les bricoleurs.

Atout supplémentaire : une seconde petite maison mitoyenne, à rénover, offre de belles possibilités d'agrandissement ou de projet locatif.

Prix : 77 600 ? (Honoraires à la charge du vendeur)

MARCON Immobilier GUERET 05-55-41-18-38 - Réseau de 3 agences en Creuse: Aubusson-Guéret-La Souterraine

Annonce visible sur <http://www.repimmo.com> sous la REF n°18360786



voir tous les détails sur ce bien http://www.repimmo.com/petite_annonces_immobiliere/18360786/maison-a_vendre-soumans-23.php

Vente Maison BUSSIÈRE-DUNOISE (Creuse - 23)Surface : 100 m²Surface terrain : 711 m²

Nb pièces : 4 pièces

Chambres : 3 chambres

SDB : 1 salle de bains

Prix : 162000 €

Réf : 85905778 -



Description détaillée :

Creuse en Limousin/Nouvelle Aquitaine.

REF 88937. BUSSIÈRE-DUNOISE. À découvrir : charmante maison de village offrant de beaux volumes et de nombreuses prestations.

Elle se compose en rez-de-chaussée d'une entrée, buanderie, cave et atelier.

À l'étage surélevé : cuisine aménagée ouverte sur un agréable séjour lumineux de 55 m², agrémenté d'un poêle à bois alsacien.

Au premier étage : un palier dessert deux chambres, une salle de bains, un WC indépendant ainsi qu'une belle suite parentale avec dressing, salle d'eau et WC privés.

Les extérieurs comprennent une cuisine d'été avec coin douche, une véranda, un garage simple, ainsi qu'un garage double équipé d'une porte motorisée.

Surface totale de la propriété (avec dépendances) : 210 m².

Le tout est implanté sur un terrain de 711 m², avec une grande cour bitumée à l'avant de la maison.

Atout rare : un monte personne et un monte-charge accessibles depuis l'extérieur, facilitant l'accès aux personnes à mobilité réduite.

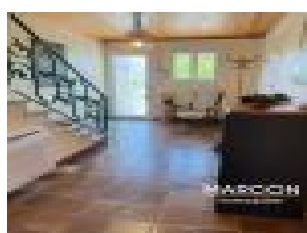
Maison reliée au tout-à-l'égout. Un système de chauffage par pompe à chaleur assure un confort optimal toute l'année, avec la climatisation intégrée pour l'été.

Située à Bussière-Dunoise, charmante commune creusoise appréciée pour son cadre de vie paisible et sa convivialité, cette maison vous offre un environnement calme, tout en bénéficiant des commodités locales : école, commerces de proximité (boulangerie, superette, boucherie, pharmacie), services et vie associative active. À seulement 20 minutes de Guéret, vous profitez d'un juste équilibre entre tranquillité rurale et accès aux infrastructures urbaines.

Prix : 162 000 ? (Honoraires à la charge du vendeur)

MARCON Immobilier GUERET 05-55-41-18-38 - Réseau de 3 agences en Creuse: Aubusson-Guéret-La Souterraine

Annonce visible sur <http://www.repimmo.com> sous la REF n°18358153



voir tous les détails sur ce bien http://www.repimmo.com/petite_annonces_immobiliere/18358153/maison-a_vendre-bussiere_dunoise-23.php

Location Appartement GUERET (Creuse - 23)

Surface : 58 m2

Nb pièces : 2 pièces

Chambres : 1 chambre

Charges : 35 €

Prix : 362 €/mois

Réf : 2602392 -



Description détaillée :

Ref 1138. Creuse en Nouvelle-Aquitaine, GUÉRET proche Place Bonnyaud. Votre agence MARCON Immobilier vous propose à la location cet appartement F2bis de 58m² au 2ème étage comprenant entrée, salon, cuisine ouverte, chambre, bureau, salle d'eau et WC. Chauffage électrique. Libre au 01/07/2025.

Loyer: 397.98 ? dont 35 ? de provision pour charges

Caution : 362.98 ?

Honoraires: 319 ? TTC dont 87 ? pour état des lieux

MARCON Immobilier GUÉRET 05-55-41-18-38

3 agences à votre service en Creuse: Aubusson-Guéret-La Souterraine

Annonce visible sur <http://www.repimmo.com> sous la REF n°18352321voir tous les détails sur ce bien http://www.repimmo.com/petite_annonces_immobiliere/18352321/appartement-location-gueret-23.php

Vente Maison LADAPEYRE (Creuse - 23)Surface : 85 m²Surface terrain : 2045 m²

Nb pièces : 6 pièces

Chambres : 2 chambres

Prix : 34000 €

Réf : 82487237 -



Description détaillée :

Réf. 87947 - Votre Agence MARCON Immobilier à Guéret vous propose cette charmante maison de bourg à rénover à LADAPEYRE en Creuse, offrant de nombreuses possibilités d'aménagement. Avec sa petite cour, cette maison de 85 m² habitable comprend 2 pièces au rez-de-chaussée avec un coin cuisine. À l'étage, vous trouverez 2 chambres, un bureau et une salle de bain avec WC. Grenier au-dessus.

Le pan de toiture a été récemment refait et la maison est connectée au tout à l'égout.

En plus de la maison, vous bénéficierez également d'un terrain constructible situé à seulement 50 mètres de la maison, avec une vue imprenable sur la campagne environnante.

Un garage de 17 m² situé à seulement 200 mètres de la maison complète cette offre.

Ne manquez pas l'opportunité de rénover cette maison pleine de potentiel, dans un village paisible de la Creuse.

Contactez-nous dès maintenant pour organiser une visite !



voir tous les détails sur ce bien http://www.repimmo.com/petite_annonces_immobiliere/18352320/maison-a_vendre-ladapeyre-23.php

Vente Maison MOURIOUX-VIEILLEVILLE (Creuse - 23)Surface : 107 m²Surface terrain : 2115 m²

Nb pièces : 6 pièces

Chambres : 3 chambres

Prix : 90200 €

Réf : 83569177 -



Description détaillée :

MARCON Immobilier GUERET - Creuse en Limousin Nouvelle Aquitaine.

REF. 88935 - Secteur MOURIOUX VIEILLEVILLE, votre agence vous propose cette maison rénovée de 107 m² habitables, avec pierres apparentes.

La maison comprend au rez-de-chaussée : une salle à manger/cuisine de 21 m² et un salon de 15 m² avec un poêle à granulés. Au premier étage : 2 chambres d'environ 16m² chacune avec de beaux parquets et une salle d'eau avec WC. Au deuxième étage : un bureau de 14 m², une chambre de 10 m² et un cabinet de toilettes.

Remise en face de la maison.

Un joli jardin de 740 m² avec une dépendance de 20 m² complète cette propriété, à environ 30 m de la maison.Enfin, vous pourrez profiter d'un verger de 1370 m² (à environ 200 m de la maison).

La maison est reliée au tout-à-l'égout.

Située à 5 minutes d'un petit bourg avec commerces de proximité et à 15 minutes d'un bourg tous commerces avec médecin, hôpital et écoles.

Prix : 90 200 ? (honoraires charges vendeur)

MARCON Immobilier GUERET 05 - 55 - 41 - 18 - 38

Réseau de 3 agences en Creuse: Aubusson-Guéret-La Souterraine

Annnonce visible sur <http://www.repimmo.com> sous la REF n°18338691



voir tous les détails sur ce bien http://www.repimmo.com/petite_annonces_immobiliere/18338691/maison-a_vendre-mouroux_vieilleville-23.php

Vente Maison CELLETTE (Creuse - 23)

Surface : 95 m2

Surface terrain : 11149 m2

Nb pièces : 4 pièces

Chambres : 2 chambres

Prix : 66000 €

Réf : 85898492 -



Description détaillée :

MARCON IMMOBILIER GUERET - Creuse en Limousin/Nouvelle Aquitaine.

REF 88922. Découvrez cette belle ferme sur 4 269 M² de terrain située à 10 mn de GENOUILLAC sur l'axe de LA CHÂTRE.

La propriété se compose d'une maison comprenant au rez-de-chaussée : entrée/couloir, cuisine, salon, cambre, bureau, dégagement, salle d'eau, WC. Au 1er étage : chambre et grenier ouvert. Beau potentiel d'extension avec la grange attenante. Cave.

À l'extérieur, profitez d'un grand terrain de 4 269 m² attenants avec une belle vue sur la campagne.Parcelle de terrain indépendante de 6 880 m².

Prix : 66 000 ? (honoraires à la charge du vendeur)

voir tous les détails sur ce bien http://www.repimmo.com/petite_annonces_immobiliere/18332621/maison-a_vendre-cellette-23.php

Location Appartement GUERET (Creuse - 23)

Surface : 39 m2

Nb pièces : 2 pièces

Chambres : 1 chambre

SDB : 1 salle de bains

Charges : 60 €

Prix : 352 €/mois

Réf : 7186593 -



Description détaillée :

MARCON IMMOBILIER GUERET. Creuse en Limousin, Nouvelle-Aquitaine - réf 1315 - A GUERET proche IUT, votre agence MARCON Immobilier vous propose à la location ce bel appartement F2 de 39.40 m² refait à neuf comprenant entrée avec placard, pièce de vie/coin cuisine, une chambre, salle de bains, WC. Chauffage individuel gaz de ville. 1 place de parking.

Libre le 26/07/2025.

Loyer : 402.67 ? dont 50 ? de provision sur charges (régularisation annuelle)

Caution : 352.67 ?

Honoraires locataire : 216.70 ? TTC dont 59.10 ? TTC pour état des lieux

MARCON Immobilier GUERET 05-55-41-18-38

Réseau de 3 agences en Creuse : Aubusson-Guéret-La Souterraine

Annonce visible sur <http://www.repimmo.com> sous la REF n°18330720voir tous les détails sur ce bien http://www.repimmo.com/petite_annonces_immobiliere/18330720/appartement-location-gueret-23.php

Vente Maison CHENIERS (Creuse - 23)Surface : 102 m²Surface terrain : 1026 m²Surface séjour : 23 m²

Nb pièces : 5 pièces

Chambres : 3 chambres

Prix : 130800 €

Réf : 85897699 -



Description détaillée :

Creuse en Limousin, Nouvelle Aquitaine.

REF 88934. A CHENIERS. Découvrez cette charmante maison de bourg habitable de suite comprenant au rez-de-chaussée : entrée, séjour avec insert donnant accès à une belle terrasse et au jardin, cuisine aménagée, WC avec coin buanderie. A l'étage : palier, 3 chambres et salle de bains avec WC. Au-dessus : grenier aménagée composé de 2 pièces à usage de bureau et salle de jeux.

Un garage attenant et accessible depuis la maison, un atelier et une cave complètent ce bien.

Le tout sur un terrain de 759 m² aménagé en grande partie en jardin d'agrément avec une deuxième terrasse. En complément, à l'entrée du village, petit jardin potager indépendant de 267 m² avec son chalet en bois et son point d'eau.

Cette maison est idéalement située dans un village avec des commerces et services de proximité (bar/restaurants, superette, garage avec station essence, coiffeur, école, poste, antiquaire et bibliothèque) et à quelques minutes d'une zone de baignade et de pêche.

Vous pourrez profiter de la sérénité de la vie à la campagne tout en ayant un accès facile aux commodités de la vie quotidienne.

Prix : 130 800 ? (Honoraires à la charge du vendeur)

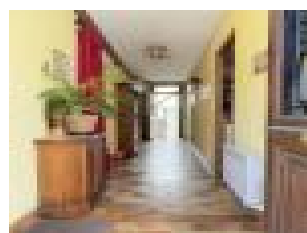
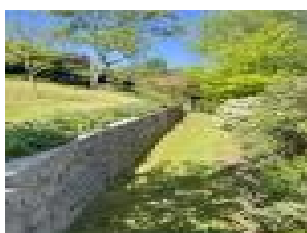


MARCON Immobilier
2, Rue Eugène France
23 GUERET
Tel : 05.55.41.18.38
Fax : 05.55.41.18.40
Siret : 42916578000033
E-Mail : gueret@marcon-immobilier.com

Catalogue PDF généré
par <http://www.repimmo.com>

MARCON Immobilier GUERET 05-55-41-18-38 - Réseau de 3 agences en Creuse: Aubusson-Guéret-La Souterraine

Annnonce visible sur <http://www.repimmo.com> sous la REF n°18330719



voir tous les détails sur ce bien http://www.repimmo.com/petite_annonces_immobiliere/18330719/maison-a_vendre-cheniers-23.php

Vente Maison SAINTE-FEYRE (Creuse - 23)

Surface : 70 m2

Surface terrain : 174 m2

Nb pièces : 3 pièces

Chambres : 2 chambres

Prix : 66600 €

Réf : 85892361 -



Description détaillée :

MARCON IMMOBILIER GUERET, Creuse en Limousin en Nouvelle Aquitaine.

REF 88930. Proche GUERET, Maison de bourg à finir de rénover.

Elle se compose, au rez-de-chaussée : cuisine/séjour, dégagement. 1er étage : 2 chambres, salle d'eau + WC. Grenier aménageable. Garage en face. Cave. Le tout sur terrain de 174 m².

Chauffage central gaz de ville + double vitrage, tout à l'égout.

Prix: 66 600 ? (Honoraires à la charge du vendeur)

"Les informations sur les risques auxquels ce bien est exposé sont disponibles sur le site Géorisques : georisques.gouv.fr".

MARCON Immobilier GUERET 05-55-41-18-38 - Réseau de 3 agences en Creuse: Aubusson-Guéret-La Souterraine

voir tous les détails sur ce bien http://www.repimmo.com/petite_annonces_immobiliere/18323963/maison-a_vendre-sainte_feyre-23.php

Vente Maison AZAT-CHATENET (Creuse - 23)Surface : 115 m²Surface terrain : 5974 m²

Nb pièces : 6 pièces

Chambres : 4 chambres

SDB : 1 salle de bains

Prix : 139900 €

Réf : 85021197 -



Description détaillée :

Creuse en Limousin/Nouvelle Aquitaine.

REF 88520. Votre agence MARCON Immobilier vous propose en exclusivité cette très belle propriété partiellement rénovée et située à 20 minutes au sud de GUERET.

Nichée dans un bel environnement, cette propriété est traversée par un petit ruisseau. Elle comprend : cuisine, salle à manger, salon avec cheminée, 4 chambres, salle de bains, salle d'eau/WC et WC séparé. Beau grenier à aménager.

Dépendances attenantes à usage de garages et remise.

Corps de granges indépendant de 130 m².

Côté extérieur, vous serez séduit par le bruit de l'eau de ce petit ruisseau qui traverse le terrain arboré.

Le tout sur 5974 m² de terrain traversé par un ruisseau et comprenant une partie boisée.

Travaux récents : double vitrage, pompe à chaleur air/eau, isolation d'une partie des combles et installation d'un poêle à granulés.

Prix : 139 900 ? (honoraires à la charge du vendeur)



MARCON Immobilier
2, Rue Eugène France
23 GUERET
Tel : 05.55.41.18.38
Fax : 05.55.41.18.40
Siret : 42916578000033
E-Mail : gueret@marcon-immobilier.com

Catalogue PDF généré
par <http://www.repimmo.com>

MARCON Immobilier GUERET - Réseau de 3 agences en Creuse : Aubusson-Guéret-La Souterraine.

Annonce visible sur <http://www.repimmo.com> sous la REF n°18323962



voir tous les détails sur ce bien http://www.repimmo.com/petite_annonces_immobiliere/18323962/maison-a_vendre-azat_chatenet-23.php

Vente Maison SAINTE-FEYRE (Creuse - 23)

Surface : 90 m²

Surface terrain : 3150 m²

Nb pièces : 4 pièces

Chambres : 3 chambres

Année de construction : 1978

Prix : 151200 €

Réf : 85861027 -



Description détaillée :

MARCON IMMOBILIER GUERET - Creuse en Limousin, Nouvelle Aquitaine

REF 88898. A 10 min au Sud de GUERET. Votre agence MARCON Immobilier vous propose ce pavillon de 90 m² sur sous-sol semi-enterré comprenant en rez-de-jardin : entrée/séjour avec insert à granulés d'environ 34 m², cuisine aménagée avec accès direct sur la terrasse, 3 chambres, couloir, salle d'eau et W.C.

Au sous-sol : garage avec porte électrique, buanderie, cave et une pièce de 17 m² actuellement à usage de stockage.

Le tout sur un beau terrain de 3150 m².

Prix : 151 200 ? (honoraires à la charge du vendeur)

MARCON Immobilier GUERET - 05-55-41-18-38

Réseau de 3 agences en Creuse: Aubusson-Guéret-La Souterraine



voir tous les détails sur ce bien http://www.repimmo.com/petite_annonces_immobiliere/18315950/maison-a_vendre-sainte_feyre-23.php

Location Appartement GUERET (Creuse - 23)

Surface : 35 m2

Surface séjour : 13 m2

Nb pièces : 2 pièces

Chambres : 1 chambre

Charges : 50 €

Prix : 375 €/mois

Réf : 5725868 -



Description détaillée :

MARCON IMMOBILIER GUERET. Creuse en Limousin, Nouvelle-Aquitaine - réf 1585 - GUERET. Votre agence MARCON Immobilier vous propose à la location cet appartement F2 situé au rez-de-chaussée d'un immeuble tranquille comprenant : entrée, cuisine aménagée, séjour, 1 chambre, salle d'eau/WC. 1 place de parking. Chauffage individuel au gaz de ville. Libre au 01/07/2025.

Loyer : 425.29 ? dont 50 ? de provision sur charges (régularisation annuelle) comprenant : eau, ordures ménagères, entretien et électricité des communs, entretien chaudière.

Caution : 375.29 ?

Honoraires locataire : 375.29 ? TTC dont 102.35 ? TTC

MARCON IMMOBILIER GUERET 05-55-41-18-38

Réseau de 3 agences en Creuse : Aubusson-Guéret-La Souterraine

Annnonce visible sur <http://www.repimmo.com> sous la REF n°18313513



voir tous les détails sur ce bien http://www.repimmo.com/petite_annonces_immobiliere/18313513/appartement-location-gueret-23.php

Vente Maison BENEVENT-L'ABBAYE (Creuse - 23)

Surface : 95 m2

Surface terrain : 1496 m2

Surface séjour : 23 m2

Nb pièces : 4 pièces

Chambres : 3 chambres

Année de construction : 1940

Prix : 140400 €

Réf : 85748626 -



Description détaillée :

Creuse en Limousin/Nouvelle Aquitaine.

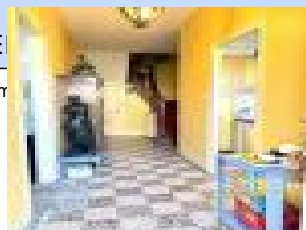
Réf. 88868. EXCLUSIVITE - Proche du village de BENEVENT L'ABBAYE.

Votre agence MARCON Immobilier vous propose cette charmante maison de caractère habitable de suite comprenant au rez-de-chaussée : entrée, cuisine équipée, séjour, cellier et WC. A l'étage : palier, salle de bains/WC, 3 chambres dont une avec dressing privatif. Grenier au-dessus. Cave. Véranda sur l'arrière.

Le tout sur un terrain de 1496 m² avec un grand garage d'environ 150 m² au sol, idéal si vous souhaitez avoir du stockage.

Maison reliée au tout-à-l'égout, chaudière récente, double vitrage.

Prix : 140 400 ? (honoraires à la charge du vendeur)



voir tous les détails sur ce bien http://www.repimmo.com/petite_annonces_immobiliere/18301523/maison-a_vendre-benevent_l_abbaye-23.php

Vente Immeuble GUERET (Creuse - 23)

Surface : 160 m²

Prix : 151200 €

Réf : 85832701 -



Description détaillée :

Creuse en Limousin/Nouvelle Aquitaine.

REF 88900. EXCLUSIVITE ! Découvrez cet immeuble idéalement situé en plein c?ur de Guéret.

Il se compose au rez-de-chaussée d'un local commercial actuellement loué et bénéficiant d'une visibilité optimale. Au 1er étage (libre) et au 2ème étage (actuellement loué), deux appartements F3 lumineux. Grenier au-dessus.

Ce bien est une véritable opportunité à saisir pour quiconque souhaite investir dans une propriété de caractère à Guéret.

Ne manquez pas la chance de visiter cet immeuble et de découvrir par vous-même tout le potentiel qu'il a à offrir.

Revenu locatif de 1215 ?

Prix : 151 200 ? (honoraires à la charge du vendeur)



voir tous les détails sur ce bien http://www.repimmo.com/petite_annonces_immobiliere/18289348/immeuble-a_vendre-gueret-23.php

Vente Maison GUERET (Creuse - 23)Surface : 180 m²Surface séjour : 32 m²

Nb pièces : 8 pièces

Chambres : 5 chambres

SDB : 1 salle de bains

Année de construction : 1935

Prix : 420000 €

Réf : 85063107 -



Description détaillée :

Creuse en Limousin/Nouvelle Aquitaine.

REF 88454. A GUERET, cette belle maison de standing d'une surface de 180 m² vous séduira par ses nombreux atouts. Dès votre arrivée, vous serez charmé par son élégance et son confort.

Une terrasse accueillante pour profiter de moments de détente avec une vue sur le parc de 1700 m².

Un espace parfaitement adapté pour les jeux et activités en plein air, idéal pour les enfants avec piscine, sauna, jacuzzi et terrain de loisirs.

Garage double avec portes électriques.

En complément, vous trouverez un local commercial de 70 m² libre de location, idéal pour développer votre activité ou pour un investissement locatif.

Son prix : 420 000 ? (honoraires d'agence inclus de 5 % TTC à la charge de l'acquéreur - 400 000 ? prix net vendeur hors honoraires).

MARCON Immobilier GUERET

Réseau de 3 agences en Creuse : Aubusson, Guéret et La Souterraine.

05-55-66-20-37

Annonce visible sur <http://www.repimmo.com> sous la REF n°18285834



voir tous les détails sur ce bien http://www.repimmo.com/petite_annonces_immobiliere/18285834/maison-a_vendre-gueret-23.php

Vente Maison GUERET (Creuse - 23)Surface : 143 m²Surface terrain : 645 m²Surface séjour : 28 m²

Nb pièces : 7 pièces

Chambres : 5 chambres

SDB : 2 salles de bains

Prix : 130800 €

Réf : 85829038 -



Description détaillée :

Réf. 88881 - - Creuse, en Limousin/Nouvelle-Aquitaine

Votre agence vous propose en EXCLUSIVITÉ cette maison proche du centre de Guéret, idéale pour un premier achat ou pour un investisseur.

La maison est divisée en deux habitations. Le bien peut être conservé tel quel ou réaménagé en une seule habitation d'environ 145 m², en centre-ville de Guéret.

La première partie comprend : une entrée, une cuisine aménagée avec arrière-cuisine, un double séjour lumineux avec cheminée, un W.C.

À l'étage : un palier, deux chambres et une salle de bains. (Le premier étage communique déjà avec l'étage de la seconde partie de l'habitation.)

La seconde partie comprend : une entrée, une cuisine, un salon, une chambre, un coin bureau, un cabinet de toilette, un W.C.

À l'étage : un palier, une salle de bains et deux chambres.

Grenier. Deux caves enterrées avec coin chaufferie. Les deux parties habitables sont chauffées par deux chaudières au fioul.

Un grand garage d'environ 44 m² complète ce bien.

Beau jardin fleuri tout autour de la maison.

Reliée au tout-à-l'égout.

Prix : 130 800 ? (honoraires à la charge du vendeur)

Réseau de 3 agences en Creuse : Aubusson ? Guéret ? La Souterraine

Annonce visible sur <http://www.repimmo.com> sous la REF n°18283227



voir tous les détails sur ce bien http://www.repimmo.com/petite_annonces_immobiliere/18283227/maison-a_vendre-gueret-23.php

Vente Maison CRESSAT (Creuse - 23)Surface : 190 m²Surface terrain : 6017 m²

Nb pièces : 7 pièces

Chambres : 4 chambres

SDB : 1 salle de bains

Année de construction : 1880

Prix : 222560 €

Réf : 85823237 -



Description détaillée :

MARCON IMMOBILIER GUERET - Creuse en Limousin/Nouvelle Aquitaine.

REF 88894. Découvrez cette magnifique ferme située sur le secteur de Cressat, un véritable bijou au c?ur de la campagne.

La propriété se compose d'une maison de 190 m² habitable offrant un espace généreux et convivial avec au rez-de-chaussée : entrée, cuisine ouverte sur le séjour avec poêle à bois de 42 m², salon, salle à manger, buanderie et WC.

À l'étage : palier, 4 chambres dont 2 salles d'eau/WC, une grande salle de bains avec baignoire et douche et un WC séparé.

Grenier à aménager au-dessus avec isolation performante au sol.

Grange auvergnate attenante de 450 m² au sol. Belle cave voutée avec une source.

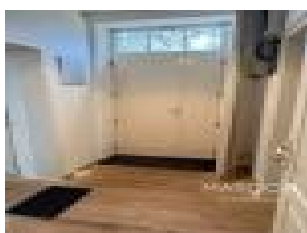
À l'extérieur, profitez d'un grand terrain de 6 017 m² avec un puits et une belle vue dégagée sur la campagne environnante, une dépendance à usage de remise et avec un WC extérieur complète ce bien.

Cette propriété est idéale pour accueillir une grande famille, recevoir des invités ou faire des chambres d'hôtes.

Prix : 222 560 ? (honoraires à la charge du vendeur)

MARCON Immobilier GUERET - Réseau de 3 agences en Creuse : Aubusson-Guéret-La Souterraine

Annnonce visible sur <http://www.repimmo.com> sous la REF n°18281617



voir tous les détails sur ce bien http://www.repimmo.com/petite_annonces_immobiliere/18281617/maison-a_vendre-cressat-23.php

Vente Maison FLEURAT (Creuse - 23)

Surface : 65 m2

Surface terrain : 240 m2

Nb pièces : 4 pièces

Chambres : 2 chambres

SDB : 1 salle de bains

Prix : 75480 €

Réf : 85792768 -



Description détaillée :

MARCON Immobilier GUERET - Creuse en Limousin/Nouvelle Aquitaine.

REF 88886. EXCLUSIVITE. Entre GUERET et DUN-LE-PALESTEL. Charmante maison de bourg habitable de suite comprenant au rez-de-chaussée : cuisine aménagée ouverte sur séjour avec poêle à granulés, salle de bains et WC séparé. A l'étage : 2 chambres et bureau. Grenier à aménager au-dessus.

Jardinet sur l'arrière. Terrasse.

Belle cave voutée. Dépendance idéale pour stocker et faire un petit coin atelier.

Assainissement individuel non conforme.

Prix : 75 480 ? (honoraires à la charge du vendeur)

MARCON Immobilier GUERET - Réseau de 3 agences en Creuse : Aubusson-Guéret-La Souterraine

voir tous les détails sur ce bien http://www.repimmo.com/petite_annonces_immobiliere/18279331/maison-a_vendre-fleurat-23.php

Vente Appartement GUERET (Creuse - 23)Surface : 48 m²

Nb pièces : 3 pièces

Chambres : 2 chambres

Prix : 66600 €

Réf : 85775301 -



Description détaillée :

MARCON Immobilier - Creuse en Limousin Nouvelle Aquitaine

REF 88878. Creuse, Limousin. GUÉRET, Centre-ville.

Votre agence MARCON Immobilier vous propose cet appartement T3 de 48 m², situé dans une petite copropriété proche du centre-ville et de la gare.

L'appartement, lumineux, est situé au premier étage et comprend : une entrée, un séjour avec cuisine équipée de 20 m², deux chambres avec placards, une salle d'eau et un W.C. indépendant.

Cave.

Les travaux de rénovation de l'appartement ont été réalisés en 2019.

Surface loi Carrez : 48,36 m².

Copropriété de 13 lots (dont 6 à usage d'habitation) - Budget moyen des charges annuelles pour ce lot : 630 €. Aucun travaux n'est prévu dans la copropriété.

Fibre dans l'appartement.

Logement vendu loué. Loyer : 500 € (pas de charges locatives supplémentaires imputées au locataire).

Prix : 66 600 ? (Honoraires à la charge du vendeur).

Annonce visible sur <http://www.repimmo.com> sous la REF n°18276517



voir tous les détails sur ce bien http://www.repimmo.com/petite_annonces_immobiliere/18276517/appartement-a_vendre-gueret-23.php

Vente Maison CHATELUS-MALVALEIX (Creuse - 23)Surface : 115 m²Surface terrain : 1057 m²Surface séjour : 24 m²

Nb pièces : 5 pièces

Chambres : 3 chambres

Prix : 29900 €

Réf : 83704202 -



Description détaillée :

MARCON Immobilier GUERET - Creuse en Limousin, Nouvelle Aquitaine.

REF 88880. Nord creuse-Secteur CHATELUS - GENOUILLAC. Proche des commerces de base et des écoles.

Maison en pierres de 115 m² comprenant : entrée, cuisine, séjour, WC. Au 1er étage : Palier, 2 chambres, salle d'eau/WC. Au 2ème étage : Palier, bureau, chambre. Grenier au dessus. Cave avec accès intérieur de la maison.

La maison ne dispose pas de terrain attenant, mais bénéficie d'une belle vue sur la place du village.

Pour faire un joli potager, vous pourrez toutefois bénéficier d'un terrain indépendant de 1 057 m² situé à quelques centaines de mètres de la maison.

La structure (murs et toiture) est en bon état, mais en réalisant une rénovation intérieure, vous aurez le plaisir de bénéficier d'une maison confortable avec le charme de l'ancien.

Idéal pour un premier investissement ou une résidence secondaire, avec les services à proximité et un lieu de baignade à 2 pas.

Les informations sur les risques auxquels ce bien est exposé sont disponibles sur le site Géorisques : georisques.gouv.fr

Prix: 29 900 ? (honoraires d'agence inclus de 2 900 euros TTC à la charge de l'acquéreur).

(Prix: 27 000 ? hors honoraires).

Marcon Immobilier GUERET - Réseau de 3 agences en Creuse : Aubusson - Guéret - La Souterraine

Annnonce visible sur <http://www.repimmo.com> sous la REF n°18275234



voir tous les détails sur ce bien http://www.repimmo.com/petite_annonces_immobiliere/18275234/maison-a_vendre-chatelus_malvaleix-23.php

Location Appartement GUERET (Creuse - 23)Surface : 20 m²Surface séjour : 14 m²

Nb pièces : 1 pièce

Charges : 25 €

Prix : 307 €/mois

Réf : 912639 -



Description détaillée :

MARCON Immobilier GUERET - Creuse en Limousin, Nouvelle-Aquitaine - réf 1558 - Votre agence MARCON Immobilier vous propose à la location à GUERET centre ville, proche de l'IUFM et de l'Ecole d'infirmières, ce studio de 20 m² refait à neuf comprenant : pièce de vie, kitchenette aménagée et équipée, salle d'eau/WC. Chauffage électrique. Libre le 01/07/2025.

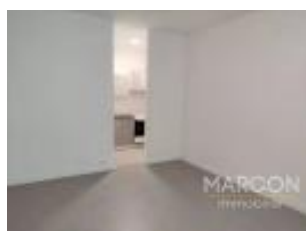
Loyer: 332.36 ?/mois dont 25 ? de provision pour charges (régularisation annuelle)

Cautiion: 307.36 ?

Honoraires locataire : 110 ? TTC dont 30 ? TTC pour état des lieux

MARCON Immobilier GUERET 05-55-41-18-38

Réseau de 3 agences en Creuse: Aubusson-Guéret-La Souterraine

Annonce visible sur <http://www.repimmo.com> sous la REF n°18263651voir tous les détails sur ce bien http://www.repimmo.com/petite_annonces_immobiliere/18263651/appartement-location-gueret-23.php

Vente Maison CHAPELLE-SAINT-MARTIAL GUERET (Creuse - 23)

Surface : 135 m²

Surface terrain : 2944 m²

Nb pièces : 7 pièces

Chambres : 5 chambres

SDB : 1 salle de bains

Prix : 162000 €

Réf : 85761250 -



Description détaillée :

MARCON IMMOBILIER GUERT - Creuse en Limousin/Nouvelle Aquitaine.

Réf.88871. A 15 minutes de GUERET, Belle ferme avec grange et écuries attenantes d'une surface totale de 135 m².

Rez-de-chaussée : cuisine équipée, salon avec cheminée, salle à manger, une chambre, salle de bains, WC, chaufferie/buanderie avec douche. 1er étage : deux chambres, débarras, dressing. 2ème étage : deux chambres

Le tout sur un terrain de 2944 m² avec sa terrasse

Chauffage central fuel

Prix : 162 000? (honoraires à la charge du vendeur)

MARCON Immobilier GUERET - 05-55-41-18-38

Réseau de 3 agences en Creuse : Aubusson-Guéret-La Souterraine



voir tous les détails sur ce bien http://www.repimmo.com/petite_annonces_immobiliere/18263650/maison-a_vendre-chapelle_saint_martial-23.php

Vente Maison GUERET (Creuse - 23)Surface : 130 m²Surface terrain : 455 m²Surface séjour : 43 m²

Nb pièces : 5 pièces

Chambres : 1 chambre

SDB : 1 salle de bains

Prix : 46600 €

Réf : 7341090 -



Description détaillée :

MARCON Immobilier GUERET - Creuse en Nouvelle Aquitaine - Réf 88875. Très proche GUERET, MAISON en pierres de 130 m² à rénover comprenant cuisine, séjour de 45 m², 4 pièces, salle de bains, 2 WC. Le tout sur sur 455 m² de terrain.

Prix: 46 600 ? (honoraires charge vendeur)

MARCON Immobilier GUERET 05-55-41-18-38

Réseau de 3 agences en Creuse: Aubusson-Guéret-La Souterraine

Annonce visible sur <http://www.repimmo.com> sous la REF n°18263649voir tous les détails sur ce bien http://www.repimmo.com/petite_annonces_immobiliere/18263649/maison-a_vendre-gueret-23.php

Location Appartement GUERET (Creuse - 23)

Surface : 50 m2

Surface séjour : 20 m2

Nb pièces : 2 pièces

Chambres : 1 chambre

Charges : 47 €

Prix : 400 €/mois

Réf : 3022041 -



Description détaillée :

MARCON Immobilier GUERET - Creuse en Limousin, Nouvelle-Aquitaine

REF 1186 - GUERET centre-ville. Idéalement situé dans un secteur calme.

Votre agence MARCON Immobilier vous propose à la location ce bel appartement F2 de 50m² au 1er étage d'un petit immeuble sécurisé de 3 appartements comprenant : un grand séjour lumineux, une cuisine équipée, une chambre avec un grand dressing, une salle d'eau/WC.

Stationnement gratuit à proximité de l'immeuble (place VARILLAS)

Chauffage individuel gaz de ville + double vitrage. Libre de suite.

Loyer : 447 ? dont 47 ? de provision pour charges (régularisation annuelle)

Caution : 400 ?

Honoraires charge locataire : 275 ? TTC dont 75 ? TTC pour l'état des lieux.

voir tous les détails sur ce bien http://www.repimmo.com/petite_annonces_immobiliere/18237840/appartement-location-gueret-23.php

Vente Maison SAINT-SULPICE-LE-DUNOIS (Creuse - 23)

Surface : 80 m2

Surface terrain : 2690 m2

Nb pièces : 4 pièces

Chambres : 3 chambres

Prix : 88000 €

Réf : 85715720 -



Description détaillée :

Creuse en Limousin/Nouvelle Aquitaine.

REF 88857. Proche de DUN-LE-PALESTEL. En bout de chemin et à proximité de la vallée des peintres et du secteur des 3 lacs avec des zones de baignade et de pêche.

Beau potentiel pour cet ancien corps de ferme composé d'une maison d'habitation comprenant au rez-de-chaussée : cuisine/salle à manger avec cuisinière à bois, salon, salle d'eau avec douche à l'italienne et WC. A l'étage : couloir desservant 3 chambres.

Grange et remise attenantes.

Grange auvergnate sur l'arrière. Hangar. Source présente sur la propriété.

Fenêtres en double vitrage et murs isolés intérieurement.

voir tous les détails sur ce bien http://www.repimmo.com/petite_annonces_immobiliere/18222312/maison-a_vendre-saint_sulpice_le_dunois-23.php

Vente Maison CROZANT (Creuse - 23)Surface : 140 m²Surface terrain : 3896 m²Surface séjour : 29 m²

Nb pièces : 6 pièces

Chambres : 5 chambres

Année de construction : 1981

Prix : 189500 €

Réf : 85712288 -



Description détaillée :

Creuse en Limousin/Nouvelle Aquitaine.

REF 88855. Situé au c?ur de la vallée des peintres et à proximité des zones de baignade et de pêche.

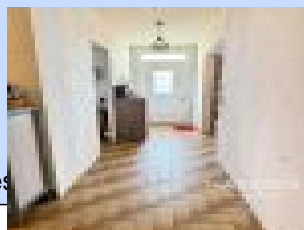
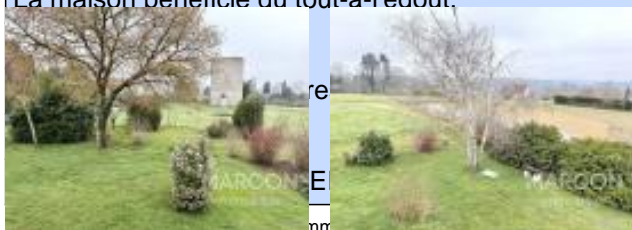
Entre DUN-LE-PALESTEL et le lac d'EGUZON. Pavillon de 140 m² élevé sur sous-sol comprenant : séjour avec poêle à bois, cuisine, 2 chambres, salle d'eau et WC. Au-dessus : 3 grandes chambres et salle d'eau/WC.

Sous-sol total comprenant : grande pièce à usage de remise à bois, buanderie, cave et garage avec porte sectionnelle électrique.

Le tout sur un terrain de 3896 m² avec un hangar de stockage.

De nombreux travaux ont été effectués récemment pour améliorer la performance énergétique et le confort : isolation par l'extérieur, double vitrage avec volets roulants solaires, chauffe-eau thermodynamique et VMC hygroréglable.

La maison bénéficie du tout-à-l'égout.

voir tous les détails sur ce bien http://www.repimmo.com/petite_annonces_immobiliere/18222311/maison-a_vendre-crozant-23.php

Vente Maison SAINT-FIEL (Creuse - 23)

Surface : 135 m2

Surface terrain : 1046 m2

Nb pièces : 6 pièces

Chambres : 6 chambres

Année de construction : 1958

Prix : 118250 €

Réf : 85702874 -



Description détaillée :

MARCON Immobilier GUERET - Creuse en Limousin/Nouvelle Aquitaine.

REF 88850. Idéalement situé sur St FIEL. Pavillon F7 de 135 m² élevé sur sous-sol.

Le tout sur un terrain de 1046 m² avec un atelier de 30 m² et un puits.

Prix : 118 250 ? (honoraires à la charge du vendeur)

MARCON Immobilier GUERET - Réseau de 3 agences en Creuse : Aubusson-Guéret-La Souterraine

Annonce visible sur <http://www.repimmo.com> sous la REF n°18212614



voir tous les détails sur ce bien http://www.repimmo.com/petite_annonces_immobiliere/18212614/maison-a_vendre-saint_fiel-23.php

Vente Maison BOURG-D'HEM (Creuse - 23)Surface : 197 m²Surface terrain : 4807 m²Surface séjour : 40 m²

Nb pièces : 7 pièces

Chambres : 4 chambres

SDB : 1 salle de bains

Prix : 219400 €

Réf : 85702173 -



Description détaillée :

EXCLUSIVITE. Creuse en Limousin/Nouvelle Aquitaine.

MARCON IMMOBILIER vous propose cette belle maison rénovée avec 4 566 m² de terrain.

REF 88851. Secteur des 3 lacs, à proximité de la plage du BOURG D'hem et à 10 mn de BONNAT avec ses commerces et ses écoles, venez visiter cette propriété dans un charmant petit village.

La maison de 197 m² habitables a été rénovée avec goût et vous offre un bel espace de vie très lumineux de 79 m², composé d'une cuisine équipée ouverte sur un salon avec cheminée et poël à bois, et d'un séjour aménagé dans la grange.La partie nuit se trouve à l'étage avec un palier, 2 chambres, salle d'eau/WC, et une très belle pièce de 59 m² à finir d'aménager. Cette pièce éclairée par des velux est idéale pour une salle de jeux ou pour créer 2 chambres supplémentaires. Grenier.

La 2ème partie de la maison, communicante, se compose d'une belle entrée/Dégagement donnant accès à 1 WC et à une grande salle de bains avec baignoire d'angle et buanderie. Au 1er étage : un espace bureau et une chambre avec une sortie directe sur le terrain par un escalier en pierres extérieur.

Au 2ème étage : une belle chambre en mezzanine vous offre une magnifique vue sur le terrain.

Chauffage central au fuel avec chaufferie deservie par une autre entrée.

Côté dépendances : une pièce avec four à pain, abri à bois et grange de 55 m² à usage de garage et atelier

Détente et jardinage sont assurés avec ce grand terrain arboré et bénéficiant d'un puits.

Propriété idéale pour une grande famille, mais qui peut également convenir pour faire chambre d'hôtes avec la 2ème partie de la maison.

Prix : 219 400 ? (honoraires à la charge du vendeur)

MARCON Immobilier GUERET - Réseau de 3 agences en Creuse : Aubusson-Guéret-La Souterraine

Annonce visible sur <http://www.repimmo.com> sous la REF n°18212613



voir tous les détails sur ce bien http://www.repimmo.com/petite_annonces_immobiliere/18212613/maison-a_vendre-bourg_d_hem-23.php

Vente Maison CHAMBON-SAINTE-CROIX (Creuse - 23)Surface : 134 m²Surface séjour : 44 m²

Nb pièces : 5 pièces

Chambres : 3 chambres

Prix : 165800 €

Réf : 85679556 -



Description détaillée :

MARCON Immobilier GUERET ? Creuse en Limousin/Nouvelle-Aquitaine

Réf. 888369 ? Découvrez cette charmante ancienne école, bâtie en 1800, rénovée récemment et située à seulement 10 minutes d'un bourg avec tous commerces.

Cette maison comprend, au rez-de-chaussée : une entrée, une cuisine équipée, un séjour lumineux de 44 m² avec poêle à bois, un dégagement, ainsi qu'une salle d'eau avec WC. Au premier étage : un palier, trois chambres, un bureau (ou quatre chambres, dont une en enfilade), et une pièce équipée d'un sanibroyeur, où il est possible d'aménager une salle de bains.

La propriété dispose également d'une cave, d'un puits, d'un garage avec un coin atelier, et d'une remise.

Le tout est situé sur un terrain clos de 1690 m², avec terrasse accessible depuis le séjour.

La maison a été entièrement rénovée : tableau électrique neuf, isolation des murs et de la toiture, double vitrage PVC (TRYBA), pompe à chaleur air/eau installée il y a 2 ans. Excellent DPE avec une classe énergétique C.

Prix : 165 800 ? (honoraires à la charge du vendeur)

MARCON Immobilier GUERET ? Réseau de 3 agences en Creuse : Aubusson, Guéret, La Souterraine.

Annonce visible sur <http://www.repimmo.com> sous la REF n°18199751



voir tous les détails sur ce bien http://www.repimmo.com/petite_annonces_immobiliere/18199751/maison-a_vendre-chambon_sainte_croix-23.php

Vente Maison AHUN LA-SAUNIÈRE (Creuse - 23)

Surface : 89 m²

Surface terrain : 177 m²

Nb pièces : 4 pièces

Chambres : 2 chambres

Prix : 23000 €

Réf : 85152420 -



Description détaillée :

EXCLUSIVITE - Maison de campagne - A 15 min de GUERET
MARCON Immobilier. Creuse en Limousin/Nouvelle Aquitaine

REF 88599. A 15 min de GUERET. Idéal maison de vacances.

Votre agence MARCON immobilier vous propose en exclusivité cette charmante maison à rénover en pierre située dans un environnement calme et agréable.

Au rez-de-chaussée, vous trouverez une cuisine, salon, salle à manger. À l'étage, 2 chambres, salle d'eau+sanibroyeur, salle de bains + WC.

Fosse étanche.

jardin attenant de 138 m² + 39 m² en face



voir tous les détails sur ce bien http://www.repimmo.com/petite_annonces_immobiliere/18197677/maison-a_vendre-ahun-23.php

Vente Maison JARNAGES (Creuse - 23)

Surface : 130 m²

Nb pièces : 7 pièces

Chambres : 2 chambres

Prix : 39000 €

Réf : 85638716 -



Description détaillée :

MARCON Immobilier GUERET - Creuse en Limousin/Nouvelle Aquitaine.

REF 88801; Dans le bourg de JARNAGES, à proximité des commerces, votre agence MARCON Immobilier vous propose en exclusivité cette maison de 130 m² à rénover, offrant de belles possibilités. Garage indépendant.

La maison est reliée au tout-à-l'égout.

Idéale pour un premier achat ou un investissement locatif.

Prix : 39 000 ? (Honoraires à la charge du vendeur)

Réseau de 3 agences en Creuse : Aubusson-Guéret-La Souterraine

Annnonce visible sur <http://www.repimmo.com> sous la REF n°18191642



voir tous les détails sur ce bien http://www.repimmo.com/petite_annonces_immobiliere/18191642/maison-a_vendre-jarnages-23.php

Vente Maison SAINT-DIZIER-LEYRENNE (Creuse - 23)

Surface : 49 m2

Surface terrain : 294 m2

Nb pièces : 2 pièces

Chambres : 1 chambre

Prix : 49950 €

Réf : 8048968 -



Description détaillée :

MARCON IMMOBILIER - Creuse en Limousin/Nouvelle Aquitaine.

REF 88814. Secteur St DIZIER/MASBARAUD. Dans un charmant hameau, belle maison de campagne habitable de suite comprenant au rez-de-chaussée : cuisine/séjour avec cheminée. A L'étage: un chambre et salle d'eau/WC. Grenier à aménager au-dessus.

L'ensemble sur un terrain de 294 m².

Prix : 49 950 ? (honoraires à la charge du vendeur)

Propriété non soumise au DPE

"Les informations sur les risques auxquels ce bien est exposé sont disponibles sur le site Géorisques : georisques.gouv.fr".



voir tous les détails sur ce bien http://www.repimmo.com/petite_annonces_immobiliere/18176323/maison-a_vendre-saint_dizier_leyrenne-23.php

Location Appartement GUERET (Creuse - 23)

Surface : 53 m2

Nb pièces : 3 pièces

Chambres : 1 chambre

SDB : 1 salle de bains

Année de construction : 1900

Charges : 45 €

Prix : 362 €/mois

Réf : 912732 -



Description détaillée :

MARCON IMMOBILIER GUERET. Creuse en Limousin, Nouvelle-Aquitaine. Réf 1563 - centre-ville de GUERET, Place du Marché. Votre agence MARCON Immobilier vous propose à la location ce bel appartement F3 de 53 m² lumineux au 1er étage comprenant: entrée, cuisine, salon, salle à manger, chambre, salle de bains et WC. Chauffage individuel au gaz de ville. Libre le 01/04/2025.

Loyer: 407.41 ?/mois dont 45 ?/mois de provisions pour charges (régularisation annuelle).

Cautions: 362.41?.

Honoraires locataire: 362.41 ? TTC dont 98.84 ? TTC pour état des lieux.

MARCON Immobilier GUERET

Réseau de 3 agences en Creuse: Aubusson-Guéret-La Souterraine

Annonce visible sur <http://www.repimmo.com> sous la REF n°18174334voir tous les détails sur ce bien http://www.repimmo.com/petite_annonces_immobiliere/18174334/appartement-location-gueret-23.php

Location Commerce GUERET (Creuse - 23)Surface : 70 m²

Nb pièces : 2 pièces

Charges : 85 €

Prix : 800 €/mois

Réf : 85633130 -



Description détaillée :

MARCON IMMOBILIER GUERET - Creuse en Limousin, Nouvelle-Aquitaine - réf 88809 - A Guéret, proche de la gare, votre agence Marcon immobilier vous propose à la location ce local commercial de plain-pied de 70 m² comprenant : un bel espace de vente avec vitrines, un grand bureau, une remise et un WC avec lave-mains. Chauffage électrique au sol + convecteurs.

Libre de suite.

Loyer : 885 ? dont 85 ? de provision sur charges (régularisation annuelle) pour la taxe foncière (taxe ordures ménagères incluse)

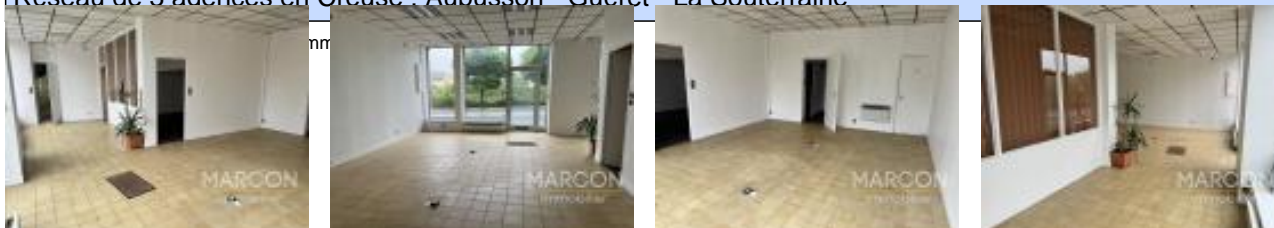
Caution : 2400 ?

Honoraires preneur : 1152 ? TTC (soit 12% du loyer annuel)

Local adapté pour un usage commercial ou professionnel.

MARCON IMMOBILIER GUERET 05-55-41-18-38

Réseau de 3 agences en Creuse : Aubusson - Guéret - La Souterraine

voir tous les détails sur ce bien http://www.repimmo.com/petite_annonces_immobiliere/18174333/commerce-location-gueret-23.php

Vente Maison GUERET (Creuse - 23)Surface : 141 m²Surface terrain : 1550 m²Surface séjour : 40 m²

Nb pièces : 6 pièces

Chambres : 5 chambres

Prix : 198000 €

Réf : 85655451 -



Description détaillée :

MARCON IMMOBILIER GUERET - Creuse en Limousin, Nouvelle Aquitaine

REF 88822. Proche de GUERET. Pavillon de 141 m² sur sous-sol semi-enterré avec une belle vue dégagée comprenant de plain-pied : entrée, cuisine aménagée, séjour de 40 m² avec poêle à bois et accès au jardin, 5 belles chambres dont une avec salle d'eau privative, salle d'eau et WC.

Au sous-sol : grand garage avec belle hauteur sous plafond et grand espace de stockage.

Le tout sur un terrain de 1550 m².

Prix : 198 000 ? (honoraires à la charge du vendeur)

MARCON Immobilier GUERET - 05-55-41-18-38

Réseau de 3 agences en Creuse: Aubusson-Guéret-La Souterraine



voir tous les détails sur ce bien http://www.repimmo.com/petite_annonces_immobiliere/18172130/maison-a_vendre-gueret-23.php

Vente Maison AHUN (Creuse - 23)

Surface : 162 m2

Surface terrain : 961 m2

Nb pièces : 6 pièces

Chambres : 2 chambres

Prix : 99000 €

Réf : 85624326 -



Description détaillée :

Secteur AHUN- Maison en pierres

Creuse en Limousin/Nouvelle Aquitaine.

REF 88784. Votre agence MARCON Immobilier vous propose cette jolie maison à finir de réover

Nichée dans un bel environnement. Elle comprend au rez de chaussée: vaste véranda chauffée de 64 m², cuisine équipée, buanderie, 2 pièces, salle d'eau, WC. 1er étage : deux chambres dont une mansardée.Le tout sur 972 m² de terrainGrange et garage indépendants de 80 et 70 m² avec courtilage

Prix : 99 000 ? (honoraires à la charge du vendeur)

voir tous les détails sur ce bien http://www.repimmo.com/petite_annonces_immobiliere/18168952/maison-a_vendre-ahun-23.php

Location Appartement GUERET (Creuse - 23)

Surface : 73 m2

Nb pièces : 4 pièces

Chambres : 2 chambres

Charges : 50 €

Prix : 512 €/mois

Réf : 83835930 -

**Description détaillée :**

MARCON Immobilier- Creuse en Limousin Nouvelle-Aquitaine - Réf 1461 - A GUERET, en hyper centre et proche de tous les commerces, votre agence MARCON Immobilier vous propose à la location ce bel appartement de 73 m² situé au 1^{ème} étage d'un petit immeuble comprenant : entrée, cuisine ouverte sur salle à manger, salon, 2 chambres, salle d'eau et 2 WC.

Chauffage central individuel au gaz - Double vitrage.

Libre le 12/05/2025.

Loyer : 562.34 ? dont 50 ? de provision sur charges comprenant : eau, OM, entretien chaudière, entretien et électricité des communs.

Caution : 512.34 ?

Honoraires locataire : 512 ? TTC dont 139.64 ? TTC pour états des lieux

MARCON Immobilier GUERET - 05-55-41-18-38

Réseau de 3 agences en Creuse: Aubusson-Guéret-La Souterraine

Annnonce visible sur <http://www.repimmo.com> sous la REF n°18157651



voir tous les détails sur ce bien http://www.repimmo.com/petite_annonces_immobiliere/18157651/appartement-location-gueret-23.php

Vente Maison BONNAT (Creuse - 23)Surface : 150 m²Surface terrain : 12568 m²Surface séjour : 32 m²

Nb pièces : 5 pièces

Chambres : 3 chambres

Prix : 192600 €

Réf : 85645746 -



Description détaillée :

Creuse en Limousin/Nouvelle Aquitaine.

REF 88817. Sur le secteur des 3 Lacs et proche de la vallée des peintres.

Ancienne tuilerie offrant un potentiel de stockage important avec ses nombreuses dépendances.

La maison comprend au rez-de-chaussée : entrée, séjour avec poêle à bois, cuisine, bureau et cabinet de toilettes. A l'étage : palier, 3 chambres, salle d'eau/WC et remise. Grenier aménageable au-dessus. Chaufferie.

Belle grange de 105 m² aménagée en atelier de mécanique, ancienne tuilerie d'une surface au sol de presque 400 m² et nombreux hangars de stockage.L'ensemble sur un terrain de 12 568 m² avec un puits et une belle terrasse offrant une vue dégagée sur la campagne et la forêt environnante.voir tous les détails sur ce bien http://www.repimmo.com/petite_annonces_immobiliere/18157650/maison-a_vendre-bonnat-23.php

Vente Maison BONNAT (Creuse - 23)Surface : 175 m²Surface terrain : 5306 m²Surface séjour : 33 m²

Nb pièces : 10 pièces

Chambres : 2 chambres

Prix : 235400 €

Réf : 85635086 -



Description détaillée :

Creuse en Limousin/Nouvelle Aquitaine.

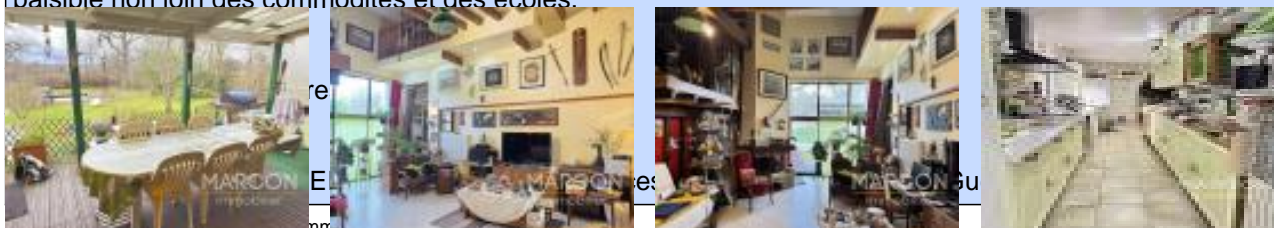
REF 88810. Secteur BONNAT. Belle maison de campagne avec sa grange réaménagée en habitation d'une surface totale de 175 m² offrant de beaux volumes de pièces à vivre.

Le tout sur un terrain de 1600 m² avec sa terrasse couverte permettant de profiter en toute tranquillité d'une vue imprenable sur le jardin et son bassin d'ornement. En complément, terrain en face de 3706 m² avec un hangar.

Dépendances à usage de garage et d'appentis.

Chauffage par pompe à chaleur neuve + insert - Double vitrage aluminium avec volets roulants électriques - Aspiration centralisée - Assainissement conforme - Réserve d'eau de pluie de 1500 l

Cette demeure allie charme et fonctionnalité, idéale pour une famille à la recherche d'un cadre de vie agréable et paisible non loin des commodités et des écoles.



voir tous les détails sur ce bien http://www.repimmo.com/petite_annonces_immobiliere/18147403/maison-a_vendre-bonnat-23.php

Vente Maison BUSSIÈRE-DUNOISE (Creuse - 23)Surface : 180 m²Surface terrain : 2936 m²Surface séjour : 29 m²

Nb pièces : 10 pièces

Chambres : 4 chambres

SDB : 1 salle de bains

Prix : 228975 €

Réf : 85630276 -



Description détaillée :

Creuse en Limousin/Nouvelle Aquitaine

REF 88802. Secteur BUSSIÈRE-DUNOISE. Maison en pierres comprenant au rez-de-chaussée : séjour avec véranda, cuisine équipée, salle à manger, dégagement et salle d'eau/WC. A l'étage : palier, couloir, 4 chambres, salle de bains, atelier d'artiste et WC. Grenier aménagé au-dessus.

Grange attenante. Atelier avec remise à bois en face.

Le tout sur un terrain de 2936 m² avec une grande remise avec cave voutée en dessous et un puits.

Assainissement par microstation de 2018 - chauffage central assuré par le poêle à granulés ou par une chaudière au gaz - Double vitrage en aluminium - Cuisine aménagée et équipée récente - Panneaux solaires sur la grange permettant de réduire la consommation électrique - 2 puits présents sur la propriété

Son prix : 228.975 ? (honoraires à la charge du vendeur)



voir tous les détails sur ce bien http://www.repimmo.com/petite_annonces_immobiliere/18141572/maison-a_vendre-bussiere_dunoise-23.php

Vente Maison BUSSIERE-DUNOISE GUERET (Creuse - 23)Surface : 200 m²Surface terrain : 997 m²Surface séjour : 45 m²

Nb pièces : 8 pièces

Chambres : 6 chambres

SDB : 1 salle de bains

Année de construction : 1982

Prix : 264250 €

Réf : 85594151 -



Description détaillée :

MARCON IMMOBILIER GUERET - Creuse en Limousin, Nouvelle Aquitaine -

REF 88795. Proche de GUERET. Dans un bourg avec tous les commerces.

Belles prestations pour cette maison d'architecte sur sous-sol total semi-enterré comprenant de plain-pied une vaste entrée, cuisine équipée, séjour avec cheminée/insert donnant sur une belle terrasse avec accès au jardin, 2 chambres, salle d'eau et WC.

A l'étage : 4 chambres dont une suite parentale avec salle de bains/douche et WC privatif, dégagements et dressing.

Au sous-sol : grand garage avec porte électrique, cuisine d'été, remises, débarras, WC et cave.

Le tout sur un terrain de 997 m².

Reliée au tout-à-l'égout. Chauffage par pompe à chaleur.

Prix : 264 250 ? (honoraires à la charge du vendeur)

MARCON Immobilier GUERET - 05-55-41-18-38

Réseau de 3 agences en Creuse: Aubusson-Guéret-La Souterraine

Annnonce visible sur <http://www.repimmo.com> sous la REF n°18128224



voir tous les détails sur ce bien http://www.repimmo.com/petite_annonces_immobiliere/18128224/maison-a_vendre-bussiere_dunoise-23.php

Vente Appartement GUERET (Creuse - 23)

Surface : 24 m2

Nb pièces : 1 pièce

Chambres : 1 chambre

Charges : 91 €

Prix : 29000 €

Réf : 85535291 -



Description détaillée :

Réf 88751. Creuse en Limousin, Nouvelle Aquitaine.

GUERET CENTRE. Votre agence MARCON immobilier vous propose ce studio de 24.32 m² habitable comprenant :
entrée avec placard, cuisine semi équipée, une pièce de vie, salle d'eau et WC.

chauffage semi-collectif + convecteurs électriques.

Double vitrage

Copropriété de 10 lots - Charges moyennes 1092.27 ? chauffage inclus

PRIX : 29 000? (honoraires charge vendeur)

MARCON Immobilier de Guéret - Réseau de 3 agences en Creuse : Aubusson-Guéret-La Souterraine

Annnonce visible sur <http://www.repimmo.com> sous la REF n°18093251



voir tous les détails sur ce bien http://www.repimmo.com/petite_annonces_immobiliere/18093251/appartement-a_vendre-gueret-23.php

Vente Maison AHUN SARDENT (Creuse - 23)

Surface : 80 m2

Surface terrain : 2538 m2

Surface séjour : 23 m2

Nb pièces : 3 pièces

Chambres : 2 chambres

Prix : 77000 €

Réf : 85570315 -



Description détaillée :

MARCON Immobilier - Creuse en Limousin Nouvelle Aquitaine

REF 88762. Proche SARDENT, dans un petit bourg au calme.

Charmante propriété à fort potentiel comprenant

au rez-de-chaussée : entrée, cuisine, séjour, deux chambres, salle d'eau, WC.

- à l'étage : vaste grenier à aménager

Garage et ancienne maisonnette attenants.

Tout à l'égout.

Le tout sur beau terrain de 2538 m².

Prix : 77 000 ? (Honoraires charge vendeur)



MARCON Immobilier
2, Rue Eugène France
23 GUERET
Tel : 05.55.41.18.38
Fax : 05.55.41.18.40
Siret : 42916578000033
E-Mail : gueret@marcon-immobilier.com

Catalogue PDF généré
par <http://www.repimmo.com>

MARCON Immobilier GUERET 05-55-41-18-38

Réseau de 3 agences en Creuse: Aubusson-Guéret-La Souterraine

Annnonce visible sur <http://www.repimmo.com> sous la REF n°18088815



voir tous les détails sur ce bien http://www.repimmo.com/petite_annonces_immobiliere/18088815/maison-a_vendre-ahun-23.php

Location Maison BUSSIERE-DUNOISE (Creuse - 23)

Surface : 105 m2

Surface séjour : 19 m2

Nb pièces : 4 pièces

Chambres : 3 chambres

Charges : 25 €

Prix : 632 €/mois

Réf : 8049926 -

**Description détaillée :**

MARCON Immobilier GUERET. Creuse en Limousin, Nouvelle-Aquitaine. Réf 1395. A 10 min de SAINT-VAURY, dans le bourg de BUSSIERE-DUNOISE, votre agence Marcon immobilier GUERET vous propose à la location cette belle maison F4 rénovée comprenant au RDC : cuisine aménagée, séjour, buanderie, WC, pièce donnant accès sur une petite terrasse. A l'étage : 3 chambres, salle d'eau, WC. Grenier. Cave en sous-sol. Terrain non attenant de 160 m². Chauffage central au fuel. Libre de suite.

Loyer : 657.26 ? dont 25? de provision sur charges (régularisation annuelle) comprenant : ordures ménagères et entretien chaudière.

Caution : 632.26 ?

Honoraires locataire : 600 ? TTC dont 200 ? TTC pour états des lieux.

MARCON Immobilier GUERET 05-55-41-18-38

Réseau de 3 agences en Creuse : Aubusson-Guéret-La Souterraine

Annnonce visible sur <http://www.repimmo.com> sous la REF n°18062533



voir tous les détails sur ce bien http://www.repimmo.com/petite_annonces_immobiliere/18062533/maison-location-bussiere_dunoise-23.php

Vente Terrain SAINT-LAURENT (Creuse - 23)

Surface : 32767 m2

Prix : 36000 €

Réf : 85520425 -



Description détaillée :

REF. 88731. MARCON IMMOBILIER GUERET - Creuse en Limousin Nouvelle Aquitaine.

A 10 mn de Guéret, l'Agence MARCON IMMOBILIER vous propose ce terrain de 37 319 m² avec une belle vue sur la campagne.

Ce terrain relativement plat sera idéal pour des animaux puisqu'une réserve d'eau se trouve sur la parcelle.

CU POSITIF.

Construction pour chevaux (box) et hangar pour mettre du matériel.

Réseaux d'eau et d'électricité passent devant le terrain.

Idéalement placé, à proximité de GUERET et de la RN 145.

Prix: 36 000 ? (honoraires d'agence inclus de 4 000 euros TTC à la charge de l'acquéreur).

(Prix: 32 000 ? hors honoraires).



voir tous les détails sur ce bien http://www.repimmo.com/petite_annonces_immobiliere/18029348/terrain-a_vendre-saint_laurent-23.php

Location Commerce GUERET (Creuse - 23)Surface : 124 m²

Nb pièces : 6 pièces

Charges : 180 €

Prix : 1100 €/mois

Réf : 6508265 -



Description détaillée :

MARCON Immobilier GUERET. Creuse en Limousin, Nouvelle-Aquitaine - réf 88726 - GUERET, proximité centre-ville.

Votre agence Marcon immobilier vous propose à la location ce local commercial de 124 m² en rez-de-chaussée comprenant un bel espace de vente avec vitrines, deux bureaux, une arrière-boutique, deux petites pièces, WC. 3 places de parking. Chauffage électrique + climatisation.

Libre le 01/05/2025.

Loyer : 1280 ? HT/mois dont 180 ? de provision sur charges (régularisation annuelle)

Caution : 3300 ?

Honoraires à la charge du preneur : 1900.80 ? TTC (soit 12% du loyer annuel)

MARCON Immobilier GUERET 05-55-41-18-38

Réseau de 3 agences en Creuse : Aubusson-Guéret-La Souterraine

Annnonce visible sur <http://www.repimmo.com> sous la REF n°18013200



voir tous les détails sur ce bien http://www.repimmo.com/petite_annonces_immobiliere/18013200/commerce-location-gueret-23.php

Vente Maison SARDENT (Creuse - 23)Surface : 153 m²Surface terrain : 10894 m²

Nb pièces : 7 pièces

Chambres : 3 chambres

SDB : 1 salle de bains

Prix : 165000 €

Réf : 85511413 -



Description détaillée :

MARCON Immobilier GUERET - Creuse en Nouvelle Aquitaine.

Réf 88736. A 15 min de GUERET, belle maison de 150 m² environ comprenant au rez de chaussée : cuisine, salle à manger, salon avec cheminée insert, salle d'eau, WC, buanderie et chaufferie. 1er étage : 3 chambres, bureau, dressing, salle de bains, WC. Double vitrage et chauffage central.

Garage attenant, deux grandes dépendances de 70 et 55 m².Le tout sur 3778 m² de terrain + 7116 m² de terrain indépendant.

"Les informations sur les risques auxquels ce bien est exposé sont disponibles sur le site Géorisques : georisques.gouv.fr".

Prix : 165 000? (honoraires à la charge du vendeur)

voir tous les détails sur ce bien http://www.repimmo.com/petite_annonces_immobiliere/18013199/maison-a_vendre-sardent-23.php

Vente Maison GUERET (Creuse - 23)Surface : 185 m²Surface terrain : 807 m²

Nb pièces : 8 pièces

Chambres : 4 chambres

SDB : 1 salle de bains

Prix : 179000 €

Réf : 85372644 -



Description détaillée :

Creuse en Limousin, Nouvelle Aquitaine.

REF 88673. GUERET CENTRE-VILLE.

MARCON IMMOBILIER VOUS PROPOSE EN EXCLUSIVITE cette très belle maison de caractère de 185 m² habitables située à 2 pas du centre-ville et de ses commerces.

Sur un terrain de 807 m² entièrement clos, cette demeure avec de beaux parquets et de nombreuses cheminées, se compose au rez-de-chaussée d'un hall d'entrée, cuisine aménagée, salle à manger, salon, bureau.

Le 1er étage desservi par un palier/couloir comprend : 3 belles chambres dont 1 avec dressing et petit balcon, salle de bains, WC.

Le 2ème étage aménagé dans les combles est aujourd'hui une belle suite parentale composée d'une vaste chambre communicante avec salle d'eau/WC et bureau,

2 espaces greniers vous offrent des possibilités de stockage.

La maison est édifiée sur 4 caves dont une faisant office de chaufferie avec une chaudière gaz de ville à condensation. Coté dépendance, vous trouverez un garage/atelier de 41 m² et de l'autre côté une dépendance de 16 m² pouvant être transformée en cellier car communicante avec la cuisine.

Très belle propriété avec belle hauteur sous plafond.

Idéalement situé en c?ur de ville, et en retrait de la rue, ce bien correspond à une famille qui n'aura pas besoin de véhicule pour les commerces, et les enfants pourront se rendre à l'école à pied.

Le jardin de bonne taille et entièrement clos fera le bonheur des petits et des grands.

PRODUIT RARE ! A VOIR ABSOLUMENT.

Prix : 179 000 euros (honoraires à la charge du vendeur)

"Les informations sur les risques auxquels ce bien est exposé sont disponibles sur le site Géorisques : georisques.gouv.fr".

MARCON Immobilier GUERET 05-55-41-18-38 - Réseau de 3 agences en Creuse: Aubusson-Guéret-La Souterraine

Annnonce visible sur <http://www.repimmo.com> sous la REF n°18004331



voir tous les détails sur ce bien http://www.repimmo.com/petite_annonces_immobiliere/18004331/maison-a_vendre-gueret-23.php

Vente Maison PIONNAT (Creuse - 23)

Surface : 87 m2

Surface terrain : 1126 m2

Nb pièces : 3 pièces

Chambres : 1 chambre

Prix : 49500 €

Réf : 84469638 -



Description détaillée :

REF. 88383 - MARCON Immobilier Creuse en Limousin, Nouvelle Aquitaine

Votre agence MARCON Immobilier à Guéret vous propose cette charmante ferme à rénover avec gros potentiel !
Secteur entre Guéret et Jarnages.

La maison se compose au rez-de-chaussée : d'une pièce de vie d'environ 30 m² avec un accès direct sur le jardin, un dégagement, une salle de bain avec WC. Depuis le rez-de-chaussée, on accède à la grange mitoyenne, ce qui offre une possibilité d'agrandissement considérable.

L'étage est composé d'un palier, d'une chambre et d'un grenier de 31 m² à aménager.

Le tout sur un jardin d'environ 1 100 m² sans vis à vis avec vue dégagée sur l'arrière de la maison.

Deuxième grange attenante, idéal pour du stockage ou garage. (Couverture à revoir)

La toiture de la maison et de la première grange a été refaite il y a une dizaine d'années.

Prix : 49 500 ? (honoraires à la charge du vendeur)

MARCON Immobilier GUERET 05 - 55 - 41 - 18 - 38

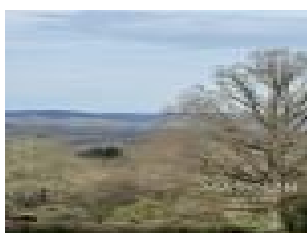
Réseau de 3 agences en Creuse: Aubusson-Guéret-La Souterraine



MARCON Immobilier
2, Rue Eugène France
23 GUERET
Tel : 05.55.41.18.38
Fax : 05.55.41.18.40
Siret : 42916578000033
E-Mail : gueret@marcon-immobilier.com

Catalogue PDF généré
par <http://www.repimmo.com>

Annonce visible sur <http://www.repimmo.com> sous la REF n°17960955



voir tous les détails sur ce bien http://www.repimmo.com/petite_annonces_immobiliere/17960955/maison-a_vendre-pionnat-23.php