



SNB IMMOBILIER

15 Av de la République 16340 L'Isle d'Espagnac

Tel : 05.45.68.00.78

Site Web : <http://www.snb-immobilier.com>

E-Mail : snbimmobilier@wanadoo.fr

Vente Maison ANGOULEME ANGOULEME (Charente - 16)

Surface : 77 m²

Surface terrain : 180 m²

Surface séjour : 27 m²

Nb pièces : 3 pièces

Chambres : 2 chambres

Prix : 119000 €

Réf : 5003632 -



Description détaillée :

Située à Angoulême secteur Victor Hugo, cette maison de ville à rénover bénéficie d'un jardin et d'un grand garage. Elle comporte une entrée, un séjour, une cuisine et à l'étage une salle de bains et deux chambres. 119000€ honoraires d'agence inclus. Plus de biens sur notre site snb-immobilier.com Tél: 05.45.68.00.78

DPE du 25/09/2024

Classe énergie: G Classe climat:G

Logement à consommation énergétique excessive: classe G

Montant moyen estimé des dépenses annuelles d'énergie pour un usage standard, établi à partir des prix de l'énergie indexé sur les années 2021,2022,2023 (abonnement compris) : entre 2950 et 4040 €

Les informations sur les risques auxquels ce bien est exposé sont disponibles sur le site Géorisques:

Annnonce visible sur <http://www.repimmo.com> sous la REF n°18359454



voir tous les détails sur ce bien http://www.repimmo.com/petite_annonces_immobiliere/18359454/maison-a_vendre-angouleme-16.php

Vente Maison GRASSAC SE (communes au Sud Est d'Angoulême) (Charente - 16)

Surface : 100 m2

Surface terrain : 989 m2

Surface séjour : 35 m2

Nb pièces : 4 pièces

Chambres : 2 chambres

Prix : 137800 €

Réf : 5003646 -



Description détaillée :

Situé secteur Sud Est, 20 minutes Soyaux, ce pavillon bénéficie d'un vaste séjour, d'un salon, d'une cuisine aménagée, d'une salle de bains (baignoire, douche, 2 vasques), 2 chambres, un bureau. Grand garage, jardin. Chauffage par pompe à chaleur air/eau. 137800€ honoraires d'agence inclus. (honoraires à la charge des acquéreurs 6%, prix hors honoraires 130000€) Plus de biens sur notre site snb-immobilier.com Tél: 05.45.68.00.78

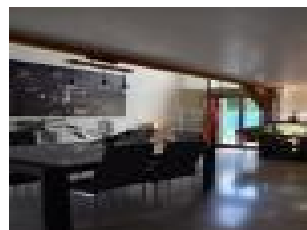
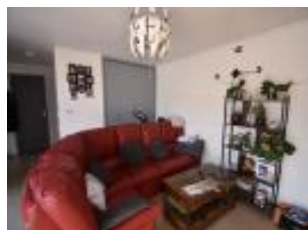
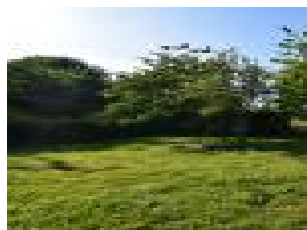
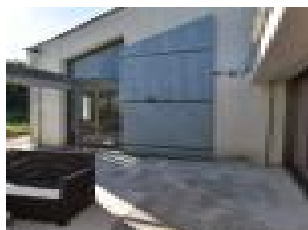
DPE du 20/12/2014

DPE:D GES: C

Montant moyen estimé des dépenses annuelles d'énergie pour un usage standard, établi à partir des prix de l'énergie (abonnement compris) : entre et €

Les informations sur les risques auxquels ce bien est exposé sont disponibles sur le site Géorisques:

Annonce visible sur <http://www.repimmo.com> sous la REF n°18359453



voir tous les détails sur ce bien http://www.repimmo.com/petite_annonces_immobiliere/18359453/maison-a_vendre-grassac-16.php

Vente Appartement ANGOULEME ANGOULEME (Charente - 16)

Surface : 77 m²

Surface séjour : 31 m²

Nb étages : 3 étages

Nb pièces : 3 pièces

Chambres : 2 chambres

Année de construction : 1974

Prix : 85000 €

Réf : 5003644 -



Description détaillée :

Exclusivité: Situé à Angoulême cet appartement lumineux (avec ascenseur) bénéficie d'un grand séjour, d'un balcon. Il comporte une entrée, un grand séjour, une cuisine aménagée, un cellier, 2 chambres, un dressing, une salle d'eau. Cave privative. 85000€ honoraires d'agence inclus. (honoraires à la charge des acquéreurs, prix hors honoraires 78000€) Plus de biens sur snb-immobilier.com Tél: 05.45.68.00.78

DPE du 06/05/2025

Classe énergie:E Classe climat:E

Montant moyen estimé des dépenses annuelles d'énergie pour un usage standard, établi à partir des prix de l'énergie 2021, 2022, 2023 (abonnement compris) : entre 1830 et 2540€

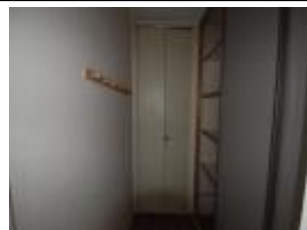
Appartement situé dans une copropriété loi n°65-557 du 10 juillet 1965

Nombre de lots: 743

Montant moyen annuel de la quote part des charges courantes: 4292€/ an soit 358€ / mois (eau, chauffage et entretien des communs)

Aucune procédure menée sur le fondement des articles 29-1 A et 29-1 de la loi n°65-557 du 10 juillet 1965 et de l'article L.615-6 du CCH

Les informations sur les risques auxquels ce bien est exposé sont disponibles sur le site Géorisques:



voir tous les détails sur ce bien http://www.repimmo.com/petite_annonces_immobiliere/18339656/appartement-a_vendre-angouleme-16.php

Vente Maison PRESSIGNAC NE (communes au Nord Est d'Angoulême) (Charente - 16)

Surface : 103 m2

Surface terrain : 1035 m2

Surface séjour : 35 m2

Nb pièces : 4 pièces

Chambres : 3 chambres

Année de construction : 1860

Prix : 72000 €

Réf : 5003639 -



Description détaillée :

Exclusivité: Située au coeur d'un joli village à proximité du barrage de Lavaud cette maison ancienne bénéficie de beaux volumes. Elle comporte un séjour avec cheminée, un salon avec cheminée (insert), une cuisine, un cellier, une véranda, à l'étage 3 chambres, une salle d'eau et au dessus un grenier aménageable. Un four à pain, une dépendance et un abri bois complètent cet ensemble implanté sur un terrain de 1000m2 environ. 72000€ honoraires d'agence inclus. (honoraires à la charge des acquéreurs, prix hors honoraires 65000€) Plus de biens sur notre site snb-immobilier.com
Tél: 05.45.68.00.78

DPE du

Classe énergie: Classe climat:

Logement à consommation énergétique excessive: classe

Montant moyen estimé des dépenses annuelles d'énergie pour un usage standard, établi à partir des prix de l'énergie (abonnement compris) : entre et €

Les informations sur les risques auxquels ce bien est exposé sont disponibles sur le site Géorisques:



voir tous les détails sur ce bien http://www.repimmo.com/petite_annonces_immobiliere/18322830/maison-a_vendre-pressignac-16.php

Vente Immeuble ANGOULEME ANGOULEME (Charente - 16)

Surface terrain : 245 m2

Nb pièces : 4 pièces

Prix : 196100 €

Réf : 5003641 -



Description détaillée :

Situé à Angoulême proche écoles, cet immeuble idéalement situé comporte 4 studios meublés et un garage, l'ensemble est loué et bénéficie d'un bon rendement. 196100€ honoraires d'agence inclus. (honoraires à la charge des acquéreurs 6%, prix hors honoraires 185000€) Plus de biens sur notre site snb-immobilier.com Tél: 05.45.68.00.78

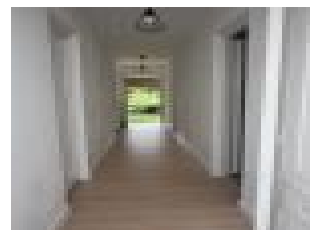
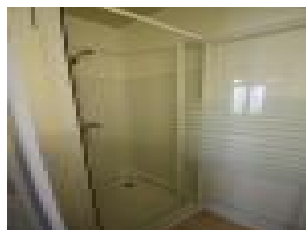
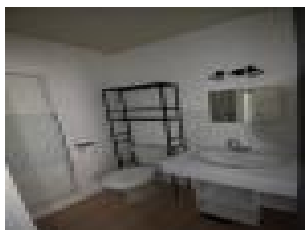
DPE du

Classe énergie: Classe climat:

Montant moyen estimé des dépenses annuelles d'énergie pour un usage standard, établi à partir des prix de l'énergie 2021, 2022, 2023(abonnement compris) : entre et €

Les informations sur les risques auxquels ce bien est exposé sont disponibles sur le site Géorisques:

Annnonce visible sur <http://www.repimmo.com> sous la REF n°18322828



voir tous les détails sur ce bien http://www.repimmo.com/petite_annonces_immobiliere/18322828/immeuble-a_vendre-angouleme-16.php

Vente Maison ISLE-D'ESPAGNAC GRAND ANGOULEME (Charente - 16)

Surface : 141 m2

Surface terrain : 551 m2

Surface séjour : 43 m2

Nb pièces : 6 pièces

Chambres : 5 chambres

Année de construction : 1950

Prix : 275600 €

Réf : 5003642 -



Description détaillée :

Située à L'Isle d'Espagnac, cette maison entièrement rénovée présente de beaux volumes et une belle luminosité. Elle comporte une grande entrée, un séjour avec cuisine aménagée ouverte, un salon, une suite parentale et à l'étage: 4 chambres, une salle de bains, une buanderie. Grand garage, terrain clos arboré. 275600€ honoraires d'agence inclus. (honoraires à la charge des acquéreurs 6%, prix hors honoraires 260000€) Plus de biens sur notre site snb-immobilier com Tél: 05.45.68.00.78

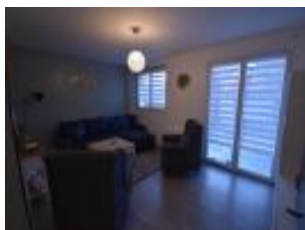
DPE du 08/05/2025

DPE:C GES: A

Montant moyen estimé des dépenses annuelles d'énergie pour un usage standard, établi à partir des prix de l'énergie 2021, 2022, 2023(abonnement compris) : entre 1600 et 2210€

Les informations sur les risques auxquels ce bien est exposé sont disponibles sur le site Géorisques:

Annnonce visible sur <http://www.repimmo.com> sous la REF n°18322825



voir tous les détails sur ce bien http://www.repimmo.com/petite_annonces_immobiliere/18322825/maison-a_vendre-isle_d_espagnac-16.php

Vente Maison ANGOULEME GRAND ANGOULEME (Charente - 16)

Surface : 115 m2

Surface terrain : 344 m2

Surface séjour : 34 m2

Nb pièces : 5 pièces

Chambres : 4 chambres

Année de construction : 1936

Prix : 164300 €

Réf : 5003643 -



Description détaillée :

Située à 5 minutes de la gare d'Angoulême dans un quartier calme, cette maison ancienne comporte un séjour, une cuisine, un cellier, une chambre et à l'étage, 3 chambres, une salle d'eau. Garage, terrain clos. 164300€ honoraires d'agence inclus. (honoraires à la charge des acquéreurs 6%, prix hors honoraires 155000€) Plus de biens sur notre site snb-immobilier.com Tél: 05.45.68.00.78

DPE du 29/04/2025

Classe énergie:F Classe climat:F

Montant moyen estimé des dépenses annuelles d'énergie pour un usage standard, établi à partir des prix de l'énergie 2021, 2022, 2023(abonnement compris) : entre 3890 et 5290€

Les informations sur les risques auxquels ce bien est exposé sont disponibles sur le site Géorisques:

Annnonce visible sur <http://www.repimmo.com> sous la REF n°18322822



voir tous les détails sur ce bien http://www.repimmo.com/petite_annonces_immobiliere/18322822/maison-a_vendre-angouleme-16.php

Vente Maison ANGOULEME ANGOULEME (Charente - 16)

Surface : 102 m2

Surface terrain : 636 m2

Surface séjour : 20 m2

Nb pièces : 5 pièces

Chambres : 3 chambres

Année de construction : 1930

Prix : 147000 €

Réf : 5003634 -



Description détaillée :

Située à Angoulême proche commerces et bus, cette maison 1930 comporte au rez de chaussée: une entrée, un séjour, une cuisine, un cellier, un bureau, 2 chambres et à l'étage une chambre et deux greniers. Un garage, deux petites dépendances, et le jardin complètent cet ensemble. 147000€ honoraires d'agence inclus. (honoraires à la charge des acquéreurs, prix hors honoraires 140000€) Plus de biens sur notre site snb-immobilier.com Tél: 05.45.68.00.78

DPE du 05/11/2024

Classe énergie:E Classe climat:E

Montant moyen estimé des dépenses annuelles d'énergie pour un usage standard, établi à partir des prix de l'énergie indexés sur les années 2021,2022,2023 (abonnement compris) : entre 2490 et 3410€

Les informations sur les risques auxquels ce bien est exposé sont disponibles sur le site Géorisques:

Annnonce visible sur <http://www.repimmo.com> sous la REF n°18282449



voir tous les détails sur ce bien http://www.repimmo.com/petite_annonces_immobiliere/18282449/maison-a_vendre-angouleme-16.php

Vente Maison ISLE-D'ESPAGNAC GRAND ANGOULEME (Charente - 16)

Surface : 102 m2

Surface terrain : 353 m2

Surface séjour : 30 m2

Nb pièces : 4 pièces

Chambres : 3 chambres

Année de construction : 1976

Prix : 148400 €

Réf : 5003637 -



Description détaillée :

Situé à l'Isle d'Espagnac, ce pavillon comporte une entrée avec placard, un séjour (poêle à bois), une cuisine aménagée, une chambre avec placard, une salle de bains et à l'étage: un palier, un bureau, un dressing, 2 chambres. Un garage et le terrain clos arboré complètent cet ensemble. 148400€ honoraires d'agence inclus honoraires d'agence inclus. (honoraires à la charge des acquéreurs 6%, prix hors honoraires 140000€) Plus de biens sur notre site snb-immobilier.com Tél: 05.45.68.00.78

DPE du 28/04/2025

Classe énergie: D Classe climat: D

Montant moyen estimé des dépenses annuelles d'énergie pour un usage standard, établi à partir des prix de l'énergie 2021, 2022, 2023(abonnement compris) : entre 1857 et 2513€

Les informations sur les risques auxquels ce bien est exposé sont disponibles sur le site Géorisques:

Annnonce visible sur <http://www.repimmo.com> sous la REF n°18282448



voir tous les détails sur ce bien http://www.repimmo.com/petite_annonces_immobiliere/18282448/maison-a_vendre-isle_d_espagnac-16.php

Vente Maison CHAMPNIERS GRAND ANGOULEME (Charente - 16)

Surface : 127 m2

Surface terrain : 1457 m2

Surface séjour : 40 m2

Nb pièces : 5 pièces

Chambres : 3 chambres

Année de construction : 2007

Prix : 212000 €

Réf : 5003633 -



Description détaillée :

Situé à Champniers ce pavillon avec sous-sol semi-enterré bénéficie d'un studio et d'un garage en sous-sol mais aussi de dépendances (environ 56m2 accessibles en voiture) situées sur le terrain. Il comporte une cuisine aménagée ouverte sur le séjour, un cellier, 3 chambres, une salle de bains. Une terrasse couverte, une pergola complètent cet ensemble. 212000€ honoraires d'agence inclus. (honoraires à la charge des acquéreurs 6%, prix hors honoraires 200000€) Plus de biens sur notre site snb-immobilier.com Tél: 05.45.68.00.78

DPE du 20/01/2022

Classe énergie:C Classe climat:A

Montant moyen estimé des dépenses annuelles d'énergie pour un usage standard, établi à partir des prix de l'énergie au 08/10/2021 (abonnement compris) : entre 764 et 1034€

Les informations sur les risques auxquels ce bien est exposé sont disponibles sur le site Géorisques:

Annnonce visible sur <http://www.repimmo.com> sous la REF n°18262640



voir tous les détails sur ce bien http://www.repimmo.com/petite_annonces_immobiliere/18262640/maison-a_vendre-champniers-16.php

Vente Immeuble TOUVRE GRAND ANGOULEME (Charente - 16)

Surface : 94 m²

Surface terrain : 353 m²

Surface séjour : 30 m²

Nb pièces : 4 pièces

Chambres : 2 chambres

Prix : 137800 €

Réf : 5003574 -



Description détaillée :

Situé secteur Gond Pontouvre cet ensemble immobilier correspond à un investisseur souhaitant faire des travaux pour avoir plusieurs logements. Il comporte une maison (entrée, séjour salon, cuisine, cellier, salle d'eau, bureau, 2 chambres), une maison très ancienne à rénover, une dépendance, terrain permettant de faire un parking. 137800€ honoraires d'agence inclus. (honoraires à la charge des acquéreurs 6%, prix hors honoraires 130000€) Plus de biens sur notre site snb-immobilier.com Tél: 05.45.68.00.78

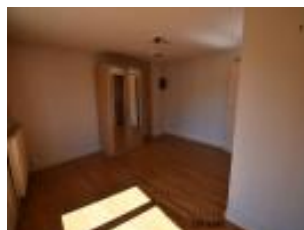
DPE du 07/06/2023

Classe énergie: D Classe climat: D

Montant moyen estimé des dépenses annuelles d'énergie pour un usage standard, établi à partir des prix de l'énergie au 01/01/2021 (abonnement compris) : entre 1250 et 1730€

Les informations sur les risques auxquels ce bien est exposé sont disponibles sur le site Géorisques:

Annnonce visible sur <http://www.repimmo.com> sous la REF n°18245784



voir tous les détails sur ce bien http://www.repimmo.com/petite_annonces_immobiliere/18245784/immeuble-a_vendre-touvre-16.php

Vente Maison MANSLE NORD (communes au Nord d'Angoulême) (Charente - 16)

Surface : 115 m2

Surface terrain : 328 m2

Surface séjour : 45 m2

Nb pièces : 4 pièces

Chambres : 3 chambres

Année de construction : 1900

Prix : 157940 €

Réf : 5003631 -



Description détaillée :

Située à Mansle, cette maison ancienne est proche des commerces et bénéficie d'un terrain clos sans vis à vis. Elle comporte un séjour avec cheminée, un salon, une cuisine donnant sur la terrasse, 3 chambres. 2 garages complètent cet ensemble. 157940€ honoraires d'agence inclus. (honoraires à la charge des acquéreurs 6%, prix hors honoraires 149000€) Plus de biens sur notre site snb-immobilier.com Tél: 05.45.68.00.78

DPE du 19/04/2023

Classe énergie:E Classe climat:E

Montant moyen estimé des dépenses annuelles d'énergie pour un usage standard, établi à partir des prix de l'énergie au premier janvier 2021 (abonnement compris) : entre 2380 et 3280€

Les informations sur les risques auxquels ce bien est exposé sont disponibles sur le site Géorisques:

Annnonce visible sur <http://www.repimmo.com> sous la REF n°18233416



voir tous les détails sur ce bien http://www.repimmo.com/petite_annonces_immobiliere/18233416/maison-a_vendre-mansle-16.php

Vente Maison ANGOULEME ANGOULEME (Charente - 16)

Surface : 60 m2

Surface terrain : 114 m2

Surface séjour : 27 m2

Nb pièces : 3 pièces

Chambres : 2 chambres

Prix : 95000 €

Réf : 5003629 -



Description détaillée :

Située à Angoulême cette maison bénéficie de bus à proximité et l'on accède très facilement à la Nationale 10. Elle comporte un garage, une cuisine, un séjour, 2 chambres, une salle d'eau. Cour sans vis à vis. Un petit terrain (potager possible) avec une dépendance complètent cet ensemble. 95000€ honoraires d'agence inclus. (honoraires à la charge des acquéreurs, prix hors honoraires 88000€) Plus de biens sur snb-immobilier.com Tél: 05.45.68.00.78

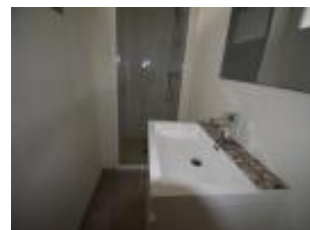
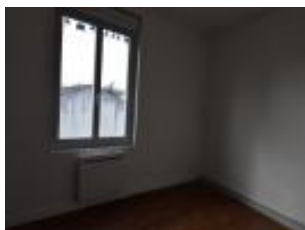
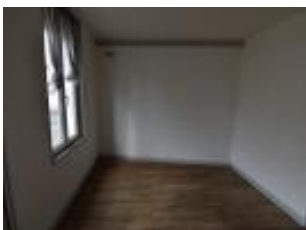
DPE du 09/06/2023

Classe énergie: D Classe climat: D

Montant moyen estimé des dépenses annuelles d'énergie pour un usage standard, établi à partir des prix des énergies indexés au 01/01/2021 (abonnement compris) entre 853 et 1155 €

Les informations sur les risques auxquels ce bien est exposé sont disponibles sur le site Géorisques:

Annnonce visible sur <http://www.repimmo.com> sous la REF n°18221017



voir tous les détails sur ce bien http://www.repimmo.com/petite_annonces_immobiliere/18221017/maison-a_vendre-angouleme-16.php

Vente Maison MORNAC GRAND ANGOULEME (Charente - 16)

Surface : 286 m2

Surface terrain : 906 m2

Surface séjour : 28 m2

Nb pièces : 8 pièces

Chambres : 6 chambres

Année de construction : 1866

Prix : 405000 €

Réf : 5003628 -



Description détaillée :

Située secteur Mornac, cette superbe maison charentaise très lumineuse bénéficie d'un beau terrain clos arboré et d'une piscine (sans vis à vis). Elle comporte une entrée, un salon, un séjour avec cuisine aménagée (cheminée), un cellier, une grande salle d'eau, une chambre et à l'étage: un bureau, 5 chambres, une salle de bains. Un garage complète cette agréable propriété. 405000€ honoraires d'agence inclus. (honoraires à la charge des acquéreurs 3,85% , prix hors honoraires 390000€) Plus de biens sur notre site snb-immobilier.com Tél: 05.45.68.00.78

DPE du 28/01/2025

Classe énergie:C Classe climat:A

Montant moyen estimé des dépenses annuelles d'énergie pour un usage standard, établi à partir des prix de l'énergie 2021, 2022, 2023(abonnement compris) : entre 2190 et 3010€

Les informations sur les risques auxquels ce bien est exposé sont disponibles sur le site Géorisques:

Annnonce visible sur <http://www.repimmo.com> sous la REF n°18197364



voir tous les détails sur ce bien http://www.repimmo.com/petite_annonces_immobiliere/18197364/maison-a_vendre-mornac-16.php

Vente Maison VARS NORD (communes au Nord d'Angoulême) (Charente - 16)

Surface : 102 m2

Surface terrain : 800 m2

Surface séjour : 33 m2

Nb pièces : 4 pièces

Chambres : 3 chambres

Année de construction : 2008

Prix : 143100 €

Réf : 5001997 -



Description détaillée :

Situé à 15 Kms nord ouest Angoulême ce pavillon comporte de plain pied: entrée, séjour, cuisine aménagée, bureau ou chambre avec douche; à l'étage: palier, 3 chambres, salle de bains.Dépendance, terrain.

143100€ honoraires d'agence inclus. (honoraires à la charge des acquéreurs 6% ttc, prix hors honoraires 135000€) Plus de biens sur notre site snb-immobilier.com Tél: 05.45.68.00.78

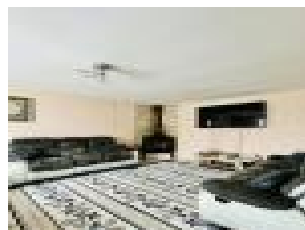
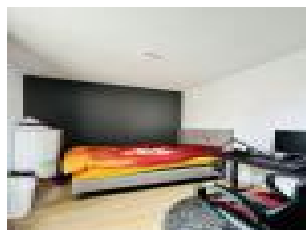
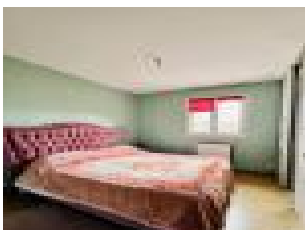
DPE du 06/03/2021

Classe énergie: C Classe climat:D

Montant moyen estimé des dépenses annuelles d'énergie pour un usage standard, établi à partir des prix de l'énergie au (abonnement compris) : €

Les informations sur les risques auxquels ce bien est exposé sont disponibles sur le site Géorisques:

Annnonce visible sur <http://www.repimmo.com> sous la REF n°18183520



voir tous les détails sur ce bien http://www.repimmo.com/petite_annonces_immobiliere/18183520/maison-a_vendre-vars-16.php

Vente Maison ISLE-D'ESPAGNAC GRAND ANGOULEME (Charente - 16)

Surface : 83 m²

Surface terrain : 136 m²

Nb pièces : 4 pièces

Chambres : 3 chambres

Année de construction : 1968

Prix : 87000 €

Réf : 5003575 -



Description détaillée :

Située secteur L'isle d'Espagnac, cette maison comporte au rez de chaussée un séjour, une cuisine, une salle d'eau, un garage, et à l'étage: 3 chambres, une salle de bains. Jardin devant et à l'arrière. 87000€ honoraires d'agence inclus.

(honoraires à la charge des acquéreurs, prix hors honoraires 80000€) Plus de biens sur notre site snb-immobilier.com

Tél: 05.45.68.00.78

DPE du 19/07/2024

Classe énergie:E Classe climat:E

Montant moyen estimé des dépenses annuelles d'énergie pour un usage standard, établi à partir des prix de l'énergie 2021,2022,2023 (abonnement compris) : entre 1850 et 2570 €

Les informations sur les risques auxquels ce bien est exposé sont disponibles sur le site Géorisques:

Annnonce visible sur <http://www.repimmo.com> sous la REF n°18175395



voir tous les détails sur ce bien http://www.repimmo.com/petite_annonces_immobiliere/18175395/maison-a_vendre-isle_d_espagnac-16.php

Vente Maison ANGOULEME ANGOULEME (Charente - 16)

Surface : 294 m2

Surface terrain : 104 m2

Surface séjour : 52 m2

Nb pièces : 9 pièces

Chambres : 5 chambres

Prix : 445000 €

Réf : 5003531 -



Description détaillée :

Située à Angoulême (Plateau) cette maison ancienne bénéficie d'une surface habitable de 290m2 : une entrée, une cuisine aménagée ouverte sur coin repas, un cellier, une buanderie, un vaste séjour, un bureau, 5 chambres dont une suite parentale avec salle d'eau et dressing, une salle de bains, un espace de vie donnant sur une terrasse d'une surface de 100m2. Bien d'exception (Possibilité de louer 2 places de parking) . 445000€ honoraires d'agence inclus. (honoraires à la charge des acquéreurs 5,95% ttc, prix hors honoraires 420000€) Plus de biens sur snb-immobilier.com
Tél: 05.45.68.00.78

DPE du 20/07/2023

Classe énergie: C Classe climat: C

Montant moyen estimé des dépenses annuelles d'énergie pour un usage standard, établi à partir des prix de l'énergie au 01/01/2021 (abonnement compris) : entre 1710 et 2360 €

Les informations sur les risques auxquels ce bien est exposé sont disponibles sur le site Géorisques:

Annonce visible sur <http://www.repimmo.com> sous la REF n°18158738



voir tous les détails sur ce bien http://www.repimmo.com/petite_annonces_immobiliere/18158738/maison-a_vendre-angouleme-16.php

Vente Maison ANGOULEME ANGOULEME (Charente - 16)

Surface : 86 m²

Surface terrain : 179 m²

Surface séjour : 32 m²

Nb pièces : 3 pièces

Chambres : 2 chambres

Année de construction : 2009

Prix : 212000 €

Réf : 5003622 -



Description détaillée :

Située à Angoulême, dans un secteur calme et proche de commerces et bus, cette maison contemporaine comporte un grand séjour donnant sur la terrasse, une cuisine aménagée ouverte sur le séjour, un cellier, une salle de bains, un garage. Terrain clos arboré. 212000€ honoraires d'agence inclus. (honoraires à la charge des acquéreurs 6%, prix hors honoraires 200000€) Plus de biens sur notre site snb-immobilier.com Tél: 05.45.68.00.78

DPE du 21/01/2025

Classe énergie:C Classe climat:C

Montant moyen estimé des dépenses annuelles d'énergie pour un usage standard, établi à partir des prix de l'énergie 2021, 2022, 2023(abonnement compris) : entre 1060 et 1480€

Les informations sur les risques auxquels ce bien est exposé sont disponibles sur le site Géorisques:

Annnonce visible sur <http://www.repimmo.com> sous la REF n°18158737



voir tous les détails sur ce bien http://www.repimmo.com/petite_annonces_immobiliere/18158737/maison-a_vendre-angouleme-16.php

Vente Maison RUFFEC NORD (communes au Nord d'Angoulême) (Charente - 16)

Surface : 82 m²

Surface terrain : 685 m²

Surface séjour : 24 m²

Nb pièces : 4 pièces

Chambres : 3 chambres

Année de construction : 1972

Prix : 107000 €

Réf : 5003580 -



Description détaillée :

Situé dans une commune au Nord d'Angoulême avec accès rapide, ce pavillon plain pied bénéficie de commerces, services, écoles à proximité. Il comporte une entrée, un séjour, une cuisine aménagée, un cellier, 3 chambres et une salle d'eau. Grand garage de 30m². Terrain clos arboré. 107000€ honoraires d'agence inclus. (honoraires à la charge des acquéreurs, prix hors honoraires 100000€) Plus de biens sur notre site snb-immobilier.com Tél: 05.45.68.00.78

DPE du 14/10/2019

Classe énergie: E Classe climat:F

Montant moyen estimé des dépenses annuelles d'énergie pour un usage standard, établi à partir des prix de l'énergie au 15/08/2015 (abonnement compris) : 1476 €

Les informations sur les risques auxquels ce bien est exposé sont disponibles sur le site Géorisques:

Annnonce visible sur <http://www.repimmo.com> sous la REF n°18106765



voir tous les détails sur ce bien http://www.repimmo.com/petite_annonces_immobiliere/18106765/maison-a_vendre-ruffec-16.php

Vente Maison SOYAux GRAND ANGOULEME (Charente - 16)

Surface : 124 m2

Surface terrain : 444 m2

Surface séjour : 27 m2

Nb pièces : 6 pièces

Chambres : 4 chambres

Année de construction : 1966

Prix : 173340 €

Réf : 5003617 -



Description détaillée :

Située à Soyaux, cette maison bénéficie de commerces à proximité. Elle comporte à l'étage une entrée, un séjour, une cuisine aménagée, 3 chambres, une salle de bains et au rez de chaussée un appartement (actuellement indépendant, possibilité de location) comprenant un séjour, une cuisine aménagée, un cellier, une chambre, une salle d'eau. Un garage complète cet ensemble. Terrain clos. 173340€ honoraires d'agence inclus. (honoraires à la charge des acquéreurs 6%) Plus de biens sur notre site snb-immobilier.com Tél: 05.45.68.00.78

DPE du 29/08/2024

Classe énergie:E Classe climat:E

Montant moyen estimé des dépenses annuelles d'énergie pour un usage standard, établi à partir des prix de l'énergie 2021,2022,2023 (abonnement compris) : entre 1810 et 2500 €

Les informations sur les risques auxquels ce bien est exposé sont disponibles sur le site Géorisques:

Annnonce visible sur <http://www.repimmo.com> sous la REF n°18101265



voir tous les détails sur ce bien http://www.repimmo.com/petite_annonces_immobiliere/18101265/maison-a_vendre-soyaux-16.php

Vente Maison ANGOULEME ANGOULEME (Charente - 16)

Surface : 60 m²

Surface terrain : 134 m²

Surface séjour : 32 m²

Chambres : 2 chambres

Année de construction : 1930

Prix : 119000 €

Réf : 5003621 -



Description détaillée :

Située à Angoulême quartier Saint Cybard, cette maison de ville bénéficie de commerces et services à proximité à pied. Elle comporte une cuisine aménagée ouverte sur le séjour et à l'étage un palier dessert un bureau, un dressing, une chambre et une salle d'eau. Un garage et un terrain clos complètent ce bien. 119000€ honoraires d'agence inclus. (honoraires à la charge des acquéreurs 6,25%, prix net vendeur 112000€) Plus de biens sur notre site snb-immobilier com Tél: 05.45.68.00.78

DPE du 15/03/2023

Classe énergie:D Classe climat:C

Montant moyen estimé des dépenses annuelles d'énergie pour un usage standard, établi à partir des prix de l'énergie 01/01/2021 (abonnement compris) : entre 510 et 720 €

Les informations sur les risques auxquels ce bien est exposé sont disponibles sur le site Géorisques:

Annnonce visible sur <http://www.repimmo.com> sous la REF n°18101264



voir tous les détails sur ce bien http://www.repimmo.com/petite_annonces_immobiliere/18101264/maison-a_vendre-angouleme-16.php

Vente Maison ANGOULEME ANGOULEME (Charente - 16)

Surface : 168 m2

Surface terrain : 895 m2

Surface séjour : 30 m2

Nb pièces : 5 pièces

Chambres : 3 chambres

Prix : 169600 €

Réf : 5003590 -



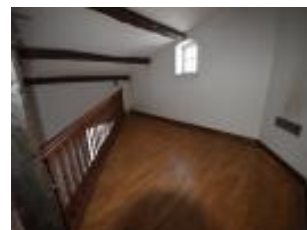
Description détaillée :

Angoulême proche Ma Campagne, cette maison à rénover bénéficie de beaux volumes. Elle comporte une entrée avec placard, un séjour avec cheminée, une vaste cuisine aménagée, un cellier, une salle de bains et à l'étage une mezzanine et 3 chambres. Dépendance, terrain clos, barbecue. 169600€ honoraires d'agence inclus. (honoraires à la charge des acquéreurs 6%, prix hors honoraires 160000€) Plus de biens sur notre site snb-immobilier.com Tél: 05.45.68.00.78

Bien non soumis à DPE

Les informations sur les risques auxquels ce bien est exposé sont disponibles sur le site Géorisques:

Annnonce visible sur <http://www.repimmo.com> sous la REF n°18088093



voir tous les détails sur ce bien http://www.repimmo.com/petite_annonces_immobiliere/18088093/maison-a_vendre-angouleme-16.php

Vente Maison AUSSAC-VADALLE NORD (communes au Nord d'Angoulême) (Charente - 16)

Surface : 70 m²

Surface terrain : 885 m²

Surface séjour : 22 m²

Nb pièces : 3 pièces

Chambres : 2 chambres

Prix : 169600 €

Réf : 5003595 -



Description détaillée :

Située secteur Tourriers, cette ancienne ferme avec de nombreuses dépendances pourrait convenir à un artisan. Un logement rénové comporte une cuisine aménagée ouverte sur le séjour, 2 chambres, une salle d'eau. Cet ensemble s'articule autour d'une vaste cour où l'on accède par un porche. 169600€ honoraires d'agence inclus. (honoraires à la charge des acquéreurs 6%, prix hors honoraires 160000€) Plus de biens sur notre site snb-immobilier.com Tél: 05.45.68.00.78

DPE du 14/12/2023

Classe énergie: E Classe climat: B

Montant moyen estimé des dépenses annuelles d'énergie pour un usage standard, établi à partir des prix de l'énergie au 01/01/2021 (abonnement compris) : entre 1080 et 1500€

Les informations sur les risques auxquels ce bien est exposé sont disponibles sur le site Géorisques:

Annnonce visible sur <http://www.repimmo.com> sous la REF n°18088092



voir tous les détails sur ce bien http://www.repimmo.com/petite_annonces_immobiliere/18088092/maison-a_vendre-aussac_vadalle-16.php

Vente Maison MORNAC GRAND ANGOULEME (Charente - 16)

Surface : 153 m2

Surface terrain : 3750 m2

Surface séjour : 28 m2

Nb pièces : 5 pièces

Chambres : 4 chambres

Année de construction : 1987

Prix : 262500 €

Réf : 5003615 -



Description détaillée :

Situé à Mornac, ce pavillon bénéficie d'un beau parc clos arboré, d'un grand garage, d'une dépendance, d'un carport (pour voiture ou camping-car). Il comporte au rez de chaussée une entrée, un séjour avec cheminée, une cuisine aménagée, une grande véranda, 3 chambres, une salle d'eau. En sous-sol une quatrième chambre et une pièce avec porte fenêtre complètent cette maison agréable à vivre. 262500€ honoraires d'agence inclus. (honoraires à la charge des acquéreurs 5%, prix hors honoraires 250000€) Plus de biens sur notre site snb-immobilier.com Tél: 05.45.68.00.78

DPE du 07/12/2023

Classe énergie:D Classe climat:D

Montant moyen estimé des dépenses annuelles d'énergie pour un usage standard, établi à partir des prix de l'énergie au 01/01/2021 (abonnement compris) : entre 1430 et 1660 €

Les informations sur les risques auxquels ce bien est exposé sont disponibles sur le site Géorisques:

Annnonce visible sur <http://www.repimmo.com> sous la REF n°18088090



voir tous les détails sur ce bien http://www.repimmo.com/petite_annonces_immobiliere/18088090/maison-a_vendre-mornac-16.php

Vente Maison SAINT-YRIEIX-SUR-CHARENTE GRAND ANGOULEME (Charente - 16)

Surface : 102 m2

Surface terrain : 690 m2

Nb pièces : 4 pièces

Chambres : 3 chambres

Année de construction : 1980

Prix : 185500 €

Réf : 5003608 -



Description détaillée :

Situé à Saint Yrieix, ce pavillon plain pied bénéficie de la gare, de bus à proximité. Il comporte une entrée, un salon, une cuisine aménagée ouverte sur le séjour donnant sur la terrasse couverte (cheminée), 3 chambres, une salle d'eau, un garage. Terrain clos arboré. 185500€ honoraires d'agence inclus. (honoraires à la charge des acquéreurs 6%, prix hors honoraires 175000€) Plus de biens sur notre site snb-immobilier.com Tél: 05.45.68.00.78

DPE du 13/12/2024

Classe énergie: E Classe climat: B

Montant moyen estimé des dépenses annuelles d'énergie pour un usage standard, établi à partir des prix de l'énergie 2021,2022,2023 (abonnement compris) : entre 2160 et 2960€

Les informations sur les risques auxquels ce bien est exposé sont disponibles sur le site Géorisques:

Annnonce visible sur <http://www.repimmo.com> sous la REF n°18039033



voir tous les détails sur ce bien http://www.repimmo.com/petite_annonces_immobiliere/18039033/maison-a_vendre-saint_yrieix_sur_charente-16.php

Vente Terrain TOUVRE GRAND ANGOULEME (Charente - 16)

Surface terrain : 500 m2

Prix : 34900 €

Réf : 5003613 -



Description détaillée :

Ce terrain constructible plat de 500m2 proche commerces, bus et services est situé dans un secteur calme, avec un accès rapide à la D1000. 34900€ honoraires d'agence inclus

Les informations sur les risques auxquels ce bien est exposé sont disponibles sur le site Géorisques:

Annnonce visible sur <http://www.repimmo.com> sous la REF n°18020567

Vente Maison CHAMPNIERS GRAND ANGOULEME (Charente - 16)

Surface : 111 m2

Surface terrain : 680 m2

Surface séjour : 39 m2

Nb pièces : 4 pièces

Chambres : 2 chambres

Année de construction : 1830

Prix : 318000 €

Réf : 5003610 -



Description détaillée :

Situé à Champniers, cet ancien corps de ferme rénové bénéficie de commerces à proximité. Il comporte une maison d'habitation (RC: une cuisine aménagée ouverte sur le séjour, un cellier, une suite parentale, et à l'étage un palier, une chambre, un bureau et une salle d'eau), une grange attenante avec grenier, plusieurs appentis, un bar extérieur. Terrain arboré. 318000€ honoraires d'agence inclus. (honoraires à la charge des acquéreurs 6%, prix hors honoraires 300000€)
Plus de biens sur notre site snb-immobilier.com Tél: 05.45.68.00.78

DPE du 18/07/2024

Classe énergie: C Classe climat: A

Montant moyen estimé des dépenses annuelles d'énergie pour un usage standard, établi à partir des prix de l'énergie au 01/01/2021 (abonnement compris) : entre 1010 et 1420 €

Les informations sur les risques auxquels ce bien est exposé sont disponibles sur le site Géorisques:

Annnonce visible sur <http://www.repimmo.com> sous la REF n°17991575



voir tous les détails sur ce bien http://www.repimmo.com/petite_annonces_immobiliere/17991575/maison-a_vendre-champniers-16.php

Vente Maison ANGOULEME ANGOULEME (Charente - 16)

Surface : 138 m2

Surface terrain : 172 m2

Surface séjour : 29 m2

Nb pièces : 5 pièces

Chambres : 4 chambres

Prix : 180200 €

Réf : 5003604 -



Description détaillée :

Située à Angoulême Victor Hugo, cette maison ancienne bénéficie de commerces, services, bus à proximité. Elle comporte une entrée, un séjour, une cuisine aménagée, une chaufferie et à l'étage un palier avec placard, 4 chambres, une salle de bains. Un garage et un agréable petit terrain complètent cet ensemble à rafraîchir. 180200€ honoraires d'agence inclus. (honoraires à la charge des acquéreurs 6%, prix hors honoraires 170000€) Plus de biens sur notre site snb-immobilier.com Tél: 05.45.68.00.78

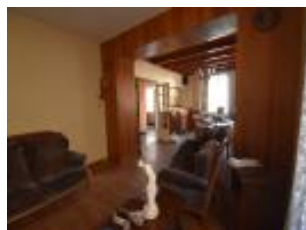
DPE du 8/10/2024

Classe énergie:D Classe climat:D

Montant moyen estimé des dépenses annuelles d'énergie pour un usage standard, établi à partir des prix de l'énergie indexés sur 2021,2022,2023 (abonnement compris) : entre 2590 et 3530€

Les informations sur les risques auxquels ce bien est exposé sont disponibles sur le site Géorisques:

Annnonce visible sur <http://www.repimmo.com> sous la REF n°17888496



voir tous les détails sur ce bien http://www.repimmo.com/petite_annonces_immobiliere/17888496/maison-a_vendre-angouleme-16.php

Vente Maison FORET-DE-TE SSE NORD (communes au Nord d'Angoulême) (Charente - 16)

Surface : 60 m²

Surface terrain : 1597 m²

Surface séjour : 25 m²

Nb pièces : 2 pièces

Chambres : 2 chambres

Année de construction : 1900

Prix : 77000 €

Réf : 5003603 -



Description détaillée :

Située sur le secteur de Villefagnan, cette maison ancienne bénéficie d'une grange attenante et de dépendances. Elle comporte une pièce de vie, un cellier, une grande chambre (26m²), une salle d'eau. Terrain 1300m² environ. 77000€ honoraires d'agence inclus. (honoraires à la charge des acquéreurs, prix hors honoraires 70000€) Plus de biens sur snb-immobilier.com Tél: 05.45.68.00.78

DPE du 5/09/2024

Classe énergie: E Classe climat: E

Montant moyen estimé des dépenses annuelles d'énergie pour un usage standard, établi à partir des prix des énergies indexés sur les années 2021, 2022,2023 (abonnement compris) entre 1800 et 2490€

Les informations sur les risques auxquels ce bien est exposé sont disponibles sur le site Géorisques:

Annnonce visible sur <http://www.repimmo.com> sous la REF n°17863408



voir tous les détails sur ce bien http://www.repimmo.com/petite_annonces_immobiliere/17863408/maison-a_vendre-foret_de_tesse-16.php

Vente Maison ANGOULEME ANGOULEME (Charente - 16)

Surface : 89 m²

Surface terrain : 210 m²

Surface séjour : 25 m²

Nb pièces : 3 pièces

Chambres : 2 chambres

Année de construction : 1939

Prix : 135680 €

Réf : 5003588 -



Description détaillée :

Angoulême Victor Hugo, cette maison de ville comporte une entrée, un séjour, un salon, une cuisine donnant sur la véranda, et à l'étage 2 chambres, une salle de bains. Cave, garage avec mezzanine, petites dépendances. Cour. 135680€ honoraires d'agence inclus. (honoraires à la charge des acquéreurs 6%, prix hors honoraires 128000€) Plus de biens sur notre site snb-immobilier.com Tél: 05.45.68.00.78

DPE du 02/09/2024

Classe énergie: D Classe climat: D

Montant moyen estimé des dépenses annuelles d'énergie pour un usage standard, établi à partir des prix de l'énergie 2021, 2022, 2023 (abonnement compris) : entre 1680 et 2300 €

Les informations sur les risques auxquels ce bien est exposé sont disponibles sur le site Géorisques:

Annnonce visible sur <http://www.repimmo.com> sous la REF n°17754640



voir tous les détails sur ce bien http://www.repimmo.com/petite_annonces_immobiliere/17754640/maison-a_vendre-angouleme-16.php

Vente Maison MORNAC GRAND ANGOULEME (Charente - 16)

Surface : 139 m²

Surface terrain : 238 m²

Surface séjour : 29 m²

Nb pièces : 4 pièces

Chambres : 3 chambres

Année de construction : 1910

Prix : 112000 €

Réf : 5003582 -



Description détaillée :

Située à Mornac, cette maison ancienne comporte un séjour avec cheminée, une cuisine aménagée avec cheminée, un cellier, une salle d'eau, 3 chambres, un dressing. Cave. Jardin clos. 112000€ honoraires d'agence inclus. (honoraires à la charge des acquéreurs, prix hors honoraires 107000€) Plus de biens sur notre site snb-immobilier.com Tél: 05.45.68.00.78

DPE du 04/10/2022

Classe énergie: G Classe climat: C

Logement à consommation énergétique excessive: classe G

Montant moyen estimé des dépenses annuelles d'énergie pour un usage standard, établi à partir des prix de l'énergie au 01/01/2022 (abonnement compris) : entre 2000 et 2740 €

Les informations sur les risques auxquels ce bien est exposé sont disponibles sur le site Géorisques:

Annnonce visible sur <http://www.repimmo.com> sous la REF n°17647312



voir tous les détails sur ce bien http://www.repimmo.com/petite_annonces_immobiliere/17647312/maison-a_vendre-mornac-16.php

Vente Maison ROULLET-SAINT-ESTEPHE GRAND ANGOULEME (Charente - 16)

Surface : 64 m²

Surface terrain : 750 m²

Surface séjour : 25 m²

Nb pièces : 4 pièces

Chambres : 2 chambres

Année de construction : 2020

Prix : 152640 €

Réf : 5003564 -



Description détaillée :

Située à proximité de commerces et services, cette maison de plain pied comporte une cuisine aménagée ouverte sur le séjour, un cellier, un bureau, deux chambres et une salle de bains. Dépendance. Terrain. 152640€ honoraires d'agence inclus. (honoraires à la charge des acquéreurs 6%, prix hors honoraires 144000€) Plus de biens sur notre site snb-immobilier.com Tél: 05.45.68.00.78

DPE du 01/06/2023

Classe énergie:C Classe climat:A

Montant moyen estimé des dépenses annuelles d'énergie pour un usage standard, établi à partir des prix de l'énergie au 01/01/2021(abonnement compris) : entre 690 et 990€

Les informations sur les risques auxquels ce bien est exposé sont disponibles sur le site Géorisques:

Annnonce visible sur <http://www.repimmo.com> sous la REF n°17432840



voir tous les détails sur ce bien http://www.repimmo.com/petite_annonces_immobiliere/17432840/maison-a_vendre-roulet_saint_estephe-16.php

Vente Terrain RUELLE-SUR-TOUVRE GRAND ANGOULEME (Charente - 16)

Surface terrain : 2770 m2

Prix : 30000 €

Réf : 5003555 -



Description détaillée :

Situé à Ruelle sur Touvre ce terrain en zone NS est d'une superficie de 2770m2. 30000€ honoraires d'agence inclus.

Plus de biens sur notre site: www.snb-immobilier.com

Les informations sur les risques auxquels ce bien est exposé sont disponibles sur le site Géorisques:

Annonce visible sur <http://www.repimmo.com> sous la REF n°17295874



voir tous les détails sur ce bien http://www.repimmo.com/petite_annonces_immobiliere/17295874/terrain-a_vendre-ruelle_sur_touvre-16.php

Vente Immeuble ANGOULEME ANGOULEME (Charente - 16)

Surface : 100 m²

Surface terrain : 803 m²

Surface séjour : 64 m²

Nb pièces : 2 pièces

Chambres : 1 chambre

Prix : 159000 €

Réf : 5002795 -



Description détaillée :

Situé sur Angoulême secteur Victor Hugo, ce bâtiment sur un terrain de 800m² offre de multiples possibilités en habitation, en bureaux, ou local pour profession libérale avec parking possible sur le terrain. Construction aussi possible. Bien non soumis au DPE. 159000€ honoraires d'agence inclus. (honoraires à la charge des acquéreurs 6% ttc, prix hors honoraires 150000€) Plus de biens sur notre site snb-immobilier.com Tél: 05.45.68.00.78

Les informations sur les risques auxquels ce bien est exposé sont disponibles sur le site [Gorisques](http://Gorisques.com):

Annnonce visible sur <http://www.repimmo.com> sous la REF n°17244682



voir tous les détails sur ce bien http://www.repimmo.com/petite_annonces_immobiliere/17244682/immeuble-a_vendre-angouleme-16.php

Vente Maison ISLE-D'ESPAGNAC GRAND ANGOULEME (Charente - 16)

Surface : 60 m²

Surface terrain : 76 m²

Surface séjour : 29 m²

Chambres : 2 chambres

Prix : 77000 €

Réf : 5003551 -



Description détaillée :

Située à L'Isle d'Espagnac, cette maison de ville est sans jardin. Elle comporte une pièce de vie avec cuisine, une salle de bains et à l'étage deux chambres. Un abri voiture et une petite dépendance complètent ce bien. 77000€ honoraires d'agence inclus. (honoraires à la charge des acquéreurs, prix hors honoraires 70000€) Plus de biens sur snb-immobilier.com Tél: 05.45.68.00.78

DPE du 6/02/2024

Classe énergie: D Classe climat: A

Montant moyen estimé des dépenses annuelles d'énergie pour un usage standard, établi à partir des prix de l'énergie au 01/01/2021 (abonnement compris) entre 1040 et 1460€

Les informations sur les risques auxquels ce bien est exposé sont disponibles sur le site Géorisques:

Annnonce visible sur <http://www.repimmo.com> sous la REF n°17031485



voir tous les détails sur ce bien http://www.repimmo.com/petite_annonces_immobiliere/17031485/maison-a_vendre-isle_d_espagnac-16.php

Vente Immeuble MAGNAC-SUR-TOUVRE GRAND ANGOULEME (Charente - 16)

Surface : 337 m2

Surface terrain : 342 m2

Nb pièces : 14 pièces

Chambres : 10 chambres

Prix : 265000 €

Réf : 5003540 -



Description détaillée :

Grand Angoulême à proximité de commerces, bus, services, cet ensemble immobilier comporte 2 appartements T4 (avec chacun un garage) actuellement loués et un garage, 2 appartements T3 à rénover. Parking. 265000€ honoraires d'agence inclus. (honoraires à la charge des acquéreurs 6% ttc, prix hors honoraires 250000€) Plus de biens sur snb-immobilier.com Tél: 05.45.68.00.78

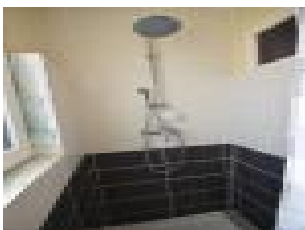
DPE du 23/02/2024

Classe énergie: E Classe climat: E

Montant moyen estimé des dépenses annuelles d'énergie pour un usage standard, établi à partir des prix de l'énergie au 01/01/2021 (abonnement compris) : entre 3740 et 5120€

Les informations sur les risques auxquels ce bien est exposé sont disponibles sur le site Géorisques:

Annonce visible sur <http://www.repimmo.com> sous la REF n°16942188



voir tous les détails sur ce bien http://www.repimmo.com/petite_annonces_immobiliere/16942188/immeuble-a_vendre-magnac_sur_touvre-16.php

Vente Maison VOUZAN GRAND ANGOULEME (Charente - 16)

Surface : 120 m2

Surface terrain : 2330 m2

Surface séjour : 26 m2

Nb pièces : 4 pièces

Chambres : 2 chambres

Prix : 190800 €

Réf : 5003506 -



Description détaillée :

Située secteur Bouex Vouzan, cette ancienne ferme à rénover comporte une maison charentaise, et plusieurs dépendances (granges, étables... pour un total de 500m2 environ). L'ensemble sur un terrain de plus de 2300m2.

190800€ honoraires d'agence inclus. (honoraires à la charge des acquéreurs 6% ttc, prix hors honoraires 180000€)

Plus de biens sur snb-immobilier.com Tél: 05.45.68.00.78

Bien non soumis au DPE

Les informations sur les risques auxquels ce bien est exposé sont disponibles sur le site Géorisques:

Annnonce visible sur <http://www.repimmo.com> sous la REF n°16319101



voir tous les détails sur ce bien http://www.repimmo.com/petite_annonces_immobiliere/16319101/maison-a_vendre-vouzan-16.php

Vente Maison DIGNAC GRAND ANGOULEME (Charente - 16)

Surface : 106 m2

Surface terrain : 20630 m2

Surface séjour : 33 m2

Nb pièces : 4 pièces

Chambres : 3 chambres

Prix : 296800 €

Réf : 5003490 -



Description détaillée :

Secteur Dignac, cet ancien moulin à rénover avec cheminées, sol en pierres bénéficie de nombreuses dépendances et d'un terrain de plus de 2 hectares. 296800€ honoraires d'agence inclus. (honoraires à la charge des acquéreurs 6% ttc, prix hors honoraires 280000€) Plus de biens sur snb-immobilier.com Tél: 05.45.68.00.78

DPE du

Classe énergie: Classe climat:

Montant moyen estimé des dépenses annuelles d'énergie pour un usage standard, établi à partir des prix de l'énergie au (abonnement compris) : entre et €

Les informations sur les risques auxquels ce bien est exposé sont disponibles sur le site Géorisques:

Annnonce visible sur <http://www.repimmo.com> sous la REF n°16235955



voir tous les détails sur ce bien http://www.repimmo.com/petite_annonces_immobiliere/16235955/maison-a_vendre-dignac-16.php

Vente Maison ISLE-D'ESPAGNAC GRAND ANGOULEME (Charente - 16)

Surface : 300 m2

Surface terrain : 2003 m2

Surface séjour : 33 m2

Nb pièces : 5 pièces

Chambres : 3 chambres

Année de construction : 2005

Prix : 577000 €

Réf : 5003489 -



Description détaillée :

Située à l'Isle d'Espagnac cette propriété bénéficie d'un beau parc clos arboré. Elle comporte une maison principale de 187m2 avec une grange et un carport, mais aussi 3 logements totalement indépendants (loués en meublés, rapport 1640€/ mois). 577000€ honoraires d'agence inclus. (honoraires à la charge des acquéreurs 4,91% ttc, prix hors honoraires 550000€) Plus de biens sur snb-immobilier.com Tél: 05.45.68.00.78

DPE du 20/04/2023

Classe énergie:C Classe climat:A

Montant moyen estimé des dépenses annuelles d'énergie pour un usage standard, établi à partir des prix de l'énergie au 01/01/2021(abonnement compris) : entre 1270 et 1770€

Les informations sur les risques auxquels ce bien est exposé sont disponibles sur le site Géorisques:

Annnonce visible sur <http://www.repimmo.com> sous la REF n°16231094



voir tous les détails sur ce bien http://www.repimmo.com/petite_annonces_immobiliere/16231094/maison-a_vendre-isle_d_espagnac-16.php

Vente Maison MORNAC GRAND ANGOULEME (Charente - 16)

Surface : 94 m²

Surface terrain : 1000 m²

Surface séjour : 29 m²

Nb pièces : 4 pièces

Chambres : 3 chambres

Année de construction : 1947

Prix : 172000 €

Réf : 5003435 -



Description détaillée :

Secteur Mornac, ce pavillon plain pied comporte une entrée avec placard, un séjour donnant sur la terrasse, une cuisine aménagée, un cellier, 3 chambres avec placard, une salle d'eau. Garage. Terrain clos. 172000€ honoraires d'agence inclus. (honoraires à la charge des acquéreurs , prix hors honoraires 165000€) Plus de biens sur notre site snb-immobilier.com Tél: 05.45.68.00.78

DPE du 12/05/2024

Classe énergie: D Classe climat: B

Montant moyen estimé des dépenses annuelles d'énergie pour un usage standard, établi à partir des prix de l'énergie au 01/01/2021 (abonnement compris) : entre 1180 et 1670€

Les informations sur les risques auxquels ce bien est exposé sont disponibles sur le site Géorisques:

Annnonce visible sur <http://www.repimmo.com> sous la REF n°16120869



voir tous les détails sur ce bien http://www.repimmo.com/petite_annonces_immobiliere/16120869/maison-a_vendre-mornac-16.php

Vente Terrain RUELLE-SUR-TOUVRE GRAND ANGOULEME (Charente - 16)

Surface terrain : 828 m2

Prix : 38000 €

Réf : 5003468 -



Description détaillée :

Ruelle à proximité des commerces, services, et écoles à pied, terrain constructible plat. 38000€ honoraires d'agence inclus

Les informations sur les risques auxquels ce bien est exposé sont disponibles sur le site Géorisques:

Annonce visible sur <http://www.repimmo.com> sous la REF n°16120857



voir tous les détails sur ce bien http://www.repimmo.com/petite_annonces_immobiliere/16120857/terrain-a_vendre-ruelle_sur_touvre-16.php