

KR ASSET MANAGEMENT

46 rue des roses 17000 LA ROCHELLE

Tel : 33629643124

E-Mail : marianne.rolland@kr-groupe.fr

Vente Commerce NANTES (Loire atlantique - 44)

Prix : 129900 €

Réf : 85_m -



Description détaillée :

Local d'activité de 85 m² / 129 900 euros disponible sur le Park Artisan à Sainte Luce sur Loire.

Le Park Artisan de Sainte-Luce-sur-Loire :

- 65 bureaux
- 47 cellules de stockage
- 20 locaux d'activités
- Un gestionnaire de site logé sur place
- Un coin cafétéria/détente

Arrivée d'eau / Tout à l'égout / Compteur individuel / Fibre optique

Annonce visible sur <http://www.repimmo.com> sous la REF n°18824368



voir tous les détails sur ce bien http://www.repimmo.com/petite_annonces_immobiliere/18824368/commerce-a_vendre-nantes-44.php

Vente Commerce NANTES (Loire atlantique - 44)

Prix : 99000 €

Réf : 251126-093423 -



Description détaillée :

Local d'activité de 42 m² / 99 000 euros disponible sur le Park Artisan à Sainte Luce sur Loire.

Le Park Artisan de Sainte-Luce-sur-Loire :

- 65 bureaux
- 47 cellules de stockage
- 20 locaux d'activités
- Un gestionnaire de site logé sur place
- Un coin cafétéria/détente

Arrivée d'eau / Tout à l'égout / Compteur individuel / Fibre optique

Annonce visible sur <http://www.repimmo.com> sous la REF n°18794972



voir tous les détails sur ce bien http://www.repimmo.com/petite_annonces_immobiliere/18794972/commerce-a_vendre-nantes-44.php

Location Parking LYON (Rhone - 69)

Surface : 9 m2

Prix : 70 €/mois

Réf : 9MRILLIEUXA -



Edouard ROLLAND : 06 48 51 85 71

Description détaillée :

Container de stockage de 9 m² / 70 euros / mensuel disponible sur le Park Artisan de Rillieux-La-Pape.

Le Park Artisan :

- Un gestionnaire de site logé sur place
- 197 cellules de stockage accessibles en véhicules jusqu'à 20 mètres cubes
- 114 bureaux
- 77 Containers de stockage
- 3 Quais de déchargement communs à toutes les cellules de stockage pour les véhicules au delà de 20 mètres cubes
- Un coin détente/caféteria
- La vidéosurveillance
- Un accès par badge 7 jours sur 7 de 05h du matin à minuit

Autres surfaces disponibles de 9 à 560 m²

Bureau disponible de 8 à 80 m²



voir tous les détails sur ce bien http://www.repimmo.com/petite_annonces_immobiliere/18767424/parking-location-lyon-69.php

Location Commerce LYON (Rhone - 69)

Surface : 611 m2

Prix : 28572 €/an

Réf : 611RILLIEUX -



Description détaillée :

Cellule de stockage/activité de 611 m² / 2 381 euros / mensuel avec quai de déchargement disponible sur le Park Artisan de Rillieux-La-Pape.

Le Park Artisan :

- Un gestionnaire de site logé sur place
- 197 cellules de stockage accessibles en véhicules jusqu'à 20 mètres cubes
- 114 bureaux
- 77 Containers de stockage
- 3 Quais de déchargement communs à toutes les cellules de stockage pour les véhicules au delà de 20 mètres cubes
- Un coin détente/caféteria
- La vidéosurveillance
- Un accès par badge 7 jours sur 7 de 05h du matin à minuit

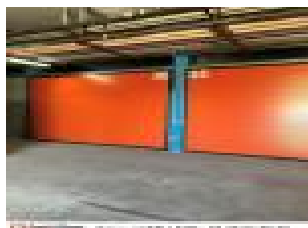
Autres surfaces de stockage disponibles :

- 25 m²
- 31 m²
- 47 m²
- 70 m²
- 95 m²

- 150 m²
- 300 m²
- 560 m²

Pour tout contact le numéro est affiché dans les photos, cliquez sur les photos pour qu'il s'affiche

Annonce visible sur <http://www.repimmo.com> sous la REF n°18732996



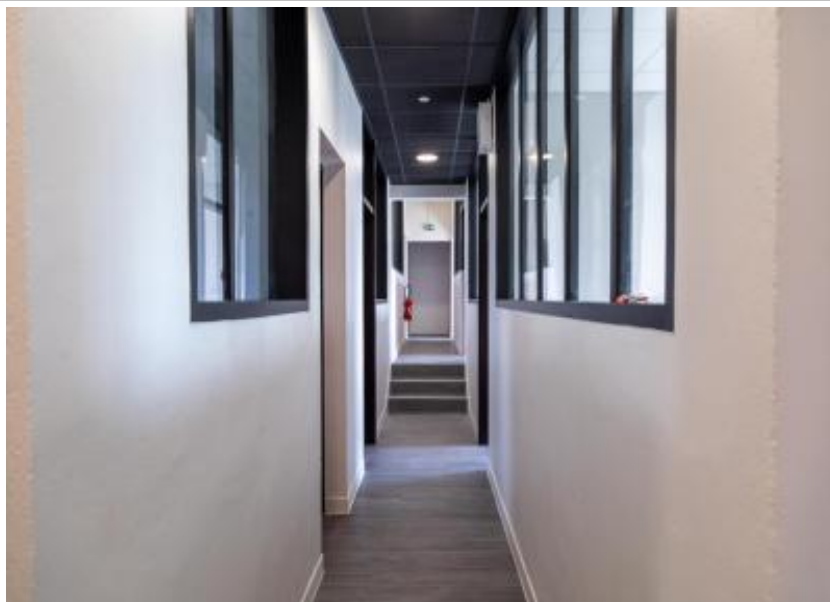
voir tous les détails sur ce bien http://www.repimmo.com/petite_annonces_immobiliere/18732996/commerce-location-lyon-69.php

Location Bureau NANTES (Loire atlantique - 44)

Surface : 8 m2

Prix : 1728 €/mois

Réf : 8MNANTES -



ParkArtisan Edouard ROLLAND - 06 48 51 85 73

Description détaillée :

Bureau de 8 m² / 144 euros / mensuel disponible sur le Park Artisan à Sainte Luce sur Loire.

Le Park Artisan de Sainte-Luce-sur-Loire :

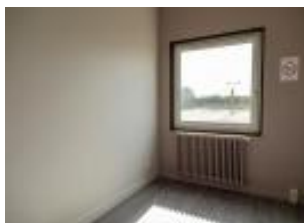
- 65 bureaux
- 47 cellules de stockage
- 20 locaux d'activités
- Un gestionnaire de site logé sur place
- Un coin cafétéria/détente

Bureaux disponibles de 8 à 70 m²

Stockage également disponible de 28 à 97 m²

Pour tout contact le numéro est affiché en bas des photos, cliquer sur les photos pour qu'il s'affiche

Annnonce visible sur <http://www.repimmo.com> sous la REF n°18728400



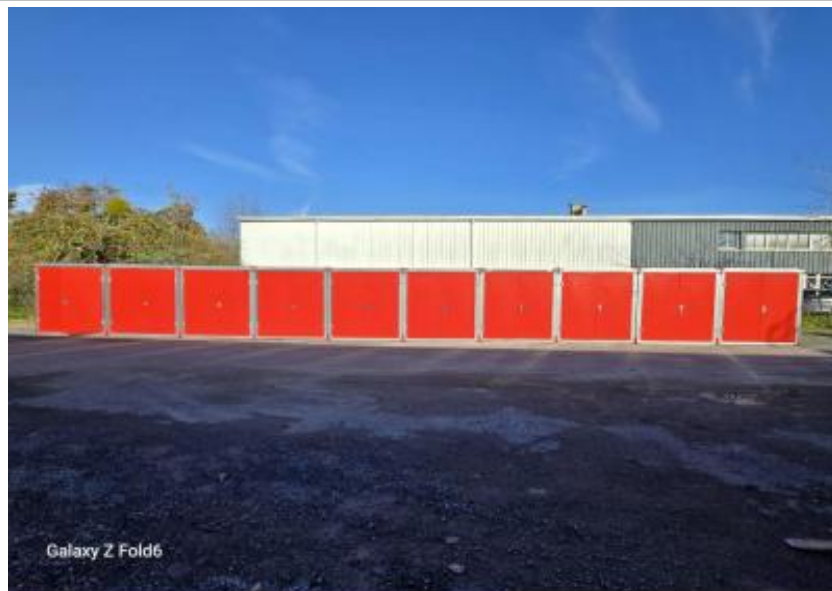
voir tous les détails sur ce bien http://www.repimmo.com/petite_annonces_immobiliere/18728400/bureau-location-nantes-44.php

Location Parking CAEN (Calvados - 14)

Surface : 9 m2

Prix : 70 €/mois

Réf : 9MM -



Park & Village Edouard ROLLAND : 06 48 51 85 71

Description détaillée :

Container de stockage de 9 m² / 70 euros HT / mensuel disponible sur le Park Artisan de Mondeville.

Le Park Artisan :

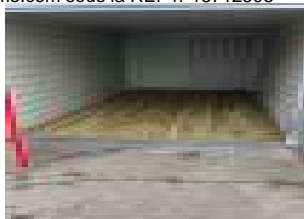
- Un gestionnaire de site logé sur place
- 23 bureaux
- 73 cellules de stockage
- Un quai de déchargement
- Un accès 24h/24 et 7j/7
- La vidéosurveillance

Autres surfaces disponibles de 9 à 98 m²

Bureaux également disponibles de 9 à 23 m²

Pour tout contact le numéro est affiché dans les photos, cliquez sur la photo pour qu'il s'affiche

Annnonce visible sur <http://www.repimmo.com> sous la REF n°18712503



voir tous les détails sur ce bien http://www.repimmo.com/petite_annonces_immobiliere/18712503/parking-location-caen-14.php

Location Bureau RENNES (Ille et vilaine - 35)

Surface : 19 m2

Prix : 3240 €/mois

Réf : 9MRE -



Edouard ROLLAND : 06 48 51 85 71

Description détaillée :

Bureau de 19 m² / 270 euros / mensuel disponible sur le Park Artisan de Rennes

Le Park Artisan :

- Un gestionnaire de site logé sur place
- 41 box de stockahge en véhicules jusqu'à 20 mètres cubes
- 11 bureaux
- 14 Containers de stockage
- 1 Quai de déchargement communs à toutes les cellules de stockage pour les véhicules au dela de 20 mètres cubes
- Un coin détente/caféteria
- La vidéosurveillance
- Un accès par badge 7 jours sur 7 et 24h/24

Autres bureaux disponibles de 8 à 85 m²

Pour tout contact le numéro est affiché dans les photos, cliquez sur les photos pour qu'il s'affiche



voir tous les détails sur ce bien http://www.repimmo.com/petite_annonces_immobiliere/18712502/bureau-location-rennes-35.php

Location Commerce NANTES (Loire atlantique - 44)

Surface : 42 m2

Prix : 4824 €/mois

Réf : 40MACTIVITE -



Edouard ROLLAND : 06 48 51 85 71

Description détaillée :

Bâtiment d'activité de 42 m² / 402 euros / mensuel disponible sur le Park Artisan à Sainte Luce sur Loire.

Le Park Artisan de Sainte-Luce-sur-Loire :

- 65 bureaux
- 47 cellules de stockage
- 20 locaux d'activités
- Un gestionnaire de site logé sur place
- Un coin cafétéria/détente

Bureaux disponibles de 8 à 70 m²

Stockage également disponible de 28 à 97 m²

Bâtiment aménageable aux frais et à la convenance du client

Arrivée d'eau / Tout à l'égout / Compteur



photos, cliquer sur les photos pour qu'il s'affiche

Park&Village Artisan Edouard ROLLAND : 06 48 51 85 71

Park&Village Artisan Edouard ROLLAND : 06 48 51 85 71

voir tous les détails sur ce bien http://www.repimmo.com/petite_annonces_immobiliere/18697554/commerce-location-nantes-44.php

Vente Commerce RENNES (Ille et vilaine - 35)

Surface : 78 m²

Prix : 114000 €

Réf : 80m_Rennes -



Edouard ROLLAND : 06 48 51 85 71

Description détaillée :

Batiment de 78 m² (39 m² bureaux + 39 m² stockage) / 114 000 E / disponible sur le Park Artisan de Rennes/Chantepie.

Le Park Artisan :

- Un gestionnaire de site logé sur place
- 41 Cellules de stockage
- 11 bureaux
- 14 Bâtiments d'activités
- Un quai de déchargement
- Un accès par badge 24h/24 et 7j/7

Arrivée d'eau / Tout à l'égout / Electricité

Pour tout contact le numéro est affiché dans les photos

Annonce visible sur <http://www.repimmo.com> sous la REF n°18631119



voir tous les détails sur ce bien http://www.repimmo.com/petite_annonces_immobiliere/18631119/commerce-a_vendre-rennes-35.php

Location Commerce RENNES (Ille et vilaine - 35)

Surface : 28 m²

Prix : 3120 €/mois

Réf : 28MR -



Description détaillée :

Cellule de stockage de 28 m² / 260 euros / mensuel disponible sur le Park Artisan de Rennes/Chantepie.

Le Park Artisan :

- Un gestionnaire de site logé sur place
- 41 Cellules de stockage
- 11 bureaux
- 14 Bâtiments d'activités
- Un quai de déchargement
- Un accès par badge 24h/24 et 7j/7

Pour tout contact le numéro est affiché en bas des photos, cliquer sur les photos pour qu'il s'affiche

Annnonce visible sur <http://www.repimmo.com> sous la REF n°18570627



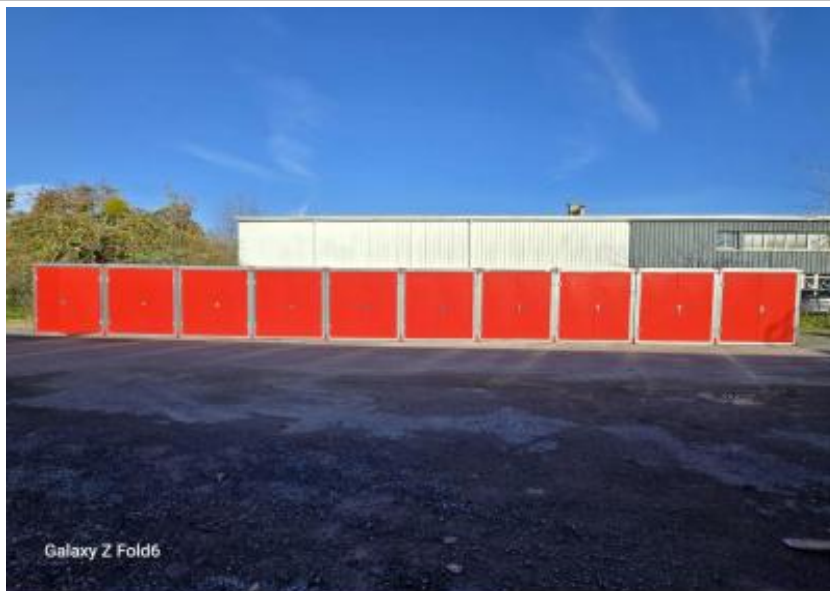
voir tous les détails sur ce bien http://www.repimmo.com/petite_annonces_immobiliere/18570627/commerce-location-rennes-35.php

Location Commerce RENNES (Ille et vilaine - 35)

Surface : 37 m2

Prix : 3948 €/mois

Réf : 9M2 -



Park & Village Edouard ROLLAND : 06 48 51 85 71

Description détaillée :

Cellule de stockage de 37 m² / 329 euros HT / mensuel disponible sur le Park Artisan de Rennes/Chantepie

Le Park Artisan :

- Un gestionnaire de site logé sur place
- 11 bureaux
- 41 cellules de stockage
- Un quai de déchargement
- Un accès 24h/24 et 7j/7
- La vidéosurveillance

Autres surfaces disponibles de 9 à 98 m²

Bureaux également disponibles de 12 à 23 m²

Pour tout contact le numéro est affiché en bas des photos, cliquer sur les photos pour qu'il s'affiche

Annnonce visible sur <http://www.repimmo.com> sous la REF n°18566132



voir tous les détails sur ce bien http://www.repimmo.com/petite_annonces_immobiliere/18566132/commerce-location-rennes-35.php

Vente Commerce NANTES (Loire atlantique - 44)

Surface : 30 m2

Prix : 45000 €

Réf : 30MN -



Edouard ROLLAND : 06 48 51 85 71

Description détaillée :

Local d'activité de 30 m² / 45 000 euros / mensuel disponible sur le Park Artisan à Sainte Luce sur Loire.

Le Park Artisan de Sainte-Luce-sur-Loire :

- 65 bureaux
- 47 cellules de stockage
- 20 locaux d'activités
- Un gestionnaire de site logé sur place
- Un coin cafétéria/détente

Arrivée d'eau / Tout à l'égout / Compteur individuel / Fibre optique

Pour tout contact le numéro est affiché en bas des photos, cliquer sur les photos pour qu'il s'affiche

Annnonce visible sur <http://www.repimmo.com> sous la REF n°18557549



voir tous les détails sur ce bien http://www.repimmo.com/petite_annonces_immobiliere/18557549/commerce-a_vendre-nantes-44.php

Vente Commerce NANTES (Loire atlantique - 44)

Surface : 42 m²

Prix : 42790 €

Réf : 42MNANTES -



 **Park&Village**
Artisan

Edouard ROLLAND : 06 48 51 85 71

Description détaillée :

Cellule de stockage de 42 m² / 42 790 euros / mensuel disponible sur le Park Artisan à Sainte Luce sur Loire.

Le Park Artisan de Sainte-Luce-sur-Loire :

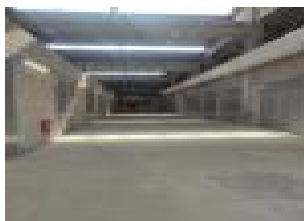
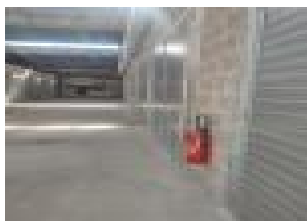
- 65 bureaux
- 47 cellules de stockage
- 20 locaux d'activités
- Un gestionnaire de site logé sur place
- Un coin cafétéria/détente

Bureaux disponibles de 8 à 70 m²

Stockage également disponible de 28 à 97 m²

Pour tout contact le numéro est affiché en bas des photos, cliquer sur les photos pour qu'il s'affiche

Annnonce visible sur <http://www.repimmo.com> sous la REF n°18484524



voir tous les détails sur ce bien http://www.repimmo.com/petite_annonces_immobiliere/18484524/commerce-a_vendre-nantes-44.php


Location Commerce RENNES (Ille et vilaine - 35)

Surface : 9 m2

Prix : 840 €/mois

Réf : Rennes9M -



 Park&Village
Artisan

Edouard ROLLAND : 06 48 51 85 71

Description détaillée :

Container de stockage de 9 m² / 70 euros / mensuel disponible sur le Park Artisan de Rennes


Le Park Artisan :

- Un gestionnaire de site logé sur place
- 41 cellules de stockage accessibles en véhicules jusqu'à 20 mètres cubes
- 11 bureaux
- 14 Containers de stockage
- 1 Quai de déchargement commun à toutes les cellules de stockage pour les véhicules au delà de 20 mètres cubes
- Un coin détente/caféteria
- La vidéosurveillance
- Un accès par badge 7 jours sur 7 et 24h/24

Pour tout contact le numéro est affiché en bas des photos, cliquer sur les photos pour qu'il s'affiche

Annnonce visible sur <http://www.repimmo.com> sous la REF n°18458191



 Edouard ROLLAND : 06 48 51 85 71



 Edouard ROLLAND : 06 48 51 85 71



voir tous les détails sur ce bien http://www.repimmo.com/petite_annonces_immobiliere/18458191/commerce-location-rennes-35.php

Location Parking RENNES (Ille et vilaine - 35)

Surface : 9 m2

Prix : 70 €/mois

Réf : 90MR -



 Park&Village
Artisan

Edouard ROLLAND : 06 48 51 85 71

Description détaillée :

Self stockage de 9 m² / 70 euros / mensuel disponible sur le Park Artisan de Rennes


Le Park Artisan :

- Un gestionnaire de site logé sur place
- 41 cellules de stockage accessibles en véhicules jusqu'à 20 mètres cubes
- 11 bureaux
- 14 Containers de stockage
- 1 Quai de déchargement communs à toutes les cellules de stockage pour les véhicules au delà de 20 mètres cubes
- Un coin détente/caféteria
- La vidéosurveillance
- Un accès par badge 7 jours sur 7 et 24h/24

Pour tout contact le numéro est affiché en bas des photos, cliquer sur les photos pour qu'il s'affiche

Annonce visible sur <http://www.repimmo.com> sous la REF n°18458190



 Edouard ROLLAND : 06 48 51 85 71



 Edouard ROLLAND : 06 48 51 85 71



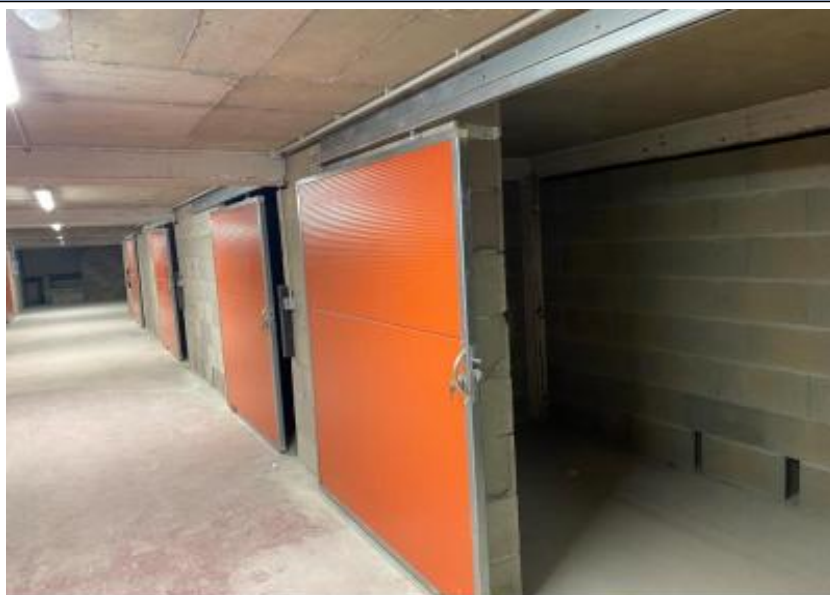
voir tous les détails sur ce bien http://www.repimmo.com/petite_annonces_immobiliere/18458190/parking-location-rennes-35.php


Location Parking EVRY (Essonne - 91)

Surface : 11 m²

Prix : 104 €/mois

Réf : 11MBV -



 Edouard ROLLAND : 06 48 51 85 71

Description détaillée :

Cellule de stockage de 11 m² / 104 euros / mensuel disponible sur le Park Artisan à Ballancourt sur Essonne.

Le Park Artisan :

- 71 cellules de stockage de 8 à 280 m²
- 11 bureaux de 10 à 33 m²
- 16 Bâtiments d'activité de 148 à 200 m²
- Un gestionnaire de site logé sur place
- Un quai de déchargement
- Un accès par badge 7j/7, 24h/24

Pour tout contact le numéro est affiché dans les photos en cliquant dessus

Annnonce visible sur <http://www.repimmo.com> sous la REF n°18424119



voir tous les détails sur ce bien http://www.repimmo.com/petite_annonces_immobiliere/18424119/parking-location-evry-91.php

Vente Commerce NANTES (Loire atlantique - 44)

Surface : 65 m²

Prix : 62088 €

Réf : 65MNaNantesV -



Park Artisan - Edouard ROLLAND - 06 48 51 85 72

Description détaillée :

Cellule de stockage de 65 m² / 62 088 euros / mensuel disponible sur le Park Artisan à Sainte Luce sur Loire.

Le Park Artisan de Sainte-Luce-sur-Loire :

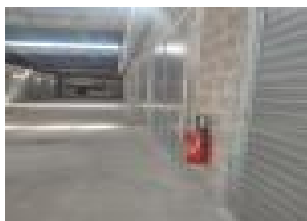
- 65 bureaux
- 47 cellules de stockage
- 20 locaux d'activités
- Un gestionnaire de site logé sur place
- Un coin cafétéria/détente

Bureaux disponibles de 8 à 70 m²

Stockage également disponible de 28 à 97 m²

Pour tout contact le numéro est affiché en bas des photos, cliquer sur les photos pour qu'il s'affiche

Annonce visible sur <http://www.repimmo.com> sous la REF n°18404583



voir tous les détails sur ce bien http://www.repimmo.com/petite_annonces_immobiliere/18404583/commerce-a_vendre-nantes-44.php

Location Parking STRASBOURG (Bas rhin - 67)

Surface : 9 m2

Prix : 82 €/mois

Réf : 9M_R -



Park&Village
Artisan

Edouard ROLLAND : 06 48 51 85 71

Description détaillée :

Container de stockage de 9 m² / 82 euros / mensuel disponible sur le Park Artisan de Strasbourg.

Le Park Artisan :

- Un gestionnaire de site logé sur place
- La vidéosurveillance
- Un accès par badge 24h/24 et 7j/7
- 73 cellules de stockage
- 40 Bureaux
- Un quai de déchargement

Autres surfaces de stockage disponibles de 50 à 213 m²

Bureaux également disponibles de 14 à 90 m²

Pour tout contact le numéro est affiché en bas des photos, cliquer sur les photos pour qu'il s'affiche

Année visible sur <http://www.repimmo.com> sous la REF n°18404582



Park&Village
Edouard ROLLAND : 06 48 51 85 71



Park&Village
Edouard ROLLAND : 06 48 51 85 71



voir tous les détails sur ce bien http://www.repimmo.com/petite_annonces_immobiliere/18404582/parking-location-strasbourg-67.php

Location Parking NANTES (Loire atlantique - 44)

Surface : 28 m2

Prix : 181 €/mois

Réf : 71m_ -



Edouard ROLLAND : 06 48 51 85 71

Description détaillée :

Cellule de stockage de 28 m² / 181 euros / mensuel disponible sur le Park Artisan à Sainte Luce sur Loire.

Le Park Artisan de Sainte-Luce-sur-Loire :

- 65 bureaux
- 47 cellules de stockage
- 20 locaux d'activités
- Un gestionnaire de site logé sur place
- Un coin cafétéria/détente

Autres surfaces de stockage et bureaux également disponibles

Pour tout contact le numéro est affiché en bas des photos, cliquer sur les photos pour qu'il s'affiche

Annnonce visible sur <http://www.repimmo.com> sous la REF n°18404581



Edouard ROLLAND : 06 48 51 85 71



Edouard ROLLAND : 06 48 51 85 71



Edouard ROLLAND : 06 48 51 85 71

voir tous les détails sur ce bien http://www.repimmo.com/petite_annonces_immobiliere/18404581/parking-location-nantes-44.php

Location Bureau NANTES (Loire atlantique - 44)

Surface : 14 m2

Prix : 2280 €/mois

Réf : 14M_Nantes -



 Edouard ROLLAND : 06 48 51 85 73

Description détaillée :

Bureau de 14 m² / 190 euros / mensuel disponible sur le Park Artisan à Sainte Luce sur Loire.

Le Park Artisan de Sainte-Luce-sur-Loire :

- 65 bureaux
- 47 cellules de stockage
- 20 locaux d'activités
- Un gestionnaire de site logé sur place
- Un coin cafétéria/détente

Bureaux disponibles de 8 à 70 m²

Stockage également disponible de 28 à 97 m²

Pour tout contact le numéro est affiché en bas des photos, cliquer sur les photos pour qu'il s'affiche

Annnonce visible sur <http://www.repimmo.com> sous la REF n°18402051



voir tous les détails sur ce bien http://www.repimmo.com/petite_annonces_immobiliere/18402051/bureau-location-nantes-44.php

Location Bureau LYON (Rhone - 69)

Surface : 27 m²

Prix : 3744 €/mois

Réf : 27_m_Rillieux -



Park&Village
Artisan

Edouard ROLLAND : 06 48 51 85 71

Description détaillée :

Bureau de 27 m² / 312 euros / mensuel disponible sur le Park Artisan de Rillieux-La-Pape.

Le Park Artisan :

- Un gestionnaire de site logé sur place
- 197 cellules de stockage accessibles en véhicules jusqu'à 20 mètres cubes
- 114 bureaux
- 77 Containers de stockage
- 3 Quais de déchargement communs à toutes les cellules de stockage pour les véhicules au delà de 20 mètres cubes
- Un coin détente/caféteria
- La vidéosurveillance
- Un accès par badge 7 jours sur 7 de 05h du matin à minuit

Autres bureaux disponibles de 8 à 85 m²

Stockage disponible de 9 à 560 m³



voir tous les détails sur ce bien http://www.repimmo.com/petite_annonces_immobiliere/18402050/bureau-location-lyon-69.php

Location Bureau RENNES (Ille et vilaine - 35)

Surface : 12 m2

Prix : 2604 €/mois

Réf : 18_m_Nantes -



Description détaillée :

Bureau de 12 m² / 217 euros / mensuel disponible sur le Park Artisan à Rennes / Chantepie

Le Park Artisan de Chantepie :

- 11 bureaux
- 41 cellules de stockage
- 12 locaux d'activités
- Un gestionnaire de site logé sur place

Bureaux disponibles de 12 à 23 m²

Stockage également disponible de 28 à 97 m²

Pour tout contact le numéro est affiché en bas des photos, cliquer sur les photos pour qu'il s'affiche

Annnonce visible sur <http://www.repimmo.com> sous la REF n°18402049



voir tous les détails sur ce bien http://www.repimmo.com/petite_annonces_immobiliere/18402049/bureau-location-rennes-35.php

Location Bureau NANTES (Loire atlantique - 44)

Surface : 23 m2

Prix : 3552 €/mois

Réf : 23_m_Nantes -



Description détaillée :

Bureau de 23 m² / 296 euros / mensuel disponible sur le Park Artisan à Sainte Luce sur Loire.

Le Park Artisan de Sainte-Luce-sur-Loire :

- 65 bureaux
- 47 cellules de stockage
- 20 locaux d'activités
- Un gestionnaire de site logé sur place
- Un coin cafétéria/détente

Bureaux disponibles de 8 à 70 m²

Stockage également disponible de 28 à 97 m²

Pour tout contact le numéro est affiché en bas des photos, cliquer sur les photos pour qu'il s'affiche

Annonce visible sur <http://www.repimmo.com> sous la REF n°18402048



voir tous les détails sur ce bien http://www.repimmo.com/petite_annonces_immobiliere/18402048/bureau-location-nantes-44.php

Location Bureau NANTES (Loire atlantique - 44)

Surface : 11 m2

Prix : 1980 €/mois

Réf : 11_M_Nantes -



ParkArtisan Edouard ROLLAND - 06 48 51 85 73

Description détaillée :

Bureau de 11 m² / 165 euros / mensuel disponible sur le Park Artisan à Sainte Luce sur Loire.

Le Park Artisan de Sainte-Luce-sur-Loire :

- 65 bureaux
- 47 cellules de stockage
- 20 locaux d'activités
- Un gestionnaire de site logé sur place
- Un coin cafétéria/détente

Bureaux disponibles de 8 à 70 m²

Stockage également disponible de 28 à 97 m²

Pour tout contact le numéro est affiché en bas des photos, cliquer sur les photos pour qu'il s'affiche

Annnonce visible sur <http://www.repimmo.com> sous la REF n°18402047



voir tous les détails sur ce bien http://www.repimmo.com/petite_annonces_immobiliere/18402047/bureau-location-nantes-44.php


Location Commerce NANTES (Loire atlantique - 44)

Surface : 42 m²

Prix : 2820 €/mois

Réf : 42M_NANTES -



 Edouard ROLLAND : 06 48 51 85 71

Description détaillée :

Cellule de stockage de 42 m² / 235 euros / mensuel disponible sur le Park Artisan à Sainte Luce sur Loire.

Le Park Artisan de Sainte-Luce-sur-Loire :

- 65 bureaux
- 47 cellules de stockage
- 20 locaux d'activités
- Un gestionnaire de site logé sur place
- Un coin cafétéria/détente

Bureaux disponibles de 8 à 70 m²

Stockage également disponible de 28 à 97 m²

Pour tout contact le numéro est affiché en bas des photos, cliquer sur les photos pour qu'il s'affiche

Annonce visible sur <http://www.repimmo.com> sous la REF n°18402046



voir tous les détails sur ce bien http://www.repimmo.com/petite_annonces_immobiliere/18402046/commerce-location-nantes-44.php

Location Parking NANTES (Loire atlantique - 44)

Surface : 64 m²

Prix : 337 €/mois

Réf : 64_m_Nantes -



Park & Village Edouard ROLLAND : 06 48 51 85 71

Description détaillée :

Cellule de stockage de 64 m² / 337 euros / mensuel disponible sur le Park Artisan à Sainte Luce sur Loire.

Le Park Artisan de Sainte-Luce-sur-Loire :

- 65 bureaux
- 47 cellules de stockage
- 20 locaux d'activités
- Un gestionnaire de site logé sur place
- Un coin cafétéria/détente

Bureaux disponibles de 8 à 70 m²

Stockage également disponible de 28 à 97 m²

Pour tout contact le numéro est affiché en bas des photos, cliquer sur les photos pour qu'il s'affiche

Annnonce visible sur <http://www.repimmo.com> sous la REF n°18402045



voir tous les détails sur ce bien http://www.repimmo.com/petite_annonces_immobiliere/18402045/parking-location-nantes-44.php

Location Commerce NANTES (Loire atlantique - 44)

Surface : 65 m2

Prix : 7044 €/an

Réf : 65_m_activite -



Edouard ROLLAND : 06 48 51 85 71

Description détaillée :

Bâtiment d'activité de 65 m² / 587 euros / mensuel disponible sur le Park Artisan à Sainte Luce sur Loire.

Le Park Artisan de Sainte-Luce-sur-Loire :

- 65 bureaux
- 47 cellules de stockage
- 20 locaux d'activités
- Un gestionnaire de site logé sur place
- Un coin cafétéria/détente

Bureaux disponibles de 8 à 70 m²

Stockage également disponible de 28 à 97 m²

Pour tout contact le numéro est affiché en bas des photos, cliquer sur les photos pour qu'il s'affiche

Annnonce visible sur <http://www.repimmo.com> sous la REF n°18402044



Park&Village Edouard ROLLAND : 06 48 51 85 71



Park&Village Edouard ROLLAND : 06 48 51 85 71



voir tous les détails sur ce bien http://www.repimmo.com/petite_annonces_immobiliere/18402044/commerce-location-nantes-44.php

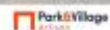
Location Commerce STRASBOURG (Bas rhin - 67)

Surface : 220 m2

Prix : 11076 €/an

Réf : 220_m_Strasbourg -



 Edouard ROLLAND : 06 48 51 85 71

Description détaillée :

Cellule de stockage de 220 m² / 923 euros / mensuel sur le Park Artisan de Strasbourg.

Le Park Artisan :

- Un gestionnaire de site logé sur place
- La vidéosurveillance
- Un accès par badge 24h/24 et 7j/7
- 73 cellules de stockage
- 40 Bureaux

Autres surfaces de stockage disponibles de 50 à 213 m²

Bureaux également disponibles de 14 à 90 m²

Pour tout contact le numéro est affiché en bas des photos, cliquer sur les photos pour qu'il s'affiche

Annonce visible sur <http://www.repimmo.com> sous la REF n°18402042



voir tous les détails sur ce bien http://www.repimmo.com/petite_annonces_immobiliere/18402042/commerce-location-strasbourg-67.php

Location Commerce STRASBOURG (Bas rhin - 67)

Surface : 90 m²

Prix : 5700 €/an

Réf : 90_m_Strasbourg -



 Edouard ROLLAND : 06 48 51 85 71

Description détaillée :

Cellule de stockage de 90 m² / 475 euros / mensuel sur le Park Artisan de Strasbourg.

Le Park Artisan :

- Un gestionnaire de site logé sur place
- La vidéosurveillance
- Un accès par badge 24h/24 et 7j/7
- 73 cellules de stockage
- 40 Bureaux
- Un quai de déchargement

Autres surfaces de stockage disponibles de 50 à 213 m²

Bureaux également disponibles de 14 à 90 m²

Pour tout contact le numéro est affiché en bas des photos, cliquer sur les photos pour qu'il s'affiche

Annonce visible sur <http://www.repimmo.com> sous la REF n°18402041



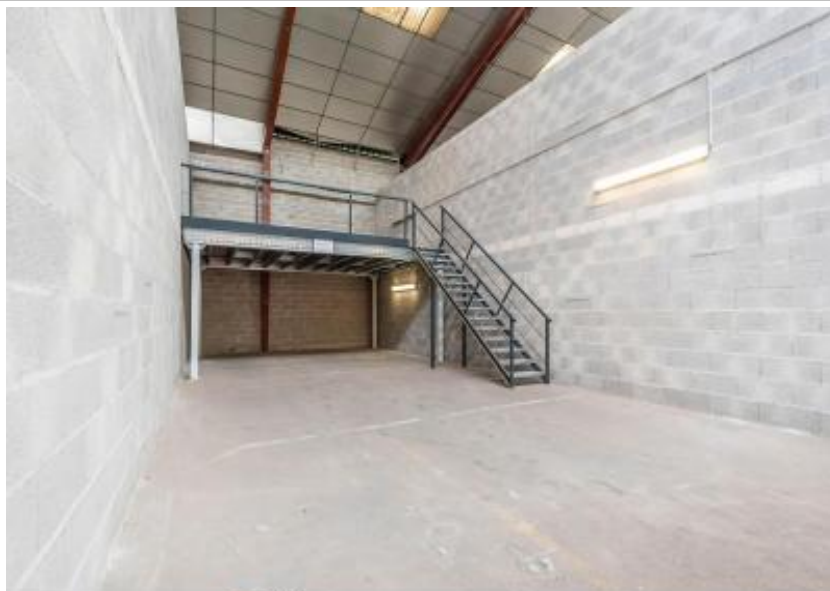
voir tous les détails sur ce bien http://www.repimmo.com/petite_annonces_immobiliere/18402041/commerce-location-strasbourg-67.php


Location Commerce STRASBOURG (Bas rhin - 67)

Surface : 115 m2

Prix : 7032 €/an

Réf : 115_m_Strasbourg -



 Edouard ROLLAND : 06 48 51 85 71

Description détaillée :

Cellule de stockage de 115 m² / 586 euros / mensuel sur le Park Artisan de Strasbourg.

Le Park Artisan :

- Un gestionnaire de site logé sur place
- La vidéosurveillance
- Un accès par badge 24h/24 et 7j/7
- 73 cellules de stockage
- 40 Bureaux

Autres surfaces de stockage disponibles de 50 à 213 m²

Bureaux également disponibles de 14 à 90 m²

Pour tout contact le numéro est affiché en bas des photos, cliquer sur les photos pour qu'il s'affiche

Annnonce visible sur <http://www.repimmo.com> sous la REF n°18402040



voir tous les détails sur ce bien http://www.repimmo.com/petite_annonces_immobiliere/18402040/commerce-location-strasbourg-67.php

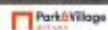
Location Commerce STRASBOURG (Bas rhin - 67)

Surface : 70 m²

Prix : 4668 €/mois

Réf : 71m_Strasbourg -



 Edouard ROLLAND : 06 48 51 85 71

Description détaillée :

Cellule de stockage de 70 m² / 389 euros / mensuel sur le Park Artisan de Strasbourg.

Le Park Artisan :

- Un gestionnaire de site logé sur place
- La vidéosurveillance
- Un accès par badge 24h/24 et 7j/7
- 73 cellules de stockage
- 40 Bureaux

Autres surfaces de stockage disponibles de 50 à 213 m²

Bureaux également disponibles de 14 à 90 m²

Pour tout contact le numéro est affiché en bas des photos, cliquer sur les photos pour qu'il s'affiche

Annnonce visible sur <http://www.repimmo.com> sous la REF n°18402039



voir tous les détails sur ce bien http://www.repimmo.com/petite_annonces_immobiliere/18402039/commerce-location-strasbourg-67.php

Location Bureau STRASBOURG (Bas rhin - 67)

Surface : 25 m2

Prix : 2400 €/mois

Réf : 25m_Strasbourg -



Park Village Artisan Edouard ROLLAND : 06 48 51 85 71

Description détaillée :

Bureau de 25 m² / 200 euros / mensuel disponible sur le Park Artisan de Strasbourg.

Le Park Artisan :

- Un gestionnaire de site logé sur place
- La vidéosurveillance
- Un accès par badge 24h/24 et 7j/7
- 73 cellules de stockage
- 40 Bureaux

Autres surfaces de stockage disponibles de 50 à 213 m²

Bureaux également disponibles de 14 à 90 m²

Pour tout contact le numéro est affiché en bas des photos, cliquer sur les photos pour qu'il s'affiche

Annonce visible sur <http://www.repimmo.com> sous la REF n°18402038



voir tous les détails sur ce bien http://www.repimmo.com/petite_annonces_immobiliere/18402038/bureau-location-strasbourg-67.php


Location Bureau STRASBOURG (Bas rhin - 67)

Surface : 33 m2

Prix : 3372 €/mois

Réf : 33_m_Strasbourg -



 Edouard ROLLAND : 06 48 51 85 71

Description détaillée :

Bureau de 33 m² / 281 euros / mensuel disponible sur le Park Artisan de Strasbourg.

Le Park Artisan :

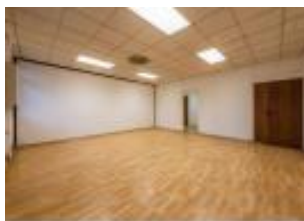
- Un gestionnaire de site logé sur place
- La vidéosurveillance
- Un accès par badge 24h/24 et 7j/7
- 73 cellules de stockage
- 40 Bureaux

Autres surfaces de stockage disponibles de 50 à 213 m²

Bureaux également disponibles de 14 à 90 m²

Pour tout contact le numéro est affiché en bas des photos, cliquer sur les photos pour qu'il s'affiche

Annonce visible sur <http://www.repimmo.com> sous la REF n°18402037



voir tous les détails sur ce bien http://www.repimmo.com/petite_annonces_immobiliere/18402037/bureau-location-strasbourg-67.php


Location Bureau STRASBOURG (Bas rhin - 67)

Surface : 55 m2

Prix : 4296 €/mois

Réf : 55_m_Strasbourg -



 Edouard ROLLAND : 06 48 51 85 71

Description détaillée :

Bureau de 55 m² / 358 euros / mensuel disponible sur le Park Artisan de Strasbourg.

Le Park Artisan :

- Un gestionnaire de site logé sur place
- La vidéosurveillance
- Un accès par badge 24h/24 et 7j/7
- 73 cellules de stockage
- 40 Bureaux

Autres surfaces de stockage disponibles de 50 à 213 m²

Bureaux également disponibles de 14 à 90 m²

Pour tout contact le numéro est affiché en bas des photos, cliquer sur les photos pour qu'il s'affiche

Annonce visible sur <http://www.repimmo.com> sous la REF n°18402036



voir tous les détails sur ce bien http://www.repimmo.com/petite_annonces_immobiliere/18402036/bureau-location-strasbourg-67.php

Location Bureau CAEN (Calvados - 14)

Surface : 11 m²

Prix : 2100 €/mois

Réf : 11_m_Caen -



Park Village Edouard ROLLAND : 06 48 51 85 71

Description détaillée :

Bureau de 11 m² / 175 euros / mensuel disponible sur le Park Artisan de Mondeville.

Le Park Artisan de Mondeville :

- Un gestionnaire de site logé sur place
- 23 Bureaux
- 73 cellules de stockage
- Un quai de déchargement
- UN coin cafétéria/détente

Autres bureaux disponibles de 9 à 23 m²

Stockage également disponibles de 9 à 98 m²

Pour tout contact le numéro est affiché en bas des photos, cliquer sur les photos pour qu'il s'affiche

Annonce visible sur <http://www.repimmo.com> sous la REF n°18402035



voir tous les détails sur ce bien http://www.repimmo.com/petite_annonces_immobiliere/18402035/bureau-location-caen-14.php

Location Commerce CAEN (Calvados - 14)

Surface : 23 m²

Prix : 1944 €/mois

Réf : 28_m_Caen -



Park Village Édouard ROLLAND : 06 48 51 85 71

Description détaillée :

Cellule de stockage de 23 m² / 162 euros / mensuel disponible sur le Park Artisan de Mondeville.

Le Park Artisan :

- Un gestionnaire de site logé sur place
- 23 bureaux
- 73 cellules de stockage
- Un quai de déchargement
- Un accès 24h/24 et 7j/7
- La vidéosurveillance

Autres surfaces disponibles de 9 à 98 m²

Bureaux également disponibles de 9 à 23 m²

Pour tout contact le numéro est affiché en bas des photos, cliquer sur les photos pour qu'il s'affiche

Annnonce visible sur <http://www.repimmo.com> sous la REF n°18402034



voir tous les détails sur ce bien http://www.repimmo.com/petite_annonces_immobiliere/18402034/commerce-location-caen-14.php

Location Commerce CAEN (Calvados - 14)

Surface : 47 m²

Prix : 2724 €/mois

Réf : 47_m_Caen -



Park Village Édouard ROLLAND : 06 48 51 85 71

Description détaillée :

Cellule de stockage de 47 m² / 227 euros / mensuel disponible sur le Park Artisan de Mondeville.

Le Park Artisan :

- Un gestionnaire de site logé sur place
- 23 bureaux
- 73 cellules de stockage
- Un quai de déchargement
- Un accès 24h/24 et 7j/7
- La vidéosurveillance

Autres surfaces disponibles de 9 à 98 m²

Bureaux également disponibles de 9 à 23 m²

Pour tout contact le numéro est affiché en bas des photos, cliquer sur les photos pour qu'il s'affiche

Annnonce visible sur <http://www.repimmo.com> sous la REF n°18402033



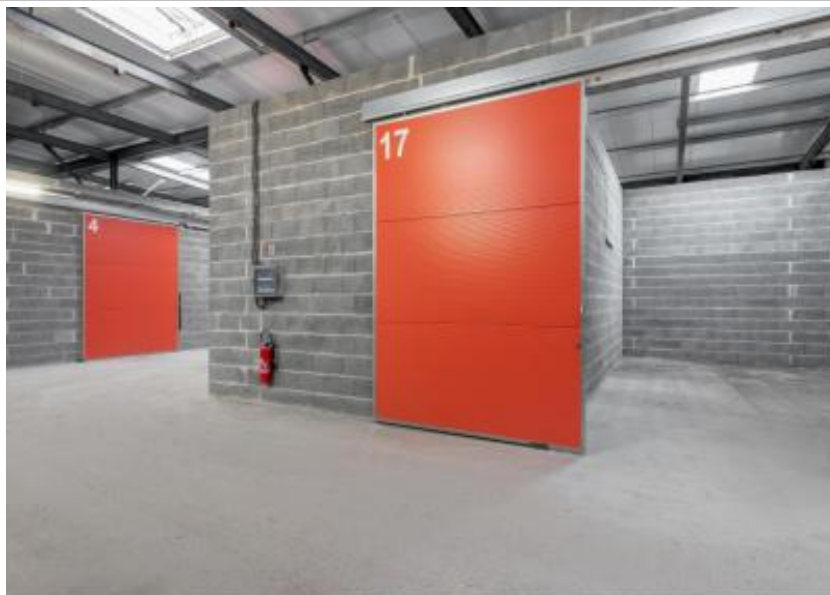
voir tous les détails sur ce bien http://www.repimmo.com/petite_annonces_immobiliere/18402033/commerce-location-caen-14.php

Location Commerce CAEN (Calvados - 14)

Surface : 71 m²

Prix : 5328 €/an

Réf : 71 -



Park Village Édouard ROLLAND : 06 48 51 85 71

Description détaillée :

Cellule de stockage de 71 m² / 444 euros / mensuel disponible sur le Park Artisan de Mondeville.

Le Park Artisan :

- Un gestionnaire de site logé sur place
- 23 bureaux
- 73 cellules de stockage
- Un quai de déchargement
- Un accès 24h/24 et 7j/7
- La vidéosurveillance

Autres surfaces disponibles de 9 à 98 m²

Bureaux également disponibles de 9 à 23 m²

Pour tout contact le numéro est affiché en bas des photos, cliquer sur les photos pour qu'il s'affiche

Annnonce visible sur <http://www.repimmo.com> sous la REF n°18402032



Park Village Édouard ROLLAND : 06 48 51 85 71



voir tous les détails sur ce bien http://www.repimmo.com/petite_annonces_immobiliere/18402032/commerce-location-caen-14.php

Location Commerce CAEN (Calvados - 14)

Surface : 98 m²

Prix : 7056 €/an

Réf : 98_Caen -



Description détaillée :

Cellule de stockage de 98 m² / 588 euros / mensuel disponible sur le Park Artisan de Mondeville.

Le Park Artisan :

- Un gestionnaire de site logé sur place
- 23 bureaux
- 73 cellules de stockage
- Un quai de déchargement
- Un accès 24h/24 et 7j/7
- La vidéosurveillance

Autres surfaces disponibles de 9 à 98 m²

Bureaux également disponibles de 9 à 23 m²

Pour tout contact le numéro est affiché en bas des photos, cliquer sur les photos pour qu'il s'affiche

Annnonce visible sur <http://www.repimmo.com> sous la REF n°18402031



voir tous les détails sur ce bien http://www.repimmo.com/petite_annonces_immobiliere/18402031/commerce-location-caen-14.php

Location Commerce EVRY (Essonne - 91)

Surface : 70 m2

Prix : 6240 €/an

Réf : 9_m_Mondeville -



Park & Village Edouard ROLLAND : 06 48 51 85 71

Description détaillée :

Cellule de stockage de 70 m² / 520 euros / mensuel disponible sur le Park Artisan de Ballancourt sur Essonne

Le Park Artisan :

- Un gestionnaire de site logé sur place
- 11 bureaux
- 73 cellules de stockage
- Un quai de déchargement
- Un accès 24h/24 et 7j/7
- La vidéosurveillance

Autres surfaces disponibles de 9 à 98 m²

Bureaux également disponibles de 12 à 33 m²

Pour tout contact le numéro est affiché en bas des photos, cliquer sur les photos pour qu'il s'affiche

Annonce visible sur <http://www.repimmo.com> sous la REF n°18402030



voir tous les détails sur ce bien http://www.repimmo.com/petite_annonces_immobiliere/18402030/commerce-location-evry-91.php

Location Parking EVRY (Essonne - 91)

Surface : 9 m2

Prix : 108 €/mois

Réf : 9_Mondeville -



Park & Vlog Edouard ROLLAND : 06 48 51 85 71

Description détaillée :

Container de stockage de 9 m² / 108 euros / mensuel disponible sur le Park Artisan de Ballancourt sur Essonne.

Le Park Artisan :

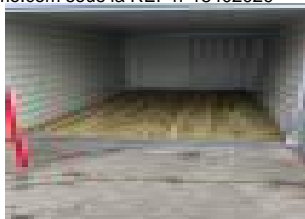
- Un gestionnaire de site logé sur place
- 11 bureaux
- 73 cellules de stockage
- Un quai de déchargement
- Un accès 24h/24 et 7j/7
- La vidéosurveillance

Autres surfaces disponibles de 9 à 98 m²

Bureaux également disponibles de 12 à 33 m²

Pour tout contact le numéro est affiché en bas des photos, cliquer sur les photos pour qu'il s'affiche

Annonce visible sur <http://www.repimmo.com> sous la REF n°18402029



voir tous les détails sur ce bien http://www.repimmo.com/petite_annonces_immobiliere/18402029/parking-location-evry-91.php

Location Commerce EVRY (Essonne - 91)

Surface : 122 m2

Prix : 10152 €/an

Réf : 122_m_Ballancourt -



Edouard ROLLAND : 06 48 51 85 71

Description détaillée :

Cellule de stockage de 122 m² / 848 euros / mensuel disponible sur le Park Artisan à Ballancourt sur Essonne.


Le Park Artisan :

- 71 cellules de stockage de 8 à 280 m²
- 11 bureaux de 10 à 33 m²
- 16 Bâtiments d'activité de 148 à 200 m²
- Un gestionnaire de site logé sur place
- Un quai de déchargement
- Un accès par badge 7j/7, 24h/24


Pour tout contact le numéro est affiché en bas des photos, cliquer sur les photos pour qu'il s'affiche

Annnonce visible sur <http://www.repimmo.com> sous la REF n°18402028



 Edouard ROLLAND : 06 48 51 85 71



 Edouard ROLLAND : 06 48 51 85 71



 Edouard ROLLAND : 06 48 51 85 71

voir tous les détails sur ce bien http://www.repimmo.com/petite_annonces_immobiliere/18402028/commerce-location-evry-91.php

Location Commerce EVRY (Essonne - 91)

Surface : 30 m2

Prix : 2832 €/mois

Réf : 30_m_Ballancourt -



Edouard ROLLAND : 06 48 51 85 71

Description détaillée :

Cellule de stockage de 30 m² / 236 euros / mensuel disponible sur le Park Artisan à Ballancourt sur Essonne.

Le Park Artisan :

- 71 cellules de stockage de 8 à 280 m²
- 11 bureaux de 10 à 33 m²
- 16 Bâtiments d'activité de 148 à 200 m²
- Un gestionnaire de site logé sur place
- Un quai de déchargement
- Un accès par badge 7j/7, 24h/24

Pour tout contact le numéro est affiché en bas des photos, cliquer sur les photos pour qu'il s'affiche

Annnonce visible sur <http://www.repimmo.com> sous la REF n°18402027



Park & Village
Edouard ROLLAND : 06 48 51 85 71



Park & Village
Edouard ROLLAND : 06 48 51 85 71



Park & Village
Edouard ROLLAND : 06 48 51 85 71

voir tous les détails sur ce bien http://www.repimmo.com/petite_annonces_immobiliere/18402027/commerce-location-evry-91.php

Location Commerce EVRY (Essonne - 91)

Surface : 175 m2

Prix : 19800 €/an

Réf : 175_Ballancourt -



Edouard ROLLAND : 06 48 51 85 71

Description détaillée :

Bâtiment d'activité de 175 m² / 1 650 euros / mensuel disponible sur le Park Artisan à Ballancourt sur Essonne.

Le Park Artisan :

- 71 cellules de stockage de 8 à 280 m²
- 11 bureaux de 10 à 33 m²
- 16 Bâtiments d'activité de 148 à 200 m²
- Un gestionnaire de site logé sur place
- Un quai de déchargement
- Un accès par badge 7j/7, 24h/24

Bâtiment aménageable au frais et à la convenance du client

Arrivé d'eau / Tout à l'égout / Electricité

Pour tout contact le numéro est affiché en bas des photos, cliquer sur les photos pour qu'il s'affiche

Annonce visible sur <http://www.repimmo.com> sous la REF n°18402026



Park&Village Artisan Edouard ROLLAND : 06 48 51 85 71



Park&Village Artisan Edouard ROLLAND : 06 48 51 85 71



Park&Village Artisan Edouard ROLLAND : 06 48 51 85 71

voir tous les détails sur ce bien http://www.repimmo.com/petite_annonces_immobiliere/18402026/commerce-location-evry-91.php


Location Commerce EVRY (Essonne - 91)

Surface : 21 m²

Prix : 2196 €/mois

Réf : 21_m_Ballancourt -



 Park Village
Edouard ROLLAND : 06 48 51 85 71

Description détaillée :

Cellule de stockage de 21 m² / 183 euros / mensuel disponible sur le Park Artisan à Ballancourt sur Essonne.

Le Park Artisan :

- 71 cellules de stockage de 8 à 280 m²
- 11 bureaux de 10 à 33 m²
- 16 Bâtiments d'activité de 148 à 200 m²
- Un gestionnaire de site logé sur place
- Un quai de déchargement
- Un accès par badge 7j/7, 24h/24

Pour tout contact le numéro est affiché en bas des photos, cliquer sur les photos pour qu'il s'affiche

Annnonce visible sur <http://www.repimmo.com> sous la REF n°18402025



voir tous les détails sur ce bien http://www.repimmo.com/petite_annonces_immobiliere/18402025/commerce-location-evry-91.php

Location Bureau EVRY (Essonne - 91)

Surface : 13 m²

Prix : 2220 €/mois

Réf : 13M_Ball -



Edouard ROLLAND : 06 48 51 85 71

Description détaillée :

Bureau de 13 m² / 185 euros / mensuel disponible sur le Park Artisan de Ballancourt sur Essonne


Le Park Artisan :

- 71 cellules de stockage de 8 à 280 m²
- 11 bureaux de 10 à 33 m²
- 16 Bâtiments d'activité de 148 à 200 m²
- Un gestionnaire de site logé sur place
- Un quai de déchargement
- Un accès par badge 7j/7, 24h/24


Pour tout contact le numéro est affiché en bas des photos, cliquer sur les photos pour qu'il s'affiche

Annnonce visible sur <http://www.repimmo.com> sous la REF n°18402024




 Edouard ROLLAND : 06 48 51 85 71



 Edouard ROLLAND : 06 48 51 85 71



 Edouard ROLLAND : 06 48 51 85 71

voir tous les détails sur ce bien http://www.repimmo.com/petite_annonces_immobiliere/18402024/bureau-location-evry-91.php

Location Bureau EVRY (Essonne - 91)

Surface : 26 m2

Prix : 3372 €/mois

Réf : 33MBALLANCOURT -



Edouard ROLLAND : 06 48 51 85 71

Description détaillée :

Bureau de 26 m² / 281 euros / mensuel disponible sur le Park Artisan de Ballancourt sur Essonne

Le Park Artisan :

- 71 cellules de stockage de 8 à 280 m²
- 11 bureaux de 10 à 33 m²
- 16 Bâtiments d'activité de 148 à 200 m²
- Un gestionnaire de site logé sur place
- Un quai de déchargement
- Un accès par badge 7j/7, 24h/24

Pour tout contact le numéro est affiché en bas des photos, cliquer sur les photos pour qu'il s'affiche

Annnonce visible sur <http://www.repimmo.com> sous la REF n°18402023



Park & Village Artisan Edouard ROLLAND : 06 48 51 85 71



Park & Village Artisan Edouard ROLLAND : 06 48 51 85 71



Park & Village Artisan Edouard ROLLAND : 06 48 51 85 71

voir tous les détails sur ce bien http://www.repimmo.com/petite_annonces_immobiliere/18402023/bureau-location-evry-91.php


Location Commerce RENNES (Ille et vilaine - 35)

Surface : 80 m2

Prix : 8028 €/an

Réf : 80_M -



 Edouard ROLLAND : 06 48 51 85 71

Description détaillée :

Cellule de stockage de 80 m² / 669 euros / mensuel disponible sur le Park Artisan de Rennes/Chantepie.

Le Park Artisan :

- Un gestionnaire de site logé sur place
- 41 Cellules de stockage
- 11 bureaux
- 14 Bâtiments d'activités
- Un quai de déchargement
- Un accès par badge 24h/24 et 7j/7

Pour tout contact le numéro est affiché en bas des photos, cliquer sur les photos pour qu'il s'affiche

Annnonce visible sur <http://www.repimmo.com> sous la REF n°18402022



voir tous les détails sur ce bien http://www.repimmo.com/petite_annonces_immobiliere/18402022/commerce-location-rennes-35.php

Vente Commerce RENNES (Ille et vilaine - 35)

Surface : 144 m2

Prix : 186500 €

Réf : 144MRENNES -



Park & Village Edouard ROLLAND : 06 48 51 85 71

Description détaillée :

Batiment de 144 m² (stockage et bureaux) / 186 500 E net vendeur / disponible sur le Park Artisan de Rennes/Chantepie.

Le Park Artisan :

- Un gestionnaire de site logé sur place
- 41 Cellules de stockage
- 11 bureaux
- 14 Bâtiments d'activités
- Un quai de déchargement
- Un accès par badge 24h/24 et 7j/7

Arrivée d'eau / Tout à l'égout / Electricité

Pour tout contact le numéro est affiché en bas des photos, cliquer sur les photos pour qu'il s'affiche

Annonce visible sur <http://www.repimmo.com> sous la REF n°18402021



voir tous les détails sur ce bien http://www.repimmo.com/petite_annonces_immobiliere/18402021/commerce-a_vendre-rennes-35.php

Location Commerce LYON (Rhone - 69)

Surface : 65 m²

Prix : 5700 €/an

Réf : 65_m_Rillieux -



Edouard ROLLAND : 06 48 51 85 71

Description détaillée :

Cellule de stockage de 65 m² / 475 euros / mensuel disponible sur le Park Artisan de Rillieux-La-Pape.

Le Park Artisan :

- Un gestionnaire de site logé sur place
- 197 cellules de stockage accessibles en véhicules jusqu'à 20 mètres cubes
- 114 bureaux
- 77 Containers de stockage
- 3 Quais de déchargement communs à toutes les cellules de stockage pour les véhicules au delà de 20 mètres cubes
- Un coin détente/caféteria
- La vidéosurveillance
- Un accès par badge 7 jours sur 7 de 05h du matin à minuit

Autres surfaces de stockage disponibles :

- 25 m²
- 31 m²
- 47 m²
- 70 m²
- 95 m²
- 150 m²

- 300 m²
- 560 m²

Pour tout contact le numéro est affiché en bas des photos, cliquer sur les photos pour qu'il s'affiche

Annonce visible sur <http://www.repimmo.com> sous la REF n°18399032



voir tous les détails sur ce bien http://www.repimmo.com/petite_annonces_immobiliere/18399032/commerce-location-lyon-69.php