

**LEKIEFFRE IMMOBILIER**  
**309 AVENUE DE L HIPPODROME 59130 LAMBERSART**  
**Tel : 06.88.94.00.88**  
**E-Mail : [lekieffre.immobilier@gmail.com](mailto:lekieffre.immobilier@gmail.com)**

## Vente Maison LAMBERSART ( Nord - 59 )

Surface : 202 m2

Surface séjour : 74 m2

Nb pièces : 8 pièces

Chambres : 4 chambres

SDB : 3 salles de bains

Année de construction : 1950

Prix : 970000 €

Réf : 100 -



### Description détaillée :

Secteur MAIRIE, dans l'une des avenues les plus prisées de Lambersart proche des commerces et des écoles, maison familiale bel étage développant environ 202 m2.

Au rez-de-chaussée: Un grand garage, un bureau, une buanderie, un espace de salle de jeux/TV donnant sur le jardin arboré.

A 1er étage: Après avoir franchi l'entrée, vous découvrirez un séjour traversant très lumineux (74m2) avec cheminée feu de bois, une cuisine équipée avec coin repas, une terrasse, un WC.

Au 2e étage: un palier desservant deux chambres dont une suite parentale, une salle de douche.

Combles aménagées: deux chambres, une salle de bains.

Nombreuses possibilités.

Prix: 970 000 E HAI . Honoraires 3,19 % TTC à la charge de l'acquéreur (940 000 E hors honoraires)

Désireux d'en savoir plus ou tout simplement impatient d'organiser une visite, contactez Guillaume LEKIEFFRE au 06.88.94.00.88

Annnonce visible sur <http://www.repimmo.com> sous la REF n°18354168



voir tous les détails sur ce bien [http://www.repimmo.com/petite\\_annonces\\_immobiliere/18354168/maison-a\\_vendre-lambersart-59.php](http://www.repimmo.com/petite_annonces_immobiliere/18354168/maison-a_vendre-lambersart-59.php)

## Vente Maison BOIS-GRENIER ( Nord - 59 )

Surface : 302 m2

Nb pièces : 8 pièces

Chambres : 6 chambres

SDB : 3 salles de bains

Année de construction : 1929

Prix : 704000 €

Réf : 96 -



### Description détaillée :

Alliant l'ancien et le contemporain, cette maison de 302 m2 habitables vous séduira par son authenticité.

Après avoir franchi l'entrée, vous profiterez d'une magnifique salle de réception (66m2) avec cheminée feu de bois et kitchenette, d'une cuisine équipée, d'un cellier d'un salon, d'un bureau, d'une salle de bains, ainsi qu'une chambre avec sa salle de bains attenante.

A 1er étage: Le premier palier dessert 3 chambres. Le second palier, une suite parentale avec sa salle de bains

Au 2e étage: Un grenier aménagé en chambre d'enfants

Magnifique jardin clos de 2000 m2.

Un garage deux voitures, une cave, des dépendances et une pâture de 4000 m2 complètent ce bien d'exception.

Situé à 15 mn de Lille proche de toutes commodités.

Prix: 704 000 EHAJ TTC. Honoraires à la charge de l'acquéreur 3,53 %TTC (680 000 ETTC hors honoraires)

Désireux d'en savoir plus ou tout simplement impatient d'organiser une visite, contactez Guillaume LEKIEFFRE au 06 88 94 00 88

Annnonce visible sur <http://www.repimmo.com> sous la REF n°18309952



voir tous les détails sur ce bien [http://www.repimmo.com/petite\\_annonces\\_immobiliere/18309952/maison-a\\_vendre-bois\\_grenier-59.php](http://www.repimmo.com/petite_annonces_immobiliere/18309952/maison-a_vendre-bois_grenier-59.php)

## Vente Maison WASQUEHAL ( Nord - 59 )

Surface : 134 m2

Nb pièces : 5 pièces

Chambres : 4 chambres

SDB : 1 salle de bains

Année de construction : 1929

Prix : 479000 €

Réf : 98 -



### Description détaillée :

Secteur Grand Boulevard "LA TERRASSE", dans l'une des avenues les plus prisées de Wasquehal proche de toutes commodités (centre-ville, écoles, tramway, métro, commerces ....), maison bel étage développant 135 m2.

Au rez-de-chaussée: un garage deux voitures, une buanderie, un atelier (30m2), un jardin d'environ 450 m2

A l'étage: Après avoir franchi l'entrée, vous découvrirez un séjour traversant très lumineux, une cuisine équipée avec CFB, une véranda, une terrasse, une chambre, une salle de bains.

Au second étage: Trois chambres, un bureau, une salle d'eau et un WC.

Une dépendance au fond du jardin complète ce bien.

Nombreuses possibilités. Idéal profession libérale

Prix: 479 000E HAI . Honoraires 4,36 % TTC à la charge de l'acquéreur (459 000 E hors honoraires)

Désireux d'en savoir plus ou tout simplement impatient d'organiser une visite, contactez Guillaume LEKIEFFRE au 06.88.94.00.88

Annnonce visible sur <http://www.repimmo.com> sous la REF n°18302786



voir tous les détails sur ce bien [http://www.repimmo.com/petite\\_annonces\\_immobiliere/18302786/maison-a\\_vendre-wasquehal-59.php](http://www.repimmo.com/petite_annonces_immobiliere/18302786/maison-a_vendre-wasquehal-59.php)

## Vente Maison LAMBERSART ( Nord - 59 )

Surface : 120 m2

Surface séjour : 30 m2

Nb pièces : 5 pièces

Chambres : 3 chambres

SDB : 1 salle de bains

Année de construction : 1930

Prix : 407000 €

Réf : 97 -



### Description détaillée :

En exclusivité: Dans l'un des quartiers les plus recherchés de Lambersart, je vous invite à découvrir cette jolie maison 1930 développant 120 m2 à proximité immédiate de La Citadelle de Lille.

Après avoir franchi l'entrée, vous profiterez d'un salon traversant très lumineux (30 m2), d'une cuisine équipée (20 m2) donnant sur le jardin,

Au 1er étage: Une chambre, une salle de bains et un WC.

Au 2e étage: Deux chambres

Une cave complète ce bien.

Prix: 407 000 E HAI . Honoraires 4,36 % TTC à la charge de l'acquéreur (390 000E hors honoraires)

Désireux d'en savoir plus ou tout simplement impatient d'organiser une visite, contactez Guillaume LEKIEFFRE au 06.88.94.00.88

Annonce visible sur <http://www.repimmo.com> sous la REF n°18300194



voir tous les détails sur ce bien [http://www.repimmo.com/petite\\_annonces\\_immobiliere/18300194/maison-a\\_vendre-lambersart-59.php](http://www.repimmo.com/petite_annonces_immobiliere/18300194/maison-a_vendre-lambersart-59.php)

## Vente Maison LAMBERSART ( Nord - 59 )

Surface : 140 m<sup>2</sup>

Nb pièces : 5 pièces

Chambres : 3 chambres

SDB : 1 salle de bains

Année de construction : 1960

Prix : 625000 €

Réf : 95 -



### Description détaillée :

Secteur Hippodrome, dans l'une des avenues les plus prisées de Lambersart proche des commerces et des écoles, maison individuelle bel étage développant environ 140 m<sup>2</sup>.

Au rez-de-chaussée: Un garage, une buanderie, un atelier, une cave à vin.

A l'étage: Après avoir franchi l'entrée, vous découvrirez un séjour traversant très lumineux (40m<sup>2</sup>), une cuisine équipée, une véranda, une terrasse donnant sur le jardin

Au second étage: un palier desservant trois chambres et une salle de bains.

Nombreuses possibilités.

Prix: 625 000 E HAI . Honoraires 4,17 % TTC à la charge de l'acquéreur (600 000 E hors honoraires)

Désireux d'en savoir plus ou tout simplement impatient d'organiser une visite, contactez Guillaume LEKIEFFRE au 06.88.94.00.88

Annnonce visible sur <http://www.repimmo.com> sous la REF n°18300193



voir tous les détails sur ce bien [http://www.repimmo.com/petite\\_annonces\\_immobiliere/18300193/maison-a\\_vendre-lambersart-59.php](http://www.repimmo.com/petite_annonces_immobiliere/18300193/maison-a_vendre-lambersart-59.php)

## Vente Prestige LAMBERSART ( Nord - 59 )

Surface : 238 m2

Nb pièces : 10 pièces

Chambres : 6 chambres

SDB : 2 salles de bains

Année de construction : 1900

Prix : 810000 €

Réf : 79 -



### Description détaillée :

Dans l'un des quartiers les plus prisés de Lambersart, à proximité immédiate de l'institution Sainte-Odile, des commerces et de toutes commodités, coup de coeur assuré pour cet ensemble de deux maisons, Après avoir franchi l'entrée de la maison principale, vous découvrirez un salon avec CFB traversant lumineux d'environ 40 m2 donnant sur la véranda puis sur le jardin, une cuisine équipée, un WC, un cellier.

Au 1er étage: 2 chambres, 1 SDB et 1 SDD

Au 2e étage: 2 chambres, grenier aménagé

Une cave et des dépendances dans le jardin complètent ce bien

Attenant à celle-ci, une autre maison composée d'un garage, d'une dépendance et de deux appartements (22 et 28 m2)

Prix: 810 000 EHAI TTC. Honoraires à la charge de l'acquéreur 2,92 %TTC (787 000 ETTC hors honoraires)

Désireux d'en savoir plus ou tout simplement impatient d'organiser une visite, contactez Guillaume LEKIEFFRE au 06 88 94 00 88

Annnonce visible sur <http://www.repimmo.com> sous la REF n°18183492



voir tous les détails sur ce bien [http://www.repimmo.com/petite\\_annonces\\_immobiliere/18183492/prestige-a\\_vendre-lambersart-59.php](http://www.repimmo.com/petite_annonces_immobiliere/18183492/prestige-a_vendre-lambersart-59.php)

## Vente Appartement LILLE ( Nord - 59 )

Surface : 101 m2

Nb pièces : 4 pièces

Chambres : 3 chambres

SDB : 1 salle de bains

Année de construction : 1930

Prix : 585000 €

Réf : 94 -



### Description détaillée :

LILLE secteur OPERA

Coup de coeur absolu pour cet appartement situé dans un immeuble ART DECO de type 4, traversant, d'environ 100 m2, à proximité immédiate du centre ville et des gares.

Vous tomberez sous le charme d'une spacieuse entrée avec son carrelage d'origine, d'un très beau living revêtu d'un parquet chevron. La cuisine équipée dispose d'un coin repas et d'un cellier.

Le couloir dessert 3 chambres, une salle de bains et un WC séparé.

Un balcon offre une vue magnifique sur l'Opéra de Lille.

Un grenier et une cave complètent ce bien d'exception.

Nombre de lots: 26 Pas de procédure en cours.

Charges mensuelles: 150 E incluant le chauffage, l'eau chaude et froide, l'entretien des communs, l'ascenseur.

Prix: 585 000 E TTC HAI. Honoraires 4,46 % TTC à la charge de l'acquéreur (560 000 E TTC hors honoraires)

Désireux d'en savoir plus ou tout simplement impatient d'organiser une visite, contactez Guillaume LEKIEFFRE au 06 88 94 00 88

Annnonce visible sur <http://www.repimmo.com> sous la REF n°18173417



voir tous les détails sur ce bien [http://www.repimmo.com/petite\\_annonces\\_immobiliere/18173417/appartement-a\\_vendre-lille-59.php](http://www.repimmo.com/petite_annonces_immobiliere/18173417/appartement-a_vendre-lille-59.php)



## Vente Maison LAMBERSART ( Nord - 59 )

Surface : 96 m<sup>2</sup>

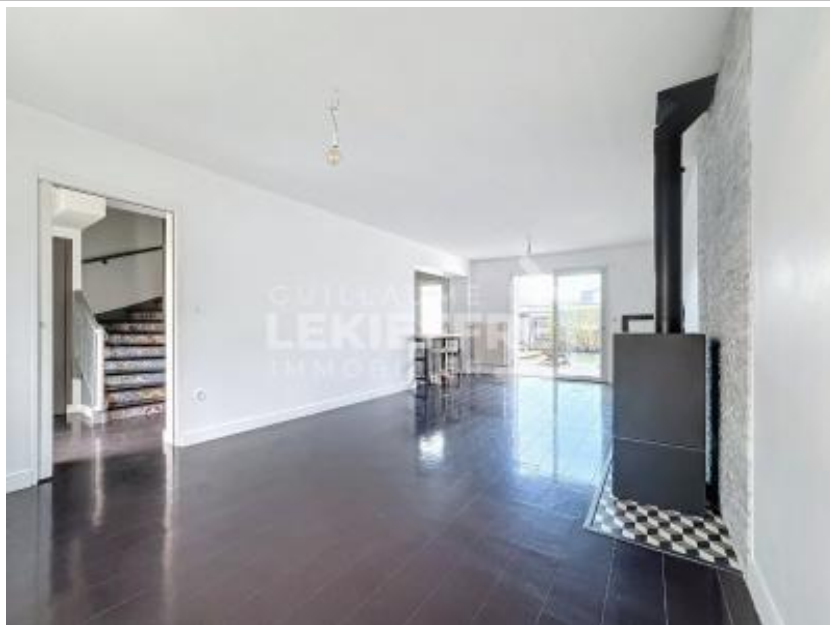
Nb pièces : 4 pièces

Chambres : 3 chambres

SDB : 1 salle de bains

Prix : 350000 €

Réf : 92 -



### Description détaillée :

**Exclusivité:** Située dans un secteur recherché de Lambersart à proximité des écoles et des commerces.

Après avoir franchi l'entrée, vous découvrirez un séjour avec cheminée insert traversant très lumineux donnant sur le jardin exposé sud-ouest, une cuisine équipée ouverte, un WC, un cellier.

A l'étage: Trois chambres avec de nombreux rangements, une salle de bains, un WC séparé.

Un garage complète ce bien.

Prix: 350 000€ HAI TTC. Honoraires à la charge de l'acquéreur 2,94 % TTC à la charge de l'acquéreur (340 000 € TTC hors honoraires)

Désireux d'en savoir plus ou tout simplement impatient d'organiser une visite, contactez Guillaume LEKIEFFRE 0688940088 qui gère pour vous en exclusivité la vente de cette maison.

Annnonce visible sur <http://www.repimmo.com> sous la REF n°18111207



voir tous les détails sur ce bien [http://www.repimmo.com/petite\\_annonces\\_immobiliere/18111207/maison-a\\_vendre-lambersart-59.php](http://www.repimmo.com/petite_annonces_immobiliere/18111207/maison-a_vendre-lambersart-59.php)

## Vente Appartement ROUBAIX ( Nord - 59 )

Surface : 96 m2

Surface séjour : 31 m2

Nb pièces : 5 pièces

Chambres : 3 chambres

SDB : 1 salle de bains

Année de construction : 1970

Prix : 164990 €

Réf : 76 -



### Description détaillée :

A deux pas du parc Barbieux, je vous invite à découvrir ce magnifique T4 d'environ 96 m2 au troisième étage d'une résidence sécurisée, calme, au sein d'un parc arboré.

Après avoir franchi l'entrée, vous profiterez d'un séjour d'environ 30 m2 donnant sur un balcon exposé sud-ouest, d'une cuisine équipée, d'un cellier, d'une buanderie, de trois belles chambres, d'une salle de bains, d'un WC.

Vous profiterez également d'un garage en sous sol et d'une cave.

Vous apprécierez la situation idéale au sein d'un quartier agréable offrant toutes commodités de transport, de commerces et d'écoles.

Pas de procédure en cours sur la copropriété.

Nombre de lots: 35

charges annuelles : 4 968 E

Prix: 164 990 E HAI . Honoraires 6,11 % TTC à la charge de l'acquéreur (155 490 E hors honoraires)

Désireux d'en savoir plus ou tout simplement impatient d'organiser une visite, contactez Guillaume LEKIEFFRE au 06.88.94.00.88

Annnonce visible sur <http://www.repimmo.com> sous la REF n°17316945



voir tous les détails sur ce bien [http://www.repimmo.com/petite\\_annonces\\_immobiliere/17316945/appartement-a\\_vendre-roubaix-59.php](http://www.repimmo.com/petite_annonces_immobiliere/17316945/appartement-a_vendre-roubaix-59.php)

## Vente Appartement CROIX ( Nord - 59 )

Surface : 137 m2

Nb pièces : 5 pièces

Chambres : 3 chambres

SDB : 2 salles de bains

Année de construction : 1998

Prix : 425000 €

Réf : 64 -



### Description détaillée :

A deux pas du parc Barbieux et du centre de Croix, je vous invite à découvrir ce magnifique T5 d'environ 137 m2 au second étage d'une résidence de standing sécurisée, calme, au sein d'un parc arboré.

Après avoir franchi l'entrée, vous profiterez d'un séjour de 42 m2 donnant sur une première terrasse exposée plein sud, d'une cuisine équipée, d'un cellier, de trois belles chambres dont une suite parentale, d'un bureau, d'une salle de bain, deux WC.

Vous profiterez également d'un garage de belle taille (avec cave à vins),

Deux places de parking aériennes complètent ce bien.

Vous apprécierez les prestations de qualité de l'immeuble, la situation idéale au sein d'un quartier agréable offrant toutes commodités de transport, de commerces et d'écoles.

Pas de procédure en cours sur la copropriété.

Nombre de lots: 63

charges annuelles : 3 165 E

Prix: 425 000 E HAI . Honoraires 4,94 % TTC à la charge de l'acquéreur (405 000 E hors honoraires)

Désireux d'en savoir plus ou tout simplement impatient d'organiser une visite, contactez Guillaume LEKIEFFRE au 06.88.94.00.88

Annnonce visible sur <http://www.repimmo.com> sous la REF n°17046716



voir tous les détails sur ce bien [http://www.repimmo.com/petite\\_annonces\\_immobiliere/17046716/appartement-a\\_vendre-croix-59.php](http://www.repimmo.com/petite_annonces_immobiliere/17046716/appartement-a_vendre-croix-59.php)