

I-FR IMMOBILIER

20 Place du Château 38690 Le Grand Lemps

Tel : 04.57.20.18.64

E-Mail : fsanfilippo@live.fr

Location Appartement SAINT-EGREVE (Isere - 38)

Surface : 39 m²

Nb pièces : 2 pièces

Chambres : 1 chambre

Charges : 15 €

Prix : 680 €/mois

Réf : 58 -



Description détaillée :

SAINT-EGREVE - Appartement de type 2 de 39.37 m² au 63 Rue de St-Robert.

Au 3ème étage de cet immeuble ravalé avec isolation, sans ascenseur, nous vous proposons un appartement composé d'une entrée avec placard, d'une petite salle d'eau, d'un WC, d'un séjour avec coin cuisine semi séparé et d'une chambre.

A proximité immédiate du tramway, cet appartement, rénové récemment, saura vous séduire avec sa cuisine aménagée et partiellement équipée (four, plaques vitrocéramiques et hotte).

Balcon

Climatisation réversible

Cave privative.

Chauffage individuel électrique. Fenêtres PVC double vitrage.

La résidence dispose d'un parking collectif dans lequel vous pourrez stationner.

DPE: D GES: B

Loyer: 680 euros Charges comprises (dont 15 euros de provision pour charges)

Honoraires de location: 511 euros (dont 118 euros de frais d'état des lieux)

Appartement disponible.

Les informations sur les risques auxquels ce bien est exposé sont disponibles sur le site Géorisques :



voir tous les détails sur ce bien http://www.repimmo.com/petite_annonces_immobiliere/17577482/appartement-location-saint_egreve-38.php

Vente Prestige SAINT-PIERRE-DE-MESAGE (Isere - 38)

Surface : 76 m²

Surface terrain : 15 m²

Surface séjour : 16 m²

Nb pièces : 4 pièces

Chambres : 3 chambres

SDB : 1 salle de bains

Prix : 198000 €

Réf : 715 -



Description détaillée :

Sur la commune de Saint Pierre de mésage, la vie de village à la campagne, loin des centres urbains, au calme, nous vous proposons cette charmante maison de village intégralement rénovée et modernisée, habitable de suite, située à 20 mn de Grenoble, 10 mn des lac de Laffrey, 30 mn des stations de l'Oisans, d'une surface de 76m² habitables et 96m² au sol. Ce bien a été totalement reconstruit des fondations au toit, puis a été modernisé, rénové et entretenu au fur et à mesure du temps. Construite sur 4 niveaux, vous accédez tout d'abord à la cuisine/ salle à manger et la 1ère salle de bain, ainsi qu'à un cellier au dessus d'une cave en 2 partie sous la maison.

Au niveau 1, se trouvent le salon et la 1ère chambre. Au niveau 2, 2 autres chambres et la 2è salle de bain. Enfin, au niveau 3, une salle de jeu pour enfants ou bureau indépendant a été aménagé sous les combles de 20m² au sol. Les volumes sont aisément modulables, cloisons au milieu et murs porteurs extérieurs.

Les sols, murs et plafonds ont été rénovés, les fenêtres remplacées par du double vitrage oscillo-battant avec verre securit, le cumul de 150l changé en 2022, ainsi que le système de chauffage électrique par inertie sèche (très économique), le compteur électrique a été mis aux normes, les salle de bain et la cuisine ont été intégralement rénovées et équipées, baignoire au rdc, cabine de douche au niveau2, et wc suspendu . A l'extérieur se trouvent une cour et un cabanon de rangement.

Crèche, écoles, commerces et transports se trouvent à proximité immédiate à pied.

Parking à 50m, et les berges de la Romanche sont accessible en 5mn à pied pour se promener, et balades en vélo en forêt tout à côté.

Conso énergie: 160E/mois (base 2023).

Diagnostics: GES:E DPE: E

TF:857E.

VISITE VIRTUELLE DISPONIBLE SUR DEMANDE

I-FR IMMOBILIER
20 Place du Château
38690 Le Grand Lemps
Tel : 04.57.20.18.64
E-Mail : fsanfilippo@live.fr

Catalogue PDF généré
par <http://www.repimmo.com>

--

Annnonce visible sur <http://www.repimmo.com> sous la REF n°17577481



voir tous les détails sur ce bien http://www.repimmo.com/petite_annonces_immobiliere/17577481/prestige-a_vendre-saint_pierre_de_mesage-38.php

Location Prestige FONTAINE (Iserre - 38)

Surface : 87 m²

Surface terrain : 90 m²

Nb pièces : 3 pièces

Chambres : 1 chambre

Prix : 950 €/mois

Réf : 57 -



Description détaillée :

Maison à FONTAINE, secteur Jean Pain, proche digue

Maison de 87.39m² avec cour et jardin clos + garage

Cette maison se compose, au RDC, d'une cuisine aménagée et partiellement équipée (Plaque vitrocéramique, four et hotte), d'un séjour, d'une salle à manger, d'un WC et d'une salle d'eau, et à l'étage, d'une chambre de 14m², d'un bureau de 7.89m² et d'un WC.

Chauffage individuel au gaz. Fenêtres alu double vitrage.

Jardin et cour d'environ 90m²

DPE: E GES: E

Consommation annuelle d'énergie située entre 1380 et 1910 euros

Loyer: 950 euros

Honoraires de location: 950 euros (dont 190 euros de frais d'état des lieux)

Les informations sur les risques auxquels ce bien est exposé sont disponibles sur le site Géorisques :

Contact 1proimmo : 07 87 75 45 38

Retrouvez tous nos biens sur 1proimmo

--

Annnonce visible sur <http://www.repimmo.com> sous la REF n°17577480



voir tous les détails sur ce bien http://www.repimmo.com/petite_annonces_immobiliere/17577480/prestige-location-fontaine-38.php

Vente Prestige SASSENAGE (Iserre - 38)

Surface : 120 m2

Surface terrain : 100 m2

Surface séjour : 48 m2

Nb pièces : 3 pièces

Chambres : 2 chambres

Prix : 279000 €

Réf : 682_bis_1 -



Description détaillée :

En exclusivité chez 1proimmo

Dans un secteur calme et proche de toutes commodités, venez découvrir cette jolie maison de 117 m2

Elle se compose d'une cuisine entièrement équipée ouverte sur le séjour d'une surface de 48m2 , de 2 chambres dont une suite parentale avec une salle d'eau privative et un grand dressing, une salle d'eau et wc.

Un grand garage et un espace extérieur d'environ 90m2 complète ce bien

Vous avez un projet?

ACHAT -VENTE

ESTIMATION OFFERTE

PAOLA MONTANA

06 45 08 61 35

« Les informations sur les risques auxquels ce bien est exposé sont disponibles sur le site Géorisques :

--

Annnonce visible sur <http://www.repimmo.com> sous la REF n°17567442



voir tous les détails sur ce bien http://www.repimmo.com/petite_annonces_immobiliere/17567442/prestige-a_vendre-sassenage-38.php

Vente Prestige VOREPPE (Isere - 38)

Surface : 160 m²

Surface terrain : 700 m²

Surface séjour : 45 m²

Nb pièces : 6 pièces

Chambres : 5 chambres

SDB : 1 salle de bains

Prix : 459000 €

Réf : 542 -



Description détaillée :

NOUVEAUTE 1PRO'IMMO

VOREPPE, 270 Allée de la Chenaie, dans un secteur privilégié, venez découvrir cette ravissante maison individuelle type T6 de 1997 d'une superficie habitable de 160m² Loi Carrez et 181m² de surface totale.

La maison se situe sur une parcelle de terrain de 700m². Terrain piscinable.

Composition :

- Au rez-de-chaussée, une entrée, une grande pièce de vie composée d'un salon/séjour de 45.20 m², une cuisine équipée séparée d'une surface de 14.25 m², une chambre mesurant 10.95 m². Se trouve également une salle d'eau et WC. L'accès au 1er garage communique avec le rez-de-chaussée de la maison.

- A l'étage, se trouve une mezzanine de 17.56 m² surplombant le salon, 4 chambres (13.17 m², 12.3 m², 12.52m² et 13.25 m²), une salle de bain et d'eau et un WC séparé. Trois chambres sont équipées de placard avec portes coulissantes et deux chambres donnent sur un balcon.

- En parties annexes, deux garages (18.62 m² et 20 m²) dont un avec une porte électrique et un avec une porte manuelle, un atelier de 6.95 m².

- A l'extérieur, vous trouverez une terrasse carrelée exposée sud/est.

Equipement :

La maison est équipée de fenestres en double vitrage bois. Les volets sont roulants solaires et isolants. Ils ont été installés en 08/2019 (encore sous garantie).

Système de chauffage : au sol en circuit d'eau, alimenté par la chaudière. Cette dernière a été changée en 06/2020. Il y a également la possibilité de profiter d'une cheminée à foyer fermé.

Taxe foncière : 2315E/an

Charges de copro bénévole : 40E/an

I-FR IMMOBILIER
20 Place du Château
38690 Le Grand Lemps
Tel : 04.57.20.18.64
E-Mail : fsanfilippo@live.fr

Catalogue PDF généré
par <http://www.repimmo.com>

PRIX : 459 000 euros FAI

VOUS AVEZ UN PROJET ?

ESTIMATION OFFERTE

ACHAT- VENTE-LOCATION

CONTACT:

Damien : 06 72 17 11 47

Retrouvez tous nos biens sur notre site --

Annnonce visible sur <http://www.repimmo.com> sous la REF n°17564442



voir tous les détails sur ce bien http://www.repimmo.com/petite_annonces_immobiliere/17564442/prestige-a_vendre-voreppe-38.php

Vente Prestige CHAMP-SUR-DRAC (Isere - 38)

Surface : 85 m²

Surface terrain : 244 m²

Surface séjour : 26 m²

Nb pièces : 4 pièces

Chambres : 3 chambres

SDB : 1 salle de bains

Prix : 270000 €

Réf : 670 -



Description détaillée :

A 20 mn de Grenoble, située à Champ sur drac, venez découvrir cette maison 4 pièces de 85 m² sur 2 niveaux, idéal jeune couple ou primo accédant, proche des commodités, écoles, commerces, transports intégralement rénovée et habitable de suite. La cuisine équipée est ouverte sur la séjour, et permet d'accéder à la terrasse sous abris et au jardin.

Par ailleurs, vous disposerez d'une buanderie très pratique et de nombreux rangements, penderie et placards intégrés, à proximité de la salle de bain et wc. A l'étage, 3 chambres sont à disposition, dont l'une d'entre elles comporte un point d'eau, permettant la création d'une suite parentale. A l'extérieur, vous pourrez profiter d'un jardin de 240 m², d'un parc arboré à proximité, d'une cour, et utiliser un garage ainsi qu'un portail qui sont à commande électrique.

Concernant les travaux, la toiture a été rénovée, ainsi que la façade, l'isolation, ouverture de la cuisine et remplacement des rangements et électroménager, ont été effectués, ainsi que l'installation d'une pompe à chaleur et climatisation.

Par ailleurs, pose de double vitrage, remplacement de la porte d'entrée, installation de volets électriques solaires, rénovation sols, murs et plafonds. Enfin, dans la cave sous la maison, le tableau électrique a été mis aux normes.

A découvrir sans tarder.

Diagnostics: DPE: E / GES: D

Taxe Foncière : 564E

VISITE VIRTUELLE SUR DEMANDE --



voir tous les détails sur ce bien http://www.repimmo.com/petite_annonces_immobiliere/17545597/prestige-a_vendre-champ_sur_drac-38.php

Vente Prestige VIZILLE (Iserre - 38)

Surface : 135 m²

Surface terrain : 1100 m²

Surface séjour : 32 m²

Nb pièces : 6 pièces

Chambres : 5 chambres

SDB : 2 salles de bains

Prix : 387000 €

Réf : 713 -



Description détaillée :

Péage de vizille située en fond d'impasse de lotissement, à 20 mn de Grenoble et 30mn des stations de l'Oisans, venez découvrir cette vaste villa de 2004, 6pièces, construite avec soin par le propriétaire, de 255m² incluant les dépendances et 135m² habitables.

Au niveau 0, vous trouverez un vaste séjour et salle à manger donnant sur la terrasse, avec une cuisine équipée attenante accédant au garage double, au sous sol et à la mezzanine, une chambre, un bureau salle de bains et wc.

Au niveau 1, un palier dessert 4 grandes chambres dont 2 accèdent à un balcon, ainsi qu'une salle de bain et wc. Toutes les chambres comportent des rangements intégrés. A l'extérieur, une terrasse de 60m² ensoleillée vous permettra de profiter des beaux jours, sur un terrain de 1100m² plat, clôturé, arboré et piscinable.

Par ailleurs, cette villa est équipée de volets roulants électriques, d'un visiophone, d'une chaudière au gaz, avec plancher chauffant à l'étage. L'isolation par l'extérieur fait 16 cm d'épaisseur. Ce bien en bon état est habitable de suite.

Exposition: Sud/Est/Nord.

Proximité écoles, commerces, transports.

Consommation énergie base 2023: Gaz: 140E/mois. Electricité : 80E/mois.

Diagnostics: DPE: C. GES: C

TF: 2600E.

Charges lotissement: 180E/an.



voir tous les détails sur ce bien http://www.repimmo.com/petite_annonces_immobiliere/17545596/prestige-a_vendre-vizille-38.php

Vente Prestige CHAMP-SUR-DRAC (Isere - 38)

Surface : 240 m²

Surface terrain : 2671 m²

Surface séjour : 55 m²

Nb pièces : 8 pièces

Chambres : 5 chambres

Prix : 499500 €

Réf : 628 -



Description détaillée :

Située à Champ sur drac, villa d'exception de plus de 220m², aux vastes volumes, entourée d'un jardin de 2700 m², plat et arboré, avec piscine et terrasse surélevées, 3 bassins, 2 ateliers/garages et un chalet équipé indépendant, ainsi qu'une petite maison, pour y laisser jouer les enfants.

En entrant, au niveau 0, découvrez une cuisine équipée semi ouverte, attenante à un séjour de 60m² avec bar et cheminée à insert, pierres apparentes, voutes et poutres, accédant à une véranda lumineuse de 50m² environ, donnant sur le jardin et une autre terrasse ombragée comportant un barbecue en dur.

. A proximité du séjour, se trouvent une salle d'eau/wc, une chambre, un garage double accessible par le cellier avec amenées d'eau. En montant l'escalier, découvrez une suite parentale avec sa pièce d'eau et dressing, un balcon avec vue sur la piscine et le Vercors. En empruntant le couloir, vous accédez aux 2 autres chambres, dont une de 22m², avec double accès à la salle d'eau/wc. Au fond, se trouve une cuisine/salle à manger avec un accès extérieur, permettant de recréer un appartement indépendant que vous pourrez louer. De vastes rangements se trouvent dans toute la maison.

Par ailleurs, la pompe à chaleur a été installée en 2019, et l'isolation des combles a été refaite. La piscine hors sol de 43m² date de 2020, les bassins sont alimentés gratuitement par l'eau du ruisseau en bout de jardin, via 2 pompes et un moteur, servant également à l'arrosage automatique. Ce bien comporte une climatisation réversible, un portail électrique et un interphone/visio. L'exposition très lumineuse donne sur les 4 points cardinaux.

Cette villa date de 1982, a été très bien entretenue et modernisée. au fil de l'évolution des modes de vie. Les 2 ateliers



voir tous les détails sur ce bien http://www.repimmo.com/petite_annonces_immobiliere/17545594/prestige-a_vendre-champ_sur_drac-38.php

Vente Prestige CHAMP-SUR-DRAC (Iserre - 38)

Surface : 143 m²

Surface terrain : 733 m²

Surface séjour : 30 m²

Nb pièces : 5 pièces

Chambres : 4 chambres

SDB : 2 salles de bains

Prix : 395000 €

Réf : 673 -



Description détaillée :

Située à Champ sur drac, en fond d'impasse et au calme, à proximité des commodités, venez découvrir cette vaste villa de 143m², rénovée avec gout, modernisée et habitable de suite, avec une piscine chauffée et un grand studio indépendant permettant un très bon rendement locatif en airbnb ou en bail classique. L'entrée comporte un dressing et accède à une chambre avec un point d'eau.

A l'étage un palier ouvert dessert l'accès à la cuisine, séjour, aux 2 chambres ainsi que la salle de bain et wc. Le balcon qui domine le jardin avec vue sur la piscine est accessible par le séjour, la salle à manger et une des chambres.

Au niveau des travaux et modifications, l'isolation a été refaite ainsi que le bardage de la toiture, la cuisine a été rénovée et ouverte sur le séjour, avec suppression d'une chambre pour agrandir la pièce de vie, sols, murs, plafond ainsi que la plomberie ont été modernisés.

Les 3 chambres ont été rafraichies, et le studio a été intégralement créé isolé et tout équipé en 2015.

Par ailleurs, création d'une terrasse en bois de 15m² au coeur du jardin plat et arboré de 730m², la piscine chauffée par une pompe à chaleur vous permettra d'en profiter toute l'année. Vous disposerez également d'un garage, d'une buanderie, et d'un cabanon de jardin. Le portail a été remplacé.

Le studio en AIRBNB en très bon état, fonctionnel est totalement équipé pour le confort des locataires, d'une surface de 35m² environ se situe au rez de chaussée avec la possibilité d'être directement rattaché à la maison, par la suppression d'une cloison.

Pas de travaux à prévoir.

Idéalement situé, à proximité des commodités, Grenoble et le lac de Laffrey sont accessibles en 15 mn, et les stations de l'Oisans vous accueillent à 45 mn de route.

GES:E indice 51/ DPE:E indice 174

TF: 1164E

VISITE VIRTUELLE SUR DEMANDE --

Annnonce visible sur <http://www.repimmo.com> sous la REF n°17545593



voir tous les détails sur ce bien http://www.repimmo.com/petite_annonces_immobiliere/17545593/prestige-a_vendre-champ_sur_drac-38.php

Location Appartement SAINT-MARTIN-LE-VINOUX (Isere - 38)

Surface : 54 m²

Nb pièces : 3 pièces

Chambres : 2 chambres

SDB : 1 salle de bains

Charges : 35 €

Prix : 759 €/mois

Réf : 14_LOC -



Description détaillée :

Appartement de type 3 de 54,55 m² en RDC surélevé dans la résidence LES COTTAGES à St Martin Le Vinoux, Rue Conrad Killian.

A proximité immédiate du tramway, cet appartement, rénové récemment, saura vous séduire avec sa cuisine aménagée et partiellement équipée (four, micro-ondes et plaques gaz) ouverte sur une loggia, son séjour lumineux de plus de 18m², ses 2 chambres avec placard, sa salle de bains et son WC séparé.

Cave privative.

Chauffage individuel au gaz. Fenêtres PVC double vitrage et volets roulants électriques.

La résidence dispose d'un parking collectif fermé dans lequel vous pourrez stationner.

Tram E à 50 mètres.

DPE: E GES: F

Loyer: 759 euros Charges comprises (dont 35 euros de provision pour charges)

Honoraires de location: 705 euros (dont 160 euros de frais d'état des lieux)

Appartement disponible à partir du 19 juillet.

Les informations sur les risques auxquels ce bien est exposé sont disponibles sur le site Géorisques :

Contact 1proimmo : 07 87 75 45 38

Retrouvez tous nos biens sur 1proimmo



voir tous les détails sur ce bien http://www.repimmo.com/petite_annonces_immobiliere/17541998/appartement-location-saint_martin_le_vinoux-38.php

Vente Appartement FONTAINE (Isere - 38)

Surface : 67 m²

Nb pièces : 4 pièces

Chambres : 3 chambres

Prix : 110000 €

Réf : 741 -



Description détaillée :

NOUVEAUTE 1PROIMMO

FONTAINE, 99 Avenue du Vercors.

Venez découvrir cet appartement T4 d'une superficie de 67,28m² Loi Carrez. Il se situe au 3ème étage d'une copropriété de 4 étages sans ascenseur.

Il se compose d'une entrée, une cuisine fermée avec accès à la loggia, une pièce de vie de 17,30m² exposée sud qui donne sur un balcon, 3 chambres, une salle d'eau et un WC séparé.

Une cave complète ce bien.

Les fenêtres sont en PVC double vitrage. Les volets sont roulants électriques.

Charges de copropriété : 55E/ mois, comprenant les dépenses générales de la copropriété.

Prix : 110 000E FAI

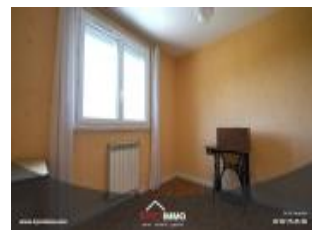
CONTACT : 07 87 75 45 38

VOUS AVEZ UN PROJET ?

ESTIMATION OFFERTE

ACHAT - VENTE - LOCATION --

Annnonce visible sur <http://www.repimmo.com> sous la REF n°17530836



voir tous les détails sur ce bien http://www.repimmo.com/petite_annonces_immobiliere/17530836/appartement-a_vendre-fontaine-38.php

Vente Appartement FONTAINE (Isere - 38)

Surface : 62 m²

Nb pièces : 4 pièces

Chambres : 2 chambres

Prix : 135000 €

Réf : 747 -



Description détaillée :

Exclusivité sur Fontaine,

Idéalement situé au coeur de Fontaine ,dans une résidence avec parking, au 2 eme étage sans ascenseur, joli T4 transformé en T3 de 62 m².

L'appartement se compose d'une cuisine ouverte sur un double séjour donnant sur un balcon , 2 chambres, 1 salle d'eau et 1 wc

Ce bien est équipé de fenêtres doubles vitrage pvc.

1 cave complète ce bien.

Aucun travaux à prévoir

Taxe Foncière: 1261 euros

RIX : 135 000 euros FAI

VOUS AVEZ UN PROJET ?

ESTIMATION OFFERTE

ACHAT- VENTE-LOCATION

CONTACT:

PAOLA MONTANA

06 45 08 61 35



voir tous les détails sur ce bien http://www.repimmo.com/petite_annonces_immobiliere/17526633/appartement-a_vendre-fontaine-38.php

Vente Prestige SAINT-EGREVE (Iserre - 38)

Surface : 210 m²

Surface terrain : 110 m²

Surface séjour : 74 m²

Nb pièces : 6 pièces

Chambres : 5 chambres

SDB : 2 salles de bains

Prix : 499000 €

Réf : 743 -



Description détaillée :

NOUVEAUTE EN EXCLUSIVITE 1PRO'IMMO

Saint-Egrève, secteur monta, dans un cadre privilégié au coeur d'un parc privé de plus de 6000m² et attenante à une demeure de maître, venez découvrir cette authentique maison de 210m².

Visite virtuelle ici :

Elle se compose au rez-de-chaussée, d'une pièce de vie de 80m² avec cuisine ouverte donnant sur la terrasse, d'un cellier, et un WC.

Au 1er étage, 3 chambres (dont une parentale de 31m² avec dressing) et une salle de bain + WC.

Au dernier étage, 2 chambres de 11m² et 12m², et une salle d'eau + WC.

Parking privé, garage à vélo, cave.

Secteur calme et proche des commodités, écoles et commerces.

Equipements :

Système de chauffage : chauffage au sol + chaudière individuelle

Menuiseries double vitrage

Volets bois manuels

Financier :

Charges de copropriété : 150E / mois (eau froide incluse)

Taxe foncière : 2 000E

Performance énergétique :

DPE : C

GES : C

Prix : 499 000 E FAI (frais d'agence inclus)

Honoraires à la charge du vendeur.

Nombre de lots principaux : 19

Cette annonce a été publiée par un agent commercial :

Mélissa PERRAUD - EI - Agent commercial immatriculé au RSAC de GRENOBLE sous le numéro 977 862 028

CONTACT :

Mélissa Perraud : 06 22 79 37 25

Les informations sur les risques auxquels ce bien est exposé sont disponibles sur le site Géorisques :

VOUS AVEZ UN PROJET ?

ESTIMATION OFFERTE

ACHAT - VENTE - LOCATION --

Annonce visible sur <http://www.repimmo.com> sous la REF n°17519026



voir tous les détails sur ce bien http://www.repimmo.com/petite_annonces_immobiliere/17519026/prestige-a_vendre-saint_egreve-38.php

Vente Appartement VOREPPE (Isere - 38)

Surface : 68 m²

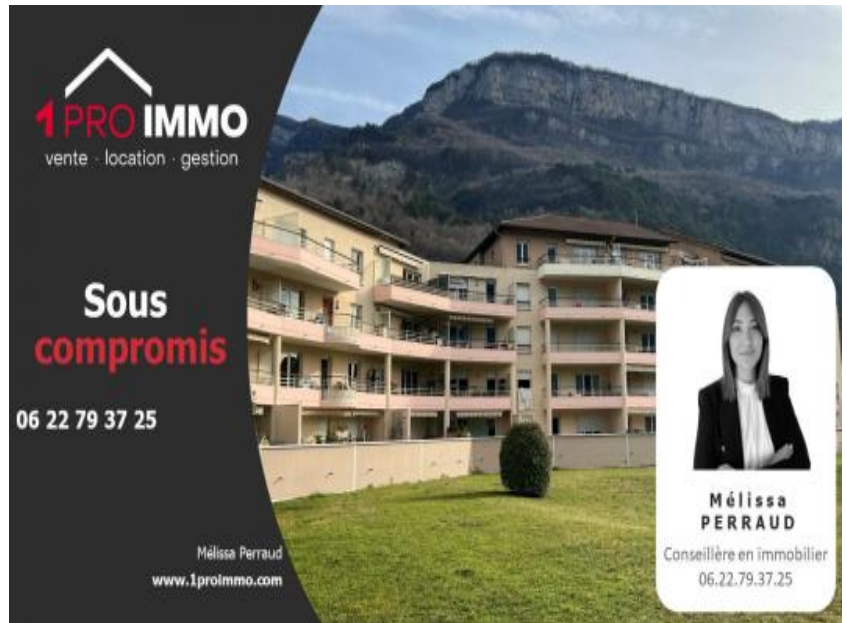
Nb pièces : 3 pièces

Chambres : 2 chambres

SDB : 1 salle de bains

Prix : 198000 €

Réf : PRO27 -



Description détaillée :

CE BIEN EST DESORMAIS SOUS COMPROMIS DE VENTE.

Nouveauté 1Proimmo !

Secteur recherché !

Sur la commune de VOREPPE, secteur Le Chevalon, Allée de Beauregard, dans une copropriété de 2001, appartement de type 3 d'une surface d'environ 68m² habitable, en rez-de-jardin.

L'appartement se compose d'une entrée avec placard, d'une cuisine équipée ouverte sur pièce de vie avec accès sur la terrasse et le jardin, deux chambres dont une avec placard, une salle de bain, et un WC séparé.

Equipements :

Système de chauffage : chaudière individuelle au gaz

Menuiseries double vitrage.

Volets roulants électriques.

Financier :

Taxe foncière : 1 290E

Charges de copropriété : environ 110E / mois, comprenant l'entretien de la chaudière et l'eau froide

DPE : D

Environnement :

Copropriété avec parc, à 2 pas des transports, facilité de stationnement au sein de la copropriété, école primaire/maternelle et commerces de proximité.

PRIX : 198 000 euros Frais d'agence inclus.

Possibilité d'acquérir un garage en sous-sol, ainsi qu'une cave attenante en sus au prix de 15 000E.

Honoraires charge vendeur.

Cette annonce a été publiée par un agent commercial.

Mélissa PERRAUD : 06.22.79.37.25

Les informations sur les risques auxquels ce bien est exposé sont disponibles sur le site Géorisques :

VOUS AVEZ UN PROJET ?

ESTIMATION OFFERTE

ACHAT- VENTE-LOCATION

Retrouvez tous nos biens sur notre site 1proimmo --

Annnonce visible sur <http://www.repimmo.com> sous la REF n°17519025



voir tous les détails sur ce bien http://www.repimmo.com/petite_annonces_immobiliere/17519025/appartement-a_vendre-voreppe-38.php

Vente Appartement SAINT-MARTIN-LE-VINOUX (Isere - 38)

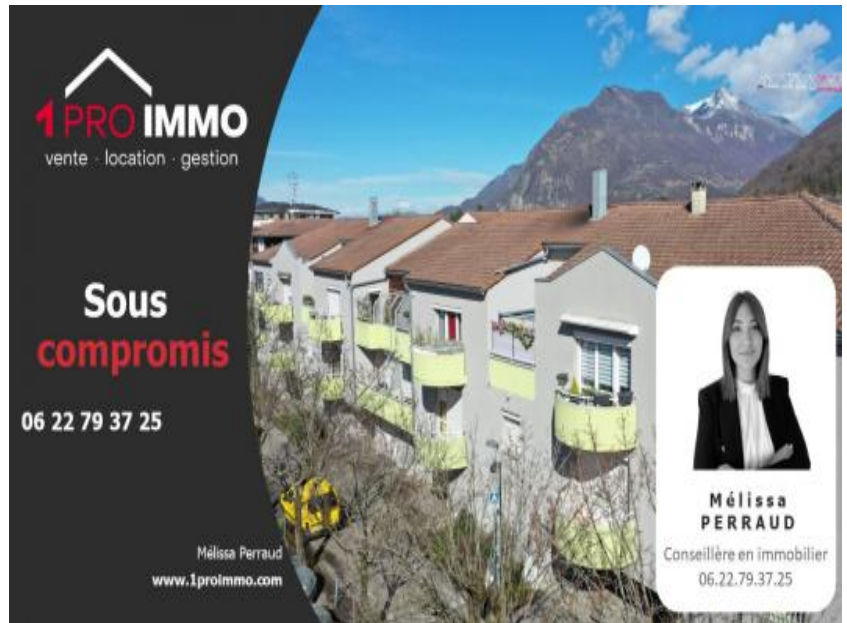
Surface : 78 m2

Nb pièces : 4 pièces

Chambres : 3 chambres

Prix : 170000 €

Réf : 693 -



Description détaillée :

VENDU EN MOINS DE 2 SEMAINES !!

Pour rappel, il s'agissait de :

NOUVEAUTE EN EXCLUSIVITE 1PRO'IMMO.

ST MARTIN LE VINOUX : Appartement 4 pièces avec terrasse et balcon

Venez découvrir sur la commune de Saint-Martin-le-Vinoux, rue des Droits de l'Homme, résidence « Les Terrasses de St Martin », appartement de type 4 d'une surface de 78m² habitable, au 2ème étage sur 2 sans ascenseur.

Secteur recherché, à proximité de toutes commodités : commerces, pharmacie, écoles primaires et collège à 2 pas, transports (Tram E à 5 min à pied)...

L'appartement se compose d'une entrée avec placard, d'une cuisine ouverte sur la pièce de vie lumineuse d'un total de 32m² avec accès sur la terrasse et le balcon orientés sud-ouest, de 3 chambres avec rangements, d'une salle d'eau, et d'un WC séparé.

Equipements :

Système de chauffage : chaudière individuelle au gaz Saunier Duval de 2022

Menuiseries double vitrage

Volets roulants électriques.

Climatisation réversible.

Un espace de stockage privatif vendu avec l'appartement, se trouve au RDC de la montée, afin d'y ranger divers objets comme poussettes etc...

Financier :

Taxe foncière : 1400 E (garage compris)

Charges de copropriété : environ 300E par trimestre comprenant les charges courantes, entretien chaudière, et le

garage.

Performance énergétique :

DPE : C

Pas de procédure en cours dans la copropriété.

PRIX : 170 000 euros Frais d'agence inclus.

Possibilité d'acheter un garage en sus du prix pour 15 000E.

Cette annonce a été publiée par un agent commercial.

Mélissa PERRAUD : 06.22.79.37.25

Les informations sur les risques auxquels ce bien est exposé sont disponibles sur le site Géorisques :

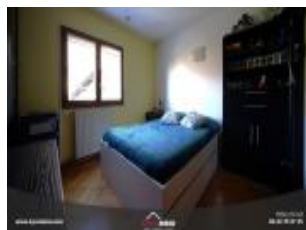
VOUS AVEZ UN PROJET ?

ESTIMATION OFFERTE

ACHAT- VENTE-LOCATION

Retrouvez tous nos biens sur notre site 1proimmo --

Annnonce visible sur <http://www.repimmo.com> sous la REF n°17519024



voir tous les détails sur ce bien http://www.repimmo.com/petite_annonces_immobiliere/17519024/appartement-a_vendre-saint_martin_le_vinoux-38.php

Location Appartement GRENOBLE (Isere - 38)

Surface : 40 m²

Nb pièces : 1 pièce

Charges : 90 €

Prix : 690 €/mois

Réf : 07 -



Description détaillée :

T1 bis MEUBLE avec parking collectif, Proche tram C Rivet, GRENOBLE.

Grenoble, Rue des Déportés du 11 Novembre 1943, appartement meublé, au 1er étage, d'une surface de 40,23m².

L'appartement se compose d'un hall d'entrée avec placards, d'une cuisine fermée et équipée (four, plaques 4 feux, réfrigérateur/congélateur, lave-vaisselle, machine à laver), d'une pièce de vie (canapé-lit, deux armoires, un meuble TV et une console) donnant sur un balcon et d'une salle d'eau avec cabine de douche et WC.

Nombreux rangements.

Appartement disponible début juillet.

Menuiseries bois simple vitrage. Volets roulants électriques.

Chauffage collectif gaz.

Parking collectif fermé au pied de la résidence.

Ascenseur.

Interphone.

Proximité du tram C et de la ligne de bus 16 à moins de 100m.

Accès voie rapide à moins de 10min.

Loyer CC : 690 E.

Charges mensuelles : 90 E/mois.

Loyer HC : 600 E.

Honoraires de location : 550 E dont 110E pour l'état des lieux.

Dépôt de garantie : 1200 E.

DPE : E et GES: C

Les informations sur les risques auxquels ce bien est exposé sont disponibles sur le site Géorisques : .

I-FR IMMOBILIER
20 Place du Château
38690 Le Grand Lemps
Tel : 04.57.20.18.64
E-Mail : fsanfilippo@live.fr

Catalogue PDF généré
par <http://www.repimmo.com>

Contact 1proimmo : 07 87 75 45 38

Retrouvez tous nos biens sur 1proimmo --

Annonce visible sur <http://www.repimmo.com> sous la REF n°17507432



voir tous les détails sur ce bien http://www.repimmo.com/petite_annonces_immobiliere/17507432/appartement-location-grenoble-38.php

Vente Appartement BUISSE (Iserre - 38)

Surface : 65 m²

Nb pièces : 3 pièces

Chambres : 2 chambres

SDB : 1 salle de bains

Prix : 230000 €

Réf : 746 -



Description détaillée :

NOUVEAUTE EN EXCLUSIVITE 1PROIMMO.

LA BUISSE : Appartement 3 pièces avec terrasse et jardin

Venez découvrir sur la commune de La Buisse, Résidence la Marelle , appartement de type 3 d'une surface de 65m² habitable, au rez-de-chaussée.

Visite virtuelle de l'appartement :

Copropriété de 2011.

Secteur recherché, à proximité de toutes commodités : Ecoles (primaire, maternelle) à 1 min à pied, commerces, pharmacie, transports...

L'appartement se compose d'une entrée avec 2 placards, d'une cuisine équipée, semi-ouverte sur la pièce de vie lumineuse d'un total de 30m² avec accès sur la terrasse de 20m² et le jardin de 28m², de 2 chambres de 12m² et 10m², d'une salle de bain , et d'un WC séparé.

Orientation Sud-Ouest.

Equipements :

Système de chauffage : chaudière individuelle au gaz Saunier Duval

Menuiseries double vitrage

Volets roulants manuels.

Alarme dans le logement.

Totalité des murs repeints en début d'année.

Financier :

Taxe foncière : 938 E

Charges de copropriété : 112E par mois comprenant les charges courantes, entretien chaudière, garage, eau froide,

fonds de travaux.

Performance énergétique :

DPE : D

GES : E

Pas de procédure en cours dans la copropriété.

Nombre de lots principaux : 25

PRIX : 230 000 euros Frais d'agence inclus.

Honoraires à la charge du vendeur.

Possibilité d'acheter un garage en sous-sol (20m²) en sus du prix pour 20 000E. Garage disposant de l'électricité.

Cette annonce a été publiée par un agent commercial :

Mélissa PERRAUD - EI - Agent commercial immatriculé au RSAC de GRENOBLE sous le numéro 977 862 028

Mélissa PERRAUD : 06.22.79.37.25

Les informations sur les risques auxquels ce bien est exposé sont disponibles sur le site Géorisques :

VOUS AVEZ UN PROJET ?

ESTIMATION OFFERTE

ACHAT- VENTE-LOCATION

Retrouvez tous nos biens sur notre site 1proimmo --

Annnonce visible sur <http://www.repimmo.com> sous la REF n°17507431



voir tous les détails sur ce bien http://www.repimmo.com/petite_annonces_immobiliere/17507431/appartement-a_vendre-buisse-38.php

Vente Appartement SAINT-EGREVE (Isere - 38)

Surface : 41 m²

Nb pièces : 2 pièces

Chambres : 1 chambre

Prix : 134000 €

Réf : 745 -



Description détaillée :

Venez découvrir cet appartement de type T2 situé, dans la résidence LE LUXEMBOURG au 1^{er} étage sans ascenseur.

Année de construction: 1965

Adresse: 16 rue des Echelles.

Composition:

Appartement composé d'une pièce de vie de 20m² donnant sur un balcon de 7m² carrelé.

Une entrée, 1 chambre de 11 m², une salle d'eau avec toilettes et coin lave-linge.

Cuisine équipée et ouverte sur séjour.

Equipements:

Chaudière gaz individuelle

Doubles vitrages PVC

Sèche serviette

Cuisine équipée

Balcon

Diagnostics:

En cours.

A propos de la copropriété:

Charges communes garage inclus: +/- 44 euros/mois

Aucune procédure en cours.

Financier:

Foncier appartement : 896 euros/an.

Prix: 134 000 euros, frais d'agence inclus.

VOUS AVEZ UN PROJET ?

ESTIMATION OFFERTE

ACHAT- VENTE-LOCATION?

Cette annonce a été publiée par un agent commercial.

David +33 6 67 93 45 66

Agent commercial RSAC 504 294 547 00022

Les informations sur les risques auxquels ce bien est exposé sont disponibles sur le site Géorisques: --

Annnonce visible sur <http://www.repimmo.com> sous la REF n°17503594



voir tous les détails sur ce bien http://www.repimmo.com/petite_annonces_immobiliere/17503594/appartement-a_vendre-saint_egreve-38.php

Vente Appartement GIERES (Iserre - 38)

Surface : 44 m²

Surface séjour : 17 m²

Nb pièces : 2 pièces

Chambres : 1 chambre

SDB : 1 salle de bains

Prix : 185000 €

Réf : 744 -



Description détaillée :

EXCLUSIVITE 1PRO'IMMO

GIERES, située dans un écoquartier, Résidence " Le Clos du Magnolia", 4D rue des Routoirs, venez découvrir cet appartement lumineux T2 d'une superficie de 44.31 m² Loi Carrez et doté d'une terrasse de 28m².

L'immeuble date de 2015, labellisé BBC il offre une situation proche toutes commodités et des transports.

L'appartement se situe au 2ème étage/3 avec ascenseur.

Composition :

une entrée avec un placard, un séjour/cuisine d'une superficie de 22.75 m², une chambre mesurant 11.37m², une salle de bains avec WC.

La chambre est équipée d'un placard avec portes coulissantes. La cuisine est équipée.

La terrasse de 28m² exposée Est, profite d'un bel ensoleillement..

Les fenestres sont en double vitrage. Les stores sont roulants électriques.

Chauffage collectif.

Charges copro : 1700E/an, comprenant les dépenses générales de la copro, le chauffage collectif et l'eau chaude.

Taxe foncière : 1408 E

Prix : 185 000 E FAI (frais d'agence inclus)

Possibilité d'un garage en sus du prix indiqué ci-dessus.

CONTACT :

Damien : 06 72 17 11 47

VOUS AVEZ UN PROJET ?

ESTIMATION OFFERTE

ACHAT- VENTE-LOCATION --

I-FR IMMOBILIER
20 Place du Château
38690 Le Grand Lemps
Tel : 04.57.20.18.64
E-Mail : fsanfilippo@live.fr

Catalogue PDF généré
par <http://www.repimmo.com>

Annonce visible sur <http://www.repimmo.com> sous la REF n°17487284



voir tous les détails sur ce bien http://www.repimmo.com/petite_annonces_immobiliere/17487284/appartement-a_vendre-gieres-38.php

Vente Prestige SAINT-EGREVE (Iserre - 38)

Surface : 140 m²

Surface terrain : 1000 m²

Nb pièces : 7 pièces

Chambres : 5 chambres

Prix : 566500 €

Réf : 740 -



Description détaillée :

Saint-Egrève, produit rare, maison de bonne construction de type 6 d'une surface de 140 m² sur un terrain de 1 000 m².

La maison se compose : au rdc : d'un hall, d'une cuisine avec accès sur la véranda, belle pièce de vie avec un accès sur la terrasse, 2 chambres, une salle d'eau et un wc.

A l'étage : un dégagement, 3 grandes chambres, une salle d'eau et un wc.

Ce bien dispose également d'un sous sol complet (garage, atelier, cave à vin).

Le tout sur un terrain entièrement clos de 1000 m² avec piscine 8 X 4 (filtration sable)

Des travaux de rafraîchissement sont à prévoir.

Menuiseries : PVC double vitrage, système de chauffage : convecteur électrique.

Contact 1PROIMMO : Franck SANFILIPPO : 06 80 42 57 93.

--

Annonce visible sur <http://www.repimmo.com> sous la REF n°17487283



voir tous les détails sur ce bien http://www.repimmo.com/petite_annonces_immobiliere/17487283/prestige-a_vendre-saint_egreve-38.php

Vente Prestige SASSENAGE (Iserre - 38)

Surface : 119 m²

Surface terrain : 403 m²

Nb pièces : 5 pièces

Chambres : 3 chambres

SDB : 1 salle de bains

Prix : 390000 €

Réf : 729 -



Description détaillée :

Sassenage plaine, nichée dans un quartier paisible et ensoleillé, venez visiter cette charmante maison de 5 pièces de 119m² au sol, dotée d'un jardin arboré et un espace atelier.

Année de construction:1986

Adresse: Sassenage plaine.

VISITE VIRTUELLE SUR DEMANDE PAR SMS, MAIL OU APPEL.

ANNEE

Composition:

Au rez de chaussée, vous découvrirez un garage de 18m², un espace buanderie de 7m² et un accès à une mezzanine de 15 m² au sol qui peut être aménagée en bureau.

En ce qui concerne l'espace de vie, on découvre un salon de 31 m² et une cuisine de 12 m² qui peuvent être fusionnés en une seule pièce.

Des toilettes séparées et un placard dans l'entrée viennent compléter cet étage.

Au 1er: 3 chambres de 11 m² à 15 m² au sol, un dégagement, une salle de bain avec toilettes.

Dans le jardin, on trouve des arbres fruitiers, un atelier et un espace fleuri.

Equipements:

- Poêle à bois.
- Radiateur électrique à inertie.
- Ballon d'eau chaude 150L
- Menuiseries double vitrage PVC.
- Terrain clos de 406 m².

Consommations:

Gaz: kw/h

Electricité: kw/h

Diagnostics:

Superficie: 96,98m² carrez

Amiante: Dans le cadre de la mission, il n'a pas été repéré de matériaux et produits susceptibles de contenir de l'amiante

.DPE: 296 (E) GES: 9 (B)

Electricité: Présence d'anomalies.(en cours de correction)

Commodités:

Toutes les commodités se trouvent à moins de 2 kilomètres.

A propos de la copropriété:

- Charges: 10 euros/mois

Aucune procédure en cours.

Financier:

Taxe foncière: +/- 1 700E

Prix: 390 000 euros, frais d'agence inclus.

VISITE VIRTUELLE SUR DEMANDE PAR SMS, MAIL OU APPEL.

ANNEE

VOUS AVEZ UN PROJET ?

ESTIMATION OFFERTE

ACHAT- VENTE-LOCATION?

Cette annonce a été publiée par un agent commercial

.David +33 6 67 93 45 66

Agent commercial RSAC 504 294 547 00022

Les informations sur les risques auxquels ce bien est exposé sont disponibles sur le site Géorisques: --

Annonce visible sur <http://www.repimmo.com> sous la REF n°17487282



voir tous les détails sur ce bien http://www.repimmo.com/petite_annonces_immobiliere/17487282/prestige-a_vendre-sassenage-38.php

Vente Appartement GRENOBLE (Isere - 38)

Surface : 35 m2

Nb pièces : 1 pièce

Prix : 99000 €

Réf : 739 -



Description détaillée :

Exclusivité 1PRO'IMMO,

VISITE VIRTUELLE SUR DEMANDE PAR SMS, MAIL OU APPEL. 06 47 78 79 35

Idéalement situé à l'angle de la rue Irvoy et le cours Jean Jaurès, venez visiter un T1 bis de 35m² avec balcon, cave et galetas.

Appartement actuellement loué.

102 Cours Jean Jaurès au 4ème sur 4.

Appartement de type 1 bis avec balcon exposé nord-est.

ANNEE DE CONSTRUCTION: 1900

COMPOSITION :

Il est composé d'une entrée avec toilettes séparées, placard, cuisine équipée de 9m², salle d'eau et un coin vie de 17 m² donnant sur un balcon.

Une cave et un grenier au dessus complètent le bien.

EQUIPEMENTS :

Chaudière individuelle au gaz (2021)

Double vitrage

Foncier : +/- 1 000 euros.

A propos de la copropriété:

- Charges: 26 euros/mois

Aucune procédure en cours..

PRIX 99 000 euros Frais d'agence inclus.

VISITE VIRTUELLE SUR DEMANDE PAR SMS, MAIL OU APPEL. 06 47 78 79 35

VOUS AVEZ UN PROJET ?

ESTIMATION OFFERTE

ACHAT- VENTE-LOCATION

Cette annonce a été publiée par un agent commercial.

David 06 47 78 79 35

Agent commercial RSAC 504 294 547 00022

« Les informations sur les risques auxquels ce bien est exposé sont disponibles sur le site Géorisques :

» --

Annonce visible sur <http://www.repimmo.com> sous la REF n°17481218



voir tous les détails sur ce bien http://www.repimmo.com/petite_annonces_immobiliere/17481218/appartement-a_vendre-grenoble-38.php

Vente Appartement GRENOBLE (Iserre - 38)

Surface : 17 m²

Nb pièces : 1 pièce

Prix : 69000 €

Réf : 738 -



Description détaillée :

Exclusivité 1PRO'IMMO,

VISITE VIRTUELLE SUR DEMANDE PAR SMS, MAIL OU APPEL. 06 47 78 79 35

Venez découvrir ce studio avec cave et balcon exposé Sud dans une copropriété calme, proche de toutes les commodités.

10 rue des Arts au 2^{ème} étage sur 4 sans ascenseur.

ANNEE DE CONSTRUCTION: 1870

COMPOSITION :

Il est composé d'une pièce principal avec accès à une salle d'eau avec toilettes.

Un coin kitchenette, un balcon et une cave complète le bien.

Le studio de 17m² est actuellement loué en meublé.

EQUIPEMENTS :

Menuiseries double vitrage

Chauffage individuel électrique.

Foncier : +/- 660 euros.

A propos de la copropriété:

- Charges: 61 euros/mois

Aucune procédure en cours..

PRIX 69 000 euros Frais d'agence inclus.

VISITE VIRTUELLE SUR DEMANDE PAR SMS, MAIL OU APPEL. 06 47 78 79 35

VOUS AVEZ UN PROJET ?

ESTIMATION OFFERTE

ACHAT- VENTE-LOCATION

Cette annonce a été publiée par un agent commercial.

David 06 47 78 79 35

Agent commercial RSAC 504 294 547 00022

« Les informations sur les risques auxquels ce bien est exposé sont disponibles sur le site Géorisques :

» --

Annonce visible sur <http://www.repimmo.com> sous la REF n°17481217



voir tous les détails sur ce bien http://www.repimmo.com/petite_annonces_immobiliere/17481217/appartement-a_vendre-grenoble-38.php

Vente Appartement SAINT-EGREVE (Isere - 38)

Surface : 43 m²

Surface séjour : 23 m²

Nb pièces : 2 pièces

Chambres : 1 chambre

Prix : 145000 €

Réf : 734 -



Description détaillée :

Venez découvrir cet appartement de type T2 situé, dans la résidence LE DOMAINE DU SQUARE au 3ème étage avec ascenseur.

Année de construction:2018

Adresse: 1 rue de Predieu.

Composition:

Appartement composé d'une pièce de vie de 23m² donnant sur un balcon de 9m² avec cellier exposé Ouest.

Une entrée, 1 chambre de 11 m², une salle d'eau avec toilettes et coin lave-linge.

Cuisine équipée et ouverte sur séjour.

Possibilité d'acquérir un garage en SUS.

Equipements:

Volets roulants.

Doubles vitrages PVC

Sèche serviette

Cuisine équipée

Balcon avec cellier

Diagnostics:

Superficie Loi Carrez : 43,86 m².

DPE: C

GES: C

A propos de la copropriété:

Charges communes garage inclus: 73 euros/mois

Fond travaux: euros/mois

Aucune procédure en cours.

Financier:

Foncier appartement : 1 127 euros/an garage compris.

Prix: 145 000 euros, frais d'agence inclus.

VOUS AVEZ UN PROJET ?

ESTIMATION OFFERTE

ACHAT- VENTE-LOCATION?

Cette annonce a été publiée par un agent commercial.

David +33 6 67 93 45 66

Agent commercial RSAC 504 294 547 00022

Les informations sur les risques auxquels ce bien est exposé sont disponibles sur le site Géorisques: --

Annnonce visible sur <http://www.repimmo.com> sous la REF n°17470433



voir tous les détails sur ce bien http://www.repimmo.com/petite_annonces_immobiliere/17470433/appartement-a_vendre-saint_egreve-38.php

Vente Prestige RIVES (Isere - 38)

Surface : 260 m2

Nb pièces : 7 pièces

Prix : 400000 €

Réf : 695 -



Description détaillée :

NOUVEAUTE EN EXCLUSIVITE 1PROIMMO !

RIVES : A vendre fonds de commerce Boulangerie / pâtisserie, 7 pièces, environ 260 m².

Idéalement située, dans la rue de la République à Rives venez découvrir cette opportunité exceptionnelle !

Caractéristiques principales :

- Boulangerie réputée et reconnue sur le secteur. Elle comprend au RDC la partie magasin, le laboratoire boulangerie, vestiaires et au 1er étage le laboratoire pâtisserie, une pièce avec des congélateurs, un bureau.
- Emplacement de choix : Stratégiquement située sur un axe très passant, cette boulangerie/pâtisserie bénéficie d'une visibilité maximale.
- Superficie Généreuse : Avec une surface totale de 260m², dont plus de 40m² dédiés à la vente, cet établissement offre un espace chaleureux et fonctionnel.
- Equipements : plusieurs congélateurs, chambre froide, surgélateur, tour réfrigérée, mélangeur, monte-charge, plusieurs chambres de fermentation, 2 pétrins, four, diviseuse, façonneuse...
- Effectif : 8 employés
- CA : 650 000E HT
- Loyer : 1 400E HT/Mois
- Jours et horaires d'ouverture : ouverte du mardi au samedi de 6h à 19h30, et le dimanche matin 6h-12h30.

Fermée le lundi.

POSSIBILITE DE RACHAT DES MURS

Prix de vente du fonds : 400 000E frais d'agence inclus

Les informations sur les risques auxquels ce bien est exposé sont disponibles sur le site Géorisques :

Contact : Mélissa

06.22.79.37.25

VOUS AVEZ UN PROJET ?

ESTIMATION OFFERTE

ACHAT- VENTE-LOCATION

Cette annonce a été publiée par un agent commercial. --

Annonce visible sur <http://www.repimmo.com> sous la REF n°17461108



voir tous les détails sur ce bien http://www.repimmo.com/petite_annonces_immobiliere/17461108/prestige-a_vendre-rives-38.php

Vente Prestige ROYBON (Isere - 38)

Surface : 150 m²

Surface terrain : 3200 m²

Nb pièces : 4 pièces

Chambres : 2 chambres

SDB : 1 salle de bains

Prix : 259000 €

Réf : 702 -



Description détaillée :

Nouveauté en exclusivité 1ProImmo

MAISON 4 PIECES AVEC TERRAIN DE 3 200m² A ROYBON - PROCHE ROMANS-SUR-ISERE, ST-MARCELLIN

Visite virtuelle de la maison ici :

Située dans un environnement calme, sur la commune de Roybon, à 15 km de Saint-Marcellin, venez découvrir cette maison de 146 m², composée de 4 pièces, avec une vue dégagée.

L'autoroute A49 et l'aéroport Grenoble-Isere sont accessibles à moins de 15 km

Année de construction : 1860

Composition :

La maison se compose au RDC d'une cuisine équipée, d'un séjour de 34m² avec cheminée, d'une buanderie de 20m², chaufferie, un WC, d'un grand atelier, d'un garage de 40m².

A l'étage, un bureau, 2 chambres, une salle de bain avec baignoire et douche, WC et accès aux combles aménageables.

Un terrain arboré de 3 200² vient parfaire l'ensemble de cette habitation.

Equipements :

Toutes les menuiseries sont en double vitrage.

Les volets sont manuels.

Chauffage avec chaudière au fioul et cheminée.

La propriété est entièrement fermée, avec un portail.

DPE : E

Prix : 259 000€ Frais d'agence inclus.

Les informations sur les risques auxquels ce bien est exposé sont disponibles sur le site Géorisques :

I-FR IMMOBILIER
20 Place du Château
38690 Le Grand Lemps
Tel : 04.57.20.18.64
E-Mail : fsanfilippo@live.fr

Catalogue PDF généré
par <http://www.repimmo.com>

Contact : Mélissa

06.22.79.37.25

VOUS AVEZ UN PROJET ?

ESTIMATION OFFERTE

ACHAT- VENTE-LOCATION

Cette annonce a été publiée par un agent commercial. --

Annonce visible sur <http://www.repimmo.com> sous la REF n°17461107



voir tous les détails sur ce bien http://www.repimmo.com/petite_annonces_immobiliere/17461107/prestige-a_vendre-roybon-38.php

Vente Commerce SASSENAGE (Isere - 38)

Surface : 310 m²

Nb pièces : 6 pièces

Prix : 990000 €

Réf : 703 -



Description détaillée :

NOUVEAUTE 1PROIMMO !

SASSENAGE : A VENDRE : MURS, FONDS DE COMMERCE DE CAVE A VIN ET D'EPICERIE FINE AVEC MAISON D'HABITATION

Affaire familiale historique et réputée créée en 1979.

Pour cause de retraite, vente d'un ensemble immobilier composé d'une maison d'habitation de 210m², d'un local commercial de 190m² ainsi que son fonds de commerce, sur une parcelle totale de 1200m².

Idéalement situés, dans le secteur de Sassenage plaine, commune cotée aux portes du Vercors et à 20 min de Grenoble.

La maison, jumelée au commerce, d'une surface au sol de 243m², et 210m² carrez, est sur 2 niveaux.

Elle comprend au RDC, une chambre de 12m² avec un placard, un WC, 2 locaux de stockage de 30 et 24m², un local buanderie et la chaufferie.

A l'étage, vous trouverez un double séjour d'une superficie de 38m² avec un accès à un balcon. La cuisine est séparée. Sur les 3 chambres (18m², 12m², 10m²), toutes sont équipées de placards, une est communicante avec la salle d'eau et donne accès également à un balcon. Pour compléter cet étage, se trouve une salle d'eau et un WC séparé.

L'entièreté de la propriété est fermée par un portail.

Réfection de la toiture effectuée il y a 3 ans.

Classe énergétique : E

Menuiseries : simple et double vitrage

Système de chauffage : chaudière individuelle au gaz

Le local commercial, de plain-pied, d'une surface totale de 190m² (95m² carrez), possède un parking privatif de 8

places.

Le matériel du fonds de commerce comprend notamment :

- 2 véhicules (un poids lourd DAF 12T pour les marchés, et un DOBLO FIAT utilitaire pour les livraisons, fonctionnant au GNV)
- 2 caisses enregistreuses JDC en réseau
- 9 machines de dégustation Advinéo 4 becs, 36 bouteilles en dégustation permanentes pour booster les ventes
- 1 tour à champagne pour les vins effervescents (la machine injecte de l'azote et maintient la pression dans le bouteille)

Accompagnement du céd

Annnonce visible sur <http://www.repimmo.com> sous la REF n°17461106



voir tous les détails sur ce bien http://www.repimmo.com/petite_annonces_immobiliere/17461106/commerce-a_vendre-sassenage-38.php

Vente Prestige SASSENAGE (Iserre - 38)

Surface : 310 m²

Surface terrain : 1174 m²

Nb pièces : 6 pièces

Chambres : 4 chambres

SDB : 1 salle de bains

Prix : 990000 €

Réf : 703_bis_1 -



Description détaillée :

NOUVEAUTE 1PROIMMO !

SASSENAGE : A VENDRE : MURS, FONDS DE COMMERCE DE CAVE A VIN ET D'EPICERIE FINE AVEC MAISON D'HABITATION

Affaire familiale historique et réputée créée en 1979.

Pour cause de retraite, vente d'un ensemble immobilier composé d'une maison d'habitation de 210m², d'un local commercial de 190m² ainsi que son fonds de commerce, sur une parcelle totale de 1200m².

Idéalement situés, dans le secteur de Sassenage plaine, commune cotée aux portes du Vercors et à 20 min de Grenoble.

La maison, jumelée au commerce, d'une surface au sol de 243m², et 210m² carrez, est sur 2 niveaux.

Elle comprend au RDC, une chambre de 12m² avec un placard, un WC, 2 locaux de stockage de 30 et 24m², un local buanderie et la chaufferie.

A l'étage, vous trouverez un double séjour d'une superficie de 38m² avec un accès à un balcon. La cuisine est séparée. Sur les 3 chambres (18m², 12m², 10m²), toutes sont équipées de placards, une est communicante avec la salle d'eau et donne accès également à un balcon. Pour compléter cet étage, se trouve une salle d'eau et un WC séparé.

L'entièreté de la propriété est fermée par un portail.

Réfection de la toiture effectuée il y a 3 ans.

Classe énergétique : E

Menuiseries : simple et double vitrage

Système de chauffage : chaudière individuelle au gaz

Le local commercial, de plain-pied, d'une surface totale de 190m² (95m² carrez), possède un parking privatif de 8

places.

Le matériel du fonds de commerce comprend notamment :

- 2 véhicules (un poids lourd DAF 12T pour les marchés, et un DOBLO FIAT utilitaire pour les livraisons, fonctionnant au GNV)
- 2 caisses enregistreuses JDC en réseau
- 9 machines de dégustation Advinéo 4 becs, 36 bouteilles en dégustation permanentes pour booster les ventes
- 1 tour à champagne pour les vins effervescents (la machine injecte de l'azote et maintient la pression dans le bouteille)

Accompagnement du céd

Annnonce visible sur <http://www.repimmo.com> sous la REF n°17461105



voir tous les détails sur ce bien http://www.repimmo.com/petite_annonces_immobiliere/17461105/prestige-a_vendre-sassenage-38.php

Vente Appartement SASSENAGE (Isere - 38)

Surface : 66 m²

Surface séjour : 20 m²

Nb pièces : 3 pièces

Chambres : 2 chambres

SDB : 1 salle de bains

Prix : 155000 €

Réf : 718 -



Description détaillée :

NOUVEAUTE 1PROIMMO !

SASSENAGE, résidence sécurisée avec Gardien : Appartement 3P + Cuisine + Cave

Venez découvrir sur la commune de Sassenage, résidence "Le Parc", Avenue de Romans, appartement de type 3 d'une surface de 66m² habitable, au 1er étage sur 10, avec ascenseur.

Ravalement de l'immeuble voté, payé par la propriétaire actuelle (12 000E) et prévu pour début 2025.

Secteur recherché, à proximité de toutes commodités : commerces, pharmacie, école primaire et collège, transports...

L'appartement traversant, se compose d'une entrée avec placard, d'une cuisine séparée et équipée de 13m², d'une pièce de vie de 20m² avec accès balcon orienté sud-est, 2 chambres de 9,50m² et 12m², la plus grande ayant accès au balcon, d'une salle de bain et WC séparés.

L'appartement est vendu avec une cave.

La copropriété est fermée et sécurisée, et dispose également d'un gardien.

Places de parking libre au sein la copropriété.

Equipements :

Système de chauffage : collectif

Menuiseries double vitrage

Volets bois manuels

Financier :

Charges de copropriété : 200E / mois comprenant : chauffage, eau chaude, entretien courant, entretien du parc, fonds de travaux.

Taxe foncière : 1 300E

Performance énergétique :

DPE : D

GES : D

PRIX : 155 000 euros Frais d'agence inclus.

Cette annonce a été publiée par un agent commercial.

Mélissa PERRAUD : 06.22.79.37.25

Les informations sur les risques auxquels ce bien est exposé sont disponibles sur le site Géorisques :

VOUS AVEZ UN PROJET ?

ESTIMATION OFFERTE

ACHAT- VENTE-LOCATION

Retrouvez tous nos biens sur notre site 1proimmo --

Annonce visible sur <http://www.repimmo.com> sous la REF n°17461104



voir tous les détails sur ce bien http://www.repimmo.com/petite_annonces_immobiliere/17461104/appartement-a_vendre-sassenage-38.php

Vente Prestige ROYBON (Isere - 38)

Surface : 270 m²

Surface terrain : 480 m²

Surface séjour : 60 m²

Nb pièces : 8 pièces

Chambres : 5 chambres

SDB : 2 salles de bains

Prix : 310000 €

Réf : 719 -



Description détaillée :

NOUVEAUTE 1PRO'IMMO !

ROYBON : MAISON 8 PIECES AVEC TERRAIN - PROCHE ST-MARCELLIN

Sur la commune de Roybon, à 2 pas des écoles, à 15 km de Saint-Marcellin, venez découvrir cette maison de 270m² habitables, composée de 8 pièces, sur une parcelle totale de 480m².

Composition :

La maison, mitoyenne par un côté, se compose à l'entrée, au rez-de-chaussée, d'un séjour de 60m² avec accès à la véranda de 30m², d'une cuisine de 32m² avec accès à un cellier, de 2 chambres de 13m² et 20m², d'une salle de bain + douche, et WC séparés.

Au niveau de la mezzanine, on retrouve 2 chambres.

Au niveau inférieur de la maison, un logement totalement indépendant, composé d'une pièce de vie de 36m², d'une cuisine, d'une chambre, salle d'eau et WC séparés et un atelier, complète le bien.

Un garage de 55m², ainsi qu'une cave à vin complète ce niveau.

Le logement avec entrée indépendante au niveau inférieur, de 74m² habitables, peut permettre une mise en location.

Equipements :

De nombreux placards composent la maison.

Toutes les menuiseries sont en double vitrage.

Les volets sont roulants électriques et manuels bois.

Chauffage assuré par une pompe à chaleur, ainsi qu'une chaudière fuel.

La propriété est entièrement fermée, avec un portail.

Classe énergétique : D

GES : D

I-FR IMMOBILIER
20 Place du Château
38690 Le Grand Lemps
Tel : 04.57.20.18.64
E-Mail : fsanfilippo@live.fr

Catalogue PDF généré
par <http://www.repimmo.com>

Prix : 310 000E Frais d'agence inclus

Les informations sur les risques auxquels ce bien est exposé sont disponibles sur le site Géorisques :

Contact : Mélissa

06.22.79.37.25

VOUS AVEZ UN PROJET ?

ESTIMATION OFFERTE

ACHAT- VENTE-LOCATION

Cette annonce a été publiée par un agent commercial. --

Annonce visible sur <http://www.repimmo.com> sous la REF n°17461100



voir tous les détails sur ce bien http://www.repimmo.com/petite_annonces_immobiliere/17461100/prestige-a_vendre-roybon-38.php

Vente Appartement GRENOBLE (Iserre - 38)

Surface : 65 m²

Nb pièces : 3 pièces

Chambres : 2 chambres

SDB : 1 salle de bains

Prix : 190000 €

Réf : 0725 -



Description détaillée :

Venez découvrir cet appartement de type T3 de 65,19 m² (loi carrez), traversant, dans la résidence VILLA MONCEAU au premier étage sur cinq avec ascenseur.

Adresse:

28 rue Alphonse Terray.

Composition:

Appartement composé d'une pièce de vie de 34m² avec cuisine ouverte donnant sur un balcon de 8,78m² exposé sud. Une entrée, 2 chambres de 10,35m² et 9,59m² + 1,50m² de placard surélevé, une salle de bains avec sèche serviette et toilettes séparées.

Une cave complète ce bien.

Possibilité d'avoir un garage de 17m² en SUS.

Equipements:

Volets roulants électriques

Chauffage individuel au gaz (2017)

Doubles vitrages

Sèche serviette 2023

Parking fermé et sécurisé

Cuisine équipée

Résidence fermée et sécurisée

Consommations:

Gaz: kw/h

Electricité: kw/h

Diagnostics:

Superficie Loi Carrez totale : 65,19 m².

Gaz: L'installation ne comporte aucune anomalie.

DPE: C GES: C

Electricité: Présence d'anomalies.

Il n'a pas été repéré d'indice d'infestation de termites.

A propos de la copropriété:

- Charges appartement: 96,89 euros/mois

Eau froide, ascenseur, contrat chaudière, fond de travaux, charges communes.

- Charges garage : 2,22 euros/mois

Aucune procédure en cours.

Financier:

Foncier appartement : 152 euros /mois.

Foncier garage: 26 euros/mois

Prix: 190 000 euros, frais d'agence inclus.

VOUS AVEZ UN PROJET ?

ESTIMATION OFFERTE

ACHAT- VENTE-LOCATION?

Cette annonce a été publiée par un agent commercial.

Paola 06 45 08 61 35

Les informations sur les risques auxquels ce bien est exposé sont disponibles sur le site Géorisques:

--

Annonce visible sur <http://www.repimmo.com> sous la REF n°17456350



voir tous les détails sur ce bien http://www.repimmo.com/petite_annonces_immobiliere/17456350/appartement-a_vendre-grenoble-38.php

Vente Appartement FONTAINE (Isere - 38)

Surface : 75 m²

Nb pièces : 3 pièces

Chambres : 2 chambres

Prix : 179000 €

Réf : 735 -



Description détaillée :

Nouveauté sur Fontaine,

Idéalement situé sur Fontaine ,dans une residence au 1 er étage avec ascenseur, joli T3 de 75 m².

L'appartement se compose d'une cuisine semi ouverte sur séjour donnant sur un balcon de 11m², 2 chambres, 1 grand dressing, 1 salle d'eau et 1 wc

Ce bien est équipé de fenêtres doubles vitrage pvc et volets roulants.

1 cave et une place de parking complète ce bien

Possibilité d'une place de parking en sus.

Aucun travaux à prévoir

Taxe Foncière: 1500 euros

PRIX : 179 000 euros FAI

VOUS AVEZ UN PROJET ?

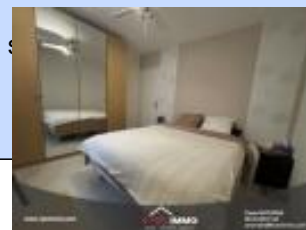
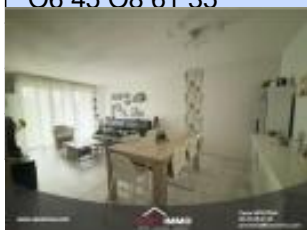
ESTIMATION OFFERTE

ACHAT- VENTE-LOCATION

CONTACT:

PAOLA MONTANA

06 45 08 61 35



voir tous les détails sur ce bien http://www.repimmo.com/petite_annonces_immobiliere/17449179/appartement-a_vendre-fontaine-38.php

Vente Appartement FONTAINE (Isere - 38)

Surface : 72 m²

Nb pièces : 4 pièces

Chambres : 3 chambres

Prix : 229000 €

Réf : 0622 -



Description détaillée :

Exclusivité sur Fontaine,

Idéalement situé dans une résidence de 2017 sécurisée, joli T4 de 72 m². L'appartement se compose :

- une cuisine ouverte sur séjour de 25 m² donnant sur une terrasse de 19m²
- 3 chambres de 10,45m², 10,36 m² et 9,23m²
- 1 salle d'eau de 2,81 m²
- 1 wc
- 1 celier de 2,37m²

Possibilité d'une place de parking et d'un garage en sus.

Taxe Foncière: 1815 euros

PRIX : 229 000 euros FAI

VOUS AVEZ UN PROJET ?

ESTIMATION OFFERTE

ACHAT- VENTE-LOCATION

CONTACT:

PAOLA MONTANA

06 45 08 61 35



voir tous les détails sur ce bien http://www.repimmo.com/petite_annonces_immobiliere/17445238/appartement-a_vendre-fontaine-38.php

Vente Appartement GRENOBLE (Iserre - 38)

Surface : 84 m²

Nb pièces : 4 pièces

Chambres : 3 chambres

Prix : 182000 €

Réf : 699 -



Description détaillée :

Exclusivité sur Grenoble,

Venez découvrir au 3^e étage d'un immeuble rue Paul Bourget, ce joli T4 de 84m²,

L'appartement se compose d'une cuisine ouverte sur séjour, 2 grandes chambres, 1 suite parentale avec dressing et un accès sur balcon,

une salle d'eau et un wc

1 grand grenier de 15 m² complète ce bien.

Visite virtuelle sur demande

Taxe Foncière: 1500 euros

PRIX : 182 000 euros FAI

VOUS AVEZ UN PROJET ?

ESTIMATION OFFERTE

ACHAT- VENTE-LOCATION

CONTACT:

PAOLA MONTANA

06 45 08 61 35

« Les informations sur les risques auxquels ce bien est exposé sont disponibles sur le site Géorisques :



voir tous les détails sur ce bien http://www.repimmo.com/petite_annonces_immobiliere/17445237/appartement-a_vendre-grenoble-38.php

Vente Appartement VILLARD-DE-LANS (Isere - 38)

Surface : 20 m2

Nb pièces : 1 pièce

SDB : 1 salle de bains

Prix : 75000 €

Réf : 655 -



Description détaillée :

Nouveau chez 1proimmo

Cote 2000, idéalement situé aux pied des pistes, venez découvrir ce joli studio de 20 m2 avec coin kitchenette, une salle de bains et wc.

Ce bien est vendue avec une cave et 1 casier a ski.

Proches de toutes commodités (restaurants, commerces,)

VOUS AVEZ UN PROJET
ACHAT-VENTE-LOCATION
ESTIMATION GRATUITE

PAOLA MONTANA
06 45 08 61 35

« Les informations sur les risques auxquels ce bien est exposé sont disponibles sur le site Géorisques :

--

Annnonce visible sur <http://www.repimmo.com> sous la REF n°17445236



voir tous les détails sur ce bien http://www.repimmo.com/petite_annonces_immobiliere/17445236/appartement-a_vendre-villard_de_lans-38.php

Vente Prestige FONTAINE (Isere - 38)

Surface : 120 m2

Surface terrain : 100 m2

Surface séjour : 48 m2

Nb pièces : 3 pièces

Chambres : 2 chambres

Prix : 279000 €

Réf : 682 -



Description détaillée :

En exclusivité chez 1proimmo

Dans un secteur calme et proche de toutes commodités, venez découvrir cette jolie maison de 117 m2

Elle se compose d'une cuisine entièrement équipée ouverte sur le séjour d'une surface de 48m2 , de 2 chambres dont une suite parentale avec une salle d'eau privative et un grand dressing, une salle d'eau et wc.

Un grand garage et un espace extérieur d'environ 90m2 complète ce bien

Vous avez un projet?

ACHAT -VENTE

ESTIMATION OFFERTE

PAOLA MONTANA

06 45 08 61 35

« Les informations sur les risques auxquels ce bien est exposé sont disponibles sur le site Géorisques :

--

Annonce visible sur <http://www.repimmo.com> sous la REF n°17445234



voir tous les détails sur ce bien http://www.repimmo.com/petite_annonces_immobiliere/17445234/prestige-a_vendre-fontaine-38.php

Vente Appartement FONTAINE (Isere - 38)

Surface : 54 m²

Nb pièces : 2 pièces

Chambres : 1 chambre

Prix : 155000 €

Réf : 686 -



Description détaillée :

NOUVELLE EXCLUSIVITE 1proimmo

A voir absolument, à deux pas du tram, joli T2 de 53m² au 3ème étage avec ascenseur.

L'appartement se compose d'une cuisine équipée ouverte sur un séjour donnant sur un balcon de 7m², 1 chambre, d'une salle d'eau et d'un wc.

Possibilité de garage en sus.

Prix: 155 000 euros FAI

VOUS AVEZ UN PROJET?

ESTIMATION OFFERTE

ACHAT-VENTE-LOCATION

PAOLA MONTANA

06 45 08 61 35

« Les informations sur les risques auxquels ce bien est exposé sont disponibles sur le site Géorisques :

--

Annnonce visible sur <http://www.repimmo.com> sous la REF n°17445233



voir tous les détails sur ce bien http://www.repimmo.com/petite_annonces_immobiliere/17445233/appartement-a_vendre-fontaine-38.php

Vente Appartement GRENOBLE (Isere - 38)

Surface : 14 m²

Nb pièces : 1 pièce

Prix : 69000 €

Réf : 0730 -



Description détaillée :

Nouveauté 1 PROIMMO

Idéal pour investisseur, actuellement loué,

Venez découvrir un studio de 14 m² , dans la résidence Le MARLY, rue Thiers, au premier avec ascenseur.

Composition:

Ce studio, ouvrant sur un grand balcon, est composé d'une kitchenette équipée avec frigo, four micro onde, un canapé lit et une douche à l'italienne avec wc.

A propos de la copropriété:

- Charges appartement: 60 euros/mois
chauffage, ascenseur, fond de travaux, charges communes.

Aucune procédure en cours.

Financier:

Foncier appartement : 530 euros.

Prix: 69 000 euros, frais d'agence inclus.

VOUS AVEZ UN PROJET ?

ESTIMATION OFFERTE

ACHAT- VENTE-LOCATION?

sollicitée par un agent commercial.

risques auxquels ce bien est exposé sont disponibles sur le site Géorisques:



repimmo.com sous la REF n°17445232

voir tous les détails sur ce bien http://www.repimmo.com/petite_annonces_immobiliere/17445232/appartement-a_vendre-grenoble-38.php

Vente Appartement VILLARD-DE-LANS (Isere - 38)

Surface : 24 m2

Nb pièces : 1 pièce

Prix : 84000 €

Réf : 733 -



Description détaillée :

Nouveauté 1 PROIMMO

Idéal pour investisseur,,

Venez découvrir un studio de 24 m2 , dans la résidence les "BALCONS DE VILLARD" à Villard de lans

Composition:

Ce studio entièrement rénové, ouvrant sur un grand balcon, est composé d'une kitchenette équipée avec frigo, four micro onde, un canapé lit de 2 places ,un meuble couchage 2 places et une douche avec wc.

Prix: 84 000 euros, frais d'agence inclus.

VOUS AVEZ UN PROJET ?

ESTIMATION OFFERTE

ACHAT- VENTE-LOCATION?

Cette annonce a été publiée par un agent commercial.

Paola O6 45 08 61 35

Les informations sur les risques auxquels ce bien est exposé sont disponibles sur le site Géorisques:

--

Annonce visible sur <http://www.repimmo.com> sous la REF n°17445231



voir tous les détails sur ce bien http://www.repimmo.com/petite_annonces_immobiliere/17445231/appartement-a_vendre-villard_de_lans-38.php

Vente Prestige VAULNAVEYS-LE-BAS (Isere - 38)

Surface : 147 m2

Surface terrain : 100 m2

Surface séjour : 47 m2

Nb pièces : 6 pièces

Chambres : 5 chambres

Prix : 415000 €

Réf : 731 -



Description détaillée :

NOUVEAUTE 1PRO'IMMO

VAULNAVEYS-LE-BAS, 17 Allée du Gorgot, issue d'une rénovation d'une bâtisse du XVIIème siècle, venez découvrir cette ravissante maison mitoyenne type 6. Très lumineuse, elle se situe dans un environnement hyper calme. Sa superficie est de 147m² Loi Carrez et de 181m² en surface au sol totale. La maison bénéficie d'un jardin privatif.

Composition :

- au rez-de-chaussée, dès l'entrée, vous trouverez un grand salon séjour d'une superficie de 50m² ainsi qu'une cuisine à aménager. La cuisine donne accès à deux caves.
- Au 1er étage, un WC, une très grande chambre parentale de 40m² avec un dressing et une salle d'eau ainsi qu'une deuxième chambre de 10m².
- Au 2ème étage, se trouvent trois chambres (14m², 15m² et 10m²) et une salle d'eau + WC.

Equipement :

Type chauffage : pompe à chaleur avec radiateurs.

La maison est équipée de double vitrage aluminium ainsi que des volets roulants électriques. Portail coulissant. Toit rénové en totalité.

Deux autres biens sont en cours d'achèvement, la façade de la bâtisse sera refaite en totalité à la fin des travaux ainsi que les finitions extérieures.

Prix : 415 000E FAI (frais d'agence inclus)

VOUS AVEZ UN PROJET ?

ESTIMATION OFFERTE

ACHAT- VENTE-LOCATION

CONTACT :

Damien 06.72.17.11.47

Retrouvez tous nos biens sur notre site --

Annnonce visible sur <http://www.repimmo.com> sous la REF n°17440848



voir tous les détails sur ce bien http://www.repimmo.com/petite_annonces_immobiliere/17440848/prestige-a_vendre-vaulnaveys_le_bas-38.php

Vente Prestige VOREPPE (Isere - 38)

Surface : 130 m2

Surface terrain : 950 m2

Surface séjour : 30 m2

Nb pièces : 5 pièces

Chambres : 4 chambres

Prix : 340000 €

Réf : 726 -



Description détaillée :

NOUVEAUTE EN EXCLUSIVITE CHEZ 1PROIMMO : CHEVALON DE VOREPPE, 307 rue du Peuil.

Au calme, sur les hauteurs avec une belle vue dégagée, maison de type 5 d'une surface de 130 m2 sur un terrain de 950 m².

La maison se compose : au rdc : d'un hall, d'une pièce de vie , d'une cuisine, d'une salle d'eau, d'un WC, d'une véranda et d'une buanderie.

A l'étage : un dégagement, 4 grandes chambres de 12 à 18m².

Une cabanon, un garage et une cave à vin en sous sol complètent ce bien.

Chauffage : chaudière au gaz (2017).

Menuiseries : PVC double vitrage.

Taxe foncière : 1220E.

Les informations sur les risques auxquels ce bien est exposé sont disponibles sur le site Géorisques : .

Contact 1PROIMMO : Franck SANFILIPPO : 07 87 75 45 38.

--

Annnonce visible sur <http://www.repimmo.com> sous la REF n°17417894



voir tous les détails sur ce bien http://www.repimmo.com/petite_annonces_immobiliere/17417894/prestige-a_vendre-voreppe-38.php

Vente Appartement SAINT-EGREVE (Isere - 38)

Surface : 106 m²

Nb pièces : 4 pièces

Chambres : 3 chambres

SDB : 1 salle de bains

Prix : 299000 €

Réf : 732 -



Description détaillée :

EXCLUSIVITE 1PRO'IMMO

RARE A LA VENTE

ST-EGREVE, 2 rue du Champy, dans la résidence privilégiée du Domaine du Néron, bordée par un parc clôturé de 2 hectares, venez découvrir dans un cadre résolument calme et authentique cet appartement duplex T4 d'une superficie de 106 m² Loi Carrez. La superficie totale au sol est de 170 m². Il se situe au 2^{ème} et dernier étage du bâtiment.

Composition :

un hall d'entrée avec un placard d'accueil et un WC. Vous arrivez ensuite sur une grande pièce à vivre de 50m² composée d'une cuisine entièrement équipée et du salon/séjour. Cette pièce est agrémentée d'un poêle à bois.

Après avoir monté 5 marches, vous trouverez deux chambres ainsi qu'une salle d'eau.

A l'étage, un dégagement de 17 m² permettant d'installer un bureau distribue un WC, une salle de bains et une 3^{ème} chambre de 28m² offrant de très nombreux placards en sous pente.

L'appartement est vendu avec une grande cave de 27m² ainsi que 2 places de parking privées et une parcelle de terrain boisée d'environ 1000m².

Chauffage individuel gaz + poêle à bois.

Charges copro : 1440E/an comprenant l'eau froide et les charges générales.

Taxe foncière : 2287E

Prix : 299 000 E FAI (frais d'agence inclus)

CONTACT :

Damien : 06 72 17 11 47

VOUS AVEZ UN PROJET ?

ESTIMATION OFFERTE

ACHAT- VENTE-LOCATION --

Annnonce visible sur <http://www.repimmo.com> sous la REF n°17402005



voir tous les détails sur ce bien http://www.repimmo.com/petite_annonces_immobiliere/17402005/appartement-a_vendre-saint_egreve-38.php

Vente Prestige SAINT-BONNET-DE-MURE (Rhone - 69)

Surface : 131 m²

Surface terrain : 780 m²

Nb pièces : 5 pièces

Chambres : 3 chambres

SDB : 1 salle de bains

Prix : 460000 €

Réf : 697 -



Description détaillée :

NOUVEAUTE 1PRO'IMMO

SAINT-BONNET-DE-MURE, secteur " Plein Soleil ", Route de Dormon, dans un environnement calme, venez découvrir cette maison individuelle lumineuse de type 5, d'une superficie environ de 131m² habitable édifée sur un terrain de 780 m². La surface totale utile de la maison fait autour de 170 m².

La maison a été construite en 1968 et est entièrement rénovée. La façade a été refaite en 2023 ainsi que la toiture vérifiée.

Composition :

- Au rez de chaussée, vous trouverez un hall d'entrée, une pièce de 30m² pouvant être aménagée en chambre. Cette pièce dispose de 3 placards et communique avec une salle d'eau + WC. Vous accédez également depuis cette pièce au garage qui donne sur un espace cuisine d'été et une buanderie. De là, vous pouvez vous rendre sur la terrasse.

- A l'étage, se trouve un salon/séjour avec une cuisine équipée et ouverte, le tout pour une surface de 35 m². Sont disposées également les 3 chambres (9.30m², 10m², 12.10m²), une salle de bains et WC séparé. Les 3 chambres sont équipées de placard. Du salon vous accédez à un petit balcon.

Extérieur :

- sur le devant de la maison une véranda vous permet d'entrer dans la maison. Vous trouverez également sur l'arrière de la maison un terrain exposé sud ouest, une piscine hors-sol enterrée, ainsi qu'une terrasse carrelée de 20m² protégée par une pergolas. Se trouve sur le côté de la maison un chalet bois de 10m² ainsi qu'un petit abri.

Equipement :

Type chauffage : Pompe à chaleur air/air, un poêle à granulés + climatisation réversible.

Menuiseries : la maison est équipée de double vitrage en PVC. Les volets sont des persiennes métalliques.

Le portail a été changé en 2022 et la pergolas installée en 2022.

Taxe foncière : 1021E

Prix : 460 000E FAI (frais d'agence inclus)

VOUS AVEZ UN PROJET ?

ESTIMATION OFFERTE

ACHAT- VENTE-LOCATION

CONTACT :

Damien 06.72.17.11.47

Retrouvez tous nos bie

Annnonce visible sur <http://www.repimmo.com> sous la REF n°17395826



voir tous les détails sur ce bien http://www.repimmo.com/petite_annonces_immobiliere/17395826/prestige-a_vendre-saint_bonnet_de_mure-69.php

Vente Prestige CLAIX (Isere - 38)

Surface : 131 m²

Surface terrain : 670 m²

Surface séjour : 32 m²

Nb pièces : 5 pièces

Chambres : 4 chambres

Prix : 485000 €

Réf : 690 -



Description détaillée :

NOUVEAUTE 1PRO'IMMO

CLAIX, 24 rue du Drac, venez découvrir cette charmante maison individuelle lumineuse de type 5, d'une superficie habitable de 131m² édifée sur un terrain de 670 m². La surface totale utile de la maison fait 200 m².

Composition :

- Au rez-de-chaussée, vous trouverez un garage équipé d'une porte automatique et une véranda pouvant faire office de 2ème garage. Le hall d'entrée du rez-de-chaussée communique avec le garage et permet d'accéder à deux chambres, une buanderie équipée d'une salle d'eau, un cellier ainsi qu'un WC. Les deux chambres sont équipées de placards.

- A l'étage, se trouve un salon/séjour d'une surface de 32 m² donnant sur une cuisine entièrement équipée. Il y a deux chambres (11.55 m² et 13 m²) là encore, équipées de placards. Une salle d'eau et un WC complètent l'étage. Le dégagement à l'entrée peut être aménagé en chambre si besoin.

Extérieur :

- vous trouverez une terrasse au 1er étage, un coin jardin agréable avec un four à pizza. L'arrière de maison bien exposé dispose d'une piscine de bois posée sur une dalle de béton. Celle-ci peut être enlevée. Un appentis permet d'avoir du rangement à l'abri.

Equipement :

Type chauffage : gaz individuel (au sol au 1er étage et radiateurs pour le bas).

Menuiseries : la maison est équipée de fenestres en double vitrage en PVC. Les volets sont roulants électriques.

Le toit a été refait en 2005 et la façade repeinte en 2008.

Taxe foncière : 2178E/an

Prix : 485 000E FAI (frais d'agence inclus)

I-FR IMMOBILIER
20 Place du Château
38690 Le Grand Lemps
Tel : 04.57.20.18.64
E-Mail : fsanfilippo@live.fr

Catalogue PDF généré
par <http://www.repimmo.com>

VOUS AVEZ UN PROJET ?

ESTIMATION OFFERTE

ACHAT- VENTE-LOCATION

CONTACT :

Damien 06.72.17.11.47

Retrouvez tous nos biens sur notre site --

Annonce visible sur <http://www.repimmo.com> sous la REF n°17395825



voir tous les détails sur ce bien http://www.repimmo.com/petite_annonces_immobiliere/17395825/prestige-a_vendre-claix-38.php

Vente Prestige SAINT-EGREVE (Isere - 38)

Surface : 96 m²

Surface terrain : 358 m²

Surface séjour : 26 m²

Nb pièces : 4 pièces

Chambres : 3 chambres

SDB : 1 salle de bains

Prix : 395000 €

Réf : 696 -



Description détaillée :

EXCLUSIVITE 1PRO'IMMO

ST-EGREVE, 23 rue des Sablons, proche toutes commodités, venez découvrir cette charmante maison de type 4 mitoyenne d'un côté par le garage, d'une superficie environ de 96m² habitable édifée sur un terrain de 358 m². La surface totale utile de la maison fait autour de 110 m².

La maison a été construite en 2000.

Composition :

- Au rez de chaussée, vous arriverez sur un hall d'entrée avec un placard, le salon donne sur le terrain exposé Ouest. La cuisine quant à elle est séparée et entièrement équipée. Se trouve également un WC, une buanderie ainsi que le garage de 15m² aménagé avec une mezzanine.

- Au 1er étage, sont disposées les 3 chambres (9.37 m², 9.67m², 12.29 m²), deux sont équipées de placards. Une salle de bains et un WC séparé.

Extérieur :

- le terrain de la maison en L communique avec le salon et permet de profiter de plusieurs expositions.

Equipement :

Type chauffage : gaz individuel et climatisation réversible.

Menuiseries : la maison est équipée de double vitrage en PVC. Les volets sont roulants manuels.

La maison est dotée d'une alarme.

Taxe foncière : 1646E/an

Charges de copro : 50E/an

Prix : 395 000E FAI (frais d'agence inclus)

VOUS AVEZ UN PROJET ?

I-FR IMMOBILIER
20 Place du Château
38690 Le Grand Lemps
Tel : 04.57.20.18.64
E-Mail : fsanfilippo@live.fr

Catalogue PDF généré
par <http://www.repimmo.com>

ESTIMATION OFFERTE
ACHAT- VENTE-LOCATION
CONTACT :

Damien 06.72.17.11.47

Retrouvez tous nos biens sur notre site --

Annonce visible sur <http://www.repimmo.com> sous la REF n°17395824



voir tous les détails sur ce bien http://www.repimmo.com/petite_annonces_immobiliere/17395824/prestige-a_vendre-saint_egreve-38.php

Vente Prestige VAULNAVEYS-LE-HAUT (Isere - 38)

Surface : 133 m²

Surface terrain : 796 m²

Surface séjour : 29 m²

Nb pièces : 5 pièces

Chambres : 3 chambres

SDB : 1 salle de bains

Prix : 515000 €

Réf : 585 -



Description détaillée :

NOUVEAUTE 1PRO'IMMO

VAULNAVEYS-LE-HAUT, Chemin des Bargeonniers, venez découvrir cette ravissante maison de 2011, au calme, très lumineuse, type T5, d'une superficie de 133m² au sens Loi Carrez et de 197m² en surface au sol totale. La maison a été édifiée sur une parcelle de 796 m².

Composition :

- au sous-sol, se situe un local et un garage mesurant 59.03m², fermé par une porte électrique. Depuis le garage, on accède à la maison par l'intérieur.
- Au rez de chaussée, une grande pièce de vie composée d'un séjour de 29m² et d'une cuisine équipée ouverte d'une surface de 12.29m². Depuis la cuisine et le salon vous pouvez rejoindre la terrasse. Se trouve également une chambre de 14.30m², une salle d'eau et WC séparé.
- A l'étage, se trouve deux chambres de 14m² et une mezzanine de 18m² surplombant le salon. Avec toutes les fenêtres, cette partie est très lumineuse et chaleureuse.

Equipement :

Type chauffage : électrique, au sol au rez de chaussée et avec des radiateurs à l'étage.

Menuiseries : la maison est équipée de double vitrage PVC ainsi que des volets roulants électriques.

La maison est toute exposition et offre plein de charme avec son ossature bois.

Taxe foncière : 1300E/an

Prix : 515 000E FAI (frais d'agence inclus)

VOUS AVEZ UN PROJET ?

ESTIMATION OFFERTE

ACHAT- VENTE-LOCATION

I-FR IMMOBILIER
20 Place du Château
38690 Le Grand Lemps
Tel : 04.57.20.18.64
E-Mail : fsanfilippo@live.fr

Catalogue PDF généré
par <http://www.repimmo.com>

CONTACT :

Damien 06.72.17.11.47

Retrouvez tous nos biens sur notre site --

Annnonce visible sur <http://www.repimmo.com> sous la REF n°17395823



voir tous les détails sur ce bien http://www.repimmo.com/petite_annonces_immobiliere/17395823/prestige-a_vendre-vaulnaveys_le_haut-38.php

Vente Appartement GRENOBLE (Iserre - 38)

Surface : 18 m²

Nb pièces : 1 pièce

Prix : 59900 €

Réf : 679 -



Description détaillée :

EXCLUSIVITE 1PRO'IMMO

GRENOBLE, 45 rue des Alliés, venez découvrir ce studio d'une superficie de 18m² Loi Carrez (surface au sol 24.84m²) . Le bien est actuellement libre et était auparavant loué meublé 440E/mois charges comprises.

Il se situe au 2ème et dernier étage.

Composition :

- une pièce de vie, une pièce de nuit séparée, une salle d'eau avec un WC.

Les fenestres sont en double vitrage PVC.

Chauffage électrique.

Cabine douche + mobilier changés en 2020.

Isolation des murs donnant sur l'extérieur faite en 2023 + VMC changée également.

Charges copro : 60E/an

Taxe foncière : 561E

Prix : 59 900E FAI (frais d'agence inclus)

VOUS AVEZ UN PROJET ?

ESTIMATION OFFERTE

ACHAT- VENTE-LOCATION



voir tous les détails sur ce bien http://www.repimmo.com/petite_annonces_immobiliere/17395822/appartement-a_vendre-grenoble-38.php

Vente Appartement SAINT-EGREVE (Isere - 38)

Surface : 164 m²

Surface séjour : 23 m²

Nb pièces : 6 pièces

Chambres : 5 chambres

SDB : 2 salles de bains

Prix : 399000 €

Réf : 681 -



Description détaillée :

NOUVEAUTE 1PRO'IMMO

ST-EGREVE, 2 rue du Néron, dans la résidence privilégiée du Château du Muret, venez découvrir dans le bâtiment "L'Orangerie" cet appartement duplex T6 d'une superficie de 164 m² Loi Carrez. La superficie totale au sol est de 191 m². Il se situe au 1er et dernier étage du bâtiment.

Composition :

un hall d'entrée avec un placard d'accueil et un cellier. Vous arrivez ensuite sur une cuisine entièrement équipée d'une surface de 14 m² ainsi qu'un espace bar. Dans la continuité se trouve un salon/séjour très lumineux d'une superficie totale de 37.71 m². La cheminée à double foyer apporte du charme à cette pièce. Se trouvent également deux chambres de 11 m² et 13.64 m², une salle de bains et deux WC.

Au deuxième étage, vous trouverez trois chambres mesurant de 10.50 m² à 15.58 m² pour la plus grande, une 2ème salle de bains et un WC séparé. De nombreux placards sont disposés dans le dégagement de l'étage et permettent d'avoir beaucoup de rangements.

Les fenêtres sont en double vitrage menuiseries bois. Les volets sont en bois. Les volets et les menuiseries ont été repeints en 2023.

Chauffage individuel gaz.

Charges copro : 2260E/an comprenant l'eau froide, l'entretien de la chaudière et les charges générales.

Taxe foncière : 2846E

Prix : 399 000 E FAI (frais d'agence inclus)

Possibilité d'un ou deux garages en sus du prix indiqué ci-dessus.

CONTACT :

Damien : 06 72 17 11 47

I-FR IMMOBILIER
20 Place du Château
38690 Le Grand Lemps
Tel : 04.57.20.18.64
E-Mail : fsanfilippo@live.fr

Catalogue PDF généré
par <http://www.repimmo.com>

VOUS AVEZ UN PROJET ?
ESTIMATION OFFERTE
ACHAT- VENTE-LOCATION --

Announce visible sur <http://www.repimmo.com> sous la REF n°17395820



voir tous les détails sur ce bien http://www.repimmo.com/petite_annonces_immobiliere/17395820/appartement-a_vendre-saint_egreve-38.php

Vente Prestige SAINT-EGREVE (Isere - 38)

Surface : 87 m²

Surface terrain : 146 m²

Surface séjour : 20 m²

Nb pièces : 3 pièces

Chambres : 2 chambres

SDB : 1 salle de bains

Prix : 262000 €

Réf : 636 -



Description détaillée :

NOUVEAUTE 1PRO'IMMO

St-Egrève, 14 rue de Champaviotte, venez découvrir cette charmante maison de ville type T3 + un garage, datant de 1850, rénovée, d'une superficie habitable de 87m².

La maison se situe sur une parcelle de terrain de 146m².

Composition :

- Au rez-de-chaussée, une entrée, la cuisine équipée et la pièce à vivre d'une superficie de 27m², un WC. L'accès au garage communique avec la maison.
- A l'étage, se trouve un séjour de 20m², deux chambres de 12m² et 15m², une salle de bains et un WC.
- En partie annexe, le garage, qui a été isolé et mesure 23m².
- A l'extérieur, vous trouverez une terrasse.

Equipement :

La maison est équipée de fenestres en double vitrage bois. Les volets sont en bois.

Système de chauffage : chaudière au gaz individuel.

Taxe foncière : 1079E/an

PRIX : 262 000 euros FAI

VOUS AVEZ UN PROJET ?

ESTIMATION OFFERTE

ACHAT- VENTE-LOCATION

CONTACT:

Damien : 06 72 17 11 47

Retrouvez tous nos biens sur notre site --

I-FR IMMOBILIER
20 Place du Château
38690 Le Grand Lemps
Tel : 04.57.20.18.64
E-Mail : fsanfilippo@live.fr

Catalogue PDF généré
par <http://www.repimmo.com>

Annonce visible sur <http://www.repimmo.com> sous la REF n°17395819



voir tous les détails sur ce bien http://www.repimmo.com/petite_annonces_immobiliere/17395819/prestige-a_vendre-saint_egreve-38.php

Vente Appartement VOREPPE (Isere - 38)

Surface : 82 m²

Surface séjour : 30 m²

Nb pièces : 4 pièces

Chambres : 3 chambres

SDB : 1 salle de bains

Prix : 315000 €

Réf : 727 -



Description détaillée :

NOUVEAUTE 1PRO'IMMO

VOREPPE, Résidence "VERT PARC", 799 Avenue Henri Chapays, venez découvrir cet appartement lumineux T4 d'une superficie de 82.40 m² Loi Carrez et doté d'un balcon exposé Ouest de 21.95m².

L'immeuble date de 2023 et celui-ci est constitué exclusivement de propriétaires. L'appartement est au 2ème étage/4 avec ascenseur.

Composition :

une entrée avec un placard, un séjour/cuisine d'une superficie de 30.80 m², 3 chambres mesurant 12.40 m², 10.95m² et 10.85 m², une salle de bain et un WC séparé. Une chambre est équipée d'un placard avec portes coulissantes et une autre est aux normes PMR.

Les fenestres sont en double vitrage. Les stores sont roulants électriques.

Chauffage collectif bois via la chaufferie de Voreppe.

Charges copro : 1450E/an, comprenant les dépenses générales de la copro, le chauffage collectif et l'eau.

Taxe foncière : exonérée pendant 2 ans.

L'appartement est vendu avec une place de stationnement privative.

Prix : 315 000 E FAI (frais d'agence inclus)

Possibilité d'un garage en sus du prix indiqué ci-dessus.

CONTACT :

Damien : 06 72 17 11 47

VOUS AVEZ UN PROJET ?

ESTIMATION OFFERTE

ACHAT- VENTE-LOCATION --

I-FR IMMOBILIER
20 Place du Château
38690 Le Grand Lemps
Tel : 04.57.20.18.64
E-Mail : fsanfilippo@live.fr

Catalogue PDF généré
par <http://www.repimmo.com>

Annonce visible sur <http://www.repimmo.com> sous la REF n°17395818



voir tous les détails sur ce bien http://www.repimmo.com/petite_annonces_immobiliere/17395818/appartement-a_vendre-voreppe-38.php