

**SARTHE HABITAT**

**158 Avenue Bollée 72000 LE MANS**

**Tel : 02.43.43.72.72**

**E-Mail : [franck.pichot@sarthe-habitat.fr](mailto:franck.pichot@sarthe-habitat.fr)**

## Location Appartement TRESSON ( Sarthe - 72 )

Surface : 64 m2

Nb pièces : 3 pièces

Chambres : 2 chambres

SDB : 1 salle de bains

Prix : 412 €/mois

Réf : BPC-84870002 -



### Description détaillée :

A louer dans le centre bourg de TRESSON, appartement traversant T3 situé au 1er étage: entrée, séjour, 1 cuisine séparée, 2 chambres, une salle de bains, WC séparé. 1 cave privative.

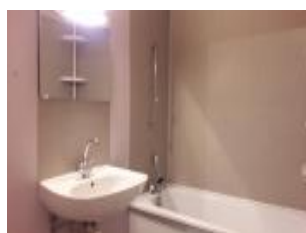
Montant estimé des dépenses annuelles d'énergie pour un usage standard : 464 E

DPE ANCIENNE VERSION

Logement conventionné ouvrant droit à l' APL. Pas de frais de dossier ni de frais d'agence.

Demande de logement obligatoire possibilité de s'inscrire sur : [demandelogement72.fr](http://demandelogement72.fr)

Annnonce visible sur <http://www.repimmo.com> sous la REF n°18318597



voir tous les détails sur ce bien [http://www.repimmo.com/petite\\_annonces\\_immobiliere/18318597/appartement-location-tresson-72.php](http://www.repimmo.com/petite_annonces_immobiliere/18318597/appartement-location-tresson-72.php)

## Location Appartement SAINT-CALAIS ( Sarthe - 72 )

Surface : 80 m<sup>2</sup>

Nb pièces : 3 pièces

Chambres : 2 chambres

Prix : 451 €/mois

Réf : BPC-01080111 -



### Description détaillée :

A louer à ST CALAIS, appartement T3 situé au 4ème et dernier étage : entrée, double séjour lumineux, 1 cuisine spacieuse, 2chambres, une salle d'eau, WC séparé. Grand rangement. 1 loggia.

Montant estimé des dépenses annuelles d'énergie pour un usage standard : 901E

DPE ANCIENNE VERSION

Logement conventionné ouvrant droit à l' APL. Pas de frais de dossier ni de frais d'agence.

Demande de logement obligatoire possibilité de s'inscrire sur : [demandelogement72.fr](http://demandelogement72.fr)

Annnonce visible sur <http://www.repimmo.com> sous la REF n°18268271



voir tous les détails sur ce bien [http://www.repimmo.com/petite\\_annonces\\_immobiliere/18268271/appartement-location-saint\\_calais-72.php](http://www.repimmo.com/petite_annonces_immobiliere/18268271/appartement-location-saint_calais-72.php)

## Location Maison MAROLLES-LES-BRAULTS ( Sarthe - 72 )

Surface : 82 m2

Nb pièces : 3 pièces

Chambres : 2 chambres

SDB : 1 salle de bains

Prix : 580 €/mois

Réf : 250327-092135 -

### Description détaillée :

Maison individuelle T3 à louer sur la commune de Marolles les Braults

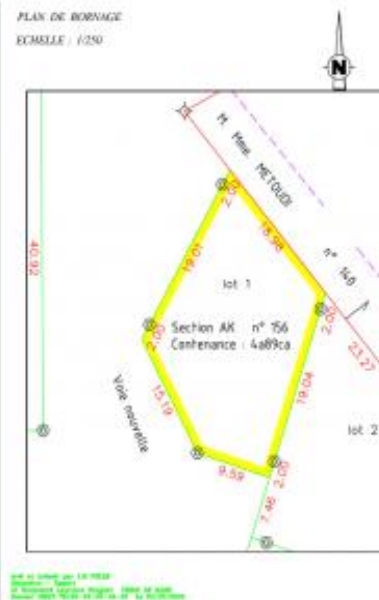
Annnonce visible sur <http://www.repimmo.com> sous la REF n°18255600

## Vente Terrain FILLE ( Sarthe - 72 )

Surface : 489 m<sup>2</sup>

Prix : 49000 €

Réf : AA-0961-0001 -



### Description détaillée :

**BAISSE DE PRIX** pour le lot n° 1 situé sur le lotissement "Le Clos des Aulnes" à FILLE SUR SARTHE.

Ce dernier lot est viabilisé et libre choix constructeur, il est constructible de suite.

Lotissement ARGILE ALEA FAIBLE, il n'y a donc pas d'étude de sol G1 obligatoire.

**AS DE FRAIS D'AGENCE**

Frais de notaire environ 10 % du prix de vente Pour poser une option gratuitement pendant 10 jours, contactez le 02 43 43 70 40

Annonce visible sur <http://www.repimmo.com> sous la REF n°18210305



voir tous les détails sur ce bien [http://www.repimmo.com/petite\\_annonces\\_immobiliere/18210305/terrain-a\\_vendre-fille-72.php](http://www.repimmo.com/petite_annonces_immobiliere/18210305/terrain-a_vendre-fille-72.php)

## Vente Terrain CHAMPAGNE ( Sarthe - 72 )

Surface : 410 m<sup>2</sup>

Prix : 53000 €

Réf : AA-2225-0006 -



### Description détaillée :

Lotissement Bérénice à CHAMPAGNÉ. terrains viabilisés à bâtir. Ce lotissement est bordé par les rues Edith Piaf, Léopold Gouloumès et de la Basse Lande. Proche de toutes les commodités et du centre bourg. CHAMPAGNÉ est situé à 20 minutes du MANS.

Libre choix du constructeur.

Pas de frais d'agence.

Pas d'association syndicale libre

Annnonce visible sur <http://www.repimmo.com> sous la REF n°18210304



voir tous les détails sur ce bien [http://www.repimmo.com/petite\\_annonces\\_immobiliere/18210304/terrain-a\\_vendre-champagne-72.php](http://www.repimmo.com/petite_annonces_immobiliere/18210304/terrain-a_vendre-champagne-72.php)



## Location Appartement BALLON ( Sarthe - 72 )

Surface : 28 m<sup>2</sup>

Nb pièces : 1 pièce

Prix : 194 €/mois

Réf : 83140003 -



### Description détaillée :

studio de 28m<sup>2</sup> à louer au 1er étage d'une ancienne maison bourgeoise rénovée, sur la commune de Ballon, en plein centre bourg, proche commodités

Les informations sur les risques auxquels ce bien est exposé sont disponibles sur le site Géorisques : [www. georisques. gov. fr](http://www.georisques.gouv.fr)

Annnonce visible sur <http://www.repimmo.com> sous la REF n°18160770

## Location Parking SAINT-CALAIS ( Sarthe - 72 )

Surface : 15 m<sup>2</sup>

Prix : 51 €/mois

Réf : BPC-05240023G -



Description détaillée :

A LOUER à ST CALAIS garage individuel

Annnonce visible sur <http://www.repimmo.com> sous la REF n°18098685





## Vente Terrain FERTE-BERNARD ( Sarthe - 72 )

Surface : 387 m<sup>2</sup>

Prix : 46426 €

Réf : AA-0989 -



### Description détaillée :

Nouveau lotissement, "Le Gaillon" situé à LA FERTE BERNARD.

A proximité des écoles, collèges, lycées, commerces, transports (gare) et services.

Sarthe habitat propose à la vente cinq terrains à bâtir viabilisés, Libre choix du constructeur .

Pas de frais d'agence.

Annonce visible sur <http://www.repimmo.com> sous la REF n°17889892

## Vente Terrain GUIERCHE ( Sarthe - 72 )

Surface : 309 m<sup>2</sup>

Prix : 38000 €

Réf : AA-2247-1 -



### Description détaillée :

Nouveau ! Le lotissement La Métairie 2 à La Guierche . Il donne sur le lieudit La Pilonière qui rejoint le centre-ville. Le programme comprend l'aménagement de : - 19 parcelles, libre choix de constructeur, avec des superficies comprises entre 309 et 564 m<sup>2</sup> à partir de 38 000 EUR TTC.

Annnonce visible sur <http://www.repimmo.com> sous la REF n°17611409



voir tous les détails sur ce bien [http://www.repimmo.com/petite\\_annonces\\_immobiliere/17611409/terrain-a\\_vendre-guierche-72.php](http://www.repimmo.com/petite_annonces_immobiliere/17611409/terrain-a_vendre-guierche-72.php)

## Vente Terrain CHAMPAGNE ( Sarthe - 72 )

Surface : 321 m<sup>2</sup>

Prix : 41500 €

Réf : AA-2225-02 -



### Description détaillée :

TERRAIN VIABILISE DE 321M<sup>2</sup> LIBRE CHOIX DE CONSTRUCTEUR

Pas de frais d'agence, frais de notaire environ 10 % du prix de vente

Possibilité de poser une option gratuitement pendant 10 jours

Pour toute information, contacter SARTHE HABITAT au 02 43 43 70 40

Annnonce visible sur <http://www.repimmo.com> sous la REF n°17176608

## Vente Terrain CHAMPAGNE ( Sarthe - 72 )

Surface : 379 m<sup>2</sup>

Prix : 49000 €

Réf : AA-2225-07 -



### Description détaillée :

TERRAIN VIABILISE DE 379M<sup>2</sup> LIBRE CHOIX DE CONSTRUCTEUR

Pas de frais d'agence, frais de notaire environ 10 % du prix de vente

Possibilité de poser une option gratuitement pendant 10 jours

Pour toute information, contacter SARTHE HABITAT au 02 43 43 70 40

Annnonce visible sur <http://www.repimmo.com> sous la REF n°17176607



## Vente Terrain CHAMPAGNE ( Sarthe - 72 )

Surface : 359 m<sup>2</sup>

Prix : 36000 €

Réf : AA-2225 -



### Description détaillée :

A 20 mn du Mans

**DEPECHEZ VOUS !**

Proche du centre de CHAMPAGNE et de toutes les commodités

RESTE 6 TERRAINS SUR 12

Prix de vente allant de 36 000 E à 56 000 E

Surfaces allant de 297 m<sup>2</sup> à 434 m<sup>2</sup>

Libre choix du constructeur

Pas de frais d'agence

Pas d'association syndicale libre

Plus d'informations sur notre site internet : [sarthe-habitat.fr](http://sarthe-habitat.fr)

Pour optionner un terrain, nous contacter par téléphone au 02-43-43-70-40.

Annnonce visible sur <http://www.repimmo.com> sous la REF n°17098507



## Vente Terrain CROSMIERES ( Sarthe - 72 )

Surface : 604 m<sup>2</sup>

Prix : 23000 €

Réf : AA-0974-07 -



Description détaillée :

CROSMIERES A 10 MN DE LA FLECHE

13 lots libre choix du constructeur

Lots disponibles entre 480 et 604 m<sup>2</sup>, à partir de 19 000 EUR

Pas de frais d'agence

Possibilité de poser une option gratuitement pendant 10 jours

Pour toute information, contacter SARTHE HABITAT au 02 43 43 70 40

Annnonce visible sur <http://www.repimmo.com> sous la REF n°16284340

## Vente Terrain CROSMIERES ( Sarthe - 72 )

Surface : 582 m<sup>2</sup>

Prix : 23000 €

Réf : AA-0974-04 -



Description détaillée :

TERRAIN DE 582M<sup>2</sup> VIABILISES PROCHE DE LA FLECHE  
DERNIERE OPPORTUNITE !

Pas de frais d'agence,

Possibilité de poser une option gratuitement pendant 10 jours

Pour toute information, contacter SARTHE HABITAT au 02 43 43 70 40

Annonce visible sur <http://www.repimmo.com> sous la REF n°16284338



## Vente Terrain VIBRAYE ( Sarthe - 72 )

Surface : 437 m<sup>2</sup>

Prix : 17500 €

Réf : AA-0978-06 -



Description détaillée :

TERRAIN DE 437M<sup>2</sup> à 17500E

FAITE VITE !

Pas de frais d'agence

Contactez SARTHE HABITAT au 02.43.43.70.40

Annonce visible sur <http://www.repimmo.com> sous la REF n°16284334

## Vente Terrain VIBRAYE ( Sarthe - 72 )

Surface : 600 m<sup>2</sup>

Prix : 24000 €

Réf : AA-0978-05 -



Description détaillée :

TERRAIN DE 600M<sup>2</sup> à 24000E TTC  
LIBRE CHOIX DU CONSTRUCTEUR

Pas de frais d'agence

Contactez SARTHE HABITAT AU 02.43.43.70.40

Annonce visible sur <http://www.repimmo.com> sous la REF n°16284333

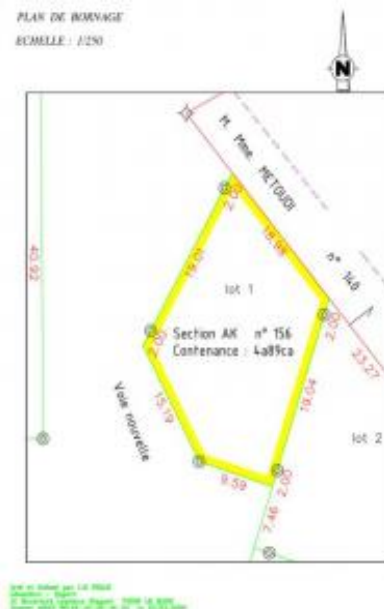


## Vente Terrain FILLE ( Sarthe - 72 )

Surface : 489 m<sup>2</sup>

Prix : 51500 €

Réf : AA-0961-01 -



Description détaillée :

DERNIERE OPPORTUNITE A FILLE SUR SARTHE

TERRAIN DE 489 M<sup>2</sup> à 51500E

Pas de frais d'agence

Possibilité de poser une option sur un lot gratuitement pendant 10 jours

Pour toute information, contacter SARTHE HABITAT au 02 43 43 70 40

Annnonce visible sur <http://www.repimmo.com> sous la REF n°16284330

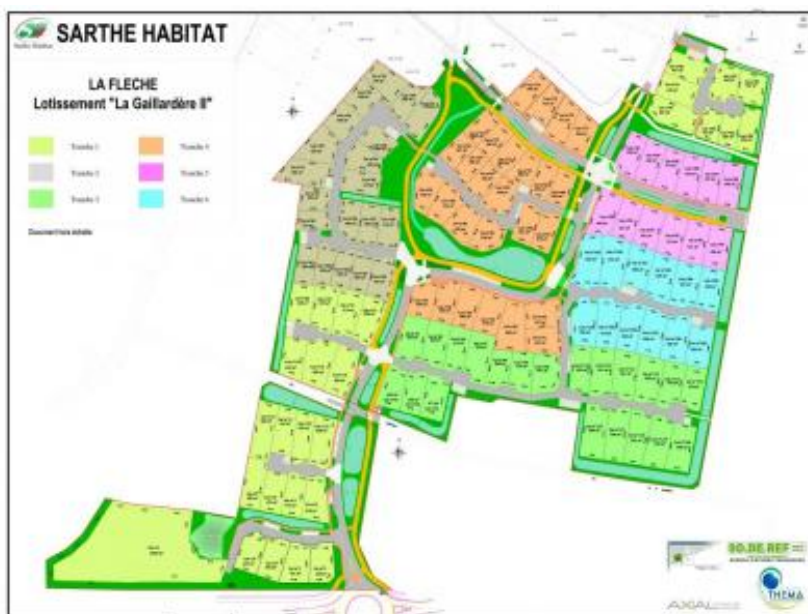


## Vente Terrain FLECHE ( Sarthe - 72 )

Surface : 556 m<sup>2</sup>

Prix : 46500 €

Réf : AA-0862-104 -



### Description détaillée :

TERRAIN DE 556M<sup>2</sup> à 46500E TTC , situé à proximité de l'école maternelle/primaire Léo Delibes et du centre commercial LECLERC.

Aménagements de qualité composés de lieux de rencontre, d'un verger et de cheminements piétonniers

Possibilité de poser une option gratuitement pendant 10 jours

Pour toute information, contacter SARTHE HABITAT au 02 43 43 70 40

Annnonce visible sur <http://www.repimmo.com> sous la REF n°16284329



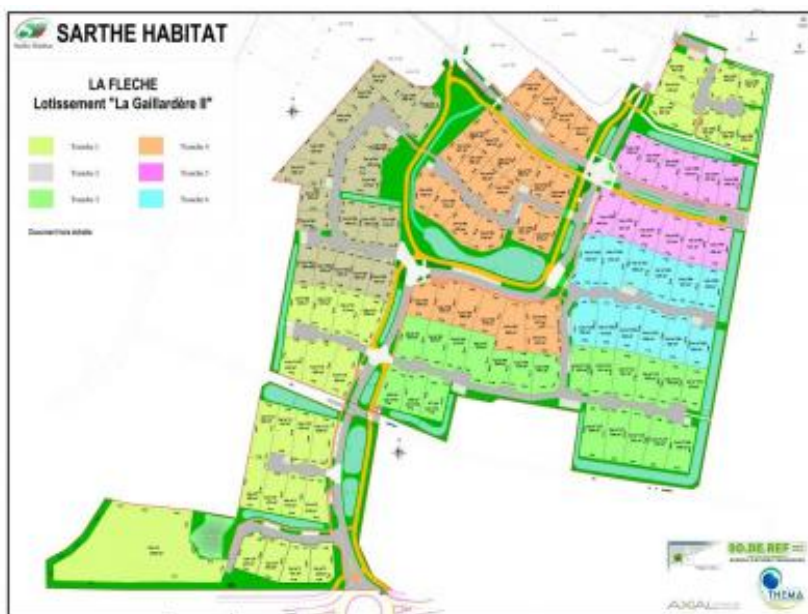
voir tous les détails sur ce bien [http://www.repimmo.com/petite\\_annonces\\_immobiliere/16284329/terrain-a\\_vendre-fleche-72.php](http://www.repimmo.com/petite_annonces_immobiliere/16284329/terrain-a_vendre-fleche-72.php)

## Vente Terrain FLECHE ( Sarthe - 72 )

Surface : 612 m<sup>2</sup>

Prix : 49000 €

Réf : AA-0862-102 -



### Description détaillée :

TERRAIN DE 612M<sup>2</sup> à 49000E TTC situé à proximité de l'école maternelle/primaire Léo Delibes, du centre commercial LECLERC et du parc de loisirs de la Monnerie.

LIBRE CHOIX DE CONSTRUCTEUR

Possibilité de poser une option gratuitement pendant 10 jours

Pour toute information, contacter SARTHE HABITAT au 02 43 43 70 40

Annonce visible sur <http://www.repimmo.com> sous la REF n°16284328



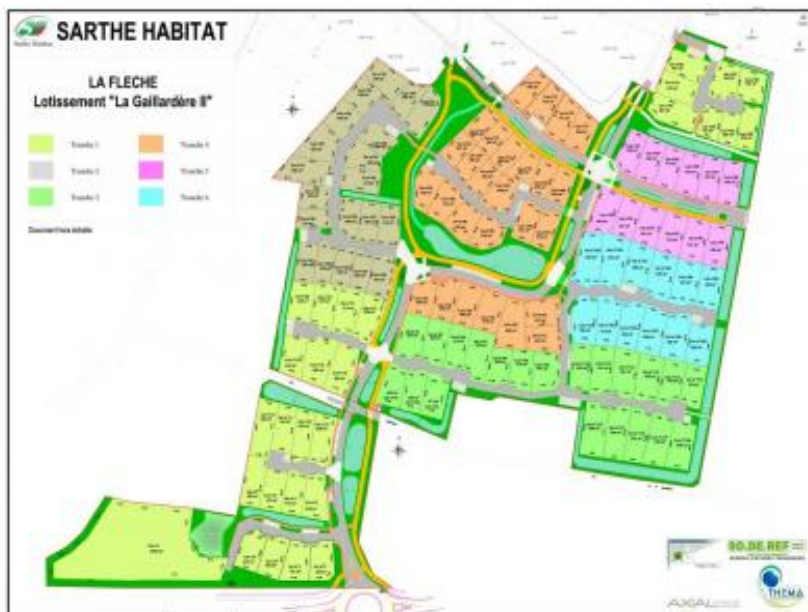
voir tous les détails sur ce bien [http://www.repimmo.com/petite\\_annonces\\_immobiliere/16284328/terrain-a\\_vendre-fleche-72.php](http://www.repimmo.com/petite_annonces_immobiliere/16284328/terrain-a_vendre-fleche-72.php)

## Vente Terrain FLECHE ( Sarthe - 72 )

Surface : 499 m<sup>2</sup>

Prix : 42000 €

Réf : AA-0862-92 -



### Description détaillée :

TERRAIN DE 499M<sup>2</sup> à 42000€ ttc, situé à proximité de l'école maternelle/primaire Léo Delibes, du centre commercial LECLERC et du parc de loisirs de la Monnerie.

LIBRE CHOIX DE CONSTRUCTEUR

Possibilité de poser une option gratuitement pendant 10 jours

Pour toute information, contacter SARTHE HABITAT au 02 43 43 70 40

Annnonce visible sur <http://www.repimmo.com> sous la REF n°16284326



voir tous les détails sur ce bien [http://www.repimmo.com/petite\\_annonces\\_immobiliere/16284326/terrain-a\\_vendre\\_fleche-72.php](http://www.repimmo.com/petite_annonces_immobiliere/16284326/terrain-a_vendre_fleche-72.php)

## Vente Terrain BAZOUGES-SUR-LE-LOIR ( Sarthe - 72 )

Surface : 526 m<sup>2</sup>

Prix : 19500 €

Réf : AA-2208-02 -



Description détaillée :

**DERNIER TERRAIN A SAISIR SUR 9 PARCELLES**

Lot n°2 - de 526 m<sup>2</sup> à 19 500€

Contactez SARTHE HABITAT au 02.43.43.70.40

Annonce visible sur <http://www.repimmo.com> sous la REF n°16033057



voir tous les détails sur ce bien [http://www.repimmo.com/petite\\_annonces\\_immobiliere/16033057/terrain-a\\_vendre-bazouges\\_sur\\_le\\_loir-72.php](http://www.repimmo.com/petite_annonces_immobiliere/16033057/terrain-a_vendre-bazouges_sur_le_loir-72.php)



## Vente Terrain VIBRAYE ( Sarthe - 72 )

Surface : 388 m<sup>2</sup>

Prix : 16000 €

Réf : AA-0978-09 -



### Description détaillée :

Nouveau !

Le lotissement Ambroise Croizat à VIBRAYE.

Il donne principalement sur la rue Lucie AUBRAC qui rejoint le centre-ville.

Le programme comprend l'aménagement de :

- 19 parcelles, libre choix de constructeur, avec des superficies comprises entre 388 et 629 m<sup>2</sup> à partir de 16 000 EUR TTC.

Pas de frais d'agence

Annnonce visible sur <http://www.repimmo.com> sous la REF n°15205753



voir tous les détails sur ce bien [http://www.repimmo.com/petite\\_annonces\\_immobiliere/15205753/terrain-a\\_vendre-vibraye-72.php](http://www.repimmo.com/petite_annonces_immobiliere/15205753/terrain-a_vendre-vibraye-72.php)