

MAISONS LE MASSON - LE MANS

153 avenue Felix Geneslay 72100 LE MANS

Tel : 02.43.16.65.35

E-Mail : lemans@maisonslemasson.com

Vente Maison SAINT-GERMAIN-DU-CORBEIS (Orne - 61)

Surface : 101 m²

Surface terrain : 457 m²

Surface séjour : 45 m²

Nb pièces : 6 pièces

Chambres : 4 chambres

Prix : 201810 €

Réf : MLM2024CA62nALENCON -



Description détaillée :

Maisons LE MASSON vous construira votre maison CA 6-2N de 101m² habitable, 120m² utile avec un garage de 20 m² (extensible, grenier possible voir aménagement d'une pièce supplémentaire) .

Sur un terrain de 474 m² situé sur la commune de Saint Germain du Corbéis, école, commerce, Carrefour, Autoroute à 10 min.

La maison sera réalisée sur un vide sanitaire, elle comprendra au rdc une cuisine ouverte sur le salon/séjour de 45m², une chambre et une salle d'eau avec WC séparé et à l'étage (sur une dalle béton) 3 chambres avec une deuxième salle de bain et WC séparé . Possibilité d'aménager le garage en grenier ou pièce habitable par la suite.

Normes RE2020 avec un système de chauffage par pompe a chaleur . Volets électriques avec gestion crépusculaire 1e domotique.

Coût du terrain : 56320E inclus les frais de notaire

Coût global du projet : 201810 E incluant maison sur vide sanitaire + garage + terrain + frais de notaire + frais divers + branchements et remblais + assurances obligatoires comprises .

Photos non contractuelle. Sous réserve de disponibilité foncière.

Pour plus de renseignements contactez moi au 06 48 17 34 68.

Annnonce visible sur <http://www.repimmo.com> sous la REF n°17631895



voir tous les détails sur ce bien http://www.repimmo.com/petite_annonces_immobiliere/17631895/maison-a_vendre-saint_germain_du_corbeis-61.php

Vente Maison CHANGE (Sarthe - 72)

Surface : 123 m²

Surface terrain : 340 m²

Surface séjour : 41 m²

Nb pièces : 7 pièces

Chambres : 5 chambres

Prix : 239212 €

Réf : MLM2024MTP7CHANGE -



Description détaillée :

Maison à bâtir de type MTP 7 de 123m² habitable avec un garage de 15 m² (possibilité double) .

Sur un terrain de 340 m² (possibilité de plus) situé sur la commune de CHANGE à quelques minutes du Mans.

Maison RE2020 (DPE A, GES A), La maison comprendra au rdc une cuisine ouverte sur le salon/séjour (41m²), une chambre 10m² et une salle d'eau privative, avec WC séparé. A l'étage, sur une dalle béton, 4 chambres (9m², 12m², 15m² et 16m²) avec espaces pour rangement, une salle de bain et un WC séparé . Maison avec de beaux volumes et très fonctionnelle, très lumineuse de par ces 3 baies coulissantes, et très bien isolée avec le confort d'une pompe à chaleur. Maison Connecté avec la gestion des volets électriques. Possibilité de moduler la maison (enlever la chambre du rdc pour un plus grand salon séjour, créer une mezzanine, modulation du garage selon le terrain, changement des menuiseries, etc.)

Plancher chauffant, menuiserie Aluminium.

Normes RE2020 avec un système de chauffage par pompe à chaleur, volets électriques en domotique, dalle béton à l'étage, plus d'1/6ème de surface vitrée, test de perméabilité réalisé avant livraison. Menuiseries en Aluminium, porte d'entrée aluminium 5 points.

Coût du terrain + Frais de Notaire : 67390E

Coût de la maison : 163 882E

Coût des frais divers : 8010 E

Coût global du projet : 239 212 E

incluant maison sur vide sanitaire + garage + terrain + frais de notaire + frais divers + branchements et remblais + assurances dommage ouvrage obligatoires comprises .

Photos non contractuelle. Sous réserve de disponibilité foncière. Pas de frais d'agence. Pas de frais de notaire sur la maison. Possibilité de prêt à taux zéro jusqu'à la fin de l'année et selon votre entreprise, prêt action logement à taux réduit. Service et conseil gratuit.

Pour plus de renseignements contactez moi au 06 48 17 34 68 ou par email .

Annnonce visible sur <http://www.repimmo.com> sous la REF n°17631894



voir tous les détails sur ce bien http://www.repimmo.com/petite_annonces_immobiliere/17631894/maison-a_vendre-change-72.php

Vente Maison SAINTE-JAMME-SUR-SARTHE (Sarthe - 72)

Surface : 80 m²

Surface terrain : 410 m²

Surface séjour : 35 m²

Nb pièces : 5 pièces

Chambres : 3 chambres

Prix : 171890 €

Réf : MLM2024SteJammecpctt -



Description détaillée :

PROJET DE CONSTRUCTION MAISON DE 3 CHAMBRES AVEC GARAGE A SAINTE JAMME
MAISONS LE MASSON - 1^{er} CONSTRUCTEUR DU GRAND OUEST

Offre Maison prête à décorer + Terrain + Notaire + Frais divers : 171 890 E

Maison neuve de qualité à prix abordable de 80 m² construite en seulement 10 mois.

(Projet modifiable, d'autres surfaces disponibles, possibilité de prévoir une extension sur le garage ou un grenier)

Cette maison à étage a une belle pièce de vie ouverte sur salon séjour et cuisine surface de 35 m², Très lumineuse, un local PAC, un WC séparé. A l'étage, sur une dalle béton, vous pourrez apprécier les 3 belles chambres en R+1 (possibilité d'une quatrième avec l'accès sur le garage de 15m²).

Maison neuve répondant aux normes Re 2020 avec système de chauffage par Pompe à chaleur, Volets roulants électriques motorisés avec commande centralisée., maison sur vide sanitaire.

Description du terrain :

Ce terrain plat dispose d'une superficie de 410 m² avec une exposition plein sud. Il est proche du centre ville ste Jamme, très bien situé avec une proximité des commerces, école et collège ainsi que le centre commerciale Super U, Le terrain est 100% viabilisé.

Faites confiance au 1er constructeur du Grand Ouest. N'hésitez pas à prendre contact avec notre agence au 06 48 17 34 68 - 02 43 16 65 35 -

Le cout du projet inclut : le prix du terrain viabilisé , les frais de notaire estimés et le prix de la construction d'une maison neuve dans le cadre de la loi du 19 décembre 1990, n°90-1129, y compris les garanties et assurances obligatoires du contrat de construction de maison individuelle.

Nos offres de terrains constructibles sont proposées en collaboration avec nos partenaires fonciers, selon disponibilité.

Photos non contractuelles

Consulter sur notre site les mentions légales de nos annonces.

Annonce visible sur <http://www.repimmo.com> sous la REF n°17631893



voir tous les détails sur ce bien http://www.repimmo.com/petite_annonces_immobiliere/17631893/maison-a_vendre-sainte_jamme_sur_sarthe-72.php

Vente Maison VIBRAYE (Sarthe - 72)

Surface : 70 m²

Surface terrain : 425 m²

Surface séjour : 42 m²

Nb pièces : 4 pièces

Chambres : 2 chambres

Prix : 137558 €

Réf : MLMPPVIBRAYE -

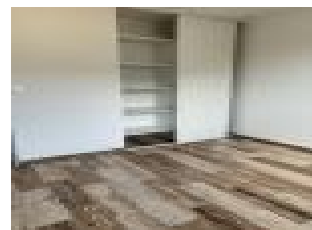
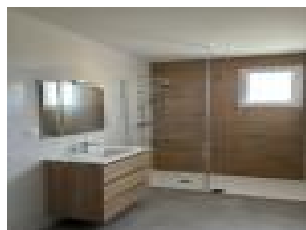


Description détaillée :

Maison neuve à la norme RE2020 de 70 m² avec un garage en plus de 20m² à Bâtir par les maisons le Masson sur un terrain de 425m² situé sur la commune de Vibraye à 20 minutes de la Ferté Bernard. Dans un environnement calme. Cette belle maison aux dernières normes énergétiques vous permettra d'acquérir un excellent confort ainsi que de réaliser de grandes réductions en terme de consommation énergétique par sa classe DPE A et son GES A. Maison chauffée par pompe à chaleur, vide sanitaire, volets électriques avec gestion crépusculaire domotique, 2 chambres, un salon séjour cuisine de 42 m², une salle de bain wc. Ce projet inclus les frais de notaire, les frais de branchement, les frais divers, l'assurance dommage ouvrage de 10 ans de garantie.. Possibilité de faire des combles aménageables, grenier. Possibilité de personnaliser la maison.

Si vous souhaitez avoir de plus amples information, n'hésitez pas à me contacter. O; Piron 06 48 17 34 68

Annnonce visible sur <http://www.repimmo.com> sous la REF n°17631891



voir tous les détails sur ce bien http://www.repimmo.com/petite_annonces_immobiliere/17631891/maison-a_vendre-vibraye-72.php

Vente Maison TELOCHE (Sarthe - 72)

Surface : 101 m²

Surface terrain : 481 m²

Surface séjour : 45 m²

Nb pièces : 6 pièces

Chambres : 4 chambres

Prix : 205395 €

Réf : MLM2024CA62NTELOCHE -



Description détaillée :

PROJET DE CONSTRUCTION MAISON DE 4 CHAMBRES AVEC GARAGE A TELOCHE - 15 MINUTES DU MANS SUD;

MAISONS LE MASSON - 1^{er} CONSTRUCTEUR DU GRAND OUEST

Offre Maison prête à décorer + Terrain + Notaire + Frais divers : 205395 E

Maison neuve de qualité à prix abordable de 120 m² construite en seulement 10 mois.

(Projet modifiable, d'autres surfaces disponibles, possibilité de prévoir une extension sur le garage ou un grenier)

Cette maison à étage a une belle pièce de vie ouverte sur salon séjour et cuisine surface de 45 m², Très lumineuse, un local PAC, une salle d'eau (suite parentale possible), une chambre au RDC, un WC séparé. A l'étage, sur une dalle béton, et avec une charpente traditionnelle, vous pourrez apprécier les 3 grandes chambres (possibilité d'une quatrième avec l'accès sur le garage de 20m² minimum.

Maison neuve répondant aux normes Re 2020 avec système de chauffage par Pompe à chaleur., Volets roulants électriques motorisés avec commande centralisée., maison sur vide sanitaire.

Description du terrain :

Ce terrain plat dispose d'une superficie de 481 m² avec une exposition plein OUEST. Il est proche du centre ville, à 15 minutes du Mans et 5 minutes de Mulsanne., A proximité des écoles et collège de Mulsanne, Le terrain est 100% viabilisé.

Faites confiance au 1er constructeur du Grand Ouest. N'hésitez pas à prendre contact avec notre agence au 06 48 17 34 68 - 02 43 16 65 35 -

Le cout du projet inclut : le prix du terrain viabilisé , les frais de notaire estimés et le prix de la construction d'une maison neuve dans le cadre de la loi du 19 décembre 1990, n°90-1129, y compris les garanties et assurances obligatoires du contrat de construction de maison individuelle.

Nos offres de terrains constructibles sont proposées en collaboration avec nos partenaires fonciers, selon disponibilité.

Photos non contractuelles

Consulter sur notre site les mentions légales de nos annonces.

Annonce visible sur <http://www.repimmo.com> sous la REF n°17631890



voir tous les détails sur ce bien http://www.repimmo.com/petite_annonces_immobiliere/17631890/maison-a_vendre-teloche-72.php

Vente Maison MANS (Sarthe - 72)

Surface : 70 m²

Surface terrain : 405 m²

Surface séjour : 40 m²

Nb pièces : 4 pièces

Chambres : 2 chambres

Prix : 157361 €

Réf : MLM2024PP4COULANS -



Description détaillée :

PROJET DE CONSTRUCTION MAISON DE 2 CHAMBRES AVEC GARAGE A COULANS SUR GEE

MAISONS LE MASSON - 1^{er} CONSTRUCTEUR DU GRAND OUEST

Offre Maison prête à décorer + Terrain + Notaire + Frais divers : 157 361 E

Maison neuve de qualité à prix abordable de 70 m² construite en seulement 10 mois.

(Projet modifiable, d'autres surfaces disponibles, possibilité de prévoir des combles aménageables)

Cette maison de plain pied a une belle pièce de vie ouverte sur salon séjour et cuisine surface de 40 m², un local PAC, une salle d'eau, un WC séparé, 2 chambres et un garage de 20 m².

Maison neuve répondant aux normes Re 2020 avec système de chauffage par Pompe à chaleur Atlantic,. Volets roulants électriques motorisés avec commande centralisée., maison sur vide sanitaire.

Description du terrain :

Ce terrain plat dispose d'une superficie de 405 m² avec une exposition sud ouest pour profiter d'un ensoleillement toute la journée. Il est proche du centre ville en entrée de commune. 12 minutes zone universitaire et du tram, du carrefour market et 15 minutes de l'hôpital du Mans. Axe direct, Commerces et école sur place. Le terrain est 100% viabilisé.

Faites confiance au 1^{er} constructeur du Grand Ouest. N'hésitez pas à prendre contact avec notre agence au 06 48 17

34 68 - 02 43 16 65 35 -

Le cout du projet inclut : le prix du terrain viabilisé , les frais de notaire estimés et le prix de la construction d'une maison neuve dans le cadre de la loi du 19 décembre 1990, n°90-1129, y compris les garanties et assurances obligatoires du contrat de construction de maison individuelle.

Nos offres de terrains constructibles sont proposées en collaboration avec nos partenaires fonciers, selon disponibilité.

Photos non contractuelles

Consulter sur notre site les mentions légales de nos annonces.

Annnonce visible sur <http://www.repimmo.com> sous la REF n°17622559



voir tous les détails sur ce bien http://www.repimmo.com/petite_annonces_immobiliere/17622559/maison-a_vendre-mans-72.php

Vente Maison FLECHE (Sarthe - 72)

Surface : 80 m²

Surface terrain : 473 m²

Surface séjour : 42 m²

Nb pièces : 5 pièces

Chambres : 3 chambres

Prix : 172628 €

Réf : MLM2024CA5BISLAFLECH -



Description détaillée :

PROJET DE CONSTRUCTION MAISON DE 3 CHAMBRES AVEC GARAGE A LA FLECHE

MAISONS LE MASSON - 1^{er} CONSTRUCTEUR DU GRAND OUEST

Offre Maison prête à décorer + Terrain + Notaire + Frais divers : 172 628 E

Maison neuve de qualité à prix abordable de 80 m² construite en seulement 10 mois.

(Projet modifiable, d'autres surfaces disponibles, possibilité de prévoir une extension sur le garage ou un grenier)

Cette maison à étage a une belle pièce de vie ouverte sur salon séjour et cuisine surface de 42 m², Très lumineuse, un local PAC, un WC séparé. A l'étage, sur une dalle béton, vous pourrez apprécier les 3 belles chambres à l'étage permettant d'avoir un coin jour et un coin nuit (possibilité d'une quatrième avec l'accès sur le garage de 20 m² .

Maison neuve répondant aux normes Re 2020 avec système de chauffage par Pompe à chaleur, Volets roulants électriques motorisés avec commande centralisée., maison sur vide sanitaire.

Description du terrain :

Ce terrain plat dispose d'une superficie de 473 m² avec une exposition plein sud. Il est proche du centre ville de La Flèche, proche de st germain du val et très bien situé avec une proximité des commerces, école et collège ainsi que de la base de loisir de La Monerie, Le terrain est 100% viabilisé.

Faites confiance au 1^{er} constructeur du Grand Ouest. N'hésitez pas à prendre contact avec notre agence au 06 48 17

34 68 - 02 43 16 65 35 -

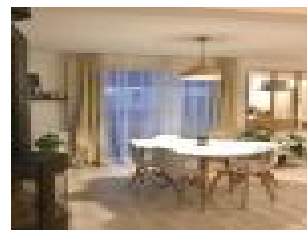
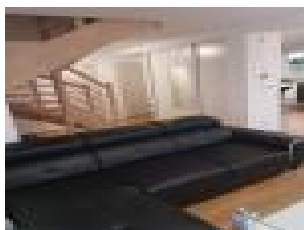
Le cout du projet inclut : le prix du terrain viabilisé , les frais de notaire estimés et le prix de la construction d'une maison neuve dans le cadre de la loi du 19 décembre 1990, n°90-1129, y compris les garanties et assurances obligatoires du contrat de construction de maison individuelle.

Nos offres de terrains constructibles sont proposées en collaboration avec nos partenaires fonciers, selon disponibilité.

Photos non contractuelles

Consulter sur notre site les mentions légales de nos annonces.

Annonce visible sur <http://www.repimmo.com> sous la REF n°17595594



voir tous les détails sur ce bien http://www.repimmo.com/petite_annonces_immobiliere/17595594/maison-a_vendre-fleche-72.php

Vente Maison FLECHE (Sarthe - 72)

Surface : 123 m²

Surface terrain : 473 m²

Surface séjour : 41 m²

Nb pièces : 7 pièces

Chambres : 5 chambres

Prix : 221088 €

Réf : MLM2024R1LAFLECHE -



Description détaillée :

PROJET DE CONSTRUCTION MAISON DE 5 CHAMBRES AVEC DOUBLE GARAGE A LA FLECHE

MAISONS LE MASSON - 1^{er} CONSTRUCTEUR DU GRAND OUEST

Offre Maison prête à décorer + Terrain + Notaire + Frais divers : 221 088 E

Maison neuve de qualité à prix abordable de 123 m² construite en seulement 10 mois.

(Projet modifiable, d'autres surfaces disponibles)

Cette maison à étage a une belle pièce de vie ouverte sur salon séjour et cuisine surface de 41 m², une chambre au rdc avec baie vitrée et salle d'eau privative, Très lumineuse, un local PAC, un WC séparé. A l'étage, sur une dalle béton, vous pourrez apprécier les 4 très belles chambres en R+1 (possibilité de réalisation d'une mezzanine). wc et salle de bain.

Maison neuve répondant aux normes Re 2020 avec système de chauffage par Pompe à chaleur,. Double garage, menuiserie en Aluminium. Volets roulants électriques motorisés avec commande centralisée., maison sur vide sanitaire.

Description du terrain :

Ce terrain plat dispose d'une superficie de 473 m² avec une exposition plein sud. Il est proche du centre ville de La Flèche, proche de st germain du val et très bien situé avec une proximité des commerces, école et collège ainsi que de la base de loisir de La Monerie, Le terrain est 100% viabilisé.

Faites confiance au 1er constructeur du Grand Ouest. N'hésitez pas à prendre contact avec notre agence au 06 48 17 34 68 - 02 43 16 65 35 -

Le cout du projet inclut : le prix du terrain viabilisé , les frais de notaire estimés et le prix de la construction d'une maison neuve dans le cadre de la loi du 19 décembre 1990, n°90-1129, y compris les garanties et assurances obligatoires du contrat de construction de maison individuelle.

Nos offres de terrains constructibles sont proposées en collaboration avec nos partenaires fonciers, selon disponibilité.

Photos non contractuelles

Consulter sur notre site les mentions légales de nos annonces.

Annonce visible sur <http://www.repimmo.com> sous la REF n°17595593



voir tous les détails sur ce bien http://www.repimmo.com/petite_annonces_immobiliere/17595593/maison-a_vendre-fleche-72.php

Vente Maison FLECHE (Sarthe - 72)

Surface : 123 m2

Surface terrain : 473 m2

Surface séjour : 41 m2

Nb pièces : 7 pièces

Chambres : 5 chambres

Prix : 199097 €

Réf : MLM2024MTP7LAFLECHE -



Description détaillée :

PROJET DE CONSTRUCTION MAISON DE 5 CHAMBRES AVEC GARAGE A LA FLECHE

MAISONS LE MASSON - 1^{er} CONSTRUCTEUR DU GRAND OUEST

Offre Maison prête à décorer + Terrain + Notaire + Frais divers : 199 097 E

Maison neuve de qualité à prix abordable de 123 m² construite en seulement 10 mois.

(Projet modifiable, d'autres surfaces disponibles)

Cette maison à étage a une belle pièce de vie ouverte sur salon séjour et cuisine surface de 41 m², une chambre au rdc avec baie vitrée et salle d'eau privative, Très lumineuse, un local PAC, un WC séparé. A l'étage, sur une dalle béton, vous pourrez apprécier les 4 très belles chambres en R+1 (possibilité de réalisation d'une mezzanine).

Maison neuve répondant aux normes Re 2020 avec système de chauffage par Pompe à chaleur, Volets roulants électriques motorisés avec commande centralisée, maison sur vide sanitaire.

Description du terrain :

Ce terrain plat dispose d'une superficie de 473 m² avec une exposition plein sud. Il est proche du centre ville de La Flèche, proche de st germain du val et très bien situé avec une proximité des commerces, école et collège ainsi que de la base de loisir de La Monerie, Le terrain est 100% viabilisé.

Faites confiance au 1^{er} constructeur du Grand Ouest. N'hésitez pas à prendre contact avec notre agence au 06 48 17

34 68 - 02 43 16 65 35 -

Le cout du projet inclut : le prix du terrain viabilisé , les frais de notaire estimés et le prix de la construction d'une maison neuve dans le cadre de la loi du 19 décembre 1990, n°90-1129, y compris les garanties et assurances obligatoires du contrat de construction de maison individuelle.

Nos offres de terrains constructibles sont proposées en collaboration avec nos partenaires fonciers, selon disponibilité.

Photos non contractuelles

Consulter sur notre site les mentions légales de nos annonces.

Annonce visible sur <http://www.repimmo.com> sous la REF n°17595592



voir tous les détails sur ce bien http://www.repimmo.com/petite_annonces_immobiliere/17595592/maison-a_vendre-fleche-72.php

Vente Maison FLECHE (Sarthe - 72)

Surface : 70 m²

Surface terrain : 473 m²

Surface séjour : 40 m²

Nb pièces : 4 pièces

Chambres : 2 chambres

Prix : 158991 €

Réf : MLM2024PP4LAFLECHE -



Description détaillée :

PROJET DE CONSTRUCTION MAISON DE 2 CHAMBRES AVEC GARAGE A LA FLECHE

MAISONS LE MASSON - 1^{er} CONSTRUCTEUR DU GRAND OUEST

Offre Maison prête à décorer + Terrain + Notaire + Frais divers : 158991 E

Maison neuve de qualité à prix abordable de 70 m² construite en seulement 10 mois.

(Projet modifiable, d'autres surfaces disponibles, possibilité de prévoir des combles aménageables)

Cette maison de plain pied a une belle pièce de vie ouverte sur salon séjour et cuisine surface de 40 m², un local PAC, une salle d'eau, un WC séparé, 2 chambres et un garage de 20 m².

Maison neuve répondant aux normes Re 2020 avec système de chauffage par Pompe à chaleur, Volets roulants électriques motorisés avec commande centralisée, maison sur vide sanitaire.

Description du terrain :

Ce terrain plat dispose d'une superficie de 473 m² avec une exposition plein sud. Il est proche du centre ville de La Flèche, proche de st germain du val et très bien situé avec une proximité des commerces, école et collège ainsi que de la base de loisir de La Monerie, Le terrain est 100% viabilisé.

Faites confiance au 1^{er} constructeur du Grand Ouest. N'hésitez pas à prendre contact avec notre agence au 06 48 17

34 68 - 02 43 16 65 35 -

Le cout du projet inclut : le prix du terrain viabilisé , les frais de notaire estimés et le prix de la construction d'une maison neuve dans le cadre de la loi du 19 décembre 1990, n°90-1129, y compris les garanties et assurances obligatoires du contrat de construction de maison individuelle.

Nos offres de terrains constructibles sont proposées en collaboration avec nos partenaires fonciers, selon disponibilité.

Photos non contractuelles

Consulter sur notre site les mentions légales de nos annonces.

Annnonce visible sur <http://www.repimmo.com> sous la REF n°17592065



voir tous les détails sur ce bien http://www.repimmo.com/petite_annonces_immobiliere/17592065/maison-a_vendre-fleche-72.php

Vente Maison FLECHE (Sarthe - 72)

Surface : 83 m²

Surface terrain : 473 m²

Surface séjour : 41 m²

Nb pièces : 5 pièces

Chambres : 3 chambres

Prix : 167222 €

Réf : MLM2024PPGI5LAFLECHE -



Description détaillée :

PROJET DE CONSTRUCTION MAISON DE 3 CHAMBRES AVEC GARAGE A LA FLECHE

MAISONS LE MASSON - 1^{er} CONSTRUCTEUR DU GRAND OUEST

Offre Maison prête à décorer + Terrain + Notaire + Frais divers : 167 222 E

Maison neuve de qualité à prix abordable de 83 m² construite en seulement 10 mois.

(Projet modifiable, d'autres surfaces disponibles, possibilité de prévoir des combles aménageables)

Cette maison de plain pied a une belle pièce de vie ouverte sur salon séjour et cuisine surface de 41 m², un local PAC, une salle d'eau, un WC séparé, 3 chambres et un garage de 15 m².

Maison neuve répondant aux normes Re 2020 avec système de chauffage par Pompe à chaleur,. Volets roulants électriques motorisés avec commande centralisée., maison sur vide sanitaire.

Description du terrain :

Ce terrain plat dispose d'une superficie de 473 m² avec une exposition plein sud. Il est proche du centre ville de La Flèche, proche de st germain du val et très bien situé avec une proximité des commerces, école et collège ainsi que de la base de loisir de La Monerie, Le terrain est 100% viabilisé.

Faites confiance au 1^{er} constructeur du Grand Ouest. N'hésitez pas à prendre contact avec notre agence au 06 48 17

34 68 - 02 43 16 65 35 -

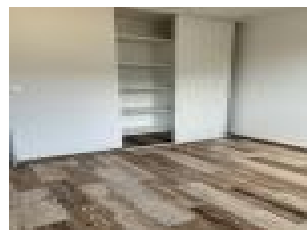
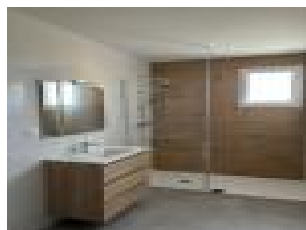
Le cout du projet inclut : le prix du terrain viabilisé , les frais de notaire estimés et le prix de la construction d'une maison neuve dans le cadre de la loi du 19 décembre 1990, n°90-1129, y compris les garanties et assurances obligatoires du contrat de construction de maison individuelle.

Nos offres de terrains constructibles sont proposées en collaboration avec nos partenaires fonciers, selon disponibilité.

Photos non contractuelles

Consulter sur notre site les mentions légales de nos annonces.

Annnonce visible sur <http://www.repimmo.com> sous la REF n°17592064



voir tous les détails sur ce bien http://www.repimmo.com/petite_annonces_immobiliere/17592064/maison-a_vendre-fleche-72.php

Vente Maison FLECHE (Sarthe - 72)

Surface : 101 m²

Surface terrain : 473 m²

Surface séjour : 45 m²

Nb pièces : 6 pièces

Chambres : 4 chambres

Prix : 187775 €

Réf : MLM2024CA62NLAFLACHE -



Description détaillée :

PROJET DE CONSTRUCTION MAISON DE 4 CHAMBRES AVEC GARAGE A LA FLECHE

MAISONS LE MASSON - 1^{er} CONSTRUCTEUR DU GRAND OUEST

Offre Maison prête à décorer + Terrain + Notaire + Frais divers : 187 775 E

Maison neuve de qualité à prix abordable de 120 m² construite en seulement 10 mois.

(Projet modifiable, d'autres surfaces disponibles, possibilité de prévoir une extension sur le garage ou un grenier)

Cette maison à étage a une belle pièce de vie ouverte sur salon séjour et cuisine surface de 45 m², Très lumineuse, un local PAC, une salle d'eau (suite parentale possible), une chambre au RDC, un WC séparé. A l'étage, sur une dalle béton, et avec une charpente traditionnelle, vous pourrez apprécier les 3 grandes chambres (possibilité d'une quatrième avec l'accès sur le garage de 20m² minimum.

Maison neuve répondant aux normes Re 2020 avec système de chauffage par Pompe à chaleur, Volets roulants électriques motorisés avec commande centralisée., maison sur vide sanitaire.

Description du terrain :

Ce terrain plat dispose d'une superficie de 473 m² avec une exposition plein sud. Il est proche du centre ville de La Flèche, proche de st germain du val et très bien situé avec une proximité des commerces, école et collège ainsi que de la base de loisir de La Monerie, Le terrain est 100% viabilisé.

Faites confiance au 1er constructeur du Grand Ouest. N'hésitez pas à prendre contact avec notre agence au 06 48 17 34 68 - 02 43 16 65 35 -

Le cout du projet inclut : le prix du terrain viabilisé , les frais de notaire estimés et le prix de la construction d'une maison neuve dans le cadre de la loi du 19 décembre 1990, n°90-1129, y compris les garanties et assurances obligatoires du contrat de construction de maison individuelle.

Nos offres de terrains constructibles sont proposées en collaboration avec nos partenaires fonciers, selon disponibilité.

Photos non contractuelles

Consulter sur notre site les mentions légales de nos annon

Annonce visible sur <http://www.repimmo.com> sous la REF n°17592063



voir tous les détails sur ce bien http://www.repimmo.com/petite_annonces_immobiliere/17592063/maison-a_vendre-fleche-72.php

Vente Maison FLECHE (Sarthe - 72)

Surface : 80 m²

Surface terrain : 473 m²

Surface séjour : 35 m²

Nb pièces : 5 pièces

Chambres : 3 chambres

Prix : 169677 €

Réf : MLM2024CPCTLAFLECHE -



Description détaillée :

PROJET DE CONSTRUCTION MAISON DE 3 CHAMBRES AVEC GARAGE A LA FLECHE

MAISONS LE MASSON - 1^{er} CONSTRUCTEUR DU GRAND OUEST

Offre Maison prête à décorer + Terrain + Notaire + Frais divers : 169 677 E

Maison neuve de qualité à prix abordable de 80 m² construite en seulement 10 mois.

(Projet modifiable, d'autres surfaces disponibles, possibilité de prévoir une extension sur le garage ou un grenier)

Cette maison à étage a une belle pièce de vie ouverte sur salon séjour et cuisine surface de 35 m², Très lumineuse, un local PAC, un WC séparé. A l'étage, sur une dalle béton, vous pourrez apprécier les 3 belles chambres en R+1 (possibilité d'une quatrième avec l'accès sur le garage de 15m² .

Maison neuve répondant aux normes Re 2020 avec système de chauffage par Pompe à chaleur,. Volets roulants électriques motorisés avec commande centralisée., maison sur vide sanitaire.

Description du terrain :

Ce terrain plat dispose d'une superficie de 473 m² avec une exposition plein sud. Il est proche du centre ville de La Flèche, proche de st germain du val et très bien situé avec une proximité des commerces, école et collège ainsi que de la base de loisir de La Monerie, Le terrain est 100% viabilisé.

Faites confiance au 1^{er} constructeur du Grand Ouest. N'hésitez pas à prendre contact avec notre agence au 06 48 17

34 68 - 02 43 16 65 35 -

Le cout du projet inclut : le prix du terrain viabilisé , les frais de notaire estimés et le prix de la construction d'une maison neuve dans le cadre de la loi du 19 décembre 1990, n°90-1129, y compris les garanties et assurances obligatoires du contrat de construction de maison individuelle.

Nos offres de terrains constructibles sont proposées en collaboration avec nos partenaires fonciers, selon disponibilité.

Photos non contractuelles

Consulter sur notre site les mentions légales de nos annonces.

Annonce visible sur <http://www.repimmo.com> sous la REF n°17592062



voir tous les détails sur ce bien http://www.repimmo.com/petite_annonces_immobiliere/17592062/maison-a_vendre-fleche-72.php

Vente Maison ECOMMOY LE-MANS (Sarthe - 72)

Surface : 101 m²

Surface terrain : 396 m²

Surface séjour : 45 m²

Nb pièces : 6 pièces

Chambres : 4 chambres

Prix : 208077 €

Réf : MLMSGEB -



Description détaillée :

PROJET DE CONSTRUCTION MAISON DE 4 CHAMBRES AVEC GARAGE A LANDEDA

Maison neuve de qualité à prix abordable de 101 m² construite en seulement 10 mois.

(Projet modifiable, d'autres surfaces disponibles)

Cloisons intérieures en Placostyl

Rez-de-chaussée: une entrée et une grande pièce de vie ouverte sur salon séjour et cuisine surface 42m² , un local PAC un WC séparé + 1 chambre avec salle d'eau privative et un garage de 20.m².

Etage (sur dalle béton): un palier dessert 3 chambres, une salle de bain et un WC séparé.

Maison neuve répondant aux normes Re 2020 avec système de chauffage par Pompe à chaleur, plancher chauffant au rez-de-chaussée. Volets roulants électriques motorisés avec commande centralisée. Conduit de cheminée Poujoulat inclus (mais peut être retiré)

Description du terrain :

Ce terrain de 396 m² est situé sur la commune de SAINT GERVAIS EN BELIN

Le terrain est viabilisé à 100%.

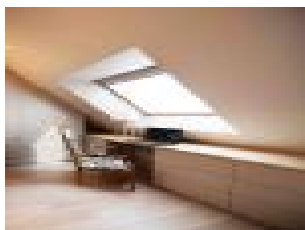
Le cout du projet inclut : le prix du terrain viabilisé , les frais de notaire estimés et le prix de la construction d'une maison neuve dans le cadre de la loi du 19 décembre 1990, n°90-1129, y compris les garanties et assurances obligatoires du contrat de construction de maison individuelle.

Nos offres de terrains constructibles sont proposées en collaboration avec nos partenaires fonciers, selon disponibilité.

Le groupe Maisons Le Masson en sa qualité exclusive de constructeur n'est pas le vendeur du terrain et n'est pas mandaté pour réaliser la vente du terrain.

Photos non contractuelles

Annnonce visible sur <http://www.repimmo.com> sous la REF n°17476612



voir tous les détails sur ce bien http://www.repimmo.com/petite_annonces_immobiliere/17476612/maison-a_vendre-ecommoy-72.php

Vente Maison DOMFRONT-EN-CHAMPAGNE (Sarthe - 72)

Surface : 78 m²

Surface terrain : 561 m²

Surface séjour : 42 m²

Nb pièces : 5 pièces

Chambres : 3 chambres

Prix : 186912 €

Réf : MLMSGBCABIS -



Description détaillée :

Maisons LE MASSON Le Mans vous proposent une maison traditionnelle A CONSTRUIRE de 78m² habitables et 90 m² utiles avec garage attenant de 20m² (possibilité de grenier ou pièce supplémentaire) à Saint Gervais en Belin (10minutes Zone sud Le Mans).

Maison neuve de qualité à prix abordable de 90m² construite en seulement 10 mois.

(Projet modifiable, d'autres surfaces disponibles)

Au rez-de-chaussée, une belle pièce de vie ouverte de 42m², 'un local PAC et un garage de 20m². A l'étage, sur dalle béton, vous retrouvez 3 chambres, une salle de bain ainsi qu'un WC séparé.

Maison aux nouvelles normes RE 2020 sur vide sanitaire, couverture en ardoises synthétiques, enduit finition grattée, pompe à chaleur AIR/EAU Atlantic (plancher chauffant), volets roulants électriques.

Offre maison avec vide sanitaire, les branchements/remblais (implantation géomètre, mise en service PAC, compteur eau, frais accès, EDF liaison B et télécom, évacuation des terres) + terrain + frais de notaire.

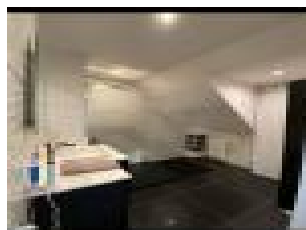
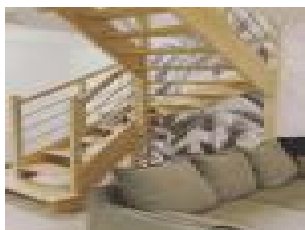
Faites confiance au 1er constructeur du Grand Ouest. N'hésitez pas à prendre contact avec notre agence au 02 43 16 65 35 ou 06 48 17 34 68

Terrain à bâtir de 396m² sur la commune de Saint Gervais en Belin

Prêt à construire - Frais de notaire inclus

Photos non contractuelles - Terrain selon la disponibilité de notre partenaire Foncier Aménagement

Annonce visible sur <http://www.repimmo.com> sous la REF n°17476611



voir tous les détails sur ce bien http://www.repimmo.com/petite_annonces_immobiliere/17476611/maison-a_vendre-domfront_en_champagne-72.php

Vente Maison MONCE-EN-BELIN (Sarthe - 72)

Surface : 101 m²

Surface terrain : 397 m²

Surface séjour : 45 m²

Nb pièces : 6 pièces

Chambres : 4 chambres

Prix : 215455 €

Réf : MLMMEB62n -



Description détaillée :

Maison Neuve à construire - RE2020

Maison CA 6-2N de 120 m² + 20 m² à Moncé en Belin

Maisons Le Masson Le Mans vous proposent une maison traditionnelle et fonctionnelle à construire de 120m² utile et 101m² habitable + 20 m² de garage (aménageables) pour 215455 euros frais de notaire inclus à Moncé en Belin.

Une belle pièce à vivre lumineuse ouverte de 45m², 4 chambres, dont une au rdc avec salle d'eau, une salle de bain, 2 wc séparés, et un local technique.

Maison sur vide sanitaire, dalle béton à l'étage, charpente traditionnelle, plancher chauffant, couverture en ardoise, enduit finition grattée, pompe à chaleur air/eau Atlantic, volets électriques avec gestion domotique. Isolation RE2020 avec DPE et GES de classe A.

Offre maison avec vide sanitaire, branchements/remblais, géomètre, mise en service pac, compteur d'eau et électricité, accès, évacuations des terres. Estimation des taxes +terrain inclus (par notre partenaire foncier, foncier aménagement)+frais de notaires inclus.

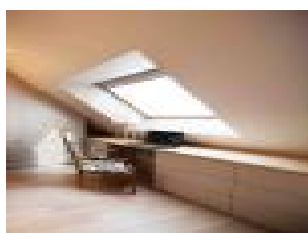
Faites confiance au 1er constructeur du Grand Ouest N'hésitez pas à prendre contact avec notre agence au 02 43 16 65 35 ou 06 48 17 34 68 ou

Photos non contractuelles

MAISONS LE MASSON - LE MANS
153 avenue Felix Geneslay
72100 LE MANS
Tel : 02.43.16.65.35
E-Mail : lemans@maisonslemasson.com

Catalogue PDF généré
par <http://www.repimmo.com>

Annonce visible sur <http://www.repimmo.com> sous la REF n°17455850



voir tous les détails sur ce bien http://www.repimmo.com/petite_annonces_immobiliere/17455850/maison-a_vendre-monce_en_belin-72.php

Vente Maison MANS (Sarthe - 72)

Surface : 80 m²

Surface terrain : 199 m²

Surface séjour : 37 m²

Nb pièces : 5 pièces

Chambres : 3 chambres

Prix : 188998 €

Réf : MLMLMcpct -



Description détaillée :

Maison Neuve à construire - RE2020

Maison R+1 de 80 m² + 15 m² à Le Mans quartier Panorama

Maisons Le Masson Le Mans vous proposent une maison contemporaine et fonctionnelle à construire de 80m² habitable pour 188998 euros frais de notaire inclus au Mans, à deux pas du tram (accessible à pied!).

Une belle pièce à vivre lumineuse ouverte de 37m², 3 chambres, une salle de bain, 2 wc séparés, et un local technique.

Maison sur vide sanitaire, dalle béton à l'étage, plancher chauffant, couverture en ardoise, enduit finition grattée, pompe à chaleur air/eau Atlantic, volets électrique avec gestion domotique. Isolation RE2020 avec DPE et GES de classe A.

Offre maison avec vide sanitaire, branchements/remblais, géomètre, mise en service pac, compteur d'eau et électricité, accès, évacuations des terres.+terrain inclus (par notre partenaire foncier, foncier aménagement)+frais de notaires inclus.



N'hésitez pas à prendre contact avec notre agence au 02 43 16

voir tous les détails sur ce bien http://www.repimmo.com/petite_annonces_immobiliere/17451787/maison-a_vendre-mans-72.php

Vente Maison JUIGNE-SUR-SARTHE (Sarthe - 72)

Surface : 70 m²

Surface terrain : 412 m²

Surface séjour : 37 m²

Nb pièces : 4 pièces

Chambres : 2 chambres

Prix : 155858 €

Réf : MLMSABLEPP4 -



Description détaillée :

Maisons LE MASSON Le Mans vous proposent une maison traditionnelle et fonctionnelle A CONSTRUIRE de 70m² habitables pour 155858€ frais de notaire inclus à Juigné sur Sarthe tout Proche de Sablé sur Sarthe

Une belle pièce de vie ouverte de 37 m², 2 chambres, une salle d'eau ainsi qu'un WC séparé et un local PAC.

Maison sur vide sanitaire, couverture en ardoises synthétiques, enduit finition grattée, pompe à chaleur AIR/EAU Atlantic. Gestion domotique des volets électrique. Maisn Lumineuse Norme RE2020.

Offre maison avec vide sanitaire, les branchements/remblais (implantation géomètre, mise en service PAC, compteur eau, frais accès, EDF liaison B et télécom, évacuation des terres) + terrain + frais de notaire.

Faites confiance au 1er constructeur du Grand Ouest. N'hésitez pas à prendre contact avec notre agence au 02 43 16 65 35 ou 06 48 17 34 68

Terrain à bâtir de 412 m² sur la commune Juigné sur Sarthe.

Entièrement viabilisé - frais de notaire inclus

disponibilité du terrain selon partenaire foncier.

repimmo.com sous la REF n°17274706



voir tous les détails sur ce bien http://www.repimmo.com/petite_annonces_immobiliere/17274706/maison-a_vendre-juigne_sur_sarthe-72.php

Vente Maison DOMFRONT-EN-CHAMPAGNE (Sarthe - 72)

Surface : 78 m²

Surface terrain : 561 m²

Surface séjour : 42 m²

Nb pièces : 5 pièces

Chambres : 3 chambres

Prix : 173120 €

Réf : MLMDFRTCA5bis -



Description détaillée :

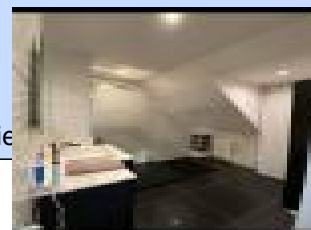
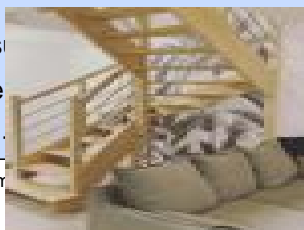
Maisons LE MASSON Le Mans vous proposent une maison traditionnelle A CONSTRUIRE de 78m² habitables et 90 m² utiles avec garage attenant de 20m² (possibilité de grenier ou pièce supplémentaire) pour 173 120E frais de notaire inclus à Domfront en Champagne (10minutes Zone nord Le Mans).

Au rez-de-chaussée, une belle pièce de vie ouverte de 42m², 'un local PAC et un garage de 20m². A l'étage, vous retrouvez 3 chambres, une salle de bain ainsi qu'un WC séparé.

Maison aux nouvelles normes RE 2020 sur vide sanitaire, couverture en ardoises synthétiques, enduit finition grattée, pompe à chaleur AIR/EAU Atlantic (plancher chauffant), volets roulants électriques.

Offre maison avec vide sanitaire, les branchements/remblais (implantation géomètre, mise en service PAC, compteur eau, frais accès, EDF liaison B et télécom, évacuation des terres) + terrain + frais de notaire.

Faites confiance au 1er constructeur du Grand Ouest. N'hésitez pas à prendre contact avec notre agence au 02 43 16 65 35 ou 06 48 17 34 68



voir tous les détails sur ce bien http://www.repimmo.com/petite_annonces_immobiliere/17274705/maison-a_vendre-domfront_en_champagne-72.php

Vente Maison NEUVILLE-SUR-SARTHE (Sarthe - 72)

Surface : 123 m²

Surface terrain : 449 m²

Surface séjour : 41 m²

Nb pièces : 7 pièces

Chambres : 5 chambres

Prix : 253344 €

Réf : MLMnssr1dg -



Description détaillée :

Maison à bâtir de type R+1 T 7 de 123m² habitable avec un double garage de 30 m²

Sur un terrain de 449m² (possibilité de différent) situé sur la commune de NEUVILLE SUR SARTHE à quelques minutes du Mans.

Maison RE2020 (DPE A, GES A), La maison comprendra au rdc une cuisine ouverte sur le salon/séjour (41m²), une chambre 10m² et une salle d'eau privative, avec WC séparé. A l'étage, sur une dalle béton, 4 chambres (9m², 12m², 15m² et 16m²) avec espaces pour rangement, une salle de bain et un WC séparé. Maison avec de beaux volumes et très fonctionnelle, très lumineuse de par ces 3 baies coulissantes, et très bien isolée avec le confort d'une pompe à chaleur. Maison Connecté avec la gestion des volets électriques. Possibilité de moduler la maison (enlever la chambre du rdc pour un plus grand salon séjour, créer une mezzanine, modulation du garage selon le terrain, changement des menuiseries, etc.)

menuiserie Aluminium.

Normes RE2020 avec un système de chauffage par pompe à chaleur, volets électriques en domotique, dalle béton à l'étage, plus d'1/6ème de surface vitrée, test de perméabilité réalisé avant livraison. Menuiseries en Aluminium, porte d'entrée aluminium 5 points,.

Coût du terrain + Frais de Notaire : 71 610 E

Coût de la maison : 172 424E

Coût des frais divers : 9 310 E

Coût global du projet : 253 344 E

incluant maison sur vide sanitaire + garage + terrain + frais de notaire + frais divers + branchements et remblais +

assurances dommage ouvrage obligatoires comprises .

Photos non contractuelle. Sous réserve de disponibilité foncière. Pas de frais d'agence. Pas de frais de notaire sur la maison. Possibilité de prêt à taux zéro jusqu'à la fin de l'année et selon votre entreprise, prêt action logement à taux réduit. Service et conseil gratuit.

Pour plus de renseignements contactez moi au 06 48 17 34 68 ou par email .

Annnonce visible sur <http://www.repimmo.com> sous la REF n°17267016



voir tous les détails sur ce bien http://www.repimmo.com/petite_annonces_immobiliere/17267016/maison-a_vendre-neuveille_sur_sarthe-72.php

Vente Maison BRUERE-SUR-LOIR (Sarthe - 72)

Surface : 83 m²

Surface terrain : 419 m²

Surface séjour : 40 m²

Nb pièces : 5 pièces

Chambres : 3 chambres

Prix : 164360 €

Réf : MLMMsL -



Description détaillée :

Maison neuve à la norme RE2020 de 83 m² avec un garage en plus de 15 m² à Bâtir par les maisons le Masson sur un terrain de 419 m² situé sur la commune de Montval sur Loir. Dans un environnement calme, cette commune dispose d'infrastructures scolaires, écoles, collèges, lycée, d'un centre commercial E.Leclerc, de commerces de proximité ainsi qu'un accès à l'autoroute. Cette belle maison aux dernières normes énergétiques vous permettra d'acquérir un excellent confort ainsi que de réaliser de grandes réductions en terme de consommation énergétique par sa classe DPE A et son GES A. Maison chauffée par pompe à chaleur, vide sanitaire, volets électriques avec gestion crépusculaire domotique, 3 chambres, un salon séjour cuisine, une salle de bain wc. Ce projet inclus les frais de notaire, les frais de branchement, les frais divers, l'assurance dommage ouvrage de 10 ans de garantie. Si vous souhaitez avoir de plus amples informations, n'hésitez pas à me contacter. O; Piron 06 48 17 34 68

Annnonce visible sur <http://www.repimmo.com> sous la REF n°17267014

Vente Maison MONCE-EN-BELIN (Sarthe - 72)

Surface : 70 m²

Surface terrain : 375 m²

Surface séjour : 40 m²

Nb pièces : 5 pièces

Chambres : 2 chambres

Prix : 179258 €

Réf : MLMPP4monce -



Description détaillée :

Maison neuve à la norme RE2020 de 70 m² avec un garage en plus de 20m² à Bâtir par les maisons le Masson sur un terrain de 375m² situé sur la commune de Moncé en belin e à 15 minutes du Mans Dans un environnement calme. Cette belle maison aux dernières normes énergétiques vous permettra d'acquérir un excellent confort ainsi que de réaliser de grandes réductions en terme de consommation énergétique par sa classe DPE A et son GES A. Maison chauffée par pompe à chaleur, vide sanitaire, volets électriques avec gestion crépusculaire domotique, 2 chambres, un salon séjour cuisine de 40 m², une salle de bain wc. Ce projet inclus les frais de notaire, les frais de branchement, les frais divers, l'assurance dommage ouvrage de 10 ans de garantie.. Possibilité de faire des combles aménageables, grenier. Si vous souhaitez avoir de plus amples information, n'hésitez pas à me contacter. O; Piron 06 48 17 34 68

Annnonce visible sur <http://www.repimmo.com> sous la REF n°17267009

Vente Maison FERTE-BERNARD (Sarthe - 72)

Surface : 90 m²

Surface terrain : 425 m²

Surface séjour : 40 m²

Nb pièces : 6 pièces

Chambres : 4 chambres

Prix : 182233 €

Réf : MLMCA5bisVib -



Description détaillée :

Maisons LE MASSON vous construira votre maison CA 6-1 de 90m² habitable, 103m² utile avec un garage de 20m² .

Sur un terrain de 425 m² situé sur la commune de Vibraye à 20 minutes de la Ferté Bernard

La maison sera réalisée sur un vide sanitaire, elle comprendra au rdc une cuisine ouverte sur le salon/séjour de 40m², une chambre et une salle d'eau avec WC séparé et à l'étage (sur une dalle béton) 3 chambres avec une deuxième salle de bain et WC séparé . Possibilité d'aménager le garage en grenier ou pièce habitable par la suite.

Normes RE2020 avec un système de chauffage par pompe a chaleur . Volets électriques avec gestion crépusculaire domotique.

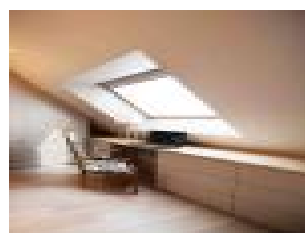
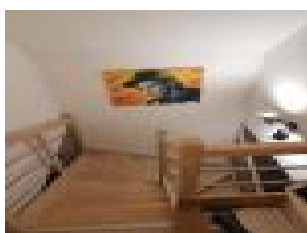
Coût du terrain :18700E (100% viabilisé et plat)

Coût global du projet : 182233 E incluant maison sur vide sanitaire + garage + terrain + frais de notaire + frais divers + branchements et remblais + assurances obligatoires comprises .

Photos non contractuelle. Sous réserve de disponibilité foncière par notre partenaire Sarthe Habitat.

Pour plus de renseignements contactez moi au 06 48 17 34 68.

Annnonce visible sur <http://www.repimmo.com> sous la REF n°17250340



voir tous les détails sur ce bien http://www.repimmo.com/petite_annonces_immobiliere/17250340/maison-a_vendre-ferte_bernard-72.php

Vente Maison BRUERE-SUR-LOIR (Sarthe - 72)

Surface : 83 m²

Surface terrain : 419 m²

Surface séjour : 40 m²

Nb pièces : 5 pièces

Chambres : 3 chambres

Prix : 164360 €

Réf : MLMMONTVAL -



Description détaillée :

Maison neuve à la norme RE2020 de 83 m² avec un garage en plus de 15 m² à Bâtir par les maisons le Masson sur un terrain de 419 m² situé sur la commune de Montval sur Loir. Dans un environnement calme, cette commune dispose d'infrastructures scolaires, écoles, collèges, lycée, d'un centre commercial E.Leclerc, de commerces de proximité ainsi qu'un accès à l'autoroute. Cette belle maison aux dernières normes énergétiques vous permettra d'acquérir un excellent confort ainsi que de réaliser de grandes réductions en terme de consommation énergétique par sa classe DPE A et son GES A. Maison chauffée par pompe à chaleur, vide sanitaire, volets électriques avec gestion crépusculaire domotique, 3 chambres, un salon séjour cuisine, une salle de bain wc. Ce projet inclus les frais de notaire, les frais de branchement, les frais divers, l'assurance dommage ouvrage de 10 ans de garantie. Si vous souhaitez avoir de plus amples informations, n'hésitez pas à me contacter. O; Piron 06 48 17 34 68

Annnonce visible sur <http://www.repimmo.com> sous la REF n°17244687

Vente Maison MANS (Sarthe - 72)

Surface : 83 m²

Surface terrain : 405 m²

Surface séjour : 34 m²

Nb pièces : 5 pièces

Chambres : 3 chambres

Prix : 184547 €

Réf : MLMCoulanssurgee -



Description détaillée :

Maisons LE MASSON vous construira votre maison MTP 5 de 83m² habitable avec un garage de 15m².

Sur un terrain de 405 m² situé sur la commune de Coulans sur Gee à 15 minutes de la zone universitaire du mans et du tramway

La maison comprendra au rdc une cuisine ouverte sur le salon/séjour (34m² possibilité d'agrandissement), un local technique pour la PAC, un WC séparé et à l'étage 3 chambres de 11 à 13m² et une salle de bain et un WC séparé. Maison avec de beaux volumes, lumineuse par la norme RE2020 et très fonctionnelle.

Normes RE2020 avec un système de chauffage par pompe à chaleur, volets électriques en domotique, dalle béton à l'étage.

Coût du terrain FNI : 38500E

Coût global du projet :184547E incluant maison sur vide sanitaire + garage + terrain + frais de notaire + frais divers + branchements et remblais + assurances dommage ouvrage obligatoires comprises.

Photos non contractuelle. Sous réserve de disponibilité foncière par notre partenaire

Pas de frais d'agence.

Service et conseil gratuit.

Pour plus de renseignements contactez moi au 06 48 17 34 68.

Annonce visible sur <http://www.repimmo.com> sous la REF n°17211262

Vente Maison VIBRAYE (Sarthe - 72)

Surface : 70 m²

Surface terrain : 425 m²

Surface séjour : 40 m²

Nb pièces : 5 pièces

Chambres : 2 chambres

Prix : 137558 €

Réf : MLMVibrayePP4 -



Description détaillée :

Maison neuve à la norme RE2020 de 70 m² avec un garage en plus de 20m² à Bâtir par les maisons le Masson sur un terrain de 425m² situé sur la commune de Vibraye à 20 minutes de la Ferté Bernard. Dans un environnement calme. Cette belle maison aux dernières normes énergétiques vous permettra d'acquérir un excellent confort ainsi que de réaliser de grandes réductions en terme de consommation énergétique par sa classe DPE A et son GES A. Maison chauffée par pompe à chaleur, vide sanitaire, volets électriques avec gestion crépusculaire domotique, 2 chambres, un salon séjour cuisine de 42 m², une salle de bain wc. Ce projet inclus les frais de notaire, les frais de branchement, les frais divers, l'assurance dommage ouvrage de 10 ans de garantie.. Possibilité de faire des combles aménageables, grenier. Si vous souhaitez avoir de plus amples information, n'hésitez pas à me contacter. O; Piron 06 48 17 34 68

Annnonce visible sur <http://www.repimmo.com> sous la REF n°17189702

voir tous les détails sur ce bien http://www.repimmo.com/petite_annonces_immobiliere/17189702/maison-a_vendre-vibraye-72.php

Vente Maison FERTE-BERNARD (Sarthe - 72)

Surface : 90 m²

Surface terrain : 425 m²

Surface séjour : 40 m²

Nb pièces : 6 pièces

Chambres : 4 chambres

Prix : 182233 €

Réf : MLMVCA5bis -



Description détaillée :

Maisons LE MASSON vous construira votre maison CA 6-1 de 90m² habitable, 103m² utile avec un garage de 20m² .

Sur un terrain de 425 m² situé sur la commune de Vibraye à 20 minutes de la Ferté Bernard

La maison sera réalisée sur un vide sanitaire, elle comprendra au rdc une cuisine ouverte sur le salon/séjour de 40m², une chambre et une salle d'eau avec WC séparé et à l'étage (sur une dalle béton) 3 chambres avec une deuxième salle de bain et WC séparé . Possibilité d'aménager le garage en grenier ou pièce habitable par la suite.

Normes RE2020 avec un système de chauffage par pompe a chaleur . Volets électriques avec gestion crépusculaire domotique.

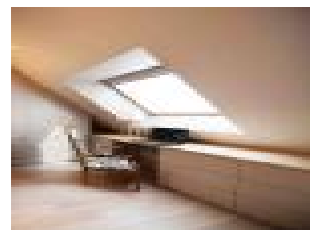
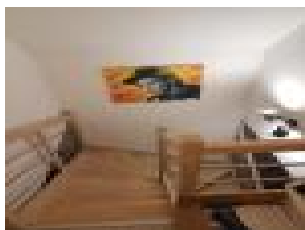
Coût du terrain :18700E (100% viabilisé et plat)

Coût global du projet : 182233 E incluant maison sur vide sanitaire + garage + terrain + frais de notaire + frais divers + branchements et remblais + assurances obligatoires comprises .

Photos non contractuelle. Sous réserve de disponibilité foncière par notre partenaire Sarthe Habitat.

Pour plus de renseignements contactez moi au 06 48 17 34 68.

Annnonce visible sur <http://www.repimmo.com> sous la REF n°17189701



voir tous les détails sur ce bien http://www.repimmo.com/petite_annonces_immobiliere/17189701/maison-a_vendre-ferte_bernard-72.php

Vente Maison BRUERE-SUR-LOIR (Sarthe - 72)

Surface : 123 m²

Surface terrain : 211 m²

Surface séjour : 41 m²

Nb pièces : 7 pièces

Chambres : 5 chambres

Prix : 178667 €

Réf : MLMMSLMTP7 -



Description détaillée :

Maisons LE MASSON vous construira votre maison MTP 7 de 123m² habitable avec un garage de 15m² .

Sur un terrain de 211 m² situé sur la commune de Montval Sur Loir (Chateau du Loir)

La maison comprendra au rdc une cuisine ouverte sur le salon/séjour (41m²), une chambre 10m² et une salle de bains avec WC séparé et à l'étage 4 chambres (9m²,12m²,15m² et 16m²) avec une deuxième salle de bain et un WC séparé .
Maison avec de beaux volumes et très fonctionnelle. Possibilité de moduler la maison (enlever la chambre du rdc pour un plus grand salon séjour, créer une mezzanine, réalisation d'un double garage selon le terrain, changement des menuiseries, etc.)

Normes RE2020 avec un système de chauffage par pompe à chaleur, volets électriques en domotique, dalle béton à l'étage.

Coût du terrain : 17407E

Coût global du projet : 178667E incluant maison sur vide sanitaire + garage + terrain + frais de notaire + frais divers + branchements et remblais + assurances dommage ouvrage obligatoires comprises .

Photos non contractuelle. Sous réserve de disponibilité foncière.

Pas de frais d'agence.

Service et conseil gratuit.

Pour plus de renseignements contactez moi au 06 48 17 34 68.



voir tous les détails sur ce bien http://www.repimmo.com/petite_annonces_immobiliere/17152026/maison-a_vendre-bruere_sur_loir-72.php

Vente Maison BRUERE-SUR-LOIR (Sarthe - 72)

Surface : 83 m²

Surface terrain : 560 m²

Surface séjour : 41 m²

Nb pièces : 5 pièces

Chambres : 3 chambres

Prix : 161810 €

Réf : MLMMSLppgi5 -



Description détaillée :

Projet à bâtir d'une belle maison neuve aux dernières normes RE2020 sur un terrain de 419 m² . Entre Le Mans et Tours

Cette maison très lumineuse vous permettra d'obtenir un volume généreux avec un salon séjour cuisine ouvert de 41m², 3 chambres avec emplacement pour placard, une salle de bain, un wc, un local technique ainsi qu'un garage de 15m². Maison chauffée par une pompe à chaleur, sur vide sanitaire, volets électriques avec gestion domotique et gestion crépusculaire.

Branchement, assurance dommage ouvrage, frais divers, frais de notaire inclus.

N'hésitez pas à me contacter pour de plus amples informations.

O.Piron

06 48 17 34 68

Annnonce visible sur <http://www.repimmo.com> sous la REF n°17152025



voir tous les détails sur ce bien http://www.repimmo.com/petite_annonces_immobiliere/17152025/maison-a_vendre-bruere_sur_loir-72.php

Vente Maison SAINT-GERMAIN-DU-CORBEIS (Orne - 61)

Surface : 101 m²

Surface terrain : 457 m²

Surface séjour : 45 m²

Nb pièces : 6 pièces

Chambres : 4 chambres

Prix : 201810 €

Réf : MLMsgdcCA62n -



Description détaillée :

Maisons LE MASSON vous construira votre maison CA 6-2N de 101m² habitable, 120m² utile avec un garage de 20 m² (extensible, grenier possible voir aménagement d'une pièce supplémentaire) .

Sur un terrain de 474 m² situé sur la commune de Saint Germain du Corbéis, école, commerce, Carrefour, Autoroute à 10 min.

La maison sera réalisée sur un vide sanitaire, elle comprendra au rdc une cuisine ouverte sur le salon/séjour de 45m², une chambre et une salle d'eau avec WC séparé et à l'étage (sur une dalle béton) 3 chambres avec une deuxième salle de bain et WC séparé . Possibilité d'aménager le garage en grenier ou pièce habitable par la suite.

Normes RE2020 avec un système de chauffage par pompe a chaleur . Volets électriques avec gestion crépusculaire 1e domotique.

Coût du terrain : 56320E inclus les frais de notaire

Coût global du projet : 201810 E incluant maison sur vide sanitaire + garage + terrain + frais de notaire + frais divers + branchements et remblais + assurances obligatoires comprises .

Photos non contractuelle. Sous réserve de disponibilité foncière.

Pour plus de renseignements contactez moi au 06 48 17 34 68.

Annnonce visible sur <http://www.repimmo.com> sous la REF n°17116217



voir tous les détails sur ce bien http://www.repimmo.com/petite_annonces_immobiliere/17116217/maison-a_vendre-saint_germain_du_corbeis-61.php

Vente Maison VIBRAYE (Sarthe - 72)

Surface : 70 m²

Surface terrain : 425 m²

Surface séjour : 42 m²

Nb pièces : 5 pièces

Chambres : 2 chambres

Prix : 137558 €

Réf : mlmv72 -



Description détaillée :

Maison neuve à la norme RE2020 de 70 m² avec un garage en plus de 20m² à Bâtir par les maisons le Masson sur un terrain de 425m² situé sur la commune de Vibraye à 20 minutes de la Ferté Bernard. Dans un environnement calme. Cette belle maison aux dernières normes énergétiques vous permettra d'acquérir un excellent confort ainsi que de réaliser de grandes réductions en terme de consommation énergétique par sa classe DPE A et son GES A. Maison chauffée par pompe à chaleur, vide sanitaire, volets électriques avec gestion crépusculaire domotique, 2 chambres, un salon séjour cuisine de 42 m², une salle de bain wc. Ce projet inclus les frais de notaire, les frais de branchement, les frais divers, l'assurance dommage ouvrage de 10 ans de garantie.. Possibilité de faire des combles aménageables, grenier. Si vous souhaitez avoir de plus amples information, n'hésitez pas à me contacter. O; Piron 06 48 17 34 68

Annnonce visible sur <http://www.repimmo.com> sous la REF n°17003156

Vente Maison MONCE-EN-BELIN (Sarthe - 72)

Surface : 123 m²

Surface terrain : 373 m²

Surface séjour : 41 m²

Nb pièces : 7 pièces

Chambres : 5 chambres

Prix : 239270 €

Réf : MLMMoncer1dg -



Description détaillée :

Maison à bâtir de type R+1 T 7 de 123m² habitable avec un double garage de 30 m²

Sur un terrain de 373 m² (possibilité de différent) situé sur la commune de Moncé en Belin à quelques minutes du Mans.

Maison RE2020 (DPE A, GES A), La maison comprendra au rdc une cuisine ouverte sur le salon/séjour (41m²), une chambre 10m² et une salle d'eau privative, avec WC séparé. A l'étage, sur une dalle béton, 4 chambres (9m², 12m², 15m² et 16m²) avec espaces pour rangement, une salle de bain et un WC séparé. Maison avec de beaux volumes et très fonctionnelle, très lumineuse de par ces 3 baies coulissantes, et très bien isolée avec le confort d'une pompe à chaleur. Maison Connecté avec la gestion des volets électriques. Possibilité de moduler la maison (enlever la chambre du rdc pour un plus grand salon séjour, créer une mezzanine, modulation du garage selon le terrain, changement des menuiseries, etc.)

menuiserie Aluminium.

Normes RE2020 avec un système de chauffage par pompe à chaleur, volets électriques en domotique, dalle béton à l'étage, plus d'1/6ème de surface vitrée, test de perméabilité réalisé avant livraison. Menuiseries en Aluminium, porte d'entrée aluminium 5 points,.

Coût du terrain + Frais de Notaire : 60500E

Coût de la maison : 169760E

Coût des frais divers : 9010 E

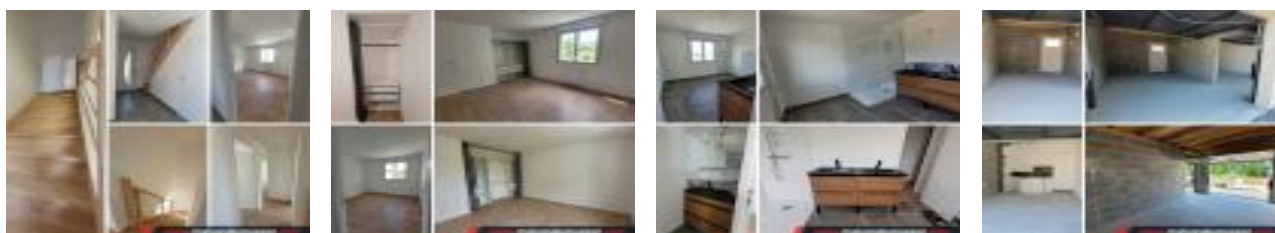
Coût global du projet : 239270E

incluant maison sur vide sanitaire + garage + terrain + frais de notaire + frais divers + branchements et remblais + assurances dommage ouvrage obligatoires comprises .

Photos non contractuelle. Sous réserve de disponibilité foncière. Pas de frais d'agence. Pas de frais de notaire sur la maison. Possibilité de prêt à taux zéro jusqu'à la fin de l'année et selon votre entreprise, prêt action logement à taux réduit. Service et conseil gratuit.

Pour plus de renseignements contactez moi au 06 48 17 34 68 ou par email .

Annnonce visible sur <http://www.repimmo.com> sous la REF n°16994316



voir tous les détails sur ce bien http://www.repimmo.com/petite_annonces_immobiliere/16994316/maison-a_vendre-monce_en_belin-72.php

Vente Maison MANS (Sarthe - 72)

Surface : 83 m²

Surface terrain : 405 m²

Surface séjour : 34 m²

Nb pièces : 5 pièces

Chambres : 3 chambres

Prix : 184547 €

Réf : mlmcoulans -



Description détaillée :

Maisons LE MASSON vous construira votre maison MTP 5 de 83m² habitable avec un garage de 15m².

Sur un terrain de 405 m² situé sur la commune de Coulans sur Gee à 15 minutes de la zone universitaire du mans et du tramway

La maison comprendra au rdc une cuisine ouverte sur le salon/séjour (34m² possibilité d'agrandissement), un local technique pour la PAC, un WC séparé et à l'étage 3 chambres de 11 à 13m² et une salle de bain et un WC séparé. Maison avec de beaux volumes, lumineuse par la norme RE2020 et très fonctionnelle.

Normes RE2020 avec un système de chauffage par pompe à chaleur, volets électriques en domotique, dalle béton à l'étage.

Coût du terrain FNI : 38500E

Coût global du projet :184547E incluant maison sur vide sanitaire + garage + terrain + frais de notaire + frais divers + branchements et remblais + assurances dommage ouvrage obligatoires comprises.

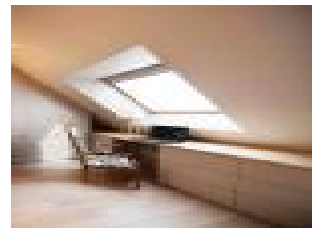
Photos non contractuelle. Sous réserve de disponibilité foncière par notre partenaire

Pas de frais d'agence.

Service et conseil gratuit.

Pour plus de renseignements contactez moi au 06 48 17 34 68.

Annnonce visible sur <http://www.repimmo.com> sous la REF n°16994314



voir tous les détails sur ce bien http://www.repimmo.com/petite_annonces_immobiliere/16994314/maison-a_vendre-mans-72.php

Vente Maison NEUVILLE-SUR-SARTHE (Sarthe - 72)

Surface : 123 m²

Surface terrain : 449 m²

Surface séjour : 41 m²

Nb pièces : 7 pièces

Chambres : 5 chambres

Prix : 229980 €

Réf : mlmneuv -



Description détaillée :

Maison à bâtir de type MTP 7 de 123m² habitable avec un garage de 15 m² (possibilité double) .

Sur un terrain de 390 m² (possibilité de plus) situé sur la commune de NEUVILLE SUR SARTHE à quelques minutes du Mans.

Maison RE2020 (DPE A, GES A), La maison comprendra au rdc une cuisine ouverte sur le salon/séjour (41m²), une chambre 10m² et une salle d'eau privative, avec WC séparé. A l'étage, sur une dalle béton, 4 chambres (9m², 12m², 15m² et 16m²) avec espaces pour rangement, une salle de bain et un WC séparé . Maison avec de beaux volumes et très fonctionnelle, très lumineuse de par ces 3 baies coulissantes, et très bien isolée avec le confort d'une pompe à chaleur. Maison Connecté avec la gestion des volets électriques. Possibilité de moduler la maison (enlever la chambre du rdc pour un plus grand salon séjour, créer une mezzanine, modulation du garage selon le terrain, changement des menuiseries, etc.)

Plancher chauffant, menuiserie Aluminium.

Normes RE2020 avec un système de chauffage par pompe à chaleur, volets électriques en domotique, dalle béton à l'étage, plus d'1/6ème de surface vitrée, test de perméabilité réalisé avant livraison. Menuiseries en Aluminium, porte d'entrée aluminium 5 points, portes de garage sectionnelles isolées.

Coût du terrain + Frais de Notaire : 61490E

Coût de la maison : 160 580 E

Coût des frais divers : 9010 E

Coût global du projet : 229 980 E

incluant maison sur vide sanitaire + garage + terrain + frais de notaire + frais divers + branchements et remblais +

assurances dommage ouvrage obligatoires comprises .

Photos non contractuelle. Sous réserve de disponibilité foncière. Pas de frais d'agence. Pas de frais de notaire sur la maison. Possibilité de prêt à taux zéro jusqu'à la fin de l'année et selon votre entreprise, prêt action logement à taux réduit. Service et conseil gratuit.

Pour plus de renseignements contactez moi au 06 48 17 34 68 ou par email .

Annonce visible sur <http://www.repimmo.com> sous la REF n°16994308



voir tous les détails sur ce bien http://www.repimmo.com/petite_annonces_immobiliere/16994308/maison-a_vendre-neuveille_sur_sarthe-72.php

Vente Maison SAVIGNE-L'EVEQUE (Sarthe - 72)

Surface : 123 m²

Surface terrain : 457 m²

Surface séjour : 41 m²

Nb pièces : 7 pièces

Chambres : 5 chambres

Prix : 225597 €

Réf : mlmsavigne -



Description détaillée :

Maison à bâtir de type MTP 7 de 123m² habitable avec un double garage de 30 m² (possibilité plus) .

Sur un terrain de 422 m² situé sur la commune de Savigné l'évêque à 10 min du Mans,

Maison RE2020 (DPE A, GES A),

La maison comprendra au rdc une cuisine ouverte sur le salon/séjour (41m²), une chambre 10m² et une salle d'eau privative, avec WC séparé. A l'étage, sur une dalle béton, 4 chambres (9m²,12m²,15m² et 16m²) avec espaces pour rangement, une salle de bain et un WC séparé . Maison avec de beaux volumes et très fonctionnelle, très lumineuse de par ces 3 baies coulissantes, et très bien isolée avec le confort d'une pompe à chaleur. Maison Connecté avec la gestion des volets électriques. Possibilité de moduler la maison (enlever la chambre du rdv pour un plus grand salon séjour, créer une mezzanine, réalisation d'un garage selon le terrain, changement des menuiseries, etc.)

Normes RE2020 avec un système de chauffage par pompe à chaleur, volets électriques en domotique, dalle béton à l'étage, plus d'1/6ème de surface vitrée, test de perméabilité réalisé avant livraison.

Coût du terrain : 58500E

Coût de la maison 157437E

Coût des frais divers 9310E

Coût global du projet : 225 597E incluant maison sur vide sanitaire + garage + terrain + frais de notaire + frais divers + branchements et remblais + assurances dommage ouvrage obligatoires comprises .

Photos non contractuelle. Sous réserve de disponibilité foncière.

Pas de frais d'agence. Pas de frais de notaire sur la maison.

Possibilité de prêt à taux zéro.

Service et conseil gratuit.

Pour plus de renseignements contactez moi au 06 48 17 34 68.

MAISONS LE MASSON - LE MANS
153 avenue Felix Geneslay
72100 LE MANS
Tel : 02.43.16.65.35
E-Mail : lemans@maisonslemasson.com

Catalogue PDF généré
par <http://www.repimmo.com>

Annonce visible sur <http://www.repimmo.com> sous la REF n°16994307



voir tous les détails sur ce bien http://www.repimmo.com/petite_annonces_immobiliere/16994307/maison-a_vendre-savigne_1_eveque-72.php

Vente Maison MANS (Sarthe - 72)

Surface : 123 m²

Surface terrain : 275 m²

Surface séjour : 41 m²

Nb pièces : 7 pièces

Chambres : 5 chambres

Prix : 239197 €

Réf : mlmlm -



Description détaillée :

Maisons LE MASSON vous construira votre maison MTP 7 de 123m² habitable avec un garage de 15m² .

Sur un terrain de 275 m² situé sur la commune de Le Mans au près des commerces et à proximité des transports.

La maison comprendra au rdc une cuisine ouverte sur le salon/séjour (41m²), une chambre 10m² et une salle de bains avec WC séparé et à l'étage 4 chambres (9m²,12m²,15m² et 16m²) avec une deuxième salle de bain et un WC séparé .
Maison avec de beaux volumes et très fonctionnelle. Possibilité de moduler la maison (enlever la chambre du rdc pour un plus grand salon séjour, créer une mezzanine, réalisation d'un double garage selon le terrain, changement des menuiseries, etc.)

Normes RE2020 avec un système de chauffage par pompe à chaleur, volets électriques en domotique, dalle béton à l'étage.

Coût du terrain : 77500E

Coût global du projet : 239 197E incluant maison sur vide sanitaire + garage + terrain + frais de notaire + frais divers + branchements et remblais + assurances dommage ouvrage obligatoires comprises .

Photos non contractuelle. Sous réserve de disponibilité foncière.

Pas de frais d'agence.

Service et conseil gratuit.

Pour plus de renseignements contactez moi au 06 48 17 34 68.

Annnonce visible sur <http://www.repimmo.com> sous la REF n°16994303

Vente Maison MANS (Sarthe - 72)

Surface : 83 m²

Surface terrain : 407 m²

Surface séjour : 34 m²

Nb pièces : 5 pièces

Chambres : 3 chambres

Prix : 189827 €

Réf : MLMSJSLMTP75 -



Description détaillée :

Maisons LE MASSON vous construira votre maison MTP 5 de 84m² habitable avec un garage de 15m².

Sur un terrain de 407 m² situé sur la commune de Ste Jamme sur Sarthe au près des commerces et à 15 minutes de la zone nord du Mans.

La maison comprendra au rdc une cuisine ouverte sur le salon/séjour (34m² possibilité d'agrandissement), un local technique pour la PAC, un WC séparé et à l'étage 3 chambres de 11 à 13m² et une salle de bain et un WC séparé. Maison avec de beaux volumes, lumineuse par la norme RE2020 et très fonctionnelle.

Normes RE2020 avec un système de chauffage par pompe à chaleur, volets électriques en domotique, dalle béton à l'étage.

Coût du terrain FNI : 43780E

Coût global du projet :189827E incluant maison sur vide sanitaire + garage + terrain + frais de notaire + frais divers + branchements et remblais + assurances dommage ouvrage obligatoires comprises.

Photos non contractuelle. Sous réserve de disponibilité foncière par notre partenaire

Pas de frais d'agence.

Service et conseil gratuit.

Pour plus de renseignements contactez moi au 06 48 17 34 68.

Annonce visible sur <http://www.repimmo.com> sous la REF n°16902064

Vente Maison ALLONNES (Sarthe - 72)

Surface : 102 m²

Surface terrain : 613 m²

Surface séjour : 42 m²

Nb pièces : 5 pièces

Chambres : 3 chambres

Prix : 223946 €

Réf : MLMAillonnesMTP5 -



Description détaillée :

Affaire proche du Mans pour résidence principale ! TVA Réduite ! 23000 d'économie !

Maisons LE MASSON vous construira votre maison MTP 5 de 102m² habitable avec un garage de 15m² .

Sur un terrain de 613 m² plat, situé sur la commune de Allonnes , proche bourg à 5 minutes du mans, dans un secteur calme et à 10 minutes de la gare du Mans.

La maison comprendra au rdc une cuisine ouverte sur le salon/séjour (42m² possibilité d'agrandissement), un local technique pour la PAC, un WC séparé et à l'étage 3 chambres de 13,50 à 15m² et une salle de bain et un WC séparé .
Maison avec de beaux volumes, lumineuse par ces baies vitrées , et très fonctionnelle.

Normes RE2020 avec un système de chauffage par pompe à chaleur, volets électriques en domotique, dalle béton à l'étage, vide sanitaire.

Coût du terrain FNI : 82500E

Coût global du projet : 223 946 E incluant maison sur vide sanitaire + garage + terrain + frais de notaire + frais divers + branchements et remblais + assurances dommage ouvrage obligatoires comprises .

Photos non contractuelle. Sous réserve de disponibilité foncière par notre partenaire Foncier Aménagement. Tarif soumis à l'éligibilité de la TVA 5,5% (réduction de 23 111E !

Pas de frais d'agence.

Service et conseil gratuit.

Pour plus de renseignements contactez moi au 06 48 17 34 68.

Annnonce visible sur <http://www.repimmo.com> sous la REF n°16902061

voir tous les détails sur ce bien http://www.repimmo.com/petite_annonces_immobiliere/16902061/maison-a_vendre-allonnes-72.php

Vente Maison MONCE-EN-BELIN (Sarthe - 72)

Surface : 123 m²

Surface terrain : 373 m²

Surface séjour : 41 m²

Nb pièces : 7 pièces

Chambres : 5 chambres

Prix : 239270 €

Réf : MLMMoncer1t7dg -



Description détaillée :

Maison à bâtir de type R+1 T 7 de 123m² habitable avec un double garage de 30 m²

Sur un terrain de 373 m² (possibilité de différent) situé sur la commune de Moncé en Belin à quelques minutes du Mans.

Maison RE2020 (DPE A, GES A), La maison comprendra au rdc une cuisine ouverte sur le salon/séjour (41m²), une chambre 10m² et une salle d'eau privative, avec WC séparé. A l'étage, sur une dalle béton, 4 chambres (9m², 12m², 15m² et 16m²) avec espaces pour rangement, une salle de bain et un WC séparé. Maison avec de beaux volumes et très fonctionnelle, très lumineuse de par ces 3 baies coulissantes, et très bien isolée avec le confort d'une pompe à chaleur. Maison Connecté avec la gestion des volets électriques. Possibilité de moduler la maison (enlever la chambre du rdc pour un plus grand salon séjour, créer une mezzanine, modulation du garage selon le terrain, changement des menuiseries, etc.)

menuiserie Aluminium.

Normes RE2020 avec un système de chauffage par pompe à chaleur, volets électriques en domotique, dalle béton à l'étage, plus d'1/6ème de surface vitrée, test de perméabilité réalisé avant livraison. Menuiseries en Aluminium, porte d'entrée aluminium 5 points,.

Coût du terrain + Frais de Notaire : 60500E

Coût de la maison : 169760E

Coût des frais divers : 9010 E

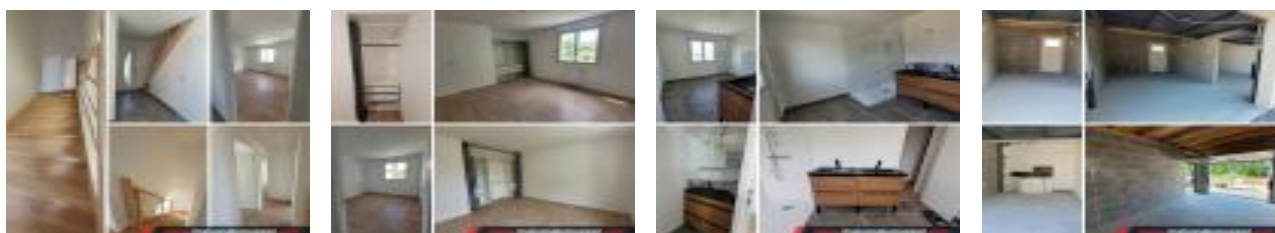
Coût global du projet : 239270E

incluant maison sur vide sanitaire + garage + terrain + frais de notaire + frais divers + branchements et remblais + assurances dommage ouvrage obligatoires comprises .

Photos non contractuelle. Sous réserve de disponibilité foncière. Pas de frais d'agence. Pas de frais de notaire sur la maison. Possibilité de prêt à taux zéro jusqu'à la fin de l'année et selon votre entreprise, prêt action logement à taux réduit. Service et conseil gratuit.

Pour plus de renseignements contactez moi au 06 48 17 34 68 ou par email .

Annnonce visible sur <http://www.repimmo.com> sous la REF n°16878657



voir tous les détails sur ce bien http://www.repimmo.com/petite_annonces_immobiliere/16878657/maison-a_vendre-monce_en_belin-72.php