

**SPF IMMO**

**48 CHAUSSEE BRUNEHAUT 60510 LITZ**

**Tel : 06.17.76.33.96**

**E-Mail : [peggy@koncept-immo.fr](mailto:peggy@koncept-immo.fr)**

## Vente Prestige LIANCOURT ( Oise - 60 )

Surface : 89 m<sup>2</sup>

Surface terrain : 430 m<sup>2</sup>

Surface séjour : 26 m<sup>2</sup>

Nb pièces : 5 pièces

Chambres : 3 chambres

Prix : 229000 €

Réf : 624 -



### Description détaillée :

#### EXCLUSIVEMENT CHEZ KONCEPT IMMO

Thomas URYGA vous propose, à la vente, cette maison très bien entretenue, mitoyenne par le garage uniquement de 89m<sup>2</sup> sur environ 430m<sup>2</sup> de terrain :

Au rez-de-chaussée, entrée indépendante avec vestibule, une séjour double avec accès extérieur, une cuisine avec un accès extérieur également, un WC indépendant, un accès à la cave totale et un garage.

Au premier étage le couloir dessert deux chambres, une salle d'eau et un palier/bureau desservant la chambre et le dressing du deuxième étage.

Le tout sur plus de 430m<sup>2</sup> de terrain plat, clos et arboré, avec une terrasse.

Vous profiterez d'un accès pour un véhicule et un garage.

La présente annonce immobilière de référence 624 a été rédigée sous la responsabilité éditoriale de Thomas Uryga (EI), tel : 06.01.08.71.66 - mail : Enregistrement au RSAC de Beauvais sous le numéro 912 025 848.

Les honoraires sont à la charge du vendeur.

Date de réalisation du diagnostic : 02/07/2024.

Montant estimé des dépenses annuelles d'énergie pour un usage standard : entre 1850 E et 2560 E par an.

Prix moyen des énergies indexés sur l'année 2021. DPE : D : 223 kWh/m<sup>2</sup>/an - GES : D : 46 KgCO<sub>2</sub>/m<sup>2</sup>/an.

Les informations sur les risques auxquels ce bien est exposé sont disponibles sur le site Géorisques : --



voir tous les détails sur ce bien [http://www.repimmo.com/petite\\_annonces\\_immobiliere/17577283/prestige-a\\_vendre-liancourt-60.php](http://www.repimmo.com/petite_annonces_immobiliere/17577283/prestige-a_vendre-liancourt-60.php)

## Vente Terrain GUIGNECOURT ( Oise - 60 )

Surface : 938 m<sup>2</sup>

Prix : 72000 €

Réf : GB597 -



### Description détaillée :

A 5 minutes au nord de BEAUVAIS, (60480 GUIGNECOURT), terrain à bâtir de 938 m<sup>2</sup> environ avec une façade sur rue de 18 mètres environ. A viabiliser, hors secteur Bâtiments de France, situé en aléa faible concernant l'argile, PC déjà accordé.

Prix: 72 000E FAI (frais d'agence charge vendeur).

Cette annonce vous est présentée par Gilles BOUFLET (EI), enregistrement au RSAC de Beauvais sous le numéro 421 300 955 000 26. Coordonnées téléphoniques: 07 70 25 19 61

Bien non soumis au DPE.

Les informations sur les risques auxquels ce bien est exposé sont disponibles sur le site Géorisques: [.fr](http://www.gerisques.fr)

Retrouvez nos annonces et tarifs sur notre site internet: --

Annnonce visible sur <http://www.repimmo.com> sous la REF n°17577282

## Vente Terrain TRICOT ( Oise - 60 )

Surface : 813 m<sup>2</sup>

Prix : 59000 €

Réf : GB\_619 -



### Description détaillée :

à TRICOT (60420), terrain à bâtir de 813 m<sup>2</sup> environ avec une largeur au droit de la construction de 12 mètres environ.  
A viabiliser aux réseaux dont le tout à l'égout. Permis de Construire déjà accordé.

Prix: 59 000 E FAI (frais d'agence charge acquéreur soit 5 000E TTC soit 9,26%)

Cette annonce vous est présentée par Gilles BOUFLET (EI), enregistrement au RSAC de Beauvais sous le numéro  
421 300 955 000 26. Coordonnées téléphoniques: 07 70 25 19 61

Bien non soumis au DPE.

Les informations sur les risques auxquels ce bien est exposé sont disponibles sur le site Géorisques:

Retrouvez nos annonces et tarifs sur notre site internet: --

Annnonce visible sur <http://www.repimmo.com> sous la REF n°17577281

## Vente Terrain PUIITS-LA-VALLEE ( Oise - 60 )

Surface : 683 m<sup>2</sup>

Prix : 56000 €

Réf : GB599 -



### Description détaillée :

à PUIITS LA VALLEE (60480), terrain à bâtir de 683 m<sup>2</sup> environ avec une façade sur rue de 17,28 mètres environ. A viabiliser aux réseaux dont celui du tout à l'égout. Hors secteur Bâtiments de France.

Prix: 56 000E FAI (frais d'agence charge vendeur)

Cette annonce vous est présentée par Gilles BOUFLET (EI) enregistrement au RSAC de Beauvais sous le numéro 421 300 955 000 26. Coordonnées téléphoniques: 07 70 25 19 61.

Bien non soumis au DPE.

Les informations sur les risques auxquels ce bien est exposé sont disponibles sur le site Géorisques:

Retrouvez nos annonces et tarifs sur notre site internet: --

Annnonce visible sur <http://www.repimmo.com> sous la REF n°17577280



## Vente Prestige RANTIGNY ( Oise - 60 )

Surface : 86 m2

Surface terrain : 200 m2

Surface séjour : 40 m2

Nb pièces : 5 pièces

Chambres : 3 chambres

Prix : 199000 €

Réf : 621 -



### Description détaillée :

#### NOUVEAUTÉ KONCEPT IMMO

Thomas URYGA vous propose, à la vente, cette maison entièrement rénovée de 86m2 sur environ 200m2 de terrain + 2 places de parking :

Ce bien vous offre, au rez-de-chaussée entrée sur la pièce de vie lumineuse de plus de 40m2 avec cuisine aménagée, un accès à la cave, un WC indépendant et une suite parentale.

À l'étage, un vaste palier dessert une chambre, un wc indépendant et une deuxième suite parentale.

La présente annonce immobilière de référence 621 a été rédigée sous la responsabilité éditoriale de Thomas Uryga (EI), tel : 06.01.08.71.66 - mail : Enregistrement au RSAC de Beauvais sous le numéro 912 025 848.

Les honoraires sont à la charge du vendeur.

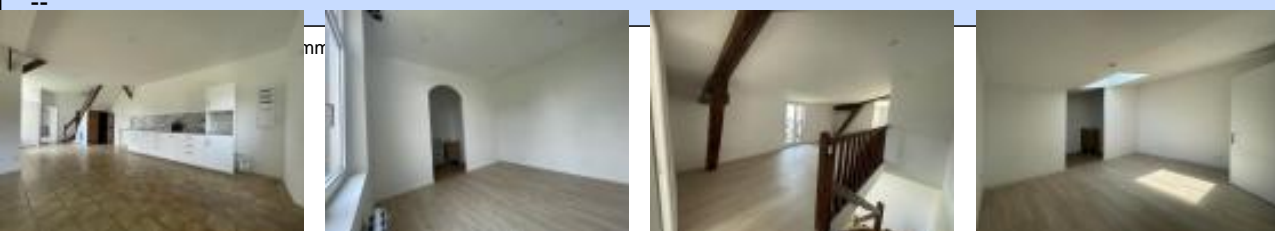
Date de réalisation du diagnostic : 13/05/2024.

Montant estimé des dépenses annuelles d'énergie pour un usage standard : entre 1550 E et 2140 E par an.

Prix moyen des énergies indexés sur l'année 2021. DPE : E : 295 kWh/m2/an - GES : B : 9 KgCO2/m2/an.

Les informations sur les risques auxquels ce bien est exposé sont disponibles sur le site Géorisques :

Le bien comprend 3 lots et est situé dans une copropriété de 9 lots. Les charges courantes mensuelles sont 0€ ; la copropriété ne fait pas l'objet d'une procédure citée à l'article L. 721-1 du code de la construction et de l'habitation.



voir tous les détails sur ce bien [http://www.repimmo.com/petite\\_annonces\\_immobiliere/17555488/prestige-a\\_vendre-rantigny-60.php](http://www.repimmo.com/petite_annonces_immobiliere/17555488/prestige-a_vendre-rantigny-60.php)

## Vente Prestige FITZ-JAMES ( Oise - 60 )

Surface : 153 m<sup>2</sup>

Surface terrain : 600 m<sup>2</sup>

Nb pièces : 7 pièces

Chambres : 4 chambres

SDB : 1 salle de bains

Prix : 275000 €

Réf : 618 -



### Description détaillée :

#### NOUVEAUTE KONCEPT IMMO

Thomas URYGA vous propose, à la vente, ce spacieux pavillon de 153m<sup>2</sup> avec véranda.

Ce bien vous offre au rez-de-chaussée entrée avec placards de rangement, double séjour avec cheminée insert ouvert sur cuisine aménagée & équipée et véranda. Vous y trouverez également un WC indépendant, deux chambres, une salle de bains et un cellier.

A l'étage : un vaste palier dessert deux grandes chambres avec placards de rangement et une salle d'eau avec WC.

Ce bien vous offre également un accès VL et un garage, le tout sur plus de 600m<sup>2</sup> de terrain plat, clos et arboré.

La présente annonce immobilière de référence 618 a été rédigée sous la responsabilité éditoriale de Thomas Uryga (EI), tel : 06.01.08.71.66 - mail : Enregistrement au RSAC de Beauvais sous le numéro 912 025 848.

Les honoraires sont à la charge du vendeur.

Date de réalisation du diagnostic : 25/06/2024.

Montant estimé des dépenses annuelles d'énergie pour un usage standard : entre 2070 E et 2870 E par an.

Prix moyen des énergies indexés sur l'année 2021. DPE : D : 217 kWh/m<sup>2</sup>/an - GES : C : 15 KgCO<sub>2</sub>/m<sup>2</sup>/an.

Les informations sur les risques auxquels ce bien est exposé sont disponibles sur le site Géorisques : --

Annnonce visible sur <http://www.repimmo.com> sous la REF n°17549416



voir tous les détails sur ce bien [http://www.repimmo.com/petite\\_annonces\\_immobiliere/17549416/prestige-a\\_vendre-fitz\\_james-60.php](http://www.repimmo.com/petite_annonces_immobiliere/17549416/prestige-a_vendre-fitz_james-60.php)

## Vente Prestige CLERMONT ( Oise - 60 )

Surface : 93 m<sup>2</sup>

Surface terrain : 280 m<sup>2</sup>

Nb pièces : 5 pièces

Chambres : 3 chambres

SDB : 1 salle de bains

Prix : 149000 €

Réf : 620 -



Description détaillée :

### NOUVEAUTÉ KONCEPT IMMO

Thomas URYGA vous propose, à la vente, cette maison de 93m<sup>2</sup> environ habitable, proche de la gare de Clermont de l'Oise.

Ce bien vous offre, au rez-de-chaussée : entrée, séjour, salon et cuisine.

À l'étage vous retrouverez un palier desservant trois chambres, un WC indépendant et une salle de bains.

De plus, ce bien possède une cave, une terrasse, un grand garage et une dépendance.

Le tout sur un terrain de plus de 280m<sup>2</sup>.

La présente annonce immobilière de référence 620 a été rédigée sous la responsabilité éditoriale de Thomas Uryga (EI), tel : 06.01.08.71.66 - mail : Enregistrement au RSAC de Beauvais sous le numéro 912 025 848.

Les honoraires sont à la charge du vendeur.

Date de réalisation du diagnostic : 21/10/2023.

Montant estimé des dépenses annuelles d'énergie pour un usage standard : entre 2200 E et 3020 E par an.

Prix moyen des énergies indexés sur l'année 2021. DPE : F : 301 kWh/m<sup>2</sup>/an - GES : F : 94 KgCO<sub>2</sub>/m<sup>2</sup>/an.

« Logement à consommation énergétique excessive »

Les informations sur les risques auxquels ce bien est exposé sont disponibles sur le site Géorisques : --

Annonce visible sur <http://www.repimmo.com> sous la REF n°17549415



voir tous les détails sur ce bien [http://www.repimmo.com/petite\\_annonces\\_immobiliere/17549415/prestige-a\\_vendre-clermont-60.php](http://www.repimmo.com/petite_annonces_immobiliere/17549415/prestige-a_vendre-clermont-60.php)



## Vente Prestige FITZ-JAMES ( Oise - 60 )

Surface : 86 m<sup>2</sup>

Surface terrain : 390 m<sup>2</sup>

Surface séjour : 26 m<sup>2</sup>

Nb pièces : 5 pièces

Chambres : 3 chambres

Prix : 219000 €

Réf : 616 -



Description détaillée :

**EXCLUSIVITÉ KONCEPT IMMO**

Thomas URYGA vous propose, à la vente, cette maison très bien entretenue de 86m<sup>2</sup> environ habitable sur cave totale :

Au rez-de-chaussée : une entrée indépendante avec vestibule, l'escalier menant à l'étage, le séjour et le salon avec le poêle à granulés, la véranda, la cuisine aménagée & équipée, un WC indépendant, un accès à la cave totale et un accès au garage.

À l'étage vous retrouverez : un palier/couloir desservant trois chambres et une salle d'eau avec meuble vasque et WC.

Le tout sur environ 390m<sup>2</sup> de terrain plat, clos et arboré, une terrasse et une dépendance viennent compléter ce bien.

La présente annonce immobilière de référence 616 a été rédigée sous la responsabilité éditoriale de Thomas Uryga (EI), tel : 06.01.08.71.66 - mail : Enregistrement au RSAC de Beauvais sous le numéro 912 025 848.

Les honoraires sont à la charge du vendeur.

Date de réalisation du diagnostic : 20/06/2024.

Montant estimé des dépenses annuelles d'énergie pour un usage standard : entre 1600 E et 2230 E par an.

Prix moyen des énergies indexés sur l'année 2021. DPE : E : 287 kWh/m<sup>2</sup>/an - GES : E : 50 KgCO<sub>2</sub>/m<sup>2</sup>/an.

Les informations sur les risques auxquels ce bien est exposé sont disponibles sur le site Géorisques : --

Annnonce visible sur <http://www.repimmo.com> sous la REF n°17533263



voir tous les détails sur ce bien [http://www.repimmo.com/petite\\_annonces\\_immobiliere/17533263/prestige-a\\_vendre-fitz\\_james-60.php](http://www.repimmo.com/petite_annonces_immobiliere/17533263/prestige-a_vendre-fitz_james-60.php)

## Vente Prestige BEAUVAIS ( Oise - 60 )

Surface : 167 m<sup>2</sup>

Surface terrain : 1350 m<sup>2</sup>

Nb pièces : 7 pièces

Chambres : 4 chambres

Prix : 329000 €

Réf : 607\_bis\_2 -



### Description détaillée :

#### EXCLUSIVISITE KONCEPT IMMO

Thomas URYGA vous propose, à la vente, cette superbe longère de plain-pied exposée sud-ouest de 167m<sup>2</sup> au fort potentiel, à 20min à l'EST de BEAUVAIS, dans une commune fortement recherchée !

Accès sur deux rues, ce bien vous offrira la possibilité d'aménager les combles et/ou la grange pour de la location ou autres activités.

Au rez-de-chaussée : entrée indépendante (ou bureau), salle de bains, WC indépendant, accès cave, un couloir avec placard de rangement dessert trois chambres, un salon avec poêle à bois, un séjour double, une cuisine aménagée & équipée, un autre couloir qui dessert un second WC indépendant, une salle de bains et une quatrième chambre.

Une partie du bien possède des combles aménageables de 90m<sup>2</sup> au sol et 5,10m au faitage.

Et une grange, de 65m<sup>2</sup> au sol et 6,04m au faitage.

Le tout sur 1350m<sup>2</sup> de terrain plat, clos et sans vis-à-vis, une cave, une terrasse, une dépendance et un garage viennent compléter ce bien. Pompe à chaleur neuve !

Le bien se trouve à 65km de PARIS et à 7Km de CLERMONT où se trouve la gare ferroviaire (ligne Amiens - Paris Nord) menant à Paris Nord en 35min en TER.

La présente annonce immobilière de référence 607 a été rédigée sous la responsabilité éditoriale de Thomas Uryga (EI), tel : 06.01.08.71.66 - mail : Enregistrement au RSAC de Beauvais sous le numéro 912 025 848.

Les honoraires sont à la charge du vendeur.

Date de réalisation du diagnostic : 27/04/2024.

Montant estimé des dépenses annuelles d'énergie pour un usage standard : entre 1800 E et 2510 E par an.

Prix moyen des énergies indexés sur l'année 2021. DPE : D : 221 kWh/m<sup>2</sup>/an - GES : B : 7 KgCO<sub>2</sub>/m<sup>2</sup>/an.

Les informations sur les risques auxquels ce bien est exposé sont disponibles sur le site Géorisques : --

**SPF IMMO**  
48 CHAUSSEE BRUNEAUT  
60510 LITZ  
Tel : 06.17.76.33.96  
E-Mail : peggy@koncept-immo.fr

Catalogue PDF généré  
par <http://www.repimmo.com>

Annonce visible sur <http://www.repimmo.com> sous la REF n°17533262



voir tous les détails sur ce bien [http://www.repimmo.com/petite\\_annonces\\_immobiliere/17533262/prestige-a\\_vendre-beauvais-60.php](http://www.repimmo.com/petite_annonces_immobiliere/17533262/prestige-a_vendre-beauvais-60.php)



## Vente Appartement CREIL ( Oise - 60 )

Surface : 64 m<sup>2</sup>

Nb pièces : 4 pièces

Chambres : 3 chambres

SDB : 1 salle de bains

Prix : 97000 €

Réf : 617 -



Description détaillée :

**NOUVEAUTÉ KONCEPT IMMO**

**IDÉAL POUR INVESTISSEMENT LOCATIF OU RÉSIDENCE PRINCIPALE.**

Thomas URYGA vous propose, à la vente, cet appartement de type 4 (3 chambres) de 64m<sup>2</sup> au premier étage de cet immeuble sécurisé et bien entretenu.

Cet appartement vous offre : entrée sur séjour lumineux, cuisine, trois chambres, WC indépendant et salle de bains avec meuble vasque.

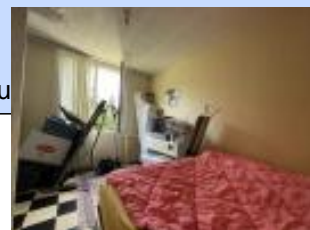
Le bien est vendu avec une cave.

La présente annonce immobilière de référence 617 a été rédigée sous la responsabilité éditoriale de Thomas Uryga (EI), tel : 06.01.08.71.66 - mail : Enregistrement au RSAC de Beauvais sous le numéro 912 025 848.

Le bien comprend 2 lots (appartement + cave) et est situé dans une copropriété de 999 lots. Les charges courantes mensuelles sont de 226€ comprenant gardiennage, syndic de copropriété, entretien, assurance de copropriété ; le syndicat des copropriétaires ne fait pas l'objet d'une procédure citée à l'article L. 721-1 du code de la construction et de l'habitation.

Date de réalisation du diagnostic : 16/04/2024.

Montant estimé des dépenses annuelles d'énergie pour un usage standard: entre 1 006€ et 1 362€ par an. Prix moyen des énergies indexés sur l'année 2021



voir tous les détails sur ce bien [http://www.repimmo.com/petite\\_annonces\\_immobiliere/17533261/appartement-a\\_vendre-creil-60.php](http://www.repimmo.com/petite_annonces_immobiliere/17533261/appartement-a_vendre-creil-60.php)



## Vente Prestige CLERMONT ( Oise - 60 )

Surface : 81 m<sup>2</sup>

Surface terrain : 540 m<sup>2</sup>

Nb pièces : 5 pièces

Chambres : 3 chambres

SDB : 2 salles de bains

Prix : 199000 €

Réf : 615 -



Description détaillée :

NOUVEAUTE KONCEPT IMMO

Thomas URYGA vous propose, à la vente, cette maison mitoyenne d'un côté, sur sous-sol total ; environ 81m<sup>2</sup> - 5 pièces proche de CLERMONT.

Au rez-de-chaussée : entrée indépendante, WC indépendant, cuisine avec accès au sous-sol, pièce de vie avec poêle à bois, une salle de bains, un bureau et une chambre.

À l'étage : un pallier dessert une salle de bains avec WC et deux chambres.

Le tout sur plus de 540m<sup>2</sup> de terrain plat et clos !

La présente annonce immobilière de référence 615 a été rédigée sous la responsabilité éditoriale de Thomas Uryga (EI), tel : 06.01.08.71.66 - mail : Enregistrement au RSAC de Beauvais sous le numéro 912 025 848.

Les honoraires sont à la charge du vendeur.

Date de réalisation du diagnostic : 09/01/2024.

Montant estimé des dépenses annuelles d'énergie pour un usage standard : entre 1170 E et 1650 E par an.

Prix moyen des énergies indexés sur l'année 2021. DPE : E : 256 kWh/m<sup>2</sup>/an - GES : E : 7 KgCO<sub>2</sub>/m<sup>2</sup>/an.

Les informations sur les risques auxquels ce bien est exposé sont disponibles sur le site Géorisques : --

Annonce visible sur <http://www.repimmo.com> sous la REF n°17495718



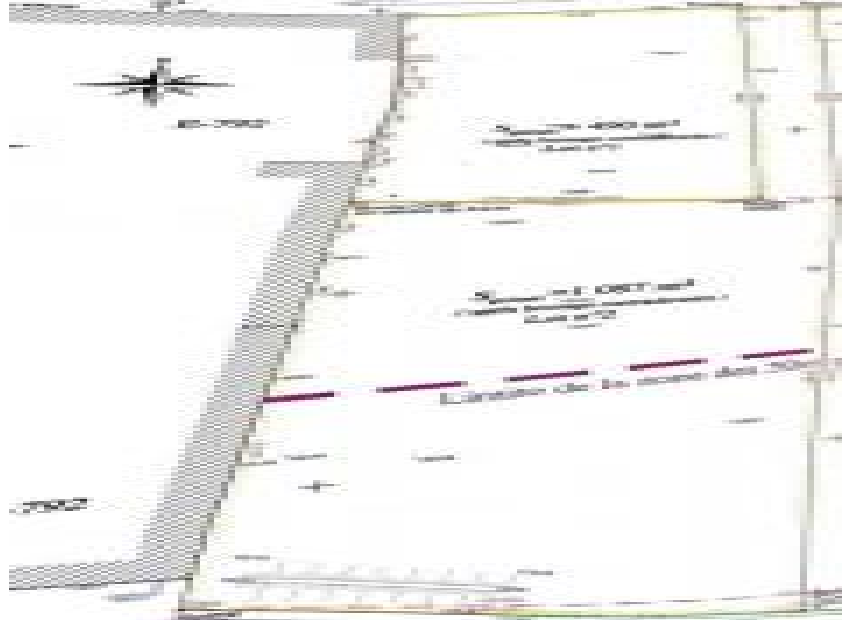
voir tous les détails sur ce bien [http://www.repimmo.com/petite\\_annonces\\_immobiliere/17495718/prestige-a\\_vendre-clermont-60.php](http://www.repimmo.com/petite_annonces_immobiliere/17495718/prestige-a_vendre-clermont-60.php)

## Vente Terrain ETOUY ( Oise - 60 )

Surface : 490 m<sup>2</sup>

Prix : 49500 €

Réf : 205 -



### Description détaillée :

#### Nouveauté Proche Etouy

Terrain plat sur rue d'environ 490m<sup>2</sup> avec une façade sur rue d'environ 17m

Hors ABF !!!

Assainissement collectif!

Possibilité sous sol / R + 1 !!!!

A ne pas manquer!!!

Prix : 49 500€ FAI

Honoraires à la charge acquéreur : 4 500€ TTC soit 10%

Contactez Gilles au 07 70 25 19 61 agissant en sa qualité d'agent commercial au RCS de Beauvais sous le numéro 421 300 955 000 26.

Les informations sur les risques auxquels ce bien est exposé sont disponibles sur le site Géorisques : - - -

Annonce visible sur <http://www.repimmo.com> sous la REF n°17459601

## Vente Terrain SAINT-JUST-EN-CHAUSSEE ( Oise - 60 )

Surface : 395 m<sup>2</sup>

Prix : 45000 €

Réf : GB613 -



### Description détaillée :

A vendre à SAINT JUST EN CHAUSSEE (60130) Terrain à Bâtir de 395 m<sup>2</sup> environ avec une façade sur rue de 12,18 mètres environ. A viabiliser, passage du tout à l'égout, plat, hors des Bâtiments de France.

Cette annonce vous est présentée par Gilles BOUFLET (EI), enregistrement au RSAC de Beauvais sous le numéro 421 300 955 000 26. Tel: 07 70 25 19 61

Bien non soumis au DPE.

Les informations sur les risques auxquels ce bien est exposé, sont disponibles sur le site Géorisques:

Retrouvez nos annonces et tarifs sur notre site internet: --

Annnonce visible sur <http://www.repimmo.com> sous la REF n°17459600

## Vente Prestige CLERMONT ( Oise - 60 )

Surface : 100 m2

Surface terrain : 150 m2

Surface séjour : 39 m2

Nb pièces : 5 pièces

Chambres : 3 chambres

SDB : 1 salle de bains

Prix : 208000 €

Réf : 612 -



### Description détaillée :

Thomas URYGA vous propose, à la vente, cette maison, située à la limite de Breuil le Vert : un véritable havre de paix de 100m<sup>2</sup> !

Située dans un quartier calme et recherché, cette maison de 5 pièces saura vous séduire par ses nombreux atouts. Dès l'entrée, vous serez accueillis par un spacieux double séjour de 40m<sup>2</sup>, idéal pour recevoir famille et amis. La cuisine aménagée et équipée, moderne et fonctionnelle, ravira les amateurs de cuisine.

À l'étage, vous trouverez trois belles chambres lumineuses, parfaites pour une famille, ainsi qu'une salle de bains et un WC, offrant tout le confort nécessaire. Le grenier aménagé avec une pièce palière et un bureau constitue un espace supplémentaire pour travailler ou se détendre.

Un garage placée dans la maison, vous offre la possibilité de le transformer en chambre, vous garantit une flexibilité maximale pour vos besoins d'espace grâce notamment à une salle d'eau et un WC au rez de chaussée. Profitez également d'une magnifique terrasse d'environ 70m<sup>2</sup>, parfaite pour les moments de détente en plein air et les soirées barbecue.

Ne manquez pas cette opportunité unique de vivre dans une maison qui allie confort, espace et fonctionnalité.

Qu'attendez vous? A VOS TELEPHONES !!!

La présente annonce immobilière de référence 604 a été rédigée sous la responsabilité éditoriale de Thomas Uryga (EI), tel : 06.01.08.71.66 - mail : Enregistrement au RSAC de Beauvais sous le numéro 912 025 848.

Prix : 208 000E FAI Honoraires à la charge de : Vendeur

Les informations sur les risques auxquels ce bien est exposé sont disponibles sur le site Géorisques :

Date de réalisation du diagnostic : 06/04/2024

Montant estimé des dépenses annuelles d'énergie pour un usage standard: entre 1470E et 2050E par an. Prix moyen des énergies indexés sur l'année 2021



SPF IMMO  
48 CHAUSSEE BRUNEAUT  
60510 LITZ  
Tel : 06.17.76.33.96  
E-Mail : peggy@koncept-immo.fr

Catalogue PDF généré  
par <http://www.repimmo.com>

DPE : D / GES : B --

Annnonce visible sur <http://www.repimmo.com> sous la REF n°17420298



voir tous les détails sur ce bien [http://www.repimmo.com/petite\\_annonces\\_immobiliere/17420298/prestige-a\\_vendre-clermont-60.php](http://www.repimmo.com/petite_annonces_immobiliere/17420298/prestige-a_vendre-clermont-60.php)

## Vente Prestige CLERMONT ( Oise - 60 )

Surface : 167 m<sup>2</sup>

Surface terrain : 1350 m<sup>2</sup>

Nb pièces : 7 pièces

Chambres : 4 chambres

Prix : 329000 €

Réf : 607\_bis\_1 -



### Description détaillée :

#### EXCLUSIVISITE KONCEPT IMMO

Thomas URYGA vous propose, à la vente, cette superbe longère de plain-pied exposée sud-ouest de 167m<sup>2</sup> au fort potentiel, à 8km de CLERMONT, dans une commune fortement recherchée !

Accès sur deux rues, ce bien vous offrira la possibilité d'aménager les combles et/ou la grange pour de la location ou autres activités.

Au rez-de-chaussée : entrée indépendante (ou bureau), salle de bains, WC indépendant, accès cave, un couloir avec placard de rangement dessert trois chambres, un salon avec poêle à bois, un séjour double, une cuisine aménagée & équipée, un autre couloir qui dessert un second WC indépendant, une salle de bains et une quatrième chambre.

Une partie du bien possède des combles aménageables de 90m<sup>2</sup> au sol et 5,10m au faitage.

Et une grange, de 65m<sup>2</sup> au sol et 6,04m au faitage.

Le tout sur 1350m<sup>2</sup> de terrain plat, clos et sans vis-à-vis, une cave, une terrasse, une dépendance et un garage viennent compléter ce bien. Pompe à chaleur neuve !

Le bien se trouve à 65km de PARIS, à 20km de BEAUVAIS et à 7Km de CLERMONT où se trouve la gare ferroviaire (ligne Amiens - Paris Nord) menant à Paris Nord en 35min en TER.

La présente annonce immobilière de référence 607 a été rédigée sous la responsabilité éditoriale de Thomas Uryga (EI), tel : 06.01.08.71.66 - mail : Enregistrement au RSAC de Beauvais sous le numéro 912 025 848.

Les honoraires sont à la charge du vendeur.

Date de réalisation du diagnostic : 27/04/2024.

Montant estimé des dépenses annuelles d'énergie pour un usage standard : entre 1800 E et 2510 E par an.

Prix moyen des énergies indexés sur l'année 2021. DPE : D : 221 kWh/m<sup>2</sup>/an - GES : B : 7 KgCO<sub>2</sub>/m<sup>2</sup>/an.

Les informations sur les risques auxquels ce bien est exposé sont disponibles sur le site Géorisques : --

**SPF IMMO**  
48 CHAUSSEE BRUNEAUT  
60510 LITZ  
Tel : 06.17.76.33.96  
E-Mail : peggy@koncept-immo.fr

Catalogue PDF généré  
par <http://www.repimmo.com>

Annonce visible sur <http://www.repimmo.com> sous la REF n°17405262



voir tous les détails sur ce bien [http://www.repimmo.com/petite\\_annonces\\_immobiliere/17405262/prestige-a\\_vendre-clermont-60.php](http://www.repimmo.com/petite_annonces_immobiliere/17405262/prestige-a_vendre-clermont-60.php)

## Vente Prestige NEUVILLE-EN-HEZ ( Oise - 60 )

Surface : 167 m<sup>2</sup>

Surface terrain : 1350 m<sup>2</sup>

Nb pièces : 7 pièces

Chambres : 4 chambres

Prix : 329000 €

Réf : 607 -



### Description détaillée :

#### EXCLUSIVISITE KONCEPT IMMO

Thomas URYGA vous propose, à la vente, cette superbe longère de plain-pied exposée sud-ouest de 167m<sup>2</sup> au fort potentiel !

Accès sur deux rues, ce bien vous offrira la possibilité d'aménager les combles et/ou la grange pour de la location ou autres activités.

Au rez-de-chaussée : entrée indépendante (ou bureau), salle de bains, WC indépendant, accès cave, un couloir avec placard de rangement dessert trois chambres, un salon avec poêle à bois, un séjour double, une cuisine aménagée & équipée, un autre couloir qui dessert un second WC indépendant, une salle de bains et une quatrième chambre.

Une partie du bien possède des combles aménageables de 90m<sup>2</sup> au sol et 5,10m au faitage.

Et une grange, de 65m<sup>2</sup> au sol et 6,04m au faitage.

Le tout sur 1350m<sup>2</sup> de terrain plat, clos et sans vis-à-vis, une cave, une terrasse, une dépendance et un garage viennent compléter ce bien. Pompe à chaleur neuve !

Le bien se trouve à 65km de PARIS, à 20km de BEAUVAIS et à 7Km de CLERMONT où se trouve la gare ferroviaire (ligne Amiens - Paris Nord) menant à Paris Nord en 35min en TER.

La présente annonce immobilière de référence 607 a été rédigée sous la responsabilité éditoriale de Thomas Uryga (EI), tel : 06.01.08.71.66 - mail : Enregistrement au RSAC de Beauvais sous le numéro 912 025 848.

Les honoraires sont à la charge du vendeur.

Date de réalisation du diagnostic : 27/04/2024.

Montant estimé des dépenses annuelles d'énergie pour un usage standard : entre 1800 E et 2510 E par an.

Prix moyen des énergies indexés sur l'année 2021. DPE : D : 221 kWh/m<sup>2</sup>/an - GES : B : 7 KgCO<sub>2</sub>/m<sup>2</sup>/an.

Les informations sur les risques auxquels ce bien est exposé sont disponibles sur le site Géorisques : --



**SPF IMMO**  
48 CHAUSSEE BRUNEAUT  
60510 LITZ  
Tel : 06.17.76.33.96  
E-Mail : peggy@koncept-immo.fr

Catalogue PDF généré  
par <http://www.repimmo.com>

Annonce visible sur <http://www.repimmo.com> sous la REF n°17385225



voir tous les détails sur ce bien [http://www.repimmo.com/petite\\_annonces\\_immobiliere/17385225/prestige-a\\_vendre-neuville\\_en\\_hez-60.php](http://www.repimmo.com/petite_annonces_immobiliere/17385225/prestige-a_vendre-neuville_en_hez-60.php)

## Vente Prestige NOGENT-SUR-OISE ( Oise - 60 )

Surface : 142 m2

Surface terrain : 940 m2

Nb pièces : 8 pièces

Chambres : 5 chambres

SDB : 1 salle de bains

Prix : 263000 €

Réf : 604 -



### Description détaillée :

#### NOUVEAUTÉ KONCEPT IMMO

Thomas URYGA vous propose, à la vente, cette maison en pierre de taille, mitoyenne d'un côté (1948), d'environ 142m<sup>2</sup> habitable proche de NOGENT-SUR-OISE :

Cette dernière vous offre, au rez-de-chaussée, une entrée desservant la cuisine aménagée et équipée, le séjour double avec cheminée, un WC indépendant et une salle d'eau. Le couloir dessert une chambre (avec accès véranda) et une véranda.

À l'étage, un couloir dessert une salle de bains avec WC, une petite pièce de rangement, trois chambres dont une étant aménagée en "studio" pouvant être de nouveau deux chambres avec leur propre accès (en posant uniquement une cloison).

Ce bien est sur plus de 940m<sup>2</sup> de terrain clos, il possède un accès véhicules (portail motorisé), un garage pour deux véhicules, un appentis, une dépendance, une cave voutée, un petit bassin....

La présente annonce immobilière de référence 604 a été rédigée sous la responsabilité éditoriale de Thomas Uryga (EI), tel : 06.01.08.71.66 - mail : Enregistrement au RSAC de Beauvais sous le numéro 912 025 848.

Les honoraires sont à la charge du vendeur.

Date de réalisation du diagnostic : 02/01/2024.

Montant estimé des dépenses annuelles d'énergie pour un usage standard : entre 2790 E et 3820 E par an.



voir tous les détails sur ce bien [http://www.repimmo.com/petite\\_annonces\\_immobiliere/17376139/prestige-a\\_vendre-nogent\\_sur\\_oise-60.php](http://www.repimmo.com/petite_annonces_immobiliere/17376139/prestige-a_vendre-nogent_sur_oise-60.php)

## Vente Prestige NEUVILLE-EN-HEZ ( Oise - 60 )

Surface : 88 m<sup>2</sup>

Surface terrain : 520 m<sup>2</sup>

Nb pièces : 5 pièces

Chambres : 3 chambres

SDB : 1 salle de bains

Prix : 219000 €

Réf : 602\_bis\_1 -



### Description détaillée :

#### NOUVEAUTÉ - KONCEPT IMMO

Thomas URYGA vous propose, à la vente, ce pavillon de 88m<sup>2</sup> environ, de 2011, proche de La Neuville en Hez.

Ce pavillon vous offre : entrée indépendante, WC indépendant, placards de rangement sous l'escalier, lumineuse pièce de vie ouverte sur la cuisine aménagée & équipée et un accès au garage (pouvant être transformé en pièce habitable).

À l'étage (plancher béton), vous trouverez trois chambres avec dressing et une salle de bain avec WC.

Ce bien en arrière lot vous offre un accès véhicules, en plus du garage, une dépendance et de beaux espaces vert, le tout sur 520m<sup>2</sup> environ de terrain.

La présente annonce immobilière de référence 602 a été rédigée sous la responsabilité éditoriale de Thomas Uryga (EI), tel : 06.01.08.71.66- mail : Enregistrement au RSAC de Beauvais sous le numéro 912 025 848.

Les honoraires sont à la charge du vendeur.

Date de réalisation du diagnostic : 28/01/2024.

Montant estimé des dépenses annuelles d'énergie pour un usage standard : entre 990 E et 1410 E par an.

Prix moyen des énergies indexés sur l'année 2021. DPE : D : 202 kWh/m<sup>2</sup>/an - GES : B : 6 KgCO<sub>2</sub>/m<sup>2</sup>/an.

Les informations sur les risques auxquels ce bien est exposé sont disponibles sur le site Géorisques : --

Annonce visible sur <http://www.repimmo.com> sous la REF n°17324424



voir tous les détails sur ce bien [http://www.repimmo.com/petite\\_annonces\\_immobiliere/17324424/prestige-a\\_vendre-neuville\\_en\\_hez-60.php](http://www.repimmo.com/petite_annonces_immobiliere/17324424/prestige-a_vendre-neuville_en_hez-60.php)



## Vente Prestige CLERMONT ( Oise - 60 )

Surface : 88 m<sup>2</sup>

Surface terrain : 520 m<sup>2</sup>

Nb pièces : 5 pièces

Chambres : 3 chambres

SDB : 1 salle de bains

Prix : 219000 €

Réf : 602 -



### Description détaillée :

#### NOUVEAUTÉ - KONCEPT IMMO

Thomas URYGA vous propose, à la vente, ce pavillon de 88m<sup>2</sup> environ, de 2011, proche de Clermont.

Ce pavillon vous offre : entrée indépendante, WC indépendant, placards de rangement sous l'escalier, lumineuse pièce de vie ouverte sur la cuisine aménagée & équipée et un accès au garage (pouvant être transformé en pièce habitable).

À l'étage (plancher béton), vous trouverez trois chambres avec dressing et une salle de bain avec WC.

Ce bien en arrière lot vous offre un accès véhicules, en plus du garage, une dépendance et de beaux espaces vert, le tout sur 520m<sup>2</sup> environ de terrain.

La présente annonce immobilière de référence 602 a été rédigée sous la responsabilité éditoriale de Thomas Uryga (EI), tel : 06.01.08.71.66- mail : Enregistrement au RSAC de Beauvais sous le numéro 912 025 848.

Les honoraires sont à la charge du vendeur.

Date de réalisation du diagnostic : 28/01/2024.

Montant estimé des dépenses annuelles d'énergie pour un usage standard : entre 990 E et 1410 E par an.

Prix moyen des énergies indexés sur l'année 2021. DPE : D : 202 kWh/m<sup>2</sup>/an - GES : B : 6 KgCO<sub>2</sub>/m<sup>2</sup>/an.

Les informations sur les risques auxquels ce bien est exposé sont disponibles sur le site Géorisques : --

Annonce visible sur <http://www.repimmo.com> sous la REF n°17324423



voir tous les détails sur ce bien [http://www.repimmo.com/petite\\_annonces\\_immobiliere/17324423/prestige-a\\_vendre-clermont-60.php](http://www.repimmo.com/petite_annonces_immobiliere/17324423/prestige-a_vendre-clermont-60.php)



## Vente Prestige CLERMONT ( Oise - 60 )

Surface : 93 m<sup>2</sup>

Surface terrain : 330 m<sup>2</sup>

Nb pièces : 5 pièces

Chambres : 3 chambres

Prix : 199000 €

Réf : 601 -



### Description détaillée :

NOUVEAUTÉ chez Koncept immo

Thomas URYGA vous propose à la vente cette charmante maison de 93m<sup>2</sup> environ proche de Clermont.

Découvrez cette magnifique maison de 5 pièces, idéalement située dans un cadre reposant. Avec ses trois chambres, cette propriété offre un cadre de vie confortable pour toute la famille.

Dotée d'un agencement de plain-pied, cette maison offre une accessibilité optimale. Son charme de pierre et de poutre confère une atmosphère chaleureuse et authentique à chaque espace.

Profitez également d'un jardin bien entretenu compartimenté en un coin terrasse et un coin espace vert. Ces derniers sont idéals pour des moments détente en plein air.

La présente annonce immobilière de référence 601 a été rédigée sous la responsabilité éditoriale de Thomas Uryga (EI), tel : 06.01.08.71.66- mail : Enregistrement au RSAC de Beauvais sous le numéro 912 025 848.

Les honoraires sont à la charge du vendeur.

Date de réalisation du diagnostic : 15/04/2024.

Montant estimé des dépenses annuelles d'énergie pour un usage standard : entre 1010 E et 1430 E par an.

Prix moyen des énergies indexés sur l'année 2021. DPE : D : 160 kWh/m<sup>2</sup>/an - GES : B : 6 KgCO<sub>2</sub>/m<sup>2</sup>/an.

Les informations sur les risques auxquels ce bien est exposé sont disponibles sur le site Géorisques : --

Annnonce visible sur <http://www.repimmo.com> sous la REF n°17313265



voir tous les détails sur ce bien [http://www.repimmo.com/petite\\_annonces\\_immobiliere/17313265/prestige-a\\_vendre-clermont-60.php](http://www.repimmo.com/petite_annonces_immobiliere/17313265/prestige-a_vendre-clermont-60.php)

## Vente Prestige SAINT-FELIX ( Oise - 60 )

Surface : 93 m<sup>2</sup>

Surface terrain : 330 m<sup>2</sup>

Nb pièces : 5 pièces

Chambres : 3 chambres

Prix : 199000 €

Réf : 601\_bis\_1 -



### Description détaillée :

NOUVEAUTÉ chez Koncept immo

Thomas URYGA vous propose à la vente cette charmante maison de 93m<sup>2</sup> environ proche de SAINT-FELIX :

Découvrez cette magnifique maison de 5 pièces, idéalement située dans un cadre reposant. Avec ses trois chambres, cette propriété offre un cadre de vie confortable pour toute la famille.

Dotée d'un agencement de plain-pied, cette maison offre une accessibilité optimale. Son charme de pierre et de poutre confère une atmosphère chaleureuse et authentique à chaque espace.

Profitez également d'un jardin bien entretenu compartimenté en un coin terrasse et un coin espace vert. Ces derniers sont idéals pour des moments détente en plein air.

La présente annonce immobilière de référence 601 a été rédigée sous la responsabilité éditoriale de Thomas Uryga (EI), tel : 06.01.08.71.66- mail : Enregistrement au RSAC de Beauvais sous le numéro 912 025 848.

Les honoraires sont à la charge du vendeur.

Date de réalisation du diagnostic : 15/04/2024.

Montant estimé des dépenses annuelles d'énergie pour un usage standard : entre 1010 E et 1430 E par an.

Prix moyen des énergies indexés sur l'année 2021. DPE : D : 160 kWh/m<sup>2</sup>/an - GES : B : 6 KgCO<sub>2</sub>/m<sup>2</sup>/an.

Les informations sur les risques auxquels ce bien est exposé sont disponibles sur le site Géorisques : --

Annonce visible sur <http://www.repimmo.com> sous la REF n°17313264



voir tous les détails sur ce bien [http://www.repimmo.com/petite\\_annonces\\_immobiliere/17313264/prestige-a\\_vendre-saint\\_felix-60.php](http://www.repimmo.com/petite_annonces_immobiliere/17313264/prestige-a_vendre-saint_felix-60.php)

## Vente Prestige CLERMONT ( Oise - 60 )

Surface : 22 m2

Surface terrain : 30 m2

Nb pièces : 1 pièce

Prix : 82000 €

Réf : 594\_bis\_1 -



### Description détaillée :

EXCLUSIVEMENT chez KONCEPT IMMO

Idéal investisseur :

Thomas URYGA vous propose cette maison vendue louée meublée de type T1bis de 22,89m2 en rez-de-chaussée au sein d'une copropriété de 2 lots sans charges !!!

Le bien est composé d'une entrée sur pièce de vie avec cuisine (A&E), d'un coin nuit et d'une salle d'eau avec wc.

Le bien possède une cour privatisée.

Le bien est vendu loué et meublé pour un montant de 460E/mois, fin du bail : 15/05/2024.

La présente annonce immobilière de référence 594 a été rédigée sous la responsabilité éditoriale de Thomas Uryga (EI), tel : 06.01.08.71.66 - mail : Enregistrement au RSAC de Beauvais sous le numéro 912 025 848.

Les honoraires sont à la charge du vendeur.

Date de réalisation du diagnostic : 25/07/2023.

Montant estimé des dépenses annuelles d'énergie pour un usage standard : entre 480 E et 700 E par an.

Prix moyen des énergies indexés sur l'année 2021. DPE : E : 315 kWh/m2/an - GES : B : 9 KgCO2/m2/an.

Les informations sur les risques auxquels ce bien est exposé sont disponibles sur le site Géorisques :

Le bien comprend 1 lot et est situé dans une copropriété de 2 lots. Les charges courantes mensuelles sont 0E ; la copropriété ne fait pas l'objet d'une procédure citée à l'article L. 721-1 du code de la construction et de l'habitation. --



voir tous les détails sur ce bien [http://www.repimmo.com/petite\\_annonces\\_immobiliere/17292488/prestige-a\\_vendre-clermont-60.php](http://www.repimmo.com/petite_annonces_immobiliere/17292488/prestige-a_vendre-clermont-60.php)



## Vente Terrain CLERMONT ( Oise - 60 )

Surface : 367 m<sup>2</sup>

Prix : 59000 €

Réf : 577 -



### Description détaillée :

UNIQUEMENT CHEZ KONCEPT IMMO

A 5 minutes à pied du centre-ville, terrain à bâtir plat en arrière lot d'environ 367m<sup>2</sup> avec une façade d'environ 15 ml  
Hors périmètre des bâtiments de France.

Division en cours

Pour plus d'informations contactez Fabien de chez Koncept Immo au 06 47 28 59 49

Les informations sur les risques auxquels ce bien est exposé sont disponibles sur le site Géorisques : - -

Annnonce visible sur <http://www.repimmo.com> sous la REF n°17244812



## Vente Prestige CLERMONT ( Oise - 60 )

Surface : 103 m<sup>2</sup>

Surface terrain : 580 m<sup>2</sup>

Surface séjour : 40 m<sup>2</sup>

Nb pièces : 6 pièces

Chambres : 4 chambres

SDB : 1 salle de bains

Prix : 189000 €

Réf : 598 -



### Description détaillée :

A moins de 10 minutes de la gare de Clermont et à moins de 25 minutes de l'aéroport de Beauvais, village avec école et périscolaire.

Thomas URYGA vous propose, à la vente, maison mitoyenne d'un côté d'une surface d'environ 103m<sup>2</sup> sur une parcelle de plus de 580m<sup>2</sup>. Cette dernière est vendue hors d'eau - hors d'air.

Ce bien est composé d'un double séjour d'environ 40m<sup>2</sup> avec coin cuisine, une chambre et un WC.

A l'étage, palier desservant 3 chambres, une salle de bains et un WC indépendant.

Optimisé aux normes RE2020, ce modèle vous permettra de réaliser des économies d'énergie avec son système de chauffage par pompe à chaleur et son isolation renforcée.

La présente annonce immobilière de référence 598 a été rédigée sous la responsabilité éditoriale de Thomas Uryga (EI), tel : 06.01.08.71.66 - mail : Enregistrement au RSAC de Beauvais sous le numéro 912 025 848.

Non soumis au DPE

Consommation énergie primaire : Non communiquée

Consommation énergie finale : Non communiquée

Les informations sur les risques auxquels ce bien est exposé sont disponibles sur le site Géorisques : --

Annnonce visible sur <http://www.repimmo.com> sous la REF n°17233457



voir tous les détails sur ce bien [http://www.repimmo.com/petite\\_annonces\\_immobiliere/17233457/prestige-a\\_vendre-clermont-60.php](http://www.repimmo.com/petite_annonces_immobiliere/17233457/prestige-a_vendre-clermont-60.php)

## Vente Terrain NOAILLES ( Oise - 60 )

Surface : 794 m<sup>2</sup>

Prix : 75500 €

Réf : GB589 -



### Description détaillée :

RARE ! en exclusivité, très beau terrain à bâtir de 794 m<sup>2</sup> environ avec une largeur au droit de la construction de 16,40 mètres.

Plat, borné, à viabiliser, assainissement individuel, R+C, aléa moyen en argile, hors périmètre Bâtiments de France.

Prix: 75 500E FAI (charge vendeurs)

Cette annonce vous est présentée par Gilles BOUFLET (EI), enregistrement au RSAC de Beauvais sous le numéro 42130095500026.

Bien non soumis au DPE.

Les informations sur les risques auxquels ce bien est exposé sont disponibles sur le site Géorisques:

Retrouvez nos annonces et tarifs sur notre site internet: --

Annnonce visible sur <http://www.repimmo.com> sous la REF n°17218792

## Vente Terrain CREVECOEUR-LE-GRAND ( Oise - 60 )

Surface : 1700 m<sup>2</sup>

Prix : 88000 €

Réf : GB587 -



### Description détaillée :

Beau terrain à bâtir à plat de 1 700 m<sup>2</sup> avec une façade de 29 mètres, aléa moyen en argile et hors périmètre Bâtiment de France.

Prix: 88 000E FAI (charge acquéreurs soit 8 000E d'honoraires soit 10%)

Cette annonce vous est présentée par Gilles BOUFLET (EI), enregistrement au RSAC de Beauvais sous le numéro 42130095500026.

Bien non soumis au DPE.

Les informations sur les risques auxquels ce bien est exposé sont disponibles sur le site Géorisques:

Retrouvez nos annonces et tarifs sur notre site internet: --

Annnonce visible sur <http://www.repimmo.com> sous la REF n°17218791

## Vente Terrain BRESLES ( Oise - 60 )

Surface : 1022 m2

Prix : 75000 €

Réf : GB593 -



### Description détaillée :

RARE! En exclusivité, très beau terrain à bâtir de 1022 m<sup>2</sup> environ avec une largeur de plus de 30 mètres, bien exposé, aléa moyen en argile, hors périmètre Bâtiment de France.

Prix: 75 000E FAI (charges vendeurs)

Cette annonce vous est présentée par Gilles BOUFLET (EI), enregistrement au RSAC de Beauvais sous le numéro 42130095500026.

Bien non soumis au DPE.

Les informations sur les risques auxquels ce bien est exposé sont disponibles sur le site Géorisques:

Retrouvez nos annonces et tarifs sur notre site internet: --

Annnonce visible sur <http://www.repimmo.com> sous la REF n°17218790



## Vente Appartement MONTATAIRE ( Oise - 60 )

Surface : 77 m<sup>2</sup>

Nb pièces : 4 pièces

Chambres : 2 chambres

Prix : 99000 €

Réf : 595 -



Description détaillée :

### NOUVEAUTÉ KONCEPT IMMO

Thomas URYGA vous propose à la vente, cet appartement de type T4 de 77m<sup>2</sup> à l'entretien irréprochable ; 2 lots : Appartement + Garage.

L'appartement se trouve au 14<sup>ème</sup> étage avec ascenseur de cette résidence sécurisée avec gardien, très bien entretenue.

L'entrée avec placard dessert : la cuisine (avec balcon) aménagée et équipée, un cellier, une buanderie, salle à manger (avec balcon) et salon (possibilité d'en faire une chambre). Le couloir dessert un WC indépendant, la salle d'eau, un placard et deux chambres dont une avec balcon et placard de rangement.

Le DPE C atteste de la qualité de cet appartement (menuiseries extérieurs en PVC double vitrage, volets roulants électriques et isolation thermique par l'extérieur...)

À MONTATAIRE, vous bénéficierez d'un accompagnement au cursus scolaire complet : du plus jeune âge aux études supérieures, d'un grand nombre de commodités commerciales, médicales, d'un cinéma, d'un marché hebdomadaire, d'un supermarché, d'une proximité aux transports importante, que ce soit les grands axes routiers mais également les lignes de bus menant facilement à la gare de CREIL pour aller rapidement sur PARIS ou AMIENS.....

La présente annonce immobilière de référence 595 a été rédigée sous la responsabilité éditoriale de Thomas Uryga (EI), tel : 06.01.08.71.66 - mail : Enregistrement au RSAC de Beauvais sous le numéro 912 025 848.

Les honoraires sont à la charge du vendeur.

Date de réalisation du diagnostic : 15/03/2024.

Montant estimé des dépenses annuelles d'énergie pour un usage standard : entre 410 E et 600 E par an.

Prix moyen des énergies indexés sur l'année 2021. DPE : C : 99 kWh/m<sup>2</sup>/an - GES : >C : 19 KgCO<sub>2</sub>/m<sup>2</sup>/an.

Les informations sur les risques auxquels ce bien est exposé sont disponibles sur le site Géorisques :

**SPF IMMO**  
48 CHAUSSEE BRUNEAUT  
60510 LITZ  
Tel : 06.17.76.33.96  
E-Mail : peggy@koncept-immo.fr

Catalogue PDF généré  
par <http://www.repimmo.com>

Le bien comprend 2 lots et est situé dans une copropriété de 114 lots. Les charges courantes mensuelles

Annnonce visible sur <http://www.repimmo.com> sous la REF n°17211264



voir tous les détails sur ce bien [http://www.repimmo.com/petite\\_annonces\\_immobiliere/17211264/appartement-a\\_vendre-montataire-60.php](http://www.repimmo.com/petite_annonces_immobiliere/17211264/appartement-a_vendre-montataire-60.php)

## Vente Prestige RANTIGNY ( Oise - 60 )

Surface : 22 m2

Surface terrain : 30 m2

Nb pièces : 1 pièce

Prix : 82000 €

Réf : 594 -



### Description détaillée :

EXCLUSIVEMENT chez KONCEPT IMMO

Idéal investisseur :

Thomas URYGA vous propose cette maison vendue louée meublée de type T1bis de 22,89m2 en rez-de-chaussée au sein d'une copropriété de 2 lots sans charges !!!

Le bien est composé d'une entrée sur pièce de vie avec cuisine (A&E), d'un coin nuit et d'une salle d'eau avec wc.

Le bien possède une cour privatisée.

Le bien est vendu loué et meublé pour un montant de 460E/mois, fin du bail : 15/05/2024.

La présente annonce immobilière de référence 594 a été rédigée sous la responsabilité éditoriale de Thomas Uryga (EI), tel : 06.01.08.71.66 - mail : Enregistrement au RSAC de Beauvais sous le numéro 912 025 848.

Les honoraires sont à la charge du vendeur.

Date de réalisation du diagnostic : 25/07/2023.

Montant estimé des dépenses annuelles d'énergie pour un usage standard : entre 480 E et 700 E par an.

Prix moyen des énergies indexés sur l'année 2021. DPE : E : 315 kWh/m2/an - GES : B : 9 KgCO2/m2/an.

Les informations sur les risques auxquels ce bien est exposé sont disponibles sur le site Géorisques :

Le bien comprend 1 lot et est situé dans une copropriété de 2 lots. Les charges courantes mensuelles sont 0E ; la copropriété ne fait pas l'objet d'une procédure citée à l'article L. 721-1 du code de la construction et de l'habitation. --

Annnonce visible sur <http://www.repimmo.com> sous la REF n°17173289

voir tous les détails sur ce bien [http://www.repimmo.com/petite\\_annonces\\_immobiliere/17173289/prestige-a\\_vendre-rantigny-60.php](http://www.repimmo.com/petite_annonces_immobiliere/17173289/prestige-a_vendre-rantigny-60.php)

## Vente Prestige CLERMONT ( Oise - 60 )

Surface : 78 m2

Surface terrain : 496 m2

Nb pièces : 4 pièces

Chambres : 2 chambres

Prix : 159000 €

Réf : 564 -



Description détaillée :

**EXCLUSIVITE ! AU COEUR DE CLERMONT !!**

Thomas URYGA vous propose, à la vente, ce pavillon traditionnel de plain-pied élevé sur sous-sol total, des années 50 dans un quartier très recherché.

Ce bien comprend : entrée, double séjour avec insert, cuisine aménagée, 2 chambres, salle d'eau, WC. Grenier partiellement aménagé.

Véranda d'environ 16m<sup>2</sup>, Chauffage au fioul, Terrain de 496m<sup>2</sup> environ. (issue d'une division)

Contactez Thomas (EI) au 06.01.08.71.66.

Enregistrement au RSAC de Beauvais sous le numéro 912 025 848.

Prix : 159 000E FAI Honoraires à la charge de : Vendeur

Les informations sur les risques auxquels ce bien est exposé sont disponibles sur le site Géorisques :

Date de réalisation du diagnostic :

Montant estimé des dépenses annuelles d'énergie pour un usage standard: entre 1600E et 2250E par an. Prix moyen des énergies indexés sur l'année 2021

DPE : F / GES : F

Logement à consommation excessive --

Annnonce visible sur <http://www.repimmo.com> sous la REF n°17168854



voir tous les détails sur ce bien [http://www.repimmo.com/petite\\_annonces\\_immobiliere/17168854/prestige-a\\_vendre-clermont-60.php](http://www.repimmo.com/petite_annonces_immobiliere/17168854/prestige-a_vendre-clermont-60.php)



## Vente Appartement BEAUVAIS ( Oise - 60 )

Surface : 90 m<sup>2</sup>

Surface séjour : 30 m<sup>2</sup>

Nb pièces : 5 pièces

Chambres : 3 chambres

Prix : 132000 €

Réf : 529 -



### Description détaillée :

NOUVEAUTÉ Koncept Immo,

Thomas URYGA vous propose, à la vente :

Proche du centre-ville, dans un bel immeuble sécurisé avec gardien, T5 composé :

Entrée, double séjour, cuisine individuelle aménagée et équipée, 3 chambres, salle d'eau, WC indépendant.

Vous pourrez profiter de nombreux rangements, d'une exposition PLEIN SUD dans le séjour, d'une cave et d'un stationnement simple au bas de l'immeuble.

Chauffage collectif.

Vous n'avez plus qu'à poser vos valises.

Contactez Thomas (EI) au 06.01.08.71.66

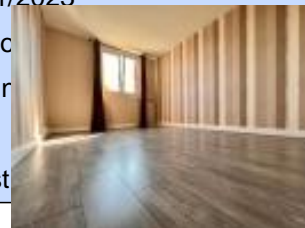
Enregistrement au RSAC de Beauvais sous le numéro 912 025 848.

Prix du bien : 132 000 E FAI

Honoraires à la charge du vendeur

Le bien comprend 2 lots, et il est situé dans une copropriété de 109 lots (les charges courantes annuelles de la copropriété sont de 2 800E et le syndicat des copropriétaires ne fait pas l'objet d'une procédure citée à l'article L. 721-1 du code de la construction et de l'habitation)

Date de réalisation du diagnostic énergétique : 26/01/2023



entre 1349 E et 1825 E par an. Prix

sur le site Géorisques : --

voir tous les détails sur ce bien [http://www.repimmo.com/petite\\_annonces\\_immobiliere/17155271/appartement-a\\_vendre-beauvais-60.php](http://www.repimmo.com/petite_annonces_immobiliere/17155271/appartement-a_vendre-beauvais-60.php)

## Vente Prestige CLERMONT ( Oise - 60 )

Surface : 75 m<sup>2</sup>

Surface terrain : 900 m<sup>2</sup>

Nb pièces : 4 pièces

Chambres : 1 chambre

Prix : 173000 €

Réf : 584\_bis\_1 -



### Description détaillée :

#### NOUVEAUTÉ KONCEPT IMMO

Thomas URYGA vous propose ce bien de 75m<sup>2</sup> environ se trouvant dans une impasse d'un secteur calme de proche de CLERMONT !

Vous entrez sur le séjour / salon qui font plus de 27m<sup>2</sup>, au rez-de-chaussée se trouve également une cuisine (A&E) de 12m<sup>2</sup>, une salle d'eau avec WC et l'escalier menant à l'étage.

À l'étage, le palier dessert un WC indépendant, une chambre et deux bureaux.

Viennent compléter ce bien : une grange, une dépendance, une cave (avec son grenier) ; le tout sur plus de 900m<sup>2</sup> de terrain clos.

Concernant BREUIL-LE-VERT, commune idéalement située dans l'Oise, au centre entre Beauvais, Compiègne et Chantilly, proche de la D1016, la gare de Clermont à proximité ; avec toutes les commodités et écoles au sein de la commune.

La présente annonce immobilière de référence 584 a été rédigée sous la responsabilité éditoriale de Thomas Uryga (EI), tel : 06.01.08.71.66 - mail : Enregistrement au RSAC de Beauvais sous le numéro 912 025 848.

Les honoraires sont à la charge du vendeur.

Date de réalisation du diagnostic : 20/05/2022

Montant estimé des dépenses annuelles d'énergie pour un usage standard : entre 1244 € et 1684 € par an.



voir tous les détails sur ce bien [http://www.repimmo.com/petite\\_annonces\\_immobiliere/17148415/prestige-a\\_vendre-clermont-60.php](http://www.repimmo.com/petite_annonces_immobiliere/17148415/prestige-a_vendre-clermont-60.php)

## Vente Appartement COMPIEGNE ( Oise - 60 )

Surface : 48 m2

Surface séjour : 28 m2

Nb pièces : 2 pièces

Chambres : 1 chambre

SDB : 1 salle de bains

Prix : 160000 €

Réf : 586 -



### Description détaillée :

Appartement, Proche Saint Côme !!

Thomas URYGA vous propose, à la vente, ce T2 de 48m<sup>2</sup> environ, au 2<sup>ème</sup> étage avec ascenseur, dans une très jolie copropriété datant de 2022.

Ce bien est constitué d'un séjour ouvert sur une cuisine aménagée et équipée, une salle de bains avec WC et d'une chambre de plus de 12m<sup>2</sup>.

Vous pourrez profiter des beaux jours avec sa terrasse de 11m<sup>2</sup> exposé SUD - EST et ses accès par la chambre et le séjour.

2 places de parking en sous sol complètent ce bien.

Chauffage au gaz.

Charges de copropriété d'environ 160E/mois ( assurance, entretien, espace vert, gestion du syndic, eau chaude-froide)

Compteurs individuels

Taxe foncière: 1468E

Contactez Thomas (EI) au 06.01.08.71.66

Enregistrement au RSAC de Beauvais sous le numéro 912 025 848.

Prix : 160 000E FAI Honoraires à la charge de : Vendeur

Les informations sur les risques auxquels ce bien est exposé sont disponibles sur le site Géorisques :

Le bien comprend 3 lots, et il est situé dans une copropriété de 70 lots (les charges courantes mensuelles de la copropriété sont de 160E)

Date de réalisation du diagnostic : 15/08/2022

Montant estimé des dépenses annuelles d'énergie pour un usage standard: entre 270 E et 420 E par an. Prix moyen des énergies indexés sur l'année 2021

SPF IMMO  
48 CHAUSSEE BRUNEAUT  
60510 LITZ  
Tel : 06.17.76.33.96  
E-Mail : peggy@koncept-immo.fr

Catalogue PDF généré  
par <http://www.repimmo.com>

DPE : C / GES : C --

Annonce visible sur <http://www.repimmo.com> sous la REF n°17120141



voir tous les détails sur ce bien [http://www.repimmo.com/petite\\_annonces\\_immobiliere/17120141/appartement-a\\_vendre-compiegne-60.php](http://www.repimmo.com/petite_annonces_immobiliere/17120141/appartement-a_vendre-compiegne-60.php)



## Vente Prestige BREUIL-LE-VERT ( Oise - 60 )

Surface : 75 m<sup>2</sup>

Surface terrain : 900 m<sup>2</sup>

Nb pièces : 4 pièces

Chambres : 1 chambre

Prix : 173000 €

Réf : 584 -



### Description détaillée :

#### NOUVEAUTÉ KONCEPT IMMO

Thomas URYGA vous propose ce bien de 75m<sup>2</sup> environ se trouvant dans une impasse d'un secteur calme de BREUIL-LE-VERT !

Vous entrez sur le séjour / salon qui font plus de 27m<sup>2</sup>, au rez-de-chaussée se trouve également une cuisine (A&E) de 12m<sup>2</sup>, une salle d'eau avec WC et l'escalier menant à l'étage.

À l'étage, le palier dessert un WC indépendant, une chambre et deux bureaux.

Viennent compléter ce bien : une grange, une dépendance, une cave (avec son grenier) ; le tout sur plus de 900m<sup>2</sup> de terrain clos.

Concernant BREUIL-LE-VERT, commune idéalement située dans l'Oise, au centre entre Beauvais, Compiègne et Chantilly, proche de la D1016, la gare de Clermont à proximité ; avec toutes les commodités et écoles au sein de la commune.

La présente annonce immobilière de référence 584 a été rédigée sous la responsabilité éditoriale de Thomas Uryga (EI), tel : 06.01.08.71.66 - mail : Enregistrement au RSAC de Beauvais sous le numéro 912 025 848.

Les honoraires sont à la charge du vendeur.

Date de réalisation du diagnostic : 20/05/2022

Montant estimé des dépenses annuelles d'énergie pour un usage standard : entre 1244 € et 1684 € par an.



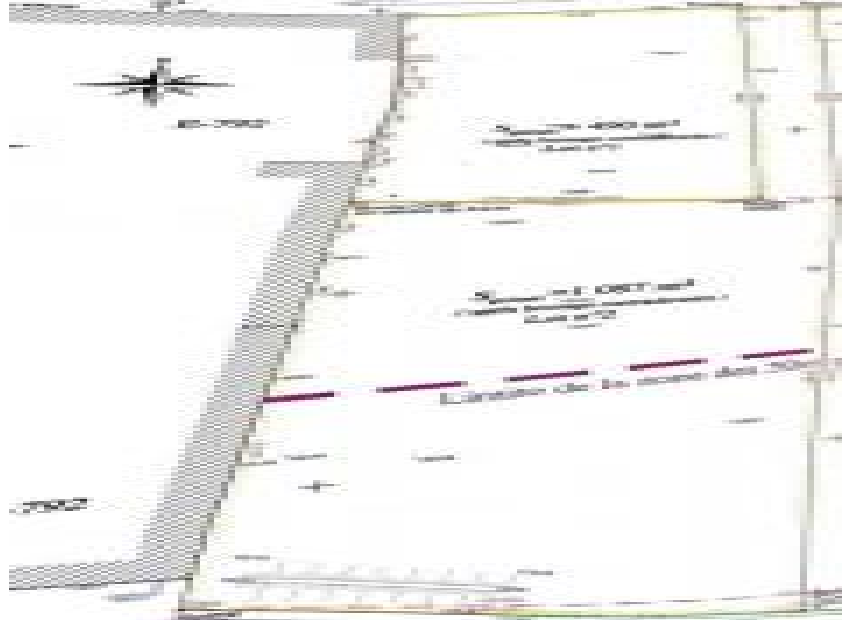
voir tous les détails sur ce bien [http://www.repimmo.com/petite\\_annonces\\_immobiliere/17106805/prestige-a\\_vendre-breuil\\_le\\_vert-60.php](http://www.repimmo.com/petite_annonces_immobiliere/17106805/prestige-a_vendre-breuil_le_vert-60.php)

## Vente Terrain LITZ ( Oise - 60 )

Surface : 1080 m2

Prix : 63000 €

Réf : 206 -



### Description détaillée :

A 5 minutes de Litz

Terrain plat en arrière lot d'environ 1 080m<sup>2</sup> avec une façade d'environ 22m

Hors ABF !!!

Assainissement collectif!

Possibilité sous sol / R + 1 !!!!

A ne pas manquer!!!

Prix : 63 000E FAI

Honoraire charge acquéreur : 5 000E TTC soit 8,20%

Contactez Gilles au 07 70 25 19 61 agissant en sa qualité d'agent commercial au RCS de Beauvais sous le numéro 421 300 955 000 26.

Les informations sur les risques auxquels ce bien est exposé sont disponibles sur le site Géorisques : - - -

Annonce visible sur <http://www.repimmo.com> sous la REF n°16927804

## Vente Appartement CLERMONT ( Oise - 60 )

Surface : 24 m<sup>2</sup>

Nb pièces : 1 pièce

Prix : 99000 €

Réf : 573 -



### Description détaillée :

PROCHE GARE - IDEAL INVESTISSEUR en LMNP

Thomas de Koncept Immo vous propose plusieurs appartements allant du studio au T4, proche toutes commodités.

Ce studio de 24m<sup>2</sup> propose un agencement bien pensé avec une alcôve permettant d'avoir de l'espace et de l'intimité, un espace de vie avec coin cuisine aménagée, une salle d'eau avec toilette.

La présente annonce immobilière de référence 573 a été rédigée sous la responsabilité éditoriale de Thomas Uryga (EI), tel : 06.01.08.71.66 - mail :

Enregistrement au RSAC de Beauvais sous le numéro 912 025 848.

Le bien comprend 1 lot et est situé dans une copropriété de 274 lots. Les charges courantes annuelles de la copropriété sont d'environ 403,20E par an (soit 33,60E / mois).

Le syndicat des copropriétaires ne fait pas l'objet d'une procédure citée à l'article L. 721-1 du code de la construction et de l'habitation.

Non soumis au DPE.

Consommation énergie primaire : Non communiquée

Consommation énergie finale : Non communiquée --

Annonce visible sur <http://www.repimmo.com> sous la REF n°16927801

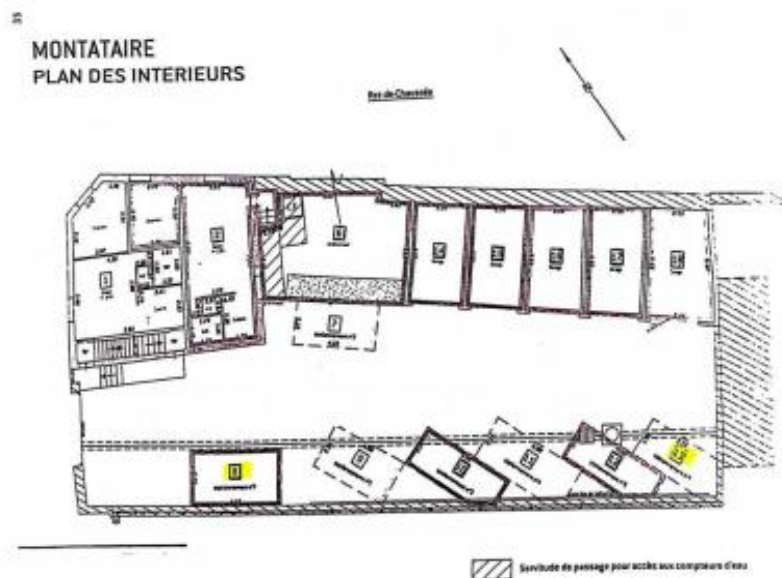
## Vente Prestige MONTATAIRE ( Oise - 60 )

Surface : 12 m<sup>2</sup>

Surface terrain : 12 m<sup>2</sup>

Prix : 4900 €

Réf : 570 -



### Description détaillée :

#### EXCLUSIVITE!!

Thomas URYGA vous propose, à la vente :

1 place de parking idéalement placée dans le centre-ville de MONTATAIRE, proche de toutes commodités.

Gare à 10min à pied.

Charges annuelles: 74E

Taxe foncière: 139E

Contactez Thomas (EI) au 06.01.08.71.66

Enregistrement au RSAC de Beauvais sous le numéro 912 025 848.

Prix : 4 900E FAI Honoraires à la charge de : Vendeur

Le bien comprend 1 lot, et il est situé dans une copropriété de 23 lots.

Les informations sur les risques auxquels ce bien est exposé sont disponibles sur le site Géorisques :

Bien non soumis au DPE. --

Annnonce visible sur <http://www.repimmo.com> sous la REF n°16902646



## Vente Immeuble MOUY ( Oise - 60 )

Surface : 106 m2

Nb pièces : 2 pièces

Prix : 168000 €

Réf : 560 -



### Description détaillée :

Idéalement situé dans le centre ville de MOUY, proche de toutes commodités.

Thomas URYGA vous propose cet immeuble loué de 106m<sup>2</sup> environ sous un bail commercial pour une boulangerie depuis 09/2020.

Au RDC : Local commercial, arrière cuisine, réserve, chaufferie et WC.

A l'étage : dégagement, cuisine/séjour, salle de bains et chambre.

Loyer mensuel : 1 300E TTC

Taxe foncière : 1 500E

Surface : 106 m<sup>2</sup> environ

Non soumis au DPE

Contactez Thomas (EI) au 06.01.08.71.66

Enregistrement au RSAC de Beauvais sous le numéro 912 025 848.

Prix : 168 000E FAI Honoraires à la charge de : Vendeur

Les informations sur les risques auxquels ce bien est exposé sont disponibles sur le site Géorisques :

Date de réalisation du diagnostic : 23/05/2019

Consommation énergie primaire : néant

Consommation énergie réelle : néant --

Annnonce visible sur <http://www.repimmo.com> sous la REF n°16766744

## Vente Prestige BEAUVAIS ( Oise - 60 )

Surface : 58 m<sup>2</sup>

Surface terrain : 1000 m<sup>2</sup>

Surface séjour : 28 m<sup>2</sup>

Nb pièces : 4 pièces

Chambres : 2 chambres

SDB : 1 salle de bains

Prix : 169000 €

Réf : 553 -



### Description détaillée :

A 20 minutes de BEAUVAIS, GISORS, GOURNAY-EN-BRAY.

Maison mitoyenne d'un côté d'une surface d'environ 80m<sup>2</sup> au sol sur une parcelle de 1000m<sup>2</sup> environ.

Ce bien se compose d'une entrée sur un séjour double, une cuisine aménagée et équipée, une salle de bains avec WC.

A l'étage, 2 chambres dont une traversante.

Venez profiter d'un vaste terrain avec terrasse, petit lac artificiel, cabanon...

Une dépendance quasi collée à la maison vous permettra d'étendre le bien pour des pièces, chambres en plus.

PRIMO-EXCEDENT, BRICOLEUR... Ce bien est fait pour vous!!

Contactez Florian (EI) au 06.35.36.47.16

Enregistrement au RSAC de Beauvais sous le numéro 913 292 462

Prix : 169 000€ FAI Honoraires à la charge de : Vendeur

Les informations sur les risques auxquels ce bien est exposé sont disponibles sur le site Géorisques :

Date de réalisation du diagnostic : 03/10/2023

Montant estimé des dépenses annuelles d'énergie pour un usage standard: entre 860€ et 1230€ par an. Coûts estimés en fonctions des caractéristiques de votre logement et pour une utilisation standard.

DPE : F / GES : B



voir tous les détails sur ce bien [http://www.repimmo.com/petite\\_annonces\\_immobiliere/16690699/prestige-a\\_vendre-beauvais-60.php](http://www.repimmo.com/petite_annonces_immobiliere/16690699/prestige-a_vendre-beauvais-60.php)

## Vente Prestige GISORS ( Eure - 27 )

Surface : 58 m<sup>2</sup>

Surface terrain : 1000 m<sup>2</sup>

Surface séjour : 28 m<sup>2</sup>

Nb pièces : 4 pièces

Chambres : 2 chambres

SDB : 1 salle de bains

Prix : 169000 €

Réf : 553\_bis\_1 -



### Description détaillée :

A 20 minutes de BEAUVAIS, GISORS, GOURNAY-EN-BRAY.

Maison mitoyenne d'un côté d'une surface d'environ 80m<sup>2</sup> au sol sur une parcelle de 1000m<sup>2</sup> environ.

Ce bien se compose d'une entrée sur un séjour double, une cuisine aménagée et équipée, une salle de bains avec WC.

A l'étage, 2 chambres dont une traversante.

Venez profiter d'un vaste terrain avec terrasse, petit lac artificiel, cabanon...

Une dépendance quasi collée à la maison vous permettra d'étendre le bien pour des pièces, chambres en plus.

PRIMO-EXCEDENT, BRICOLEUR... Ce bien est fait pour vous!!

Contactez Florian (EI) au 06.35.36.47.16

Enregistrement au RSAC de Beauvais sous le numéro 913 292 462

Prix : 169 000€ FAI Honoraires à la charge de : Vendeur

Les informations sur les risques auxquels ce bien est exposé sont disponibles sur le site Géorisques :

Date de réalisation du diagnostic : 03/10/2023

Montant estimé des dépenses annuelles d'énergie pour un usage standard: entre 860€ et 1230€ par an. Coûts estimés en fonctions des caractéristiques de votre logement et pour une utilisation standard.

DPE : F / GES : B



voir tous les détails sur ce bien [http://www.repimmo.com/petite\\_annonces\\_immobiliere/16690698/prestige-a\\_vendre-gisors-27.php](http://www.repimmo.com/petite_annonces_immobiliere/16690698/prestige-a_vendre-gisors-27.php)



## Vente Terrain AIRION ( Oise - 60 )

Prix : 49000 €

Réf : GB540 -



### Description détaillée :

à AIRION (60600) Terrain à Bâtir de 660 m<sup>2</sup> environ à viabiliser.

Prix: 49 000€ FAI (frais d'agence charge vendeur).

Cette annonce vous est présentée par Gilles BOUFLET (EI) enregistrement au RSAC de Beauvais sous le numéro 421 300 955 000 26.

Coordonnées téléphoniques: 07 70 25 19 61

Bien non soumis au DPE.

Les informations sur les risques auxquels ce bien est exposé sont disponibles sur le site Géorisques:

Retrouvez nos annonces et tarifs sur notre site internet: --

Annnonce visible sur <http://www.repimmo.com> sous la REF n°16629415



## Vente Appartement RANTIGNY ( Oise - 60 )

Surface : 62 m<sup>2</sup>

Surface séjour : 15 m<sup>2</sup>

Nb pièces : 4 pièces

Chambres : 2 chambres

SDB : 1 salle de bains

Prix : 123000 €

Réf : 520\_bis\_1 -



Description détaillée :

CENTRE VILLE

Thomas URYGA vous propose cet appartement T3 + bureau de 62m<sup>2</sup> environ idéalement placé dans le centre ville de CLERMONT DE L'OISE.

L'entrée dessert la cuisine aménagée & équipée, le séjour dessert une pièce de 10m<sup>2</sup>environ, le dégagement équipé de rangements dessert un bureau, une chambre et une salle d'eau avec wc.

Idéalement placé dans le centre ville de CLERMONT (proche commodités), à 5 minutes à pied de la gare ferroviaire (ligne PARIS NORD - AMIENS reliant CLERMONT à PARIS NORD en 35 minutes) et gare routière...

Plan, vidéo et simulation de rentabilité disponible sur demande.

La présente annonce immobilière de référence 520 a été rédigée sous la responsabilité éditoriale de Thomas Uryga (EI), tel : 06.01.08.71.66 - mail : Enregistrement au RSAC de Beauvais sous le numéro 912 025 848.

Le bien comprend 2 lots (appartement + cave) et est situé dans une copropriété de 14 lots. Les charges courantes mensuelles sont de 38,01E (soit 456,15E par an) comprenant eau, électricité, assurance de copropriété ; le syndicat des copropriétaires ne fait pas l'objet d'une procédure citée à l'article L. 721-1 du code de la construction et de l'habitation.

Date de réalisation du diagnostic : 03/05/2023 Montant estimé des dépenses annuelles d'énergie pour un usage standard: entre 1 150E et 1 590E par an. Prix moyen des énergies indexés sur l'année 2021

DPE : E / GES : B.



voir tous les détails sur ce bien [http://www.repimmo.com/petite\\_annonces\\_immobiliere/16570999/appartement-a\\_vendre-rantigny-60.php](http://www.repimmo.com/petite_annonces_immobiliere/16570999/appartement-a_vendre-rantigny-60.php)

## Vente Terrain MONTATAIRE ( Oise - 60 )

Surface : 575 m2

Prix : 88000 €

Réf : 543 -



### Description détaillée :

MONTATAIRE, bien placé

Terrain à bâtir plat en arrière lot d'une surface d'environ 575m<sup>2</sup> d'une façade d'environ 13m

A viabiliser en eau, électricité et tout à l'égout

Droit à 9m à l'égout du toit

Prix : 88 000E FAI (charge vendeur)

Contactez Gilles au 07 70 25 19 61 agissant en sa qualité d'agent commercial au RCS de Beauvais sous le numéro 421 300 955 000 26.

Les informations sur les risques auxquels ce bien est exposé sont disponibles sur le site Géorisques : - - -

Annnonce visible sur <http://www.repimmo.com> sous la REF n°16474990

## Vente Prestige BREUIL-LE-SEC ( Oise - 60 )

Surface : 140 m2

Surface terrain : 700 m2

Surface séjour : 45 m2

Nb pièces : 5 pièces

Chambres : 3 chambres

SDB : 1 salle de bains

Prix : 307000 €

Réf : 545\_bis\_1 -



### Description détaillée :

Thomas URYGA vous propose cette sublime maison ossature bois de 2011 indépendante de 140m<sup>2</sup> proche de BREUIL-LE-SEC !

Laissez vous séduire par le charme et le confort de ce bien indépendant !

Elevé sur un sous-sol total (isolé et accès VL), vous entrez sur la grande et lumineuse pièce de vie d'environ 45m<sup>2</sup>, cuisine aménagée et équipée ouverte sur ces dernières ; au rez-de-chaussée vous aurez également une salle de bain avec wc, un accès au sous-sol et à l'étage.

À l'étage la palier dessert une salle de bain avec wc et trois grandes chambres dont deux qui ont un accès au balcon.

Le tout sur 700m<sup>2</sup> de terrain clos, s'ajoute : une dépendance raccrochée en électricité.

Le DPE (B) atteste de la qualité de ce bien : isolation par l'extérieur, menuiseries en alu, double vitrage, pompe à chaleur Air/Eau, sous-sol isolé...

La présente annonce immobilière de référence 545 a été rédigée sous la responsabilité éditoriale de Thomas Uryga (EI), tel : 06.01.08.71.66 - mail : Enregistrement au RSAC de Beauvais sous le numéro 912 025 848.

Les honoraires sont à la charge du vendeur.

Date de réalisation du diagnostic : 31/07/2023

Montant estimé des dépenses annuelles d'énergie pour un usage standard : entre 820 E et 1160 E par an.

Prix moyen des énergies indexés sur l'année 2021. DPE : B : 94 kWh/m2/an - GES : A : 3 KdCO2/m2/an.



voir tous les détails sur ce bien [http://www.repimmo.com/petite\\_annonces\\_immobiliere/16465584/prestige-a\\_vendre-breuil\\_le\\_sec-60.php](http://www.repimmo.com/petite_annonces_immobiliere/16465584/prestige-a_vendre-breuil_le_sec-60.php)



## Vente Terrain FONTAINE-SAINT-LUCIEN ( Oise - 60 )

Surface : 525 m<sup>2</sup>

Prix : 69000 €

Réf : GB513 -



### Description détaillée :

Proche de BEAUVAIS, à la campagne au calme, terrain à bâtir de 525 m<sup>2</sup> environ avec une largeur de 21 mètres. A viabiliser, assainissement individuel. Situé en aléa moyen pour l'argile et hors secteur Bâtiment de France.

Prix: 69000E FAI (frais d'agence charge vendeur).

Contactez Gilles BOUFLET (EI) au 07 70 25 19 61 , enregistrement au RSAC de Beauvais sous le numéro 421 300 955 000 26.

Bien non soumis au DPE.

Les informations sur les risques auxquels ce bien est exposé sont disponibles sur le site Géorisques:

Retrouvez nos annonces et tarifs sur notre site internet: --

Annnonce visible sur <http://www.repimmo.com> sous la REF n°16452997



## Vente Terrain VERDEREL-LES-SAUQUEUSE ( Oise - 60 )

Surface : 579 m<sup>2</sup>

Prix : 58000 €

Réf : GB535 -



### Description détaillée :

A la campagne au calme, beau terrain à bâtir de 579 m<sup>2</sup> environ à plat avec une façade sur rue de 13,50 mètres environ, à viabiliser avec assainissement individuel, aléa moyen en argile, hors zone Bâtiment de France.

Prix: 58000E FAI (frais d'agence charge vendeur).

Contactez Gilles BOUFLET (EI) au 07 70 25 19 61 , enregistrement au RSAC de Beauvais sous le numéro 421 300 955 000 26.

Bien non soumis au DPE.

Les informations sur les risques auxquels ce bien est exposé sont disponibles sur le site Géorisques:

Retrouvez nos annonces et tarifs sur notre site internet: --

Annnonce visible sur <http://www.repimmo.com> sous la REF n°16452996

## Vente Terrain HERMES ( Oise - 60 )

Surface : 700 m<sup>2</sup>

Prix : 94000 €

Réf : GB470 -



### Description détaillée :

à HERMES (60370) RARE! très beau terrain à bâtir de 700 m<sup>2</sup> avec 17,50 mètres environ de façade rue, à viabiliser avec raccordement au tout à l'égout, situé hors zone des Bâtiments de France et en zone d'aléa moyen pour l'argile.

Prix: 94000E FAI (frais d'agence charge vendeur).

Cette annonce vous est présentée par Gilles BOUFLET (EI), enregistrement au RSAC de Beauvais sous le numéro 421 300 955 000 26. Coordonnées téléphoniques: 07 70 25 19 61

Bien non soumis au DPE.

Les informations sur les risques auxquels ce bien est exposé sont disponibles sur le site Géorisques:

Retrouvez nos annonces et tarifs sur notre site internet: --

Annnonce visible sur <http://www.repimmo.com> sous la REF n°16452995



voir tous les détails sur ce bien [http://www.repimmo.com/petite\\_annonces\\_immobiliere/16452995/terrain-a\\_vendre-hermes-60.php](http://www.repimmo.com/petite_annonces_immobiliere/16452995/terrain-a_vendre-hermes-60.php)

## Vente Prestige BREUIL-LE-VERT ( Oise - 60 )

Surface : 140 m2

Surface terrain : 700 m2

Surface séjour : 45 m2

Nb pièces : 5 pièces

Chambres : 3 chambres

SDB : 1 salle de bains

Prix : 307000 €

Réf : 545 -



### Description détaillée :

Thomas URYGA vous propose cette sublime maison ossature bois de 2011 indépendante de 140m<sup>2</sup> à Breuil-le-vert !

Laissez vous séduire par le charme et le confort de ce bien indépendant !

Elevé sur un sous-sol total (isolé et accès VL), vous entrez sur la grande et lumineuse pièce de vie d'environ 45m<sup>2</sup>, cuisine aménagée et équipée ouverte sur ces dernières ; au rez-de-chaussée vous aurez également une salle de bain avec wc, un accès au sous-sol et à l'étage.

À l'étage la palier dessert une salle de bain avec wc et trois grandes chambres dont deux qui ont un accès au balcon.

Le tout sur 700m<sup>2</sup> de terrain clos, s'ajoute : une dépendance rattachée en électricité.

Le DPE (B) atteste de la qualité de ce bien : isolation par l'extérieur, menuiseries en alu, double vitrage, pompe à chaleur Air/Eau, sous-sol isolé...

La présente annonce immobilière de référence 545 a été rédigée sous la responsabilité éditoriale de Thomas Uryga (EI), tel : 06.01.08.71.66 - mail : Enregistrement au RSAC de Beauvais sous le numéro 912 025 848.

Les honoraires sont à la charge du vendeur.

Date de réalisation du diagnostic : 31/07/2023

Montant estimé des dépenses annuelles d'énergie pour un usage standard : entre 820 E et 1160 E par an.

Prix moyen des énergies indexés sur l'année 2021. DPE : B : 94 kWh/m<sup>2</sup>/an - GES : A : 3 KgCO<sub>2</sub>/m<sup>2</sup>/an.

Les informations sur les risques auxquels ce bien est exposé sont disponibles sur le site Géorisques : --



voir tous les détails sur ce bien [http://www.repimmo.com/petite\\_annonces\\_immobiliere/16452994/prestige-a\\_vendre-breuil\\_le\\_vert-60.php](http://www.repimmo.com/petite_annonces_immobiliere/16452994/prestige-a_vendre-breuil_le_vert-60.php)

## Vente Terrain BEAUVAIS ( Oise - 60 )

Surface : 1109 m<sup>2</sup>

Prix : 119000 €

Réf : 542 -



### Description détaillée :

#### EXCLUSIVITE - IDEAL INVESTISSEUR

Sur la commune de VELENNES, à 5min de l'aéroport de BEAUVAIS-TILLE.

Florian vous propose en exclusivité cette grange d'environ 200m<sup>2</sup> à viabiliser et à aménager, sur une parcelle d'environ 1109m<sup>2</sup>.

Charpente en très bon état.

Hors bâtiment de France. Pas de PLU. Soumis au RNU.

Cette annonce vous est présentée par Florian DOS SANTOS (EI), enregistrement au RSAC de Beauvais sous le numéro 913 025 848.

Bien non soumis au DPE.

Les informations sur les risques auxquels ce bien est exposé sont disponibles sur le site géorisques : --

Annonce visible sur <http://www.repimmo.com> sous la REF n°16407232



voir tous les détails sur ce bien [http://www.repimmo.com/petite\\_annonces\\_immobiliere/16407232/terrain-a\\_vendre-beauvais-60.php](http://www.repimmo.com/petite_annonces_immobiliere/16407232/terrain-a_vendre-beauvais-60.php)



## Vente Appartement CLERMONT ( Oise - 60 )

Surface : 62 m<sup>2</sup>

Surface séjour : 15 m<sup>2</sup>

Nb pièces : 4 pièces

Chambres : 2 chambres

SDB : 1 salle de bains

Prix : 123000 €

Réf : 520 -



Description détaillée :

CENTRE VILLE

Thomas URYGA vous propose cet appartement T3 + bureau de 62m<sup>2</sup> environ idéalement placé dans le centre ville de CLERMONT DE L'OISE.

L'entrée dessert la cuisine aménagée & équipée, le séjour dessert une pièce de 10m<sup>2</sup>environ, le dégagement équipé de rangements dessert un bureau, une chambre et une salle d'eau avec wc.

Idéalement placé dans le centre ville de CLERMONT (proche commodités), à 5 minutes à pied de la gare ferroviaire (ligne PARIS NORD - AMIENS reliant CLERMONT à PARIS NORD en 35 minutes) et gare routière...

Plan, vidéo et simulation de rentabilité disponible sur demande.

La présente annonce immobilière de référence 520 a été rédigée sous la responsabilité éditoriale de Thomas Uryga (EI), tel : 06.01.08.71.66 - mail : Enregistrement au RSAC de Beauvais sous le numéro 912 025 848.

Le bien comprend 2 lots (appartement + cave) et est situé dans une copropriété de 14 lots. Les charges courantes mensuelles sont de 38,01E (soit 456,15E par an) comprenant eau, électricité, assurance de copropriété ; le syndicat des copropriétaires ne fait pas l'objet d'une procédure citée à l'article L. 721-1 du code de la construction et de l'habitation.

Date de réalisation du diagnostic : 03/05/2023 Montant estimé des dépenses annuelles d'énergie pour un usage standard: entre 1 150E et 1 590E par an. Prix moyen des énergies indexés sur l'année 2021

DPE : E / GES : B.



voir tous les détails sur ce bien [http://www.repimmo.com/petite\\_annonces\\_immobiliere/16167195/appartement-a\\_vendre-clermont-60.php](http://www.repimmo.com/petite_annonces_immobiliere/16167195/appartement-a_vendre-clermont-60.php)