

AD CONSTRUCTION

365 ZA Les Blaches 26270 Loriol-sur-Drome

Tel : 04.75.61.84.59

E-Mail : e.bonnefont@ad-construction.fr

Vente Maison CHOMERAC (Ardeche - 07)

Surface : 90 m²

Surface terrain : 850 m²

Surface séjour : 43 m²

Nb pièces : 4 pièces

Chambres : 3 chambres

Prix : 253000 €

Réf : CM05-CHOMPLAT -



Description détaillée :

AD Construction vous propose cette belle parcelle de 850m² hors lotissement sur la commune de Chomérac plat, arboré et exposé plein sud.

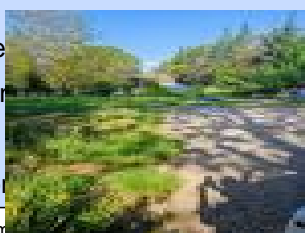
On vous propose pour ce projet cette belle villa de 90 m² et son garage , comprenant 3 chambres avec placard mural.

Un bel espace de vie tout ouvert de 40 m² baigné de lumière, une salle de bain avec une douche à l'italienne , un wc séparé, et enfin un grand cellier.

Toutes les menuiseries sont en PVC et Alu , volets roulants lames alu , centralisation des volets roulants par télécommande.

Vous serez chauffé par un système de chauffage type air/ air avec une clim réversible (split) et radiateurs basse consommation dans les chambres.

On vous proposera une gamme de carrelage et de faïence de haute gamme.



Construction de Maisons individuelles

voir tous les détails sur ce bien http://www.repimmo.com/petite_annonces_immobiliere/18342207/maison-a_vendre-chomerac-07.php

Vente Maison CRUAS (Ardeche - 07)

Surface : 82 m²

Surface terrain : 400 m²

Surface séjour : 40 m²

Nb pièces : 4 pièces

Chambres : 3 chambres

Prix : 219000 €

Réf : CM05-CRUAS -



Description détaillée :

AD Construction vous propose cette belle parcelle de 400 m² dans un petit lotissement sur la commune de Cruas idéal pour un premier achat.

On vous propose pour ce projet cette belle villa de 82 m², comprenant 3 chambres avec placard mural.

Un bel espace de vie tout ouvert de 40 m² baigné de lumière, une salle de bain avec une douche à l'italienne , un wc séparé, et enfin un grand cellier.

Toutes les menuiseries sont en PVC et Alu , volets roulants lames alu , centralisation des volets roulants par télécommande.

Vous serez chauffé par un système de chauffage type air/ air avec une clim réversible (split) et radiateurs basse consommation dans les chambres.

On vous proposera une gamme de carrelage et de faïence de haute gamme.



voir tous les détails sur ce bien http://www.repimmo.com/petite_annonces_immobiliere/18339953/maison-a_vendre-cruas-07.php

Vente Terrain LORIOL-SUR-DROME (Drome - 26)

Surface : 890 m²

Prix : 120000 €

Réf : CM05-LORIOLTERRAIN -



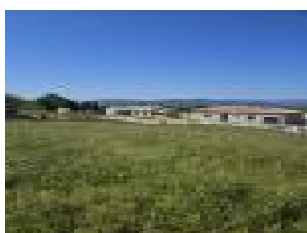
Description détaillée :

AD Construction vous propose cette belle et dernière parcelle de 890 m² dans un petit lotissement de 9 lots sur les hauteurs de Loriol sur Drôme .

Vous serez charmé par la vue dominante , de plus totalement viabilisé et exposé plein sud .

Ad construction vous proposera des plans personnalisés pour votre future maison.

Annnonce visible sur <http://www.repimmo.com> sous la REF n°18337371



voir tous les détails sur ce bien http://www.repimmo.com/petite_annonces_immobiliere/18337371/terrain-a_vendre-loriol_sur_drome-26.php

Vente Maison LORIOL-SUR-DROME (Drome - 26)

Surface : 100 m2

Surface terrain : 878 m2

Surface séjour : 50 m2

Nb pièces : 4 pièces

Chambres : 3 chambres

Prix : 342000 €

Réf : CM05-LORIOLFINI -



Description détaillée :

AD Construction vous propose cette belle parcelle de 878 m² sur la commune de Loriol sur Drôme, viabilisé dans un petit lotissement , quartier recherché et exposé plein sud.

Belle villa de 100 m² en demi sous sol de 50 m², comprenant 3 chambres dont une parentale avec sa salle d'eau.

Un bel espace de vie tout ouvert de 50 m² baigné de lumière, une salle de bain avec une douche à l'italienne , un WC séparé, et enfin un grand cellier.

Toutes les menuiseries sont en gris anthracites , volets roulants lames alu , centralisation des volets roulants par télécommande.

Vous serez chauffé par un système de chauffage type air/air "gainable" avec zone de contrôle conforme à la norme actuelle.

On vous proposera une gamme de carrelage et de faïence de haute gamme.

Ad construction vous proposera des plans sur mesure et personnalisés.



voir tous les détails sur ce bien http://www.repimmo.com/petite_annonces_immobiliere/18337370/maison-a_vendre-loriol_sur_drome-26.php

Vente Terrain LORIOL-SUR-DROME (Drome - 26)

Surface : 350 m²

Prix : 68000 €

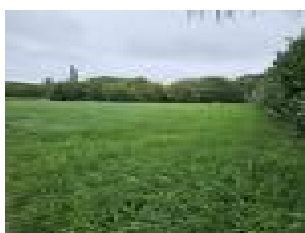
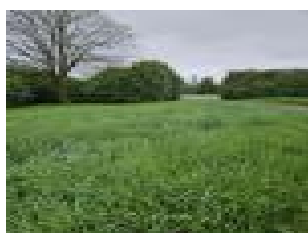
Réf : CM05-LORIOLBOURL -



Description détaillée :

D Construction vous propose cette belle parcelle de 350 m² dans un lotissement champêtre et recherché sur la commune de Loriol sur Drôme.

Annonce visible sur <http://www.repimmo.com> sous la REF n°18337369



voir tous les détails sur ce bien http://www.repimmo.com/petite_annonces_immobiliere/18337369/terrain-a_vendre-loriol_sur_drome-26.php

Vente Terrain MONTOISON (Drome - 26)

Surface : 600 m²

Prix : 159000 €

Réf : CM05-MONTOISON -



Description détaillée :

AD Construction vous propose cette belle parcelle de 600 m² dans un petit lotissement de 3 lots sur la commune de Montoisson.

Ce terrain est totalement plat, viabilisé et exposé plein sud.

Annonce visible sur <http://www.repimmo.com> sous la REF n°18337368



voir tous les détails sur ce bien http://www.repimmo.com/petite_annonces_immobiliere/18337368/terrain-a_vendre-montoison-26.php

Vente Maison AOUSTE-SUR-SYE (Drome - 26)

Surface : 90 m²

Surface terrain : 1140 m²

Nb pièces : 4 pièces

Chambres : 3 chambres

Prix : 325000 €

Réf : BEASS2904 -



Description détaillée :

Votre Maison de Rêve à Portée de Main !

Découvrez notre nouveau projet de construction : une maison de 90 m² avec garage intégré, alliant confort, design et performance énergétique, le tout sur un terrain d'env 1140m² à Aouste-sur-Sye Sur Sye.

Spacieuse & lumineuse

3 chambres pour toute la famille

Grande pièce de vie ouverte sur le jardin

Garage attenant pour plus de praticité

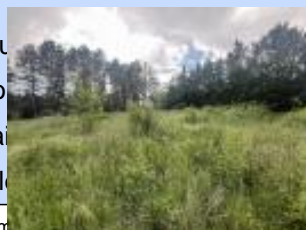
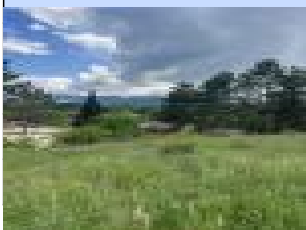
Matériaux de qualité & normes RE 2020

Emplacement idéal avec vue magnifique sur les 3 Becs.

Un investissement sûr et durable

Contactez-nous dès maintenant pour concrétiser votre projet !

Le prix à partir de 325 000 E comprend le terrain, les frais de notaire, la construction et les garanties obligatoires. Vous bénéficiez à ce titre de la garantie dommage ouvrage de 10 ans, de la garantie de parfait achèvement ainsi que de la garantie de livraison à prix et délais convenus. Le Contrat de construction (CCMI) vous assure tranquillité et sérénité !



in terrain

voir tous les détails sur ce bien http://www.repimmo.com/petite_annonces_immobiliere/18324955/maison-a_vendre-aouste_sur_sye-26.php

Vente Terrain AOUSTE-SUR-SYE (Drome - 26)

Surface : 1140 m2

Prix : 146000 €

Réf : BEASS2004T -



Description détaillée :

AD Construction et son partenaire foncier vous propose ce terrain viabilisé de 1140 m2 sur la commune de Aouste-sur-Sye à 146 000€

Depuis 20 ans, nous accompagnons nos clients de la recherche foncière à la remise des clés en passant par la personnalisation des plans de la maison adaptée aux besoins de chacun ;

AD Construction est une entreprise locale et à taille humaine. Tous nos projets sont dessinés par notre bureau d'étude interne et répondent aux exigences de la réglementation thermique RE2020 permettant de belles économies d'énergie !

Contactez nous pour l'étude de votre projet.

D'autres terrains plus grands disponibles.

Sous réserve de disponibilité des lots.

Annonce visible sur <http://www.repimmo.com> sous la REF n°18324954



voir tous les détails sur ce bien http://www.repimmo.com/petite_annonces_immobiliere/18324954/terrain-a_vendre-aouste_sur_sye-26.php

Vente Maison UZER (Ardeche - 07)

Surface : 70 m²

Surface terrain : 780 m²

Nb pièces : 3 pièces

Chambres : 2 chambres

Prix : 160000 €

Réf : GIR202508b -



Description détaillée :

Sur un magnifique de 780 m² à proximité du pont martel (Montreal)

Sur ce terrain, votre agence AD Construction Aubenas (420 chemin des Traverses, 07200 Lachapelle-sous-Aubenas) vous propose la construction de votre maison.

Par exemple une maison de 80 m² de plain-pied comprenant 2 chambres, un wc, une salle de bain et un cellier en plus d'une belle pièce de vie. Elle est complétée par un garage de 15 m². Cette villa sera chauffée et isolée conformément à la RE 2020 ce qui vous assurera des économies sur vos factures de chauffage.

AD Construction Aubenas vous accompagne dans vos projets de construction depuis plus de 20 ans.

Le coût du projet tel que défini est basé sur la construction d'une maison de plain-pied comprenant la maison clé en main (à l'exception des VRD, des peintures et de la cuisine aménagée) et les assurances (Garantie de livraison et Assurance Dommage Ouvrage incluses) réalisée par AD construction sur un terrain vendu, sous réserve de disponibilité.

Le cout terrain + maison est de 175 000 euros environ.

Comptez 5 000 euros environ pour les frais de notaire sur le terrain, 6 000 euros pour les viabilités, 5 000 euros environ pour les taxes de raccordement et 15 000 euros pour les VRD et la fosse septique.

Le projet complet est donc faisable pour un budget global de 190 000 à 200 000 euros.

Alors n'hésitez plus pour devenir propriétaire et contactez Gilles au 06 95 22 07 13 pour plus de renseignements.

AD CONSTRUCTION
365 ZA Les Blaches
26270 Loriol-sur-Drome
Tel : 04.75.61.84.59
E-Mail : e.bonnefont@ad-construction.fr

Catalogue PDF généré
par <http://www.repimmo.com>

*AD Construction est un constructeur CCMI

Annonce visible sur <http://www.repimmo.com> sous la REF n°18309523



voir tous les détails sur ce bien http://www.repimmo.com/petite_annonces_immobiliere/18309523/maison-a_vendre-uzer-07_php

Vente Maison UZER (Ardeche - 07)

Surface : 80 m²

Surface terrain : 780 m²

Nb pièces : 4 pièces

Chambres : 3 chambres

Prix : 175000 €

Réf : GIR202507b -



Description détaillée :

Sur un magnifique de 780 m² à proximité du pont martel (Montreal)

Sur ce terrain, votre agence AD Construction Aubenas (420 chemin des Traverses, 07200 Lachapelle-sous-Aubenas) vous propose la construction de votre maison.

Par exemple une maison de 80 m² de plain-pied comprenant 3 chambres, un wc, une salle de bain et un cellier en plus d'une belle pièce de vie. Elle est complétée par un garage de 15 m². Cette villa sera chauffée et isolée conformément à la RE 2020 ce qui vous assurera des économies sur vos factures de chauffage.

AD Construction Aubenas vous accompagne dans vos projets de construction depuis plus de 20 ans.

Le coût du projet tel que défini est basé sur la construction d'une maison de plain-pied comprenant la maison clé en main (à l'exception des VRD, des peintures et de la cuisine aménagée) et les assurances (Garantie de livraison et Assurance Dommage Ouvrage incluses) réalisée par AD construction sur un terrain vendu, sous réserve de disponibilité.

Le cout terrain + maison est de 175 000 euros environ.

Comptez 5 000 euros environ pour les frais de notaire sur le terrain, 6 000 euros pour les viabilités, 5 000 euros environ pour les taxes de raccordement et 15 000 euros pour les VRD et la fosse septique.

Le projet complet est donc faisable pour un budget global de 210 à 220 000 euros.

Alors n'hésitez plus pour devenir propriétaire et contactez Gilles au 06 95 22 07 13 pour plus de renseignements.

AD CONSTRUCTION
365 ZA Les Blaches
26270 Loriol-sur-Drome
Tel : 04.75.61.84.59
E-Mail : e.bonnefont@ad-construction.fr

Catalogue PDF généré
par <http://www.repimmo.com>

*AD Construction est un constructeur CCMi

Annonce visible sur <http://www.repimmo.com> sous la REF n°18309522



voir tous les détails sur ce bien http://www.repimmo.com/petite_annonces_immobiliere/18309522/maison-a_vendre-uzer-07_php

Vente Terrain GROSPIERRES (Ardeche - 07)

Surface : 2050 m²

Prix : 65000 €

Réf : GIR202506b -



Description détaillée :

Nous vous proposons, ce magnifique terrain plat dans un environnement très calme, non viabilisé de 650 m² environ (+ 1 400 m² non constructible) et raccordé au tout à l'égout.

Sur ce terrain direct propriétaire, votre agence AD Construction Aubenas (420 chemin des Traverses, 07200 Lachapelle-sous-Aubenas) vous propose la construction de votre maison.

Par exemple une maison de 91 m² de plain-pied comprenant 3 chambres, un wc, une salle de bain et un cellier en plus d'une belle pièce de vie. Elle est complétée par un garage de 15 m². Cette villa sera chauffée et isolée conformément à la RE 2020 ce qui vous assurera des économies sur vos factures de chauffage.

AD Construction Aubenas vous accompagne dans vos projets de construction depuis plus de 20 ans.

Le coût du projet tel que défini est basé sur la construction d'une maison de plain-pied comprenant la maison clé en main (à l'exception des VRD, des peintures et de la cuisine aménagée) et les assurances (Garantie de livraison et Assurance Dommage Ouvrage incluses) réalisée par AD construction sur un terrain vu pour vous et vendu, sous réserve de disponibilité, directement par son propriétaire.

Le cout terrain + maison est de 215 000 euros environ.

Comptez 6 000 euros environ pour les frais de notaire sur le terrain, 6 000 euros environ pour les viabilités, 5 000 euros environ pour les taxes de raccordement et 4 000 euros pour les VRD.

Le projet complet est donc faisable pour un budget global de 240 à 260 000 euros avec les peintures et la cuisine.

Alors n'hésitez plus pour devenir propriétaire et contactez Gilles au 06 95 22 07 13 pour plus de renseignements.

AD CONSTRUCTION
365 ZA Les Blaches
26270 Loriol-sur-Drome
Tel : 04.75.61.84.59
E-Mail : e.bonnefont@ad-construction.fr

Catalogue PDF généré
par <http://www.repimmo.com>

*AD Construction est un constructeur CCMl

Annonce visible sur <http://www.repimmo.com> sous la REF n°18309521

voir tous les détails sur ce bien http://www.repimmo.com/petite_annonces_immobiliere/18309521/terrain-a_vendre-grosplieres-07.php

Vente Terrain RUOMS (Ardeche - 07)

Surface : 2050 m²

Prix : 65000 €

Réf : GIR202505b -



Description détaillée :

A Grospierres (proximité de Ruoms) : Nous vous proposons, ce magnifique terrain plat dans un environnement très calme, non viabilisé de 650 m² environ (+ 1 400 m² non constructible) et raccordé au tout à l'égout.

Sur ce terrain direct propriétaire, votre agence AD Construction Aubenas (420 chemin des Traverses, 07200 Lachapelle-sous-Aubenas) vous propose la construction de votre maison.

Par exemple une maison de 91 m² de plain-pied comprenant 3 chambres, un wc, une salle de bain et un cellier en plus d'une belle pièce de vie. Elle est complétée par un garage de 15 m². Cette villa sera chauffée et isolée conformément à la RE 2020 ce qui vous assurera des économies sur vos factures de chauffage.

AD Construction Aubenas vous accompagne dans vos projets de construction depuis plus de 20 ans.

Le coût du projet tel que défini est basé sur la construction d'une maison de plain-pied comprenant la maison clé en main (à l'exception des VRD, des peintures et de la cuisine aménagée) et les assurances (Garantie de livraison et Assurance Dommage Ouvrage incluses) réalisée par AD construction sur un terrain vu pour vous et vendu, sous réserve de disponibilité, directement par son propriétaire.

Le cout terrain + maison est de 215 000 euros environ.

Comptez 6 000 euros environ pour les frais de notaire sur le terrain, 6 000 euros environ pour les viabilités, 5 000 euros environ pour les taxes de raccordement et 4 000 euros pour les VRD.

Le projet complet est donc faisable pour un budget global de 240 à 260 000 euros avec les peintures et la cuisine.

Alors n'hésitez plus pour devenir propriétaire et contactez Gilles au 06 95 22 07 13 pour plus de renseignements.

AD CONSTRUCTION
365 ZA Les Blaches
26270 Loriol-sur-Drome
Tel : 04.75.61.84.59
E-Mail : e.bonnefont@ad-construction.fr

Catalogue PDF généré
par <http://www.repimmo.com>

*AD Construction est un constructeur CCMl

Annonce visible sur <http://www.repimmo.com> sous la REF n°18309520

voir tous les détails sur ce bien http://www.repimmo.com/petite_annonces_immobiliere/18309520/terrain-a_vendre-ruoms-07.php

Vente Maison RUOMS (Ardeche - 07)

Surface : 91 m²

Nb pièces : 4 pièces

Chambres : 3 chambres

Prix : 215000 €

Réf : GIR202504b -



Description détaillée :

Sur un magnifique terrain plat de 2 000 m² dont 700 m² constructible à Grospierres (proximité Ruoms)

Sur ce terrain, votre agence AD Construction Aubenas (420 chemin des Traverses, 07200 Lachapelle-sous-Aubenas) vous propose la construction de votre maison.

Par exemple une maison de 91 m² de plain-pied comprenant chambres, un wc, une salle de bain et un cellier en plus d'une belle pièce de vie. Elle est complétée par un garage de 15 m². Cette villa sera chauffée et isolée conformément à la RE 2020 ce qui vous assurera des économies sur vos factures de chauffage.

AD Construction Aubenas vous accompagne dans vos projets de construction depuis plus de 20 ans.

Le coût du projet tel que défini est basé sur la construction d'une maison de plain-pied comprenant la maison clé en main (à l'exception des VRD, des peintures et de la cuisine aménagée) et les assurances (Garantie de livraison et Assurance Dommage Ouvrage incluses) réalisée par AD construction sur un terrain vendu, sous réserve de disponibilité.

Le cout terrain + maison est de 215 000 euros environ.

Comptez 6 000 euros environ pour les frais de notaire sur le terrain, 6 000 euros pour les viabilités, 5 000 euros environ pour les taxes de raccordement et 4 000 euros pour les VRD.

Le projet complet est donc faisable pour un budget global de 240 à 260 000 euros.

Alors n'hésitez plus pour devenir propriétaire et contactez Gilles au 06 66 69 05 60 pour plus de renseignements.

AD CONSTRUCTION
365 ZA Les Blaches
26270 Loriol-sur-Drome
Tel : 04.75.61.84.59
E-Mail : e.bonnefont@ad-construction.fr

Catalogue PDF généré
par <http://www.repimmo.com>

*AD Construction est un constructeur CCMI

Annnonce visible sur <http://www.repimmo.com> sous la REF n°18309519



voir tous les détails sur ce bien http://www.repimmo.com/petite_annonces_immobiliere/18309519/maison-a_vendre-rooms-07_php

Vente Maison GROSPIERRES (Ardeche - 07)

Surface : 91 m²

Nb pièces : 4 pièces

Chambres : 3 chambres

Prix : 215000 €

Réf : GIR202503b -



Description détaillée :

Sur un magnifique terrain plat de 2 000 m² dont 700 m² constructible.

Sur ce terrain, votre agence AD Construction Aubenas (420 chemin des Traverses, 07200 Lachapelle-sous-Aubenas) vous propose la construction de votre maison.

Par exemple une maison de 91 m² de plain-pied comprenant chambres, un wc, une salle de bain et un cellier en plus d'une belle pièce de vie. Elle est complétée par un garage de 15 m². Cette villa sera chauffée et isolée conformément à la RE 2020 ce qui vous assurera des économies sur vos factures de chauffage.

AD Construction Aubenas vous accompagne dans vos projets de construction depuis plus de 20 ans.

Le coût du projet tel que défini est basé sur la construction d'une maison de plain-pied comprenant la maison clé en main (à l'exception des VRD, des peintures et de la cuisine aménagée) et les assurances (Garantie de livraison et Assurance Dommage Ouvrage incluses) réalisée par AD construction sur un terrain vendu, sous réserve de disponibilité.

Le cout terrain + maison est de 215 000 euros environ.

Comptez 6 000 euros environ pour les frais de notaire sur le terrain, 6 000 euros pour les viabilités, 5 000 euros environ pour les taxes de raccordement et 4 000 euros pour les VRD.

Le projet complet est donc faisable pour un budget global de 240 à 260 000 euros.

Alors n'hésitez plus pour devenir propriétaire et contactez Gilles au 06 66 69 05 60 pour plus de renseignements.

AD CONSTRUCTION
365 ZA Les Blaches
26270 Loriol-sur-Drome
Tel : 04.75.61.84.59
E-Mail : e.bonnefont@ad-construction.fr

Catalogue PDF généré
par <http://www.repimmo.com>

*AD Construction est un constructeur CCMI

Annnonce visible sur <http://www.repimmo.com> sous la REF n°18309518



voir tous les détails sur ce bien http://www.repimmo.com/petite_annonces_immobiliere/18309518/maison-a_vendre-grospierres-07_php

Vente Maison GROSPIERRES (Ardeche - 07)

Surface : 75 m²

Surface terrain : 2000 m²

Nb pièces : 3 pièces

Chambres : 2 chambres

Prix : 195000 €

Réf : GIR202502b -



Description détaillée :

Sur un magnifique terrain plat de 2 000 m² dont 700 m² constructible.

Sur ce terrain, votre agence AD Construction Aubenas (420 chemin des Traverses, 07200 Lachapelle-sous-Aubenas) vous propose la construction de votre maison.

Par exemple une maison de 75 m² de plain-pied comprenant 2 chambres, un wc, une salle de bain et un cellier en plus d'une belle pièce de vie. Elle est complétée par un garage de 15 m². Cette villa sera chauffée et isolée conformément à la RE 2020 ce qui vous assurera des économies sur vos factures de chauffage.

AD Construction Aubenas vous accompagne dans vos projets de construction depuis plus de 20 ans.

Le coût du projet tel que défini est basé sur la construction d'une maison de plain-pied comprenant la maison clé en main (à l'exception des VRD, des peintures et de la cuisine aménagée) et les assurances (Garantie de livraison et Assurance Dommage Ouvrage incluses) réalisée par AD construction sur un terrain vendu, sous réserve de disponibilité.

Le cout terrain + maison est de 195 000 euros environ.

Comptez 6 000 euros environ pour les frais de notaire sur le terrain, 6 000 euros pour les viabilités, 5 000 euros environ pour les taxes de raccordement et 4 000 euros pour les VRD.

Le projet complet est donc faisable pour un budget global de 220 à 230 000 euros.

Alors n'hésitez plus pour devenir propriétaire et contactez Gilles au 06 66 69 05 60 pour plus de renseignements.

AD CONSTRUCTION
365 ZA Les Blaches
26270 Loriol-sur-Drome
Tel : 04.75.61.84.59
E-Mail : e.bonnefont@ad-construction.fr

Catalogue PDF généré
par <http://www.repimmo.com>

*AD Construction est un constructeur CCMI

Annonce visible sur <http://www.repimmo.com> sous la REF n°18309517



voir tous les détails sur ce bien http://www.repimmo.com/petite_annonces_immobiliere/18309517/maison-a_vendre-grospierres-07_php

Vente Maison RUOMS (Ardeche - 07)

Surface : 75 m²

Surface terrain : 2000 m²

Nb pièces : 3 pièces

Chambres : 2 chambres

Prix : 195000 €

Réf : GIR202501b -



Description détaillée :

Sur un magnifique terrain plat de 2 000 m² dont 700 m² constructible à proximité de Ruoms (Grospierres).

Sur ce terrain, votre agence AD Construction Aubenas (420 chemin des Traverses, 07200 Lachapelle-sous-Aubenas) vous propose la construction de votre maison.

Par exemple une maison de 75 m² de plain-pied comprenant 2 chambres, un wc, une salle de bain et un cellier en plus d'une belle pièce de vie. Elle est complétée par un garage de 15 m². Cette villa sera chauffée et isolée conformément à la RE 2020 ce qui vous assurera des économies sur vos factures de chauffage.

AD Construction Aubenas vous accompagne dans vos projets de construction depuis plus de 20 ans.

Le coût du projet tel que défini est basé sur la construction d'une maison de plain-pied comprenant la maison clé en main (à l'exception des VRD, des peintures et de la cuisine aménagée) et les assurances (Garantie de livraison et Assurance Dommage Ouvrage incluses) réalisée par AD construction sur un terrain vendu, sous réserve de disponibilité.

Le cout terrain + maison est de 195 000 euros environ.

Comptez 6 000 euros environ pour les frais de notaire sur le terrain, 6 000 euros pour les viabilités, 5 000 euros environ pour les taxes de raccordement et 4 000 euros pour les VRD.

Le projet complet est donc faisable pour un budget global de 220 à 230 000 euros.

Alors n'hésitez plus pour devenir propriétaire et contactez Gilles au 06 66 69 05 60 pour plus de renseignements.

AD CONSTRUCTION
365 ZA Les Blaches
26270 Loriol-sur-Drome
Tel : 04.75.61.84.59
E-Mail : e.bonnefont@ad-construction.fr

Catalogue PDF généré
par <http://www.repimmo.com>

*AD Construction est un constructeur CCMi

Annonce visible sur <http://www.repimmo.com> sous la REF n°18309516



voir tous les détails sur ce bien http://www.repimmo.com/petite_annonces_immobiliere/18309516/maison-a_vendre-rooms-07_php

Vente Maison BAIX (Ardeche - 07)

Surface : 100 m²

Surface terrain : 580 m²

Surface séjour : 43 m²

Nb pièces : 5 pièces

Chambres : 4 chambres

Prix : 249500 €

Réf : CM04-BAIX -



Description détaillée :

AD Construction vous propose cette belle parcelle de 580 m² hors lotissement sur la commune de Baix plat, viabilisé et avec une vue dégagée.

On vous propose pour ce projet cette belle villa de 100 m² et son garage , comprenant 3 chambres et un bureau avec placard mural.

Un bel espace de vie tout ouvert de 43 m² baigné de lumière, une salle de bain avec une douche à l'italienne , un wc séparé, et enfin un grand cellier.

Toutes les menuiseries sont en PVC et Alu , volets roulants lames alu , centralisation des volets roulants par télécommande.

Vous serez chauffé par un système de chauffage type air/ air avec un système type gainable zone de confort.

On vous proposera une gamme de carrelage et de faïence de haute gamme.



voir tous les détails sur ce bien http://www.repimmo.com/petite_annonces_immobiliere/18296221/maison-a_vendre-baix-07.php

Vente Maison ROCHESSAUVE (Ardeche - 07)

Surface : 100 m²

Surface terrain : 600 m²

Surface séjour : 45 m²

Nb pièces : 4 pièces

Chambres : 3 chambres

Prix : 251000 €

Réf : CM04-ROCHESSAUVE -



Description détaillée :

D Construction vous propose cette belle parcelle de 600 m² sur la commune de Rochessaive dans un quartier recherché.

Ce terrain est plat, exposé plein sud , arrêt de bus et Voie verte à proximité.

On vous propose pour ce projet cette belle villa de 100 m² et son garage , comprenant 3 chambres dont une parentale avec salle d'eau et dressing, un bel espace de vie tout ouvert de 45 m² baigné de lumière, une salle de bain avec une douche à l'italienne , un WC suspendu séparé, et enfin un grand cellier.

Toutes les menuiseries sont en PVC et Alu , volets roulants lames alu , centralisation des volets roulants par télécommande.

Vous serez chauffé par un système de chauffage type gainable aux normes RE 2020.

On vous proposera une gamme de carrelage et de faïence de haute gamme.



voir tous les détails sur ce bien http://www.repimmo.com/petite_annonces_immobiliere/18296219/maison-a_vendre-rochessaive-07.php

Vente Maison SUZE-LA-ROUSSE (Drome - 26)

Surface : 80 m²

Surface terrain : 344 m²

Nb pièces : 4 pièces

Chambres : 3 chambres

Prix : 220000 €

Réf : BE0425SLR -



Description détaillée :

Votre Maison de Rêve à Portée de Main !

Découvrez notre nouveau projet de construction : une maison moderne de 80 m², alliant confort, design et performance énergétique, le tout sur un terrain d'env 344m² à Suze La Rousse.

Spacieuse & lumineuse

3 chambres pour toute la famille

Grande pièce de vie ouverte sur le jardin

Matériaux de qualité & normes RE 2020

Un investissement sûr et durable

Contactez-nous dès maintenant pour concrétiser votre projet !

Le prix à partir de 220 000 E comprend le terrain, les frais de notaire, la construction et les garanties obligatoires. Vous bénéficiez à ce titre de la garantie dommage ouvrage de 10 ans, de la garantie de parfait achèvement ainsi que de la garantie de livraison à prix et délais convenus. Le Contrat de construction (CCMI) vous assure tranquillité et sérénité !

Chez AD Construction, nous réalisons votre maison sur mesure, que ce soit sur votre propre terrain ou sur un terrain que nous trouvons pour vous.



voir tous les détails sur ce bien http://www.repimmo.com/petite_annonces_immobiliere/18292810/maison-a_vendre-suze_la_rousse-26.php

Vente Maison MONDRAGON (Vaucluse - 84)

Surface : 70 m²

Surface terrain : 300 m²

Nb pièces : 3 pièces

Chambres : 2 chambres

Prix : 179000 €

Réf : BEMDG2003 -



Description détaillée :

Votre Maison de Rêve à Portée de Main !

Découvrez notre nouveau projet de construction à Mondragon : une maison moderne de 70 m², alliant confort, design et performance énergétique, le tout sur un terrain d'env 300m².

Spacieuse & lumineuse

2 chambres

Grande pièce de vie ouverte sur le jardin

Matériaux de qualité & normes RE 2020

Emplacement idéal

Un investissement sûr et durable

Contactez-nous dès maintenant pour concrétiser votre projet !

Le prix à partir de 179 000 E comprend le terrain, les frais de notaire, la construction et les garanties obligatoires. Vous bénéficierez à ce titre de la garantie dommage ouvrage de 10 ans, de la garantie de parfait achèvement ainsi que de la garantie de livraison à prix et délais convenus. Le Contrat de construction (CCMI) vous assure tranquillité et sérénité !

Chez AD Construction, nous réalisons votre maison sur mesure, que ce soit sur votre propre terrain ou sur un terrain



voir tous les détails sur ce bien http://www.repimmo.com/petite_annonces_immobiliere/18236855/maison-a_vendre-mondragon-84.php

Vente Maison CHAMARET (Drome - 26)

Surface : 70 m²

Surface terrain : 287 m²

Nb pièces : 3 pièces

Chambres : 2 chambres

Prix : 199000 €

Réf : BECHA2602 -



Description détaillée :

Votre Maison de Rêve à Portée de Main !

Découvrez notre nouveau projet de construction : une maison moderne de 70 m² avec garage intégré de 15m², alliant confort, design et performance énergétique, le tout sur un terrain d'env 287m² à CHAMARET.

Spacieuse & lumineuse

2 chambres

Grande pièce de vie ouverte sur le jardin

Garage attenant pour plus de praticité

Matériaux de qualité & normes RE 2020

Emplacement idéal

Un investissement sûr et durable

Contactez-nous dès maintenant pour concrétiser votre projet !

Le prix à partir de 199 000 E comprend le terrain, les frais de notaire, la construction, les raccordements, les taxes et les garanties obligatoires. Vous bénéficieriez à ce titre de la garantie dommage ouvrage de 10 ans, de la garantie de parfait achèvement ainsi que de la garantie de livraison à prix et délais convenus. Le Contrat de construction (CCMI) vous assure tranquillité et sérénité !

Chez AD Construction, nous réalisons votre maison sur mesure, que ce soit sur votre propre terrain ou sur un terrain que nous trouvons pour vous.

On vous propose votre maison sur mesure, adaptée à votre budget

Des projets personnalisables sur tous les secteurs avec AD Construction

AD CONSTRUCTION
365 ZA Les Blaches
26270 Loriol-sur-Drome
Tel : 04.75.61.84.59
E-Mail : e.bonnefont@ad-construction.fr

Catalogue PDF généré
par <http://www.repimmo.com>

Annonce visible sur <http://www.repimmo.com> sous la REF n°18188719



voir tous les détails sur ce bien http://www.repimmo.com/petite_annonces_immobiliere/18188719/maison-a_vendre-chamaret-26.php

Vente Maison DIE (Drome - 26)

Surface : 90 m2

Surface terrain : 700 m2

Nb pièces : 4 pièces

Chambres : 3 chambres

Prix : 295000 €

Réf : BEDIE2602 -



Description détaillée :

Votre Maison de Rêve à Portée de Main !

Découvrez notre nouveau projet de construction : une maison moderne de 95 m² avec garage intégré, alliant confort, design et performance énergétique, le tout sur un terrain d'env 700m².

Spacieuse & lumineuse

3 chambres pour toute la famille

Grande pièce de vie ouverte sur le jardin

Garage attenant pour plus de praticité

Matériaux de qualité & normes RE 2020

Un investissement sûr et durable

Contactez-nous dès maintenant pour concrétiser votre projet !

Le prix à partir de 295 000 E comprend le terrain, les frais de notaire, la construction et les garanties obligatoires. Vous bénéficierez à ce titre de la garantie dommage ouvrage de 10 ans, de la garantie de parfait achèvement ainsi que de la garantie de livraison à prix et délais convenus. Le Contrat de construction (CCMI) vous assure tranquillité et sérénité !

Chez AD Construction, nous réalisons votre maison sur mesure, que ce soit sur votre propre terrain ou sur un terrain



voir tous les détails sur ce bien http://www.repimmo.com/petite_annonces_immobiliere/18188718/maison-a_vendre-die-26.php

Vente Maison ALLAN (Drome - 26)

Surface : 150 m²

Surface terrain : 1330 m²

Nb pièces : 5 pièces

Chambres : 4 chambres

Prix : 495000 €

Réf : BE2002ALL -



Description détaillée :

Votre Maison de Rêve à Portée de Main !

Découvrez notre nouveau projet de construction : une maison moderne de 150 m² avec garage intégré, alliant confort, design et performance énergétique, le tout sur un terrain d'env 1330m² à Allan.

Spacieuse & lumineuse

4 chambres pour toute la famille

Grande pièce de vie ouverte sur le jardin

Garage attenant pour plus de praticité

Matériaux de qualité & normes RE 2020

Emplacement idéal

Un investissement sûr et durable

Contactez-nous dès maintenant pour concrétiser votre projet !

Le prix à partir de 495 000 E comprend le terrain, les frais de notaire, la construction et les garanties obligatoires. Vous bénéficiez à ce titre de la garantie dommage ouvrage de 10 ans, de la garantie de parfait achèvement ainsi que de la garantie de livraison à prix et délais convenus. Le Contrat de construction (CCMI) vous assure tranquillité et sérénité !

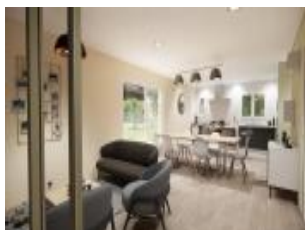
Chez AD Construction, nous réalisons votre maison sur mesure, que ce soit sur votre propre terrain ou sur un terrain que nous trouvons pour vous.

On vous propose votre maison sur mesure, adaptée à votre budget

Des projets personnalisables sur tous les secteurs avec AD Construction

AD CONSTRUCTION
365 ZA Les Blaches
26270 Loriol-sur-Drome
Tel : 04.75.61.84.59
E-Mail : e.bonnefont@ad-construction.fr

Annonce visible sur <http://www.repimmo.com> sous la REF n°18175665



voir tous les détails sur ce bien http://www.repimmo.com/petite_annonces_immobiliere/18175665/maison-a_vendre-allan-26.php

Vente Maison MALATAVERNE (Drome - 26)

Surface : 95 m²

Surface terrain : 672 m²

Nb pièces : 4 pièces

Chambres : 3 chambres

Prix : 298000 €

Réf : BE2002MAL -



Description détaillée :

Votre Maison de Rêve à Portée de Main !

Découvrez notre nouveau projet de construction : une maison moderne de 105 m² avec garage intégré, alliant confort, design et performance énergétique, le tout sur un terrain d'env 672m² à Malataverne.

Spacieuse & lumineuse

3 chambres pour toute la famille

Grande pièce de vie ouverte sur le jardin

Garage attenant pour plus de praticité

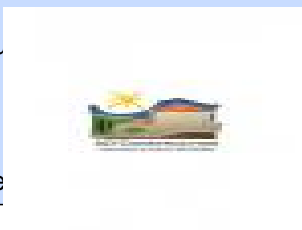
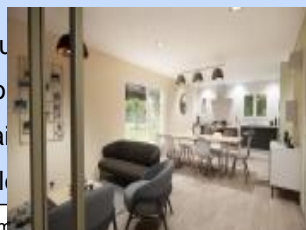
Matériaux de qualité & normes RE 2020

Emplacement idéal - proche des commodités

Un investissement sûr et durable

Contactez-nous dès maintenant pour concrétiser votre projet !

Le prix à partir de 298 000 E comprend le terrain, les frais de notaire, la construction et les garanties obligatoires. Vous bénéficiez à ce titre de la garantie dommage ouvrage de 10 ans, de la garantie de parfait achèvement ainsi que de la garantie de livraison à prix et délais convenus. Le Contrat de construction (CCMI) vous assure tranquillité et sérénité !



voir tous les détails sur ce bien http://www.repimmo.com/petite_annonces_immobiliere/18175664/maison-a_vendre-malataverne-26.php

Vente Maison MONTELIMAR (Drome - 26)

Surface : 80 m²

Surface terrain : 551 m²

Nb pièces : 4 pièces

Chambres : 3 chambres

Prix : 276000 €

Réf : BE2002MTL_ -



Description détaillée :

Votre Maison de Rêve à Portée de Main !

Découvrez notre nouveau projet de construction : une maison moderne de 80 m² avec garage intégré, alliant confort, design et performance énergétique, le tout sur un terrain d'env 551m² à Montélimar.

Spacieuse & lumineuse

3 chambres pour toute la famille

Grande pièce de vie ouverte sur le jardin

Garage attenant pour plus de praticité

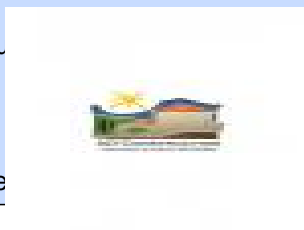
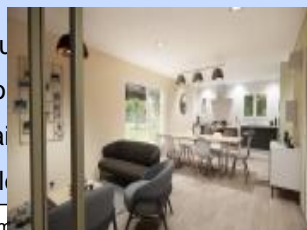
Matériaux de qualité & normes RE 2020

Emplacement idéal - proche des commodités

Un investissement sûr et durable

Contactez-nous dès maintenant pour concrétiser votre projet !

Le prix à partir de 276 000 E comprend le terrain, les frais de notaire, la construction et les garanties obligatoires. Vous bénéficiez à ce titre de la garantie dommage ouvrage de 10 ans, de la garantie de parfait achèvement ainsi que de la garantie de livraison à prix et délais convenus. Le Contrat de construction (CCMI) vous assure tranquillité et sérénité !



voir tous les détails sur ce bien http://www.repimmo.com/petite_annonces_immobiliere/18175663/maison-a_vendre-montelimar-26.php

Vente Maison CHANAS (Iserre - 38)

Surface : 80 m²

Surface terrain : 495 m²

Prix : 249000 €

Réf : BE2002CHA -



Description détaillée :

Votre Maison de Rêve à Portée de Main !

Découvrez notre nouveau projet de construction : une maison moderne de 80 m² avec garage intégré, alliant confort, design et performance énergétique, le tout sur un terrain d'env 495m² à Chanas.

Spacieuse & lumineuse

3 chambres pour toute la famille

Grande pièce de vie ouverte sur le jardin

Garage attenant pour plus de praticité

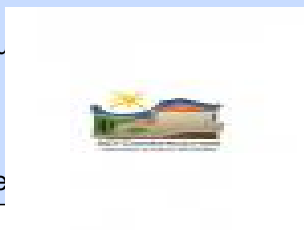
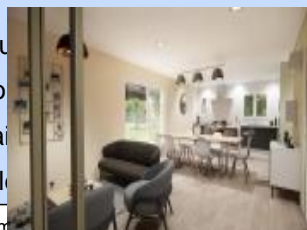
Matériaux de qualité & normes RE 2020

Emplacement idéal - proche des commodités

Un investissement sûr et durable

Contactez-nous dès maintenant pour concrétiser votre projet !

Le prix à partir de 249 000 E comprend le terrain, les frais de notaire, la construction et les garanties obligatoires. Vous bénéficiez à ce titre de la garantie dommage ouvrage de 10 ans, de la garantie de parfait achèvement ainsi que de la garantie de livraison à prix et délais convenus. Le Contrat de construction (CCMI) vous assure tranquillité et sérénité !



voir tous les détails sur ce bien http://www.repimmo.com/petite_annonces_immobiliere/18175662/maison-a_vendre-chanas-38.php

Vente Maison GRANGES-GONTARDES (Drome - 26)

Surface : 70 m²

Surface terrain : 400 m²

Nb pièces : 3 pièces

Chambres : 2 chambres

Prix : 219000 €

Réf : BE2002GG -



Description détaillée :

Votre Maison de Rêve à Portée de Main !

Découvrez notre nouveau projet de construction : une maison moderne de 70 m², alliant confort, design et performance énergétique, le tout sur un terrain d'env 400m² aux Granges Gontardes.

Spacieuse & lumineuse

2 chambres

Grande pièce de vie ouverte sur le jardin

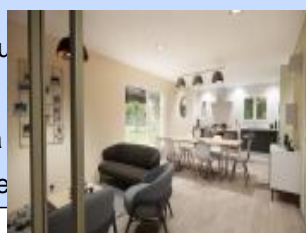
Matériaux de qualité & normes RE 2020

Emplacement idéal

Un investissement sûr et durable

Contactez-nous dès maintenant pour concrétiser votre projet !

Le prix à partir de 219 000 E comprend le terrain, les frais de notaire, la construction, les taxes communales et les garanties obligatoires. Vous bénéficieriez à ce titre de la garantie dommage ouvrage de 10 ans, de la garantie de parfait achèvement ainsi que de la garantie de livraison à prix et délais convenus. Le Contrat de construction (CCMI) vous assure tranquillité et sérénité !



voir tous les détails sur ce bien http://www.repimmo.com/petite_annonces_immobiliere/18175661/maison-a_vendre-granges_gontardes-26.php

Vente Maison PIERRELATTE (Drome - 26)

Surface : 85 m²

Surface terrain : 670 m²

Nb pièces : 4 pièces

Chambres : 3 chambres

Prix : 269000 €

Réf : BE2002PIERR -



Description détaillée :

Votre Maison de Rêve à Portée de Main !

Découvrez notre nouveau projet de construction : une maison moderne de 85 m² avec garage intégré, alliant confort, design et performance énergétique, le tout sur un terrain d'env 670m² à Pierrelatte.

Spacieuse & lumineuse

3 chambres pour toute la famille

Grande pièce de vie ouverte sur le jardin

Garage attenant pour plus de praticité

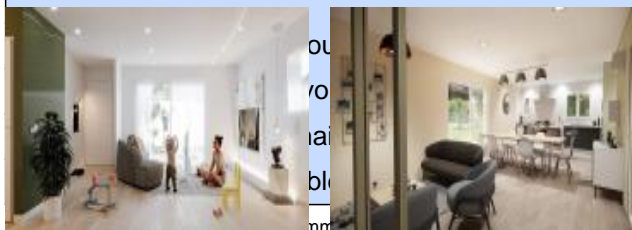
Matériaux de qualité & normes RE 2020

Emplacement idéal - proche des commodités

Un investissement sûr et durable

Contactez-nous dès maintenant pour concrétiser votre projet !

Le prix à partir de 269 000 E comprend le terrain, les frais de notaire, la construction et les garanties obligatoires. Vous bénéficiez à ce titre de la garantie dommage ouvrage de 10 ans, de la garantie de parfait achèvement ainsi que de la garantie de livraison à prix et délais convenus. Le Contrat de construction (CCMI) vous assure tranquillité et sérénité !



voir tous les détails sur ce bien http://www.repimmo.com/petite_annonces_immobiliere/18175660/maison-a_vendre-pierrelatte-26.php

Vente Maison CRUAS (Ardeche - 07)

Surface : 80 m²

Surface terrain : 644 m²

Nb pièces : 4 pièces

Chambres : 3 chambres

Prix : 278000 €

Réf : BE2002CR -



Description détaillée :

Votre Maison de Rêve à Portée de Main !

Découvrez notre nouveau projet de construction : une maison moderne de 80 m² avec garage intégré, alliant confort, design et performance énergétique, le tout sur un terrain d'env 644m² à Cruas.

Spacieuse & lumineuse

3 chambres pour toute la famille

Grande pièce de vie ouverte sur le jardin

Garage attenant pour plus de praticité

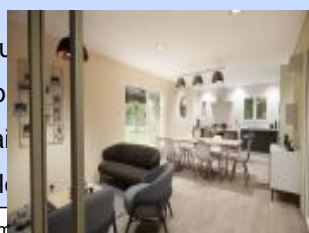
Matériaux de qualité & normes RE 2020

Emplacement idéal - proche des commodités

Un investissement sûr et durable

Contactez-nous dès maintenant pour concrétiser votre projet !

Le prix à partir de 278 000 E comprend le terrain, les frais de notaire, la construction et les garanties obligatoires. Vous bénéficiez à ce titre de la garantie dommage ouvrage de 10 ans, de la garantie de parfait achèvement ainsi que de la garantie de livraison à prix et délais convenus. Le Contrat de construction (CCMI) vous assure tranquillité et sérénité !



un terrain

voir tous les détails sur ce bien http://www.repimmo.com/petite_annonces_immobiliere/18175659/maison-a_vendre-cruas-07.php

Vente Maison ALLAN (Drome - 26)

Surface : 70 m²

Surface terrain : 440 m²

Nb pièces : 3 pièces

Chambres : 2 chambres

Prix : 227000 €

Réf : BE2002ALL01 -



Description détaillée :

Votre Maison de Rêve à Portée de Main !

Découvrez notre nouveau projet de construction : une maison moderne de 70 m², alliant confort, design et performance énergétique, le tout sur un terrain d'env 440m² à DIE.

Spacieuse & lumineuse

2 chambres

Grande pièce de vie ouverte sur le jardin

Matériaux de qualité & normes RE 2020

Emplacement idéal - proche des commodités

Un investissement sûr et durable

Contactez-nous dès maintenant pour concrétiser votre projet !

Le prix à partir de 227 000 E comprend le terrain, les frais de notaire, la construction et les garanties obligatoires. Vous bénéficierez à ce titre de la garantie dommage ouvrage de 10 ans, de la garantie de parfait achèvement ainsi que de la garantie de livraison à prix et délais convenus. Le Contrat de construction (CCMI) vous assure tranquillité et sérénité !

Chez AD Construction, nous réalisons votre maison sur mesure, que ce soit sur votre propre terrain ou sur un terrain



voir tous les détails sur ce bien http://www.repimmo.com/petite_annonces_immobiliere/18175658/maison-a_vendre-allan-26.php

Vente Maison GRIGNAN (Drome - 26)

Surface : 110 m²

Surface terrain : 1500 m²

Nb pièces : 4 pièces

Chambres : 3 chambres

Prix : 368000 €

Réf : BE2002GR -



Description détaillée :

Votre Maison de Rêve à Portée de Main !

Découvrez notre nouveau projet de construction : une maison moderne de 110 m² avec garage intégré, alliant confort, design et performance énergétique, le tout sur un terrain d'env 1500m² à Grignan.

Spacieuse & lumineuse

3 chambres pour toute la famille

Grande pièce de vie ouverte sur le jardin

Garage attenant pour plus de praticité

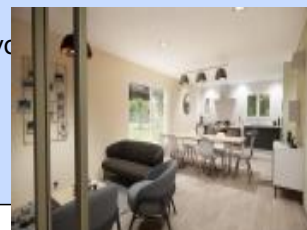
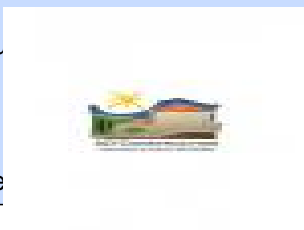
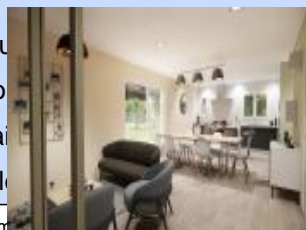
Matériaux de qualité & normes RE 2020

Emplacement idéal - proche des commodités

Un investissement sûr et durable

Contactez-nous dès maintenant pour concrétiser votre projet !

Le prix à partir de 368 000 E comprend le terrain, les frais de notaire, la construction et les garanties obligatoires. Vous bénéficiez à ce titre de la garantie dommage ouvrage de 10 ans, de la garantie de parfait achèvement ainsi que de la garantie de livraison à prix et délais convenus. Le Contrat de construction (CCMI) vous assure tranquillité et sérénité !



voir tous les détails sur ce bien http://www.repimmo.com/petite_annonces_immobiliere/18175657/maison-a_vendre-grignan-26.php

Vente Maison GRANGES-LES-BEAUMONT (Drome - 26)

Surface : 70 m²

Surface terrain : 322 m²

Nb pièces : 3 pièces

Chambres : 2 chambres

Prix : 199000 €

Réf : BE2002GLB -



Description détaillée :

Votre Maison de Rêve à Portée de Main !

Découvrez notre nouveau projet de construction : une maison moderne de 70 m², alliant confort, design et performance énergétique, le tout sur un terrain d'env 322m² à Granges Les Beaumont.

Spacieuse & lumineuse

2 chambres

Grande pièce de vie ouverte sur le jardin

Garage attenant pour plus de praticité

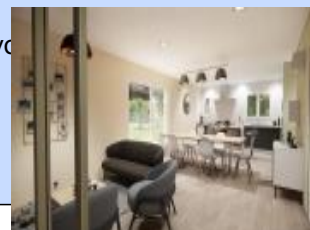
Matériaux de qualité & normes RE 2020

Emplacement idéal - proche des commodités

Un investissement sûr et durable

Contactez-nous dès maintenant pour concrétiser votre projet !

Le prix à partir de 199 000 E comprend le terrain, les frais de notaire, la construction et les garanties obligatoires. Vous bénéficiez à ce titre de la garantie dommage ouvrage de 10 ans, de la garantie de parfait achèvement ainsi que de la garantie de livraison à prix et délais convenus. Le Contrat de construction (CCMI) vous assure tranquillité et sérénité !



voir tous les détails sur ce bien http://www.repimmo.com/petite_annonces_immobiliere/18175655/maison-a_vendre-granges_les_beaumont-26.php

Vente Maison ROCHEMAURE (Ardeche - 07)

Surface : 85 m²

Surface terrain : 400 m²

Nb pièces : 4 pièces

Chambres : 3 chambres

Prix : 237000 €

Réf : BE2002ROCH -



Description détaillée :

Votre Maison de Rêve à Portée de Main !

Découvrez notre nouveau projet de construction : une maison moderne de 85 m² avec garage intégré, alliant confort, design et performance énergétique, le tout sur un terrain d'env 400m² à Rochemaure.

Spacieuse & lumineuse

3 chambres pour toute la famille

Grande pièce de vie ouverte sur le jardin

Garage attenant pour plus de praticité

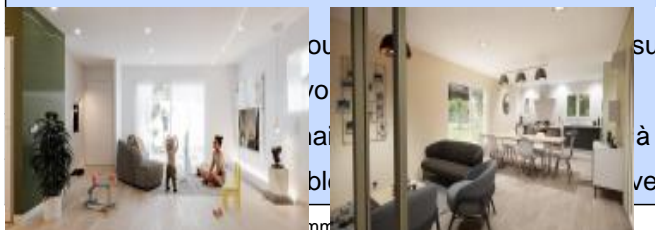
Matériaux de qualité & normes RE 2020

Emplacement idéal - proche des commodités

Un investissement sûr et durable

Contactez-nous dès maintenant pour concrétiser votre projet !

Le prix à partir de 237 000 € comprend le terrain, les frais de notaire, la construction et les garanties obligatoires. Vous bénéficiez à ce titre de la garantie dommage ouvrage de 10 ans, de la garantie de parfait achèvement ainsi que de la garantie de livraison à prix et délais convenus. Le Contrat de construction (CCMI) vous assure tranquillité et sérénité !



ou sur un terrain

voir tous les détails sur ce bien http://www.repimmo.com/petite_annonces_immobiliere/18175654/maison-a_vendre-rochemaure-07.php

Vente Maison COUX (Ardeche - 07)

Surface : 90 m²

Surface terrain : 752 m²

Surface séjour : 45 m²

Nb pièces : 4 pièces

Chambres : 3 chambres

Prix : 285000 €

Réf : CM02-COUX2025 -



Description détaillée :

AD Construction vous propose cette belle parcelle de 752 m² sur la commune de Coux quartier « Haut chassagne ».

Belle villa de 90 m² en demi sous sol de 40 m², comprenant 3 chambres dont une parentale avec sa salle d'eau.

Un bel espace de vie tout ouvert de 45 m² baigné de lumière, une salle de bain avec une douche à l'italienne , un WC séparé, et enfin un grand cellier.

Toutes les menuiseries sont en gris anthracites , volets roulants lames alu , centralisation des volets roulants par télécommande.

Vous serez chauffé par un système de chauffage type air/air "gainable" avec zone de contrôle conforme à la norme actuelle.

On vous proposera une gamme de carrelage et de faïence de haute gamme.

Ad construction vous proposera des plans sur mesure et personnalisés.



voir tous les détails sur ce bien http://www.repimmo.com/petite_annonces_immobiliere/18173813/maison-a_vendre-coux-07.php

Vente Maison MARGES (Drome - 26)

Surface : 86 m²

Surface terrain : 440 m²

Surface séjour : 40 m²

Nb pièces : 4 pièces

Chambres : 3 chambres

Prix : 224000 €

Réf : CM02-MARGES2025 -



Description détaillée :

AD Construction vous propose cette parcelle de 440 m² dans un petit lotissement à Margès.

Ce terrain est totalement plat, viabilisé et exposé plein sud.

Belle villa de 86 m² et son garage , comprenant 3 chambres dont une parentale avec sa salle d'eau et son dressing.

Un bel espace de vie tout ouvert de 45 m² baigné de lumière, une salle de bain avec une douche à l'italienne , un WC séparé, et enfin un grand cellier.

Toutes les menuiseries sont en PVC et ALU , volets roulants lames alu , centralisation des volets roulants par télécommande.

Vous serez chauffé par un système de chauffage type air/ air split avec radiateurs basse consommation dans les chambres.

On vous proposera une gamme de carrelage et de faïence de haute gamme.



voir tous les détails sur ce bien http://www.repimmo.com/petite_annonces_immobiliere/18173812/maison-a_vendre-marges-26.php

Vente Maison PORTES-LES-VALENCE (Drome - 26)

Surface : 83 m²

Surface terrain : 354 m²

Surface séjour : 42 m²

Nb pièces : 4 pièces

Chambres : 3 chambres

Prix : 245000 €

Réf : CM2-PORTES -



Description détaillée :

AD Construction vous propose cette belle parcelle de 354 m² en lotissement sur la commune de Portes les Valence à 2 pas des commerces.

On vous propose pour ce projet cette belle villa de 83 m² et son garage de 18 m², comprenant 3 chambres avec placard mural.

Un bel espace de vie tout ouvert de 40 m² baigné de lumière, une salle de bain avec une douche à l'italienne, un wc séparé, et enfin un grand cellier.

Toutes les menuiseries sont en PVC et Alu, volets roulants lames alu, centralisation des volets roulants par télécommande.

Vous serez chauffé par un système de chauffage type air/air avec une clim réversible (split) et radiateurs basse consommation dans les chambres.

On vous proposera une gamme de carrelage et de faïence de haute gamme.

Fort de ces 20 ans d'existence, AD Construction vous propose un contrat de Construction de Maisons individuelles (CCMI) et des plans personnalisés.

Le prix comprend la maison, le terrain et les frais de notaire.

AD CONSTRUCTION
365 ZA Les Blaches
26270 Loriol-sur-Drome
Tel : 04.75.61.84.59
E-Mail : e.bonnefont@ad-construction.fr

Catalogue PDF généré
par <http://www.repimmo.com>

Annonce visible sur <http://www.repimmo.com> sous la REF n°18173809



voir tous les détails sur ce bien http://www.repimmo.com/petite_annonces_immobiliere/18173809/maison-a_vendre-portes_les_valence-26.php

Vente Maison LORIOL-SUR-DROME (Drome - 26)

Surface : 90 m²

Surface terrain : 421 m²

Surface séjour : 45 m²

Nb pièces : 4 pièces

Chambres : 3 chambres

Prix : 233000 €

Réf : CM2-LORIOL -



Description détaillée :

AD Construction vous propose cette belle parcelle de 421 m² dans un petit lotissement sur la commune de Loriol idéal pour un premier achat.

On vous propose pour ce projet cette belle villa de 90 m², comprenant 3 chambres avec placard mural.

Un bel espace de vie tout ouvert de 45 m² baigné de lumière, une salle de bain avec une douche à l'italienne , un wc séparé, et enfin un grand cellier.

Toutes les menuiseries sont en PVC et Alu , volets roulants lames alu , centralisation des volets roulants par télécommande.

Vous serez chauffé par un système de chauffage type air/ air avec une clim réversible (split) et radiateurs basse consommation dans les chambres.

On vous proposera une gamme de carrelage et de faïence de haute gamme.



voir tous les détails sur ce bien http://www.repimmo.com/petite_annonces_immobiliere/18173808/maison-a_vendre-loriol_sur_drome-26.php

Vente Maison CHOMERAC (Ardeche - 07)

Surface : 70 m²

Surface terrain : 294 m²

Surface séjour : 40 m²

Nb pièces : 3 pièces

Chambres : 2 chambres

Prix : 192900 €

Réf : CM2-CHOMPETIT -



Description détaillée :

AD Construction vous propose cette belle parcelle de 294 m² dans un petit lotissement de Chomérac ,

On vous propose pour ce projet cette belle villa de 70 m² et , comprenant 2 chambres avec leurs placards mural.

Un bel espace de vie tout ouvert de 40 m² baigné de lumière, une salle de bain avec une douche à l'italienne , un wc séparé, et enfin un grand cellier .

Toutes les menuiseries sont en PVC et alu , volets roulants lames alu , centralisation des volets roulants par télécommande.

Vous serez chauffé par un système de chauffage type air/ air type split ans votre espace de vie et radiateur basse consommation dans vos chambres.

On vous proposera une gamme de carrelage et de faïence de haute gamme.

Fort de ces 20 ans d'existence, AD Construction vous propose un contrat de Construction de Maisons individuelles



voir tous les détails sur ce bien http://www.repimmo.com/petite_annonces_immobiliere/18173807/maison-a_vendre-chomerac-07.php

Vente Maison ROCHESSAUBE (Ardeche - 07)

Surface : 100 m²

Surface terrain : 940 m²

Surface séjour : 43 m²

Nb pièces : 5 pièces

Chambres : 4 chambres

Prix : 259000 €

Réf : CM2-ROCHESSAUBE1 -



Description détaillée :

AD Construction vous propose cette belle parcelle de 940 m² hors lotissement sur la commune de Rochessaube dans un cadre de verdure et au calme.

On vous propose pour ce projet cette belle villa de 100 m² et son garage de 18 m², comprenant 3 chambres et un bureau avec placard mural.

Un bel espace de vie tout ouvert de 45 m² baigné de lumière, une salle de bain avec une douche à l'italienne, un wc séparé, et enfin un grand cellier.

Toutes les menuiseries sont en PVC et Alu, volets roulants lames alu, centralisation des volets roulants par télécommande.

Vous serez chauffé par un système de chauffage type gainable avec zone de confort.

On vous proposera une gamme de carrelage et de faïence de haute gamme.



voir tous les détails sur ce bien http://www.repimmo.com/petite_annonces_immobiliere/18173806/maison-a_vendre-rochessaube-07.php

Vente Maison GRANGES-GONTARDES (Drome - 26)

Surface : 105 m²

Surface terrain : 400 m²

Nb pièces : 4 pièces

Chambres : 3 chambres

Prix : 282000 €

Réf : BEGG1902 -



Description détaillée :

Votre Maison de Rêve à Portée de Main !

Découvrez notre nouveau projet de construction : une maison moderne de 105 m² avec garage intégré, alliant confort, design et performance énergétique, le tout sur un terrain d'env 400m² à Les Granges Gontardes.

Spacieuse & lumineuse

3 chambres pour toute la famille

Grande pièce de vie ouverte sur le jardin

Garage attenant pour plus de praticité

Matériaux de qualité & normes RE 2020

Emplacement idéal - proche des commodités

Un investissement sûr et durable

Contactez-nous dès maintenant pour concrétiser votre projet !

Le prix à partir de 282 000 E comprend le terrain, les frais de notaire, la construction et les garanties obligatoires ainsi que la taxe d'aménagement. Vous bénéficieriez à ce titre de la garantie dommage ouvrage de 10 ans, de la garantie de parfait achèvement ainsi que de la garantie de livraison à prix et délais convenus. Le Contrat de construction (CCMI) vous assure tranquillité et sérénité !

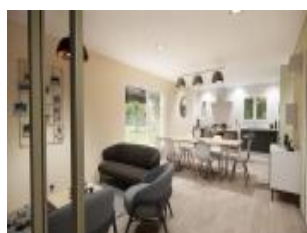
Chez AD Construction, nous réalisons votre maison sur mesure, que ce soit sur votre propre terrain ou sur un terrain que nous trouvons pour vous.

AD CONSTRUCTION
365 ZA Les Blaches
26270 Loriol-sur-Drome
Tel : 04.75.61.84.59
E-Mail : e.bonnefont@ad-construction.fr

Catalogue PDF généré
par <http://www.repimmo.com>

On vous propose votre maison sur mesure, adaptée à votre budget
Des projets personnalisables sur tous les secteurs avec AD Construction

Annonce visible sur <http://www.repimmo.com> sous la REF n°18171209



voir tous les détails sur ce bien http://www.repimmo.com/petite_annonces_immobiliere/18171209/maison-a_vendre-granges_gontardes-26.php

Vente Maison CHAMARET (Drome - 26)

Surface : 105 m2

Surface terrain : 561 m2

Nb pièces : 4 pièces

Chambres : 3 chambres

Prix : 285000 €

Réf : BE1002CHAM -



Description détaillée :

Votre Maison de Rêve à Portée de Main !

Découvrez notre nouveau projet de construction : une maison moderne de 105 m² avec garage intégré, alliant confort, design et performance énergétique.

Spacieuse & lumineuse

3 chambres pour toute la famille

Grande pièce de vie ouverte sur le jardin

Garage attenant pour plus de praticité

Matériaux de qualité & normes RE 2020

Emplacement idéal - proche des commodités

Un investissement sûr et durable

Contactez-nous dès maintenant pour concrétiser votre projet !

Le prix de 285 000 E comprend le terrain, les frais de notaire, la construction et les garanties obligatoires. Vous bénéficiez à ce titre de la garantie dommage ouvrage de 10 ans, de la garantie de parfait achèvement ainsi que de la garantie de livraison à prix et délais convenus. Le Contrat de construction (CCMI) vous assure tranquillité et sérénité !

Annnonce visible sur <http://www.repimmo.com> sous la REF n°18152654



voir tous les détails sur ce bien http://www.repimmo.com/petite_annonces_immobiliere/18152654/maison-a_vendre-chamaret-26.php

Vente Maison BAUME-DE-TRANSIT (Drome - 26)

Surface : 105 m2

Surface terrain : 630 m2

Nb pièces : 4 pièces

Chambres : 3 chambres

Prix : 269000 €

Réf : BE1002BDT -



Description détaillée :

Votre Maison de Rêve à Portée de Main !

Découvrez notre nouveau projet de construction : une maison moderne de 105 m² avec garage intégré, alliant confort, design et performance énergétique le tout sur un terrain viabilisé d'env 630m² à La Baume de Transit.

Spacieuse & lumineuse

3 chambres pour toute la famille

Grande pièce de vie ouverte sur le jardin

Garage attenant pour plus de praticité

Matériaux de qualité & normes RE 2020

Emplacement idéal - proche des commodités

Un investissement sûr et durable

Contactez-nous dès maintenant pour concrétiser votre projet !

Le prix de 269 000 E comprend le terrain, les frais de notaire, la construction et les garanties obligatoires. Vous bénéficiez à ce titre de la garantie dommage ouvrage de 10 ans, de la garantie de parfait achèvement ainsi que de la garantie de livraison à prix et délais convenus. Le Contrat de construction (CCMI) vous assure tranquillité et sérénité !

Annonce visible sur <http://www.repimmo.com> sous la REF n°18152653



voir tous les détails sur ce bien http://www.repimmo.com/petite_annonces_immobiliere/18152653/maison-a_vendre-baume_de_transit-26.php

Vente Maison GRILLON (Vaucluse - 84)

Surface : 105 m2

Surface terrain : 506 m2

Nb pièces : 4 pièces

Chambres : 3 chambres

Prix : 269000 €

Réf : BE1002GR -



Description détaillée :

Votre Maison de Rêve à Portée de Main !

Découvrez notre nouveau projet de construction : une maison moderne de 105 m² avec garage intégré, alliant confort, design et performance énergétique, le tout sur un terrain d'env 506m² à Grillon.

Spacieuse & lumineuse

3 chambres pour toute la famille

Grande pièce de vie ouverte sur le jardin

Garage attenant pour plus de praticité

Matériaux de qualité & normes RE 2020

Emplacement idéal - proche des commodités

Un investissement sûr et durable

Contactez-nous dès maintenant pour concrétiser votre projet !

Le prix à partir de 269 000 E comprend le terrain, les frais de notaire, la construction et les garanties obligatoires. Vous bénéficiez à ce titre de la garantie dommage ouvrage de 10 ans, de la garantie de parfait achèvement ainsi que de la garantie de livraison à prix et délais convenus. Le Contrat de construction (CCMI) vous assure tranquillité et sérénité !

Annonce visible sur <http://www.repimmo.com> sous la REF n°18152652



voir tous les détails sur ce bien http://www.repimmo.com/petite_annonces_immobiliere/18152652/maison-a_vendre-grillon-84.php

Vente Maison CHOMERAC (Ardeche - 07)

Surface : 90 m²

Surface terrain : 776 m²

Surface séjour : 45 m²

Nb pièces : 4 pièces

Chambres : 3 chambres

Prix : 279000 €

Réf : CM02-CHOMCERISIER -



Description détaillée :

AD Construction vous propose cette belle parcelle de 776 m² dans un petit lotissement sur la commune de Chomérac (dernier lot), possédant une belle vue et viabilisé.

On vous propose pour ce projet cette belle villa de 90 m² et son garage en demi sous-sol de 45 m², comprenant 3 chambres avec placard mural.

Un bel espace de vie tout ouvert de 40 m² baigné de lumière, une salle de bain avec une douche à l'italienne , un wc séparé, et enfin un grand cellier.

Toutes les menuiseries sont en PVC et Alu , volets roulants lames alu , centralisation des volets roulants par télécommande.

Vous serez chauffé par un système de chauffage type air/ air avec une clim réversible (split) et radiateurs basse consommation dans les chambres.

On vous proposera une gamme de carrelage et de faïence de haute gamme.

Fort de ces 20 ans d'existence, AD Construction vous propose un contrat de Construction de Maisons individuelles (CCMI) et des plans personnalisés.

Le prix comprend la maison, le terrain et les frais de notaire.

AD CONSTRUCTION
365 ZA Les Blaches
26270 Loriol-sur-Drome
Tel : 04.75.61.84.59
E-Mail : e.bonnefont@ad-construction.fr

Catalogue PDF généré
par <http://www.repimmo.com>

Annonce visible sur <http://www.repimmo.com> sous la REF n°18146867



voir tous les détails sur ce bien http://www.repimmo.com/petite_annonces_immobiliere/18146867/maison-a_vendre-chomerac-07.php

Vente Maison SAINT-VINCENT-DE-BARRES (Ardeche - 07)

Surface : 100 m²

Surface terrain : 1005 m²

Surface séjour : 45 m²

Nb pièces : 4 pièces

Chambres : 3 chambres

Prix : 310000 €

Réf : CM02-STVINCENT -



Description détaillée :

AD Construction vous propose cette parcelle de 1005 m² dans un petit lotissement de St Vincent de Barrès. Ce terrain est totalement plat, viabilisé et exposé plein sud.

Belle villa de 100 m² et un garage de 30 m², comprenant 3 chambres dont une parentale avec sa salle d'eau et son dressing.

Un bel espace de vie tout ouvert de 45 m² baigné de lumière, une salle de bain avec une douche à l'italienne, un WC séparé, et enfin un grand cellier.

Toutes les menuiseries sont en gris anthracites, volets roulants lames alu, centralisation des volets roulants par télécommande.

Vous serez chauffé par un système de chauffage type air/air gainable en bi zone bénéficiant de thermostat dans chaque pièce pour réguler votre température.

On vous proposera une gamme de carrelage et de faïence de haute gamme.

Fort de ces 20 ans d'existence on vous proposera des plans personnalisés.



voir tous les détails sur ce bien http://www.repimmo.com/petite_annonces_immobiliere/18146865/maison-a_vendre-saint_vincent_de_barres-07_php

Vente Terrain GRILLON (Vaucluse - 84)

Surface : 455 m2

Prix : 79000 €

Réf : BETGR -



Description détaillée :

Projet de construction d'une maison individuelle sur un terrain de 455 m2 viabilisé à Grillon

Votre projet clé en main, sur le terrain de vos rêves

Chez AD Construction, nous réalisons votre maison sur mesure, que ce soit sur votre propre terrain ou sur un terrain que nous trouvons pour vous. Grâce à notre expertise et notre accompagnement personnalisé, nous transformons vos envies en réalité, tout en respectant votre budget.

Pourquoi nous choisir ?

o Une maison qui vous ressemble : Des projets 100 % personnalisés selon vos goûts et besoins.

o Un terrain adapté : Vous avez déjà un terrain ? Parfait ! Sinon, nous vous aidons à trouver l'emplacement idéal.

o Un budget maîtrisé : Des solutions optimisées pour allier qualité et économies.

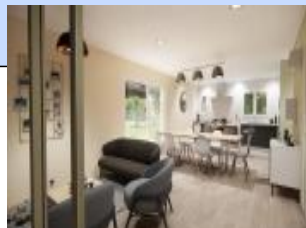
o Accompagnement complet : De la recherche du terrain à la remise des clés, nous sommes là pour vous guider.

Lancez votre projet aujourd'hui et profitez de notre expertise pour construire la maison parfaite, où que vous soyez !

AD Construction

365 ZA LES BLACHES

26270 LORIOL SUR DRÔME



voir tous les détails sur ce bien http://www.repimmo.com/petite_annonces_immobiliere/18138257/terrain-a_vendre-grillon-84.php

Vente Terrain TEIL (Ardeche - 07)

Surface : 455 m2

Prix : 79500 €

Réf : BELTDEC1 -



Description détaillée :

Réalisez le projet de vos rêves, de la fondation à l'emménagement !

Depuis 20 ans, nous accompagnons nos clients de la recherche foncière à la remise des clés en passant par la personnalisation des plans de la maison adaptée aux besoins de chacun ;

AD Construction et son partenaire foncier vous propose ce terrain viabilisé de 455 m2 à 79500€

Nous sommes une entreprise locale et à taille humaine. Tous nos projets sont dessinés par notre bureau d'étude interne et répondent aux exigences de la réglementation thermique RE2020 permettant de belles économies d'énergie !

Construire une maison, c'est bien plus qu'un simple projet : c'est un rêve que l'on façonne, un lieu où chaque détail compte.

Chez AD Construction, nous sommes là pour vous accompagner à chaque étape de votre projet de construction :

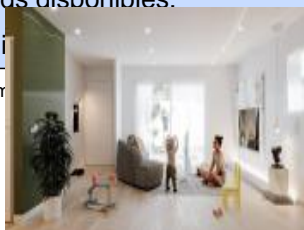
De la première esquisse à la remise des clés

Un suivi personnalisé pour concrétiser vos envies

Des maisons sur-mesure adaptées à vos besoins et votre budget

Contactez nous pour l'étude de votre projet.

D'autres terrains plus grands disponibles.



voir tous les détails sur ce bien http://www.repimmo.com/petite_annonces_immobiliere/18138256/terrain-a_vendre-teil-07_php

Vente Terrain CRUAS (Ardeche - 07)

Surface : 618 m2

Prix : 98000 €

Réf : BECRDEC1 -



Description détaillée :

Réalisez le projet de vos rêves, de la fondation à l'emménagement !

Depuis 20 ans, nous accompagnons nos clients de la recherche foncière à la remise des clés en passant par la personnalisation des plans de la maison adaptée aux besoins de chacun ;

AD Construction et son partenaire foncier vous propose ce terrain viabilisé de 618 m2 à 98000€

Nous sommes une entreprise locale et à taille humaine. Tous nos projets sont dessinés par notre bureau d'étude interne et répondent aux exigences de la réglementation thermique RE2020 permettant de belles économies d'énergie !

Construire une maison, c'est bien plus qu'un simple projet : c'est un rêve que l'on façonne, un lieu où chaque détail compte.

Chez AD Construction, nous sommes là pour vous accompagner à chaque étape de votre projet de construction :

De la première esquisse à la remise des clés

Un suivi personnalisé pour concrétiser vos envies

Des maisons sur-mesure adaptées à vos besoins et votre budget

Contactez nous pour l'étude de votre projet.

D'autres terrains plus grands disponibles.



voir tous les détails sur ce bien http://www.repimmo.com/petite_annonces_immobiliere/18138255/terrain-a_vendre-cruas-07.php

Vente Terrain VALREAS (Vaucluse - 84)

Surface : 657 m2

Prix : 82000 €

Réf : VALDEC1 -



Description détaillée :

Réalisez le projet de vos rêves, de la fondation à l'emménagement !

Depuis 20 ans, nous accompagnons nos clients de la recherche foncière à la remise des clés en passant par la personnalisation des plans de la maison adaptée aux besoins de chacun ;

AD Construction et son partenaire foncier vous propose ce terrain viabilisé de 657 m2 à 82000€

Nous sommes une entreprise locale et à taille humaine. Tous nos projets sont dessinés par notre bureau d'étude interne et répondent aux exigences de la réglementation thermique RE2020 permettant de belles économies d'énergie !

Construire une maison, c'est bien plus qu'un simple projet : c'est un rêve que l'on façonne, un lieu où chaque détail compte.

Chez AD Construction, nous sommes là pour vous accompagner à chaque étape de votre projet de construction :

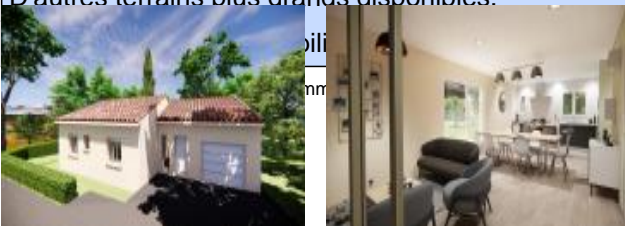
De la première esquisse à la remise des clés

Un suivi personnalisé pour concrétiser vos envies

Des maisons sur-mesure adaptées à vos besoins et votre budget

Contactez nous pour l'étude de votre projet.

D'autres terrains plus grands disponibles.



voir tous les détails sur ce bien http://www.repimmo.com/petite_annonces_immobiliere/18138254/terrain-a_vendre-valreas-84.php

Vente Maison MONTOISON (Drome - 26)

Surface : 110 m²

Surface terrain : 600 m²

Surface séjour : 48 m²

Nb pièces : 5 pièces

Chambres : 4 chambres

Prix : 539000 €

Réf : CM02-MONTOISON2025 -



Description détaillée :

AD CONSTRUCTION vous propose un projet de construction sur un terrain à Montoison dans un petit lotissement de 3 lots d'une surface de 600 m² exposé plein sud , plat et viabilisé.

On vous propose pour ce projet cette belle villa contemporaine de 110 m² et un garage de 30 m², comprenant 4 chambres dont une parentale avec sa salle d'eau et son dressing au rdc et 3 autres de 11 m² avec placard intégré.

Un bel espace de vie tout ouvert de 48 m² baigné de lumière, une salle de bain avec une douche à l'italienne et sa baignoire, deux wc suspendus séparés, et enfin un grand cellier de 6 m².

Toutes les menuiseries sont en gris anthracites PVC et ALU , volets roulants lames alu , centralisation des volets roulants par télécommande.

Vous serez chauffé par un système de chauffage type air/ air gainable en bi zone bénéficiant de thermostat dans chaque pièce pour réguler votre température.

On vous proposera une gamme de carrelage et de faïence de haute gamme.

Fort de ces 20 ans d'existence, AD Construction vous propose un contrat de Construction de Maisons individuelles (CCMI) et des plans personnalisés.

Prix comprenant la maison, le terrain, les frais de notaires, viabilité et taxe.

AD CONSTRUCTION
365 ZA Les Blaches
26270 Loriol-sur-Drome
Tel : 04.75.61.84.59
E-Mail : e.bonnefont@ad-construction.fr

Catalogue PDF généré
par <http://www.repimmo.com>

Annonce visible sur <http://www.repimmo.com> sous la REF n°18138252



voir tous les détails sur ce bien http://www.repimmo.com/petite_annonces_immobiliere/18138252/maison-a_vendre-montoison-26.php