

CONFIANCE IMMOBILIER MONPLAISIR LOCATION

108, avenue des frères Lumières 69008 LYON

Tel : 04.72.78.89.87

E-Mail : agence-monplaisir@confiance-immobilier.fr

Location Appartement LYON-8EME-ARRONDISSEMENT (Rhone - 69)

Surface : 47 m²

Nb pièces : 2 pièces

Année de construction : 1989

Charges : 47 €

Prix : 794 €/mois

Réf : 7534 -



Description détaillée :

19 Saint nestor 69008 Lyon - coeur monplaisir, proximité métro et tous commerces, T2 meublé en rez-de-jardin d'une belle copropriété récente de standing, donnant entièrement sur l'intérieur de la résidence. Grand séjour et cuisine US intégrée de 26 m², une belle chambre avec grand placard de rangement aménagé, une salle d'eau avec meuble sous vasque, cave et place de parking privative en sous-sol sécurisé.

ZONE SOUMISE A ENCADREMENT DES LOYERS

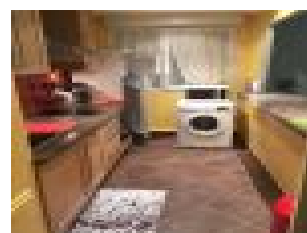
LOYER DE REFERENCE MAJORE (LOYER DE BASE A NE PAS DEPASSER) : 890.56EUR

LOYER DE BASE : 743.71EUR

Consommation d'énergie totale 797 EUR par an (prix moyens des énergies indexés au 15.8.2015).

Les informations sur les risques auxquels ce bien est exposé sont disponibles sur le site Géorisques : www.georisques.gouv.fr

Annnonce visible sur <http://www.repimmo.com> sous la REF n°18360694



voir tous les détails sur ce bien http://www.repimmo.com/petite_annonces_immobiliere/18360694/appartement-location-lyon_8eme_arrondissement-69.php

Location Appartement MONTPELLIER (Herault - 34)

Surface : 28 m²

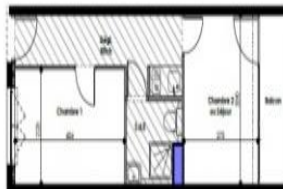
Nb pièces : 1 pièce

Année de construction : 2016

Charges : 99 €

Prix : 602 €/mois

Réf : 8724 -



Description détaillée :

1B8 IDEAL CAMPUS - A SAISIR Situé au coeur d'un quartier dynamique et étudiant proche des grandes écoles et universités de Montpellier.

A proximité de la station de tramway Ligne 1 Saint - Eloi, qui relie la Gare Saint Roch à Gare Saint Roch ou mousson en passant par les Hôpitaux-Facultés, le centre-ville, notamment Antigone et la place de la Comédie.

T2 neuf, meublé, comprenant : Salle de bain individuelle avec douche, lavabo et toilettes, Coin cuisine équipé, 1 chambre individuelle et possibilité pièce principale ou 2ème chambres le tout meublé (bureau, lit, Armoire...). Eau froide et électricité incluses dans les charges.

ZONE SOUMISE A ENCADREMENT DES LOYERS

LOYER DE REFERENCE 503EUR

LOYER DE REFERENCE MAJORE : 503.36EUR

Consommation d'énergie totale entre 260 et 400 EUR par an (prix moyens des énergies indexés au 1er janvier 2021).

Les informations sur les risques auxquels ce bien est exposé sont disponibles sur le site Géorisques : [www. georisques.gouv. fr](http://www.georisques.gouv.fr)

Annnonce visible sur <http://www.repimmo.com> sous la REF n°18360692

Location Parking SAINT-PRIEST (Rhone - 69)

Charges : 10 €

Prix : 132 €/mois

Réf : 7657 -



Description détaillée :

GGE N°62 - LE CLAUDEL - ST PRIEST. DANS UNE RESIDENCE RECENTE ET SECURISEE, GARAGE INDIVIDUEL FERME EN SOUS-SOL. PROXIMITE IMMEDIATE TRAM T2

Les informations sur les risques auxquels ce bien est exposé sont disponibles sur le site Géorisques : [www. georisques. gouv. fr](http://www.georisques.gouv.fr)

Annnonce visible sur <http://www.repimmo.com> sous la REF n°18358067

Location Appartement CLERMONT-FERRAND (Puy de dome - 63)

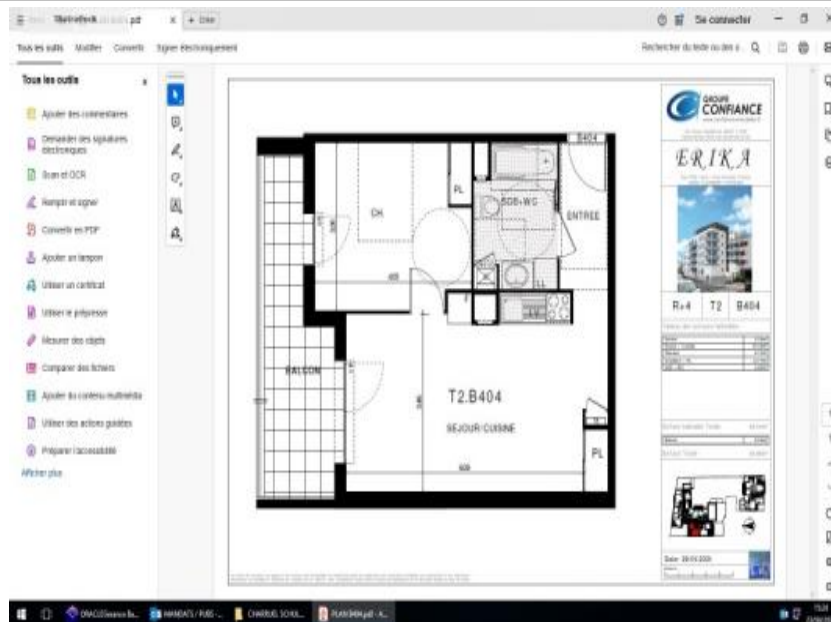
Surface : 45 m²

Nb piÃ©ces : 2 piÃ©ces

Charges : 50 €

Prix : 560 €/mois

RÃ©f : 10284 -



Description dÃ©taillÃ©e :

B404 ERIKA : AU SEIN D'UNE PETITE COPROPRIETE RECENTE (2024) BBC DE STANDING, AU 4EME ETAGE, VENEZ VISITER CE BEAU T2 AVEC SA CONFORTABLE TERRASSE DE PRES DE 10MM2. SECTEUR CALME ET RESIDENTIEL.. Grand sÃ©jour et cuisine US Ã©quipÃ©e et amÃ©nagÃ©e (meubles haut et bas, hotte, plaques vitro, four) de plus de 23m², une grande chambre en sol parquet de 12,5m² avec placard de rangement amÃ©nagÃ©, SDB avec meuble sous vasque et sÃ©che serviette. Chauffage gaz individuel. AccÃ©s Ã la rÃ©sidence sÃ©curisÃ© par visiophone. ProximitÃ© transports en commun. A 10mn du centre-ville. Consommation d'Ã©nergie totale entre 417 EUR et 565 EUR par an (prix moyens des Ã©nergies indexÃ©s au 1er janvier 2021).

Les informations sur les risques auxquels ce bien est exposÃ© sont disponibles sur le site GÃ©orisques : www.georisques.gouv.fr

Annonce visible sur <http://www.repimmo.com> sous la REF n°18358066

Location Appartement SAINT-PRIEST (Rhone - 69)

Surface : 61 m²

Nb pièces : 3 pièces

Chambres : 2 chambres

Année de construction : 2025

Charges : 83 €

Prix : 853 €/mois

Réf : 10554 -



Description détaillée :

A103 TOM et NINA - ST PRIEST - ENTRE LES RUES ANATOLE FRANCE et ARISTIDE BRIAND. INTERIEUR DE PATIO, AU 1ER ETAGE avec BALCON, EXPO SUD-EST DANS UNE RESIDENCE NEUVE D'UN PROGRAMME BBC DE STANDING A 10 MINUTES DE PARILLY ET PROCHE DU CENTRE VILLE. T3 DE 61m² qui se compose d'une pièce de vie avec cuisine aménagée et équipée (plaque vitro, four, hotte, meubles hauts et bas), deux chambres côte à côte, toutes deux équipées de placards aménagés, salle-de-bain avec baignoire et vasque, WC séparés. Placard à l'entrée. Chauffage individuel au gaz. Une place de stationnement privative en sous-sol sécurisé.

Les informations sur les risques auxquels ce bien est exposé sont disponibles sur le site Géorisques : [www. georisques. gouv. fr](http://www.georisques.gouv.fr)

Annonce visible sur <http://www.repimmo.com> sous la REF n°18358065



voir tous les détails sur ce bien http://www.repimmo.com/petite_annonces_immobiliere/18358065/appartement-location-saint_priest-69.php

Location Appartement SAINT-PRIEST (Rhone - 69)

Surface : 61 m²

Nb pièces : 3 pièces

Chambres : 2 chambres

Année de construction : 2025

Charges : 83 €

Prix : 933 €/mois

Réf : 10556 -



Description détaillée :

A203 TOM et NINA - ST PRIEST - ENTRE LES RUES ANATOLE FRANCE et ARISTIDE BRIAND. INTERIEUR DE PATIO, AU 2EME ETAGE avec BALCON, EXPO SUD-EST DANS UNE RESIDENCE NEUVE D'UN PROGRAMME BBC DE STANDING A 10 MINUTES DE PARILLY ET PROCHE DU CENTRE VILLE. T3 DE 61m² qui se compose d'une pièce de vie avec cuisine aménagée et équipée (plaque vitro, four, hotte, meubles hauts et bas), deux chambres côte à côte, toutes deux équipées de placards, salle-de-bain avec baignoire et vasque, WC séparés. Placard à l'entrée. Chauffage individuel au gaz. Deux places de stationnement privatives côte à côte en sous-sol sécurisé

Les informations sur les risques auxquels ce bien est exposé sont disponibles sur le site Géorisques : [www. georisques. gouv. fr](http://www.georisques.gouv.fr)

Annnonce visible sur <http://www.repimmo.com> sous la REF n°18358064



voir tous les détails sur ce bien http://www.repimmo.com/petite_annonces_immobiliere/18358064/appartement-location-saint_priest-69.php

Location Appartement SAINT-PRIEST (Rhone - 69)

Surface : 59 m²

Nb pièces : 3 pièces

Année de construction : 2025

Charges : 83 €

Prix : 943 €/mois

Réf : 10558 -



Description détaillée :

A204 TOM et NINA - ST PRIEST 2EME ETAGE AVEC BALCON INTERIEUR DE PATIO, ENTRE RUE ANATOLE FRANCE ET ARISTIDE BRIAND, PROCHE DE L'ECOLE ET DES TRANSPORTS DANS RESIDENCE NEUVE, PROGRAMME BBC DE STANDING. T3 DE PRES DE 60m² avec sa pièce de vie de 24m² composé d'UNE cuisine aménagée et équipée (plaque vitro, four, hotte, meubles hauts et bas), deux belles chambres, toutes deux avec placards de rangement, salle-de-bain avec baignoire et vasque, WC séparés. Chauffage individuel au gaz. Deux places de stationnement privatives côte à côte en sous-sol sécurisé, ainsi qu'UN cellier de rangement individuel fermé dans les parties communes.

Les informations sur les risques auxquels ce bien est exposé sont disponibles sur le site Géorisques : www.georisques.gouv.fr

Annonce visible sur <http://www.repimmo.com> sous la REF n°18358063



voir tous les détails sur ce bien http://www.repimmo.com/petite_annonces_immobiliere/18358063/appartement-location-saint_priest-69.php

Location Appartement SAINT-PRIEST (Rhone - 69)

Surface : 78 m²

Nb pièces : 4 pièces

Année de construction : 2025

Charges : 93 €

Prix : 1053 €/mois

Réf : 10563 -



Description détaillée :

A401 TOM et NINA - ST PRIEST 4EME ET DERNIER ETAGE, TRIPLE EXPOSITION POUR CE SUPERBE T4 DE 78m² AVEC SES DEUX TERRASSES, DONT UNE DE 54m², DANS UNE RESIDENCE NEUVE BBC DE STANDING TOUTE PROCHE DES ECOLES ET TRANSPORTS. Logement traversant avec pièce de vie de 26m² composée d'une cuisine aménagée et équipée (plaque vitro, four, hotte, meubles hauts et bas), un coin nuit desservant deux chambres, avec accès terrasse et aménagé d'un placard. Une troisième chambre dite suite parentale avec salle de douche, placard et dressing. Une salle-de-bain avec baignoire et vasque, WC séparé. Chauffage individuel au gaz. Deux places de stationnement privatives côte à côte en sous-sol sécurisé, dont une PMR.

Les informations sur les risques auxquels ce bien est exposé sont disponibles sur le site Géorisques : www.georisques.gouv.fr

Annonce visible sur <http://www.repimmo.com> sous la REF n°18358062



voir tous les détails sur ce bien http://www.repimmo.com/petite_annonces_immobiliere/18358062/appartement-location-saint_priest-69.php

Location Appartement SAINT-PRIEST (Rhone - 69)

Surface : 42 m²

Nb piÃ©ces : 2 piÃ©ces

AnnÃ©e de construction : 2025

Charges : 68 €

Prix : 698 €/mois

RÃ©f : 10572 -



Description dÃ©taillÃ©e :

B101 TOM et NINA - ST PRIEST ENTRE LES RUES ANATOLE FRANCE et ARISTIDE BRIAND. INTERIEUR DE PATIO, SPACIEUX T2 de plus de 42m² AU 1ER ETAGE DANS UNE RESIDENCE NEUVE D'UN PROGRAMME BBC DE STANDING A 10 MINUTES DE PARILLY ET PROCHE DU CENTRE VILLE. ACCES RAPIDE AU TRAM T2. PiÃ©ce de vie de 20m² accÃ©s balcon, comprenant une cuisine amÃ©nagÃ©e et Ã©quipÃ©e (plaque vitro, four, hotte, meubles hauts et bas), une belle chambre de 11m² avec son placard amÃ©nagÃ©, salle-de-bain avec baignoire et vasque, WC sÃ©parÃ©s. Chauffage individuel au gaz. Une place de stationnement privative en sous-sol sÃ©curisÃ©.

Les informations sur les risques auxquels ce bien est exposÃ© sont disponibles sur le site GÃ©orisques : www.georisques.gouv.fr

Annonce visible sur <http://www.repimmo.com> sous la REF n°18358061



voir tous les dÃ©tails sur ce bien http://www.repimmo.com/petite_annonces_immobiliere/18358061/appartement-location-saint_priest-69.php

Location Appartement SAINT-PRIEST (Rhone - 69)

Surface : 40 m2

Nb piÃ©ces : 2 piÃ©ces

AnnÃ©e de construction : 2025

Charges : 68 €

Prix : 678 €/mois

RÃ©f : 10577 -



Description dÃ©taillÃ©e :

A004 TOM et NINA - ST PRIEST - TERRASSE ET REZ DE JARDIN RUE DIDEROT ANGLE RUE ANATOLE FRANCE, PROCHE TRANSPORTS EN COMMUN ET TRAM T2 DANS UNE RESIDENCE NEUVE D'UN PROGRAMME BBC DE STANDING A 10 MINUTES DE PARILLY. T2 avec piÃ©ce de vie de 22m², comprenant une cuisine amÃ©nagÃ©e et Ã©quipÃ©e (plaque vitro, four, hotte, meubles hauts et bas), une grande chambre de plus de 12m², salle-de-bain avec baignoire et vasque, WC sÃ©parÃ©s. Chauffage individuel au gaz. Une place de stationnement privative en sous-sol sÃ©curisÃ©

Les informations sur les risques auxquels ce bien est exposÃ© sont disponibles sur le site GÃ©orisques : [www. georisques. gouv. fr](http://www.georisques.gouv.fr)

Annonce visible sur <http://www.repimmo.com> sous la REF n°18358060



voir tous les dÃ©tails sur ce bien http://www.repimmo.com/petite_annonces_immobiliere/18358060/appartement-location-saint_priest-69.php

Location Appartement SAINT-PRIEST (Rhone - 69)

Surface : 42 m²

Nb pièces : 2 pièces

Année de construction : 2025

Charges : 68 €

Prix : 698 €/mois

Réf : 10579 -



Description détaillée :

B201 TOM et NINA - ST PRIEST RUE ANATOLE FRANCE. INTERIEUR DE PATIO, SPACIEUX T2 de plus de 42m² AU 2^{ème} ETAGE DANS UNE RESIDENCE NEUVE D'UN PROGRAMME BBC DE STANDING A 10 MINUTES DE PARILLY ET PROCHE DU CENTRE VILLE. ACCES RAPIDE AU TRAM T2. Pièce de vie de 20m² accès balcon, comprenant une cuisine aménagée et équipée (plaque vitro, four, hotte, meubles hauts et bas), une belle chambre de 11m² avec son placard, salle-de-bain avec baignoire et vasque, WC séparés. Chauffage individuel au gaz. Une place de stationnement privative en sous-sol sécurisé.

Les informations sur les risques auxquels ce bien est exposé sont disponibles sur le site Géorisques : [www. georisques. gouv. fr](http://www.georisques.gouv.fr)

Annnonce visible sur <http://www.repimmo.com> sous la REF n°18358059

Location Appartement SAINT-PRIEST (Rhone - 69)

Surface : 48 m²

Nb piÃ©ces : 2 piÃ©ces

AnnÃ©e de construction : 2025

Charges : 68 €

Prix : 768 €/mois

RÃ©f : 10581 -



Description dÃ©taillÃ©e :

A402 TOM et NINA - ST PRIEST MAGNIFIQUE ET SPACIEUX T2 DE 48m² EN DERNIER ETAGE D'UNE RESIDENCE NEUVE BBC AVEC BELLE TERRASSE DE 10m² INTERIEUR DE PATIO. PROCHE TRANSPORTS, 10 MINUTES DE PARILLY. TrÃ¨s belle piÃ©ce de vie de 25m² avec sa cuisine amÃ©nagÃ©e et Ã©quipÃ©e (plaque vitro, four, hotte, meubles hauts et bas), accÃ©s terrasse, une grande chambre avec son balcon, salle-de-bain avec baignoire et vasque, WC sÃ©parÃ©s. Placard de rangement Ã l'entrÃ©e.

Chauffage individuel au gaz. Une place de stationnement privative en sous-sol sÃ©curisÃ©

Les informations sur les risques auxquels ce bien est exposÃ© sont disponibles sur le site GÃ©orisques : [www. georisques. gouv. fr](http://www.georisques.gouv.fr)

Annonce visible sur <http://www.repimmo.com> sous la REF n°18358058

Location Appartement SAINT-PRIEST (Rhone - 69)

Surface : 37 m²

Nb pièces : 2 pièces

Année de construction : 2025

Charges : 68 €

Prix : 658 €/mois

Réf : 10586 -



Description détaillée :

B105 TOM et NINA - ST PRIEST RUE DIDEROT T2 de 37m² AU 1ER ETAGE DANS UNE RESIDENCE NEUVE D'UN PROGRAMME BBC DE STANDING A 10 MINUTES DE PARILLY ET PROCHE DU CENTRE VILLE. ACCES RAPIDE AU TRAM T2. Pièce de vie de 19m² accès balconnet comprenant une cuisine aménagée et équipée (plaque vitro, four, hotte, meubles hauts et bas), une grande chambre de presque 13m², salle-de-bain en enfilade avec baignoire et vasque, WC séparés à l'entrée. Chauffage individuel au gaz. Une place de stationnement privative en sous-sol sécurisé.

Les informations sur les risques auxquels ce bien est exposé sont disponibles sur le site Géorisques : www.georisques.gouv.fr

Annonce visible sur <http://www.repimmo.com> sous la REF n°18358057



voir tous les détails sur ce bien http://www.repimmo.com/petite_annonces_immobiliere/18358057/appartement-location-saint_priest-69.php

Location Appartement SAINT-PRIEST (Rhone - 69)

Surface : 69 m²

Nb pièces : 3 pièces

Année de construction : 2025

Charges : 83 €

Prix : 913 €/mois

Réf : 10589 -



Description détaillée :

B002 TOM et NINA - ST PRIEST REZ DE JARDIN D'ANGLE SUR RUE ARISTIDE BRIAND, PROCHE DE L'ECOLE ANATOLE FRANCE ET TRANSPORTS A PROXIMITE DANS RESIDENCE NEUVE, PROGRAMME BBC DE STANDING. SPACIEUX T3 DE 69m² avec sa pièce de vie de 28m² comprenant une cuisine aménagée et équipée (plaque vitro, four, hotte, meubles hauts et bas), accès terrasse intérieur de patio, deux grandes chambres, toutes deux équipées de placards, dont une magnifique de 15m², salle-de-bain avec baignoire et vasque, WC séparés. TOUTES LES PIECES ONT UN ACCES JARDIN OU TERRASSE. Chauffage individuel au gaz. Une place de stationnement privative en sous-sol sécurisé.

Les informations sur les risques auxquels ce bien est exposé sont disponibles sur le site Géorisques : www.georisques.gouv.fr

Annonce visible sur <http://www.repimmo.com> sous la REF n°18358056



voir tous les détails sur ce bien http://www.repimmo.com/petite_annonces_immobiliere/18358056/appartement-location-saint_priest-69.php

Location Appartement SAINT-PRIEST (Rhone - 69)

Surface : 61 m2

Nb piÃ©ces : 3 piÃ©ces

AnnÃ©e de construction : 2025

Charges : 83 €

Prix : 943 €/mois

RÃ©f : 10591 -



Description dÃ©taillÃ©e :

A105 TOM et NINA - ST PRIEST 1ER ETAGE RUE DIDEROT ANGLE RUE ARISTIDE BRIAND AVEC JOLI BALCON, PROCHE DE L'ECOLE ANATOLE FRANCE ET DES TRANSPORTS DANS RESIDENCE NEUVE, PROGRAMME BBC DE STANDING. T3 DE 61m² avec sa piÃ©ce de vie de 22m² composÃ© d'une cuisine amÃ©nagÃ©e et Ã©quipÃ©e (plaque vitro, four, hotte, meubles hauts et bas), deux grandes chambres, toutes deux Ã©quipÃ©es de placards amÃ©nagÃ©s, salle-de-bain avec baignoire et vasque, WC sÃ©parÃ©s. Chauffage individuel au gaz. Deux places de stationnement privatives en sous-sol sÃ©curisÃ©.

Les informations sur les risques auxquels ce bien est exposÃ© sont disponibles sur le site GÃ©orisques : www.georisques.gouv.fr

Annonce visible sur <http://www.repimmo.com> sous la REF n°18358055

Location Appartement SAINT-PRIEST (Rhone - 69)

Surface : 61 m²

Nb pièces : 3 pièces

Année de construction : 2025

Charges : 83 €

Prix : 923 €/mois

Réf : 10605 -



Description détaillée :

A201 TOM et NINA - ST PRIEST RUE ANATOLE FRANCE, ANGLE RUE DIDEROT, T3 DE 61m² DANS UNE RESIDENCE NEUVE BBC DE STANDING, TOUT PROCHE DES TRANSPORTS, ECOLE ET CENTRE VILLE GARE GARIBALDI. Ce logement se compose d'une spacieuse pièce de vie de 24m² avec cuisine aménagée et équipée (plaque vitro, four, hotte, meubles hauts et bas), deux grandes chambres, toutes deux avec placards de rangement, salle-de-bain avec baignoire et vasque, WC séparés. Chauffage individuel au gaz. Deux places de stationnement privatives côte à côte en sous-sol sécurisé.

Les informations sur les risques auxquels ce bien est exposé sont disponibles sur le site Géorisques : [www. georisques. gov. fr](http://www.georisques.gouv.fr)

Annnonce visible sur <http://www.repimmo.com> sous la REF n°18358054



voir tous les détails sur ce bien http://www.repimmo.com/petite_annonces_immobiliere/18358054/appartement-location-saint_priest-69.php

Location Appartement SAINT-PRIEST (Rhone - 69)

Surface : 59 m²

Nb pièces : 3 pièces

Année de construction : 2025

Charges : 83 €

Prix : 853 €/mois

Réf : 10618 -



Description détaillée :

A102 TOM et NINA - ST PRIEST RUE ANATOLE France, T3 DE 59m² DANS UNE RESIDENCE NEUVE BBC DE STANDING, TOUT PROCHE DES TRANSPORTS, ECOLE ET CENTRE VILLE GARE GARIBALDI. Ce logement se compose d'une pièce de vie de 23m² avec cuisine aménagée et équipée (plaque vitro, four, hotte, meubles hauts et bas), deux belles chambres, toutes deux équipées de placards aménagés, salle-de-bain avec baignoire et vasque, WC séparés. Chauffage individuel au gaz. Une place de stationnement privative en sous-sol sécurisé.

Les informations sur les risques auxquels ce bien est exposé sont disponibles sur le site Géorisques : www.georisques.gouv.fr

Annonce visible sur <http://www.repimmo.com> sous la REF n°18358053



voir tous les détails sur ce bien http://www.repimmo.com/petite_annonces_immobiliere/18358053/appartement-location-saint_priest-69.php

Location Appartement SAINT-PRIEST (Rhone - 69)

Surface : 61 m²

Nb pièces : 3 pièces

Chambres : 2 chambres

Année de construction : 2025

Charges : 83 €

Prix : 933 €/mois

Réf : 10620 -

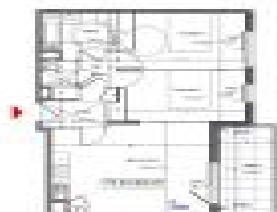


Description détaillée :

A303 TOM et NINA - ST PRIEST - ENTRE LES RUES ANATOLE FRANCE et ARISTIDE BRIAND. INTERIEUR DE PATIO, AU 3EME ETAGE avec BALCON, EXPO SUD-EST DANS UNE RESIDENCE NEUVE D'UN PROGRAMME BBC DE STANDING A 10 MINUTES DE PARILLY ET PROCHE DU CENTRE VILLE. T3 DE 61m² qui se compose d'une pièce de vie avec cuisine aménagée et équipée (plaque vitro, four, hotte, meubles hauts et bas), deux chambres côte à côte, toutes deux équipées de placards, salle-de-bain avec baignoire et vasque, WC séparés. Placard à l'entrée. Chauffage individuel au gaz. Deux places de stationnement privatives en enfilade en sous-sol sécurisé.

Les informations sur les risques auxquels ce bien est exposé sont disponibles sur le site Géorisques : www.georisques.gouv.fr

Annnonce visible sur <http://www.repimmo.com> sous la REF n°18358052



voir tous les détails sur ce bien http://www.repimmo.com/petite_annonces_immobiliere/18358052/appartement-location-saint_priest-69.php

Location Appartement SAINT-PRIEST (Rhone - 69)

Surface : 41 m²

Nb pièces : 2 pièces

Année de construction : 2025

Charges : 68 €

Prix : 698 €/mois

Réf : 10625 -



Description détaillée :

B102 TOM et NINA - ST PRIEST - RUE ANATOLE FRANCE T2 de plus de 41m² AU 1ER ETAGE DANS UNE RESIDENCE NEUVE D'UN PROGRAMME BBC DE STANDING A 10 MINUTES DE PARILLY ET PROCHE DU CENTRE VILLE. ACCES RAPIDE AU TRAM T2. Pièce de vie de 19m² accès balcon, comprenant une cuisine aménagée et équipée (plaque vitro, four, hotte, meubles hauts et bas), une grande chambre de 12m² avec son placard de rangement, salle-de-bain avec baignoire et vasque, WC séparés. Placard de rangement à l'entrée. Chauffage individuel au gaz. Une place de stationnement privative en sous-sol sécurisé.

Les informations sur les risques auxquels ce bien est exposé sont disponibles sur le site Géorisques : www.georisques.gouv.fr

Annnonce visible sur <http://www.repimmo.com> sous la REF n°18358051

Location Appartement SAINT-PRIEST (Rhone - 69)

Surface : 59 m²

Nb piÃ©ces : 3 piÃ©ces

AnnÃ©e de construction : 2025

Charges : 83 €

Prix : 933 €/mois

RÃ©f : 10627 -



Description dÃ©taillÃ©e :

A104 TOM et NINA - ST PRIEST 1ER ETAGE AVEC BALCON INTERIEUR DE PATIO, ENTRE RUE ANATOLE FRANCE ET ARISTIDE BRIAND, PROCHE DE L'ECOLE ET DES TRANSPORTS DANS RESIDENCE NEUVE, PROGRAMME BBC DE STANDING. T3 DE PRES DE 60m² avec sa piÃ©ce de vie de 24m² composÃ© d'une cuisine amÃ©nagÃ©e et Ã©quipÃ©e (plaque vitro, four, hotte, meubles hauts et bas), deux belles chambres, toutes deux avec de placards de rangement, salle-de-bain avec baignoire et vasque, WC sÃ©parÃ©s. Chauffage individuel au gaz. Deux places de stationnement privatives cÃ´te Ã cÃ´te en sous-sol sÃ©curisÃ©.

Les informations sur les risques auxquels ce bien est exposÃ© sont disponibles sur le site GÃ©orisques : www.georisques.gouv.fr

Annonce visible sur <http://www.repimmo.com> sous la REF n°18358050

Location Appartement GRENOBLE (Isere - 38)

Surface : 79 m²

Nb pièces : 4 pièces

Chambres : 3 chambres

Année de construction : 2000

Charges : 137 €

Prix : 953 €/mois

Réf : 2307 -



Description détaillée :

A62 LE CLOS SAINTE MATHILDE - A SAISIR DERNIER ETAGE DANS UNE RESIDENCE RECENTE, Beau T4 comprenant un grand séjour de 25m² ouvrant sur balcon, une cuisine indépendante, trois chambres avec placard dont une suite parentale de 13m² avec salle d'eau, SDB aménagée, placard à l'entrée, cave, garage fermé en sous sol sécurisé. Eau chaude et froide + chauffage inclus dans les charges.

Consommation d'énergie 637EUR par an (prix moyens des énergies indexés au 15/08/2015).

Les informations sur les risques auxquels ce bien est exposé sont disponibles sur le site Géorisques : [www. georisques. gouv. fr](http://www.georisques.gouv.fr)

Annnonce visible sur <http://www.repimmo.com> sous la REF n°18355443

Location Appartement SAINT-PRIEST (Rhone - 69)

Surface : 38 m²

Nb pièces : 2 pièces

Chambres : 1 chambre

Année de construction : 2018

Charges : 45 €

Prix : 601 €/mois

Réf : 7614 -



Description détaillée :

B309 LE CLAUDEL : BELLE EXPOSITION SUD ET TRES LUMINEUX AU 3EME ETAGE D'UNE RESIDENCE RECENTE (2018) BBC DE STANDING T2 avec pièce de vie de 20m² comprenant une cuisine ouverte aménagée (plaques vitro, four, hotte, meubles hauts et bas) donnant sur un balcon. Une chambre avec placard, salle de bain avec baignoire, vasque et WC. Garage individuel fermé en sous-sol sécurisée. AU PIED DU TRAM T2. CHAUFFAGE IND AU GAZ.

CONSOMMATION TOTALE D'ENERGIE ESTIMEE : 301EUR/AN (prix moyen des énergies indexées au 15/08/2015)

Les informations sur les risques auxquels ce bien est exposé sont disponibles sur le site Géorisques : [www. georisques. gouv. fr](http://www.georisques.gouv.fr)

Annnonce visible sur <http://www.repimmo.com> sous la REF n°18355441



voir tous les détails sur ce bien http://www.repimmo.com/petite_annonces_immobiliere/18355441/appartement-location-saint_priest-69.php

Location Appartement CLUSES (Haute savoie - 74)

Surface : 56 m²

Nb pièces : 3 pièces

SDB : 1 salle de bains

Année de construction : 2019

Charges : 112 €

Prix : 871 €/mois

Réf : 7799 -



Description détaillée :

C204 LA GENESE : A VOIR ABS MAGNIFIQUE T3 DOUBLE EXPO AVEC TERRASSE DE 14.57M² SITUÉ AU CALME DANS UNE BELLE RESIDENCE RECENTE DE STANDING A FAIBLE CONSOMMATION ENERGETIQUE il se compose d'une entrée avec rangement, d'une belle pièce de vie avec cuisine ouverte équipée et meublée (hotte, plaques vitro, four, meubles haut et bas), deux belles chambres en sol parquet avec placard muraux aménagés, une salle de bain avec meuble sous vasque et sèche serviettes. WC séparés. Garage simple fermé en sous-sol sécurisé et une place de parking privative extérieur. Chauffage au gaz ind. A 5 MIN A PIED DE TOUS COMMERCES. Consommation d'énergie totale 439EUR par an (prix moyens des énergies indexés au 15/08/20215).

Les informations sur les risques auxquels ce bien est exposé sont disponibles sur le site Géorisques : www.georisques.gouv.fr

Annonce visible sur <http://www.repimmo.com> sous la REF n°18355439



voir tous les détails sur ce bien http://www.repimmo.com/petite_annonces_immobiliere/18355439/appartement-location-cluses-74.php

Location Appartement CLUSES (Haute savoie - 74)

Surface : 55 m²

Nb pièces : 3 pièces

Année de construction : 1949

Charges : 35 €

Prix : 810 €/mois

Réf : 8250 -



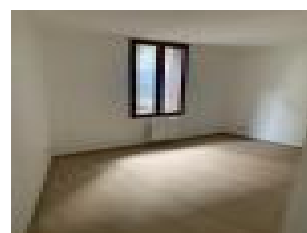
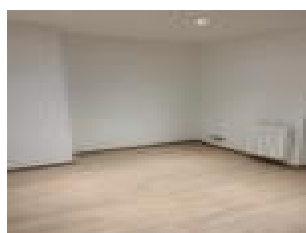
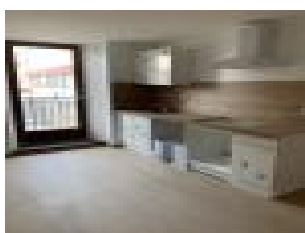
Description détaillée :

A3 CLAUDE HUGARD - EN PLEIN CENTRE VILLE ET AU CALME A VOIR SUBLIME T3 TRAVERSANT AVEC TERRASSE - L'appartement se compose d'une magnifique pièce de vie donnant accès à la terrasse avec cuisine US équipée et meublée (hotte, plaque vitro, four, meubles bas et hauts), d'un grand séjour très lumineux, 2 belles chambres en sol parquet, SDB aménagée avec meuble sous vasque équipée d'un sèche serviette. WC séparé. Chauffage électrique. A 2 MINUTES DE L'AUTOROUTE ET A 2 MINUTES DES ECOLES ET PROCHE DU PARKING CLAUDE ANTHOINE.

Consommation d'énergie totale entre 1150 EUR et 1610EUR par an (prix moyens des énergies indexés au 01/01/2021).

Les informations sur les risques auxquels ce bien est exposé sont disponibles sur le site Géorisques : [www. georisques. gouv. fr](http://www.georisques.gouv.fr)

Annonce visible sur <http://www.repimmo.com> sous la REF n°18355438



voir tous les détails sur ce bien http://www.repimmo.com/petite_annonces_immobiliere/18355438/appartement-location-cluses-74.php

CONFIANCE IMMOBILIER MONPLAISIR LOCATION

108, avenue des frÃres LumiÃre

69008 LYON

Tel : 04.72.78.89.87

E-Mail : agence-monplaisir@confiance-immobilier.fr

Catalogue PDF gÃnÃrÃ
par <http://www.repimmo.com>

Location Parking GEX (Ain - 01)

Charges : 18 €

Prix : 160 €/mois

RÃf : 8363 -

Description dÃtaillÃe :

G115/116 LES BALCONS DU MONT BLANC - GARAGE DOUBLE FERME EN SOUS SOL SECURISE D'UNE RESIDENCE RECENTE SITUEE 31 IMPASSE DU LIMONADIER A GEX

Les informations sur les risques auxquels ce bien est exposÃ sont disponibles sur le site GÃorisques : www.georisques.gouv.fr

Annonce visible sur <http://www.repimmo.com> sous la REF n°18355436

voir tous les dÃtails sur ce bien http://www.repimmo.com/petite_annonces_immobiliere/18355436/parking-location-gex-01_php

CONFIANCE IMMOBILIER MONPLAISIR LOCATION

108, avenue des frères Lumières

69008 LYON

Tel : 04.72.78.89.87

E-Mail : agence-monplaisir@confiance-immobilier.fr

Catalogue PDF généré
par <http://www.repimmo.com>

Location Parking CLUSES (Haute savoie - 74)

Charges : 8 €

Prix : 66 €/mois

Réf : 8583 -

Description détaillée :

GGE 16 RESIDENCE CHATEAU THIERRY -CLUSES - A LOUER GARAGE FERME EN SOUS-SOL DANS RESIDENCE RECENTE SECURISEE.

Les informations sur les risques auxquels ce bien est exposé sont disponibles sur le site Géorisques : [www. georisques.gouv. fr](http://www.georisques.gouv.fr)

Annnonce visible sur <http://www.repimmo.com> sous la REF n°18355435

voir tous les détails sur ce bien http://www.repimmo.com/petite_annonces_immobiliere/18355435/parking-location-cluses-74.php

Location Appartement CLUSES (Haute savoie - 74)

Surface : 59 m²

Nb pièces : 3 pièces

Chambres : 2 chambres

SDB : 1 salle de bains

Année de construction : 2020

Charges : 124 €

Prix : 915 €/mois

Réf : 8558 -

Description détaillée :

A105 CHATEAU THIERRY - AU COEUR D'UNE RESIDENCE DE STANDING A FAIBLE CONSOMMATION ENERGETIQUE, VENEZ DECOUVRIR CE CLAIR ET JOLI T3 DOUBLE EXPOSITION DE 59M² AVEC BALCON DE 19M². Il se compose d'une superbe pièce de vie de 30m², une cuisine US équipée (hotte, plaques vitro, four, meubles haut et bas), deux chambres en sol parquet dont une avec placard, une salle de bain aménagée avec meuble sous vasque et sèche serviette. Deux garages simples fermés en sous-sol. Chauffage individuel gaz. Visiophone. Consommation d'énergie totale 507EUR par an (prix moyens des énergies indexés au 15/08/20215).

Les informations sur les risques auxquels ce bien est exposé sont disponibles sur le site Géorisques : [www. georisques.gouv. fr](http://www.georisques.gouv.fr)

Annnonce visible sur <http://www.repimmo.com> sous la REF n°18355434

CONFIANCE IMMOBILIER MONPLAISIR LOCATION

108, avenue des frÃres LumiÃre

69008 LYON

Tel : 04.72.78.89.87

E-Mail : agence-monplaisir@confiance-immobilier.fr

Catalogue PDF gÃnÃrÃ
par <http://www.repimmo.com>

Location Parking BONNEVILLE (Haute savoie - 74)

Charges : 5 €

Prix : 54 €/mois

RÃf : 8872 -

Description dÃtaillÃe :

PKG N°33 PARC ANDINE- PLACE DE PARKING PRIVATIVE FERMEEAU 64 AV DE GENEVE

Les informations sur les risques auxquels ce bien est exposÃ sont disponibles sur le site GÃorisques : [www. georisques.gouv. fr](http://www.georisques.gouv.fr)

Annonce visible sur <http://www.repimmo.com> sous la REF n°18355433

voir tous les dÃtails sur ce bien http://www.repimmo.com/petite_annonces_immobiliere/18355433/parking-location-bonneville-74.php

CONFIANCE IMMOBILIER MONPLAISIR LOCATION

108, avenue des frères Lumières

69008 LYON

Tel : 04.72.78.89.87

E-Mail : agence-monplaisir@confiance-immobilier.fr

Catalogue PDF généré
par <http://www.repimmo.com>

Location Parking BONNEVILLE (Haute savoie - 74)

Charges : 5 €

Prix : 47 €/mois

Réf : 8885 -

Description détaillée :

PKG N°35 PARC ANDINE - PLACE DE PARKING PRIVATIVE FERMEE AU 64 RUE DE GENEVE

Les informations sur les risques auxquels ce bien est exposé sont disponibles sur le site Géorisques : [www. georisques.gouv. fr](http://www.georisques.gouv.fr)

Annnonce visible sur <http://www.repimmo.com> sous la REF n°18355432

voir tous les détails sur ce bien http://www.repimmo.com/petite_annonces_immobiliere/18355432/parking-location-bonneville-74.php

Location Appartement GRENOBLE (Isere - 38)

Surface : 68 m²

Nb pièces : 3 pièces

Année de construction : 2022

Charges : 101 €

Prix : 897 €/mois

Réf : 9618 -



Description détaillée :

A202 L'EMERAUDE : DISPO LE 16/12/22- TRAVERSANT ET TRES LUMINEUX AVEC SES 3 TERRASSES T3 ENTIEREMENT OUVERT SUR SES EXTERIEURS DANS RESIDENCE RECENTE DE STANDING A FAIBLE CONSOMMATION ENERGETIQUE. Vous trouverez une entrée avec rangement une vaste pièce à vivre de près de 33m² ouvrant sur 2 terrasses une de 17m² et une de 25m². Cuisine US aménagée (plaques vitro, four, hotte, meubles hauts et bas). 2 belles chambres en sol parquet dont une avec placard mural aménagé et donnant toutes deux accès à la 3ème terrasse de 15m². Salle de bain avec meuble sous-vasque et sèche-serviettes. Garage fermé en sous-sol sécurisé.

Consommation d'énergie totale entre 399 EUR et 540EUR par an (prix moyens des énergies indexés au 01/01/2021).

Les informations sur les risques auxquels ce bien est exposé sont disponibles sur le site Géorisques : www.georisques.gouv.fr

Annnonce visible sur <http://www.repimmo.com> sous la REF n°18355431

Location Appartement GRENOBLE (Iserre - 38)

Surface : 21 m²

Nb pièces : 1 pièce

Année de construction : 2023

Charges : 45 €

Prix : 445 €/mois

Réf : 9868 -



Description détaillée :

A002 LE GAIA : SUPERBE TERRASSE DE 15M² DONNANT INTERIEUR DE RESIDENCE RECENTE DE STANDING A FAIBLE CONSOMMATION ENERGETIQUE. T1 comprenant une entrée avec rangement, une pièce principale avec cuisine US équipée et meublée (plaques vitro, four, hotte, meubles hauts et bas). Salle d'eau avec meuble sous vasque et sèche-serviettes. Garage fermé en sous-sol sécurisé.

Consommation d'énergie totale entre 423 EUR et 572EUR par an (prix moyens des énergies indexés au 01/01/2021).

Les informations sur les risques auxquels ce bien est exposé sont disponibles sur le site Géorisques : www.georisques.gouv.fr

Annnonce visible sur <http://www.repimmo.com> sous la REF n°18355430



voir tous les détails sur ce bien http://www.repimmo.com/petite_annonces_immobiliere/18355430/appartement-location-grenoble-38.php

Location Appartement GRENOBLE (Isere - 38)

Surface : 63 m²

Nb pièces : 3 pièces

Chambres : 2 chambres

Année de construction : 2023

Charges : 60 €

Prix : 760 €/mois

Réf : 9889 -



Description détaillée :

A505 LE GAIA : MAGNIFIQUE TERRASSE DE PRES DE 26M² POUR CE T3 DANS UNE RESIDENCE NEUVE BBC DE STANDING. Il se compose d'une entrée avec placard mural donnant sur une agréable pièce à vivre de près de 27m² avec cuisine US équipée et meublée (plaques vitro, hotte, four, meubles haut et bas). 2 chambres en sol parquet dont une avec placard mural. Salle de bain avec meuble sous vasque et sèche-serviettes. CHAUFFAGE IND AU GAZ.

Garage fermé en sous-sol sécurisé. A 2 PAS DES ECOLES ET CRECHES.

Consommation d'énergie totale entre 384EUR et 520EUR par an (prix moyens des énergies indexés au 01/01/2021).

Les informations sur les risques auxquels ce bien est exposé sont disponibles sur le site Géorisques : www.georisques.gouv.fr

Annnonce visible sur <http://www.repimmo.com> sous la REF n°18355428



voir tous les détails sur ce bien http://www.repimmo.com/petite_annonces_immobiliere/18355428/appartement-location-grenoble-38.php

Location Parking ECHIROLLES (Isere - 38)

Charges : 5 €

Prix : 85 €/mois

Réf : 10073 -



Description détaillée :

GGE 28 RESIDENCE ORIZON -15 COURS JEAN JAURES 38130 ECHIROLLES - A LOUER GARAGE FERME EN SOUS-SOL DANS RESIDENCE RECENTE SECURISEE.

Les informations sur les risques auxquels ce bien est exposé sont disponibles sur le site Géorisques : [www. georisques. gov. fr](http://www.georisques.gouv.fr)

Annonce visible sur <http://www.repimmo.com> sous la REF n°18355426

Location Parking ECHIROLLES (Isere - 38)

Charges : 5 €

Prix : 85 €/mois

Réf : 10191 -



Description détaillée :

GGE 27 RESIDENCE ORIZON -15 COURS JEAN JAURES 38130 ECHIROLLES - A LOUER GARAGE FERME EN SOUS-SOL DANS RESIDENCE RECENTE SECURISEE.

Les informations sur les risques auxquels ce bien est exposé sont disponibles sur le site Géorisques : [www. georisques. gouv. fr](http://www.georisques.gouv.fr)

Annonce visible sur <http://www.repimmo.com> sous la REF n°18355425

Location Appartement SAINT-PRIEST (Rhone - 69)

Surface : 63 m²

Nb pièces : 3 pièces

Année de construction : 2014

Charges : 72 €

Prix : 831 €/mois

Réf : 5516 -



Description détaillée :

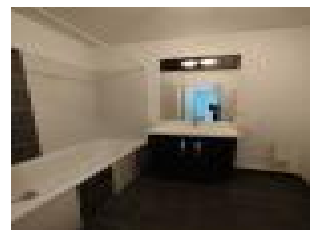
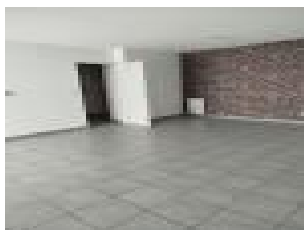
B14 LE MARECHAL - T3 DONNANT ENTIEREMENT SUR L'INTERIEUR D'UNE RESIDENCE SECURISEE A PROXIMITE IMMEDIATE DES COMMERCE ET DU TRAM - Séjour et cuisine US (NON AMENAGEE ET NON EQUIPEE) de 30m² ouvrant sur un joli balcon, chambres de part et d'autre de la pièce de vie, toutes deux équipées de placards, salle-de-bain avec baignoire et vasque, WC séparés. Placard de rangement à l'entrée.

Garage individuel fermé en sous sol sécurisé. Chauffage gaz individuel.

CONSOMMATION TOTALE D'ENERGIE ESTIMEE : 383EUR/AN (prix moyen des énergies indéchiffrées au 21/11/2007)

Les informations sur les risques auxquels ce bien est exposé sont disponibles sur le site Géorisques : [www. georisques. gouv. fr](http://www.georisques.gouv.fr)

Annnonce visible sur <http://www.repimmo.com> sous la REF n°18352154



voir tous les détails sur ce bien http://www.repimmo.com/petite_annonces_immobiliere/18352154/appartement-location-saint_priest-69.php

Location Appartement CHAMBERY (Savoie - 73)

Surface : 59 m²

Nb pièces : 3 pièces

Chambres : 2 chambres

Charges : 60 €

Prix : 784 €/mois

Réf : 9479 -



Description détaillée :

B303 LES PIERRES MARINES : DONNANT INTERIEUR DE RESIDENCE RECENTE (2023) BBC DE STANDING BEAU T3 comprenant une entrée avec rangement, une pièce à vivre avec cuisine aménagée (plaques vitro, four, hotte, meubles hauts et bas) ouvrant sur une agréable terrasse de près de 8m² exposée sud. 2 chambres spacieuses en sol parquet avec placards muraux aménagés. Salle de bain avec meuble sous vasque et sèche-serviettes. Garage fermé en sous-sol sécurisé. CHAUFFAGE IND AU GAZ. VISIOPHONE. PROCHE DU CENTRE VILLE ET DE LA GARE SNCF. Consommation d'énergie totale entre 336 EUR et 454 EUR par an (prix moyens des énergies indexés au 1er janvier 2021).

Les informations sur les risques auxquels ce bien est exposé sont disponibles sur le site Géorisques : www.georisques.gouv.fr

Annonce visible sur <http://www.repimmo.com> sous la REF n°18342871

Location Appartement MARSEILLAN (Herault - 34)

Surface : 62 m²

Nb pièces : 3 pièces

Charges : 69 €

Prix : 698 €/mois

Réf : 2800 -



Description détaillée :

B08 TERRASSES DU SOLEIL - A SAISIR A PROXIMITE DU PORT - SECTEUR TRES CALME - DANS UNE RESIDENCE RECENTE - Beau T3 comprenant un grand séjour de 21m², une cuisine indépendante, deux belles chambres avec placard, SDB aménagée, place de parking privative. Consommation d'énergie totale entre 780 EUR et 1110 EUR par an (prix moyens des énergies indexés au 1er janvier 2021).

Les informations sur les risques auxquels ce bien est exposé sont disponibles sur le site Géorisques : www.georisques.gouv.fr

Annonce visible sur <http://www.repimmo.com> sous la REF n°18342870



voir tous les détails sur ce bien http://www.repimmo.com/petite_annonces_immobiliere/18342870/appartement-location-marseillan-34.php

Location Appartement LYON-8EME-ARRONDISSEMENT (Rhone - 69)

Surface : 40 m²

Nb pièces : 2 pièces

Chambres : 1 chambre

SDB : 1 salle de bains

Année de construction : 2019

Charges : 43 €

Prix : 673 €/mois

Réf : 8143 -



Description détaillée :

A404 L'ATHENEE : T2 AVEC BALCON SANS VIS-A-VIS TRES LUMINEUX SITUE DANS UNE RESIDENCE RECENTE BBC DE STANDING.

Il comprend un grand séjour de 21m² avec cuisine US équipée et meublée (hotte, plaques vitro, four, meubles haut et bas) ouvrant sur balcon, une chambre de 12m² avec grand placard mural, une salle de bain avec meuble sous vasque et sèche serviettes.

Garage simple fermé en sous-sol sécurisé. Vidéophone. Chauffage au gaz ind. PROCHE DE TOUS COMMERCES ET TRAM T6

ZONE SOUMISE A ENCADREMENT DES LOYERS

LOYER DE REFERENCE MAJORE (LOYER DE BASE A NE PAS DEPASSER) : 684.93EUR

LOYER DE BASE : 572.12EUR

Consommation d'énergie totale 302 EUR par an (prix moyens des énergies indexés au 15.8.2015).

Les informations sur les risques auxquels ce bien est exposé sont disponibles sur le site Géorisques : [www. georisques. gouv. fr](http://www.georisques.gouv.fr)

Annnonce visible sur <http://www.repimmo.com> sous la REF n°18342869

Location Parking ORMOY (Essonne - 91)

Charges : 5 €

Prix : 85 €/mois

Réf : 10233 -



Description détaillée :

PKG 64 L'ESSEINE - PLACE DE PARKING PRIVATIVE AU COEUR D'UNE RESIDENCE NEUVE SITUÉE RUE DE LA FERTE-ALAIS

Les informations sur les risques auxquels ce bien est exposé sont disponibles sur le site Géorisques : [www. georisques. gov. fr](http://www.georisques.gouv.fr)

Annnonce visible sur <http://www.repimmo.com> sous la REF n°18342868

Location Appartement AGDE (Herault - 34)

Surface : 27 m²

Nb pièces : 1 pièce

Année de construction : 2012

Charges : 80 €

Prix : 498 €/mois

Réf : 4624 -



Description détaillée :

A51 CAPISCOL - A VOIR - RESIDENCE RECENTE DE STANDING - Beau T1 comprenant une grande pièce à vivre de 23.5m² avec cuisine équipée et aménagée ouvrant sur une grande terrasse, SDE aménagée, place de parking privative. Consommation d'énergie totale 201 EUR par an (prix moyens des énergies indexés au 21.7.2007) Nouveau DPE en cours de réalisation.

Les informations sur les risques auxquels ce bien est exposé sont disponibles sur le site Géorisques : www.georisques.gouv.fr

Annnonce visible sur <http://www.repimmo.com> sous la REF n°18340813



voir tous les détails sur ce bien http://www.repimmo.com/petite_annonces_immobiliere/18340813/appartement-location-agde-34.php

Location Appartement LYON-8EME-ARRONDISSEMENT (Rhone - 69)

Surface : 33 m²

Nb pièces : 2 pièces

Chambres : 1 chambre

Année de construction : 1998

Charges : 126 €

Prix : 747 €/mois

Réf : 10103 -



Description détaillée :

T2 BIEN AGENCE AU COEUR DE MONPLAISIR DANS UNE RESIDENCE RECENTE CALME ET SECURISEE.

Appartement T2 comprenant une pièce de vie lumineuse donnant intérieur de copro avec cuisine US équipée et meublée (plaques gaz, four, hotte, meubles hauts et bas). Une chambre avec placard mural et un accès salle de bain (meuble sous vasque et sèche-serviettes).

Garage fermé en sous-sol sécurisé et cave.

EAU FROIDE, CHAUDE ET CHAUFFAGE COLLECTIF. PROCHE COMMERCES ET TRANSPORTS (METRO D/TRAM T4).

ZONE SOUMISE A ENCADREMENT DES LOYERS

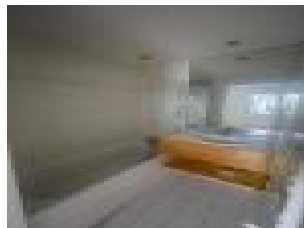
LOYER DE REFERENCE MAJORE (LOYER DE BASE A NE PAS DEPASSER) : 541.65 EUR

LOYER DE BASE : 451.93 EUR

Consommation d'énergie totale entre 445 EUR et 601 EUR par an (prix moyens des énergies indexés au 01.01.2021).

Les informations sur les risques auxquels ce bien est exposé sont disponibles sur le site Géorisques : [www. georisques. gov. fr](http://www.georisques.gouv.fr)

Annonce visible sur <http://www.repimmo.com> sous la REF n°18340812



voir tous les détails sur ce bien http://www.repimmo.com/petite_annonces_immobiliere/18340812/appartement-location-lyon_8eme_arrondissement-69.php

Location Parking BRON (Rhone - 69)

Charges : 5 €

Prix : 97 €/mois

Réf : 5684 -



Description détaillée :

GGE 31 - LES CAPUCINES

A LOUER DANS RESIDENCE RECENTE DE STANDING SECURISEE ET FERMEE GARAGE FERME EN SOUS-SOL
AU 386 ROUTE DE GENAS BRON.

Les informations sur les risques auxquels ce bien est exposé sont disponibles sur le site Géorisques : [www. georisques. gov. fr](http://www.georisques.gouv.fr)

Annnonce visible sur <http://www.repimmo.com> sous la REF n°18328059

Location Parking ORMOY (Essonne - 91)

Charges : 5 €

Prix : 105 €/mois

Réf : 10161 -



Description détaillée :

GGE 05 L'ESSEINE - GARAGE FERME AU COEUR D'UNE RESIDENCE NEUVE SITUEE RUE DE LA FERTE-ALAIS

Les informations sur les risques auxquels ce bien est exposé sont disponibles sur le site Géorisques : [www. georisques.gouv. fr](http://www.georisques.gouv.fr)

Annnonce visible sur <http://www.repimmo.com> sous la REF n°18328058

Location Appartement MONTANAY (Rhone - 69)

Surface : 58 m²

Nb pièces : 3 pièces

Année de construction : 2017

Charges : 82 €

Prix : 782 €/mois

Réf : 7186 -



Description détaillée :

A15 LE 409 - SUP. T3 EXPO OUEST AVEC CONFORTABLE BALCON, AU CALME ABSOLU, DANS UNE RESIDENCE RECENTE BBC DE STANDING A PROXIMITE DU VILLAGE DE MONTANAY. Beau séjour et cuisine US équipée et aménagée (hotte, plaques de cuisson, four, meubles hauts et bas) de plus de 23m², deux belles chambres en sol parquet, SDB avec meuble sous vasque et sèche serviettes, placards de rangement, une place de parking privative extérieure. Chauffage gaz individuel. Vidéophone. Consommation d'énergie totale 362 EUR par an (prix moyens des énergies indexés au 15.8.2015).

Les informations sur les risques auxquels ce bien est exposé sont disponibles sur le site Géorisques : [www. georisques. gouv. fr](http://www.georisques.gouv.fr)

Annnonce visible sur <http://www.repimmo.com> sous la REF n°18323849



voir tous les détails sur ce bien http://www.repimmo.com/petite_annonces_immobiliere/18323849/appartement-location-montanay-69.php

Location Appartement MONTELIMAR (Drome - 26)

Surface : 32 m²

Nb pièces : 1 pièce

SDB : 1 salle de bains

Année de construction : 2014

Charges : 76 €

Prix : 466 €/mois

Réf : 4993 -



Description détaillée :

A01 CARRE D'OR - DANS UNE RESIDENCE RECENTE (2014) DE STANDING BBC DANS LE CENTRE HISTORIQUE DE MONTELIMAR - Beau T1 comprenant un vaste séjour et cuisine US équipée (frigo et plaques) de 27m² ouvrant sur large balcon, une SDB aménagée et équipée d'un sèche-serviette. Chauffage + eau chaude et froide inclus dans les charges. Consommation d'énergie totale 196 EUR par an (prix moyens des énergies indexés au 21.9.2007) NOUVEAU DPE EN ATTENTE DE REALISATION.

Les informations sur les risques auxquels ce bien est exposé sont disponibles sur le site Géorisques : www.georisques.gouv.fr

Annonce visible sur <http://www.repimmo.com> sous la REF n°18323848



voir tous les détails sur ce bien http://www.repimmo.com/petite_annonces_immobiliere/18323848/appartement-location-montelimar-26.php

Location Appartement CLERMONT-FERRAND (Puy de dome - 63)

Surface : 39 m²

Nb pièces : 2 pièces

Chambres : 1 chambre

Charges : 50 €

Prix : 567 €/mois

Réf : 10234 -



Description détaillée :

B204 LE FLAUBERT : A VOIR ABS DANS RESIDENCE RECENTE (2024) BBC DE STANDING T2 au 2ème étage comprenant une pièce à vivre avec cuisine US aménagée (plaques vitro, four, hotte, meubles hauts et bas) ouvrant sur un confortable balcon. Une chambre en sol parquet avec placard mural aménagé. Salle de bain avec meuble sous vasque et sèche-serviettes. Place de parking privative. CHAUFFAGE IND AU GAZ. VISIOPHONE. PROCHE COMMERCES. Consommation d'énergie totale entre 343 EUR et 563 EUR par an (prix moyens des énergies indexés au 1er janvier 2021).

Les informations sur les risques auxquels ce bien est exposé sont disponibles sur le site Géorisques : www.georisques.gouv.fr

Annnonce visible sur <http://www.repimmo.com> sous la REF n°18323845

Location Appartement ARBRESLE (Rhone - 69)

Surface : 60 m²

Nb pièces : 3 pièces

Chambres : 2 chambres

SDB : 1 salle de bains

Année de construction : 2024

Charges : 65 €

Prix : 875 €/mois

Réf : 10520 -



Description détaillée :

A202 - RENAISSANCE - BEAU T3 DE 60m² DANS UNE RESIDENCE NEUVE A L'ARBRESLE TOUT PROCHE DES ECOLES, COLLEGES ET COMMERCES. BALCON D'ANGLE DE 30m² EXPO SUD/OUEST AVEC VUE DEGAGEE EN 2ème ETAGE.

Pièce de vie lumineuse avec cuisine équipée et meublée (plaque, hotte, four, meubles hauts et bas) accès balcon. Deux chambres confortables, toutes deux équipées de placards aménagés avec accès balcon. Une salle de bain avec baignoire et vasque, WC séparés. Placard de rangement à l'entrée.

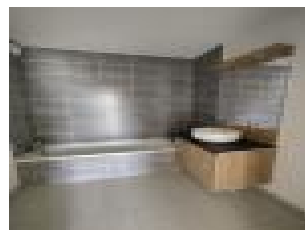
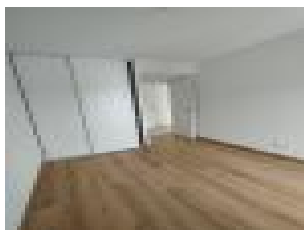
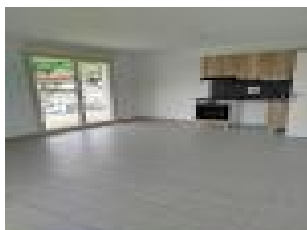
Vous disposez de deux places de stationnements privatives en sous-sol sécurisé.

Chauffage individuel au gaz.

CONSOMMATION TOTALE DES ENERGIES ENTRE 459EUR et 620EUR/AN (prix moyen des énergies indexées sur les années 2021, 2022 et 2023)

Les informations sur les risques auxquels ce bien est exposé sont disponibles sur le site Géorisques : [www. georisques. gov. fr](http://www.georisques.gouv.fr)

Annnonce visible sur <http://www.repimmo.com> sous la REF n°18323844



voir tous les détails sur ce bien http://www.repimmo.com/petite_annonces_immobiliere/18323844/appartement-location-arbresle-69.php

Location Appartement FEYZIN (Rhone - 69)

Surface : 29 m²

Nb pièces : 1 pièce

Année de construction : 2022

Charges : 71 €

Prix : 465 €/mois

Réf : 9368 -



Description détaillée :

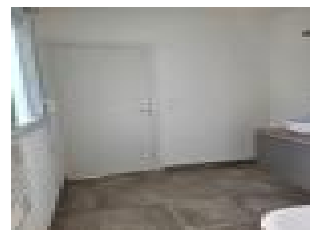
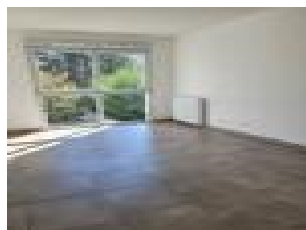
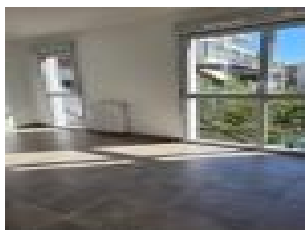
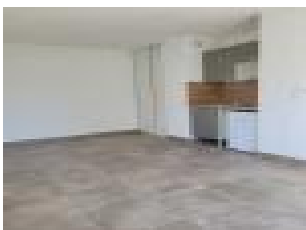
011 - LE CLOS DU FORT - FEYZIN - SPACIEUX T1 DE 29m² BIEN AGENCE AU COEUR DU VILLAGE ET AU PIED DES COMMERCES ET TRANSPORTS DANS UNE PETITE RESIDENCE RECENTE (OCT 2022) DE STANDING. Ce logement situé au 1er étage se compose d'une cuisine aménagée et équipée (plaque vitro, hotte, meubles hauts et bas), placard de rangement, salle d'eau avec bac à douche, vasque et WC.

Chauffage individuel au gaz.

CONSOMMATION TOTALE D'ENERGIE ENTRE 230EUR et 311EUR/AN. (prix moyens des énergies indexées au 01/01/2021)

Les informations sur les risques auxquels ce bien est exposé sont disponibles sur le site Géorisques : [www. georisques. gouv. fr](http://www.georisques.gouv.fr)

Annonce visible sur <http://www.repimmo.com> sous la REF n°18319706



voir tous les détails sur ce bien http://www.repimmo.com/petite_annonces_immobiliere/18319706/appartement-location-feyzin-69.php

Location Appartement LYON-8EME-ARRONDISSEMENT (Rhone - 69)

Surface : 18 m²

Nb pièces : 1 pièce

Année de construction : 1995

Charges : 38 €

Prix : 404 €/mois

Réf : 207 -



Description détaillée :

RUE HENRI PENSIER - A VOIR AU COEUR DE MONPLAISIR, STUDIO EQUIPE DE 18 m² DANS RESIDENCE DE SERVICES SECURISEE AVEC GARDIEN, 4eme étage avec ascenseur, quartier calme, à proximité du métro D, des facultés et des commerces.

ZONE SOUMISE A ENCADREMENT DES LOYERS

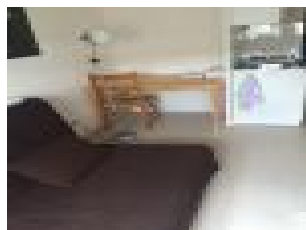
LOYER DE REFERENCE MAJORE (LOYER DE BASE A NE PAS DEPASSER) : 395.71 EUR

LOYER DE BASE : 326.76 EUR

Consommation d'énergie totale comprise entre 340 EUR et 510 EUR par an (prix moyens des énergies indexés au 01/01/2021).

Les informations sur les risques auxquels ce bien est exposé sont disponibles sur le site Géorisques : www.georisques.gouv.fr

Annnonce visible sur <http://www.repimmo.com> sous la REF n°18318310



voir tous les détails sur ce bien http://www.repimmo.com/petite_annonces_immobiliere/18318310/appartement-location-lyon_8eme_arrondissement-69.php

Location Appartement MONTPELLIER (Herault - 34)

Surface : 28 m²

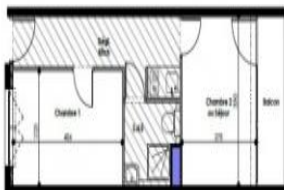
Nb pièces : 1 pièce

Année de construction : 2016

Charges : 114 €

Prix : 632 €/mois

Réf : 7340 -



Description détaillée :

2B6 IDEAL CAMPUS - A SAISIR Situé au coeur d'un quartier dynamique et étudiant proche des grandes écoles et universités de Montpellier.

A proximité de la station de tramway Ligne 1 Saint - Eloi, qui relie la Gare Saint Roch à Gare Saint Roch ou mousson en passant par les Hôpitaux-Facultés, le centre-ville, notamment Antigone et la place de la Comédie.

T1 meublé, comprenant : Salle de bain individuelle avec douche, lavabo et toilettes, Coin cuisine équipé, 1 chambre individuelle et possibilité pièce principale ou 2ème chambres le tout meublé (bureau, lit, Armoire...)

Eau froide et électricité incluses dans les charges. POSSIBILITE DE LOCATION DE MEUBLE (109 euros en sus)

ZONE SOUMISE A ENCADREMENT DES LOYERS

LOYER DE REFERENCE 518EUR

LOYER DE REFERENCE MAJORE : 604.80EUR

Consommation d'énergie totale entre 200 EUR et 320 EUR par an (prix moyens des énergies indexés au 1er janvier 2021).

Les informations sur les risques auxquels ce bien est exposé sont disponibles sur le site Géorisques : [www. georisques.gouv. fr](http://www.georisques.gouv.fr)

Annonce visible sur <http://www.repimmo.com> sous la REF n°18318308

voir tous les détails sur ce bien http://www.repimmo.com/petite_annonces_immobiliere/18318308/appartement-location-montpellier-34.php