

RESEAU EV IMMOBILIER

29 Quai Arloing 69009 LYON

Tel : 06.86.87.52.30

E-Mail : eric.vernin@reseau-ev-immobilier.fr

Vente Local commercial BERNIS (Gard - 30)

Surface : 166 m²

Nb pièces : 4 pièces

Prix : 282200 €

Réf : EV06446PG -



Description détaillée :

LOCAL COMMERCIAL 166 m² A VENDRE A BERNIS - GARD

Local commercial d'environ 166 m² brut, divisible au centre du village, en plein coeur de l'activité économique commerciale.

Compteurs d'eau & électrique indépendants,

Parkings à proximité

Activités recherchées : Supérette, Boucher/Charcutier, Traiteur, Poissonnier etc...

Idéal pour professions médicales

Salle se sport, crèche

DPE : Non soumis

Taxe foncière : 15E du m²

Prix de vente : 282 200E HT soit 1700E HT/le m²

Honoraires agence : 8% HT du prix net vendeur

EV Immobilier

Philippe GIRAUD

+33(0)6 59 37 19 34

RESEAU EV IMMOBILIER
29 Quai Arloing
69009 LYON
Tel : 06.86.87.52.30
E-Mail : eric.vernin@reseau-ev-immobilier.fr

Catalogue PDF généré
par <http://www.repimmo.com>

RSAC 412 566 887 Montpellier

Annnonce visible sur <http://www.repimmo.com> sous la REF n°18360359



voir tous les détails sur ce bien http://www.repimmo.com/petite_annonces_immobiliere/18360359/local_commercial-a_vendre-bernis-30.php

Vente Appartement SAINT-NAZAIRE (Gard - 30)

Surface : 27 m²

Nb pièces : 2 pièces

Prix : 122000 €

Réf : EV02024PG -



Description détaillée :

APPARTEMENT T2 A VENDRE A SAINT NAZAIRE (GARD)

APPARTEMENT dédié aux SÉNIORS, pensés pour votre bien-être offrant des espaces de vie baignée de lumière.

Un lieu d'exception dédié au bien-être, à la convivialité et à la qualité de vie des personnes âgées. Cet appartement offre un cadre idéal pour profiter pleinement de vos années dorées.

Situé dans un cadre exceptionnel avec une magnifique vue, il est conçu pour répondre aux besoins spécifiques des SÉNIORS actifs et autonomes, tout en offrant une gamme complète de services mutualisés et de commodités pour faciliter leur quotidien. Environnement sécurisé, chaleureux et convivial, où chacun peut s'épanouir et créer des liens d'amitié durables.

Les aménagements intérieurs optimisés aux prestations soignées sauront sans nul doute vous séduire. Appartement disposant de larges espaces extérieurs pour profiter pleinement de ce cadre de vie agréable.

Espaces communs : Salle de réunion, Terrasses, Jardin, Piscine

Services : Cuisine, Ménage, Blanchisserie, Aide à domicile, Coiffeur, Bricolage, Garde et promenade d'un animal de compagnie, Prise de rendez-vous et accompagnement Dentiste, Banque, Portage de courses, Télésurveillance, Navette

Médical et paramédical : Médecin, Kiné, Infirmier, Commande et livraison de médicaments

Animations : Activités manuelles, Physiques et culturelles, Événements festifs, Cinéma, Sorties, Jeux, Yoga, Chorale etc

Accessibilité :

Autoroute A9 MONTPELLIER sortie BAGNOLS SUR CÈZE : 26km

Autoroute A7 MONTÉLIMAR sortie PONT SAINT-ESPRIT : 12 km

Autoroute A7 ORANGE sortie PONT SAINT-ESPRIT : 20 km

Aéroport NÎMES GARONS : 65 km

Taxe habitation : 0 E

Prix : 122 000 E (honoraires charge vendeur)

DPE : Non soumis

EV Immobilier

Philippe GIRAUD

+33(0)6 59 37 19 34

RSAC 412 566 887 Montpellier

Annnonce visible sur <http://www.repimmo.com> sous la REF n°18360357



voir tous les détails sur ce bien http://www.repimmo.com/petite_annonces_immobiliere/18360357/appartement-a_vendre-saint_nazaire-30.php

Vente Appartement VANVES (Hauts de Seine - 92)

Surface : 73 m²

Nb pièces : 3 pièces

SDB : 1 salle de bains

Prix : 498200 €

Réf : EV6500PG -



Description détaillée :

APPARTEMENT de 73 m² A VENDRE A VANVES (HAUTS-DE-SEINE)

Un appartement de type 3 au 2^{ème} étage d'un immeuble R+5 avec ascenseur se composant d'une petite cuisine équipée, d'un salon / séjour, de 2 chambres dont une avec un coin bureau ou possibilité de créer une troisième chambre, d'un WC indépendant, d'une salle de bains, de deux balcons. Une place de stationnement privée en extérieure.

Proche commerces & transports en communs.

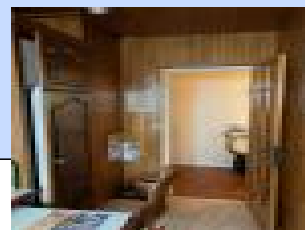
DPE : En cours

Prix de vente : 498 200 E (Honoraires charge vendeur)

EV Immobilier

Philippe GIRAUD

+33(0)6 59 37 19 34



voir tous les détails sur ce bien http://www.repimmo.com/petite_annonces_immobiliere/18360355/appartement-a_vendre-vanves-92.php

Vente Maison CHATEAUNEUF (Vendee - 85)

Surface : 84 m²

Surface terrain : 398 m²

Nb pièces : 4 pièces

Chambres : 3 chambres

Prix : 222600 €

Réf : EVM6395BP -



Description détaillée :

Châteauneuf, à proximité des commerces, école, découvrez cette charmante maison construite en 2021 de 83,50 m² habitable sur un terrain de 398 m² offrant :

Un salon/séjour lumineux de 40 m² avec cuisine aménagée donnant accès à la terrasse, 3 chambres de 11m² avec placards, une salle d'eau, un WC, un garage de 21 m².

Chauffage par pompe à chaleur avec plancher chauffant, maison sous garantie décennale.

Benoit Perrocheau (Agent commercial)

EV Immobilier

06 85 32 76 45

Prix de vente : 222 600 euros

Honoraires charge vendeur

Annnonce visible sur <http://www.repimmo.com> sous la REF n°18360353



voir tous les détails sur ce bien http://www.repimmo.com/petite_annonces_immobiliere/18360353/maison-a_vendre-chateauneuf-85.php

Vente Maison MAZAMET (Tarn - 81)

Surface : 127 m²

Nb pièces : 7 pièces

Prix : 210000 €

Réf : EV6437AG -



Description détaillée :

Trop tard c'est VENDU !!!

EV Immobilier vous propose, une maison à vendre à Mazamet, dans un secteur calme, à proximité de tous commerces, à cinq minutes à pied. Venez déposer vos valises dans cette belle maison de 127 m², qui possède 7 pièces dont 3 chambres avec plusieurs modes de chauffage, une pompe à chaleur PAC eau, et PAC air/air (2023). Elle est équipée de fenêtres à double vitrages, de volets roulants solaire et manuel (2023), de 14 panneaux solaires de 6 kW (2023, garantie 20 ans) et l'électricité a été entièrement refaite en 2023. Cette habitation est autonome en électricité avec une revente chaque année.

Au rez-de-chaussée, la maison comprend un hall d'entrée, une suite parentale indépendante qui se compose d'un dressing, d'une salle d'eau, d'un lavabo et d'un WC et d'une climatisation réversible. Une cuisine aménagée-équipée (plaque à induction, lave-vaisselle, hotte, four encastrable), ouverte sur une terrasse. Un salon avec un insert encastré peut recevoir des bûches de 50 cm, une climatisation réversible et un deuxième WC séparé.

À l'étage, une salle d'eau avec une douche, un lavabo et un WC, deux chambres équipées de climatisation réversible, dont une chambre parentale avec un grand dressing et d'un bureau.

L'atout supplémentaire de cette maison est son sous-sol de la même superficie que la maison, avec un espace technique, un grand espace pouvant servir de salle de jeux ou de sport, une grande buanderie avec un puits et une cuisine d'été. Un grand garage fermé avec son portail électrique d'une superficie de 90 m² avec une cave de la même superficie. La maison est autonome en électricité avec un système de



voir tous les détails sur ce bien http://www.repimmo.com/petite_annonces_immobiliere/18360350/maison-a_vendre-mazamet-81.php

Vente Appartement GENISSIEUX (Drome - 26)

Surface : 50 m²

Nb pièces : 2 pièces

Chambres : 1 chambre

SDB : 1 salle de bains

Prix : 180000 €

Réf : EV6495LMV -



Description détaillée :

Au c?ur du centre du village de Génissieux, dans une résidence sécurisée et très calme, à proximité de toutes commodités,

venez découvrir ce lumineux appartement de 51 m² avec balcon. Situé au 2e étage sur 2, avec ascenseur et porte sécurisée avec interphone.

L'appartement se compose d'un séjour, d'une cuisine équipée, d'une chambre avec placard mural, d'une salle d'eau et d'un WC séparé.

Le balcon de 16 m², exposé plein sud avec vue sur le Vercors, est équipé de deux stores.

Une cave de 13 m² et une place de parking couverte privée viennent compléter ce bien.

Chauffage au sol au gaz de ville, double vitrage, climatisation réversible par PAC.

Consommation énergétique : C - 84 kWh/m²/an

Émission de gaz à effet de serre : C - 15 kg CO₂/m²/an

Diagnostic effectué le 23 mars 2023.

Montant estimé des dépenses annuelles d'énergie pour un usage standard : entre 460 E et 670 E par an.

Taxe foncière : 750 E

La présente annonce immobilière vise 1 lot principal situé dans une copropriété ne faisant l'objet d'aucune procédure en cours et dont le montant des charges annuelles est d'environ 840 E.

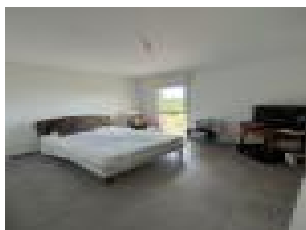
Les informations sur les risques auxquels ce bien est exposé sont disponibles sur le site :

Prix : 180 000 E - Honoraires à la charge du vendeur.

Ne laissez pas passer cette opportunité !

Pour plus de renseignements et/ou une visite, vous pouvez me contacter au 06 89 52 27 05,
votre responsable secteur Lysiane MOUNIER-VEHIER, agent commerciale immatriculée au RSAC de Romans 910 340
199.

Annnonce visible sur <http://www.repimmo.com> sous la REF n°18355116



voir tous les détails sur ce bien http://www.repimmo.com/petite_annonces_immobiliere/18355116/appartement-a_vendre-genissieux-26.php

Vente Appartement BOLLWILLER (Haut rhin - 68)

Surface : 46 m²

Nb pièces : 4 pièces

Chambres : 1 chambre

SDB : 1 salle de bains

Prix : 188000 €

Réf : EV6497AL -



Description détaillée :

BOLLWILLER - 68540 est une commune de la banlieue de Mulhouse située au pied du massif des Vosges. dans la circonscription administrative du Haut-Rhin et, depuis le 1er janvier 2021, dans le territoire de la Collectivité européenne d'Alsace, en région Grand Est.

Cette commune se trouve dans la région historique et culturelle d'Alsace.

Je vous propose à la vente, un magnifique appartement de type F2 d'une surface de 46,61m² en rez de jardin, dont l'état est irréprochable et ainsi sa situation géographique .

Il se compose d'une belle entrée avec placard de rangement, une cuisine aménagée avec îlot central ouverte sur séjour, une grande chambre de 16m², une salle d'eau équipée, une terrasse avec un jardin de 60m².

Cet appartement dispose d'un parking privé ainsi qu'un garage en annexe.

Aucun vis à vis ! Une vue imprenable sur le ballon des Vosges.

Dans un quartier résidentiel extrêmement calme à proximité de toutes commodités : Ecoles, restaurant, supermarché etc...

A SAISIR RAPIDEMENT !

Le prix : 188 000€ (Cent quatre vingt huit mille euros) FAI

Les honoraires sont à la charge du vendeur.

Référence annonce: EV6497AL

Votre responsable secteur Haute-Saône

Adeline LAVALETTE -Réseau EV Immobilier -

Tel: 0678249807

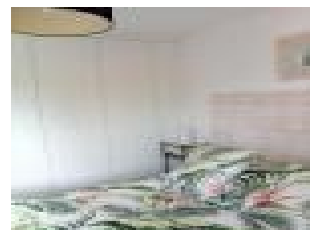
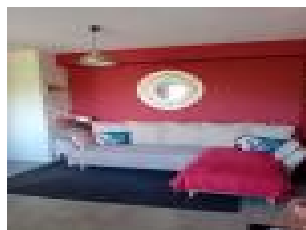
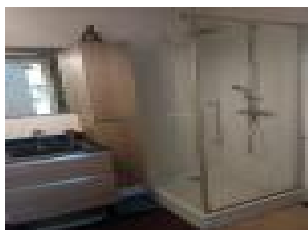
Mail:

Rcas VESOUL 489233916 / ...

RESEAU EV IMMOBILIER
29 Quai Arloing
69009 LYON
Tel : 06.86.87.52.30
E-Mail : eric.vernin@reseauev-immobilier.fr

Catalogue PDF généré
par <http://www.repimmo.com>

Annonce visible sur <http://www.repimmo.com> sous la REF n°18355115



voir tous les détails sur ce bien http://www.repimmo.com/petite_annonces_immobiliere/18355115/appartement-a_vendre-bollwiler-68.php

Vente Maison AIGUEFONDE (Tarn - 81)

Surface : 156 m²

Nb pièces : 6 pièces

Prix : 174000 €

Réf : EV6784AG -



Description détaillée :

EV Immobilier vous propose, une maison individuelle à Aiguefonde, dans un secteur calme, à 3 minutes du centre-ville de Mazamet. Venez déposer vos valises dans cette belle maison de 156 m², qui possède 7 pièces dont 4 chambres avec plusieurs modes de chauffage, un poêle à bois et des radiateurs électriques connectés. Elle est équipée de fenêtres en aluminium à double vitrages, de volets roulants électriques et de moustiquaires aux chambres.

Cette maison comprend un hall d'entrée, une cuisine aménagée-équipée (plaque à gaz, hotte, four encastrable), ouverte sur un séjour avec accès direct à un balcon de 20 mètres de long. Un couloir vous mènera à trois chambres, dont deux avec un placard mural, une salle d'eau, un WC séparé, une salle de billard et un bureau et un dressing qui peut servir de chambre.

L'atout supplémentaire de cette maison est son garage avec un atelier, une buanderie, un deuxième WC séparé, un cellier, l'emplacement de l'arrivée et de la sortie d'eau pour une douche sont prévus.

Un grand terrain de 1700 m² entièrement clôturé et bien entretenu avec une piscine hors-sol sécurisée par un grillage et un portillon. Cette maison possède de nombreux atouts grâce à sa situation géographique, à trois minutes du centre-ville, à six minutes de la gare de Mazamet et à 20 minutes de Castres. Idéale pour une famille, la salle de billard peut servir de studio indépendant pour accueillir des amis, des adolescents ou des grands-parents ou un projet de chambre d'hôtes grâce à son entrée indépendante. Belles prestations à voir absolument.

Mazamet est réputé pour ses produits de terroirs qui seront à votre portée.

Le prix est de 174 000 euros. Honoraires charge vendeur.

Le DPE est D et B. Les informations sur les risques auxquels ce bien est exposé sont disponibles sur le site Géorisques

: .

Votre responsable secteur Tarn 06 60 61 73 23

Alice GRAU (Agent Commercial / RCS 880 913 744)

EV Immobilier offers you a detached house in

Announce visible sur <http://www.repimmo.com> sous la REF n°18355114



voir tous les détails sur ce bien http://www.repimmo.com/petite_annonces_immobiliere/18355114/maison-a_vendre-aiguefonde-81_php

Vente Maison SAINT-PONS-DE-THOMIERES (Herault - 34)

Surface : 74 m²

Nb pièces : 6 pièces

Chambres : 3 chambres

SDB : 1 salle de bains

Prix : 66000 €

Réf : EV06479AG -



Description détaillée :

En exclusivité

EV Immobilier, vous propose une belle opportunité dans la ville de Saint-Pons-de-Thomières, dans un secteur calme, de 1 735 habitants avec tous commerces à proximité, cinq minutes à pied. Cette maison mitoyenne bien entretenue et saine possède 6 pièces dont 3 chambres sur 74 m² habitables avec un chauffage au fuel. Elle est équipée de fenêtres à double vitrages, de volets en bois et l'électricité a été entièrement refait en 1997.

Elle comprend un hall d'entrée, un séjour avec un placard mural, une cuisine séparée avec un placard mural, elle comprend plusieurs équipements :

Une plaque de cuisson, une hotte aspirante, un four encastrable, des meubles de rangement et elle donne accès à un balcon.

À l'étage, deux chambres, dont une avec un balcon, une salle d'eau avec douche, lavabo et un WC. L'atout supplémentaire de cette maison est un grenier avec un grand espace pouvant servir de salle de jeux ou de sport et une troisième chambre. Un garage fermé en sous-sol avec un espace technique. Cette maison possède de nombreux atouts grâce à sa situation géographique, 5 minutes du centre-ville, 40 minutes de la mer.

Idéale pour une famille. Belles prestations à voir absolument.

L'Hérault est réputé pour ses produits de terroirs qui seront à votre portée (vins, miel). Le prix est de 66 000 euros. Honoraires charge vendeur. Le DPE est F et F. La taxe foncière est de 392 €. Votre responsable secteur Hérault-Tarn, tel 06 60 61 73 23 Alice GRAU (agent commercial / RCS 880 913 744), courriel ; site web ; .

Exclusively at

EV Immobilier, a good opportunity in the town of Saint-Pons-de-Thomières, in a quiet area of 1,735 inhabitants with all shops nearby, five minutes' walk away. This well-maintained and healthy semi-detached house has 6 rooms including 3

bedrooms and 74 m² of living space with oil-fired heating. It has double-glazed windows and wooden shutters, and the electrics were completely redone in 1997.

It comprises an entra

Announce visible sur <http://www.repimmo.com> sous la REF n°18355113



voir tous les détails sur ce bien http://www.repimmo.com/petite_annonces_immobiliere/18355113/maison-a_vendre-saint_pons_de_thomieres-34.php

Vente Terrain SAINT-BARTHELEMY (Haute saone - 70)

Prix : 41000 €

Réf : EV64010AL -



Description détaillée :

EXCLUSIVITE ! 70270 - SAINT BARTHELEMY est située dans le nord-est de la Haute-Saône, dans les Vosges saônoises. La commune appartient au canton de Melisey, dans l'arrondissement de Lure.

Par ailleurs la commune fait partie de l'aire d'attraction de Lure dont elle est une commune de la couronne. Cette aire, qui regroupe 33 communes, est catégorisée dans les aires de moins de 50 000 habitants.

La commune dispose depuis 2014 du pôle éducatif du Mont de Vannes, qui scolarise, pour la rentrée 2016/2017, 144 élèves de classes maternelles ou primaires issus des communes de Malbouhans, Montessaux et Saint-Barthélemy, ainsi que d'un pôle périscolaire

Je vous présente à la vente un terrain constructible ,non viabilisé, dont la situation reste excellente (non en bordure de route) d'une surface d'environ 20 ares et à découvrir sans tarder !!!!

Assainissement conforme aux réglementations en vigueur.

Raccordements à proximité !!!

TRANQUILITE ASSUREE !!!!

Son prix : 41000 E (Quarante et un mille euros)

Les honoraires sont à la charge du vendeur.

Reference: EV6401AL

Votre responsable secteur Haute-Saône Adeline LAVALETTE

-Réseau EV Immobilier -

Rcas VESOUL 489233916

Tel: 0678249807.

Mail:

.

RESEAU EV IMMOBILIER
29 Quai Arloing
69009 LYON
Tel : 06.86.87.52.30
E-Mail : eric.vernin@reseauev-immobilier.fr

Catalogue PDF généré
par <http://www.repimmo.com>

Annonce visible sur <http://www.repimmo.com> sous la REF n°18355112

voir tous les détails sur ce bien http://www.repimmo.com/petite_annonces_immobiliere/18355112/terrain-a_vendre-saint_barthelemy-70.php

Vente Maison EQUÉVILLEY (Haute saone - 70)

Surface : 130 m²

Nb pièces : 8 pièces

Chambres : 4 chambres

Prix : 110000 €

Réf : EV06153AL -



Description détaillée :

ECLUSIVITE ! EQUÉVILLEY -70160 est une commune située au coeur de la Haute-Saône, à quelques kilomètres de Favorney. Elle est entourée de forêts aux ombrages agréables, qui offrent un cadre idéal pour les promenades. La commune est d'ailleurs traversée par plusieurs sentiers de randonnées, qui la relie aux villages alentours . Ce village fait parti de l'arrondissement de Vesoul du département de la Haute-Saône, en région Bourgogne-Franche-Comté.

Les axes principaux situés 17 km au nord de Vesoul, 53 km au nord-ouest de Belfort et à 62 km à l'est de Langres. Je vous propose à la vente une jolie ferme de type 6 d'une surface habitable de 130m² qui se dessine au rez de chaussée d'une grande entrée , cuisine ,salle à manger avec un placard de rangement encastré avec passe plat qui sépare les deux pièces afin de garder un esprit repas familiale en toute convivialité. deux chambres , salle de bains , wc indépendant . L'étage nous offre deux chambres dont une avec placard de rangement.

Concernant la partie grangeage d'une surface de 210m², elle reste dans son jus permettant de recevoir du bétail avec divers accès intérieur et extérieur. Egalement une possibilité de développement depuis l'étage de l'habitable.

Le tout sur un très beau terrain d'une surface de 61 ares 89 centiares avec en amont une dépendance avec boxs.

Chauffage central fuel avec possibilité bois (conduits existants)

Assainissement conforme aux réglementations en vigueur .

Le prix : 110 000€ (cent dix mille euros) FAI

Les honoraires sont à la charge du vendeur.

Référence annonce: EV 6153 AL

Votre responsable secteur Haute-Saône

Adeline LAVALETTE -Réseau EV Immobilier -

Tel: 0678249807

Mail:

Rcas VESOUL 489233916 / ...

Annnonce visible sur <http://www.repimmo.com> sous la REF n°18355111



voir tous les détails sur ce bien http://www.repimmo.com/petite_annonces_immobiliere/18355111/maison-a_vendre-equevilley-70.php

Vente Terrain COURNIU (Herault - 34)

Surface : 935 m²

Prix : 36000 €

Réf : EV06282AG -



Description détaillée :

EV immobilier vous propose un terrain constructible à Courniou, à proximité de St Pons-de-Thomières, village de 616 habitants avec ses commodités, école, point de contact de la poste. Terrain à bâtir de 935m², idéalement bien situé, au calme, à proximité de la route des lacs, au pied de la montagne noire et hors départementale. Venez construire ou posé sur pilotis votre habitation, sur ce terrain plat, tous les raccordements sont en bordure de parcelle, (électrique, PTT-Fibre et assainissement collectif et réseau d'eau public). Prix du branchement à l'eau et assainissement 305E. Terrain accessible pour une construction traditionnelle ou en bois. Libre de tous constructeurs. Le certificat d'urbanisme est à jour et l'étude de sol G1 a été réalisé en août 2024. Libre de tous constructeurs et de toutes constructions.

Idéal pour une construction moderne traditionnelle ou en bois. Ce terrain possède de nombreux atouts de par sa situation géographique, à 10 minutes de St Pons-de-Thomières, à 40 minutes de la gare de Béziers, 1h00 de la plage. Visite virtuelle en direct à la demande. Belles prestations à voir absolument. L'Hérault est réputé pour ses produits de terroir qui seront à votre portée. Le prix de vente 36.000E. Honoraires charge vendeur. Non soumis au DPE. Votre responsable secteur 06 60 61 73 23 Alice GRAU (Agent commercial / RCS 880 913 744)

EV immobilier offers you a building plot in Corniou, near St Pons-de-Thomières, a village of 616 inhabitants with all amenities, school and post office. Building plot of 935m², ideally situated in a quiet location, close to the Route des Lacs and at the foot of the Montagne Noire. This plot is flat, with all connections at the edge of the plot (electricity, PTT,



voir tous les détails sur ce bien http://www.repimmo.com/petite_annonces_immobiliere/18355110/terrain-a_vendre-courniou-34.php

Vente Appartement SETE (Herault - 34)

Surface : 71 m²

Nb pièces : 3 pièces

Chambres : 2 chambres

Prix : 216240 €

Réf : EV6494PG -



Description détaillée :

APPARTEMENT - 71 m² A VENDRE A SETE

Appartement T3 au 1er étage d'une résidence sécurisée !

-2 chambres

-Cuisine ouverte sur séjour

-Salle d'eau & WC

-Balcon pour vos moments détente

-Stationnement privé

À deux pas du bassin de THAU

Idéal pour vivre ou investir en bord de mer !

DPE : D 225 - D 48

Prix de vente : 216.240 E (Honoraires charge vendeur)

EV Immobilier

Philippe GIRAUD

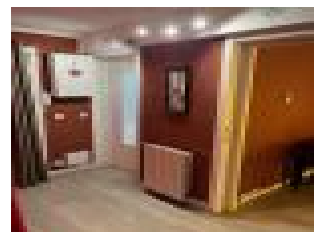
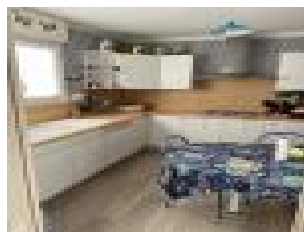
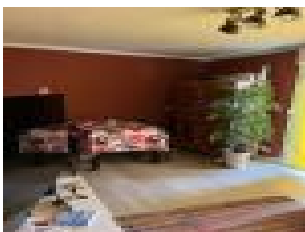
+33(0)6 59 37 19 34

RSAC 412 566 887 Montpellier

RESEAU EV IMMOBILIER
29 Quai Arloing
69009 LYON
Tel : 06.86.87.52.30
E-Mail : eric.vernin@reseau-ev-immobilier.fr

Catalogue PDF généré
par <http://www.repimmo.com>

Annnonce visible sur <http://www.repimmo.com> sous la REF n°18351907



voir tous les détails sur ce bien http://www.repimmo.com/petite_annonces_immobiliere/18351907/appartement-a_vendre-sete-34.php

Vente Local commercial ALES (Gard - 30)

Surface : 300 m2

Nb pièces : 3 pièces

Prix : 360000 €

Réf : EV6448PG -



Description détaillée :

LOCAL COMMERCIAL - 300 m2 A VENDRE A ALES (GARD)

Local commercial : Rez-de-rue avec vitrines & 3 entrées/sorties indépendantes donnant sur les 3 rues, traversant, emplacement n°1 & stratégique en plein c?ur du centre-ville.

Chauffage : Chaudière, Sol : Carrelage, Menuiseries : Acier, Accès PMR : Non, Alarme : Non

DPE : D 209 - B 6

Prix de vente : 360 000 E HT

Honoraires agence : 6% HT du prix net vendeur charge Acquéreur

Taxe foncière : 3 600 E HT

EV Immobilier

Philippe GIRAUD



voir tous les détails sur ce bien http://www.repimmo.com/petite_annonces_immobiliere/18351905/local_commercial-a_vendre-ales-30.php

Vente Maison SALLES-DU-GARDON (Gard - 30)

Surface : 120 m²

Nb pièces : 5 pièces

Prix : 267000 €

Réf : EV6422PG -



Description détaillée :

A VENDRE MAISON, GARD CEVENNES, OCCITANIE 30110 LES SALLES DU GARDON

Mas du 19ème siècle de 120 m², dépendances et caves voutées, d'environ 235 m² sur un terrain de 34 332 m² au pied du mont Lozère, situé à 13 mn du centre-ville d'ALÈS, 5 mn des SALLES DU GARDON. Entièrement rénovée en 2014. La maison se décompose en 2 parties : Maison d'habitation avec 5 pièces et un studio indépendant (pouvant être relié à la maison) : La maison comprend : un hall d'entrée avec placard de 4,50 m² un escalier qui dessert le 1er étage : Cuisine aménagée-équipée, salon-salle à manger de 35 m² comprenant un poêle à granulés, un balcon-véranda et une porte vitrée donnant sur la cour intérieure, ainsi qu'une chambre attenante avec placard de 10,50 m². L'escalier continue au 2ème étage pour accéder à la suite parentale de 13,50 m² avec dressing et salle d'eau avec douche italienne et wc séparé. (Toilette sèche).

L'accès au studio de 30 m² se fait par un escalier extérieur : Il comprend : 1 pièce à vivre avec cuisine aménagée et un poêle à bois, une chambre séparée et 1 salle d'eau (cabine de douche) et wc (Toilette sèche).

Les salles d'eaux sont équipées de radiateur/sèche serviette. Les fenêtres sont en châtaigniers et double vitrage, équipées de volets bois en douglas. Le chauffage central est au bois pour l'ensemble de la maison avec des radiateurs en fonte. A l'extérieur côté sud une cour intérieure donnant accès à la rue par un portail et l'escalier menant au studio, un abri en dur de 7,50 m² et un accès aux 4 caves voutées. Il n'y a aucuns travaux à prévoir.

Le terrain se décompose en plusieurs parcelles côté nord : une châtaigneraie d'environ 1 000 m² en enfilade sur 35 000 m² de prairies et bois de chênes verts. Passé le ruisseau (côté sud) un verger de 2 000 m² comprenant des arbres

fruitiers (kiwis, cerisiers, cognassiers, amandiers, pommiers, noisetiers, pêchers, asperges). Prise d'eau et arrosa

Annnonce visible sur <http://www.repimmo.com> sous la REF n°18351904



voir tous les détails sur ce bien http://www.repimmo.com/petite_annonces_immobiliere/18351904/maison-a_vendre-salles_du_gardon-30.php

Vente Terrain VALLON-PONT-D'ARC (Ardeche - 07)

Prix : 40 €

Réf : EV2025PG -



Description détaillée :

TERRAIN 5202 m2 A VENDRE A VALLON PONT D'ARC

À deux pas des Gorges de l'Ardèche (le PONT D'ARC), de la Grotte CHAUVET.

Magnifique terrain d'une superficie de 5202 m2, idéal pour lotisseur.

Réseaux en limite.

Prix de vente : 40 E/m2 (Honoraires charge acquéreur)

EV Immobilier

Philippe GIRAUD

+33(0)6 59 37 19 34

RSAC 412 566 887 Montpellier

Annonce visible sur <http://www.repimmo.com> sous la REF n°18351902



voir tous les détails sur ce bien http://www.repimmo.com/petite_annonces_immobiliere/18351902/terrain-a_vendre-vallon_pont_d_arc-07.php

Vente Appartement LYON-2EME-ARRONDISSEMENT (Rhone - 69)

Surface : 68 m²

Nb pièces : 3 pièces

Chambres : 2 chambres

SDB : 1 salle de bains

Prix : 315810 €

Réf : DEL0525FI -



Description détaillée :

À vendre ce joli T3 lumineux de 68 m² au c?ur du nouvel écoquartier de La Confluence, dans le 2e arrondissement de Lyon

Découvrez ce bel appartement situé dans le secteur sud en plein essor de Lyon 2, au c?ur de l'écoquartier de La Confluence. Vous profiterez d'un environnement moderne, dynamique et verdoyant, avec des espaces verts, des commerces de proximité, des infrastructures culturelles et une excellente desserte en transports en commun (métro Perrache, tramway et bus à quelques pas).

Ce T3 très lumineux se trouve au 3e étage d'une petite copropriété de 11 logements, dans un immeuble de 4 étages avec ascenseur actuellement en cours de rénovation.

Vous bénéficierez d'un cadre de vie agréable et sécurisé. Le DPE est classé D.

L'appartement se compose de deux belles chambres côté cour intérieure offrant une vue dégagée, d'une salle d'eau, d'un WC séparé, ainsi que d'un cellier pouvant être transformé en dressing ouvert sur une chambre.

La pièce de vie, chaleureuse et baignée de lumière, séduit par son parquet bois. La cuisine fermée peut facilement être ouverte pour créer un espace de vie plus grand et convivial.

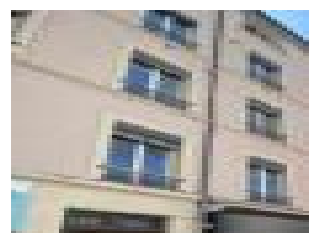
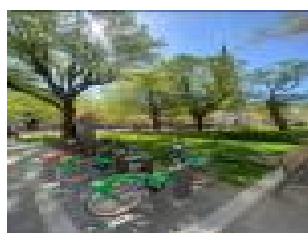
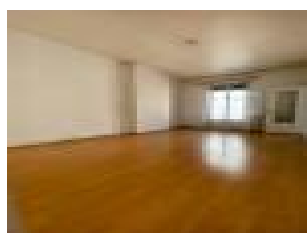
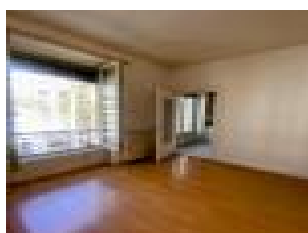
Ce logement présente un fort potentiel, que ce soit pour y vivre ou pour investir dans un quartier innovant et attractif.

Prix de vente : 315 810 E (honoraires charge vendeur).

Pour découvrir ce bien, contactez Fabienne ISTACE au 06 68 19 67 75 ou par mail à

Ne laissez pas passer cette opportunité unique de vous installer dans l'un des quartiers les plus recherchés de Lyon !

Annnonce visible sur <http://www.repimmo.com> sous la REF n°18348871



voir tous les détails sur ce bien http://www.repimmo.com/petite_annonces_immobiliere/18348871/appartement-a_vendre-lyon_2eme_arrondissement-69.php

Vente Maison TREVOUX (Ain - 01)

Surface : 140 m²

Surface séjour : 45 m²

Nb pièces : 6 pièces

Chambres : 5 chambres

SDB : 2 salles de bains

Prix : 398000 €

Réf : EV6493FI -



Description détaillée :

Bienvenue à Trévoux 01600 cité médiévale, sur les hauteurs prisées de la ville, où cette maison familiale à vendre n'attend plus que vous !

Sa situation géographique est idéale : à seulement 35 minutes de Lyon avec un accès rapide à l'autoroute, elle bénéficie d'un environnement calme et résidentiel, tout en étant proche des écoles et des équipements sportifs du groupe scolaire Beluizon, un atout majeur pour les familles.

Imaginez-vous profitant du calme absolu sans vis à vis, d'une vue panoramique sur les monts du Beaujolais, tout en étant proche des commodités. Ici, tout est réuni pour une vie pratique, épanouie et sereine.

Dès l'entrée, vous serez séduits par l'ambiance chaleureuse et l'agencement de cette maison construite en 1984. Cette villa de 6 pièces offre un cadre de vie calme et sécurisé, propice à l'épanouissement familial, où chaque membre peut trouver son espace tout en partageant des instants précieux ensemble.

Cette villa implantée sur un terrain de 820 m², clos et joliment arboré est composée de deux niveaux et d'une surface habitable de 140 m².

Les espaces fonctionnels, comme le grand garage double et la buanderie, cave et stockage simplifient les tâches du quotidien, tandis que l'appartement indépendant de 40 m² au rez-de-chaussée offre une flexibilité précieuse, que ce soit pour recevoir des proches, aménager un bureau à domicile ou créer une cuisine d'été donnant sur le coin baignade. Ce T2 se compose d'une salle d'eau, un WC, dégagement avec coin détente et grand rangement, deux belles pièces de 14,5 m² et 12 m² à aménager selon vos envies. Actuellement une d'entre elle sert de salle musique.

RESEAU EV IMMOBILIER

29 Quai Arloing

69009 LYON

Tel : 06.86.87.52.30

E-Mail : eric.vernin@reseauev-immobilier.fr

Catalogue PDF généré
par <http://www.repimmo.com>

Au deuxième niveau, la pièce de vie de 44,5 m² baignée de lumière vous invite à la convivialité. La cuisine semi-ouverte aménagée et équipée, s'ouvre sur un salon spacieux où trône une cheminée à insert GODIN, idéale pour réchauffer vos soirées d'hiver. La cheminée chauffe

Annnonce visible sur <http://www.repimmo.com> sous la REF n°18348870



voir tous les détails sur ce bien http://www.repimmo.com/petite_annonces_immobiliere/18348870/maison-a_vendre-trevoux-01.php

Vente Appartement LYON-2EME-ARRONDISSEMENT (Rhone - 69)

Surface : 29 m²

Nb pièces : 1 pièce

SDB : 1 salle de bains

Prix : 181730 €

Réf : DEL0625FI -



Description détaillée :

À vendre ce Charmant T1 bis lumineux de 30 m² au c?ur du dynamique écoquartier de La Confluence, dans le 2e arrondissement de Lyon !

Idéal pour un jeune actif, un étudiant ou un investisseur à la recherche d'un premier achat malin, cet appartement allie confort, praticité et emplacement de choix. Situé dans un quartier moderne et en plein essor, vous profiterez d'un cadre de vie agréable avec espaces verts, commerces, infrastructures culturelles et une excellente desserte en transports en commun (métro Perrache, tramway, bus).

Ce T1 bis, calme et lumineux, donne sur une cour intérieure. Il se trouve au 1er étage d'une petite copropriété de 11 logements, dans un immeuble de 4 étages avec ascenseur en rénovation. Le chauffage est électrique, avec un cumulus plat récent et des radiateurs neufs, pour un confort optimal et une consommation maîtrisée. Le DPE est classé E.

L'appartement comprend une belle pièce de vie avec parquet bois et cheminée en décoration, ainsi qu'un espace nuit type alcôve astucieusement aménagé. Cet espace peut être fermé par un rideau, offrant ainsi une intimité appréciable tout en conservant la luminosité et la fluidité de l'ensemble. La salle d'eau moderne, entièrement rénovée, dispose d'un meuble vasque, et les nombreux rangements intégrés optimisent l'espace. La cuisine fermée peut facilement s'ouvrir pour créer un espace de vie plus grand et convivial. La hauteur sous plafond permet également d'envisager une mezzanine avec un coin bureau en dessous, parfait pour optimiser chaque mètre carré.

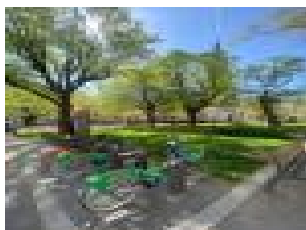
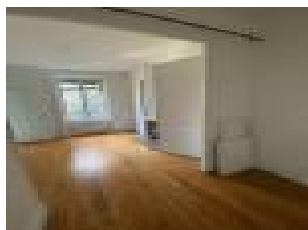
Ce bien présente un fort potentiel, que ce soit pour y vivre ou pour investir dans l'un des quartiers les plus attractifs de Lyon. Ne manquez pas cette opportunité unique !

Prix de vente : 181 730 E (honoraires charge vendeur).

Pour organiser une visite, contactez Fabienne ISTACE au 06 68 19 67 75 ou par mail à

Faites le choix d'un cadre de vie moderne, pratique et chaleureux au c?

Annnonce visible sur <http://www.repimmo.com> sous la REF n°18348869



voir tous les détails sur ce bien http://www.repimmo.com/petite_annonces_immobiliere/18348869/appartement-a_vendre-lyon_2eme_arrondissement-69.php

Vente Appartement TASSIN-LA-DEMI-LUNE (Rhone - 69)

Surface : 37 m²

Nb pièces : 2 pièces

Chambres : 1 chambre

SDB : 1 salle de bains

Prix : 265500 €

Réf : DEL0425FI -



Description détaillée :

A vendre un charmant appartement en cours de rénovation que vous pouvez personnaliser avant l'achèvement des travaux. Ce 2 pièces de 37 m² au rez-de-chaussé avec petit jardin privatif situé à Tassin-la-Demi-Lune (69160), une commune dynamique aux portes de la métropole lyonnaise.

Ce T2 est située au rez-de-chaussée dans une petite copropriété de seulement 23 logements, cette magnifique résidence entièrement rénovée offre un cadre de vie agréable et sécurisé.

Le logement est équipé d'une cuisine neuve, aménagée et équipée, ainsi que d'une salle de bain entièrement carrelée et meublée, sans aucun travaux à prévoir.

Son DPE bien classé témoigne de ses performances énergétiques optimales.

Idéalement placé, cet appartement bénéficie d'une situation stratégique à quelques minutes à pied des lieux d'intérêts, des services essentiels au quotidien et du Campus Région du Numérique.

La résidence est très bien desservie par les transports en commun lyonnais et se trouve à proximité immédiate de la gare SNCF, facilitant tous vos déplacements. La façade a été refaite, renforçant l'aspect moderne et soigné de la bâtisse.

Possibilité d'acquérir une place de parking en supplément pour encore plus de confort.

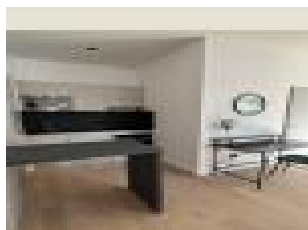
La ville offre un environnement dynamique, propice à la vie quotidienne ou à la location, avec toutes les commodités à portée de main.

Un bien rare à saisir dans un emplacement de choix, alliant modernité, confort et potentiel de valorisation.

Prix de vente 265 500E honoraires charge vendeur

Pour découvrir ce bien , contactez Fabienne ISTACE au 06 68 19 67 75 ou

Annonce visible sur <http://www.repimmo.com> sous la REF n°18348868



voir tous les détails sur ce bien http://www.repimmo.com/petite_annonces_immobiliere/18348868/appartement-a_vendre-tassin_la_demi_lune-69.php

Vente Maison SAINT-PRIEST (Rhone - 69)

Surface : 50 m²

Nb pièces : 2 pièces

SDB : 1 salle de bains

Prix : 199000 €

Réf : 69EV69800EV -



Description détaillée :

69 Rhône - A VENDRE St PRIEST 69800 ZAC Les Hauts de Feuilly / Rue de Chavorlay.

Maison duplex construite en 2010, de 50m² comprenant une pièce à vivre de plain pied avec un WC et un placard dans le hall. A l'étage, un palier pouvant accueillir un bureau, une chambre avec placard, une salle de bain et un coin cellier.

Un garage fermé et une place de parking devant la maison.

OUI 1 seule chambre.

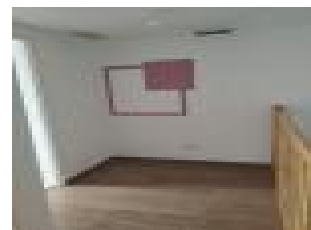
OUI aucun terrain ni extérieur

DPE A/A (Panneaux solaires)

Prix 199 000 Euros (honoraires à la charge du vendeur)

Votre Responsable Secteur Eric au 0686875230

Annnonce visible sur <http://www.repimmo.com> sous la REF n°18347775



voir tous les détails sur ce bien http://www.repimmo.com/petite_annonces_immobiliere/18347775/maison-a_vendre-saint_priest-69.php

Vente Maison CASTELNAU-LE-LEZ (Herault - 34)

Surface : 120 m²

Nb pièces : 4 pièces

Chambres : 3 chambres

SDB : 1 salle de bains

Prix : 695000 €

Réf : EV6389AD -



Description détaillée :

CETTE BELLE VILLA FAMILIALE DE PLAIN PIED SITUÉE A CASTELNAU LE LEZ (34170) AUX FRONTIÈRES DE MONTPELLIER (34000) S'ÉTEND SUR 115 M² SUR UNE PARCELLE DE 800 M², ARBOREE ET AISEMENT PISCINABLE

CONSTRUITE EN 2019 DANS UN DES BEAUX QUARTIERS DE CASTELNAU LE LEZ, TOUT PRES DE MONTPELLIER, ELLE OFFRE UNE AMBIANCE PAISIBLE, TRÈS CALME ET NON LOIN DES ÉCOLES. DANS CE QUARTIER VERDOYANT ET BIEN ENTRETENU, COTOYANT DE VASTES VILLAS COSSUES, CETTE JOLIE MAISON RESPIRE LA SERENITE, AVEC SON GRAND JARDIN ET SA TERRASSE ORIENTÉE PLEIN SUD, UN ENDROIT IDEAL POUR SAVOURER VOTRE PETIT DEJEUNER OU VOS REPAS EN ÉCOUTANT LE CHANT DES OISEAUX.

RESOLUMENT MODERNE, LA MAISON OFFRE SUR UN SEUL PALLIER TOUT LE CONFORT ATTENDU PAR UNE FAMILLE : L'ENTRÉE DESSERT UN GRAND SEJOUR LUMINEUX DE M² AVEC UNE BELLE CUISINE OUVERTE ET ENTIÈREMENT ÉQUIPÉE, PUIS UNE PARTIE NUIT AVEC 3 CHAMBRES SPACIEUSES ET LUMINEUSES, ÉQUIPÉES DE RANGEMENTS, 1 SALLE DE BAINS ET 1 SALLE D'EAU, 2 WC.

1 BUANDERIE ET UN GARAGE, ET AU MOINS 3 PLACES DE PARKING DANS L'ENCEINTE DU TERRAIN.

LE CHAUFFAGE AU SOL ET LA CLIMATISATION REVERSIBLE COMPLETENT LE CONFORT DE CETTE JOLIE DEMEURE ET QUI DECROCHE UN DPE EN A ET A!

ELLE VOUS ATTEND POUR UNE VISITE.

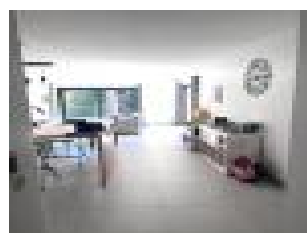
LE PRIX DE CETTE MAISON DE CHARME EST DE 695 000 EUROS (HONORAIRES CHARGE VENDEUR)

Votre Responsable Secteur : Anne de LONGUEVAL au 06 85 71 24 91

RESEAU EV IMMOBILIER
29 Quai Arloing
69009 LYON
Tel : 06.86.87.52.30
E-Mail : eric.vernin@reseauev-immobilier.fr

Catalogue PDF généré
par <http://www.repimmo.com>

Annonce visible sur <http://www.repimmo.com> sous la REF n°18347774



voir tous les détails sur ce bien http://www.repimmo.com/petite_annonces_immobiliere/18347774/maison-a_vendre-castelnau_le_lez-34.php

Vente Maison POET (Hautes alpes - 05)

Surface : 77 m²

Nb pièces : 4 pièces

Chambres : 3 chambres

Prix : 260000 €

Réf : 05EV05300 -



Description détaillée :

05 Le Poet vous propose une maison de plein pied sur un terrain de 1000m². Cette habitation de 2010 comprenant 77m² habitable avec 2/3 chambres.

Poêle à bois, volets électriques, moustiquaires, pergolas, cuve de récupération d'eau, panneaux solaires, arbres fruitiers ... Le tout au calme et sans vis à vis

Possibilité de faire un garage

DPE = D

Prix 260 000 Euros (honoraires à la charge du vendeur)

Votre Responsable Eric VERNIN 06 86 87 52 30

Annonce visible sur <http://www.repimmo.com> sous la REF n°18347773



voir tous les détails sur ce bien http://www.repimmo.com/petite_annonces_immobiliere/18347773/maison-a_vendre-poet-05.php

Vente Maison PORTEL-DES-CORBIERES (Aude - 11)

Surface : 137 m²

Nb pièces : 6 pièces

SDB : 2 salles de bains

Prix : 522000 €

Réf : EV06093MLL -



Description détaillée :

Rare à Portel des Corbières, 5 min de l'autoroute de Sigean ou encore à 15 minutes des plages de port la nouvelle, entre Narbonne et Perpignan, venez découvrir cette magnifique villa d'une surface habitable de plus de 137 m², pour une surface utile bâtie totale de 593m² le tout sur un terrain de 4 450 m².

Cette villa est composée pour la partie habitable de 137 m² comprenant :

Vous accéderez à la maison par un porche ouvrant sur un hall de 1.60 m², en empruntant ces escaliers, vous trouverez une belle véranda d'une surface de 17 m², qui elle vous donnera accès soit à la maison, soit sa grande et magnifique terrasse avec sa vue imprenable.

Par l'accès à la maison, vous y trouverez : 1 bureau de 8.60 m², 1 chambre de 13.40 m², 1 Wc, 2 Salle de bains de, 1 cellier 5.35 m², 1 cuisine 14.40 m²,

1 salon/séjour de 29.70 m²

Du séjour, vous accéderez à l'étage sous pente ou vous y trouverez une mezzanine ouverte, 2 chambres sous pente dont une de 20 m², 1 WC, rangements

Pour compléter cette villa, vous pourrez profiter de tous ces extérieurs et dépendance à savoir :

Par la véranda, vous pourrez accéder et profitez d'une belle terrasse de 40M² avec son porche permettant une vue magnifique sur la Berre avec accès à la cuisine.

Afin de profiter pleinement de cette propriété, vous pourrez vous détendre au bord d'une magnifique piscine de 10M X 6M maçonné traitement au sel et chauffée, entourée d'une terrasse entièrement carrelé avec son coin détente pour une superficie totale de 128 m², le tout en toute tranquillité sans aucun vis-à-vis.

De par le hall d'entrée, vous pourrez donc accéder soit à la maison principale, soit à une dépendance à finir de rénover de 38 m², ou encore à la piscine, mais aussi au garage et à un appartement ouvrant sur

la piscine qui peut permettre de faire de la location ou bien d'y loger un ados ou tout autre besoin celui-ci étant composé d'un coin cuisine, 1 coin salon et 1 chambre avec une porte

Annnonce visible sur <http://www.repimmo.com> sous la REF n°18347772



voir tous les détails sur ce bien http://www.repimmo.com/petite_annonces_immobiliere/18347772/maison-a_vendre-portel_des_corbieres-11.php

Vente Maison BOURG-BLANC (Finistere - 29)

Surface : 140 m²

Nb pièces : 7 pièces

Chambres : 5 chambres

SDB : 2 salles de bains

Prix : 296400 €

Réf : EV06453EF -



Description détaillée :

NOUVEAUTE EN EXCLUSIVITE SUR BOURG-BLANC !

Idéale pour une famille nombreuse ou recomposée, avec ses 5 chambres, ses panneaux solaires pour l'économie d'énergie, vous allez apprécier cette grande maison en excellent état de plus de 140 m² bâtie sur un terrain de 896 m². Située à 20 minutes du centre de Brest, desservie par les transports en commun (arrêt aux portes de la maison) la commune est également bien pourvue au niveau médical et paramédical.

Cette néo-bretonne avec sous-sol de 1974 en pierres moellons, rénovée, se trouve à proximité de la supérette et du lac de Bourg-Blanc pour les joggers, et les enfants, grâce à son aire de jeux où l'on peut se rendre à pied.

Elle se compose au rez-de chaussée :

- d'un hall d'entrée spacieux,
- d'une cuisine aménagée et totalement équipée (y compris le lave-vaisselle et le frigo) semi-ouverte sur la pièce de vie de 36 m² (exposée sud et est), très agréable à vivre avec son poêle à bois
- d'une chambre avec placard de 12,74 m²
- de toilettes séparées
- d'une salle d'eau au goût du jour de près de 8 m²

A l'étage :

- un long couloir de distribution avec 2 placards
- 4 chambres de 12 m² environ, dont une avec accès à un petit grenier et fenêtre récente en PVC. Certaines des chambres sont équipées de placards.

- une salle d'eau
- des toilettes séparées

Le sous-sol intégral est aménagé en plusieurs espaces (garage avec portail télécommandé-atelier-buanderie-cave à vin) et le plafond est isolé.

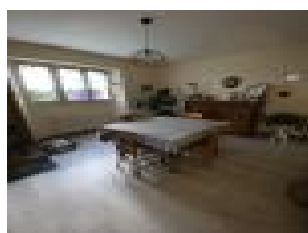
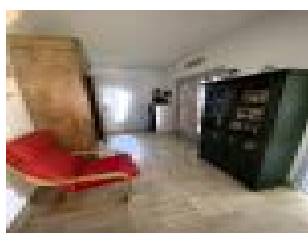
La toiture en ardoises naturelles et crochets inox est équipée de panneaux photovoltaïques des 2 côtés (est et ouest), la production d'électricité revendue est d'environ 2 100 E garantie jusqu'en 2037.

Les fenêtres sont en bois avec double vitrage. Les combles sont isolés par de la laine de roche et par projection.

Le chauffage est au gaz et l'eau chaude est produite par un ballon thermodynamique.

Le tableau électrique a été actualisé et la maison es

Annnonce visible sur <http://www.repimmo.com> sous la REF n°18344397



voir tous les détails sur ce bien http://www.repimmo.com/petite_annonces_immobiliere/18344397/maison-a_vendre-bourg_blanc-29.php

Vente Prestige SAINT-THONAN (Finistere - 29)

Surface : 222 m²

Surface séjour : 49 m²

Nb pièces : 10 pièces

Prix : 674960 €

Réf : EV06429EF -



Description détaillée :

A 5 minutes de la RN12, proche de LANDERNEAU,, sur la commune de SAINT THONAN, petite ville de 2 000 habitants, venez découvrir les chambres d'hôtes "La Closerie", labellisées "Gîtes de France", situées dans un lotissement résidentiel en impasse, très au calme.

La propriété est bâtie sur un terrain arboré et paysagé de 2189 m² et comprend une maison d'habitation de 183 m² avec vie de plain-pied pour les hôtes, et 3 chalets de 17 m² construits en 2022 loués 90 € la nuitée avec formule bed and breakfast.

Au niveau des transports, la commune est proche de l'aéroport et desservie par les transports scolaires.

Au niveau des commodités, elle est proche des commerces de détail et du Centre Leclerc. Les écoles sont à proximité et les plages à 12 km.

La clientèle est pour moitié touristique et pour moitié professionnelle (missions ponctuelles en partenariat avec des entreprises locales).

Chaque chalet en bois Green Cube chauffé à l'électricité est composé d'une chambre, d'un coin douche et WC. Au sol, du parquet stratifié. L'équipement se compose d'un lit king size avec literie haut de gamme (un des chalets possède un couchage twin), d'une bouilloire et d'un plateau de courtoisie. La baie coulissante alu avec volet donne sur une petite terrasse. Stationnement de plusieurs véhicules possible sur la propriété. Mobilier de jardin.

La maison d'habitation construite en 1968 sur sous-sol de 150 m² avec garage sera vendue non meublée.

Elle est distribuée comme suit au rez-de-chaussée : une véranda de 39 m² ouverte sur terrasse où sont pris les petits déjeuners de la clientèle, une entrée carrelée, un séjour en L avec cheminée, une cuisine aménagée et équipée, des

toilettes, une salle d'eau, un bureau, une lingerie/buanderie, 2 chambres de 11 m² ouvertes sur la véranda, et une suite parentale de 33,50 m² dont un dressing de 10 m² et une salle d'eau de 7,50 m².

A l'étage, 30 m² des

Annnonce visible sur <http://www.repimmo.com> sous la REF n°18344396



voir tous les détails sur ce bien http://www.repimmo.com/petite_annonces_immobiliere/18344396/prestige-a_vendre-saint_thonan-29.php

Vente Appartement BREST (Finistere - 29)

Surface : 81 m²

Surface séjour : 18 m²

Nb pièces : 4 pièces

Chambres : 3 chambres

SDB : 1 salle de bains

Prix : 179140 €

Réf : EV0DEL242EF -



Description détaillée :

EV Immobilier vous propose ce grand et bel appartement proche de BREST BUSINESS SCHOOL et du futur arrêt de tram, situé dans une résidence des années 80 sur dalle béton avec ascenseur.

Rénové récemment par des artisans professionnels, il est particulièrement intéressant pour la colocation étudiante, il vous suffira de le meubler.

Il est situé au 4^{ème} étage sur 5 d'une copropriété de 80 lots, et se compose lui-même de 3 lots : l'appartement de 80,52 m² lui-même, une cave fermée de 9,08 m², et une place de parking souterrain numérotée.

Il dispose d'une grande entrée avec placard, d'une cuisine aménagée et équipée indépendante (qu'on peut ouvrir), d'un salon avec balcon fermé, de 3 chambres dont une également avec balcon fermé, de toilettes et d'une salle de bains. La superficie de chaque balcon est de plus de 3,50 m². Les chambres font entre 10 et 11,50 m².

L'électricité a été refaite aux normes et les radiateurs sont de dernière génération.

Malgré l'ascenseur, les charges mensuelles de copropriété sont légères : 90 E.

Le DPE en date du 27/07/2020 est D(213) et B(10)

Lot n° 52 sur 80, copropriété non soumise à un plan de sauvegarde.

Le prix de vente est de 179 140 E honoraires inclus à la charge du vendeur.

Un dernier mot à propos de ce bien, il est à proximité du CHU de la Cavale Blanche.

Pour le visiter, merci de contacter :

Elisabeth FOURN

Votre responsable EV Immobilier secteur Finistère

Agent mandataire RSAC N° 397 658 873

RESEAU EV IMMOBILIER
29 Quai Arloing
69009 LYON
Tel : 06.86.87.52.30
E-Mail : eric.vernin@reseau-ev-immobilier.fr

Catalogue PDF généré
par <http://www.repimmo.com>

Tel : 06 15 59 08 44

06 15 59 08 44

Annnonce visible sur <http://www.repimmo.com> sous la REF n°18344395



voir tous les détails sur ce bien http://www.repimmo.com/petite_annonces_immobiliere/18344395/appartement-a_vendre-brest-29.php

Vente Appartement BREST (Finistere - 29)

Surface : 105 m²

Surface séjour : 38 m²

Nb pièces : 6 pièces

Chambres : 4 chambres

SDB : 1 salle de bains

Prix : 189569 €

Réf : EVDEL251EF -



Description détaillée :

Dans un immeuble de 3 étages des années 30 dans le quartier des 4 Moulins, à proximité immédiate des écoles, des commerces et des transports en commun, duplex de 105,50 m² idéal investisseur grâce à ses 4 chambres.

L'immeuble composé de 5 lots dont un local professionnel dispose d'une cour et d'une cave commune.

La façade arrière a été ravalée l'année dernière.

Il se compose au 1er niveau d'une entrée, d'une cuisine aménagée et équipée de 14 m², d'un séjour-salon de 38 m² avec 3 ouvertures au sud, d'une suite parentale de 15 m² avec salle de bains récente, et de toilettes, le tout sous une belle hauteur de plafond de 2,60 m². Un grand escalier conduit au niveau supérieur où vous trouverez 3 autres chambres aux environs de 9 m², et une salle d'eau.

Le stationnement est aisé car il existe un grand parking dans une rue perpendiculaire.

Le DPE réalisé le 14/06/2024 est C (130) et C(27)

Le DPE collectif est D et C.

PPT disponible sur simple demande.

Ouvertures PVC double vitrage, volets roulants manuels, chauffage gaz.

Prix de vente de 189 569 E honoraires à charge du vendeur inclus.

Référence : EVDEL251

Pour visiter ce bien, merci de contacter :

Elisabeth FOURN

Votre responsable EV Immobilier secteur Finistère

Tel : 06 15 59 08 44

06 15 59 08 44

Annonce visible sur <http://www.repimmo.com> sous la REF n°18344394



voir tous les détails sur ce bien http://www.repimmo.com/petite_annonces_immobiliere/18344394/appartement-a_vendre-brest-29.php

Vente Maison PEYRIAC-DE-MER (Aude - 11)

Surface : 170 m²

Prix : 205000 €

Réf : 6306MLL -



Description détaillée :

À Vendre : Maison / Hangar à Peyriac-de-Mer (11440)

Situé dans la charmante commune de Peyriac-de-Mer, nous vous proposons un hangar de 170 m² à rénover entièrement avec garage de 150m² en dessous, actuellement accessible par un accès indépendant. Idéal pour un projet personnel ou professionnel, cet espace offre un fort potentiel grâce à sa surface généreuse.

Caractéristiques :

Hangar de 170 m² à rénover

Plancher refait avec des poutres NOWAY visible par le garage.

Grand Garage de 150 m² en dessous pouvant recevoir plusieurs véhicules.

Petit jardin devant l'entrée.

Emplacement calme et pratique à proximité des commodités

Ce bien nécessite une remise en état complète, mais avec sa superficie et sa structure, il offre d'innombrables possibilités d'aménagement selon vos besoins.

Située dans un quartier calme, cet hangar de 170 m² offre un potentiel exceptionnel pour les amateurs de rénovation.

Actuellement composée d'une seule grande pièce sur la partie haute, elle permet une réorganisation optimale de l'espace selon vos besoins et envies. Les grandes portes peuvent être transformées en fenêtres laissant entrer une lumière naturelle abondante, créant une atmosphère chaleureuse et accueillante.

L'emplacement est un atout majeur : à proximité des transports en commun, cet hangar facilite les déplacements vers le

centre-ville et les zones environnantes. Que ce soit pour une famille cherchant à s'installer dans un cadre pratique ou un investisseur désirant rénover et louer ou revendre ou encore un lieu de stockage pour un entrepreneur, ce bien répond à de nombreuses attentes.

Le jardin, bien qu'en friche, offre une petite superficie pour créer un espace extérieur agréable. L'hangar nécessite une rénovation complète pour devenir habitable, ce qui vous permettra de personnaliser chaque détail selon vos goûts. Avec une vision créative et des travaux bien pensés.

Le plus : son immense garage en sous sol apporte un énorme potenti

Annnonce visible sur <http://www.repimmo.com> sous la REF n°18342934



voir tous les détails sur ce bien http://www.repimmo.com/petite_annonces_immobiliere/18342934/maison-a_vendre-peyriac_de_mer-11.php

Vente Prestige NANDAX (Loire - 42)

Surface : 100 m²

Nb pièces : 8 pièces

Chambres : 3 chambres

Prix : 262000 €

Réf : 42AEV6142LUR -



Description détaillée :

A VENDRE CENTRE EQUESTRE/MAISON NANDAX 42720

Venez découvrir cet ancien équestre niché en pleine campagne sur 3 Ha de terrains (6 possible) dans un magnifique environnement.(sans voisin porche, près d'une rivière et du village à taille humaine) Proximité de Roanne , 1H 15 de LYON et proche des accès routiers (A 89) Important potentiel !!! Le domaine permet la reprise d'une activité équestre (arrêtée depuis peu, jusqu'à 200 licenciés) ou un changement de destination : domaine privé, élevage animalier , pension pour animaux, espace pour sports mécaniquesselon vos projets.

La propriété se compose : d'une habitation de 100 m² sur deux niveaux comprenant : une grande entrée avec placards, une belle pièce à vivre agrémentée d'une cheminée foyer fermé avec vue sur la campagne et sur le manège, une salle d'eau avec wc , une cuisine et 3 chambres dont une avec douche et un wc séparé . L'étage est accessible aux personnes à mobilité réduite . Le chauffage est électrique et bois .

Le domaine comprend : un manège couvert de 770 m² (électricité refaite récemment) , 24 boxes avec abreuvoirs automatiques individuels et électricité (plomberie refaite 2022) , 7 paddocks individuels électrifiés, un vaste club house, une sellerie ,douches, une graineterie, une écurie de 40m² dédiée aux poneys , un bureau, un atelier, une carrière sablée et éclairée de 1620 m² .

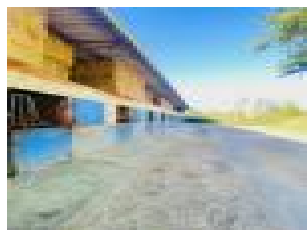
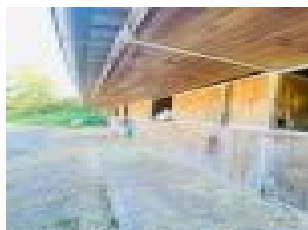
L'ensemble des bâtiments sont raccordés à l'eau et l'électricité.

Les atouts de cette propriété : au c?ur de la campagne avec un gros potentiel d'évolution , 3 puits en état de

fonctionnement peuvent alimenter le domaine , une vieille maison sur le domaine sert de stockage de matériels (complète rénovation à prévoir pour la rendre habitable), double vitrage sur l'habitation (sauf deux fenêtres), Possibilité d'agrandir l'espace d'exploitation du domaine par location de parcelle à proximité.

Vous serez séduit par l'environnement

Annnonce visible sur <http://www.repimmo.com> sous la REF n°18335473



voir tous les détails sur ce bien http://www.repimmo.com/petite_annonces_immobiliere/18335473/prestige-a_vendre-nandax-42.php

Vente Terrain SAINT-BENOIT-SUR-LOIRE (Loiret - 45)

Prix : 27498 €

Réf : EV06377NR -



Description détaillée :

"COUP DE COEUR ASSURE"

Face à l'étang communal de Saint Benoit Sur Loire

Beau terrain de Loisirs de 5090m²

rectangulaire avec des cotés longs de 100metres, et une facade de 50m² environ, Accès direct à l'étang communal et ses activités de pêches

petits plus :

- portail 3m
- entièrement clos
- Karting/Peche à coté
- proche Saint Benoit

amoureux de la nature, venez vous reposer à l'ombre au pied du Chêne ou, pourra plaire aux investisseurs souhaitant faire du locatif .

Terrain de 5090m² Zone N, non constructible non raccordé aux différents réseaux

Entretenu mais présence souches et branchage important

Prix FAI: 27 498 euros

23 500 euros net vendeur + honoraires charge vendeur de 3998 euros

Votre Responsable Secteur 06 99 32 89 72

Annonce visible sur <http://www.repimmo.com> sous la REF n°18332586



voir tous les détails sur ce bien http://www.repimmo.com/petite_annonces_immobiliere/18332586/terrain-a_vendre-saint_benoit_sur_loire-45.php

Vente Terrain ALBINE (Tarn - 81)

Surface : 765 m²

Prix : 36000 €

Réf : EV6425AG -



Description détaillée :

En exclusivité,

Terrain constructible à vendre sur Albine, idéalement bien situé, dans un secteur au calme et proche de toutes les commodités, épicerie, bureau de poste, mairie.

Venez construire votre maison ou votre chalet sur ce terrain d'une superficie de 765 m². Tous les branchements, eau, assainissement séparatif, PTT-Fibre et gaz de ville, sont à proximité de la parcelle.

Il est libre de tous constructeurs et de toutes constructions.

Il est en partie clôturé, l'étude G1 sera effectuée par le vendeur lors de la vente. Ce terrain possède de nombreux atouts grâce à sa situation géographique, à 5 minutes du centre du village, école, épicerie avec un dépôt de pain, fromagerie, à 40 minutes de la mer. Belles prestations à voir absolument. Albine est réputée pour ses produits de terroirs, notamment le fromage de chèvre en vente directe à la ferme de la Calarié - Cabrid'oc. Le prix est de 36 000 euros. Les honoraires sont à la charge du vendeur. Vous pouvez consulter les états des risques sur le site

Votre responsable secteur Tarn-Hérault 06 60 61 73 23 Alice GRAU (Agent commercial / RCS 880 913 744)

Exclusive,

Building plot for sale in Albine, ideally located, in a quiet area close to all amenities, grocery store, post office, town hall. The plot has a surface area of 765 m², and all connections - water, sewage, PTT-Fiber and town gas - are close to the plot.

Partly fenced, the G1 survey will be carried out by the vendor at the time of sale. This plot has many advantages thanks to its geographical location, 5 minutes from the center of the village, school, grocery store with a bread depot, cheese shop, 40 minutes from the sea. A must-see property. Albine is renowned for its local produce, in particular goat's cheese sold directly from the Calarié farm - Cabrid'oc.

Price: 36,000 euros. Fees are payable by the vendor. For more information, please visit
Your Area Manager Tarn-Hérault 06 60 61 73 23 Alice GRAU (Sales agent / RCS 88091374)

Announce visible sur <http://www.repimmo.com> sous la REF n°18332585



voir tous les détails sur ce bien http://www.repimmo.com/petite_annonces_immobiliere/18332585/terrain-a_vendre-albine-81_php

Location Appartement SAINT-PONS-DE-THOMIERES (Herault - 34)

Surface : 57 m²

Nb pièces : 4 pièces

Chambres : 2 chambres

Charges : 20 €

Prix : 420 €/mois

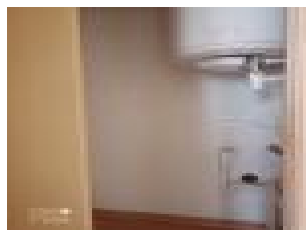
Réf : EV06412AG -



Description détaillée :

EXCLUSIVITE - ST PONS DE THOMIERES - LOCATION - Idéalement bien situé, à proximité immédiate des arrêts de bus et des commerces, au sein d'un petit immeuble, au troisième étage, venez découvrir cet appartement T3 lumineux d'une surface de 57 m². L'appartement se compose, d'un séjour de 15 m², une cuisine semi-équipée avec une plaque de cuisson, hotte, et un rangement, 2 chambres, une salle d'eau et un WC indépendant, un coin buanderie et une cave. Chauffage individuel électrique et à granulés. Toutes les fenêtres sont peintes avec de la peinture écologique. DPE : D. Permis de louer effectif - Votre responsable de secteur : Alice GRAU , RCS 880913744. Loyer mensuel : 420 euros, loyer mensuel hors charges : 400 euros + 20 euros de charges mensuelles. Honoraires TTC en sus : 400 euros
Garantie : 400 euros.

Annnonce visible sur <http://www.repimmo.com> sous la REF n°18332584



voir tous les détails sur ce bien http://www.repimmo.com/petite_annonces_immobiliere/18332584/appartement-location-saint_pons_de_thomieres-34.php

Vente Bureau LYON-9EME-ARRONDISSEMENT (Rhone - 69)

Surface : 150 m²

Nb pièces : 6 pièces

Prix : 595000 €

Réf : EV69009EV -



Description détaillée :

69009 LYON Quai Arloing

Venez investir dans cet espace bureau formidable

Un grand espace de 100m² partagé aujourd'hui en 5 bureaux + 50m² avec un second espace.

150m² ou 2 espaces, c'est à vous de choisir

100m² de bureaux + 1 habitation de 50m² c'est possible aussi

Vous avez l'embaras du choix tellement vous avez de possibilités.

Stationnement possible en sus

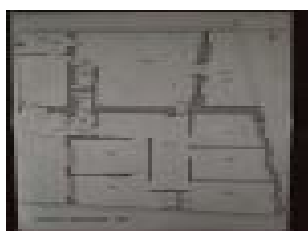
Lumineux et calme

Sur cour ou sur le Quai

Pas d'ascenseur / 1er étage

Votre Responsable secteur Eric VERNIN 06 86 87 52 30

Annonce visible sur <http://www.repimmo.com> sous la REF n°18328272



voir tous les détails sur ce bien http://www.repimmo.com/petite_annonces_immobiliere/18328272/bureau-a_vendre-lyon_9eme_arrondissement-69.php

Vente Maison FROIDETERRE (Haute saone - 70)

Surface : 70 m²

Surface séjour : 25 m²

Nb pièces : 4 pièces

Chambres : 1 chambre

Prix : 88000 €

Réf : EV1001AL -



Description détaillée :

EXCLUSIVITE ! 70200-FROIDETERRE est une commune française située dans le département de la Haute-Saône, la région culturelle et historique de Franche-Comté et la région administrative Bourgogne-Franche-Comté. Proche de toutes commodités : 5 minutes du centre ville de LURE, également les petits villages SAINT-GERMAIN, MELISEY qui apportent confort en terme de commerces.

Je vous propose à la vente, une jolie maison excentrée de ce joli village ..

Elle se compose d'une cuisine intégrée, salle de bains avec wc, côté cocooning pièce salon avec poutres apparentes (accès sur un petit grenier à développer) chambre avec placard de rangement. Chauffage aux pellets. Dépendance extérieure etc... Assainissement conforme à la réglementation en vigueur. Cette jolie maison est sous rapport locatif depuis des années. IDEAL pour investisseur avec tranquillité ASSUREE !

Le prix : 88 000€ (Quatre vingt huit mille euros) FAI

Les honoraires sont à la charge du vendeur.

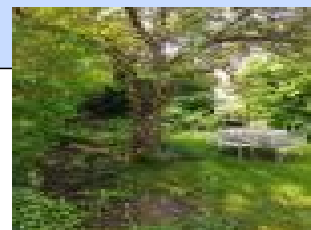
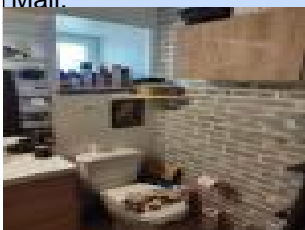
Référence annonce: EV1001AL

Votre responsable secteur Haute-Saône

Adeline LAVALETTE -Réseau EV Immobilier -

Tel: 0678249807

Mail:



voir tous les détails sur ce bien http://www.repimmo.com/petite_annonces_immobiliere/18326373/maison-a_vendre-froideterre-70.php

Vente Maison AMBIERLE (Loire - 42)

Surface : 115 m²

Nb pièces : 6 pièces

SDB : 1 salle de bains

Prix : 239000 €

Réf : EV42010LUR -



Description détaillée :

A VENDRE MAISON 2001 3 chambres Terrain 1000 m² AMBIERLE 42820

A voir rapidement !!

Située dans un quartier calme et résidentiel à 5 min du bourg et 10 min de Roanne , cette maison d'environ 115 M² offre de beaux volumes pour accueillir une famille .

La maison vous accueille au rez de chaussée dans un hall d'entrée avec dressing dans une vaste pièce à vivre lumineuse ouverte sur la cuisine équipée et la terrasse et un wc indépendant .

Un premier demi niveau dessert deux chambres avec placards muraux et une salle de bain avec toilettes , et un second demi niveau vous accueille sur la mezzanine et l'accès à la chambre parentale avec sa salle d'eau privative .

Un escalier de quelques marches dessert l'accès au demi sous-sol où se trouve un espace buanderie et un grand garage.

Les atouts de ce bien : pas de gros ?uvre , pas de vis-à-vis , double vitrage pvc de partout , portail motorisé, chauffage électrique au sol pour le rez de chaussée et radiateurs à l'étage,

Le terrain de 1000 m² est entièrement clos et arboré . Un cabanon permet de ranger mobilier de jardin et tondeuse .

Une belle piscine de 12 x 5 m embellie l'espace extérieur .

Le Dpe est vierge

La taxe foncière est de 1300 euros

Le prix est de 239 000 euros , Honoraires charge vendeur.

Mandat N° EV42010 Dossier EV42010LUR

« Les informations sur les risques auxquels ce bien est exposé sont disponibles sur le site Géorisques

Votre responsable EV Immobilier Rhône Alpes Ludivine ROCHE 06.74.49.01.33

Agent Commerciale immatriculée au RSAC 830284568 Roanne

Annnonce visible sur <http://www.repimmo.com> sous la REF n°18323940



voir tous les détails sur ce bien http://www.repimmo.com/petite_annonces_immobiliere/18323940/maison-a_vendre-ambierle-42.php

Vente Terrain SEYSSUEL (Isere - 38)

Surface : 500 m²

Prix : 130000 €

Réf : EV6489FI -



Description détaillée :

Terrain à bâtir à vendre à Seyssuel 38200.

Venez vivre dans une commune prisée, dynamique et appréciée pour son cadre de vie agréable.

Opportunité à saisir rapidement !

À découvrir, rare à la vente à ce tarif, superbe parcelle à bâtir de 500 m², libre constructeur, située au calme, en fond de lotissement dans un quartier résidentiel recherché sur la charmante commune de Seyssuel.

Ce terrain non viabilisé vous offre la possibilité de réaliser votre projet sur mesure dans un environnement paisible, tout en restant à proximité immédiate des commodités. Idéalement situé, vous rejoignez Lyon en 20 minutes et Vienne en seulement 5 minutes, un emplacement privilégié pour allier qualité de vie et accessibilité.

Prix de vente : 130 000 E honoraires à la charge du vendeur.

Pour + de renseignements et visiter ce joli terrain, contactez Fabienne ISTACE du réseau EV Immobilier au 0668196775



...mimo.com sous la REF n°18323939

voir tous les détails sur ce bien http://www.repimmo.com/petite_annonces_immobiliere/18323939/terrain-a_vendre-seyssuel-38.php

Vente Maison SEYSSUEL (Isere - 38)

Surface : 82 m²

Nb pièces : 5 pièces

Chambres : 4 chambres

Prix : 230000 €

Réf : EV6488FI -



Description détaillée :

À Vendre maison à fort potentiel à Seyssuel 38200

Découvrez cette opportunité rare sur le secteur très recherché de Seyssuel, à seulement 20 minutes de Lyon et 5 minutes de Vienne. Ici, vous profitez d'un prix remarquable, alors que, bien souvent, les terrains nus se vendent quasiment au même tarif, sans la maison ni la clôture déjà en place.

Ce bien constitue donc une occasion unique de concrétiser votre projet immobilier dans une région très prisée, où la demande est forte. Saisissez cette chance de devenir propriétaire d'une maison dans un environnement où il est habituellement difficile d'accéder à la propriété à ce niveau de prix.

La maison propose une superficie habitable de 82 m² en plateau, à aménager selon vos envies, ainsi qu'un sous-sol complet de 80 m², parfait pour un atelier, du stockage ou la création de futures pièces de vie. Le terrain de 750 m², entièrement clôturé, vous permettra de profiter des beaux jours en toute intimité. Construite en 1964, une isolation sur le Mur Nord et le plancher bas à prévoir.

Les fenêtres et portes-fenêtres sont en double vitrage pour un meilleur confort.

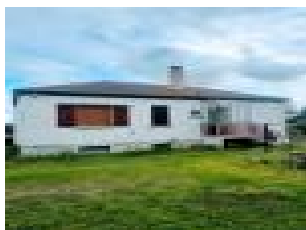
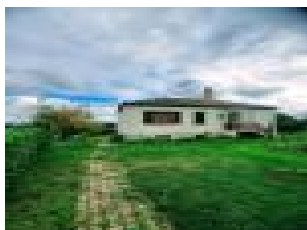
Le mode de chauffage est à prévoir, avec la possibilité d'installer un poêle à granulés et une pompe à chaleur, pour une performance énergétique optimale.

Vous souhaitez plus d'espace ? Une extension de la surface habitable est possible et une autorisation d'urbanisme a déjà été accordée.

L'agencement des pièces est entièrement à créer, comme dans une construction neuve. Laissez libre cours à votre imagination pour concevoir un intérieur à votre image, adapté à votre mode de vie et à vos goûts.

Située au fond d'un lotissement résidentiel, la maison bénéficie d'un environnement calme et sécurisé. Seyssuel séduit par sa qualité de vie, son histoire médiévale avec le célèbre château des Archevêques, et sa proximité immédiate avec toutes les commodités. La commune compte 2 168 habitants, offrant un esprit village tout

Annnonce visible sur <http://www.repimmo.com> sous la REF n°18323938



voir tous les détails sur ce bien http://www.repimmo.com/petite_annonces_immobiliere/18323938/maison-a_vendre-seyssuel-38.php

Vente Maison COTE (Haute saone - 70)

Surface : 78 m²

Nb pièces : 6 pièces

Chambres : 2 chambres

Prix : 108000 €

Réf : 1002 -



Description détaillée :

LA COTE 70200 - Est une commune française située dans le département de la Haute-Saône, la région culturelle et historique de Franche-Comté et la région administrative Bourgogne-Franche-Comté.

Le village se trouve à environ 6 kilomètres de Lure et 10 km de Ronchamp, entre Palante et Malbouhans.

Je vous propose à la vente une maison d'habitation composée de 2 chambres, cuisine intégrée ouverte sur séjour, salle de bains, wc indépendant

Je souligne, une extension extérieure créée pour un développement de l'habitable non acheminé (Un projet des propriétaires pour un confort).

Le bien comporte certaine rénovation adaptable pour confort ..

Le tout sur un terrain clos et arboré d'une contenance de 10 ares 70 centiares.

Assainissement conforme à la réglementation en vigueur.

Le prix : 108 000E (Cent huit mille euros) FAI

Les honoraires sont à la charge du vendeur.

Référence annonce: EV 1002 AL

Votre responsable secteur Haute-Saône

Adeline LAVALETTE -Réseau EV Immobilier -

Tel: 0678249807



voir tous les détails sur ce bien http://www.repimmo.com/petite_annonces_immobiliere/18319921/maison-a_vendre-cote-70.php

Vente Local commercial MILHAUD (Gard - 30)

Surface : 1600 m2

Nb pièces : 10 pièces

Prix : 2300 €

Réf : GIR34EV6447 -



Description détaillée :

LOCAUX COMMERCIAUX - MAISON MÉDICALE - 1600 m2 A VENDRE A MILHAUD (GARD)

Locaux commerciaux modulables d'environ 1 600 m2 sur R+2 divisibles, plateaux de 50 à 200 m² encore disponibles.

Activités recherchées : Professions médicales UNIQUEMENT

Ils ont déjà réservé leur locaux :

- Médecins généralistes et spécialistes,
- Infirmier,
- Kinésithérapeute,
- Dentiste,
- Orthophoniste,
- Podologue,
- Sage-femme,
- Cardiologue,
- Pharmacie,
- Laboratoire d'analyses.

Pourquoi choisir la Maison Médicale de Milhaud ?

-Un emplacement stratégique : Entre NÎMES et LUNEL, avec un accès rapide via l'autoroute A9.

Un environnement agréable :

- Terrasses végétalisées,
- Espaces de détente,
- Services inclus et mutualisés :
- Entretien des locaux,
- Ascenseurs,
- Salles d'attentes communes,
- Parkings privés : 44 places réservées.

DPE : Non soumis

Prix de vente : 2 300 E HT/le m2 HE/HA, réservation en attente, climatisation en attente.

Honoraires agence : 6% HT du prix net vendeur charge Acquéreur

Taxe foncière : 15E du m2

EV Immobilier

Philippe GIRAUD

+33(0)6 59 37 19 34

RSAC 412 566 887 Montpellier

Annonce visible sur <http://www.repimmo.com> sous la REF n°18313499



voir tous les détails sur ce bien http://www.repimmo.com/petite_annonces_immobiliere/18313499/local_commercial-a_vendre-milhaud-30.php

Vente Maison SAINT-FRANCOIS (Guadeloupe - 971)

Surface : 99 m²

Surface séjour : 38 m²

Nb pièces : 4 pièces

Chambres : 3 chambres

SDB : 2 salles de bains

Prix : 450000 €

Réf : EV6384KV -



Description détaillée :

Sur Saint François, elle n'attend que vous! pour votre résidence principale, un investissement locatif elle regroupe tous les atouts.

Cette maison avec ses 99m² habitables très bien entretenues vous offrent 3 belles chambres climatisées équipées de placards, deux salles d'eau refaites à neuf, une cuisine toute équipée également totalement refaite s'ouvre sur un coin salon cosy!

Voilà un endroit où se poser sans contrainte dans une résidence sécurisée!

Cette villa est construite sur un joli terrain clôturé de 411m² où une piscine au sel vous permettra de vous rafraîchir! Un portail vous permettra de fermer totalement votre terrain. Vous bénéficierez également d'un espace pour garer deux voitures.

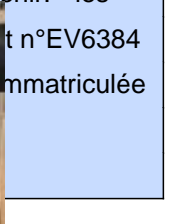
Elle est très proche des écoles (maternelles et élémentaires), l'axe routier est à proximité (sans les nuisances sonores, accès aux arrêts de bus,...), d'un pôle médical (kinésithérapeute, sophrologue, médecin,...)

Oui elle a tout pour vous séduire !

Un plus, vous aurez la possibilité de l'acheter meublée ou non selon vos besoins.

N'attendez pas contacter moi pour une visite!

Le prix est de 450 000 euros, honoraires à la charge du vendeur inclus. Taxe foncière 1600 euros. DPE à venir. " les



voir tous les détails sur ce bien http://www.repimmo.com/petite_annonces_immobiliere/18310778/maison-a_vendre-saint_francois-971.php

Vente Maison ROUSSILLON (Iserre - 38)

Surface : 300 m²

Prix : 86000 €

Réf : 38EV006439FI -



Description détaillée :

Parcelle en zone urbaine à vendre avec bâtiment à rénover - Fort potentiel !

Découvrez cette opportunité immobilière au c?ur de Le Péage-De-Roussillon (38550) !

Ancienne maison de ville et un garage à transformer selon vos envies avec un potentiel de 300 m² habitable dans un quartier calme et résidentiel. A 10 min à pied de la gare SNCF et du Intermarché, pharmacie et transport en commun de la région.

Parcelle à usage d'habitation. Une demande d'autorisation à rénover en gardant les murs et le toit pour le bâtiment et pour le grand garage, une demande de changement de destination et un permis de construire pour créer un nouveau logement possible.

À prévoir : Une rénovation complète avec une toiture à reprendre en partie pour la maison sauf pour le garage en bon état général et hauteur sous plafond très intéressante pour réaliser un logement en duplex type T3.

Le raccordements aux réseaux d'eau et d'électricité (existants dans la rue en bordure de parcelle)

Transformez ce diamant brut en un cocon familial ou une résidence de standing !

Investisseurs et particuliers ne manquez pas cette occasion unique de créer votre projet immobilier sur mesure dans un cadre de vie pratique et agréable.

Cette parcelle avec deux bâtiments à rénover offre un potentiel exceptionnel pour un investissement rentable :

- oLocalisation stratégique : gare SNCF, reliant Lyon Part Dieu en 30 minutes
- oMarché locatif attractif avec une forte demande, idéal pour un investissement locatif
- oPossibilité de construire jusqu'à R+4, maximisant le potentiel de rendement
- oZone urbaine dynamique avec toutes les commodités à proximité

Pour les investisseurs :

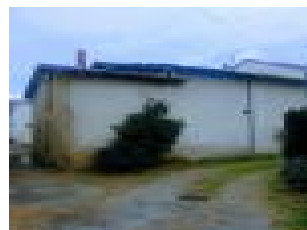
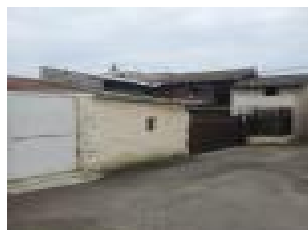
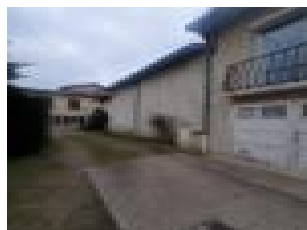
- oRentabilité locative brute attractive dans la région

oPotentiel de plus-value important grâce à la rénovation et l'emplacement privilégié
oOpportunité de créer plusieurs logements pour diversifier les revenus locatifs. 3 logements possible avec une place de parking pour chacun obligatoire.

Pour les particuliers :

oCréer vo

Annnonce visible sur <http://www.repimmo.com> sous la REF n°18310777



voir tous les détails sur ce bien http://www.repimmo.com/petite_annonces_immobiliere/18310777/maison-a_vendre-roussillon-38.php

Vente Prestige SATHONAY-VILLAGE (Rhone - 69)

Surface : 226 m²

Nb pièces : 10 pièces

Chambres : 4 chambres

SDB : 2 salles de bains

Prix : 1200000 €

Réf : EV6421FI -



Description détaillée :

Découvrez cette magnifique demeure à Sathonay-Village, édifiée en 1972, et offrant une surface habitable de 226 m² répartie sur deux niveaux. Située dans une impasse tranquille, elle est implantée sur un terrain de 1578 m² ce sont deux parcelles attenantes divisibles et constructibles avec la création d'une autre entrée possible, parfait pour ceux qui souhaitent vendre un lot pour rentabiliser une partie de l'achat ou qui recherchent de l'espace pour une autre construction au sein de la même famille et ou des possibilités d'agrandissement.

Dès votre arrivée, vous serez charmé par l'ambiance chaleureuse et l'architecture authentique de cette maison. La pièce de vie, inondée de lumière grâce à ses larges baies vitrées, est dotée d'une cheminée conviviale, idéale pour les soirées d'hiver. La grande cuisine, parfaitement équipée et fermée, est un espace pratique et accueillant, conçu pour les amateurs de cuisine et pour des repas conviviaux.

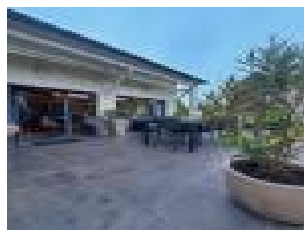
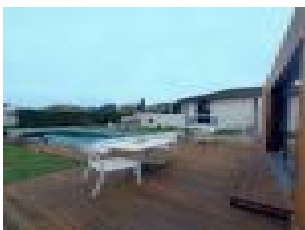
Cette propriété comprend 4 chambres spacieuses, dont une suite parentale avec salle d'eau privative, offrant un confort optimal pour toute la famille. Les autres chambres sont également lumineuses et peuvent être aménagées selon vos besoins. Une salle de bain principale, en plus d'une salle d'eau supplémentaire, assure un confort quotidien. Deux WC séparés ajoutent à la commodité de cette maison.

La véranda, un véritable atout, vous permet de profiter du jardin et de la vue splendide toute l'année, créant un espace supplémentaire pour vos moments de détente ou pour recevoir vos proches.

Le rez-de-chaussée est dédié aux loisirs et au bien-être. Une salle de billard promet des soirées animées entre amis, tandis qu'une salle de musique invite à la créativité. Une buanderie bien équipée rend les tâches ménagères plus faciles, et une salle de sport avec équipement complet vous permet de rester en forme sans quitter votre domicile. Un

bureau spacieux et calme est égalemen

Annnonce visible sur <http://www.repimmo.com> sous la REF n°18310776



voir tous les détails sur ce bien http://www.repimmo.com/petite_annonces_immobiliere/18310776/prestige-a_vendre-sathonay_village-69.php

Vente Terrain SAINT-BARTHELEMY (Iserre - 38)

Surface : 1000 m²

Prix : 125000 €

Réf : EV6386FI -



Description détaillée :

Opportunité à saisir, plusieurs lots, jolis terrains plats de 800 à 1000 m² constructible à vendre avec viabilisation complète sur la charmante commune de SAINT BARTHELEMY situés au c?ur du triangle Lyon-Valence-Grenoble.

Venez découvrir cet endroit à bâtir qui sera vous séduire par sa qualité intrinsèque, sa localisation au centre du village, son quartier résidentiel, son calme, l'école élémentaire à 10 minutes à pied, les transports scolaires et les commerces à proximité pour un confort de vie agréable.

Projet de maison individuelle libre constructeur.

Prix de vente 125 000€ honoraires charge vendeur

Venez découvrir ces parcelles idéalement situées avec Fabienne ISTACE au 06 68 19 67 75

Responsable de secteur EV immobilier

Annnonce visible sur <http://www.repimmo.com> sous la REF n°18310775



voir tous les détails sur ce bien http://www.repimmo.com/petite_annonces_immobiliere/18310775/terrain-a_vendre-saint_barthelemy-38.php

Vente Maison CREMIEU (Iserre - 38)

Surface : 175 m²

Surface séjour : 80 m²

Nb pièces : 6 pièces

Chambres : 3 chambres

SDB : 2 salles de bains

Prix : 640000 €

Réf : 38EV006379FI -



Description détaillée :

Vous recherchez une maison contemporaine à vendre avec une vue imprenable sur le Château de Crémieu ! Ce bien rare situé au cœur de la Cité Médiévale est fait pour vous !

Venez découvrir l'élégance et le confort ultime dans cette magnifique maison construite en 2017 d'une superficie de 175 m² composée d'espaces modernes lumineux, de beaux volumes avec des équipements de qualité, le tout pour une vie de rêve à seulement 40 minutes de Lyon, accès autoroutier à 15 minutes (A43), 15 minutes de Bourgoin Jallieu et à 20 minutes de l'aéroport de Lyon Saint Exupéry. La création d'une ligne Tramway Crémieu Lyon !

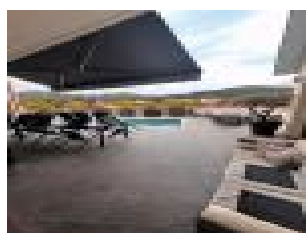
Cette villa édifée sur un terrain de 700 m² est nichée sur les hauteurs d'une ville typique, à deux pas du centre ville, proche de toutes commodités, commerces, écoles, transports, centre dentaire, notaire, garage automobiles, alimentation, restauration, pôle médicale.

Au premier niveau, vous entrez dans un sous sol semi enterré aménagé et entièrement carrelé de 70 m², comprenant un garage double avec portes motorisées, un bureau, une buanderie, une salle de cinéma, une pièce de stockage ou cave.

Le 2ème niveau se compose d'une magnifique pièce de vie avec toit cathédrale de 80 m² avec de grandes baies vitrées alu, triplement exposée Est / Sud / Ouest donnant d'un côté sur le jardin et de l'autre sur une terrasse carrelée spacieuse avec piscine chauffée et vue exceptionnelle. La cuisine américaine équipée offre des fonctionnalités hautes de gammes, un plan ilot central et un joli poêle à bois agrmente le salon pour partager des moments de convivialités. Prestations de qualités : Électroménagers BOSCH intégrés, Cafetière Nespresso MIELE intégrée, hotte aspirante encastrable plan de travail, télésurveillance intérieur et extérieur, alarme, caméras, visiophone, volets roulants

électriques, climatisation réversible dans toutes les pièces, aspiration centralisée, adoucisseur d'eau, pompe à chaleur, chaudière à gaz

Annnonce visible sur <http://www.repimmo.com> sous la REF n°18310774



voir tous les détails sur ce bien http://www.repimmo.com/petite_annonces_immobiliere/18310774/maison-a_vendre-cremieu-38.php

Vente Maison SAINT-BARTHELEMY (Iserre - 38)

Surface : 448 m²

Surface séjour : 51 m²

Nb pièces : 9 pièces

Chambres : 6 chambres

SDB : 1 salle de bains

Prix : 940000 €

Réf : EV6322FI -



Description détaillée :

A SAINT-BARTHELEMY 38270 située au c?ur du triangle Lyon-Valence-Grenoble, à vendre grande maison de 9 pièces, construite en 1984 avec des matériaux de qualité, plusieurs dépendances, locaux professionnels, le tout implanté sur un terrain plat de 7350 m² constructible en zone urbaine, divisible en plusieurs parcelles.

Venez découvrir cette propriété qui séduira également investisseurs, promoteurs, constructeurs, artisans mais aussi les particuliers amoureux de grands espaces ! Sa qualité intrinsèque, sa localisation au centre du village en zone UB, son quartier résidentiel, son calme, l'école élémentaire à 10 minutes à pied, les transports scolaires et les commerces à proximité offrent de nombreuses possibilités, différentes opérations immobilières ou projets entreprises, colocation séniors, habitations et logements collectifs peuvent être envisagés.

A 50 minutes de Lyon, de Grenoble, Valence et Bourgoin Jallieu, 20 minutes de la Côte saint André et à 15 minutes de l'accès autoroutier A7.

Cette bâtisse d'une superficie totale de 448 m² sur 3 niveaux est composée d'une surface habitable de 218 m² rez-de-chaussée de 167,74 m² et l'étage de 70,38 m², un sous sol semi enterré d'une hauteur sous plafond de 2,50 mètres et des annexes de + de 200 m², locaux professionnels avec point d'eau, hangars et des appentis.

La partie habitable vous accueille au rez-de-chaussée par un hall d'entrée desservant à gauche un vaste et lumineux salon, séjour de 51 m², lumière traversante, cet espace de vie équipée d'une cheminée et de grandes portes fenêtres double vitrage donnant sur une grande terrasse avec une partie couverte et barbecue en dur puis nous trouvons une grande cuisine de 21 m², un bureau. A droite du hall d'entrée se trouve le coin nuit, 3 grandes chambres avec placard intégré, une salle de bain spacieuse avec baignoire d'angle et une douche, un WC indépendant.

L'étage est constitué de 3 chambres, une salle

Annonce visible sur <http://www.repimmo.com> sous la REF n°18310773



voir tous les détails sur ce bien http://www.repimmo.com/petite_annonces_immobiliere/18310773/maison-a_vendre-saint_barthelemy-38.php

Vente Maison SAINT-TRIVIER-SUR-MOIGNANS (Ain - 01)

Surface : 220 m²

Nb pièces : 7 pièces

Chambres : 5 chambres

SDB : 1 salle de bains

Prix : 348400 €

Réf : EV6300FI -



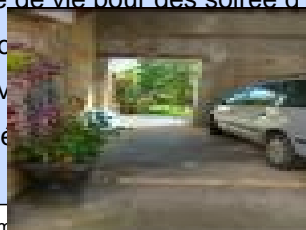
Description détaillée :

A vendre sur la commune de Saint Trivier-sur-Moignans 01990, maison de caractère avec 500 m² de terrain, beaucoup de cachet et rénové avec goût, très bien entretenue d'une surface de 220 m² habitable située à 20 minutes de Villefranche-sur-Saône, 45 minutes de Lyon et 30 minutes de Bourg-en-Bresse.

Venez découvrir cette pépite dans un emplacement idéal, au c^our du village où vous trouverez tout le confort nécessaire pour une vie familiale épanouie. C'est une commune dynamique avec des associations sportives et culturelles actives, une pharmacie, banque, boulangerie, superette, tabac, jardinerie, vétérinaire, pôle médical, école, ramassage scolaire à proximité sans utiliser la voiture.

Vous serez séduit par ce charmant 7 pièces avec ses poutres et pierres apparentes qui se compose de 3 niveaux et dispose d'un garage attenant de 30 m², une cour avec portail et stationnement voitures, une dépendance de 70 m² pour accueillir amis et famille et profiter des moments de convivialité à l'abri du soleil et de la pluie pendant vos périodes estivales puis vous découvrirez une ouverture sur un petit coin de paradis verdoyant, arboré, piscinable, au calme et sans vis à vis avec terrasse carrelée, ombragée, terrain de pétanque et potager.

Au rez-de-chaussée, nous entrons par un hall d'entrée avec un bel escalier en bois desservant l'étage, WC indépendant, un vaste séjour, un cellier avec poêle à granulés, une cuisine fonctionnelle, bien aménagée et équipée baignée de lumière ouverte sur une salle à manger équipée d'une baie vitrée donnant sur l'extérieur et un poêle à bois vient compléter cette pièce de vie pour des soirées d'hiver chaleureuses.



une belle
et deux

voir tous les détails sur ce bien http://www.repimmo.com/petite_annonces_immobiliere/18310772/maison-a_vendre-saint_trivier_sur_moignans-01.php

Vente Maison DIEME (Rhone - 69)

Surface : 156 m²

Surface séjour : 55 m²

Nb pièces : 7 pièces

Chambres : 4 chambres

SDB : 1 salle de bains

Prix : 399900 €

Réf : EV6454FI -



Description détaillée :

Échappez à l'ordinaire et plongez dans un univers enchanteur au c?ur du Beaujolais Vert !

Nichée dans le pays des pierres dorées, laissez-vous envoûter par cette villa d'exception à vendre sur la charmante commune de Dième 69170 qui vous offre bien plus qu'un simple toit : c'est une invitation à un art de vivre unique.

Idéalement située, cette propriété vous place à seulement 15 minutes de Tarare, 30 minutes de Villefranche-sur-Saône et 30 minutes de Dardilly, aux portes de Lyon. Le parfait équilibre entre nature préservée et vie citadine !

Imaginez 156 m² habitable de pur confort dans un écrin de verdure de 6215 m² sans vis à vis. Mais ce n'est pas tout !

Un terrain constructible de 2515 m² avec un accès séparé vous ouvre la porte à de nouvelles possibilités.

Envie d'agrandir ou de diviser cette parcelle pour créer un nouveau logement ? Laissez libre cours à votre imagination !

Construite en 2006, cette demeure de 7 pièces sur deux niveaux n'attend que vous !

Au rez-de-chaussée, un séjour et un bureau baignés de lumière, une salle de bain récente et moderne avec accès direct sur la 1ère chambre, une buanderie puis nous trouvons le garage de 33 m², la salle de sport, l'atelier et la cave. Ce premier niveau peut devenir un appartement indépendant et accueillir un parent âgé.

À l'étage, 3 chambres cosy, une salle d'eau et un bel espace de vie de 55 m² où le crépitement du poêle à bois se mêle aux rires de vos convives et où la convivialité rime avec modernité.

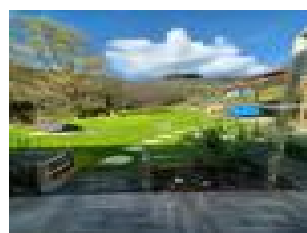
La cuisine américaine récente avec de nombreux rangement et la grande véranda entièrement isolée sont autant d'invitations à savourer chaque instant.

À l'extérieur, poulailler, chenil et bassin à poissons complètent ce tableau idyllique.

Côté high-tech, 18 panneaux solaires veillent sur votre confort et votre portefeuille, avec un bonus annuel de 900 à 1000 E grâce à la revente d'électricité.

Ne laissez pas passer cette opportunité unique pou

Annnonce visible sur <http://www.repimmo.com> sous la REF n°18310771



voir tous les détails sur ce bien http://www.repimmo.com/petite_annonces_immobiliere/18310771/maison-a_vendre-dieme-69.php

Vente Appartement GRENOBLE (Isere - 38)

Surface : 34 m²

Nb pièces : 2 pièces

Chambres : 1 chambre

SDB : 1 salle de bains

Prix : 108000 €

Réf : EV6047FI -



Description détaillée :

A vendre appartement 2 pièces, superficie de 34 m², 5 -ème et dernier étage, idéal investisseur, primo-accédants à Grenoble 38000, à L'ILE VERTE dans un quartier résidentiel où les biens sont recherchés à la vente ou à la location, endroit paisible et très apprécié de par sa situation à proximité de l'hypercentre et proche de tous commerces, pharmacies, des épiceries fines, des supérettes, des pizzérias et transport en commun, école.

Venez découvrir ce logement rénové, lumineux disposant de grandes fenêtres équipées de stores donnant côté cour intérieur, deux pièces avec placard intégré, étagères à crémaillère, une salle de bain avec vasque et meuble neuf, WC séparé et Kitchenette remplacée récemment, le mobilier a été changé en juin 2023. Peinture refaite.

Ce logement est idéalement situé, à 150 mètres du tramway ligne B, des parcs, cadre de vie privilégié où il fait bon vivre proche des emblématiques trois tours le long de l'avenue du Maréchal Leclerc et proche de la banlieue plutôt chic sur la commune de la Tronche.

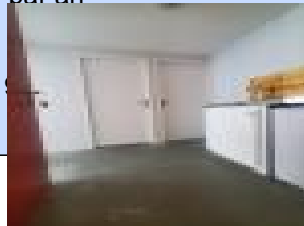
Il peut convenir pour un premier achat, investissement locatif, adapté à la colocation. Idéal pour loger deux étudiants et optimiser la rentabilité locative.

Fenêtres en double vitrage changées en juin 2023, chauffage collectif au gaz de ville, radiateurs, cumulus électrique.

L'appartement était loué 593 E et 70 E de provision de charges.

DPE classe énergie F et GS en E

Estimation des coûts annuels : entre 810 E et 1 150 E par an



voir tous les détails sur ce bien http://www.repimmo.com/petite_annonces_immobiliere/18310770/appartement-a_vendre-grenoble-38.php

Vente Appartement TASSIN-LA-DEMI-LUNE (Rhone - 69)

Surface : 24 m²

Nb pièces : 1 pièce

SDB : 1 salle de bains

Prix : 156000 €

Réf : DEL0325FI -



Description détaillée :

A vendre ce charmant studio de 24,56 m² situé à Tassin-la-Demi-Lune (69160), une commune dynamique aux portes de la métropole lyonnaise.

Cette pépite immobilière est située au rez-de-chaussée dans une petite copropriété de seulement 23 logements, cette magnifique résidence entièrement rénovée offre un cadre de vie agréable et sécurisé.

Bonus pour les investisseurs, tout le mobilier nécessaire pour la location est offert !

Le logement est équipé d'une cuisine neuve, aménagée et équipée, ainsi que d'une salle de bain entièrement carrelée et meublée, sans aucun travaux à prévoir.

Son DPE bien classé témoigne de ses performances énergétiques optimales.

Idéalement placé, ce T1 bénéficie d'une situation stratégique à quelques minutes à pied des lieux d'intérêts, des services essentiels au quotidien et du Campus Région du Numérique. Arrêt de bus TCL 55 direction gare Perrache en 20 minutes et le bus 86 vous emmène à Gorge de Loup en 9 minutes et l'école centrale en 15 minutes à vélo !

La résidence est très bien desservie par les transports en commun lyonnais et se trouve à proximité immédiate de la gare SNCF, facilitant tous vos déplacements. La façade a été refaite, renforçant l'aspect moderne et soigné de la bâtisse.

Cette opportunité est parfaite pour un investisseur ou un premier achat, avec la possibilité d'acquérir une place de parking en supplément pour encore plus de confort.

La ville offre un environnement dynamique, propice à la vie quotidienne ou à la location, avec toutes les commodités à

portée de main. Un bien rare à saisir dans un emplacement de choix, alliant modernité, confort et potentiel de valorisation.

Prix de vente 156 000E honoraires charge vendeur

Pour découvrir ce bien , contactez Fabienne ISTACE au 06 68 19 67 75 ou

Annnonce visible sur <http://www.repimmo.com> sous la REF n°18299084



voir tous les détails sur ce bien http://www.repimmo.com/petite_annonces_immobiliere/18299084/appartement-a_vendre-tassin_la_demi_lune-69.php