

**LERY IMMOBILIER**  
**4 rue Villeneuve 69004 LYON**  
**Tel : 04.72.10.01.00**  
**E-Mail : [lery.immobilier@gmail.com](mailto:lery.immobilier@gmail.com)**

## Location Appartement LYON-4EME-ARRONDISSEMENT ( Rhone - 69 )

Surface : 107 m2

Nb pièces : 3 pièces

Chambres : 2 chambres

SDB : 1 salle de bains

Charges : 62 €

Prix : 1790 €/mois

Réf : 408 -



### Description détaillée :

Bel appartement en duplex de 144,64 m2 au sol (dont 36,65 m2 hors Loi Boutin) situé au 2 grande rue de la Croix-Rousse.

Ce logement allie le confort du moderne (cuisine équipée/aménagée, nombreux rangements...)

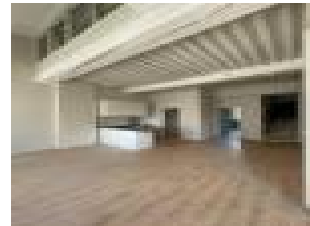
tout en conservant le cachet de l'ancien (plafond à la française poutres apparentes, cheminée d'époque, hauteur sous plafond typique des appartements Canuts). Situé en étage élevé et traversant, il se distingue par sa luminosité et son emplacement recherché.

Au rez-de-chaussée, l'entrée se fait directement sur une grande pièce principale avec cuisine ouverte, complétée par une buanderie. Vous trouverez également une pièce fermée pouvant servir de chambre d'appoint ou de coin bureau, et une suite parentale composée d'une chambre avec accès direct à une salle d'eau, et des WC séparés.

A l'étage, vous trouverez un bureau, une pièce de rangement ainsi qu'une salle de bains avec WC.

Idéalement situé sur le plateau de la Croix rousse, à proximité des commerces et transports en commun (Bus et Métro C).

Annnonce visible sur <http://www.repimmo.com> sous la REF n°18357091



voir tous les détails sur ce bien [http://www.repimmo.com/petite\\_annonces\\_immobiliere/18357091/appartement-location-lyon\\_4eme\\_arrondissement-69.php](http://www.repimmo.com/petite_annonces_immobiliere/18357091/appartement-location-lyon_4eme_arrondissement-69.php)

## Location Appartement LYON-4EME-ARRONDISSEMENT ( Rhone - 69 )

Surface : 67 m<sup>2</sup>

Nb pièces : 3 pièces

Chambres : 2 chambres

SDB : 1 salle de bains

Charges : 20 €

Prix : 1027 €/mois

Réf : 270 -



### Description détaillée :

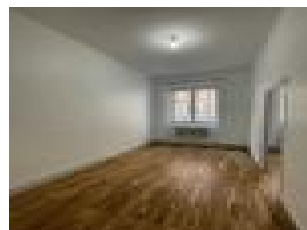
Appartement de type T3 situé au 7 rue d'Austerlitz 69004 LYON - 1er étage. Rénové en 2022.

Ce logement se compose d'un séjour, d'une cuisine, de deux chambres, d'une salle d'eau et d'un WC.

Chauffage individuel au gaz.

Idéalement situé des transports en communs (5mn à pied du Métro C arrêt CROIX-ROUSSE) et des commerces.

Annonce visible sur <http://www.repimmo.com> sous la REF n°18342147



voir tous les détails sur ce bien [http://www.repimmo.com/petite\\_annonces\\_immobiliere/18342147/appartement-location-lyon\\_4eme\\_arrondissement-69.php](http://www.repimmo.com/petite_annonces_immobiliere/18342147/appartement-location-lyon_4eme_arrondissement-69.php)

## Location Parking COLLONGES-AU-MONT-D'OR ( Rhone - 69 )

Prix : 73 €/mois

Réf : 418 -



Description détaillée :

GARAGE 9 BLOC 2

Annnonce visible sur <http://www.repimmo.com> sous la REF n°18342146

## Location Appartement LYON-8EME-ARRONDISSEMENT ( Rhone - 69 )

Surface : 31 m<sup>2</sup>

Nb pièces : 1 pièce

Charges : 55 €

Prix : 650 €/mois

Réf : 419 -



### Description détaillée :

Appartement de type T1 situé au 13 rue Seignemartin, 69008. Au 6ème étage avec ascenseur.

Ce logement se compose d'une entrée avec espace de rangement, d'une cuisine séparée aménagée et semi-équipée, d'une pièce à vivre et d'une salle d'eau avec WC.

Eau froide et chauffage collectif.

Idéalement situé à 5 min à pied du métro D - Arrêt GRANGE-BLANCHE.

Annnonce visible sur <http://www.repimmo.com> sous la REF n°18342145



voir tous les détails sur ce bien [http://www.repimmo.com/petite\\_annonces\\_immobiliere/18342145/appartement-location-lyon\\_8eme\\_arrondissement-69.php](http://www.repimmo.com/petite_annonces_immobiliere/18342145/appartement-location-lyon_8eme_arrondissement-69.php)

## Location Appartement LYON-7EME-ARRONDISSEMENT ( Rhone - 69 )

Surface : 43 m<sup>2</sup>

Nb pièces : 2 pièces

Chambres : 1 chambre

Charges : 59 €

Prix : 712 €/mois

Réf : 59 -



### Description détaillée :

Appartement de type T2, situé au 12 Grande rue de la Guillotière 69007 LYON, 2ème étage sans ascenseur.

Ce logement se compose d'une ENTREE avec placards de rangement, d'un SEJOUR, d'une CUISINE ouverte sur séjour (aménagée de meubles hauts et bas et équipée d'une plaque de cuisson 2 feux et d'une hotte), d'une CHAMBRE avec placard, d'une SALLE D'EAU et d'un WC séparé

Chauffage individuel électrique (fluide caloporteur), Fenêtres double-vitrage.

Idéalement situé à 2 min du Métro D (arrêt GUILLOTIERE).

Annnonce visible sur <http://www.repimmo.com> sous la REF n°18327637



voir tous les détails sur ce bien [http://www.repimmo.com/petite\\_annonces\\_immobiliere/18327637/appartement-location-lyon\\_7eme\\_arrondissement-69.php](http://www.repimmo.com/petite_annonces_immobiliere/18327637/appartement-location-lyon_7eme_arrondissement-69.php)

## Location Parking LYON-4EME-ARRONDISSEMENT ( Rhone - 69 )

Charges : 3 €

Prix : 150 €/mois

Réf : 416 -



LERY IMMOBILIER

Description détaillée :

PARKING N° 6

Annnonce visible sur <http://www.repimmo.com> sous la REF n°18325337

## Location Appartement LYON-6EME-ARRONDISSEMENT ( Rhone - 69 )

Surface : 75 m<sup>2</sup>

Nb pièces : 3 pièces

Chambres : 2 chambres

SDB : 1 salle de bains

Charges : 200 €

Prix : 1347 €/mois

Réf : 414 -



### Description détaillée :

Bel appartement de type T3 situé au 32 rue Boileau, 69006. Au 4<sup>ème</sup> étage avec ascenseur.

Ce logement se compose d'une grande entrée dessert une cuisine aménagée et semi équipée avec placards et cellier, un grand séjour donnant sur un balcon, une chambre avec accès au balcon, une deuxième chambre avec placards muraux, une salle de bain avec de nombreux rangements, et des WC séparés.

Une cave vient compléter le bien.

Chauffage et eau froide collectifs.

Annonce visible sur <http://www.repimmo.com> sous la REF n°18309540



voir tous les détails sur ce bien [http://www.repimmo.com/petite\\_annonces\\_immobiliere/18309540/appartement-location-lyon\\_6eme\\_arrondissement-69.php](http://www.repimmo.com/petite_annonces_immobiliere/18309540/appartement-location-lyon_6eme_arrondissement-69.php)



## Location Parking CALUIRE-ET-CUIRE ( Rhone - 69 )

Charges : 5 €

Prix : 115 €/mois

Réf : 411 -



Description détaillée :

GARAGE N°43

Box fermé hors sol.

Annonce visible sur <http://www.repimmo.com> sous la REF n°18272852

## Location Parking CALUIRE-ET-CUIRE ( Rhone - 69 )

Charges : 5 €

Prix : 115 €/mois

Réf : 412 -



Description détaillée :

GARAGE N°24

Box fermé hors sol.

Annonce visible sur <http://www.repimmo.com> sous la REF n°18272851

## Location Parking CALUIRE-ET-CUIRE ( Rhone - 69 )

Prix : 120 €/mois

Réf : 409 -



Description détaillée :

GARAGE N°16 en sous-sol.

Annonce visible sur <http://www.repimmo.com> sous la REF n°18264942



voir tous les détails sur ce bien [http://www.repimmo.com/petite\\_annonces\\_immobiliere/18264942/parking-location-caluire\\_et\\_cuire-69.php](http://www.repimmo.com/petite_annonces_immobiliere/18264942/parking-location-caluire_et_cuire-69.php)

## Location Parking COLLONGES-AU-MONT-D'OR ( Rhone - 69 )

Prix : 72 €/mois

Réf : 360 -



Description détaillée :

GARAGE 3 BLOC 1

Annnonce visible sur <http://www.repimmo.com> sous la REF n°18257076

voir tous les détails sur ce bien [http://www.repimmo.com/petite\\_annonces\\_immobiliere/18257076/parking-location-collonges\\_au\\_mont\\_d\\_or-69.php](http://www.repimmo.com/petite_annonces_immobiliere/18257076/parking-location-collonges_au_mont_d_or-69.php)

## Location Parking LYON-4EME-ARRONDISSEMENT ( Rhone - 69 )

Charges : 3 €

Prix : 130 €/mois

Réf : 378 -



### Description détaillée :

Emplacement de parking n°15 dans un grand garage commun avec plusieurs emplacements. Situé au 10 rue du Pavillon 69004.

Place de stationnement destinée à un véhicule de petite taille.

LOYER : 127 E HC / mois

CHARGES : 3E / mois

Dépôt de garantie : 80 E

Annnonce visible sur <http://www.repimmo.com> sous la REF n°18251865

## Location Parking LYON-5EME-ARRONDISSEMENT ( Rhone - 69 )

Charges : 3 €

Prix : 90 €/mois

Réf : 306 -



Description détaillée :

GARAGE 6 lot 28 situé au 6 Impasse Cumin LYON 5ème.

Annnonce visible sur <http://www.repimmo.com> sous la REF n°18032097

## Location Parking LYON-7EME-ARRONDISSEMENT ( Rhone - 69 )

Charges : 5 €

Prix : 70 €/mois

Réf : 387 -



Description détaillée :

Parking en sous-sol -1 pour un véhicule standard.

Situé au 22/24 rue Pierre Robin 69007 LYON.

Loyer mensuel : 65 E

Charges mensuelles : 5E

Dépôt de garantie : 160 E

Annnonce visible sur <http://www.repimmo.com> sous la REF n°17925427



voir tous les détails sur ce bien [http://www.repimmo.com/petite\\_annonces\\_immobiliere/17925427/parking-location-lyon\\_7eme\\_arrondissement-69.php](http://www.repimmo.com/petite_annonces_immobiliere/17925427/parking-location-lyon_7eme_arrondissement-69.php)

## Location Parking CALUIRE-ET-CUIRE ( Rhone - 69 )

Prix : 133 €/mois

Réf : 384 -



Description détaillée :

GARAGE n°29 situé au 4 rue de Mailly.

Annnonce visible sur <http://www.repimmo.com> sous la REF n°17908506



voir tous les détails sur ce bien [http://www.repimmo.com/petite\\_annonces\\_immobiliere/17908506/parking-location-caluire\\_et\\_cuire-69.php](http://www.repimmo.com/petite_annonces_immobiliere/17908506/parking-location-caluire_et_cuire-69.php)



## Location Parking CALUIRE-ET-CUIRE ( Rhone - 69 )

Prix : 120 €/mois

Réf : 381 -



Description détaillée :

Garage n°28.

Annnonce visible sur <http://www.repimmo.com> sous la REF n°17881513

## Location Parking RILLIEUX-LA-PAPE ( Rhone - 69 )

Charges : 13 €

Prix : 67 €/mois

Réf : 14 -



### Description détaillée :

Parking en sous-sol sécurisé situé avenue de l'Europe 69140 RILLIEUX LA PAPE.

Loyer 160 E HC / Trimestre + 40 E de charges / trimestre.

Dépôt de garantie : 90 E

Honoraires 106,6 E TTC

Annonce visible sur <http://www.repimmo.com> sous la REF n°16157036

## Location Parking SAINT-CYR-AU-MONT-D'OR ( Rhone - 69 )

Prix : 68 €/mois

Réf : 274 -

Description détaillée :

GARAGE 51 disponible

Annnonce visible sur <http://www.repimmo.com> sous la REF n°15426227

voir tous les détails sur ce bien [http://www.repimmo.com/petite\\_annonces\\_immobiliere/15426227/parking-location-saint\\_cyr\\_au\\_mont\\_d\\_or-69.php](http://www.repimmo.com/petite_annonces_immobiliere/15426227/parking-location-saint_cyr_au_mont_d_or-69.php)

## Location Parking LYON-3EME-ARRONDISSEMENT ( Rhone - 69 )

Charges : 10 €

Prix : 80 €/mois

Réf : 268 -



### Description détaillée :

Garage en sous-sol disponible Rue Louis Jasseron 69003 - Proche secteur Part Dieu.

Garage de 15 m<sup>2</sup>.

Annnonce visible sur <http://www.repimmo.com> sous la REF n°15399691

## Location Parking LYON-8EME-ARRONDISSEMENT ( Rhone - 69 )

Charges : 10 €

Prix : 95 €/mois

Réf : 16 -



### Description détaillée :

Garage en sous-sol d'une copropriété située au 121 avenue General Frères dans le 8 ème arrondissement.

LOYER : 255E HC / TRIMESTRE

CHARGES : 30E / TRIMESTRE

DEPOT DE GARANTIE : 80E

HONORAIRES : 133.44E TTC

Annnonce visible sur <http://www.repimmo.com> sous la REF n°15399690

## Location Local commercial VILLEURBANNE ( Rhone - 69 )

Surface : 45 m<sup>2</sup>

Charges : 300 €

Prix : 12300 €/an

Réf : 269 -



### Description détaillée :

Local commercial d'environ 45 m<sup>2</sup> situé au 257 rue du 4 Août à Villeurbanne.

Annnonce visible sur <http://www.repimmo.com> sous la REF n°15399688



voir tous les détails sur ce bien [http://www.repimmo.com/petite\\_annonces\\_immobiliere/15399688/local\\_commercial-location-villeurbanne-69.php](http://www.repimmo.com/petite_annonces_immobiliere/15399688/local_commercial-location-villeurbanne-69.php)