

REGIE POZETTO

82 Cours Vitton 69006 LYON

Tel : 04.72.83.95.00

E-Mail : gestionlocative@regiepozetto.fr

Location Appartement SAINTE-FOY-LES-LYON (Rhone - 69)

Surface : 57 m²

Nb pièces : 3 pièces

Chambres : 2 chambres

SDB : 1 salle de bains

Charges : 120 €

Prix : 750 €/mois

Réf : GES62270001-279 -



Description détaillée :

SAINTE FOY LES LYON - T3 de 57 m² en bon état dans une résidence arborée avec parkings collectifs

Au 4^e étage avec ascenseur, le séjour avec balcon filant bénéficie d'une vue dégagée sur les Monts du Lyonnais. La cuisine avec balcon est séparée.

Les 2 chambres donnent elles aussi sur les balcons du logement. Le WC est séparé de la salle de bains.

Le sol est en parquet dans le séjour et les chambres.

Un grand placard mural complète le logement.

Loyer 630 + 120E charges (EF + chauffage collectif)

Dépôt de garantie 630E

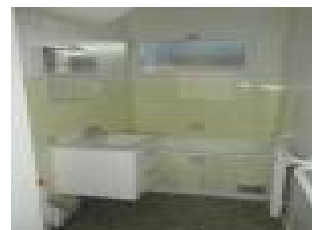
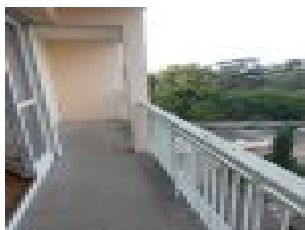
honoraires: 486E + 90E EDL

Libre de suite : pour tout renseignement ou pour le visiter téléphoner du lundi au vendredi au 04.72.83.95.02 (9h à 12h - 14h à 17h).

Régie Pozetto - 106 boulevard des Belges 69006 LYON. Loyer de 750,00 euros par mois charges comprises dont 120,00 euros par mois de provision pour charges (soumis à la régularisation annuelle).

. DPE ANCIENNE VERSION.

Annnonce visible sur <http://www.repimmo.com> sous la REF n°13968018



voir tous les détails sur ce bien http://www.repimmo.com/petite_annonces_immobiliere/13968018/appartement-location-sainte_foy_les_lyon-69.php

Location Appartement VILLEURBANNE (Rhone - 69)

Surface : 59 m2

Nb pièces : 2 pièces

Chambres : 1 chambre

Charges : 70 €

Prix : 630 €/mois

Réf : GES30410020-279 -



Description détaillée :

T2 VILLEURBANNE - Métro GRATTE CIEL, Rue de Fontanières - T2 de 58,84m² composé d'un hall, un séjour, une cuisine séparée, une chambre, salle de bains et un WC séparé.

Chauffage individuel électrique. Double vitrage.

Parquet dans le séjour.

4e étage sans ascenseur. Digicode.

Loyer : 560 E + 70 E de charges (eau froide collective)

Honoraires location : 408,24E + honoraires EDL : 98,59 E

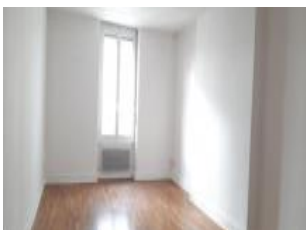
Dépôt de garantie : 560E

Libre de suite : pour tout renseignement ou pour le visiter téléphoner du lundi au vendredi au 04.72.83.95.02 (9h à 12h - 14h à 17h).

Régie Pozetto 106 Boulevard des Belges 69006 LYON. Loyer de 630,00 euros par mois charges comprises dont 70,00 euros par mois de provision pour charges (soumis à la régularisation annuelle).

. DPE ANCIENNE VERSION.

Annnonce visible sur <http://www.repimmo.com> sous la REF n°13961073



voir tous les détails sur ce bien http://www.repimmo.com/petite_annonces_immobiliere/13961073/appartement-location-villeurbanne-69.php

Location Parking LYON-6EME-ARRONDISSEMENT (Rhone - 69)

Charges : 5 €

Prix : 145 €/mois

Réf : GES02320012-279 -



Description détaillée :

Box non fermé - Cours Vitton 69006 LYON - 49 Cours Vitton - angle Rue Masséna : box en sous-sol.

Accès sécurisé.

Niveau -3, box ouvert.

Loyer : 145E charges comprises.

Honoraires : 150E.

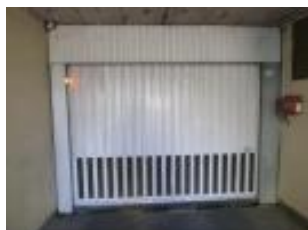
Dépôt de garantie : 150E.

Libre à compter du 12/11/21 : pour tout renseignement ou pour le visiter téléphoner du lundi au vendredi au 04.72.83.95.02 (9h à 12h - 14h à 17h).

Régie Pozetto 106 Boulevard des Belges 69006 LYON. Loyer de 145,00 euros par mois charges comprises dont 5,00 euros par mois de provision pour charges (soumis à la régularisation annuelle).

. DPE ANCIENNE VERSION.

Annnonce visible sur <http://www.repimmo.com> sous la REF n°13945333



voir tous les détails sur ce bien http://www.repimmo.com/petite_annonces_immobiliere/13945333/parking-location-lyon_6eme_arrondissement-69.php

Location Parking LYON-7EME-ARRONDISSEMENT (Rhone - 69)

Charges : 5 €

Prix : 85 €/mois

Réf : GES66730002-279 -



Description détaillée :

A louer garage fermé en sous-sol à proximité de la place Jean Macé (rue du Père Chevrier - 69007 LYON)

Loyer : 85 E CC (80E de loyer + 5 E de charges)

Honoraires : 55 E

Dépôt de garantie : 150 E

Libre de suite : pour tout renseignement ou pour le visiter téléphoner du lundi au vendredi au 04.72.83.95.00 (9h à 12h - 14h à 17h).

Régie Pozetto - 106 Boulevard des Belges 69006 LYON. Loyer de 85,00 euros par mois charges comprises dont 5,00 euros par mois de provision pour charges (soumis à la régularisation annuelle).

. DPE ANCIENNE VERSION.

Annnonce visible sur <http://www.repimmo.com> sous la REF n°13903196



voir tous les détails sur ce bien http://www.repimmo.com/petite_annonces_immobiliere/13903196/parking-location-lyon_7eme_arrondissement-69.php

Location Parking LYON-6EME-ARRONDISSEMENT (Rhone - 69)

Prix : 90 €/mois

Réf : LPAR99223 -



Description détaillée :

Rue Germain à LYON 6ème.

A louer garage fermé en sous-sol.

Loyer : 90 E

Honoraires : 90 E

Dépôt de garantie : 150 E

Libre de suite : pour tout renseignement ou pour le visiter téléphoner du lundi au vendredi au 04.72.83.95.00 (9h à 12h - 14h à 17h).

Régie Pozetto - 106 Boulevard des Belges 69006 LYON. Loyer de 90,00 euros par mois charges comprises. DPE ANCIENNE VERSION.

Annnonce visible sur <http://www.repimmo.com> sous la REF n°13850289



voir tous les détails sur ce bien http://www.repimmo.com/petite_annonces_immobiliere/13850289/parking-location-lyon_6eme_arrondissement-69.php

Location Parking LYON-6EME-ARRONDISSEMENT (Rhone - 69)

Charges : 7 €

Prix : 160 €/mois

Réf : LPAR99215 -



Description détaillée :

Garage fermé - Cours Vitton - Dans résidence sécurisée, Le RIVOLI VITTON, 49 Cours Vitton, garage fermé en 3ème sous-sol.

Loyer : 153 E + 7 E de charges

Honoraires de location : 150 E

Honoraires d'état des lieux : 36 E

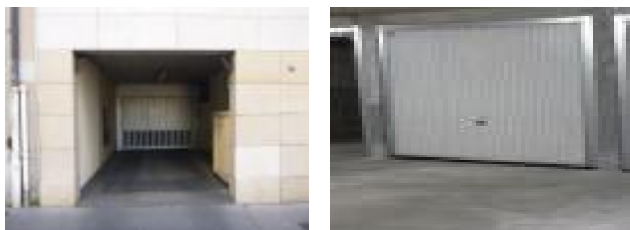
Dépôt de garantie : 150 E

Libre de suite : pour tout renseignement ou pour le visiter téléphoner du lundi au vendredi au 04.72.83.95.00 (9h à 12h - 14h à 17h).

Régie Pozetto - 106 Boulevard des Belges 69006 LYON. Loyer de 160,00 euros par mois charges comprises dont 7,00 euros par mois de provision pour charges (soumis à la régularisation annuelle).

. DPE ANCIENNE VERSION.

Annnonce visible sur <http://www.repimmo.com> sous la REF n°13774809



voir tous les détails sur ce bien http://www.repimmo.com/petite_annonces_immobiliere/13774809/parking-location-lyon_6eme_arrondissement-69.php

Location Appartement OULLINS (Rhone - 69)

Surface : 57 m²

Nb pièces : 3 pièces

Chambres : 2 chambres

SDB : 1 salle de bains

Charges : 135 €

Prix : 998 €/mois

Réf : LAPP99901 -



Description détaillée :

OULLINS - Boulevard Kennedy - Proche des commerces et écoles, maison mitoyenne en bon état (peintures refaites en 2021) avec jardin, garage et place de parking couverte,

Au rez-de-chaussée un séjour, une cuisine séparée et meublée donnant sur un petit jardin, une salle de bains avec WC, A l'étage deux chambres (une chambre de 11m² avec rangement et une de 8m²) et un WC. Une terrasse donne sur la petite chambre,

Fenêtres double vitrage sauf une fenêtre en simple vitrage dans la petite chambre.

Parquet dans les chambres.

Placards muraux dans le séjour et une chambre.

Chauffage gaz.

Loyer : 863 E + 135 E de charges (électricité, chauffage gaz et eau compris)

Honoraires : 560 E + 168 E EDL

Dépôt de garantie : 863 E

Libre de suite : pour tout renseignement ou pour le visiter téléphoner du lundi au vendredi au 04.72.83.95.02 (9h à 12h - 14h à 17h).

Régie Pozetto 106 boulevard des Belges 69006 LYON. Loyer de 998,00 euros par mois charges comprises dont 135.00 euros par mois de provision pour charges (soumis à la régularisation annuelle).



voir tous les détails sur ce bien http://www.repimmo.com/petite_annonces_immobiliere/13425778/appartement-location-oullins-69.php

Location Parking LYON-3EME-ARRONDISSEMENT (Rhone - 69)

Charges : 2 €

Prix : 80 €/mois

Réf : GES66530002-279 -



Description détaillée :

Garage fermé- rue Saint Antoine 69003 LYON - Garage en sous-sol (-2).

Proximité : au croisement de la rue Etienne Richerand.

Loyer : 78 E +2 E charges

Honoraires de location : 78 E

Dépôt de garantie : 150 E

Libre de suite ; vous pouvez nous contacter du lundi au vendredi de 9h à 12h -14h à 17h au 04.72.83.95.02

Régie POZETTO - 106 Boulevard des Belges 69006 LYON. Loyer de 80,00 euros par mois charges comprises dont 2,00 euros par mois de provision pour charges (soumis à la régularisation annuelle).

. DPE ANCIENNE VERSION.

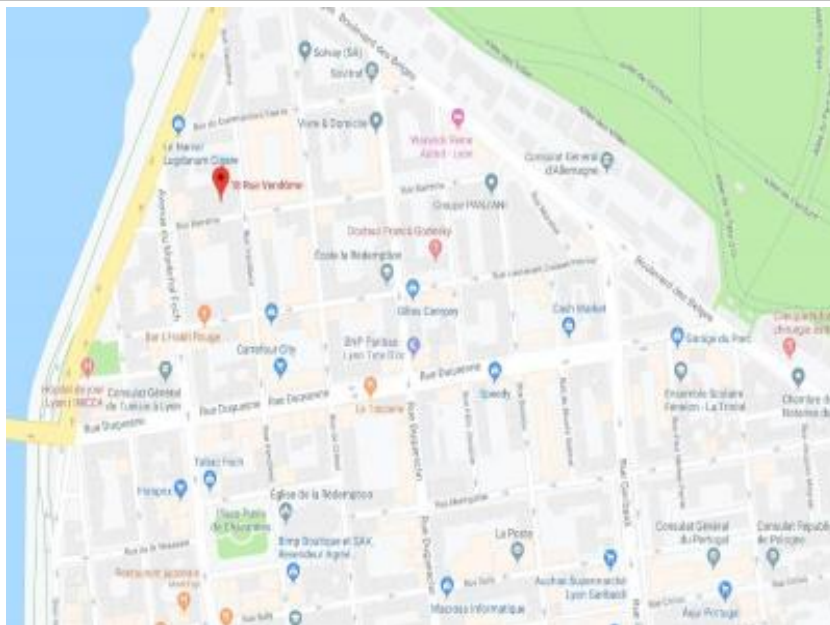
Annnonce visible sur <http://www.repimmo.com> sous la REF n°13342940

Location Parking LYON-6EME-ARRONDISSEMENT (Rhone - 69)

Charges : 15 €

Prix : 110 €/mois

Réf : GES02580017-279 -



Description détaillée :

Parking Couvert - GARAGE DE L'EUROPE - Parking situé au 18 rue Vendôme à Lyon 6ème

Pour petit véhicule

Loyer : 95 E + 15 E Charges

Dépôt de garantie : 150 E

Honoraires location : 95 E

Libre de suite : pour tout renseignement ou pour le visiter téléphoner du lundi au vendredi au 04.72.83.95.02 (9h à 12h - 14h à 17h).

Régie Pozetto

106 Boulevard des Belges - 69006 LYON. Loyer de 110,00 euros par mois charges comprises dont 15,00 euros par mois de provision pour charges (soumis à la régularisation annuelle).

. DPE ANCIENNE VERSION.

Annonce visible sur <http://www.repimmo.com> sous la REF n°13175417

Location Parking VILLEURBANNE (Rhone - 69)

Prix : 65 €/mois

Réf : LPAR99220 -



Description détaillée :

A louer Place Jean Chorel à VILLEURBANNE

Box non fermé en sous-sol.

Loyer : 65 E

Honoraire : 50 E

Dépôt de garantie : 150 E

Libre de suite : pour tout renseignement ou pour le visiter téléphoner du lundi au vendredi au 04.72.83.95.02 (9h à 12h - 14h à 17h).

Régie Pozetto

106 Boulevard des Belges 69006 LYON. Loyer de 65,00 euros par mois charges comprises. DPE ANCIENNE VERSION.

Annnonce visible sur <http://www.repimmo.com> sous la REF n°13062715



voir tous les détails sur ce bien http://www.repimmo.com/petite_annonces_immobiliere/13062715/parking-location-villeurbanne-69.php

Location Parking LYON-6EME-ARRONDISSEMENT (Rhone - 69)

Charges : 12 €

Prix : 112 €/mois

Réf : GES02580292-279 -



Description détaillée :

Rue VENDOME - A LOUER place de parking - 18 Rue VENDOME - A LOUER place de parking au 5e étage

Loyer : 112 E charges comprises

Dépôt de garantie : 150 E

Honoraires : 100 E

Libre de suite : pour tout renseignement ou pour le visiter téléphoner du lundi au vendredi au 04.72.83.95.02 (9h à 12h - 14h à 17h).

Régie Pozetto - 106 Boulevard des Belges - 69006 LYON. Loyer de 112,00 euros par mois charges comprises dont 12,00 euros par mois de provision pour charges (soumis à la régularisation annuelle).

. DPE ANCIENNE VERSION.

Annnonce visible sur <http://www.repimmo.com> sous la REF n°12841452



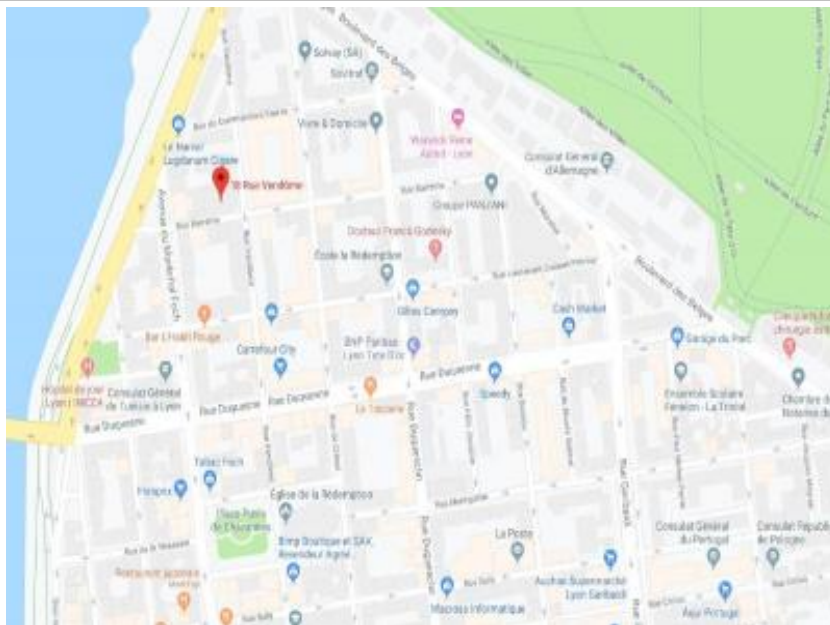
voir tous les détails sur ce bien http://www.repimmo.com/petite_annonces_immobiliere/12841452/parking-location-lyon_6eme_arrondissement-69.php

Location Parking LYON-6EME-ARRONDISSEMENT (Rhone - 69)

Charges : 15 €

Prix : 110 €/mois

Réf : GES02580364-279 -



Description détaillée :

Parking petit véhicule - rue Vendôme 69006 LYON - 18 Rue VENDOME - A LOUER place de parking au 6e étage

Loyer : 110 E charges comprises

Dépôt de garantie : 150 E

Honoraires : 95 E

Libre de suite : pour tout renseignement ou pour le visiter téléphoner du lundi au vendredi au 04.72.83.95.02 (9h à 12h - 14h à 17h).

Régie Pozetto - 106 Boulevard des Belges - 69006 LYON. Loyer de 110,00 euros par mois charges comprises dont 15,00 euros par mois de provision pour charges (soumis à la régularisation annuelle).

. DPE ANCIENNE VERSION.

Annnonce visible sur <http://www.repimmo.com> sous la REF n°12841429



voir tous les détails sur ce bien http://www.repimmo.com/petite_annonces_immobiliere/12841429/parking-location-lyon_6eme_arrondissement-69.php