

FRANCIMMO

1 RUE DES COMBES 25120 MAICHE

Tel : 03.81.64.24.70

E-Mail : francimmo25@wanadoo.fr

Location Appartement CHARQUEMONT (Doubs - 25)

Surface : 39 m²

Nb pièces : 2 pièces

Chambres : 1 chambre

SDB : 1 salle de bains

Année de construction : 1949

Charges : 85 €

Prix : 445 €/mois

Réf : G138 -



Description détaillée :

Appartement comprenant entrée, séjour ouvert sur cuisine aménagée, balcon, une chambre, salle de bains et WC.

Cave et garage.

Libre le 18 juillet 2024.

Annnonce visible sur <http://www.repimmo.com> sous la REF n°17325715



voir tous les détails sur ce bien http://www.repimmo.com/petite_annonces_immobiliere/17325715/appartement-location-charquemont-25.php

Location Appartement SAINT-HIPPOLYTE (Doubs - 25)

Surface : 45 m²

Surface séjour : 14 m²

Nb pièces : 2 pièces

Chambres : 1 chambre

Charges : 20 €

Prix : 405 €/mois

Réf : G6032 -

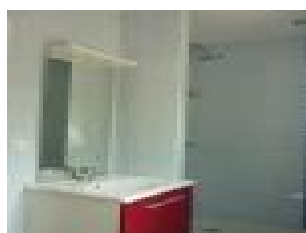


Description détaillée :

APPARTEMENT situé au rez-de-chaussée comprenant entrée dans cuisine aménagée, salon, salle d'eau avec WC et une chambre.

Libre en juillet 2024.

Annnonce visible sur <http://www.repimmo.com> sous la REF n°17304205



voir tous les détails sur ce bien http://www.repimmo.com/petite_annonces_immobiliere/17304205/appartement-location-saint_hippolyte-25.php

Vente Maison DAMPRICHARD (Doubs - 25)

Surface : 176 m²

Surface terrain : 738 m²

Surface séjour : 38 m²

Nb pièces : 5 pièces

Chambres : 4 chambres

SDB : 1 salle de bains

Prix : 398000 €

Réf : A3385 -



Description détaillée :

Idéalement située dans un quartier résidentiel de la jolie commune de Damprichard, l'Agence Francimmo vous propose de découvrir en exclusivité cette maison d'habitation entièrement rénovée, comprenant: au rez-de-chaussée: entrée, cuisine équipée ouverte sur salon séjour, WC, salle de bains et 2 chambres. A l'étage, mezzanine, salle d'eau avec WC et 2 grandes chambres. Le sous-sol de la maison dispose d'un garage, d'une buanderie et d'une pièce avec entrée indépendante (Idéal pour profession libérale). La maison bénéficie d'un chauffage pompe à chaleur et également de panneaux solaires. Terrain de 7 ares 38 centiares. Vous serez séduits par cette maison lumineuse dans laquelle vous n'aurez plus qu'à poser vos valises. Rare sur le secteur, contactez-nous pour venir la visiter.

Les risques auxquels ce bien est exposé sont disponibles sur le site Géorisques.

Annnonce visible sur <http://www.repimmo.com> sous la REF n°17292957



voir tous les détails sur ce bien http://www.repimmo.com/petite_annonces_immobiliere/17292957/maison-a_vendre-damprichard-25.php

Vente Maison MAICHE (Doubs - 25)

Surface : 193 m2

Surface terrain : 1617 m2

Surface séjour : 43 m2

Nb pièces : 8 pièces

Chambres : 6 chambres

Année de construction : 1990

Prix : 420000 €

Réf : A3388 -



Description détaillée :

Venez découvrir cette superbe maison d'habitation d'env. 193M2 habitables comprenant: au sous-sol: garage, chaufferie, pièce et cave. Au rez-de-chaussée, vous serez séduits par sa grande entrée, sa cuisine équipée, son grand salon-séjour lumineux et avec une cheminée, sa salle d'eau, WC, bureau, dégagement avec placard et 2 chambres. A l'étage : vous pourrez découvrir 3 belles chambres, dressing, salle d'eau, WC et grenier. Située dans une impasse, elle dispose d'un joli terrain spacieux de 1617M2 !

Contactez nous sans tarder pour visiter ce bien exceptionnel et uniquement présenté chez FRANCIMMO !

Les risques auxquels ce bien est exposé sont disponibles sur le site Géorisques.

Annnonce visible sur <http://www.repimmo.com> sous la REF n°17284496



voir tous les détails sur ce bien http://www.repimmo.com/petite_annonces_immobiliere/17284496/maison-a_vendre-maiche-25.php

Vente Maison DAMPRICHARD (Doubs - 25)

Surface : 179 m²

Surface terrain : 1601 m²

Surface séjour : 26 m²

Nb pièces : 7 pièces

Chambres : 5 chambres

SDB : 1 salle de bains

Année de construction : 1995

Prix : 418000 €

Réf : A3387 -



Description détaillée :

Venez découvrir cette superbe maison à DAMPRICHARD composée d'une entrée avec placards, un salon séjour avec poêle alsacien donnant sur une magnifique véranda, une cuisine semi-équipée donnant sur cellier, dégagement, salle de bains, WC, 3 chambres et à l'étage, 2 grandes chambres, salle d'eau avec WC, dressing, greniers.

Elle possède également un grand garage deux voitures, un sous-sol ainsi qu'un autre garage annexe. Le tout sur terrain arboré de 1601m².

L'agence FRANCIMMO vous présentera ce bien en exclusivité ! Contactez-nous sans tarder !

Les risques auxquels ce bien est exposé sont disponibles sur le site Géorisques.

Annnonce visible sur <http://www.repimmo.com> sous la REF n°17284495



voir tous les détails sur ce bien http://www.repimmo.com/petite_annonces_immobiliere/17284495/maison-a_vendre-damprichard-25.php

Vente Maison RUSSEY (Doubs - 25)

Surface : 87 m²

Surface terrain : 237 m²

Surface séjour : 27 m²

Nb pièces : 4 pièces

Chambres : 3 chambres

Année de construction : 2021

Prix : 278000 €

Réf : A3384 -



Description détaillée :

Idéalement située dans un quartier résidentiel, l'Agence Francimmo vous propose en exclusivité cette maison mitoyenne un côté, construite en 2021, d'environ 87M² habitables, comprenant: au rez-de-chaussée: cuisine ouverte sur salon, salle d'eau avec WC et garage. Au rez-de-jardin: dégagement, WC, trois chambres dont une grande avec salle de bains et accès terrasse. Cette maison mitoyenne récente dispose d'un chauffage pompe à chaleur et est également très bien isolée ce qui vous permettra de faire des économies d'énergie. Ce bien est LE bon compromis entre un appartement et une maison. Vous êtes intéressé ? CONTACTEZ-NOUS !

Les risques auxquels ce bien est exposé sont disponibles sur le site Géorisques.

Annnonce visible sur <http://www.repimmo.com> sous la REF n°17284494



voir tous les détails sur ce bien http://www.repimmo.com/petite_annonces_immobiliere/17284494/maison-a_vendre-russey-25.php

Vente Prestige ECORCES (Doubs - 25)

Surface : 198 m2

Surface terrain : 2758 m2

Surface séjour : 70 m2

Nb pièces : 8 pièces

Chambres : 4 chambres

Année de construction : 1975

Prix : 519000 €

Réf : 3360 -



Description détaillée :

Dans un hameau perdu au milieu des champs, et à moins d'un kilomètre du village des ECORCES, l'agence FRANCIMMO vous présente cette immense maison, avec beaucoup de cachet, de 198M2 HABITABLES et 372M2 AU SOL. L'ensemble de la propriété se tient sur un terrain de plus de 27 ares. Cette demeure se compose de la manière suivante : au rez de chaussée, une cuisine toute équipée, récente et de qualité, semi-ouverte sur un grand salon-séjour, pour un total de 70m2. Ce salon-séjour, lumineux et orienté SUD-EST / SUD / SUD-OUEST bénéficie également d'un bel insert avec pierre de lave, sous son plafond cathédrale, agréable et chaleureux. Au même niveau se trouve un WC séparé, mais surtout une grande suite parentale, avec une chambre et une belle salle d'eau. A l'étage, il y a une mezzanine plongeante sur la pièce à vivre, qui distribue 3 autres chambres et une seconde salle d'eau avec un autre WC. Au rez-de-jardin se trouve l'entrée principale, une chaufferie avec sa chaudière à granulés et un coin buanderie. Au même niveau, un premier garage, une cave, puis une grande pièce de convivialité avec un bar, isolée et insonorisée. A l'extérieur, les +27 ares de cette propriété comprennent une très grande terrasse, orientée plein SUD, de +160m2 sur laquelle se trouve une grande piscine chauffée ainsi qu'une cuisine d'été. En annexe, un autre bâtiment où se trouve un atelier, un autre garage, pour deux voitures et de nombreux rangements. Cette très grande propriété, au calme, en pleine nature, sans vis-à-vis et avec tout le confort nécessaire vous offrira un cadre de vie idéal.

Vous êtes intéressés par ce bien ? N'hésitez pas à nous contacter pour recevoir plus de renseignements ou pour visiter !



voir tous les détails sur ce bien http://www.repimmo.com/petite_annonces_immobiliere/17278558/prestige-a_vendre-ecorces-25.php

Vente Maison FOURNET-BLANCHEROCHE (Doubs - 25)

Surface : 115 m²

Surface terrain : 590 m²

Surface séjour : 30 m²

Nb pièces : 4 pièces

Chambres : 2 chambres

Année de construction : 1980

Prix : 256000 €

Réf : A3383 -



Description détaillée :

Située à quelques kilomètres à peine de la frontière Suisse, l'Agence Francimmo vous propose cette maison avec magnifique vue dégagée, comprenant: au sous-sol: garage, buanderie/chaufferie et cave. Au rez-de-chaussée surélevé: entrée avec placard, salon-séjour avec cheminée, cuisine aménagée, dégagement, 2 chambres, WC et salle d'eau. A l'étage, une pièce et un grenier vous laissant la possibilité d'aménager un espace supplémentaire. Terrain d'environ 590m². CONTACTEZ-NOUS pour plus d'informations ou pour venir visiter.

Les risques auxquels ce bien est exposé sont disponibles sur le site Géorisques.

Annonce visible sur <http://www.repimmo.com> sous la REF n°17255118



voir tous les détails sur ce bien http://www.repimmo.com/petite_annonces_immobiliere/17255118/maison-a_vendre-fournet_blancherocche-25.php

Vente Maison MAICHE (Doubs - 25)

Surface : 124 m²

Surface terrain : 461 m²

Surface séjour : 18 m²

Nb pièces : 7 pièces

Chambres : 5 chambres

Année de construction : 1960

Prix : 299000 €

Réf : A3382 -



Description détaillée :

L'agence Francimmo vous propose cette agréable maison au centre ville de Maiche, proche de toutes commodités.

La maison se compose d'une cuisine équipée indépendante, salon séjour, 5 chambres, une salle d'eau et 2 WC.

Buanderie au sous sol et nombreux rangements.

Possibilité de logement indépendant au rez-de-chaussée.

Le tout sur un terrain de 4 ares 61.

Contactez-nous pour venir le visiter.

Les informations sur les risques auxquels ce bien est exposé sont disponibles sur le site Géorisques.

Annnonce visible sur <http://www.repimmo.com> sous la REF n°17246090



voir tous les détails sur ce bien http://www.repimmo.com/petite_annonces_immobiliere/17246090/maison-a_vendre-maiche-25.php

Vente Maison ECORCES (Doubs - 25)

Surface : 125 m2

Surface terrain : 913 m2

Surface séjour : 30 m2

Nb pièces : 5 pièces

Chambres : 3 chambres

SDB : 1 salle de bains

Année de construction : 2013

Prix : 449000 €

Réf : A3326 -



Description détaillée :

L'Agence Francimmo a le plaisir de vous proposer en exclusivité, cette magnifique maison Myotte Duquet de 2013, de 125,8m2 habitables, comprenant: entrée avec placard, superbe cuisine équipée avec cellier, ouverte sur salon séjour avec accès terrasse, WC, suite parentale avec salle d'eau et dressing, buanderie et garage double. A l'étage, mezzanine, salle de bains avec douche, baignoire et WC, 2 chambres et grenier. Terrain de 913m2. Coup de coeur assuré pour cette maison très lumineuse dans laquelle vous n'aurez plus qu'à poser vos valises. Située dans une commune calme et recherchée et du plateau de Maiche, proche des commerces, écoles et de la frontière Suisse. Bien rare sur le secteur. Construction RT2012. Contactez-nous pour venir visiter.

Les informations sur les risques auxquels ce bien est exposé sont disponibles sur le site Géorisques

Annnonce visible sur <http://www.repimmo.com> sous la REF n°17236558



voir tous les détails sur ce bien http://www.repimmo.com/petite_annonces_immobiliere/17236558/maison-a_vendre-ecorces-25.php

Vente Prestige MAICHE (Doubs - 25)

Surface : 116 m2

Surface terrain : 430 m2

Surface séjour : 29 m2

Nb pièces : 5 pièces

Chambres : 3 chambres

SDB : 1 salle de bains

Année de construction : 1940

Prix : 219000 €

Réf : A3329 -



Description détaillée :

A deux pas du centre-ville de MAICHE, venez découvrir cette MAISON DE MAÎTRE et tout son CACHET. Sur 3 étages, et pour une surface totale d'environ 240m2 au sol, dont 116m2 habitables, elle est composée ainsi : Au rez-de-chaussée surélevé : une entrée, une pièce à vivre d'env 29m2, une cuisine aménagée, un bureau et un WC. Au 1er étage : une salle de bains avec baignoire et douche, 3 agréables et grandes chambres ainsi qu'un balcon idéalement exposé plein ouest. Au 2ème étage, vous trouverez un grenier sur tout l'étage. Au sous-sol : une chaufferie, une buanderie, une cave et un garage. Le tout sur une parcelle de 430m2, le bien bénéficie également à l'extérieur, d'un jardin et d'une terrasse. Contactez-nous pour venir la visiter.

Les informations sur les risques auxquels ce bien est exposé sont disponibles sur le site Géorisques

Annonce visible sur <http://www.repimmo.com> sous la REF n°17236557



voir tous les détails sur ce bien http://www.repimmo.com/petite_annonces_immobiliere/17236557/prestige-a_vendre-maiche-25.php

Vente Prestige MAICHE (Doubs - 25)

Surface : 224 m²

Surface terrain : 1610 m²

Surface séjour : 59 m²

Nb pièces : 10 pièces

Chambres : 5 chambres

SDB : 1 salle de bains

Année de construction : 2004

Prix : 550000 €

Réf : A3323 -



Description détaillée :

Sur la commune de MAICHE, et sur deux spacieuses parcelles de + 16 ARES en tout, une TRES GRANDE MAISON D'ARCHITECTE de 224m² habitables et 400m² au sol, en ossature bois, bâtie en 2004 et agrandie en 2013. Dans cette maison, vous trouverez en premier lieu, une spacieuse entrée qui donne sur une cuisine toute équipée, ouverte sur un salon-séjour orienté plein SUD-OUEST, avec un poêle à bois. Cette pièce est spacieuse et baignée de lumière grâce à ces 4 grandes baies vitrées qui donnent accès à une belle terrasse et un bel extérieur. Au rez-de-chaussée toujours, se trouve un cellier, une buanderie, une salle d'eau, un WC, une première chambre, une grande pièce de détente avec un SPA de nage et une douche à l'italienne. Ensuite, le bien comprend un garage de 58m² pour 3 voire 4 voitures, une partie atelier de 36m² et une partie chaufferie. A l'étage de ce bien, vous arriverez dans une grande mezzanine, avec un bureau, qui distribue 4 autres chambres dont deux avec accès à un balcon, un autre WC, une grande salle de bains avec baignoire et douche. Cet étage comprend aussi un grand atelier et un grand bureau. A l'extérieur, vous pourrez profiter d'une grande terrasse, d'un jardin, d'un terrain de pétanque, d'une cabane de jardin avec une partie rangement et une partie cabane d'enfant. Cette maison vous offrira un cadre de vie idéal. Celle-ci, profite d'un grand confort, été comme hiver, et est d'une très bonne qualité environnementale, notamment grâce à ses matériaux de qualité, sa très bonne isolation, ses menuiseries performantes, sa bonne orientation et ses panneaux solaires. Ne ratez pas ce bien exceptionnel et venez le visiter au plus vite ! Les informations sur les risques auxquels ce bien est exposé sont disponibles sur le site Géorisques.



voir tous les détails sur ce bien http://www.repimmo.com/petite_annonces_immobiliere/17218671/prestige-a_vendre-maiche-25.php

Vente Appartement CHARQUEMONT (Doubs - 25)

Surface : 57 m2

Surface séjour : 37 m2

Nb pièces : 3 pièces

Chambres : 2 chambres

SDB : 1 salle de bains

Année de construction : 1900

Prix : 130000 €

Réf : A3380 -



Description détaillée :

Cet appartement, unique en son genre, est situé au 3ème et dernier étage d'une copropriété toute proche du centre de CHARQUEMONT. Celui-ci comprend une cuisine équipée et fonctionnelle, ouverte sur un séjour agréable et chaleureux, avec son poêle à granulés et sa charpente apparente. L'appartement est aussi composé d'un WC séparé, d'une salle de bains, avec baignoire, douche et vasque, ainsi que de deux chambres. Ce bien bénéficie, en annexe, d'une place de parking privative. N'hésitez pas à nous contacter pour visiter ! Les informations sur les risques auxquels ce bien est exposé sont disponibles sur le site Géorisques.

Annonce visible sur <http://www.repimmo.com> sous la REF n°17218670



voir tous les détails sur ce bien http://www.repimmo.com/petite_annonces_immobiliere/17218670/appartement-a_vendre-charquemont-25.php

Location Appartement PONT-DE-ROIDE (Doubs - 25)

Surface : 41 m²

Nb pièces : 2 pièces

Chambres : 1 chambre

Charges : 10 €

Prix : 420 €/mois

Réf : G1520 -



Description détaillée :

APPARTEMENT au RDC comprenant séjour, cuisine équipée, une chambre, salle d'eau et WC

Parking

Annnonce visible sur <http://www.repimmo.com> sous la REF n°17202495



voir tous les détails sur ce bien http://www.repimmo.com/petite_annonces_immobiliere/17202495/appartement-location-pont_de_roide-25.php

Vente Maison DAMPRICHARD (Doubs - 25)

Surface : 112 m²

Surface terrain : 784 m²

Surface séjour : 45 m²

Nb pièces : 5 pièces

Chambres : 3 chambres

SDB : 1 salle de bains

Année de construction : 2020

Prix : 336000 €

Réf : A3376 -



Description détaillée :

MAISON MODERNE, située dans un lotissement de la commune de DAMPRICHARD. La maison se compose ainsi : une entrée, une cuisine toute équipée ouverte sur un agréable et lumineux salon-séjour qui donne accès à un bel extérieur. Au même étage, un cellier, des WC séparés et une suite parentale avec salle d'eau et dressing. Au 1er étage, vous trouverez un dégagement qui distribue deux chambres, un bureau et une grande salle d'eau avec WC. La maison dispose aussi d'un grand garage pour deux voitures. Cette maison, confortable et économique, grâce à sa bonne isolation, ses menuiseries de qualité et sa pompe à chaleur vous offrira le nécessaire pour y vivre sereinement. VOUS SOUHAITEZ VOUS RENSEIGNER OU VISITER LE BIEN ? CONTACTEZ-NOUS !

Les informations sur les risques auxquels ce bien est exposé sont disponibles sur le site Géorisques

Annnonce visible sur <http://www.repimmo.com> sous la REF n°17177099



voir tous les détails sur ce bien http://www.repimmo.com/petite_annonces_immobiliere/17177099/maison-a_vendre-damprichard-25.php

Vente Maison TREVILLERS (Doubs - 25)

Surface : 129 m2

Surface terrain : 1193 m2

Surface séjour : 49 m2

Nb pièces : 7 pièces

Chambres : 5 chambres

SDB : 1 salle de bains

Année de construction : 2013

Prix : 439000 €

Réf : A3369 -



Description détaillée :

SEULEMENT CHEZ FRANCIMMO, jolie maison en ossature bois, construite par l'entreprise GARDAVAUD en 2013. Sur 3 niveaux, 129m2 habitables et 260m2 au sol, cette maison est composée de la manière suivante : une entrée, une cuisine moderne toute équipée, ouverte sur un salon-séjour agréable et lumineux grâce à ses grandes baies vitrées et son plafond cathédrale. La terrasse vous laissera profiter du calme et d'une magnifique vue. Vous trouverez aussi un cellier à côté de la cuisine, un WC séparé et une suite parentale avec salle d'eau, dressing et une chambre. A cet étage se trouve aussi un premier garage pour une voiture ainsi qu'un coin buanderie. Au 1er étage, une mezzanine, 4 chambres, une salle de bains et un deuxième WC séparé. Au sous-sol de ce bien, vous trouverez un grand garage pour 3 voitures, un coin chaufferie, un coin bar, une cave avec un beau tablard en pierre, puis un local technique. Le tout sur une parcelle de 11,93 ares qui comprend aussi une cour, un jardin vert et arboré et une cabane de jardin. Les informations sur les risques auxquels ce bien est exposé sont disponibles sur le site Géorisques

Annonce visible sur <http://www.repimmo.com> sous la REF n°17145218



voir tous les détails sur ce bien http://www.repimmo.com/petite_annonces_immobiliere/17145218/maison-a_vendre-trevillers-25.php

Location Appartement SAINT-HIPPOLYTE (Doubs - 25)

Surface : 22 m²

Nb pièces : 1 pièce

Prix : 340 €/mois

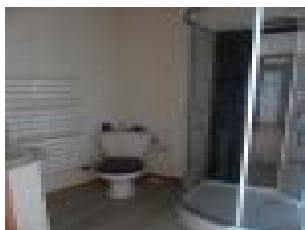
Réf : G6991 -



Description détaillée :

au RDC comprenant pièce principale avec kitchenette, salle d'eau avec WC.

Annnonce visible sur <http://www.repimmo.com> sous la REF n°17141479



voir tous les détails sur ce bien http://www.repimmo.com/petite_annonces_immobiliere/17141479/appartement-location-saint_hippolyte-25.php

Vente Maison MONTJOIE-LE-CHATEAU (Doubs - 25)

Surface : 90 m²

Surface terrain : 1009 m²

Surface séjour : 23 m²

Nb pièces : 3 pièces

Chambres : 2 chambres

SDB : 1 salle de bains

Année de construction : 1970

Prix : 140000 €

Réf : A3375 -



Description détaillée :

Située dans un cadre de verdure, avec une magnifique vue dégagée sur la Vallée ainsi que la rivière du Doubs, venez découvrir cette maison à rénover, de 90m² habitables, comprenant: garage avec coin atelier, une pièce, cave et chaufferie. Au rez-de-chaussée surélevé vous trouverez une entrée, salon-séjour avec cheminée et accès balcon, cuisine aménagée, une chambre, salle de bains avec WC et un bureau ou deuxième chambre. La maison dispose d'un accès direct aux combles. Vous serez séduits par le terrain d'environ 10 ares ainsi que par le cachet de cette maison. Des travaux sont à prévoir. CONTACTEZ-NOUS pour venir la visiter.

Les informations sur les risques auxquels ce bien est exposé sont disponibles sur le site Géorisques

Annnonce visible sur <http://www.repimmo.com> sous la REF n°17138578



voir tous les détails sur ce bien http://www.repimmo.com/petite_annonces_immobiliere/17138578/maison-a_vendre-montjoie_le_chateau-25.php

Vente Appartement ECORCES (Doubs - 25)

Surface : 75 m²

Surface séjour : 19 m²

Nb pièces : 3 pièces

Chambres : 1 chambre

Prix : 119500 €

Réf : 3364 -

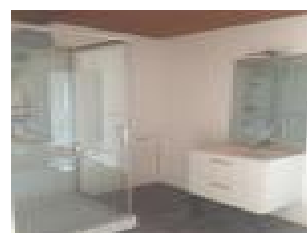


Description détaillée :

IDEAL INVESTISSEUR: Appartement VENDU LOUE situé AUX ECORCES, de 75M2 habitables, comprenant: au rez-de-chaussée: cuisine, pièce de séjour et WC. A l'étage: une pièce, une chambre, WC et salle d'eau. En annexe: jardin privatif et garage. Actuellement loué depuis le 01/10/2022. Revenus locatifs/an: 6828EUR. Contactez-nous pour plus d'informations.

Les informations sur les risques auxquels ce bien est exposé sont disponibles sur le site Géorisques

Annnonce visible sur <http://www.repimmo.com> sous la REF n°17093294



voir tous les détails sur ce bien http://www.repimmo.com/petite_annonces_immobiliere/17093294/appartement-a_vendre-ecorces-25.php

Vente Appartement MAICHE (Doubs - 25)

Surface : 137 m2

Surface séjour : 40 m2

Nb pièces : 5 pièces

Chambres : 3 chambres

SDB : 1 salle de bains

Prix : 269000 €

Réf : A3373 -



Description détaillée :

Unique sur le secteur: l'Agence Francimmo vous propose en exclusivité ce magnifique appartement entièrement rénové, de 137m2 habitables, comprenant: cuisine équipée ouverte sur grand salon séjour de 40m2 avec poêle à granulés, placards et WC. A l'étage, mezzanine, salle d'eau avec WC, 3 chambres spacieuses donc une suite parentale avec dressing et salle de bains. Garage en annexe. Coup de coeur assuré pour ce bien chaleureux, à deux pas du centre-ville, dans lequel vous n'aurez plus qu'à poser vos valises. Contactez-nous pour venir le visiter.

Les informations sur les risques auxquels ce bien est exposé sont disponibles sur le site Géorisques

Annnonce visible sur <http://www.repimmo.com> sous la REF n°17089510



voir tous les détails sur ce bien http://www.repimmo.com/petite_annonces_immobiliere/17089510/appartement-a_vendre-maiche-25.php

Vente Terrain CERNAY-L'EGLISE (Doubs - 25)

Surface : 956 m2

Prix : 125500 €

Réf : A3362 -



Description détaillée :

Dans un petit lotissement à CERNAY-L'EGLISE, venez découvrir deux TERRAINS A BATIR. Ces jolies parcelles bien situées font 956m2 et 958m2. Etant libre constructeur, votre terrain et sa belle surface pourra laisser libre cours à vos envies et accueillir la maison de vos rêves.

Pour plus de renseignements, n'hésitez pas à nous contacter !

Annnonce visible sur <http://www.repimmo.com> sous la REF n°17076407



voir tous les détails sur ce bien http://www.repimmo.com/petite_annonces_immobiliere/17076407/terrain-a_vendre-cernay_l_eglise-25.php

Vente Terrain CHARQUEMONT (Doubs - 25)

Surface : 630 m²

Prix : 91500 €

Réf : A3361 -



Description détaillée :

Proche du centre-ville de CHARQUEMONT, venez découvrir des TERRAINS A BATIR dans un petit lotissement. Ces parcelles idéalement situées font de 630m² pour la plus petite, à 849m² pour la plus grande. Etant libre constructeur, votre terrain pourra laisser libre cours à vos envies et accueillir la maison de vos rêves.

Pour plus de renseignements, contactez-nous !

Annnonce visible sur <http://www.repimmo.com> sous la REF n°17076406



voir tous les détails sur ce bien http://www.repimmo.com/petite_annonces_immobiliere/17076406/terrain-a_vendre-charquemont-25.php

Vente Terrain CHARQUEMONT (Doubs - 25)

Surface : 707 m²

Prix : 91000 €

Réf : A3363 -



Description détaillée :

Sur la commune chaleureuse et dynamique de CHARQUEMONT, venez découvrir des TERRAINS A BATIR en lotissement. Ces jolies parcelles idéalement situées font de 670m² pour la plus petite, à 942m² pour la plus grande. Etant libre constructeur, votre terrain pourra laisser libre cours à vos envies et accueillir la maison de vos rêves. Pour plus de renseignements, n'hésitez pas à nous contacter !

Annnonce visible sur <http://www.repimmo.com> sous la REF n°17076405



voir tous les détails sur ce bien http://www.repimmo.com/petite_annonces_immobiliere/17076405/terrain-a_vendre-charquemont-25.php

Location Appartement PONT-DE-ROIDE (Doubs - 25)

Surface : 40 m²

Surface séjour : 23 m²

Nb pièces : 2 pièces

Chambres : 1 chambre

Charges : 20 €

Prix : 410 €/mois

Réf : G693 -



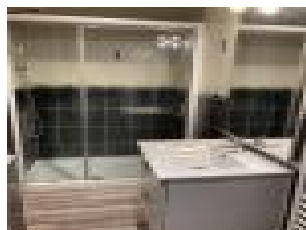
Description détaillée :

Appartement au 2^{ème} étage comprenant une entrée avec dégagement , un réduit, une salle d'eau, un salon-séjour ouvert sur une cuisine aménagée, une grande chambre. Cave individuelle.

Disponible de suite.

Les informations sur les risques auxquels ce bien est exposé sont disponibles sur le site Géorisques

Annnonce visible sur <http://www.repimmo.com> sous la REF n°17044395



voir tous les détails sur ce bien http://www.repimmo.com/petite_annonces_immobiliere/17044395/appartement-location-pont_de_roide-25.php

Vente Appartement MAICHE (Doubs - 25)

Surface : 28 m²

Surface séjour : 14 m²

Nb pièces : 1 pièce

Chambres : 1 chambre

Année de construction : 1989

Prix : 80000 €

Réf : A3365 -



Description détaillée :

IDEAL INVESTISSEUR: venez découvrir cet appartement meublé de 28,5m² habitables et 36,5m² au sol, situé au 3ième étage et comprenant: salon avec coin cuisine, une chambre avec placards et salle d'eau avec WC. En annexe: cave et garage. Actuellement loué depuis le 24/06/2023. Revenus locatifs/an: 4800EUR. Situé dans une commune dynamique, proche de la frontière Suisse. Contactez-nous pour plus d'informations et pour venir le visiter.

Les informations sur les risques auxquels ce bien est exposé sont disponibles sur le site Géorisques

Annonce visible sur <http://www.repimmo.com> sous la REF n°17017735



voir tous les détails sur ce bien http://www.repimmo.com/petite_annonces_immobiliere/17017735/appartement-a_vendre-maiche-25.php

Vente Appartement MAICHE (Doubs - 25)

Surface : 123 m2

Surface séjour : 38 m2

Nb pièces : 4 pièces

Chambres : 3 chambres

SDB : 1 salle de bains

Prix : 229000 €

Réf : A3358 -



Description détaillée :

Nouveauté Francimmo: venez découvrir cet appartement spacieux de 123m2 habitables, avec beaucoup de cachet, comprenant: entrée, cuisine équipée ouverte sur salon séjour lumineux avec poêle à granulés et accès sur un petit balcon, cellier, une chambre avec rangement, salle de bains avec douche, baignoire, WC et coin buanderie. A l'étage, vous serez séduits par une agréable mezzanine, WC, deux chambres avec rangement et grenier. Coup de coeur assuré pour cet appartement chaleureux dans lequel vous n'aurez plus qu'à poser vos valises. Rare sur le secteur, proche des commerces, écoles et de la frontière Suisse. Contactez-nous pour venir le visiter.

Les informations sur les risques auxquels ce bien est exposé sont disponibles sur le site Géorisques

Annnonce visible sur <http://www.repimmo.com> sous la REF n°16955476



voir tous les détails sur ce bien http://www.repimmo.com/petite_annonces_immobiliere/16955476/appartement-a_vendre-maiche-25.php

Vente Maison VAUCLUSE (Doubs - 25)

Surface : 160 m2

Surface séjour : 27 m2

Nb pièces : 6 pièces

Chambres : 4 chambres

Prix : 229000 €

Réf : A3353 -



Description détaillée :

Amoureux de la nature et de la magnifique Vallée du Dessoubre, CE BIEN EST FAIT POUR VOUS ! Située face à la rivière du Dessoubre, l'Agence Francimmo vous propose en exclusivité cette maison avec du cachet, de 160m2 habitables, comprenant: au rez-de-jardin: cuisine d'été, pièce avec accès sur le terrain, WC, buanderie/chaufferie, cave et une chambre. Au rez-de-chaussée surélevé: cuisine, salon-séjour avec poêle à bois et accès sur une agréable terrasse, salle d'eau avec WC. Au 1er étage: 2 chambres, grand salon et WC. Au 2ième étage: 2 chambres mansardées. En annexe: petit garage accolé à la maison. Le terrain de 388m2 dispose également d'une piscine hors sol. Ce bien ne pourra que vous séduire par sa surface ainsi que sa situation. Quelques travaux sont à prévoir. RARE SUR LE SECTEUR, contactez-nous pour venir visiter.

Les informations sur les risques auxquels ce bien est exposé sont disponibles sur le site Géorisques

Annnonce visible sur <http://www.repimmo.com> sous la REF n°16942350



voir tous les détails sur ce bien http://www.repimmo.com/petite_annonces_immobiliere/16942350/maison-a_vendre-vauclose-25.php

Vente Appartement MAICHE (Doubs - 25)

Surface : 62 m²

Surface séjour : 31 m²

Nb pièces : 3 pièces

Chambres : 2 chambres

Prix : 159000 €

Réf : A3348 -



Description détaillée :

Situé proche du centre-ville de Maïche, au rez-de-chaussée d'une petite copropriété, appartement entièrement rénové d'environ 62m² habitables comprenant: entrée indépendante, cuisine aménagée ouverte sur salon séjour lumineux, 2 chambres et salle d'eau avec WC. Coup de coeur assuré pour cet appartement dans lequel vous n'aurez plus qu'à poser vos valises. Rare sur le secteur. Contactez-nous pour venir le visiter.

Les informations sur les risques auxquels ce bien est exposé sont disponibles sur le site Géorisques

Annonce visible sur <http://www.repimmo.com> sous la REF n°16895656



voir tous les détails sur ce bien http://www.repimmo.com/petite_annonces_immobiliere/16895656/appartement-a_vendre-maiche-25.php

Vente Maison MAICHE (Doubs - 25)

Surface : 147 m2

Surface terrain : 1077 m2

Surface séjour : 49 m2

Nb pièces : 5 pièces

Chambres : 3 chambres

SDB : 1 salle de bains

Année de construction : 2006

Prix : 459000 €

Réf : A3351 -

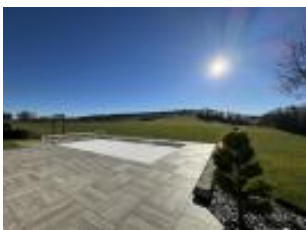


Description détaillée :

RARE SUR LE SECTEUR: située dans le village de Fessevillers, proche de la frontière Suisse, l'Agence Francimmo vous propose en exclusivité cette maison de 2006 avec magnifique vue dégagée, de 147m2 habitables, comprenant: entrée avec rangement, cuisine équipée ouverte sur grand séjour avec poêle à bois, salon, WC, salle de bains et dressing. A l'étage, mezzanine, 3 chambres spacieuses et WC. Le sous-sol dispose d'un garage 2 voitures, une cave, buanderie et atelier. Vous serez séduits par les extérieurs de la maison bénéficiant d'une piscine chauffée, d'une grande terrasse, d'un terrain de 1077m2 et par la situation de cette maison avec vue. N'attendez plus, contactez-nous pour venir la visiter.

Les informations sur les risques auxquels ce bien est exposé sont disponibles sur le site Géorisques

Annnonce visible sur <http://www.repimmo.com> sous la REF n°16895655



voir tous les détails sur ce bien http://www.repimmo.com/petite_annonces_immobiliere/16895655/maison-a_vendre-maiche-25.php

Vente Appartement PONT-DE-ROIDE (Doubs - 25)

Surface : 60 m²

Surface séjour : 19 m²

Nb pièces : 2 pièces

Chambres : 1 chambre

SDB : 1 salle de bains

Prix : 66000 €

Réf : B3332 -



Description détaillée :

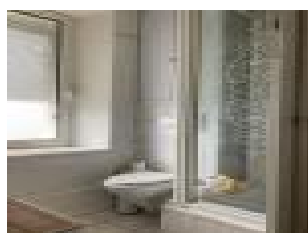
APPARTEMENT situé au 2^{ème} étage d'une copropriété de lots 12 lots principaux à PONT DE ROIDE comprenant : une cuisine ouverte sur séjour, une chambre et une salle d'eau avec WC. Garage, cave et grenier privatif.

DPE EN COURS DE REALISATION. ACTUELLEMENT LOUE. Revenus locatifs/an: 5340EUR. Idéal investisseur !

Contactez-nous pour venir visiter.

Les informations sur les risques auxquels ce bien est exposé sont disponibles sur le site Géorisques

Annonce visible sur <http://www.repimmo.com> sous la REF n°16895654



voir tous les détails sur ce bien http://www.repimmo.com/petite_annonces_immobiliere/16895654/appartement-a_vendre-pont_de_roide-25.php

Vente Prestige FOURNET-BLANCHEROCHE (Doubs - 25)

Surface : 649 m²

Surface terrain : 55416 m²

Nb pièces : 16 pièces

Chambres : 11 chambres

SDB : 3 salles de bains

Année de construction : 1781

Prix : 885500 €

Réf : A3347 -



Description détaillée :

Dans un domaine privatif de plus de 5 hectares, venez découvrir cette vraie demeure du 18^{ème} siècle.

Rénovée, elle se compose d'un grand espace salon détente, un second salon authentique avec tuyé, une salle de séjour, une cuisine entièrement équipée, une salle de télévision, un espace jacuzzi et Sauna, dépendances.

Vous accéderez à l'étage par un magnifique escalier central avec verrière donnant sur la charpente traditionnelle et desservant 7 vastes chambres dotées de salle de bains privées et 2 suites parentales de 100 m², exposées plein sud.

Terrain de tennis et de pétanque privés.

Parking Grande terrasse de 100 m²

Rare et Idéalement située, dans un cadre naturel et authentique, cette ferme restaurée est idéale pour les amoureux de la nature

DPE ANCIENNE VERSION

Honoraires charge vendeur

Annnonce visible sur <http://www.repimmo.com> sous la REF n°16853723



voir tous les détails sur ce bien http://www.repimmo.com/petite_annonces_immobiliere/16853723/prestige-a_vendre-fournet_blancherocche-25.php

Vente Maison MAICHE (Doubs - 25)

Surface : 120 m2

Surface terrain : 1534 m2

Surface séjour : 23 m2

Nb pièces : 5 pièces

Chambres : 4 chambres

Année de construction : 2012

Prix : 274000 €

Réf : A3346 -



Description détaillée :

Exclusivité Francimmo: Idéalement située dans le village de BATTENANS-VARIN, à moins de 15 minutes de Maiche, dans un secteur calme avec vue dégagée, venez visiter cette maison de 2012 comprenant: entrée, cuisine meublée ouverte sur salon séjour lumineux, 2 chambres, WC et salle d'eau. A l'étage, mezzanine, 2 chambres et WC avec lavabo. Garage une voiture accolé à la maison. Vous serez séduits par le terrain de 15 ares agrémenté d'une terrasse. Rare sur le secteur, contactez-nous pour venir la visiter.

Les informations sur les risques auxquels ce bien est exposé sont disponibles sur le site Géorisques

Annnonce visible sur <http://www.repimmo.com> sous la REF n°16829784



voir tous les détails sur ce bien http://www.repimmo.com/petite_annonces_immobiliere/16829784/maison-a_vendre-maiche-25.php

Vente Maison MAICHE (Doubs - 25)

Surface : 133 m²

Surface terrain : 633 m²

Surface séjour : 24 m²

Nb pièces : 6 pièces

Chambres : 4 chambres

SDB : 1 salle de bains

Année de construction : 1972

Prix : 279000 €

Réf : A3340 -



Description détaillée :

GRANDE MAISON, idéalement située SUR LES HAUTEURS DE MAICHE. Répartie sur 3 niveaux, cette maison fait 133m² habitables et plus de 170m² de surface utile. Elle est composée, au rez-de-chaussée, d'une entrée, d'une cuisine, d'un séjour agréable et lumineux avec accès à une terrasse exposée plein sud qui profite d'une très jolie vue dégagée, à cet étage se trouve également une chambre, une lingerie, une salle de bains et un WC séparé. Au 1er étage, trois grandes chambres dont une comprenant un accès à un grand balcon, une salle d'eau avec WC ainsi qu'un grenier. Au sous-sol du bien, une chaufferie, une cave, un grand garage pour 2 voitures. A l'extérieur, un cabanon de jardin avec électricité, un terrain arboré et une spacieuse terrasse. Le tout sur une parcelle de 6,33 ares. Vous êtes INTERESSES ? On comprend ! NOUS CONTACTER POUR VISITER.

Les informations sur les risques auxquels ce bien est exposé sont disponibles sur le site Géorisques

Annnonce visible sur <http://www.repimmo.com> sous la REF n°16779527



voir tous les détails sur ce bien http://www.repimmo.com/petite_annonces_immobiliere/16779527/maison-a_vendre-maiche-25.php

Vente Appartement MAICHE (Doubs - 25)

Surface : 93 m²

Surface séjour : 15 m²

Nb pièces : 5 pièces

Chambres : 3 chambres

Prix : 110000 €

Réf : A3335 -



Description détaillée :

Venez découvrir cet appartement A RENOVER situé au 1er étage d'une copropriété de 7 lots principaux, idéalement situé proche de toutes commodités et de la frontière Suisse, comprenant: entrée, cuisine, salon, 3 chambres, cellier, salle d'eau avec WC, coin rangement, terrasse et garage. Ce bien saura vous séduire par son potentiel et sa situation. **NOMBREUX TRAVAUX A PREVOIR.** Nous contacter pour visiter.

Annnonce visible sur <http://www.repimmo.com> sous la REF n°16779526



voir tous les détails sur ce bien http://www.repimmo.com/petite_annonces_immobiliere/16779526/appartement-a_vendre-maiche-25.php

Vente Appartement MAICHE (Doubs - 25)

Surface : 48 m²

Surface séjour : 11 m²

Nb pièces : 3 pièces

Chambres : 2 chambres

Prix : 77000 €

Réf : A3336 -

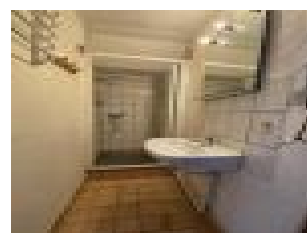


Description détaillée :

Situé au 3ème étage d'une copropriété de 19 lots, appartement A RENOVER comprenant cuisine, petite salle d'eau, salon, WC, dégagement, 2 chambres, grenier et garage. Quelques travaux à prévoir. Proche centre-ville.

Contactez-nous pour venir visiter.

Annnonce visible sur <http://www.repimmo.com> sous la REF n°16779525



voir tous les détails sur ce bien http://www.repimmo.com/petite_annonces_immobiliere/16779525/appartement-a_vendre-maiche-25.php

Vente Terrain CHARQUEMONT (Doubs - 25)

Surface : 2122 m²

Prix : 199000 €

Réf : A3331 -



Description détaillée :

Terrain de 21 ares 22 centiares au total.

Possibilité de construire un collectif (plans sur demande)

Les informations sur les risques auxquels ce bien est exposé sont disponibles sur le site Géorisques

Annnonce visible sur <http://www.repimmo.com> sous la REF n°16767286



voir tous les détails sur ce bien http://www.repimmo.com/petite_annonces_immobiliere/16767286/terrain-a_vendre-charquemont-25.php

Vente Immeuble SAINT-HIPPOLYTE (Doubs - 25)

Surface : 159 m²

Prix : 165000 €

Réf : A3322 -



Description détaillée :

AU COEUR DU CENTRE-VILLE DE SAINT-HIPPOLYTE, UN IMMEUBLE EN MONOPROPRIETE SUR 3 ETAGES. Pour un total de 159m² au sol, dont 106m² habitables, répartis ainsi : au rez-de-chaussée: une entrée, un local commercial de 35m², une chaufferie et un WC. Au 1er étage : une cuisine équipée ouverte sur une pièce à vivre de 32m² avec cheminée, un salon et un WC. Au 2e étage : 3 chambres, (dont une en enfilade) et deux salles d'eau avec WC. Au sous-sol se trouve une cave et dans les combles, deux grands greniers. Ce bien avec du cachet offre de nombreuses possibilités, autant résidentielles que locatives. INTERESSE ? CONTACTEZ-NOUS !

« Les informations sur les risques auxquels ce bien est exposé sont disponibles sur le site Géorisques : »

Annnonce visible sur <http://www.repimmo.com> sous la REF n°16685648



voir tous les détails sur ce bien http://www.repimmo.com/petite_annonces_immobiliere/16685648/immeuble-a_vendre-saint_hippolyte-25.php

Vente Appartement MAICHE (Doubs - 25)

Surface : 83 m²

Surface séjour : 30 m²

Nb pièces : 3 pièces

Chambres : 2 chambres

SDB : 1 salle de bains

Année de construction : 1940

Prix : 199000 €

Réf : A3327 -



Description détaillée :

AGREABLE APPARTEMENT en duplex comprenant entrée, cuisine séjour avec balcon, dégagement, deux chambres, salle de bains, WC et à l'étage : mezzanine, petite chambre mansardée, rangement

Les informations sur les risques auxquels ce bien est exposé sont disponibles sur le site Géorisques

Annnonce visible sur <http://www.repimmo.com> sous la REF n°16646745



voir tous les détails sur ce bien http://www.repimmo.com/petite_annonces_immobiliere/16646745/appartement-a_vendre-maiche-25.php

Vente Appartement CHARQUEMONT (Doubs - 25)

Surface : 89 m²

Surface séjour : 42 m²

Nb pièces : 3 pièces

Chambres : 2 chambres

Année de construction : 2006

Prix : 219000 €

Réf : A3328 -



Description détaillée :

Idéalement situé au 3^{ème} étage d'une résidence de 2007 avec ascenseur, venez découvrir cet appartement d'environ 89,5m² habitables comprenant: entrée, cuisine équipée ouverte sur salon-séjour avec accès balcon-terrasse, salle d'eau, WC et deux chambres. Vous bénéficierez en annexe d'un garage et d'une cave. Proche des commerces et de la frontière Suisse, contactez-nous pour venir visiter.

Les informations sur les risques auxquels ce bien est exposé sont disponibles sur le site Géorisques

Annonce visible sur <http://www.repimmo.com> sous la REF n°16616275



voir tous les détails sur ce bien http://www.repimmo.com/petite_annonces_immobiliere/16616275/appartement-a_vendre-charquemont-25.php

Vente Maison DAMPRICHARD (Doubs - 25)

Surface : 171 m²

Surface terrain : 571 m²

Surface séjour : 43 m²

Nb pièces : 6 pièces

Chambres : 2 chambres

Année de construction : 1970

Prix : 295000 €

Réf : A3320 -



Description détaillée :

Rare sur le secteur, l'Agence Francimmo vous propose cette maison rénovée avec goût, sur sous-sol, d'environ 171m² habitables, composée d'une entrée, une cuisine équipée ouverte sur salon-séjour lumineux avec poêle à bois, deux chambres (dont une avec grand dressing), une salle d'eau et un WC séparé. Au même niveau, local de 17m² avec entrée indépendante: IDEAL pour profession libérale ou extension de l'habitation. Vous trouverez au premier étage un grand grenier aménagé d'une surface de 44m², laissant la possibilité de l'agencer de la manière qui vous conviendra le mieux (chambre avec salle d'eau, salle de jeu, salon ou bureau...) Vous ne pourrez qu'être séduits par une spacieuse terrasse à l'arrière du bien. La maison dispose au sous-sol d'un garage avec porte électrique, d'un espace chauffé et d'une pièce de rangement.

Les informations sur les risques auxquels ce bien est exposé sont disponibles sur le site Géorisques

Annnonce visible sur <http://www.repimmo.com> sous la REF n°16525322



voir tous les détails sur ce bien http://www.repimmo.com/petite_annonces_immobiliere/16525322/maison-a_vendre-damprichard-25.php

Vente Appartement MAICHE (Doubs - 25)

Surface : 49 m²

Surface séjour : 38 m²

Nb pièces : 1 pièce

Année de construction : 1978

Prix : 77000 €

Réf : A3299 -



Description détaillée :

Idéalement situé au 2^{ème} étage d'une copropriété proche du centre-ville de Maïche, l'Agence Francimmo vous propose en exclusivité ce studio lumineux, de 49,7M² habitables, comprenant: entrée avec placard, cuisine équipée ouverte sur séjour, salle d'eau avec WC. IDEAL premier achat ou investisseurs.

Les informations sur les risques auxquels ce bien est exposé sont disponibles sur le site Géorisques

Annnonce visible sur <http://www.repimmo.com> sous la REF n°16275026



voir tous les détails sur ce bien http://www.repimmo.com/petite_annonces_immobiliere/16275026/appartement-a_vendre-maiche-25.php

Vente Local commercial PONT-DE-ROIDE (Doubs - 25)

Surface : 93 m2

Prix : 160000 €

Réf : B3223 -



Description détaillée :

Murs commerciaux idéalement situés dans une copropriété de 4 lots principaux sur la commune de PONT-DE-ROIDE, comprenant : un Magasin, un laboratoire, une réserve, un vestiaire, une ancienne boulangerie, une autre réserve, un fournil et un WC. Actuellement loués. Revenus annuels brut : 10800 EUR Idéal pour investisseur, venez découvrir ce bien et tout son potentiel.

Annonce visible sur <http://www.repimmo.com> sous la REF n°16102298



voir tous les détails sur ce bien http://www.repimmo.com/petite_annonces_immobiliere/16102298/local_commercial-a_vendre-pont_de_roide-25.php

Vente Maison FLEUREY (Doubs - 25)

Surface : 180 m²

Surface terrain : 1690 m²

Surface séjour : 26 m²

Nb pièces : 6 pièces

Chambres : 4 chambres

SDB : 1 salle de bains

Année de construction : 1831

Prix : 175000 €

Réf : A3227 -



Description détaillée :

SECTEUR PROCHE SAINT-HIPPOLYTE. L'Agence Francimmo vous propose cette grande maison de village anciennement à usage de fromagerie et d'habitation, à rénover, d'environ 180M² habitables, comprenant: cuisine, salle à manger, salon, WC, salle de bains, atelier, 3 caves, cellier, chaufferie et pièce. Au 1er étage: 3 chambres, une pièce à rénover et grange. Au 2ième étage: greniers. Terrain arboré de 16a 90ca. Vous serez séduits par l'exposition de cette maison, la surface, les dépendances, le jardin bucolique et la vue dégagée. A venir visiter sans tarder.

Annonce visible sur <http://www.repimmo.com> sous la REF n°16102263



voir tous les détails sur ce bien http://www.repimmo.com/petite_annonces_immobiliere/16102263/maison-a_vendre-fleurey-25.php

Vente Appartement MAICHE (Doubs - 25)

Surface : 46 m²

Surface séjour : 25 m²

Nb pièces : 2 pièces

Chambres : 1 chambre

Année de construction : 1960

Prix : 129000 €

Réf : A3265 -



Description détaillée :

SPECIAL INVESTISSEUR. Venez découvrir cet appartement d'environ 46m² habitables, comprenant : une entrée avec placard, une chambre, une salle d'eau, un WC ainsi qu'une cuisine équipée ouverte sur séjour lumineux avec accès balcon. Actuellement vendu loué, revenus locatifs annuel: 5760EUR. Contactez-nous pour venir visiter.

Annnonce visible sur <http://www.repimmo.com> sous la REF n°16102261



voir tous les détails sur ce bien http://www.repimmo.com/petite_annonces_immobiliere/16102261/appartement-a_vendre-maiche-25.php

Vente Maison VAUFREY (Doubs - 25)

Surface : 110 m²

Surface terrain : 496 m²

Surface séjour : 18 m²

Nb pièces : 4 pièces

Chambres : 2 chambres

SDB : 1 salle de bains

Prix : 120000 €

Réf : A3221 -



Description détaillée :

Idéalement située en impasse, dans un secteur calme de la Vallée du Doubs, dans le village de VAUFREY, venez découvrir cette maison de village d'environ 110M² habitables comprenant: cuisine aménagée, cellier, salle à manger avec cheminée, salon, WC et salle de bains. A l'étage, mezzanine, 2 chambres, pièce et grenier. Petit garage accolé à la maison. Terrain de 496M². Vous serez séduits par cette maison avec beaucoup de charme et proche de la frontière Suisse. A venir visiter sans tarder.

Annonce visible sur <http://www.repimmo.com> sous la REF n°16102254



voir tous les détails sur ce bien http://www.repimmo.com/petite_annonces_immobiliere/16102254/maison-a_vendre-vaufrey-25.php

Vente Appartement MAICHE (Doubs - 25)

Surface : 62 m2

Nb pièces : 2 pièces

Chambres : 1 chambre

Année de construction : 1940

Prix : 92000 €

Réf : A3220 -



Description détaillée :

EXCLUSIVITE AU CENTRE DE MAICHE, Dans copropriete de 10 lots principaux appartement F2 de 62,59 m2 comprenant, entree, cuisine, salon-sejour, 1 chambre, salle d'eau.

Actuellement loue.

Revenu locatif: 4 800 EUR/an

Charges courantes annuelles : 714.85 EUR

Honoraires charge vendeur

Annonce visible sur <http://www.repimmo.com> sous la REF n°16102252



voir tous les détails sur ce bien http://www.repimmo.com/petite_annonces_immobiliere/16102252/appartement-a_vendre-maiche-25.php