

**IMMOBILIERE CLAUDE RIZZON – ICR57 - METZ**

**32-34 avenue de Plantières 57070 METZ**

**Tel : 03.87.75.87.75**

**E-Mail : [icr57-metz@rizzon.com](mailto:icr57-metz@rizzon.com)**

## Location Appartement METZ ( Moselle - 57 )

Surface : 20 m<sup>2</sup>

Nb pièces : 1 pièce

SDB : 1 salle de bains

Année de construction : 1988

Charges : 50 €

Prix : 361 €/mois

Réf : 988 -



### Description détaillée :

Studio de 20.54m<sup>2</sup> situé à METZ PLANTIERES, au 1er étage.

Kitchenette (frigo et plaques de cuisson) ouverte sur séjour. Salle de bain avec baignoire et WC. Placard dans l'entrée.

Résidence sécurisée, MERIMEE.

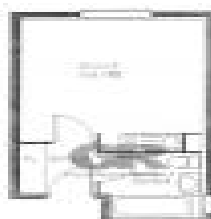
Quartier METZ PLANTIERES proximité accès voie rapide, METTIS et TCRM, Centre Ville, gare, Campus Bridoux, Technopole, lycée ROBERT SCHUMAN.

Parking privatif, cave.

Retrouvez toutes nos annonces sur [Immobilierclauderizzon.fr](http://Immobilierclauderizzon.fr) pour seloger à Metz et Nancy. Pour visiter cette maison, contactez-nous au 03.87.75.87.75

Les informations sur les risques auxquels ce bien est exposé sont disponibles sur le site Géorisques : [www.georisques.gouv.fr](http://www.georisques.gouv.fr)

Annonce visible sur <http://www.repimmo.com> sous la REF n°17000210



voir tous les détails sur ce bien [http://www.repimmo.com/petite\\_annonces\\_immobiliere/17000210/appartement-location-metz-57\\_php](http://www.repimmo.com/petite_annonces_immobiliere/17000210/appartement-location-metz-57_php)

## Location Appartement METZ ( Moselle - 57 )

Surface : 23 m<sup>2</sup>

Nb pièces : 1 pièce

SDB : 1 salle de bains

Année de construction : 1991

Charges : 40 €

Prix : 470 €/mois

Réf : 1028 -



### Description détaillée :

A voir ! Beau studio de 23.72m<sup>2</sup> situé à METZ PLANTIERES, au 3<sup>ème</sup> étage avec ascenseur de la résidence COLBERT.

Entrée avec placard, kitchenette (plaques de cuisson, frigo) ouverte sur séjour, salle de bain avec baignoire.

Box en sous-sol.

Quartier METZ PLANTIERES (avenue de Plantières): accès centre ville rapide, Lycée Schumann, croix rouge, technopole, bridoux), commerces, Autoroute A31, Campus du Saulcy.

Etudiants, vous recherchez un appartement à louer pour seloger à Metz et Nancy, consultez nos annonces sur [Immobilierclauderizzon.fr](http://Immobilierclauderizzon.fr). Pour visiter cet appartement, contactez-nous au 03.87.75.87.75

Les informations sur les risques auxquels ce bien est exposé sont disponibles sur le site Géorisques : [www. georisques.gouv. fr](http://www.georisques.gouv.fr)

Annonce visible sur <http://www.repimmo.com> sous la REF n°16991191



voir tous les détails sur ce bien [http://www.repimmo.com/petite\\_annonces\\_immobiliere/16991191/appartement-location-metz-57\\_php](http://www.repimmo.com/petite_annonces_immobiliere/16991191/appartement-location-metz-57_php)

## Location Appartement METZ ( Moselle - 57 )

Surface : 23 m<sup>2</sup>

Nb pièces : 1 pièce

SDB : 1 salle de bains

Année de construction : 1981

Charges : 46 €

Prix : 352 €/mois

Réf : 989 -



### Description détaillée :

Proche centre ville au calme ! Joli studio de 23m<sup>2</sup> situé à METZ PLANTIERES.

Il dispose d'une entrée avec placard, kitchenette ouverte sur séjour, salle de bains.

Annexe : Place de parking privative

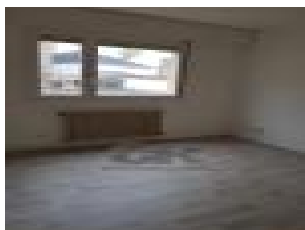
Chauffage collectif

Quartier METZ PLANTIERES: accès voie rapide, TCRM, et METTIS, Campus Bridoux, Technopole, hôpital Legouest, Institution De la Salle.

Retrouvez sur le site [Immobilierclauderizzon.fr](http://Immobilierclauderizzon.fr), tous les services de l'immobilier à METZ PLANTIERES (location, gestion locative, syndic de copropriété, vente, promotion ) et dans la région Alsace-Lorraine. Pour visiter cet appartement, contactez-nous au 03.87.75.87.75

Les informations sur les risques auxquels ce bien est exposé sont disponibles sur le site Géorisques : [www.georisques.gouv.fr](http://www.georisques.gouv.fr)

Annonce visible sur <http://www.repimmo.com> sous la REF n°16991190



voir tous les détails sur ce bien [http://www.repimmo.com/petite\\_annonces\\_immobiliere/16991190/appartement-location-metz-57.php](http://www.repimmo.com/petite_annonces_immobiliere/16991190/appartement-location-metz-57.php)

## Location Appartement METZ ( Moselle - 57 )

Surface : 65 m<sup>2</sup>

Nb pièces : 3 pièces

Chambres : 2 chambres

SDB : 1 salle de bains

Année de construction : 1992

Charges : 99 €

Prix : 819 €/mois

Réf : 768 -



### Description détaillée :

A voir ! Bel appartement de 65.49m<sup>2</sup> situé à METZ SABLON de type T3 (3 pièces), au 2<sup>ème</sup> étage avec ascenseur et loggia de 8.64m<sup>2</sup>. Cuisine séparée et équipée, salon de 19.66m<sup>2</sup> avec un accès loggia. 2 chambres. Salle de bains avec baignoire. Placard dans l'entrée.

Résidence récente sécurisée, BOUTON D'OR. Quartier METZ SABLON (Rue Du Lavoir): Accès gare rapide, Centre ville à proximité, TCRM et METTIS, Commerces et toutes commodités, Technopole.

Annexes : Garage et cave.

A la recherche d'un logement à METZ? Retrouvez toutes nos offres sur le site Immobilière Claude Rizzon. Pour visiter cet appartement, contactez-nous au 03.87.75.87.75

Les informations sur les risques auxquels ce bien est exposé sont disponibles sur le site Géorisques : [www. georisques. gov. fr](http://www.georisques.gouv.fr)

Annonce visible sur <http://www.repimmo.com> sous la REF n°16971283



voir tous les détails sur ce bien [http://www.repimmo.com/petite\\_annonces\\_immobiliere/16971283/appartement-location-metz-57\\_php](http://www.repimmo.com/petite_annonces_immobiliere/16971283/appartement-location-metz-57_php)

## Location Appartement METZ ( Moselle - 57 )

Surface : 28 m2

Nb pièces : 1 pièce

Année de construction : 2007

Charges : 36 €

Prix : 436 €/mois

Réf : 928 -



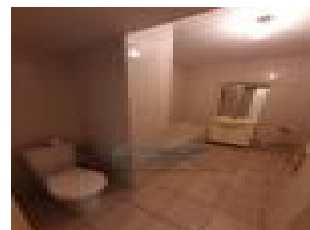
### Description détaillée :

A louer : Joli 1 pièce de 28m<sup>2</sup> au rez-de-chaussée de la résidence LE SISLEY. Il dispose d'une entrée avec placard, un coin cuisine avec plaques vitrocéramique, frigo, four, ouverte sur séjour. Salle de bain avec baignoire et WC. Une place de parking complète ce bien.

Quartier METZ BELLECROIX (Boulevard de l'Europe): METTIS, Accès rapide au Centre Ville, Campus Bridoux, Lycée Robert Schuman, commerces, CHR Schumann et Mercy, Voie rapide et Autoroute A4. A la recherche d'un logement à METZ BELLECROIX ? Retrouvez toutes nos offres sur le site Immobilière Claude Rizzon. Pour visiter ce studio, contactez-nous au 03.87.75.87.75

Les informations sur les risques auxquels ce bien est exposé sont disponibles sur le site Géorisques : [www. georisques. gouv. fr](http://www.georisques.gouv.fr)

Annnonce visible sur <http://www.repimmo.com> sous la REF n°16971282



voir tous les détails sur ce bien [http://www.repimmo.com/petite\\_annonces\\_immobiliere/16971282/appartement-location-metz-57\\_php](http://www.repimmo.com/petite_annonces_immobiliere/16971282/appartement-location-metz-57_php)

## Location Appartement BAN-SAINT-MARTIN ( Moselle - 57 )

Surface : 64 m<sup>2</sup>

Nb pièces : 3 pièces

Chambres : 2 chambres

SDB : 1 salle de bains

Année de construction : 1993

Charges : 58 €

Prix : 820 €/mois

Réf : 978 -



### Description détaillée :

Dans résidence au calme dans une impasse, appartement de 64.82 m<sup>2</sup> situé au BAN SAINT MARTIN de type T3 (3 pièces), au 1<sup>er</sup> étage avec balcon plein Sud.

Cuisine équipée séparée, séjour, 2 chambres. Salle de bains avec baignoire, WC séparé. Grand placard dans l'entrée. Chauffage individuel au gaz.

Cave, place de parking privative et garage fermé.

BAN ST MARTIN: à proximité du Mont Saint Quentin, autoroutes, commerces, centre -ville.

A la recherche d'un logement à Metz et Nancy ? Retrouvez toutes nos offres sur le site Immobilière Claude Rizzon. Pour visiter cet appartement, contactez-nous au 03.87.75.87.75

Les informations sur les risques auxquels ce bien est exposé sont disponibles sur le site Géorisques : [www. georisques. gouv. fr](http://www.georisques.gouv.fr)

Annonce visible sur <http://www.repimmo.com> sous la REF n°16971281



voir tous les détails sur ce bien [http://www.repimmo.com/petite\\_annonces\\_immobiliere/16971281/appartement-location-ban\\_saint\\_martin-57.php](http://www.repimmo.com/petite_annonces_immobiliere/16971281/appartement-location-ban_saint_martin-57.php)

## Location Appartement YUTZ ( Moselle - 57 )

Surface : 46 m<sup>2</sup>

Nb pièces : 2 pièces

Chambres : 1 chambre

Année de construction : 2023

Charges : 50 €

Prix : 770 €/mois

Réf : 1029 -



### Description détaillée :

Au coeur de Yutz, dans une résidence neuve et de standing, beau 2 pièces de 46m<sup>2</sup> situé au 1er étage avec ascenseur. Il comprend une entrée avec placard, cuisine équipée ouverte sur séjour donnant sur un grand balcon, une chambre séparée et une salle d'eau avec douche à l'italienne et un WC.

Une place de stationnement sécurisée.

A proximité : de commerces, ligne de bus et d'accès autoroutes. Retrouvez toutes nos annonces immobilières en Moselle et Meurthe-et-Moselle sur Immobilière Claude Rizzon. Pour visiter cet appartement, contactez-nous au 03.87.75.87.75

Les informations sur les risques auxquels ce bien est exposé sont disponibles sur le site Géorisques : [www. georisques. gouv. fr](http://www.georisques.gouv.fr)

Annnonce visible sur <http://www.repimmo.com> sous la REF n°16971280



voir tous les détails sur ce bien [http://www.repimmo.com/petite\\_annonces\\_immobiliere/16971280/appartement-location-yutz-57.php](http://www.repimmo.com/petite_annonces_immobiliere/16971280/appartement-location-yutz-57.php)



## Location Appartement METZ ( Moselle - 57 )

Surface : 20 m<sup>2</sup>

Nb pièces : 1 pièce

Année de construction : 1988

Charges : 42 €

Prix : 417 €/mois

Réf : 929 -



### Description détaillée :

Studio de 20.28m<sup>2</sup> située à METZ DEVANT LES PONTS, au 2<sup>ème</sup> étage. Kitchenette (frigo et plaques de cuisson) ouverte sur séjour . Salle de bain avec baignoire. WC. Placard dans l'entrée. Quartier METZ DEVANT LES PONTS (impasse Jacques Swebach): commerces, METTIS, Campus du Saulcy, Lycée Cormontaigne, IRTS, Centre-Ville, Autoroute A31. Résidence ATLAS Parking privatif, Vous recherchez un logement étudiant pour seloger à METZ DEVANT LES PONTS, consultez nos annonces sur [Immobilierclauderizzon.fr](http://Immobilierclauderizzon.fr). Pour visiter cette maison, contactez-nous au 03.87.75.87.75

Les informations sur les risques auxquels ce bien est exposé sont disponibles sur le site Géorisques : [www.georisques.gouv.fr](http://www.georisques.gouv.fr)

Annonce visible sur <http://www.repimmo.com> sous la REF n°16971279



voir tous les détails sur ce bien [http://www.repimmo.com/petite\\_annonces\\_immobiliere/16971279/appartement-location-metz-57\\_php](http://www.repimmo.com/petite_annonces_immobiliere/16971279/appartement-location-metz-57_php)

## Location Appartement METZ ( Moselle - 57 )

Surface : 46 m<sup>2</sup>

Nb pièces : 2 pièces

Chambres : 1 chambre

SDB : 1 salle de bains

Année de construction : 1990

Charges : 52 €

Prix : 608 €/mois

Réf : 746 -



### Description détaillée :

Bel appartement de 46.97m<sup>2</sup> situé à METZ SABLON de type T2 (2 pièces) en très bon état général, au 3ème étage avec ascenseur et balcon de 5.32m<sup>2</sup>.

Cuisine de 7.24m<sup>2</sup> ouverte sur séjour de 16.22m<sup>2</sup> avec un accès balcon. 1 chambre de 9.22m<sup>2</sup>. Salle de bain avec baignoire. 1 WC. Placard dans l'entrée. Parking privatif.

Résidence de bon standing sécurisée, MUGUETS.

Quartier METZ SABLON (rue Anne de Méjanès): commerces, TCRM, toutes commodités, les Arènes et Centre Pompidou, gare.

A la recherche d'un logement à METZ SABLON? Retrouvez toutes nos offres sur le site . Pour visiter cet appartement, contactez-nous au 03.87.75.87.75

Les informations sur les risques auxquels ce bien est exposé sont disponibles sur le site Géorisques : [www. georisques. gouv. fr](http://www.georisques.gouv.fr)

Annnonce visible sur <http://www.repimmo.com> sous la REF n°16971278



voir tous les détails sur ce bien [http://www.repimmo.com/petite\\_annonces\\_immobiliere/16971278/appartement-location-metz-57\\_php](http://www.repimmo.com/petite_annonces_immobiliere/16971278/appartement-location-metz-57_php)

## Location Appartement METZ ( Moselle - 57 )

Surface : 26 m<sup>2</sup>

Nb pièces : 1 pièce

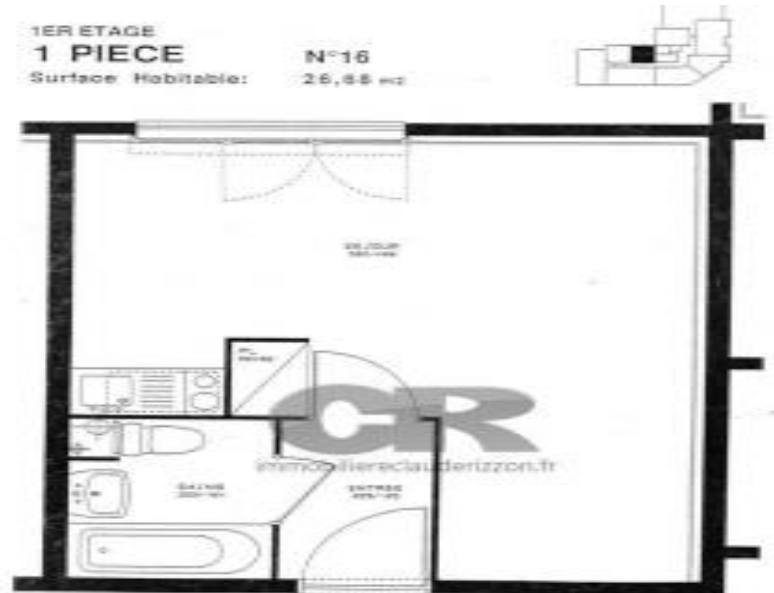
SDB : 1 salle de bains

Année de construction : 1998

Charges : 32 €

Prix : 422 €/mois

Réf : 990 -



### Description détaillée :

Metz accès rapide gare, grand studio de 26.68m<sup>2</sup>, au 1er étage avec ascenseur et emplacement de parking privatif  
Kitchenette (frigo et plaques de cuisson) ouverte sur séjour, salle de bains avec baignoire. Placard.

Résidence LES JONQUILLES récente de bon standing sécurisée avec espaces verts.

Quartier METZ SABLON proche : TCRM, commerces, accès rapide technôpole.

L'Immobilier Claude Rizzon, tous les services de l'immobilier à Metz et Nancy: location, gestion locative, syndic de copropriété, vente, promotion. Pour visiter ce studio, contactez-nous au 03.87.75.87.75

Les informations sur les risques auxquels ce bien est exposé sont disponibles sur le site Géorisques : [www.georisques.gouv.fr](http://www.georisques.gouv.fr)

Annonce visible sur <http://www.repimmo.com> sous la REF n°16926030



voir tous les détails sur ce bien [http://www.repimmo.com/petite\\_annonces\\_immobiliere/16926030/appartement-location-metz-57\\_php](http://www.repimmo.com/petite_annonces_immobiliere/16926030/appartement-location-metz-57_php)

## Location Appartement WOIPPY ( Moselle - 57 )

Surface : 66 m<sup>2</sup>

Nb pièces : 3 pièces

Chambres : 2 chambres

SDB : 1 salle de bains

Année de construction : 2023

Charges : 125 €

Prix : 885 €/mois

Réf : 1015 -



### Description détaillée :

Au coeur de Woippy village, dans une résidence neuve et de standing, beau 3 pièces de 66m<sup>2</sup> situé au RDC à l'arrière de l'immeuble. Il comprend une entrée avec placard, cuisine équipée ouverte sur séjour donnant sur un grand balcon, 2 chambres séparées et une salle de bain avec douche et un WC séparé. Place de stationnement sécurisée et une cave complètent ce bien.

(!! FISCALITE PINEL : plafond de ressources)

A proximité : de commerces, ligne de bus et d'accès autoroutes. Retrouvez toutes nos annonces immobilières en Moselle et Meurthe-et-Moselle sur Immobilière Claude Rizzon. Pour visiter cet appartement, contactez-nous au 03.87.75.87.75

Les informations sur les risques auxquels ce bien est exposé sont disponibles sur le site Géorisques : [www. georisques. gov. fr](http://www.georisques.gouv.fr)

Annonce visible sur <http://www.repimmo.com> sous la REF n°16926028



voir tous les détails sur ce bien [http://www.repimmo.com/petite\\_annonces\\_immobiliere/16926028/appartement-location-woippy-57\\_php](http://www.repimmo.com/petite_annonces_immobiliere/16926028/appartement-location-woippy-57_php)

## Location Appartement METZ ( Moselle - 57 )

Surface : 18 m2

Nb pièces : 1 pièce

SDB : 1 salle de bains

Année de construction : 1995

Charges : 27 €

Prix : 340 €/mois

Réf : 716 -



### Description détaillée :

Studio de 18.26m<sup>2</sup> située à METZ , au 3ème étage et dernier étage.

Kitchenette (frigo et plaques de cuisson) ouverte sur séjour . Salle de bain avec baignoire. Placard dans l'entrée.

Résidence avec espaces-verts, PETITE ILE - NEWTON

Quartier METZ DEVANT LES PONTS (rue de la Ronde): commerces, TCRM, Campus du Saulcy, Lycée Cormontaigne, IRTS, Centre-Ville, Autoroute A31.

Place de parking privatif

Retrouvez toutes nos annonces sur [Immobilierclauderizzon.fr](http://Immobilierclauderizzon.fr) pour seloger à Metz, Nancy, Strasbourg et Thionville.

Pour visiter cette maison, contactez-nous au 03.87.75.87.75

Les informations sur les risques auxquels ce bien est exposé sont disponibles sur le site Géorisques : [www. georisques.gouv. fr](http://www.georisques.gouv.fr)

Annonce visible sur <http://www.repimmo.com> sous la REF n°16918624



voir tous les détails sur ce bien [http://www.repimmo.com/petite\\_annonces\\_immobiliere/16918624/appartement-location-metz-57.php](http://www.repimmo.com/petite_annonces_immobiliere/16918624/appartement-location-metz-57.php)

## Location Appartement METZ ( Moselle - 57 )

Surface : 20 m2

Nb pièces : 1 pièce

SDB : 1 salle de bains

Année de construction : 1988

Charges : 35 €

Prix : 390 €/mois

Réf : 985 -



### Description détaillée :

A voir ! Studio de 20.54m<sup>2</sup> situé à METZ PLANTIERES, au 2<sup>ème</sup> étage d'une résidence calme et sécurisée.

Kitchenette (frigo et plaques de cuisson) ouverte sur séjour avec accès à un petit balcon. Salle de bain avec baignoire et WC. Placard dans l'entrée.

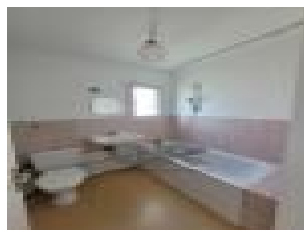
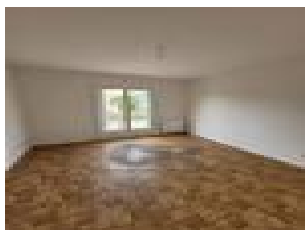
Résidence sécurisée, MERIMEE. Quartier METZ PLANTIERES proximité accès voie rapide, METTIS et TCRM, Centre Ville, gare, Campus Bridoux, Technopole, lycée ROBERT SCHUMAN.

Annexes: Parking privatif et cave.

Retrouvez toutes nos annonces sur [Immobilierclauderizzon.fr](http://Immobilierclauderizzon.fr) pour seloger à Metz et Nancy. Pour visiter cette maison, contactez-nous au 03.87.75.87.75

Les informations sur les risques auxquels ce bien est exposé sont disponibles sur le site Géorisques : [www.georisques.gouv.fr](http://www.georisques.gouv.fr)

Annonce visible sur <http://www.repimmo.com> sous la REF n°16891188



voir tous les détails sur ce bien [http://www.repimmo.com/petite\\_annonces\\_immobiliere/16891188/appartement-location-metz-57\\_php](http://www.repimmo.com/petite_annonces_immobiliere/16891188/appartement-location-metz-57_php)

## Location Appartement METZ ( Moselle - 57 )

Surface : 18 m<sup>2</sup>

Nb pièces : 1 pièce

SDB : 1 salle de bains

Année de construction : 1995

Charges : 40 €

Prix : 418 €/mois

Réf : 981 -



### Description détaillée :

A voir ! Studio de 18.20m<sup>2</sup> situé au 1er étage d'une résidence sécurisée à Metz Sablon.

Appartement avec une Kitchenette (frigo et plaques de cuisson) ouverte sur séjour, Salle de bains avec baignoire et WC. Placard dans l'entrée.

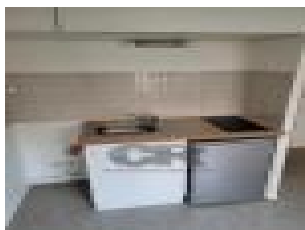
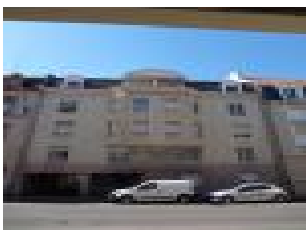
Annexe : Parking privatif.

Quartier METZ SABLON (rue aux arènes): METTIS, commerces, gare, acces rapide Centre Ville, acces rapide Technopole, proche MUSE.

Retrouvez toutes nos annonces sur [Immobilierclaudeurizzon.fr](http://Immobilierclaudeurizzon.fr) pour seloger à Metz et Nancy. Pour visiter cette maison, contactez-nous au 03.87.75.87.75

Les informations sur les risques auxquels ce bien est exposé sont disponibles sur le site Géorisques : [www. georisques.gouv. fr](http://www.georisques.gouv.fr)

Annonce visible sur <http://www.repimmo.com> sous la REF n°16891186



voir tous les détails sur ce bien [http://www.repimmo.com/petite\\_annonces\\_immobiliere/16891186/appartement-location-metz-57\\_php](http://www.repimmo.com/petite_annonces_immobiliere/16891186/appartement-location-metz-57_php)

## Location Appartement METZ ( Moselle - 57 )

Surface : 31 m2

Nb pièces : 1 pièce

SDB : 1 salle de bains

Année de construction : 1990

Charges : 52 €

Prix : 427 €/mois

Réf : 892 -



### Description détaillée :

Bel F1bis situé à METZ SABLON au 1er étage d'une résidence calme et sécurisée

Kitchenette (frigo et plaques de cuisson), ouverte sur séjour avec accès balcon, SDB avec baignoire, placard dans l'entrée.

Annexe : Parking aérien.

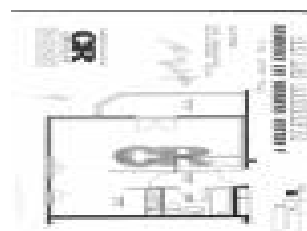
Quartier Metz Sablon: TCRM, commerces à proximité, accès rapide FAC Saulcy, Technopole, Centre-Ville.

Retrouvez sur Immobilière Claude Rizzon, le bon coin des logements étudiant pour s'installer à Metz, Nancy, Thionville.

Pour visiter ce studio, contactez-nous au 03.87.75.87.75

Les informations sur les risques auxquels ce bien est exposé sont disponibles sur le site Géorisques : [www. georisques. gouv. fr](http://www.georisques.gouv.fr)

Annnonce visible sur <http://www.repimmo.com> sous la REF n°16891185



voir tous les détails sur ce bien [http://www.repimmo.com/petite\\_annonces\\_immobiliere/16891185/appartement-location-metz-57\\_php](http://www.repimmo.com/petite_annonces_immobiliere/16891185/appartement-location-metz-57_php)



## Location Appartement METZ ( Moselle - 57 )

Surface : 22 m<sup>2</sup>

Nb pièces : 1 pièce

SDB : 1 salle de bains

Année de construction : 1991

Charges : 50 €

Prix : 400 €/mois

Réf : 732 -



### Description détaillée :

Studio de 22.13m<sup>2</sup> situé à METZ PLANTIERES, au 4ème étage avec ascenseur et balcon.

Kitchenette (frigo et plaques de cuisson vitrocéramiques) ouvert sur séjour avec un accès balcon. Salle de bains avec baignoire. Placard dans l'entrée,

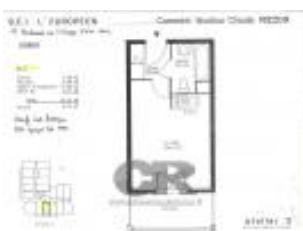
Résidence sécurisée, L'EUROPEEN.

Quartier METZ BELLECROIX (Boulevard de l'Europe): TCRM, Accès rapide au Centre Ville, Campus Bridoux, Lycée Robert Schuman, commerces, CHR Schumann et Mercy, Voie rapide et Autoroute A4.

A la recherche d'un logement à METZ BELLECROIX ? Retrouvez toutes nos offres sur le site Immobilière Claude Rizzon. Pour visiter ce studio, contactez-nous au 03.87.75.87.75

Les informations sur les risques auxquels ce bien est exposé sont disponibles sur le site Géorisques : [www. georisques. gouv. fr](http://www.georisques.gouv.fr)

Annnonce visible sur <http://www.repimmo.com> sous la REF n°16864019



voir tous les détails sur ce bien [http://www.repimmo.com/petite\\_annonces\\_immobiliere/16864019/appartement-location-metz-57\\_php](http://www.repimmo.com/petite_annonces_immobiliere/16864019/appartement-location-metz-57_php)

## Location Appartement ROZERIEULLES ( Moselle - 57 )

Surface : 48 m<sup>2</sup>

Nb pièces : 2 pièces

Chambres : 1 chambre

SDB : 1 salle de bains

Année de construction : 2011

Charges : 128 €

Prix : 664 €/mois

Réf : 913 -



### Description détaillée :

Au calme, beau 2 pièces situé à ROZERIEULLES au rez-de-chaussée de la résidence LES VIGNOBLES.

Entrée, cuisine ouverte sur séjour avec accès à la terrasse, 1 chambre, salle de bains avec douche et WC.

Chauffage individuel au gaz.

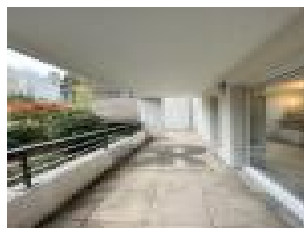
Annexe : Place de parking privative

Quartier Rozérieulles: proche commerces , proximité autoroutes , ZAC AUGNY et centre commercial WAVES.

Vous recherchez un appartement à louer pour vous loger à Metz, Nancy ou Thionville, consultez nos annonces sur Immobilière Claude Rizzon. Pour visiter cet appartement, contactez-nous au 03.87.75.87.75

Les informations sur les risques auxquels ce bien est exposé sont disponibles sur le site Géorisques : [www. georisques. gouv. fr](http://www.georisques.gouv.fr)

Annnonce visible sur <http://www.repimmo.com> sous la REF n°16864016



voir tous les détails sur ce bien [http://www.repimmo.com/petite\\_annonces\\_immobiliere/16864016/appartement-location-rozerieulles-57.php](http://www.repimmo.com/petite_annonces_immobiliere/16864016/appartement-location-rozerieulles-57.php)

## Location Appartement METZ ( Moselle - 57 )

Surface : 32 m2

Nb pièces : 1 pièce

SDB : 1 salle de bains

Année de construction : 1991

Charges : 57 €

Prix : 457 €/mois

Réf : 694 -



### Description détaillée :

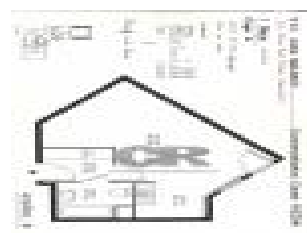
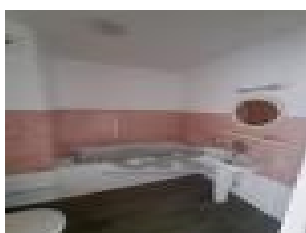
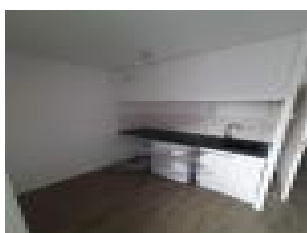
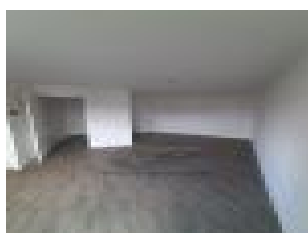
A voir ! Joli F1BIS de 32.38m<sup>2</sup> situé à METZ SABLON au 5<sup>ème</sup> étage avec ascenseur d'un résidence calme et sécurisée.

Kitchenette (frigo et plaques de cuisson) ouverte sur séjour de 25.04m<sup>2</sup>, salle de bains avec baignoire. Grand placard dans l'entrée. Box privatif en sous-sol.

Résidence sécurisée, ANDRE MALRAUX, à proximité de toutes commodités, gare, centre commercial MUSE, centre POMPIDOU, parc de la SEILLE, salle de sport, piscine LOTHAIRE et commerces.

Les informations sur les risques auxquels ce bien est exposé sont disponibles sur le site Géorisques : [www.georisques.gouv.fr](http://www.georisques.gouv.fr)

Annonce visible sur <http://www.repimmo.com> sous la REF n°16822890



voir tous les détails sur ce bien [http://www.repimmo.com/petite\\_annonces\\_immobiliere/16822890/appartement-location-metz-57\\_php](http://www.repimmo.com/petite_annonces_immobiliere/16822890/appartement-location-metz-57_php)