

ECI ESPACE CONSEIL IMMOBILIER

7 rue de Vercly 57070 METZ

Tel : 03.87.77.85.15

E-Mail : contact@eci.fr

Vente Maison THIONVILLE (Moselle - 57)

Surface : 135 m2

Surface terrain : 270 m2

Nb pièces : 6 pièces

Chambres : 4 chambres

Année de construction : 2025

Prix : 539500 €

Réf : ECI-SLAF312 -



Description détaillée :

ELANGE - La Croix Hépich :

Sur un emplacement recherché, à 5 minutes de l'A31 et des commerces, nous vous proposons de découvrir en exclusivité cette maison mitoyenne neuve aux prestations qualitatives.

Pensée pour votre confort au quotidien, cette maison comprend 4 chambres dont une suite parentale, une buanderie et un lumineux séjour donnant accès à la terrasse.

Conforme à la réglementation environnementale de 2020, la maison est entièrement isolée et une pompe à chaleur réversible assure chauffage et climatisation en encastré (pas de splits).

Les fenêtres, très qualitatives, sont en alu et équipées de volets roulants motorisés ainsi que de brises soleil orientables dans le séjour.

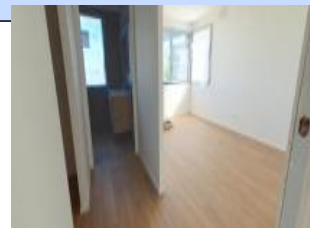
La maison sera livrée entièrement finie (sols et murs finis, garage et terrasse carrelés) et les extérieurs seront clos, engazonnés et équipés de brise-vue.

FINITIONS EN COURS - LIVRAISON 3ème TRIMESTRE 2025.

DPE à Venir.

Agent co. J. Ochem.

Les informations sur les risques auxquels ce bien est exposé sont disponibles sur le site Géorisques : [www. georisques.ouv. fr](http://www.georisques.gouv.fr)



voir tous les détails sur ce bien http://www.repimmo.com/petite_annonces_immobiliere/18337497/maison-a_vendre-thionville-57_php

Location Appartement BERTRANGE (Moselle - 57)

Surface : 75 m²

Nb pièces : 3 pièces

Chambres : 2 chambres

SDB : 1 salle de bains

Charges : 45 €

Prix : 845 €/mois

Réf : logt_20_BERTRANGE -



Description détaillée :

BERTRANGE: Résidence de standing " Le Chambord", appartement de 75 m² au 1^o étage orienté EST, grand salon avec coin repas, cuisine aménagée, cellier, 2 chambres, sdb, wc, balcon et parking sous-sol. Chauffage individuel au gaz. Loyer : 800 E + 45 E de provision charges. Libre le 01/07/2025

DPE: C / GES : D

Honoraires agence : 825 E

Les informations sur les risques auxquels ce bien est exposé sont disponibles sur le site Géorisques : [www. georisques. gov. fr](http://www.georisques.gouv.fr)

Annnonce visible sur <http://www.repimmo.com> sous la REF n°18317236



voir tous les détails sur ce bien http://www.repimmo.com/petite_annonces_immobiliere/18317236/appartement-location-bertrange-57.php

Location Appartement YUTZ (Moselle - 57)

Surface : 39 m²

Nb pièces : 2 pièces

Chambres : 1 chambre

SDB : 1 salle de bains

Charges : 40 €

Prix : 525 €/mois

Réf : YUTZ_-_T2_TRES_BON_E -



Description détaillée :

YUTZ: Au dernier étage d'un petit immeuble, bel appartement F2 avec poutres apparentes composé d'une chambre, rangement, cuisine aménagée, séjour, sdb, wc. Cave privative . Surface au sol : 46, 80 m² / Surface Carrez : 39 m²

Loyer : 485 E + 40 E (provision eau froide - taxe ordures ménagères - entretien chaudière)

Libre le 01 Juin 2025.

DPE D: 165 / GES E : 38

Annnonce visible sur <http://www.repimmo.com> sous la REF n°18251475



voir tous les détails sur ce bien http://www.repimmo.com/petite_annonces_immobiliere/18251475/appartement-location-yutz-57.php

Vente Appartement METZ (Moselle - 57)

Surface : 120 m2

Nb pièces : 4 pièces

Chambres : 3 chambres

Prix : 219000 €

Réf : ECI_- _AM7FL124 -



Description détaillée :

VALLIERES :

Superbe appartement 4p. dont 3 chambres situé au calme d'une impasse et à deux pas des commodités de la rue de Vallières (épicerie, boulangerie, bus, etc).

Cet appartement Duplex climatisé en dernier étage (120m² au sol - 86 carrez) est en parfait état, vous pourrez y poser directement vos valises (Cuisine Schmitt neuve - Salle de bains - Décoration - Meubles....).

Les petits plus ?

- une terrasse calme et sans vis à vis
- un bureau en mezzanine
- un garage

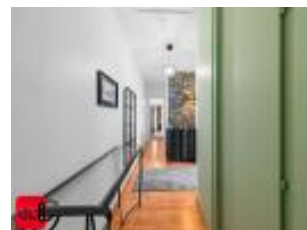
Décoré avec goût, les meubles peuvent être cédés avec l'appartement au besoin.

DPE D - 1020 à 1420 E par an selon coût des énergies indexé à 2021.

Agent Co. J. Ochem Ei.

Les informations sur les risques auxquels ce bien est exposé sont disponibles sur le site Géorisques : [www. georisques. gouv. fr](http://www.georisques.gouv.fr)

Annnonce visible sur <http://www.repimmo.com> sous la REF n°17814517



voir tous les détails sur ce bien http://www.repimmo.com/petite_annonces_immobiliere/17814517/appartement-a_vendre-metz-57.php

Vente Appartement BOULAY-MOSELLE (Moselle - 57)

Surface : 77 m²

Nb pièces : 3 pièces

Chambres : 2 chambres

SDB : 1 salle de bains

Prix : 99000 €

Réf : ECI_-_KF3PVI10 -



Description détaillée :

BOULAY-CENTRE :

Dans un charmant immeuble en excellent état situé à deux pas de la mairie et des commerces, appartement 3 pièces au deuxième et dernier étage.

Vous y trouverez une entrée, un séjour, une cuisine, deux chambres et une salle de bains.

DPE = C - consommations estimées entre 920E et 1300E selon le prix moyen des énergies au 1er janvier 2021.

Agent Co : J. Ochem EI.

Les informations sur les risques auxquels ce bien est exposé sont disponibles sur le site Géorisques : [www. georisques. gov. fr](http://www.georisques.gouv.fr)

Annnonce visible sur <http://www.repimmo.com> sous la REF n°17726913



voir tous les détails sur ce bien http://www.repimmo.com/petite_annonces_immobiliere/17726913/appartement-a_vendre-boulay_moselle-57.php

Vente Appartement BOULAY-MOSELLE (Moselle - 57)

Surface : 99 m²

Nb pièces : 3 pièces

Chambres : 2 chambres

Prix : 150000 €

Réf : ECI_-_KF3PVL8 -



Description détaillée :

BOULAY-CENTRE :

Dans un charmant immeuble en excellent état situé à deux pas de la mairie et des commerces, vaste appartement 3 pièces au premier étage entièrement refait à neuf !

Ce logement est lumineux et plein de charme, Il vous séduira dès le premier coup d'oeil avec ses volumes conséquents et sa parfaite disposition. Pour votre plus grand confort, il a été entièrement refait à neuf ! (installation gaz entièrement neuve, installation électrique entièrement neuve, sdb neuve, décoration neuve).

Vous y trouverez une vaste entrée desservant chaque pièces, un lumineux double séjour, deux vastes chambres, une grande cuisine, une SDB et des WC séparés.

En complément, vous bénéficierez d'une cave.

DPE = C - Consommations estimées entre 690E et 980E au prix moyen des énergies au 1er janvier 2021.

Agent Co : J. Ochem EI.

Les informations sur les risques auxquels ce bien est exposé sont disponibles sur le site Géorisques : [www. georisques. gov. fr](http://www.georisques.gouv.fr)

Annnonce visible sur <http://www.repimmo.com> sous la REF n°17726912



voir tous les détails sur ce bien http://www.repimmo.com/petite_annonces_immobiliere/17726912/appartement-a_vendre-boulay_moselle-57.php

Vente Terrain VIGY (Moselle - 57)

Surface : 2743 m2

Prix : 130000 €

Réf : ECI-MMJ21CE -



Description détaillée :

VIGY :

Nous vous proposons en exclusivité ce terrain de 27ares hors lotissement libre de constructeur offrant de très belles possibilités de construction.

Viabilisation à prévoir.

Agent co. : J.Ochem (EI).

Annnonce visible sur <http://www.repimmo.com> sous la REF n°17690804