

LOGIEST

15 SENTE A MY 57000 METZ

Tel : 09.77.42.57.57

E-Mail : communication@logiest.fr

Location Maison TOUL (Meurthe et moselle - 54)

Chambres : 3 chambres

Charges : 23 €

Prix : 739 €/mois

Réf : 2449880 -



Description détaillée :

A louer pavillon T5 101m² Il se compose au rez-de-chaussée d'une cuisine ouverte sur un grand salon de 30m² et son espace buanderie. A l'étage 3 belles chambres dont une de plus de 15m², toilette séparé et salle de bain. 1 garage ainsi qu'un extérieur complète ce bien. merci de m'indiquer votre numéro de demande de logement

Annnonce visible sur <http://www.repimmo.com> sous la REF n°18360052



voir tous les détails sur ce bien http://www.repimmo.com/petite_annonces_immobiliere/18360052/maison-location-toul-54.php

Location Appartement HOPITAL (Moselle - 57)

Surface : 70 m2

Nb pièces : 3 pièces

Chambres : 2 chambres

SDB : 1 salle de bains

Charges : 82 €

Prix : 494 €/mois

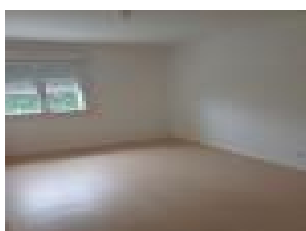
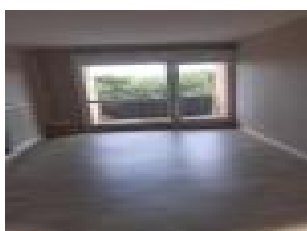
Réf : 2402983 -



Description détaillée :

Loue joli F3 dans résidence récemment réhabilitée situé rue des Roses à l'Hôpital (direction Freyming-Merlebach). Ce logement dispose de 2 chambres, d'un salon-séjour avec accès sur balcon, d'une jolie cuisine fermée et d'une salle de bain avec douche. Proche centre-ville & écoles et accès autoroute à 5min. Possibilité de garage souterrain.

Annnonce visible sur <http://www.repimmo.com> sous la REF n°18357628



voir tous les détails sur ce bien http://www.repimmo.com/petite_annonces_immobiliere/18357628/appartement-location-hopital-57.php

Location Appartement MAIZIERES-LES-METZ (Moselle - 57)

Surface : 44 m2

Nb pièces : 2 pièces

Chambres : 1 chambre

SDB : 1 salle de bains

Charges : 45 €

Prix : 393 €/mois

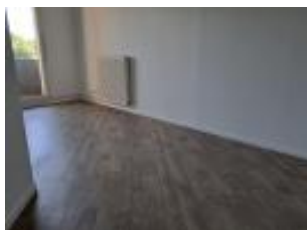
Réf : 2449560 -



Description détaillée :

A louer, dans la commune de Maizières-les-Metz, quartier Val Mainera proche des axes autoroutiers et de la zone commerciale de Semécourt, cet appartement de type T2 est situé au 2ème étage (sans ascenseur). Venez découvrir ce bien composé d'une chambre, d'une salle de bain, d'une cuisine et d'un séjour avec balcon. Merci de bien vouloir indiquer votre numéro unique d'enregistrement de demande de logement social.

Annnonce visible sur <http://www.repimmo.com> sous la REF n°18357627



voir tous les détails sur ce bien http://www.repimmo.com/petite_annonces_immobiliere/18357627/appartement-location-maizieres_les_metz-57.php

LOGIEST
15 SENTE A MY
57000 METZ
Tel : 09.77.42.57.57
E-Mail : communication@logiest.fr

Catalogue PDF généré
par <http://www.repimmo.com>

Location Appartement METZ (Moselle - 57)

Surface : 114 m2

Nb pièces : 4 pièces

Chambres : 3 chambres

SDB : 1 salle de bains

Charges : 89 €

Prix : 903 €/mois

Réf : 2435572 -



Description détaillée :

Très beau T4 à louer à Metz, en hyper centre ville. Venez découvrir ce logement situé au deuxième étage sans ascenseur, qui se compose de trois chambres en enfilade (vous devez passer dans chaque chambre pour atteindre celle-ci) une salle de bain, une cuisine et un séjour. Pas d'extérieur. Pas de garage. Possibilité d'abonnement avec la ville de Metz en vous garant sur les zones (20 euros par mois)

Annnonce visible sur <http://www.repimmo.com> sous la REF n°18357626



voir tous les détails sur ce bien http://www.repimmo.com/petite_annonces_immobiliere/18357626/appartement-location-metz-57_php

Location Appartement METZ (Moselle - 57)

Surface : 96 m2

Nb pièces : 5 pièces

Chambres : 4 chambres

Charges : 282 €

Prix : 711 €/mois

Réf : 2449832 -



Description détaillée :

A louer T5 au 4ème étage sans ascenseur au 37 boulevard d'alsace à Metz borny. Salon, cuisine fermée, 4 chambres, salle de bain et wc. Vous êtes intéressés? n'hésitez pas à cliquer sur l'annonce et à indiquer votre numéro unique départemental.

Annnonce visible sur <http://www.repimmo.com> sous la REF n°18357625

Location Appartement METZ (Moselle - 57)

Surface : 88 m2

Nb pièces : 4 pièces

Chambres : 3 chambres

Charges : 156 €

Prix : 722 €/mois

Réf : 2449515 -



Description détaillée :

A louer T4 2ème étage sans ascenseur situé 9 rue de la blanche borne à Metz Grange aux bois. Salon, cuisine fermée, 3 chambres, salle de bain et wc séparé. Vous êtes intéressés? n'hésitez pas à cliquer sur l'annonce et à indiquer votre numéro unique départemental.

Annnonce visible sur <http://www.repimmo.com> sous la REF n°18354696

Location Appartement FAULQUEMONT (Moselle - 57)

Surface : 64 m²

Nb pièces : 3 pièces

Chambres : 2 chambres

SDB : 1 salle de bains

Charges : 66 €

Prix : 484 €/mois

Réf : 2449477 -



Description détaillée :

Vivest propose à la location un appartement de type F3 comprenant un bel espace de vie avec séjour et cuisine ouverte donnant accès sur un grand balcon, une salle de bain avec douche, un WC séparé, et 2 chambres. C'est un logement moderne et très lumineux avec volet électrique dans le séjour. Le logement se situe proche de la piscine et des écoles et à 15 minutes à pied du supermarché. Si ce logement vous intéresse n'hésitez pas à nous contacter en indiquant votre numéro unique de demande de logement ainsi que la référence du logement 2870025.

Annonce visible sur <http://www.repimmo.com> sous la REF n°18354695



voir tous les détails sur ce bien http://www.repimmo.com/petite_annonces_immobiliere/18354695/appartement-location-faulquemont-57.php

Location Appartement CREUTZWALD (Moselle - 57)

Surface : 66 m²

Nb pièces : 3 pièces

Chambres : 2 chambres

SDB : 1 salle de bains

Charges : 101 €

Prix : 430 €/mois

Réf : 2447733 -



Description détaillée :

Mise en location d'un logement de type F3 qui se situe au 3ème étage (sans ascenseur) comprenant 2 chambres, une cuisine fermée, un bel espace de vie avec une baie vitrée menant à un balcon, une salle de bain avec baignoire et des WC séparés. Le logement se trouve à proximité d'une école maternelle et d'une école primaire, avec un arrêt de bus au coin de la rue à 2 min à pied. La zone commerciale à moins de 30 min à pied, le lac de Creutzwald à moins de 15 min à pied. Si le logement vous intéresse merci de nous contacter par mail en précisant votre numéro de demande unique ainsi que la référence du bien 2210044.

Annnonce visible sur <http://www.repimmo.com> sous la REF n°18351603



voir tous les détails sur ce bien http://www.repimmo.com/petite_annonces_immobiliere/18351603/appartement-location-creutzwald-57.php

Location Appartement WOIPPY (Moselle - 57)

Surface : 94 m2

Nb pièces : 4 pièces

Chambres : 3 chambres

SDB : 1 salle de bains

Charges : 268 €

Prix : 679 €/mois

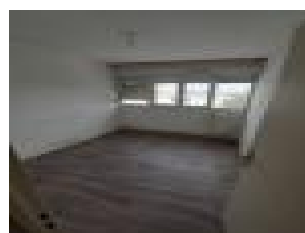
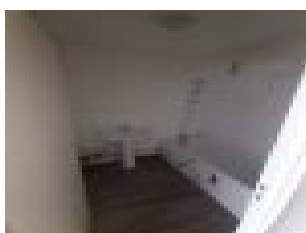
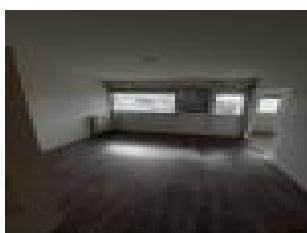
Réf : 2449211 -



Description détaillée :

A louer, dans la commune de Woippy, place Jean Perrin, proche des axes autoroutiers, cet appartement de type T4 est situé au 3ème étage (sans ascenseur). Venez découvrir ce bien composé de trois chambres, d'une salle de bain, d'une cuisine et d'un séjour avec balcon. Merci de bien vouloir indiquer votre numéro unique d'enregistrement de demande de logement social.

Annnonce visible sur <http://www.repimmo.com> sous la REF n°18351602



voir tous les détails sur ce bien http://www.repimmo.com/petite_annonces_immobiliere/18351602/appartement-location-woippy-57_php

Vente Appartement FAMECK (Moselle - 57)

Surface : 54 m²

Nb pièces : 2 pièces

Chambres : 1 chambre

Prix : 82712 €

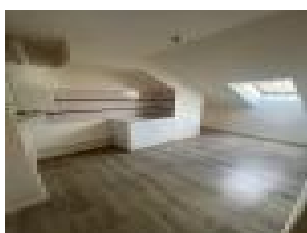
Réf : 2447705 -



Description détaillée :

80/15 rue de Ranguenvaux à Fameck, IDEAL INVESTISSEUR : un appartement type F2 de 54 m² environ au 3^{ème} et dernier étage d'une copropriété de 16 lots principaux. L'appartement est composé d'une entrée avec rangements, une pièce de vie, une cuisine séparée, une chambre et salle de bains avec WC. Charges : 703 E / an. Classe énergie : C (132 kWh/m²/an) - Classe climat : C (25 kgCO₂/m²/an) - Estimation des coûts annuels d'énergie entre 780 E et 1090 E (prix moyens des énergies au 01/01/2021) Sous réserve de libération effective des lieux et du respect de l'ordre de priorité conformément aux dispositions de l'article L443-11 du CCH relatif aux ventes de logements sociaux. Visite sur rendez-vous. Remise des offres d'achat au plus tard le 08/06/2025 par e-mail de préférence et selon les modalités consultables sur

Annnonce visible sur <http://www.repimmo.com> sous la REF n°18347158



voir tous les détails sur ce bien http://www.repimmo.com/petite_annonces_immobiliere/18347158/appartement-a_vendre-fameck-57.php

Vente Appartement FAMECK (Moselle - 57)

Surface : 81 m²

Nb pièces : 3 pièces

Chambres : 2 chambres

SDB : 1 salle de bains

Prix : 126011 €

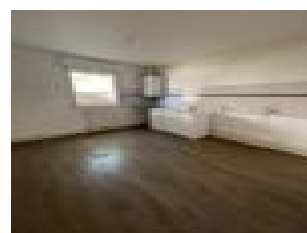
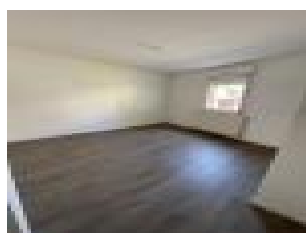
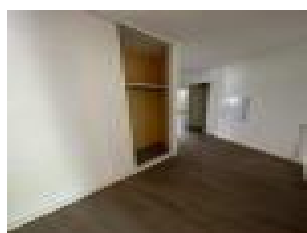
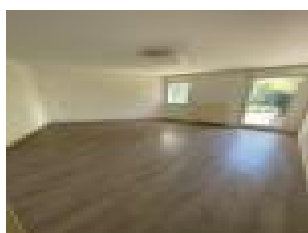
Réf : 2447748 -



Description détaillée :

80/2 rue de Ranguevaux à Fameck: un appartement de type F3 au RDC d'une copropriété de 15 lots. Cet appartement est composé d'une entrée avec placard, d'une pièce de vie, d'une cuisine séparée, de deux chambres, d'une SDB et WC. Charges : 980 E / an. Classe énergie : C (120 kWh/m²/an) - Classe climat : C (22 kgCO₂/m²/an) - Estimation des coûts annuels d'énergie entre 970 E et 1350 E (prix moyens des énergies au 01/01/2021) Sous réserve de libération effective des lieux et du respect de l'ordre de priorité conformément aux dispositions de l'article L443-11 du CCH relatif aux ventes de logements sociaux. Visite sur rendez-vous. Remise des offres d'achat au plus tard le 08/06/2025 par e-mail de préférence et selon les modalités consultables sur

Annnonce visible sur <http://www.repimmo.com> sous la REF n°18347157



voir tous les détails sur ce bien http://www.repimmo.com/petite_annonces_immobiliere/18347157/appartement-a_vendre-fameck-57.php

Vente Appartement ESSEY-LES-NANCY (Meurthe et moselle - 54)

Surface : 117 m²

Nb pièces : 5 pièces

Chambres : 3 chambres

Prix : 195000 €

Réf : 2448073 -



Description détaillée :

Laissez-vous séduire par cet appartement lumineux, idéal pour une famille. Le vaste salon baigné de lumière naturelle et la cuisine ouverte offrent un cadre parfait pour des moments conviviaux. Une chambre et un sanitaire sur ce 1er niveau et à l'étage, 2 chambres spacieuses et un bureau vous attendent avec une vue imprenable sur Nancy. Quartier prisé, à proximité des commerces, écoles et universités. À seulement 15 minutes de la gare ! Appartement T5 de 117 m² en duplex. Jardin et terrasse Chauffage individuel au gaz , Classe énergie : D (157 kWh/m²/an), Classe climat: D (33kgCO²/m²/an) Estimation des coûts d'énergie entre 960 et 1350€ abonnements compris Charges annuelles : Estimées à 1500€ Prix de vente hors frais: 195 000€ Vente soumise au respect de l'ordre de priorité conformément aux dispositions de l'article L 443-11 du CCH relatif à la vente de logements sociaux. Remise des offres d'achat dans le mois suivant cette parution, jusqu'au 7 juin 2025, par courriel de préférence. Modalités consultables sur

Annnonce visible sur <http://www.repimmo.com> sous la REF n°18347156



voir tous les détails sur ce bien http://www.repimmo.com/petite_annonces_immobiliere/18347156/appartement-a_vendre-essey_les_nancy-54.php

Vente Appartement ESSEY-LES-NANCY (Meurthe et moselle - 54)

Surface : 106 m²

Nb pièces : 5 pièces

Chambres : 3 chambres

Prix : 205000 €

Réf : 2448064 -

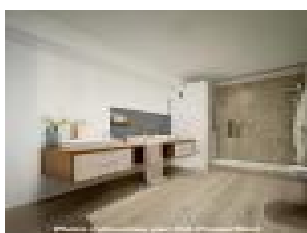
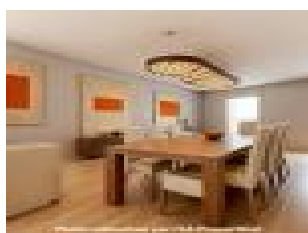


Photo retouchée par l'IA ProperShot

Description détaillée :

Bienvenue dans cet appartement spacieux de 5 pièces de 106 m², dans une petite copropriété sans procédure. Orienté plein sud, vous profiterez d'une abondance de lumière naturelle qui mettra en valeur chaque pièce, créant ainsi une atmosphère chaleureuse et accueillante. Imaginez-vous vous détendre dans le confort de votre propre espace, loin des regards indiscrets, grâce à son emplacement sans vis-à-vis. Vous apprécierez également les avantages pratiques de l'ascenseur, du parking et d'un intérieur spacieux qui offre une multitude d'options pour aménager et personnaliser votre foyer. À quelques pas de votre porte, découvrez un éventail de parcs verdoyants, dont le célèbre Parc de la Pépinière, accessible en seulement 10 minutes à pied. Promenez-vous le long des Rives de Meurthe, profitez des pistes cyclables. Les commodités de proximité sont à portée de main, tandis que le centre-ville de Nancy n'est qu'à quelques minutes à pied. Chauffage individuel gaz. Classe énergie C (87kWh/m²/an). Classe climat C (15kgCO₂/m²/an) Coûts annuels d'énergie estimés entre 1170€ et 1620€ par an, abonnements compris Estimation des charges annuelles de copropriété en cours. Prix de vente: 205 000€ hors frais d'acte Possibilité de parking: 8 000€ Vente soumise au respect de l'ordre de priorité conformément aux dispositions de l'article L 443-11 du CCH relatif à la vente de logements sociaux. Remise des offres d'achat dans le mois suivant cette parution, jusqu'au 7 juin 2025, par courriel de préférence. Modalités consultables sur

Annnonce visible sur <http://www.repimmo.com> sous la REF n°18347155



voir tous les détails sur ce bien http://www.repimmo.com/petite_annonces_immobiliere/18347155/appartement-a_vendre-essey_les_nancy-54.php

Location Appartement BLENOD-LES-PONT-A-MOUSSON (Meurthe et moselle - 54)

Surface : 96 m2

Nb pièces : 5 pièces

Chambres : 4 chambres

Charges : 274 €

Prix : 929 €/mois

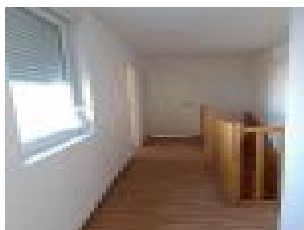
Réf : 2446867 -



Description détaillée :

A visiter rapidement très beau type 5 au 1er étage d'une petite résidence calme.duplex composé sur le 1er niveau de 2 chambres et d'un wc, sur le second niveau de 2 chambres, une cuisine séparée, sdb, grand salon séjour avec balcon, cellier.chauffage et eau chaude inclus dans les charges.

Annnonce visible sur <http://www.repimmo.com> sous la REF n°18347154



voir tous les détails sur ce bien http://www.repimmo.com/petite_annonces_immobiliere/18347154/appartement-location-blenod_les_pont_a_mousson-54.php

Location Appartement CUSTINES (Meurthe et moselle - 54)

Surface : 72 m²

Nb pièces : 3 pièces

Chambres : 2 chambres

Charges : 118 €

Prix : 712 €/mois

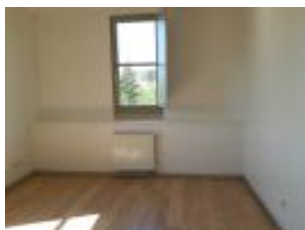
Réf : 2446839 -



Description détaillée :

A visiter beau type 3 situé au 2ème étage avec ascenseur dans une résidence de caractère entourée de verdure. Il est composé : d'un grand salon-séjour lumineux, 2 chambres, wc séparé, SDB, cuisine séparée, avec un chauffage individuel au gaz et un grand placard dans l'entrée. Il est possible de se stationner facilement et il est proche de l'axe autoroutier Nancy-Metz, des écoles et des commerces.

Annonce visible sur <http://www.repimmo.com> sous la REF n°18343768



voir tous les détails sur ce bien http://www.repimmo.com/petite_annonces_immobiliere/18343768/appartement-location-custines-54.php

Vente Appartement HOMBOURG-HAUT (Moselle - 57)

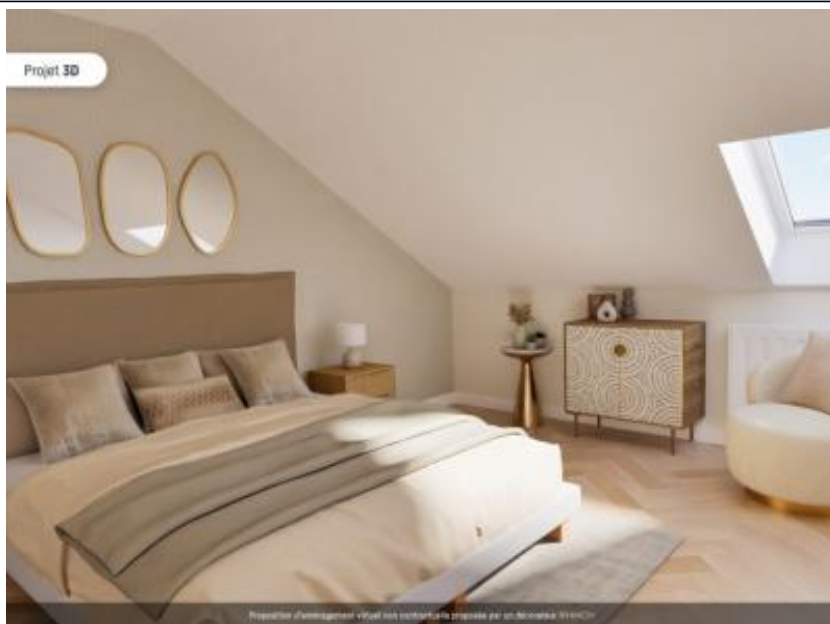
Surface : 83 m²

Nb pièces : 5 pièces

Chambres : 4 chambres

Prix : 83132 €

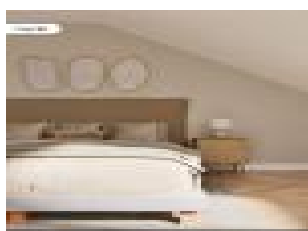
Réf : 2447577 -



Description détaillée :

20 Rue des primevères- à HOMBOURG HAUT: un appartement de type F5 de 117 m² environ avec balcon, au 1^{er} étage d'une charmante copropriété de 10 lots. Lumineux séjour et cuisine. 4 Chambres spacieuses. Garage et balcon. Charges : 567E /an. Classe énergie : C (125kWh/m²/an) - Classe climat : C (26 kgCO₂/m²/an) - Estimation des coûts annuels d'énergie entre 800E et 1130E (prix moyens des énergies indexés sur les années 2021, 2022, 2023 (abonnement compris)). Sous réserve de libération effective des lieux et du respect de l'ordre de priorité conformément aux dispositions de l'article L443-11 du CCH relatif aux ventes de logements sociaux. Visite sur rendez-vous. Remise des offres d'achat au plus tard le 07/06/2025 par e-mail de préférence et selon les modalités consultables sur

Annnonce visible sur <http://www.repimmo.com> sous la REF n°18342286



voir tous les détails sur ce bien http://www.repimmo.com/petite_annonces_immobiliere/18342286/appartement-a_vendre-hombourg_haut-57.php

Vente Appartement PETITE-ROSSELLE (Moselle - 57)

Surface : 93 m²

Nb pièces : 5 pièces

Chambres : 4 chambres

Prix : 95000 €

Réf : 2425707 -



Description détaillée :

-2/3 rue de l'Ancien Cimetière : un appartement de type F5 de 93m² environ dans une copropriété de 12 lots -Vaste séjour- Cuisine accès jardin et terrasse- 4 chambres- Chauffage individuel gaz - Entrée privative - Terrasse -Jardin- Garage individuel - Charges estimées à 858E / an - Classe énergie : C (137kWh/m²/an) - Classe climat : C (29 kgCO₂/m²/an) - Estimation des coûts annuels d'énergie entre 1002 E et 1356 E (prix moyens des énergies indexés au 01/01/2021 abonnements compris) Sous réserve de libération effective des lieux et du respect de l'ordre de priorité conformément aux dispositions de l'article L443-11 du CCH relatif aux ventes de logements sociaux. Visite sur rendez-vous. Remise des offres d'achat au plus tard le 07/06/2025 par e-mail de préférence et selon les modalités consultables sur

Annnonce visible sur <http://www.repimmo.com> sous la REF n°18342285

Vente Appartement PETITE-ROSSELLE (Moselle - 57)

Surface : 115 m²

Chambres : 5 chambres

Prix : 108900 €

Réf : 2425703 -



Description détaillée :

-4/4 rue de l'Ancien Cimetière : un appartement de type F6 de 115 m² environ dans une copropriété de 12 lots -Vaste séjour- Cuisine accès jardin et terrasse- 5 chambres- Chauffage individuel gaz - Entrée privative - Terrasse -Jardin- Garage individuel - Charges estimées à 1130E / an - Classe énergie : C (134kWh/m²/an) - Classe climat : C (29 kgCO₂/m²/an) - Estimation des coûts annuels d'énergie entre 1150 E et 1556 E (prix moyens des énergies indexés au 01/01/2021 abonnements compris) Sous réserve de libération effective des lieux et du respect de l'ordre de priorité conformément aux dispositions de l'article L443-11 du CCH relatif aux ventes de logements sociaux. Visite sur rendez-vous. Remise des offres d'achat au plus tard le 07/06/2025 par e-mail de préférence et selon les modalités consultables sur

Annnonce visible sur <http://www.repimmo.com> sous la REF n°18342284

Vente Maison SAINT-AVOLD (Moselle - 57)

Surface : 73 m²

Chambres : 3 chambres

Prix : 106260 €

Réf : 2447523 -



Description détaillée :

23 Avenue du Général Patton à SAINT-AVOLD: un pavillon de type F4 de 73m² environ sur un terrain clos de 3,15 ares; Au Rez de chaussé , une cuisine, un séjour et une chambre, au 1er étage 2 grandes chambres lumineuses. Isolation de la façade neuve, menuiserie extérieures neuves. Sous sol complet. Chauffage individuel gaz Classe énergie : D (149kWh/m²/an) - Classe climat : D (31 kgCO₂/m²/an) - Estimation des coûts annuels d'énergie entre 840E et 1180E (prix moyens des énergies indexés sur les années 2021, 2022, 2023 (abonnement compris)). Sous réserve de libération effective des lieux et du respect de l'ordre de priorité conformément aux dispositions de l'article L443-11 du CCH relatif aux ventes de logements sociaux. Visite sur rendez-vous. Remise des offres d'achat au plus tard le 07/06/2025 par e-mail de préférence et selon les modalités consultables sur

Annnonce visible sur <http://www.repimmo.com> sous la REF n°18342281



voir tous les détails sur ce bien http://www.repimmo.com/petite_annonces_immobiliere/18342281/maison-a_vendre-saint_avold-57.php

Vente Maison FREYMING-MERLEBACH (Moselle - 57)

Surface : 117 m²

Chambres : 4 chambres

Prix : 65000 €

Réf : 2447368 -



Description détaillée :

51 Rue du Warndt - Pavillon n° 5 - à FREYMING-MERLEBACH : un pavillon de type F5 de 117 m² environ avec jardin, dans une copropriété de 23 lots. Charges : 586 E /an. Classe énergie : D (211 kWh/m²/an) - Classe climat : B (7 kgCO₂/m²/an) - Estimation des coûts annuels d'énergie entre 2 070 E et 2 840 E (prix moyens des énergies indexés sur les années 2021, 2022, 2023 (abonnement compris)). Sous réserve de libération effective des lieux et du respect de l'ordre de priorité conformément aux dispositions de l'article L443-11 du CCH relatif aux ventes de logements sociaux. Visite sur rendez-vous. Remise des offres d'achat au plus tard le 07/06/2025 par e-mail de préférence et selon les modalités consultables sur

Annnonce visible sur <http://www.repimmo.com> sous la REF n°18342280

Vente Appartement STIRING-WENDEL (Moselle - 57)

Surface : 56 m²

Nb pièces : 2 pièces

Chambres : 1 chambre

Prix : 45650 €

Réf : 2447361 -



Description détaillée :

27/27 rue du Gartenfeld à STIRING-WENDEL : bel appartement de type F2 de 56 m² environ au 3ème et dernier étage comprenant : une entrée avec placard, une cuisine séparée, un séjour lumineux, une chambre, SDB et WC séparés. Garage. Chauffage individuel au gaz. Appartement situé dans une copropriété de 3 bâtiments de 14 lots. Charges : 490 E / an. Classe énergie : C (126kWh/m²/an) - Classe climat : C (23 kgCO₂/m²/an) - Estimation des coûts annuels d'énergie entre 650 E et 930 E (prix moyens des énergies au 01/01/2021) Sous réserve de libération effective des lieux et du respect de l'ordre de priorité conformément aux dispositions de l'article L443-11 du CCH relatif aux ventes de logements sociaux. Visite sur rendez-vous. Remise des offres d'achat au plus tard le 07/06/2025 par e-mail de préférence et selon les modalités consultables sur

Annnonce visible sur <http://www.repimmo.com> sous la REF n°18342279



voir tous les détails sur ce bien http://www.repimmo.com/petite_annonces_immobiliere/18342279/appartement-a_vendre-stiring_wendel-57_php

Location Appartement VALMONT (Moselle - 57)

Surface : 60 m2

Nb pièces : 2 pièces

Chambres : 1 chambre

Charges : 136 €

Prix : 536 €/mois

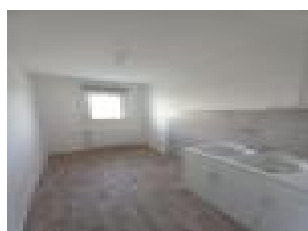
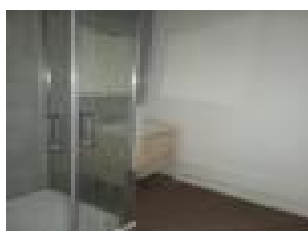
Réf : 2447322 -



Description détaillée :

a louer sublime f2 sur le secteur de Valmont. Il se compose d'un placard dans l'entrée, d'un séjour très lumineux qui donne accès à une mezzanine, 1 chambre, cuisine séparée, salle de bain équipée d'une douche, wc séparé. Il est situé à 5 min à pieds de la gare SNCF et proche de toutes commodités. Pour tout renseignement, contactez notre agence commerciale de Saint Avold au 09 77 42 57 57 ou 07 89 21 25 60

Annnonce visible sur <http://www.repimmo.com> sous la REF n°18342278



voir tous les détails sur ce bien http://www.repimmo.com/petite_annonces_immobiliere/18342278/appartement-location-valmont-57.php

Vente Appartement STIRING-WENDEL (Moselle - 57)

Surface : 79 m²

Nb pièces : 4 pièces

Chambres : 3 chambres

Prix : 79000 €

Réf : 2447304 -



Description détaillée :

2/4 square Voltaire à STIRING-WENDEL (Quartier Habsterdick) : un appartement de type F4 de 79 m² environ au 1er étage d'une petite copropriété de 5 lots. Charges : budget en cours de constitution. Classe énergie : E (254kWh/m²/an) - Classe climat : E (52 kgCO₂/m²/an) - Estimation des coûts annuels d'énergie entre 1860 E et 2560 E (prix moyens des énergies au 01/01/2021) Sous réserve de libération effective des lieux et du respect de l'ordre de priorité conformément aux dispositions de l'article L443-11 du CCH relatif aux ventes de logements sociaux. Visite sur rendez-vous. Remise des offres d'achat au plus tard le 07/06/2025 par e-mail de préférence et selon les modalités consultables sur

Annnonce visible sur <http://www.repimmo.com> sous la REF n°18342277



voir tous les détails sur ce bien http://www.repimmo.com/petite_annonces_immobiliere/18342277/appartement-a_vendre-stiring_wendel-57_php

Vente Appartement STIRING-WENDEL (Moselle - 57)

Surface : 66 m²

Nb pièces : 3 pièces

Chambres : 2 chambres

Prix : 53618 €

Réf : 2447295 -



Description détaillée :

27/18 rue du Gartenfeld à STIRING-WENDEL : un appartement de type F3 de 66 m² environ au 1er étage d'une copropriété de 3 bâtiments de 14 lots. Charges : 570 E / an. Classe énergie : C (111kWh/m²/an) - Classe climat : C (20 kgCO₂/m²/an) - Estimation des coûts annuels d'énergie entre 670 E et 960 E (prix moyens des énergies indexés au 01/01/2021 abonnements compris). Sous réserve de libération effective des lieux et du respect de l'ordre de priorité conformément aux dispositions de l'article L443-11 du CCH relatif aux ventes de logements sociaux. Visite sur rendez-vous. Remise des offres d'achat au plus tard le 07/06/2025 par e-mail de préférence et selon les modalités consultables sur

Annonce visible sur <http://www.repimmo.com> sous la REF n°18342276



voir tous les détails sur ce bien http://www.repimmo.com/petite_annonces_immobiliere/18342276/appartement-a_vendre-stiring_wendel-57_php

Vente Appartement FREYMING-MERLEBACH (Moselle - 57)

Surface : 81 m²

Nb pièces : 4 pièces

Chambres : 3 chambres

Prix : 56765 €

Réf : 2447275 -



Description détaillée :

3/03 résidence Glasdell (rue de Cagnac) à FREYMING-MERLEBACH : un appartement de type F4 de 81 m² au RDC d'une copropriété de 45 lots. Charges : 1 312 E / an. Classe énergie : E (252 kWh/m²/an) - Classe climat : D (40 kgCO₂/m²/an) - Estimation des coûts annuels d'énergie entre 1 650 E et 2 270 E (prix moyens des énergies indexés sur les années 2021, 2022, 2023 (abonnements compris)). Sous réserve de libération effective des lieux et du respect de l'ordre de priorité conformément aux dispositions de l'article L443-11 du CCH relatif aux ventes de logements sociaux. Visite sur rendez-vous. Remise des offres d'achat au plus tard le 07/06/2025 par e-mail de préférence et selon les modalités consultables sur

Annnonce visible sur <http://www.repimmo.com> sous la REF n°18342275

Location Appartement CREUTZWALD (Moselle - 57)

Surface : 71 m2

Nb pièces : 3 pièces

Chambres : 2 chambres

SDB : 1 salle de bains

Charges : 86 €

Prix : 438 €/mois

Réf : 2447278 -



Description détaillée :

Mise en location d'un logement de type F3 qui se situe au 3ème étage (sans ascenseur) comprenant 2 chambres, une cuisine fermée, un bel espace de vie avec une baie vitrée menant à un balcon, une salle de bain avec baignoire et des WC séparés. Le logement se trouve à proximité d'une école maternelle et d'une école primaire, avec un arrêt de bus au coin de la rue à 2 min à pied. La zone commerciale à moins de 30 min à pied, le lac de Creutzwald à moins de 15 min à pied. Si le logement vous intéresse merci de nous contacter par mail en précisant votre numéro de demande unique ainsi que la référence du bien 2240034.

Annonce visible sur <http://www.repimmo.com> sous la REF n°18342274



voir tous les détails sur ce bien http://www.repimmo.com/petite_annonces_immobiliere/18342274/appartement-location-creutzwald-57.php

Vente Appartement FREYMING-MERLEBACH (Moselle - 57)

Surface : 65 m²

Nb pièces : 3 pièces

Chambres : 2 chambres

Prix : 62634 €

Réf : 2447268 -



Description détaillée :

5/02 rue Sainte Barbe à FREYMING-MERLEBACH : un appartement de type F3 de 65,6 m² environ au RDC d'une copropriété de 38 lots. Charges : 1 095 E / an. Classe énergie : C (118 kWh/m²/an) - Classe climat : C (22 kgCO₂/m²/an) - Estimation des coûts annuels d'énergie entre 910 E et 1 230 E (prix moyens des énergies indexés au 01/01/2021 (abonnements compris)). FRAIS DE NOTAIRE OFFERTS POUR CE LOGEMENT. Sous réserve de libération effective des lieux et du respect de l'ordre de priorité conformément aux dispositions de l'article L443-11 du CCH relatif aux ventes de logements sociaux. Visite sur rendez-vous. Remise des offres d'achat au plus tard le 07/06/2025 par e-mail de préférence et selon les modalités consultables sur

Annnonce visible sur <http://www.repimmo.com> sous la REF n°18342273



voir tous les détails sur ce bien http://www.repimmo.com/petite_annonces_immobiliere/18342273/appartement-a_vendre-freyming_merlebach-57.php

Vente Appartement FREYMING-MERLEBACH (Moselle - 57)

Surface : 72 m²

Nb pièces : 3 pièces

Chambres : 2 chambres

Prix : 65481 €

Réf : 2447242 -



Description détaillée :

3/10 rue Sainte Barbe à FREYMING-MERLEBACH : un appartement de type F3 de 72,8 m² environ au 2^{ème} étage d'une copropriété de 38 lots. Charges : 1 345 E / an. Classe énergie : D (169 kWh/m²/an) - Classe climat : D (33 kgCO₂/m²/an) - Estimation des coûts annuels d'énergie entre 920 E et 1 290 E (prix moyens des énergies indexés au 01/01/2021 (abonnements compris)). FRAIS DE NOTAIRE OFFERTS POUR CE LOGEMENT. Sous réserve de libération effective des lieux et du respect de l'ordre de priorité conformément aux dispositions de l'article L443-11 du CCH relatif aux ventes de logements sociaux. Visite sur rendez-vous. Remise des offres d'achat au plus tard le 07/06/2025 par e-mail de préférence et selon les modalités consultables sur

Annnonce visible sur <http://www.repimmo.com> sous la REF n°18342272



voir tous les détails sur ce bien http://www.repimmo.com/petite_annonces_immobiliere/18342272/appartement-a_vendre-freyming_merlebach-57.php

Vente Terrain HOMBOURG-HAUT (Moselle - 57)

Surface : 520 m2

Prix : 40000 €

Réf : 2332189 -



Description détaillée :

HOMBOURG-HAUT - Lotissement du Langenberg - 13 parcelles viabilisées de 520 m² à 840 m², à partir de 40 000 E, libres de constructeur. Limites de propriété végétalisées. Pas de frais de dossier.

Annonce visible sur <http://www.repimmo.com> sous la REF n°18342271



voir tous les détails sur ce bien http://www.repimmo.com/petite_annonces_immobiliere/18342271/terrain-a_vendre-hombourg_haut-57.php

Vente Appartement PETITE-ROSSELLE (Moselle - 57)

Surface : 114 m²

Chambres : 5 chambres

Prix : 108900 €

Réf : 2417777 -



Description détaillée :

-2/4 rue de l'Ancien Cimetière : un appartement de type F6 de 114 m² environ dans une copropriété de 12 lots -Vaste séjour- Cuisine accès jardin et terrasse- 5 chambres- Chauffage individuel gaz - Entrée privative - Terrasse -Jardin- Garage individuel - Charges estimées à 940 E / an - Classe énergie : C (136kWh/m²/an) - Classe climat : C (29 kgCO₂/m²/an) - Estimation des coûts annuels d'énergie entre 1162 E et 1572 E (prix moyens des énergies indexés au 01/01/2021 abonnements compris) Sous réserve de libération effective des lieux et du respect de l'ordre de priorité conformément aux dispositions de l'article L443-11 du CCH relatif aux ventes de logements sociaux. Visite sur rendez-vous. Remise des offres d'achat au plus tard le 07/06/2025 par e-mail de préférence et selon les modalités consultables sur

Annnonce visible sur <http://www.repimmo.com> sous la REF n°18342270



voir tous les détails sur ce bien http://www.repimmo.com/petite_annonces_immobiliere/18342270/appartement-a_vendre-petite_rosselle-57_php

Vente Appartement TERVILLE (Moselle - 57)

Surface : 82 m²

Nb pièces : 3 pièces

Chambres : 2 chambres

Prix : 140000 €

Réf : 2447668 -



Description détaillée :

3 square Stendhal à TERVILLE, bienvenue dans cet appartement spacieux de 3 pièces, niché dans le charmant quartier résidentiel de Terville, dans le Grand Est de la France. Avec une surface habitable de 82 mètres carrés, cet intérieur lumineux offre deux chambres confortables et un espace de vie ouvert, parfait pour les amateurs d'espace et de style de vie détendu. Profitez de la vue sur le Square Stendhal depuis votre balcon, tandis que la cave et l'espace de rangement offrent un espace supplémentaire pour vos effets personnels. Situé à proximité du centre-ville de Thionville et de la frontière luxembourgeoise, cette Résidence offre un accès facile aux opportunités professionnelles et aux attractions touristiques de la région. Ne manquez pas cette opportunité de vivre dans un endroit où la nature rencontre la commodité. Contactez-nous dès aujourd'hui pour organiser une visite. Chauffage électrique ; Classe énergie D (247kWh/m²/an) Classe climat B (8kgCO₂/m²/an) . Frais annuels d'énergie estimés entre 1320 et 1810E/an, abonnements compris Charges prévisionnelles de copropriété : 1200E/an Prix de vente : 140 000E hors frais Possibilité garage : 8 000E Vente soumise au respect de l'ordre de priorité conformément aux dispositions de l'article L443-11 du CCH relatif aux ventes de logements sociaux. Visite sur rendez-vous. Remise des offres d'achat au plus tard 1 mois à compter de la parution de cette annonce (7 juin 2025), par e-mail de préférence et selon les modalités consultables sur

Annnonce visible sur <http://www.repimmo.com> sous la REF n°18342269



voir tous les détails sur ce bien http://www.repimmo.com/petite_annonces_immobiliere/18342269/appartement-a_vendre-terville-57.php

Location Appartement STIRING-WENDEL (Moselle - 57)

Surface : 85 m²

Nb pièces : 4 pièces

Chambres : 3 chambres

SDB : 1 salle de bains

Charges : 77 €

Prix : 614 €/mois

Réf : 2447647 -



Description détaillée :

Dans immeuble collectif à l'écart du centre ville et proche des écoles, loue grand T4 de 85m² comprenant un séjour avec un balcon, une cuisine avec un meuble évier, une sdb avec baignoire et 3 chambres à coucher

Annnonce visible sur <http://www.repimmo.com> sous la REF n°18342268



voir tous les détails sur ce bien http://www.repimmo.com/petite_annonces_immobiliere/18342268/appartement-location-stiring_wendel-57.php

Vente Maison TERVILLE (Moselle - 57)

Surface : 123 m²

Nb pièces : 1 pièce

Chambres : 4 chambres

SDB : 1 salle de bains

Prix : 301350 €

Réf : 2447630 -



Description détaillée :

2 rue Mozart à Terville: un pavillon F5 de 123 m² environ. Logement idéalement situé, proche autoroute A31 dans un quartier résidentiel. Ce pavillon individuel et fonctionnel vous offre une entrée avec rangement, une cuisine séparée, une pièce de vie lumineuse, un WC avec point d'eau. Vous accéder au garage depuis la maison, celui-ci est complété par une grande buanderie. L'étage dessert 4 chambres, une SDB, un WC ainsi qu'une salle de douche. Vous profiterez également de son jardin ainsi que de sa terrasse. Classe énergie : E (258 kWh/m²/an) - Classe climat : B (8 kgCO₂/m²/an) - Estimation des coûts annuels d'énergie entre 1910 E et 2620 E (prix moyens des énergies au 01/01/2021) Sous réserve de libération effective des lieux et du respect de l'ordre de priorité conformément aux dispositions de l'article L443-11 du CCH relatif aux ventes de logements sociaux. Visite sur rendez-vous. Remise des offres d'achat au plus tard le 8/06/2025 par e-mail de préférence et selon les modalités consultables sur

Annnonce visible sur <http://www.repimmo.com> sous la REF n°18342267



voir tous les détails sur ce bien http://www.repimmo.com/petite_annonces_immobiliere/18342267/maison-a_vendre-terville-57_php

Vente Maison TERVILLE (Moselle - 57)

Surface : 123 m²

Nb pièces : 1 pièce

Chambres : 4 chambres

SDB : 1 salle de bains

Prix : 301350 €

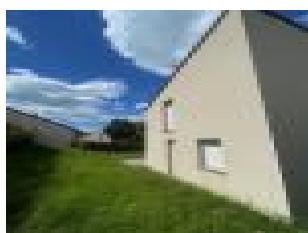
Réf : 2447619 -



Description détaillée :

11 place Jean Baptiste Lulli à Terville: un pavillon F5 de 123 m² environ. Logement idéalement situé, proche autoroute A31 dans un quartier résidentiel. Ce pavillon individuel et fonctionnel vous offre une entrée avec rangement, une cuisine séparée, une pièce de vie lumineuse, un WC avec point d'eau. Vous accéder au garage depuis la maison, celui-ci est complété par une grande buanderie. L'étage dessert 4 chambres, une SDB, un WC ainsi qu'une salle de douche. Vous profiterez également de son jardin ainsi que de sa terrasse. Classe énergie : E (251 kWh/m²/an) - Classe climat : B (8 kgCO₂/m²/an) - Estimation des coûts annuels d'énergie entre 1860 E et 2560 E (prix moyens des énergies au 01/01/2021) Sous réserve de libération effective des lieux et du respect de l'ordre de priorité conformément aux dispositions de l'article L443-11 du CCH relatif aux ventes de logements sociaux. Visite sur rendez-vous. Remise des offres d'achat au plus tard le 8/06/2025 par e-mail de préférence et selon les modalités consultables sur

Annnonce visible sur <http://www.repimmo.com> sous la REF n°18342266



voir tous les détails sur ce bien http://www.repimmo.com/petite_annonces_immobiliere/18342266/maison-a_vendre-terville-57_php

Location Appartement MAIZIERES-LES-METZ (Moselle - 57)

Surface : 66 m2

Nb pièces : 3 pièces

Chambres : 2 chambres

SDB : 1 salle de bains

Charges : 104 €

Prix : 546 €/mois

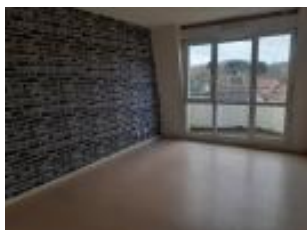
Réf : 2440367 -



Description détaillée :

A louer, dans la commune de Maizières-les-Metz, proche des axes autoroutiers et de la zone commerciale de Semécourt, cet appartement de type T3 est situé au 3ème étage (sans ascenseur). Venez découvrir ce bien composé de deux chambres, d'une salle de bain, d'une cuisine fermée et d'un grand séjour avec balcon. Des travaux sont en cours. Merci de bien vouloir indiquer votre numéro unique d'enregistrement de demande de logement social.

Annnonce visible sur <http://www.repimmo.com> sous la REF n°18340088



voir tous les détails sur ce bien http://www.repimmo.com/petite_annonces_immobiliere/18340088/appartement-location-maizieres_les_metz-57.php

Vente Appartement TERVILLE (Moselle - 57)

Surface : 45 m²

Nb pièces : 1 pièce

Chambres : 1 chambre

Prix : 88000 €

Réf : 2446891 -



Description détaillée :

A TERVILLE, 7 square Stendhal, appartement T1 de 45 m² au rez de chaussée; entrée sécurisée avec interphone. Cuisine avec cellier, salle de bains avec fenêtre et espace de rangement et cave. Copropriété sans procédure, charges annuelles de copropriété estimées à 750E. Chauffage électrique, classe énergie E (275 kWh/m²/an), classe climat B (8kgCO₂/m²/an); estimation des coûts annuels d'énergie compris entre 870 et 1220E/an, abonnement compris. Prix de vente: 88 000E hors frais; possibilité garage: 8 000E. Vente soumise au respect de l'ordre de priorité de remise des offres conformément aux dispositions de l'article L 443-11 du CCH relatif à la vente des logements sociaux. Remises des offres d'achat dans le mois suivant cette parution, par courriel de préférence. modalités consultables sur

Annnonce visible sur <http://www.repimmo.com> sous la REF n°18340086



voir tous les détails sur ce bien http://www.repimmo.com/petite_annonces_immobiliere/18340086/appartement-a_vendre-terville-57.php

Vente Appartement TERVILLE (Moselle - 57)

Surface : 82 m²

Nb pièces : 3 pièces

Chambres : 2 chambres

Prix : 140000 €

Réf : 2446838 -



Description détaillée :

Ce quartier paisible et verdoyant est idéal pour une vie confortable et pratique. Proche de l'axe autoroutier luxembourgeois, vous serez à proximité de toutes les commodités nécessaires, telles que des écoles, des magasins, des restaurants et des transports en commun. Les espaces verts à proximité offrent de nombreuses possibilités de loisirs en plein air, tandis que la région est riche en histoire et en culture. Ne manquez pas cette opportunité de vivre dans un endroit où confort, commodité et qualité de vie se rencontrent. Au 3 square Stendhal à Terville, venez visiter ce T3, de 82 m², au 3ème étage avec balcon, dans une copropriété sans procédure. Chaque appartement est doté de nombreux rangements et d'une cave. Chauffage électrique. Classe énergétique (216kWh/m²/an); Classe climat: B (7kgCO₂/m²/an) Frais annuels d'énergie estimés 1 150 et 1 600€ hors abonnement Prix de vente: 140 000€ hors frais d'acte. Possibilité de garage: 8 000€ Vente soumise au respect de l'ordre de priorité conformément aux dispositions de l'article L 443-11 du CCH relatif à la vente de logements sociaux. Remise des offres d'achat dans le mois suivant cette parution, par courriel de préférence. Modalités consultables sur

Annnonce visible sur <http://www.repimmo.com> sous la REF n°18340085



voir tous les détails sur ce bien http://www.repimmo.com/petite_annonces_immobiliere/18340085/appartement-a_vendre-terville-57.php

Location Appartement MAIZIERES-LES-METZ (Moselle - 57)

Surface : 59 m2

Nb pièces : 3 pièces

Chambres : 2 chambres

SDB : 1 salle de bains

Charges : 56 €

Prix : 511 €/mois

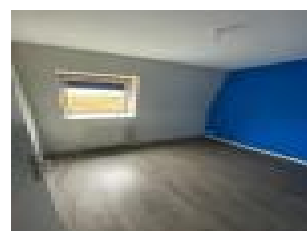
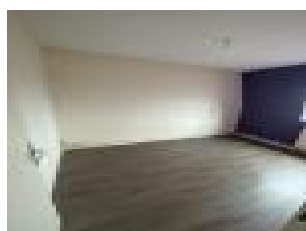
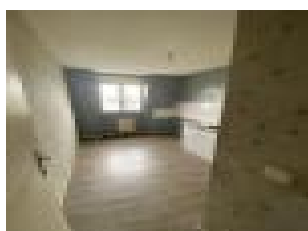
Réf : 2440534 -



Description détaillée :

A louer, dans la commune de Maizières-les-Metz, quartier Val Mainera proche des axes autoroutiers et de la zone commerciale de Semécourt, cet appartement de type T3 est situé au 3ème étage (sans ascenseur). Venez découvrir ce bien composé de deux chambres, d'une salle de bain, d'une cuisine fermée et d'un grand séjour avec balcon. Des travaux sont en cours. Merci de bien vouloir indiquer votre numéro unique d'enregistrement de demande de logement social.

Annonce visible sur <http://www.repimmo.com> sous la REF n°18340084



voir tous les détails sur ce bien http://www.repimmo.com/petite_annonces_immobiliere/18340084/appartement-location-maizieres_les_metz-57.php

Location Appartement SAINT-AVOLD (Moselle - 57)

Surface : 93 m2

Nb pièces : 4 pièces

Chambres : 3 chambres

SDB : 1 salle de bains

Charges : 97 €

Prix : 748 €/mois

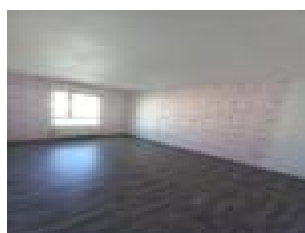
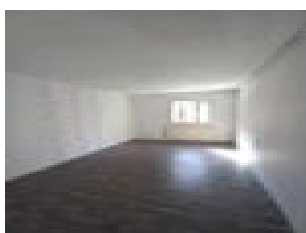
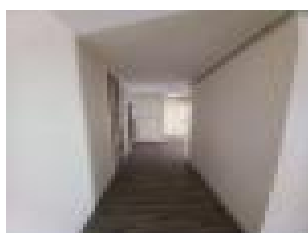
Réf : 2447117 -



Description détaillée :

Vivest loue un magnifique logement de type 4 situé au coeur de la ville de Saint-Avold. Il se compose d'un placard dans l'entrée, une cuisine séparée, un séjour qui donne accès au balcon, 3 chambres spacieuses, une salle de bain équipée d'une baignoire et wc séparé. Chauffage individuel au gaz. Pour tout renseignement, merci de prendre contact avec notre agence commerciale de Saint-Avold au 09 77 42 57 57 ou 07 89 21 25 60

Annnonce visible sur <http://www.repimmo.com> sous la REF n°18340083



voir tous les détails sur ce bien http://www.repimmo.com/petite_annonces_immobiliere/18340083/appartement-location-saint_avold-57.php

Vente Maison NANCY (Meurthe et moselle - 54)

Surface : 71 m²

Nb pièces : 4 pièces

Chambres : 2 chambres

Prix : 195000 €

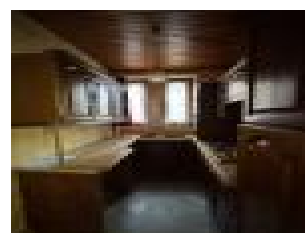
Réf : 2447209 -



Description détaillée :

Bienvenue dans cette magnifique maison de 4 pièces, nichée dans un écrin de verdure en plein c?ur de Nancy ! Avec ses 70 m², elle offre un cadre de vie lumineux et chaleureux, s'alliant avec le charme de l'ancien. Deux chambres à l'étage avec salle de bains et sanitaire. Le sous-sol semi-enterré, avec fenêtres et accès direct au jardin, offre un potentiel d'aménagement supplémentaire pour répondre à tous vos besoins. Cette charmante maison est située dans un quartier résidentiel paisible et recherché, à 20 minutes à pied de la gare. Vous pourrez également profiter de la proximité de commodités telles que des écoles, des commerces et des transports en commun. Et pour parfaire le tout, un jardin arboré complète ce tableau. Ne manquez pas cette occasion unique de vivre dans un cadre de vie exceptionnel, alliant confort, tranquillité et charme de l'ancien. Venez découvrir ce petit bijou nancéien ! Chauffage individuel gaz. Classe énergie E (290kWh/m²/an). Classe climat E (63kgCO₂/m²/an) Coûts annuels d'énergie estimés entre 1820E et 2500E par an, abonnements compris. Prix de vente: 195 000E hors frais d'acte. Visite sur rendez-vous. Remise des offres d'achat au plus tard 1 mois à compter de la parution de cette annonce, 7 juin 2025, par e-mail de préférence et selon les modalités consultables sur

Annnonce visible sur <http://www.repimmo.com> sous la REF n°18340082



voir tous les détails sur ce bien http://www.repimmo.com/petite_annonces_immobiliere/18340082/maison-a_vendre-nancy-54.php

Vente Maison DOMBASLE-SUR-MEURTHE (Meurthe et moselle - 54)

Surface : 106 m2

Chambres : 4 chambres

Prix : 180000 €

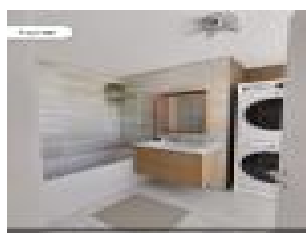
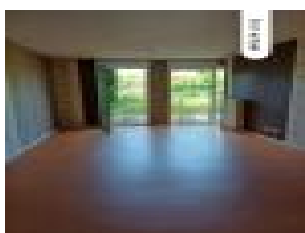
Réf : 2447205 -



Description détaillée :

Faites le choix de vivre à Dombasle. Ville moyenne offrant tous les services, proche de l'axe routier Metz-Nancy-Strasbourg. A l'écart de la circulation, 23 ou 29 rue Emile Zola, dans un quartier calme, avec 4 chambres ces pavillon de 105m² accueilleront votre famille et le jardin complétera agréablement votre cadre de vie. Chauffage individuel gaz. Classe énergie: C (135kWh/m²/an). Classe climat : C (26 kgCO₂/m²/an). Estimation des coûts annuels d'énergie entre 1070E et 1490E (prix moyen des énergies indexé au 01.01.2021, abonnement compris) Prix de vente: 180 000E hors frais d'acte. Vente soumise au respect de l'ordre de priorité des candidats conformément aux dispositions de l'article L443-11 du CCH relatif à la vente de logements sociaux. Visite sur rendez-vous, remise des offres au plus tard dans le mois suivant la date de cette parution, soit le 7 juin 2025. (modalités sur)

Annnonce visible sur <http://www.repimmo.com> sous la REF n°18340081



voir tous les détails sur ce bien http://www.repimmo.com/petite_annonces_immobiliere/18340081/maison-a_vendre-dombasle_sur_meurthe-54.php

Vente Appartement STIRING-WENDEL (Moselle - 57)

Surface : 80 m²

Nb pièces : 3 pièces

Chambres : 2 chambres

Prix : 59000 €

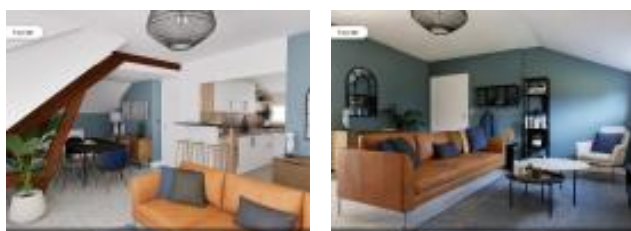
Réf : 2447184 -



Description détaillée :

3/5 square Balzac à STIRING-WENDEL (Quartier Habsterdick) : bel appartement de type F3 de 80 m² environ au 2ème et dernier étage d'une petite copropriété de 5 lots. Cet appartement comprend une cuisine ouverte sur séjour, 2 chambres, SDB, WC séparés, un grenier aménageable, un jardin privatif et deux caves. Chauffage individuel au gaz. Charges annuelles de copropriété : 820 E. Classe énergie : E (302kWh/m²/an) - Classe climat : E (63 kgCO₂/m²/an) - Estimation des coûts annuels d'énergie entre 1330 E et 1840 E (prix moyens des énergies au 01/01/2021). FRAIS DE NOTAIRE OFFERTS POUR CE LOGEMENT. Sous réserve de libération effective des lieux et du respect de l'ordre de priorité conformément aux dispositions de l'article L443-11 du CCH relatif aux ventes de logements sociaux. Visite sur rendez-vous. Remise des offres d'achat au plus tard le 07/06/2025 par e-mail de préférence et selon les modalités consultables sur

Annnonce visible sur <http://www.repimmo.com> sous la REF n°18340080



voir tous les détails sur ce bien http://www.repimmo.com/petite_annonces_immobiliere/18340080/appartement-a_vendre-stiring_wendel-57.php

Location Appartement VALMONT (Moselle - 57)

Surface : 70 m2

Nb pièces : 3 pièces

Chambres : 2 chambres

SDB : 1 salle de bains

Charges : 145 €

Prix : 584 €/mois

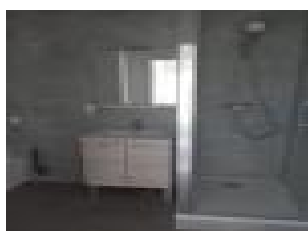
Réf : 2447164 -



Description détaillée :

Vivest loue un magnifique appartement de type T3 entièrement rénové et réhabilité. Il se compose d'un placard dans l'entrée, d'un séjour qui donne accès au balcon, une cuisine séparée, de deux chambres, d'une salle de bain équipée d'une douche ainsi que d'un wc séparé. Il se situe à 5 minutes à pied de la gare SNCF, proche des commerces et des écoles primaires et élémentaires. Chauffage équipé d'une pompe à chaleur. Pour tout renseignement merci de contacter le service commercial de l'agence de SAINT-AVOLD au 09.77.42.57.57 ou 07.89.21.25.60

Annonce visible sur <http://www.repimmo.com> sous la REF n°18340079



voir tous les détails sur ce bien http://www.repimmo.com/petite_annonces_immobiliere/18340079/appartement-location-valmont-57_php

Location Maison MACHEREN (Moselle - 57)

Surface : 92 m2

Chambres : 4 chambres

SDB : 1 salle de bains

Charges : 47 €

Prix : 692 €/mois

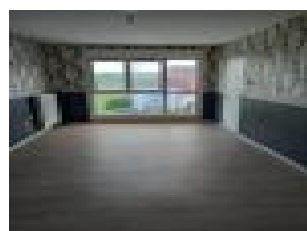
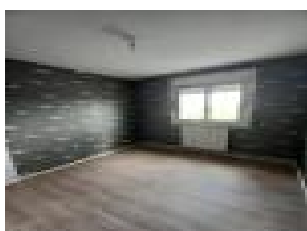
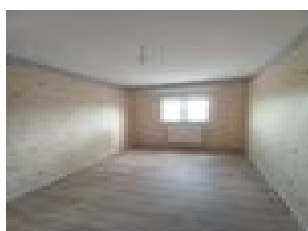
Réf : 2447134 -



Description détaillée :

Vivest vous propose en location, un pavillon de type 5 situé à la campagne. Il se compose : Au rez- de- chaussée d'une entrée, un séjour très lumineux, d'une cuisine séparée , d'une grande chambre et d' un toilette. A l'étage nous avons 3 chambres et une salle de bain équipée d'une baignoire. Les plus : situé proche des écoles primaire et élémentaire, des commerces, gare SNCF, Garage individuel. Le moins : pas de terrain. Pour tout renseignement merci de prendre contact avec le service commercial de l'agence de Saint-Avold au 09.77.42.57.57

Annonce visible sur <http://www.repimmo.com> sous la REF n°18340078



voir tous les détails sur ce bien http://www.repimmo.com/petite_annonces_immobiliere/18340078/maison-location-macheren-57.php

Vente Appartement STIRING-WENDEL (Moselle - 57)

Surface : 80 m²

Nb pièces : 4 pièces

Chambres : 3 chambres

Prix : 60507 €

Réf : 2447151 -



Description détaillée :

27/17 rue du Gartenfeld à STIRING-WENDEL : un appartement de type F4 de 80 m² environ au 1er étage d'une copropriété de 3 bâtiments de 14 lots. Charges : 970 E / an. Classe énergie : C (111kWh/m²/an) - Classe climat : C (20 kgCO₂/m²/an) - Estimation des coûts annuels d'énergie entre 670 E et 960 E (prix moyens des énergies au 01/01/2021) Sous réserve de libération effective des lieux et du respect de l'ordre de priorité conformément aux dispositions de l'article L443-11 du CCH relatif aux ventes de logements sociaux. Visite sur rendez-vous. Remise des offres d'achat au plus tard le 07/06/2025 par e-mail de préférence et selon les modalités consultables sur

Annnonce visible sur <http://www.repimmo.com> sous la REF n°18340077

Vente Appartement TERVILLE (Moselle - 57)

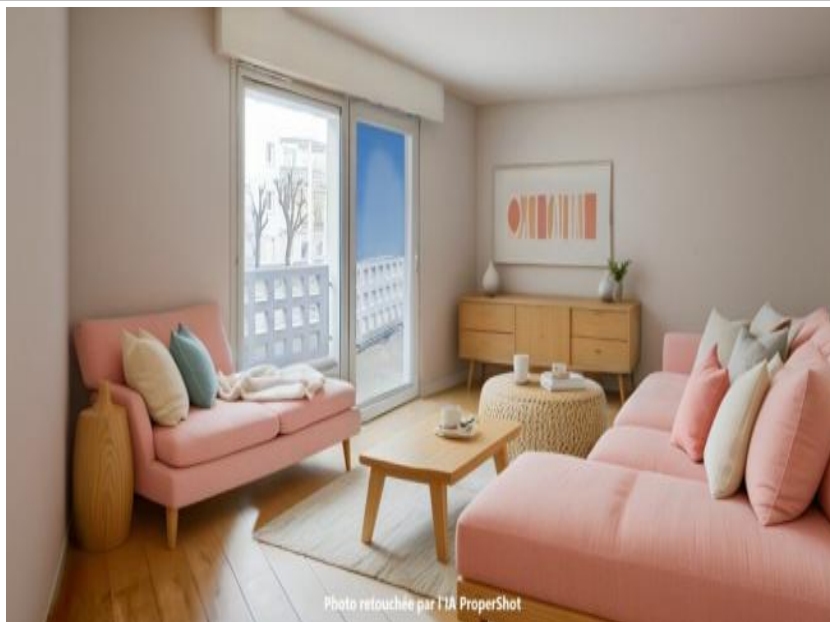
Surface : 82 m²

Nb pièces : 3 pièces

Chambres : 2 chambres

Prix : 140000 €

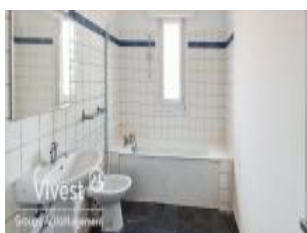
Réf : 2446829 -



Description détaillée :

Prenez le temps de découvrir ce magnifique appartement 3 pièces de 82 m², au rez de chaussée avec terrasse, dans une copropriété sans procédure du 7 Square Stendhal à Terville, dans le Grand Est de la France. Traversant et lumineux, avec de nombreux placards et sa salle de bains avec fenêtre, cet appartement offre un espace de vie spacieux et confortable avec une grande cuisine et un cellier et d'une cave. Charges prévisionnelles de copropriété: 1 200E/an Chauffage électrique. Classe énergétique (215kWh/m²/an); Classe climat: B (6kgCO₂/m²/an) Frais annuels d'énergie estimés 1 160 et 1600E hors abonnement Prix de vente: 140 000E hors frais d'acte. Possibilité de parking: 8 000E Vente soumise au respect de l'ordre de priorité conformément aux dispositions de l'article L 443-11 du CCH relatif à la vente de logements sociaux. Remise des offres d'achat dans le mois suivant cette parution, par courriel de préférence. Modalités consultables sur

Annnonce visible sur <http://www.repimmo.com> sous la REF n°18337476



voir tous les détails sur ce bien http://www.repimmo.com/petite_annonces_immobiliere/18337476/appartement-a_vendre-terville-57.php

Location Appartement PETITE-ROSSELLE (Moselle - 57)

Surface : 81 m2

Nb pièces : 4 pièces

Chambres : 2 chambres

Charges : 153 €

Prix : 560 €/mois

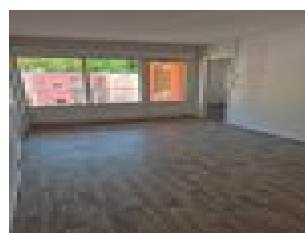
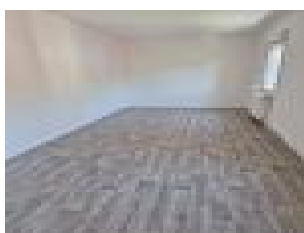
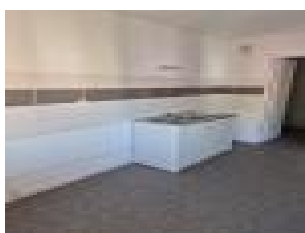
Réf : 2445403 -



Description détaillée :

Dans quartier à proximité de la frontière allemande , loue T4 au 3ème étage comprenant un beau séjour lumineux avec balcon et 2 chambres à coucher , sdb avec baignoire et wc indépendant

Annnonce visible sur <http://www.repimmo.com> sous la REF n°18330160



voir tous les détails sur ce bien http://www.repimmo.com/petite_annonces_immobiliere/18330160/appartement-location-petite_rosselle-57.php

Location Appartement BARST PETITE-ROSSELLE (Moselle - 57)

Surface : 63 m²

Nb pièces : 3 pièces

Chambres : 2 chambres

Charges : 110 €

Prix : 537 €/mois

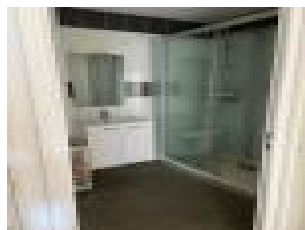
Réf : 2445383 -



Description détaillée :

Dans petit immeuble collectif calme , loue T3 ade 63 m² au rdc avec douche , 2 chambres a coucher et 1 grand séjour

Annnonce visible sur <http://www.repimmo.com> sous la REF n°18330159



voir tous les détails sur ce bien http://www.repimmo.com/petite_annonces_immobiliere/18330159/appartement-location-barst-57.php

Location Appartement PETITE-ROSSELLE (Moselle - 57)

Surface : 53 m²

Nb pièces : 2 pièces

Chambres : 1 chambre

Charges : 91 €

Prix : 467 €/mois

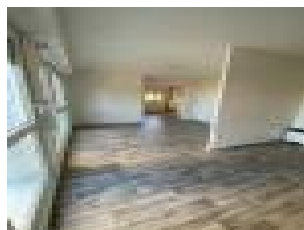
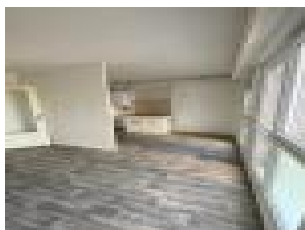
Réf : 2445355 -



Description détaillée :

Dans petit collectif au calme , loue grand T2 de 53m² comprenant une grand pièce à vivre en 2 parties et 1 chambre à coucher. la cuisine est ouverte sur le séjour et la sdb dispose d'une baignoire

Annnonce visible sur <http://www.repimmo.com> sous la REF n°18330158



voir tous les détails sur ce bien http://www.repimmo.com/petite_annonces_immobiliere/18330158/appartement-location-petite_rosselle-57.php

Location Appartement CREUTZWALD (Moselle - 57)

Surface : 73 m2

Nb pièces : 4 pièces

Chambres : 3 chambres

SDB : 1 salle de bains

Charges : 109 €

Prix : 596 €/mois

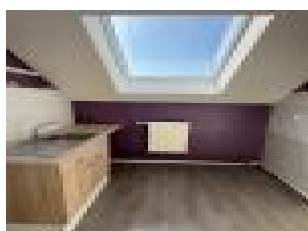
Réf : 2445349 -



Description détaillée :

Location d'un appartement qui se compose d'un séjour avec une grande baie vitrée qui procure une belle luminosité, 3 chambres, une salle de bain avec baignoire, un wc séparé, ainsi qu'une cuisine. Le logement se trouve au 3ème étage (sans ascenseur) d'une résidence calme avec un parking aérien et sous-terrain. Le logement est situé en face du lac de Creutzwald, à proximité de la zone commerciale de Creutzwald, 10min à pied. Mais également à 10 min à pied du centre ville. Si le logement vous intéresse, merci de nous faire un retour en indiquant votre numéro unique de demande de logement social ainsi que la référence du bien 2290034.

Annnonce visible sur <http://www.repimmo.com> sous la REF n°18330157



voir tous les détails sur ce bien http://www.repimmo.com/petite_annonces_immobiliere/18330157/appartement-location-creutzwald-57.php