

CABINET SCHEUER

13 Place de l'Hôtel de ville 67120 MOLSHEIM

Tel : 03.88.38.48.24

E-Mail : n.palumbo@scheuer.fr

Vente Maison KLEINGOEFT (Bas rhin - 67)

Surface : 274 m²

Surface terrain : 877 m²

Surface séjour : 46 m²

Nb pièces : 10 pièces

Chambres : 6 chambres

SDB : 1 salle de bains

Année de construction : 1947

Prix : 446250 €

Réf : 6696060 -



Description détaillée :

A ne pas manquer ! Scheuer immobilier vous propose en exclusivité sur la commune de Kleingœft ce charmant corps de ferme de 274m² habitables composé de deux maisons indépendantes, d'un caveau, d'un hangar et de dépendances. Cet ensemble immobilier conjugue à la fois modernité et authenticité.

La maison principale (rénovée en 2022) est organisée sur deux étages. Au premier, un dégagement distribue une cuisine équipée indépendante (avec accès terrasse exposée plein sud), un grand salon/salle à manger très lumineux (avec accès à une seconde terrasse exposée nord-est), une salle d'eau et un toilette indépendant. Au second niveau, un dégagement dessert trois chambres (dont une avec dressing) et une salle d'eau avec toilette. Un garage et un cellier complètent la maison.

La seconde maison est quant à elle organisée sur un étage. Au rez-de-chaussée, une entrée et un dégagement distribuent un salon, une cuisine équipée (avec coin repas), une chambre, une salle de bain, une buanderie et un toilette indépendant. A l'étage, un dégagement dessert deux chambres (dont une avec accès terrasse) et un débarras. Une cave de belle superficie agrémenté la maison.

Le caveau rénové récemment avec goût (four à tartes flambées, cuisine, bar) accueillera vos amis ou convives dans une atmosphère très chaleureuse. Les dépendances et le hangar (plus de 200m²) offrent encore de belles possibilités de transformation sur 8,77 ares de sol et bâti. Un jardin vous permettra d'aménager votre propre potager ou verger !

Wasselonne et Saverne, situées respectivement à 10 et 12 minutes, accueillent en leur sein toutes les commodités nécessaires à la vie quotidienne (transports, commerces, écoles, santé et loisirs) !

CABINET SCHEUER

13 Place de l'Hôtel de ville
67120 MOLSHEIM
Tel : 03.88.38.48.24
E-Mail : n.palumbo@scheuer.fr

Catalogue PDF généré
par <http://www.repimmo.com>

Annonce visible sur <http://www.repimmo.com> sous la REF n°18351453



voir tous les détails sur ce bien http://www.repimmo.com/petite_annonces_immobiliere/18351453/maison-a_vendre_kleingoef-67.php

Vente Appartement COLMAR (Haut rhin - 68)

Surface : 65 m²

Surface séjour : 17 m²

Nb pièces : 2 pièces

Chambres : 1 chambre

Année de construction : 1930

Prix : 114490 €

Réf : 6783297 -



Description détaillée :

A Colmar, quartier Saint Joseph, à proximité de toutes les commodités, le cabinet Scheuer vous propose en exclusivité cet appartement 2 pièces. Il est situé à 15 minutes à pied de la gare et du centre ville, et à 5 minutes de la place Saint Joseph et de son marché hebdomadaire.

Le logement est au deuxième étage (sans ascenseur) et est composé d'une entrée, d'un salon, d'une cuisine indépendante avec coin repas, d'une chambre de 16 m², d'une salle d'eau et d'un WC. En annexe, vous trouverez une cave en sous-sol et une remise située dans la cour commune de l'immeuble.

Chauffage individuel au gaz.

Pour plus d'informations, contactez nous au 0388384824.

Annonce visible sur <http://www.repimmo.com> sous la REF n°18351452



voir tous les détails sur ce bien http://www.repimmo.com/petite_annonces_immobiliere/18351452/appartement-a_vendre-colmar-68.php

Location Appartement MOLSHEIM (Bas rhin - 67)

Surface : 86 m²

Surface séjour : 18 m²

Nb pièces : 5 pièces

Chambres : 3 chambres

Année de construction : 1948

Charges : 90 €

Prix : 740 €/mois

Réf : 6623344 -



Description détaillée :

Scheuer vous propose à Molsheim, place de l'Hôtel de Ville, un appartement de 5 pièces au deuxième étage qui se compose d'une entrée, d'une cuisine, d'une salle d'eau avec toilette, d'un séjour, de deux chambres et 2 autres pièces pouvant servir d'espace nuit/bureau.

Chauffage individuel au gaz et eau chaude individuelle électrique.

Disponible le 30-04-0025

LOYER : 650E

CHARGES : 90E

HONORAIRES DE LOCATION: 693,84E

FRAIS D'ETAT DES LIEUX : 260,19E

Annonce visible sur <http://www.repimmo.com> sous la REF n°18325340



voir tous les détails sur ce bien http://www.repimmo.com/petite_annonces_immobiliere/18325340/appartement-location-molsheim-67.php

Location Appartement MUTZIG (Bas rhin - 67)

Surface : 56 m²

Surface séjour : 21 m²

Nb pièces : 3 pièces

Chambres : 1 chambre

SDB : 1 salle de bains

Année de construction : 1998

Charges : 160 €

Prix : 685 €/mois

Réf : 6690453 -



Description détaillée :

SCHEUER vous propose à Mutzig, rue Haute, un appartement de 3 pièces au 4ème et dernier étage sans ascenseur de 56,81m² habitable et 71,69m² au sol.

Il se compose d'une entrée, d'un séjour donnant sur un petit balcon, d'une cuisine équipée (plaque, four, lave vaisselle), d'une chambre, d'une pièce complémentaire de 5,23m², et d'une salle de bains avec toilette.

Une cave et un garage extérieur complètent ce bien

Chauffage et eau chaude : collectifs gaz

Appartement équipé de la fibre

Disponible le 24-06-2025

LOYER : 525E

CHARGES : 160E

HONORAIRES DE LOCATION : 454,48E

FRAIS D'ETAT DES LIEUX : 170,43E

Annnonce visible sur <http://www.repimmo.com> sous la REF n°18325339



voir tous les détails sur ce bien http://www.repimmo.com/petite_annonces_immobiliere/18325339/appartement-location-mutzig-67.php

Vente Maison BREITENAU (Bas rhin - 67)

Surface : 259 m²

Surface terrain : 106423 m²

Surface séjour : 97 m²

Nb pièces : 10 pièces

Chambres : 5 chambres

SDB : 1 salle de bains

Prix : 556500 €

Réf : 6700063 -



Description détaillée :

Pour les amoureux de la nature, SCHEUER Immobilier vous propose en exclusivité sur la commune de Breitenau (Col de Fouchy) cette charmante ferme-auberge de 260m² habitables située sur une propriété de plus de 10 hectares de prairies et forêts. Des chemins carrossables permettent l'accès aisé à l'ensemble des terrains. Points de vue exceptionnels, environnement très calme sans aucun vis à vis. Le Col de Fouchy, altitude 606 m, est un col du massif des Vosges très prisé des randonneurs/coueurs, cyclistes/vététistes et tourisme vert.

Les bâtiments ont été rénovés de 2014 à 2019 et sont organisés en deux gîtes indépendants, deux appartements et un restaurant. Les dépendances laissent encore une belle place à la rénovation pour accueillir vos futurs projets (dortoir, gîtes, salle de réception ...) !

La maison principale est composée :

- d'un appartement indépendant de 41m² (2 pièces).
- d'un appartement indépendant de 118m² (4/5 pièces) avec véranda, terrasse, bain finlandais et deux garages.
- d'un restaurant avec deux salles, cuisine professionnelle équipée et plonge (capacité d'accueil 50 personnes).
- de combles et sur combles aménageables.

En annexes, une ancienne distillerie a été rénovée avec goût et abrite un gîte de 27m² (2 pièces). Une ancienne bergerie accueille quant à elle un gîte de plain-pied de 73m² (3 pièces).

La maison est alimentée en eau potable d'excellente qualité par une source située sur la propriété.

CABINET SCHEUER

13 Place de l'Hôtel de ville
67120 MOLSHEIM
Tel : 03.88.38.48.24
E-Mail : n.palumbo@scheuer.fr

Catalogue PDF généré
par <http://www.repimmo.com>

Villé et Sélestat, situées respectivement à 14 et 30 minutes, accueillent en leur sein toutes les commodités nécessaires à la vie quotidienne ! Strasbourg et Colmar sont à 50 et 40 minutes, et disposent de leur propre gare TGV et aéroport.

Annnonce visible sur <http://www.repimmo.com> sous la REF n°18323002



voir tous les détails sur ce bien http://www.repimmo.com/petite_annonces_immobiliere/18323002/maison-a_vendre-breitenau-67.php

Vente Immeuble MOLSHEIM (Bas rhin - 67)

Surface : 210 m2

Nb pi ces : 6 pi ces

Prix : 388500  

R f : 6760434 -



Description d taill e :

A Molsheim, le cabinet Scheuer vous propose un immeuble id alement situ  au centre-ville de Molsheim, proche de toutes les commodit s.

L'immeuble se compose d'un local en RDC, un appartement 3 pi ces au 1er  tage ainsi que que 2 studios au dernier  tage.

L'immeuble est enti rement lou  pour une montant total de 24 515 E HC/ans

id al investisseur

pour plus de renseignement merci de contacter l'agence au 03.88.38.48.24

Annonce visible sur <http://www.repimmo.com> sous la REF n 18298678



voir tous les d tails sur ce bien http://www.repimmo.com/petite_annonces_immobiliere/18298678/immeuble-a_vendre-molsheim-67.php

Vente Maison DORLISHEIM (Bas rhin - 67)

Surface : 157 m²

Surface terrain : 712 m²

Nb pièces : 6 pièces

Chambres : 3 chambres

Année de construction : 1880

Prix : 399000 €

Réf : 6523541 -



Description détaillée :

En exclusivité le Cabinet Scheuer vous propose à Dorlisheim, une belle maison de ville d'environ 157 m² construite sur un beau terrain de plus de 7 ares et arboré.

La maison est idéalement placée et proche de toutes les commodités elle se compose au rez-de-chaussée:

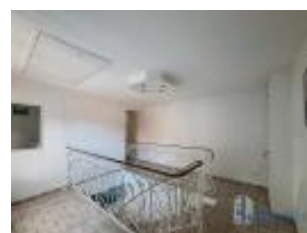
D'une entrée, un spacieux salon/séjour, une cuisine ouverte entièrement équipée, une salle à manger, une buanderie, un bureau ainsi qu'une véranda avec cuisine équipée et accès à une terrasse.

A l'étage, 3 belles chambres dont une avec une grande terrasses ainsi qu'une salle d'eau avec douche à l'italienne.

En annexe une cave ainsi qu'un garage.

Pour plus de renseignements merci de contacter l'agence au 03 88 38 48 24

Annnonce visible sur <http://www.repimmo.com> sous la REF n°18292945



voir tous les détails sur ce bien http://www.repimmo.com/petite_annonces_immobiliere/18292945/maison-a_vendre-dorlisheim-67.php

Vente Maison WESTHALTEN (Haut rhin - 68)

Surface : 135 m²

Surface terrain : 178 m²

Surface séjour : 32 m²

Nb pièces : 6 pièces

Chambres : 3 chambres

SDB : 1 salle de bains

Prix : 254400 €

Réf : 6678768 -



Description détaillée :

Le cabinet Scheuer vous propose en exclusivité, à Westhalten, village situé au cœ̄ur du vignoble sur la route des vins d'Alsace, cette maison 6 pièces entièrement rénovée.

Situé à 6 minutes de Rouffach et de sa gare et à mi-chemin entre Colmar et Mulhouse (respectivement 15 et 25 minutes), proche de la RD83, Westhalten est un petit village viticole bien desservi.

D'une surface de 135 m² habitables environ, cette maison de ville se compose au premier niveau: d'une entrée, d'un espace de vie de 32 m² avec cuisine entièrement équipée, d'un WC séparé avec espace buanderie, d'une salle de bains spacieuse, de deux chambres de 12 et 14 m² dont une avec son espace dressing de 8 m². Au deuxième niveau: un espace mezzanine de 30 m² pouvant occuper différentes fonctions et une chambre de 14 m². Sur ce même niveau, un espace aménageable d'environ 40 m² permet au besoin d'agrandir la maison et de créer chambre et salle de bains supplémentaires (arrivées et écoulements en place).

En annexe, vous trouverez un garage de 45 m² ainsi qu'une grande cave de 50 m² avec un potentiel d'aménagement afin de créer un petit local, bureau ou pièce supplémentaire.

La petite cour permet le stationnement de deux véhicules en plus du garage.

Chauffage par pompe à chaleur air/eau et poêle à pellets, ballon thermodynamique.

La maison a été rénovée (chauffage, électricité, isolation, sanitaire) et offre un beau cachet, de belles surfaces et un beau potentiel d'aménagement supplémentaire.

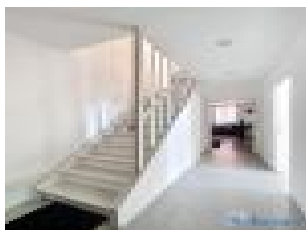
Pour plus d'informations, contactez l'agence Scheuer au 0388384824.

CABINET SCHEUER

13 Place de l'Hôtel de ville
67120 MOLSHEIM
Tel : 03.88.38.48.24
E-Mail : n.palumbo@scheuer.fr

Catalogue PDF généré
par <http://www.repimmo.com>

Annonce visible sur <http://www.repimmo.com> sous la REF n°18266698



voir tous les détails sur ce bien http://www.repimmo.com/petite_annonces_immobiliere/18266698/maison-a_vendre-westhalten-68.php

Vente Appartement BELLEFOSSE (Bas rhin - 67)

Surface : 49 m²

Surface séjour : 18 m²

Nb pièces : 3 pièces

Chambres : 2 chambres

Année de construction : 1930

Prix : 78500 €

Réf : 6635792 -



Description détaillée :

Le cabinet Scheuer vous propose en exclusivité, en pleine nature, idéal pour une résidence secondaire, cet appartement 3 pièces de près de 50 m².

Situé à 2 kilomètres du champ du feu, 8 kilomètres du Hohwald, 24 kilomètres d'Obernai, sa situation est parfaite si vous recherchez calme et dépaysement. Vous êtes également à proximité de nombreux sites touristiques et au départ de très belles randonnées.

Il se compose d'une entrée, d'une pièce de vie avec coin cuisine de 20 m², de deux chambres, d'une salle d'eau avec WC.

En annexe, une cave et une place de parking.

Contactez nous pour plus de renseignements au 0388384824

Annnonce visible sur <http://www.repimmo.com> sous la REF n°18245932



voir tous les détails sur ce bien http://www.repimmo.com/petite_annonces_immobiliere/18245932/appartement-a_vendre-bellefosse-67.php

Vente Appartement MUTZIG (Bas rhin - 67)

Surface : 50 m2

Surface s jour : 17 m2

Nb pi ces : 2 pi ces

Chambres : 1 chambre

SDB : 1 salle de bains

Ann e de construction : 1984

Prix : 101500  

R f : 6643233 -



Description d taill e :

Id al pour investisseurs !

Le Cabinet Scheuer vous propose en exclusivit    Mutzig un appartement de 2 pi ces d'une superficie de 50 m², situ  au 2 me  tage avec ascenseur, dans une petite copropri t  en centre-ville,   proximit  de toutes les commodit s.

Il se compose de :

Une entr e donnant sur un espace salon/s jour, une cuisine s par e, une chambre, une salle de bain ainsi qu'un WC s par .

En annexe, une place de parking et un espace grenier.

Vendu lou , avec un loyer de 440  /mois HC.

Pour tout compl ment d'information, merci de contacter le Cabinet Scheuer au 03.88.38.48.24.

Annonce visible sur <http://www.repimmo.com> sous la REF n 18236991



voir tous les d tails sur ce bien http://www.repimmo.com/petite_annonces_immobiliere/18236991/appartement-a_vendre-mutzig-67.php

Vente Appartement FEGERSHEIM (Bas rhin - 67)

Surface : 81 m2

Nb pi ces : 4 pi ces

Chambres : 2 chambres

Ann e de construction : 1974

Prix : 254400  

R f : 6661310 -



Description d taill e :

En exclusivit  le Cabinet Scheuer vous propose un bel appartement 3/4 pi ces   Fegersheim de plus de 80 m² avec balcon, cave et garage.

Id alement situ  dans un endroit calme et proche des commodit s dans un environnement id al, la copro vous offre de beaux espaces vert, une aire de jeux et une piscine.

Il se compose d'une entr e, un spacieux salon/s jour, une salle   manger donnant sur le balcon orient  sud/ouest, une grande cuisine ouverte  quip e et un cellier.

Le coin nuit vous offre deux belles chambres, une salle d'eau avec douche italienne, et un WC

En annexe vous profiterez d'un garage, d'une cave ainsi que du parking privatif   la copro en libre acc s.

Pour plus de renseignement merci de contacter l'agence

Annonce visible sur <http://www.repimmo.com> sous la REF n 18236989



voir tous les d tails sur ce bien http://www.repimmo.com/petite_annonces_immobiliere/18236989/appartement-a_vendre-fegersheim-67.php

Vente Appartement STRASBOURG (Bas rhin - 67)

Surface : 55 m²

Surface séjour : 18 m²

Nb pièces : 3 pièces

Chambres : 2 chambres

Prix : 316050 €

Réf : 6551170 -



Description détaillée :

Au centre historique de Strasbourg , Scheuer Immobilier vous propose ce charmant 3 pièces meublé en duplex de 56m² habitables (72m² au sol). Situé au 4ème étage (sans ascenseur), traversant et très lumineux, cet appartement a été fraîchement rénové. Idéal pour un investissement ou une première acquisition !

Une entrée distribue une cuisine entièrement équipée ouverte sur salon/salle à manger, une chambre et une salle d'eau avec toilette. A l'étage, une grande chambre vient agrémenter l'appartement. Une cave en sous-sol complète ce bien.

Les charges de copropriété sont maîtrisées 1200E/an , la taxe foncière s'élève à 775E.

Proche de toutes commodités : transports, commerces, établissements scolaires ...

Annnonce visible sur <http://www.repimmo.com> sous la REF n°18224840



voir tous les détails sur ce bien http://www.repimmo.com/petite_annonces_immobiliere/18224840/appartement-a_vendre-strasbourg-67.php

Vente Appartement MARLENHEIM (Bas rhin - 67)

Surface : 60 m²

Surface séjour : 24 m²

Nb pièces : 3 pièces

Chambres : 2 chambres

SDB : 1 salle de bains

Prix : 192600 €

Réf : 6285068 -



Description détaillée :

Appartement 3 pièces de 60 m²

Idéal pour investisseurs !

Le Cabinet Scheuer vous propose à Marlenheim ce charmant appartement de 3 pièces de 60 m², situé au troisième étage d'une copropriété calme, proche de toutes commodités et commerces. Il se compose de :

Une entrée donnant sur l'espace salon/séjour lumineux, une cuisine aménagée et équipée, un accès direct au balcon privatif, deux chambres, une salle de bain et un WC séparé.

Un double garage et une cave complètent ce bien !

L'appartement ne nécessite aucun travaux et est actuellement loué 760E charges inclus.

N'hésitez pas à contacter le Cabinet Scheuer pour tout renseignement complémentaire et pour organiser des visites !

Annnonce visible sur <http://www.repimmo.com> sous la REF n°18214924



voir tous les détails sur ce bien http://www.repimmo.com/petite_annonces_immobiliere/18214924/appartement-a_vendre-marlenheim-67.php

Vente Appartement STRASBOURG (Bas rhin - 67)

Surface : 90 m²

Surface séjour : 24 m²

Nb pièces : 3 pièces

Chambres : 2 chambres

SDB : 1 salle de bains

Année de construction : 1880

Prix : 345000 €

Réf : 6638342 -



Description détaillée :

A Strasbourg Gare, SCHEUER Immobilier vous propose ce spacieux 3 pièces de 90m² habitables traversant et très lumineux. Au 1er étage d'une copropriété en très bon état général, cet appartement saura vous séduire par ses volumes généreux et son style authentique. Idéalement situé entre la gare et le c?ur de ville !

Un hall d'entrée avec placards dessert deux grandes chambres (dont une avec balcon), un salon/salle à manger, une cuisine indépendante équipée, une salle de bain et une toilette. Possibilité de louer une place de parking en cour intérieure et une cave.

Les charges de copropriété sont maîtrisées 90E/an (gaz et électricité en sus). Une chaudière individuelle au gaz a été récemment installée.

Proche de toutes commodités : transports, commerces, établissements scolaires, loisirs ... Idéal pour un investissement ou une première acquisition !

Annnonce visible sur <http://www.repimmo.com> sous la REF n°18209637



voir tous les détails sur ce bien http://www.repimmo.com/petite_annonces_immobiliere/18209637/appartement-a_vendre-strasbourg-67.php

Vente Maison SAINTE-CROIX-EN-PLAINE (Haut rhin - 68)

Surface : 139 m²

Surface terrain : 3 m²

Surface séjour : 42 m²

Nb pièces : 7 pièces

Chambres : 4 chambres

SDB : 1 salle de bains

Année de construction : 2024

Prix : 515000 €

Réf : 6627875 -



Description détaillée :

Le cabinet Scheuer vous propose cette maison neuve à toit plat, achevée en 2024.

Elle est située à 15 minutes de Colmar, 25 minutes de Mulhouse, 35 minutes de la frontière suisse et à 1 kilomètre des accès autoroutiers, dans un village avec toutes les commodités.

Construite selon la RE2020 garantissant un niveau de consommation d'énergie très bas, elle offre de très belles prestations haut de gamme et un agencement moderne facilitant le quotidien. (isolation extérieure 20 cm, chauffage au sol par plancher chauffant hydraulique alimenté par une pompe à chaleur Daikin, volets électriques...)

Elle se compose au rez-de-chaussée d'un espace de vie de 42 m² avec une magnifique cuisine entièrement équipée, d'une chambre, d'une salle d'eau avec WC et d'un cellier donnant un accès direct au garage. Celui-ci a une porte sectionnelle et un accès au jardin.

Au premier étage, vous trouverez trois autres chambres (15.6 m², 13.5 m² et 13.5 m²) ainsi qu'un bureau de 7 m² pouvant être transformé en dressing ou en petite salle de jeu, une salle de bain spacieuse avec douche à l'italienne et espace buanderie.

Le terrain de 3,24 ares est aménagé de manière à pouvoir profiter du coin pelouse et de la terrasse avec double exposition sud et ouest.

Pour plus de renseignements, contacter l'agence Scheuer au 0388384824

CABINET SCHEUER

13 Place de l'Hôtel de ville
67120 MOLSHEIM
Tel : 03.88.38.48.24
E-Mail : n.palumbo@scheuer.fr

Catalogue PDF généré
par <http://www.repimmo.com>

Annonce visible sur <http://www.repimmo.com> sous la REF n°18188882



voir tous les détails sur ce bien http://www.repimmo.com/petite_annonces_immobiliere/18188882/maison-a_vendre-sainte_croix_en_plaine-68.php

Vente Appartement BARR (Bas rhin - 67)

Surface : 63 m2

Nb pi ces : 3 pi ces

Chambres : 2 chambres

Ann e de construction : 1940

Prix : 133560  

R f : 6555288 -



Description d taill e :

En exclusivit  le Cabinet Scheuer vous propose, dans la ville de Barr, un appartement 3 pi ces d'environ 63m2 situ  au centre-ville, proche de toutes les commodit s et id alement situ  dans une petite copropri t  calme au 2 me  tage.

Il se compose, d'une entr e donnant sur un spacieux salon/s jour, une grande cuisine ouverte  quip e. le coin nuit vous offre 2 belles chambres, un WC s par  ainsi qu'une salle d'eau avec douche italienne.

En annexe une cave.

Le chauffage est une chaudi re   gaz neuve.

Pour plus de renseignement merci de contacter l'agence au 03 88 38 48 24

Annonce visible sur <http://www.repimmo.com> sous la REF n 18159805



voir tous les d tails sur ce bien http://www.repimmo.com/petite_annonces_immobiliere/18159805/appartement-a_vendre-barr-67.php

Vente Appartement LA-BRESSE (Vosges - 88)

Surface : 35 m²

Nb pièces : 1 pièce

Chambres : 1 chambre

Année de construction : 1972

Prix : 76500 €

Réf : 6602127 -



Description détaillée :

Le Cabinet Scheuer vous propose en exclusivité cet appartement studio d'environ 35 m², orienté Sud et avec vue sur les pistes de ski de la station du Hohneck .

Pour les amoureux de la nature à la recherche d'une résidence secondaire et/ou d'un rendement locatif.

Il se compose d'une entrée, d'une pièce de vie, un coin cuisine, une salle d'eau, un WC et d'une loggia faisant office de balcon avec vue sur les pistes.

En annexe une place de parking privative.

Pour plus de renseignement, contacter le Cabinet Scheuer au 03 88 38 48 24

Annnonce visible sur <http://www.repimmo.com> sous la REF n°18157109



voir tous les détails sur ce bien http://www.repimmo.com/petite_annonces_immobiliere/18157109/appartement-a_vendre-la_bresse-88.php

Vente Appartement MOLSHEIM (Bas rhin - 67)

Surface : 91 m²

Surface séjour : 21 m²

Nb pièces : 4 pièces

Chambres : 3 chambres

SDB : 1 salle de bains

Prix : 195400 €

Réf : 6329327 -



Description détaillée :

Le cabinet Scheuer vous propose en exclusivité cet appartement 4 pièces de 91 m² habitables. Situé au centre ville de Molsheim et donc à proximité immédiate de tous les commerces, il se trouve dans une rue calme et peu passante et offre un beau potentiel et du cachet.

Au premier étage d'une petite copropriété, il se compose d'une entrée/dégagement, d'une cuisine, d'un salon, de trois chambres, d'une salle de bains spacieuse et d'un WC séparé.

En annexe, une cave. Possibilité d'acquérir en supplément une place de parking.

Le ravalement de façade de la copropriété a été voté en assemblée générale et sera effectué prochainement.

Chauffage au gaz.

Contactez nous pour plus de renseignements au 0388384824

Annnonce visible sur <http://www.repimmo.com> sous la REF n°18152681



voir tous les détails sur ce bien http://www.repimmo.com/petite_annonces_immobiliere/18152681/appartement-a_vendre-molsheim-67.php

Vente Appartement MUTZIG (Bas rhin - 67)

Surface : 77 m2

Surface s jour : 17 m2

Nb pi ces : 3 pi ces

Chambres : 2 chambres

SDB : 1 salle de bains

Ann e de construction : 1989

Prix : 155150  

R f : 6552215 -



Description d taill e :

Id al pour investisseurs !

Le Cabinet Scheuer vous propose en exclusivit    Mutzig un appartement de 3 pi ces d'une superficie de 77 m², situ  au 1er  tage d'une petite copropri t  en centre-ville,   proximit  de toutes les commodit s.

Il se compose de :

Une entr e donnant sur un salon/s jour lumineux avec acc s   un balcon, une cuisine s par e, deux chambres, une salle de bain ainsi qu'un WC s par .

En annexe, un espace grenier.

Vendu lou , avec un loyer de 586 E/mois HC.

Pour tout compl ment d'information, merci de contacter le Cabinet Scheuer au 03.88.38.48.24.

Annonce visible sur <http://www.repimmo.com> sous la REF n 18146980



voir tous les d tails sur ce bien http://www.repimmo.com/petite_annonces_immobiliere/18146980/appartement-a_vendre-mutzig-67.php

Vente Terrain URMATT (Bas rhin - 67)

Surface : 800 m²

Prix : 130800 €

Réf : 6546395 -



Description détaillée :

Le Cabinet Scheuer vous propose, sur le secteur de Lutzelhouse, dans un cadre verdoyant, un joli terrain constructible.

Il est situé dans un quartier calme, d'une surface de 8 ares constructibles, facile d'accès, où vous avez la possibilité de construire la maison de vos envies.

Pour plus de renseignements, n'hésitez pas à nous contacter au 03.88.38.48.24.

Annnonce visible sur <http://www.repimmo.com> sous la REF n°18130329



voir tous les détails sur ce bien http://www.repimmo.com/petite_annonces_immobiliere/18130329/terrain-a_vendre-urmatt-67.php

Vente Appartement MOLSHEIM (Bas rhin - 67)

Surface : 65 m²

Nb pièces : 3 pièces

Chambres : 2 chambres

SDB : 1 salle de bains

Prix : 169600 €

Réf : 6327503 -



Description détaillée :

A Molsheim, en exclusivité le Cabinet Scheuer vous propose un bel appartement duplex au centre de Molsheim, 3 pièces d'environ 90 m² au sol et de 65m² habitables.

Proche de toutes les commodités dans un endroit calme au 2ème et dernier étage d'une petite copropriété vous offrant une belle vue.

Il se compose d'une entrée, donnant sur un spacieux salon/séjour ainsi qu'une cuisine ouverte, également une spacieuse salle de bain et un WC séparé.

A l'étage, vous trouverez 2 chambres ainsi qu'un coin mezzanine.

En annexe le bien vous offre une place de parking ainsi qu'une cave.

Pour plus de renseignement merci de contacter l'agence.

Annnonce visible sur <http://www.repimmo.com> sous la REF n°18113972



voir tous les détails sur ce bien http://www.repimmo.com/petite_annonces_immobiliere/18113972/appartement-a_vendre-molsheim-67.php

Vente Appartement LA-BRESSE (Vosges - 88)

Surface : 28 m²

Nb pièces : 1 pièce

Chambres : 1 chambre

Année de construction : 1972

Prix : 72500 €

Réf : 6522798 -



Description détaillée :

Le Cabinet Scheuer vous propose en exclusivité cet appartement studio d'environ 28 m², orienté Sud et avec vue sur les pistes de ski de la station du Hohneck .

Pour les amoureux de la nature à la recherche d'une résidence secondaire et/ou d'un rendement locatif.

Il se compose d'une entrée, d'une pièce de vie, un coin cuisine, une salle d'eau, un WC et d'une loggia faisant office de balcon avec vue sur les pistes.

pour votre confort le bien est équipée d'une clim réversible

En annexe une place de parking privative.

Pour plus de renseignement, contacter le Cabinet Scheuer au 03 88 38 48 24

Annnonce visible sur <http://www.repimmo.com> sous la REF n°18113970



voir tous les détails sur ce bien http://www.repimmo.com/petite_annonces_immobiliere/18113970/appartement-a_vendre-la_bresse-88.php

Vente Appartement LA-BRESSE (Vosges - 88)

Surface : 25 m²

Nb pièces : 1 pièce

Chambres : 1 chambre

Année de construction : 1972

Prix : 66500 €

Réf : 6522961 -



Description détaillée :

Le Cabinet Scheuer vous propose en exclusivité cet appartement studio d'environ 25 m², orienté Sud et avec vue sur les pistes de ski de la station du Hohneck .

Pour les amoureux de la nature à la recherche d'une résidence secondaire et/ou d'un rendement locatif.

Il se compose d'une entrée, d'une pièce de vie, un coin cuisine, une salle d'eau, un WC et d'une loggia faisant office de balcon avec vue sur les pistes.

En annexe une place de parking privative.

Pour plus de renseignement, contacter le Cabinet Scheuer au 03 88 38 48 24

Annonce visible sur <http://www.repimmo.com> sous la REF n°18113969



voir tous les détails sur ce bien http://www.repimmo.com/petite_annonces_immobiliere/18113969/appartement-a_vendre-la_bresse-88.php

Vente Maison ZEINHEIM (Bas rhin - 67)

Surface : 112 m²

Surface terrain : 1000 m²

Surface séjour : 30 m²

Nb pièces : 5 pièces

Chambres : 4 chambres

SDB : 1 salle de bains

Année de construction : 1990

Prix : 321000 €

Réf : 6504929 -



Description détaillée :

A ne pas manquer ! Scheuer Immobilier vous propose en exclusivité, dans le village de Zeinheim, à quelques encablures de Willgottheim, cette charmante maison de 112m² habitables édifée en 1990 sur 10,30 ares se sols et bâtis. Construction saine, à rafraîchir, à fort potentiel (beaux volumes, agencement réfléchi).

Au rez-de-chaussée, un hall d'entrée et un couloir (accès sous-sol) distribue un spacieux salon/salle à manger de 30m² très lumineux, une cuisine équipée indépendante, une chambre, une salle d'eau et une toilette. A l'étage, un dégagement dessert trois belles chambres et une salle d'eau avec toilette.

Un grand sous-sol, vous permettra de parquer deux véhicules en toute quiétude (porte de garage motorisée), et d'organiser celui-ci selon vos besoins : cave, atelier, buanderie...Une chaudière à fioul entretenue assure le chauffage et la production d'eau chaude dans la maison. Les charges sont maîtrisées grâce, notamment, à une bonne isolation de la bâtisse !

L'implantation de la maison vous permettra de profiter d'un magnifique jardin et d'une belle terrasse exposée sud-ouest. Possibilité d'acquérir 15 ares supplémentaires !



voir tous les détails sur ce bien http://www.repimmo.com/petite_annonces_immobiliere/18097939/maison-a_vendre-zeinheim-67_php

Vente Appartement LA-BRESSE (Vosges - 88)

Surface : 25 m²

Nb pièces : 1 pièce

Chambres : 1 chambre

Année de construction : 1974

Prix : 69900 €

Réf : 5939267 -



Description détaillée :

En Exclusivité le Cabinet Scheuer vous propose un beau studio face aux pistes de ski.

idéal investisseur ou amoureux de la montagne venez découvrir cet appartement composé de:

Une entrée, une salle d'eaux, une pièces de vie avec coin cuisine, une loggia faisant également office de balcon avec vue sur les pistes.

en annexe un parking

pour plus de renseignement merci de contacter l'agence Scheuer au 03 88 38 48 24

Annnonce visible sur <http://www.repimmo.com> sous la REF n°17985894



voir tous les détails sur ce bien http://www.repimmo.com/petite_annonces_immobiliere/17985894/appartement-a_vendre-la_bresse-88.php

Vente Terrain RAON-SUR-PLAINE (Vosges - 88)

Surface : 832 m²

Prix : 26500 €

Réf : 6271568 -



Description détaillée :

A Raon-Sur-Plaine, dans une belle petite commune, le Cabinet Scheuer vous propose, un beau terrain de construction

D'une Surface de 8 ares 32, terrain plat, et avec une vue magnifique sur les montagnes

pour plus d'information merci de contacter l'agence au 03 88 38 48 24

Annnonce visible sur <http://www.repimmo.com> sous la REF n°17811501



voir tous les détails sur ce bien http://www.repimmo.com/petite_annonces_immobiliere/17811501/terrain-a_vendre-raon_sur_plaine-88.php

Vente Appartement LA-BRESSE (Vosges - 88)

Surface : 32 m²

Surface séjour : 16 m²

Nb pièces : 1 pièce

Année de construction : 1974

Prix : 70500 €

Réf : 6040264 -



Description détaillée :

Le Cabinet Scheuer vous propose en exclusivité cet appartement studio de 32 m², orienté Sud et avec vue sur les pistes de ski.

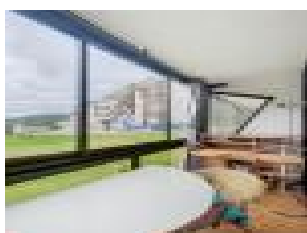
Pour les amoureux de la nature à la recherche d'une résidence secondaire et/ou d'un rendement locatif. (potentiel de 8000 euros/an)

Il se compose d'une entrée, d'une pièce de vie avec cuisine, d'un coin chambre, d'une salle d'eau, d'un WC et d'une loggia faisant office de balcon avec vue sur les pistes.

En annexe une cave sur le même étage que l'appartement et une place de parking privative.

Pour plus de renseignement, contacter le Cabinet Scheuer au 03 88 38 48 24

Annnonce visible sur <http://www.repimmo.com> sous la REF n°17582346



voir tous les détails sur ce bien http://www.repimmo.com/petite_annonces_immobiliere/17582346/appartement-a_vendre-la_bresse-88.php

Vente Maison MUTZIG (Bas rhin - 67)

Surface : 110 m²

Surface terrain : 1747 m²

Nb pièces : 6 pièces

Chambres : 4 chambres

SDB : 1 salle de bains

Prix : 315000 €

Réf : 5341539 -



Description détaillée :

En exclusivité le Cabinet Scheuer, vous propose, un grand terrain constructible de 17 ares 47 avec une maison ancienne d'environ 110 m².

La maison comprend une entrée, un spacieux salon/séjour, une cuisine séparée, une salle de bains en RDC et un WC. A l'étage 4 chambres et un point d'eau.

En annexe une cave, un garage ainsi qu'une dépendance.

Le lot vous offre la possibilité de rénover la maison ou de faire une construction de votre choix au vue de la constructibilité du terrain.

Pour plus de renseignement merci de contacter l'agence au 03 88 38 48 24.

Annnonce visible sur <http://www.repimmo.com> sous la REF n°16988714



voir tous les détails sur ce bien http://www.repimmo.com/petite_annonces_immobiliere/16988714/maison-a_vendre-mutzig-67_php

Location Bureau MOLSHEIM (Bas rhin - 67)

Surface : 94 m²

Nb pièces : 3 pièces

Charges : 720 €

Prix : 10800 €/an

Réf : 5585904 -



Description détaillée :

Votre contact SCHEUER - Nadia RINCK - - 06.43.45.52.63

A Molsheim, Rue Notre Dame, bureaux d'environ 100m² en rez de chaussée surélevé. NON ACCESSIBLE AUX PMR.
Dans un environnement calme, idéal pour profession libérale.

Il est composé d'une salle d'accueil, d'une salle d'attente, de sanitaire pour la clientèle, une pièce de réserve, un grand bureau que l'on peut compartimenté avec des panneaux, un espace aménagé pour une cuisine, suivi d'un second wc.
Chauffage et eau chaude individuels électrique.

Disponible de suite

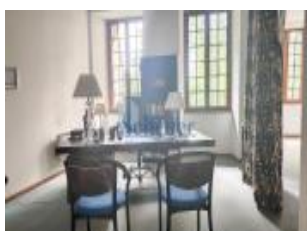
LOYER : 840E

CHARGES : 60E

DEPOT DE GARANTIE : 840E

HONORAIRES LOCATION : 1890E

Annnonce visible sur <http://www.repimmo.com> sous la REF n°16771865



voir tous les détails sur ce bien http://www.repimmo.com/petite_annonces_immobiliere/16771865/bureau-location-molsheim-67.php