

ALLIANCE IMMOBILIER

2 Rue De Romille 35360 MONTAUBAN DE BRETAGNE

Tel : 02.99.06.39.39

E-Mail : immobilier.alliance@wanadoo.fr

Location Maison MEDREAC (Ille et vilaine - 35)

Surface : 113 m²

Surface terrain : 950 m²

Nb pièces : 5 pièces

Chambres : 3 chambres

SDB : 1 salle de bains

Charges : 25 €

Prix : 705 €/mois

Réf : 2537-COMPANY53062QCJ -



Description détaillée :

MEDREAC En campagne

Une maison de type 5 de 113m² comprenant :

Au rez-de-chaussée : séjour/salon avec poêle à granulés/cuisine aménagée et équipée (plaques chauffantes, hotte et four), arrière-cuisine, WC.

A l'étage : 3 chambres, salle de bains (douche et baignoire) ,WC et un dégagement avec placard. Cour, jardin et dépendances. Un terrain environ 950m² clos. Chauffage électrique. Libre début Juillet

Loyer : 680.00E + P/Charges : 25E (Poubelles)

Dépôt de garantie : 680.00E

Frais d'agence : 530.40E.

Annonce visible sur <http://www.repimmo.com> sous la REF n°18310549



voir tous les détails sur ce bien http://www.repimmo.com/petite_annonces_immobiliere/18310549/maison-location-medreac-35.php

Location Appartement MONTAUBAN-DE-BRETAGNE (Ille et vilaine - 35)

Surface : 35 m²

Surface séjour : 20 m²

Nb pièces : 2 pièces

Chambres : 1 chambre

Charges : 12 €

Prix : 472 €/mois

Réf : 2530-COMPANY53062QCJ -



Description détaillée :

MONTAUBAN DE BRETAGNE - Centre Ville

Appartement de type 2 au 1er étage sans ascenseur comprenant : Pièce de vie et coin cuisine aménagé et équipé (four + hotte + plaque) (20 m² env), une chambre (13,16 m² env) et une salle d'eau et wc (2,55 m² env). L'appartement est chauffé à l'électricité.

Libre fin Avril.

« Les informations sur les risques auxquels ce bien est exposé sont disponibles sur le site Géorisques : ».

Annnonce visible sur <http://www.repimmo.com> sous la REF n°18299116



voir tous les détails sur ce bien http://www.repimmo.com/petite_annonces_immobiliere/18299116/appartement-location-montauban_de_bretagne-35.php

Vente Maison MEDREAC (Ille et vilaine - 35)

Surface : 195 m²

Surface terrain : 3570 m²

Surface séjour : 37 m²

Nb pièces : 6 pièces

Chambres : 3 chambres

SDB : 2 salles de bains

Prix : 519500 €

Réf : 25277-COMPANY53062QC -



Description détaillée :

MANOIR MEDREAC 6 pièce(s) 195 m² hab env

EN VENTE EN CHEZ ALLIANCE IMMOBILIER à 7 min env de la RN12 à proximité à pied des écoles, des commerces (épicerie, boulangerie, boucherie, pharmacie, maison médicale, ...) et à 8 minutes env de la gare SNCF et à 25 min env de RENNES OUEST, MANOIR PLEIN DE CHARMES avec de nombreuses dépendances, jardin et, comprenant :

- au RDC : Entrée, cuisine aménagée (25,5 m² env.), salle à manger (36,5 m² env.), bureau (12,5 m² env.), wc, salle de bains avec douche (6 m² env.), salon (33 m² env.) ;

- au 1ER ETAGE : Dégagement, trois chambres (16,5 + 23,7 + 26 m² env.), salle de bains comprenant wc ;

- au 2EME ETAGE : Grenier sur l'ensemble ;

- au Sous-sol : Cave (38 m² env.)

Dépendances : Préau (15 m² env.), garage (30 m² env.), Pigeonnier (36 m² env.), Grange avec grenier sur le dessus (47 m² env.), deux écuries avec grenier sur le dessus (13,5 + 17 m² env.) ;

Puit, four.

Le tout sur un terrain de 3 570 m² SANS VIS-A-VIS !

ALLIANCE IMMOBILIER
2 Rue De Romille
35360 MONTAUBAN DE BRETAGNE
Tel : 02.99.06.39.39
E-Mail : immobilier.alliance@wanadoo.fr

Catalogue PDF généré
par <http://www.repimmo.com>

ALLIANCE IMMOBILIER : 02 99 06 39 39

2 rue de Romillé

35360 Montauban de Bretagne

(Les informations sur les risques auxquels ce bien est exposé sont disponibles sur :

Annnonce visible sur <http://www.repimmo.com> sous la REF n°18289323



voir tous les détails sur ce bien http://www.repimmo.com/petite_annonces_immobiliere/18289323/maison-a_vendre-medreac-35.php

Vente Maison MEDREAC (Ille et vilaine - 35)

Surface : 177 m²

Surface terrain : 700 m²

Surface séjour : 51 m²

Nb pièces : 7 pièces

Chambres : 5 chambres

SDB : 1 salle de bains

Année de construction : 1969

Prix : 312900 €

Réf : 24130-COMPANY53062QC -



Description détaillée :

Maison MEDREAC 7 pièce(s) 177 m² hab env

EN VENTE EN EXCLUSIVITE CHEZ ALLIANCE IMMOBILIER à 7 min env de la RN12 à proximité à pied des écoles, des commerces (épicerie, boulangerie, boucherie, pharmacie, maison médicale, ...) et à 8 minutes env de la gare SNCF et à 25 min env de RENNES OUEST, MAISON FAMILLIALE RENOVEE avec dépendances, jardin, piscine et comprenant :

- au RDC : Entrée avec placard, salon avec poêle à granulés / séjour / cuisine aménagée et équipée (four + induction + hotte + lave-vaisselle + réfrigérateur) (51,2 m² env.), arrière-cuisine / buanderie (6 m² env.), chambre (15,9 m² env.), wc, chaufferie ;

- à L'ETAGE : Dégagement, suite parentale comprenant dressing et salle d'eau privative (25,2 m² env.), trois chambres avec placards (15,9 + 16 + 17,4 m² env.), salle de bains comprenant douche baignoire et wc ;

- Dépendances : Abris piscine (6 m² env.), abris de jardin (15 m² env.), atelier (35 m² env.) ;

PISCINE CHAUFFEE avec terrasse ! un extérieur fait pour les beaux jours !

Le tout sur un terrain de 700 m² SANS VIS-A-VIS !

ALLIANCE IMMOBILIER : 02 99 06 39 39

2 rue de Romillé

35360 Montauban de Bretagne

Annonce visible sur <http://www.repimmo.com> sous la REF n°18271036



voir tous les détails sur ce bien http://www.repimmo.com/petite_annonces_immobiliere/18271036/maison-a_vendre-medreac-35.php

Vente Maison BEDEE (Ille et vilaine - 35)

Surface : 103 m²

Surface terrain : 3400 m²

Surface séjour : 28 m²

Nb pièces : 6 pièces

Chambres : 3 chambres

SDB : 1 salle de bains

Prix : 229400 €

Réf : 2525-COMPANY53062QCJ -



Description détaillée :

LONGERE BEDEE 6 PIECES 103 M² env DE PLAIN-PIED poss 195 M² env en campagne AVEC TRAVAUX à 15 min env de RENNES OUEST, à 10 min env de la gare SNCF, à 2 min env du réseau de bus BREIZHGO, à 3 min env des écoles maternelles/primaires et des cars scolaires pour les collèges et lycées, à 3 min des commerces, des activités culturelles et sportives et comprenant :

Au RDC : Salon / Séjour (cheminée/insert) (28 m² env.), Cuisine aménagée (24 m² env.) dégagement, 3 chambres (11,6 + 11,6 + 11,8 m² env.), salle de bains (5,7 m² env.), wc, débarras (14,5 m² env.), cellier (21 m² env.) ;

A L'ETAGE : 3 greniers (26 + 31 + 35 m² env.) ;

DEPENDANCES (62 + 29 m² env.) avec greniers sur le dessus ;

le tout sur un terrain d'environ 3 400 m² !

Les informations sur les risques auxquels ce bien est exposé sont disponibles sur le site Géorisques :

ALLIANCE IMMOBILIER : 02 99 06 39 39



voir tous les détails sur ce bien http://www.repimmo.com/petite_annonces_immobiliere/18240768/maison-a_vendre-bedee-35.php

Vente Appartement MONTAUBAN-DE-BRETAGNE (Ille et vilaine - 35)

Surface : 162 m²

Surface séjour : 40 m²

Nb pièces : 7 pièces

Chambres : 4 chambres

Prix : 260700 €

Réf : VA2118-COMPANY53062Q -



Description détaillée :

Appartement Montauban De Bretagne 7 pièce(s) 162 m² hab/ 188 m² au sol PLEIN CENTRE - COUP DE COEUR ! EN VENTE CHEZ ALLIANCE IMMOBILIER à proximité des écoles / commerces / cars BREIZHGO / RN12 / GARE SNCF et comprenant : Au RDC : Entrée avec placard, séjour / cuisine aménagée et équipée (40 m² env.)(cheminée) avec accès direct terrasse S/E, salon (28 m² env.), une chambre (14 m² env.), salle d'eau, wc suspendus ; Au 2ème étage : Trois chambres avec chacune salle d'eau privative / wc (13+14,5+18 m² utiles env.) (9,3 + 10 + 13 m² hab. env.), bureau (10 m² utiles env.) (6,3 m² hab. env.). Chauffage au gaz de ville (+ climatiseurs). Terrasse carrelée Sud/Est (40 m² env.) Garage (30 m² env.) 'Dans une copropriété de 24 lots dt 11 habitations.' Charges annuelles : 10 E (pas de procédure en cours) (Les informations sur les risques auxquels ce bien est exposé sont disponibles sur :) ALLIANCE IMMOBILIER : 02 99 06 39 39 2 rue de Romillé 35360 Montauban de Bretagne

Annnonce visible sur <http://www.repimmo.com> sous la REF n°18233708



voir tous les détails sur ce bien http://www.repimmo.com/petite_annonces_immobiliere/18233708/appartement-a_vendre-montauban_de_bretagne-35.php

Vente Appartement MONTAUBAN-DE-BRETAGNE (Ille et vilaine - 35)

Surface : 106 m²

Surface séjour : 40 m²

Nb pièces : 4 pièces

Chambres : 3 chambres

SDB : 1 salle de bains

Année de construction : 2023

Prix : 318100 €

Réf : VA2140-COMPANY53062Q -



Description détaillée :

Appartement NEUF Montauban De Bretagne CENTRE 4 pièces d'environ 106 m² ! EN VENTE CHEZ ALLIANCE IMMOBILIER Rez-de-chaussée / 2 - et comprenant : - une entrée (placard), salon / séjour / cuisine (39,63 m² env.), une suite parentale comprenant une salle d'eau (16,6 m² env.), deux chambres (11,31 + 16,67 m² env.), salle de bains (8,45 m² env.), buanderie (4,45 m² env.), wc, garage et parking. Terrasse de 26 m² et un jardin de 150 m² ! Dans copropriété de 10 lots dt 6 habitations. Charges annuelles : nc LIVRAISON prévue pour le troisième trimestre 2024. photos non contractuelles. Alliance IMMOBILIER 2 rue de Romillé 35360 Montauban de Bretagne Hugo GEORGELIN : 06 33 17 65 08

Annnonce visible sur <http://www.repimmo.com> sous la REF n°18233707



voir tous les détails sur ce bien http://www.repimmo.com/petite_annonces_immobiliere/18233707/appartement-a_vendre-montauban_de_bretagne-35.php

Vente Maison QUEDILLAC (Ille et vilaine - 35)

Surface : 78 m²

Surface terrain : 397 m²

Surface séjour : 36 m²

Nb pièces : 6 pièces

Chambres : 3 chambres

SDB : 1 salle de bains

Année de construction : 2006

Prix : 193695 €

Réf : 2526-COMPANY53062QCJ -



Description détaillée :

Maison Quédillac 6 pièce(s) 78 m² non mitoyenne, CENTRE

A VENDRE CHEZ ALLIANCE IMMOBILIER à 1 min de l'école maternelle-primaire / boulangerie / épicerie / gare SNCF, 35 min de RENNES, comprenant :

Au rez-de-chaussée : Salon / séjour / cuisine (36 m² env.), wc, arrière-cuisine (7,2 m² env.), garage (16 m² env.) ;

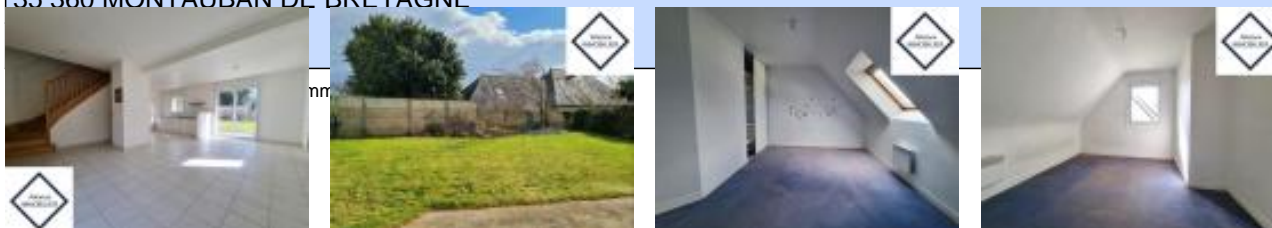
Au 1er étage : Dégagement, trois chambres dont une avec placard (11,3 + 12,8 + 14 m² au sol / 9,2 + 10,1 + 11 m² habitables env.), bureau (7,1 m² au sol / 5,3 m² habitables env.), salle de bains (6,4 m² au sol / 4,1 m² habitables env.), wc ;

Le tout sur un terrain de près de 400 m² !

ALLIANCE IMMOBILIER

2 rue de Romillé

35 360 MONTAUBAN DE BRETAGNE



voir tous les détails sur ce bien http://www.repimmo.com/petite_annonces_immobiliere/18233706/maison-a_vendre-quedaillac-35.php

Vente Maison MEDREAC (Ille et vilaine - 35)

Surface : 165 m2

Surface terrain : 405 m2

Nb pièces : 10 pièces

Prix : 99600 €

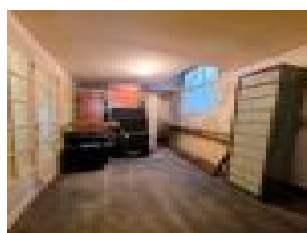
Réf : VM2950-COMPANY53062Q -



Description détaillée :

Maisons à Médreac à rénover EN VENTE CHEZ ALLIANCE IMMOBILIER EN EXCLUSIVITE à 7 minutes de Montauban de Bretagne/ de la RN12/ de la gare SNCF et à proximité immédiate des écoles, pharmacie, médecins, boulangerie, épicerie, boucherie, ... d'environ 165 m² au total comprenant 2 habitations à rénover : - 1^{ère} habitation : entrée, salon/séjour/cuisine (37 m² env), débarras, bureau (9.5 m² env), wc (lavabo) et à l'étage : 1 chambre avec baignoire avec grenier ; - 2^{ème} habitation : entrée/salon/séjour (31 m² env), débarras (10 m²), garage (36 m² env) et à l'étage : 1 chambre avec douche et 2 greniers. Prévoir travaux d'intérieur. IDEAL INVESTISSEUR Les maisons sont raccordées au tout à l'égout avec 2 compteurs électriques et 2 compteurs d'eau. Le terrain mesure environ 405 m². ALLIANCE IMMOBILIER : 02 99 06 39 39 2 rue de Romillé 35360 Montauban de Bretagne

Annnonce visible sur <http://www.repimmo.com> sous la REF n°18233705



voir tous les détails sur ce bien http://www.repimmo.com/petite_annonces_immobiliere/18233705/maison-a_vendre-medreac-35.php

Vente Maison QUEDILLAC (Ille et vilaine - 35)

Surface : 180 m²

Surface terrain : 2420 m²

Nb pièces : 7 pièces

SDB : 1 salle de bains

Prix : 84800 €

Réf : VM3024-COMPANY53062Q -



Description détaillée :

SOUS COMPROMIS ! Longère MONTAUBAN DE BRETAGNE 7 pièce(s) poss +180 m² ! En vente Chez Alliance Immobilier A 7 minutes (Quédillac) à finir rénover, à 2 min de l'école maternelle-primaire / boulangerie / épicerie / gare SNCF, 35 min de RENNES, mitoyenne d'un côté comprenant : Au rez-de-chaussée : Cuisine (24 m² env.) cheminée, salon séjour (38 m² env.), chambre (11,6 m² env.), cellier (23 m² env.), salle de bains / wc ; Au 1er étage : Deux greniers (38 + 42 m² env.) ; Au 2ème étage : Un grenier (42 m² u / 21 m² hab env.) ; Dépendances : Préau (83 m² env.), soue ; Le tout sur un terrain de plus de 2400 m² ! (plus d'informations sur les risques naturels sur) ALLIANCE IMMOBILIER 2 rue de Romillé 35 360 MONTAUBAN DE BRETAGNE 02 99 06 39 39

Annnonce visible sur <http://www.repimmo.com> sous la REF n°18233704



voir tous les détails sur ce bien http://www.repimmo.com/petite_annonces_immobiliere/18233704/maison-a_vendre-quedaillac-35.php

Vente Maison MONTAUBAN-DE-BRETAGNE (Ille et vilaine - 35)

Surface : 130 m²

Surface terrain : 886 m²

Surface séjour : 31 m²

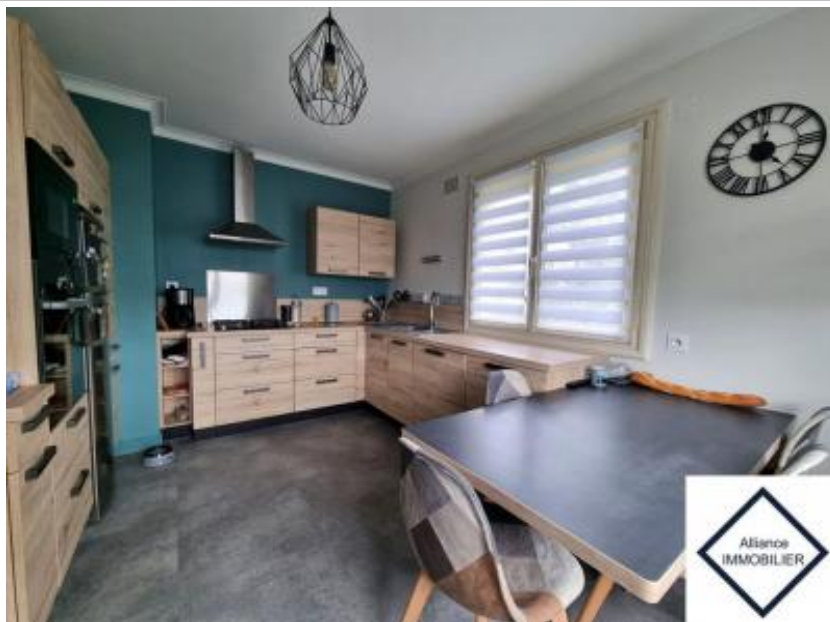
Nb pièces : 7 pièces

Chambres : 4 chambres

Année de construction : 1969

Prix : 256300 €

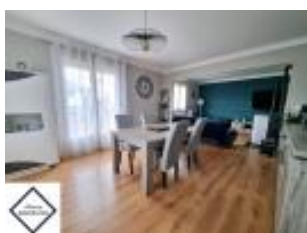
Réf : VM3168-COMPANY53062Q -



Description détaillée :

Maison Montauban De Bretagne 7 pièces 130 m² habitables : MAISON T7 RENOVÉE, à proximité des écoles / commerces / cars BREIZHGO / RN12 / GARE SNCF et comprenant : - Au RDC : Entrée placard, Salon/Séjour (31 m² env.) avec poêle à granulés donnant directement sur la terrasse et côté sud-ouest, cuisine aménagée/équipée (13,5 m² env.), wc, deux chambres (10,1 + 12 m² env.), salle d'eau ; - Au 1er étage : Deux chambres (12 + 23 m² au sol env.) (10 + 15 m² habitables env.) avec placards, salle d'eau comprenant wc, bureau (12,5 m² au sol env.) (6,7 m² habitables env.). Sous-sol complet (91 m² env.). La maison est chauffée au gaz de ville. Le tout sur un terrain d'environ 880 m².
COUPS DE COEUR ALLIANCE IMMOBILIER : 02 99 06 39 39 2 rue de Romillé 35360 Montauban de Bretagne

Annnonce visible sur <http://www.repimmo.com> sous la REF n°18233701



voir tous les détails sur ce bien http://www.repimmo.com/petite_annonces_immobiliere/18233701/maison-a_vendre-montauban_de_bretagne-35.php

Vente Maison BOISGERVILLY (Ille et vilaine - 35)

Surface : 135 m²

Surface terrain : 1500 m²

Nb pièces : 7 pièces

Chambres : 5 chambres

SDB : 1 salle de bains

Année de construction : 1975

Prix : 276400 €

Réf : VM3172-COMPANY53062Q -



Description détaillée :

Montauban De Bretagne 135 m² hab : MAISON T7, à proximité des écoles / commerces / cars BREIZHGO / RN12 / GARE SNCF et comprenant : - Au RDC : Entrée placard, Salon/Séjour (38 m² env.) avec cheminée, cuisine aménagée (10,8 m² env.), wc, quatre chambres (10 + 10 + 12,7 + 12,8 m² env.) dont une avec salle d'eau privative et deux avec placards, salle de bains (5,5 m² env.) ; - Au 1er étage : Une chambre (26 m² u/19 m² hab env.) avec placard, grenier (78 m² u/45 m² hab env.). Sous-sol complet (134 m² env.), cave. La maison est chauffée à l'électricité. Le tout sur un terrain d'environ 1500 m². ALLIANCE IMMOBILIER : 02 99 06 39 39 2 rue de Romillé 35360 Montauban de Bretagne

Annnonce visible sur <http://www.repimmo.com> sous la REF n°18233700



voir tous les détails sur ce bien http://www.repimmo.com/petite_annonces_immobiliere/18233700/maison-a_vendre-boisgervilly-35.php

Vente Maison MONTAUBAN-DE-BRETAGNE (Ille et vilaine - 35)

Surface : 103 m²

Surface terrain : 1061 m²

Surface séjour : 47 m²

Nb pièces : 6 pièces

Chambres : 4 chambres

SDB : 2 salles de bains

Année de construction : 2006

Prix : 302400 €

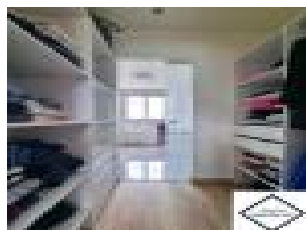
Réf : VM3192-COMPANY53062Q -



Description détaillée :

Maison Montauban De Bretagne 6 pièce(s) 103 m² habitables à proximité des écoles / commerces / cars BREIZHGO / RN12 / GARE SNCF et comprenant : - Au RDC : Salon / Séjour avec poêle à granulés / Cuisine aménagée et équipée (47 m² env.) donnant directement sur la terrasse et côté sud-ouest, wc, salle de bains (4,7 m² env.), une chambre (9,5 m² env.), suite parentale (20,1 m² env.) comprenant dressing et salle de bains, arrière-cuisine (10 m² env.), garage (15,8 m² env.) ; - Au 1er étage : Mezzanine (20 m² au sol env.) (5 m² habitables env.), deux bureaux à usage de chambres avec placards (20 + 21,3 m² au sol env.) (6 + 7,3 m² habitables env.). PISCINE CHAUFFEE ET COUVERTE ! La maison est chauffée à l'aide d'un poêle à granule et à l'électricité. Le tout sur un terrain de plus de 1 000 m². COUP DE COEUR ALLIANCE IMMOBILIER : 02 99 06 39 39 2 rue de Romillé 35360 Montauban de Bretagne

Annnonce visible sur <http://www.repimmo.com> sous la REF n°18233699



voir tous les détails sur ce bien http://www.repimmo.com/petite_annonces_immobiliere/18233699/maison-a_vendre-montauban_de_bretagne-35.php

Vente Maison MONTAUBAN-DE-BRETAGNE (Ille et vilaine - 35)

Surface : 153 m²

Surface terrain : 291 m²

Nb pièces : 6 pièces

Chambres : 4 chambres

SDB : 1 salle de bains

Année de construction : 2019

Prix : 312900 €

Réf : VM3212-COMPANY53062Q -



Description détaillée :

Maison Montauban De Bretagne 6 pièce(s) 153 m² au sol env VIE DE PLAIN-PIED RARE A LA VENTE ! EN EXCLUSIVITE ALLIANCE IMMOBILIER située dans le CENTRE à proximité : des écoles (de la maternelle au lycée), des commerces et commodités, de la gare SNCF, des cars Breizhgo avec un accès rapide à la RN12 pour rejoindre RENNES. Elle comprend : Au RDC : Séjour - salon - cuisine aménagée et équipée (46 m² env.), deux chambres avec placard (12 + 15,5 m² env.), salle de bains comprenant une douche (7,8 m² env.), wc, buanderie, garage (22 m² env.) ; Au 1er : Mezzanine (25 m² env.), deux chambres (16,5 + 16,7 m² env.), salle d'eau (10,7 m² u env.), wc. Le tout sur un terrain de plus de 290 m². POMPE A CHALEUR AVEC CHAUFFAGE AU SOL ! Les informations sur les risques auxquels ce bien est exposé sont disponibles sur le site Géorisques : ALLIANCE IMMOBILIER : 02 99 06 39 39 2 rue de Romillé 35360 Montauban de Bretagne

Annnonce visible sur <http://www.repimmo.com> sous la REF n°18233698



voir tous les détails sur ce bien http://www.repimmo.com/petite_annonces_immobiliere/18233698/maison-a_vendre-montauban_de_bretagne-35.php

Vente Maison CHAPELLE-DU-LOU (Ille et vilaine - 35)

Surface : 150 m²

Surface terrain : 655 m²

Surface séjour : 35 m²

Nb pièces : 6 pièces

Chambres : 2 chambres

Prix : 226000 €

Réf : VM3218-COMPANY53062Q -



Description détaillée :

Maison Montauban De Bretagne 6 pièce(s) 90 m² hab. env. possibilité 150 m², EN EXCLUSIVITE CHEZ ALLIANCE IMMOBILIER, à 3 minutes env de la RN12, des écoles (de la maternelle au lycée), des commerces, à 8 min de la GARE SNCF, à l'abri des regards et dans un cadre verdoyant, cette longère comprend : - au RDC : un salon / séjour avec cheminée et un accès à la terrasse orientée Sud/Ouest, une cuisine aménagée et équipée (feux gaz, hotte, four, lave-vaisselle), une chambre sur parquet, une salle d'eau, wc (assainissement de 2018), garage ; - à l'ETAGE : une chambre en mezzanine donnant sur le salon/séjour, 2 greniers offrant la possibilité d'aménager 2 chambres et une salle d'eau/wc ; avec une dépendance comme abri de jardin ; le tout sur un terrain d'une contenance totale de 655 m² sans vis-à-vis. Les informations sur les risques auxquels ce bien est exposé sont disponibles sur le site Géorisques : ALLIANCE IMMOBILIER : 02 99 06 39 39 2 rue de Romillé 35360 Montauban de Bretagne

Annnonce visible sur <http://www.repimmo.com> sous la REF n°18233697



voir tous les détails sur ce bien http://www.repimmo.com/petite_annonces_immobiliere/18233697/maison-a_vendre-chapelle_du_lou-35.php

Vente Maison MONTAUBAN-DE-BRETAGNE (Ille et vilaine - 35)

Surface : 198 m²

Surface terrain : 469 m²

Nb pièces : 6 pièces

Chambres : 4 chambres

Prix : 549120 €

Réf : VM3236-COMPANY53062Q -



Description détaillée :

Maison Montauban De Bretagne 6 pièce(s) 198 m² env. RENOVATION et EXTENSION de 2020, pensées par ARCHITECTE, dans le CENTRE à proximité des commerces, des écoles (de la maternelle au lycée), des commodités, du sport, de l'école de musique et de danse, de la médiathèque ... à 20 min env de RENNES OUEST avec un accès rapide à la RN12, de la gare SNCF et des bus Breizhgo (à pied), maison avec beaucoup de goût et des matériaux de qualité pour des prestations de qualité. Elle comprend : - au rez-de-chaussée : entrée (placard), spacieux salon / séjour / cuisine aménagée et équipée (plaque induction, four, micro-ondes, réfrigérateur, lave-vaisselle) 78 m² env avec un accès à la Terrasse SUD/OUEST, arrière-cuisine/chaufferie, wc, pièce poss salle d'eau, garage/ lingerie (19 m²) ; - au 1er étage : 1ère suite parentale de + 35 m² hab env avec : chambre 18 m² + salle d'eau privative 8 m² env + dressing aménagé 10 m² env, 2ième suite parentale avec : chambre 16 m² env + salle d'eau et dressing privatifs, wc ; - au 2ième étage : 3ième suite parentale avec : chambre 23 m² avec salle d'eau et dressing privatifs, chambre 26 m² env au sol / 9 m² hab env. Cette agréable et lumineuse maison est principalement chauffée au sol (gaz de ville). Les nombreuses prestations sont de qualité (isolation, ardoises naturelles, huisseries en Alu avec des volets roulants électriques domotisés ...) Elle dispose en + d'une dépendance de + 50 m². Son jardin est clos et paysagé. Les informations sur les risques auxquels ce bien est exposé sont disponibles sur le site Géorisques : ALLIANCE IMMOBILIER : 02 99 06 39 39 2 rue de Romillé 35360 Montauban de Bretagne

Annnonce visible sur <http://www.repimmo.com> sous la REF n°18233696



voir tous les détails sur ce bien http://www.repimmo.com/petite_annonces_immobiliere/18233696/maison-a_vendre-montauban_de_bretagne-35.php

Vente Maison GUITTE (Cotes d'armor - 22)

Surface : 110 m²

Surface terrain : 510 m²

Nb pièces : 6 pièces

Chambres : 4 chambres

SDB : 1 salle de bains

Année de construction : 1959

Prix : 193600 €

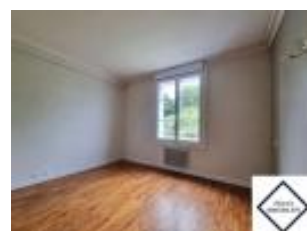
Réf : VM3246-COMPANY53062Q -



Description détaillée :

Maison GUITTE 6 pièce(s) 110 m² hab sur plus de 510 m² de terrain, proximité à des écoles maternelles - primaires et comprenant : - Au RDC : Entrée (9,9 m² env.), salon / séjour / cuisine aménagée et équipée (induction + hotte+ four) (37 m² env.), une chambre (11,3 m² env.), salle d'eau, wc suspendus ; - Au 1er étage : Dégagement, deux chambres (13,5 + 20 m² u env.) (10,8 + 16,5 m² hab env.), bureau (11 m² u env.) (6,5 m² hab env.), salle de bains (5 m² u env.) avec wc. - SOUS-SOL COMPLET (71 m² env.). Le tout sur un terrain de plus de 510 m² ! Cette maison est chauffée à l'électricité. ALLIANCE IMMOBILIER : 02 99 06 39 39 2 rue de Romillé 35360 Montauban de Bretagne

Annonce visible sur <http://www.repimmo.com> sous la REF n°18233695



voir tous les détails sur ce bien http://www.repimmo.com/petite_annonces_immobiliere/18233695/maison-a_vendre-guitte-22.php

Vente Maison MONTAUBAN-DE-BRETAGNE (Ille et vilaine - 35)

Surface : 105 m²

Surface terrain : 772 m²

Nb pièces : 7 pièces

Chambres : 5 chambres

SDB : 1 salle de bains

Année de construction : 2006

Prix : 292000 €

Réf : VM3256-COMPANY53062Q -



Description détaillée :

Maison Montauban De Bretagne 7 pièces 105 m² hab env, dans le CENTRE : ALLIANCE IMMOBILIER : à proximité des écoles (de la maternelle au lycée), des commerces, de la médiathèque, de l'école de musique, de danse, avec un accès rapide à la RN12, à la gare SNCF et aux cars Breizhgo ; à 20 minutes de RENNES OUEST, cette agréable maison comprend : Au rez-de-chaussée : Salon / séjour / cuisine aménagée et équipée (four + induction + hotte) (43 m² env.), chambre (10 m² env.), salle d'eau (2,5 m² env.), wc, garage (22 m² env.) ; A l'étage : Trois chambres (14 + 16 + 16,1 m² au sol env.) (9,5 + 11,5 + 12,2 m² hab env.), salle de bains (6,6 m² env au sol) (4,2 m² hab env.), wc. Le tout sur un terrain de 772 m² env. Cette maison est chauffée à l'électricité. Les informations sur les risques auxquels ce bien est exposé sont disponibles sur le site Géorisques : Alliance Immobilier 2 Rue de Romillé 35360 MONTAUBAN DE BRETAGNE 02 99 06 39 39

Annnonce visible sur <http://www.repimmo.com> sous la REF n°18233694



voir tous les détails sur ce bien http://www.repimmo.com/petite_annonces_immobiliere/18233694/maison-a_vendre-montauban_de_bretagne-35.php

Vente Maison CHAPELLE-DU-LOU (Ille et vilaine - 35)

Surface : 290 m2

Surface terrain : 7351 m2

Nb pièces : 16 pièces

Chambres : 8 chambres

SDB : 1 salle de bains

Prix : 498700 €

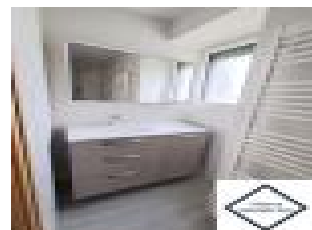
Réf : VM3258-COMPANY53062Q -



Description détaillée :

Maison x 2 Montauban De Bretagne 16 pièce(s) 290 m² comprenant : LONGERE T7 déjà rénovée et LONGERE T5 à rénover à 7 minutes en voiture du CENTRE, de la RN12, de la GARE SNCF et à 30 min de RENNES OUEST (en La Chapelle du Lou du Lac), vous pourrez vous installer dans la longère T7 rénovée en 2017 comprenant : - au rez-de-chaussée : salon / séjour / cuisine aménagée (67 m² env), 1 chambre avec placard et salle d'eau privative (15,50 m² env), lingerie (placard), garage ; - à l'étage : dégagement / mezzanine (25 m² env), 4 chambres (de 14 à 16 m²), salle de bains aménagée (baignoire, douche, double vasque), wc ; (chauffée au fuel) ; EN attendant de rénover la 2ième longère qui comprend : - au rez-de-chaussée : salon / séjour / cuisine (44 m²), 3 chambres (de 10 à 15 m²), anciens salle de bains et wc, cellier, garage ; - à l'étage : 2 greniers (44 et 52 m² env). Vous pourrez également stocker dans la grange attenante d'environ 100 m² avec grenier. Le tout sur un terrain d'environ 7300 m² sans vis à vis. Les informations sur les risques auxquels ce bien est exposé sont disponibles sur le site Géorisques : ALLIANCE IMMOBILIER : 02 99 06 39 39 2 rue de Romillé 35360 Montauban de Bretagne

Annnonce visible sur <http://www.repimmo.com> sous la REF n°18233693



voir tous les détails sur ce bien http://www.repimmo.com/petite_annonces_immobiliere/18233693/maison-a_vendre-chapelle_du_lou-35.php

Vente Maison BOISGERVILLY (Ille et vilaine - 35)

Surface : 95 m²

Surface terrain : 619 m²

Surface séjour : 25 m²

Nb pièces : 6 pièces

Chambres : 4 chambres

Année de construction : 1978

Prix : 219800 €

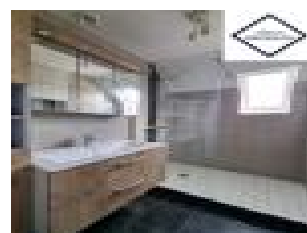
Réf : VM3260-COMPANY53062Q -



Description détaillée :

Maison Montauban de Bretagne 6 pièce(s) 95 m² à 4 min de la RN12, de la gare SNCF, des commerces, de l'école de musique, de la médiathèque, à 1 min à pied des cars scolaires pour collèges et lycées (Boisgervilly), mitoyenne du côté garage et comprenant : Au RDC : Entrée avec placard (5 m² env.), salon / séjour (25 m² env.), cuisine aménagée (12 m² env.), arrière-cuisine (7 m² env.), wc, garage (13 m² env.); A l'étage : Dégagement, quatre chambres, salle d'eau, wc, grenier. Vous profiterez d'une grande terrasse. Abri de jardin (13,5 m² env.). Le tout sur un terrain de plus de 610 m² clos et sans vis-à-vis. Cette maison est chauffée à l'électricité et au bois. Les informations sur les risques auxquels ce bien est exposé sont disponibles sur le site Géorisques : ALLIANCE IMMOBILIER : 02 99 06 39 39 2 rue de Romillé 35360 Montauban de Bretagne

Annonce visible sur <http://www.repimmo.com> sous la REF n°18233692



voir tous les détails sur ce bien http://www.repimmo.com/petite_annonces_immobiliere/18233692/maison-a_vendre-boisgervilly-35.php

Vente Maison SAINT-MEEN-LE-GRAND (Ille et vilaine - 35)

Surface : 102 m²

Surface terrain : 273 m²

Nb pièces : 6 pièces

Chambres : 4 chambres

SDB : 1 salle de bains

Prix : 193600 €

Réf : VM3268-COMPANY53062Q -



Description détaillée :

SOUS COMPROMIS DE VENTE ! Maison CENTRE Saint Méen Le Grand 6 pièce(s) 102 m², pleine de charme cette maison de Maître EN VENTE CHEZ ALLIANCE IMMOBILIER est proche des commodités : écoles (de la maternelle au lycée), commerces, marché... Ligne bus 12 pour Rennes BREIZHGO, et comprenant : Au RDC : Salon / séjour avec cheminée / cuisine (38 m² env.), wc ; Au 1er : Dégagement, deux chambres (15,5 + 17,5 m² env.), salle d'eau comprenant wc ; Au 2ème étage : dégagement, deux chambres (12,5 + 13,7 m² au sol env.) (9,1 + 10 m² habitables env.), salle de bains comprenant wc ; Cave sous l'ensemble, garage (15 m² env.). Le tout sur une terrain de plus de 270 m² ! Alliance IMMOBILIER 2 rue de Romillé 35360 Montauban de Bretagne

Annnonce visible sur <http://www.repimmo.com> sous la REF n°18233690



voir tous les détails sur ce bien http://www.repimmo.com/petite_annonces_immobiliere/18233690/maison-a_vendre-saint_meen_le_grand-35.php

Vente Maison MONTAUBAN-DE-BRETAGNE (Ille et vilaine - 35)

Surface : 100 m²

Surface terrain : 515 m²

Nb pièces : 5 pièces

Chambres : 3 chambres

SDB : 1 salle de bains

Année de construction : 1973

Prix : 229400 €

Réf : VM3270-COMPANY53062Q -



Description détaillée :

Maison Montauban De Bretagne 5 pièce(s) CENTRE à proximité des écoles (de la maternelle au lycée), des commerces, de la gare SNCF, des bus Breizhgo, avec un accès rapide à la RN12 pour RENNES 25 min env, avec : - au rez-de-chaussée : entrée (placard), cuisine aménagée et équipée, salon / séjour avec poêle à bois et Véranda, 1 chambre, salle d'eau / wc, chaufferie (fuel)/ lingerie, garage avec grenier ; - à l'étage : dégagement, 2 chambres avec placard, salle de bains/wc. Cette maison est posée sur un terrain de 515 m². Les huisseries sont en PVC double vitrage avec volets roulants électriques (portes de garage électriques). Alliance IMMOBILIER 2 rue de Romillé 35360 Montauban de Bretagne

Annnonce visible sur <http://www.repimmo.com> sous la REF n°18233689



voir tous les détails sur ce bien http://www.repimmo.com/petite_annonces_immobiliere/18233689/maison-a_vendre-montauban_de_bretagne-35.php

Vente Maison MONTAUBAN-DE-BRETAGNE (Ille et vilaine - 35)

Surface : 66 m²

Surface terrain : 1014 m²

Nb pièces : 5 pièces

Chambres : 3 chambres

Année de construction : 1958

Prix : 187700 €

Réf : VM3272-COMPANY53062Q -



Description détaillée :

Maison Montauban De Bretagne 5 pièces 66 m² hab env : MAISON T5 avec travaux, EN VENTE CHEZ ALLIANCE IMMOBILIER à proximité des écoles / commerces / cars BREIZHGO / RN12 / GARE SNCF et comprenant : - Au RDC : Salon / Séjour, cuisine, deux chambre, bureau, salle d'eau, wc ; SOUS-SOL COMPLET DE 64 m² ! La maison est chauffée au GAZ DE VILLE. Le tout sur un terrain de plus de 1000 m² CONSTRUCTIBLE ! ALLIANCE IMMOBILIER : 02 99 06 39 39 2 rue de Romillé 35360 Montauban

Annnonce visible sur <http://www.repimmo.com> sous la REF n°18233688



voir tous les détails sur ce bien http://www.repimmo.com/petite_annonces_immobiliere/18233688/maison-a_vendre-montauban_de_bretagne-35.php

Vente Maison SAINT-PERN (Ille et vilaine - 35)

Surface : 169 m2

Surface terrain : 1679 m2

Nb pièces : 6 pièces

Chambres : 3 chambres

SDB : 1 salle de bains

Prix : 269800 €

Réf : VM3278-COMPANY53062Q -



Description détaillée :

Maison Becherel 6 pièce(s) 169 m2 orientée SUD, à proximité de l'école maternelle/primaire, des cars scolaires pour collèges et lycées, à 3 minutes des commerces, des bus La STAR pour RENNES, à 8 min de l'axe RENNES-ST MALO, à 13 min de l'axe RENNES-ST BRIEUC, à 30 min de Rennes (EN SAINT-PERN), style LONGERE mitoyenne sans vis-à-vis, avec beaucoup de charme (pierres et poutres apparentes) comprenant : - au RDC : entrée (rangement), Salon / Séjour 37 m² env avec poêle à bois, Cuisine / Séjour aménagée et équipée (feux gaz + four + hotte + réfrigérateur + lave-vaisselle) 45 m² env, wc ; - à l'ETAGE : mezzanine / poss 4ième chambre ou bureau 27m² env, 3 chambres de 12 + 13 + 14m² avec rangements, wc, salle de bains ; - Combles isolées en 2018. DEPENDANCES : chaufferie/lingerie 15 m² (chaudière fuel +/-2007) + 2 PREAUX 19 m² et 33 m² + débarras. Le tout sur un terrain paysagé de 1 679 m². Cette longère est chauffée au bois et au fuel. (l'assainissement est collectif et conforme). Les informations sur les risques auxquels ce bien est exposé sont disponibles sur le site Géorisques : ALLIANCE IMMOBILIER : 02 99 06 39 39 2 rue de Romillé 35360 Montauban de Bretagne

Annonce visible sur <http://www.repimmo.com> sous la REF n°18233686



voir tous les détails sur ce bien http://www.repimmo.com/petite_annonces_immobiliere/18233686/maison-a_vendre-saint_pern-35.php

Vente Maison MEDREAC (Ille et vilaine - 35)

Surface : 214 m²

Surface terrain : 964 m²

Nb pièces : 7 pièces

Chambres : 4 chambres

SDB : 1 salle de bains

Prix : 281600 €

Réf : VM3280-COMPANY53062Q -



Description détaillée :

Maison MEDREAC 7 pièce(s) 214 m² hab env EN VENTE EN EXCLUSIVITE CHEZ ALLIANCE IMMOBILIER à 7 min env de la RN12 à proximité à pied des écoles, des commerces (épicerie, boulangerie, boucherie, pharmacie, maison médicale, ...) et à 8 minutes env de la gare SNCF et à 25 min env de RENNES OUEST, MAISON DE MAITRE PLEINE DE CHARMES avec de nombreuses dépendances, jardin et, comprenant : - au RDC : Salon avec insert /séjour / cuisine aménagée et équipée (58 m² env.), arrière-cuisine (19 m² env.), chambre avec placard et wc privatif (20 m² env.), dégagement, salle d'eau, wc, cave (8 m env.) ; - au 1ER ETAGE : Dégagement (14,5 m² env.), trois chambres avec chacune un grand placard (12,3 + 12,5 + 14,2 m² env.), salle de bains, wc ; - au 2EME ETAGE : Grenier (62 m² au sol / 45 m² habitables env.) ; Dépendances : Deux garages (18 + 26 m² env.), trois celliers (10 + 19 + 29 m² env), préau (16 m² env.) ; Le tout sur un terrain de plus de 950 m² SANS VIS-A-VIS ! ALLIANCE IMMOBILIER : 02 99 06 39 39 2 rue de Romillé 35360 Montauban de Bretagne (Les informations sur les risques auxquels ce bien est exposé sont disponibles sur :

Annnonce visible sur <http://www.repimmo.com> sous la REF n°18233685



voir tous les détails sur ce bien http://www.repimmo.com/petite_annonces_immobiliere/18233685/maison-a_vendre-medreac-35.php

Vente Maison LANDUJAN (Ille et vilaine - 35)

Surface : 125 m²

Surface terrain : 1024 m²

Nb pièces : 6 pièces

Chambres : 3 chambres

Année de construction : 1983

Prix : 188000 €

Réf : VM3282-COMPANY53062Q -



Description détaillée :

Maison Montauban 6 pièce(s) 125 m² à 6 min de la RN12, des commerces, de la gare SNCF, et à 1 min à pied de l'école maternelle primaire (LANDUJAN), comprenant : - au sous-sol : entrée (7m² env), salon/séjour (25m² env) , bureau (13 m² env) avec salle d'eau/sanibroyeur (placard), dégagement (8 m²env), lingerie/chaufferie (17 m² env) (gaz en citerne enterrée), - au RDC : salon/séjour (23 m² env), cuisine aménagée et équipée (hotte + feux gaz) (11 m² env), 2 chambres avec placards (11 + 12 m² env), salle d'eau récente (3,50 m² env), wc (tout à l'égout). Vous profiterez également d'un GARAGE d'environ 49 m². Le terrain mesure + 1000 m². Les informations sur les risques auxquels ce bien est exposé sont disponibles sur le site Géorisques : ALLIANCE IMMOBILIER : 02 99 06 39 39 2 rue de Romillé 35360 Montauban de Bretagne

Annnonce visible sur <http://www.repimmo.com> sous la REF n°18233684



voir tous les détails sur ce bien http://www.repimmo.com/petite_annonces_immobiliere/18233684/maison-a_vendre-landujan-35.php

Vente Maison MONTAUBAN-DE-BRETAGNE (Ille et vilaine - 35)

Surface : 100 m2

Surface terrain : 842 m2

Surface séjour : 33 m2

Nb pièces : 6 pièces

Chambres : 4 chambres

SDB : 1 salle de bains

Année de construction : 2009

Prix : 250000 €

Réf : VM3284-COMPANY53062Q -



Description détaillée :

Maison Montauban De Bretagne 6 pièce(s) 100 m2 (2009) de PLAIN-PIED avec DOUBLE GARAGE sur + 840 m² de terrain, EN EXCLUSIVITE, à env. 25 min de RENNES OUEST, à 2 min de l'école maternelle/primaire, à 3 min env de la RN12, des commerces, des collèges, du lycée, de la médiathèque, de l'école de musique, de l'école de danse et des équipements sportifs, à 6 min env de la GARE SNCF, à 50 min env de la mer, accueille votre famille avec : au RDC : salon / séjour / cuisine aménagée et équipée (hotte, plaque vitro-céramique, lave-vaisselle, four, réfrigérateur/congélateur) (44 m² env) avec un accès à la terrasse SUD/OUEST, 4 chambres avec chacune un placard et dont 1 avec salle d'eau privative, salle de bains, wc ; Double garage avec grenier pour stockage. La maison est chauffée à l'électricité, est équipée d'un adoucisseur et d'une éolienne. Le terrain clos mesure + 840 m². Les informations sur les risques auxquels ce bien est exposé sont disponibles sur ALLIANCE IMMOBILIER 2 rue de Romillé 35360 MONTAUBAN DE BRETAGNE 02 99 06 39 39

Annonce visible sur <http://www.repimmo.com> sous la REF n°18233683



voir tous les détails sur ce bien http://www.repimmo.com/petite_annonces_immobiliere/18233683/maison-a_vendre-montauban_de_bretagne-35.php

Vente Maison GAEL (Ille et vilaine - 35)

Surface : 106 m²

Surface terrain : 909 m²

Nb pièces : 5 pièces

Chambres : 3 chambres

Année de construction : 1981

Prix : 136100 €

Réf : VM3286-COMPANY53062Q -



Description détaillée :

Maison GAEL 5 pièce(s) 106 m² avec travaux EN VENTE CHEZ ALLIANCE IMMOBILIER proche commodités : écoles (de la maternelle au primaire) et ramassage scolaire pour collège et lycée, commerces, marché... et comprenant : Au RDC : Entrée avec placard, salon / séjour avec insert (23 m² env.), cuisine aménagée et équipée (4 feux gaz+ hotte + four) (11,4 m² env.), dégagement avec placard, trois chambres dont deux avec placards (10 + 10,1 + 11,4 m² env.), salle d'eau (6 m² env.), wc ; Au 1er : Grenier (46 m² habitables env.) ; SOUS-SOL COMPLET 95 M² ! Le tout sur une terrain plein SUD de plus de 900 m² ! Alliance IMMOBILIER 2 rue de Romillé 35360 Montauban de Bretagne

Annnonce visible sur <http://www.repimmo.com> sous la REF n°18233682



voir tous les détails sur ce bien http://www.repimmo.com/petite_annonces_immobiliere/18233682/maison-a_vendre-gael-35.php

Vente Maison MEDREAC (Ille et vilaine - 35)

Surface : 220 m2

Surface terrain : 1166 m2

Nb pièces : 7 pièces

Chambres : 4 chambres

SDB : 1 salle de bains

Prix : 229000 €

Réf : VM3292-COMPANY53062Q -



Description détaillée :

Maison Medreac 7 pièce(s) 220 m2 hab env à 7 min env de la RN12 à proximité à pied des écoles, des commerces (épicerie, boulangerie, boucherie, pharmacie, maison médicale, ...) et à 8 minutes env de la gare SNCF et à 25 min env de RENNES OUEST, agréable maison de bourg avec dépendances et jardin, comprenant : - au rdc : entrée, Séjour / cuisine (35 m² env.), salon (19 m² env.), pièce (18 m² env.), salle d'eau comprenant wc, - à l'étage 1 : 4 chambres, salle de bains, wc ; - à l'étage 2 : grenier ; - Cellier et préau. Le terrain clos mesure plus de 1 160 m² ! ALLIANCE IMMOBILIER : 02 99 06 39 39 2 rue de Romillé 35360 Montauban de Bretagne (Les informations sur les risques auxquels ce bien est exposé sont disponibles sur :)

Annnonce visible sur <http://www.repimmo.com> sous la REF n°18233681



voir tous les détails sur ce bien http://www.repimmo.com/petite_annonces_immobiliere/18233681/maison-a_vendre-medreac-35.php

Vente Maison QUEDILLAC (Ille et vilaine - 35)

Surface : 78 m²

Surface terrain : 397 m²

Nb pièces : 6 pièces

Chambres : 3 chambres

SDB : 1 salle de bains

Année de construction : 2006

Prix : 193695 €

Réf : 25-26H -



Description détaillée :

Maison Quédillac 6 pièce(s) 78 m² non mitoyenne, CENTRE

A VENDRE CHEZ ALLIANCE IMMOBILIER à 1 min de l'école maternelle-primaire / boulangerie / épicerie / gare SNCF, 35 min de RENNES, comprenant :

Au rez-de-chaussée : Salon / séjour / cuisine (36 m² env.), wc, arrière-cuisine (7,2 m² env.), garage (16 m² env.) ;

Au 1er étage : Dégagement, trois chambres dont une avec placard (11,3 + 12,8 + 14 m² au sol / 9,2 + 10,1 + 11 m² habitables env.), bureau (7,1 m² au sol / 5,3 m² habitables env.), salle de bains (6,4 m² au sol / 4,1 m² habitables env.), wc ;

Le tout sur un terrain de près de 400 m² !

ALLIANCE IMMOBILIER

2 rue de Romillé

35 360 MONTAUBAN DE BRETAGNE



voir tous les détails sur ce bien http://www.repimmo.com/petite_annonces_immobiliere/18220011/maison-a_vendre-quedaillac-35.php

Location Appartement QUEDILLAC (Ille et vilaine - 35)

Surface : 40 m²

Nb pièces : 3 pièces

Chambres : 2 chambres

SDB : 1 salle de bains

Charges : 15 €

Prix : 465 €/mois

Réf : G00160532 -



Description détaillée :

QUEDILLAC - Centre bourg

Un appartement meublé de type 3 au rez-de-chaussée d'environ 40 m² comprenant : Un salon/séjour avec cuisine aménagé et équipée (hotte + four + plaque électrique), 2 chambres, une salle de bains et un wc. Un jardin. Cet appartement est chauffé à l'électricité. Libre à partir de début Avril.

Loyer : 450.00 euros + P/Charges : 15.00 euros (La taxe d'ordures ménagères)

Dépot de garantie : 900.00 euros

Frais d'agence : 351.00 euros

Les informations sur les risques auxquels ce bien est exposé sont disponibles sur le site Géorisques :

Annnonce visible sur <http://www.repimmo.com> sous la REF n°18207296



voir tous les détails sur ce bien http://www.repimmo.com/petite_annonces_immobiliere/18207296/appartement-location-quedillac-35.php

Vente Maison MEDREAC (Ille et vilaine - 35)

Surface : 220 m2

Surface terrain : 1166 m2

Nb pièces : 7 pièces

Chambres : 4 chambres

SDB : 1 salle de bains

Prix : 229000 €

Réf : 25-22H -



Description détaillée :

Maison Medreac 7 pièce(s) 220 m2 hab env à 7 min env de la RN12 à proximité à pied des écoles, des commerces (épicerie, boulangerie, boucherie, pharmacie, maison médicale, ...) et à 8 minutes env de la gare SNCF et à 25 min env de RENNES OUEST, agréable maison de bourg avec dépendances et jardin, comprenant :

- au rdc : entrée, Séjour / cuisine (35 m² env.), salon (19 m² env.), pièce (18 m² env.), salle d'eau comprenant wc,
- à l'étage 1 : 4 chambres, salle de bains, wc ;
- à l'étage 2 : grenier ;
- Cellier et préau.

Le terrain clos mesure plus de 1 160 m² !

ALLIANCE IMMOBILIER : 02 99 06 39 39

2 rue de Romillé

35360 Montauban de Bretagne

(Les informations sur les risques auxquels ce bien est exposé sont disponibles sur :) (4.09 % honoraires TTC à la charge de l'acquéreur.)

Annnonce visible sur <http://www.repimmo.com> sous la REF n°18207295



voir tous les détails sur ce bien http://www.repimmo.com/petite_annonces_immobiliere/18207295/maison-a_vendre-medreac-35.php

Vente Maison MONTAUBAN-DE-BRETAGNE (Ille et vilaine - 35)

Surface : 78 m²

Surface terrain : 753 m²

Nb pièces : 5 pièces

Chambres : 3 chambres

Année de construction : 1991

Prix : 208400 €

Réf : 24-119HH -



Description détaillée :

VENDU EN 1 MOIS PAR ALLIANCE IMMOBILIER VOTRE AGENCE DE PROXIMITE DEPUIS 2003 ! Maison Montauban De Bretagne 5 pièce(s) 78 m² CENTRE sur un terrain d'environ 750 m². EN VENTE CHEZ ALLIANCE IMMOBILIER à proximité des écoles (de la maternelle au lycée) / des commerces / des activités culturelles et sportives, accès rapide RN12 / car Breizhgo / gare SNCF (- 30 min env de RENNES) comprenant :

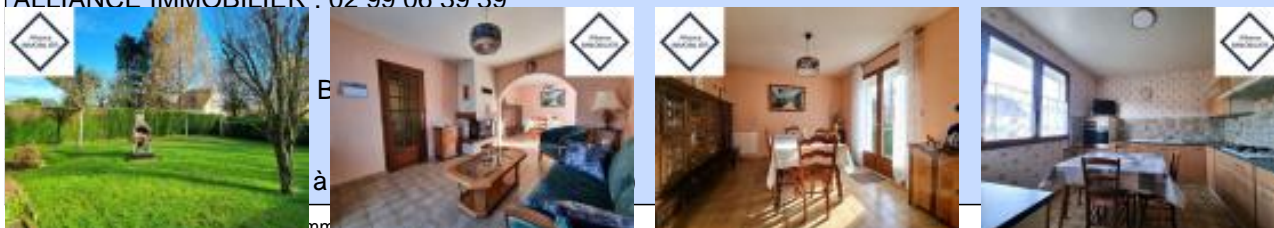
RARE A LA VENTE !

- RDC : Entrée, Cuisine (10 m² env.), Salon/Séjour (24 m² env.) avec insert, trois chambres, salle d'eau, wc ;
- S/SOL complet (89 m² env.).

La maison est chauffée à l'aide de radiateurs électriques.

Les informations sur les risques auxquels ce bien est exposé sont disponibles sur :

ALLIANCE IMMOBILIER : 02 99 06 39 39



voir tous les détails sur ce bien http://www.repimmo.com/petite_annonces_immobiliere/18148709/maison-a_vendre-montauban_de_bretagne-35.php

Vente Maison SAINT-MEEN-LE-GRAND (Ille et vilaine - 35)

Surface : 196 m²

Surface terrain : 3940 m²

Nb pièces : 7 pièces

Chambres : 4 chambres

SDB : 1 salle de bains

Prix : 312900 €

Réf : 24-85HH -



Description détaillée :

SOUS COMPROMIS DE VENTE ! Maison Saint Meen Le Grand 7 pièce(s) 196 m² située à proximité du CENTRE , de la N164, des commerces / écoles, du sport, et à 30 minutes env de RENNES OUEST, 25 min de PLOERMEL :

Agréable longère proximité centre avec :

Au RDC : Entrée avec placards (11 m² env.), Salon / Séjour (31 m² env.), salon avec insert / cuisine aménagée et équipée (57 m² env.) (feux gaz+ hotte+ four +lave-vaisselle + micro-ondes), salle de bains avec douche (8 m² env.), wc, buanderie (20,8 m² env.), garage (40 m² env.) ;

A l'ETAGE : Dégagement, 3 chambres dont deux avec placards (10 + 10,7 + 17 m² env.), wc, suite parentale (31 m² au sol env.) (17 m² habitables env.) comprenant salle d'eau et wc.

EN + Bâtisse à rénover avec un potentiel de plus de 115 m² habitables !

Hangar (60 m² env.).

TERRAIN paysagé et arboré sur plus de 3 900 m² !

Tout à l'égout.

Les informations sur les risques auxquels ce bien est exposé sont disponibles sur :

ALLIANCE IMMOBILIER : 02 99 06 39 39

2, Rue de Romillé 35360 Montauban de Bretagne (4.30 % honoraires TTC à la charge de l'acquéreur.)

ALLIANCE IMMOBILIER
2 Rue De Romille
35360 MONTAUBAN DE BRETAGNE
Tel : 02.99.06.39.39
E-Mail : immobilier.alliance@wanadoo.fr

Catalogue PDF généré
par <http://www.repimmo.com>

Annonce visible sur <http://www.repimmo.com> sous la REF n°18141348



voir tous les détails sur ce bien http://www.repimmo.com/petite_annonces_immobiliere/18141348/maison-a_vendre-saint_meen_le_grand-35.php

Vente Maison MEDREAC (Ille et vilaine - 35)

Surface : 214 m²

Surface terrain : 964 m²

Nb pièces : 7 pièces

Chambres : 4 chambres

SDB : 1 salle de bains

Prix : 312900 €

Réf : 25-06H -



Description détaillée :

Maison MEDREAC 7 pièce(s) 214 m² hab env

EN VENTE EN EXCLUSIVITE CHEZ ALLIANCE IMMOBILIER à 7 min env de la RN12 à proximité à pied des écoles, des commerces (épicerie, boulangerie, boucherie, pharmacie, maison médicale, ...) et à 8 minutes env de la gare SNCF et à 25 min env de RENNES OUEST, MAISON DE MAITRE PLEINE DE CHARMES avec de nombreuses dépendances, jardin et, comprenant :

- au RDC : Salon avec insert /séjour / cuisine aménagée et équipée (58 m² env.), arrière-cuisine (19 m² env.), chambre avec placard et wc privatif (20 m² env.), dégagement, salle d'eau, wc, cave (8 m env.) ;

- au 1ER ETAGE : Dégagement (14,5 m² env.), trois chambres avec chacune un grand placard (12,3 + 12,5 + 14,2 m² env.), salle de bains, wc ;

- au 2EME ETAGE : Grenier (62 m² au sol / 45 m² habitables env.) ;

Dépendances : Deux garages (18 + 26 m² env.), trois celliers (10 + 19 + 29 m² env), préau (16 m² env.) ;

Le tout sur un terrain de plus de 950 m² SANS VIS-A-VIS !

ALLIANCE IMMOBILIER : 02 99 06 39 39

2 rue de Romillé

35360 Montauban de Bretagne

(Les informations sur les risques auxquels ce bien est exposé sont disponibles sur : (4.30 % honoraires TTC à la charge de l'acquéreur.)

Annnonce visible sur <http://www.repimmo.com> sous la REF n°18138902



voir tous les détails sur ce bien http://www.repimmo.com/petite_annonces_immobiliere/18138902/maison-a_vendre-medreac-35.php

Vente Maison MONTAUBAN-DE-BRETAGNE (Ille et vilaine - 35)

Surface : 103 m²

Surface terrain : 1061 m²

Surface séjour : 47 m²

Nb pièces : 6 pièces

Chambres : 4 chambres

SDB : 2 salles de bains

Année de construction : 2006

Prix : 302400 €

Réf : 24-16H -



Description détaillée :

Maison Montauban De Bretagne 6 pièce(s) 103 m² habitables à proximité des écoles / commerces / cars BREIZHGO / RN12 / GARE SNCF et comprenant :

- Au RDC : Salon / Séjour avec poêle à granulés / Cuisine aménagée et équipée (47 m² env.) donnant directement sur la terrasse et côté sud-ouest, wc, salle de bains (4,7 m² env.), une chambre (9,5 m² env.), suite parentale (20,1 m² env.) comprenant dressing et salle de bains, arrière-cuisine (10 m² env.), garage (15,8 m² env.) ;

- Au 1er étage : Mezzanine (20 m² au sol env.) (5 m² habitables env.), deux bureaux à usage de chambres avec placards (20 + 21,3 m² au sol env.) (6 + 7,3 m² habitables env.).

PISCINE CHAUFFEE ET COUVERTE !

La maison est chauffée à l'aide d'un poêle à granule et à l'électricité.

Le tout sur un terrain de plus de 1 000 m².

COUP DE COEUR

ALLIANCE IMMOBILIER : 02 99 06 39 39

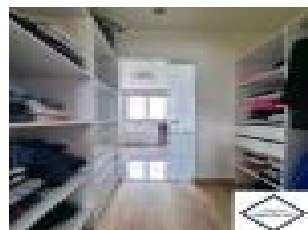
2 rue de Romillé 35360 Montauban de Bretagne

(4.28 % honoraires TTC à la charge de l'acquéreur.)

ALLIANCE IMMOBILIER
2 Rue De Romille
35360 MONTAUBAN DE BRETAGNE
Tel : 02.99.06.39.39
E-Mail : immobilier.alliance@wanadoo.fr

Catalogue PDF généré
par <http://www.repimmo.com>

Annonce visible sur <http://www.repimmo.com> sous la REF n°18136576



voir tous les détails sur ce bien http://www.repimmo.com/petite_annonces_immobiliere/18136576/maison-a_vendre-montauban_de_bretagne-35.php

Vente Maison MONTAUBAN-DE-BRETAGNE (Ille et vilaine - 35)

Surface : 100 m²

Surface terrain : 842 m²

Surface séjour : 33 m²

Nb pièces : 6 pièces

Chambres : 4 chambres

SDB : 1 salle de bains

Année de construction : 2009

Prix : 250000 €

Réf : 25-10N -



Description détaillée :

Maison Montauban De Bretagne 6 pièce(s) 100 m² (2009) de PLAIN-PIED avec DOUBLE GARAGE sur + 840 m² de terrain, à env. 25 min de RENNES OUEST, à 2 min de l'école maternelle/primaire, à 3 min env de la RN12, des commerces, des collèges, du lycée, de la médiathèque, de l'école de musique, de l'école de danse et des équipements sportifs, à 6 min env de la GARE SNCF, à 50 min env de la mer, accueille votre famille avec :

au RDC : salon / séjour / cuisine aménagée et équipée (hotte, plaque vitro-céramique, lave-vaisselle, four, réfrigérateur/congélateur) (44 m² env) avec un accès à la terrasse SUD/OUEST, 4 chambres avec chacune un placard et dont 1 avec salle d'eau privative, salle de bains, wc ;

Double garage avec grenier pour stockage.

La maison est chauffée à l'électricité, est équipée d'un adoucisseur et d'une éolienne.

Le terrain clos mesure + 840 m².

Les informations sur les risques auxquels ce bien est exposé sont disponibles sur

ALLIANCE IMMOBILIER

2 rue de Romillé

35360 MONTAUBAN DE BRETAGNE

02 99 06 39 39

(4.17 % honoraires TTC à la charge de l'acquéreur.)

ALLIANCE IMMOBILIER
2 Rue De Romille
35360 MONTAUBAN DE BRETAGNE
Tel : 02.99.06.39.39
E-Mail : immobilier.alliance@wanadoo.fr

Catalogue PDF généré
par <http://www.repimmo.com>

Annonce visible sur <http://www.repimmo.com> sous la REF n°18131943



voir tous les détails sur ce bien http://www.repimmo.com/petite_annonces_immobiliere/18131943/maison-a_vendre-montauban_de_bretagne-35.php

Vente Maison GAEL (Ille et vilaine - 35)

Surface : 106 m²

Surface terrain : 909 m²

Nb pièces : 5 pièces

Chambres : 3 chambres

Année de construction : 1981

Prix : 136100 €

Réf : 25-07H -



Description détaillée :

Maison GAEL 5 pièce(s) 106 m² avec travaux EN VENTE CHEZ ALLIANCE IMMOBILIER proche commodités : écoles (de la maternelle au primaire) et ramassage scolaire pour collège et lycée, commerces, marché... et comprenant :

Au RDC : Entrée avec placard, salon / séjour avec insert (23 m² env.), cuisine aménagée et équipée (4 feux gaz+ hotte + four) (11,4 m² env.), dégagement avec placard, trois chambres dont deux avec placards (10 + 10,1 + 11,4 m² env.), salle d'eau (6 m² env.), wc ;

Au 1er : Grenier (46 m² habitables env.) ;

SOUS-SOL COMPLET 95 M² !

Le tout sur une terrain plein SUD de plus de 900 m² !

Alliance IMMOBILIER

2 rue de Romillé



voir tous les détails sur ce bien http://www.repimmo.com/petite_annonces_immobiliere/18122168/maison-a_vendre-gael-35.php

Vente Maison MONTAUBAN-DE-BRETAGNE (Ille et vilaine - 35)

Surface : 125 m²

Surface terrain : 1024 m²

Nb pièces : 6 pièces

Chambres : 3 chambres

Année de construction : 1983

Prix : 188000 €

Réf : 25-09N -



Description détaillée :

Maison Montauban 6 pièce(s) 125 m² à 6 min de la RN12, des commerces, de la gare SNCF, et à 1 min à pied de l'école maternelle primaire (LANDUJAN), comprenant :

- au sous-sol : entrée (7m² env), salon/séjour (25m² env) , bureau (13 m² env) avec salle d'eau/sanibroyeur (placard), dégagement (8 m²env), lingerie/chaufferie (17 m² env) (gaz en citerne enterrée),
- au RDC : salon/séjour (23 m² env), cuisine aménagée et équipée (hotte + feux gaz) (11 m² env), 2 chambres avec placards (11 + 12 m² env), salle d'eau récente (3,50 m² env), wc (tout à l'égout).

Vous profiterez également d'un GARAGE d'environ 49 m².

Le terrain mesure + 1000 m².

Les informations sur les risques auxquels ce bien est exposé sont disponibles sur le site Géorisques :

ALLIANCE IMMOBILIER : 02 99 06 39 39

2 rue de Romillé

35360 Montauban de Bretagne (4.44 % honoraires TTC à la charge de l'acquéreur.)



voir tous les détails sur ce bien http://www.repimmo.com/petite_annonces_immobiliere/18114309/maison-a_vendre-montauban_de_bretagne-35.php

Vente Maison MONTAUBAN-DE-BRETAGNE (Ille et vilaine - 35)

Surface : 130 m²

Surface terrain : 886 m²

Surface séjour : 31 m²

Nb pièces : 7 pièces

Chambres : 4 chambres

Année de construction : 1969

Prix : 256300 €

Réf : 24-04H -



Description détaillée :

Maison Montauban De Bretagne 7 pièces 130 m² habitables : MAISON T7 RENOVÉE, à proximité des écoles / commerces / cars BREIZHGO / RN12 / GARE SNCF et comprenant :

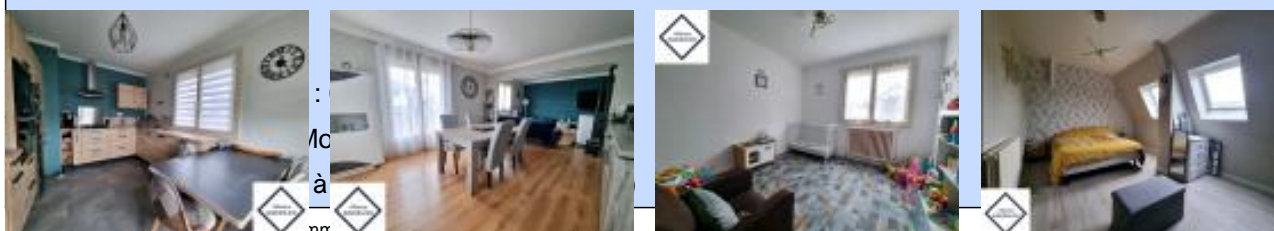
- Au RDC : Entrée placard, Salon/Séjour (31 m² env.) avec poêle à granulés donnant directement sur la terrasse et côté sud-ouest, cuisine aménagée/équipée (13,5 m² env.), wc, deux chambres (10,1 + 12 m² env.), salle d'eau ;

- Au 1er étage : Deux chambres (12 + 23 m² au sol env.) (10 + 15 m² habitables env.) avec placards, salle d'eau comprenant
wc, bureau (12,5 m² au sol env.) (6,7 m² habitables env.).

Sous-sol complet (91 m² env.).

La maison est chauffée au gaz de ville.

Le tout sur un terrain d'environ 880 m².



voir tous les détails sur ce bien http://www.repimmo.com/petite_annonces_immobiliere/18097914/maison-a_vendre-montauban_de_bretagne-35.php

Vente Appartement SAINT-MEEN-LE-GRAND (Ille et vilaine - 35)

Surface : 69 m²

Nb pièces : 3 pièces

Chambres : 2 chambres

Année de construction : 1967

Prix : 125640 €

Réf : 25-05H -



Description détaillée :

SOUS COMPROMIS ! Appartement Saint Méen Le Grand 3 pièce(s) 69 m² EN EXCLUSIVITE CHEZ ALLIANCE IMMOBILIER au 1er étage sur 3 - proche commodités : écoles (de la maternelle au lycée), commerces, marché... Ligne bus 12 pour Rennes BREIZHGO, comprenant : et comprenant :

- Salon/séjour/cuisine aménagée et équipé (35 m² env.), deux chambres, salle d'eau, wc, cellier ;

GARAGE + JARDIN + PARKING.

Dans copropriété de 48 lots dt 12 habitations.

Charges annuelles : 994 euros (procédure en cours)

Alliance IMMOBILIER

2 rue de Romillé

35360 Montauban de Bretagne (4.70 % honoraires TTC à la charge de l'acquéreur.)

Copropriété de 48 lots



voir tous les détails sur ce bien http://www.repimmo.com/petite_annonces_immobiliere/18092782/appartement-a_vendre-saint_meen_le_grand-35.php

Vente Maison BECHEREL (Ille et vilaine - 35)

Surface : 169 m2

Surface terrain : 1679 m2

Nb pièces : 6 pièces

Chambres : 3 chambres

SDB : 1 salle de bains

Prix : 269800 €

Réf : 25-04N -



Description détaillée :

Maison Becherel 6 pièce(s) 169 m2 orientée SUD, à proximité de l'école maternelle/primaire, des cars scolaires pour collèges et lycées, à 3 minutes des commerces, des bus La STAR pour RENNES, à 8 min de l'axe RENNES-ST MALO, à 13 min de l'axe RENNES-ST BRIEUC, à 30 min de Rennes (EN SAINT-PERN), style LONGERE mitoyenne sans vis-à-vis, avec beaucoup de charme (pierres et poutres apparentes) comprenant :

- au RDC : entrée (rangement), Salon / Séjour 37 m² env avec poêle à bois, Cuisine / Séjour aménagée et équipée (feux gaz + four + hotte + réfrigérateur + lave-vaisselle) 45 m² env, wc ;
- à l'ETAGE : mezzanine / poss 4ième chambre ou bureau 27m² env, 3 chambres de 12 + 13 + 14m² avec rangements, wc, salle de bains ;
- Combles isolées en 2018.

DEPENDANCES : chaufferie/lingerie 15 m² (chaudière fuel +/-2007) + 2 PREAUX 19 m² et 33 m² + débarras.

Le tout sur un terrain paysagé de 1 679 m².

Cette longère est chauffée au bois et au fuel. (l'assainissement est collectif et conforme).

Les informations sur les risques auxquels ce bien est exposé sont disponibles sur le site Géorisques :

ALLIANCE IMMOBILIER : 02 99 06 39 39

2 rue de Romillé

35360 Montauban de Bretagne

(4.29 % honoraires TTC à la charge de l'acquéreur.)

Annnonce visible sur <http://www.repimmo.com> sous la REF n°18090428



voir tous les détails sur ce bien http://www.repimmo.com/petite_annonces_immobiliere/18090428/maison-a_vendre-becherel-35.php

Vente Maison MEDREAC (Ille et vilaine - 35)

Surface : 165 m²

Surface terrain : 405 m²

Nb pièces : 10 pièces

Prix : 99600 €

Réf : 22-13HH -



Description détaillée :

Maisons à Médréac à rénover EN VENTE CHEZ ALLIANCE IMMOBILIER EN EXCLUSIVITE

à 7 minutes de Montauban de Bretagne/ de la RN12/ de la gare SNCF et à proximité immédiate des écoles, pharmacie, médecins, boulangerie, épicerie, boucherie, ... d'environ 165 m² au total comprenant 2 habitations à rénover :

- 1^{ère} habitation : entrée, salon/séjour/cuisine (37 m² env), débarras, bureau (9.5 m² env), wc (lavabo) et à l'étage : 1 chambre avec baignoire avec grenier ;
- 2^{ème} habitation : entrée/salon/séjour (31 m² env), débarras (10 m²), garage (36 m² env) et à l'étage : 1 chambre avec douche et 2 greniers.

Prévoir travaux d'intérieur.

IDEAL INVESTISSEUR

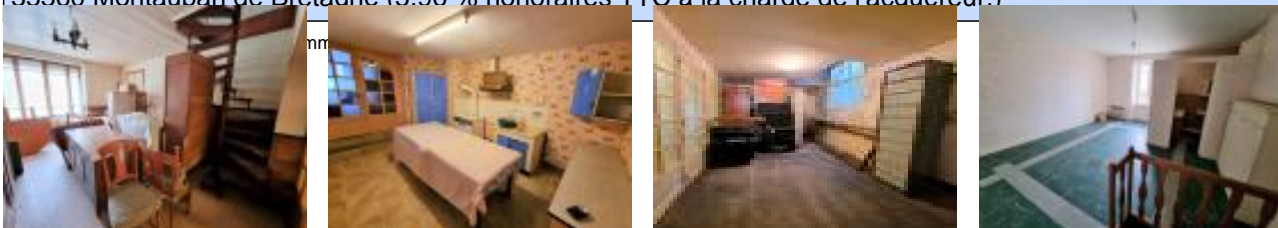
Les maisons sont raccordées au tout à l'égout avec 2 compteurs électriques et 2 compteurs d'eau.

Le terrain mesure environ 405 m².

ALLIANCE IMMOBILIER : 02 99 06 39 39

2 rue de Romillé

35360 Montauban de Bretagne (5.96 % honoraires TTC à la charge de l'acquéreur.)



voir tous les détails sur ce bien http://www.repimmo.com/petite_annonces_immobiliere/18083537/maison-a_vendre-medreac-35.php

Vente Maison MONTAUBAN-DE-BRETAGNE (Ille et vilaine - 35)

Surface : 198 m²

Surface terrain : 469 m²

Nb pièces : 6 pièces

Chambres : 4 chambres

Prix : 528000 €

Réf : 24-72NN -



Description détaillée :

Maison Montauban De Bretagne 6 pièce(s) 198 m² env. RENOVATION et EXTENSION de 2020, pensées par ARCHITECTE, dans le CENTRE à proximité des commerces, des écoles (de la maternelle au lycée), des commodités, du sport, de l'école de musique et de danse, de la médiathèque ... à 20 min env de RENNES OUEST avec un accès rapide à la RN12, de la gare SNCF et des bus Breizhgo (à pied), maison avec beaucoup de goût et des matériaux de qualité pour des prestations de qualité.

Elle comprend :

- au rez-de-chaussée : entrée (placard), spacieux salon / séjour / cuisine aménagée et équipée (plaque induction, four, micro-ondes, réfrigérateur, lave-vaisselle) 78 m² env avec un accès à la Terrasse SUD/OUEST, arrière-cuisine/chaufferie, wc, pièce poss salle d'eau, garage/ lingerie (19 m²) ;

- au 1^{er} étage : 1^{ère} suite parentale de + 35 m² hab env avec : chambre 18 m² + salle d'eau privative 8 m² env + dressing aménagé 10 m² env,

2^{ème} suite parentale avec : chambre 16 m² env + salle d'eau et dressing privés, wc ;

- au 2^{ème} étage : 3^{ème} suite parentale avec : chambre 23 m² avec salle d'eau et dressing privés, chambre 26 m² env au sol / 9 m² hab env.

Cette agréable et lumineuse maison est principalement chauffée au sol (gaz de ville).

Les nombreuses prestations sont de qualité (isolation, ardoises naturelles, huisseries en Alu avec des volets roulants électriques domotisés ...)

Elle dispose en + d'une dépendance de + 50 m².

Son jardin est clos et paysagé.

Les informations sur les risques auxquels ce bien est exposé sont disponibles sur le site Géorisques :

ALLIANCE IMMOBILIER : 02 99 06 39 39

2 rue de Romillé

35360 Montauban de Bretagne

(3.53 % honoraires TTC à la charge de l'acquéreur.)

Annnonce visible sur <http://www.repimmo.com> sous la REF n°18083535



voir tous les détails sur ce bien http://www.repimmo.com/petite_annonces_immobiliere/18083535/maison-a_vendre-montauban_de_bretagne-35.php

Vente Maison MONTAUBAN-DE-BRETAGNE (Ille et vilaine - 35)

Surface : 150 m²

Surface terrain : 655 m²

Surface séjour : 35 m²

Nb pièces : 6 pièces

Chambres : 2 chambres

Prix : 226000 €

Réf : 24-53NN -



Description détaillée :

Maison Montauban De Bretagne 6 pièce(s) 90 m² hab. env. possibilité 150 m², EN EXCLUSIVITE CHEZ ALLIANCE IMMOBILIER, à 3 minutes env de la RN12, des écoles (de la maternelle au lycée), des commerces, à 8 min de la GARE SNCF, à l'abri des regards et dans un cadre verdoyant, cette longère comprend :

- au RDC : un salon / séjour avec cheminée et un accès à la terrasse orientée Sud/Ouest, une cuisine aménagée et équipée (feux gaz, hotte, four, lave-vaisselle), une chambre sur parquet, une salle d'eau, wc (assainissement de 2018), garage ;

- à l'ETAGE : une chambre en mezzanine donnant sur le salon/séjour, 2 greniers offrant la possibilité d'aménager 2 chambres et une salle d'eau/wc ;

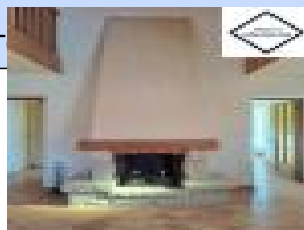
avec une dépendance comme abri de jardin ;

le tout sur un terrain d'une contenance totale de 655 m² sans vis-à-vis.

Les informations sur les risques auxquels ce bien est exposé sont disponibles sur le site Géorisques :

ALLIANCE IMMOBILIER : 02 99 06 39 39

2 rue de Romillé



voir tous les détails sur ce bien http://www.repimmo.com/petite_annonces_immobiliere/18081736/maison-a_vendre-montauban_de_bretagne-35.php

Vente Maison MONTAUBAN-DE-BRETAGNE (Ille et vilaine - 35)

Surface : 131 m²

Surface terrain : 212 m²

Nb pièces : 7 pièces

Chambres : 5 chambres

Prix : 157000 €

Réf : 24-106N -



Description détaillée :

SOUS COMPROMIS DE VENTE ! Maison divisée en 2 avec T4 duplex loué + T3 duplex libre : idéal investisseur à proximité de Montauban de Bretagne, 25 minutes de RENNES/OUEST, à 6 min des commerces/écoles, de la RN12 (Landujan) en vente chez ALLIANCE IMMOBILIER :

- T4 duplex (82 m² env) avec terrasse et parkings :

RDC : salon/séjour/cuisine (32 m²env), 1 chambre (11 m² env), salle d'eau, wc (tout à l'égout) ;

ETAGE 1 : 2 chambres ou bureau, salle d'eau, wc ;

ETAGE 2 : grenier;

(Loué actuellement 430 euros) DPE: D

- T3 duplex (54 m² env) avec terrasse et parkings :

RDC : salon/séjour/cuisine (30 m² env)

ETAGE 1 : 1 chambre + 1 bureau, salle d'eau, wc ;

ETAGE 2 : grenier ;

LIBRE DPE : C

Cette rénovation est de 2002.

Les informations sur les risques auxquels ce bien est exposé sont disponibles sur le site Géorisques :

ALLIANCE IMMOBILIER : 02 99 06 39 39

2 rue de Romillé

35360 Montauban de Bretagne

(4.67 % honoraires TTC à la charge de l'acquéreur.)

ALLIANCE IMMOBILIER
2 Rue De Romille
35360 MONTAUBAN DE BRETAGNE
Tel : 02.99.06.39.39
E-Mail : immobilier.alliance@wanadoo.fr

Catalogue PDF généré
par <http://www.repimmo.com>

Annonce visible sur <http://www.repimmo.com> sous la REF n°18057205



voir tous les détails sur ce bien http://www.repimmo.com/petite_annonces_immobiliere/18057205/maison-a_vendre-montauban_de_bretagne-35.php

Vente Maison MONTAUBAN-DE-BRETAGNE (Ille et vilaine - 35)

Surface : 100 m2

Surface terrain : 515 m2

Nb pièces : 5 pièces

Chambres : 3 chambres

SDB : 1 salle de bains

Année de construction : 1973

Prix : 229400 €

Réf : 24-125N -



Description détaillée :

Maison Montauban De Bretagne 5 pièce(s) CENTRE à proximité des écoles (de la maternelle au lycée), des commerces, de la gare SNCF, des bus Breizhgo, avec un accès rapide à la RN12 pour RENNES 25 min env, avec :

- au rez-de-chaussée : entrée (placard), cuisine aménagée et équipée, salon / séjour avec poêle à bois et Véranda, 1 chambre, salle d'eau / wc, chaufferie (fuel)/ lingerie, garage avec grenier ;
- à l'étage : dégagement, 2 chambres avec placard, salle de bains/wc.

Cette maison est posée sur un terrain de 515 m².

Les huisseries sont en PVC double vitrage avec volets roulants électriques (portes de garage électriques).

Alliance IMMOBILIER

2 rue de Romillé

35360 Montauban de Bretagne (4.27 % honoraires TTC à la charge de l'acquéreur.)

Annnonce visible sur <http://www.repimmo.com> sous la REF n°18031419



voir tous les détails sur ce bien http://www.repimmo.com/petite_annonces_immobiliere/18031419/maison-a_vendre-montauban_de_bretagne-35.php

Vente Maison MONTAUBAN-DE-BRETAGNE (Ille et vilaine - 35)

Surface : 66 m²

Surface terrain : 1014 m²

Nb pièces : 5 pièces

Chambres : 3 chambres

Année de construction : 1958

Prix : 187700 €

Réf : 24-126H -



Description détaillée :

Maison Montauban De Bretagne 5 pièces 66 m² hab env : MAISON T5 avec travaux, EN VENTE CHEZ ALLIANCE IMMOBILIER à proximité des écoles / commerces / cars BREIZHGO / RN12 / GARE SNCF et comprenant :

- Au RDC : Salon / Séjour, cuisine, deux chambre, bureau, salle d'eau, wc ;

SOUS-SOL COMPLET DE 64 m² !

La maison est chauffée au GAZ DE VILLE.

Le tout sur un terrain de plus de 1000 m² CONSTRUCTIBLE !

ALLIANCE IMMOBILIER : 02 99 06 39 39

2 rue de Romillé 35360 Montauban (4.28 % honoraires TTC à la charge de l'acquéreur.)

Annnonce visible sur <http://www.repimmo.com> sous la REF n°18031418



voir tous les détails sur ce bien http://www.repimmo.com/petite_annonces_immobiliere/18031418/maison-a_vendre-montauban_de_bretagne-35.php

Vente Prestige SAINT-MEEN-LE-GRAND (Ille et vilaine - 35)

Surface : 102 m²

Surface terrain : 273 m²

Nb pièces : 6 pièces

Chambres : 4 chambres

SDB : 1 salle de bains

Prix : 193600 €

Réf : 24-124H -



Description détaillée :

Maison CENTRE Saint Méen Le Grand 6 pièce(s) 102 m², pleine de charme cette maison de Maître EN VENTE CHEZ ALLIANCE IMMOBILIER est proche des commodités : écoles (de la maternelle au lycée), commerces, marché... Ligne bus 12 pour Rennes BREIZHGO, et comprenant :

Au RDC : Salon / séjour avec cheminée / cuisine (38 m² env.), wc ;

Au 1er : Dégagement, deux chambres (15,5 + 17,5 m² env.), salle d'eau comprenant wc ;

Au 2ème étage : dégagement, deux chambres (12,5 + 13,7 m² au sol env.) (9,1 + 10 m² habitables env.), salle de bains comprenant wc ;

Cave sous l'ensemble, garage (15 m² env.).

Le tout sur une terrain de plus de 270 m² !

Alliance IMMOBILIER

2 rue de Romillé



voir tous les détails sur ce bien http://www.repimmo.com/petite_annonces_immobiliere/18028769/prestige-a_vendre-saint_meen_le_grand-35.php

Vente Terrain CROUAIS (Ille et vilaine - 35)

Surface : 666 m²

Prix : 56000 €

Réf : 24-03 -



Description détaillée :

SOUS COMPROMIS DE VENTE ! Terrain LE CROUAIS 666 m², à proximité de l'école RN12 / GARE SNCF :

De 666 m² dans une zone constructible viabilisé hors lotissement, exposé SUD. Vue sur la CAMPAGNE !

ALLIANCE IMMOBILIER : 02 99 06 39 39

2 rue de Romillé

35360 Montauban de Bretagne (7.90 % honoraires TTC à la charge de l'acquéreur.)

Annnonce visible sur <http://www.repimmo.com> sous la REF n°18025803