

NEOLIA - LOCATIF
34 RUE COMBE AUX BICHES 25200 MONTBELIARD
Tel :
E-Mail : jeloue@neolia.fr

Location Appartement STRASBOURG (Bas rhin - 67)

Surface : 64 m²

Nb pièces : 3 pièces

Chambres : 2 chambres

SDB : 1 salle de bains

Charges : 174 €

Prix : 901 €/mois

Réf : 5919005-6337 -



Description détaillée :

A louer appartements F3 neufs au 9;11 et 15 rue de la Chartreuse Strasbourg.

Disponible au 1/8/2025.

Nous vous proposons à la location des F3 avec cuisine meublée (sans électroménagers) ouverte sur le séjour, 2 chambres, une salle de bains avec douche ou baignoire et des wc séparés.

Immeuble avec ascenseur.

Chauffage collectif connecté au réseau urbain.

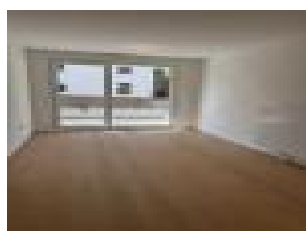
Tous les logements disposent d'un balcon.

Possibilité de louer un parking en sous sol.

Pas de frais d'agence.

REF;5919005

Annnonce visible sur <http://www.repimmo.com> sous la REF n°18357298



voir tous les détails sur ce bien http://www.repimmo.com/petite_annonces_immobiliere/18357298/appartement-location-strasbourg-67.php

Location Appartement STRASBOURG (Bas rhin - 67)

Surface : 59 m2

Nb pièces : 3 pièces

Chambres : 2 chambres

SDB : 1 salle de bains

Charges : 89 €

Prix : 769 €/mois

Réf : 0545024-6175 -



Description détaillée :

Nous vous proposons à la location ce logement T3 de 59m2 situé Rue de Niederbronn à Strasbourg (proche place d'Haguenau)

Il se compose d'une entrée avec rangement, 2 chambres, 1 séjour lumineux, 1 cuisine séparée, 1 sdb avec baignoire, 1 WC séparé.

Chauffage/eau chaude individuel Gaz.

Facturation eau froide en sus selon la consommation du compteur.

1 cave disponible avec ce bien.

Pour plus de renseignements, nous vous invitons à nous contacter par mail.

SANS FRAIS D'AGENCE .

Disponible de suite.

REF;0545024

Annnonce visible sur <http://www.repimmo.com> sous la REF n°18357297



voir tous les détails sur ce bien http://www.repimmo.com/petite_annonces_immobiliere/18357297/appartement-location-strasbourg-67.php

Location Appartement STRASBOURG (Bas rhin - 67)

Surface : 93 m2

Nb pièces : 4 pièces

Chambres : 3 chambres

SDB : 1 salle de bains

Charges : 274 €

Prix : 1474 €/mois

Réf : 0250142-5050 -



Description détaillée :

A louer beau F4 en duplex dans une résidence récente situé rue du Général Ducrot Strasbourg.

Cet appartement dispose au premier niveau d'une entrée avec placard, une cuisine fermée, des toilettes et un salon donnant sur un balcon de 11m2, à l'étage de 3 chambres ainsi qu'une salle de bains avec baignoire et wc.

Une cave complète ce bien.

Possibilité place de stationnement en sous sol au tarif de 95E/mois.

Loyer HC : 1018.72E

Charges : 274.16E (comprend les charges de chauffage, entretien des extérieurs, contrats d'entretien multiservices, ordures ménagères)

Ne sont pas comprises les charges d'eau froide et d'eau chaude facturées en sus chaque mois selon la consommation des compteurs.

Logement disponible de suite.

SANS FRAIS D'AGENCE.

Pour plus de renseignements, nous vous invitons à nous contacter par mail.



voir tous les détails sur ce bien http://www.repimmo.com/petite_annonces_immobiliere/18357296/appartement-location-strasbourg-67.php

Location Appartement STRASBOURG (Bas rhin - 67)

Surface : 52 m2

Nb pièces : 2 pièces

Chambres : 1 chambre

SDB : 1 salle de bains

Charges : 68 €

Prix : 691 €/mois

Réf : 0545045-3417 -



Description détaillée :

A proximité de la place d'Haguenau cet appartement mansardé T2 de 52m2 se compose d'une chambre, séjour, cuisine séparée, sdb avec baignoire.

Il se situe au 4ème et dernier étage avec ascenseur (demi palier)

Chauffage individuel gaz. 1 cave complète ce bien.

Stationnement privatif disponible en supplément.

Loyer HC : 605.15E

Charges : 68.60E (comprend les charges d'électricité/entretien des parties communes, contrats multiservices, ordures ménagères)

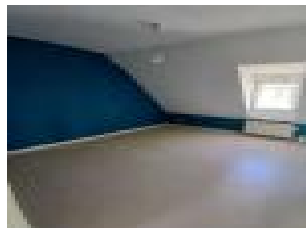
Ne sont pas comprises les charges de chauffage, eau chaude et eau froide.

Pour plus de renseignements, nous vous invitons à nous contacter par mail directement.

SANS FRAIS D'AGENCE.

REF;0545045

Annnonce visible sur <http://www.repimmo.com> sous la REF n°18357295



voir tous les détails sur ce bien http://www.repimmo.com/petite_annonces_immobiliere/18357295/appartement-location-strasbourg-67.php

Location Appartement STRASBOURG (Bas rhin - 67)

Surface : 84 m2

Nb pièces : 4 pièces

Chambres : 3 chambres

SDB : 1 salle de bains

Charges : 236 €

Prix : 1277 €/mois

Réf : 0250110-3204 -



Description détaillée :

Dans une résidence récente à deux pas du Parc des Contades, cet appartement T4 de 84m2 situé Rue du Général Ducrot à STRASBOURG se compose de 3 chambres, séjour avec cuisine ouverte, sdb avec baignoire. Chauffage collectif gaz.

Une cave complète ce bien. Possibilité de louer une place de parking en sous sol en sus pour 95E/mois.

Loyer HC : 1040.72E

Charges : 236.95E (comprenant les charges générales, entretien des parties communes, ordures ménagères, provision de chauffage)

Ne sont pas compris les charges d'eau froide et d'eau chaude.

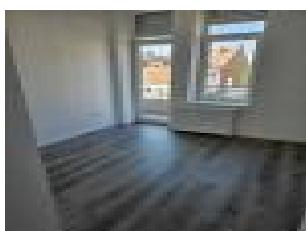
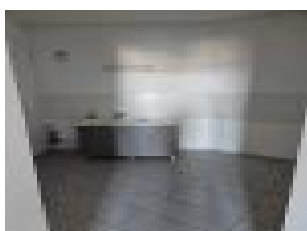
Pour plus de renseignements, nous vous invitons à nous contacter par mail directement.

A découvrir rapidement ! SANS FAIS D'AGENCE !

Logement disponible de suite.

REF;0250110

Annnonce visible sur <http://www.repimmo.com> sous la REF n°18357294



voir tous les détails sur ce bien http://www.repimmo.com/petite_annonces_immobiliere/18357294/appartement-location-strasbourg-67.php

Location Appartement MARMOUTIER (Bas rhin - 67)

Surface : 86 m²

Nb pièces : 4 pièces

Chambres : 3 chambres

SDB : 1 salle de bains

Charges : 124 €

Prix : 939 €/mois

Réf : 5621021-5570 -



Description détaillée :

A louer dans une RESIDENCE RECENTE, F4 de 86m² situé au 98B rue du Général Leclerc à Marmoutier.

Ce logement comprend une entrée avec placard, un séjour, une cuisine avec cellier, 3 chambres, une salle de bains avec baignoire et des toilettes séparés.

Une cave et un balcon complètent ce bien.

Loyer HC : 812,39E

Charges : 124,99E comprend l'entretien et l'électricité des parties communes, les ordures ménagères, les contrats d'entretien multiservices)

Les charges de chauffage, eau chaude et eau froide ne sont pas comprises.

Possibilité garage en sous sol au tarif de 64E/mois.

Disponible de suite, SANS FRAIS D'AGENCE.

Visite virtuelle du logement disponible en cliquant sur ce lien :

REF;5621021

Annnonce visible sur <http://www.repimmo.com> sous la REF n°18357293



voir tous les détails sur ce bien http://www.repimmo.com/petite_annonces_immobiliere/18357293/appartement-location-marmoutier-67_php

Location Appartement MANDEURE (Doubs - 25)

Surface : 53 m2

Nb pièces : 2 pièces

SDB : 1 salle de bains

Charges : 43 €

Prix : 340 €/mois

Réf : 0156002-6342 -



Description détaillée :

Loue T2 au RDC d'une résidence séniors dans secteur calme et proche des commodités, composé d'une cuisine indépendante, d'un séjour lumineux, d'une salle de bain avec douche, d'un espace de rangement, d'une cave.

Conventionné APL

Pas de frais d'agence

Disponible de suite

REF;0156002

Annnonce visible sur <http://www.repimmo.com> sous la REF n°18354215



voir tous les détails sur ce bien http://www.repimmo.com/petite_annonces_immobiliere/18354215/appartement-location-mandeure-25.php

Location Appartement VALENTIGNEY (Doubs - 25)

Surface : 67 m²

Nb pièces : 4 pièces

Chambres : 2 chambres

SDB : 1 salle de bains

Charges : 181 €

Prix : 494 €/mois

Réf : 0500720-4442 -



Description détaillée :

loue T4 au 3^e étage avec vue dégagée, secteur Buis, composé d'un salon/séjour avec balcon, de 2 chambres, d'une salle de bain avec baignoire, d'une cave.

Le chauffage collectif est inclus dans le montant des charges.

Pas de frais d'agence.

Conventionné APL.

Disponible de suite

REF;0500720

Annnonce visible sur <http://www.repimmo.com> sous la REF n°18354213



voir tous les détails sur ce bien http://www.repimmo.com/petite_annonces_immobiliere/18354213/appartement-location-valentigney-25.php

Location Parking BESANCON (Doubs - 25)

Surface : 15 m2

Charges : 5 €

Prix : 49 €/mois

Réf : 5077108-6341 -



Description détaillée :

À LOUER - BESANÇON CHAILLOT-ÉCU

Localisation : Rue de Chaillot / Henri Weil

Type : Place de parking en sous-sol sécurisé

Accès : Garage souterrain avec porte automatique Loyer : 60 E TTC / mois

Disponibilité : Immédiat Idéal pour stationner en toute sécurité dans un secteur recherché !

Pour plus d'informations ou une visite, contactez-nous.

REF;5077108

Annnonce visible sur <http://www.repimmo.com> sous la REF n°18354212

Location Appartement MANDEURE (Doubs - 25)

Surface : 63 m2

Nb pièces : 4 pièces

Chambres : 2 chambres

SDB : 1 salle de bains

Charges : 50 €

Prix : 509 €/mois

Réf : 0307002-1295 -



Description détaillée :

Loue T4 au 1er étage, bien exposé et proche des commerces, composé de 2 chambres, d'un salon/séjour, d'une cuisine indépendante avec petit balcon, d'une salle de bain avec douche, d'une grande cave.

Pas de frais d'agence

Conventionné APL.

Disponible dès juin

REF;0307002

Annnonce visible sur <http://www.repimmo.com> sous la REF n°18354210



voir tous les détails sur ce bien http://www.repimmo.com/petite_annonces_immobiliere/18354210/appartement-location-mandeuire-25.php

Location Appartement BETHONCOURT (Doubs - 25)

Surface : 65 m2

Nb pièces : 4 pièces

Chambres : 3 chambres

SDB : 1 salle de bains

Charges : 189 €

Prix : 536 €/mois

Réf : 0064286-5659 -



Description détaillée :

NEOLIA vous propose 1 T4 au 4e et dernier étage comprenant séjour, .3 chambres, salle de bain avec baignoire, nombreux rangements, balcon fermé et cave.

loyer de base 347 E charges incluant le chauffage de 189.54 E.

Logement conventionné APL.

Pas de frais d'agence ni frais de dossier.

REF;0064286

Annnonce visible sur <http://www.repimmo.com> sous la REF n°18342264



voir tous les détails sur ce bien http://www.repimmo.com/petite_annonces_immobiliere/18342264/appartement-location-bethoncourt-25.php

Location Appartement BESANCON (Doubs - 25)

Surface : 76 m2

Nb pièces : 3 pièces

SDB : 1 salle de bains

Charges : 72 €

Prix : 966 €/mois

Réf : 5974006-6304 -



Description détaillée :

T3 NEUF AVEC TERRASSE - BESANÇON (SQUARE VAUBAN) - 967E/MOIS Adresse : Square Vauban - Rue Ousmane Sow, 25000 Besançon. Découvrez ce superbe appartement T3 dans une résidence neuve (norme RT2012-20%) offrant modernité et confort, situé dans un environnement calme et agréable. Il Dispose d'un grand séjour lumineux ouvrant sur une spacieuse terrasse, volets roulants électriques pour plus de praticité. Chauffage et eau chaude assurés par une chaudière individuelle gaz. Ascenseur dans la résidence et local vélos sécurisé. Loyer mensuel : 967,59 E TTC - Option stationnement privatif : 30 E/mois supplémentaire. VISITEZ AVANT DE VOUS DÉPLACER ! Accédez à la visite virtuelle ici : - COMMENT CANDIDATER ? La location se fait sur dossier. Déposez votre demande directement en ligne sur : - Contactez-nous vite pour plus d'infos !

REF;5974006

Annonce visible sur <http://www.repimmo.com> sous la REF n°18312883



voir tous les détails sur ce bien http://www.repimmo.com/petite_annonces_immobiliere/18312883/appartement-location-besancon-25.php

Location Appartement DANJOUTIN (Belfort - 90)

Surface : 64 m2

Nb pièces : 3 pièces

Chambres : 2 chambres

SDB : 1 salle de bains

Charges : 71 €

Prix : 572 €/mois

Réf : 0191006-4171 -



Description détaillée :

Danjoutin, T3 au 3ème étage (pas d'ascenseur), dans petit immeuble, comprenant, entrée, cuisine, séjour avec balcon, 2 chambres, salle de bains, WC, chauffage individuel au gaz, parking.

- BALCON
- PAS DE FRAIS DE DOSSIER
- PROCHAINEMENT SUR CET IMMEUBLE : REHABILITATION ENERGETIQUE
- SECTEUR CALME

REF;0191006

Annnonce visible sur <http://www.repimmo.com> sous la REF n°18300692

Location Appartement BISCHHEIM (Bas rhin - 67)

Surface : 69 m2

Nb pièces : 3 pièces

Chambres : 2 chambres

SDB : 1 salle de bains

Charges : 152 €

Prix : 933 €/mois

Réf : 5940013-6324 -



Description détaillée :

À louer : Appartement T3 neuf à Bischheim - Disponible au 1er juillet

Nous vous proposons à la location un appartement de type T3 situé au 2ème étage avec ascenseur, dans un programme neuf de 17 logements au 44 rue de Brumath, à Bischheim.

Cet appartement se compose d'un salon ouvert sur cuisine, de deux chambres , d'une salle de bain avec douche et WC séparés.

Balcon

Chauffage collectif.

REF;5940013

Annnonce visible sur <http://www.repimmo.com> sous la REF n°18300691



voir tous les détails sur ce bien http://www.repimmo.com/petite_annonces_immobiliere/18300691/appartement-location-bischheim-67.php

Location Appartement BELFORT (Belfort - 90)

Surface : 56 m2

Nb pièces : 3 pièces

Chambres : 2 chambres

SDB : 1 salle de bains

Charges : 46 €

Prix : 439 €/mois

Réf : 0479004-5893 -



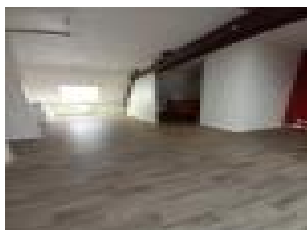
Description détaillée :

BELFORT, rue Faidherbe ,dans petit ensemble de 4 logements, proche avenue Jean Jaurès, T3 au dernier étage avec entrée, cuisine ouverte sur séjour, 2 chambres, salle de douches.

- REHABILITATION ENERGETIQUE EN COURS
- Pas de frais de dossier
- Proche Avenue Jean Jaurès

REF;0479004

Annnonce visible sur <http://www.repimmo.com> sous la REF n°18298260



voir tous les détails sur ce bien http://www.repimmo.com/petite_annonces_immobiliere/18298260/appartement-location-belfort-90.php

Location Appartement GIROMAGNY (Belfort - 90)

Surface : 60 m2

Nb pièces : 3 pièces

Chambres : 2 chambres

SDB : 1 salle de bains

Charges : 43 €

Prix : 522 €/mois

Réf : 60201133-823 -



Description détaillée :

Néolia vous propose sur son secteur de Giromagny, un appartement de type 3 de 60 m2 au 2ème et dernier étage.

Mansardé, il se compose:

d'une entrée, une cuisine, un séjour, 2 chambres, SDB avec baignoire, wc séparé. Placard.

Chauffage individuel gaz.

Arrêt de bus au pied de l'immeuble.

1 LOYER hors charges OFFERT

REF;60201133

Annnonce visible sur <http://www.repimmo.com> sous la REF n°18298259



voir tous les détails sur ce bien http://www.repimmo.com/petite_annonces_immobiliere/18298259/appartement-location-giromagny-90.php

Location Appartement BELFORT (Belfort - 90)

Surface : 53 m2

Nb pièces : 3 pièces

Chambres : 2 chambres

SDB : 1 salle de bains

Charges : 193 €

Prix : 549 €/mois

Réf : 5782041-5707 -



Description détaillée :

Belfort, situé au 2 boulevard André lenôte, proche pépinière, T3 au 1er étage, comprenant entrée, séjour, 2 chambres, salle de bains, wc, cave.

- Bâtiment en cours de réhabilitation énergétique
- Proche école, collège et lycée
- Chauffage collectif gaz
- Loyer 550 E tout compris (sauf eau froide)
- Disponible pour le 1er juin 2025
- gardien

REF;5782041

Annnonce visible sur <http://www.repimmo.com> sous la REF n°18284820

Location Appartement BELFORT (Belfort - 90)

Surface : 87 m2

Nb pièces : 3 pièces

SDB : 1 salle de bains

Charges : 145 €

Prix : 775 €/mois

Réf : 60381237-1838 -



Description détaillée :

BELFORT, en vieille ville, 4 avenue de l'Espérance, grand T3 de 88m2, en rez-de-chaussée, comprenant entrée avec placard, cuisine ouverte sur grand séjour, 2 grandes chambres, salle de bains, WC, cellier, chauffage gaz, possibilité place de parking privative.

- POSEZ VOS MEUBLES !
- Adaptable personne à mobilité réduite
- Pas de frais de dossier
- Loyers à terme échu
- loyers avec charges (hors électricité, eau froide) : 775 E

REF;60381237

Annonce visible sur <http://www.repimmo.com> sous la REF n°18278517



voir tous les détails sur ce bien http://www.repimmo.com/petite_annonces_immobiliere/18278517/appartement-location-belfort-90.php

Location Appartement STRASBOURG (Bas rhin - 67)

Surface : 51 m2

Nb pièces : 1 pièce

SDB : 1 salle de bains

Charges : 160 €

Prix : 696 €/mois

Réf : 0250091-3240 -



Description détaillée :

A proximité du Parc des Contades, nous vous proposons la location de ce grand T1 de 51.59m2 situé Rue du Général Ducrot.

ce logement est composé d'une pièce principale avec coin cuisine, sdb, placard de rangement.

Chauffage collectif gaz. Résidence de 2013, 2ème étage avec ascenseur.

Une cave complète ce bien.

Loyer HC : 535.99E

Charges : 160.63E comprend le chauffage, les charges générales et l'ascenseur.

Ne sont pas comprises les charges d'eau chaude et d'eau froide qui sont facturés en sus chaque mois selon la consommation réelle.

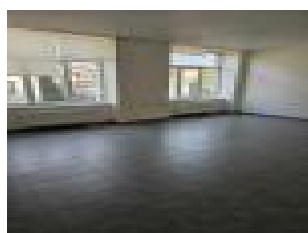
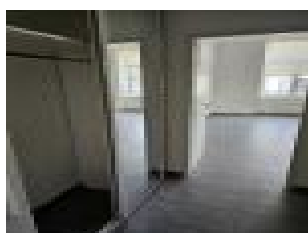
Pour plus de renseignements, nous vous invitons à nous contacter par mail.

SANS FRAIS D'AGENCE !

Logement disponible de suite.

REF;0250091

Annnonce visible sur <http://www.repimmo.com> sous la REF n°18251484



voir tous les détails sur ce bien http://www.repimmo.com/petite_annonces_immobiliere/18251484/appartement-location-strasbourg-67.php

Location Parking VESOUL (Haute saone - 70)

Surface : 18 m²

Charges : 7 €

Prix : 45 €/mois

Réf : 60602242-6314 -

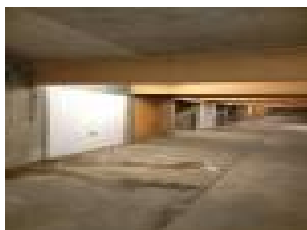


Description détaillée :

GARAGES CENTRE VILLE A LOUER A PARTIR DE 55 EUROS TTC PAR MOIS

REF;60602242

Annonce visible sur <http://www.repimmo.com> sous la REF n°18245928



voir tous les détails sur ce bien http://www.repimmo.com/petite_annonces_immobiliere/18245928/parking-location-vesoul-70.php

Location Parking BESANCON (Doubs - 25)

Surface : 12 m2

Charges : 1 €

Prix : 17 €/mois

Réf : 5697831-6311 -



Description détaillée :

À LOUER - BESANÇON CLEMENCEAU

PLACE DE PARKING SÉCURISÉE

Localisation : Quartier Butte - Avenue Clemenceau (proche centre de tri postal)

Type : Place de parking en sous-sol sécurisé Accès : Garage souterrain avec porte automatique

Loyer : 20 E TTC / mois

Disponibilité : Immédiate Une solution pratique et sécurisée pour stationner votre véhicule !

Pour plus d'informations ou une visite, contactez-nous.

REF;5697831

Annnonce visible sur <http://www.repimmo.com> sous la REF n°18193270

Location Parking BESANCON (Doubs - 25)

Surface : 12 m2

Charges : 2 €

Prix : 25 €/mois

Réf : 5596026-6310 -



Description détaillée :

À LOUER - BESANÇON FONTAINE ÉCU

PLACE DE PARKING SÉCURISÉE

Localisation : Quartier Fontaine Écu - Rue Jean de Bry (secteur très calme)

Type : Place de parking en sous-sol sécurisé Accès : Garage souterrain avec porte automatique

Loyer : 30 E TTC / mois

Disponibilité : Immédiate Stationnez votre véhicule en toute sécurité dans un environnement paisible !

Pour plus d'informations ou une visite, contactez-nous

REF;5596026

Annnonce visible sur <http://www.repimmo.com> sous la REF n°18193269

Location Parking BESANCON (Doubs - 25)

Surface : 20 m2

Charges : 2 €

Prix : 41 €/mois

Réf : 1950022-6309 -



Description détaillée :

À LOUER - BESANÇON

secteur GARE VIOTTE

GARAGE FERMÉ EN SOUS-SOL localisation :

Quartier Viotte - Proche de la gare (Besançon)

type : Garage fermé en sous-sol Accès : Garage souterrain avec porte automatique

loyer : 28 E TTC / mois

disponibilité : Immédiat Idéal pour stationner ou stocker en toute sécurité à deux pas de la gare !

Pour plus d'informations ou une visite, contactez-nous.

REF;1950022

Annnonce visible sur <http://www.repimmo.com> sous la REF n°18193268

Location Parking BESANCON (Doubs - 25)

Surface : 18 m2

Prix : 22 €/mois

Réf : 1789001-6307 -



Description détaillée :

À LOUER - BESANÇON CHAPRAIS - PLACE DE PARKING SÉCURISÉE

Localisation : Quartier Chaprais - Angle de la rue Chopard et de la rue des 2 Princesses

(ancienne clinique Saint Vincent)

Type : Place de parking en sous-sol sécurisé

Accès : Garage souterrain avec porte automatique

Loyer : 26 E TTC / mois

Disponibilité : Immédiate. Idéal pour stationner en toute sécurité dans un secteur recherché. Pour plus d'informations ou une visite, contactez-nous.

REF;1789001

Annonce visible sur <http://www.repimmo.com> sous la REF n°18191143



voir tous les détails sur ce bien http://www.repimmo.com/petite_annonces_immobiliere/18191143/parking-location-besancon-25.php

Location Appartement VALENTIGNEY (Doubs - 25)

Surface : 64 m2

Nb pièces : 2 pièces

Chambres : 1 chambre

SDB : 1 salle de bains

Charges : 235 €

Prix : 597 €/mois

Réf : 5730020-6296 -



Description détaillée :

Loue pavillon de type 2 sur secteur composé de 18 villas label génération. Destinées aux personnes de plus de 65 ans. Le logement comprend un hall d'entrée , cuisine ouverte sur le séjour donnant accès à une terrasse et un jardin , salle de bain adaptée avec douche , une chambre spacieuse et un cellier. Une salle commune sera mise à disposition pour les résidents souhaitant se retrouver. Cadre verdoyant. Pas de frais d'agence. Logement conventionné APL.

Pour venir découvrir nos pavillons ,une journée porte ouverte sera organisée le JEUDI 13 MARS de 14H00 à 18h00. Impasse Samuel Paty (près de la rue des carrières).

REF;5730020

Annnonce visible sur <http://www.repimmo.com> sous la REF n°18163311

Location Appartement VALENTIGNEY (Doubs - 25)

Surface : 68 m²

Nb pièces : 3 pièces

Chambres : 2 chambres

SDB : 1 salle de bains

Charges : 272 €

Prix : 727 €/mois

Réf : 5730019-6295 -



Description détaillée :

Loue pavillon de type 3 sur secteur composé de 18 villas label génération. Destinées aux personnes de plus de 65 ans. Le logement comprend un hall d'entrée , cuisine ouverte sur le séjour donnant accès à une terrasse et un jardin , salle de bain adaptée avec douche , deux chambres spacieuses et un cellier. Une salle commune sera mise à disposition pour les résidents souhaitant se retrouver. Cadre verdoyant. Pas de frais d'agence. Logement conventionné APL.

Pour venir découvrir nos logements , une journée porte ouverte sera organisée le JEUDI 13 MARS de 14H00 à 18h00.
Impasse Samuel Paty (près de la rue des carrières)

REF;5730019

Annnonce visible sur <http://www.repimmo.com> sous la REF n°18163310

Location Appartement SEVENANS (Belfort - 90)

Surface : 20 m²

Nb pièces : 1 pièce

SDB : 1 salle de bains

Charges : 77 €

Prix : 326 €/mois

Réf : 0515068-6164 -



Description détaillée :

Studios T1 à louer dans la résidence universitaire La Rivotte à Sevenans, dans le Territoire de Belfort. Situation privilégiée à deux pas de l'UTBM et dans un environnement résidentiel.

Équipements des logements étudiants :

- o Kitchenette équipée (évier, plaques cuissons, réfrigérateur, table de cuisine, rangements, chaise)
- o Salle d'eau, miroir avec bandeau lumineux, WC
- o Pièce à vivre avec lit complet (sommier matelas), bureau et chaise, penderie et étagère

LE PLUS : résidence soignée et bien entretenue, dans cadre/environnement résidentiel.

Studios toutes charges comprises

- o Connexion internet
- o Eau
- ontrat multi-services

- o Accès sécurisé à la résidence
- o Gardien en journée
- o Parking privé

En sus :

- o Laverie (avec système de jeton)

o Chauffage individuel, c'est vous qui gérez votre consommation.

Facilité d'accès, emplacement idéal :

- o À proximité immédiate à pied du Campus
- o Ligne de bus
- o Commerces de proximité et services essentiels à moins de 10 mn
- o A moins de 10 minutes de la gare TGV
- o A 10-15 mn de Belfort centre-ville

Avantages :

- o Zéro frais d'agence, de plus votre studio vous sera réservé tout l'été avec un premier règlement de votre loyer le mois suivant votre entrée (paiement à terme échu)
- o Offre spéciale fidélité : Votre loyer du mois d'août offert, si vous choisissez de rester jusqu'à la prochaine rentrée
- o Dépôt de garantie équivalent à un mois de loyer hors charges
- o Studios conventionnés APL

Ces studios sont disponibles à partir de 360E/mois.

D'autres studios disponibles dans la résidence prix compris entre 260 E et 450E charges comprises selon la typologie.

les informations sur les risques auxquels ce bien est exposé sont disponibles sur le site GEORISQUES

REF;0515068

Annonce visible sur <http://www.repimmo.com> sous la REF n°18012633



voir tous les détails sur ce bien http://www.repimmo.com/petite_annonces_immobiliere/18012633/appartement-location-sevenans-90.php

Location Appartement SEVENANS (Belfort - 90)

Surface : 18 m2

Nb pièces : 1 pièce

SDB : 1 salle de bains

Charges : 55 €

Prix : 283 €/mois

Réf : 0515080-6166 -



Description détaillée :

Studios T1 à louer dans la résidence universitaire La Riverotte à Sevenans, dans le Territoire de Belfort. Situation privilégiée à deux pas de l'UTBM et dans un environnement résidentiel.

Équipements des logements étudiants :

- o Kitchenette équipée (évier, plaques cuissons, réfrigérateur, table de cuisine, rangements, chaise)
- o Salle d'eau, miroir avec bandeau lumineux, WC
- o Pièce à vivre avec lit complet (sommier, matelas), bureau et chaise, penderie et étagère

LE PLUS : résidence soignée et bien entretenue, dans cadre/environnement résidentiel.

Studios toutes charges comprises

- o Connexion internet
- o Eau
- ontrat multi-services

- o Accès sécurisé à la résidence
- o Gardien en journée
- o Parking privé

En sus :

- o Laverie (avec système de jeton)

o Chauffage individuel, c'est vous qui gérez votre consommation.

Facilité d'accès, emplacement idéal :

- o À proximité immédiate à pied du Campus
- o Ligne de bus
- o Commerces de proximité et services essentiels à moins de 10 mn
- o A moins de 10 minutes de la gare TGV
- o A 10-15 mn de Belfort centre-ville

Avantages :

- o Zéro frais d'agence, de plus votre studio vous sera réservé tout l'été avec un premier règlement de votre loyer le mois suivant votre entrée (paiement à terme échu)
- o Offre spéciale fidélité : Votre loyer du mois d'août offert, si vous choisissez de rester jusqu'à la prochaine rentrée
- o épôt de garantie équivalent à un mois de loyer hors charges
- o Studios conventionnés APL

Ces studios sont disponibles à partir de 330E/mois.

D'autres studios disponibles dans la résidence prix compris entre 260 E et 450E charges comprises selon la typologie.

les informations sur les risques auxquels ce bien est exposé sont disponibles sur le site GEORISQUES

REF;0515080

Annnonce visible sur <http://www.repimmo.com> sous la REF n°17962865



voir tous les détails sur ce bien http://www.repimmo.com/petite_annonces_immobiliere/17962865/appartement-location-sevenans-90.php

Location Appartement PONT-DE-ROIDE (Doubs - 25)

Surface : 65 m2

Nb pièces : 3 pièces

Chambres : 2 chambres

SDB : 1 salle de bains

Charges : 48 €

Prix : 410 €/mois

Réf : 0183022-1600 -



Description détaillée :

Loue beau T3 avec grand séjour, 2 chambres, balcon donnant sur cuisine et séjour, espace de rangement
secteur calme proche des commerces et écoles

possibilité de garage

pas de frais d'agence

conventionné APL

Disponible de suite

REF;0183022

Annnonce visible sur <http://www.repimmo.com> sous la REF n°17911492



voir tous les détails sur ce bien http://www.repimmo.com/petite_annonces_immobiliere/17911492/appartement-location-pont_de_roide-25.php

Location Appartement PONT-DE-ROIDE (Doubs - 25)

Surface : 82 m²

Nb pièces : 4 pièces

Chambres : 3 chambres

SDB : 1 salle de bains

Charges : 59 €

Prix : 584 €/mois

Réf : 0195020-5856 -



Description détaillée :

loue T4 au 1^{er} étage, dans secteur calme et verdoyant avec 3 chambres, séjour lumineux avec balcon, cuisine indépendante, espaces de rangement.

Possibilité de garage

Conventionné APL

Pas de frais d'agence

Disponible de suite

REF;0195020

Annnonce visible sur <http://www.repimmo.com> sous la REF n°17911491



voir tous les détails sur ce bien http://www.repimmo.com/petite_annonces_immobiliere/17911491/appartement-location-pont_de_roide-25.php

Location Appartement PONT-DE-ROIDE (Doubs - 25)

Surface : 69 m2

Nb pièces : 4 pièces

Chambres : 2 chambres

SDB : 1 salle de bains

Charges : 129 €

Prix : 508 €/mois

Réf : 0127017-3561 -



Description détaillée :

loue T4 au 1er étage composé d'une cuisine indépendante, d'un salon séjour et de 2 chambres

Secteur très calme et verdoyant

Pas de frais d'agence

Conventionné APL

Disponible de suite

REF;0127017

Annnonce visible sur <http://www.repimmo.com> sous la REF n°17698824

Location Appartement VALENTIGNEY (Doubs - 25)

Surface : 47 m2

Nb pièces : 3 pièces

Chambres : 2 chambres

SDB : 1 salle de bains

Charges : 55 €

Prix : 341 €/mois

Réf : 0061006-2868 -



Description détaillée :

A louer logement de type 3 - comprenant salon ouvert sur cuisine - 2 chambres à coucher - salle de bain avec douche. WC séparé.

Proches des écoles.

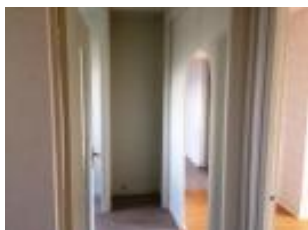
Logement libre de suite.

Pas de frais d'agence.

Conventionné APL

REF;0061006

Annnonce visible sur <http://www.repimmo.com> sous la REF n°17693308



voir tous les détails sur ce bien http://www.repimmo.com/petite_annonces_immobiliere/17693308/appartement-location-valentigney-25.php

Location Appartement SEVENANS (Belfort - 90)

Surface : 16 m2

Nb pièces : 1 pièce

SDB : 1 salle de bains

Charges : 56 €

Prix : 272 €/mois

Réf : 0515043-6163 -



Description détaillée :

Studios T1 à louer dans la résidence universitaire La Rivotte à Sevenans, dans le Territoire de Belfort. Situation privilégiée à deux pas de l'UTBM et dans un environnement résidentiel.

Équipements des logements étudiants :

- o Kitchenette équipée (évier, plaques cuissons, réfrigérateur, table de cuisine, rangements, chaise)
- o Salle d'eau, miroir avec bandeau lumineux, WC
- o Pièce à vivre avec lit complet (sommier matelas), bureau et chaise, penderie et étagère

LE PLUS : résidence soignée et bien entretenue, dans cadre/environnement résidentiel.

Studios toutes charges comprises

- o Connexion internet
- o Eau
- ontrat multi-services

- o Accès sécurisé à la résidence
- o Gardien en journée
- o Parking privé

En sus :

- o Laverie (avec système de jeton)

o Chauffage individuel, c'est vous qui gérez votre consommation.

Facilité d'accès, emplacement idéal :

- o À proximité immédiate à pied du Campus
- o Ligne de bus
- o Commerces de proximité et services essentiels à moins de 10 mn
- o A moins de 10 minutes de la gare TGV
- o A 10-15 mn de Belfort centre-ville

Avantages :

- o Zéro frais d'agence, de plus votre studio vous sera réservé tout l'été avec un premier règlement de votre loyer le mois suivant votre entrée (paiement à terme échu)
- o Offre spéciale fidélité : Votre loyer du mois d'août offert, si vous choisissez de rester jusqu'à la prochaine rentrée
- o épôt de garantie équivalent à un mois de loyer hors charges
- o Studios conventionnés APL

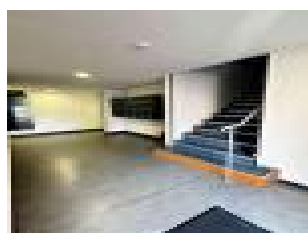
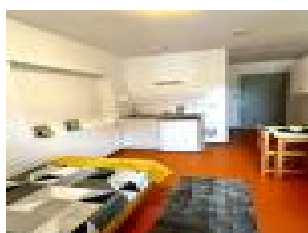
Ces studios sont disponibles à partir de 330E/mois.

D'autres studios disponibles dans la résidence prix compris entre 260 E et 450E charges comprises selon la typologie.

les informations sur les risques auxquels ce bien est exposé sont disponibles sur le site GEORISQUES

REF;0515043

Annonce visible sur <http://www.repimmo.com> sous la REF n°17690842



voir tous les détails sur ce bien http://www.repimmo.com/petite_annonces_immobiliere/17690842/appartement-location-sevenans-90.php

Location Appartement BELFORT (Belfort - 90)

Surface : 37 m2

Nb pièces : 1 pièce

SDB : 1 salle de bains

Charges : 159 €

Prix : 415 €/mois

Réf : 0336010-4435 -



Description détaillée :

Studios T1 Bis (cuisine séparée de la chambre) à louer dans la résidence universitaire « La Maison de Elèves » à Belfort. Situation privilégiée à deux pas du campus (UTBM, IUT et ECM).

Équipements des logements étudiants :

- o Kitchenette équipée (évier, plaques cuissons, réfrigérateur, table de cuisine, rangements, chaise)
- o Salle d'eau avec douche, miroir avec bandeau lumineux, WC
- o Pièce à vivre avec lit complet (sommier et matelas), bureau et chaises, penderie et étagère.

LE PLUS : studio très lumineux et agréable.

Studios toutes charges comprises !

- o Connexion internet
- o Chauffage
- o Electricité
- o Eau
-
- o Accès sécurisé à la résidence
- o Gardien en journée
- o Places disponibles devant la résidence

En sus :

- *Laverie (avec système de jeton)
- *Foyer étudiant géré par association des étudiants

Facilité d'accès, emplacement idéal :

- o À proximité immédiate du Campus, du restaurant universitaire
- o Bibliothèque Universitaire à 10 mn à pied
- o Ligne de bus au pied de la résidence
- o Petits commerces de proximité et services essentiels à moins de 5 mn
- o A moins de 10 minutes à pied du centre-ville de Belfort

Avantages :

- o Zéro frais d'agence, de plus votre studio vous sera réservé tout l'été avec un premier règlement de loyer le mois suivant votre entrée (paiement à terme échu)
- o Offre spéciale fidélité : mois d'août offert, si vous choisissez de rester jusqu'à la prochaine rentrée
- o Dépôt de garantie équivalent à un mois de loyer hors charges
- o Studios conventionnés APL

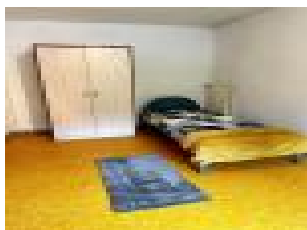
Ces studios sont disponibles à partir de 480E/mois et peuvent accueillir 2 colocataires !

D'autres studios sont disponibles dans la résidence, prix compris entre 320 E et 450 E charges comprises selon la superficie.

les informations sur les risques auxquels ce bien est exposé sont disponibles sur le site GEORISQUES

REF;0336010

Annnonce visible sur <http://www.repimmo.com> sous la REF n°17593552



voir tous les détails sur ce bien http://www.repimmo.com/petite_annonces_immobiliere/17593552/appartement-location-belfort-90.php

Location Appartement BELFORT (Belfort - 90)

Surface : 20 m2

Nb pièces : 1 pièce

SDB : 1 salle de bains

Charges : 157 €

Prix : 400 €/mois

Réf : 0550704-6162 -



Description détaillée :

Studios T1 à louer dans la résidence universitaire « La Maison de Elèves » à Belfort. Situation privilégiée à deux pas du campus (UTBM, IUT et ECM).

Équipements des logements étudiants :

- o Kitchenette équipée (évier, plaques cuissons, réfrigérateur, table de cuisine, rangements, chaise)
- o Salle d'eau avec douche, miroir avec bandeau lumineux, WC
- o Pièce à vivre avec lit complet (sommier et matelas), bureau et chaises, penderie et étagère.

LE PLUS : studio très lumineux et agréable.

Studios toutes charges comprises !

- o Connexion internet
- o Chauffage
- o Electricité
- o Eau
-
- o Accès sécurisé à la résidence
- o Gardien en journée
- o Places disponibles devant la résidence

En sus :

- *Laverie (avec système de jeton)
- *Foyer étudiant géré par association des étudiants

Facilité d'accès, emplacement idéal :

- o À proximité immédiate du Campus, du restaurant universitaire
- o Bibliothèque Universitaire à 10 mn à pied
- o Ligne de bus au pied de la résidence
- o Petits commerces de proximité et services essentiels à moins de 5 mn
- o A moins de 10 minutes à pied du centre-ville de Belfort

Avantages :

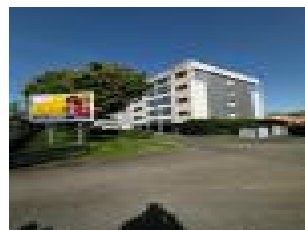
- o Zéro frais d'agence, de plus votre studio vous sera réservé tout l'été avec un premier règlement de loyer le mois suivant votre entrée (paiement à terme échu)
- o Offre spéciale fidélité : mois d'août offert, si vous choisissez de rester jusqu'à la prochaine rentrée
- o épôt de garantie équivalent à un mois de loyer hors charges
- o Studios conventionnés APL

Ces studios sont compris entre 380E et 430E/mois environ.

D'autres studios sont disponibles dans la résidence, prix compris entre 320 E et 450 E charges comprises selon la superficie.

les informations sur les risques auxquels ce bien est exposé sont disponibles sur le site GEORISQUES
REF;0550704

Annnonce visible sur <http://www.repimmo.com> sous la REF n°17593549



voir tous les détails sur ce bien http://www.repimmo.com/petite_annonces_immobiliere/17593549/appartement-location-belfort-90.php

Location Appartement VALENTIGNEY (Doubs - 25)

Surface : 71 m2

Nb pièces : 4 pièces

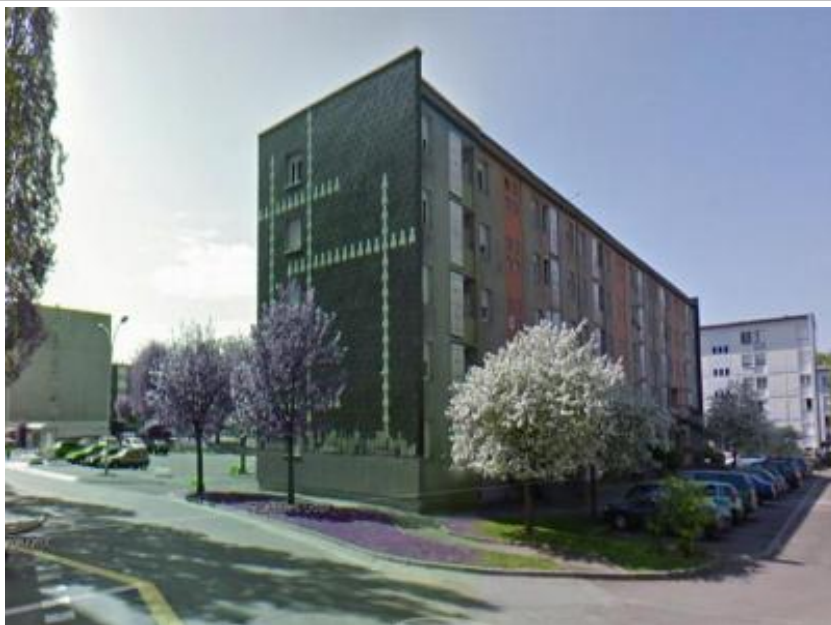
Chambres : 3 chambres

SDB : 1 salle de bains

Charges : 162 €

Prix : 509 €/mois

Réf : 0501031-6078 -



Description détaillée :

Loue grand t4 avec salon donnant sur balcon , cuisine séparée , 3 chambres , salle de bain avec baignoire.

Logement en bon état .

Secteur calme.

Disponible de suite .

Pas de frais d'agence.

Logement conventionné APL

REF;0501031

Annnonce visible sur <http://www.repimmo.com> sous la REF n°17530441



voir tous les détails sur ce bien http://www.repimmo.com/petite_annonces_immobiliere/17530441/appartement-location-valentigney-25.php

Location Appartement VALENTIGNEY (Doubs - 25)

Surface : 56 m²

Nb pièces : 4 pièces

Chambres : 3 chambres

SDB : 1 salle de bains

Charges : 67 €

Prix : 408 €/mois

Réf : 0061047-6141 -



Description détaillée :

Loue appartement de type 4 avec séjour cuisine, salle de bain avec douche , wc séparé , trois chambres avec placards.

Logement conventionné APL.

Pas de frais d'agence.

REF;0061047

Annnonce visible sur <http://www.repimmo.com> sous la REF n°17530429



voir tous les détails sur ce bien http://www.repimmo.com/petite_annonces_immobiliere/17530429/appartement-location-valentigney-25.php

Location Appartement VALENTIGNEY (Doubs - 25)

Surface : 67 m2

Nb pièces : 4 pièces

Chambres : 3 chambres

SDB : 1 salle de bains

Charges : 154 €

Prix : 415 €/mois

Réf : 0500210-4234 -



Description détaillée :

Loue grand T4 avec séjour donnant sur un balcon , cuisine séparée , trois chambres , salle de bain avec baignoire .

Logement en bon état.

Disponible de suite .

Pas de frais d'agence.

Conventionné APL

REF;0500210

Annnonce visible sur <http://www.repimmo.com> sous la REF n°17530422



voir tous les détails sur ce bien http://www.repimmo.com/petite_annonces_immobiliere/17530422/appartement-location-valentigney-25.php