

ALLIANCE GROUPE IMMOBILIER MONTBELIARD
27-29, Avenue des Alliés 25200 MONTBELIARD
Tel : 03.81.91.22.22
E-Mail : montbeliard@allianceimmobilier.com

Vente Maison SELONCOURT (Doubs - 25)

Surface : 65 m²

Surface terrain : 350 m²

Surface séjour : 25 m²

Nb pièces : 3 pièces

Chambres : 2 chambres

SDB : 1 salle de bains

Prix : 159000 €

Réf : 18489 -



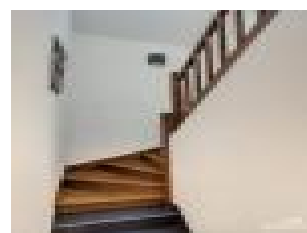
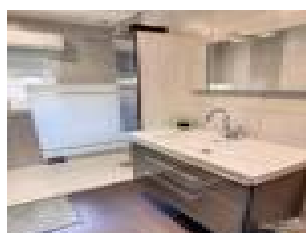
Description détaillée :

Située à Seloncourt, cette maison individuelle entièrement rénovée offre une belle opportunité d'achat. Avec ses 2 chambres et une charmante terrasse bien exposée, cette maison se compose d'un espace salon-séjour-cuisine de 25m², d'une buanderie, de toilettes au rez-de-chaussée, et de 2 chambres ainsi qu' une salle de bain à l'étage.

L'agencement est très fonctionnel. Le terrain entourant la propriété est de taille raisonnable, demandant peu d'entretien.

À l'extérieur, une terrasse ensoleillée de 20m² vous invite à profiter des repas en plein air. Un espace de stationnement est également inclus. Cette maison est proposée au prix de 159000EUR, avec une taxe foncière de seulement 410 EUR par an. Pour de plus amples informations, veuillez contacter l'agence immobilière ALLIANCE GROUPE IMMOBILIER MONTBELIARD. Si vous recherchez votre premier logement, ne manquez pas l'occasion de visiter cette maison.

Annnonce visible sur <http://www.repimmo.com> sous la REF n°17350830



voir tous les détails sur ce bien http://www.repimmo.com/petite_annonces_immobiliere/17350830/maison-a_vendre-seloncourt-25.php

Vente Maison COLOMBIER-FONTAINE (Doubs - 25)

Surface : 90 m²

Surface terrain : 550 m²

Surface séjour : 27 m²

Nb pièces : 5 pièces

Chambres : 3 chambres

Année de construction : 1983

Prix : 171800 €

Réf : 18723 -



Description détaillée :

Sur le territoire de Colombier-Fontaine, immobilier à vendre avec une maison de village avec 3 chambres. La construction s'est achevée en 1983. L'intérieur comprend un coin salon de 27m², un espace cuisine, une salle d'eau et un espace nuit comprenant 3 chambres. La surface intérieure mesure 90m² loi Carrez. Le calme du lieu est assuré par le double vitrage. Le terrain constitue un superbe espace de jeu pour les enfants. La maison de village vous fait profiter d'une aire de parking et de 2 garages. Prix de vente proposé par ALLIANCE GROUPE IMMOBILIER MONTBELIARD : 171 800 euros. Cette habitation saura répondre aux besoins de votre petite famille. Contactez dès à présent l'agence immobilière ALLIANCE GROUPE IMMOBILIER MONTBELIARD si vous souhaitez organiser une visite de ce logement.

Annnonce visible sur <http://www.repimmo.com> sous la REF n°17342585



voir tous les détails sur ce bien http://www.repimmo.com/petite_annonces_immobiliere/17342585/maison-a_vendre-colombier_fontaine-25.php

Vente Terrain SELONCOURT (Doubs - 25)

Surface : 742 m²

Prix : 50000 €

Réf : 18724 -



Description détaillée :

Nouveau terrain constructible à Seloncourt de 742 m² non viabilisé.

Plus de renseignements à l'agence

Annonce visible sur <http://www.repimmo.com> sous la REF n°17342584

Vente Terrain SELONCOURT (Doubs - 25)

Surface : 4557 m²

Prix : 171300 €

Réf : 18725 -



Description détaillée :

Nouveau terrain sur Seloncourt de 4557m² non viabilisé

Plus de renseignements à l'agence

Annonce visible sur <http://www.repimmo.com> sous la REF n°17342583

Location Appartement MONTBELIARD (Doubs - 25)

Surface : 71 m²

Nb pièces : 3 pièces

Chambres : 2 chambres

SDB : 1 salle de bains

Année de construction : 1948

Charges : 40 €

Prix : 590 €/mois

Réf : 20230610 -



Description détaillée :

MONTBELIARD : loue bel appartement dans une copropriété calme et bien entretenue au centre ville, au deuxième étage comprenant une entrée, d'un grand salon lumineux, une cuisine avec rangements, deux chambres, une salle de bain avec un wc, et un wc séparé.

Nous restons à votre disposition si vous souhaitez le visiter au 03.81.91.22.22

Loyer : 640EUR dont 40EUR de charges (communs, entretiens de chaudière, eau froide, TOM)

Dépôt de garantie : 550EUR

Honoraires : 568EUR

DISPONIBLE DE SUITE !

Annnonce visible sur <http://www.repimmo.com> sous la REF n°17339012



voir tous les détails sur ce bien http://www.repimmo.com/petite_annonces_immobiliere/17339012/appartement-location-montbeliard-25.php

Vente Maison SELONCOURT (Doubs - 25)

Surface : 190 m²

Surface terrain : 780 m²

Surface séjour : 40 m²

Nb pièces : 8 pièces

Chambres : 4 chambres

SDB : 1 salle de bains

Année de construction : 1882

Prix : 335000 €

Réf : 18717 -



Description détaillée :

Magnifique ferme rénovée avec élégance à Seloncourt, à proximité de toutes les commodités ! Cette demeure offre une surface habitable de 150m², comprenant 3 chambres spacieuses et un salon lumineux de 40m² s'ouvrant sur une belle terrasse verdoyante et arborée. La cuisine séparée est entièrement équipée pour votre confort. De plus, un grand garage (40m²) et un appartement indépendant de type 2, d'une superficie de 35m², offrent une opportunité de revenu locatif supplémentaire.

Classée en catégorie C pour son isolation optimale, cette maison bénéficie de fenêtres en double vitrage garantissant une tranquillité inégalée. Ses poutres apparentes et ses murs en pierre lui confèrent un caractère unique, alliant le charme de l'ancien au confort contemporain.

Pour une ambiance paisible et sereine, profitez de son jardin avec acces direct au salon un avec point d'eau agrémenté d'un atelier pour les amateurs de bricolage. De plus, les combles aménageables de plus de 100m² offrent de nombreuses possibilités d'agrandissement ou de projets selon vos besoins et envies. Enfin, elle dispose également d'une belle cave pour les connaisseurs. Cette demeure offre une multitude de possibilités, venez la découvrir dès maintenant. Pour organiser une visite de ce bien, votre agence immobilière ALLIANCE GROUPE IMMOBILIER MONTBELIARD est à votre disposition. Le prix est de 335 000 EUR. Pour ce qui est du coût de l'impôt foncier, il s'élève à 1 200 EUR.

Annnonce visible sur <http://www.repimmo.com> sous la REF n°17339011



voir tous les détails sur ce bien http://www.repimmo.com/petite_annonces_immobiliere/17339011/maison-a_vendre-seloncourt-25.php

Location Appartement MONTBELIARD (Doubs - 25)

Surface : 74 m²

Nb pièces : 3 pièces

Chambres : 2 chambres

SDB : 1 salle de bains

Année de construction : 1969

Charges : 150 €

Prix : 650 €/mois

Réf : 2485 -



Description détaillée :

MONTBELIARD : loue F3 meublé au 2^{ème} étage avec ascenseur comprenant une entrée avec 3 placards, une cuisine équipée séparée, deux chambres, un salon - salle à manger avec accès balcon, une salle de bain et un WC séparé.

Une cave complète ce bien.

DISPONIBLE IMMEDIATEMENT

Annonce visible sur <http://www.repimmo.com> sous la REF n°17334619



voir tous les détails sur ce bien http://www.repimmo.com/petite_annonces_immobiliere/17334619/appartement-location-montbeliard-25.php

Location Appartement BELVERNE BUSSUREL (Haute saone - 70)

Surface : 72 m²

Nb pièces : 3 pièces

Chambres : 2 chambres

SDB : 1 salle de bains

Année de construction : 2008

Charges : 35 €

Prix : 535 €/mois

Réf : 211223 -



Description détaillée :

Appartement de 72m² dans une petite copropriété calme comprenant une entrée, une cuisine semi-équipée (frigo, plaque, hotte) qui est ouverte sur grande pièce à vivre, à l'étage il y a 2 chambres spacieuses, un débarras et une salle de bain avec baignoire.

DISPONIBLE IMMEDIATEMENT

Le loyer demandé est de 535EUR dont 35EUR de charges.

A visiter rapidement !

Annnonce visible sur <http://www.repimmo.com> sous la REF n°17334618



voir tous les détails sur ce bien http://www.repimmo.com/petite_annonces_immobiliere/17334618/appartement-location-belverne-70.php

Location Maison SELONCOURT (Doubs - 25)

Surface : 200 m²

Nb pièces : 6 pièces

Chambres : 4 chambres

SDB : 1 salle de bains

Année de construction : 1920

Charges : 120 €

Prix : 1670 €/mois

Réf : 18042024 -



Description détaillée :

Montbéliard : LOUE une villa de 200m² composé au rez de chaussée, d'une entrée avec de grandes ouvertures, un grand salon lumineux donnant accès au jardin, une salle à manger chaleureuse avec une cheminée, une cuisine neuve et équipée et un wc. A l'étage, une chambre parentale avec un dressing aménagé et une salle d'eau, 2 chambres, une salle de bain moderne et un WC séparé.

Au deuxième étage, 1 chambre avec vue sur la piscine et une grande mezzanine.

Un sous sol de 100m² composé d'un garage double, une buanderie, un coin atelier et une cave.

A l'extérieur, une cour avec un portail motorisé, un vaste jardin arboré avec une piscine à débordement.

La maison est clôturée et se situe dans une petite rue proche du parc, secteur très apprécié et calme !

Loyer charges comprises: 1670EUR

Loyer hors charge : 1538EUR

Charges : 132EUR (Entretien de la piscine, ramonage et chaudière, entretien des haies)

Dépôt de garantie : 1538EUR

Honoraires : 1000EUR

Chauffage : individuel chaudière gaz

Ne manquez pas l'opportunité de louer cette maison d'exception ! Contactez nous afin de planifier une visite.

Annnonce visible sur <http://www.repimmo.com> sous la REF n°17325726



voir tous les détails sur ce bien http://www.repimmo.com/petite_annonces_immobiliere/17325726/maison-location-seloncourt-25.php

Vente Appartement SELONCOURT (Doubs - 25)

Surface : 90 m²

Surface séjour : 66 m²

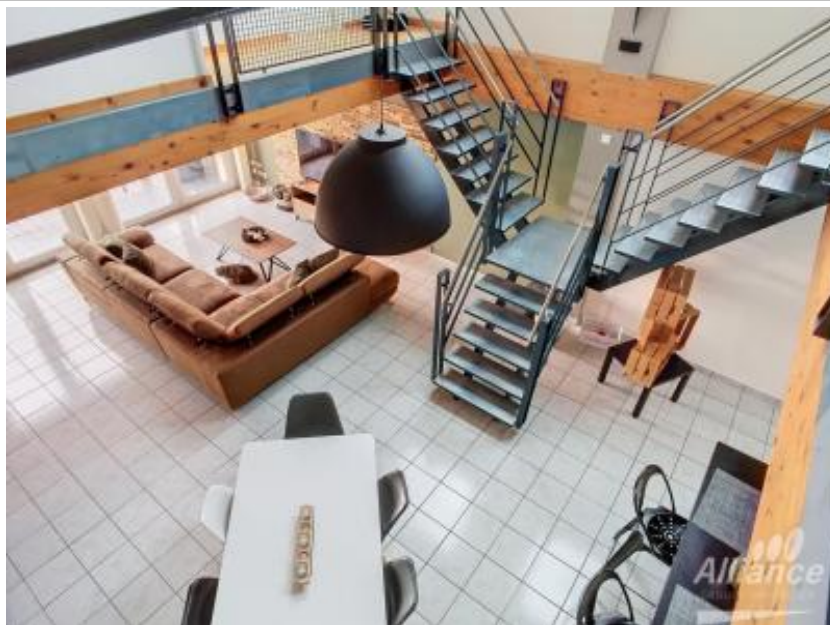
Nb pièces : 4 pièces

Chambres : 2 chambres

SDB : 1 salle de bains

Prix : 203000 €

Réf : 18690 -



Description détaillée :

Rare sur le marché, située dans une résidence sécurisée : un Loft baigné de lumière, d'un style industriel, offrant une superficie de 92 m² (loi Carrez) et une belle terrasse exposée. Cet appartement vous accueille dans un état impeccable, sans aucun travaux à prévoir, comme neuf ! Son entrée indépendante vous assure tranquillité et intimité. L'intérieur se compose d'une salle de bain, d'un espace de vie de 66 m², d'une cuisine entièrement équipée, d'une belle chambre et d'une grande mezzanine pour un espace nuit confortable. Une cave offre un espace de stockage supplémentaire, tandis que le double vitrage garantit la quiétude des lieux. Profitez également d'une terrasse de 6 m², portant la surface totale à 98 m², ainsi que d'un garage et de deux places de parking sécurisées. Ce logement est idéalement isolé pour des économies d'énergie optimales, et ses faibles charges en font un véritable atout. Le prix est de 203000 EUR.

L'imposition foncière annuelle est de 960 euros. Contactez rapidement ALLIANCE GROUPE IMMOBILIER MONTBELIARD pour visiter ce bien d'exception. Idéal comme premier achat, cette propriété répondra certainement à vos attentes.

Annnonce visible sur <http://www.repimmo.com> sous la REF n°17325724



voir tous les détails sur ce bien http://www.repimmo.com/petite_annonces_immobiliere/17325724/appartement-a_vendre-seloncourt-25.php

Vente Appartement VIEUX-CHARMONT (Doubs - 25)

Surface : 80 m²

Surface séjour : 28 m²

Nb pièces : 4 pièces

Chambres : 3 chambres

SDB : 1 salle de bains

Année de construction : 2011

Prix : 126000 €

Réf : 18641 -



Description détaillée :

Spécial placement, loyer garanti tous les mois de 450 euros aucune charge de copropriété. Charmant appartement loué de type F4 disposant d'une grande terrasse agréable à Vieux-Charmont. L'intérieur comporte 3 chambres, un coin salon de 28m², un espace cuisine et une salle de bain. La superficie intérieure habitable mesure 74m² loi Carrez. Des fenêtres à double vitrage assurent la tranquillité des occupants. Pour vous aérer sans quitter votre appartement, vous bénéficierez d'un agréable balcon mesurant 10m² et une terrasse occupant 20m², ce qui amène la superficie de l'ensemble à 104m². La construction s'est achevée en 2011, le bâtiment est presque neuf. Il s'agit d'un appartement au dernier étage sur 1. Il s'accompagne d'une place de parking privative et un garage. Le prix de vente est fixé à 129 000 EUR. Pour visiter ce bien, n'hésitez pas à contacter votre agence immobilière ALLIANCE GROUPE IMMOBILIER MONTBELIARD.

Annnonce visible sur <http://www.repimmo.com> sous la REF n°17321805



voir tous les détails sur ce bien http://www.repimmo.com/petite_annonces_immobiliere/17321805/appartement-a_vendre-vieux_charmont-25.php

Vente Maison VALENTIGNEY (Doubs - 25)

Surface : 172 m²

Surface terrain : 536 m²

Surface séjour : 28 m²

Nb pièces : 7 pièces

Chambres : 5 chambres

SDB : 1 salle de bains

Année de construction : 1970

Prix : 265000 €

Réf : 18711 -



Description détaillée :

L'agence ALLIANCE MONTBELIARD est ravie de vous présenter près de la nature et de la frontière Suisse cette belle maison. Elle est située dans un quartier résidentiel, sur le secteur de Mandeure, Valentigney, cette maison bénéficie d'une localisation idéale à proximité des écoles et des axes routiers principaux, offrant ainsi un accès facile à tous les commerces. Le bien a profité d'aménagements récents. L'espace intérieur est composée d'une belle pièce vie lumineuse, donnant accès sur une terrasse avec un store, un salon élégant, une cuisine américaine entièrement équipée, un cellier très fonctionnel, trois chambres, une magnifique salle de bains avec un meuble double vasque et une grande douche à l'italienne, un dégagement avec placards, un toilette séparé. A l'étage, vous disposez d'une mezzanine, de deux grandes chambres, d'un bureau, d'une salle d'eau et d'un toilette. Sous-sol : un garage deux véhicules, une salle de jeux, une cave, une buanderie, chaufferie et une pièce. Pour profiter des beaux jours, un beau terrain de 536 m² accompagne cette propriété, ainsi qu'une aire de parking pour deux voitures. Si vous voulez plus d'informations entrez rapidement en contact avec votre agence ALLIANCE GROUPE IMMOBILIER MONTBELIARD.

Annnonce visible sur <http://www.repimmo.com> sous la REF n°17321804



voir tous les détails sur ce bien http://www.repimmo.com/petite_annonces_immobiliere/17321804/maison-a_vendre_valentigney-25.php

Vente Commerce ETUPES (Doubs - 25)

Surface : 300 m2

Prix : 197000 €

Réf : 18712 -



Description détaillée :

A VENDRE à Etupes Technoland proche axes autoroutes, entrepôt de 300m2 sur une assiette foncière de 18 ares, idéal pour du stockage, avec une porte sectionnelle, plus d'infos en agence

Annnonce visible sur <http://www.repimmo.com> sous la REF n°17321802



voir tous les détails sur ce bien http://www.repimmo.com/petite_annonces_immobiliere/17321802/commerce-a_vendre-etupes-25.php

Vente Appartement GRAND-CHARMONT (Doubs - 25)

Surface : 65 m²

Surface séjour : 25 m²

Nb pièces : 3 pièces

Chambres : 2 chambres

Prix : 72400 €

Réf : 18215 -



Description détaillée :

Charmant T3 en rez-de-chaussée, dans un état impeccable, situé dans un endroit très calme. L'appartement offre un espace de vie de 25m² baigné de lumière, une cuisine ouverte, deux chambres confortables et une salle d'eau moderne. Avec une surface intérieure de 65m² en loi Carrez, cette résidence comprend également un espace de rangement pratique. La tranquillité des occupants est assurée grâce aux fenêtres à double vitrage, éliminant ainsi les bruits extérieurs. Le prix de vente est fixé à 72 400 EUR, et l'impôt foncier annuel est de 500 EUR. N'hésitez pas à contacter dès maintenant ALLIANCE GROUPE IMMOBILIER MONTBELIARD pour en savoir plus sur cette opportunité.

Annnonce visible sur <http://www.repimmo.com> sous la REF n°17309734



voir tous les détails sur ce bien http://www.repimmo.com/petite_annonces_immobiliere/17309734/appartement-a_vendre-grand_charmont-25.php

Vente Appartement CHATENOIS-LES-FORGES (Belfort - 90)

Surface : 96 m²

Surface séjour : 22 m²

Nb pièces : 5 pièces

Chambres : 3 chambres

SDB : 1 salle de bains

Année de construction : 1940

Prix : 166000 €

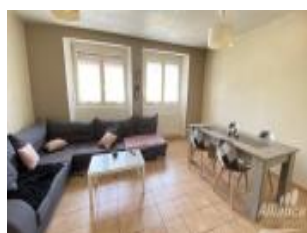
Réf : 18707 -



Description détaillée :

À Châtenois-Les-Forges, bon compromis entre appartement et maison. Il comprend un espace cuisine, un espace nuit comprenant 3 chambres et un coin salon de 22m². Sa surface intérieure habitable fait 96m² selon la loi Carrez. Un point très pratique pour une famille nombreuse, ses 2 salles de bain et douche séparée vous aideront à commencer la journée sans stress. Le chauffage électrique et la douceur d'un poêle à bois vous aideront à passer l'hiver bien au chaud. La tranquillité des occupants est assurée par le double vitrage. Le bien donne accès à des places de parking au nombre de 2 et un garage. Le prix est fixé à 166 000 euros. ALLIANCE GROUPE IMMOBILIER MONTBELIARD est à votre disposition pour en savoir plus ou vous faire accompagner dans votre recherche de logement. De par ses dimensions et son agencement, cet édifice conviendra parfaitement à une famille.

Annnonce visible sur <http://www.repimmo.com> sous la REF n°17309733



voir tous les détails sur ce bien http://www.repimmo.com/petite_annonces_immobiliere/17309733/appartement-a_vendre-chatenois_les_forges-90.php

Location Appartement BETHONCOURT (Doubs - 25)

Surface : 70 m²

Nb pièces : 3 pièces

Chambres : 2 chambres

SDB : 1 salle de bains

Prix : 540 €/mois

Réf : 20191109 -



Description détaillée :

BETHONCOURT : LOUE appartement de type F3 comprenant un salon, une cuisine équipée (en cours d'installation) , une salle de bain et un WC séparé.

L'étage se compose de deux chambres lumineuses.

Une cave, deux terrasses et un garage complètent ce bien.

Disponible le 10/05/2024

Annnonce visible sur <http://www.repimmo.com> sous la REF n°17309732



voir tous les détails sur ce bien http://www.repimmo.com/petite_annonces_immobiliere/17309732/appartement-location-bethoncourt-25.php

Vente Maison HERIMONCOURT (Doubs - 25)Surface : 90 m²Surface terrain : 750 m²Surface séjour : 54 m²

Nb pièces : 4 pièces

Chambres : 2 chambres

Année de construction : 1980

Prix : 200000 €

Réf : 18517 -

**Description détaillée :**

Découvrez cette charmante maison idéalement située à La Bouloie, à proximité de la frontière suisse. Avec ses généreux 90m² bien agencés, elle offre un vaste salon de 54m², 2 chambres accueillantes et une spacieuse cuisine équipée. La salle de bain moderne avec douche italienne ajoute une touche de sophistication. Les fenêtres à double vitrage garantissent une tranquillité constante, tandis que le jardin de 750m², agrémenté d'une belle piscine, est un espace de jeu idéal pour les enfants. De plus, cette propriété comprend un garage privatif assurant la sécurité de votre véhicule. Le tout est proposé à un prix de 211 000 EUR, avec une taxe foncière de 780 EUR. Idéale pour les primo-accédants, ne manquez pas cette opportunité exceptionnelle. Contactez rapidement ALLIANCE GROUPE IMMOBILIER MONTBELIARD pour organiser une visite. Votre nouveau chez-vous vous attend !

Annonce visible sur <http://www.repimmo.com> sous la REF n°17304371voir tous les détails sur ce bien http://www.repimmo.com/petite_annonces_immobiliere/17304371/maison-a_vendre-herimoncourt-25.php

Location Appartement AUDINCOURT (Doubs - 25)

Surface : 160 m²

Nb pièces : 5 pièces

Chambres : 3 chambres

SDB : 1 salle de bains

Charges : 150 €

Prix : 1400 €/mois

Réf : 14025 -



Description détaillée :

AUDINCOURT: Plein centre, appartement meublé de type T5 grand standing, décoré avec soin, d'environ 150m² proche de tout. Situé au 2^{ème} étage, comprenant: une entrée avec placards coulissants, une cuisine tout équipée ouverte sur la salle à manger, une chambre avec un grand dressing et accès terrasse, une seconde chambre, et une troisième chambre avec petite pièce indépendante servant de bureau. Un salon avec accès second balcon, une salle de bains avec douche italienne, meuble double vasque et baignoire. Un WC séparé. Chauffage collectif au gaz. ,DISPONIBLE IMMEDIATEMENT

L'eau et le chauffage sont compris dans les 1400 EUR de loyer charges comprises

UNE VISITE S'IMPOSE, coup de coeur assuré!!

Possibilité d'enlever certains meubles si besoin - à discuter en visite

Annnonce visible sur <http://www.repimmo.com> sous la REF n°17300983



voir tous les détails sur ce bien http://www.repimmo.com/petite_annonces_immobiliere/17300983/appartement-location-audincourt-25.php

Location Local commercial BETHONCOURT (Doubs - 25)

Surface : 145 m2

Charges : 180 €

Prix : 11580 €/an

Réf : 18431 -



Description détaillée :

A LOUER SUR LA COMMUNE DE BETHONCOURT , LOCAL COMMERCIAL DE 145 M2 AVEC 5 PLACES DE PARKING , A PROXIMITE DES ECOLES, LUMINEUX, GRANDE VITRINE , SPACIEUX, AVEC SANITAIRE, PAS DE RESTAURATION NI CUISSON DANS LE LOCAL

LOYER 950 EUROS NON ASSUJETI A TVA + 15 EUROS PROVISION DE CHARGES (EAU)

INFORMATION COMPLEMENTAIRE ET VISITE CONTACTEZ AGENCE

Annonce visible sur <http://www.repimmo.com> sous la REF n°17296517

Vente Appartement CHEVREMONT (Belfort - 90)

Surface : 118 m²

Surface séjour : 36 m²

Nb pièces : 5 pièces

Chambres : 3 chambres

SDB : 1 salle de bains

Année de construction : 2011

Prix : 236990 €

Réf : 18694 -



Description détaillée :

A 5 MINUTES DE BELFORT : nous vous proposons de faire l'acquisition d'un appartement de standing s'accompagnant d'une terrasse profonde et ensoleillée ,proche des commerces , des écoles et de l' accès autoroute . L'appartement comprend une entrée avec un placard , un salon séjour , une cuisine aménagée et équipée donnant sur la pièce de vie, un dégagement, un cellier, une salle de bains avec une douche à l'italienne , deux toilettes avec lave mains, trois chambres. un dégagement avec rangements .Sa superficie intérieure mesure environ 118.8m². La construction s'est achevée en 2011, le bâtiment respecte des normes relativement récentes. Le bien se trouve au premier niveau dans un bâtiment de deux étages. Le calme du lieu est assuré par le double vitrage. Dehors, l'habitation s'accompagne d'une terrasse. ensoleillée .vous bénéficiez de 2deux emplacements de parking privés et d'un garage fermé Un lieu de vie réservant à chaque membre de la famille son intimité. Si cet appartement a retenu votre attention, n'hésitez pas à contacter votre agence immobilière ALLIANCE GROUPE IMMOBILIER MONTBELIARD. COUP DE COEUR ASSURE

Annonce visible sur <http://www.repimmo.com> sous la REF n°17296516



voir tous les détails sur ce bien http://www.repimmo.com/petite_annonces_immobiliere/17296516/appartement-a_vendre-chevremont-90.php

Location Commerce CHATENOIS-LES-FORGES (Belfort - 90)

Surface : 150 m²

Charges : 300 €

Prix : 12300 €/an

Réf : 18696 -



Description détaillée :

A chatenois les Forges entre Montbeliard et Belfort dans une zone d'activite à louer Local d'activité nu sur dallage industriel d'environ 150m² bâtiment en double peau, disposant de 1 portes sectionnelle de 4mx5m

Vous bénéficiez également d'un parking ferme et securise,

sanitaire douche,

taxe foncière charge preneur

infos complementaire en agence

Annnonce visible sur <http://www.repimmo.com> sous la REF n°17296515

Vente Appartement VALDOIE (Belfort - 90)

Surface : 100 m²

Surface séjour : 30 m²

Nb pièces : 4 pièces

Chambres : 3 chambres

SDB : 1 salle de bains

Année de construction : 1930

Prix : 149000 €

Réf : 18697 -



Description détaillée :

Opportunité à saisir. Charmant appartement en parfait état situé à Valdoie ! Prêt à accueillir ses nouveaux propriétaires, il offre un espace de vie lumineux et plein de charme. Avec ses 3 chambres, une cuisine moderne et spacieuse, un salon/séjour généreux et un balcon, cet appartement de 100m² (loi Carrez) est parfaitement adapté pour une famille ou pour des primo-accédants. Niché au 1er étage d'une petite copropriété, il bénéficie de fenêtres à double vitrage récemment installées pour un confort optimal. De plus, son chauffage gaz individuel garantit des faibles charges de copropriété à 60EUR par mois. À un prix attractif de 149 000 EUR, avec une taxe foncière de 1 130 EUR par an, cette opportunité est à saisir sans tarder ! Contactez dès maintenant ALLIANCE GROUPE IMMOBILIER MONTBELIARD pour obtenir plus d'informations et planifier une visite.

Annnonce visible sur <http://www.repimmo.com> sous la REF n°17296514



voir tous les détails sur ce bien http://www.repimmo.com/petite_annonces_immobiliere/17296514/appartement-a_vendre-valdoie-90.php

Vente Appartement MONTBELIARD (Doubs - 25)

Surface : 100 m2

Nb pièces : 5 pièces

Chambres : 2 chambres

SDB : 1 salle de bains

Prix : 176000 €

Réf : 18693 -



Description détaillée :

centre ville de Montbéliard, un appartement coup de coeur vendu meublé disposant de 2 chambres. L'intérieur comporte une salle de bain, d'un dressing un espace cuisine équipée ouverte sur salon séjour et 2 chambres. Sa surface plancher habitable développe 100m2 selon la loi Carrez. Il s'agit d'un appartement se trouvant au 1er et dernier étage.

Tranquillité assurée grâce au double vitrage. Belles prestations. La propriété donne accès à une place de parking privative. Pour en savoir plus ou vous faire accompagner dans votre recherche de logement, entrez rapidement en contact avec votre agence immobilière ALLIANCE GROUPE IMMOBILIER MONTBELIARD. .

Annnonce visible sur <http://www.repimmo.com> sous la REF n°17292608



voir tous les détails sur ce bien http://www.repimmo.com/petite_annonces_immobiliere/17292608/appartement-a_vendre-montbeliard-25.php

Vente Prestige ALLENJOIE (Doubs - 25)

Surface : 180 m²

Surface terrain : 2850 m²

Surface séjour : 31 m²

Nb pièces : 10 pièces

Chambres : 6 chambres

SDB : 1 salle de bains

Année de construction : 1973

Prix : 339000 €

Réf : 18650 -

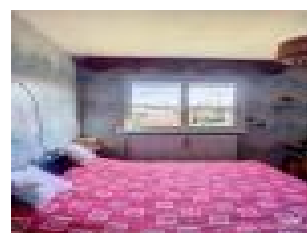
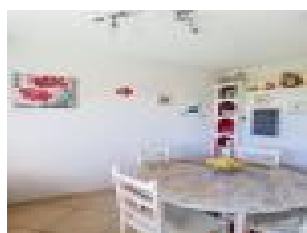
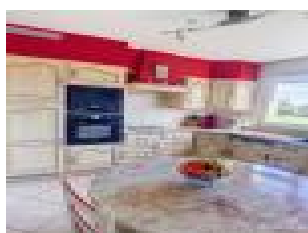


Description détaillée :

ALLIANCE GROUPE IMMOBILIER vous propose une véritable opportunité à saisir ALLENJOIE : Maison sur sous-sol complet avec double garage comprenant 2 appartements de 100 m².environ Le tout sur un joli terrain plat de 2850 m² avec piscine , pool house, un garage supplémentaire et un puit afin d'alimenter votre piscine et l'arrosage du potager. Maison très lumineuse pouvant loger 2 familles ou pour une seule habitation.

Un emplacement idéal proche écoles, commerces et accès autoroutier , une nature environnante remarquable .

Annnonce visible sur <http://www.repimmo.com> sous la REF n°17287284



voir tous les détails sur ce bien http://www.repimmo.com/petite_annonces_immobiliere/17287284/prestige-a_vendre-allenjoie-25.php

Vente Appartement MONTBELIARD (Doubs - 25)Surface : 113 m²Surface séjour : 40 m²

Nb pièces : 6 pièces

Chambres : 4 chambres

SDB : 1 salle de bains

Prix : 85800 €

Réf : 18671 -

**Description détaillée :**

À Montbéliard, vente d'un appartement aux belles dimensions pour un T6. L'intérieur comprend un coin salon de 40.2m², 4 chambres, un espace cuisine et une salle de bain. Sa surface habitable développe 113.23m² en loi Carrez. Il s'agit d'un appartement se trouvant au 1^e niveau d'un immeuble de 5 étages ; la copropriété a un ascenseur. Il donne accès à un espace de stockage à la cave. Des fenêtres à double vitrage garantissent la tranquillité des occupants. Pour prendre l'air, vous aurez accès à 2 balcons totalisant 8.12m², ce qui amène la surface exploitable à 121.35m². Cette habitation saura répondre aux besoins de votre petite famille. Si vous souhaitez visiter cette propriété votre agence ALLIANCE GROUPE IMMOBILIER MONTBELIARD se tient à votre disposition.

Annonce visible sur <http://www.repimmo.com> sous la REF n°17278557voir tous les détails sur ce bien http://www.repimmo.com/petite_annonces_immobiliere/17278557/appartement-a_vendre-montbeliard-25.php

Vente Maison VIEUX-CHARMONT (Doubs - 25)

Surface : 63 m²

Surface terrain : 40 m²

Surface séjour : 22 m²

Nb pièces : 4 pièces

Chambres : 2 chambres

SDB : 1 salle de bains

Année de construction : 1947

Prix : 74890 €

Réf : 16487 -



Description détaillée :

SECTEUR NOMMAY GRAND CHARMONT: à vendre maison mitoyenne, secteur calme, proche commerces, écoles et axe autoroutier, comprenant entrée , salon , séjour, cuisine ouverte sur pièce à vivre, salle de bains ,WC, deux chambres, combles aménageables, cave, terrain de 40 m², dépendance. Toiture refaite, fenêtres, PVC, chauffage au gaz, DPE en cours. A VISITER TRES VITE

Annonce visible sur <http://www.repimmo.com> sous la REF n°17275735



voir tous les détails sur ce bien http://www.repimmo.com/petite_annonces_immobiliere/17275735/maison-a_vendre-vieux_charmont-25.php

Location Appartement MONTBELIARD (Doubs - 25)

Surface : 67 m²

Nb pièces : 2 pièces

Chambres : 1 chambre

Année de construction : 1948

Charges : 37 €

Prix : 507 €/mois

Réf : 20240204 -



Description détaillée :

MONTBELIARD : LOUE bel et grand appartement au 2^{ème} étage sans ascenseur comprenant : une entrée, un WC séparé, une cuisine équipée, un vaste séjour, une chambre et une salle d'eau.

Une cave complète ce bien.

DISPONIBLE DE SUITE

CHAUFFAGE AU GAZ

Annnonce visible sur <http://www.repimmo.com> sous la REF n°17275733



voir tous les détails sur ce bien http://www.repimmo.com/petite_annonces_immobiliere/17275733/appartement-location-montbeliard-25.php

Vente Appartement AUDINCOURT (Doubs - 25)

Surface : 87 m²

Surface séjour : 33 m²

Nb pièces : 5 pièces

Chambres : 3 chambres

SDB : 1 salle de bains

Année de construction : 2010

Prix : 197000 €

Réf : 18598 -



Description détaillée :

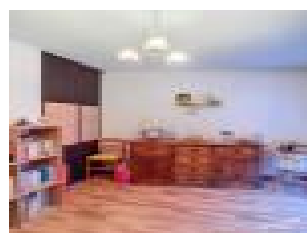
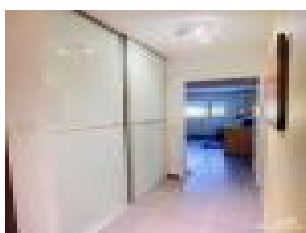
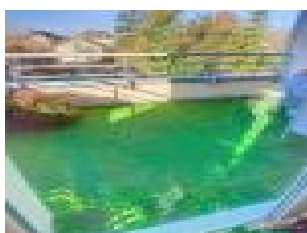
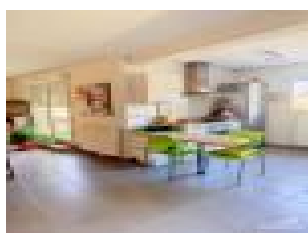
EXCLUSIF / EXCEPTIONNEL de par sa clarté et ses prestations de qualité, cet appartement est un écrin de confort et de lumière. ETAT NEUF.

Le calme à proximité des commerces dans une résidence sécurisée.

Il comprend de nombreux rangements , Hall, cuisine équipée ouverte sur salon-séjour avec terrasse sud-ouest agrémentée de pare-soleil, dans le coin nuit, 3 chambres avec placards, une salle d'eau avec douche italienne, WC suspendu. Cave et garage au rez-de-chaussée. Ascenseur.

Ce superbe appartement mérite votre visite, ici tous les raffinements conjugués dans une élégante résidence!

Annnonce visible sur <http://www.repimmo.com> sous la REF n°17271835



voir tous les détails sur ce bien http://www.repimmo.com/petite_annonces_immobiliere/17271835/appartement-a_vendre-audincourt-25.php

Location Appartement VALENTIGNEY (Doubs - 25)

Surface : 65 m²

Nb pièces : 3 pièces

Chambres : 2 chambres

SDB : 1 salle de bains

Année de construction : 1950

Charges : 20 €

Prix : 710 €/mois

Réf : 12012022 -



Description détaillée :

AU CENTRE VILLE DE VALENTIGNEY, nous vous proposons à la location, un appartement de type F3 comprenant une entrée, une cuisine équipée, un séjour avec poêle à granule, une salle de bain avec douche et WC et 2 chambres.

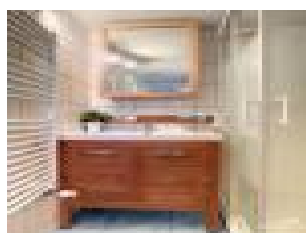
Cet appartement offre 2 terrasses dont une couverte et sans vis-à-vis.

Une cave, un cajibi et 2 places de parking privative complètent cet appartement.

Coup de coeur assuré!!

Disponible le 2 juillet 2024

Annnonce visible sur <http://www.repimmo.com> sous la REF n°17262735



voir tous les détails sur ce bien http://www.repimmo.com/petite_annonces_immobiliere/17262735/appartement-location-valentigney-25.php

Vente Maison VALENTIGNEY (Doubs - 25)

Surface : 142 m2

Surface terrain : 1191 m2

Surface séjour : 40 m2

Nb pièces : 7 pièces

Chambres : 4 chambres

SDB : 1 salle de bains

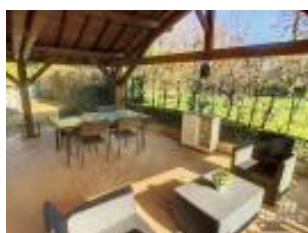
Année de construction : 1974

Prix : 249000 €

Réf : 18676 -

**Description détaillée :**

Nouveau dans la commune de Valentigney dans un secteur recherché. Maison de 142m2 composée d'un espace nuit comprenant 4 chambres, un coin salon de 40m2 avec insert accès sur une terrasse et un espace cuisine. Le petit plus pour une famille nombreuse, l'existence de sa salle de bain numéro 2 vous fera gagner du temps pendant les horaires de la toilette. Le double vitrage assure le calme du lieu. À l'extérieur, le domicile vous offre un jardin. Côté extérieur, les enfants auront de quoi se divertir sur ce beau terrain. La construction est de 1974. L'habitation vous fait profiter d'un sous sol complet. Votre agence immobilière ALLIANCE GROUPE IMMOBILIER MONTBELIARD vous propose un prix de vente de 249 000 EUR. Vous pouvez contacter ALLIANCE GROUPE IMMOBILIER MONTBELIARD pour organiser une visite de cette propriété.

Annonce visible sur <http://www.repimmo.com> sous la REF n°17255029voir tous les détails sur ce bien http://www.repimmo.com/petite_annonces_immobiliere/17255029/maison-a_vendre-valentigney-25.php

Location Bureau MONTBELIARD (Doubs - 25)

Surface : 143 m²

Prix : 19200 €/an

Réf : 18660 -



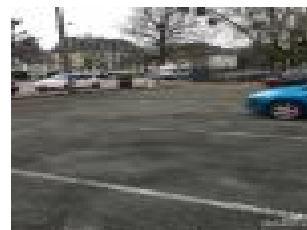
Description détaillée :

A louer 143 m² bureaux ou espaces pour professions libérales proche du centre ville de Montbéliard, gare à proximité et arrêts de bus, le local est sur un axe passant très grande visibilité

le local est aux normes PMR avec rampe d'accès, pas de travaux, chauffage électrique, taxe foncière charge preneur

Infos complémentaires en agence

Annnonce visible sur <http://www.repimmo.com> sous la REF n°17251393



voir tous les détails sur ce bien http://www.repimmo.com/petite_annonces_immobiliere/17251393/bureau-location-montbeliard-25.php

Vente Bureau MONTBELIARD (Doubs - 25)

Surface : 439 m²

Prix : 488200 €

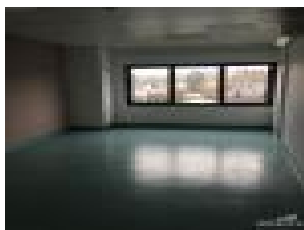
Réf : 18672 -



Description détaillée :

Montbeliard, espace de 440 M² en bureaux renovés récemment, proche pharmacie et commerces, composé d'un espace accueil, 9 bureaux, de sanitaires, d'une cuisine, de 2 salles de reunion, places de parking privatives 9 extérieurs + 6 intérieurs en sous sol + cave chauffage clim réversible , arret de bus attenant infos complementaires en agence

Annnonce visible sur <http://www.repimmo.com> sous la REF n°17251392



voir tous les détails sur ce bien http://www.repimmo.com/petite_annonces_immobiliere/17251392/bureau-a_vendre-montbeliard-25.php

Vente Maison ETOUVANS (Doubs - 25)

Surface : 75 m²

Surface terrain : 200 m²

Surface séjour : 19 m²

Nb pièces : 5 pièces

Chambres : 2 chambres

SDB : 1 salle de bains

Année de construction : 1940

Prix : 103000 €

Réf : 18674 -



Description détaillée :

Nouveau secteur Etouvans, maison mitoyenne composée de plain-pied d'une cuisine équipée ouverte sur un salon séjour avec un poêle à bois qui donne accès à une terrasse et un jardin, une salle de bain et WC. A l'étage deux chambres et un bureau (qui peut être un couchage) grenier. Un garage et un abri bois. Chauffage central fuel. Plus de renseignements à l'agence

Annnonce visible sur <http://www.repimmo.com> sous la REF n°17251391



voir tous les détails sur ce bien http://www.repimmo.com/petite_annonces_immobiliere/17251391/maison-a_vendre-etouvans-25.php

Vente Maison VILLARS-LES-BLAMONT (Doubs - 25)

Surface : 185 m²

Surface terrain : 587 m²

Surface séjour : 35 m²

Nb pièces : 8 pièces

Chambres : 5 chambres

Année de construction : 1870

Prix : 239000 €

Réf : 18666 -



Description détaillée :

Confort et authenticité préservé pour cette Ferme joliment rénovée comprenant: Cuisine équipée, salon-séjour avec mezzanine, cellier, buanderie, bureau WC.

Au 1er niveau: Mezzanine, salon télé, bureau, 1 chambre, salle d'eau.

Au 2ième niveau: 3 chambres, 1 salle d'eau avec WC.

Cour intérieure avec double garage et dépendances et un joli jardin agrémenté cette belle demeure.

Village avec un commerce alimentaire et ramassage scolaire.

Une belle opportunité à saisir, la qualité de vie d'un village tranquille.

Annnonce visible sur <http://www.repimmo.com> sous la REF n°17245999



voir tous les détails sur ce bien http://www.repimmo.com/petite_annonces_immobiliere/17245999/maison-a_vendre-villars_les_blamont-25.php

Vente Maison DASLE (Doubs - 25)

Surface : 95 m²

Surface terrain : 250 m²

Surface séjour : 18 m²

Nb pièces : 6 pièces

Chambres : 4 chambres

SDB : 1 salle de bains

Prix : 70000 €

Réf : 18095 -



Description détaillée :

Venez visiter cette maison individuelle d'une surface totale de 95 m² située dans un secteur très calme. L'intérieur est à rénover, par contre, pour l'extérieur (toiture, façade) rien à prévoir. Elle est composée au rdc d'une cuisine de 13m² d'un salon de 18m² donnant directement sur la terrasse exposée sud. Au 1er étage 2 belles chambres et salle de bain. Au 2ème étage une surface au sol de 30m².

La maison dispose d'un garage, d'un joli jardin et d'une dépendance de 20 m².

Maison à fort potentiel, prévoir une enveloppe travaux.

L'agence immobilière ALLIANCE GROUPE IMMOBILIER MONTBELIARD se fera un plaisir de vous aider pour plus d'informations. Le prix de mise en vente est de 87 000 EUR. Pour ce qui est du montant de la taxe foncière, il s'élève à 500 EUR.

Les informations sur les risques auxquels ce bien est exposé sont disponibles sur le site Géorisques :

Annnonce visible sur <http://www.repimmo.com> sous la REF n°17245998



voir tous les détails sur ce bien http://www.repimmo.com/petite_annonces_immobiliere/17245998/maison-a_vendre-dasle-25.php

Vente Appartement MONTBELIARD (Doubs - 25)

Surface : 65 m²

Surface séjour : 15 m²

Nb pièces : 3 pièces

Chambres : 2 chambres

SDB : 1 salle de bains

Année de construction : 1970

Prix : 58300 €

Réf : 18638 -



Description détaillée :

Montbéliard:: Venez découvrir cet appartement en parfait état , situé au deuxième étage dans une copropriété avec ascenseur, proche accès autoroute , écoles et toutes commodités, comprenant une entrée, un salon séjour avec accès sur un grand balcon , une cuisine équipée, deux chambres , dressing, une salle de bains , un WC séparé, un dégagement avec placards, un cellier . L'habitation donne accès à un espace de stockage en sous-sol. Le calme du lieu est garanti grâce aux fenêtres à double vitrage. À l'extérieur, vous disposerez d'un charmant balcon mesurant 4. m², ce qui amène la superficie utile à 69 m². Si vous souhaitez organiser une visite de cet appartement, vous pouvez contacter l'agence immobilière ALLIANCE GROUPE IMMOBILIER MONTBELIARD.

Annnonce visible sur <http://www.repimmo.com> sous la REF n°17236488



voir tous les détails sur ce bien http://www.repimmo.com/petite_annonces_immobiliere/17236488/appartement-a_vendre-montbeliard-25.php

Vente Maison VALENTIGNEY (Doubs - 25)

Surface : 190 m²

Surface terrain : 1000 m²

Nb pièces : 9 pièces

Chambres : 6 chambres

Année de construction : 1974

Prix : 275000 €

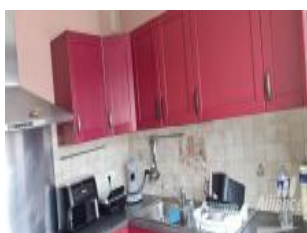
Réf : 18654 -



Description détaillée :

ALLIANCE IMMOBILIER AUDINCOURT, vous propose, cette belle et vaste, MAISON sur trois niveaux, comprenant un sous sol complet, avec garage porte électrique, cave, 2 pièces, dont une pièce à vivre avec cheminée et accès terrasse. A l'étage, hall, cuisine équipée, un grand séjour, salon, 3 chambres dont une avec dressing, salle de bains, w.c. A l'étage, 4 chambres salle de bains, wc. Le tout sur environ 10 ares de terrain plat, et parkings. Nous contacter pour visiter.

Annnonce visible sur <http://www.repimmo.com> sous la REF n°17223515



voir tous les détails sur ce bien http://www.repimmo.com/petite_annonces_immobiliere/17223515/maison-a_vendre-valentigney-25.php

Vente Appartement MONTBELIARD (Doubs - 25)

Surface : 43 m²

Surface séjour : 27 m²

Nb pièces : 2 pièces

Chambres : 1 chambre

SDB : 1 salle de bains

Année de construction : 1949

Prix : 110000 €

Réf : 18665 -



Description détaillée :

Emménagez dans un charmant appartement vaste pour un T2 sur le territoire de Montbéliard. Cet appartement d'une surface de 43m² se compose d'une chambre, un coin salon de 27m² et un espace cuisine. Aspect pratique, sa douche séparée représente une source de confort indéniable. Il s'agit d'une habitation au 2^e étage dans un immeuble de 4 niveaux. L'achèvement de la construction remonte à 1949, on reconnaît l'architecture typique de l'époque. La tranquillité des occupants est garantie grâce aux fenêtres à double vitrage. Pour visiter ce bien ou en découvrir d'autres, votre agence immobilière ALLIANCE GROUPE IMMOBILIER MONTBELIARD se fera un plaisir de vous aider. Logement intéressant dans l'optique d'un premier achat immobilier.

Annnonce visible sur <http://www.repimmo.com> sous la REF n°17223514



voir tous les détails sur ce bien http://www.repimmo.com/petite_annonces_immobiliere/17223514/appartement-a_vendre-montbeliard-25.php

Location Appartement HERICOURT (Haute saone - 70)

Surface : 55 m²

Nb pièces : 3 pièces

Chambres : 2 chambres

SDB : 1 salle de bains

Année de construction : 1900

Charges : 20 €

Prix : 480 €/mois

Réf : 200324 -



Description détaillée :

Au coeur d'Héricourt, proche des commerces et restaurants, APPARTEMENT DE TYPE T3 comprenant une entrée, une cuisine équipée ouverte sur salon/séjour, 2 jolies chambres et une salle d'eau moderne.

Cet appartement est situé dans une jolie copropriété pleine de charme par son magnifique escalier en pierre.

A visiter sans tarder - disponible immédiatement

TRES BON RAPPORT QUALITE PRIX - 480 EUR charges de copropriété incluses. Le chauffage et la production d'eau chaude sont électriques.

Annnonce visible sur <http://www.repimmo.com> sous la REF n°17223513



voir tous les détails sur ce bien http://www.repimmo.com/petite_annonces_immobiliere/17223513/appartement-location-hericourt-70.php

Location Appartement GRAND-CHARMONT (Doubs - 25)

Surface : 54 m²

Surface séjour : 22 m²

Nb pièces : 3 pièces

Chambres : 2 chambres

SDB : 1 salle de bains

Année de construction : 1975

Charges : 180 €

Prix : 560 €/mois

Réf : 2167 -



Description détaillée :

A GRAND CHARMONT, Appartement rénové de 54 m² comprenant une entrée, une lumineux salon/séjour avec cuisine équipée moderne, 2 chambres, salle de bain et WC séparé.

Une cave et un garage complètent cet appartement.

Le chauffage et eau inclus dans le loyer.

Annonce visible sur <http://www.repimmo.com> sous la REF n°17219290



voir tous les détails sur ce bien http://www.repimmo.com/petite_annonces_immobiliere/17219290/appartement-location-grand_charmont-25.php

Vente Maison AUDINCOURT (Doubs - 25)

Surface : 85 m²

Surface terrain : 575 m²

Nb pièces : 5 pièces

Chambres : 3 chambres

Prix : 105000 €

Réf : 18648 -



Description détaillée :

Alliance Immobilier vous propose en exclusivité cette maison mitoyenne à Audincourt.

Elle se situe dans un secteur très calme, et proche centre-ville. Vous profiterez également de plus de 500m² de terrain, à l'arrière de la maison.

Elle dispose d'un garage une place, et d'un grand atelier dans la cour.

A l'intérieur nous retrouvons au rez des chaussées un salon, une chambre, et une partie exploitable en salle de bain.

Au premier étage un salon séjour avec ouverture sur une petite terrasse à rénover, une cuisine et une salle d'eau.

Au dernier étage se situe deux autres chambres.

Contactez nous pour programmer une visite.

Annnonce visible sur <http://www.repimmo.com> sous la REF n°17219289



voir tous les détails sur ce bien http://www.repimmo.com/petite_annonces_immobiliere/17219289/maison-a_vendre-audincourt-25.php

Vente Maison VALENTIGNEY (Doubs - 25)

Surface : 140 m²

Surface terrain : 413 m²

Nb pièces : 7 pièces

Chambres : 5 chambres

SDB : 1 salle de bains

Prix : 227900 €

Réf : 18644 -



Description détaillée :

Nous vous proposons de vous accompagner pour l'achat d'une villa bénéficiant de 5 chambres sur le territoire de Valentigney. . Pour organiser une visite de ce logement, vous pouvez contacter votre agence ALLIANCE GROUPE IMMOBILIER MONTBELIARD. L'intérieur de 140m² est formé d'un espace cuisine équipée accès terrasse et un espace nuit comprenant 5 chambres. Rare à la vente. Le petit plus, vous apprécierez le confort apporté par les deux salles de bains. Le calme du lieu est garanti par le double vitrage neuf. Chaudière à gaz à condensation récente, poêle à granuler neuf. Dehors, le bien s'accompagne d'un jardin pour passer d'agréables moments en extérieur. L'habitation vous fait profiter d'un garage, atelier et cave. Sur un terrain de 413 m². Plus de renseignements à l'agence

Annnonce visible sur <http://www.repimmo.com> sous la REF n°17202723



voir tous les détails sur ce bien http://www.repimmo.com/petite_annonces_immobiliere/17202723/maison-a_vendre-valentigney-25.php

Vente Local commercial BELFORT (Belfort - 90)

Surface : 200 m2

Prix : 555000 €

Réf : 18645 -



Description détaillée :

SUR LA COMMUNE DE BELFORT, PROCHE CENTRE VILLE , A VENDRE PLUS DE 200m2 de SURFACE A CE JOUR EN RESTAURATION , POSSIBILITE D ACQUERIR LE FOND DE COMMERCE
CLIM, CHAUFFAGE GAZ, ACCES PMR , ACCES PARKING IMMEDIAT,
TOUTES LES INFOS EN AGENCE

Annnonce visible sur <http://www.repimmo.com> sous la REF n°17198071



voir tous les détails sur ce bien http://www.repimmo.com/petite_annonces_immobiliere/17198071/local_commercial-a_vendre-belfort-90.php

Vente Local commercial BELFORT (Belfort - 90)

Surface : 200 m2

Prix : 455000 €

Réf : 18646 -



Description détaillée :

SUR LA COMMUNE DE BELFORT, PROCHE CENTRE VILLE , A VENDRE FOND DE COMMERCE RESTAURANT SUR UNE SURFACE DE PLUS DE 200m2 de , POSSIBILITE D ACQUERIR LES MURS CLIM, CHAUFFAGE GAZ, ACCES PMR , ACCES PARKING IMMEDIAT, TOUTES LES INFOS EN AGENCE (CA , TAXE FONCIERE..)

Annonce visible sur <http://www.repimmo.com> sous la REF n°17198070



voir tous les détails sur ce bien http://www.repimmo.com/petite_annonces_immobiliere/17198070/local_commercial-a_vendre-belfort-90.php

Vente Maison MONTBELIARD (Doubs - 25)

Surface : 150 m²

Surface terrain : 2146 m²

Surface séjour : 32 m²

Nb pièces : 6 pièces

Chambres : 4 chambres

Année de construction : 1976

Prix : 367500 €

Réf : 18640 -



Description détaillée :

À Montbéliard, acquisition d'une maison de type F6. La construction s'est achevée en 1976. L'agence immobilière ALLIANCE GROUPE IMMOBILIER MONTBELIARD se fera un plaisir de vous aider si vous voulez en savoir plus. L'espace intérieur comprend un espace nuit comprenant 4 chambres, un coin salon de 32m² avec poêle à bois alsacien avec accès sur une terrasse, et un espace cuisine équipée. Sa surface intérieure habitable est d'environ 150m² sur un sous sol complet. Aspect très appréciable au niveau de l'agencement, la présence de deux salles d'eau et deux wc. Des fenêtres à double vitrage assurent la tranquillité des occupants. La parcelle de la propriété est relativement vaste avec ses 2146m² constructible. Ce bien est relié au tout à l'égout. La maison vous fait profiter d'une vue imprenable.

Annnonce visible sur <http://www.repimmo.com> sous la REF n°17178631



voir tous les détails sur ce bien http://www.repimmo.com/petite_annonces_immobiliere/17178631/maison-a_vendre-montbeliard-25.php

Vente Appartement BELFORT (Belfort - 90)

Surface : 117 m²

Nb pièces : 5 pièces

Chambres : 3 chambres

SDB : 1 salle de bains

Prix : 242000 €

Réf : 18438 -



Description détaillée :

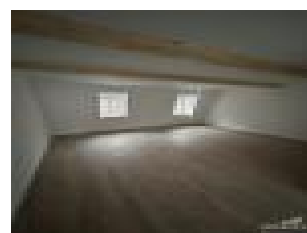
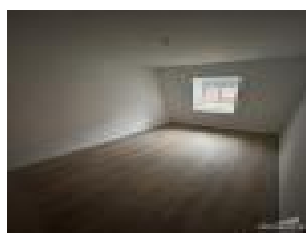
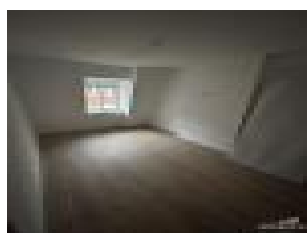
Appartement duplex, situé en plein coeur du centre ville de Belfort. Complètement rénové, il saura vous séduire par son aspect atypique, moderne et cocooning.

Il se compose au premier niveau d'une cuisine ouverte sur une belle pièce de vie lumineuse, 2 chambres, une salle de bain et 1 WC, à l'étage une chambre parentale avec sa salle d'eau, une mezzanine pouvant faire office de dressing

Cette appartement est situé au 2ème et dernier étage.

Chauffage au sol, chaudière neuve.

Annnonce visible sur <http://www.repimmo.com> sous la REF n°17170342



voir tous les détails sur ce bien http://www.repimmo.com/petite_annonces_immobiliere/17170342/appartement-a_vendre-belfort-90.php

Vente Maison BESANCON (Doubs - 25)

Surface : 130 m²

Surface terrain : 1600 m²

Surface séjour : 33 m²

Nb pièces : 5 pièces

Chambres : 3 chambres

SDB : 1 salle de bains

Année de construction : 1986

Prix : 299000 €

Réf : 18634 -



Description détaillée :

Venez découvrir cette charmante maison d'architecte de 130 m² habitables située à moins de 45 minutes de Besançon (direction Montbéliard) Idéalement positionnée à proximité de l'autoroute A36, cette propriété vous captivera par son charme et sa vue apaisante sur son terrain. Le rez-de-chaussée offre une cuisine équipée, un vaste salon/séjour lumineux de plus de 32 m² avec accès à la terrasse, une chambre, une salle de bains, des toilettes et un cellier. À l'étage, vous trouverez deux belles chambres, des toilettes et une salle d'eau. Le sous-sol comprend une cave, un grand garage, une buanderie et un bureau. Le terrain de 16 ares, clos et arboré, achèvera de vous séduire. Les fenêtres en aluminium à double vitrage, le chauffage au sol et la cheminée ajoutent des caractéristiques de qualité à cette demeure. Située dans un quartier paisible, cette maison lumineuse et accueillante offre un cadre de vie exceptionnel.

Annnonce visible sur <http://www.repimmo.com> sous la REF n°17159134



voir tous les détails sur ce bien http://www.repimmo.com/petite_annonces_immobiliere/17159134/maison-a_vendre-besancon-25.php

Vente Appartement MONTBELIARD (Doubs - 25)

Surface : 75 m2

Surface séjour : 21 m2

Nb pièces : 4 pièces

Chambres : 3 chambres

SDB : 1 salle de bains

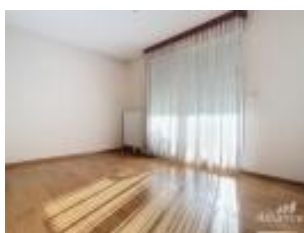
Année de construction : 2010

Prix : 179000 €

Réf : 18626 -

**Description détaillée :**

Montbéliard, nous vous proposons l'achat d'un appartement situé dans un ensemble immobilier de standing , avec ascenseur , proche des commerces et de toutes commodités.. L'intérieur est composé d'une entrée , d' un salon séjour avec accès sur une grande terrasse bien exposée , vous offrant une vue sur un parc verdoyant, une cuisine aménagée et équipée, de qualité , un dégagement avec placards, trois chambres , une salle de bains , un WC séparé, La superficie intérieure habitable totalise 75m2 en loi Carrez. Construction en 2010. Il s'agit d'un appartement se trouvant au 2ème niveau dans un immeuble sur 4 étages La tranquillité des occupants est garantie grâce aux fenêtres à double vitrage. La propriété s'accompagne d'une cave., et d' un garage fermé. Si vous cherchez à réaliser votre premier achat immobilier, n'hésitez pas à visiter ce logement. Pour plus d'informations, n'hésitez pas à contacter ALLIANCE GROUPE IMMOBILIER MONTBELIARD.

Annonce visible sur <http://www.repimmo.com> sous la REF n°17156141voir tous les détails sur ce bien http://www.repimmo.com/petite_annonces_immobiliere/17156141/appartement-a_vendre-montbeliard-25.php

Location Bureau MONTBELIARD (Doubs - 25)

Surface : 27 m2

Charges : 900 €

Prix : 4068 €/mois

Réf : 18623 -



Description détaillée :

rare , A louer 27m2 bureau centre ville de Montbéliard proche gare et arret de bus, acces PMR , pas de travaux , 75 euos de charges comprenant Eau, ascenseur, entretiens des communs, électricité des communs chauffage elec + clim

possibilite d'ajouter surface supplémentaire jusqu'à 100m2

infos en agence

*photo non contractuelle

Annnonce visible sur <http://www.repimmo.com> sous la REF n°17153404



voir tous les détails sur ce bien http://www.repimmo.com/petite_annonces_immobiliere/17153404/bureau-location-montbeliard-25.php

Location Bureau MONTBELIARD (Doubs - 25)

Surface : 25 m2

Charges : 840 €

Prix : 3696 €/mois

Réf : 18625 -



Description détaillée :

rare , A louer 25m2 bureau centre ville de Montbéliard proche gare et arret de bus, acces PMR , pas de travaux ,
70 euos de charges comprenant Eau, ascenseur, entretiens des communs, électricité des communs
chauffage elec + clim

possibilite d'ajouter surface supplémentaire jusqu à 100m2

infos en agence

*photo non contractuelle

Annnonce visible sur <http://www.repimmo.com> sous la REF n°17153403



voir tous les détails sur ce bien http://www.repimmo.com/petite_annonces_immobiliere/17153403/bureau-location-montbeliard-25.php