

**GH PATRIMOINE**

**----- 80500 MONTDIDIER**

**Tel : 07.66.45.53.85**

**E-Mail : [h.demraoui@hotmail.fr](mailto:h.demraoui@hotmail.fr)**

**Vente Maison HATTENCOURT ( Somme - 80 )**Surface : 76 m<sup>2</sup>Surface terrain : 1137 m<sup>2</sup>Surface séjour : 21 m<sup>2</sup>

Nb pièces : 3 pièces

Chambres : 2 chambres

Année de construction : 1975

Prix : 119500 €

Réf : 57 -

**Description détaillée :**

L'agence Century 21 Patrimoine Immobilier vous propose ce magnifique pavillon sur sous-sol total. Il est situé à la campagne proche de Roye, des grands axes et de la gare TGV d'Ablaincourt-Pressoir.

Idéale pour un premier achat ou pour un jeune couple, cette maison de plain-pied offre deux chambres spacieuses, une salle d'eau..

D'une surface totale de 77m<sup>2</sup>, chaque pièce a été conçue pour maximiser l'espace et le confort. Les chambres, situées au rez-de-chaussée, sont respectivement de 9.33m<sup>2</sup> et 11.95m<sup>2</sup>, offrant un espace de vie agréable et accueillant.

Cette maison représente une opportunité parfaite pour ceux qui cherchent à s'installer dans une commune paisible et proche des commodités. N'hésitez pas à nous contacter pour plus d'informations ou pour organiser une visite. Montant estimé des dépenses annuelles d'énergie pour un usage standard : entre 901.0 E et 1219.0 E pour 2001. Bien proposé par David HOF EI, agent commercial (RSAC 953082013)

Annonce visible sur <http://www.repimmo.com> sous la REF n°16902697



voir tous les détails sur ce bien [http://www.repimmo.com/petite\\_annonces\\_immobiliere/16902697/maison-a\\_vendre-hattencourt-80.php](http://www.repimmo.com/petite_annonces_immobiliere/16902697/maison-a_vendre-hattencourt-80.php)

**Vente Maison FRESNOY-LES-ROYE ( Somme - 80 )**Surface : 263 m<sup>2</sup>Surface terrain : 667 m<sup>2</sup>

Nb pièces : 9 pièces

Chambres : 6 chambres

SDB : 2 salles de bains

Année de construction : 2009

Prix : 206500 €

Réf : 68 -

**Description détaillée :**

Situé à 5 mn d'une ville gastronomique avec écoles et commerces, ce pavillon indépendant de 263 m<sup>2</sup>, construit en 2009 est en parfait état. Exposé plein sud, il profite d'un environnement calme et verdoyant.

Le pavillon pourvu de matériaux de qualité, se compose d'une pièce de vie de 45 m<sup>2</sup>, de 6 chambres spacieuses et confortables (entre 14 et 29m<sup>2</sup>), dont 3 situées au rez-de-chaussée, d'une lingerie (13 m<sup>2</sup>). Deux salles de bain dont une de 14 m<sup>2</sup>, et trois WC assurent le confort de tous les occupants. La cuisine est aménagée.

Il profite d'un ramassage scolaire de la maternelle jusqu'au lycée.

L'accès à l'autoroute A1 est à 5 mn. Le temps de route vers la région Parisienne ou Lilloise est donc rapide.

Le chauffage est assuré principalement par un poêle à pellets haut de gamme, complété de convecteurs électriques à inertie de dernière génération.

La maison dispose également de quatre places de parking sur le trottoir, d'un double garage et d'une terrasse pour profiter des beaux jours.

Double vitrage et isolation renforcée.

Le terrain de 650 m<sup>2</sup> est clos et arboré.

Veuillez nous contacter si vous souhaitez plus d'informations et/ou pour une visite. Montant estimé des dépenses annuelles d'énergie pour un usage standard : entre 2468.0 E et 3340.0 E pour 2021.

Annnonce visible sur <http://www.repimmo.com> sous la REF n°16697977



voir tous les détails sur ce bien [http://www.repimmo.com/petite\\_annonces\\_immobiliere/16697977/maison-a\\_vendre-fresnoy\\_les\\_roye-80.php](http://www.repimmo.com/petite_annonces_immobiliere/16697977/maison-a_vendre-fresnoy_les_roye-80.php)

**Vente Maison ROYE ( Somme - 80 )**

Surface : 114 m2

Surface terrain : 869 m2

Surface séjour : 13 m2

Nb pièces : 4 pièces

Chambres : 3 chambres

SDB : 1 salle de bains

Année de construction : 1940

Prix : 175000 €

Réf : 64 -



## Description détaillée :

L'agence Century 21 Patrimoine immobilier vous propose l'opportunité de vous rendre sur cette jolie maison de ville. Celle-ci offre au rez-de-chaussée, un couloir menant à une salle à manger et une cuisine entièrement équipée. Un dégagement dessert, un séjour, une chaufferie, une salle de bain rénovée avec des matériaux de qualité.

À l'étage, le palier permet l'accès à trois chambres dont une avec un dressing attenant.

Une véranda accessible depuis la cuisine pourra servir à satisfaire vos différents besoins et envies puisque nous pouvons rejoindre la cour intérieure mais aussi l'atelier et la buanderie avant d'arriver sur un bel espace à la fois ensoleillé et ombragé.

Cette propriété repose sur une parcelle de 869 M<sup>2</sup> entièrement close.

Les plus : tout à l'égout, peu de vis à vis et aucun travaux à prévoir. Montant estimé des dépenses annuelles d'énergie pour un usage standard : entre 1132.0 E et 1532.0 E pour 2021. Bien proposé par David HOF EI, agent commercial (RSAC 953082013)

Annnonce visible sur <http://www.repimmo.com> sous la REF n°16694904



voir tous les détails sur ce bien [http://www.repimmo.com/petite\\_annonces\\_immobiliere/16694904/maison-a\\_vendre-roye-80.php](http://www.repimmo.com/petite_annonces_immobiliere/16694904/maison-a_vendre-roye-80.php)

## Vente Maison ROYE ( Somme - 80 )

Surface : 169 m<sup>2</sup>

Surface terrain : 1360 m<sup>2</sup>

Nb pièces : 7 pièces

Chambres : 4 chambres

SDB : 1 salle de bains

Année de construction : 1970

Prix : 286000 €

Réf : 49 -



### Description détaillée :

L'agence Century 21 patrimoine immobilier à Roye vous offre l'opportunité de visiter cette belle demeure de 170 m<sup>2</sup>. Située proche du centre ville cette bâtisse est édifiée sur un sous-sol total et est présente sur une parcelle de 1 360 m<sup>2</sup> entièrement close.

Elle saura vous séduire par ces beaux volumes et sa luminosité.

Son authenticité met avant son charme indéniable.

Un hall d'entrée avec une belle hauteur sous plafond vous mènera aux pièces de vie au beau volume, une salle à manger vous permettra d'accéder à ce magnifique double séjour où sa cheminée imposante permettra d'y faire de belles flambées dans un esprit cosy. Une cuisine vous permettant l'accès au jardin. Un WC complète ce niveau.

L'étage disposé autour d'un seul et même couloir desservant quatre chambres, une salle de bains et un WC indépendant.

Un sous-sol total d'une surface de 108 m<sup>2</sup> vous offrira lui aussi plusieurs possibilités puisqu'il est proposé en plusieurs compartiments, un espace laverie, un cellier, une salle de réception et un espace garage avec porte motorisée.

Les plus :

- Proximité centre ville (écoles et commerces).
- Accès direct autoroute A1 (sortie n°12)
- Gare tav Haute-Picardie (20 min) Montant estimé des dépenses annuelles d'énergie pour un usage standard : entre



voir tous les détails sur ce bien [http://www.repimmo.com/petite\\_annonces\\_immobiliere/16620237/maison-a\\_vendre-roye-80.php](http://www.repimmo.com/petite_annonces_immobiliere/16620237/maison-a_vendre-roye-80.php)

## Vente Maison ROYE ( Somme - 80 )

Surface : 96 m2

Surface terrain : 123 m2

Nb pièces : 4 pièces

Chambres : 3 chambres

Prix : 109000 €

Réf : 56 -



### Description détaillée :

L'agence Century 21 Patrimoine Immobilier vous présente en exclusivité cette maison de ville.

Mitoyenne d'un coté, cette maison composée d'une pièce de vie réunissant espace cuisine et séjour à la fois, un dégagement nous mène à la salle d'eau et son WC.

Au premier étage, le palier dessert deux chambres lumineuses.

Au deuxième et dernier étage vous trouverez une chambre offrant de beaux volumes.

Le tout sur une parcelle de 123 m<sup>2</sup>.

Les plus : Proche centre ville

Travaux à prévoir.

Tout à l'égout Montant estimé des dépenses annuelles d'énergie pour un usage standard : entre 1565.0 E et 2117.0 E pour 2021. Bien proposé par David HOF EI, agent commercial (RSAC 953082013)

Annonce visible sur <http://www.repimmo.com> sous la REF n°16561898



voir tous les détails sur ce bien [http://www.repimmo.com/petite\\_annonces\\_immobiliere/16561898/maison-a\\_vendre-roye-80.php](http://www.repimmo.com/petite_annonces_immobiliere/16561898/maison-a_vendre-roye-80.php)

## Vente Maison BREUIL ERCHEU ( Somme - 80 )

Surface : 221 m2

Surface terrain : 730 m2

Nb pièces : 7 pièces

Chambres : 5 chambres

Prix : 242000 €

Réf : 58 -



### Description détaillée :

L'agence immobilière century 21 Patrimoine vous propose cette belle et grande maison familiale en briques aux alentours de Roye, proche des grands axes A1, route d'Amiens et gare TGV.

Le RDC de cette maison vous accueillera dans son hall très spacieux accompagné d'un ancien bar de café qui vous amènera dans un double séjour vaste et lumineux, une cuisine, une chambre, un cellier, une salle d'eau, une suite parentale et un WC.

Au 1er étage un couloir dessert trois chambres spacieuses, deux greniers aménageables.

Le tout chauffé par une chaudière à granulés avec trémie de trois tonnes et un poêle à bois. Une cave voutée, un double garage avec porte motorisée complète ce bien. De plus une dépendance est à restaurer. Bien proposé par David HOF EI, agent commercial (RSAC 953082013)

Annnonce visible sur <http://www.repimmo.com> sous la REF n°16519886



voir tous les détails sur ce bien [http://www.repimmo.com/petite\\_annonces\\_immobiliere/16519886/maison-a\\_vendre-breuil-80.php](http://www.repimmo.com/petite_annonces_immobiliere/16519886/maison-a_vendre-breuil-80.php)

## Location Appartement ROYE ( Somme - 80 )

Surface : 52 m2

Nb pièces : 3 pièces

Chambres : 1 chambre

Charges : 30 €

Prix : 600 €/mois

Réf : 67 -



### Description détaillée :

Votre agence Century 21 Roye vous propose à la location un appartement en plein c?ur du centre ville comprenant au rez-de-chaussée une entrée sur cuisine aménagée et équipée, un séjour, un WC.

Au premier étage un couloir desservant une chambre avec dressing, un bureau et une salle d'eau.

Huisseries double vitrage PVC.

Chauffage électrique. Bien proposé par Stéphanie OPERON EI, agent commercial (RSAC 953565538)

Annnonce visible sur <http://www.repimmo.com> sous la REF n°16508531



voir tous les détails sur ce bien [http://www.repimmo.com/petite\\_annonces\\_immobiliere/16508531/appartement-location-roye-80.php](http://www.repimmo.com/petite_annonces_immobiliere/16508531/appartement-location-roye-80.php)



**Vente Maison BERTEAUCOURT-LES-THENNES ( Somme - 80 )**Surface : 114 m<sup>2</sup>Surface terrain : 715 m<sup>2</sup>Surface séjour : 29 m<sup>2</sup>

Nb pièces : 6 pièces

Chambres : 4 chambres

SDB : 1 salle de bains

Année de construction : 2008

Prix : 320000 €

Réf : 43 -

**Description détaillée :**

L'agence Century 21 Patrimoine Immobilier de Roye vous propose dans une commune à proximité d'Amiens, un charmant pavillon de plain-pied datant de 2009.

Ce pavillon dispose d'un hall d'entrée qui vous mènera à la cuisine ouverte et entièrement équipée. Le spacieux séjour traversant offre une grande luminosité et vous donne accès à une magnifique terrasse de 70 m<sup>2</sup>.

Cette dernière est agrémentée d'une pergola bioclimatique et vous offre une belle exposition.

Un couloir dessert quatre chambres, dont une suite parentale avec sa salle d'eau, un bureau, une salle de bain et un WC indépendant.

Cette maison est équipée de panneaux solaires, d'un ballon thermodynamique et d'un poêle à granulés.

Un cellier et un garage complètent ce bien.

Le tout est édifié sur une parcelle close de 715 m<sup>2</sup>, portail électrique et portillon manuel. Bien proposé par David HOF EI, agent commercial (RSAC 953082013)

Annnonce visible sur <http://www.repimmo.com> sous la REF n°16432796



voir tous les détails sur ce bien [http://www.repimmo.com/petite\\_annonces\\_immobiliere/16432796/maison-a\\_vendre-berteaucourt\\_les\\_thennes-80.php](http://www.repimmo.com/petite_annonces_immobiliere/16432796/maison-a_vendre-berteaucourt_les_thennes-80.php)

## Vente Terrain LAUCOURT ( Somme - 80 )

Surface : 1389 m<sup>2</sup>

Prix : 30000 €

Réf : 46 -



### Description détaillée :

L'agence Century 21 Patrimoine Immobilier de Roye vous propose :

Un terrain situé à 4 kilomètres de la ville de Roye, dans un environnement calme. Cette ville vous apportera de nombreuses commodités, commerces et services.

Ce terrain constructible à bâtir est d'une surface de 1 389 m<sup>2</sup> accessible par la rue. Il présente une façade d'environ 37 m. Toutefois il vous reste à viabiliser cette parcelle accessible par un chemin carrossable. Bien proposé par David HOF EI, agent commercial (RSAC 953082013)

Annnonce visible sur <http://www.repimmo.com> sous la REF n°16391722

## Vente Maison ROYE ( Somme - 80 )

Surface : 117 m2

Surface terrain : 535 m2

Surface séjour : 26 m2

Nb pièces : 5 pièces

Chambres : 4 chambres

Année de construction : 1940

Prix : 129500 €

Réf : 39 -



### Description détaillée :

L'agence Century 21 Roye, vous propose de découvrir cette maison de ville de type Amiénoise composée comme suit : Une entrée vous mène à un séjour lumineux, une cuisine meublée avec pour chacune de ses pièces la possibilité d'accéder à la cour. Un WC indépendant complète le rez-de-chaussée.

Au premier étage, le palier dessert une salle d'eau et deux chambres, en accédant au deuxième étage, vous trouverez deux chambres.

La maison est éditée sur une parcelle de 535 m<sup>2</sup>. Logement à consommation énergétique excessive : classe F. Montant estimé des dépenses annuelles d'énergie pour un usage standard : entre 1982.0 E et 2682.0 E pour 2021. Bien proposé par David HOF EI, agent commercial (RSAC 953082013)

Annnonce visible sur <http://www.repimmo.com> sous la REF n°16312169



voir tous les détails sur ce bien [http://www.repimmo.com/petite\\_annonces\\_immobiliere/16312169/maison-a\\_vendre-roye-80.php](http://www.repimmo.com/petite_annonces_immobiliere/16312169/maison-a_vendre-roye-80.php)

## Vente Terrain LIANCOURT-FOSSE ( Somme - 80 )

Surface : 1398 m2

Prix : 35000 €

Réf : 34 -



### Description détaillée :

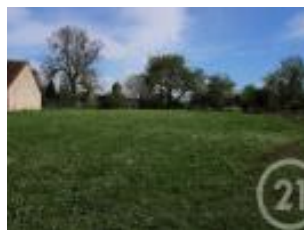
Votre agence Century 21 vous propose de faire l'acquisition de ce terrain constructible, viabilisé et plat, d'une surface de 1 398 m<sup>2</sup>. Il présente une façade d'environ 22 m.

Situé à Liancourt Fosse dans une rue calme, à proximité de Roye, sur l'axe de Roye / Péronne.

Produit rare dans le secteur !

A visiter sans tarder... Bien proposé par David HOF EI, agent commercial (RSAC 953082013)

Annonce visible sur <http://www.repimmo.com> sous la REF n°16195522



voir tous les détails sur ce bien [http://www.repimmo.com/petite\\_annonces\\_immobiliere/16195522/terrain-a\\_vendre-liancourt\\_fosse-80.php](http://www.repimmo.com/petite_annonces_immobiliere/16195522/terrain-a_vendre-liancourt_fosse-80.php)

## Vente Terrain BREUIL ERCHEU ( Somme - 80 )

Surface : 543 m<sup>2</sup>

Prix : 17000 €

Réf : 31 -



### Description détaillée :

Votre agence Century 21 vous propose de faire l'acquisition de ce terrain constructible, non viabilisé, d'une surface de 543 m<sup>2</sup>. Il présente une façade d'environ 34 m.

A noter que le certificat d'urbanisme est en notre possession.

Situé à Ercheu, non loin de Roye, Ham, Nesle et de tous les commerces.

Idéal investisseurs ! Bien proposé par David HOF EI, agent commercial (RSAC 953082013)

Annnonce visible sur <http://www.repimmo.com> sous la REF n°16195521



voir tous les détails sur ce bien [http://www.repimmo.com/petite\\_annonces\\_immobiliere/16195521/terrain-a\\_vendre-breuil-80.php](http://www.repimmo.com/petite_annonces_immobiliere/16195521/terrain-a_vendre-breuil-80.php)

**Vente Maison LAUCOURT ( Somme - 80 )**Surface : 83 m<sup>2</sup>Surface terrain : 317 m<sup>2</sup>Surface séjour : 18 m<sup>2</sup>

Nb pièces : 4 pièces

Chambres : 3 chambres

SDB : 1 salle de bains

Prix : 109500 €

Réf : 6 -

**Description détaillée :**

Votre agence Century 21 vous propose de faire l'acquisition de ce charmant pavillon construit en 2012 de 83 m<sup>2</sup> avec locataires en place.

Situé à 4 kilomètres de la ville de Roye et de ses nombreux commerces, la maison comprend :

Au rez-de-chaussée, une salle de bains avec WC aux normes PMR, une cuisine ouverte sur le séjour où l'on retrouve deux baies vitrées permettant l'accès au jardin de 317 m<sup>2</sup> dont 12 m<sup>2</sup> de terrasse.

A l'étage, un palier desservant trois belles chambres ainsi qu'un wc indépendant.

Une place de parking privée devant le pavillon complète la vente. Montant estimé des dépenses annuelles d'énergie pour un usage standard : entre 1160.0 E et 1570.0 E pour 2021.

Annnonce visible sur <http://www.repimmo.com> sous la REF n°16157089



voir tous les détails sur ce bien [http://www.repimmo.com/petite\\_annonces\\_immobiliere/16157089/maison-a\\_vendre-laucourt-80.php](http://www.repimmo.com/petite_annonces_immobiliere/16157089/maison-a_vendre-laucourt-80.php)

## Vente Terrain LAUCOURT ( Somme - 80 )

Surface : 730 m<sup>2</sup>

Prix : 23000 €

Réf : 8 -



### Description détaillée :

Situé à 4 kilomètres de la ville de Roye et de ses nombreux commerces, dans un environnement calme.

Nous vous proposons ce terrain constructible à bâtir d'une surface de 730 m<sup>2</sup> accessible par la rue. Il présente une façade d'environ 21 m.

Le terrain est plat et non viabilisé.

Idéal investisseurs !

Annonce visible sur <http://www.repimmo.com> sous la REF n°16112510



voir tous les détails sur ce bien [http://www.repimmo.com/petite\\_annonces\\_immobiliere/16112510/terrain-a\\_vendre-laucourt-80.php](http://www.repimmo.com/petite_annonces_immobiliere/16112510/terrain-a_vendre-laucourt-80.php)

## Vente Maison ABLAINCOURT-PRESSOIR ( Somme - 80 )

Surface : 213 m<sup>2</sup>

Surface terrain : 4575 m<sup>2</sup>

Surface séjour : 47 m<sup>2</sup>

Nb pièces : 7 pièces

Chambres : 4 chambres

SDB : 1 salle de bains

Année de construction : 1930

Prix : 338000 €

Réf : 14 -



### Description détaillée :

Nous vous invitons à venir découvrir cette charmante maison bourgeoise des années 20 d'une surface de 214m<sup>2</sup>.

Situé à proximité immédiate de la ville de Nesle des commerces, transports et écoles.

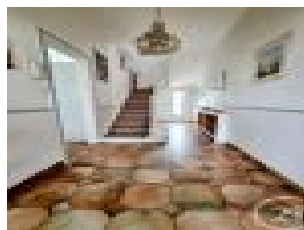
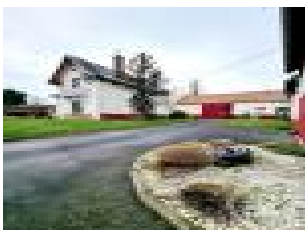
Celle-ci se compose de la manière suivante, au rez-de-chaussée : une entrée, un bureau, un double séjour chaleureux avec cheminée, une cuisine séparée aménagée et équipée, une véranda et une buanderie avec wc.

A l'étage, on retrouve un palier desservant quatre belles chambres, dont l'une avec lavabo et douche, une seconde communicante avec une salle de bains et wc et une troisième avec un espace dressing.

Côté extérieur, on retrouve un étang entretenu avec poissons, une grange d'une surface de 103m<sup>2</sup> et un atelier.

N'hésitez plus, cette maison est faite pour vous !

Annnonce visible sur <http://www.repimmo.com> sous la REF n°16112509



voir tous les détails sur ce bien [http://www.repimmo.com/petite\\_annonces\\_immobiliere/16112509/maison-a\\_vendre-ablaincourt\\_pressoir-80.php](http://www.repimmo.com/petite_annonces_immobiliere/16112509/maison-a_vendre-ablaincourt_pressoir-80.php)



**Vente Appartement ROYE ( Somme - 80 )**

Surface : 71 m2

Surface séjour : 249 m2

Nb pièces : 3 pièces

Chambres : 2 chambres

Prix : 108000 €

Réf : 27 -

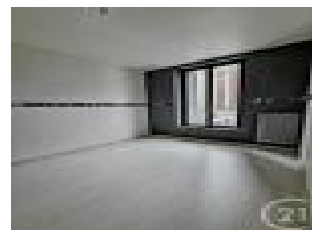
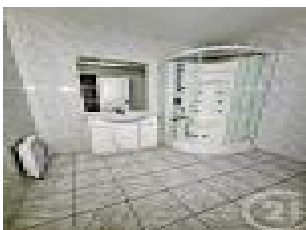
**Description détaillée :**

À la vente, découvrez cet appartement de charme situé au 1er étage à Roye (80700). Avec une surface de 72 m<sup>2</sup>, il offre deux chambres spacieuses de 12.21 m<sup>2</sup> et 10.16 m<sup>2</sup>, ainsi qu'une salle d'eau de 5.31 m<sup>2</sup>.

Sa performance énergétique est classée en catégorie C, garantissant une excellente isolation thermique et énergétique. Idéalement situé, vous trouverez à proximité des écoles maternelles et élémentaires, ainsi qu'un collège privé, tous à seulement 3 minutes à pied. Pour vos courses, plusieurs supermarchés sont accessibles à pied ou en voiture en quelques minutes.

Proposé au prix de 117000E, cet appartement est une opportunité à ne pas manquer pour ceux qui cherchent à s'installer à Roye. Venez découvrir ce bien, il ne manquera pas de vous séduire! Bien proposé par David HOF EI, agent commercial (RSAC 953082013)

Annnonce visible sur <http://www.repimmo.com> sous la REF n°16112505



voir tous les détails sur ce bien [http://www.repimmo.com/petite\\_annonces\\_immobiliere/16112505/appartement-a\\_vendre-roye-80.php](http://www.repimmo.com/petite_annonces_immobiliere/16112505/appartement-a_vendre-roye-80.php)

**Vente Maison ECHELLE-SAINT-AURIN ( Somme - 80 )**Surface : 103 m<sup>2</sup>Surface terrain : 427 m<sup>2</sup>Surface séjour : 12 m<sup>2</sup>

Nb pièces : 6 pièces

Chambres : 3 chambres

Année de construction : 1920

Prix : 108500 €

Réf : 29 -



## Description détaillée :

Votre agence Century 21 vous propose de faire l'acquisition de cet ensemble immobilier.

Première maison inoccupée (visible à droite de la photo) de 72.42m<sup>2</sup> comprenant : un séjour avec cheminée, une cuisine indépendante et une salle d'eau avec WC.

A l'étage, on trouve un palier desservant deux chambres et un bureau.

D'autre part, attenant à la première maison, un second logement vendu loué, à rénover, d'une surface de 30 m<sup>2</sup> environ. (Locataire en place jusqu'en juillet 2024.)

Celui-ci comprend : un espace séjour, une cuisine, une chambre, une salle d'eau et WC indépendant. Aucun DPE n'a pu être fourni pour ce logement car la surface est inférieure à 50 m<sup>2</sup>.

Les deux habitations bénéficient d'une cour privative et de dépendance.

Belle opportunité à saisir ! Montant estimé des dépenses annuelles d'énergie pour un usage standard : entre 1140.0 E et 1590.0 E pour 2021. Bien proposé par David HOF EI, agent commercial (RSAC 953082013)

Annnonce visible sur <http://www.repimmo.com> sous la REF n°16112502



voir tous les détails sur ce bien [http://www.repimmo.com/petite\\_annonces\\_immobiliere/16112502/maison-a\\_vendre-echelle\\_saint\\_aurin-80.php](http://www.repimmo.com/petite_annonces_immobiliere/16112502/maison-a_vendre-echelle_saint_aurin-80.php)

## Vente Maison CATIGNY ( Oise - 60 )

Surface : 133 m2

Surface terrain : 950 m2

Surface séjour : 22 m2

Nb pièces : 5 pièces

Chambres : 3 chambres

SDB : 1 salle de bains

Année de construction : 1920

Prix : 175000 €

Réf : 22 -



### Description détaillée :

Nouveauté dans votre agence Century 21.

Sur l'axe Roye / Noyon, découvrez cette longue rénovation, vivable de plain pied.

Celle-ci comprend un grand séjour / salle à manger de 40m2 avec baie vitrée, une cuisine ouverte aménagée et équipée, un couloir, deux chambres, une buanderie, une salle d'eau avec douche à l'italienne et un WC indépendant.

A l'étage, un grand palier pouvant être réhabilité en chambre, une troisième chambre avec son coin bureau, et une salle de bain.

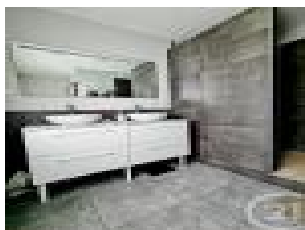
Côté extérieur, un garage, une dépendance et une terrasse.

Le tout sur un terrain de clos de 920m2

Menuiserie bois et PVC double vitrage, chauffage par radiateur électrique et poêle à granulés, assainissement au tout à l'égout.

Envie de visiter ? Contactez nous ! Bien proposé par David HOF EI, agent commercial (RSAC 953082013)

Annnonce visible sur <http://www.repimmo.com> sous la REF n°16112501



voir tous les détails sur ce bien [http://www.repimmo.com/petite\\_annonces\\_immobiliere/16112501/maison-a\\_vendre-catigny-60.php](http://www.repimmo.com/petite_annonces_immobiliere/16112501/maison-a_vendre-catigny-60.php)