



CHAPEAU ROUGE IMMOBILIER

4 Place Léopold Blanc 26 MONTELIMAR

Tel : 04.75.01.00.15

E-Mail : agence@chapeaurougeimmo.com

Vente Maison MONTELIMAR MONTELIMAR (Drome - 26)

Surface : 160 m2

Surface terrain : 800 m2

Nb pièces : 7 pièces

Chambres : 5 chambres

Prix : 298000 €

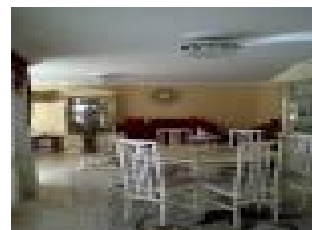
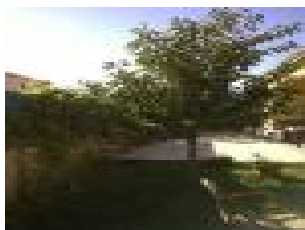
Réf : 746 - 14712



Description détaillée :

UN BEL ENSEMBLE! A Montélimar, dans une impasse au calme, venez découvrir cette belle villa de 160m² habitable environ. Cette construction récente offre de très beaux volumes et un agréable espace de vie lumineux ouvrant sur de grandes terrasses. La cuisine équipée séparée fonctionnelle dispose d'un accès direct sur l'extérieur ainsi que d'un cellier et d'une buanderie. En rez-de-chaussée, un wc, une chambre et une suite parentale avec salle d'eau. A l'étage, trois chambres, une salle de bain, un wc. Terrain clos de 800m² environ avec piscine et garage. Beau produit à visiter sans tarder...

Annnonce visible sur <http://www.repimmo.com> sous la REF n°8977635



voir tous les détails sur ce bien http://www.repimmo.com/petite_annonces_immobiliere/8977635/maison-a_vendre-montelimar-26.php

Vente Maison CHATEAUNEUF-DU-RHONE CHATEAUNEUF DU RHONE (Drome - 26)

Surface : 130 m²

Surface terrain : 520 m²

Nb pièces : 5 pièces

Chambres : 4 chambres

Prix : 259000 €

Réf : 801 - 14713



Description détaillée :

COUP DE COEUR! A cinq minutes de Montélimar, dans un charmant village disposant de toutes les commodités venez découvrir cette villa neuve de 130m² habitable. Située au calme, dans un agréable quartier résidentiel elle offre volumes et luminosité. De plain pied, elle se compose d'une entrée desservant une grande et fonctionnelle cuisine équipée avec un accès direct à un grand garage isolé de 20m², et un vaste et lumineux séjour de 55m² ouvrant sur le jardin et les terrasses. La villa dispose de trois chambres spacieuses dont une avec un dressing équipé, une salle de bain et un wc séparé avec lave-main. Le terrain de 520m² est doté de deux terrasses de 55m²... Très belle villa disposant de prestations de qualité (volets électrique, chauffage au sol, store électrique...)... Très beaux volumes... Les honoraires TTC sont inclus et sont à la charge de l'acquéreur, soit 3.5 % du prix du bien. Etat irréprochable... **POUR VISITER CE BIEN CONTACTEZ NOLWENN AU 06.20.01.25.84.**

Annnonce visible sur <http://www.repimmo.com> sous la REF n°8977634



voir tous les détails sur ce bien http://www.repimmo.com/petite_annonces_immobiliere/8977634/maison-a_vendre-chateauneuf_du_rhone-26.php

Vente Maison MONTELMAR MONTELMAR (Drome - 26)

Surface : 130 m2

Surface terrain : 750 m2

Nb pièces : 5 pièces

Chambres : 4 chambres

Prix : 309000 €

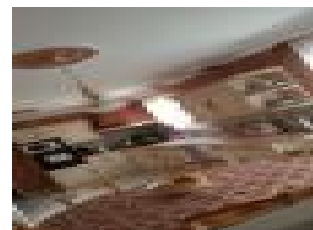
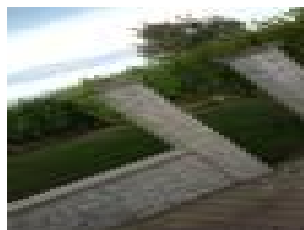
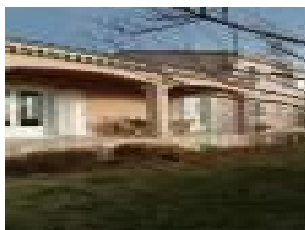
Réf : 964 - 14704



Description détaillée :

CHARMANTE! Montélimar, dans un quartier calme et recherché à deux pas de la ville, venez découvrir cette belle villa de 130m² habitable. Idéalement située et implantée sur un terrain clos et sans vis-à-vis de 750m², cette villa de construction récente offre de très beaux volumes. Elle se compose au rez-de-chaussée, d'un hall d'entrée avec wc ouvrant sur un spacieux et lumineux séjour disposant d'accès directs sur les terrasses. La cuisine équipée semi-séparée très fonctionnelle dispose d'un cellier attenant le tout communiquant avec le garage. Une chambre avec douche et wc indépendant en rez-de-chaussée. A l'étage trois chambres dont une avec un solarium privatif, une salle de bains avec wc. Beau produit à découvrir sans tarder...

Annnonce visible sur <http://www.repimmo.com> sous la REF n°8977633



voir tous les détails sur ce bien http://www.repimmo.com/petite_annonces_immobiliere/8977633/maison-a_vendre-montelimar-26.php

Vente Appartement MONTELIMAR MONTELIMAR (Drome - 26)

Surface : 98 m2

Nb pièces : 5 pièces

Chambres : 3 chambres

Prix : 126000 €

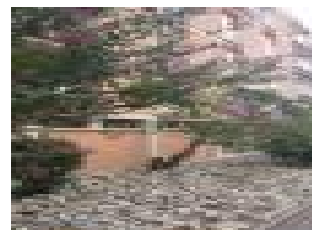
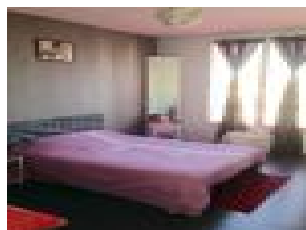
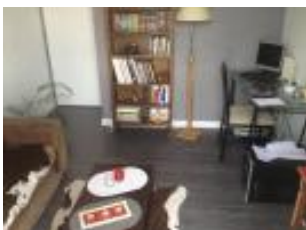
Réf : 997 - 14710



Description détaillée :

UN PRIX !A Saisir ! ... 100 M² POUR 126 000 € et en PARFAIT ETAT!... A Montélimar, à deux pas des commerces et des écoles, venez découvrir ce bel appartement très contemporain de 98m² habitable refait à neuf. Situé au quatrième et dernier étage sans ascenseur , cet appartement offre une vue dégagée sur les monts ardéchois. Il se compose d'un superbe séjour double très lumineux ouvrant sur un large balcon et d'une cuisine séparée en partie équipée avec loggia. La partie nuit dispose de trois belles chambres(dont une ayant un accès direct sur le balcon), d'une grande salle de bains et d'un wc indépendant. Nombreux rangements. Cave et places de parking privatives. Beau produit, idéalement situé à découvrir sans attendre...

Annnonce visible sur <http://www.repimmo.com> sous la REF n°8977632



voir tous les détails sur ce bien http://www.repimmo.com/petite_annonces_immobiliere/8977632/appartement-a_vendre-montelimar-26.php

Vente Maison MONTELIMAR MONTELIMAR (Drome - 26)

Surface : 300 m2

Surface terrain : 2700 m2

Nb pièces : 8 pièces

Prix : 309000 €

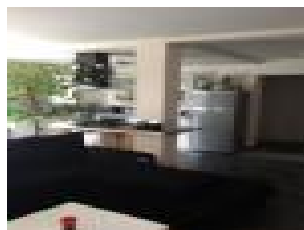
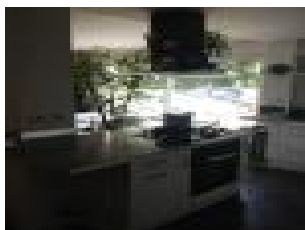
Réf : 1010 - 14726



Description détaillée :

CONTEMPORAINE DE CHARME! A 5 minutes de Montélimar, dans un village disposant de toutes les commodités, venez découvrir cette belle villa de 300m² habitable. Nichée sur une parcelle de 2700m² sans vis-à-vis, cette villa offre de superbes volumes. En rez-de-chaussée, bel appartement indépendant de 100m² composé d'un agréable espace de vie avec cuisine US équipée, deux chambres, une salle de bains, un wc et une buanderie. A l'étage, une villa très moderne à achever de plus de 200m² habitable... Pour plus de renseignements, n'hésitez pas à nous contacter... Les honoraires TTC sont inclus et sont à la charge de l'acquéreur, soit 3.5 % du prix du bien. **POUR VISITER CE BIEN CONTACTEZ NOLWENN AU 06.20.01.25.84.**

Annnonce visible sur <http://www.repimmo.com> sous la REF n°8977631



voir tous les détails sur ce bien http://www.repimmo.com/petite_annonces_immobiliere/8977631/maison-a_vendre-montelimar-26.php

Vente Appartement MONTELIMAR MONTELIMAR (Drome - 26)

Surface : 66 m²

Nb pièces : 4 pièces

Chambres : 2 chambres

Prix : 115000 €

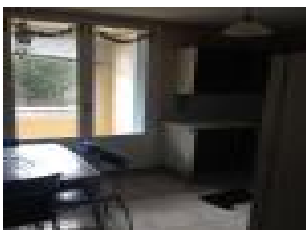
Réf : 1017 - 14718



Description détaillée :

CHARMANT! A Montélimar, à proximité immédiate des écoles et des commerces, venez découvrir ce bel appartement de 66m² habitable récemment rénové. Situé en rez-de-chaussée surélevé dans une résidence calme et sécurisée, ce bien offre de beaux volumes et de nombreux rangements. Il se compose d'un hall d'entrée avec vestiaire, d'une cuisine équipée séparée avec loggia, un double séjour spacieux et lumineux, deux chambres dont une avec dressing, une salle de bains et un wc. Cave, garage et parking privatif. Les honoraires TTC sont inclus et sont à la charge de l'acquéreur, soit 4.5% du prix du bien. **POUR VISITER CE BIEN CONTACTEZ NOLWENN AU 06.20.01.25.84.**

Annnonce visible sur <http://www.repimmo.com> sous la REF n°8977630



voir tous les détails sur ce bien http://www.repimmo.com/petite_annonces_immobiliere/8977630/appartement-a_vendre-montelimar-26.php

Vente Maison MONTE LIMAR MONTE LIMAR (Drome - 26)

Surface : 140 m2

Surface terrain : 717 m2

Nb pièces : 7 pièces

Chambres : 5 chambres

Prix : 358000 €

Réf : 1056 - 14716



Description détaillée :

ON DIRAIT LE SUD! A Montélimar, dans un quartier résidentiel calme, venez découvrir cette belle villa de 140m² habitable. Cette villa en parfait état offre de très beaux volumes et des prestations de qualité. Elle se compose au rez-de-chaussée, d'un vaste espace de vie, d'une cuisine équipée fonctionnelle et d'une partie nuit disposant de deux chambres, d'une salle d'eau et d'un wc indépendant. A l'étage, la partie nuit offre trois belles chambres, une salle de bains et un wc. Garage. Terrasse. Terrain clos de 717m². Possibilité de faire un appartement indépendant en rez-de-chaussée. Les honoraires TTC sont inclus et sont à la charge de l'acquéreur, soit 3.5% du prix du bien. VISITES AU 06.20.01.25.84

Annnonce visible sur <http://www.repimmo.com> sous la REF n°8977629



voir tous les détails sur ce bien http://www.repimmo.com/petite_annonces_immobiliere/8977629/maison-a_vendre-montelimar-26.php

Vente Maison MONTELMAR MONTELMAR (Drome - 26)

Surface : 140 m²

Surface terrain : 600 m²

Nb pièces : 5 pièces

Chambres : 4 chambres

Prix : 302000 €

Réf : 1073 - 14702



Description détaillée :

QUARTIER RECHERCHE! A Montélimar, dans un quartier recherché à proximité de la ville, venez découvrir cette belle villa. Edifiée sur une parcelle de 600m², cette villa type BBC entièrement personnalisable, offrira 140m² habitable, des volumes généreux et des prestations de qualité. En rez-de-chaussée, grande pièce de vie avec cuisine ouverte, une chambre parentale avec dressing et salle d'eau et un wc invité indépendant. A l'étage, trois belles chambres avec solarium, une salle de bains et un wc indépendant. Grand garage carrelé et isolé. Terrasse couverte. Belles prestations (chauffage au sol par pompe à chaleur, volets roulant...). Informations sur demande.

Annonce visible sur <http://www.repimmo.com> sous la REF n°8977628

Vente Maison MONTELMAR MONTELMAR (Drome - 26)

Surface : 125 m²

Surface terrain : 700 m²

Nb pièces : 6 pièces

Chambres : 4 chambres

Prix : 309000 €

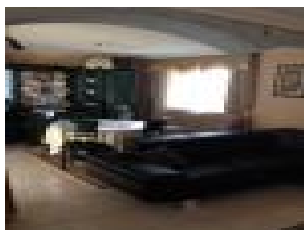
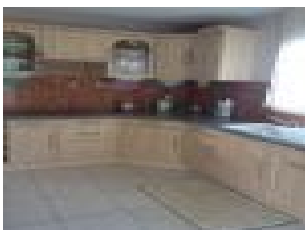
Réf : 1154 - 14711



Description détaillée :

COUP DE COEUR! EN EXCLUSIVITE CHEZ CHAPEAU ROUGE IMMOBILIER! Montélimar, dans un quartier résidentiel recherché, venez découvrir cette superbe villa de 120m². Récemment édifée sur une belle parcelle de 700m² offrant une vue dégagée, cette villa en parfait état saura vous séduire par ses volumes irréprochables. Elle se compose en rez-de-chaussée, d'un hall d'entrée avec un wc et un grand dressing, desservant d'une part une belle pièce de vie lumineuse et spacieuse ainsi qu'une cuisine équipée séparée et d'autre part une partie nuit avec une belle chambre et une salle de bains. A l'étage, trois grandes chambres dont une disposant d'une salle d'eau privative et un wc indépendant. Grande terrasse couverte. Garage de plus de 60m². Très beau produit, en parfait état à découvrir sans tarder...

Annnonce visible sur <http://www.repimmo.com> sous la REF n°8977627



voir tous les détails sur ce bien http://www.repimmo.com/petite_annonces_immobiliere/8977627/maison-a_vendre-montelimar-26.php

Vente Maison SAUZET SAUZET (Drome - 26)

Surface : 300 m2

Surface terrain : 2700 m2

Nb pièces : 8 pièces

Prix : 330000 €

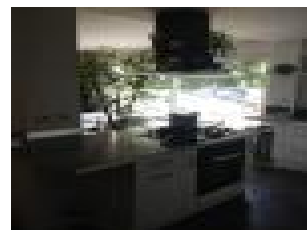
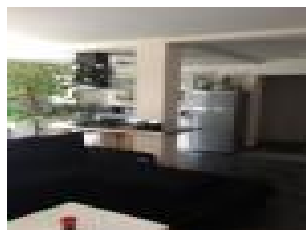
Réf : 1155 - 14709



Description détaillée :

Implantée sur une parcelle de 2700m² sans vis-à-vis, cette villa résolument moderne offre de nombreuses possibilités et de magnifiques volumes. En rez-de-chaussée, bel appartement de 100m² composé d'un vaste espace de vie ouvrant sur une cuisine équipée le tout donnant accès à l'extérieur. Cette pièce lumineuse ouvre sur une partie nuit offrant, une belle et grande chambre avec dressing, une salle de bains avec baignoire et douche à l'italienne, un sauna et un bureau. Enfin, la visite s'achève par la découverte de la buanderie et du wc. Cet appartement peut être totalement indépendant ou communiqué avec la villa en étage. La villa très moderne offre près de 210m² habitable et dispose d'un accès direct au jardin. La villa est à finir d'aménager. Les plans d'origines qui peuvent être modulés prévoient: Un vaste espace de vie de plus de 80m² composé d'une cuisine équipée ouverte sur un lumineux séjour cathédrale bordé de baies à galandage, le tout ouvert sur une salle à manger disposant de sa propre terrasse. En rez-de-chaussée toujours, une vaste suite parentale de 40m² avec un accès direct sur la terrasse, une salle de bains avec douche et baignoire, un dressing et un wc indépendant. A l'étage, une grande mezzanine de plus de 26m² avec solarium et un espace bureau surplombent le séjour. Une passerelle dessert depuis la mezzanine deux grandes chambres, une salle de bains avec douche et baignoire et un wc indépendant. Buanderie. La grande terrasse exposée Sud/Ouest offre une vue dégagée sur la vallée et sur les monts Ardéchois. Beau potentiel pour ce bien rare et atypique!

Annnonce visible sur <http://www.repimmo.com> sous la REF n°8977626



voir tous les détails sur ce bien http://www.repimmo.com/petite_annonces_immobiliere/8977626/maison-a_vendre-sauzet-26.php

Vente Maison MONTE LIMAR MONTE LIMAR (Drome - 26)

Surface : 146 m²

Surface terrain : 785 m²

Nb pièces : 6 pièces

Chambres : 4 chambres

Prix : 278000 €

Réf : 1201 - 14703



Description détaillée :

ESPACE ET LUMIERE! Montélimar, dans un quartier pavillonnaire calme, venez découvrir cette jolie villa de plain pied. Edifiée en 2003 sur une parcelle de 785 m², cette villa offre des volumes généreux et ce à proximité des commerces. La villa se compose d'une vaste cuisine équipée séparée avec son cellier attenant, d'un spacieux et lumineux séjour de 46m², et d'une partie nuit disposant de quatre belles chambres, d'un wc et d'une salle de bains. Garage. Beau produit qui vous séduira par son environnement calme et par ses volumes.

Annnonce visible sur <http://www.repimmo.com> sous la REF n°8977625



voir tous les détails sur ce bien http://www.repimmo.com/petite_annonces_immobiliere/8977625/maison-a_vendre-montelimar-26.php

Vente Maison MONTELIMAR MONTELIMAR (Drome - 26)

Surface : 130 m2

Surface terrain : 800 m2

Nb pièces : 6 pièces

Chambres : 4 chambres

Prix : 309000 €

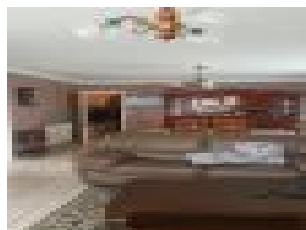
Réf : 1222 - 110212



Description détaillée :

TOUT POUR PLAIRE! A Montélimar, dans un quartier calme , venez découvrir cette villa récente de 130 m² habitable. Cette villa en parfait état a été édiée sur une belle parcelle de 900 m² sans vis-à-vis. Elle se compose au rez-de-chaussée, d'un superbe espace de vie , lumineux bordé de baies vitrées, avec cuisine séparée équipée et d'une partie nuit composée d'une chambre et une salle de avec douche avec un wc A l'étage, 3 très grandes chambres, une salle de bains , wc indépendant . Garage de 25m²,buanderie Terrasses. Très beau produit, A découvrir sans tarder...

Annonce visible sur <http://www.repimmo.com> sous la REF n°8977624



voir tous les détails sur ce bien http://www.repimmo.com/petite_annonces_immobiliere/8977624/maison-a_vendre-montelimar-26.php

Vente Maison MONTELIMAR MONTELIMAR (Drome - 26)

Surface : 350 m2

Surface terrain : 2000 m2

Nb pièces : 7 pièces

Chambres : 4 chambres

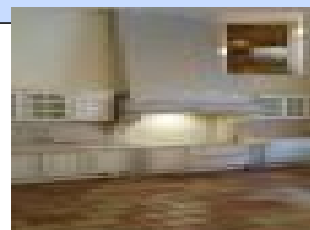
Prix : 480000 €

Réf : 1234 - 14706



Description détaillée :

EXCLUSIF Chapeau Rouge Immobilier Mont?limar UNIQUE! Je p?se bien s?r toute la signification du mot UNIQUE... c'est le vrai sens de cette d?couverte, dans un ?crin de verdure, au calme loin du tumulte de la ville de Mont?limar , venez d?couvrir ce havre de paix.(3 kms centre ville) Cette b?tisse de caract?re r?nov?e avec des mat?riaux de qualit? tout en respectant l'authenticit? du lieu offre des volumes g?n?reux et une surface habitable de 350m? dans un ?tat exceptionnel. En rez de chauss?e vous commencez la visite par la d?couverte du hall d'entr?e spacieux dans lequel tr?ne un majestueux escalier en pierre. La vaste cuisine enti?rement ?quip?e offre un beau volume ainsi qu'un bel espace de travail, le tout ouvrant sur une agr?able terrasse. Une buanderie et un dressing compl?tent cet ensemble. La partie nuit du rez de chauss?e se compose d'une belle chambre disposant d'un acc?s direct ? la cour int?rieure, d'un wc ind?pendant et d'une salle de bains. En empruntant l'escalier, vous arrivez au premier ?tage compos? d'une chambre et d'un superbe s?jour confortable et chaleureux avec son po?le a bois. Enfin au dernier niveau, la visite s'ach?ve par la d?couverte d'un coin bureau et de la suite parentale de plus de 70m. Cette derni?re se compose d'une vaste chambre offrant une vue d?gag?e sur la campagne environnante, d'un dressing am?nag? ainsi que d'une salle de bains avec baignoire baln?oth?rapie, d'un WC ind?pendant et d'un sauna. Une mezzanine surplombe cet espace d?tente. VISITES AU 06.20.01.25.84 A l'ext?rieur, un vaste abri en pierre id?al pour vos r?ceptions ou pour abriter un agr?able espace d?tente ainsi qu'un magnifique terrain de 2000m compl?te cette propri?t? de charme et de caract?re. Les honoraires TTC sont inclus et sont ? la charge de l'acq?reur. soit 3.5 % du prix du bien.



voir tous les détails sur ce bien http://www.repimmo.com/petite_annonces_immobiliere/8977623/maison-a_vendre-montelimar-26.php

Vente Maison MONTELIMAR MONTELIMAR (Drome - 26)

Surface : 125 m2

Surface terrain : 650 m2

Nb pièces : 5 pièces

Chambres : 3 chambres

Prix : 284000 €

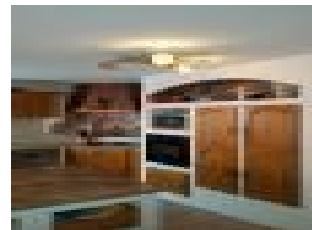
Réf : 1243 - 14705



Description détaillée :

A proximité immédiate de Montelimar, dans un charmant village dynamique disposant de commodités, venez découvrir cette très belle villa de 125 m habitable sur une parcelle arborée de 650 m² clos par portail automatisé. Entièrement de plain pied, ce bien offre de belles prestations telles que l'aspiration centralisée, la climatisation réversible, les volets roulant ou encore son système de sécurité. La maison se compose d'un espace de vie spacieux et baigné de lumière de plus de 55 m ouvert sur une belle et fonctionnelle cuisine équipée. La partie nuit compte trois belles chambres (12,11 et 13,5m), un bureau de 8.50m², une salle de bains avec douche et baignoire et un WC indépendant Un cellier et un grand garage de 26 m complètent ce bel ensemble à l'état irréprochable. Enfin, la visite s'achève par la découverte de l'extérieur l'un des atouts charme de cette villa. La terrasse couverte de 12 m et son coin barbecue offrent un magnifique lieu de vie en plein air. Le tout est complété par une piscine 8/4m (traitement au sel) et par une vaste plage de 150m. Pour l'entretien des espaces verts et des haies un arrosage automatique alimenté par un forage a été installé. Bien irréprochable et de qualité, idéalement situé.. Coup de coeur garanti !

Annonce visible sur <http://www.repimmo.com> sous la REF n°8977622



voir tous les détails sur ce bien http://www.repimmo.com/petite_annonces_immobiliere/8977622/maison-a_vendre-montelimar-26.php

Vente Maison MONTELIMAR MONTELIMAR (Drome - 26)

Surface : 160 m²

Nb pièces : 7 pièces

Chambres : 5 chambres

Prix : 320000 €

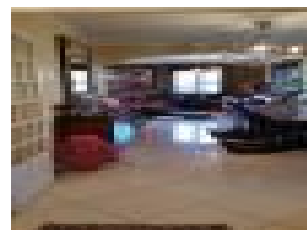
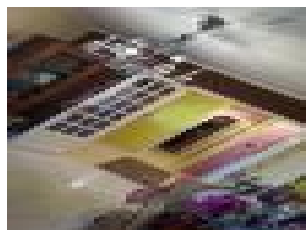
Réf : 1273 - 14708



Description détaillée :

SUPERBE! Dans un quartier calme sans nuisances magnifique villa de construction traditionnelle de 2006. Elle vous offre 160 m² hab. sur 995 m² de terrain clos. Superbe cuisine équipée sépare, séjour salon de 45 m². Parie nuit avec 5 chambres. Chauffage gaz par le sol, forage avec arrosage automatique, excellent état. A visiter rapidement...

Annonce visible sur <http://www.repimmo.com> sous la REF n°8977621



voir tous les détails sur ce bien http://www.repimmo.com/petite_annonces_immobiliere/8977621/maison-a_vendre-montelimar-26.php

Vente Maison CLEON-D'ANDRAN CLEON D ANDRAN (Drome - 26)

Surface : 140 m²

Surface terrain : 1000 m²

Nb pièces : 5 pièces

Chambres : 4 chambres

Prix : 297000 €

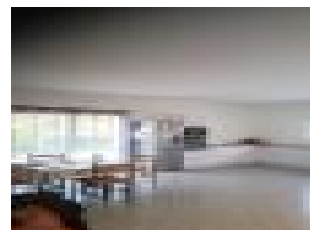
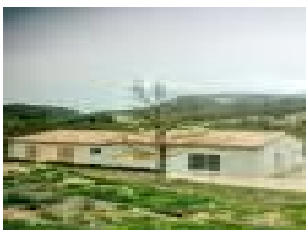
Réf : 1302 - 14728



Description détaillée :

EN EXCLUSIVITE CHEZ CHAPEAU ROUGE Dans le magnifique village de Pont de Barret villa de construction récente(2015) aux normes RT 2012 .Cette construction traditionnelle de plain pied offre 140 m² habitable avec garage de 70 m². Très belle pièce à vivre de 70 m² avec cuisine us équipée. Partie nuit avec 4 chambres, salle d'eau et salle de bains. Plancher chauffant rafraichissant Terrain de 1000m² au calme avec vue imprenable. Les honoraires TTC sont inclus et sont à la charge de l'acquéreur, soit 2.4 % du prix du bien. A VISITER RAPIDEMENT

Annonce visible sur <http://www.repimmo.com> sous la REF n°8977620



voir tous les détails sur ce bien http://www.repimmo.com/petite_annonces_immobiliere/8977620/maison-a_vendre-cleon_d_andran-26.php

Vente Maison CHAROLS PONT-DE-BARRET (Drome - 26)

Surface : 140 m²

Surface terrain : 1000 m²

Nb pièces : 5 pièces

Chambres : 4 chambres

Prix : 297000 €

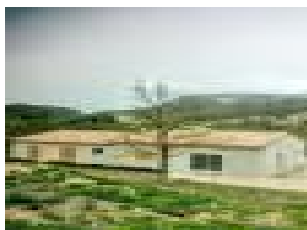
Réf : 1307 - 14719



Description détaillée :

Dans le magnifique village de Pont de Barret villa de construction récente(2015) aux normes RT 2012 .Cette construction traditionnelle de plain pied offre 140 m² habitable avec garage de 70 m². Très belle pièce à vivre de 70 m² avec cuisine us équipée. Partie nuit avec 4 chambres, salle d'eau et salle de bains. Plancher chauffant rafraichissant Terrain de 1000m² au calme avec vue imprenable. Les honoraires TTC sont inclus et sont à la charge de l'acquéreur, soit 2.4 % du prix du bien. **A VISITER RAPIDEMENT**

Annonce visible sur <http://www.repimmo.com> sous la REF n°8977619



voir tous les détails sur ce bien http://www.repimmo.com/petite_annonces_immobiliere/8977619/maison-a_vendre-charols-26.php

Vente Maison MONTELIMAR MONTELIMAR (Drome - 26)

Surface : 165 m²

Surface terrain : 571 m²

Nb pièces : 7 pièces

Chambres : 5 chambres

Prix : 442000 €

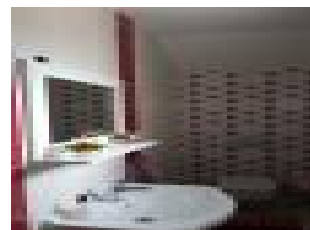
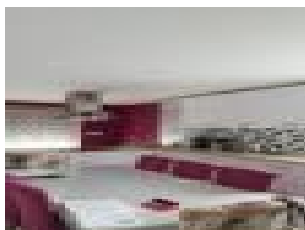
Réf : 1315 - 14721



Description détaillée :

DANS QUARTIER RECHERCHE! Dans un quartier recherché, proche de tous commerces et commodités. Villa de 2015 avec matériaux de qualité RT 2012. Un surface de 165 m² qui se compose au rez de chaussée d'un séjour salon de 40 m² avec cuisine de 23.5 m², deux chambres dont une avec salle d'eau, wc indépendant. Au 1er étage, un couloir dessert 3 chambres, une salle de bains avec baignoire balnéo et douche, buanderie, et un accès à une superbe terrasse avec vue dégagée. Grand garage attenant de 35 m². Terrain clos 571 m² avec une piscine 7*4 carrelée. Forage. Matériaux de qualité et réglementation thermique 2012

Annonce visible sur <http://www.repimmo.com> sous la REF n°8977618



voir tous les détails sur ce bien http://www.repimmo.com/petite_annonces_immobiliere/8977618/maison-a_vendre-montelimar-26.php

Vente Maison MEYSSE MEYSSE (Ardeche - 07)

Surface : 110 m²

Surface terrain : 1500 m²

Nb pièces : 5 pièces

Chambres : 3 chambres

Prix : 147000 €

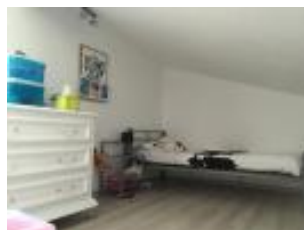
Réf : 1320 - 14725



Description détaillée :

CHARME ET LUMIERE! Au coeur du village de Meysse, au détour d'une belle petite place baignée de lumière, venez découvrir cette jolie maison de village de 110m² habitable. Au rez-de-chaussée, la visite commence par la découverte d'une jolie cuisine spacieuse et d'une chambre. Pour accéder au premier étage, vous empruntez un bel escalier en pierres qui dessert d'une part la salle à manger et la salle de bains avec wc et d'autre part un beau séjour lumineux avec poutres apparentes et une vaste chambre. Enfin, au dernier étage, une belle chambre atypique mansardée. Vous découvrirez également un plateau de 50 m² pouvant être aménagé en espace habitable ou en un magnifique toit terrasse. Buanderie et garage. Cette belle maison en parfait état offre encore de multiples possibilités et peut encore évoluer au grès de vos envies et de vos besoins (la destination des pièces pouvant elle aussi être modulée) alors laissez libre cours à votre imagination et à votre créativité afin de faire de ce bien la maison idéale! La maison est vendue avec un superbe terrain non attenant de 1500m² déjà arboré, un atout indéniable pour cette belle maison de village. **POUR VISITER CE BIEN CONTACTEZ NOLWENN AU 06.20.01.25.84.**

Annnonce visible sur <http://www.repimmo.com> sous la REF n°8977617



voir tous les détails sur ce bien http://www.repimmo.com/petite_annonces_immobiliere/8977617/maison-a_vendre-meysse-07_php

Vente Appartement MONTELIMAR MONTELIMAR (Drome - 26)

Surface : 33 m²

Nb pièces : 1 pièce

Prix : 65000 €

Réf : 1323 - 113111



Description détaillée :

IDEAL INVESTISSEUR OU PREMIER ACHAT! Dans le centre ville de Montélimar, à deux pas des commerces, des parkings et des écoles, venez découvrir ce beau studio de 33m². Situé au premier étage d'une petite copropriété calme, il offre un belle pièce lumineuse et spacieuse, avec une cuisine ouverte, une salle d'eau et un wc indépendant. Ce bien était loué 350 euros.

Annnonce visible sur <http://www.repimmo.com> sous la REF n°8977616



voir tous les détails sur ce bien http://www.repimmo.com/petite_annonces_immobiliere/8977616/appartement-a_vendre-montelimar-26.php

Vente Maison MONTELIMAR MONTELIMAR (Drome - 26)

Surface : 196 m²

Surface terrain : 920 m²

Nb pièces : 6 pièces

Chambres : 3 chambres

Prix : 415000 €

Réf : 1329 - 113211



Description détaillée :

SUPERBE! Dans un quartier calme de Montélimar, venez découvrir cette superbe villa de 196m² en parfait état. Edifiée sur une belle parcelle de 910m² entièrement arborée et sans vis-à-vis cette villa offre de magnifiques volumes et une très belle luminosité. Au rez-de-chaussée, le hall dessert d'une part un exceptionnel espace de vie de 90m² composé d'un séjour avec cheminée, d'une salle à manger et d'une cuisine équipée le tout surplombé par une mezzanine de plus de 32m²(pouvant être modifiée en deux chambres supplémentaires), et d'autre part une première partie nuit avec deux très belles chambres de 15m² et 16m², une de bains et un wc indépendant. A l'étage, une chambre de 15m², une salle de bains avec wc. Cellier, double garage de 50m². Enfin, à l'extérieur vous serez séduits par la grande terrasse carrelée et couverte qui encercle une magnifique piscine 8/4m. Pool-house avec sanitaires, cuisine d'été. Abris. Produit rare à découvrir sans tarder...

Annnonce visible sur <http://www.repimmo.com> sous la REF n°8977615



voir tous les détails sur ce bien http://www.repimmo.com/petite_annonces_immobiliere/8977615/maison-a_vendre-montelimar-26.php

Location Maison MONTELMAR MONTELMAR (Drome - 26)

Surface : 80 m2

Surface terrain : 250 m2

Nb pièces : 3 pièces

Chambres : 2 chambres

Prix : 745 €/mois

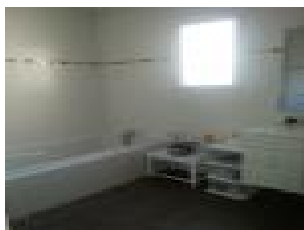
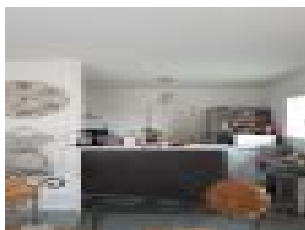
Réf : 924 - 14772



Description détaillée :

MONTELMAR VILLA T3 de construction récente. Grande pièce à vivre avec cuisine équipée. 2 chambres avec placards, 1 dressing, 1 salle de bains, 2 WC, garage isolé attenant, jardin clos 250m² env avec arrosage automatique. Chauffage planché chauffant rafraîchissant par pompe à chaleur. A LOUER AU 5 MAI 2017. LOYER 745 € +45 € CHARGES CAUTION 745 € VISITES AU 06.12.76.46.28 UNIQUEMENT PAR TELEPHONE A LOUER AU 1 FEVRIER 2017

Annonce visible sur <http://www.repimmo.com> sous la REF n°8977614



voir tous les détails sur ce bien http://www.repimmo.com/petite_annonces_immobiliere/8977614/maison-location-montelimar-26.php

Location Appartement MONTELIMAR MONTELIMAR (Drome - 26)

Surface : 60 m2

Nb pièces : 3 pièces

Chambres : 2 chambres

Prix : 590 €/mois

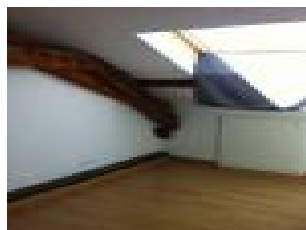
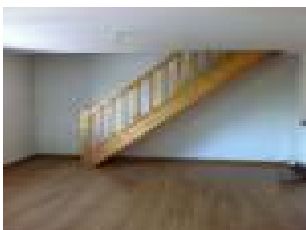
Réf : 962 - 32



Description détaillée :

EXCLUSIVITE! Montélimar, à deux pas de la gare et du centre ville, beau duplex de 60m² habitable situé au troisième et dernier étage avec ascenseur d'un immeuble sécurisé. Il se compose au rez-de-chaussée d'une cuisine équipée, d'un espace de vie et d'un wc indépendant. A l'étage, deux chambres, une salle de bains et un wc. **LIBRE AU 1 AVRIL 2017 LOYER 570 EUROS + 20 EUROS DE CHARGES.**

Annnonce visible sur <http://www.repimmo.com> sous la REF n°8977613



voir tous les détails sur ce bien http://www.repimmo.com/petite_annonces_immobiliere/8977613/appartement-location-montelimar-26.php

Location Maison MONTELMAR MONTELMAR (Drome - 26)

Surface : 80 m2

Surface terrain : 50 m2

Nb pièces : 3 pièces

Chambres : 2 chambres

Prix : 745 €/mois

Réf : 1111 - 5778



Description détaillée :

EN EXCLUSIVITE CHEZ CHAPEAU ROUGE IMMOBILIER VILLA SUR UN ETAGE DE CONSTRUCTION RECENTE BELLE PIECE A VIVRE AVEC CUISINE EQUIPEE / WC A L ETAGE 2 CHAMBRES /DRESSING /SALLE DE BAINS GARAGE ET TERRAIN CLOS LIBRE ACTUELLEMENT 745 € + 45 € DE CHARGES CONTACT PAR TELEPHONE 06.12.76.46.28 A LOUER AU 15 MARS 2017.

Annnonce visible sur <http://www.repimmo.com> sous la REF n°8977612

Location Maison MONTE LIMAR MONTE LIMAR (Drome - 26)

Surface : 100 m²

Surface terrain : 350 m²

Nb pièces : 4 pièces

Chambres : 3 chambres

Prix : 850 €/mois

Réf : 1187 - 1802



Description détaillée :

EXCLUSIVITE! Montélimar quartier Nord villa sur un étage de construction très récente. Belle pièce à vivre avec cuisine us . A l'étage 3 chambres avec placards, salle de bains. Terrain clos de 350 m² avec garage. Loyer 850 € + 45 € de charges Caution 850 € Frais d'agences 800 €

Annonce visible sur <http://www.repimmo.com> sous la REF n°8977611

Location Maison MONTELIMAR MONTELIMAR (Drome - 26)

Surface : 95 m2

Surface terrain : 450 m2

Nb pièces : 4 pièces

Chambres : 3 chambres

Prix : 830 €/mois

Réf : 1213 - 3

Description détaillée :

A Montelimar en exclusivite chez Chapeau Rouge Immobilier. Villa neuve avec belle piece à vivre au rdc et sa cuisine us/wc. 3 chambres avec placards l'etage +salle de bains/wc indep.Garage et terrain clos de 350m² env Prestations de standing. Chauffage par le sol **LIBRE ACTUELLEMENT**

Annonce visible sur <http://www.repimmo.com> sous la REF n°8977610

Location Maison MONTELMAR MONTELMAR (Drome - 26)

Surface : 100 m²

Surface terrain : 500 m²

Nb pièces : 4 pièces

Chambres : 3 chambres

Prix : 850 €/mois

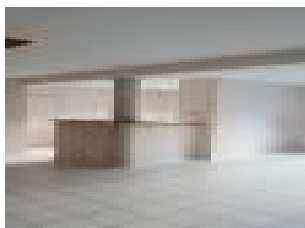
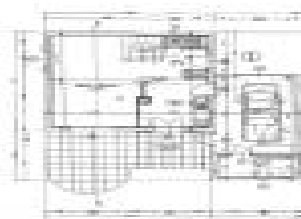
Réf : 1331 - 550



Description détaillée :

MONTELMAR A 5 MN DU CENTRE VILLE DANS QUARTIER TRES CALME. VILLA SUR UN ETAGE DE 100 M² HABITABLE SUR UN TERRAIN DE 500 M² AVEC GARAGE. BELLE PIECE A VIVRE AU RDC AVEC CUISINE US/WC/BUANDERIE. A L'ETAGE 3 CHAMBRES AVEC SALLE DE BAINS /WC INDEPENDANT. CHAUFFAGE GAZ DE VILLE LOYER 850 € + CHARGES 50 € DEPOT DE GARANTIE 850 € HONORAIRES 700€

Annnonce visible sur <http://www.repimmo.com> sous la REF n°8977609



voir tous les détails sur ce bien http://www.repimmo.com/petite_annonces_immobiliere/8977609/maison-location-montelimar-26.php

Vente Maison MONTE LIMAR MONTE LIMAR (Drome - 26)

Surface : 160 m²

Surface terrain : 831 m²

Nb pièces : 6 pièces

Chambres : 4 chambres

Prix : 328000 €

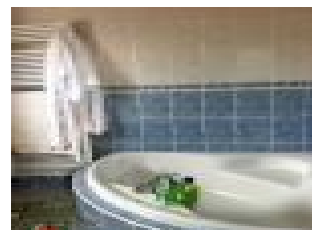
Réf : 712 - 14715



Description détaillée :

IDÉALE POUR VOTRE FAMILLE! A Montélimar, dans un environnement calme, venez découvrir cette villa de 160 m² habitable. Vous serez séduits par les volumes hors normes de cette villa ainsi que par sa luminosité. En entrant vous découvrirez un vaste hall d'entrée avec wc, ouvrant sur un superbe espace de vie de 47m² et une cuisine équipée fonctionnelle de 15m². Ces deux pièces principales et spacieuses donnent accès à une agréable terrasse exposée Sud/Ouest sans vis-à-vis. En rez-de-chaussée, une suite parentale avec douche privative, wc séparé. A l'étage, la partie nuit offre trois belles chambres (13m², 13m², 12m²), une salle de bain et un wc séparé. Cette maison fonctionnelle dispose d'une spacieuse buanderie de 21m², et d'un garage de 35m² entièrement isolé. Vous pourrez enfin apprécier le beau terrain clos et arboré de 831m² de cette villa ainsi que les 47m² de terrasses. Les volumes, la luminosité et les prestations de ce bien vous charmeront dès la première visite...

Annnonce visible sur <http://www.repimmo.com> sous la REF n°1962432



voir tous les détails sur ce bien http://www.repimmo.com/petite_annonces_immobiliere/1962432/maison-a_vendre-montelimar-26.php

Vente Maison MONTE LIMAR MONTE LIMAR (Drome - 26)

Surface : 116 m2

Surface terrain : 511 m2

Nb pièces : 6 pièces

Chambres : 4 chambres

Prix : 268000 €

Réf : 524 - 14717



Description détaillée :

BEAUCOUP D'ATOUTS! A Montélimar, à proximité du quartier Saint James et de ses commerces, venez découvrir cette villa de construction traditionnelle. Cette villa fonctionnelle de 116m² habitable vous séduira par ses volumes. Grand salon/salle à manger lumineux, spacieuse cuisine équipée séparée avec garage attenant (garage entièrement isolé, peint et carrelé). La partie nuit offre quatre grandes chambres, dont une avec sa douche privative, une salle de bain avec double vasque et un wc séparé. Terrain clos de 511m². Les honoraires TTC sont inclus et sont à la charge de l'acquéreur, soit 3.1 % du prix du bien. VISITES ET RENSEIGNEMENTS AVEC NOLWENN AU 06.20.01.25.84

Annnonce visible sur <http://www.repimmo.com> sous la REF n°1962386



voir tous les détails sur ce bien http://www.repimmo.com/petite_annonces_immobiliere/1962386/maison-a_vendre-montelimar-26.php

Vente Maison MEYSSE MEYSSE (Ardeche - 07)

Surface : 160 m2

Surface terrain : 2300 m2

Nb pièces : 7 pièces

Chambres : 3 chambres

Prix : 269000 €

Réf : 177 - 14729



Description détaillée :

FERME AVEC GRANDES DEPENDANCES ! 160 m2 habitables et 400 m2 de dépendances aménageables

.Nombreuses possibilités. Terrain de 2300 m². Les honoraires TTC sont inclus et sont à la charge de l'acquéreur, soit 3,4% du prix du bien. VISITES AU 06.20.01.25.84

Annnonce visible sur <http://www.repimmo.com> sous la REF n°1962361



voir tous les détails sur ce bien http://www.repimmo.com/petite_annonces_immobiliere/1962361/maison-a_vendre-meysse-07_php