

MAISONS PASSION

Av 52E Rgt Infanterie Immeuble Septan Quartier Saint 26200 MONTELIMAR

Tel : 04.75.52.05.01

E-Mail : maisons-passion.vaucluse@orange.fr

Vente Maison SAINT-GERVAIS-SUR-ROUBION (Drome - 26)

Surface : 90 m²

Surface terrain : 380 m²

Surface séjour : 40 m²

Nb pièces : 4 pièces

Chambres : 3 chambres

Prix : 244900 €

Réf : S57 -



Description détaillée :

Située dans un environnement calme et recherché à Saint-Gervais-sur-Roubion, Maisons Passion, Constructeur de Maisons Individuelles depuis plus de 20 ans vous propose de réaliser pour vous cette belle maison de plain-pied d'une superficie habitable de plus de 90 m², bâtie sur un terrain de 380 m².

Elle se compose d'une spacieuse pièce de vie de 40 m², lumineuse et conviviale grâce à sa large baie de 3 mètres ouvrant sur le jardin, ainsi qu'une cuisine semi-ouverte (pouvant facilement être fermée selon vos envies).

Côté nuit, vous trouverez 3 chambres confortables, une salle de bain moderne (vous pourrez choisir vos équipements), un WC indépendant ainsi qu'un cellier.

Un garage de près de 20 m², accessible directement depuis la maison, vient compléter ce bien.

Les plus :

- o Maison RE 2020, pour un maximum de confort et une sobriété énergétique
- o Chauffage par pompe à chaleur gainable (Confort été comme hiver, économique et performant)
- o Carrelage 45x45 moderne et facile d'entretien
- o Menuiseries anthracite et porte de garage motorisée

Cette maison aux allures modernes allie confort et praticité, dans un cadre paisible au cœur de la Drôme provençale.

Saint-Gervais-sur-Roubion - à proximité de toutes commodités et à 10 minutes de Montélimar.

Prestations et finitions de qualité - accompagnement personnalisé tout au long du projet De très belles prestations sont comprises dans ce projet, le Chauffage est assuré par une pompe à chaleur Air/Air Gainable pour l'ensemble de la maison. Le carrelage est inclus pour la totalité de la surface habitable. Ce projet vous est proposé pour la somme de 244 900 € comprenant Maison + Assurance Dommage Ouvrage + Terrain, hors Frais de notaire, cuisine et VRD.

Pour plus de renseignements, contactez Sébastien MICHOT au 07 83 45 90 45 - Retrouvez nos offres sur notre site Maisons passion Montélimar. Nos plans sont entièrement personnalisables, autres surfaces et plans disponibles en

MAISONS PASSION

Av 52E Rgt Infanterie Immeuble Septan Quartier Saint
26200 MONTELIMAR
Tel : 04.75.52.05.01
E-Mail : maisons-passion.vaucluse@orange.fr

Catalogue PDF généré
par <http://www.repimmo.com>

agence. Maisons Passion, cons

Annonce visible sur <http://www.repimmo.com> sous la REF n°18835294



voir tous les détails sur ce bien http://www.repimmo.com/petite_annonces_immobiliere/18835294/maison-a_vendre-saint_gervais_sur_roubion-26.php

Vente Maison ALLAN (Drome - 26)

Surface : 101 m²

Surface terrain : 569 m²

Surface séjour : 45 m²

Nb pièces : 5 pièces

Chambres : 3 chambres

Prix : 281000 €

Réf : S03 -



Description détaillée :

Découvrez ce projet de construction unique, situé dans le charmant village d'Allan, au c?ur de la Drôme. Cette future maison allie architecture contemporaine et élégance traditionnelle, grâce à son mélange harmonieux de toit plat et de toiture classique.

Une entrée soignée et accueillante

Vous serez séduits dès l'arrivée par un porche couvert, menant à une spacieuse pièce de vie de plus de 45 m².

Lumineuse et conviviale, elle comprend un salon-séjour ouvert sur une cuisine semi-ouverte, idéale pour profiter d'un espace de vie fluide et moderne.

Un cellier attenant à la cuisine permet un rangement optimal et donne un accès direct au garage, pratique au quotidien.

Espace nuit confortable

La partie nuit se compose de :

- o 3 chambres de plus de 11 m².
- o dont une suite parentale avec salle d'eau privative.
- o une salle de bain familiale équipée d'une baignoire.
- o un WC indépendant.

L'agencement a été pensé pour offrir confort, intimité et fonctionnalité.

Prestations haut de gamme

Ce projet se distingue par ses équipements de qualité :

- o Menuiseries gris anthracite modernes.
- o Volets roulants motorisés, avec fermeture Individualisée et Centralisée.
- o Matériaux et finitions soignés.
- o Terrain de 569 m².

MAISONS PASSION

Av 52E Rgt Infanterie Immeuble Septan Quartier Saint
26200 MONTELIMAR
Tel : 04.75.52.05.01
E-Mail : maisons-passion.vaucluse@orange.fr

Catalogue PDF généré
par <http://www.repimmo.com>

Cette maison à construire avec Maisons Passion représente une opportunité rare de devenir propriétaire d'une habitation moderne, personnalisable et parfaitement adaptée à une vie familiale sereine dans l'un des secteurs les plus recherchés de la Drôme.

Toutes nos constructions sont aux normes en vigueur, notamment la RE 2020 vous permettant ainsi d'avoir une maison économe en énergie.

Avec Maisons Passion, vous bénéficierez de toutes les garanties constructeurs grâce au contrat de construction de maison individuelle : Garantie de prix, Garantie de délais, Garantie de livraison et Dommage Ouvrage.

Depuis plus de 20 ans, notre entreprise familiale vous accompagne en Drôme, Ardèche et Vaucluse, dans la construction de votre future

Annonce visible sur <http://www.repimmo.com> sous la REF n°18828052



voir tous les détails sur ce bien http://www.repimmo.com/petite_annonces_immobiliere/18828052/maison-a_vendre-allan-26.php

Vente Terrain ROCHEMAURE (Ardecche - 07)

Surface : 402 m²

Prix : 69500 €

Réf : S212 -



Description détaillée :

Vous recherchez un terrain calme et idéalement situé pour concrétiser votre projet de construction ?

Implanté sur la commune de Roche Maure, dans la vallée du Rhône côté Ardèche, ce terrain offre un emplacement privilégié pour réaliser votre future maison.

Profitez d'un cadre paisible, à seulement 10 minutes de Montélimar et de ses commodités.

Entièrement viabilisé, il propose une surface idéale pour accueillir une maison de plain-pied ou à étage.

Caractéristiques :

- o Terrain viabilisé de 402 m²
- o Autres surfaces disponibles : de 400 à 554 m²
- o À seulement 10 minutes de Montélimar, côté Ouest »

Depuis plus de 20 ans, notre entreprise familiale vous accompagne en Drôme, Ardèche et Vaucluse, dans la construction de votre future villa sur mesure.

Maisons Passion, constructeur CCMI indépendant, reconnu en Drôme Ardèche et Vaucluse. Spécialiste de la construction sur-mesure, votre projet est élaboré par nos soins suivant vos désirs. Respect des règles parasismiques, RE 2020 et soucieux du bien-être.

Devis gratuit

Terrain proposé en accord avec notre partenaire foncier et sous réserve de disponibilité Photos non contractuelles

Prix comprenant le terrain, hors frais de notaire et VRD.

Pour plus de renseignements, contactez Sébastien MICHOT au 07 83 45 90 45 - - -

Toutes nos constructions sont aux normes en vigueur, notamment la RE 2020 vous permettant ainsi d'avoir une maison économe en énergie. Avec Maisons Passion, vous bénéficierez de toutes les garanties constructeurs grâce au contrat

MAISONS PASSION

Av 52E Rgt Infanterie Immeuble Septan Quartier Saint
26200 MONTELIMAR
Tel : 04.75.52.05.01
E-Mail : maisons-passion.vaucluse@orange.fr

Catalogue PDF généré
par <http://www.repimmo.com>

de construction de maison individuelle : Garantie de prix, Garantie de délais, Garantie de livraison et Dommage
Ouvrage.

Annonce visible sur <http://www.repimmo.com> sous la REF n°18825117



voir tous les détails sur ce bien http://www.repimmo.com/petite_annonces_immobiliere/18825117/terrain-a_vendre-rochemaure-07.php

Vente Terrain SAINT-MARCEL-LES-SAUZET (Drome - 26)

Surface : 435 m²

Prix : 82000 €

Réf : S213 -



Description détaillée :

Vous recherchez un terrain à la campagne proche de la ville, parfaitement situé pour donner vie à votre projet de construction ?

Situé à Saint-Marcel-lès-Sauzet, dans la Drôme, ce terrain bénéficie d'un emplacement privilégié pour bâtir votre future maison.

Profitez d'un environnement serein, tout en restant à seulement 5 minutes de Montélimar et de l'ensemble de ses commodités.

Entièrement viabilisé, ce terrain offre une surface idéale pour accueillir une maison de plain-pied ou à étage.

Caractéristiques :

- o Terrain viabilisé de 435 m²

- o Autres surfaces disponibles : de 400 à 630 m²

- o À 5 minutes de Montélimar, côté Est

Depuis plus de 20 ans, notre entreprise familiale vous accompagne en Drôme, Ardèche et Vaucluse, dans la construction de votre future villa sur mesure.

Maisons Passion, constructeur CCMI indépendant, reconnu en Drôme Ardèche et Vaucluse. Spécialiste de la construction sur-mesure, votre projet est élaboré par nos soins suivant vos désirs. Respect des règles parasismiques, RE 2020 et soucieux du bien-être.

Devis gratuit

Terrain proposé en accord avec notre partenaire foncier et sous réserve de disponibilité Photos non contractuelles

Prix comprenant le terrain, hors frais de notaire et VRD.

Pour plus de renseignements, contactez Sébastien MICHOT au 07 83 45 90 45 - - -

MAISONS PASSION

Av 52E Rgt Infanterie Immeuble Septan Quartier Saint
26200 MONTELIMAR
Tel : 04.75.52.05.01
E-Mail : maisons-passion.vaucluse@orange.fr

Catalogue PDF généré
par <http://www.repimmo.com>

Toutes nos constructions sont aux normes en vigueur, notamment la RE 2020 vous permettant ainsi d'avoir une maison économe en énergie. Avec Maisons Passion, vous bénéficierez de toutes les garanties constructeurs grâce au contrat de construction de maison individuelle : Garantie de prix, Garantie de délais, Garantie de livraison et Dommage Ouvrage.

Annonce visible sur <http://www.repimmo.com> sous la REF n°18825116



voir tous les détails sur ce bien http://www.repimmo.com/petite_annonces_immobiliere/18825116/terrain-a_vendre-saint_marcel_les_sauzet-26.php

Vente Terrain LORIOL-SUR-DRÔME (Drome - 26)

Surface : 400 m²

Prix : 70000 €

Réf : S214 -



Description détaillée :

Vous recherchez un terrain à deux pas du centre-ville, parfaitement situé pour donner vie à votre projet de construction ?

Situé à Lorient sur Drôme, dans la Drôme, ce terrain bénéficie d'un emplacement privilégié pour bâtir votre future maison. Profitez d'un environnement serein, tout en restant à moins de 20 minutes de Montélimar et de Valence.

Entièrement viabilisé, ce terrain offre une surface idéale pour accueillir une maison de plain-pied ou à étage.

Caractéristiques :

- o Terrain viabilisé de 400 m²
- o Autres surfaces disponibles : de 325 à 610 m²
- o Sortie Autoroute A7 à moins de 5 minutes

Annonce visible sur <http://www.repimmo.com> sous la REF n°18825115



voir tous les détails sur ce bien http://www.repimmo.com/petite_annonces_immobiliere/18825115/terrain-a_vendre-lorient_sur_drome-26.php

Vente Terrain MONTELIMAR (Drome - 26)

Surface : 211 m²

Prix : 87000 €

Réf : S215 -



Description détaillée :

Vous recherchez un terrain proche du centre-ville, idéalement placé pour concrétiser votre projet de construction ? Implanté à Montélimar, dans la Drôme, ce terrain bénéficie d'un emplacement de choix pour bâtir votre future maison. Situé dans le quartier de Maubec, vous profiterez d'un environnement calme tout en bénéficiant des commodités de la ville, Transports en commun et commerces de proximité.

Entièrement viabilisé, ce terrain offre une surface parfaitement adaptée pour accueillir une maison de plain-pied ou à étage.

Caractéristiques :

- o Terrain viabilisé de 211 m²
- o Autres surfaces disponibles : de 200 à 340 m²
- o Centre-ville et Gare SnCF à moins de 5 minutes

Depuis plus de 20 ans, notre entreprise familiale vous accompagne en Drôme, Ardèche et Vaucluse, dans la construction de votre future villa sur mesure.

Maisons Passion, constructeur CCMI indépendant, reconnu en Drôme Ardèche et Vaucluse. Spécialiste de la construction sur-mesure, votre projet est élaboré par nos soins suivant vos désirs. Respect des règles parasismiques, RE 2020 et soucieux du bien-être.

Devis gratuit

Terrain proposé en accord avec notre partenaire foncier et sous réserve de disponibilité Photos non contractuelles

Prix comprenant le terrain, hors frais de notaire et VRD.

Pour plus de renseignements, contactez Sébastien MICHOT au 07 83 45 90 45 - - -

Toutes nos constructions sont aux normes en vigueur, notamment la RE 2020 vous permettant ainsi d'avoir une maison

MAISONS PASSION

Av 52E Rgt Infanterie Immeuble Septan Quartier Saint
26200 MONTELIMAR
Tel : 04.75.52.05.01
E-Mail : maisons-passion.vaucluse@orange.fr

Catalogue PDF généré
par <http://www.repimmo.com>

économique en énergie. Avec Maisons Passion, vous bénéficierez de toutes les garanties constructeurs grâce au contrat de construction de maison individuelle : Garantie de prix, Garantie de délais, Garantie de livraison et Dommage Ouvrage.

Annonce visible sur <http://www.repimmo.com> sous la REF n°18825114



voir tous les détails sur ce bien http://www.repimmo.com/petite_annonces_immobiliere/18825114/terrain-a_vendre-montelimar-26.php

Vente Maison LORIOL-SUR-DRÔME (Drome - 26)

Surface : 88 m²

Surface terrain : 350 m²

Surface séjour : 40 m²

Nb pièces : 4 pièces

Chambres : 3 chambres

Prix : 223900 €

Réf : S31 -



Description détaillée :

Située dans un quartier agréable de Loriol sur Drôme, cette maison saura vous séduire par son agencement pratique et ses beaux volumes.

Maisons Passion, Constructeur de Maisons Individuelles vous propose de réaliser pour vous cette jolie Villa.

Avec ses 88 m² habitables, elle est idéale pour une famille :

- au rez-de-chaussée retrouvez :

- o un hall d'entrée avec sanitaire et placard.

- o une pièce de vie lumineuse avec séjour et cuisine semi-ouverte, ouverte sur l'extérieur grâce à une grande baie vitrée.

- o un cellier attenant à la cuisine, permettant l'accès direct à un garage de 17 m².

À l'étage, vous découvrirez :

- o trois chambres spacieuses,

- o une salle de bain moderne, vous pourrez personnaliser les équipements sanitaires selon vos envies.

L'extérieur offre un jardin agréable, prolongement naturel du séjour, idéal pour profiter du soleil.

Loriol sur Drome est idéalement située à mi-chemin entre Valence au nord et Montélimar au Sud respectivement à 15 minutes via l'A7. Une sortie autoroutière se trouve à moins de 5 minutes de la maison.

Prestations et finitions de qualité - accompagnement personnalisé tout au long du projet De très belle prestations sont comprises dans ce projet, le Chauffage est assuré par une pompe à chaleur Air/Air Gainable pour l'ensemble de la maison. Le carrelage est inclus pour la totalité de la surface habitable. Ce projet vous est proposé pour la somme de 223 900 E comprenant Maison + Assurance Dommage Ouvrage + Terrain, hors Frais de notaire, cuisine et VRD.

MAISONS PASSION

Av 52E Rgt Infanterie Immeuble Septan Quartier Saint

26200 MONTELIMAR

Tel : 04.75.52.05.01

E-Mail : maisons-passion.vaucluse@orange.fr

Catalogue PDF généré
par <http://www.repimmo.com>

Pour plus de renseignements, contactez Sébastien MICHOT au 07 83 45 90 45 - Retrouvez nos offres sur notre site Maisons passion Montélimar. Nos plans sont entièrement personnalisables, autres surfaces et plans disponible en agence. Maisons Passion, constructeur CCMI indépendant, reconnu en Drôme Ardèche et Vaucluse. Spécialiste de la construction sur-mesure, votre projet sera créé de toute pièce par nos soins suivant vos envies. Respect des règl

Annonce visible sur <http://www.repimmo.com> sous la REF n°18825113



voir tous les détails sur ce bien http://www.repimmo.com/petite_annonces_immobiliere/18825113/maison-a_vendre-lorjol_sur_drome-26.php

Vente Maison LORIOI-SUR-DRÔME (Drome - 26)

Surface : 90 m²

Surface terrain : 470 m²

Surface séjour : 42 m²

Nb pièces : 4 pièces

Chambres : 3 chambres

Prix : 239900 €

Réf : S30 -



Description détaillée :

Située dans un quartier agréable de Lorient-sur-Drome, cette maison offre un agencement fonctionnel et de beaux volumes qui ne manqueront pas de vous séduire.

Maisons Passion, Constructeur de Maisons Individuelles, vous propose de réaliser pour vous cette élégante villa.

Avec 90 m² habitables, elle constitue un cadre idéal pour accueillir une famille :

- o Un hall d'entrée équipé d'un placard
- o Une pièce de vie lumineuse comprenant séjour et cuisine semi-ouverte, prolongée vers l'extérieur grâce à une grande baie vitrée
- o Un cellier attenant à la cuisine
- o Trois chambres confortables
- o Une salle de bain moderne, dont les équipements sanitaires sont personnalisables selon vos envies
- o Un garage de plus de 17 m²

L'extérieur offre un jardin agréable, prolongement naturel du séjour, idéal pour profiter du soleil.

Lorient sur Drome est idéalement située à mi-chemin entre Valence au nord et Montélimar au Sud respectivement à 15 minutes via l'A7. Une sortie autoroutière se trouve à moins de 5 minutes de la maison.

Prestations et finitions de qualité - accompagnement personnalisé tout au long du projet De très belle prestations sont comprises dans ce projet, le Chauffage est assuré par une pompe à chaleur Air/Air Gainable pour l'ensemble de la maison. Le carrelage est inclus pour la totalité de la surface habitable. Ce projet vous est proposé pour la somme de 239 900 E comprenant Maison + Assurance Dommage Ouvrage + Terrain, hors Frais de notaire, cuisine et VRD.

Pour plus de renseignements, contactez Sébastien MICHOT au 07 83 45 90 45 - Retrouvez nos offres sur notre site

MAISONS PASSION

Av 52E Rgt Infanterie Immeuble Septan Quartier Saint
26200 MONTELIMAR
Tel : 04.75.52.05.01
E-Mail : maisons-passion.vaucluse@orange.fr

Catalogue PDF généré
par <http://www.repimmo.com>

Maisons passion Montélimar. Nos plans sont entièrement personnalisables, autres surfaces et plans disponible en agence. Maisons Passion, constructeur CCMI indépendant, reconnu en Drôme Ardèche et Vaucluse. Spécialiste de la construction sur-mesure, votre projet sera créé de toute pièce par nos soins suivant vos envies. Respect des règles parasismiques, RE 2020 et soucieux du bi

Annonce visible sur <http://www.repimmo.com> sous la REF n°18825112



voir tous les détails sur ce bien http://www.repimmo.com/petite_annonces_immobiliere/18825112/maison-a_vendre-lorjol_sur_drome-26.php

Vente Terrain GRANGES-GONTARDES (Drome - 26)

Surface : 400 m²

Prix : 71000 €

Réf : S201 -



Description détaillée :

À seulement 15 minutes de Montélimar, Maisons Passion vous propose une agréable parcelle viabilisée et piscinable de 400 m², située sur la commune des Granges-Gontardes.

Idéalement implantée dans un environnement calme, elle se trouve à seulement 2 pas du c^our de village et de l'école. Venez y concevoir votre maison neuve, entièrement personnalisée selon vos envies et vos besoins.

D'autres lots sont disponibles de 400 m² à 750 m².

Maisons Passion, constructeur CCMI indépendant, reconnu en Drôme Ardèche et Vaucluse. Spécialiste de la construction sur-mesure, votre projet est créé de toute pièce par nos soins suivant vos désirs. Respect des règles parasismiques, RE2020 et soucieux du bien-être.

Devis gratuit

En accord avec notre partenaire foncier et sous réserve de disponibilité

Photos non contractuelles



RD.

MICHOT au 07 83 45 90 45 - - -

voir tous les détails sur ce bien http://www.repimmo.com/petite_annonces_immobiliere/18822470/terrain-a_vendre-granges_gontardes-26.php

Vente Maison MONTOLSON (Drome - 26)

Surface : 136 m²

Surface terrain : 2302 m²

Nb pièces : 5 pièces

Chambres : 4 chambres

Prix : 440000 €

Réf : S63 -



Description détaillée :

Situé dans la charmante commune de Montolison (26800), Maisons Passion, Constructeur de Maisons Individuelles vous propose de réaliser pour vous cette belle maison sur un vaste terrain hors lotissement de plus de 2300 m², vous garantissant calme et intimité.

D'une surface habitable de 136 m², cette maison lumineuse et bien pensée saura vous séduire par ses volumes et sa fonctionnalité.

Elle se compose notamment de :

- o Un vaste séjour d'environ 50 m², largement ouvert sur le jardin et lumineux, idéal pour la vie de famille et les réceptions

- o Une partie nuit comprenant 4 chambres

- o Une grande salle de bain moderne équipée d'une douche à l'italienne et d'une baignoire

- o Un sous-sol de 30 m², accessible directement depuis la maison via un escalier intérieur, parfait pour un espace de rangement, atelier ou salle de jeux.

Emplacement privilégié, au cœur de la Drôme, à proximité des commodités tout en offrant un cadre de vie paisible et verdoyant.

De très belles prestations sont comprises dans ce projet, le Chauffage est assuré par une pompe à chaleur Air/Air Gainable pour l'ensemble de la maison. Le carrelage est inclus pour la totalité de la surface habitable.

Ce projet vous est proposé pour la somme de 440000€ comprenant Maison + Assurance Dommage Ouvrage + Terrain, hors Frais de notaire, cuisine et VRD.

Nos plans sont entièrement personnalisables, autres surfaces et plans disponibles en agence.

Maisons Passion, constructeur CCMI indépendant, reconnu en Drôme Ardèche et Vaucluse.

Retrouvez nos offres sur notre site Maisons passion Montélimar.

MAISONS PASSION

Av 52E Rgt Infanterie Immeuble Septan Quartier Saint
26200 MONTEILIMAR
Tel : 04.75.52.05.01
E-Mail : maisons-passion.vaucluse@orange.fr

Catalogue PDF généré
par <http://www.repimmo.com>

Spécialiste de la construction sur-mesure, votre projet sera créé de toute pièce par nos soins suivant vos envies.

Respect des règles parasismiques, RE 2020 et soucieux du bien-être.

Devis gratuit.

Pour plus de renseignements, contactez Sébastien MICHOT au 07 83 45 90 45 - - -

Terrain proposé en accord avec notre partenaire foncier et sous réserve de disponibilité

Photos non contractuelles.

Annonce visible sur <http://www.repimmo.com> sous la REF n°18822469



voir tous les détails sur ce bien http://www.repimmo.com/petite_annonces_immobiliere/18822469/maison-a_vendre-montoison-26.php

Vente Maison PONT-DE-BARRET (Drome - 26)

Surface : 85 m²

Surface terrain : 478 m²

Nb pièces : 4 pièces

Chambres : 3 chambres

Prix : 229000 €

Réf : S64 -



Description détaillée :

Maisons Passion, Constructeur de Maisons Individuelles vous propose ce projet de construction alliant confort, modernité et cadre de vie agréable.

Faites construire votre maison neuve dans un cadre naturel et apaisant, sur la charmante commune de Pont de Barret, au cœur de la Drôme !

Nous vous proposons un projet de maison individuelle de 85 m² habitables sur un terrain viabilisé, idéalement situé, avec jardin privatif.

Détails:

- o Maison neuve de plain-pied
- o 3 chambres spacieuses
- o Belle pièce de vie lumineuse avec cuisine ouverte
- o Salle de bains + WC séparé
- o Jardin privatif, idéal pour profiter des beaux jours

Pont-Barret, charmant village de la Drôme, proche de toutes commodités, écoles, commerces, et à quelques minutes de la nature environnante.

De très belles prestations sont comprises dans ce projet, le Chauffage est assuré par une pompe à chaleur Air/Air Gainable pour l'ensemble de la maison. Le carrelage est inclus pour la totalité de la surface habitable.

Ce projet vous est proposé pour la somme de 229000€ comprenant Maison + Assurance Dommages Ouvrages + Terrain, hors Frais de notaire, cuisine et VRD.

Retrouvez nos offres sur notre site Maisons passion Montélimar.

Nos plans sont entièrement personnalisables, autres surfaces et plans disponibles en agence.

MAISONS PASSION

Av 52E Rgt Infanterie Immeuble Septan Quartier Saint
26200 MONTELIMAR
Tel : 04.75.52.05.01
E-Mail : maisons-passion.vaucluse@orange.fr

Catalogue PDF généré
par <http://www.repimmo.com>

Maisons Passion, constructeur CCMI indépendant, reconnu en Drôme Ardèche et Vaucluse. Spécialiste de la construction sur-mesure, votre projet sera créé de toute pièce par nos soins suivant vos envies. Respect des règles parasismiques, RE 2020 et soucieux du bien-être.

Devis gratuit.

Pour plus de renseignements, contactez Sébastien MICHOT au 07 83 45 90 45 - - -

Terrain proposé en accord avec notre partenaire foncier et sous réserve de disponibilité

Photos non contractuelles.

Toutes nos constructions sont aux normes en vigueur, notamment la RE 2020 vous permettant ainsi d'avoir une maison économe en énergie. Avec Maisons Passion, vous bénéficierez de toutes les garanties constructeurs grâce

Annonce visible sur <http://www.repimmo.com> sous la REF n°18822468



voir tous les détails sur ce bien http://www.repimmo.com/petite_annonces_immobiliere/18822468/maison-a_vendre-pont_de_barret-26.php

Vente Maison LORIOI-SUR-DRÔME (Drome - 26)

Surface : 93 m²

Prix : 251900 €

Réf : S66 -



Description détaillée :

Maisons Passion vous propose de réaliser pour vous cette maison neuve comprenant 3 chambres et un Garage, située dans un environnement calme et à deux pas de toutes commodités sur la commune de Loriol, dans la Drôme.

Cette maison se compose de :

- o Une pièce de vie spacieuse et lumineuse de plus 41 m², pour un espace convivial
 - o Une cuisine semi ouverte
 - o Un cellier pratique, attenant à la cuisine
 - o Un garage
 - o À l'étage, 3 chambres spacieuses, idéales pour une vie de famille
 - o 2 WC : un au rez-de-chaussée, un à l'étage
 - o Une allée privative menant jusqu'au garage, avec possibilité de stationner plusieurs véhicules
- Terrain viabilisé, environnement résidentiel, cadre de vie agréable entre campagne et commodités.
- Proximité des montagnes, rivières (Drôme, Rhône) et espaces naturels
- Localisation idéale, à proximité des écoles, commerces et axes routiers.
- Opter pour une maison RE 2020, c'est :
- o Réduire de 30-40 % la consommation d'énergie vs RT 2012
 - o Bénéficier d'un confort thermique renforcé été/hiver
 - o Assurer une qualité d'air saine, une meilleure santé
 - o Valoriser votre bien et profiter de financements avantageux

C'est un choix gagnant à long terme : économies durables, confort, bien-être, performance et responsabilité écologique.

De très belle prestations sont comprises dans ce projet, le Chauffage est assuré par une pompe à chaleur Air/Air Gainable pour l'ensemble de la maison. Le carrelage est inclus pour la totalité de la surface habitable.

MAISONS PASSION

Av 52E Rgt Infanterie Immeuble Septan Quartier Saint
26200 MONTEILIMAR
Tel : 04.75.52.05.01
E-Mail : maisons-passion.vaucluse@orange.fr

Catalogue PDF généré
par <http://www.repimmo.com>

Ce projet vous est proposé pour la somme de 251 900€ comprenant Maison + Assurance Dommage Ouvrage + Terrain, hors Frais de notaire, cuisine et VRD.

Retrouvez nos offres sur notre site Maisons passion Montélimar.

Toutes nos constructions sont aux normes en vigueur, notamment la RE 2020 vous permettant ainsi d'avoir une maison économe en énergie.

Avec Maisons Passion, vous bénéficierez de toutes les garanties constructeurs grâce au contrat de construction de maison individuel

Annonce visible sur <http://www.repimmo.com> sous la REF n°18822466



voir tous les détails sur ce bien http://www.repimmo.com/petite_annonces_immobiliere/18822466/maison-a_vendre-loriol_sur_drome-26.php

Vente Terrain CRUAS (Ardecche - 07)

Surface : 328 m²

Prix : 64900 €

Réf : S202 -



Description détaillée :

Vous recherchez un terrain calme et bien situé pour construire votre futur projet ?

Ce terrain situé sur la commune de Cruas, en Ardèche, est idéal pour y bâtir la maison de vos rêves.

Profitez d'un environnement paisible, tout en étant à proximité des commodités et des axes principaux.

Ce terrain viabilisé offre une surface parfaite pour une construction personnalisée. Caractéristiques :

- o Terrain de 328 m² o Quartier calme

Autres terrains disponibles de 320 à 650 m².

- o 15 minutes de Montélimar

- o Proximité des commerces et accès routiers

Depuis plus de 20 ans, notre entreprise familiale vous accompagne en Drôme, Ardèche et Vaucluse, dans la construction de votre future villa sur mesure.

Maisons Passion, constructeur CCMI indépendant, reconnu en Drôme Ardèche et Vaucluse. Spécialiste de la construction sur-mesure, votre projet est élaboré par nos soins suivant vos désirs. Respect des règles parasismiques, RE 2020 et soucieux du bien-être.

Devis gratuit

Terrain proposé en accord avec notre partenaire foncier et sous réserve de disponibilité Photos non contractuelles

Prix comprenant le terrain, hors frais de notaire et VRD.

Pour plus de renseignements, contactez Sébastien MICHOT au 07 83 45 90 45 - - -

Toutes nos constructions sont aux normes en vigueur, notamment la RE 2020 vous permettant ainsi d'avoir une maison économe en énergie. Avec Maisons Passion, vous bénéficierez de toutes les garanties constructeurs grâce au contrat de construction de maison individuelle : Garantie de prix, Garantie de délais, Garantie de livraison et Dommage Ouvrage.

MAISONS PASSION

Av 52E Rgt Infanterie Immeuble Septan Quartier Saint
26200 MONTELIMAR
Tel : 04.75.52.05.01
E-Mail : maisons-passion.vaucluse@orange.fr

Catalogue PDF généré
par <http://www.repimmo.com>

Annonce visible sur <http://www.repimmo.com> sous la REF n°18822465



voir tous les détails sur ce bien http://www.repimmo.com/petite_annonces_immobiliere/18822465/terrain-a_vendre-cruas-07.php

Vente Terrain PIERRELATTE (Drome - 26)

Surface : 270 m²

Prix : 57700 €

Réf : S203 -



Description détaillée :

Vous recherchez un petit terrain calme et bien situé pour construire votre futur projet ?

Ce terrain situé sur la commune de Pierrelatte, dans la Drôme, est idéal pour y bâtir la maison de vos rêves.

Profitez d'un environnement paisible, tout en étant à proximité des commodités et des axes principaux.

Ce terrain viabilisé offre une surface parfaite pour une construction personnalisée. Caractéristiques :

- o Terrain de 270 m² o Quartier calme

Autres terrains disponibles de 270 à 890 m².

- o 5 minutes du centre ville

- o Proximité des commerces et accès routiers

Depuis plus de 20 ans, notre entreprise familiale vous accompagne en Drôme, Ardèche et Vaucluse, dans la construction de votre future villa sur mesure.

Maisons Passion, constructeur CCMI indépendant, reconnu en Drôme Ardèche et Vaucluse. Spécialiste de la construction sur-mesure, votre projet est élaboré par nos soins suivant vos désirs. Respect des règles parasismiques, RE 2020 et soucieux du bien-être.

Devis gratuit

Terrain proposé en accord avec notre partenaire foncier et sous réserve de disponibilité Photos non contractuelles

Prix comprenant le terrain, hors frais de notaire et VRD.

Pour plus de renseignements, contactez Sébastien MICHOT au 07 83 45 90 45 - - -

Toutes nos constructions sont aux normes en vigueur, notamment la RE 2020 vous permettant ainsi d'avoir une maison économe en énergie. Avec Maisons Passion, vous bénéficierez de toutes les garanties constructeurs grâce au contrat de construction de maison individuelle : Garantie de prix, Garantie de délais, Garantie de livraison et Dommage Ouvrage.

MAISONS PASSION

Av 52E Rgt Infanterie Immeuble Septan Quartier Saint
26200 MONTELIMAR
Tel : 04.75.52.05.01
E-Mail : maisons-passion.vaucluse@orange.fr

Catalogue PDF généré
par <http://www.repimmo.com>

Annonce visible sur <http://www.repimmo.com> sous la REF n°18822464



voir tous les détails sur ce bien http://www.repimmo.com/petite_annonces_immobiliere/18822464/terrain-a_vendre-pierrelatte-26.php

Vente Terrain PIERRELATTE (Drome - 26)

Surface : 510 m2

Prix : 93700 €

Réf : S204 -



Description détaillée :

Vous recherchez un terrain calme et bien situé pour construire votre futur projet ?

Ce terrain situé sur la commune de Pierrelatte, dans la Drôme, est idéal pour y bâtir votre maison sur-mesure.

Profitez d'un environnement paisible, tout en étant à proximité des commodités et des axes principaux.

Ce terrain viabilisé offre une surface parfaite pour une construction personnalisée. Caractéristiques :

- o Terrain de 510 m² o Quartier calme

Autres terrains disponibles de 270 à 890 m².

- o 5 minutes du centre-ville

- o Proximité des commerces et accès routiers

Depuis plus de 20 ans, notre entreprise familiale vous accompagne en Drôme, Ardèche et Vaucluse, dans la construction de votre future villa sur mesure.

Maisons Passion, constructeur CCMI indépendant, reconnu en Drôme Ardèche et Vaucluse. Spécialiste de la construction sur-mesure, votre projet est élaboré par nos soins suivant vos désirs. Respect des règles parasismiques, RE 2020 et soucieux du bien-être.

Devis gratuit

Terrain proposé en accord avec notre partenaire foncier et sous réserve de disponibilité Photos non contractuelles

Prix comprenant le terrain, hors frais de notaire et VRD.

Pour plus de renseignements, contactez Sébastien MICHOT au 07 83 45 90 45 - - -

Toutes nos constructions sont aux normes en vigueur, notamment la RE 2020 vous permettant ainsi d'avoir une maison économe en énergie. Avec Maisons Passion, vous bénéficierez de toutes les garanties constructeurs grâce au contrat de construction de maison individuelle : Garantie de prix, Garantie de délais, Garantie de livraison et Dommage Ouvrage.

MAISONS PASSION

Av 52E Rgt Infanterie Immeuble Septan Quartier Saint
26200 MONTELIMAR
Tel : 04.75.52.05.01
E-Mail : maisons-passion.vaucluse@orange.fr

Catalogue PDF généré
par <http://www.repimmo.com>

Annonce visible sur <http://www.repimmo.com> sous la REF n°18822463



voir tous les détails sur ce bien http://www.repimmo.com/petite_annonces_immobiliere/18822463/terrain-a_vendre-pierrelatte-26.php

Vente Terrain MALATAVERNE (Drome - 26)

Surface : 490 m²

Prix : 83900 €

Réf : S205 -



Description détaillée :

Vous cherchez un terrain au calme et bien situé pour concrétiser votre projet de construction ?

Implanté sur la commune de Malataverne, à 10 minutes au sud de Montélimar dans la Drôme, ce terrain constitue un emplacement idéal pour réaliser votre maison sur-mesure.

Vous bénéficierez d'un cadre paisible tout en restant proche des commodités et des principaux axes routiers.

Viabilisé, il offre la surface parfaite pour imaginer votre future Villa.

Caractéristiques :

o Terrain de 490 m² o à la campagne proche de la ville

Autres terrains disponibles de 440 à 716 m².

o Sortie autoroute A7 à 5 minutes

o Tous commerces et services à 10 minutes

Depuis plus de 20 ans, notre entreprise familiale vous accompagne en Drôme, Ardèche et Vaucluse, dans la construction de votre future villa sur mesure.

Maisons Passion, constructeur CCMI indépendant, reconnu en Drôme Ardèche et Vaucluse. Spécialiste de la construction sur-mesure, votre projet est élaboré par nos soins suivant vos désirs. Respect des règles parasismiques, RE 2020 et soucieux du bien-être.

Devis gratuit

Terrain proposé en accord avec notre partenaire foncier et sous réserve de disponibilité Photos non contractuelles

Prix comprenant le terrain, hors frais de notaire et VRD.

Pour plus de renseignements, contactez Sébastien MICHOT au 07 83 45 90 45 - - -

Toutes nos constructions sont aux normes en vigueur, notamment la RE 2020 vous permettant ainsi d'avoir une maison économe en énergie. Avec Maisons Passion, vous bénéficierez de toutes les garanties constructeurs grâce au contrat

MAISONS PASSION

Av 52E Rgt Infanterie Immeuble Septan Quartier Saint
26200 MONTELIMAR
Tel : 04.75.52.05.01
E-Mail : maisons-passion.vaucluse@orange.fr

Catalogue PDF généré
par <http://www.repimmo.com>

de construction de maison individuelle : Garantie de prix, Garantie de délais, Garantie de livraison et Dommage
Ouvrage.

Annonce visible sur <http://www.repimmo.com> sous la REF n°18822462



voir tous les détails sur ce bien http://www.repimmo.com/petite_annonces_immobiliere/18822462/terrain-a_vendre-malataverne-26.php

Vente Terrain ALLAN (Drome - 26)

Surface : 1365 m²

Prix : 152000 €

Réf : S206 -



Description détaillée :

À la recherche d'un terrain calme et idéalement situé pour donner vie à votre projet de construction ?

Ce superbe terrain, situé à Allan (26780) en pleine nature, à seulement 10 minutes au sud de Montélimar dans la Drôme, offre un emplacement privilégié pour bâtir votre maison sur-mesure.

Vous profiterez d'un environnement paisible tout en restant à proximité des commodités et des principaux axes routiers. Entièrement viabilisé, il présente la surface parfaite pour accueillir votre future villa personnalisée.

Caractéristiques :

- o Terrain de 1365 m² o à la campagne proche de la ville

- o Sortie autoroute A7 à 8 minutes

- o Tous commerces et services à 10 minutes

Depuis plus de 20 ans, notre entreprise familiale vous accompagne en Drôme, Ardèche et Vaucluse, dans la construction de votre future villa sur mesure.

Maisons Passion, constructeur CCMI indépendant, reconnu en Drôme Ardèche et Vaucluse. Spécialiste de la construction sur-mesure, votre projet est élaboré par nos soins suivant vos désirs. Respect des règles parasismiques, RE 2020 et soucieux du bien-être.

Devis gratuit

Terrain proposé en accord avec notre partenaire foncier et sous réserve de disponibilité Photos non contractuelles

Prix comprenant le terrain, hors frais de notaire et VRD.

Pour plus de renseignements, contactez Sébastien MICHOT au 07 83 45 90 45 - - -

Toutes nos constructions sont aux normes en vigueur, notamment la RE 2020 vous permettant ainsi d'avoir une maison économe en énergie. Avec Maisons Passion, vous bénéficierez de toutes les garanties constructeurs grâce au contrat

MAISONS PASSION

Av 52E Rgt Infanterie Immeuble Septan Quartier Saint
26200 MONTELIMAR
Tel : 04.75.52.05.01
E-Mail : maisons-passion.vaucluse@orange.fr

Catalogue PDF généré
par <http://www.repimmo.com>

de construction de maison individuelle : Garantie de prix, Garantie de délais, Garantie de livraison et Dommage
Ouvrage.

Annonce visible sur <http://www.repimmo.com> sous la REF n°18822461



voir tous les détails sur ce bien http://www.repimmo.com/petite_annonces_immobiliere/18822461/terrain-a_vendre-allan-26.php

Vente Terrain BOLLENE (Vaucluse - 84)

Surface : 520 m²

Prix : 104900 €

Réf : S207 -



Description détaillée :

Vous êtes à la recherche d'un terrain au calme et bien situé pour réaliser votre projet de construction ?

Situé sur la commune de Bollène, dans le Vaucluse, ce terrain constitue un emplacement idéal pour bâtir votre future maison.

Vous profiterez d'un cadre paisible tout en restant proche des commodités et des principaux axes routiers.

Entièrement viabilisé, il offre une surface parfaite pour accueillir une construction personnalisée.

Caractéristiques :

o Terrain de 520 m² o Dans un environnement campagne en périphérie de la ville

Autres surfaces de terrains disponibles de 518 m² à 650 m²

o Tous commerces et services à 3 minutes

Depuis plus de 20 ans, notre entreprise familiale vous accompagne en Drôme, Ardèche et Vaucluse, dans la construction de votre future villa sur mesure.

Maisons Passion, constructeur CCMI indépendant, reconnu en Drôme Ardèche et Vaucluse. Spécialiste de la construction sur-mesure, votre projet est élaboré par nos soins suivant vos désirs. Respect des règles parasismiques, RE 2020 et soucieux du bien-être.

Devis gratuit

Terrain proposé en accord avec notre partenaire foncier et sous réserve de disponibilité Photos non contractuelles

Prix comprenant le terrain, hors frais de notaire et VRD.

Pour plus de renseignements, contactez Sébastien MICHOT au 07 83 45 90 45 - - -

Toutes nos constructions sont aux normes en vigueur, notamment la RE 2020 vous permettant ainsi d'avoir une maison économe en énergie. Avec Maisons Passion, vous bénéficierez de toutes les garanties constructeurs grâce au contrat

MAISONS PASSION

Av 52E Rgt Infanterie Immeuble Septan Quartier Saint
26200 MONTELIMAR
Tel : 04.75.52.05.01
E-Mail : maisons-passion.vaucluse@orange.fr

Catalogue PDF généré
par <http://www.repimmo.com>

de construction de maison individuelle : Garantie de prix, Garantie de délais, Garantie de livraison et Dommage
Ouvrage.

Annonce visible sur <http://www.repimmo.com> sous la REF n°18822460



voir tous les détails sur ce bien http://www.repimmo.com/petite_annonces_immobiliere/18822460/terrain-a_vendre-bollene-84.php

Vente Terrain CHOMERAC (Ardeche - 07)

Surface : 435 m²

Prix : 79900 €

Réf : S208 -



Description détaillée :

Vous recherchez un terrain calme et bien situé pour construire votre future maison ?

Ce terrain sur la commune de Chomérac (07210) en Ardèche est idéal pour y construire votre futur lieu de vie.

Situé dans un environnement paisible, tout en étant à proximité des commodités et de la vallée du Rhône.

Ce terrain viabilisé offre une surface parfaite pour une construction personnalisée.

Caractéristiques :

- o Terrain de 435 m² à la campagne

- o Commerces de proximités à deux pas

- o Privas à 10 minutes

Depuis plus de 20 ans, notre entreprise familiale vous accompagne en Drôme, Ardèche et Vaucluse, dans la construction de votre future villa sur mesure.

Maisons Passion, constructeur CCMI indépendant, reconnu en Drôme Ardèche et Vaucluse. Spécialiste de la construction sur-mesure, votre projet est élaboré par nos soins suivant vos désirs. Respect des règles parasismiques, RE 2020 et soucieux du bien-être.

Devis gratuit

Terrain proposé en accord avec notre partenaire foncier et sous réserve de disponibilité Photos non contractuelles

Prix comprenant le terrain, hors frais de notaire et VRD.

Pour plus de renseignements, contactez Sébastien MICHOT au 07 83 45 90 45 - - -

Toutes nos constructions sont aux normes en vigueur, notamment la RE 2020 vous permettant ainsi d'avoir une maison économe en énergie. Avec Maisons Passion, vous bénéficierez de toutes les garanties constructeurs grâce au contrat de construction de maison individuelle : Garantie de prix, Garantie de délais, Garantie de livraison et Dommage Ouvrage.

MAISONS PASSION

Av 52E Rgt Infanterie Immeuble Septan Quartier Saint
26200 MONTELIMAR
Tel : 04.75.52.05.01
E-Mail : maisons-passion.vaucluse@orange.fr

Catalogue PDF généré
par <http://www.repimmo.com>

Annonce visible sur <http://www.repimmo.com> sous la REF n°18822459



voir tous les détails sur ce bien http://www.repimmo.com/petite_annonces_immobiliere/18822459/terrain-a_vendre-chomerac-07.php

Vente Terrain ALLAN (Drome - 26)

Surface : 565 m²

Prix : 101000 €

Réf : S209 -



Description détaillée :

Vous êtes à la recherche d'un terrain au calme et bien situé pour réaliser votre projet de construction ?

Situé sur la commune de Allan à 5 minutes de Montélimar dans la Drôme, ce terrain constitue un emplacement idéal pour bâtir votre future maison.

Vous profiterez d'un cadre paisible tout en restant proche des commodités et des principaux axes routiers.

Entièrement viabilisé, il offre une surface parfaite pour accueillir une construction personnalisée de Plain-Pied ou en étage.

Caractéristiques :

o Terrain de 565 m² à deux du centre village

o Montélimar Sud à 5 minutes

o Autoroute A7 à 5 minutes

Depuis plus de 20 ans, notre entreprise familiale vous accompagne en Drôme, Ardèche et Vaucluse, dans la construction de votre future villa sur mesure.

Maisons Passion, constructeur CCMI indépendant, reconnu en Drôme Ardèche et Vaucluse. Spécialiste de la construction sur-mesure, votre projet est élaboré par nos soins suivant vos désirs. Respect des règles parasismiques, RE 2020 et soucieux du bien-être.

Devis gratuit

Terrain proposé en accord avec notre partenaire foncier et sous réserve de disponibilité Photos non contractuelles

Prix comprenant le terrain, hors frais de notaire et VRD.

Pour plus de renseignements, contactez Sébastien MICHOT au 07 83 45 90 45 - - -

Toutes nos constructions sont aux normes en vigueur, notamment la RE 2020 vous permettant ainsi d'avoir une maison

MAISONS PASSION

Av 52E Rgt Infanterie Immeuble Septan Quartier Saint
26200 MONTELIMAR
Tel : 04.75.52.05.01
E-Mail : maisons-passion.vaucluse@orange.fr

Catalogue PDF généré
par <http://www.repimmo.com>

économique en énergie. Avec Maisons Passion, vous bénéficierez de toutes les garanties constructeurs grâce au contrat de construction de maison individuelle : Garantie de prix, Garantie de délais, Garantie de livraison et Dommage Ouvrage.

Annonce visible sur <http://www.repimmo.com> sous la REF n°18822458



voir tous les détails sur ce bien http://www.repimmo.com/petite_annonces_immobiliere/18822458/terrain-a_vendre-allan-26.php

Vente Terrain BOURG-SAINT-ANDEOL (Ardeche - 07)

Surface : 402 m²

Prix : 69000 €

Réf : S210 -



Description détaillée :

Vous êtes à la recherche d'un terrain au calme et bien situé pour réaliser votre projet de construction ?

Situé sur la commune de Bourg Saint Andréol dans le sud Ardèche, ce terrain constitue un emplacement de choix pour bâtir votre future maison.

Profitez d'un cadre paisible à deux pas du centre-ville et de ses commodités.

Entièrement viabilisé, il offre une surface parfaite pour accueillir votre future maison de Plain-Pied ou à étage.

Caractéristiques :

- o Terrain de 402 m² viabilisé

Autres surfaces de terrains disponibles de 400 à 937 m².

- o À deux pas du centre-ville

Depuis plus de 20 ans, notre entreprise familiale vous accompagne en Drôme, Ardèche et Vaucluse, dans la construction de votre future villa sur mesure.

Maisons Passion, constructeur CCMI indépendant, reconnu en Drôme Ardèche et Vaucluse. Spécialiste de la construction sur-mesure, votre projet est élaboré par nos soins suivant vos désirs. Respect des règles parasismiques, RE 2020 et soucieux du bien-être.

Devis gratuit

Terrain proposé en accord avec notre partenaire foncier et sous réserve de disponibilité Photos non contractuelles

Prix comprenant le terrain, hors frais de notaire et VRD.

Pour plus de renseignements, contactez Sébastien MICHOT au 07 83 45 90 45 - - -

Toutes nos constructions sont aux normes en vigueur, notamment la RE 2020 vous permettant ainsi d'avoir une maison économe en énergie. Avec Maisons Passion, vous bénéficierez de toutes les garanties constructeurs grâce au contrat

MAISONS PASSION

Av 52E Rgt Infanterie Immeuble Septan Quartier Saint
26200 MONTEILIMAR
Tel : 04.75.52.05.01
E-Mail : maisons-passion.vaucluse@orange.fr

Catalogue PDF généré
par <http://www.repimmo.com>

de construction de maison individuelle : Garantie de prix, Garantie de délais, Garantie de livraison et Dommage
Ouvrage.

Annonce visible sur <http://www.repimmo.com> sous la REF n°18822457



voir tous les détails sur ce bien http://www.repimmo.com/petite_annonces_immobiliere/18822457/terrain-a_vendre-bourg_saint_andeol-07.php

Vente Terrain PUYGIRON (Drome - 26)

Surface : 365 m²

Prix : 76500 €

Réf : S211 -



Description détaillée :

Vous recherchez un terrain calme et idéalement situé pour concrétiser votre projet de construction ?

Implanté sur la commune de Puygiron, dans la Drôme, ce terrain offre un emplacement privilégié pour réaliser votre future maison.

Profitez d'un cadre paisible, à seulement quelques pas du centre-village et de ses commodités.

Entièrement viabilisé, il propose une surface idéale pour accueillir une maison de plain-pied ou à étage.

Caractéristiques :

- o Terrain viabilisé de 365 m²
- o Autres surfaces disponibles : de 365 à 455 m²
- o À seulement 10 minutes de Montélimar, côté Est »

Depuis plus de 20 ans, notre entreprise familiale vous accompagne en Drôme, Ardèche et Vaucluse, dans la construction de votre future villa sur mesure.

Maisons Passion, constructeur CCMI indépendant, reconnu en Drôme Ardèche et Vaucluse. Spécialiste de la construction sur-mesure, votre projet est élaboré par nos soins suivant vos désirs. Respect des règles parasismiques, RE 2020 et soucieux du bien-être.

Devis gratuit

Terrain proposé en accord avec notre partenaire foncier et sous réserve de disponibilité Photos non contractuelles

Prix comprenant le terrain, hors frais de notaire et VRD.

Pour plus de renseignements, contactez Sébastien MICHOT au 07 83 45 90 45 - - -

Toutes nos constructions sont aux normes en vigueur, notamment la RE 2020 vous permettant ainsi d'avoir une maison économe en énergie. Avec Maisons Passion, vous bénéficierez de toutes les garanties constructeurs grâce au contrat

MAISONS PASSION

Av 52E Rgt Infanterie Immeuble Septan Quartier Saint
26200 MONTELIMAR
Tel : 04.75.52.05.01
E-Mail : maisons-passion.vaucluse@orange.fr

Catalogue PDF généré
par <http://www.repimmo.com>

de construction de maison individuelle : Garantie de prix, Garantie de délais, Garantie de livraison et Dommage
Ouvrage.

Annonce visible sur <http://www.repimmo.com> sous la REF n°18822456



voir tous les détails sur ce bien http://www.repimmo.com/petite_annonces_immobiliere/18822456/terrain-a_vendre-puygiron-26.php

Vente Maison PUYGIRON (Drome - 26)

Surface : 84 m²

Surface terrain : 440 m²

Surface séjour : 38 m²

Nb pièces : 4 pièces

Chambres : 3 chambres

Prix : 234500 €

Réf : P07_01 -



Description détaillée :

Découvrez votre future maison à PUYGIRON (26160), dans un cadre paisible et privilégié !

Maisons Passion, Constructeur de Maisons Individuelles vous propose de réaliser pour vous cette maison moderne, élégante et entièrement personnalisable selon vos envies.

Les atouts de cette maison :

- o 3 belles chambres, une salle de bains moderne, un WC indépendant et un cellier pratique
- o Une grande pièce de vie de plus de 38 m², baignée de lumière, avec cuisine ouverte
- o Menuiseries gris anthracite, baie coulissante avec volet roulant électrique, volets bois provençaux pour un charme authentique
- o Confort absolu grâce à une pompe à chaleur Air/Air gainable : chauffage et climatisation dans toutes les pièces
- o Carrelage inclus dans toute la surface habitable
- o Garage de 17 m² équipé d'une porte sectionnelle motorisée

Le tout sur un terrain plat, viabilisé et piscinable de 440 m², idéal pour profiter du climat de la Drôme.

Un projet clé en main, moderne et confortable, dans un environnement calme et recherché !

Contactez-nous pour plus d'informations ou pour personnaliser votre future maison.

Maisons Passion, constructeur CCMI indépendant, est reconnu en Drôme Ardèche et Vaucluse. Spécialiste de la construction sur-mesure, votre projet est personnalisé par nos soins suivant vos souhaits.

Respect des règles parasismiques, RE 2020 et soucieux du bien-être. Devis gratuit. En accord avec notre partenaire foncier et sous réserve de disponibilité Photos non contractuelles.

Le prix comprend Maison + Assurance Dommage Ouvrage + Terrain, hors Frais de notaire, cuisine peinture et VRD.

Pour plus de renseignements, contactez Patrice OLLIER au 06 14 74 38 78 - - -

MAISONS PASSION

Av 52E Rgt InfanterieImmeuble Septan Quartier Saint

26200 MONTELIMAR

Tel : 04.75.52.05.01

E-Mail : maisons-passion.vaucluse@orange.fr

Catalogue PDF généré
par <http://www.repimmo.com>

A bientôt !

Annnonce visible sur <http://www.repimmo.com> sous la REF n°18812681



voir tous les détails sur ce bien http://www.repimmo.com/petite_annonces_immobiliere/18812681/maison-a_vendre-puygiron-26.php

Vente Maison VALENCE (Drome - 26)

Surface : 115 m²

Surface terrain : 734 m²

Surface séjour : 52 m²

Nb pièces : 5 pièces

Chambres : 4 chambres

Prix : 345000 €

Réf : P03_01 -



Description détaillée :

À seulement quelques minutes de Montélimar, découvrez ce superbe projet de maison neuve de plain-pied, idéalement implanté dans un cadre calme, agréable et très recherché.

Bénéficiez d'un terrain de 734 m² offrant une vue dégagée sur les champs, et d'une maison lumineuse de 115 m² habitables, pensée pour le confort et la vie de famille.

Les atouts de cette maison :

- o Un vaste séjour-cuisine de 52 m², lumineux et convivial, idéal pour recevoir
- o 4 chambres, dont une suite avec dressing, parfaites pour accueillir toute la famille
- o Une salle de bains familiale équipée d'une baignoire et d'une douche
- o Un cellier/buanderie de plus de 5 m², très pratique au quotidien
- o Une terrasse de 15 m², intime et sans vis-à-vis
- o Un garage attenant de 18 m²

Pensée pour offrir confort, luminosité et convivialité, cette maison bénéficie d'un emplacement paisible tout en restant proche des commodités.

Prestations haut de gamme :

- o Chauffage et climatisation par pompe à chaleur Air/Air gainable
- o Carrelage inclus sur toute la surface habitable
- o Accompagnement personnalisé du début à la fin de votre projet

Ce projet vous est proposé pour la somme de 345 000 E comprenant Maison + Assurance Dommage Ouvrage + Terrain, hors Frais de notaire, cuisine et VRD.

Retrouvez nos offres sur notre site Maisons passion Montélimar.

Spécialiste de la construction sur-mesure, nos plans sont entièrement personnalisables, autres surfaces et plans

MAISONS PASSION

Av 52E Rgt Infanterie Immeuble Septan Quartier Saint
26200 MONTELIMAR
Tel : 04.75.52.05.01
E-Mail : maisons-passion.vaucluse@orange.fr

Catalogue PDF généré
par <http://www.repimmo.com>

disponible en agence.

Maisons Passion, constructeur CCMI indépendant, reconnu en Drôme Ardèche et Vaucluse, Respect des règles parasismiques, RE 2020 et soucieux du bien-être.

Devis gratuit.

Toutes nos constructions sont aux normes en vigueur, notamment la RE 2020 vous permettant ainsi d'avoir une maison économe en énergie.

Avec Maisons Passion, vous bénéficierez de toutes les garanties constructeurs grâce au Contrat de Construction de Maison Individuelle : Garantie de prix, Garantie de délais, Garantie de livraison et Dommage Ouvrag

Annonce visible sur <http://www.repimmo.com> sous la REF n°18812680



voir tous les détails sur ce bien http://www.repimmo.com/petite_annonces_immobiliere/18812680/maison-a_vendre-valence-26.php

Vente Maison PIERRELATTE (Drome - 26)

Surface : 82 m²

Prix : 208600 €

Réf : P25 -



Description détaillée :

Dans ce nouveau lotissement de PIERRELATTE , venez découvrir cette maison neuve de plain-pied, sur un terrain de 350 m².

- o Une cuisine ouverte sur la pièce de vie de 35 m²,
- o 3 chambres avec leur placard .
- o Une salle de bain équipée d'une douche,
- o un cellier buanderie de 4 m²,
- o Une terrasse de 15 m²,
- o Garage attenant de 18 m²,

C'est une maison confortable, pour un premier achat ou un investissement.

Prestations et finitions de qualité - accompagnement personnalisé tout au long du projet,

le chauffage est assuré par une pompe à chaleur Air/Air Gainable pour l'ensemble de la maison. La maison est entièrement carrelée.

Ce projet vous est proposé pour la somme de 208 600 E comprenant la Maison + le Terrain + l'Assurance Dommage Ouvrage, hors Frais de notaire, cuisine et VRD.

Retrouvez nos offres sur notre site Maisons passion Montélimar.

Spécialiste de la construction sur-mesure, nos plans sont entièrement personnalisables, d'autres surfaces et plans sont disponibles en agence.

Maisons Passion, constructeur CCMI indépendant, reconnu en Drôme Ardèche et Vaucluse,

MAISONS PASSION

Av 52E Rgt Infanterie Immeuble Septan Quartier Saint
26200 MONTEILMAR
Tel : 04.75.52.05.01
E-Mail : maisons-passion.vaucluse@orange.fr

Catalogue PDF généré
par <http://www.repimmo.com>

Respect des règles parasismiques, RE 2020 et soucieux du bien-être.

Devis gratuit.

Toutes nos constructions sont aux normes en vigueur, notamment la RE 2020 vous permettant ainsi d'avoir une maison économe en énergie.

Avec Maisons Passion, vous bénéficierez de toutes les garanties constructeurs grâce au Contrat de Construction de Maison Individuelle : Garantie de prix, Garantie de délais, Garantie de livraison et Dommage Ouvrage.

Depuis plus de 20 ans, notre entreprise familiale vous accompagne en Drôme, Ardèche et Vaucluse, dans la construction de votre future villa sur mesure.

Pour plus de renseignements, contactez Patrice OLLIER au 06 14 74 38 78

Terrain proposé en accord avec partenaires foncier, sous réserve de disponibilité. Illustration Non Contractuelle.

Annonce visible sur <http://www.repimmo.com> sous la REF n°18805476



voir tous les détails sur ce bien http://www.repimmo.com/petite_annonces_immobiliere/18805476/maison-a_vendre-pierrelatte-26.php

Vente Maison CHAMARET (Drome - 26)

Surface : 105 m²

Prix : 288300 €

Réf : P26 -



Description détaillée :

Sur la commune de CHAMARET (26230) , maison de plain pied, 3 chambres, sur une parcelle de 600m².

- o une cuisine ouverte sur grand séjour lumineux de plus de 50 m² ,
- o un cellier buanderie de 5 m²,
- o une grande terrasse de 23 m² en prolongement de la pièce de vie pour profiter du jardin,
- o un garage attenant de 17 m², accessible directement depuis l'intérieur,
- o 3 chambres avec placard.
- o Une salle de bain équipée d'une baignoire,
- o Un WC,

Prestations et finitions de qualité - accompagnement personnalisé tout au long du projet,

le chauffage est assuré par une pompe à chaleur Air/Air Gainable pour l'ensemble de la maison. Le carrelage est inclus pour la totalité de la surface habitable.

Ce projet vous est proposé pour la somme de 288 300 E comprenant Maison + Terrain + Assurance Dommage Ouvrage, hors Frais de notaire, cuisine et VRD.

Retrouvez nos offres sur notre site Maisons Passion Montélimar.

Spécialiste de la construction sur-mesure, nos plans sont entièrement personnalisables, d'autres surfaces et d'autres plans sont disponibles en agence.

Maisons Passion, constructeur CCMI indépendant, reconnu en Drôme Ardèche et Vaucluse,

Respect des règles parasismiques, RE 2020 et soucieux du bien-être.

MAISONS PASSION

Av 52E Rgt Infanterie Immeuble Septan Quartier Saint
26200 MONTELIMAR
Tel : 04.75.52.05.01
E-Mail : maisons-passion.vaucluse@orange.fr

Catalogue PDF généré
par <http://www.repimmo.com>

Devis gratuit.

Toutes nos constructions sont aux normes en vigueur, notamment la RE 2020 vous permettant ainsi d'avoir une maison économe en énergie.

Avec Maisons Passion, vous bénéficierez de toutes les garanties constructeurs grâce au Contrat de Construction de Maison Individuelle : Garantie de prix, Garantie de délais, Garantie de livraison et Dommage Ouvrage.

Depuis plus de 20 ans, notre entreprise familiale vous accompagne en Drôme, Ardèche et Vaucluse, dans la construction de votre future villa sur mesure.

Pour plus de renseignements, contactez Patrice OLLIER au 06 14 74 38 78

Le terrain est proposé en accord avec notre partenaire foncier, sous réserve de disponibilité. Illustration Non Contractuelle.

Annonce visible sur <http://www.repimmo.com> sous la REF n°18805475



voir tous les détails sur ce bien http://www.repimmo.com/petite_annonces_immobiliere/18805475/maison-a_vendre-chamaret-26.php

Vente Maison MONTELMAR (Drome - 26)

Surface : 85 m2

Surface terrain : 275 m2

Surface séjour : 39 m2

Nb pièces : 4 pièces

Chambres : 3 chambres

Prix : 254500 €

Réf : S59 -



Description détaillée :

Maisons Passion vous propose cette maison neuve de plain-pied située dans le très recherché quartier de Maubec à Montélimar.

Idéalement implantée à proximité immédiate des écoles, des commerces et parfaitement desservie par les transports en commun, elle offre un cadre de vie pratique et attractif pour des futurs locataires, ce qui en fait une opportunité parfaite pour un investissement locatif.

Cette maison se compose d'une vaste pièce de vie lumineuse, ouverte sur un jardin privatif de 275 m², offrant un bel espace extérieur pour profiter des beaux jours. Elle propose également 3 chambres, une salle de bain moderne, ainsi qu'un garage de 17 m² et une place de stationnement privative.

Les prestations sont au rendez-vous :

Terrasse extérieure entièrement carrelée

Murs et plafonds intérieurs livrés entièrement peints

Construction neuve aux normes actuelles RE 2020, Très faible consommation énergétique.

Un bien clé en main, fonctionnel et attractif, prêt à accueillir ses futurs occupants.

Frais de notaire réduit, À saisir rapidement !

Prestations et finitions de qualité - accompagnement personnalisé tout au long du projet De très belles prestations sont comprises dans ce projet, le Chauffage est assuré par une pompe à chaleur Air/Air Gainable pour l'ensemble de la maison. Le carrelage est inclus pour la totalité de la surface habitable. Ce projet vous est proposé pour la somme de 254 500 E comprenant Maison + Assurance Dommage Ouvrage + Terrain, hors Frais de notaire, cuisine et VRD, cuisine. Pour plus de renseignements, contactez Sébastien MICHOT au 07 83 45 90 45 - Retrouvez nos offres sur notre site Maisons passion Montélimar. Nos plans sont entièrement personnalisables, autres surfaces et plans disponible en agence. Maisons Passion, constructeur CCMI indépendant, reconnu en Drôme Ardèche et Vaucluse. Spécialiste de la

MAISONS PASSION

Av 52E Rgt Infanterie Immeuble Septan Quartier Saint
26200 MONTELIMAR
Tel : 04.75.52.05.01
E-Mail : maisons-passion.vaucluse@orange.fr

Catalogue PDF généré
par <http://www.repimmo.com>

construction sur-mesure, votre projet sera créé de toute pièce par nos soins suivant vos envies. Respect des règles parasismiques, RE

Annonce visible sur <http://www.repimmo.com> sous la REF n°18799524



voir tous les détails sur ce bien http://www.repimmo.com/petite_annonces_immobiliere/18799524/maison-a_vendre-montelimar-26.php

Vente Maison PUYGIRON (Drome - 26)

Surface : 90 m²

Surface terrain : 365 m²

Nb pièces : 4 pièces

Chambres : 3 chambres

Prix : 251900 €

Réf : S62 -



Description détaillée :

Maisons Passion, Constructeur de Maisons Individuelles vous propose le projet de construction pour cette maison neuve à étage, située dans le charmant village de Puygiron, à proximité immédiate de Montélimar et de toutes ses commodités. Construite selon la norme RE 2020, elle offre confort, performance énergétique et finitions soignées.

Rez-de-chaussée :

- o Hall d'entrée avec placard intégré et sanitaire
- o Grande pièce de vie lumineuse, largement ouverte sur le jardin
- o Cuisine attenante au cellier, lui-même communiquant avec le garage, pour un quotidien pratique et fonctionnel

Étage :

- o 3 chambres équipées de placards muraux
- o Salle de bain moderne, aménagée avec goût

Atouts de la maison :

- o Terrain de 365 m²
- o Garage de 21 m²
- o Construction RE 2020 et prestations de qualité
- o Maison moderne, bien agencée et très lumineuse
- o Quartier calme dans un village recherché
- o Accès rapide à Montélimar, ses commerces, écoles et services

Cette maison est idéale pour une famille ou pour un projet de résidence principale dans un environnement paisible, tout en restant proche de la ville.

Prestations et finitions de qualité - accompagnement personnalisé tout au long du projet De très belles prestations sont comprises dans ce projet, le Chauffage est assuré par une pompe à chaleur Air/Air Gainable pour l'ensemble de la

MAISONS PASSION

Av 52E Rgt Infanterie Immeuble Septan Quartier Saint
26200 MONTEILIMAR
Tel : 04.75.52.05.01
E-Mail : maisons-passion.vaucluse@orange.fr

Catalogue PDF généré
par <http://www.repimmo.com>

maison. Le carrelage est inclus pour la totalité de la surface habitable. Ce projet vous est proposé pour la somme de 251 900 E comprenant Maison + Assurance Dommage Ouvrage + Terrain, hors Frais de notaire, cuisine et VRD. Pour plus de renseignements, contactez Sébastien MICHOT au 07 83 45 90 45 - Retrouvez nos offres sur notre site Maisons passion Montélimar. Nos plans sont entièrement personnalisables, autres surfaces et plans disponible en agence. Maisons Passion, constructeur CCMI indépendant, reconnu en Drôme Ardèche et Vaucluse. Spécialiste de la construction sur-mesure, votre projet sera créé de toute pièce par nos soins suivant vos envies. Respect

Annnonce visible sur <http://www.repimmo.com> sous la REF n°18799523



voir tous les détails sur ce bien http://www.repimmo.com/petite_annonces_immobiliere/18799523/maison-a_vendre-puygiron-26.php

Vente Maison MONTELIMAR (Drome - 26)

Surface : 79 m2

Surface terrain : 350 m2

Surface séjour : 40 m2

Nb pièces : 3 pièces

Chambres : 2 chambres

Prix : 245900 €

Réf : S58 -



Description détaillée :

Maisons Passion, Constructeur de Maisons Individuelles vous propose de réaliser pour vous cette maison moderne de plain-pied, située dans le très recherché quartier Maubec à Montélimar, alliant confort moderne, prestations soignées et qualité de vie.

Un espace de vie lumineux et généreux

- o Grand séjour d'environ 40 m² avec cuisine ouverte
- o Deux larges ouvrants donnant sur le jardin, offrant une belle luminosité
- o Cellier attenant à la cuisine, idéal pour le rangement du quotidien

Espace nuit fonctionnel et confortable

- o 2 chambres spacieuses
- o Salle de bain moderne
- o WC indépendant

Atouts supplémentaires

- o Garage accessible directement depuis l'entrée de la maison
- o Maison conforme à la RE 2020
- o Prestations de qualité : enduit gratté, menuiseries anthracite, chauffage/rafraîchissement par pompe à chaleur gainable, finitions soignées...

Un cadre de vie privilégié

Idéalement située dans un environnement calme et apprécié, cette maison est parfaite pour une résidence principale confortable et moderne ou un investissement serein.

Prestations et finitions de qualité - accompagnement personnalisé tout au long du projet De très belles prestations sont comprises dans ce projet, le Chauffage est assuré par une pompe à chaleur Air/Air Gainable pour l'ensemble de la

MAISONS PASSION

Av 52E Rgt Infanterie Immeuble Septan Quartier Saint
26200 MONTELIMAR
Tel : 04.75.52.05.01
E-Mail : maisons-passion.vaucluse@orange.fr

Catalogue PDF généré
par <http://www.repimmo.com>

maison. Le carrelage est inclus pour la totalité de la surface habitable. Ce projet vous est proposé pour la somme de 245 900 E comprenant Maison + Assurance Dommage Ouvrage + Terrain, hors Frais de notaire, cuisine et VRD. Pour plus de renseignements, contactez Sébastien MICHOT au 07 83 45 90 45 - Retrouvez nos offres sur notre site Maisons passion Montélimar. Nos plans sont entièrement personnalisables, autres surfaces et plans disponible en agence. Maisons Passion, constructeur CCMI indépendant, reconnu en Drôme Ardèche et Vaucluse. Spécialiste de la construction sur-mesure, votre projet sera créé de toute pièce par nos soins suivant vos envies. Respect des règles parasismiques, RE 2020 et s

Annonce visible sur <http://www.repimmo.com> sous la REF n°18783323



voir tous les détails sur ce bien http://www.repimmo.com/petite_annonces_immobiliere/18783323/maison-a_vendre-montelimar-26.php

Vente Maison MALATAVERNE (Drome - 26)

Surface : 83 m²

Surface terrain : 435 m²

Nb pièces : 4 pièces

Chambres : 3 chambres

Prix : 225000 €

Réf : S56 -



Description détaillée :

Maisons Passion, Constructeur de Maisons Individuelles vous propose le projet de construction de cette belle maison neuve située dans un nouveau lotissement calme et recherché sur la commune de Malataverne, à proximité de toutes les commodités et à seulement quelques minutes de Montélimar.

Édifiée sur un terrain de 435 m², cette maison de plain-pied offrira un cadre de vie agréable et moderne.

Des prestations de qualité :

- o Hall d'entrée avec penderie intégrée
- o Belle pièce de vie lumineuse grâce à une grande baie au sud
- o Cuisine ouverte pour plus de convivialité
- o Terrasse couverte exposée plein sud, idéale pour profiter des beaux jours
- o Espace nuit composé de 3 chambres
- o Salle de bain moderne, vous choisirez vos équipements (Baignoire, Douche, Douche Italienne)
- o WC séparé
- o Garage possible en option

Atouts supplémentaires :

- o À 5 minutes de la sortie autoroute A7 Montélimar Sud
- o Quartier calme et résidentiel
- o Prestations contemporaines et finitions soignées

À retenir :

Une maison clé en main, idéale pour une famille ou un premier achat, dans un environnement paisible au cœur de la Drôme provençale.

Prestations et finitions de qualité - accompagnement personnalisé tout au long du projet De très belle prestations sont

MAISONS PASSION

Av 52E Rgt Infanterie Immeuble Septan Quartier Saint
26200 MONTEILIMAR
Tel : 04.75.52.05.01
E-Mail : maisons-passion.vaucluse@orange.fr

Catalogue PDF généré
par <http://www.repimmo.com>

comprises dans ce projet, le Chauffage est assuré par une pompe à chaleur Air/Air Gainable pour l'ensemble de la maison. Le carrelage est inclus pour la totalité de la surface habitable. Ce projet vous est proposé pour la somme de 225 000 E comprenant Maison + Assurance Dommage Ouvrage + Terrain, hors Frais de notaire, cuisine et VRD. Pour plus de renseignements, contactez Sébastien MICHOT au 07 83 45 90 45 - Retrouvez nos offres sur notre site Maisons passion Montélimar. Nos plans sont entièrement personnalisables, autres surfaces et plans disponible en agence. Maisons Passion, constructeur CCMI indépendant, reconnu en Drôme Ardèche et Vaucluse. Spécialiste de la construction sur-mesure, votre projet sera créé de toute pièce pa

Annonce visible sur <http://www.repimmo.com> sous la REF n°18704069



voir tous les détails sur ce bien http://www.repimmo.com/petite_annonces_immobiliere/18704069/maison-a_vendre-malataverne-26.php

Vente Maison ROCHEMAURE (Ardeche - 07)

Surface : 91 m²

Nb pièces : 4 pièces

Chambres : 3 chambres

Prix : 234900 €

Réf : S55 -



Description détaillée :

Situé à moins de 10 minutes de Montélimar, sur la commune de Rochemaure (07400) en Ardèche.

Dans un cadre agréable et recherché, Maisons Passion, Constructeur de Maisons Individuelles vous propose de réaliser pour vous cette maison neuve de plain-pied située, alliant confort moderne et fonctionnalité.

Elle offre un grand séjour traversant baigné de lumière, avec cuisine semi-ouverte, parfaite pour concilier convivialité et espace de vie. L'espace nuit se compose de 3 chambres, d'une salle de bain entièrement équipée, d'un WC indépendant, d'un cellier et d'un garage attenant.

Implantée sur un terrain de 404 m², cette maison est idéale pour une vie de plain-pied, dans un environnement calme tout en restant proche des commodités.

3 chambres 1 salle de bain WC séparé Garage

Terrain de 404 m²

Ne manquez pas cette opportunité !

De très belles prestations sont comprises dans ce projet, le Chauffage est assuré par une pompe à chaleur Air/Air Gainable pour l'ensemble de la maison. Le carrelage est inclus pour la totalité de la surface habitable.

Ce projet vous est proposé pour la somme de 234 900 € comprenant Maison + Assurance Dommage Ouvrage + Terrain, hors Frais de notaire, cuisine et VRD.

Retrouvez nos offres sur notre site Maisons passion Montélimar.

Nos plans sont entièrement personnalisables, autres surfaces et plans disponibles en agence.

Maisons Passion, constructeur CCMI indépendant, reconnu en Drôme Ardèche et Vaucluse. Spécialiste de la construction sur-mesure, votre projet sera créé de toute pièce par nos soins suivant vos envies. Respect des règles parasismiques, RE 2020 et soucieux du bien-être.

Devis gratuit.

MAISONS PASSION

Av 52E Rgt Infanterie Immeuble Septan Quartier Saint
26200 MONTELIMAR
Tel : 04.75.52.05.01
E-Mail : maisons-passion.vaucluse@orange.fr

Catalogue PDF généré
par <http://www.repimmo.com>

Pour plus de renseignements, contactez Sébastien MICHOT au 07 83 45 90 45 - - -

Terrain proposé en accord avec notre partenaire foncier et sous réserve de disponibilité

Photos non contractuelles.

Toutes nos constructions sont aux normes en vigueur, notamment la RE 2020 vous permettant ainsi d'avoir une

Annonce visible sur <http://www.repimmo.com> sous la REF n°18682937



voir tous les détails sur ce bien http://www.repimmo.com/petite_annonces_immobiliere/18682937/maison-a_vendre-rochemaure-07.php

Vente Maison CHAMARET (Drome - 26)

Surface : 105 m²

Prix : 287900 €

Réf : P24 -



Description détaillée :

Sur la commune de CHAMARET (26230) , maison de plain pied, 3 chambres, à vendre sur un terrain de 600m².

- o un grand séjour lumineux de plus de 50 m² avec cuisine ouverte,
- o un cellier buanderie de 5 m²,
- o une grande terrasse de 23 m² en prolongement de la pièce de vie pour profiter du jardin,
- o un garage attenant de 17 m², accessible directement depuis l'intérieur,
- o 3 chambres avec chacune son placard à aménager.
- o Une salle de bain équipée d'une baignoire,
- o Un WC,

Prestations et finitions de qualité - accompagnement personnalisé tout au long du projet,

le chauffage est assuré par une pompe à chaleur Air/Air Gainable pour l'ensemble de la maison. Le carrelage est inclus pour la totalité de la surface habitable.

Ce projet vous est proposé pour la somme de 287 900 E comprenant Maison + Terrain + Assurance Dommage Ouvrage, hors Frais de notaire, cuisine et VRD.

Retrouvez nos offres sur notre site Maisons Passion Montélimar.

Spécialiste de la construction sur-mesure, nos plans sont entièrement personnalisables, d'autres surfaces et d'autres plans sont disponibles en agence.

Maisons Passion, constructeur CCMI indépendant, reconnu en Drôme Ardèche et Vaucluse,
Respect des règles parasismiques, RE 2020 et soucieux du bien-être.

MAISONS PASSION

Av 52E Rgt Infanterie Immeuble Septan Quartier Saint
26200 MONTELIMAR
Tel : 04.75.52.05.01
E-Mail : maisons-passion.vaucluse@orange.fr

Catalogue PDF généré
par <http://www.repimmo.com>

Devis gratuit.

Toutes nos constructions sont aux normes en vigueur, notamment la RE 2020 vous permettant ainsi d'avoir une maison économe en énergie.

Avec Maisons Passion, vous bénéficierez de toutes les garanties constructeurs grâce au Contrat de Construction de Maison Individuelle : Garantie de prix, Garantie de délais, Garantie de livraison et Dommage Ouvrage.

Depuis plus de 20 ans, notre entreprise familiale vous accompagne en Drôme, Ardèche et Vaucluse, dans la construction de votre future villa sur mesure.

Pour plus de renseignements, contactez Patrice OLLIER au 06 14 74 38 78

Le terrain est proposé en accord avec notre partenaire foncier, sous réserve de disponibilité. Illustration Non Contractue

Annonce visible sur <http://www.repimmo.com> sous la REF n°18682936



voir tous les détails sur ce bien http://www.repimmo.com/petite_annonces_immobiliere/18682936/maison-a_vendre-chamaret-26.php

Vente Maison PUYGIRON (Drome - 26)

Surface : 78 m²

Surface terrain : 365 m²

Nb pièces : 4 pièces

Chambres : 3 chambres

Prix : 211900 €

Réf : S54 -



Description détaillée :

Située dans le charmant village de Puygiron, Maisons Passion, Constructeur de Maisons Individuelles vous propose cette maison neuve de plain-pied. Elle offre confort et fonctionnalité dans un cadre calme et agréable.

Caractéristiques principales de la maison :

- o Pièce de vie lumineuse ouvrant sur le jardin exposé plein sud
- o Cuisine semi-ouverte avec accès direct au cellier et au garage attenant
- o Espace nuit comprenant 3 chambres avec placards
- o Salle de bains et WC indépendant (configuration des équipements sanitaires personnalisable)
- o Jardin clos de 365 m², idéal pour profiter des beaux jours

Atouts du Village de Puygiron :

- ? Cadre de vie paisible : petit village perché, entouré de nature, avec une atmosphère calme et authentique.
- ? Proximité de Montélimar (à 10 min) : accès rapide à toutes les commodités, commerces, écoles et services.
- ? Accessibilité : proche de l'autoroute A7 et de la gare de Montélimar, facilitant les déplacements vers Lyon, Valence, Avignon ou Marseille.
- ? Qualité de vie : un environnement propice aux balades, aux activités de plein air, et aux découvertes gastronomiques (nougat, vins de la vallée du Rhône, truffes...).
- ? Vie villageoise conviviale : petite communauté chaleureuse et accueillante, idéale pour s'intégrer facilement.
- ? Un bien rare à découvrir, parfait pour une famille ou pour un projet de résidence secondaire dans la Drôme provençale.
- ? Localisation : Puygiron, un village réputé pour sa douceur de vivre, à proximité de Montélimar et de toutes commodités.

MAISONS PASSION

Av 52E Rgt Infanterie Immeuble Septan Quartier Saint
26200 MONTELIMAR
Tel : 04.75.52.05.01
E-Mail : maisons-passion.vaucluse@orange.fr

Catalogue PDF généré
par <http://www.repimmo.com>

Prestations et finitions de qualité - accompagnement personnalisé tout au long du projet De très belle prestations sont comprises dans ce projet, le Chauffage est assuré par une pompe à chaleur Air/Air Gainable pour l'ensemble de la maison. Le carrelage est inclus pour la totalité de la surface habitable. Ce projet vous est proposé pour la somme de 211 900 E comprenant Maison + Assurance Dommage Ouvrage + Terrain, hors Frais de notaire, cuisine et VRD.

Pour

Annnonce visible sur <http://www.repimmo.com> sous la REF n°18679096



voir tous les détails sur ce bien http://www.repimmo.com/petite_annonces_immobiliere/18679096/maison-a_vendre-puygiron-26.php

Vente Maison CRUAS (Ardeche - 07)

Surface : 110 m²

Prix : 272500 €

Réf : P23 -



Description détaillée :

Sur la commune de CRUAS , cette maison à étage est la dernière opportunité sur un terrain de 350 m².

Au Rez de Chaussée:

- o un grand séjour lumineux de 48 m² avec cuisine ouverte, parfait pour recevoir et partager de beaux moments en famille,
- o un cellier buanderie de plus de 5 m²,
- o un WC,
- o une terrasse de 15 m² en prolongement de la pièce de vie pour profiter du jardin,
- o un garage attenant de 20 m², accessible depuis l'intérieur,

A l'étage :

- o 4 chambres avec chacune son placard à aménager.
- o Une salle de bain équipée d'une douche,
- o Un WC,

C'est une maison pensée pour le confort de la famille.

Prestations et finitions de qualité - accompagnement personnalisé tout au long du projet,

le chauffage est assuré par une pompe à chaleur Air/Air Gainable pour l'ensemble de la maison. Le carrelage est inclus pour la totalité de la surface habitable.

Ce projet vous est proposé pour la somme de 272 500 E comprenant Maison + Terrain + Assurance Dommage Ouvrage, hors Frais de notaire, cuisine et VRD.

MAISONS PASSION

Av 52E Rgt Infanterie Immeuble Septan Quartier Saint
26200 MONTELIMAR
Tel : 04.75.52.05.01
E-Mail : maisons-passion.vaucluse@orange.fr

Catalogue PDF généré
par <http://www.repimmo.com>

Retrouvez nos offres sur notre site Maisons Passion Montélimar.

Spécialiste de la construction sur-mesure, nos plans sont entièrement personnalisables, d'autres surfaces et plans sont disponibles en agence.

Maisons Passion, constructeur CCMI indépendant, reconnu en Drôme Ardèche et Vaucluse,

Respect des règles parasismiques, RE 2020 et soucieux du bien-être.

Devis gratuit.

Toutes nos constructions sont aux normes en vigueur, notamment la RE 2020 vous permettant ainsi d'avoir une maison économe en énergie.

Avec Maisons Passion, vous bénéficierez de toutes les garanties constructeurs grâce au Contrat de Construction de Maison Individuelle : Garantie de prix, Garantie de délais, Garantie de livraison et Dommage Ouvrage.

Depuis plus de 20 ans, notre entreprise familiale vous accompagne en Drôme, Ardèche et Vaucluse, dans la construction de votre future villa sur mesure.

Pour plus de renseignements, contactez Patrice OLLIER au 06 14 74 38

Annonce visible sur <http://www.repimmo.com> sous la REF n°18676200



voir tous les détails sur ce bien http://www.repimmo.com/petite_annonces_immobiliere/18676200/maison-a_vendre-cruas-07.php

Vente Maison BAGNOLS-SUR-CEZE (Gard - 30)

Surface : 90 m²

Surface terrain : 325 m²

Nb pièces : 4 pièces

Chambres : 3 chambres

Prix : 232500 €

Réf : S53 -



Description détaillée :

Située dans un quartier agréable de Bagnols-sur-Cèze, cette maison contemporaine saura vous séduire par son architecture et ses beaux volumes.

Maisons Passion, Constructeur de Maisons Individuelles vous propose de réaliser pour vous cette jolie Villa.

Avec ses 90 m² habitables, elle est idéale pour une famille, au rez-de-chaussée retrouvez :

- o un hall d'entrée avec sanitaire et placard,
- o une lumineuse pièce de vie avec séjour et cuisine semi-ouverte, ouverte sur l'extérieur grâce à deux grandes baies vitrées orientées sud et ouest,
- o un cellier attenant à la cuisine, permettant l'accès direct à un garage de 21 m².

À l'étage, vous découvrirez :

- o trois chambres spacieuses,
- o une salle de bain fonctionnelle, dont vous pourrez personnaliser les équipements sanitaires selon vos envies.

L'extérieur offre un jardin agréable, prolongement naturel du séjour, idéal pour profiter du soleil.

Son porche d'entrée couvert et le toit plat du garage soulignent son allure résolument moderne.

Une opportunité à saisir pour allier confort, fonctionnalité et architecture contemporaine dans le Gard !

Prestations et finitions de qualité - accompagnement personnalisé tout au long du projet De très belle prestations sont comprises dans ce projet, le Chauffage est assuré par une pompe à chaleur Air/Air Gainable pour l'ensemble de la maison. Le carrelage est inclus pour la totalité de la surface habitable. Ce projet vous est proposé pour la somme de

MAISONS PASSION

Av 52E Rgt Infanterie Immeuble Septan Quartier Saint
26200 MONTELIMAR
Tel : 04.75.52.05.01
E-Mail : maisons-passion.vaucluse@orange.fr

Catalogue PDF généré
par <http://www.repimmo.com>

232 500 E comprenant Maison + Assurance Dommage Ouvrage + Terrain, hors Frais de notaire, cuisine et VRD.

Pour plus de renseignements, contactez Sébastien MICHOT au 07 83 45 90 45 - Retrouvez nos offres sur notre site Maisons passion Montélimar. Nos plans sont entièrement personnalisables, autres surfaces et plans disponible en agence. Maisons Passion, constructeur CCMI indépendant, reconnu en Drôme Ardèche et Vaucluse. Spécialiste de la construction sur-mesure, votre projet sera créé de toute pièce par nous.

Annnonce visible sur <http://www.repimmo.com> sous la REF n°18670421



voir tous les détails sur ce bien http://www.repimmo.com/petite_annonces_immobiliere/18670421/maison-a_vendre-bagnols_sur_ceze-30.php

Vente Maison MONTELIMAR (Drome - 26)

Surface : 106 m²

Surface terrain : 350 m²

Nb pièces : 6 pièces

Chambres : 4 chambres

Prix : 292900 €

Réf : S52 -



Description détaillée :

Située dans le quartier recherché de Maubec à Montélimar, Maisons Passion, constructeur de Maisons Individuelles vous propose de réaliser pour vous cette maison moderne et fonctionnelle.

Elle offre de beaux volumes et un cadre de vie agréable, idéal pour une famille, le tout à deux pas des commerces et écoles.

Caractéristiques principales, 106 m² habitables + Garage :

o Au Rez-de-chaussée :

o Belle entrée couverte par un porche donnant sur un hall accueillant

o WC indépendant et cellier pratique

o Belle pièce de vie lumineuse avec salon ouvert sur le jardin grâce à deux larges baies vitrées

o Cuisine semi-ouverte moderne

o Suite parentale avec dressing et salle d'eau privative

o Garage accessible depuis l'intérieur

o À l'étage :

o 3 chambres confortables

o Salle de bain

o WC indépendant

Extérieur :

o Terrain agréable, piscinable

o Jardin à aménager selon vos envies

Cette maison combine confort, fonctionnalité et emplacement privilégié, proche des commodités et des axes principaux.

MAISONS PASSION

Av 52E Rgt Infanterie Immeuble Septan Quartier Saint

26200 MONTELIMAR

Tel : 04.75.52.05.01

E-Mail : maisons-passion.vaucluse@orange.fr

Catalogue PDF généré
par <http://www.repimmo.com>**Montélimar - Quartier Maubec**

Prestations et finitions de qualité - accompagnement personnalisé tout au long du projet De très belle prestations sont comprises dans ce projet, le Chauffage est assuré par une pompe à chaleur Air/Air Gainable pour l'ensemble de la maison. Le carrelage est inclus pour la totalité de la surface habitable. Ce projet vous est proposé pour la somme de 292 900 E comprenant Maison + Assurance Dommage Ouvrage + Terrain, hors Frais de notaire, cuisine et VRD. Pour plus de renseignements, contactez Sébastien MICHOT au 07 83 45 90 45 - Retrouvez nos offres sur notre site Maisons passion Montélimar. Nos plans sont entièrement personnalisables, autres surfaces et plans disponible en agence. Maisons Passion, constructeur CCMI indépendant, reconnu en Drôme Ardèche et Vaucluse. Spécialiste de la construction sur-mesure, votre projet sera créé de toute pièce par nos soins suivant vos envies. Respect des règles parasismiques, RE 2020 et soucieux du bien-être

Annonce visible sur <http://www.repimmo.com> sous la REF n°18666054voir tous les détails sur ce bien http://www.repimmo.com/petite_annonces_immobiliere/18666054/maison-a_vendre-montelimar-26.php

Vente Maison PIERRELATTE (Drome - 26)

Surface : 82 m²

Prix : 207400 €

Réf : P09 -



Description détaillée :

Dans un quartier calme de PIERRELATTE , venez découvrir ce projet de maison neuve de plain-pied, sur un terrain de 350 m².

- o Une cuisine ouverte sur un vaste séjour lumineux de 35 m², parfait pour recevoir et partager de beaux moments en famille,
- o 3 chambres avec chacune son placard à aménager.
- o Une salle de bain équipée d'une douche,
- o un cellier buanderie de 4 m²,
- o Une terrasse de 15 m²,
- o Garage attenant de 18 m²,

C'est une maison pensée pour le confort, pour un premier achat ou un investissement.

Prestations et finitions de qualité - accompagnement personnalisé tout au long du projet,

le chauffage est assuré par une pompe à chaleur Air/Air Gainable pour l'ensemble de la maison. Le carrelage est inclus pour la totalité de la surface habitable.

Ce projet vous est proposé pour la somme de 207 400 E comprenant Maison + Terrain + Assurance Dommage Ouvrage, hors Frais de notaire, cuisine et VRD.

Retrouvez nos offres sur notre site Maisons passion Montélimar.

Spécialiste de la construction sur-mesure, nos plans sont entièrement personnalisables, d'autres surfaces et plans sont disponibles en agence.

MAISONS PASSION

Av 52E Rgt Infanterie Immeuble Septan Quartier Saint
26200 MONTEILIMAR
Tel : 04.75.52.05.01
E-Mail : maisons-passion.vaucluse@orange.fr

Catalogue PDF généré
par <http://www.repimmo.com>

Maisons Passion, constructeur CCMI indépendant, reconnu en Drôme Ardèche et Vaucluse,
Respect des règles parasismiques, RE 2020 et soucieux du bien-être.

Devis gratuit.

Toutes nos constructions sont aux normes en vigueur, notamment la RE 2020 vous permettant ainsi d'avoir une maison économe en énergie.

Avec Maisons Passion, vous bénéficiez de toutes les garanties constructeurs grâce au Contrat de Construction de Maison Individuelle : Garantie de prix, Garantie de délais, Garantie de livraison et Dommage Ouvrage.

Depuis plus de 20 ans, notre entreprise familiale vous accompagne en Drôme, Ardèche et Vaucluse, dans la construction de votre future villa sur mesure.

Pour plus de renseignements, contactez Patrice OLLIER au 06 14 74 38 78

Terrain proposé en accord avec partenaires foncier, sous réserve de disponibilité. Illustration Non Co

Annonce visible sur <http://www.repimmo.com> sous la REF n°18663887



voir tous les détails sur ce bien http://www.repimmo.com/petite_annonces_immobiliere/18663887/maison-a_vendre-pierrelatte-26.php

Vente Maison MONTELIMAR (Drome - 26)

Surface : 90 m²

Surface terrain : 247 m²

Surface séjour : 45 m²

Nb pièces : 4 pièces

Chambres : 3 chambres

Prix : 240900 €

Réf : S50 -



Description détaillée :

Idéalement située dans le quartier recherché de Maubec à Montélimar, Maisons Passion, Constructeur de Maisons Individuelles vous propose de réaliser pour vous cette maison de plain-pied. À deux pas des commerces et services, cette maison saura vous séduire par ses espaces modernes et fonctionnels.

Elle comprend :

- o Un beau séjour largement ouvert sur un jardin bien exposé, parfait pour vos moments de détente en extérieur.
- o Une cuisine semi-ouverte, offrant un bel espace pour cuisiner tout en restant connecté avec le reste de la maison.
- o 3 chambres spacieuses dont 1 avec un large dressing, idéales pour une famille ou pour aménager selon vos besoins.
- o Une salle de bain entièrement équipée, alliant confort et praticité.
- o Un WC séparé pour plus de commodité.
- o Un garage pour stationner votre véhicule ou pour vos projets de rangement.
- o Une terrasse extérieure de 18 m² est également prévue.

Cette maison est un véritable coup de cœur pour ceux qui recherchent un cadre calme et agréable tout en restant à deux pas des commodités de Montélimar.

De très belles prestations sont comprises dans ce projet, le Chauffage est assuré par une pompe à chaleur Air/Air Gainable pour l'ensemble de la maison. Le carrelage est inclus pour la totalité de la surface habitable.

Ce projet vous est proposé pour la somme de 240 900€ comprenant Maison + Assurance Dommage Ouvrage + Terrain, hors Frais de notaire, cuisine et VRD.

Nos plans sont entièrement personnalisables, autres surfaces et plans disponibles en agence.

Maisons Passion, constructeur CCMI indépendant, reconnu en Drôme Ardèche et Vaucluse. Spécialiste de la construction sur-mesure, votre projet sera créé de toute pièce par nos soins suivant vos envies. Respect des règles parasismiques, RE 2020 et soucieux du bien-être.

MAISONS PASSION

Av 52E Rgt Infanterie Immeuble Septan Quartier Saint
26200 MONTELIMAR
Tel : 04.75.52.05.01
E-Mail : maisons-passion.vaucluse@orange.fr

Catalogue PDF généré
par <http://www.repimmo.com>

Devis gratuit.

Toutes nos constructions sont aux normes en vigueur, notamment la RE 2020 vous permettant ainsi d'avoir une maison économe en énergie.

Avec Maisons Passion, vous bénéficierez de toutes les g

Annonce visible sur <http://www.repimmo.com> sous la REF n°18655145



voir tous les détails sur ce bien http://www.repimmo.com/petite_annonces_immobiliere/18655145/maison-a_vendre-montelimar-26.php

Vente Maison MONTELIMAR (Drome - 26)

Surface : 90 m2

Surface terrain : 234 m2

Nb pièces : 4 pièces

Chambres : 3 chambres

Prix : 245500 €

Réf : S51 -



Description détaillée :

Située dans le quartier recherché de Maubec à Montélimar, Maisons Passion, Constructeur de Maisons Individuelles vous propose de réaliser pour vous cette charmante maison comprenant 3 chambres dans un cadre de vie confortable et moderne, à proximité des commodités.

Caractéristiques principales :

o Rez-de-chaussée :

o Hall d'entrée : Accueillant, avec un sanitaire séparé.

o Cellier : Pratique, idéal pour le rangement ou la buanderie.

o Cuisine semi-ouverte : Bien agencée et fonctionnelle, avec un accès direct à la pièce de vie.

o Séjour spacieux : Largement ouvert sur le jardin exposé plein sud, permettant une belle luminosité et une vue agréable sur Le jardin.

o À l'étage :

o 3 belles chambres : Idéales pour accueillir toute la famille.

o Salle de bain : Moderne et équipée pour votre confort.

o WC séparé : Pratique et fonctionnel.

o Garage attenant : Accessible depuis la cuisine, offrant un espace de rangement supplémentaire ou un stationnement sécurisé pour vos véhicules.

De très belles prestations sont comprises dans ce projet, le Chauffage est assuré par une pompe à chaleur Air/Air Gainable pour l'ensemble de la maison. Le carrelage est inclus pour la totalité de la surface habitable.

Ce projet vous est proposé pour la somme de 245 500 E comprenant Maison + Assurance Dommage Ouvrage + Terrain, hors Frais de notaire, cuisine et VRD.

Nos plans sont entièrement personnalisables, autres surfaces et plans disponible en agence.

MAISONS PASSION

Av 52E Rgt Infanterie Immeuble Septan Quartier Saint
26200 MONTELIMAR
Tel : 04.75.52.05.01
E-Mail : maisons-passion.vaucluse@orange.fr

Catalogue PDF généré
par <http://www.repimmo.com>

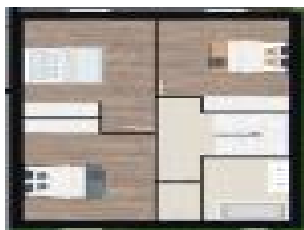
Maisons Passion, constructeur CCMI indépendant, reconnu en Drôme Ardèche et Vaucluse. Spécialiste de la construction sur-mesure, votre projet sera créé de toute pièce par nos soins suivant vos envies. Respect des règles parasismiques, RE 2020 et soucieux du bien-être.

Devis gratuit.

Toutes nos constructions sont aux normes en vigueur, notamment la RE 2020 vous permettant ainsi d'avoir une maison économe en énergie.

Avec Maisons Passion, vous bénéficierez de toutes les garanties constructeurs grâce au contrat de construction d

Année visible sur <http://www.repimmo.com> sous la REF n°18655144



voir tous les détails sur ce bien http://www.repimmo.com/petite_annonces_immobiliere/18655144/maison-a_vendre-montelimar-26.php

Vente Maison TOUCHE (Drome - 26)

Surface : 90 m²

Surface terrain : 780 m²

Surface séjour : 40 m²

Nb pièces : 4 pièces

Chambres : 3 chambres

Prix : 266900 €

Réf : S48 -



Description détaillée :

Vous rêvez d'un cadre de vie paisible, au cœur de la Drôme, entre nature et authenticité ?

Venez découvrir cette maison de plain-pied alliant charme provençal & modernité située sur la commune de La Touche. Dès l'entrée, un hall avec placard vous mène vers une belle pièce de vie de 40 m², baignée de lumière, avec sa cuisine semi-ouverte conviviale. Les grandes ouvertures s'ouvrent sur un vaste jardin paysager de plus de 700 m², exposé plein sud et offrant une vue imprenable sur les montagnes.

Côté nuit : 3 chambres confortables, une salle de bain et un WC indépendant.

Côté pratique : un cellier et un garage spacieux de plus de 21 m² viennent compléter l'ensemble.

Une maison idéale pour une famille, ou pour profiter pleinement de la douceur de vivre provençale, à seulement 15 minutes de Montélimar avec toutes ses commodités.

Prestations et finitions de qualité - accompagnement personnalisé tout au long du projet

De très belles prestations sont comprises dans ce projet, le Chauffage est assuré par une pompe à chaleur Air/Air Gainable pour l'ensemble de la maison. Le carrelage est inclus pour la totalité de la surface habitable.

Ce projet vous est proposé pour la somme de 266 900 € comprenant Maison + Assurance Dommage Ouvrage + Terrain, hors Frais de notaire, cuisine et VRD.

Pour plus de renseignements, contactez Sébastien MICHOT au 07 83 45 90 45 -

Retrouvez nos offres sur notre site Maisons passion Montélimar.

Nos plans sont entièrement personnalisables, autres surfaces et plans disponibles en agence.

Maisons Passion, constructeur CCMI indépendant, reconnu en Drôme Ardèche et Vaucluse. Spécialiste de la construction sur-mesure, votre projet sera créé de toute pièce par nos soins suivant vos envies. Respect des règles parasismiques, RE 2020 et soucieux du bien-être.

Devis gratuit.

MAISONS PASSION

Av 52E Rgt Infanterie Immeuble Septan Quartier Saint
26200 MONTELIMAR
Tel : 04.75.52.05.01
E-Mail : maisons-passion.vaucluse@orange.fr

Catalogue PDF généré
par <http://www.repimmo.com>

Toutes nos constructions sont aux normes en vigueur, notamment la RE 2020 vous permettant ainsi d'avoir une maison économe en énergie.

Avec Maisons Passion,

Année visible sur <http://www.repimmo.com> sous la REF n°18649776



voir tous les détails sur ce bien http://www.repimmo.com/petite_annonces_immobiliere/18649776/maison-a_vendre-touche-26.php

Vente Maison PUYGIRON (Drome - 26)

Surface : 90 m²

Surface terrain : 400 m²

Surface séjour : 43 m²

Nb pièces : 4 pièces

Chambres : 3 chambres

Prix : 244900 €

Réf : S49 -



Description détaillée :

Vous rêvez de construire la maison de vos rêves dans un cadre calme et agréable, à seulement quelques minutes de Montélimar ? Ne cherchez plus ! Ce projet de construction sur la commune de Puygiron, dans la Drôme, est fait pour vous.

Maisons Passion, Constructeur de Maisons Individuelles vous propose cette Maison de plain-pied de 90 m² habitables offrant un agencement moderne et fonctionnel :

- o Grand séjour lumineux : Ouvert sur le jardin grâce à une large baie coulissante, créant une belle harmonie entre l'intérieur et l'extérieur.
- o Cuisine semi-ouverte : Un espace convivial et pratique pour vos moments de partage en famille ou entre amis.
- o Cellier : Un espace de rangement supplémentaire pour plus de commodité.
- o Garage : Pour votre véhicule et pour optimiser l'organisation de l'espace.

Espace nuit :

- o 3 chambres spacieuses : Idéales pour accueillir toute la famille.
- o Salle de bain entièrement équipée : Pour un confort optimal.
- o WC séparé : Pratique et fonctionnel.

Ce projet de construction vous permet de personnaliser votre futur chez-vous selon vos envies et besoins. Une maison moderne et bien pensée, dans un environnement calme, tout en étant proche des commodités.

De très belles prestations sont comprises dans ce projet, le Chauffage est assuré par une pompe à chaleur Air/Air Gainable pour l'ensemble de la maison. Le carrelage est inclus pour la totalité de la surface habitable.

Ce projet vous est proposé pour la somme de 244 900 € comprenant Maison + Assurance Dommage Ouvrage + Terrain, hors Frais de notaire, cuisine et VRD.

Nos plans sont entièrement personnalisables, autres surfaces et plans disponibles en agence.

MAISONS PASSION

Av 52E Rgt Infanterie Immeuble Septan Quartier Saint
26200 MONTEILIMAR
Tel : 04.75.52.05.01
E-Mail : maisons-passion.vaucluse@orange.fr

Catalogue PDF généré
par <http://www.repimmo.com>

Maisons Passion, constructeur CCMI indépendant, reconnu en Drôme Ardèche et Vaucluse. Spécialiste de la construction sur-mesure, votre projet sera créé de toute pièce par nos soins suivant vos envies. Respect des règles parasismiques, RE 2020 et soucieux du bien-être.

Devis gratuit.

Toutes nos constructions sont aux norm

Annonce visible sur <http://www.repimmo.com> sous la REF n°18649775



voir tous les détails sur ce bien http://www.repimmo.com/petite_annonces_immobiliere/18649775/maison-a_vendre-puygiron-26.php

Vente Maison AOUSTE-SUR-SYE (Drome - 26)

Surface : 105 m²

Surface terrain : 900 m²

Surface séjour : 48 m²

Nb pièces : 5 pièces

Chambres : 3 chambres

Prix : 357500 €

Réf : S47 -



Description détaillée :

À seulement quelques minutes de Crest, venez découvrir ce magnifique projet de maison neuve de plain-pied, idéalement situé dans un cadre agréable et recherché.

Ses atouts : 900 m² de terrain hors lotissement, 105 m² habitables.

o Un vaste séjour lumineux de 48 m², parfait pour recevoir et partager de beaux moments en famille.

o Une cuisine semi-ouverte, moderne et conviviale.

o Une terrasse couverte de 15 m², pour profiter des beaux jours en toute saison.

Espace nuit optimisé :

o Deux zones distinctes pour préserver l'intimité de chacun.

o Une suite parentale avec salle d'eau privative.

o 2 chambres offrant de belles surfaces pour les enfants.

o Une salle de bain familiale équipée à la fois d'une baignoire et d'une douche.

Pratique et fonctionnel :

o Garage attenant de 25 m², accessible directement depuis l'intérieur de la maison.

Une maison pensée pour le confort, la luminosité et la convivialité, dans un environnement paisible proche de toutes commodités.

Localisation : Aouste-sur-Sye, commune dynamique et recherchée, aux portes de la vallée de la Drôme.

Prestations et finitions de qualité - accompagnement personnalisé tout au long du projet

De très belles prestations sont comprises dans ce projet, le Chauffage est assuré par une pompe à chaleur Air/Air Gainable pour l'ensemble de la maison. Le carrelage est inclus pour la totalité de la surface habitable.

Ce projet vous est proposé pour la somme de 357 500 € comprenant Maison + Assurance Dommage Ouvrage + Terrain, hors Frais de notaire, cuisine et VRD.

MAISONS PASSION

Av 52E Rgt Infanterie Immeuble Septan Quartier Saint
26200 MONTELIMAR
Tel : 04.75.52.05.01
E-Mail : maisons-passion.vaucluse@orange.fr

Catalogue PDF généré
par <http://www.repimmo.com>

Pour plus de renseignements, contactez Sébastien MICHOT au 07 83 45 90 45 -

Retrouvez nos offres sur notre site Maisons passion Montélimar.

Nos plans sont entièrement personnalisables, autres surfaces et plans disponible en agence.

Maisons Passion, constructeur CCMI indépendant, reconnu en Drôme Ardèche et Vaucluse. Spécialiste de la construction sur-mesure, votre projet sera créé de toute pièce par nos soins suivant vos envies. R

Annonce visible sur <http://www.repimmo.com> sous la REF n°18623142



voir tous les détails sur ce bien http://www.repimmo.com/petite_annonces_immobiliere/18623142/maison-a_vendre-aouste_sur_sye-26.php

Vente Maison CAMARET-SUR-AIGUES (Vaucluse - 84)

Surface : 90 m²

Surface terrain : 500 m²

Surface séjour : 40 m²

Nb pièces : 4 pièces

Chambres : 3 chambres

Prix : 269900 €

Réf : S46 -



Description détaillée :

À Camaret sur Aigues, dans un quartier calme et agréable, Maisons Passion vous propose de réaliser pour vous cette charmante maison de plain-pied. Elle offre modernité, confort et praticité au quotidien.

Cette villa se compose d'un porche d'entrée, d'un vaste séjour lumineux ouvrant sur le jardin exposé plein sud, d'une cuisine américaine conviviale, ainsi qu'un cellier avec accès direct au garage.

Côté nuit, vous trouverez 3 chambres spacieuses et une salle de bain personnalisable, où vous aurez le plaisir de choisir vos équipements sanitaires selon vos goûts.

Les atouts :

- o Plain-pied fonctionnel
- o Belle luminosité grâce à un terrain de 500 m² avec l'exposition sud
- o Garage attenant
- o Possibilité d'aménagement de la salle de bain selon vos envies

Camaret-sur-Aigues - à proximité des commerces, écoles et axes routiers.

Une maison idéale pour une famille ou pour profiter d'une vie de plain-pied en toute tranquillité !

Prestations et finitions de qualité - accompagnement personnalisé tout au long du projet

De très belles prestations sont comprises dans ce projet, le Chauffage est assuré par une pompe à chaleur Air/Air Gainable pour l'ensemble de la maison. Le carrelage est inclus pour la totalité de la surface habitable.

Ce projet vous est proposé pour la somme de 269 900 € comprenant Maison + Assurance Dommage Ouvrage + Terrain, hors Frais de notaire, cuisine et VRD.

Pour plus de renseignements, contactez Sébastien MICHOT au 07 83 45 90 45 -

Retrouvez nos offres sur notre site Maisons passion Montélimar.

MAISONS PASSION

Av 52E Rgt Infanterie Immeuble Septan Quartier Saint
26200 MONTELIMAR
Tel : 04.75.52.05.01
E-Mail : maisons-passion.vaucluse@orange.fr

Catalogue PDF généré
par <http://www.repimmo.com>

Nos plans sont entièrement personnalisables, autres surfaces et plans disponible en agence.

Maisons Passion, constructeur CCMI indépendant, reconnu en Drôme Ardèche et Vaucluse. Spécialiste de la construction sur-mesure, votre projet sera créé de toute pièce par nos soins suivant vos envies. Respect des règles parasismiques, RE 2020 et soucieux du bien-être.

Devis gratuit.

Toutes nos constructions sont aux normes en v

Annonce visible sur <http://www.repimmo.com> sous la REF n°18614603



voir tous les détails sur ce bien http://www.repimmo.com/petite_annonces_immobiliere/18614603/maison-a_vendre-camaret_sur_aigues-84.php

Vente Maison PIERRELATTE (Drome - 26)

Surface : 90 m²

Surface terrain : 586 m²

Surface séjour : 36 m²

Nb pièces : 4 pièces

Chambres : 3 chambres

Prix : 248000 €

Réf : S41 -



Description détaillée :

Idéalement située à proche centre-ville de PIERRELATTE (26700), cette maison lumineuse offre un cadre de vie agréable et fonctionnel.

Au rez-de-chaussée :

Un hall d'entrée avec sanitaire et placard de rangement.

Une belle pièce de vie spacieuse avec séjour et cuisine ouverte, largement tournée vers le jardin exposé plein sud.

À l'étage :

3 chambres confortables.

Une salle de bain moderne.

Un WC.

Atouts supplémentaires :

Un garage de 17 m².

Un jardin bien orienté, parfait pour profiter du soleil.

Emplacement recherché, à deux pas des commodités, écoles et commerces.

De très belle prestations sont comprises dans ce projet, le Chauffage est assuré par une pompe à chaleur Air/Air Gainable pour l'ensemble de la maison. Le carrelage est inclus pour la totalité de la surface habitable.

Ce projet vous est proposé pour la somme de 248 000€ comprenant Maison + Assurance Dommage Ouvrage + Terrain, hors Frais de notaire, cuisine et VRD.

Nos plans sont entièrement personnalisables, autres surfaces et plans disponible en agence.

Maisons Passion, constructeur CCMI indépendant, reconnu en Drôme Ardèche et Vaucluse. Spécialiste de la construction sur-mesure, votre projet sera créé de toute pièce par nos soins suivant vos envies. Respect des règles parasismiques, RE 2020 et soucieux du bien-être.

MAISONS PASSION

Av 52E Rgt Infanterie Immeuble Septan Quartier Saint
26200 MONTELIMAR
Tel : 04.75.52.05.01
E-Mail : maisons-passion.vaucluse@orange.fr

Catalogue PDF généré
par <http://www.repimmo.com>

Devis gratuit.

Toutes nos constructions sont aux normes en vigueur, notamment la RE 2020 vous permettant ainsi d'avoir une maison économe en énergie.

Avec Maisons Passion, vous bénéficierez de toutes les garanties constructeurs grâce au contrat de construction de maison individuelle : Garantie de prix, Garantie de délais, Garantie de livraison et Dommage Ouvrage.

Depuis plus de 20 ans, notre entreprise familiale vous accompagne en Drôme, Ardèche et Vaucluse, dans la construction de votre future villa sur mesure.

Pour plus de renseignements, contactez Sébastien MICHOT au 07.83.45.90.45 -

Terrain proposé en accord avec partenaires foncier, sous réserve de disponibi

Annonce visible sur <http://www.repimmo.com> sous la REF n°18596555



voir tous les détails sur ce bien http://www.repimmo.com/petite_annonces_immobiliere/18596555/maison-a_vendre-pierrelatte-26.php

Vente Maison ALLAN (Drome - 26)

Surface : 123 m2

Surface terrain : 1060 m2

Surface séjour : 50 m2

Nb pièces : 5 pièces

Chambres : 3 chambres

Prix : 425000 €

Réf : S42 -



Description détaillée :

Située dans la charmante commune d'Allan, à quelques minutes de Montélimar, sur un terrain de plus de 1000 m² dans un cadre idyllique, Maisons Passion vous propose de venir découvrir le projet de construction de cette magnifique villa provençale de plain-pied offrant confort, espace et qualité de vie au c?ur de la Drôme.

Caractéristiques principales :

- o 123 m² habitables de plain-pied
- o 3 chambres dont une belle suite parentale avec dressing et salle d'eau privative
- o Salle de bain principale avec baignoire
- o 2 WC séparés
- o Cellier/buanderie attenant à la cuisine
- o Grande pièce de vie lumineuse d'environ 50 m², avec cuisine ouverte sur le salon/séjour
- o Accès direct à une terrasse couverte et au jardin plein sud
- o Garage attenant avec accès direct à l'entrée de la maison

Cette maison est idéale pour une vie de famille ou pour un projet de résidence secondaire. Elle allie charme provençal, fonctionnalité et confort moderne dans un environnement calme et recherché.

Localisation privilégiée, proche des commodités, écoles et axes autoroutiers, tout en offrant un cadre de vie paisible à la campagne.

De très belle prestations sont comprises dans ce projet, le Chauffage est assuré par une pompe à chaleur Air/Air

MAISONS PASSION

Av 52E Rgt Infanterie Immeuble Septan Quartier Saint
26200 MONTELIMAR
Tel : 04.75.52.05.01
E-Mail : maisons-passion.vaucluse@orange.fr

Catalogue PDF généré
par <http://www.repimmo.com>

Gainable pour l'ensemble de la maison. Le carrelage est inclus pour la totalité de la surface habitable.

Ce projet vous est proposé pour la somme de 425 000€ comprenant Maison + Assurance Dommage Ouvrage + Terrain, hors Frais de notaire, cuisine et VRD.

Nos plans sont entièrement personnalisables, autres surfaces et plans disponible en agence.

Maisons Passion, constructeur CCMI indépendant, reconnu en Drôme Ardèche et Vaucluse. Spécialiste de la construction sur-mesure, votre projet sera créé de toute pièce par nos soins suivant vos envies. Respect des règles parasismiques, RE 2020 et soucieux du bien-être.

Devis gratuit.

Pour plus de renseignements, contactez Sébastien MICHOT au 07 83 45 90 45 - - -

Terrain proposé en accord a

Annonce visible sur <http://www.repimmo.com> sous la REF n°18596554



voir tous les détails sur ce bien http://www.repimmo.com/petite_annonces_immobiliere/18596554/maison-a_vendre-allan-26.php

Vente Maison ALLAN (Drome - 26)

Surface : 108 m2

Surface terrain : 425 m2

Nb pièces : 5 pièces

Chambres : 3 chambres

Prix : 310900 €

Réf : S43 -



Description détaillée :

Située dans un environnement calme et recherché de la commune d'Allan, à quelques minutes de Montélimar, cette maison contemporaine aux lignes élégantes et aux toits terrasses séduira les amateurs de design moderne et de confort familial.

Une maison pensée pour la vie de famille :

Dès l'entrée, le ton est donné avec un hall spacieux qui vous conduit vers une pièce de vie lumineuse, largement ouverte sur le jardin exposé plein sud - un espace idéal pour recevoir et profiter des beaux jours.

Au rez-de-chaussée, vous bénéficierez également d'une suite parentale comprenant un dressing et une salle d'eau privative, garantissant intimité et confort.

Un cellier fonctionnel relie directement la maison au garage, ajoutant une touche de praticité au quotidien.

À l'étage, deux grandes chambres accueillent enfants ou invités, accompagnées d'une salle de bain entièrement équipée.

Les extérieurs offrent un cadre agréable, prêt à être aménagé selon vos envies - jardin, terrasse, ou piscine (selon vos projets).

Atouts supplémentaires :

Quartier résidentiel calme

MAISONS PASSION

Av 52E Rgt Infanterie Immeuble Septan Quartier Saint
26200 MONTEILIMAR
Tel : 04.75.52.05.01
E-Mail : maisons-passion.vaucluse@orange.fr

Catalogue PDF généré
par <http://www.repimmo.com>

Belle luminosité toute la journée

Volumes bien pensés

À proximité des écoles, commerces et accès rapides A7 / N7

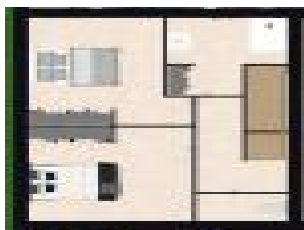
De très belles prestations sont comprises dans ce projet, le Chauffage est assuré par une pompe à chaleur Air/Air Gainable pour l'ensemble de la maison. Le carrelage en 60 X 60 est inclus pour la totalité de la surface habitable. Ce projet vous est proposé pour la somme de 310 900 E comprenant Maison + Assurance Dommage Ouvrage + Terrain, hors Frais de notaire, cuisine et VRD.

Retrouvez nos offres sur notre site Maisons passion Montélimar.

Nos plans sont entièrement personnalisables, autres surfaces et plans disponibles en agence.

Maisons Passion, constructeur CCMI indépendant, reconnu en Drôme Ardèche et Vaucluse. Spécialiste de la construction sur-mesure, votre projet sera créé de toute pièce par nos soins suivant vos envies. Respect des règles parasismiques, RE 2020

Annonce visible sur <http://www.repimmo.com> sous la REF n°18596553



voir tous les détails sur ce bien http://www.repimmo.com/petite_annonces_immobiliere/18596553/maison-a_vendre-allan-26.php

Vente Maison MONTELIMAR (Drome - 26)

Surface : 98 m²

Surface terrain : 248 m²

Nb pièces : 5 pièces

Chambres : 4 chambres

Prix : 256900 €

Réf : S44 -



Description détaillée :

À Vendre - Maison neuve 4 chambres à Montélimar (Quartier Maubec)

Vous rêvez de faire construire votre maison familiale dans un quartier résidentiel calme et recherché ? Ne cherchez plus !

Maisons Passion vous propose de réaliser pour vous un projet de construction sur la commune de Montélimar, dans le quartier prisé de Maubec, alliant confort moderne et cadre de vie agréable.

Cette maison à étage, idéale pour une famille, se compose :

Au rez-de-chaussée :

- o Un hall d'entrée avec sanitaires
- o Une grande pièce de vie lumineuse intégrant un espace salon/salle à manger
- o Une cuisine ouverte sur le séjour, avec un accès direct au jardin
- o Un garage attenant et accessible depuis le hall d'entrée

À l'étage :

- o 4 chambres spacieuses
- o Une salle de bain entièrement équipée (douche, baignoire, meuble double vasque...)

Le tout sur un terrain viabilisé et disponible de suite dans un environnement calme, à proximité des écoles, commerces et axes routiers.

- Surface habitable : 98 m²

- Surface Garage : 17 m²

Prestations et finitions de qualité - accompagnement personnalisé tout au long du projet

Contactez-nous dès maintenant pour plus d'informations ou pour étudier ensemble votre projet de vie !

MAISONS PASSION

Av 52E Rgt Infanterie Immeuble Septan Quartier Saint
26200 MONTELIMAR
Tel : 04.75.52.05.01
E-Mail : maisons-passion.vaucluse@orange.fr

Catalogue PDF généré
par <http://www.repimmo.com>

De très belles prestations sont comprises dans ce projet, le Chauffage est assuré par une pompe à chaleur Air/Air Gainable pour l'ensemble de la maison. Le carrelage est inclus pour la totalité de la surface habitable.

Ce projet vous est proposé pour la somme de 256 900€ comprenant Maison + Assurance Dommage Ouvrage + Terrain, hors Frais de notaire, cuisine et VRD.

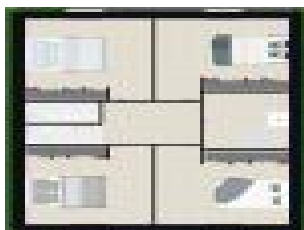
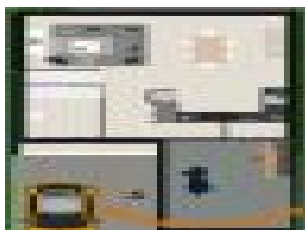
Nos plans sont entièrement personnalisables, autres surfaces et plans disponibles en agence.

Maisons Passion, constructeur CCMI indépendant, reconnu en Drôme Ardèche et Vaucluse. Spécialiste de la construction sur-mesure, votre projet sera créé de toute pièce par nos soins suivant vos envies. Respect des règles parasismiques, RE 2020 et soucieux du bien-être.

Devis gratuit.

Pour p

Annonce visible sur <http://www.repimmo.com> sous la REF n°18596552



voir tous les détails sur ce bien http://www.repimmo.com/petite_annonces_immobiliere/18596552/maison-a_vendre-montelimar-26.php

Vente Maison ALLAN (Drome - 26)

Surface : 145 m2

Surface terrain : 1050 m2

Nb pièces : 6 pièces

Chambres : 4 chambres

Prix : 499900 €

Réf : S39 -



Description détaillée :

Maisons Passion, Constructeur de Maisons Individuelles vous propose ce magnifique projet:

Une adresse confidentielle pour un art de vivre raffiné en Drôme provençale.

Nichée dans un environnement paisible et résidentiel de la charmante commune d'Allan, cette villa contemporaine aux prestations soignées offre une alliance parfaite entre confort moderne, lignes épurées et volumes généreux.

Une conception pensée pour le bien-être :

Dès l'entrée, un hall spacieux avec rangements sur mesure et sanitaires invités annonce l'élégance des lieux. Le cœur de la maison s'articule autour d'un vaste espace de vie d'environ 60 m² baigné de lumière, comprenant un séjour en L aux volumes ouverts, la cuisine spacieuse ouvre sur une terrasse couverte.

En rez-de-jardin, la suite parentale propose un véritable espace privé, avec dressing, salle d'eau élégante et accès direct au jardin.

À l'étage :

Trois chambres de belle superficie, lumineuses et fonctionnelles

Une salle de bains raffinée avec équipements moderne et de qualité

WC indépendant

À l'extérieur :

La parcelle de plus de 1 050 m² offre un bel espace, entièrement exploitable et propice à l'aménagement d'une piscine.

Une terrasse couverte exposée plein Sud prolonge naturellement l'espace de vie.

Un cellier fonctionnel, situé entre la cuisine et le garage, complète les nombreux atouts de cette maison conçue pour

MAISONS PASSION

Av 52E Rgt Infanterie Immeuble Septan Quartier Saint
26200 MONTELIMAR
Tel : 04.75.52.05.01
E-Mail : maisons-passion.vaucluse@orange.fr

Catalogue PDF généré
par <http://www.repimmo.com>

une vie fluide et pratique.

Confort & Performances :

Pompe à chaleur gainable pour un chauffage et une climatisation efficace

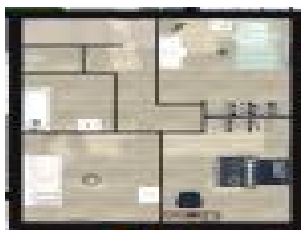
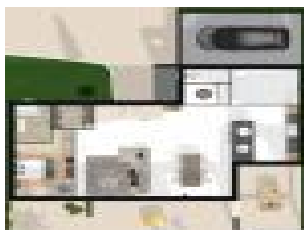
Construction conforme à la réglementation RE 2020

Matériaux de qualité, finitions soignées, prestations contemporaines

Un bien rare sur le secteur, alliant sobriété architecturale, performances énergétiques et cadre de vie privilégié. À découvrir sans tarder.

De très belle prestations sont comprises dans ce projet, le Chauffage est assuré par une pompe à chaleur Air/Air Gainable pour l'ensemble de la maison. Le carrelage est

Annonce visible sur <http://www.repimmo.com> sous la REF n°18452778



voir tous les détails sur ce bien http://www.repimmo.com/petite_annonces_immobiliere/18452778/maison-a_vendre-allan-26.php

Vente Maison MONTOLSON (Drome - 26)

Surface : 115 m²

Surface terrain : 1857 m²

Surface séjour : 49 m²

Nb pièces : 5 pièces

Chambres : 3 chambres

Prix : 422000 €

Réf : S38 -



Description détaillée :

Située dans un environnement paisible et recherché sur la charmante commune de Montolson, cette maison moderne de 115 m² habitables séduira les amoureux d'espace et de confort.

Elle se compose d'un vaste séjour lumineux avec cuisine ouverte, idéal pour partager de beaux moments en famille ou entre amis. Un cellier complète l'espace cuisine pour plus de praticité.

La partie nuit comprend 3 chambres, dont une suite parentale avec dressing et salle d'eau privative, une salle de bain familiale et un WC indépendant.

À l'extérieur, vous profiterez d'une grande terrasse couverte exposée plein sud, parfaite pour vos repas d'été et vos instants de détente.

Le tout est érigé sur un demi sous-sol de 68 m², offrant un garage spacieux, un atelier pour les bricoleurs et une cave à vin pour les amateurs de bonnes bouteilles.

Le terrain hors lotissement de 1 857 m² offre un bel espace de vie en pleine nature, sans vis-à-vis.

Les + de cette maison :

- o Construction contemporaine de qualité
- o Beaux volumes et distribution fonctionnelle
- o Terrasse couverte au sud
- o Grand sous-sol avec multiples espaces
- o Terrain généreux dans un cadre calme et verdoyant

MONTOLSON bénéficie d'un emplacement stratégique :

- o À seulement 20 minutes de Valence, préfecture de la Drôme, avec tous ses services, commerces, écoles et son accès à la gare TGV.
- o À 10 minutes de Crest, ville dynamique et animée, célèbre pour sa tour médiévale et ses festivités culturelles.

MAISONS PASSION

Av 52E Rgt Infanterie Immeuble Septan Quartier Saint
26200 MONTELIMAR
Tel : 04.75.52.05.01
E-Mail : maisons-passion.vaucluse@orange.fr

Catalogue PDF généré
par <http://www.repimmo.com>

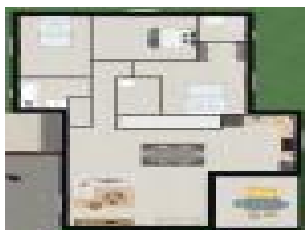
De très belle prestations sont comprises dans ce projet, le Chauffage est assuré par une pompe à chaleur Air/Air Gainable pour l'ensemble de la maison. Le carrelage est inclus pour la totalité de la surface habitable.

Ce projet vous est proposé pour la somme de 422 000 E comprenant Maison + Assurance Dommage Ouvrage + Terrain, hors Frais de notaire, cuisine et VRD.

Nos plans sont entièrement personnalisables, autres surfaces et plans disponible en agence.

Maisons Passion, constructeur CCMI indépendant

Annonce visible sur <http://www.repimmo.com> sous la REF n°18424324



voir tous les détails sur ce bien http://www.repimmo.com/petite_annonces_immobiliere/18424324/maison-a_vendre-montoison-26.php

Vente Maison SUZE-LA-ROUSSE (Drome - 26)

Surface : 90 m²

Surface terrain : 300 m²

Nb pièces : 4 pièces

Chambres : 3 chambres

Prix : 251900 €

Réf : S36 -



Description détaillée :

Emplacement privilégié dans un cadre paisible et recherché ! Le charme à la provençale !

Maisons Passion, Constructeur de Maisons Individuelles vous propose de découvrir le projet de construction pour cette belle maison neuve, idéalement située à Suze-la-Rousse, au cœ?ur de la Drôme provençale, dans un environnement calme et résidentiel.

D'une surface généreuse de près de 90 m² et très fonctionnelle, cette maison se compose au rez-de-chaussée :

- o Une entrée accueillante avec placard de rangement et sanitaires
- o Une spacieuse pièce de vie en L, baignée de lumière naturelle, avec un salon/salle à manger et une cuisine semi-ouverte idéale pour recevoir
- o Un cellier attenant à la cuisine pour plus de praticité
- o Un garage intégré

À l'étage, vous trouverez :

- o Trois belles chambres, confortables et lumineuses
- o Une salle de bain moderne et bien agencée
- o Le tout sur un terrain facile d'entretien, parfait pour profiter du climat provençal.

Maison RE 2020 - Confort thermique et économies d'énergie

De très belles prestations sont comprises dans ce projet, le Chauffage est assuré par une pompe à chaleur Air/Air Gainable pour l'ensemble de la maison. Le carrelage est inclus pour la totalité de la surface habitable.

Ce projet vous est proposé pour la somme de 251 900 € comprenant Maison + Assurance Dommage Ouvrage + Terrain, hors Frais de notaire, cuisine et VRD.

Nos plans sont entièrement personnalisables, autres surfaces et plans disponible en agence.

Maisons Passion, constructeur CCMI indépendant, reconnu en Drôme Ardèche et Vaucluse. Spécialiste de la

MAISONS PASSION

Av 52E Rgt Infanterie Immeuble Septan Quartier Saint
26200 MONTEILIMAR
Tel : 04.75.52.05.01
E-Mail : maisons-passion.vaucluse@orange.fr

Catalogue PDF généré
par <http://www.repimmo.com>

construction sur-mesure, votre projet sera créé de toute pièce par nos soins suivant vos envies. Respect des règles parasismiques, RE 2020 et soucieux du bien-être.

Devis gratuit.

Pour plus de renseignements, contactez Sébastien MICHOT au 07 83 45 90 45 - - -

Terrain proposé en accord avec notre partenaire foncier et sous réserve de disponibilité

Photos non contractuelles.

Toutes nos constructions

Annonce visible sur <http://www.repimmo.com> sous la REF n°18420237



voir tous les détails sur ce bien http://www.repimmo.com/petite_annonces_immobiliere/18420237/maison-a_vendre-suze_la_rousse-26.php